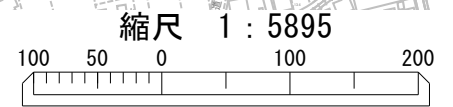
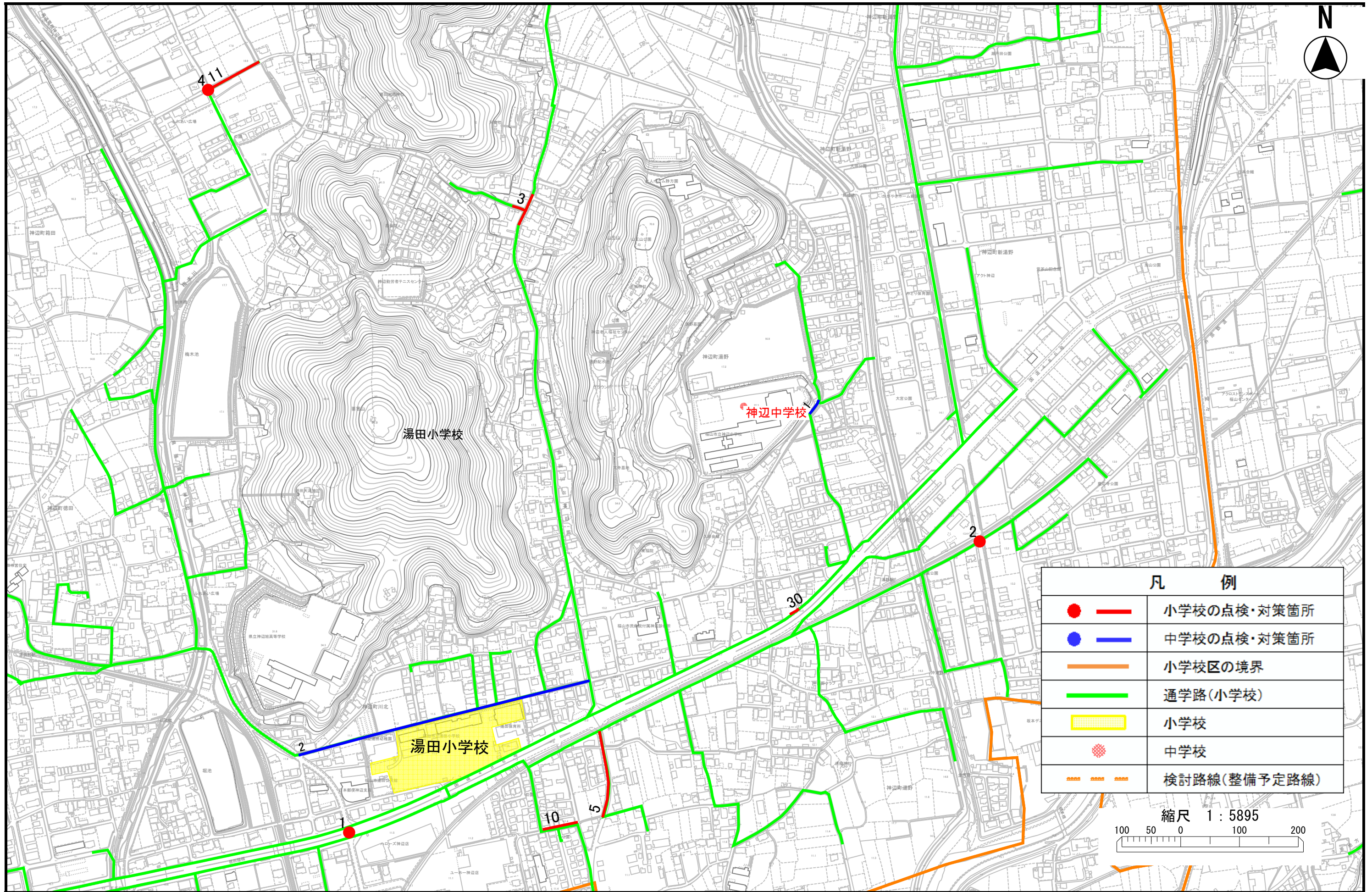


神辺中学校



学校名	位置図 番号	通学路 点検年度	危険内容	通学路対策予定内容/できない理由	対策状況 ステータス	備考
神辺中	1	2022	神辺中学校「出会い坂」において、車線と歩道の境界線（外側線）が消えているため、自転車を含む車両と歩行者が接触しそうになって危険である。 また、T字路交差点に「止まれ」の一時停止規制が無いため、合流の際に危険である。	【市】 外側線の引き直し	全て対応完了	
神辺中	2	2022	湯田小学校の裏道を登下校で通行する際、湯田小学校の児童や送迎する車とぶつかる危険性がある。	【警察】 取締りの実施 【学校・地域】 児童生徒への交通安全教育の実施	対応中	