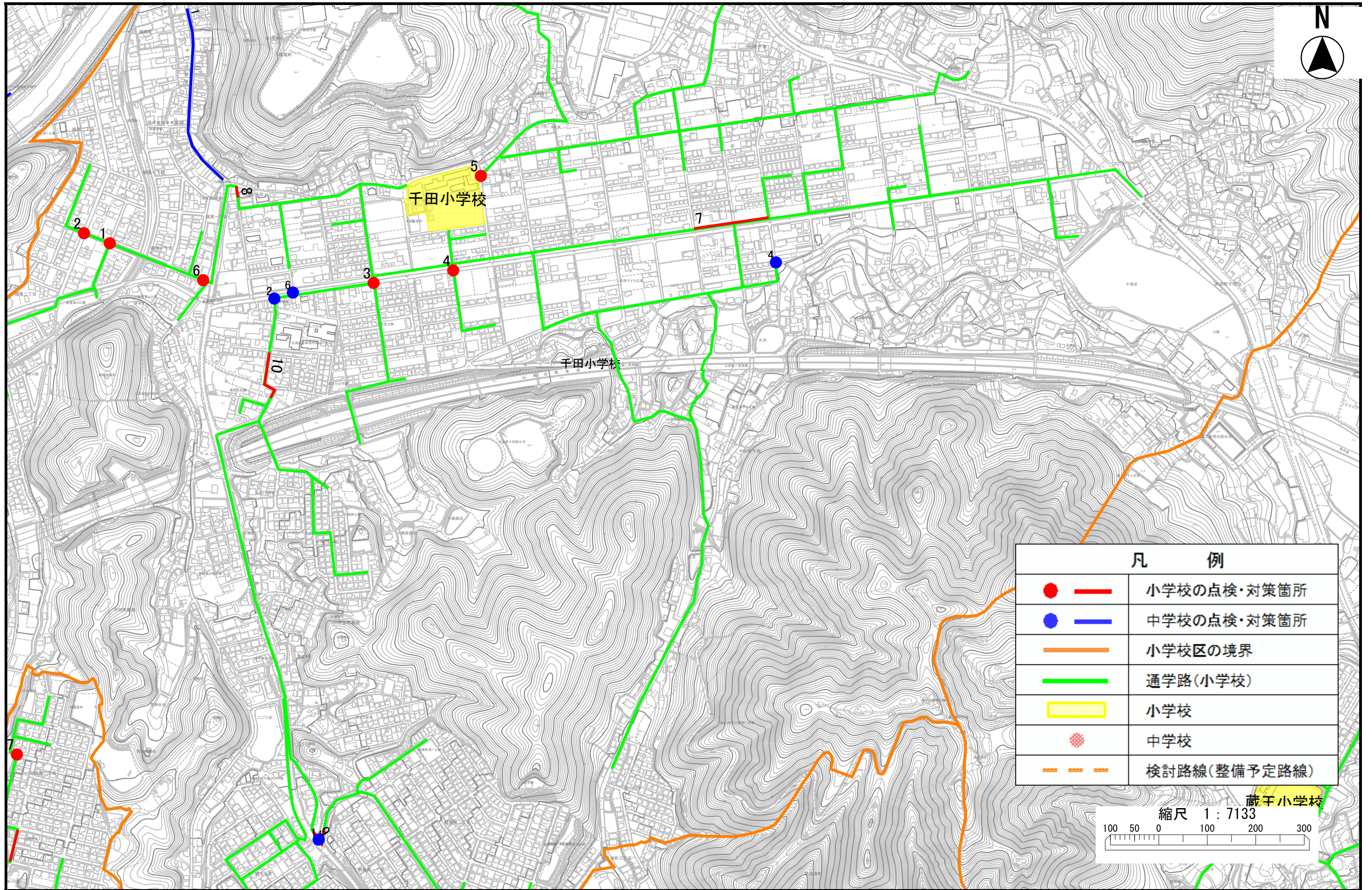


千田小学校



凡 例	
	小学校の点検・対策箇所
	中学校の点検・対策箇所
	小学校区の境界
	通学路(小学校)
	小学校
	中学校
	検討路線(整備予定路線)

縮尺 1 : 7133
 100 50 0 100 200 300

学校名	位置図 番号	通学路 点検年度	危険内容	通学路対策予定内容/できない理由	対策状況 ステータス	備考
千田小	1	2022	登ってくる車の死角となる部分から、児童が出てくるので危険。 車がかなりのスピードで登ってきて、交通量も多い。 現在は、歩行者用ストップマーク等で対応中。	【市】 交差点マークの設置 路面標示の修復 【学校・地域】対策中 通学路の変更	対応中	
千田小	2	2022	横断歩道が薄くなっており、児童が渡る際に危険である。	【警察】 横断歩道の修復	全て対応完了	
千田小	3	2022	横断歩道が薄くなっていることに加えて、店舗の看板で視界が遮られ、児童が渡る際に危険である。	【警察】対応完了 横断歩道の修復 速度標識増設 交通指導活動等の実施 【学校・地域】対応中 その他（店舗への声掛け）	一部対応完了	グリーンベルト設置済み
千田小	4	2022	横断歩道が薄くなっており、児童が渡る際に危険である。	【警察】 横断歩道の修復	全て対応完了	
千田小	5	2022	横断歩道が薄くなっており、児童が渡る際に危険である。	【警察】 横断歩道の修復	全て対応完了	
千田小	6	2022	横断歩道が薄くなっており、児童が渡る際に危険である。	【警察】 横断歩道の修復	全て対応完了	
千田小	7	2022	ひどい雨ではなくても、歩道いっぱい水たまりができ、避けたり、足をとられたりして、転倒の危険性がある。	【市】 舗装補修実施	対策内容決定	
千田小	8	2020	日中でも薄暗く、カーブミラーも無いので見通しが悪い。 道路が狭く、溝に落ちる危険がある。	【市】 転落防止柵の設置	対応中	2020年度(令和2年度)からの継続[点検箇所番号1]
千田小	9	2020	道幅が狭く、離合が難しく、車道にはみ出たり、歩行者と自転車との接触事故が多い。	【県】 地元調整の結果を踏まえて、歩道拡幅を検討	未対応	2020年度(令和2年度)からの継続[点検箇所番号2] 【県】 地元で地権者の了解を得てもらえれば検討可能 用地買収が伴うため地権者の同意が必要
千田小	10	2014	歩道が途中で切れており、そこから深さ1mほどの溝が続く。蓋や柵、ガードレールが設置されてなく、溝に落ちたり、車に巻き込まれるなどの危険がある。	【市】 床版の設置	対応中	2014年度(平成26年度)からの継続[2020点検箇所番号5] 地元調整中であつたが、2021年度以降着手可能な状態となった