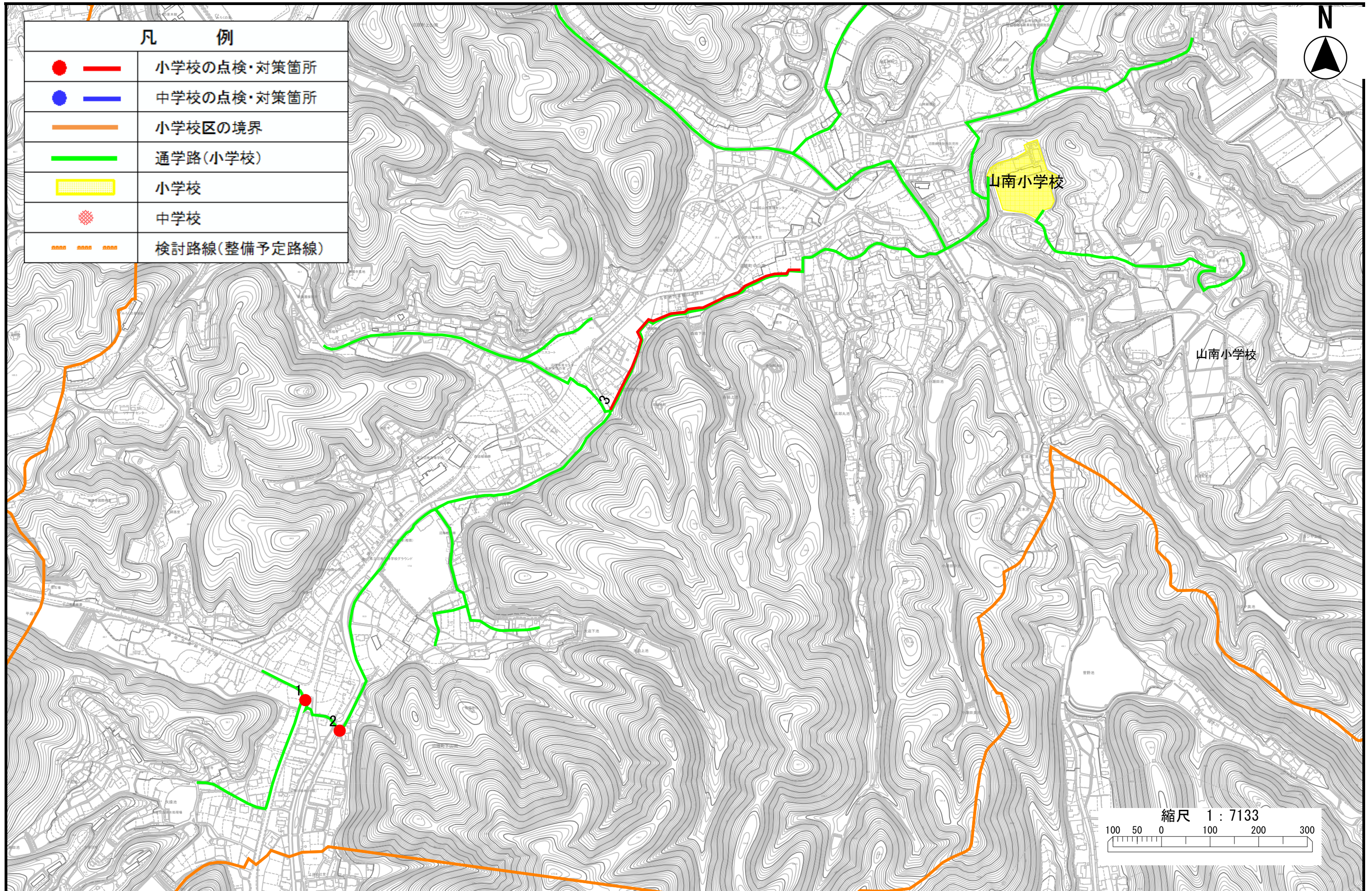


# 山南小学校



学校名	位置図 番号	通学路 点検年度	危険内容	通学路対策予定内容/できない理由	対策状況 ステータス	備考
山南小	1	2022	この通りは信号がないため、抜け道として利用する車が多く、車のスピードも出ており、横断時に危険。 また、松永方面から通行する車からは視界が悪く、危険である。	【市】 グリーンベルト設置 路面標示（児童注意）の設置 転落防止柵の設置	全て対応完了	
山南小	2	2022	ガードレールの設置がないため、児童が転落する恐れがある。	【市】 ガードレールの設置	全て対応完了	橋のガードレールを延長する
山南小	3	2022	道が狭く、雨の日は雨水が流れてくるため、滑りやすく危険。 また、歩道の下との高低差が1.5m程ある。	【市】 転落防止柵（4段）の設置	全て対応完了	