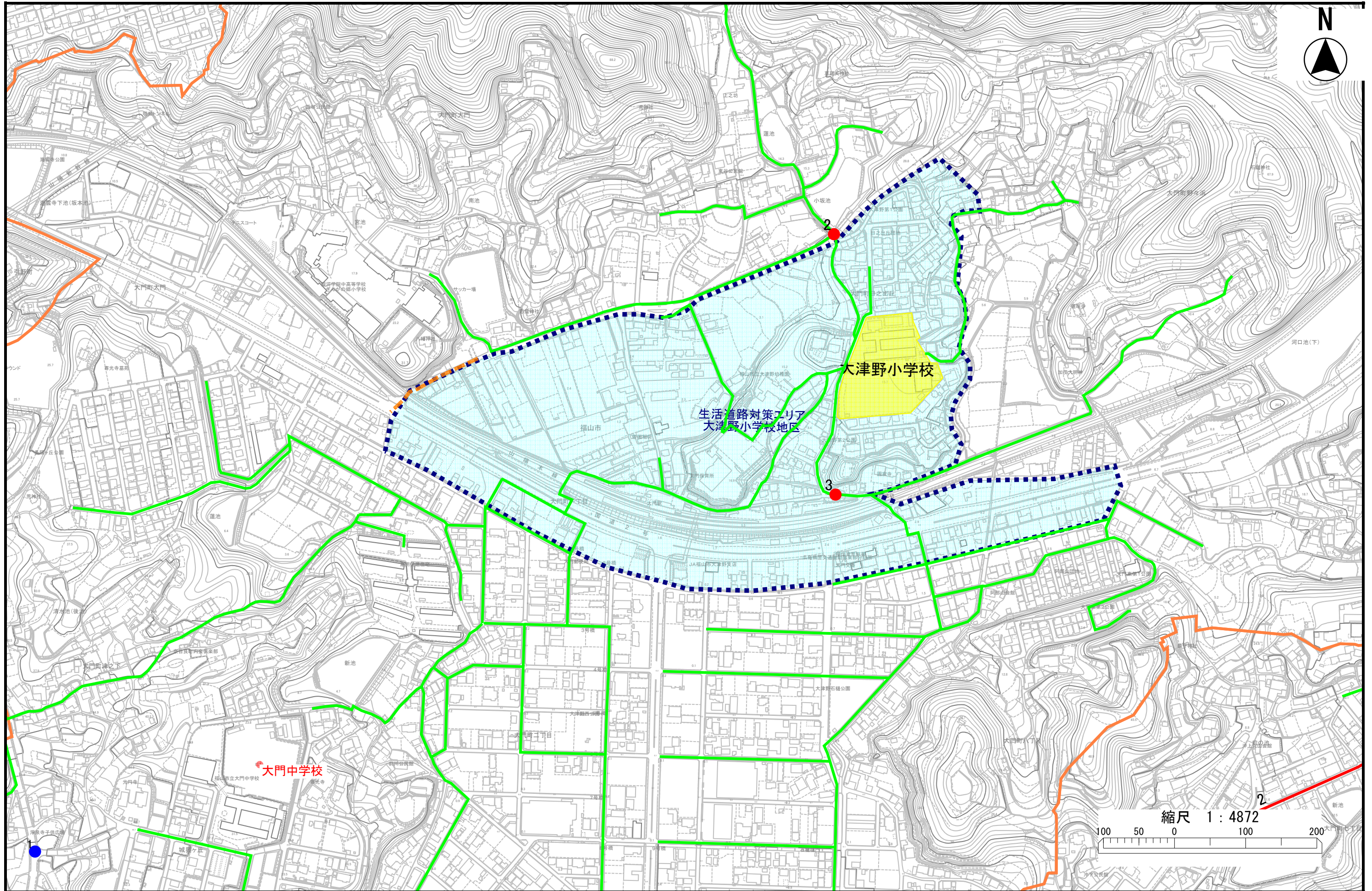
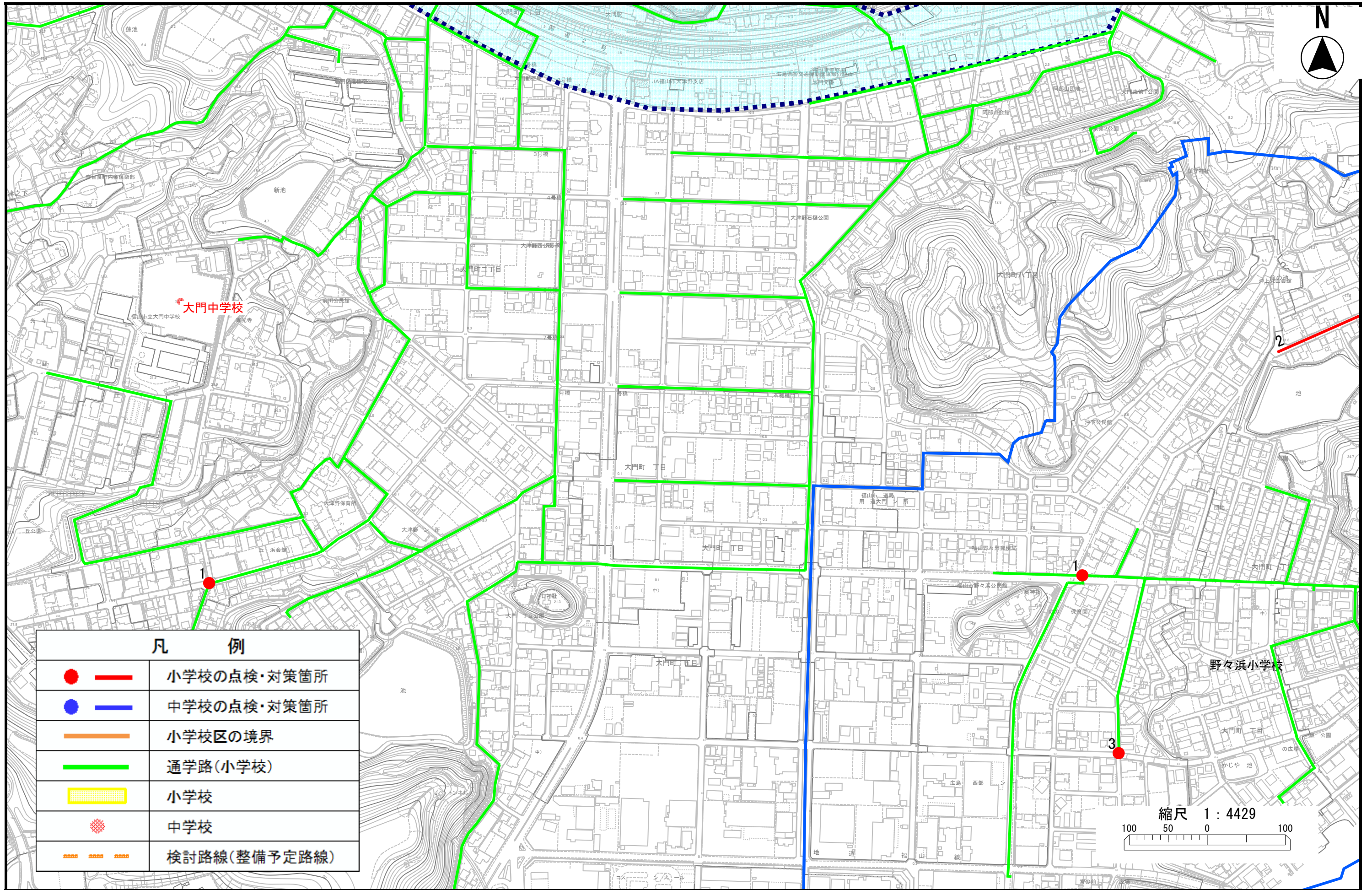


# 大津野小学校(1)





# 大津野小学校(2)



## 凡 例

	小学校の点検・対策箇所
	中学校の点検・対策箇所
	小学校区の境界
	通学路(小学校)
	小学校
	中学校
	検討路線(整備予定路線)

縮尺 1 : 4429  
 100 50 0 100



学校名	位置図 番号	通学路 点検年度	危険内容	通学路対策予定内容/できない理由	対策状況 ステータス	備考
大津野小	1	2022	登校時が通勤ラッシュと重なるため、車はスピードを緩めることなく走行している。	【市】 路面標示（横断児童有）の設置	対策内容決定	
大津野小	2	2022	<p>常時交通量が多く、幕山方面からスピードが出たまま、坂を下ってくる車がほとんどである。</p> <p>また、小学校西側道路に、ポール等の安全施設が設置され、車両が通りにくくなったことから、幕山台から国道2号方面への一部車両が抜け道として通行しており、交通量が多くなっている。</p> <p>下校時、見守りが十分とはいかないのが現状で、児童が横断する際、危険を感じる。</p>	【警察】 信号機設置を県警本部に要望	全て対応完了	<p>【警察】 設置基準を満たす場所として県警本部に報告済み</p> <p>※県警本部対応時期は未定</p>
大津野小	3	2022	<p>車のすれ違いがようやくできるほどの車道の脇に、幅60cm程の歩道が設けてある。</p> <p>特に、朝の通勤時間帯は車の通行量が多くなり、児童の列のすぐ横を擦り抜ける車も見られる。</p> <p>このような中、児童が転倒したり、飛び出したりしての接触の危険を強く感じる。</p> <p>また、歩道脇のフェンスには、車の接触によるものと思われる破損箇所も見られ、危険である。</p>	<p>【市】 外側線の位置変更</p> <p>【学校・地域】対策完了 児童生徒への交通安全教育の実施</p>	一部対応完了	