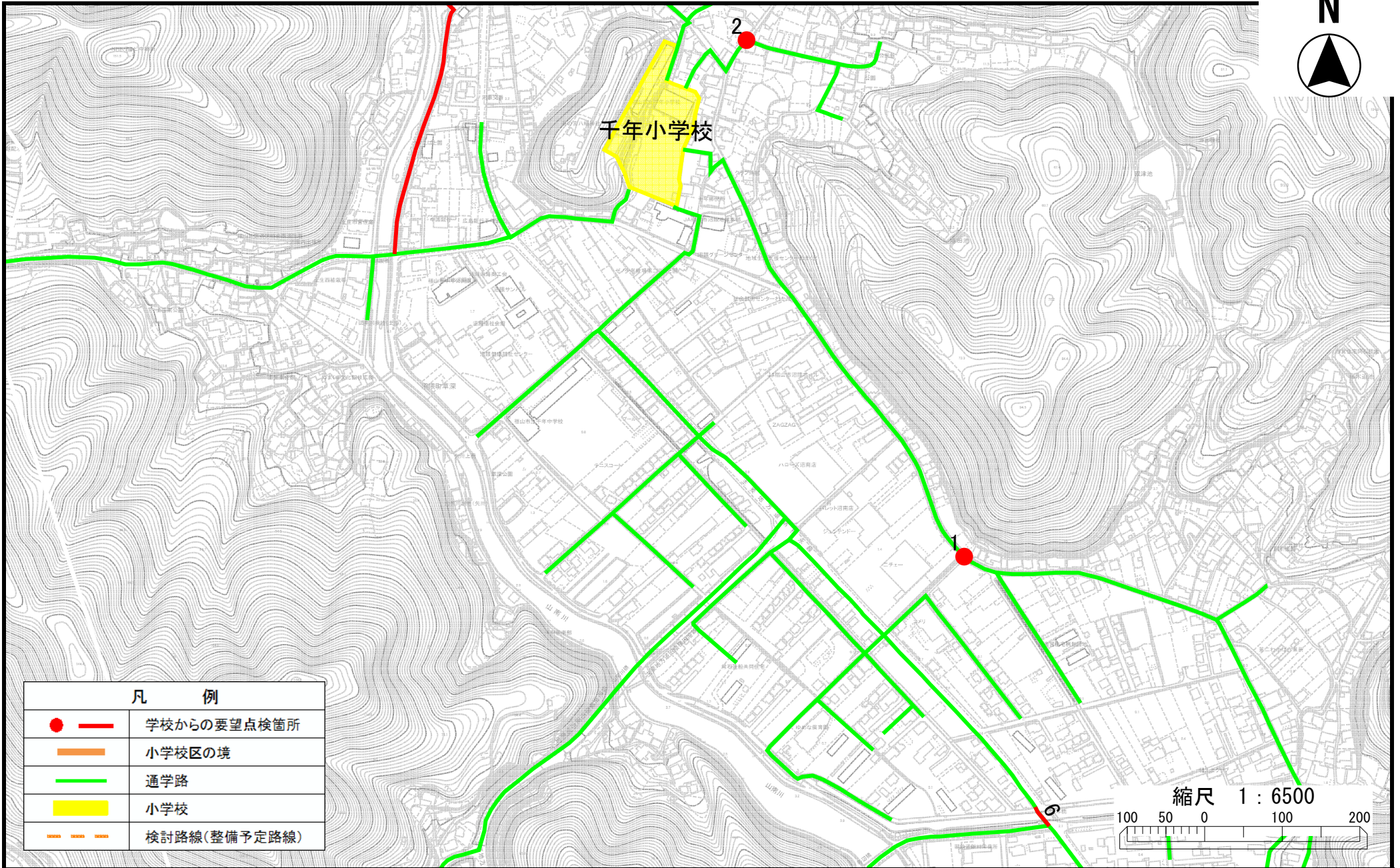


学校名	位置 図番 号	通学路 点検年 度	危険内容	対策可否ス テータス	通学路対策予定内容/できない理由	対策状況ステータス	備考
千年	1	2021	家が新しくできて、見通しが悪く、カーブミラーもない。	対策可	【市】 路面標示(減速)の設置	点検内容がすべて対応完了	カーブミラーは設置基準を満たさない
千年	2	2021	朝夕にスピードを出している車や、槇尾側からスピードを落とさず自転車で飛び出す子がいる。	対策可	【市】対応完了 外側線の設置を検討する(東西どちらか) →路面標示(児童注意)の設置 【学校・地域】 標示看板(通学路)の設置 →看板設置の対策は現時点でなし	点検内容がすべて対応完了	【警察】 一時停止規制の引き直しを県警本部に申請したが、却下されたため対応不可 ※標示看板(通学路)の設置 →看板設置の対策は現時点でなし(2023.12末時点)
千年	3	2021	通行する車両のスピードが速く、路面表示がされているものの、児童が横断歩道にいても、車がスピードを緩めることも止まることも少ない。	対策可	【学校・地域】 交通安全指導の実施	点検内容がすべて対応完了	交通量が少なく、信号機の設置基準を満たさない
千年	4	2021	抜け道として使う車が多い。比較的スピードが出ており、鞆松永線に出るところでは、電柱で歩行者が見えにくいため、ヒヤットとする場面もあった。	対策可	【学校・地域】 交通安全指導の実施	点検内容がすべて対応完了	学校再編により通学路から外れるため、新たな規制設置は見送り
千年	5	2021	道の駅の端から消防署までの山南川両側の土手、特に、こぼと園側でスピードを出す車が多い。(通学路に出るまでの道)	対策不可	想青学園の通学路が決定し次第、地域での合意形成を踏経て、一方通行又は時間帯規制の新設を検討する →地域要望がまとまった段階で改めて検討するため、一旦整理する	対策実施困難	地域からの要望は、沼隈交番経由でも可 →近隣の事業所へ、通学時間帯(7:30~8:30)の通行制限の協力を依頼済み
千年	6	2021	千年橋付近で事故が度々ある。	対策可	【警察】 一時停止規制の引き直し 一時停止規制の標識移設	点検内容がすべて対応完了	

千年小学校 (1)



千年小学校 (2)

