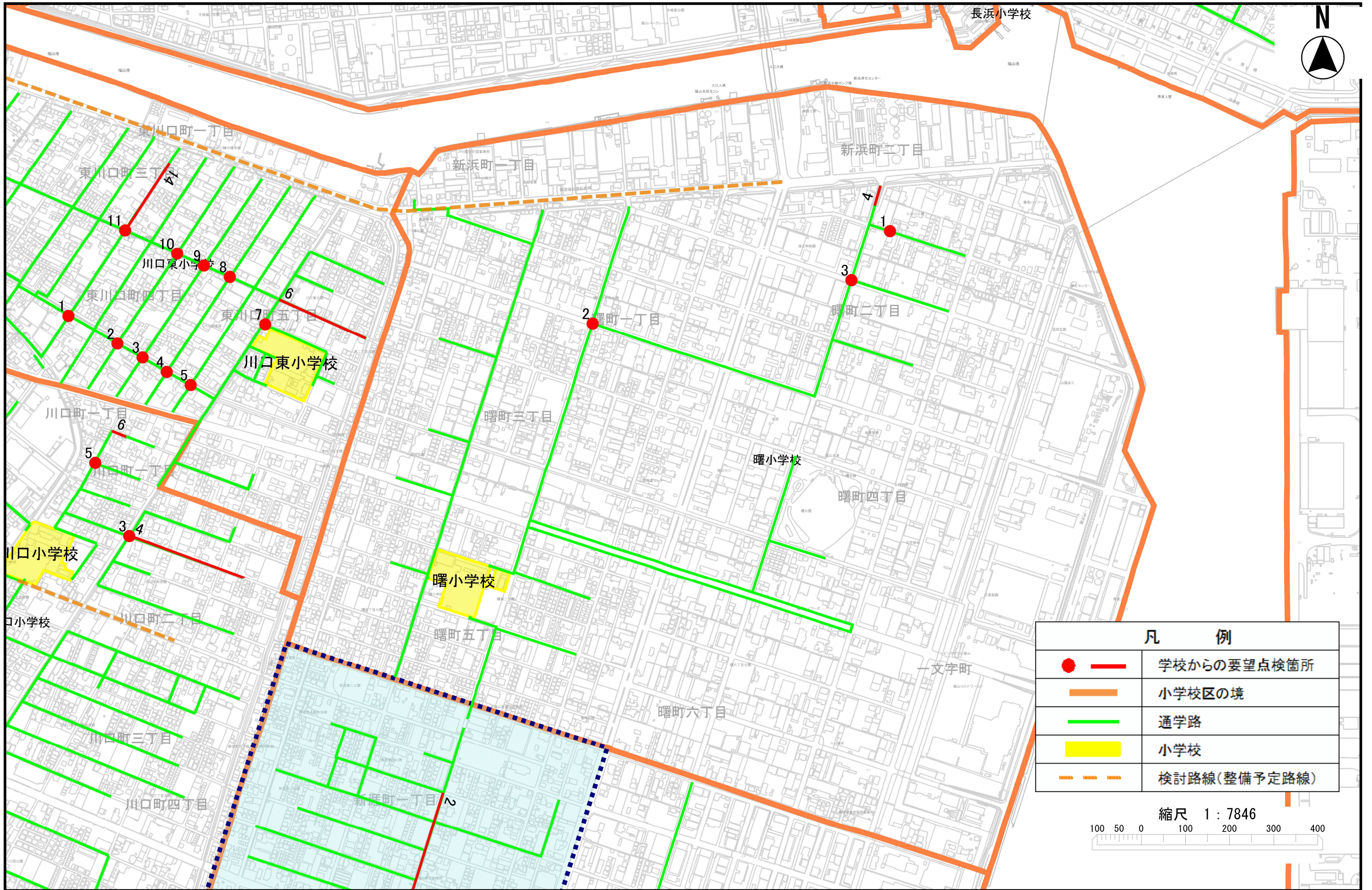
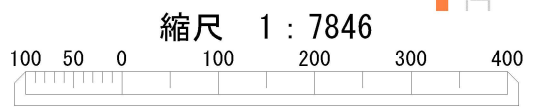


曙小学校



凡 例	
	学校からの要望点検箇所
	小学校区の境
	通学路
	小学校
	検討路線(整備予定路線)



学校名	位置図 番号	通学路 点検 年度	危険内容	対策可否 ステータス	通学路対策予定内容 できない理由	対策状況ステータス	備考
曙	1	2020	周囲から見えにくく、連れ込まれやすい場所である。	検討中	【市(公園緑地課)】 土地取得に向けて、2021年度予算を要求中 →予算が確保できなかった	未対応	【学校・地域】 土地取得が困難であれば、別の対策を要望していく
曙	2	2020	車が内側に入り込んで曲がる。	対策可	【市】 ポストコーンの設置	点検内容がすべて対応完了	
曙	3	2020	信号を待つためのスペースが狭い。	対策可	【警察】 横断歩道の引き直し 【市】 ポストコーンの設置	点検内容がすべて対応完了	【学校・地域】 ポストコーンでは折れる恐れがあるため、別の対策を要望
曙	4	2020	見通しが悪い。	対策可	【市】 草刈りの実施(道路整備課又は 土木管理課)	点検内容がすべて対応完了	