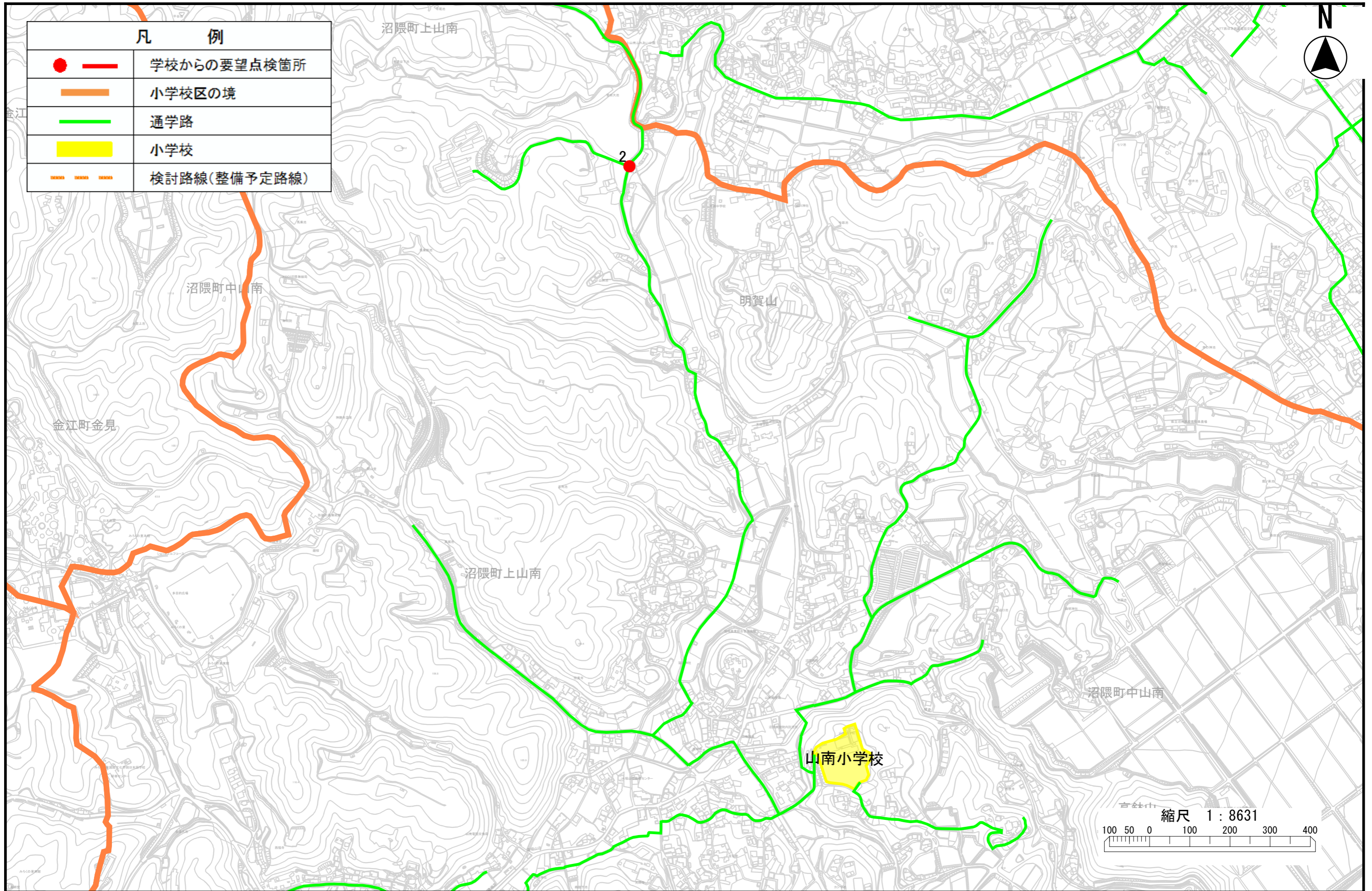
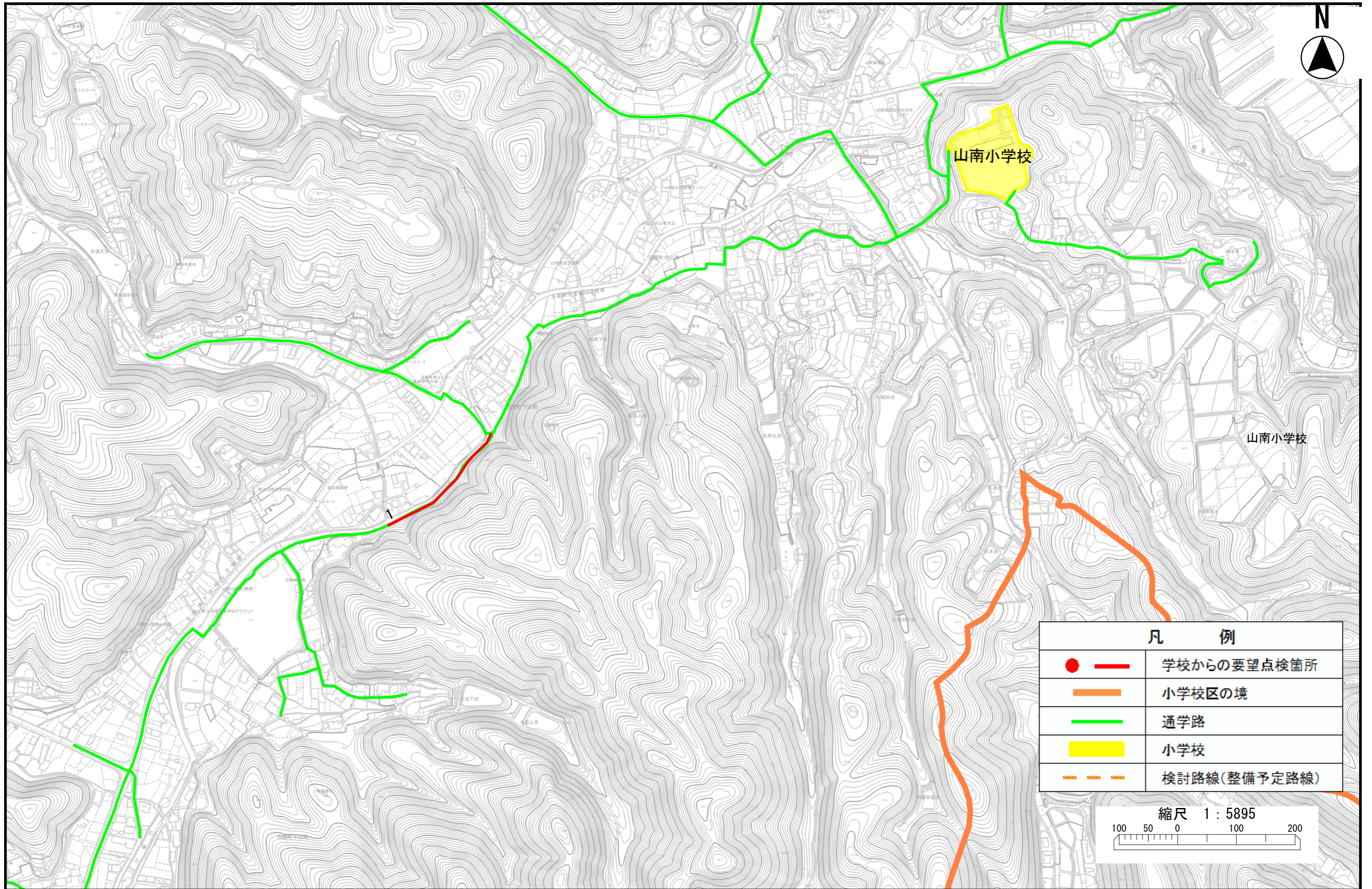




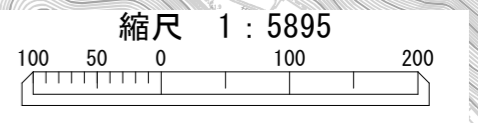
山南小学校(1)



山南小学校(2)



凡 例	
	学校からの要望点検箇所
	小学校区の境
	通学路
	小学校
	検討路線(整備予定路線)



学校名	位置図 番号	通学路 点検 年度	危険内容	対策可否 ステータス	通学路対策予定内容 できない理由	対策状況ステータス	備考
山南	1	2020	柵が無い箇所があったり途切れていたり、柵があっても劣化したりしているため、児童の通行に危険。	対策可	【市】 転落防止柵の設置・修復	点検内容がすべて対応完了	橋は県で設置したものではないため、橋の修繕が必要な場合は一般要望として対応する
山南	2	2020	菅田大池堤防上は市道が狭く、その上、建設業者の駐車場となっている。通行車両も多く、児童の通行に危険な状況。(パトロールの強化を対策希望)	対策可	【警察】 注意喚起(電話連絡)	点検内容がすべて対応完了	道路に規制が無いため、取締りは困難