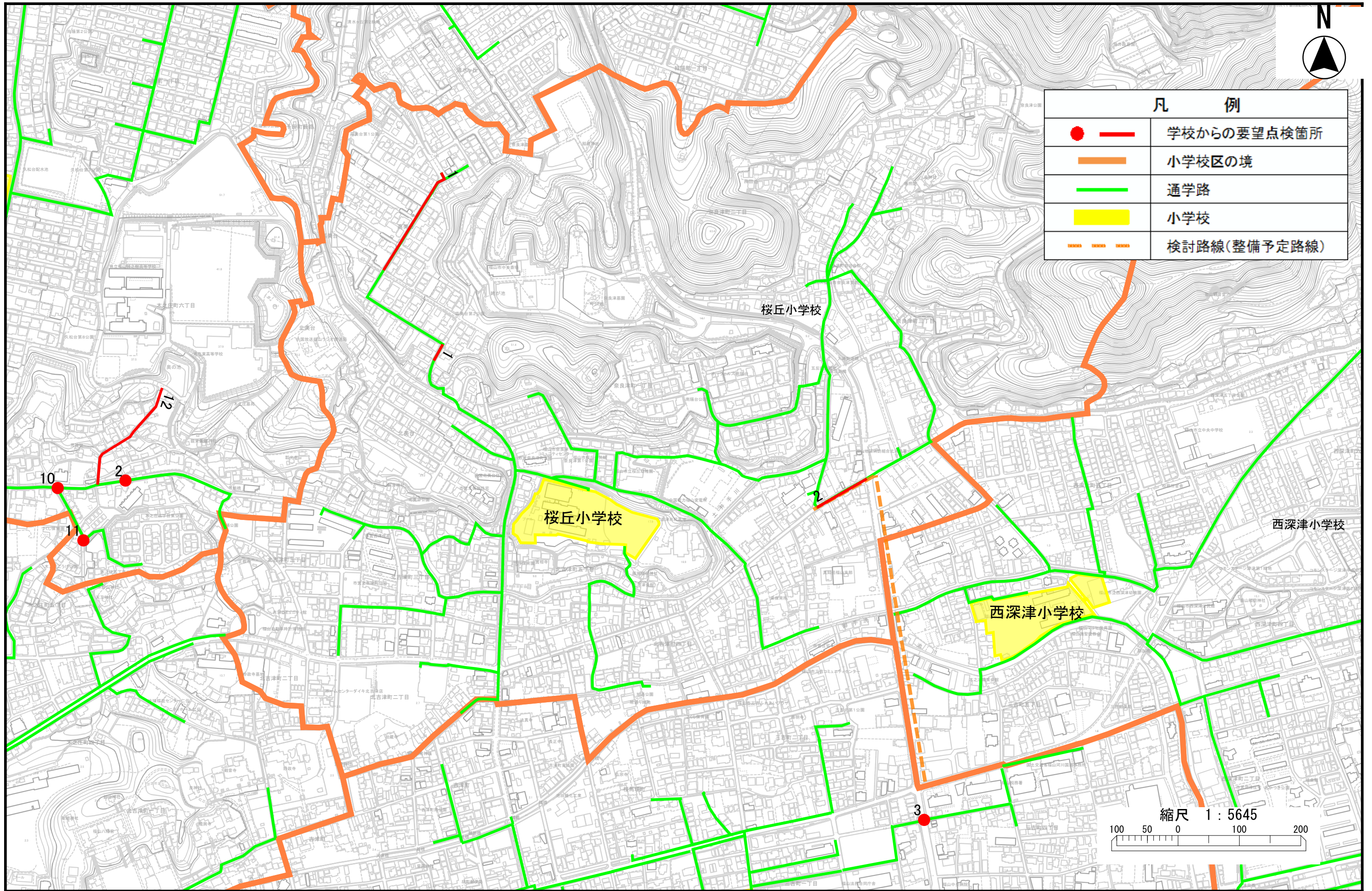


# 桜丘小学校



凡 例	
	学校からの要望点検箇所
	小学校区の境
	通学路
	小学校
	検討路線(整備予定路線)



縮尺 1 : 5645  
100 50 0 100 200



学校名	位置図 番号	通学路 点検 年度	危険内容	対策可否 ステータス	通学路対策予定内容 できない理由	対策状況ステータス	備考
桜丘	1	2020	歩道が狭く、児童の通行に危険が生じる。また、反対側の外側線も薄くなっており、自動車から確認しにくくなっている。	対策可	【市】 外側線の引き直し(両側)	対応中	
桜丘	2	2020	歩道が狭く、交通量も多いため、児童の通行時危険。	対策可	【市】 道路の拡幅及び右折レーン・歩道の設置	対応中	都市計画道路(津之郷奈良津線) →交差点改良を踏まえて、市道部分に右折レーン・歩道を設ける計画