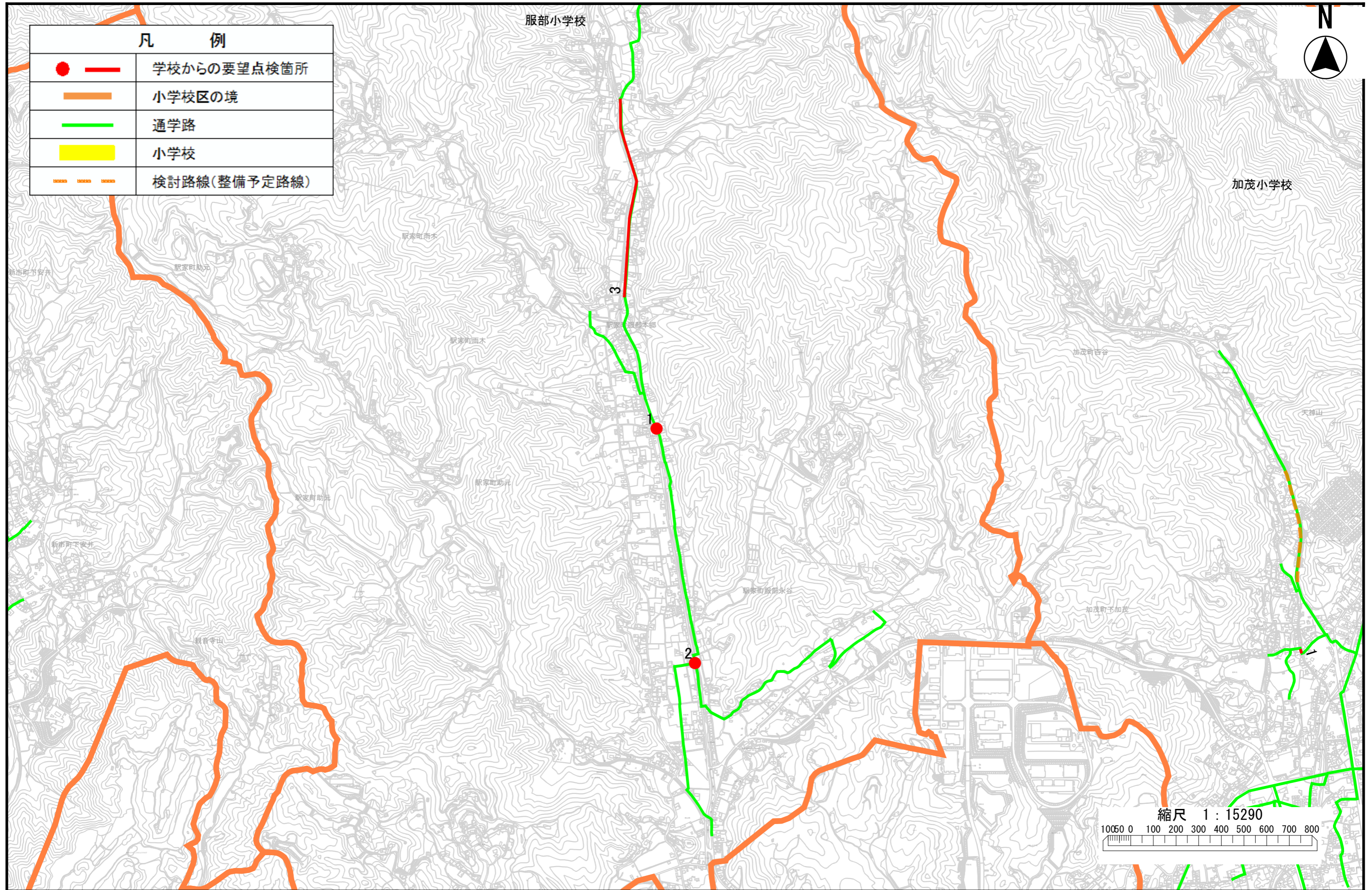
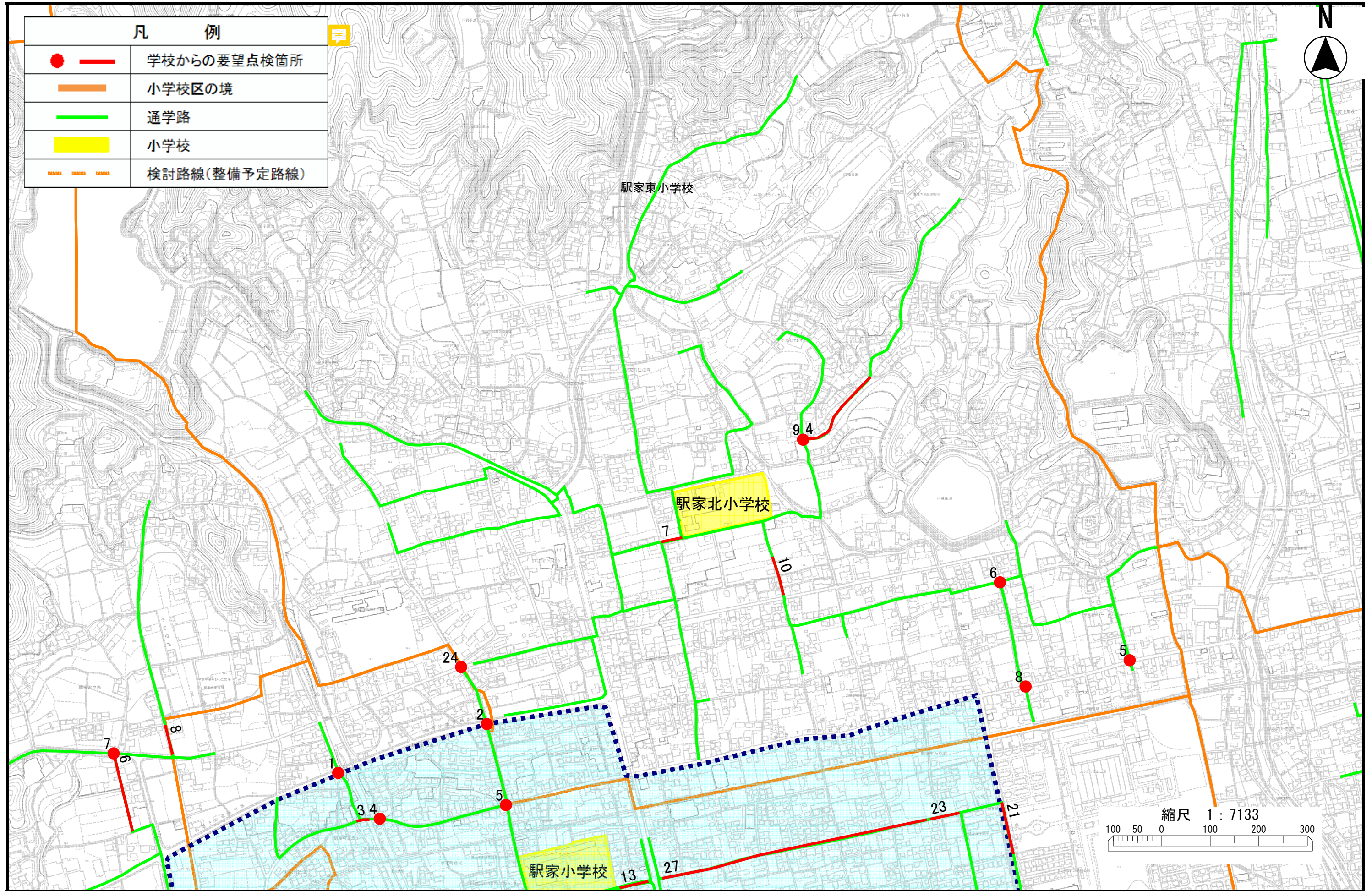


駅家北小学校(1)



駅家北小学校(2)



学校名	位置図 番号	通学路 点検 年度	危険内容	対策可否 ステータス	通学路対策予定内容 できない理由	対策状況ステータス	備考
駅家北	1	2020	見通しの良い直線道路のため、自動車の運転者がスピードを出しやすく、児童が横断する場合危険である。交通安全の観点から、運転者に注意喚起をする路面標示を行っていただきたい。横断歩道の手前30mのところに、カラー（緑色）舗装と同時に、「横断児童あり」の文字を標示する。	対策可	【県】 路面標示（横断児童あり・白枠） の設置※カラー化はしない	点検内容がすべて対応完了	県道（坂瀬川駅家線） 横断歩道は引き直し済み
駅家北	2	2020	見通しの良い直線道路のため、自動車の運転者がスピードを出しやすく、児童が横断する場合危険である。交通安全の観点より、運転者に注意喚起をする路面表示を行っていただきたい。横断歩道の手前30mのところにカラー（緑色）舗装と同時に「横断児童あり」の文字を表示する。	対策可	【県】 路面標示（横断児童あり・白枠） の設置※カラー化はしない	点検内容がすべて対応完了	県道（坂瀬川駅家線） 横断歩道は引き直し済み
駅家北	3	2018	ガードレールが、河川側に部分的にしか設置されていない。また、山側に歩道がなく、歩行時大変危険である。ガードレールの未設置部分を設置するようにすることと、山側については、用水路の所に転落防止柵を設置する。	対策可	【県】 ガードレールの設置（約40m）	対応中	2014年度（平成26年度）からの継続 [2018点検箇所番号 服部2] 県道 坂瀬川駅家線 横断歩道は引き直し済み 【県】 転落防止柵の設置については、 ガードレールが全区間完了した後 に検討する
駅家北	4	2018	道が狭いのに端が崩れている。ポールが立っていても車が通れば危ない。路肩の舗装を修復して、転倒防止柵を設置することで、児童が安全に登校できるようにしてほしい。目安として、ポールが安定して設置してある状態にしてほしい。	対策可	【市】 路肩（路側帯）の設置・拡幅	対応中	2018年度（平成30年度）からの継続 [点検箇所番号 駅家東6] 幅員が狭いため、転落防止柵の 設置については、市と土木常設 員が協議する
駅家北	5	2020	県道で、朝（登校時）の車両の通行量が多い。見通しも悪く横断歩道も無い。また、横断歩道が無いことで、車両も横断者に気付きにくい。待機場所が狭く、横断歩道の設置も困難。回り道もないため、児童はこの状況のまま渡るしかなく、非常に危険。福山北特別支援学校の生徒が約40名横断するため、他の横断者も多数いる。	対策可	【県】 路面標示（歩行者注意）の設置 ※カラー化はしない	点検内容がすべて対応完了	同じ路線の近辺に横断歩道がいくつも設置済みのため、新たな設置は困難（横断歩道の移設は地域の同意が得られないため、地域で対策案を再検討する）

学校名	位置図 番号	通学路 点検 年度	危険内容	対策可否 ステータス	通学路対策予定内容 できない理由	対策状況ステータス	備考
駅家北	6	2020	見通しが悪く車両の速度が速い。以前、事故があった。通行児童が多く、出会い頭の事故が心配。注意標示を希望。「横断児童あり」の路面標示を希望する。	対策可	【市】 路面標示(横断児童あり)の設置 カーブミラーの交換	点検内容がすべて対応完了	
駅家北	7	2020	児童が落ちる危険があるので、溝を塞いでほしい。学校再編に伴い、スクールバスの乗降場ができ、車の流れが以前より複雑になっている。溝が深く、児童が落ちた場合大きなけがになることが考えられることから、溝を塞ぐことで危険を減少させてほしい。	対策可	【市】 グリーンベルトの設置(スクール バス乗降場側)	点検内容がすべて対応完了	
駅家北	8	2020	県道で、朝(登校時)の車両の通行量が多く、横断歩道でも止まってくれる車両が少ない。また、現横断歩道では、児童の待機場所が狭く、北側から来る車も児童がいることに気付きにくく、非常に危険。	対策可	【県】 路面標示(歩行者注意)の設置 (上下路線) 【学校・地域】 ストップマークの設置	未対応	横断歩道移設を県警本部に報告すると、横断歩道の設置基準に照らし合わせて、撤去になる可能性あり 【学校・地域】 ストップマークの設置は2022年度以降に実施予定
駅家北	9	2018	道が狭いのに端が崩れている。ポールが立っていても車が通れば危ない。	対策可	【市】 舗装補修の実施	対応中	2018年度(平成30年度)からの継続[点検箇所番号 駅家東2]
駅家北	10	2018	水路に転落の危険がある。	対策可	【市】 転落防止柵の設置	点検内容がすべて対応完了	2018年度(平成30年度)からの継続[点検箇所番号 駅家東9]