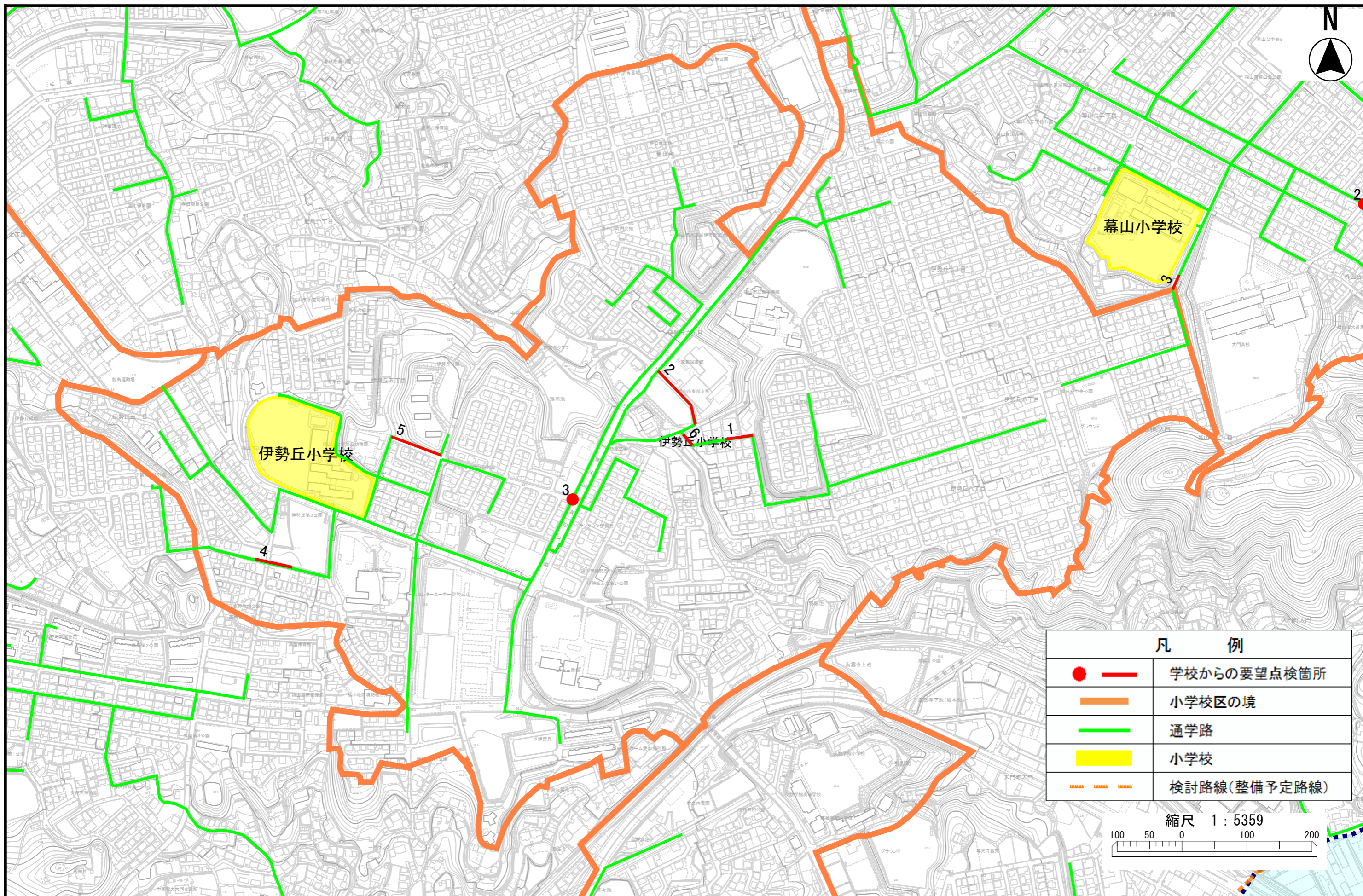


伊勢丘小学校



学校名	位置図 番号	通学路 点検 年度	危険内容	対策可否 ステータス	通学路対策予定内容 できない理由	対策状況ステータス	備考
伊勢丘	1	2020	「新伊勢」班の集合場所(高橋さん宅前)が市道になったため、交通量が増えている。登下校時間に、児童の登下校に配慮していただけるように注意喚起ができないか。	対策可	【市】 グリーンベルトの設置	点検内容がすべて対応完了	
伊勢丘	2	2020	登下校時間に通勤の車が多くなっている。東部市民センター手前から駐車場横を通る交差点までの道路は、歩道が切れている場所もあるため、横断歩道を設置することができないか。	対策可	【市】 歩道の設置(東部支所東側入口) 路肩拡幅の実施	対応中	
伊勢丘	3	2020	横断歩道の線が消えかかっている。周辺の歩道を含めて、修復をお願いできないか。	対策可	【警察】 横断歩道の引き直し	点検内容がすべて対応完了	
伊勢丘	4	2020	長崎飯店周辺道路の往来が多く、歩道も狭い場所がある。看板や路面表示などで注意喚起ができないか。	対策可	【警察】 一時停止規制の修復 【学校・地域】 交通安全指導の実施	点検内容がすべて対応完了	道路中央の交差点マークは、2022年の点検時に、色で縁取る等の対応を検討する。 【学校・地域】 見守り指導は適宜実施中
伊勢丘	5	2020	ロボット公園側の歩道の線が消えてしまっている。歩道の線を修復し、登下校時に安全に利用できるようにできないか。	対策可	【市】 外側線の引き直し	未対応	2022年度に実施予定
伊勢丘	6	2018	道路が狭く、車両の交通量が多いため危険である。	対策可	【市】 路側帯のカラー化	点検内容がすべて対応完了	2018年度(平成30年度)からの継続[点検箇所番号2]