

## 2018年度(平成30年度)福山市通学路合同点検実施箇所一覧表及び箇所図

地図番号	学校名	危険内容	事業主体・対策内容	実施済	備考
1	川口東	用水路を挟んで、大きな道路と歩道があり、歩道側からくる車が、歩行者に気づかない。また、路面がでこぼこしており、修復の必要がある。	【市】 外側線の引き直し グリーンベルトの設置	○	
2	川口東	交通量が多い。押しボタン式の信号機と横断歩道があるが、赤信号でも停止をしない車がある。また、道路脇に木が茂っており、信号が見えにくい。	【警察】 速度取締の強化 【県】 路面表示の設置 待避所の設置 街路樹の剪定 【学校・地域】 児童横断旗の設置	○	
3	川口東	交通量が多い。横断歩道はあるが危険であり、信号機の設置が必要である。	【県】 路面表示の設置 【学校・地域】 通学路の変更 児童横断旗の設置	○	
4	川口東	交通量が多い。横断歩道はあるが危険であり、信号機の設置が必要である。	【県】 路面表示の設置 歩道整備 【学校・地域】済 通学路の変更 児童横断旗の設置	○	【県】 一般県道福山港松浜線 関連路線整備による交通量の軽減  路面舗装後、路面標示を行う。 2020年度工事予定
5	川口東	止まれの路面表示が薄くなっており、危険である。	【警察】 一時停止「止まれ」の修復	○	

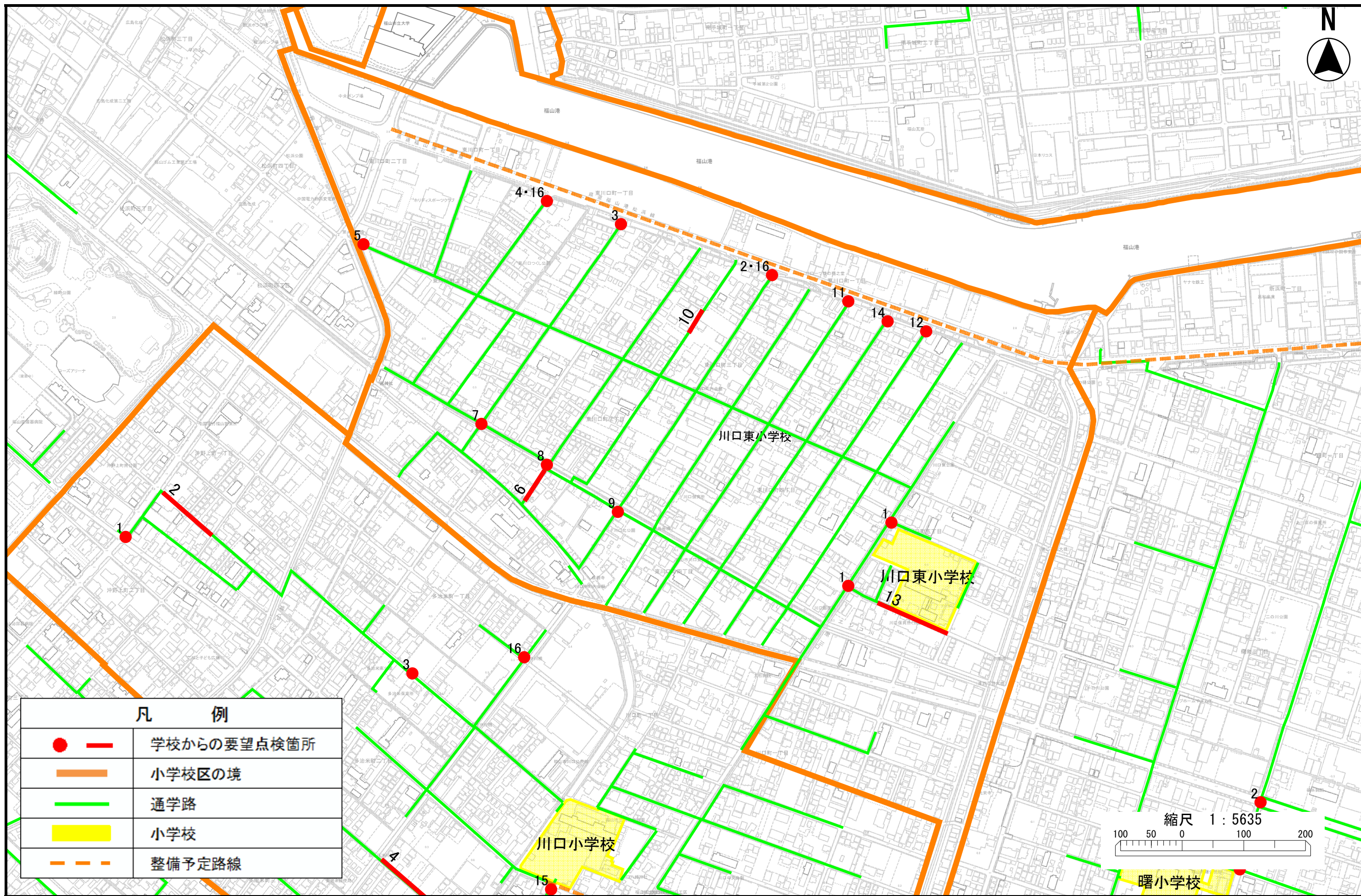
## 2018年度(平成30年度)福山市通学路合同点検実施箇所一覧表及び箇所図

地図番号	学校名	危険内容	事業主体・対策内容	実施済	備考
6	川口東	児童の登校時間に交通量が多い。時間帯規制をしてほしい。	【市】 路面標示の設置	○	
7	川口東	児童の登校時間に交通量が多い。通学路の路面標示をして欲しい。	【市】 路面標示の設置	○	
8	川口東	転落の危険がある	【市】 転落防止柵の設置	○	
9	川口東	転落の危険がある	【市】 転落防止柵の設置	○	
10	川口東	転落の危険がある	【市】 転落防止柵の設置	○	

## 2018年度(平成30年度)福山市通学路合同点検実施箇所一覧表及び箇所図

地図番号	学校名	危険内容	事業主体・対策内容	実施済	備考
11	川口東	転落の危険がある	【市】 転落防止柵の設置	/	地域と協議の結果, 対策不要
12	川口東	転落の危険がある	【市】 転落防止柵の設置	○	
13	川口東	転落の危険がある	【市】 転落防止柵の設置	○	
14	川口東	転落の危険がある	【市】 転落防止柵の設置	○	
15	川口東	転落の危険がある	【市】 転落防止柵の設置	/	地域と協議の結果, 対策不要
16	川口東	交通量が多く, 大型車も多い。	【県】 外側線再布設 視界を妨げる街路樹の撤去 階段に繁茂した木の剪定 交差点改良, 歩道の設置		県道 福山港松浜線 ※2014年度(平成26年度)からの 継続

# 川口東小学校



## 凡 例

	学校からの要望点検箇所
	小学校区の境
	通学路
	小学校
	整備予定路線

