

2016

建築統計



福山市

福 山 市 民 憲 章

私たちは 恵まれた自然の中に育った 福山の市民です
私たちの福山市は たくましい市民の不屈の精神によっ
て築かれ 大きく発展しつづけている希望の町です
私たちは 福山市民であることに誇りと責任をもち お
互いのしあわせをねがい よい市民となるために市民憲章
を定め 心のよりどころとします

- 1 心に太陽をもち 胸をはって元気に働きましょう
- 1 小さな親切を 勇気をもって行ないましょう
- 1 きまりを守り よい習慣をつくりましょう
- 1 子どもたちのために 明るい家庭と美しい町をつ
くりましょう
- 1 文化を育て 健康で平和な社会を築きましょう
- 1 人権を尊重し 差別のない人間関係をつくりまし
ょう

【表紙：福山市鞆支所・福山市鞆公民館】

この施設は、支所機能・公民館機能・観光交流機能等を併せ持つ地域の交流拠点施設として、鞆地区の有する歴史・風景・町並みと調和した鞆の玄関口に相応しい施設として再整備し、本年6月に竣工しました。

建物のコンセプトを『鞆の歴史と未来を結ぶ、開かれた施設』とし、外装ルバーに福山市鞆町伝統的建造物群保存地区の歴史的建築物に見られる「虫籠窓」や「出立格子窓」をイメージしたデザインを用い、常夜灯に見立て上部がライトアップされたエレベータ、「雁木」をイメージした階段状の広場などを設け、鞆の町並みとの調和を図りながら歴史を感じられる施設となっています。

外部には連続したガラス開口を設け、町を行き交う人からも内部が感じられる“開かれた施設”とし、室内からは『日東第一形勝』と称された鞆の浦に浮かぶ弁天島や仙酔島のすばらしい風景を眺めることができます。

(写真右上)

※この写真は一部加工を施しております。

目 次

I	福山市建築行政資料	1
1	市の概要	1
(1)	市政概要	1
(2)	人口・世帯数及び面積	1
(3)	特定行政庁の発足	1
(4)	中核市移行	1
(5)	都市計画区域・地域地区面積	1
(6)	都市計画区域・市街化区域の面積比較	2
2	機構と職員数	3
(1)	建設局建築部機構	3
(2)	建築指導課職員数	3
(3)	建築指導課事務分掌	4
(4)	福山市建築審査会委員	5
(5)	福山市相隣関係調整員	5
(6)	福山市繊維産業建築協議会委員	5
(7)	2014年度 建築指導課の主な年間行事	6
II	建築行政関係予算	7
1	2015年度(平成27年度)予算	7
(1)	歳入	7
(2)	歳出	7
III	建築行政統計	8
1	建築確認申請関係	8
(1)	確認申請(建築物)年度別受付件数・対前年比伸び率	8
(2)	計画通知(建築物)年度別受付件数・対前年比伸び率	9
(3)	確認申請(建築設備等)年度別受付件数・対前年比伸び率	10
(4)	計画通知(建築設備等)年度別受付件数	11
(5)	確認申請(月別)取扱件数	12
(6)	確認申請(月別)受付件数の推移	13
(7)	計画通知(月別)取扱件数	14
(8)	確認申請(工事種別・構造別)受付件数	15
①	年度別	15
②	月別	15
③	構造別	16
(9)	取下・取止・期限内に確認できない旨の通知件数	16
(10)	確認申請(階別・用途別)受付件数	17
(11)	確認申請(用途別)受付件数及び面積	17

(12)	確認申請・計画通知（町別）受付件数	18
(13)	道路位置指定件数	20
①	年度別	20
②	幅員別延長	20
(14)	定期報告（年度別）取扱件数	21
2	建築許可関係	22
(1)	建築許可等申請（年度別）取扱件数	22
(2)	公開による意見の聴取会及び建築審査会開催状況等	22
3	申請手数料関係	23
(1)	確認申請等（年度別）手数料	23
(2)	許可申請・建築関係証明等手数料	24
4	長期優良住宅関係	25
(1)	長期優良住宅認定件数（年度別）	25
(2)	長期優良住宅認定件数（月別）	25
(3)	長期優良住宅認定件数の推移	26
5	低炭素建築物関係	26
(1)	低炭素建築物認定件数（年度別）	26
IV	その他	27
1	地区計画	27
2	建設工事に係る資源の再資源化等に関する法律（建設リサイクル法）関係	34
(1)	届出・通知（年度別）件数	34
(2)	2015年度（月別・工事別）件数	34
3	中高層建築物	35
(1)	届出状況	35
(2)	高さ	35
4	バリアフリー関係	35
(1)	バリアフリー法（旧ハートビル法）に基づく特定建築物認定件数	35
(2)	広島県福祉のまちづくり条例適合証交付件数	35
5	関係条例規則要綱等	36

I 福山市建築行政資料

1 市の概要

(1) 市制施行 1916年(大正5年)7月1日

(2) 人口・世帯数及び面積 } 人口は2016年(平成28年)4月末日
面積は2016年(平成28年)4月1日現在

年	区分	人口(人)			世帯数(戸)	面積(k㎡)	摘要
		総人口	男	女			
2016	(28)	471,340	229,149	242,191	203,791	518.14	

(3) 特定行政庁の発足

発 足 1971年(昭和46年)10月1日

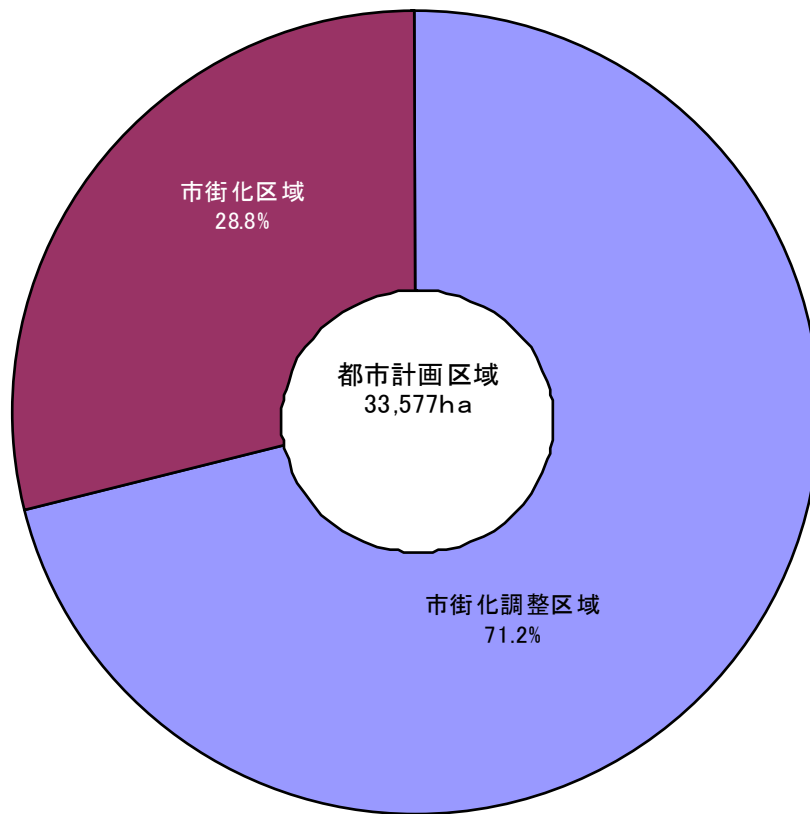
[政令指定 1971年(昭和46年)9月13日 第288号]

(4) 中核市移行 1998年(平成10年)4月1日

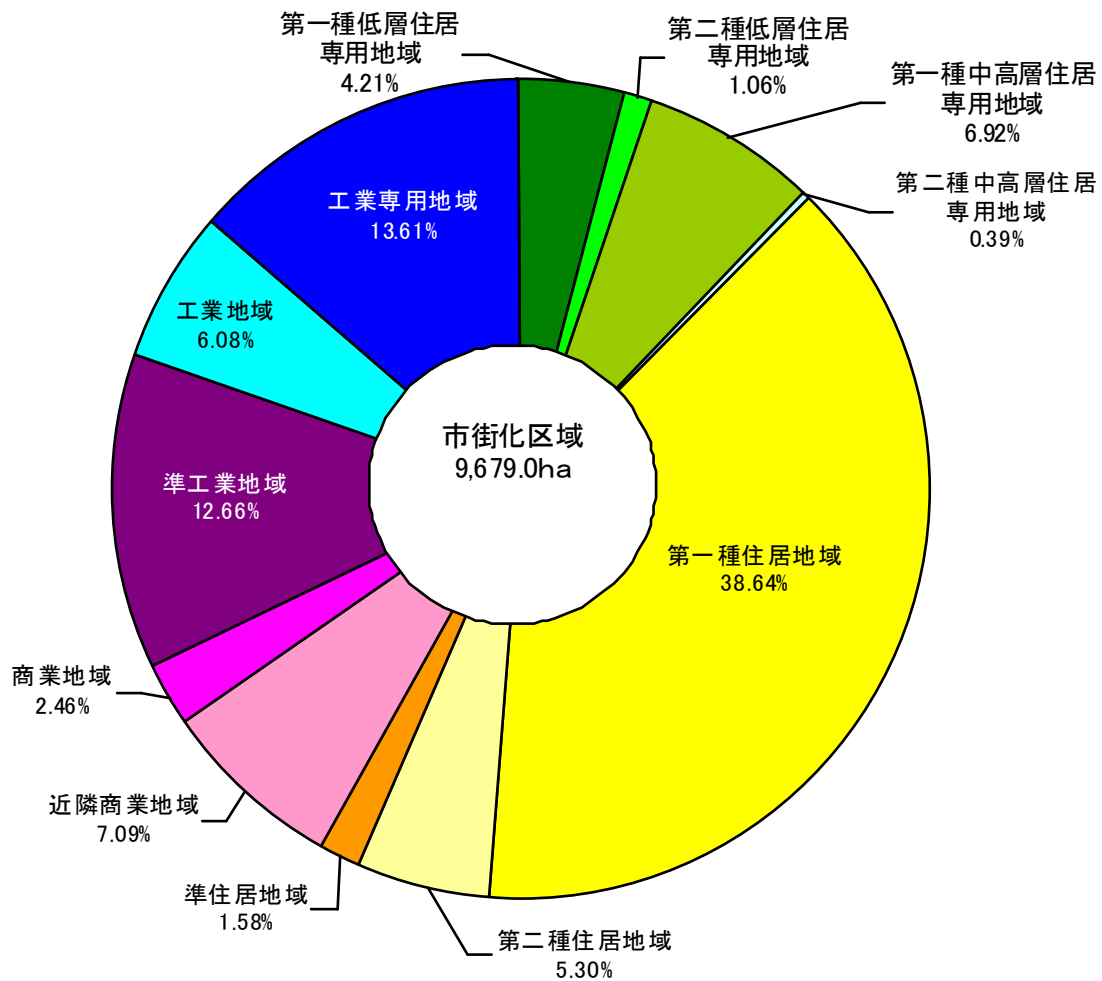
(5) 都市計画区域・地域地区面積

2016年(平成28年)4月1日現在

区 分		面 積 ha	容 積 率	建 ぺ い 率	構 成 比			
行 政 区 域		51,814	%	%	%	%		
都 市 計 画 区 域		33,577			100			
土 地 地 域 利 用 区 画	市 街 化 調 整 区 域	23,897.8			71.2			
	市 街 化 区 域	9,679.0			28.8	100		
	用 途 地 域	第 一 種 低 層 住 居 専 用 地 域	322.7	80	40		4.21	
		第 二 種 低 層 住 居 専 用 地 域	84.9	100	50			
		第 一 種 中 高 層 住 居 専 用 地 域	102.3	150	60		1.06	
		第 二 種 中 高 層 住 居 専 用 地 域	669.3	200	60		6.92	
		第 一 種 住 居 地 域	38.1	200	60		0.39	
		第 二 種 住 居 地 域	3,740.3	200	60		38.64	
		準 住 居 地 域	513.0	200	60		5.30	
		近 隣 商 業 地 域	152.9	200	60		1.58	
		商 業 地 域		149.3	200	80		7.09
				537.2	300			
			170.7	400				
			33.5	500	80		2.46	
	用 区 画		33.0	600				
			1.0	700				
		準 工 業 地 域	1,224.8	200	60		12.66	
		工 業 地 域	588.3	200	60		6.08	
		工 業 専 用 地 域	1,317.7	200	60		13.61	
	防 火 地 域	30.8						
準 防 火 地 域	302.4							
風 致 地 区	785.3							
臨 港 地 区	261.9							
高 度 利 用 地 区	3.1							
駐 車 場 整 備 地 区	191.8							
特 別 用 途 地 区	385.2							
鞆 町 伝 統 的 建 造 物 群 保 存 地 区	8.6							
地 区 計 画 の 区 域		398.44						

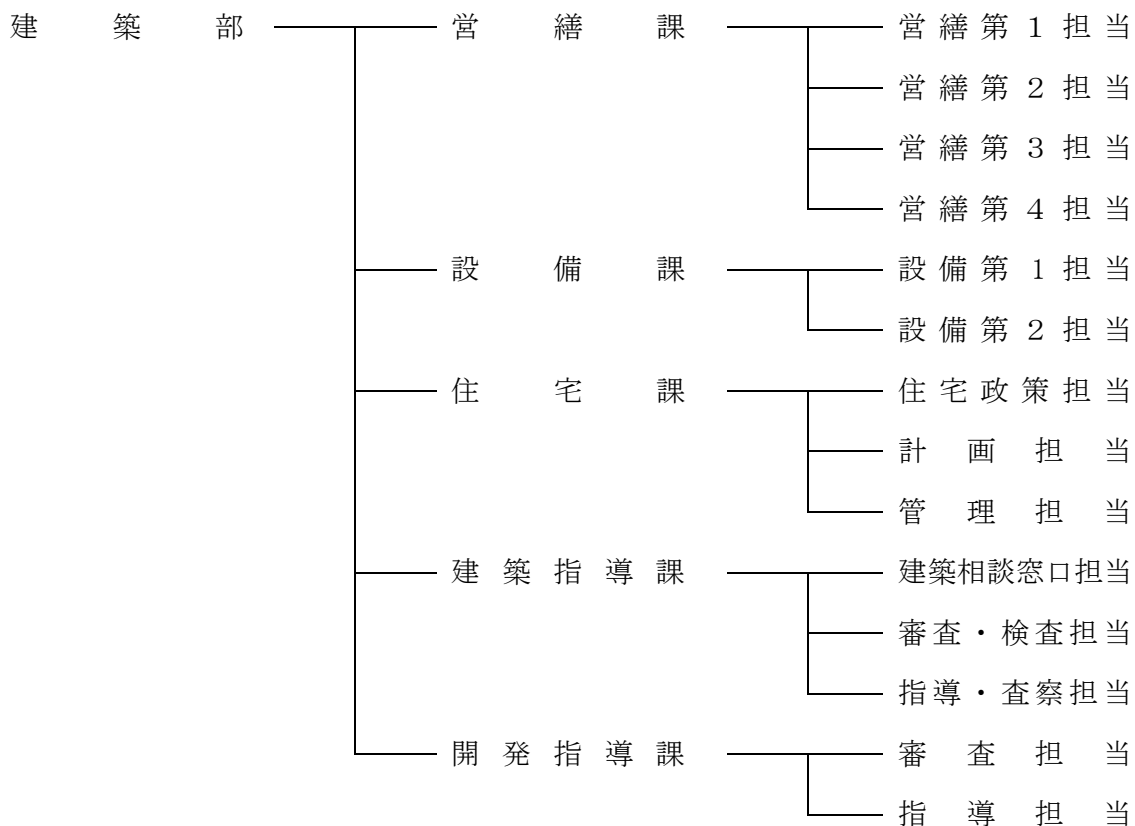


(6) 都市計画区域・市街化区域の面積比較



2 機構と職員数

(1) 建設局建築部機構 2016年(平成28年)4月1日現在



(2) 建築指導課職員数

2016年(平成28年)4月1日現在

区分	職名					
	課長	課長補佐 兼次長	次長	主事	技師	計
課長	1(1)					1(1)
建築相談窓口担当			1	2	15	20(1)
審査・検査担当			1(1)			
指導・査察担当			1			
計	1(1)		3(1)	2	15	21(2)

※ 再任用職員を含み臨時職員を含まない。

※ 2000年(平成12年)4月1日からスタッフ制を導入。

※ ()内は建築主事で内数。

(3) 建築指導課事務分掌

2016年(平成28年)4月1日現在

事務名	事務分掌
建築相談窓口	課の庶務に関すること。 関係法令, 企画立案, 調整, 調査, 照会, 回答に関すること。 建築確認支援システムに関すること。 財務会計に関すること。 諸収入金日計票整理に関すること。 統計事務に関すること。 中高層建築物の届出に関すること。 建築物の相隣関係の調整に関すること。 指定確認検査機関からの報告等の收受に関すること。 建築審査会等の事務局に関すること。 建築物に関する相談, 情報提供に関すること。
審査・検査	建築主事の事務に関すること。 建築確認申請等の審査, 検査に関すること。 建築基準法及び条例に基づく建築許可, 認定に関すること。 仮使用承認に関すること。 道路位置指定に関すること。 指定確認検査機関からの照会等に対する回答, 指示に関すること。 土砂災害防止法に関すること。 浄化槽設置届出に関すること。 建築及び道路の相談に関すること。 高齢者, 障害者等の移動等の円滑化の促進に関する法律に基づく認定及び福祉のまちづくり条例に基づく協議に関すること。 建築物の耐震改修の促進に関する法律に基づく認定に関すること。 長期優良住宅の普及の促進に関する法律の規定に基づく認定, 指導等に関すること。 都市の低炭素化の促進に関する法律の規定に基づく認定, 指導等に関すること。 エネルギー使用の合理化等に関する法律に関すること。 マンションの建替え等の円滑化に関する法律に基づく認定, 許可に関すること。 建築物のエネルギー消費性能の向上に関する法律の規定に基づく認定に関すること。
指導・査察	特殊建築物等の防災, 維持保全に係る調査, 指導に関すること。 特殊建築物等の定期報告に関すること。 特殊建築物等の防災査察に関すること。 建築安全安心マネジメント計画に関すること。 建築物の耐震化の促進, 周知啓発等に関すること。 建設工事に係る資材の再資源化等に関する法律に基づく届出等の受理, 指導に関すること。 地震被災建築物応急危険度判定に関すること。 苦情, 違反指導に関すること。 建築士法の規定に基づく建築士の指導等に関すること。

(4) 福山市建築審査会委員

2016年(平成28年)11月1日現在

役名	部門	名前	職業
委員	法律	萩田 啓祐	弁護士
〃	経済	小川 智弘	福山商工会議所専務理事
〃	建築	西川 龍也	福山市立大学教授
〃	都市計画	宮地 功	福山大学教授
〃	公衆衛生	八重樫 牧子	福山市立大学教授
〃	公衆衛生	新田 一博	県東部厚生環境事務所・保健所福山支所次長
〃	行政	門田 雅彦	福山市議会議員

※2016年(平成28年)11月1日現在、会長が互選されていないため、全員の役名を委員としています。

(5) 福山市相隣関係調整員

2016年(平成28年)11月1日現在

名前	職業
坂本 朋顕	弁護士
大島 秀明	福山大学教授
竹内 貴子	公益社団法人広島県建築士会福山支部常任幹事・女性委員長

(6) 福山市繊維産業建築協議会委員

2016年(平成28年)11月1日現在

役名	名前	職業
会長	平 謙介	広島県アパレル工業組合代表理事
副会長	柏原 啓壯	福山あしな商工会事務局長
委員	筒井 由紀子	福山市立女子短期大学名誉教授
〃	大原 明子	広島県東部厚生環境事務所福山支所参事
〃	兼原 浩樹	広島県東部建設事務所建築課長

(7) 2015年度 建築指導課の主な年間行事

月	行 事 等	備考
4月	建築基準法第48条第14項の規定に基づく公開による意見の聴取 (4/23) 平成27年度第1回県内特定行政庁・建築課長合同会議 (4/24 広島)	
5月	建設リサイクル法担当者会議 (5/7 広島) 広島県既存建築物防災週間 (5/13～5/19) 福祉のまちづくり担当者会議 (5/20 広島) 第1回建築審査会 (5/21) 建設リサイクル法全国一斉パトロール (5/25)	
6月	平成27年度違反建築物対策専門部会 (6/11 広島) 建築物の耐震化促進に係る担当課員会議 (6/11 広島) 昇降機等中四国ブロック定期報告業務連絡会議 (6/17 広島) 平成27年度広島県建築物安全安心マネジメント推進協議会 (6/26 広島)	
7月	平成27年度中四国ブロック建築行政連絡会議 (7/30～31 高知)	
8月	第2回建築審査会 (8/6) 被災建築物応急危険度判定連絡訓練 (8/27) 建築物防災週間：上期 (8/30～9/5)	
9月	建築物実態調査説明会 (9/3 広島)	
10月	第38回建築基準法施行都市中国ブロック課長会議・担当者会議 (10/8～9 周南) 違反建築物防止週間 (10/15～21) 建設リサイクル法全国一斉パトロール (10/27) 長期優良住宅担当者会議 (10/29 広島)	
11月	建築士事務所立入指導 (11/4) 平成27年度日本建築行政会議全国会議 (11/12～13 広島) 建築物省エネ法の認定制度講習会 (11/26 広島)	
12月	被災建築物応急危険度判定士講習会 (12/10 広島) 建築物省エネ法担当者会議 (12/17 広島)	
1月	平成27年度第1回広島県建築安全安心マネジメント推進協議会作業部会 (1/7 広島) 第3回建築審査会 (1/14) 広島県耐震改修促進計画 (第2期計画) 案に係る説明会 (1/22 広島)	
2月	長期優良住宅 (増改築) の認定制度に係る説明会 (2/2 広島)	
3月	建築物防災週間：下期 (3/1～3/7)	

Ⅱ 建築行政関係予算

1 2015年度(平成27年度)予算

(1) 歳入

(款) 使用料及び手数料 (項) 手数料 (目) 土木手数料

節	金額 (千円)	説 明
土木管理手数料	180	証明手数料
建築指導手数料	15,056	建築確認申請手数料 優良住宅認定申請手数料 建築許可等申請手数料

(款) 国庫支出金 (項) 国庫補助金 (目) 土木費国庫補助金

節	金額 (千円)	説 明
家屋耐震化推進費交付金	1,820	家屋耐震化推進費交付金
大規模建築物耐震診断費 交付金	11,000	大規模建築物耐震診断費交付金

(款) 県支出金 (項) 県補助金 (目) 土木費県補助金

節	金額 (千円)	説 明
大規模建築物耐震診断費 交付金	5,500	大規模建築物耐震診断費交付金

(2) 歳出

(款) 土木費 (項) 土木管理費 (目) 建築指導費

節	金額 (千円)	説 明
報 酬	273	建築審査会委員・中高層建築物調整員 繊維産業建築協議会委員
共 済 費	318	臨時職員共済費
賃 金	2,234	臨時職員賃金
旅 費	547	建築審査会関係費・普通旅費
需 用 費	633	消耗品費・食糧費・印刷製本費・修繕費
役 務 費	2,171	郵便料・構造計算適合性判定手数料
使用料及び賃借料	1,811	建築確認支援システム使用料
負担金補助及び交付金	25,726	全国建築審査会協議会等負担金 家屋耐震診断費・改修費補助 大規模建築物耐震診断費補助 等
計	33,713	

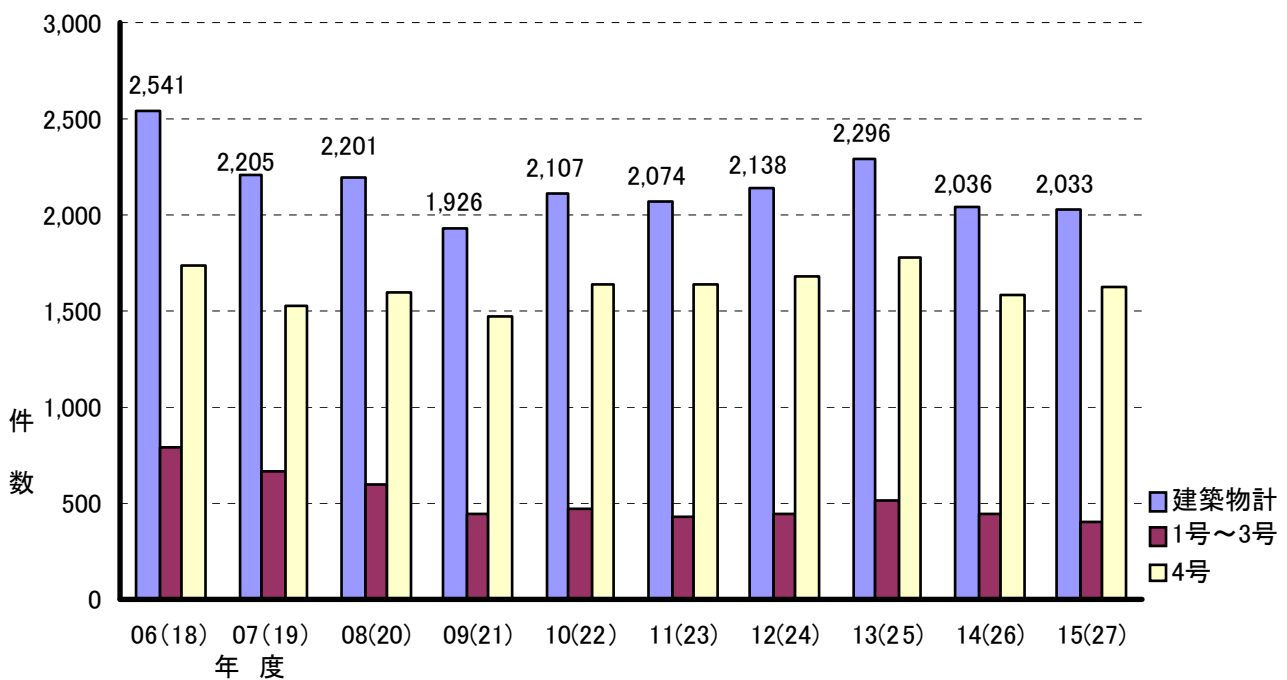
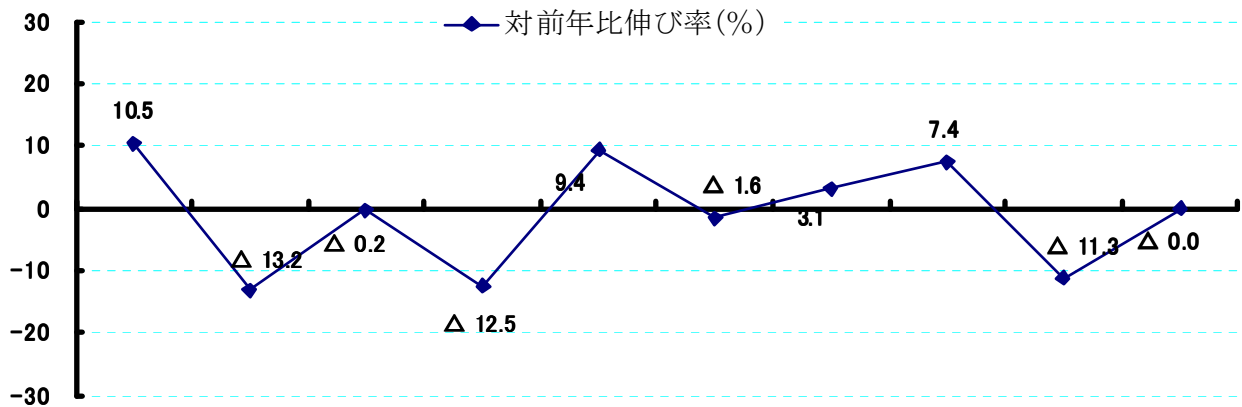
※歳入・歳出共に3月補正後の金額

Ⅲ 建築行政統計

1 建築確認申請関係

(1) 確認申請（建築物）年度別受付件数・対前年比伸び率 ※ 指定確認検査機関受付分を含む

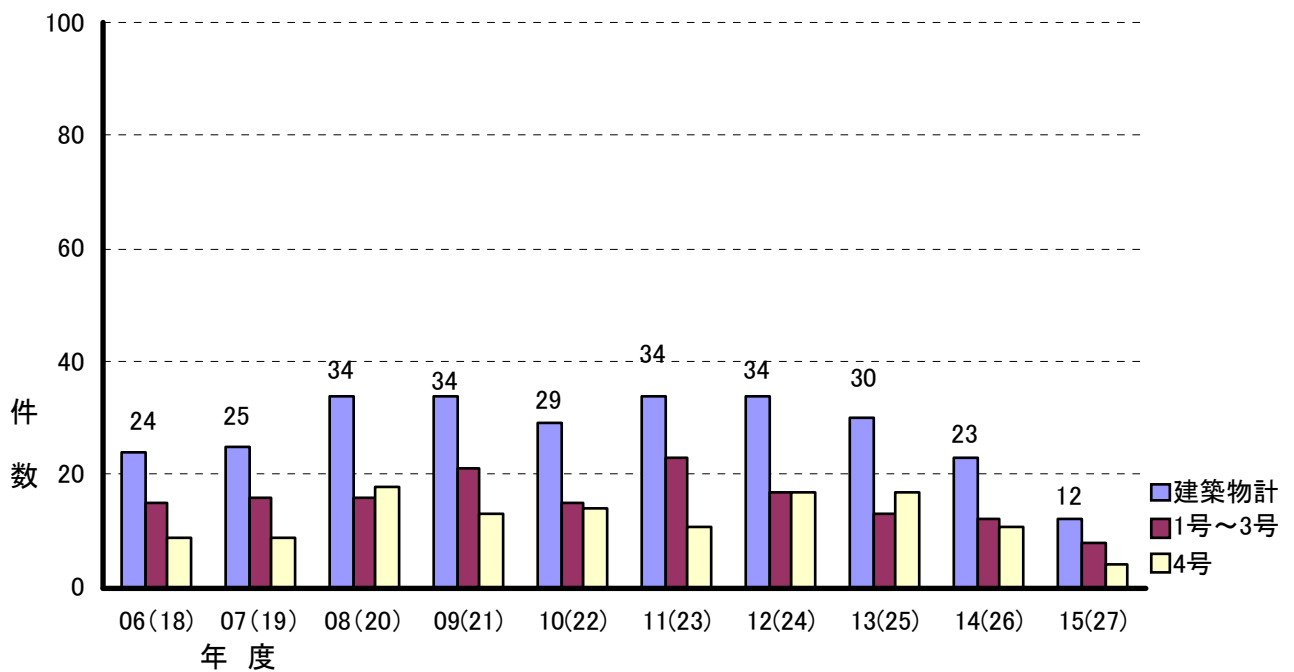
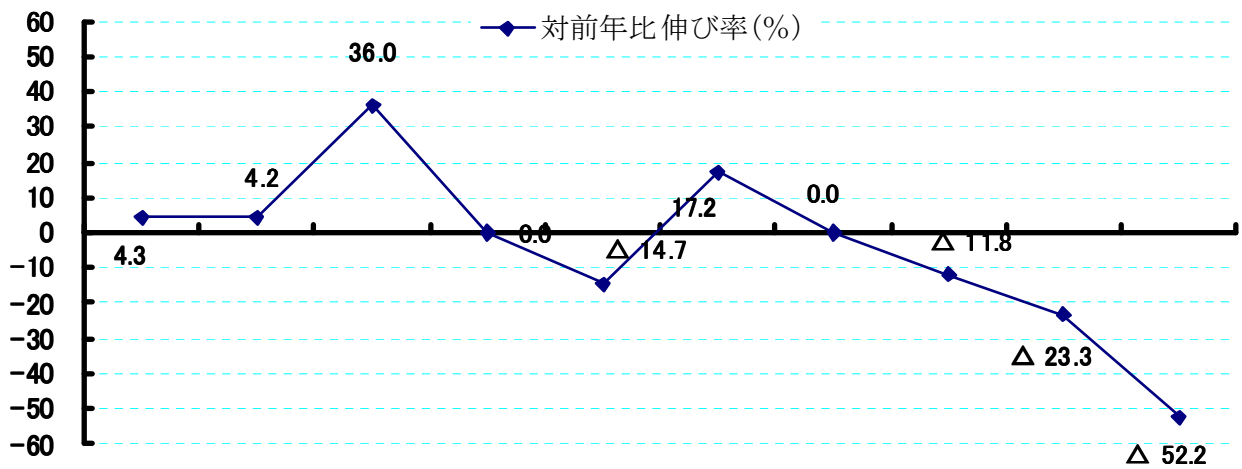
年度	建築物計	1号～3号	4号	対前年比伸び率 (%)
2006 (18)	2,541	801	1,740	10.5
2007 (19)	2,205	668	1,537	-13.2
2008 (20)	2,201	599	1,602	-0.2
2009 (21)	1,926	452	1,474	-12.5
2010 (22)	2,107	473	1,634	9.4
2011 (23)	2,074	433	1,641	-1.6
2012 (24)	2,138	448	1,690	3.1
2013 (25)	2,296	519	1,777	7.4
2014 (26)	2,036	449	1,587	-11.3
2015 (27)	2,033	412	1,621	-0.02



※指定確認検査機関受付分を含む／計画変更は含まない

(2) 計画通知（建築物）年度別受付件数・対前年比伸び率

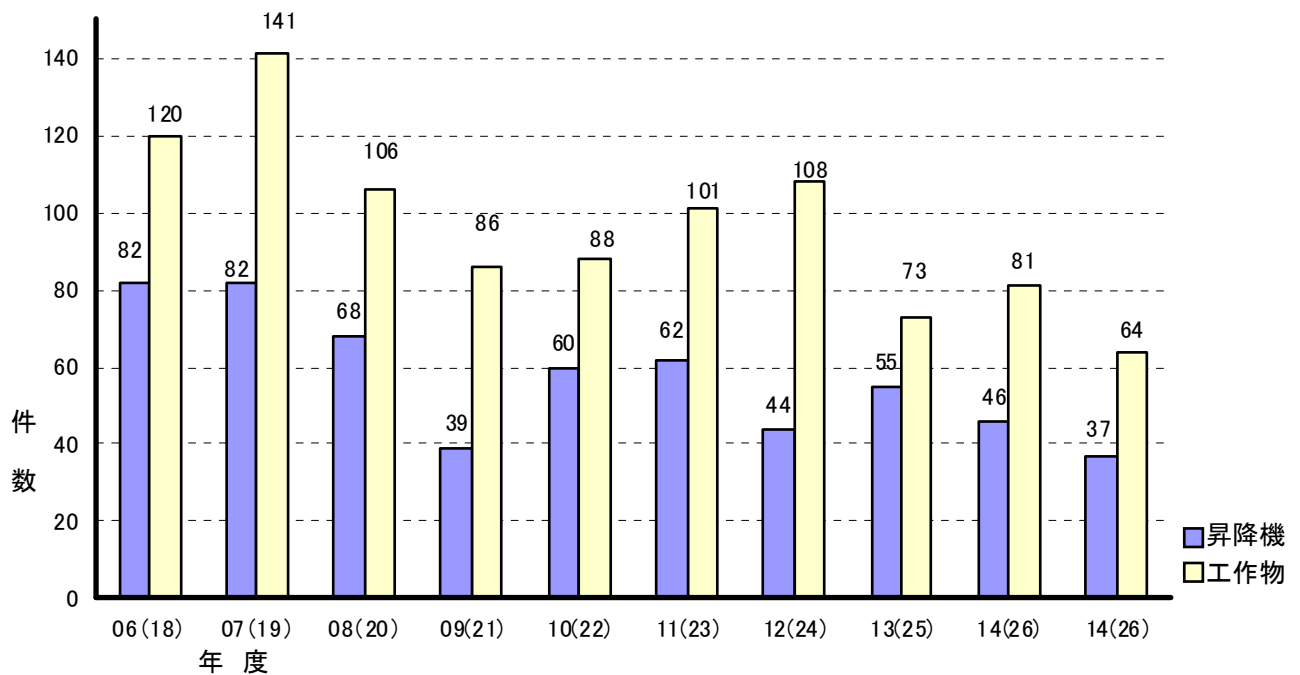
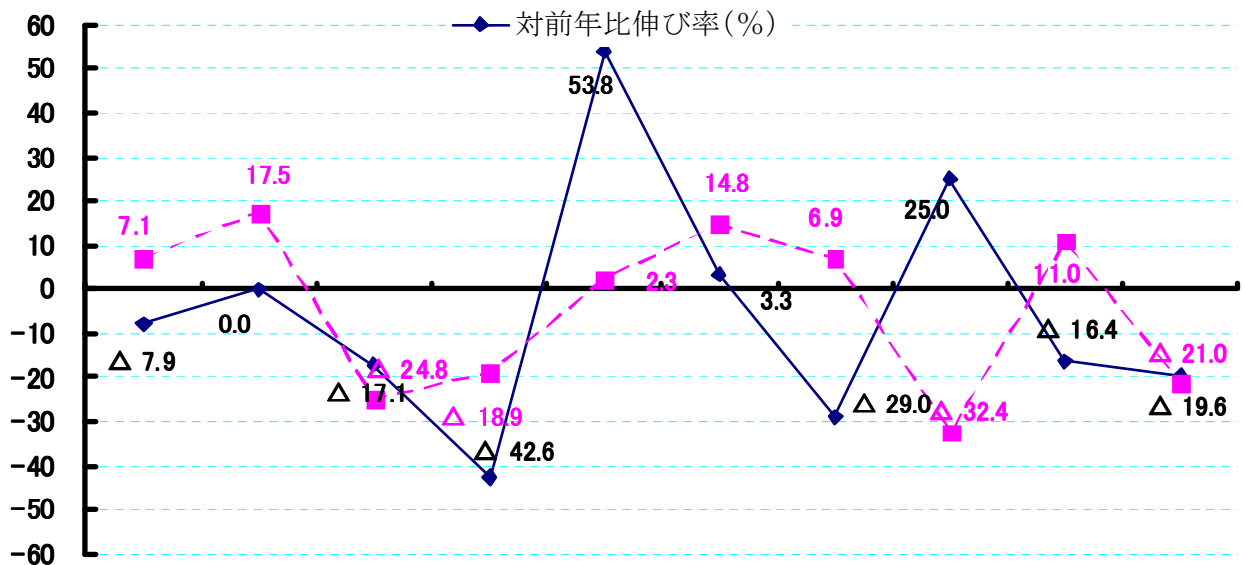
年度	建築物計	1号～3号	4号	対前年比伸び率 (%)
2006 (18)	24	15	9	4.3
2007 (19)	25	16	9	4.2
2008 (20)	34	16	18	36.0
2009 (21)	34	21	13	0.0
2010 (22)	29	15	14	-14.7
2011 (23)	34	23	11	17.2
2012 (24)	34	17	17	0.0
2013 (25)	30	13	17	-11.8
2014 (26)	23	12	11	-23.3
2015 (27)	12	8	4	-52.17



※計画変更は含まない

(3) 確認申請（建築設備等）年度別受付件数・対前年比伸び率

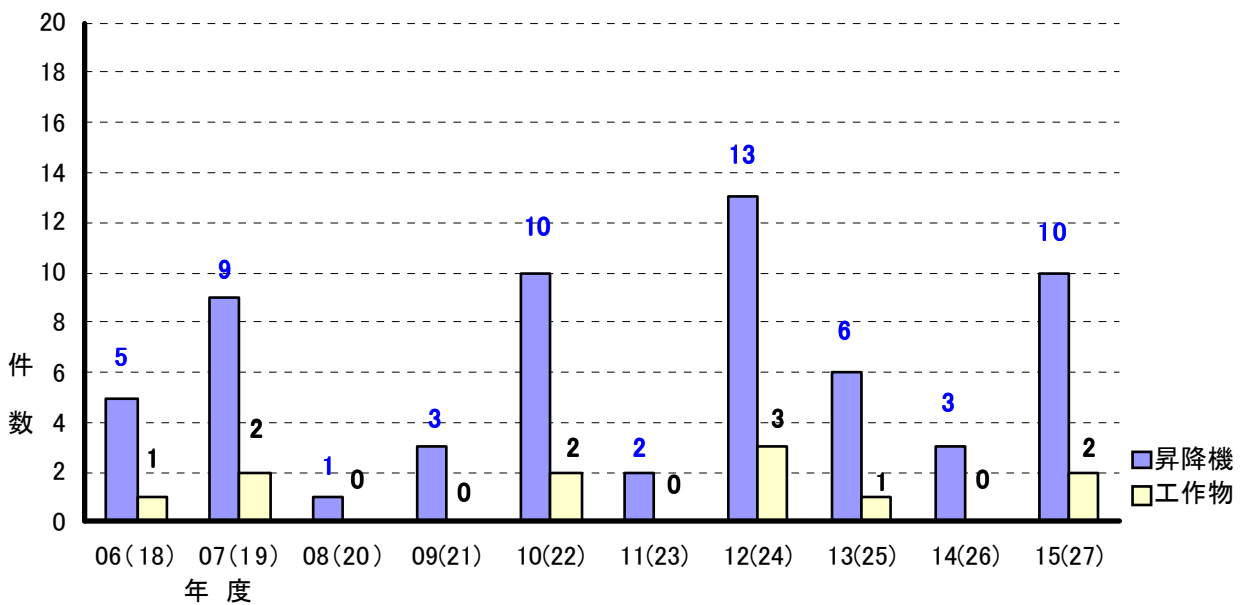
年 度	昇降機	工作物	対前年比伸び率 (%)	
			昇降機	工作物
2006 (18)	82	120	-7.9	7.1
2007 (19)	82	141	0.0	17.5
2008 (20)	68	106	-17.1	-24.8
2009 (21)	39	86	-42.6	-18.9
2010 (22)	60	88	53.8	2.3
2011 (23)	62	101	3.3	14.8
2012 (24)	44	108	-29.0	6.9
2013 (25)	55	73	25.0	-32.4
2014 (26)	46	81	-16.4	11.0
2015 (27)	37	64	-19.6	-21.0



※指定確認検査機関受付分を含む／計画変更は含まない

(4) 計画通知（建築設備等）年度別受付件数

年 度	昇降機	工作物
2006 (18)	5	1
2007 (19)	9	2
2008 (20)	1	0
2009 (21)	3	0
2010 (22)	10	2
2011 (23)	2	0
2012 (24)	13	3
2013 (25)	6	1
2014 (26)	3	0
2015 (27)	10	2



※計画変更は含まない

(5) 確認申請（月別）取扱件数

2016年度(平成28年度)

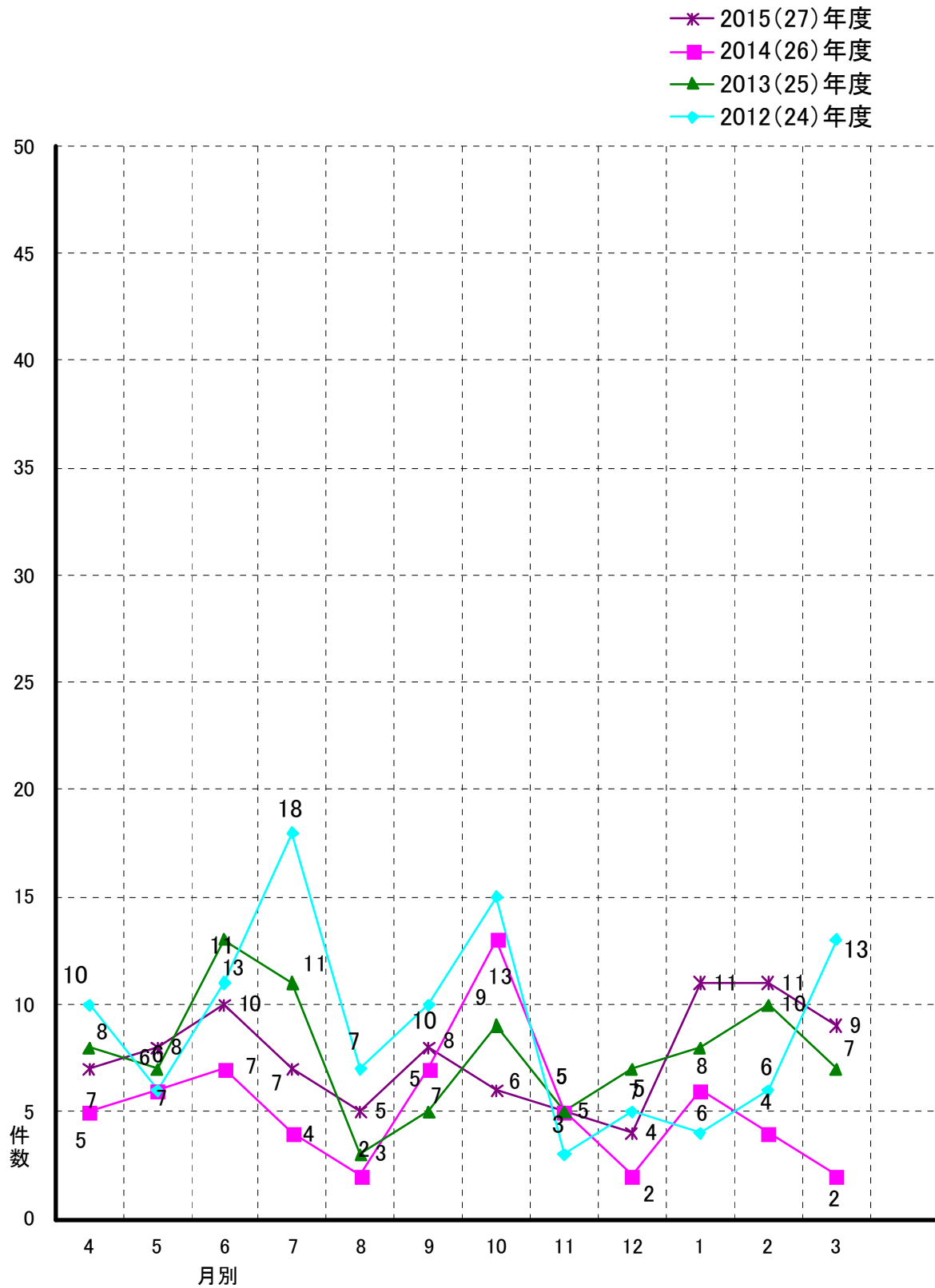
種別 月別	受付件数					確認件数					検査済証交付件数				
	第1号 第3号	第4号	建設 築備	工作 物	計	第1号 第3号	第4号	建設 築備	工作 物	計	第1号 第3号	第4号	建設 築備	工作 物	計
4月	2	2	0	3	7	25	133	2	8	168	22	136	2	5	165
5月	3	5	0	0	8	31	110	3	3	147	31	113	1	4	149
6月	5	2	2	1	10	45	155	7	9	216	29	111	3	1	144
7月	2	4	0	1	7	40	131	4	2	177	37	127	4	3	171
8月	3	0	0	2	5	30	144	2	3	179	29	114	4	3	150
9月	1	3	0	4	8	34	140	3	8	185	46	135	3	4	188
10月	2	3	0	1	6	37	158	4	4	203	25	133	1	4	163
11月	2	2	0	1	5	42	134	2	5	183	19	134	2	2	157
12月	3	1	0	0	4	52	126	3	4	185	32	145	2	1	180
1月	2	6	2	1	11	19	116	4	4	143	36	122	3	3	164
2月	6	1	0	5	11	29	130	2	11	172	38	127	3	4	172
3月	3	3	1	2	9	25	105	0	2	132	55	143	6	6	210
計	33	31	5	21	89	409	1,582	36	63	2,090	399	1,540	34	40	2,013
前年比 (%)	132	221	-	88	141	92	99	82	78	97	89	99	71	51	94

※受付件数は指定確認検査機関分を含まない／確認件数・検査済証交付件数は指定確認検査機関分を含む／計画変更は含まない

(6) 確認申請（月別）受付件数の推移

2012年度（平成24年度）～2015年度（平成27年度）

※ 福山市建築指導課受付分



(7) 計画通知(月別)取扱件数

2015年度(平成27年度)

種別 月別	受付件数					確認件数					検査済証交付件数				
	第1号 第3号	第4号	建設 築備	工 作物	計	第1号 第3号	第4号	建設 築備	工 作物	計	第1号 第3号	第4号	建設 築備	工 作物	計
4月	0	0	1	0	1	0	0	1	0	1	0	1	0	0	1
5月	0	0	4	0	4	0	0	4	0	4	0	0	0	0	0
6月	0	1	1	0	2	0	0	1	0	1	0	0	0	0	0
7月	1	0	0	0	1	0	1	0	0	1	0	0	0	0	0
8月	2	2	0	1	5	1	1	0	1	3	1	0	1	0	2
9月	1	0	0	0	1	0	1	0	0	1	0	0	0	0	0
10月	1	1	1	0	3	4	1	1	0	6	1	1	2	0	5
11月	1	0	0	0	1	0	0	0	0	0	0	0	0	0	0
12月	0	0	1	0	1	1	0	1	0	2	0	0	0	0	1
1月	0	0	0	0	0	0	0	0	0	0	0	0	0	1	1
2月	2	0	1	1	4	0	0	1	1	2	3	2	0	0	5
3月	0	0	1	0	1	2	0	1	0	3	3	1	1	0	5
計	8	4	10	2	24	8	4	10	2	24	8	6	4	1	19
前年比 (%)	67	36	333	-	92	67	36	333	-	92	57	46	133	25	56

※ 受付件数及び確認件数に計画変更は含まない

(8) 確認申請（工事種別・構造別）受付件数

※指定確認検査機関受付分を含み、計画通知を含まない

① 年度別

種別 年度	新築	増築	改築	その他	計
2006 (18)	2,059	453	1	28	2,541
2007 (19)	1,815	371	1	18	2,205
2008 (20)	1,841	347	1	12	2,201
2009 (21)	1,630	285	0	11	1,926
2010 (22)	1,820	270	1	16	2,107
2011 (23)	1,807	243	1	23	2,074
2012 (24)	1,848	281	0	9	2,138
2013 (25)	2,076	208	2	10	2,296
2014 (26)	1,825	200	0	11	2,036
2015 (27)	1,818	205	0	10	2,033

② 月別

2015年度(平成27年度)

種別 月別	新築	増築	改築	その他	計
4月	132	12	0	0	144
5月	143	24	0	0	167
6月	150	25	0	2	177
7月	161	26	0	0	187
8月	135	15	0	2	152
9月	159	29	0	0	188
10月	199	16	0	0	215
11月	133	13	0	1	147
12月	192	21	0	1	214
1月	107	8	0	1	116
2月	133	7	0	3	143
3月	174	9	0	0	183
計	1,818	205	0	10	2,033

③ 構造別

種 別 年 度	木 造	鉄骨造	鉄 筋 コンクリート造	鉄骨鉄筋 コンクリート造	コンクリート ブロック造	その他	合 計
2006 (18)	1,730	731	51	1	1	27	2,541
2007 (19)	1,512	598	28	3	2	62	2,205
2008 (20)	1,567	587	22	4	1	20	2,201
2009 (21)	1,449	436	15	0	0	26	1,926
2010 (22)	1,607	434	32	0	1	33	2,107
2011 (23)	1,620	392	34	0	0	28	2,074
2012 (24)	1,648	438	26	0	2	24	2,138
2013 (25)	1,783	463	34	0	1	15	2,296
2014 (26)	1,566	420	27	0	1	22	2,036
2015 (27)	1,561	426	20	1	0	25	2,033

(9) 取下・取止・適合しない旨の通知件数 (計画通知含む)

種 別 年 度	取 下	取 止	不 適 合
2006 (18)	2	22	0
2007 (19)	12	25	2
2008 (20)	15	33	0
2009 (21)	7	32	0
2010 (22)	2	18	0
2011 (23)	4	14	0
2012 (24)	4	36	0
2013 (25)	0	22	0
2014 (26)	0	20	0
2015 (27)	2	7	0

(10) 確認申請（階数別・用途別）受付件数

※()内は計画通知で外数, 指定確認検査機関受付分を含む

2015年度(平成27年度)

用途 階数	居住専用	居住産業併用	農林水産業用	鉱工業用	商業用	公益事業用	サービス用	公務文教用	その他	計
3	50	1		2			2	4 (1)	7	66 (1)
4	3	1		1			1	2	1	9
5							1		1	2
6										
7	2						2			4
8										
9	1				1					2
10	1									1
11										
12								1		1
13										
14										
15										
計	57	2		3	1		6	7 (1)	9	85 (1)

(11) 確認申請（用途別）受付件数及び面積 ※ 指定確認検査機関受付分を含む

2015年度(平成27年度)

用途 区分	確認申請件数	床面積 m ²	計画通知件数	床面積 m ²
居住専用	1,762	251,994.77	1	5,849.99
居住産業併用	21	3,630.13		
農林水産業用				
鉱工業用	88	42,038.05		
商業用	43	18,585.18		
公益事業用			3	43.04
サービス業用	47	32,447.59	1	3,800.92
公務文教用	42	17,076.94	5	1,727.64
その他	45	11,178.00	2	1,020.04
建築設備・工作物	100		12	
計	2,148	376,950.66	24	12,441.63

(12) 確認申請・計画通知(町別)受付件数 ※ 指定確認検査機関受付分を含む

2015年度(平成27年度)

町名	件数	町名	件数	町名	件数
青葉台	8	鋼管町	7	坪生町	30
赤坂町	28	光南町	2	坪生町南	11
曙町	33	郷分町		手城町	21
旭町	1	向陽町	6	寺町	1
伊勢丘	10	蔵王町	7	道三町	4
一文字町	3	桜馬場町	3	東陽台	3
今町	2	佐波町		鞆町	1
入船町	1	三之丸町		奈良津町	10
胡町		地吹町	1	西桜町	1
王子町	6	清水ヶ丘	2	西新涯町	17
大谷台	2	昭和町	2	西深津町	18 (1)
沖野上町	21	城興ヶ丘		西町	16
卸町		城見町	2	野上町	3
笠岡町		新涯町	84	延広町	1
神島町	3	新浜町	2	走島町	
春日池	3	住吉町		花園町	1 (1)
春日台		瀬戸町	35	東川口町	21
春日町	40	千田町	50	東桜町	1
能島	5	大黒町	1	東手城町	8
霞町	5	大門町	44	東深津町	43
川口町	41	高美台		東町	3
北本庄	2	宝町	2	東明王台	
北美台	1	多治米町	26	東吉津町	
北吉津町	12	田尻町	18	引野町	50
木之庄町	16	長者町		引野町東	2
草戸町	34	千代田町	10	引野町北	15
熊野町	3	津之郷町	14	引野町南	16

※ () 内は計画通知で外数, 確認申請件数から, 建築設備及び工作物を除いたもの。

2015年度(平成27年度)

町名	件数	町名	件数	町名	件数
久松台	11	三吉町	6	芦田町	10 (1)
日吉台	9	三吉町南	7	加茂町	46
伏見町		明治町	2	山野町	
船町	1	元町	1	駅家町	149
古野上町	1	紅葉町		土地区画整理事業地	
平成台	2	山手町	42	水呑三新田	31
本庄町中	15	横尾町	2		
本町	1	吉津町	1		
幕山台	12	緑陽町	8		
松浜町	4	若松町	1		
丸之内	1	内海町	1		
御門町	8	新市町	53		
緑町	3	沼隈町	32		
港町	9	神辺町	257		
南蔵王町	30	今津町	23		
南手城町	22	金江町	5		
南本庄	14	神村町	28		
南町		高西町	10		
箕沖町	10 (1)	東村町	3		
箕島町	14	藤江町	8		
水呑町	42 (1)	本郷町	16		
水呑向丘		松永町	34		
御船町	6	南今津町	8		
御幸町	86	南松永町	18		
明王台	5	宮前町	3		
明神町	10	柳津町	17	合計	2,033 (12)

※ () 内は計画通知で外数，確認申請件数から，建築設備及び工作物を除いたもの。

(13) 道路位置指定件数

① 年度別

年度 \ 区分	申請件数	指定件数
2006 (18)	33	32
2007 (19)	45	40
2008 (20)	33	39
2009 (21)	27	22
2010 (22)	36	31
2011 (23)	30	36
2012 (24)	41	37
2013 (25)	36	33
2014 (26)	32	33
2015 (27)	39	39

※ 変更・廃止も含む

② 幅員別延長

(単位：m)

年度 \ 幅員	2010 (22)	2011 (23)	2012 (24)	2013 (25)	2014 (26)	2015 (27)
4m以上 5m未満	417.74	533.09	502.40	412.02	459.70	369.52
5m以上 6m未満	342.28	546.60	232.87	409.26	299.22	524.17
6m以上 7m未満	189.13	13.42	358.00	109.71	112.21	261.16
7 m 以上	49.23			42.33		
総延長	998.38	1,093.11	1,093.27	973.32	871.13	1,154.85

※ 変更も含む

(14) 定期報告（年度別）取扱件数

種 別	年 度	処理事項	法第12条第1項 又は第3項により 報告すべき件数	法第12条第1項 又は第3項により よる報告件数
特 殊 建 築 物	2008 (20)		110	65
	2009 (21)		114	86
	2010 (22)		38	11
	2011 (23)		105	54
	2012 (24)		105	96
	2013 (25)		36	22
	2014 (26)		83	70
	2015 (27)		118	116
建 築 設 備	2008 (20)		240	134
	2009 (21)		239	156
	2010 (22)		232	172
	2011 (23)		228	154
	2012 (24)		217	167
	2013 (25)		237	200
	2014 (26)		235	209
	2015 (27)		238	208
昇 降 機	2008 (20)		1,666	1,599
	2009 (21)		1,711	1,638
	2010 (22)		1,726	1,643
	2011 (23)		1,762	1,684
	2012 (24)		1,778	1,712
	2013 (25)		1,815	1,763
	2014 (26)		1,839	1,784
	2015 (27)		1,829	1,762

※2016年8月末日現在

2 建築許可関係

(1) 建築許可等申請（年度別）取扱件数

		2006 (18)		2007 (19)		2008 (20)		2009 (21)		2010 (22)		2011 (23)		2012 (24)		2013 (25)		2014 (26)		2015 (27)		
		申請	許可	申請	許可	申請	許可	申請	許可	申請	許可	申請	許可	申請	許可	申請	許可	申請	許可	申請	許可	
検査済証を受ける前の仮使用	法第7条の6 法第18条第2項	10	7	17	17	6	6	5	5	20	19	16	15	14	13	11	13	13	13			
公共用歩廊等	法第44条第1項			5	5	6	6							1	1							
用途地	第一種低層住居専用地域																					
	第二種低層住居専用地域																					
	第一種中高層住居専用地域			1	1													1	1			
	第二種中高層住居専用地域	法第48条 第4項																				
	第一種住居地域	法第48条 第5項					1	1						1	1							
	第二種住居地域	法第48条 第6項							1	1												
	準住居地域	法第48条 第7項																				
	近隣商業地域	法第48条 第8項																		1	1	
	商業地域	法第48条 第9項																				
	準工業地域	法第48条 第10項																			1	
	工業地域	法第48条 第11項																			1	1
	工業専用地域	法第48条 第12項																				
特殊建築物	法第51条	1		1	1	1	1					1	1	2	1	2	3				1	
日影規制	法第56条の2			4	3	5	5	3	3	7	7	3	2	3	3	3	3	1	1	1	1	
仮設建築物	法第85条第5項	7	7	11	9	6	8	7	8	7	7	11	11	8	8	5	5	4	4	5	5	
敷地等と道路との関係	法第43条第1項	112	111	104	102	105	107	102	99	92	93	101	97	106	109	112	110	109	109	105	103	
その他								1	1													
合計		130	125	144	139	130	134	118	116	126	126	132	126	135	136	134	135	130	129	112	110	

(2) 公開による意見の聴取会及び建築審査会開催状況等

種別	年度	2006 (18)	2007 (19)	2008 (20)	2009 (21)	2010 (22)	2011 (23)	2012 (24)	2013 (25)	2014 (26)	2015 (27)
	公開による意見の聴取会	開催回数		2		1			1	1	2
取扱件数			2		1			1	1	2	1
建築審査会	開催回数	2	3	2	3	2	3	3	3	2	3
	取扱件数	6	14	7	3	3	3	3	5	4	6

3 申請手数料関係

(1) 確認申請等(年度別)手数料

(単位：千円)

月	年度 区分	2006	2007	2008	2009	2010	2011	2012	2013	2014	2015
		(18)	(19)	(20)	(21)	(22)	(23)	(24)	(25)	(26)	(27)
4	件数	69	52	47	48	28	38	24	18	21	21
	手数料	1,125	1,050	1,634	941	1,978	1,542	730	866	520	1,159
5	件数	61	65	68	19	31	23	19	16	7	17
	手数料	1,130	1,476	1,668	465	793	984	415	388	354	635
6	件数	80	66	60	27	36	28	18	22	13	17
	手数料	1,675	1,578	1,848	582	2,306	1,036	556	1,216	609	492
7	件数	71	31	43	40	23	30	33	21	13	20
	手数料	1,246	469	1,344	1,721	981	1,188	679	908	1,595	433
8	件数	62	54	51	27	37	24	28	14	16	11
	手数料	1,147	961	2,134	385	1,216	536	740	2,191	563	250
9	件数	71	39	58	33	22	16	28	11	10	11
	手数料	1,087	591	1,598	1,689	521	508	1,508	499	162	175
10	件数	64	46	62	30	24	26	21	26	19	9
	手数料	1,187	882	1,873	1,394	720	1,068	321	850	446	155
11	件数	61	55	38	24	40	28	13	11	16	8
	手数料	799	1,629	568	821	610	775	506	322	383	165
12	件数	74	49	42	33	25	14	31	16	10	13
	手数料	1,210	667	963	707	713	129	1,635	379	198	248
1	件数	47	44	28	22	23	17	19	22	15	17
	手数料	861	991	816	710	487	361	423	1,620	857	343
2	件数	66	55	38	26	34	35	21	16	22	23
	手数料	1,537	1,242	1,798	786	1,302	1,256	294	294	449	956
3	件数	64	61	48	31	37	29	30	28	13	21
	手数料	1,313	1,082	995	1,071	1,530	914	515	1,783	297	387
計	件数	790	617	583	360	360	308	285	221	175	188
	手数料	14,317	12,618	17,239	11,272	13,157	10,297	8,322	11,316	6,433	5,398

※ 計画変更確認申請・中間検査申請・完了検査を含む。2007年度6月から構造計算適合性判定手数料を含む。

(2) 許可申請・建築関係証明等手数料

(単位：円)

月	種類 年度 区分	建築許可等申請手数料			建築関係証明手数料		
		2013 (25)	2014 (26)	2015 (27)	2013 (25)	2014 (26)	2015 (27)
4	件数	43	35	39	30	43	74
	手数料	822,000	793,400	655,000	9,000	12,900	22,200
5	件数	49	35	41	46	44	73
	手数料	664,000	562,000	964,000	13,800	13,200	21,900
6	件数	52	43	59	41	62	88
	手数料	944,000	735,000	1,011,000	12,300	18,600	26,400
7	件数	39	48	56	45	50	73
	手数料	557,000	961,000	540,000	13,500	15,000	21,900
8	件数	49	50	39	34	44	49
	手数料	612,000	662,000	675,000	10,200	13,200	14,700
9	件数	50	51	47	46	55	60
	手数料	1,014,000	617,000	820,000	13,800	16,500	18,000
10	件数	63	57	55	56	54	78
	手数料	848,000	955,000	763,000	16,800	16,200	23,400
11	件数	64	41	43	33	50	73
	手数料	977,000	634,000	507,000	9,900	15,000	21,900
12	件数	51	50	45	46	61	59
	手数料	702,000	896,000	497,000	13,800	18,300	17,700
1	件数	37	35	30	43	52	50
	手数料	754,000	586,000	366,000	12,900	15,600	15,000
2	件数	35	37	48	52	84	57
	手数料	479,000	502,000	848,000	15,600	25,200	17,100
3	件数	45	54	50	42	46	103
	手数料	636,000	785,000	641,000	12,600	13,800	30,900
計	件数	577	536	552	514	645	837
	手数料	9,009,000	8,688,400	8,278,000	154,200	193,500	251,100

※ 建築許可等申請手数料は、建築許可申請・建築認定申請・仮使用承認申請・長期優良住宅認定申請・低炭素建築物認定申請（2012年度12月から）に係る手数料。

※ 建築関係証明手数料は、確認済証明・検査済証交付済証明・道路位置指定済証明等に係る手数料。

4 長期優良住宅関係

(1) 長期優良住宅認定件数（年度別）

	2009 (21)	2010 (22)	2011 (23)	2012 (24)	2013 (25)	2014 (26)	2015 (27)
一戸建て の住宅	220 (9)	377 (12)	401 (13)	392 (18)	407 (29)	384 (27)	399 (22)
共同住宅等		3	2	1			1
合 計	220 (9)	380 (12)	403 (13)	393 (18)	407 (29)	384 (27)	400 (22)

(2) 長期優良住宅認定件数（月別）

2015年度（平成27年度）

	4 月	5 月	6 月	7 月	8 月	9 月	10 月	11 月	12 月	1 月	2 月	3 月	合 計
一戸建て の住宅	26 (2)	25 (2)	30 (1)	40 (3)	37 (1)	35 (1)	39 (2)	33 (2)	34 (1)	25 (2)	35 (2)	40 (3)	399 (22)
共同住宅等				1									1
合 計	26 (2)	25 (2)	30 (1)	41 (3)	37 (1)	35 (1)	39 (2)	33 (2)	34 (1)	25 (2)	35 (2)	40 (3)	400 (22)

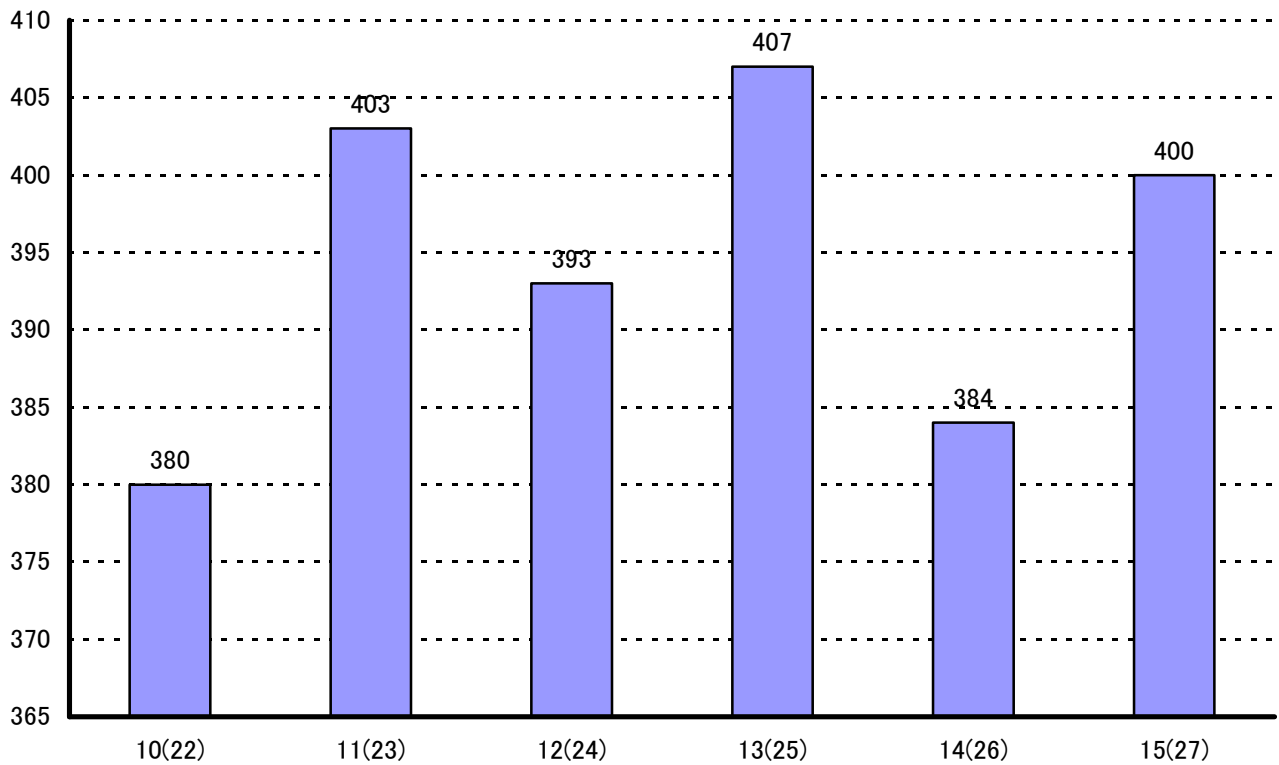
※ （ ）内は変更認定で外数。

※ 2009年6月から長期優良住宅認定制度が施行。

(3) 長期優良住宅認定件数の推移

2010年度（平成22年度）～2015年度（平成27年度）

※ 共同住宅等を含み、変更認定を含まない。



5 低炭素建築物関係

(1) 低炭素建築物認定件数（年度別）

	2012 (24)	2013 (25)	2014 (26)	2015 (27)	合計
一戸建て の住宅		4	3	11	18
一戸建て の住宅以外					
合計		4	3	11	18

※ 2012年12月から低炭素建築物認定制度が施行。

IV その他

1 地区計画

2015年(平成27年)4月1日現在

地区名		高西町南地区	南陽台団地	水呑町佐須良地区
計画決定年月日		1991年(平成3年)9月30日	1991年(平成3年)9月30日	1991年(平成3年)9月30日
建築条例施行年月日		1991年(平成3年)9月30日	1991年(平成3年)9月30日	
面積 (ha) (地区計画整備区域)		11.2 (11.2)	5.7 (5.7)	2.8 (2.8)
用途地域 (容積率・建ぺい率)	決定前	第一種住居専用地域 (80・40) 準工業地域 (200・60)	指定なし (400・70)	指定なし (400・70)
	現行	第一種低層住居専用地域 (100・50) 準工業地域 (200・60)	第一種住居地域 (200・60)	第一種住居地域 (200・60)
地区計画のねらい		用途の混在や敷地の細分化による居住環境悪化の未然防止と区画整理事業効果の維持増進	用途の混在や敷地の細分化による居住環境悪化の未然防止と宅地開発事業効果の維持増進	無秩序な市街化を防止し、良好な市街地の形成
建築物等	用途	● 2種類	● 1種類	
	容積率			
	建ぺい率			
	敷地面積	● 165 m ²	● 165 m ²	○ 165 m ²
	建築面積			
	壁位面置	● 1 m (道路・隣地)	● 1.5 m・2 m (道路) 1.2 m (隣地)	
	高さ		● 13 m (北側斜線)	
	形態		○ 擁壁・色彩・広告	
垣柵		○ 1.5 m以下のフェンス等		
建築条例変更年月日		1996年(平成8年)3月25日	1994年(平成6年)12月20日	

※ ● 建築条例に定められた項目 ○ 地区整備計画のみ

地区名		平成台地区	イーストコート明王台	引野第一地区
計画決定年月日		1994年(平成6年)3月24日	1995年(平成7年)3月23日	1995年(平成7年)9月1日
建築条例施行年月日		1994年(平成6年)3月24日	1995年(平成7年)3月23日	1995年(平成7年)9月29日
面積(ha) (地区計画整備区域)		15.8 (15.8)	8.3 (8.3)	14.0 (14.0)
用途地域 (容積率・建ぺい率)	決定前	指定なし (400・70)	指定なし (400・70)	指定なし (400・70)
	現行	第一種低層住居専用地域 (100・50)	第一種低層住居専用地域 (80・40)	第一種低層住居専用地域 (100・50) 準住居地域 (200・60)
地区計画のねらい		敷地の細分化による居住環境の悪化の未然防止と区画整理事業効果の維持増進	用途の混在や敷地の細分化による居住環境悪化の未然防止と宅地開発事業効果の維持増進	敷地の細分化による居住環境の悪化の未然防止と区画整理事業効果の維持増進
建築物等	用途		● 2種類	● 2種類
	容積率			
	建ぺい率			
	敷地面積	● 165 m ²	● 165 m ²	● 165 m ²
	建築面積			
	壁位面置	● 1 m (道路・隣地)	● 2m (道路) 1.4m (隣地)	● 1 m (道路・隣地)
	高さ			
	形態意匠	○ 擁壁	○ 擁壁・色彩・広告	○ 擁壁
	垣柵	○ 1.5m以下のフェンス等	○ 1.5m以下のフェンス等	○ 1.5m以下のフェンス等
建築条例変更年月日			2001年(平成13年)12月21日	1996年(平成8年)9月30日

※ ● 建築条例に定められた項目 ○ 地区整備計画のみ

地 区 名		都 心 入 船 地 区	グリーンヒル芦田地区	坪 生 南 地 区
計 画 決 定 年 月 日		1996年(平成8年)3月25日	1997年(平成9年)12月22日	1997年(平成9年)12月22日
建 築 条 例 施 行 年 月 日		1996年(平成8年)3月25日	1997年(平成9年)12月22日	1997年(平成9年)12月22日
面 積 (ha) (地区計画整備区域)		0.54 (0.54)	1.0 (1.0)	11.5 (11.5)
用 途 地 域 (容積率・建ぺい率)	決 定 前	近隣商業地域 (300・80)	指定なし (400・70)	第一種低層住居専用地域 (80・40)
	現 行	商業地域 (400・80)	指定なし (200・70)	第一種低層住居専用地域 (80・40)
地区計画のねらい		都心地区として、土地の合理的かつ健全な高度利用を図り快適で魅力ある都市空間の形成	用途の混在や敷地の細分化による居住環境悪化の未然防止と宅地開発事業効果の維持増進	敷地の細分化による居住環境の悪化の未然防止と区画整理事業効果の維持増進
建 築 物 等	用 途	● 1種類	● 1種類	
	容 積 率	● 300% 400%※	● 100%	
	建 ぺ い 率		● 50%	
	敷 地 積	● 200 m ²	● 165 m ²	● 165 m ²
	建 築 積			
	壁 面 位 置	● 2 m (道路)	● 1 m (道路・隣地)	● 1 m (道路)
	高 さ		● 10m (道路斜線・北側斜線)	
	形 態 意 匠		○ 擁壁	○ 擁壁
	垣 柵		○ 1.5m以下のフェンス等	○ 1.5m以下のフェンス等
建 築 条 例 変 更 年 月 日				

※建築物に関する事項の敷地面積及び壁面位置の条件を満たす場合は400%の容積率が適用される。

※ ● 建築条例に定められた項目 ○ 地区整備計画のみ

地 区 名		サンヒルズ津之郷地区	御 幸 拠 点 地 区	水 呑 三 新 田 地 区
計 画 決 定 日 年 月		1998年(平成10年)10月30日	1999年(平成11年)7月30日	2002年(平成14年)2月18日
建 築 条 例 施 行 年 月 日		1998年(平成10年)12月22日	1999年(平成11年)9月30日	2002年(平成14年)4月15日
面 積 (ha) (地区計画整備区域)		4.0 (4.0)	20.0 (4.6)	70.3 (70.3)
用 途 地 域 (容積率・建ぺい率)	決定前	指定なし (400・70)	指定なし (400・70)	第一種低層住居専用地域 (80・40)
	現 行	指定なし (200・70)	第二種住居地域 (200・60) 近隣商業地域 (300・80)	第一種低層住居専用地域 (100・50) 第二種中高層住居専用地域 (200・60) 第一種住居地域 (200・60) 第二種住居地域 (200・60) 準住居地域 (200・60) 近隣商業地域 (300・80)
地区計画のねらい		用途の混在や敷地の細分化による居住環境悪化の未然防止と宅地開発事業効果の維持増進	拠点地区に相応しい魅力ある大規模施設の誘導	用途の混在や敷地の細分化による居住環境悪化の未然防止と宅地開発事業効果の維持増進
建 築 物 等	用 途	● 2種類	● 2種類	● 2種類
	容 積 率	● 100%		
	建 ぺ い 率	● 50%		
	敷 地 積 面	● 165 m ²	● 1,000 m ² 以上	● 165 m ²
	建 築 積 面			
	壁 面 置 位	● 1m (道路・隣地) 1.5m (道路6m以上)		● 1m (道路・隣地)
	高 さ	● 10m (道路斜線・北側斜線)		
	形 態 匠 意	○ 擁壁・広告物		
	垣 柵	○ 1.5m以下のフェンス等		
建 築 条 例 変 更 年 月 日			2001年(平成13年)12月21日	

※ ● 建築条例に定められた項目 ○ 地区整備計画のみ

地区名		佐賀田団地	新市工業団地	伊勢丘地区
計画決定年月日		1996年(平成8年)9月9日	2001年(平成13年)10月11日	2005年(平成17年)2月22日
建築条例施行年月日		2003年(平成15年)2月3日	2003年(平成15年)2月3日	2006年(平成18年)3月1日
面積(ha) (地区計画整備区域)		17.0 (17.0)	21.1 (21.1)	4.3 (4.3)
用途地域 (容積率・建ぺい率)	決定前	指定無し (400・70)	工業地域 (200・60)	第一種中高層住居専用地域 (200・60)
	現行	第一種低層住居専用地域 (100・50) 第二種中高層住居専用地域 (200・60)	工業地域 (200・60)	近隣商業地域 (200・80)
地区計画のねらい		敷地の細分化等による居住環境の悪化を未然防止しゆとりある良好な市街地の形成	建築物等の規制及び緑化の推進により周辺環境と調和した良好な環境の工業地の形成	用途の混在の防止及び緑化の推進により周辺環境と調和した良好な市街地の形成
建築物等	用途		● 1種類	● 1種類
	容積率			
	建ぺい率			● 60%
	敷地面積	● 165 m ²	● 500 m ²	● 1,000 m ² (A地区)
	建築面積			
	壁位面置		● 3m(道路・隣地)	● 3m(A地区)(道路) 1m(B地区)(道路)
	高さ			
	形態	○ 擁壁		
	垣柵	○ 1.5m以下のフェンス等	○ 門の高さ・・・2m以下 垣柵・・・フェンス等	
建築条例変更年月日				

※ ● 建築条例に定められた項目 ○ 地区整備計画のみ

地区名		西中条地区	旭丘地区工業団地	川北地区
計画決定年月日		1990年(平成2年)3月8日	1992年(平成4年)9月10日	2005年(平成17年)5月10日
建築条例施行年月日		2006年(平成18年)3月1日	2006年(平成18年)3月1日	
面積(ha) (地区計画整備区域)		10.1 (10.1)	37.3 (37.3)	3.7 (1.9)
用途地域 (容積率・建ぺい率)	決定前	第一種住居地域 (200・60) 準工業地域 (200・60)	指定なし (400・70)	第一種住居地域 (200・60) 指定なし (200・70)
	現行	第一種住居地域 (200・60) 準工業地域 (200・60)	工業地域 (200・60)	近隣商業地域 (200・80) 指定なし (200・70)
地区計画のねらい		地区施設の適正な配置・建築物の用途の規制により住宅と工場の共存する良好な環境を形成	建築物等の規制及び緑化の推進により周辺環境と調和した工業団地環境を形成	商業施設と連携したふれあい機能を高めたまちづくりにより地域を活性化
建築物等	用途	● 2種類	● 1種類	○ 1種類
	容積率			○ 200%
	建ぺい率			○ 60%
	敷地面積		● 500 m ²	○ 200 m ²
	建面積			
	壁位面置		● 3 m (道路・隣地)	○ 1 m (道路・隣地)
	高さ			
	形態			
	垣柵		○ 2 m以下のフェンス等	
建築条例変更年月日				

※ ● 建築条例に定められた項目 ○ 地区整備計画のみ

地区名		道上地区	西深津地区	川南地区
計画決定年月日		2005年(平成17年)12月20日	2008年(平成20年)8月11日	2011年(平成23年)8月29日
建築条例施行年月日		2006年(平成18年)3月1日	2008年(平成20年)10月1日	
面積 (ha) (地区計画整備区域)		25.0 (25.0)	2.8 (2.8)	112.0 (109.0)
用途地域 (容積率・建ぺい率)	決定前	指定なし (400・70)	第一種中高層住居専用地域 (200・60)	第一種住居地域 (200・60) 近隣商業地域 (300・80) 準工業地域 (200・60)
	現行	第一種住居地域 (200・60) 商業地域 (400・80)	第一種中高層住居専用地域 (200・60)	第一種住居地域 (200・60) 近隣商業地域 (300・80) 準工業地域 (200・60)
地区計画のねらい		敷地の細分化等による居住環境の悪化を防止し事業効果の維持推進・良好な市街地を形成	用途の混在や敷地の細分化による居住環境悪化の未然防止と宅地開発事業効果の維持増進	適正な都市基盤施設を誘導し生活拠点にふさわしい良好な市街地を形成
建築物等	用途	● 3種類	● 2種類	
	容積率			
	建ぺい率			
	敷地面積	● 165 m ²	● A地区 200 m ² B, C地区 165 m ²	
	建築面積			
	壁位面置	● 1.5m, 1m (道路)	● 1.2m (隣地) 1m (道路)	
	高さ		● 10m ○ 地階を除く階数は2以下	
	形態	○ 広告物	○ 擁壁・色彩・広告物	
	垣柵		○ 普通ブロック積みだけの仕上げは不可(A地区) 1.5m以下のフェンス等 (B地区)	
建築条例変更年月日				

2 建設工事に係る資源の再資源化等に関する法律（建設リサイクル法）関係

(1) 届出・通知（年度別）件数

年度 種別	2006 (18)	2007 (19)	2008 (20)	2009 (21)	2010 (22)	2011 (23)	2012 (24)	2013 (25)	2014 (26)	2015 (27)
届出 (法10条)	1,130	1,107	1,045	998	1,064	1,020	1,058	1,232	1,108	1,475
通知 (法11条)	565	530	542	521	535	486	446	479	435	455
計	1,695	1,637	1,587	1,519	1,599	1,506	1,504	1,711	1,543	1,930

(2) 2015年度（月別・工事別）件数

工事 種別 月	届出（法10条）				通知（法11条）			
	建築物の 解体	建築物の 新築又は 増築	建築物の リフォーム等	建築物以 外の工事	建築物の 解体	建築物の 新築又は 増築	建築物の リフォーム等	建築物以 外の工事
4月	98	7	1	30	0	1	0	10
5月	104	17	0	32	0	0	0	9
6月	85	6	2	42	1	0	6	46
7月	103	6	0	26	2	1	1	36
8月	53	6	0	28	2	2	0	44
9月	81	10	1	25	0	0	0	50
10月	101	11	0	40	3	3	0	71
11月	69	7	0	24	6	0	0	49
12月	65	6	0	24	0	0	0	52
1月	90	3	1	16	3	3	0	29
2月	78	9	1	27	0	0	0	16
3月	92	10	0	38	0	0	0	9
合計	1,019	98	6	352	17	10	7	421

※ 2種類以上の工事について、1件の届出・通知でまとめている場合があるため、(1)の表と合計は一致しない。

※ 変更届・変更通知は含まない。

3 中高層建築物

(1) 届出状況

区 分		年 度									
		2006 (18)	2007 (19)	2008 (20)	2009 (21)	2010 (22)	2011 (23)	2012 (24)	2013 (25)	2014 (26)	2015 (27)
届 出 受 付 件 数		65	63	36	28	34	25	19	41	22	36
用 途 地 域 別	第一種低層住居専用地域										
	第二種低層住居専用地域										
	第一種中高層住居専用地域	3	1	3		3	1	1		1	
	第二種中高層住居専用地域					1					
	第一種住居地域	13	15	6	5	7	7	6	5	2	6
	第二種住居地域	7	4		5	2	1		4	2	1
	準住居地域	1				1		1		1	
	近隣商業地域	17	9	9	8	9	4	6	7	4	5
	商業地域	9	8	3		1	3		5	5	5
	準工業地域	12	15	10	6	6	5	4	13	4	12
	工業地域	1	7	4	3	3	1	1	5	3	4
	指 定 な し	2	4	1	1	1	3		2		3

(2) 高さ

順位	名 称	用 途	建 築 場 所	階数	高さ(m)	工 事 期 間
1	Aビル	複合施設	東 桜 町	28/1	95.57	2008.9～2011.1
2	Bホテル	ホテル	三之丸町	15/2	59.95	1982.6～1984.2
3	福山市庁舎	事務所	東 桜 町	13/1	59.90	1990.1～1992.1
4	Cマンション	共同住宅	丸之内一丁目	19/0	59.90	2001.10～2003.10
5	Dマンション	共同住宅	城見町	14/0	51.75	2003.9～2005.1
6	Eマンション	共同住宅	松永町	14/0	51.00	1996.5～1997.10
7	Fホテル	ホテル	御船町二丁目	14/0	47.23	2006.11～2008.3

4 バリアフリー関係

(1) バリアフリー法（旧ハートビル法）に基づく特定建築物認定件数

年 度	2007 (19)	2008 (20)	2009 (21)	2010 (22)	2011 (23)	2012 (24)	2013 (25)	2014 (26)	2015 (27)
認 定 件 数	9	8	4	3	3	1	1	2	4

(2) 広島県福祉のまちづくり条例適合証交付件数

年 度	2007 (19)	2008 (20)	2009 (21)	2010 (22)	2011 (23)	2012 (24)	2013 (25)	2014 (26)	2015 (27)
適 合 証 交 付 件 数	8	9	5	4	4	9	8	3	3

5 関係条例規則要綱等

福山市建築基準法施行細則	(昭和 53 年 04 月 01 日 規則第 15 号)
福山市中間検査施行規則	(平成 15 年 01 月 28 日 規則第 2 号)
中間検査の特定工程を指定する告示	(平成 17 年 12 月 01 日 告示第 542 号)
福山市大門特別工業地区建築条例	(昭和 58 年 06 月 16 日 条例第 36 号)
福山市新市町特別工業地区建築条例	(平成 14 年 12 月 20 日 条例第 116 号)
福山市新市町特別工業地区建築条例施行規則	(平成 15 年 01 月 31 日 規則第 24 号)
福山市緑町公園周辺環境保全地区建築条例	(平成 21 年 03 月 23 日 条例第 19 号)
福山市緑町公園周辺環境保全地区建築条例施行規則	(平成 21 年 03 月 31 日 規則第 17 号)
福山市地区計画の区域内における建築物等の制限に関する条例	(平成 11 年 09 月 20 日 条例第 29 号)
福山市地区計画の区域内における建築物等の制限に関する条例施行規則	(平成 11 年 09 月 29 日 規則第 32 号)
福山市鞆町伝統的建造物群保存地区内における建築基準法の制限の緩和に関する条例	(平成 27 年 07 月 02 日 条例第 33 号)
福山市鞆町伝統的建造物群保存地区内における建築基準法の制限の緩和に関する条例施行規則	(平成 27 年 07 月 02 日 規則第 35 号)
福山市建築協定条例	(昭和 48 年 10 月 01 日 条例第 65 号)
建築基準法に基づく福山市公開による意見の聴取に関する規則	(昭和 46 年 09 月 30 日 規則第 36 号)
福山市建築審査会条例	(昭和 46 年 09 月 30 日 条例第 46 号)
福山市優良住宅認定事務に関する規則	(平成 12 年 03 月 31 日 規則第 50 号)
福山市手数料条例	(平成 12 年 03 月 14 日 条例第 9 号)
福山市建設工事に係る資材の再資源化等に関する法律施行細則	(平成 14 年 05 月 23 日 規則第 35 号)
福山市高齢者、障害者等の移動等の円滑化の促進に関する法律施行細則	(平成 15 年 06 月 30 日 規則第 123 号)
福山市中高層建築物に関する指導要綱	(昭和 48 年 12 月 25 日 告示第 296 号)
福山市相隣関係（建築）調整員要領	(昭和 49 年 01 月 23 日)
福山市相隣関係（建築）調整運営要領	(昭和 49 年 01 月 23 日)
福山市被災建築物応急危険度判定要綱	(平成 14 年 05 月 01 日)
福山市長期優良住宅の普及の促進に関する法律施行細則	(平成 21 年 06 月 03 日 規則第 30 号)
福山市都市の低炭素化の促進に関する法律施行細則	(平成 24 年 12 月 03 日 規則第 55 号)
福山市建築物の耐震改修の促進に関する法律施行細則	(平成 25 年 11 月 25 日 規則第 39 号)
福山市マンションの建替え等の円滑化に関する法律に基づく除却の必要性に係る認定の申請及び容積率の特例に係る許可の申請に関する規則	(平成 26 年 12 月 24 日 規則第 56 号)
福山市建築物のエネルギー消費性能の向上に関する法律施行細則	(平成 28 年 3 月 31 日 規則第 29 号)

2016

建 築 統 計

2016年(平成28年)11月発行

編集 発行 福山市建設局建築部建築指導課

郵便番号 720-8501

福山市東桜町3番5号

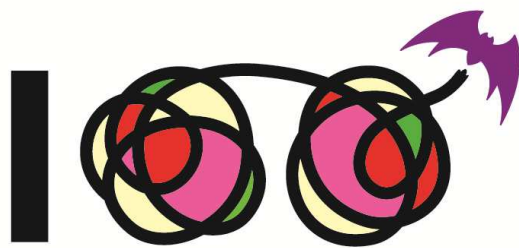
電話(084)921-2111[代表]

直通	928-1103
	928-1104
	928-1167

FAX (084)928-1735(都市計画課経由)

ホームページ : <http://www.city.fukuyama.hiroshima.jp/soshiki/kenchiku/>
メールアドレス : kenshi@city.fukuyama.hiroshima.jp

【裏表紙：市制施行100周年記念事業ロゴマーク】



託されたばら
プロジェクト

100年

今までもこれからも

PASS THE ROSE FUKUYAMA