

現場説明書（技術的事項）

工事名 竹ヶ端運動公園野球場三塁側汚水槽排水ポンプ改修工事

1. 現場の状況

工事場所は、竹ヶ端運動公園内です。

工事期間中も、公園及び各施設は通常どおり利用・運営を行っています。

2. 留意事項

- ① 本工事の受注者は、地元企業・地場製品の活用に努めてください。
- ② 本工事は建設リサイクル法に該当しませんが、特定建設資材の再資源化に努めるとともに建設副産物入力システム（COBRIS）の計画書・実施書を提出してください。
- ③ 現場代理人及び主任技術者については、契約約款・建設業法等に違反とならないよう適切に配置し、当該工事の施工管理を行ってください。
- ④ 工事期間中は公園利用者・職員及び第三者の安全確保に細心の注意を払い、必要な対策を講じてください。
- ⑤ 工事で既存工作物等に損傷を与えないように必要な対策を講じてください。なお損傷を与えた場合には、監督員及び公園管理者と協議のうえ、速やかに復旧してください。
- ⑥ 工事車両の出入は、芦田川側（芦田川右岸3号線）を想定しています。
- ⑦ 工事着手時期については、監督員及び公園管理者と協議が必要です。
- ⑧ 実施工程表は契約後14日以内に提出してください。その際、作業工程については監督員及び公園管理者と十分に協議調整の上、作成してください。また、施行計画書等は速やかに提出してください。
- ⑨ 工事の施工上、官公署への手続きが必要な場合は、受注者の責任において速やかに行ってください。
- ⑩ 別途工事業者との調整を行い、円滑な工事の遂行に努めてください。
- ⑪ 休日及び時間外に作業を行う場合は、監督員及び公園管理者と事前に協議してください。

3. 別途工事

- ・竹ヶ端運動公園庭球場整備上屋新築工事

4. 工事における「第20回世界バラ会議福山大会2025」ロゴの標示について


「第20回世界バラ会議福山大会2025」が2025年5月18日から24日にかけて開催されます。ついては、周知と機運醸成を図るため、工事現場に掲げる標識として、大会ロゴの標示のご協力をお願いします。

- ① 使用するロゴは「第20回世界バラ会議福山大会2025ロゴ利用規程」に沿った指定のデザインとしてください。
- ② 「第20回世界バラ会議福山大会2025ロゴ利用規程」に定められた「大会ロゴ利用許諾申請書」の提出は不要です。
- ③ 使用する大会ロゴは「大会ロゴデザインガイド」にて配色等が定められているので留意してください。
- ④ 大会ロゴの標示は任意事項とし、標示する際は、発注課へ連絡してください。
- ⑤ ロゴ標示期限は2026年3月31日です。
- ⑥ デザインデータについては福山市建設管理部技術検査課へ問合せください。

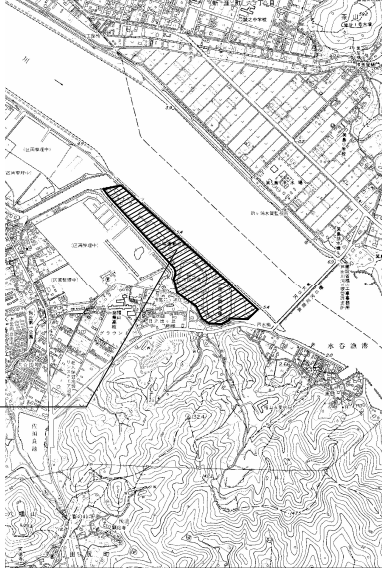
竹ヶ端運動公園野球場三塁側汚水槽排水ポンプ改修工事

図面リスト					
図番	図面名称	縮尺	図番	図面名称	縮尺
1/5	機械設備工事特記仕様書No.1	—	/		
2/5	附近見取図・配置図・機器表	N.S. 1:1500	/		
3/5	全体平面図	1:600	/		
4/5	野球場平面図	1:200	/		
5/5	ポンプ槽詳細図	1:50	/		
/			/		
/			/		
/			/		
/			/		

福山市建設局建築部設備課

 福山市建設局建築部設備課					
主務	係員	第1担当次長	第2担当次長	設備課長	建築部長

縮尺率	A-1: 100%
	A-2: 71%
	A-3: 50%



工事場所 福山市水呑町4748番地

工事概要	
工事場所	福山市水呑町4748番地
用途地域	第一種住居地域
工事種別	改修
敷地面積	163,000.00㎡
<ul style="list-style-type: none"> 排水ポンプ（DWP-3・4）の改修 （着脱装置・ガイドパイプは既設品再利用とする） 制御盤・フロートスイッチ（DWP-3・4用）の改修 	

附近見取図 N.S.

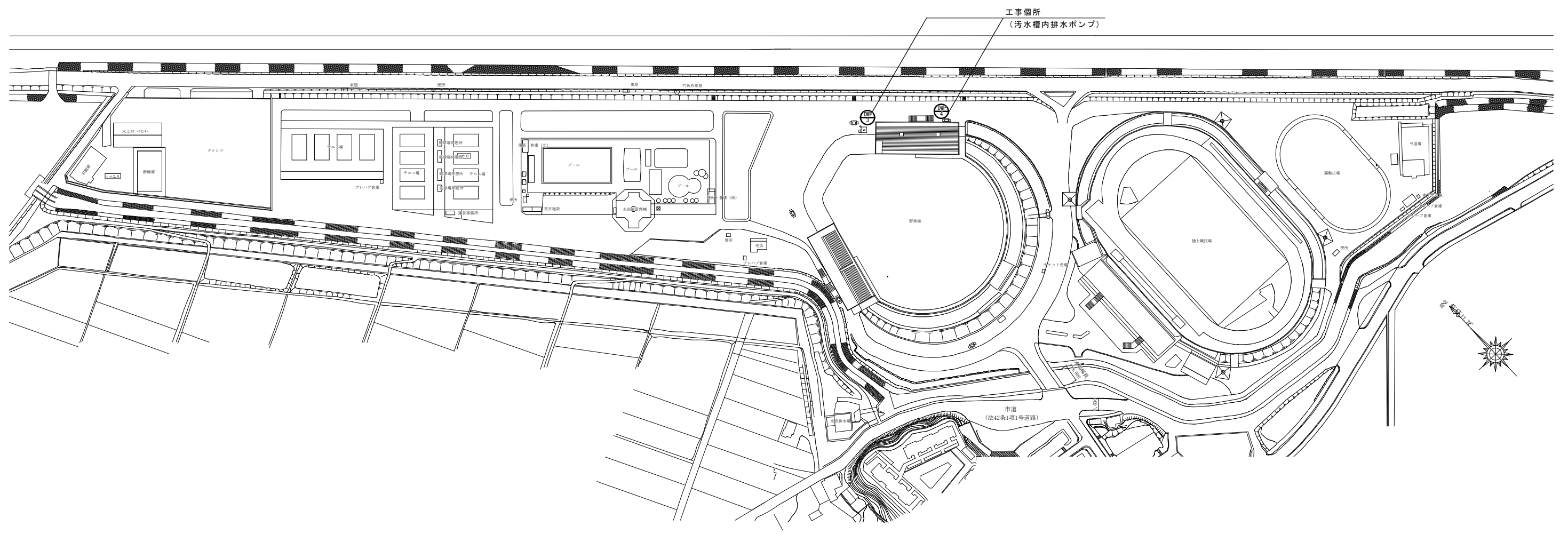
機器リスト (既設機器表)

記号	機器名称	仕様	台数	電源 V	電気容量 kW	消費電力 kW	備考	
DWP 3	排水水中ポンプ	名称	4極水中ソリコンポンプ(スパーブレードレス)	2			設置場所: 排水ポンプ槽C	
		型式	着脱装置付非自動型 自動交互運転制御盤付					
		仕様	50Φ×140L/分×10m×1.5KW		3φ200	1.5		S05CU-01.5-C(テラル)
		材質	羽根車 ケーシング FC200 主軸 SUS403					
		制御盤	自動交互運転制御盤 屋外壁掛け型 メーカー標準塗装	1				BDL型
		付属品	ポンプ用VCTビニルケーブル1.25mmφ 4芯×22m付					
			フリースイッチ×4個(専用ケーブル0.25mmφ 2芯×22m付)					
DWP 4	排水水中ポンプ	名称	4極水中ソリコンポンプ(スパーブレードレス)	2			設置場所: 排水ポンプ槽D	
		型式	着脱装置付非自動型 自動交互運転制御盤付					
		仕様	50Φ×250L/分×7m×1.5KW		3φ200	1.5		S05CU-01.5-C(テラル)
		材質	羽根車 ケーシング FC200 主軸 SUS403					
		制御盤	自動交互運転制御盤 屋外壁掛け型 メーカー標準塗装	1				BDL型
		付属品	ポンプ用VCTビニルケーブル1.25mmφ 4芯×10m付					
			フリースイッチ×4個(専用ケーブル0.25mmφ 2芯×10m付)					

※撤去・取替

※撤去・取替

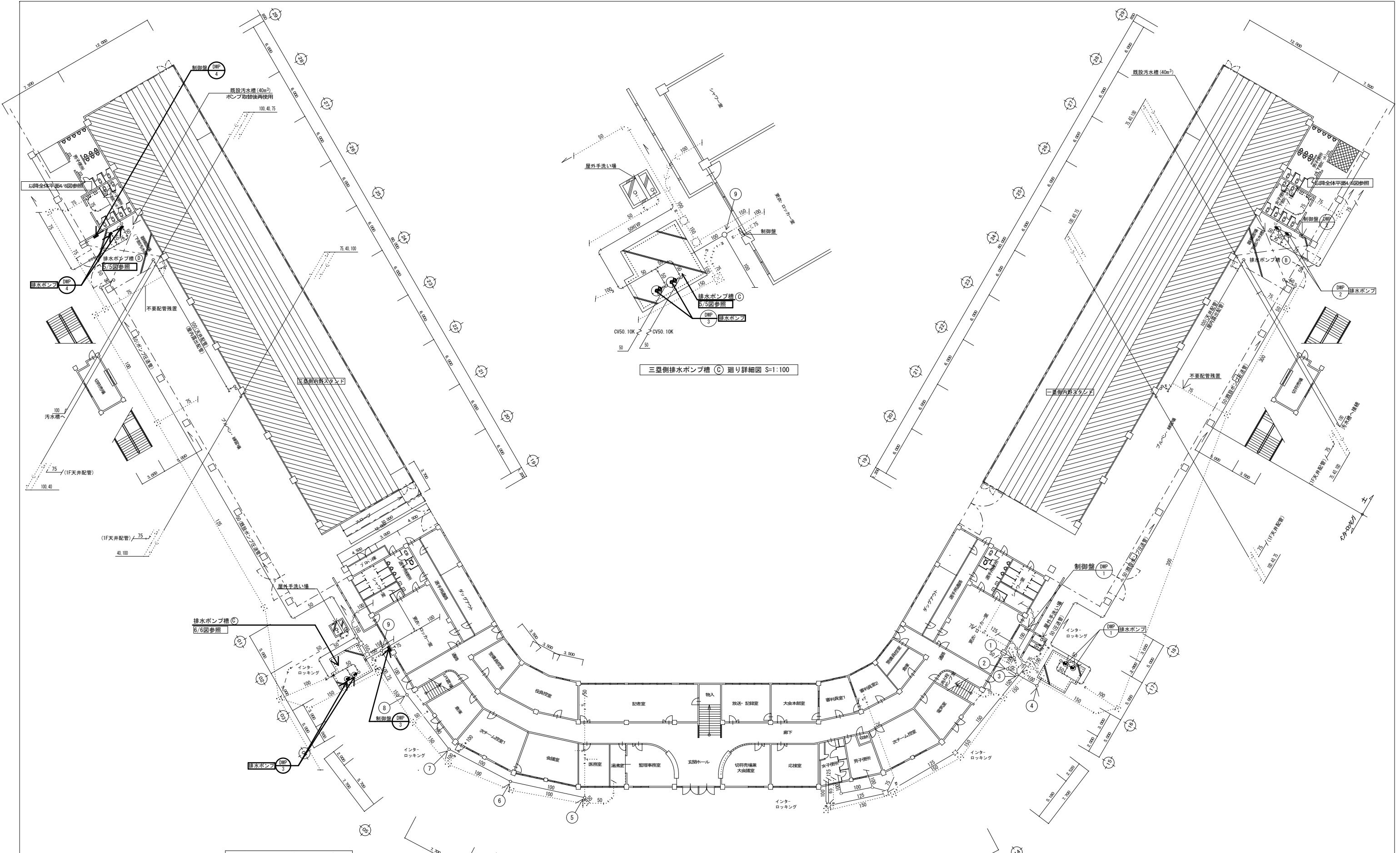
※ 着脱装置・ガイドパイプは既設再利用とし、ポンプ・制御盤・フリースイッチを更新する



配置図 S=1:1500

<凡例>
 既設品
 新規品

工事名		竹ヶ端運動公園野球場三塁側汚水槽排水ポンプ改修工事		福山市建設局 建築部 設備課			図面NO.
図面名称		附近見取図・配置図	縮尺 N.S., 1:1500	2024年5月	主務	課長	2
		機器表			第1担当次長	第2担当次長	5



野球場内野スタンド他平面図 1/200

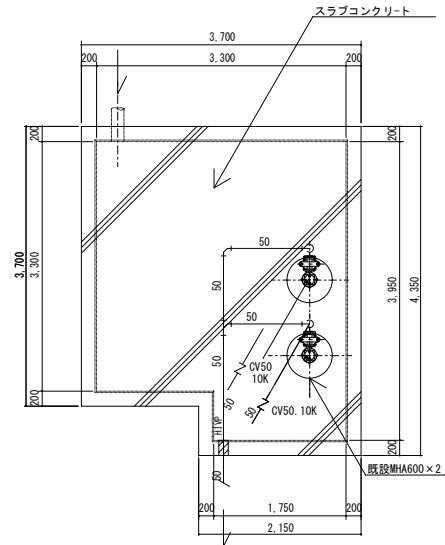
三畳側排水ポンプ槽 (C) 廻り詳細図 S=1:100

<p>工事名 竹ヶ端運動公園野球場三畳側汚水槽排水ポンプ改修工事</p>		<p>福山市建設局 建築部 設備課</p>			
<p>図面名称 野球場平面図 縮尺1:200 (A1)</p>	<p>2024年5月</p>	<p>主務 課長</p>	<p>課員 第1担当次長</p>	<p>第2担当次長</p>	<p>設備課長</p>
					<p>図面NO. 4</p>
					<p>5</p>

排水ポンプ改修に伴う撤去工事概要

1. 排水ポンプ槽（旧浄化槽）内、排水ポンプ撤去（着脱装置は既設再利用）
2. 排水ポンプ槽（旧浄化槽）内、フリースイッチ・ケーブル撤去
3. 制御盤撤去
4. 撤去品処分
5. 建設廃棄物の処理は、廃棄物の処理及び清掃に関する法律及び建設廃棄物処理ガイドラインに基づいて適正に処理する。

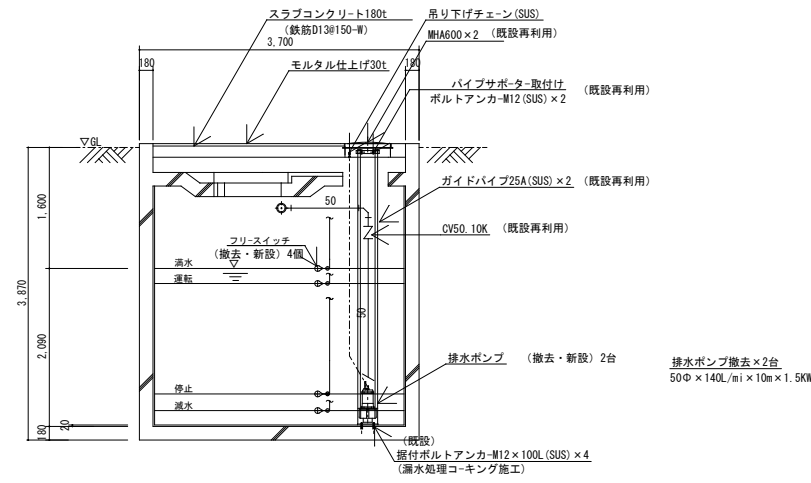
※改修工事場所三壘側（ポンプ槽C）



排水ポンプ槽 (C) 平面図 1/50

(三壘側・容量25m³)

三壘側 排水ポンプ槽 (C) DMP 3 排水ポンプ

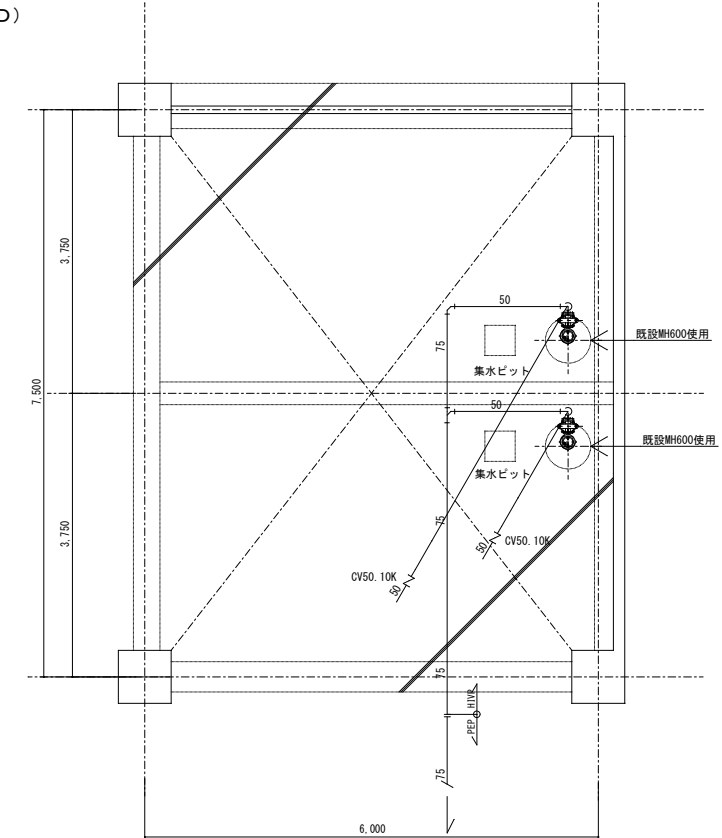


排水ポンプ槽 (C) 断面図 1/50

排水ポンプ改修に伴う撤去工事概要

1. 排水ポンプ槽（旧調整槽）内、排水ポンプ撤去（着脱装置は既設再利用）
2. 排水ポンプ槽（旧調整槽）内、フリースイッチ・ケーブル撤去
3. 制御盤撤去
4. 撤去品処分
5. 建設廃棄物の処理は、廃棄物の処理及び清掃に関する法律及び建設廃棄物処理ガイドラインに基づいて適正に処理する。

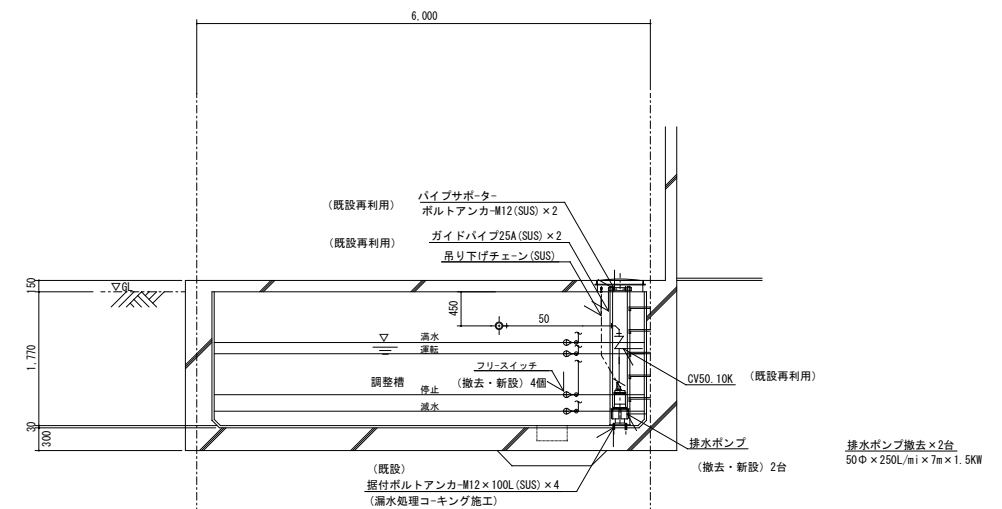
※改修工事場所三壘側（ポンプ槽D）



排水ポンプ槽 (D) 平面図 1/50

(三壘側・容量40m³)

三壘側 排水ポンプ槽 (D) DMP 4 排水ポンプ



排水ポンプ槽 (D) 断面図 1/50

工事名		竹ヶ端運動公園野球場三壘側汚水槽排水ポンプ改修工事		福山市建設局 建設部 設備課				図面NO.			
図面名称		ポンプ槽詳細図 縮尺1:50 (A1)		2024年5月	主務	課員	第1担当次長	第2担当次長	設備課長	課長部長	5
										5	

参考数量書

§ 工事名称 竹ヶ端運動公園野球場三塁側汚水槽排水ポンプ改修工事

§ 工事場所 福山市水呑町4748番地

特記事項

- 1 この数量書は、福山市建設工事請負契約約款1条に定める「設計図書」ではなく参考数量です。従って、契約後の変更等を含意するものではありません。
- 2 数量の算出は次の基準によっています。

※ 「建築数量積算基準・同解説」 (建築工事積算研究会制定)

※ 「建築設備数量積算基準・同解説」 (国土交通省大臣官房官庁営繕部監修)

設 計 書

工事名称 竹ヶ端運動公園野球場三塁側汚水槽排水ポンプ改修工事

工事場所 福山市水呑町4748番地

【工事概要】

・汚水槽排水ポンプ改修工事 一式

