

現場説明書（技術的事項）

工事名 福山市瀬戸町小立住宅1号棟給水設備改修工事

1. 現場の状況

工事場所は、市営住宅として入居者の方が生活しています。現地の調査等は事前に施設管理者の承諾を得たうえで行ってください。

2. 留意事項

- (1) 本工事は、市配水本管より各戸までの給水配管を先行で更新し、その後隔測水道メーターから市水道局水道メーターに切替える工事です。
- (2) 本工事の受注者は、地元企業・地場製品の活用に努めてください。
- (3) 工事工程については事前に施設管理者と十分協議・調整してください。
- (4) 工事施工中の災害及び事故防止に努め、適切な現場の安全管理を行い、市営住宅入居者の怪我のないよう、注意看板の設置及び養生を十分行ってください。特に機材搬入・搬出時には細心の注意をはらってください。
- (5) 関連工事業者および施設管理者と連携を密にとり、工事全体の円滑な施工に努めるとともに、契約工期を遵守してください。
- (6) 本工事は、建設リサイクル法の対象工事に該当しませんが、特定建設資材の再資源化に努めると共に、建設副産物入力システム（COBRIS）の計画・実施報告書を提出してください。
- (7) 現場代理人及び主任技術者の配置については、契約約款および建設業法等の違反とならないよう適切に配置し、当該工事の施工管理を行ってください。
- (8) 工事に伴い必要となる官公署への手続きは、受注者により速やかに行ってください。
- (9) 断水、騒音、振動等市営住宅入居者の生活に影響が生じる場合は、事前に連絡を行ってください。（文書の配布、声かけなど）
- (10) 給水負担金は、別途です。
- (11) 工事で既存工作物等に損傷を与えないように対策を講じてください。損傷を及ぼした場合は、受注者の責任において速やかに復旧してください。

3. 別途関連工事

- ・電気設備工事

4. 工事における「第20回世界バラ会議福山大会2025」ロゴの標示について

「第20回世界バラ会議福山大会2025」が2025年（令和7年）5月18日から24日にかけて開催されます。ついては、周知と機運醸成を図るため、工事現場に掲げる標識として、大会ロゴの標示のご協力をお願いします。

- (1) 使用するロゴは「第20回世界バラ会議福山大会2025ロゴ利用規程」に沿った指定のデザインとしてください。
- (2) 「第20回世界バラ会議福山大会2025ロゴ利用規約」に定められた「大会ロゴ利用許諾申請書」の提出は不要です。
- (3) 使用する大会ロゴは「大会ロゴデザインガイド」にて配色等が定められているので留意してください。
- (4) 大会ロゴの標示は任意事項とし、標示する際は、設備課へ連絡してください。
- (5) ロゴ標示期限は2026年（令和8年）3月31日です。
- (6) デザインデータについては福山市建設管理部技術検査課へ問合せってください。

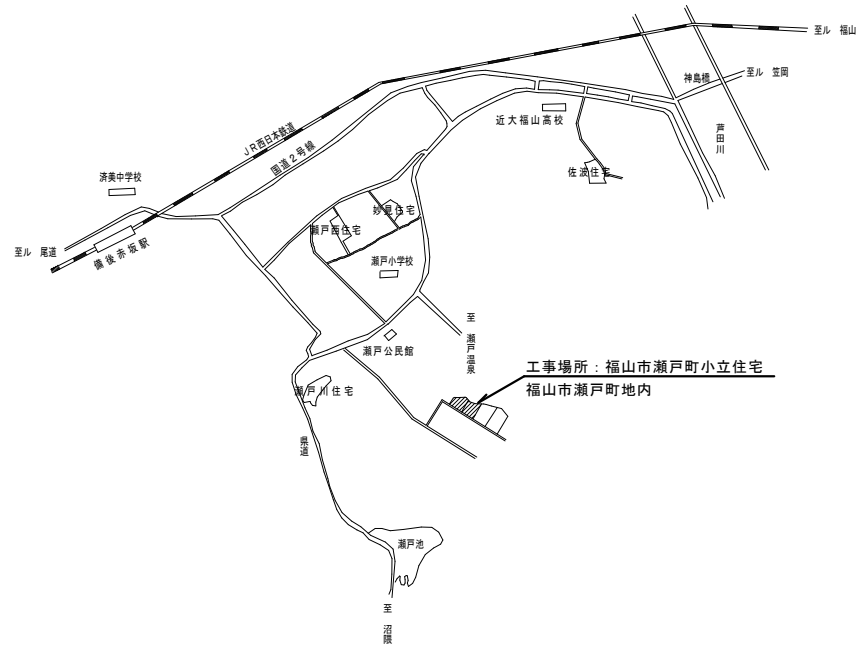
福山市瀬戸町小立住宅1号棟 給水設備改修工事

図面リスト					
図番	図面名称	縮尺	図番	図面名称	縮尺
W/1	機械設備工事特記仕様書No.1		/		
W/2	附近見取図・配置図 (改修後)	1:300	/		
W/3	屋外給水配管図 (改修後)	1:100	/		
W/4	1階・2～5階平面図 (改修後)	1:100	/		
W/5	北立面図 (改修後)	1:100	/		
W/6	階段室断面配管要領図 (改修後) (撤去)	1:50	/		
W/7	給水管アイソメ図 (改修後)	NO SCALE	/		
W/8	R階平面図・ポンプ室・受水槽平面図 (撤去)	1:50 1:100	/		
/			/		

福山市建設局建築部設備課

福山市建設局建築部設備課					
主務	係員	第1担当次長	課長補佐	設備課長	建築部長

縮尺率	A-1: 100%
	A-2: 71%
	A-3: 50%



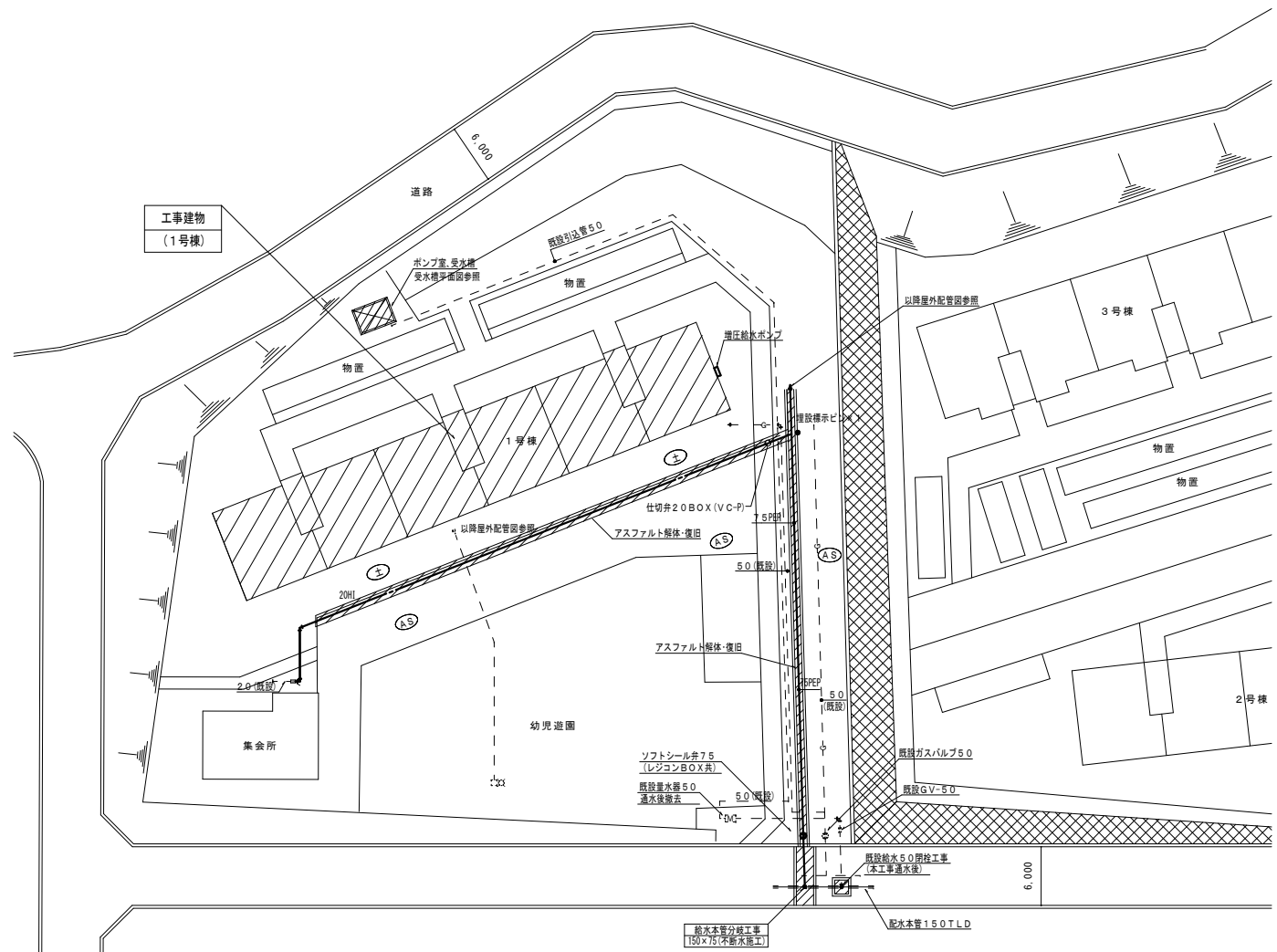
附近見取図 S=N. S

工事概要

本工事は、市配水管より各戸迄の給水管を先行で更新し、その後、P.S内各戸メーターから市水道局水道メーターに切替える工事である。

特記事項

1. 施工前の水質検査を行う。
2. 工事工程は、関連工事と調整の上、市営住宅入居者と協議し生活に支障が出ないよう行う。
3. 市営住宅入居者の怪我のないよう、注意看板・養生を行う。
4. 断水、騒音、振動等市営住宅入居者の生活に影響が生じる場合は、事前に連絡する。(文章、声かけなど)
5. 工事中、断水が必要な場合は、管理者及び水道局と協議を行う。
6. 既設給水管への新設給水管接続時には、水の汚れ、異物が入らないよう管洗浄を十分行う。
7. 両測水道メーターから市水道局水道メーターへの更新時は、水道局と事前協議を十分行う。
8. 市水道局水道メーター取付に伴う検査日を事前に調整し、立会いをする。
9. 両測水道メーターは、製造メーカーへ返却する。(再資源化する。)
10. 増圧ポンプ電源供給は電気設備工事、中電への申請は別途電気工事とする。
11. 竣工完了時の完了検査(日程調整含む)を受検する。
12. ソフトシール弁のハンドルを予備品で納入する。(1個)
13. 舗装復旧範囲は、舗装影響部を含む。



配置図 S=1:300

- ・敷地内道路部分の配管は・GL-600(配管天端)とする。
- ・埋設管の上、下100mmは、ダスト埋戻しとし、以降根切り良質土で埋戻しを行う。
- ・路面復旧は、仮復旧後、1ヶ月後に本復旧を行なう。
- ・本管分岐、コマ下げ工事時の交通誘導員は、6人程度見込む。

縮尺率	A-1: 100%
	A-2: 71%
	A-3: 50%

凡例

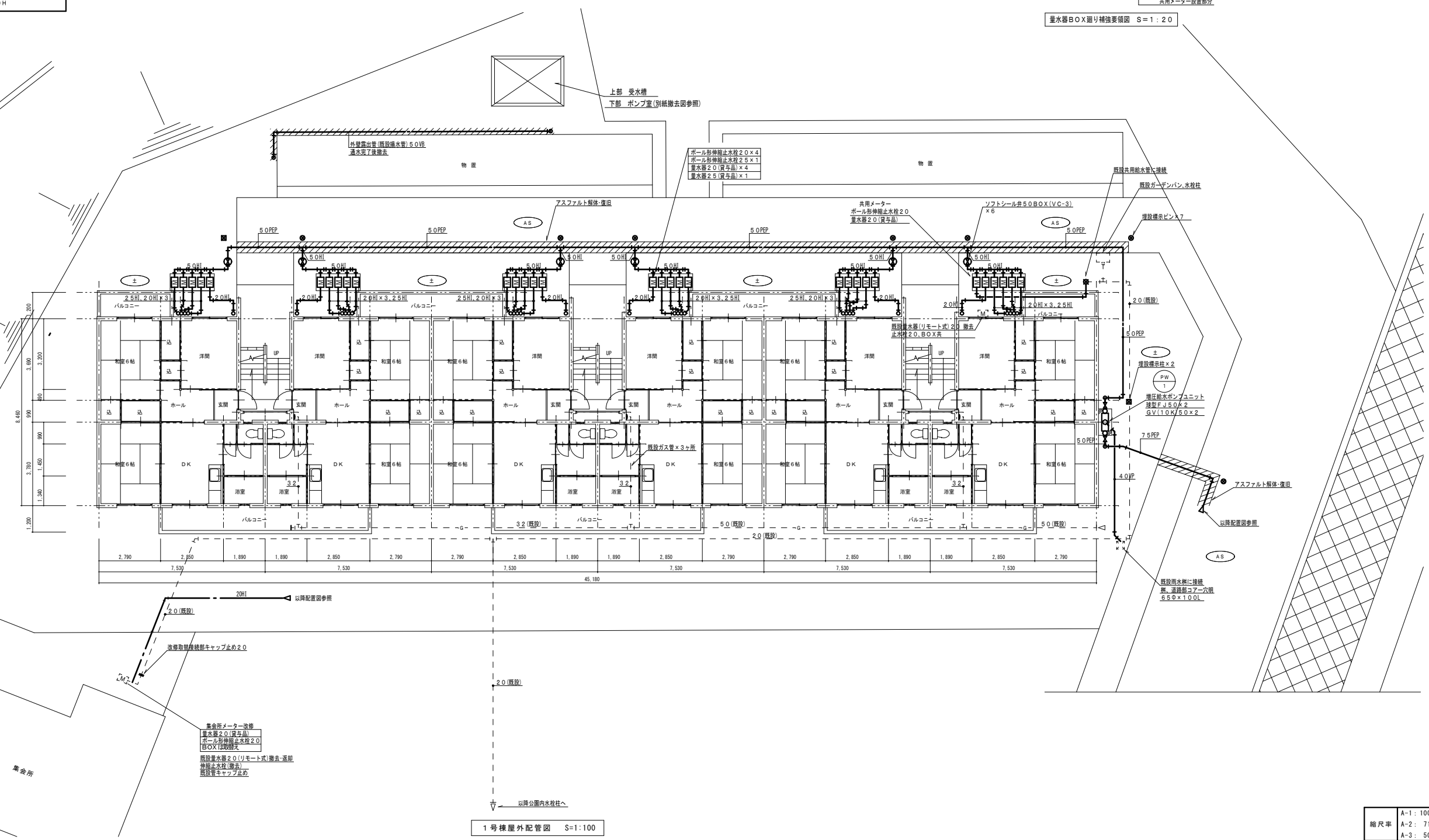
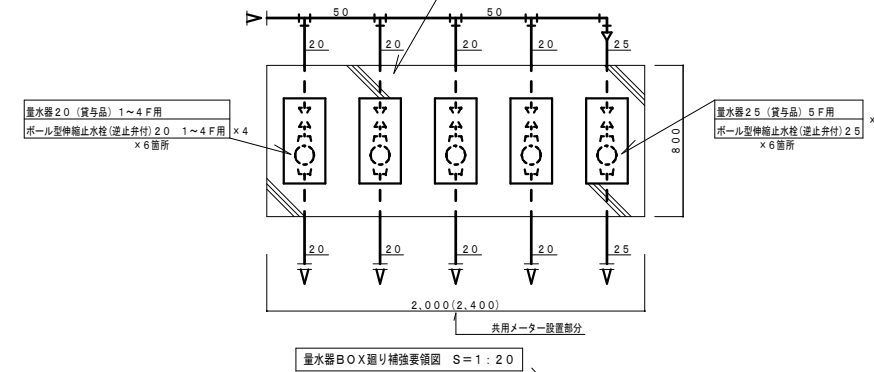
記号	名称	施工場所	管種	保通仕様
---	給水管	配水本管～ メーター分岐配管迄	水通高性能ポリエチレン管 (PEP)	裸・地中埋設配管
---	給水管	屋外地中配管 (共用給水管系)	水通耐衝撃性硬質塩化ビニル管 (HIVP)	裸・地中埋設配管
---	排水管	ドワンリ露出管	水通高性能ポリエチレン管 (PEP)	PF+SUS鋼板
---	排水管	ポンプドレン	ポリ硬質塩化ビニル管 (VP)	裸・地中埋設配管

PW-1 水通直結加圧ポンプユニット	
形式	キャビネット型 (ステンレス製) 屋外設置
仕様	50A x 50A x 230L/M x 15M
運転方式	自動交互運転
電源	3φ200V・1.5kw
付属品	球型フレキ50A x 2、転動防止金具他
コンクリート基礎	1200W x 600D x 250H

屋外給水器具リスト

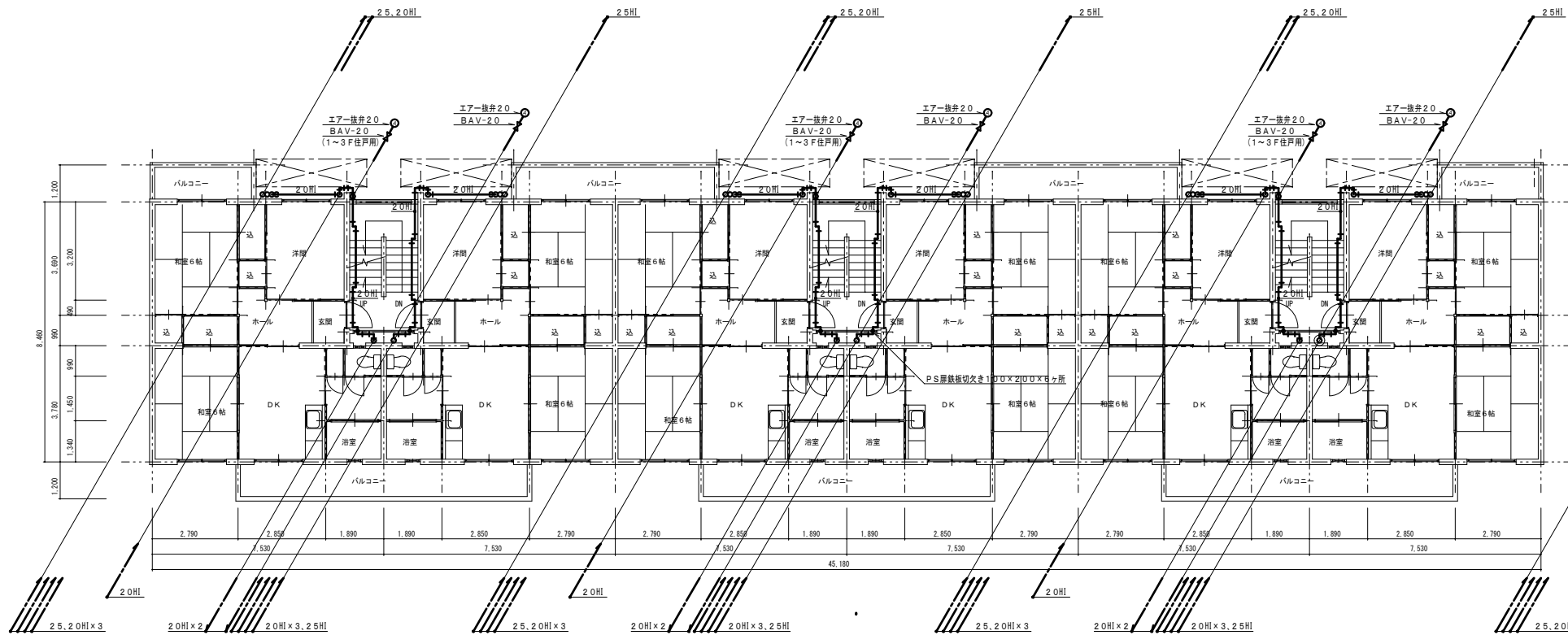
品名	仕様	数量
ソフトシール弁	75 (引込管敷地内)	1
全上BOX	レジコン製 (引込管敷地内)	1
量水器	20 (貸与品) 蓋 鉄 式 (共用、集会所共)	26
量水器	25 (貸与品) 蓋 鉄 式	6
ボール形伸縮止水栓	(逆止弁付) 20	26
ボール形伸縮止水栓	(逆止弁付) 25	6
量水器BOX	20~25A用 (鉄製) 共用集会所共	32
ソフトシール弁	50	6
全上BOX	VC-3	6
埋設標示ピン	アスファルト部	8
埋設標示柱	土部分	2
ゲート弁	50 (10K) 増圧ポンプ廻り	2

コンクリート敷内容
 掘削面 (土) すき取り後、砕石敷
 補強用金網取付後、コンクリート打 (厚-150t)
 天端4箇所は掘取りを行なう。
 養生後仮枠外し、周辺整地を行なう。
 積土は敷せらしとする。
 コンクリート天端は、現況地盤より20mm程度上げる。

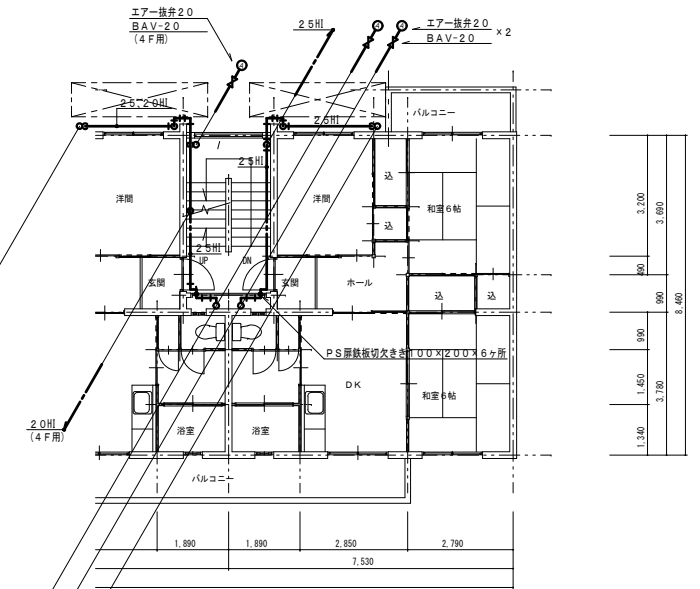


集会所メーター改修
 量水器 20 (貸与品)
 ボール形伸縮止水栓 20
 BOX 仕様変更
 既設量水器 20 (リモート式) 撤去・逆組
 伸縮止水栓 (撤去)
 既設管キャップ止め

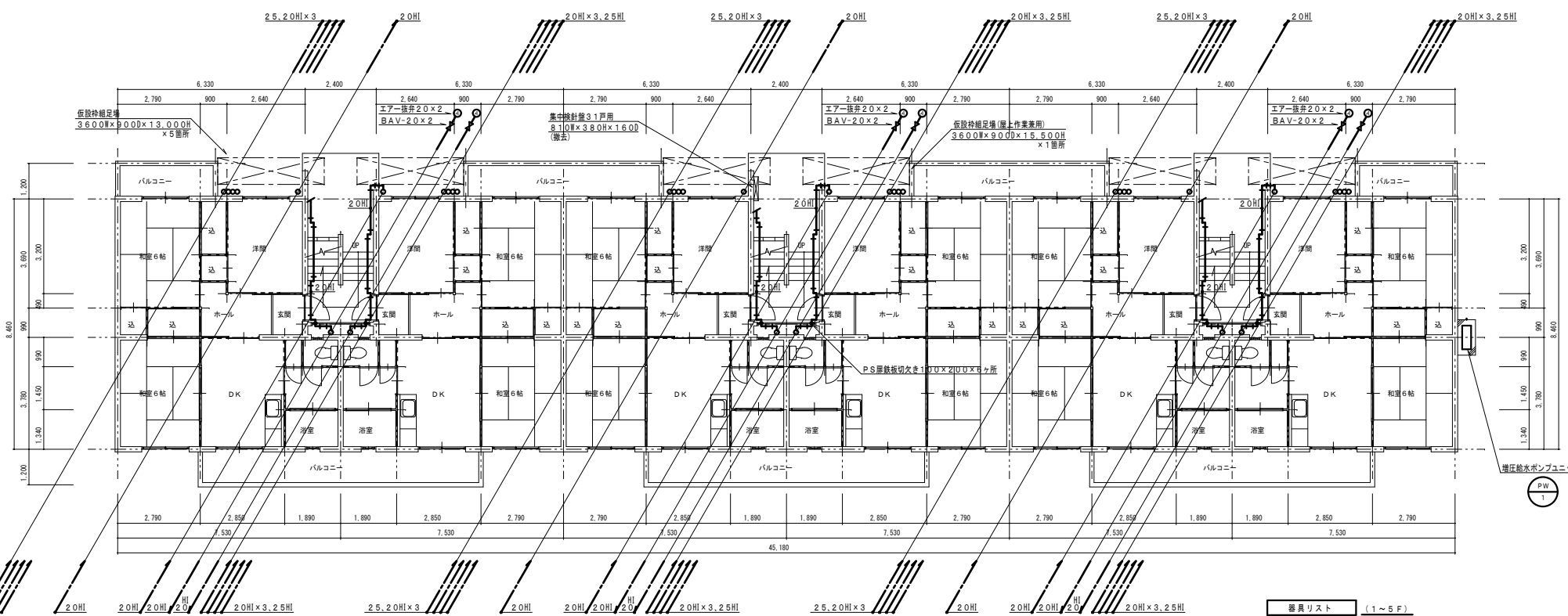
縮尺率	A-1: 100%
	A-2: 71%
	A-3: 50%



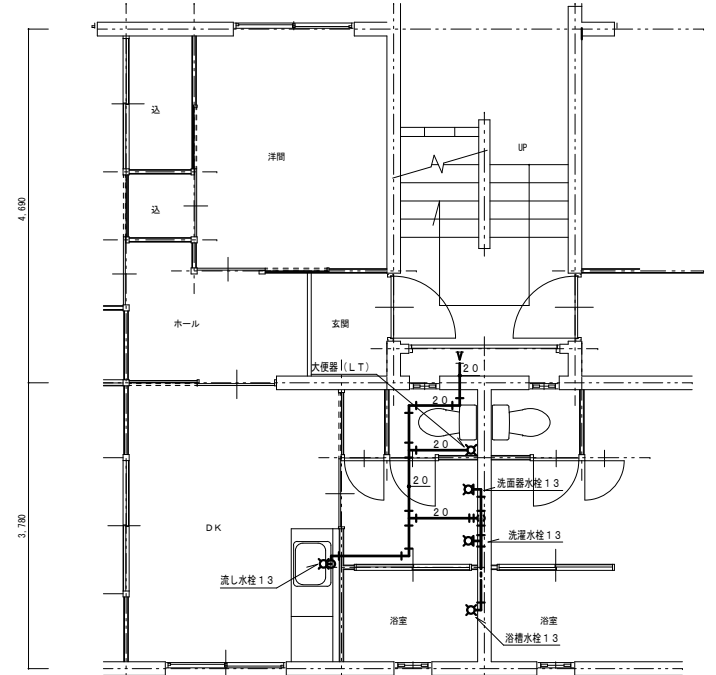
2~4階平面図 S=1:100



5階平面図 S=1:100
※左2階段も、同じ内容



1階平面図 S=1:100



5階最遠部住戸給水配管 1:50 (参考図)
※改修工事範囲外

器具リスト (1~5F)

品名	仕様	数量
エアークリナー	20	30
ボールバルブ	20 (10K)	30

凡例 (屋内配管)

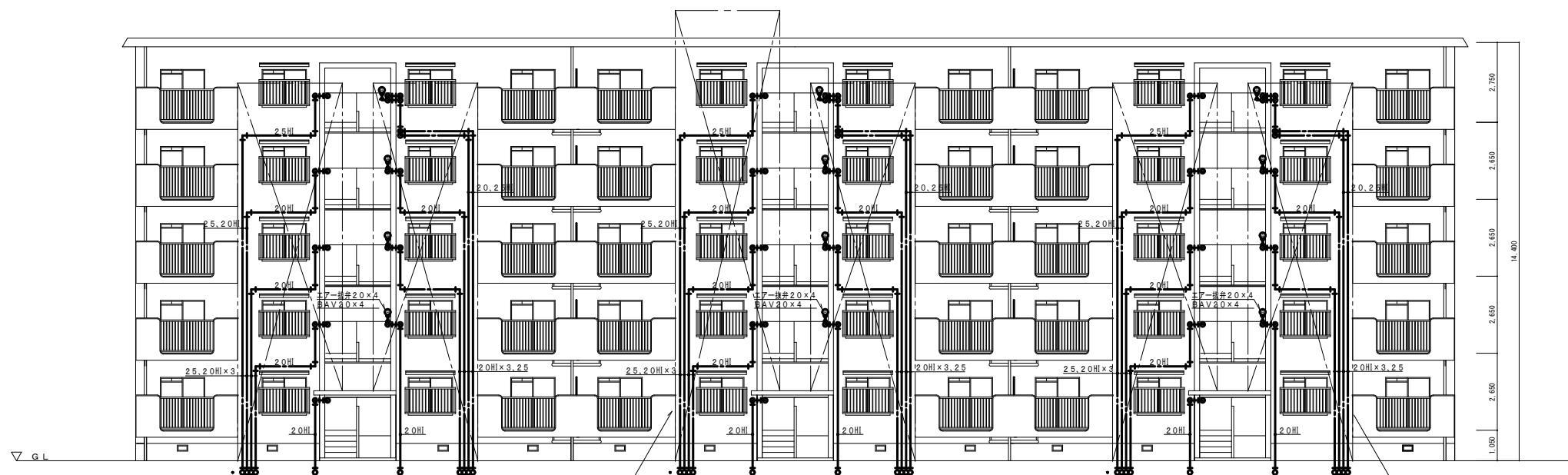
記号	名称	施工場所	管種	保温仕様
---	給水管	外壁窓枠配管 階段室、浴室より1m	水道用耐衝撃性硬質強化ビニル管 (H1VP)	PF保温層+ステンレス鋼板
---	給水管	階段室、露出配管	水道用耐衝撃性硬質強化ビニル管 (H1VP)	PF保温層+合成樹脂カバー
---	給水管	P S 内	水道用耐衝撃性硬質強化ビニル管 (H1VP)	PF保温層+アルミガラスクロス

縮尺率
A-1: 100%
A-2: 71%
A-3: 50%

外壁架設配管注意事項

- ・管材は、すべて、20A、25A H I V Pとする。
- ・立て管、横走り管の支持金物取付ピッチは、すべて、1.0m以下とする。
- ・棒鋼及び、取付バンドは、すべて、SUS製とする。
- ・保温仕様は、PF保温筒+SUS製鋼板巻上とする。

※仮設枠組足場設置及び、解体時は、入居者の通行には、十分に注意して、作業を行なう事。



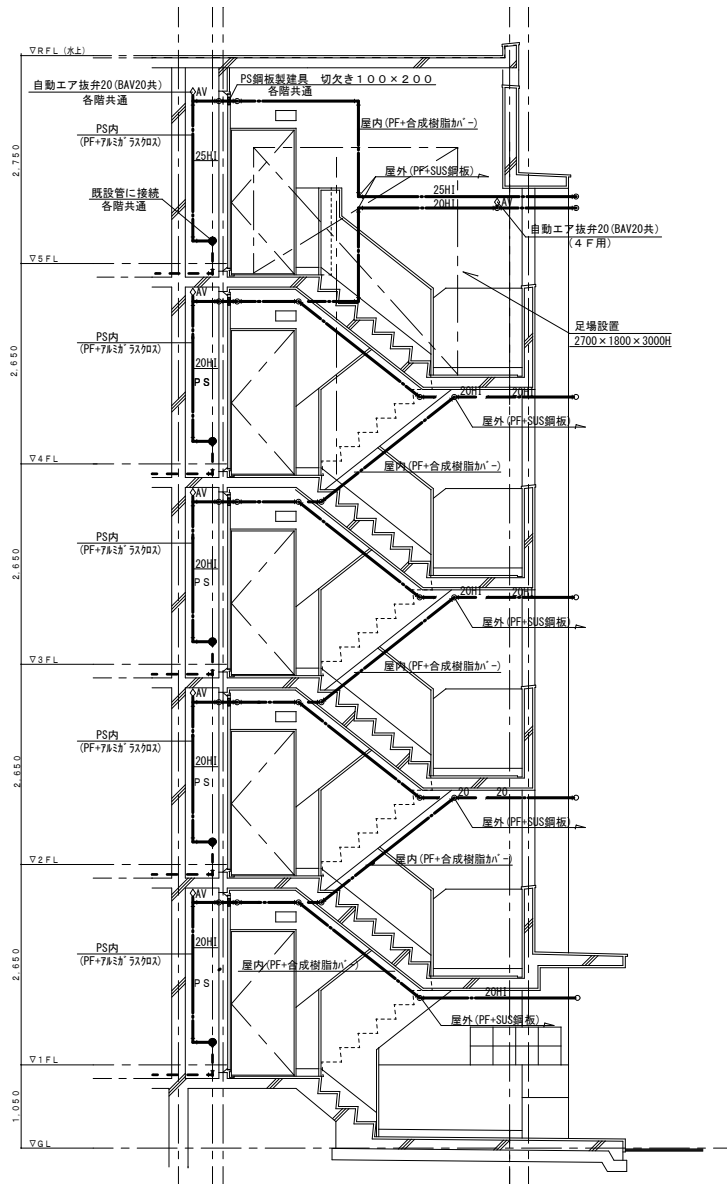
仮設枠組足場(屋上作業用)
3600x9000x15,500H x1箇所

仮設枠組足場
3600x9000x13,000H x5箇所

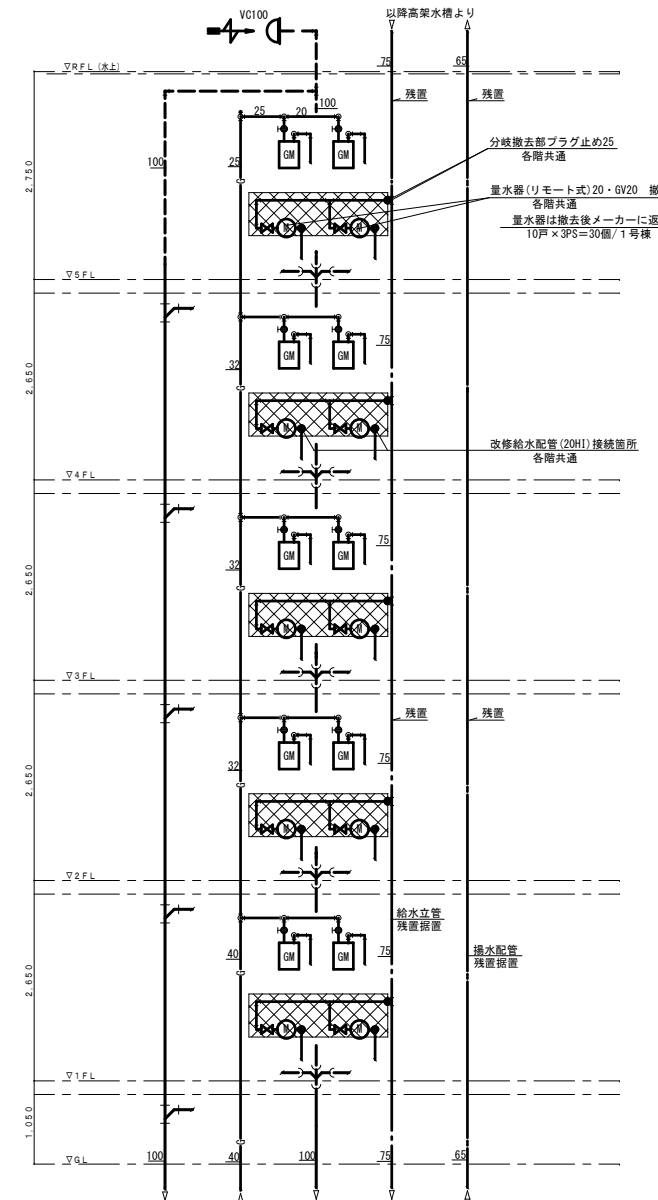
北立面図 S=1:100

縮尺率	A-1: 100%
	A-2: 71%
	A-3: 50%

福山市建設局建築部設備課		図面NO.													
工事名称 福山市瀬戸町小立住宅1号棟給水設備改修工事	日付 2024年 2月	I. 設備企画													
図面名称 北立面図 (改修後)	縮尺 1: 100	〒721-0952 広島県福山市瀬戸町五丁目2番41号 TEL (084) 981-4877	<table border="1"> <tr> <th>主務</th> <th>係長</th> <th>第1担当次長</th> <th>課長補佐</th> <th>設備課長</th> <th>建築部長</th> </tr> <tr> <td></td> <td></td> <td></td> <td></td> <td></td> <td></td> </tr> </table>	主務	係長	第1担当次長	課長補佐	設備課長	建築部長						
主務	係長	第1担当次長	課長補佐	設備課長	建築部長										
			W 5												



階段室断面配管要領図 S=1:50 (改修)



※汚水・雑排水・ガス配管は残置再使用
 配管・弁類撤去範囲

中央階段PS内配管系統図 NoScale (撤去) x 3系統

※北面階段室中央PS、左右PSには、揚水(高架水槽直圧給水)管は無し

撤去器具リスト (住戸用)

GV-(5K) 20A x 30ヶ
量水器-(リモート式) 20A x 30ヶ

PS内給水撤去管材SGP-VB20.25A

保温施工無し

※改修給水管は、PF+アルミガラスクロス施工

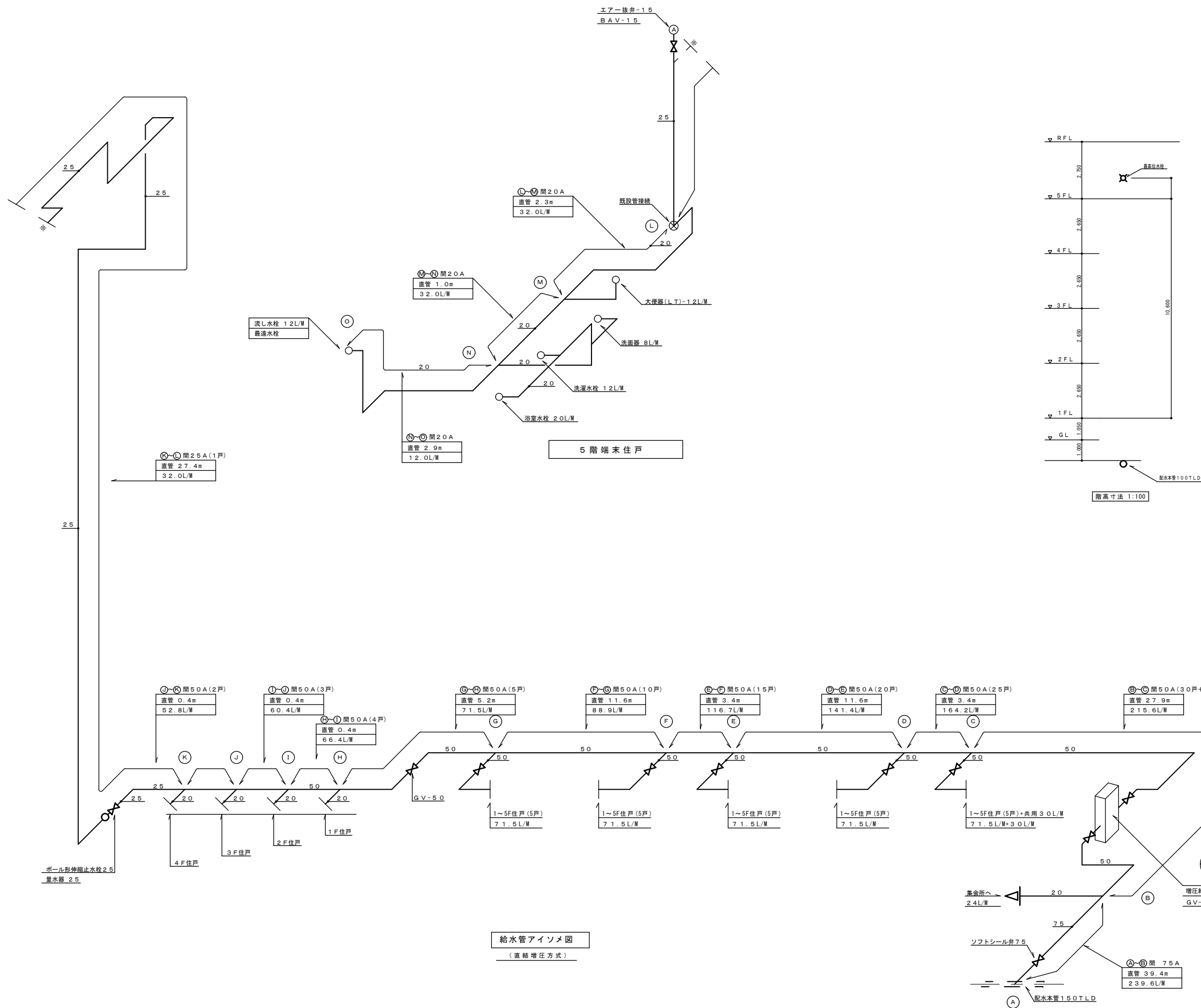
縮尺率	A-1: 100%
	A-2: 71%
	A-3: 50%

福山市建設局 建築部 設備課					
主務	係員	第1担当次長	課長補佐	設備課長	建築部長
					W
					6

工事名称
 福山市瀬戸町小立住宅1号棟給水設備改修工事
 図面名称
 階段室断面配管要領図 (改修後) (撤去)

日付
 2024年 2月
 縮尺
 1:50

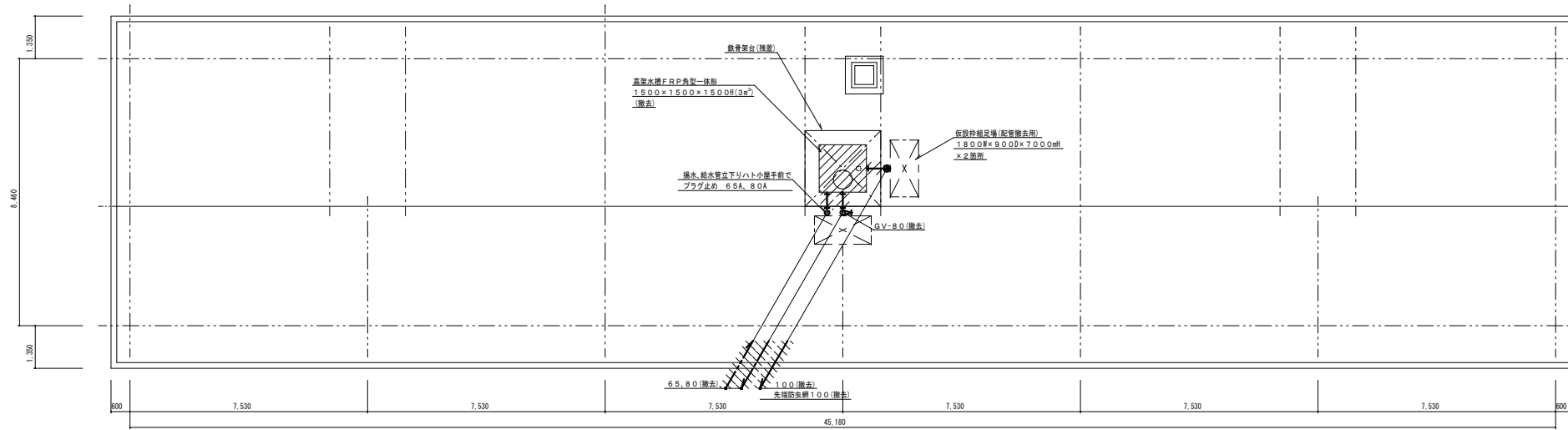
I. 設備企画
 〒721-0952
 広島県福山市環町五丁目22番41号
 TEL (084) 981-4877



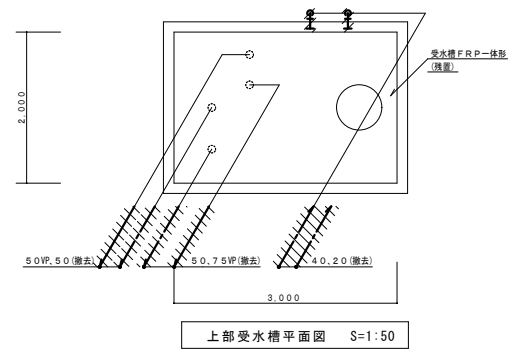
給水管アイソメ図
(直結増圧方式)

縮尺率
A-1: 100%
A-2: 71%
A-3: 50%

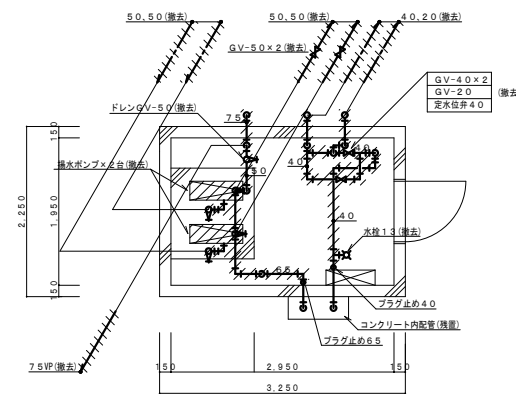
工事名称 福山市瀬戸町小立住宅1号棟給水設備改修工事		日付 2024年 2月		I. 設備企画		福山市建設局建築部設備課		図面NO.													
図面名称 1号棟 給水管アイソメ図 (改修後)		縮尺 NO SCALE		〒721-0952 広島県福山市瀬戸町五丁目22番41号 TEL (084) 981-4877		<table border="1"> <tr> <th>主務</th> <th>係員</th> <th>第1担当次長</th> <th>課長補佐</th> <th>設備課長</th> <th>建築部長</th> </tr> <tr> <td></td> <td></td> <td></td> <td></td> <td></td> <td></td> </tr> </table>		主務	係員	第1担当次長	課長補佐	設備課長	建築部長							W 7	
主務	係員	第1担当次長	課長補佐	設備課長	建築部長																



屋根伏図 S=1:100

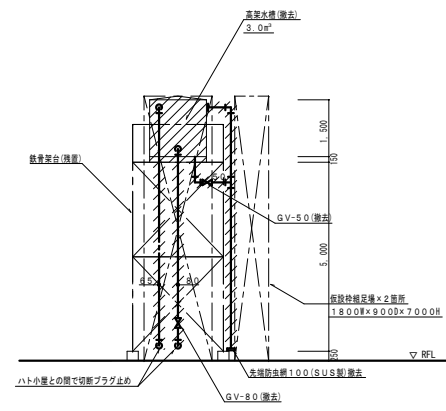


上部受水槽平面図 S=1:50



ポンプ室平面図 S=1:50

※壁内配管撤去後の壁穴は、モルタル穴埋め処理を行う。



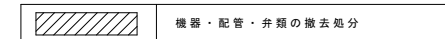
高架水槽廻り立面図 S=1:100

撤去機器リスト (屋上)

品名	仕様	数量
高架水槽	FRP製角型一体形 3.0m ²	1
	1500×1500×1500H (重量与170Kg)	
	鉄骨架台5000Hは、残置とする。	

※ 高架水槽接続の電機用配線は、電気専門業者に依頼して取外し処置を行なう。
鉄骨架台は、避雷針他電気設備に必要な為、残置とする。

凡例 (屋上配管・高架水槽廻り)



給水・排水管・ビニルライニング鋼管 (SGP-VB)・保温材・GW+亜鉛鋼板巻
オーバーフロー管・ドレン管・ポリ硬質塩化ビニル管 (VP)

撤去機器リスト (ポンプ室)

品名	仕様	数量
揚水ポンプ	多段渦巻ポンプ (重量 - 99 kg)	2
	50 φ × 250 L/層 × 24 M × 2.2 kw	
	M50-II-1 (テラル)	

ポンプ室撤去管材

給水管 ・ ビニルライニング鋼管 (SGP-VB) ・ 保温・GW+7&3φ 5&3φ&1 (屋外・SUS鋼板)
オーバーフロー管・ドレン管・ポリ硬質塩化ビニル管 (VP)

縮尺率	A-1: 100%
	A-2: 71%
	A-3: 50%

福山市建設局 建築部 設備課						図面 N O .
主務	係員	第1担当次長	課長補佐	設備課長	建築部長	W
I . 設備企画						8
〒721-0952 広島県福山市理取五丁目22番41号						
TEL (084) 981-4877						

工事名称	福山市瀬戸町小立住宅1号棟給水設備改修工事	日付	2024年 2月
図面名称	R階平面図・ポンプ室、受水槽平面図 (撤去)	縮尺	1:100, 1:50

参考数量書

§ 工事名称 福山市瀬戸町小立住宅1号棟給水設備改修工事

§ 工事場所 福山市瀬戸町地内

特記事項

- 1 この数量書は、福山市建設工事請負契約約款1条に定める「設計図書」ではなく参考数量です。従って、契約後の変更等を含意するものではありません。
- 2 数量の算出は次の基準によっています。

※ 「建築数量積算基準・同解説」 (建築工事積算研究会制定)

※ 「建築設備数量積算基準・同解説」 (国土交通省大臣官房官庁営繕部監修)

設 計 書

工事名称 福山市瀬戸町小立住宅1号棟給水設備改修工事

工事場所 福山市瀬戸町地内

- 【工事概要】
- ・給水設備工事 ~ 一式
 - ・撤去工事 ~ 一式
 - ・発生材処理 ~ 一式
- 【別途工事】
- ・電気設備工事 ~ 一式

名 称	数 量	単 位	金 額	備 考
直接工事費				
直 接 工 事 費	1	式		
計				
共通費				
共通仮設費	1	式		
現場管理費	1	式		
一般管理費等	1	式		
計				
工事価格	1	式		
消費税等相当額	1	式		消費税率 10 %
工事費	1	式		

名 称	数 量	単位	金 額	備 考
直接工事費	1	式		
計				

名 称	数 量	単 位	金 額	備 考
1号棟	1	式		
計				

直接工事費科目別内訳

1号棟									
名	称	数	量	単	位	金	額	備	考
屋内給水設備		1			式				
屋外給水設備		1			式				
撤去工事		1			式				
発生材処理		1			式				
	計								

1号棟					
科目名称	中科目名称	数量	単位	金額	備考
屋内給水設備		1	式		
計					
屋外給水設備		1	式		
計					
撤去工事		1	式		
計					
発生材処理		1	式		
計					

1号棟		屋内給水設備				
名称	摘要	数量	単位	単価	金額	備考
給水・耐衝撃性ホリ塩ビ管(HIVP)	屋内一般 20A	441	m			
給水・耐衝撃性ホリ塩ビ管(HIVP)	屋内一般 25A	150	m			
青銅ホリ弁	10K(ねじ) 20A	30	個			
自動1/2弁	20A	30	個			
給水管 保温	ホリ塩ビ 屋内露出 合成樹脂製加 ¹ -1 20A	108	m			
給水管 保温	ホリ塩ビ 屋内露出 合成樹脂製加 ¹ -1 25A	34	m			
給水管 保温	ホリ塩ビ 天井内,パイプシャフト内 アルミラシ化靴筒 20A	83	m			
給水管 保温	ホリ塩ビ 天井内,パイプシャフト内 アルミラシ化靴筒 25A	17	m			
給水管 保温	ホリ塩ビ 屋外露出,浴室 ステンレス鋼板 20A	250	m			
給水管 保温	ホリ塩ビ 屋外露出,浴室 ステンレス鋼板 25A	99	m			
既設管接続 (鋼管類)	屋内一般 20A 保温有	30	か所			
鉄板切欠き	100W×200H	30	か所			
仮設足場	外壁 屋上	1	式			別紙 00-0001
内部階段仕上足場		15	m ²			
計						

1号棟		屋外給水設備				
名称	摘要	数量	単位	単価	金額	備考
増圧給水ポンプユニット	PW-1 50 × 230L/min × 15m × 1.5kW	1	基			
搬入費	単独搬入 500kg/m3未満	0.1	t			
水道用直結加圧形ポンプユニット据付(衛生機器)	標準基礎 1.5 kW以下 ポンプ 2台	1	基			
増圧給水ポンプユニット用基礎	1,200W × 600D × 250H	1	基			
給水・耐衝撃性ポリ塩化ビニル管(HIVP)	地中配管 20A	126	m			
給水・耐衝撃性ポリ塩化ビニル管(HIVP)	地中配管 25A	12	m			
給水・耐衝撃性ポリ塩化ビニル管(HIVP)	地中配管 50A	24	m			
水道配水用ポリ塩化ビニル管	EF継手接合 地中配管 50A	60	m			
水道配水用ポリ塩化ビニル管	EF継手接合 地中配管 75A	34	m			
排水・硬質ポリ塩化ビニル管(VP)	地中配管 40A	6	m			
ワットル弁	50A	6	個			
青銅仕切弁	10K(ねじ) 50A	2	個			
青銅仕切弁	10K(ねじ) 20A	1	個			
量水器 取付	20A	26	個			
量水器 取付	25A	6	個			
ボール型伸縮止水栓(逆止弁付)	20A	26	個			
ボール型伸縮止水栓(逆止弁付)	25A	6	個			
量水器樹	機械 MC-1(450H)	32	組			
弁樹	機械 VC-P(550H)	1	組			
弁樹	機械 VC-3(700H)	6	組			

1号棟		屋外給水設備				
名称	摘要	数量	単位	単価	金額	備考
地中埋設標	鉄製	8	個			
地中埋設標	コンクリート製	2	個			
埋設標識テープ	150幅	256	m			
給水管 保温	ポリスチレン 屋外露出、浴室 スチルス鋼板 50A	2	m			
配管切断 (樹脂管類) ・手間のみ	配管切断 20A 保温無	1	か所			
量水器6個用補強	2,400 × 800 × 150H	1	か所			
量水器5個用補強	2,000 × 800 × 150H	5	か所			
根切り(機械)	バックホウ 0.13m3 排出ガス対策型 油圧式加圧型	76	m3			
ダスト		16	m3			
埋戻し	機械 バックホウ 0.13m3 排出ガス対策型 油圧式加圧型	60	m3			
建設発生土運搬		16	m3			
土工機械運搬	根切り、埋戻し -	1	往復			
アスファルト舗装はつり 補修	仮舗装含む	1	式			別紙 00-0002
水道本管引込工事	既設管閉栓含む	1	式			別紙 00-0003
給水装置工事手数料	口径25mm以下	32	件			
計						

1号棟		撤去工事				
名称	摘要	数量	単位	単価	金額	備考
高架水槽 撤去	FRP製一体形 容量 3.0m3	1	基			
揚水ポンプ 撤去	50 × 250L/min × 24m × 2.2kW	2	台			
搬出費	複数搬出 100kg/m3未満	0.2	t			
搬出費	複数搬出 250kg以下	0.2	t			
塩ビライニング鋼管 (SGP-VB) 撤去	ねじ接合 屋内一般 20A	53	m			
塩ビライニング鋼管 (SGP-VB) 撤去	ねじ接合 屋内一般 25A	11	m			
塩ビライニング鋼管 (SGP-VB) 撤去	ねじ接合 屋内一般 40A	2	m			
塩ビライニング鋼管 (SGP-VB) 撤去	ねじ接合 屋内一般 50A	16	m			
塩ビライニング鋼管 (SGP-VB) 撤去	ねじ接合 屋内一般 65A	7	m			
塩ビライニング鋼管 (SGP-VB) 撤去	ねじ接合 屋内一般 80A	6	m			
塩ビライニング鋼管 (SGP-VB) 撤去	ねじ接合 機械室・便所 20A	2	m			
塩ビライニング鋼管 (SGP-VB) 撤去	ねじ接合 機械室・便所 40A	7	m			
塩ビライニング鋼管 (SGP-VB) 撤去	ねじ接合 機械室・便所 50A	6	m			
塩ビライニング鋼管 (SGP-VB) 撤去	ねじ接合 機械室・便所 65A	4	m			
硬質ポリ塩化ビニル管(VP) 撤去	屋内一般 50A	2	m			
硬質ポリ塩化ビニル管(VP) 撤去	屋内一般 75A	7	m			
硬質ポリ塩化ビニル管(VP) 撤去	機械室・便所 50A	2	m			
硬質ポリ塩化ビニル管(VP) 撤去	機械室・便所 75A	3	m			
給水管 保温撤去	グラスウール 天井内,パイプシャフト内 70mm 断熱化粧筒 20A 再使用しない	2	m			
給水管 保温撤去	グラスウール 屋外露出,浴室 90mm 断熱鉛鉄板 40A 再使用しない	7	m			

1号棟 撤去工事						
名称	摘要	数量	単位	単価	金額	備考
給水管 保温撤去	グラスウール 天井内,パイプシャフト内 アルミガラス化粧筒 50A 再使用しない	6	m			
給水管 保温撤去	グラスウール 天井内,パイプシャフト内 アルミガラス化粧筒 65A 再使用しない	4	m			
給水管 保温撤去	グラスウール 屋外露出,浴室 ステンレス鋼板 20A 再使用しない	2	m			
給水管 保温撤去	グラスウール 屋外露出,浴室 ステンレス鋼板 40A 再使用しない	2	m			
給水管 保温撤去	グラスウール 屋外露出,浴室 ステンレス鋼板 50A 再使用しない	16	m			
給水管 保温撤去	グラスウール 屋外露出,浴室 ステンレス鋼板 65A 再使用しない	7	m			
給水管 保温撤去	グラスウール 屋外露出,浴室 ステンレス鋼板 80A 再使用しない	6	m			
仕切弁 撤去	80A	1	個			
給水用弁類 保温撤去	ボリスフィン 80A	1	個			
量水器 撤去	20A	32	個			
伸縮止水栓 撤去	20A	2	個			
量水器BOX 撤去	20A用	1	個			
量水器BOX 撤去	50A用	1	個			
集中検針盤 撤去	31戸用 810W×380H×160D	1	面			
定水位調整弁 撤去	40A	1	個			
防虫網 撤去	100A	1	個			
水栓 撤去	13A	1	個			
配管切断 (鋼管類) ・手間のみ	配管切断 65A 保温無	1	か所			
配管切断 (鋼管類) ・手間のみ	配管切断 80A 保温無	1	か所			
プラグ止め	40A SGP-VB	2	か所			

1号棟		撤去工事				
名称	摘要	数量	単位	単価	金額	備考
ﾌﾟﾗｸﾞ止め	50A SGP-VB	3	か所			
ﾌﾟﾗｸﾞ止め	65A SGP-VB	3	か所			
ﾌﾟﾗｸﾞ止め	80A SGP-VB	3	か所			
壁穴珞外詰め	20 × 150L	1	か所			
壁穴珞外詰め	40 × 150L	1	か所			
壁穴珞外詰め	75 × 150L	1	か所			
樹穴明補修	65 × 100L	1	か所			
建設発生材運搬	特定建設資材以外	1	t			
計						

1号棟		発生材処理				
名称	摘要	数量	単位	単価	金額	備考
建設発生材処分	特定建設資材以外	1	t			
建設発生土処分		16	m3			
建設発生材処分	アスファルト	5.9	m3			
計						

1号棟		屋内給水設備				
名 称	摘 要	数 量	単 位	単 価	金 額	備 考
仮設足場	外壁 屋上	1	式			別紙 00-0001
枠組本足場 (手すり先行方式)	建枠 900×1700 布枠500+240 掛払い手間 供用賃料,修理費,基本 料含む 22m未満	315	m ²			
安全手すり	枠組本足場用 掛払い手間,供用賃料,修理費,基本 料含む	26	m			
養生シート張り	防災 類 掛払い手間,供用賃料,修理費,基本 料含む	315	m ²			
仮設材運搬 (枠組本足場) (手すり先行方式)	建枠幅900(二枚布)	315	m ²			
仮設材運搬 (安全てすり)	枠組本足場用(手すり先行方式)	26	m			
仮設材運搬 (シート・柵類)		315	m ²			
計						

1号棟		屋外給水設備				
名称	摘要	数量	単位	単価	金額	備考
アスファルト舗装はつり補修	仮舗装含む	1	式			別紙 00-0002
(アスファルト舗装)	仮舗装					
アスファルト仮舗装	A-3-10 再生密粒 再生クワッチャラン 人 力	63	m ²			
(取り壊し)	仮舗装					
カッター入れ		255	m			
アスファルト舗装取り壊し		3.2	m ³			
(アスファルト舗装)						
アスファルト舗装	A-5-15 密粒 クワッチャラン 500m ² 未満	88	m ²			
(取り壊し)						
カッター入れ		256	m			
アスファルト舗装取り壊し		2.7	m ³			
建設発生材運搬	アスファルト	5.9	m ³			
舗装機械運搬 (アスファルトフィニッシャー)		1	往復			
計						

1号棟		屋外給水設備				
名称	摘要	数量	単位	単価	金額	備考
水道本管引込工事	既設管閉栓含む	1	式			別紙 00-0003
ホリシロ管	PEP75	5	m			
ホリシロ管	PEP150	1	m			
PCジョイント	150	2	個			
EF両受バンド	75×90°	2	個			
PE挿し口付フランジ短管	75	1	個			
PE挿し口ソケット	75	1	基			
仕切弁用レジコンボックス	75A用	1	組			
ナイロンテープ	150	1	枚			
ナイロンテープ	75	1	枚			
ロケティングワイヤ		5	m			
明示帯シート		5	m			
消耗雑材		1	式			
配管布設工事		1	式			
スリッパ弁設置工事		1	式			
同上BOX設置工事		1	式			
不断水工事		1	式			
閉栓工事	切り取り撤去	1	式			
舗装切断工		1	式			
根切り(機械)	バックホウ 0.13m3 排出ガス対策型 油圧式加圧型	6.5	m3			

1号棟		屋外給水設備				
名称	摘要	数量	単位	単価	金額	備考
水道本管引込工事	既設管閉栓含む	1	式			別紙 00-0003
建設発生土運搬		6.5	m ³			
建設発生土処分		6.5	m ³			
埋戻し	小規模土工 ハックホ0.13m ³ A種（山砂の類）	6.5	m ³			
下層路盤工		9	m ²			
上層路盤工		13	m ²			
アスファルト復旧工		9	m ²			
アスファルト本復旧工		13	m ²			
土工機械運搬 (ハックホ)	排出ガス対策型 油圧式クローラ型0.13m ³	2	往復			
給水装置工事手数料	口径50mm以下 閉栓用	1	件			
計						

名 称	摘 要	数 量	単位	単 価	金 額	備 考
交通誘導警備員B		6	人			
計						