

現 場 説 明 書（技術的事項）

工事名 福山市しんいち市民交流センター昇降機設備改修工事

1. 現場の状況

本施設は、支所機能及び図書館機能を併せ持つ複合施設です。工事期間中、施設は通常の運営状態です。

2. 留意事項

- ① 工事期間中は、第三者等の安全確保に細心の注意を払い、必要な対策を講じてください。
- ② 工事に伴う施設の利用は最小限にとどめてください。また、工事で既存建物等に損傷を与えないように必要な対策を講じてください。なお、損傷を与えた場合は受注者負担により速やかに復旧してください。
- ③ 各施設管理者と日程調整を密に行い、利用者や職員等への影響のないよう努めてください。
- ④ 揚重作業については、事前に監督員及び施設管理者と協議を行ってください。
- ⑤ 施設内の作業動線には適切な養生を行ってください。
- ⑥ 大型車両の乗り入れ、騒音・振動作業等は事前に監督員及び施設管理者と十分に協議を行ってください。工事車両等の乗り入れ及び駐車位置は監督員及び施設管理者と協議してください。
- ⑦ 休日及び勤務時間外に作業を行う場合は、監督員及び施設管理者と事前に協議してください。
- ⑧ 実施工程表は、契約後14日以内に提出してください。その際、作業工程は監督員及び施設管理者と十分に協議調整の上、作成してください。また、施工計画書等は速やかに提出してください。
- ⑨ 本工事の受注者は、地元企業又は地場製品の活用に努めてください。
- ⑩ 施設は運営中のため、騒音・振動・粉塵への配慮をしてください。
- ⑪ 現場代理人及び主任技術者については、契約約款・建設業法等に違反とならないよう適切に配置し、当該工事の施工管理を行ってください。
- ⑫ 本工事は、建設リサイクル法の届出対象工事に該当しませんが、特定建設資材の再資源化に努めるとともに、建設副産物入力システム（COBRIS）の計画・実施報告書を提出してください。
- ⑬ 工事施工上必要な官公署への手続きは、受注者の責任において速やかに行ってください。

3. 別途関連工事

建築工事、電気設備工事

4. 工事における「第 20 回世界バラ会議福山大会 2025」ロゴの標示について

「第 20 回世界バラ会議福山大会 2025」が 2025 年（令和 7 年）5 月 18 日から 24 日にかけて開催されます。ついては、周知と機運醸成を図るため、工事現場に掲げる標識として、大会ロゴの標示のご協力をお願いします。

- (1) 使用するロゴは「第 20 回世界バラ会議福山大会 2025 ロゴ利用規程」に沿った指定のデザインとしてください。
- (2) 「第 20 回世界バラ会議福山大会 2025 ロゴ利用規程」に定められた「大会ロゴ利用許諾申請書」の提出は不要です。
- (3) 使用する大会ロゴは「大会ロゴデザインガイド」にて配色等が定められているので留意してください。
- (4) 大会ロゴの標示は任意事項とし、標示する際は、設備課へ連絡してください。
- (5) ロゴ標示期限は 2026 年（令和 8 年）3 月 31 日です。
- (6) デザインデータについては福山市建設管理部技術検査課へ問合せってください。

福山市しんいち市民交流センター 昇降機設備改修工事

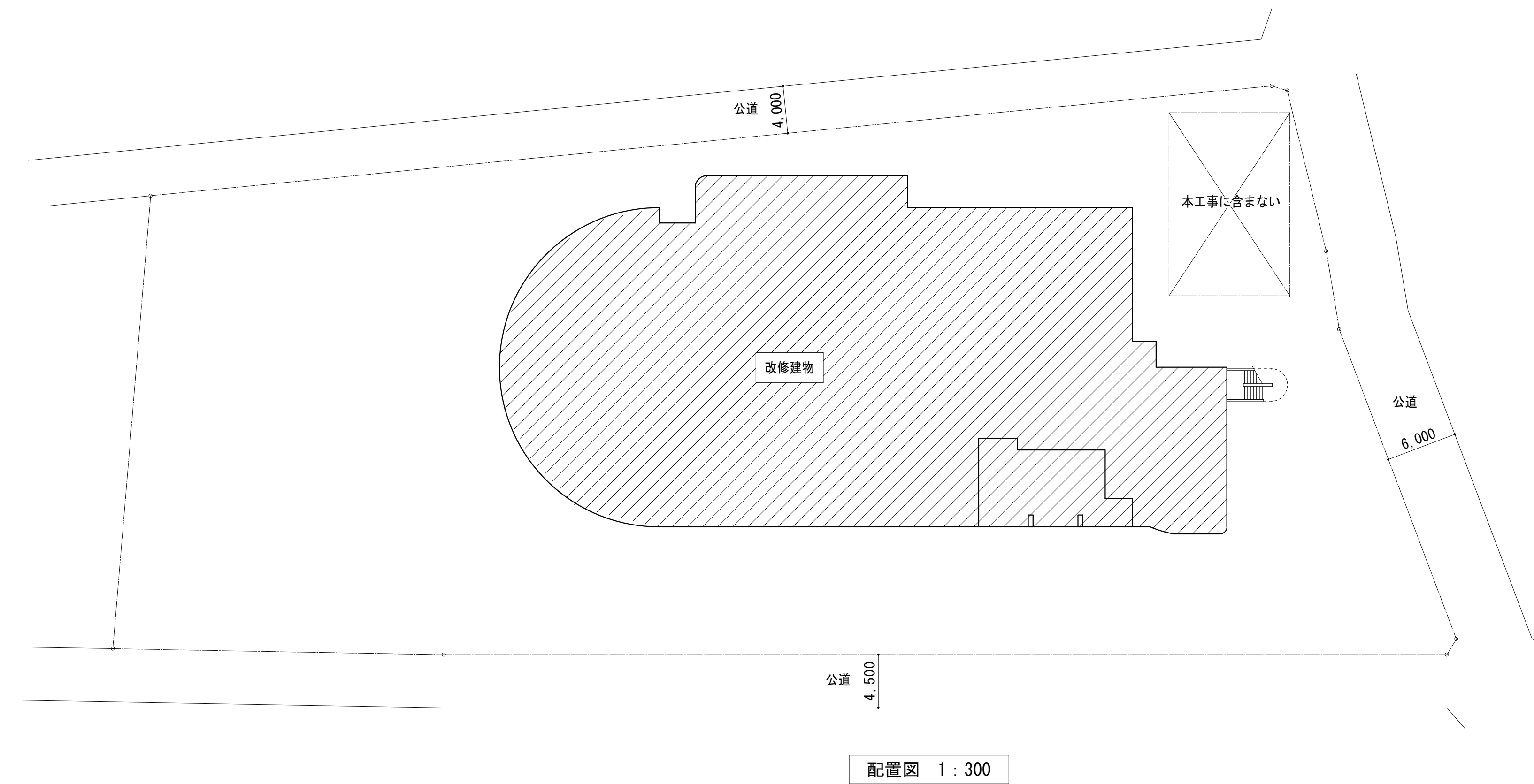
図 面 リ ス ト		
図 番	図 面 名 称	縮 尺
EV-00	図面リスト	——
EV-01	昇降機設備工事特記仕様書	——
EV-02	工事区分表	——
EV-03	配置図、附近見取図	1：300、N.S.
EV-04	1階平面図（改修後）	1：100
EV-05	2階平面図（改修後）	1：100
EV-06	3階平面図（改修後）	1：100
EV-07	エレベーター仕様書	——
EV-08	ピット平面図、1階機械室平面図、1階昇降路平面図	1：20
EV-09	2、3階昇降路平面図	1：20
EV-10	出入口正面詳細図、昇降路断面図	1：20、1：50
EV-11	エレベーター撤去図（平面図、断面図）	1：20、1：50
EV-12	かご意匠図（平面図、断面図、詳細図）	1：20、1：2

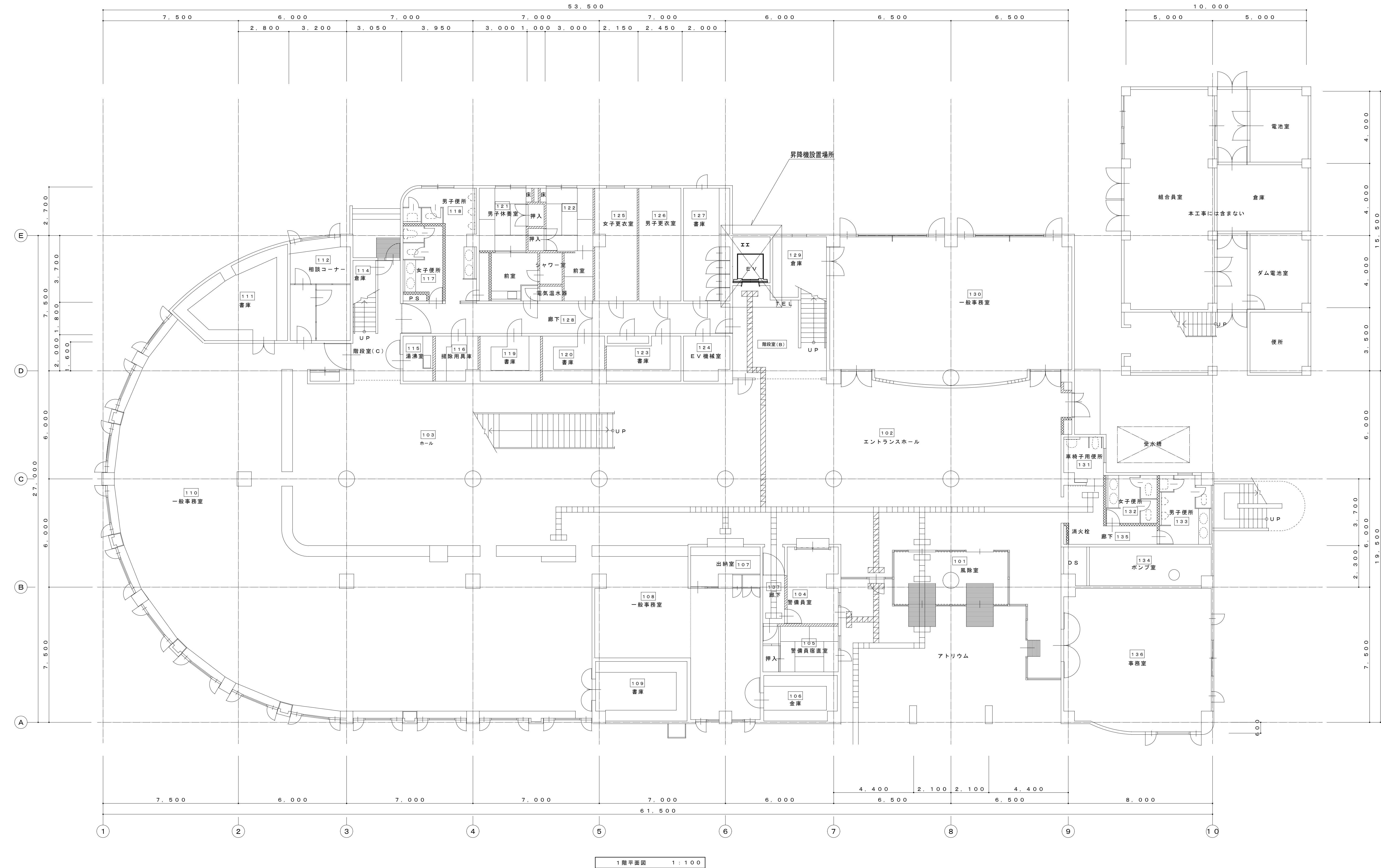
福 山 市 建 設 局 建 築 部 設 備 課



福山市建設局建築部設備課

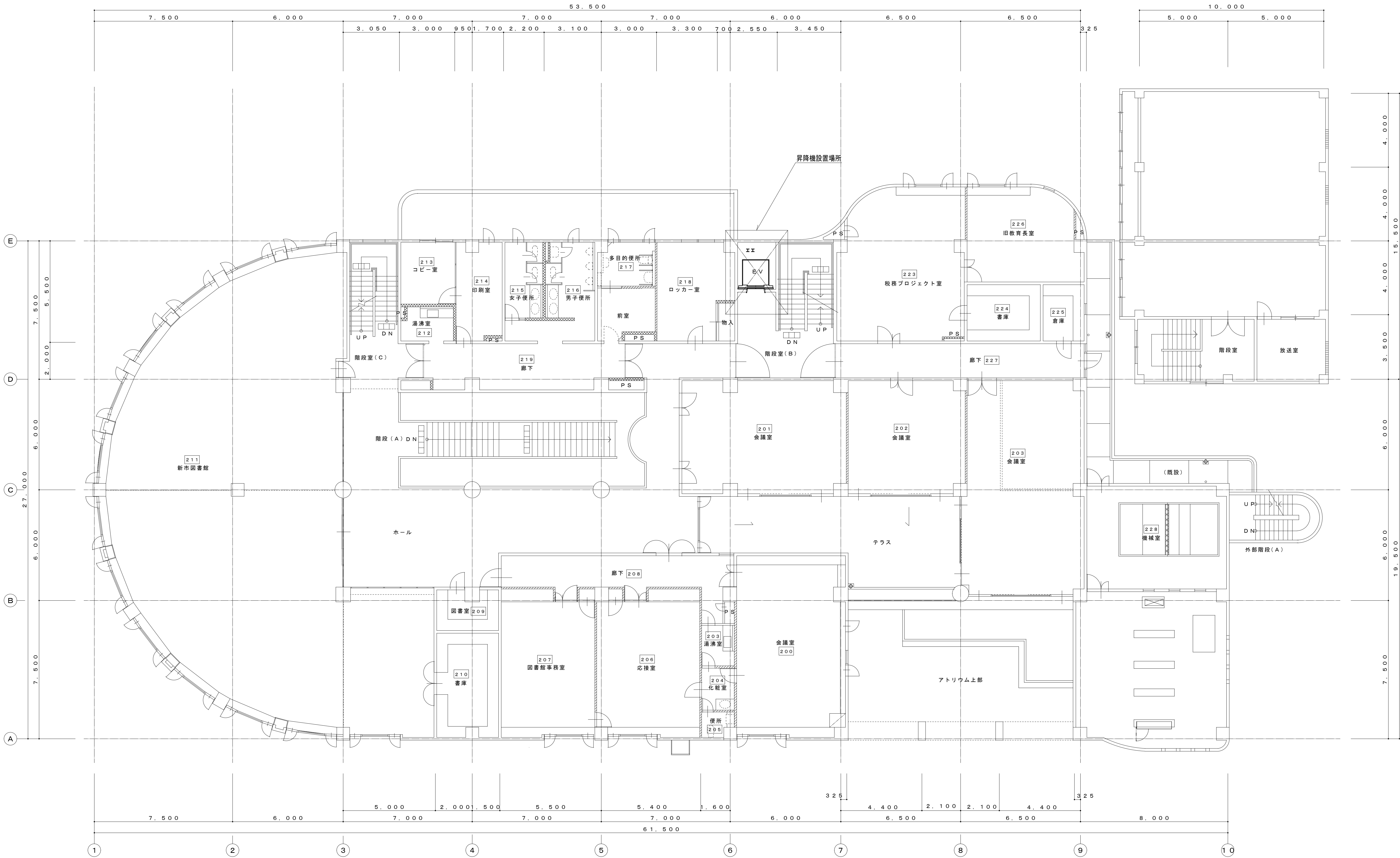
主務	課員	次長	次長	設備課長	建築部長





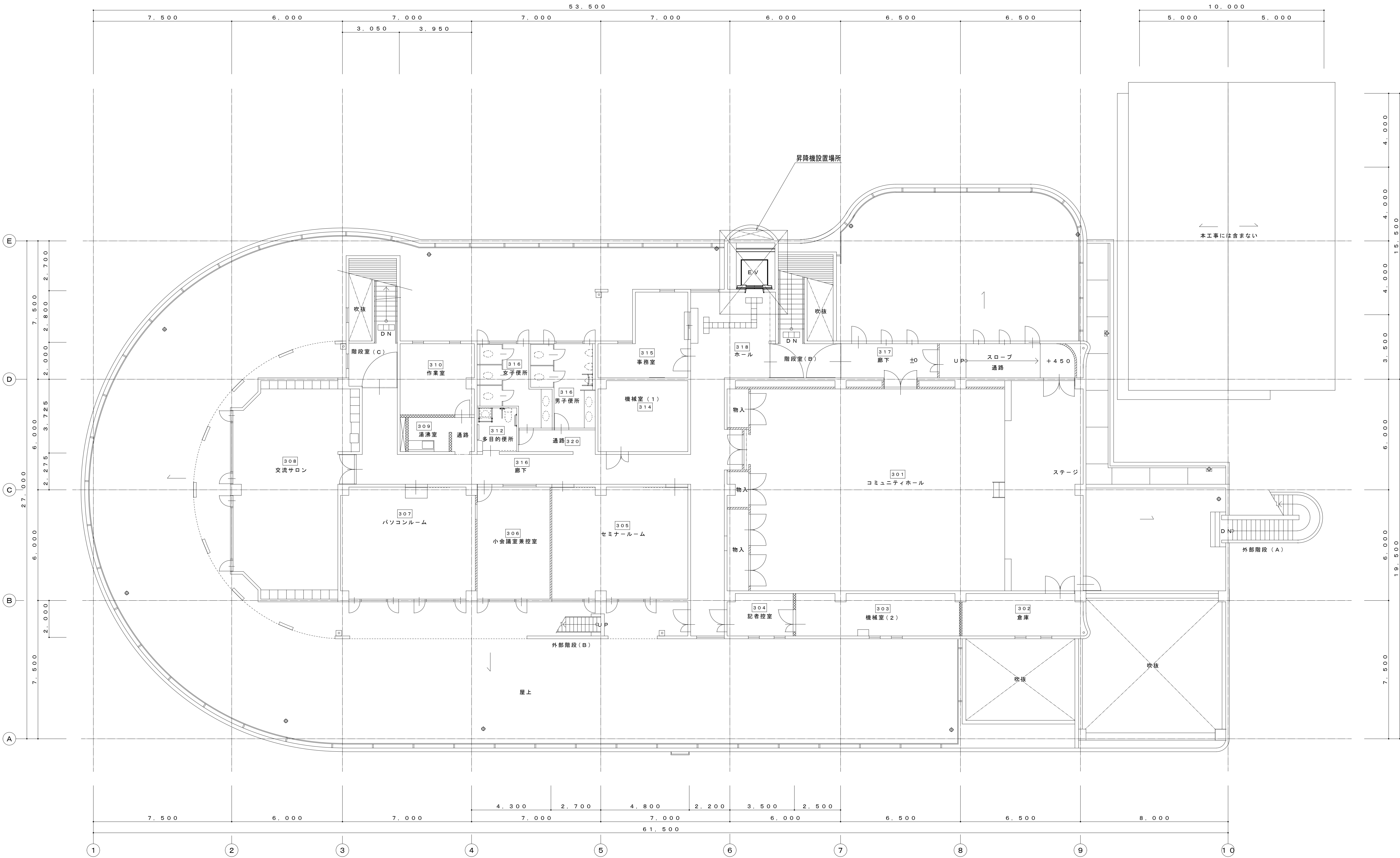
1 階平面図 1 : 100

<div>変更年月日・変更事項</div> <div></div> <div></div> <div></div>	<div>福山市建設局建築部設備課</div>	<div>株式会社 佐藤設計</div> <div>〒720-0823 広島県福山市千代田町一丁目16番21号 一般建築士事務所 広島県建築登録 18(1)第4533号 一般建築士 第248907号 酒井 宏</div>	<div>設計者</div>	<div>工事名称</div> <div>福山市しんいち市民交流センター昇降機設備改修工事</div> <div>図面名称</div> <div>1 階平面図 (改修後)</div>	<div>2024年 3月 縮尺率 A-1 : 100% 工事種別 A-2 : 71% 昇降機 A-3 : 50% 縮尺 1:100 図面番号 EV-04</div>
---	-------------------------	--	----------------	---	---



2階平面図 1:100

<div>変更年月日・変更事項</div> <div></div>	<div>福山市建設局建築部設備課</div>	<div>株式会社 佐藤設計</div> <div>〒720-0823 広島県福山市千代田町一丁目16番21号 一般建築士事務所 広島県知事登録 18(1)第4533号 一級建築士 第248907号 酒井 宏</div>	<div>設計者</div> <div></div>	<div>工事名称</div> <div>福山市しんいち市民交流センター昇降機設備改修工事</div> <div>図面名称</div> <div>2階平面図（改修後）</div>	<div>2024年 3月</div> <div>縮尺率</div> <div>A-1: 100% A-2: 71% A-3: 50%</div> <div>工事種別</div> <div>昇降機</div> <div>図面番号</div> <div>EV-05</div>
-----------------------------------	-------------------------	--	----------------------------	---	---



3階平面図 1:100

<div>変更年月日・変更事項</div> <div></div> <div></div> <div></div>	<div>福山市建設局建築部設備課</div>	<div>株式会社 佐藤設計</div> <div>〒720-0823 広島県福山市千代田町一丁目16番21号 一級建築士事務所 広島県知事登録 18(1)第4533号 一級建築士 第248907号 酒井 宏</div>	<div>設計者</div> <div></div>	<div>工事名称</div> <div>福山市しんいち市民交流センター昇降機設備改修工事</div> <div>図面名称</div> <div>3階平面図（改修後）</div>	<div>2024年 3月</div> <div>縮尺率</div> <div>A-1: 100% A-2: 71% A-3: 50%</div> <div>工事種別</div> <div>昇降機</div> <div>図面番号</div> <div>EV-06</div>
---	-------------------------	--	----------------------------	---	---

既設エレベーター仕様	
号 機 名	NO.1
型 式	機械室有り HPF-11-C030
用 途	乗用兼車いす用
定格積載質量／定員	750kg／11人乗
定 格 速 度	30m／min
運 転 方 式	乗合全自動方式（最下階復帰方式）
制 御 方 式	油圧制御方式（マイコン制御）
停 止 階	3 箇所 （1～3 階）
か 寸 法	間口1400mm 奥行1350mm
出入口寸法	幅900mm 高さ2100mm
戸 型 式	2 枚戸中央開き
電 動 機	AC 11kW
動力用電源	AC 3φ 210V 60Hz
照明用電源	AC 1φ 100V 60Hz
連絡装置	同時通話式インターホン
設置場所	

		新 設 エ レ ベ ー タ ー 仕 様	
基本仕様	号 機 名	NO.1	
	型 式	機械室レス	
	用 途	乗用兼車いす用	
	定格積載質量／定員	750kg／11人乗	
	定 格 速 度	45m／min	
	運 転 方 式	乗合全自動方式（乗り捨て方式）	
	制 御 方 式	インバータ制御方式	
	停 止 階	3 箇所 （1～3 階）	
	か ご 寸 法	間口1400mm 奥行1350mm 天井高さ2250mm	
	出入口寸法	幅900mm 高さ2100mm	
	戸 型 式	2 枚戸中央開き	
	電 動 機	AC 3.5kW	
	動力用電源	AC 3φ 210V 60Hz	
	照明用電源	AC 1φ 100V 60Hz	
連絡装置	同時通話式インターホン		
設置場所			
監 視 装 置	リモートメンテナンスインターフェース付		
管 制 運 転	地 震	有り（P波およびS波感知）（リスタート機能付）	
	火 災	有り（火報と運動した接点による自動式）	
	停 電	有り	
	自家発電	無し	
乗場仕様	縦 枠	1～3 階	大 枠 鋼板塗装仕上（既設再使用）
			現地再塗装
	乗 場 戸	1～3 階	鋼板塗装仕上
	幕 板	1～3 階	鋼板塗装仕上（既設流用）
	敷 居	1～3 階	既設流用（敷居間隙間短縮用追加部品取付）
	インジケータ	1～3 階	横型アナログ表示（幕板組込）（既設流用） 光源はLED化
	ホールボタン	1～3 階	抗菌凸文字ボタン（φ45）（S I A A 認証） カバー：ステンレスヘアライン仕上 （ボックス既設流用）
か ご 仕 様	天 井	標準タイプ（BS-01）（天井照明色：白色光）	
	前 側 板	化粧銅板	
	側 板	化粧銅板	
	戸	化粧銅板	
	出入口上部	化粧銅板	
	床	樹脂タイル（2 T）	
	幅 木	化粧銅板	
	敷 居	ステンレス製	
	操 作 盤	抗菌凸文字ボタン（φ33）（S I A A 認証） ステンレスバイブレーション仕上（ボタン周囲部のみクリアフィルム付）	
	インジケータ	カラー液晶表示（背景色：白） 前側板に絶込	
	車いす用操作盤	抗菌凸文字ボタン（φ33）（S I A A 認証） ステンレスバイブレーション仕上（クリアフィルム付）	
	鏡	ステンレス製	
ハンドレール	ステンレスパイプ：ステンレスバイブレーション仕上 抗菌・抗ウィルス処理付き		
監 視 盤	無し		
耐震クラス	S14		
既設流用品	1、三方枠	2、幕板	3、乗場敷居
	4、乗場インジケータ 5、ホールボタンボックス		
	6、フェッシャプレート		

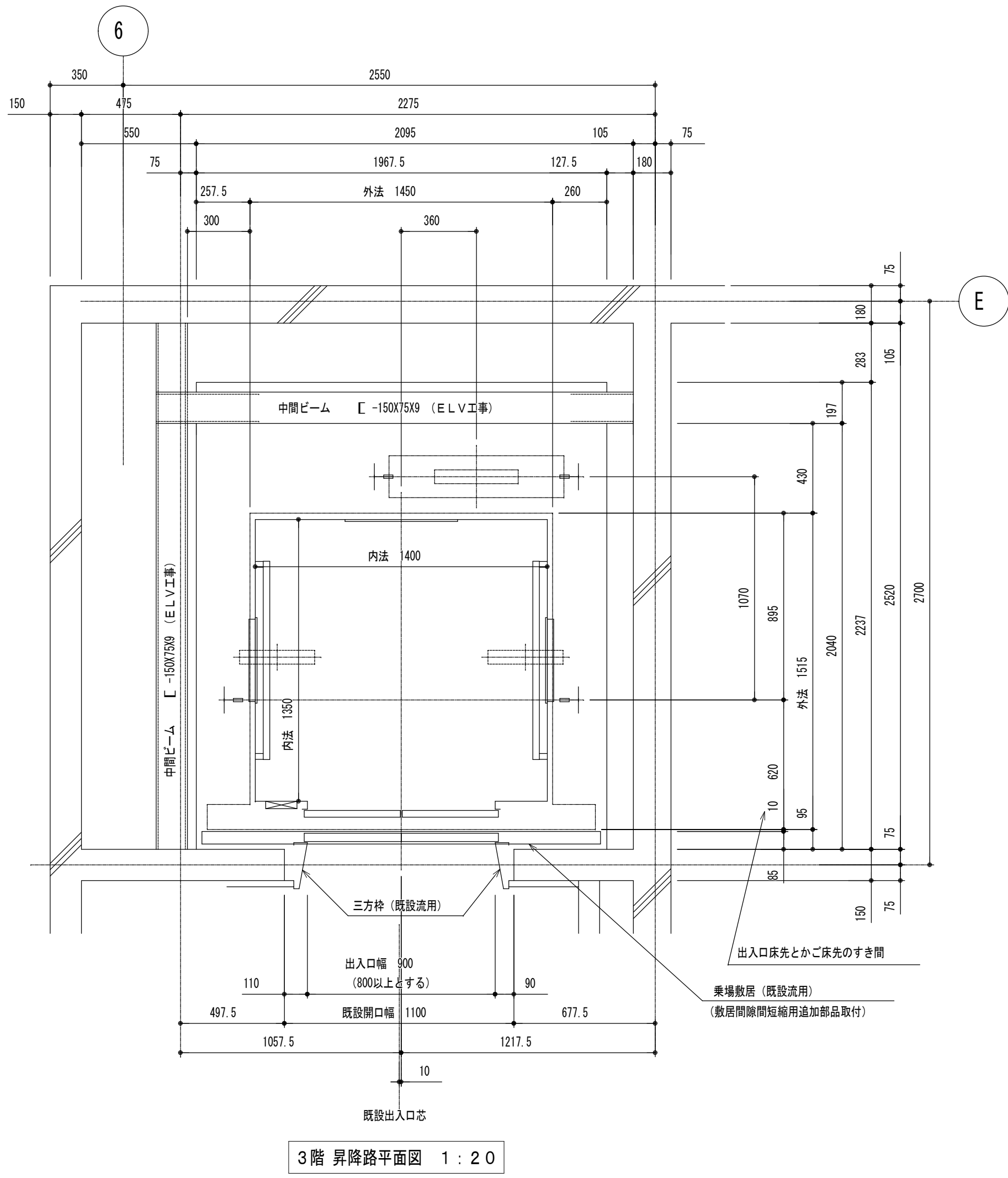
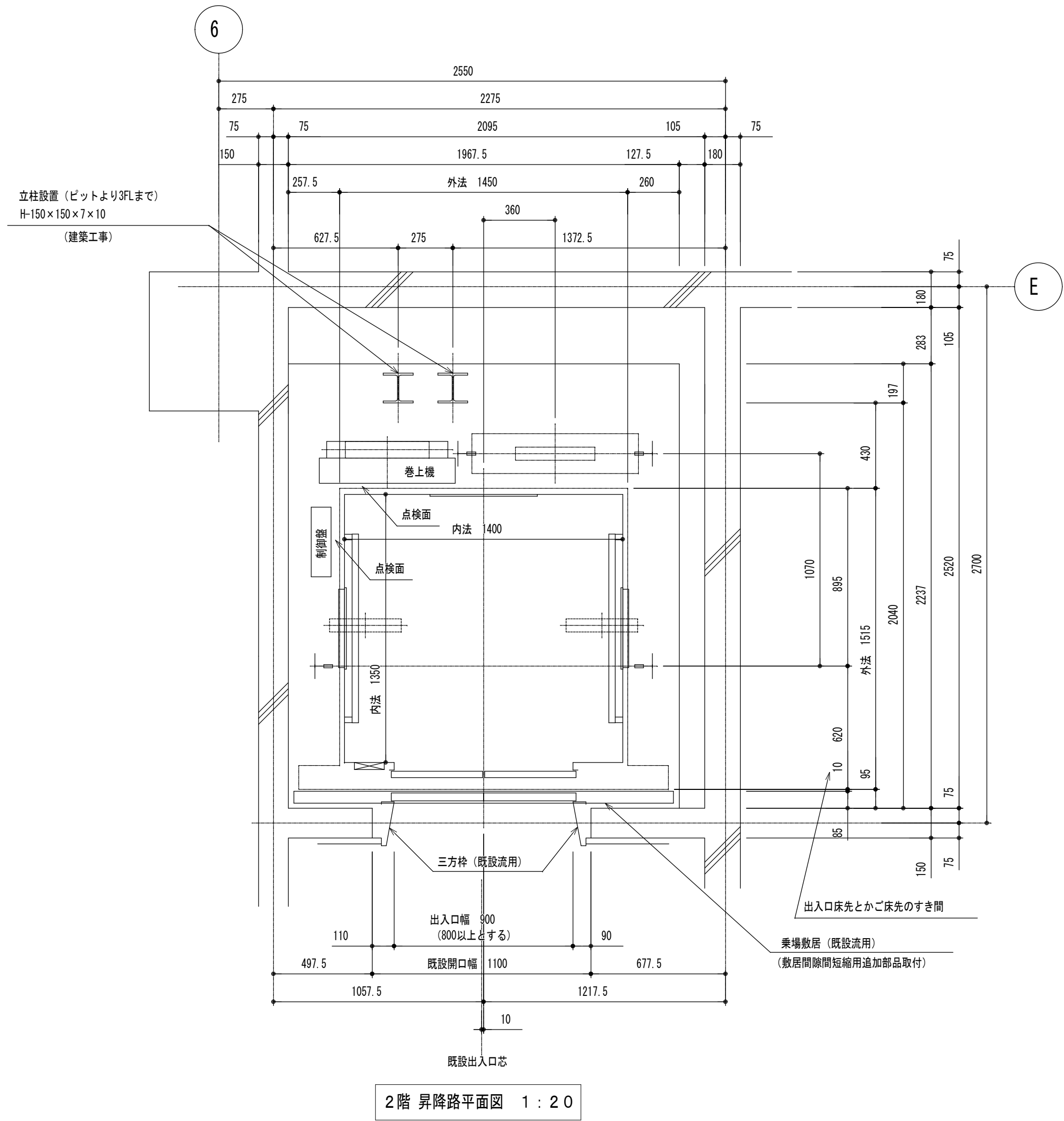
特記仕様書	NO. 1
	公共建築工事標準仕様書（R4）適用
	かご内クリーン運転付
	縦型操作盤 クリアフィルム貼り※ボタン部のみ貼り付け
	横型操作盤 クリアフィルム貼り
	音声案内装置付（日・英2カ国語、緊急時4カ国語）
	防振対策付
	敷居間隙間10mm（敷居間隙間短縮用追加部品取付）
	車いす注意銘板付（横型）（1～3階）
	点字注意銘板付（横型）（1～3階）
	車いす仕様付
	視覚障がい者仕様付（全ての操作盤と乗場ボタンに点字銘板付）
	運転休止スイッチ（1階に取付）
	インターホン応答表示灯付
	乗場戸大型防犯窓付（段差なし あみ入り合わせガラス6.8T+3T）（1～3階）
	かご戸大型防犯窓付（段差なし あみ入り合わせガラス6.8T+3T）
	出入口幅900mm（800mm以上とする）
	メンテナンスサービス提供用カメラ付
	車いす呼び戸開き時間延長
	一般呼び戸開き時間延長
	音声式ボタン（かご）
	非常放送・一般放送用スピーカー付（かご天井上）
	スピーカー用アッテネータを操作盤内に内蔵
	かご内に案内板付（ステンレスヘアライン緑取り）
	マルチビームドアセンサー付
	ケアフルセンサー付
	ケアフルドア付
	かご内荷摺り（ステンレスヘアライン仕上、床からH=300mm）
	かご側板保護マット（高さ：床面から1800mm）付
	かご床マット付
	かご内操作盤非常ボタンに誤操作防止カバー付
	車いす操作盤（主・副）非常ボタンに誤操作防止カバー付
	エコケーブル付
	高調波抑制リアクトル付
	絶縁トランス付
	煙感知器点検用ドアスイッチ付
	4mレール使用
	中間ビーム設置 立柱設置
	巻上機・制御盤設置位置特殊（1FL+5000mm）

項目	工 事 名	建築工事	電気工事	本工事
1	各階エレベーターホール安全間仕切り設置工事			○
2	搬出入口経路の養生工事			○
3	中間ビーム設置			○
4	煙感知器点検扉用ドアスイッチ設置工事			○
5	既設エレベーターの解体工事			○
6	ガイドレール固定用立柱（H-150×150-2型）設置工事（ビット～3FLまで） ※ガイドレール反力に耐える様施工の事	○		
7	既設機械室品撤去後の土間補修工事（モルタル補修、防塵仕上含む）	○		
8	既設昇降路電気配線用開口塞ぎ工事	○		
9	既設機械室～昇降路間、既設配管配線用壁開口新規配線後耐火処理工事	○		
10	ビット底部耐力計算 ※上記強度計算に既存スラブが耐えれない場合は補強工事要（防水仕上け含む）	○		
11	既設ビット機器撤去後土間補修工事（防塵仕上工事含む）	○		
12	1階昇降路内にFFBボックス設置工事			○
13	昇降路FFBボックスまで動力電源線既設延長工事		○	
14	昇降路FFBボックスまでアース線既設延長工事		○	
15	昇降路FFBボックスまで照明電源線既設延長工事		○	
16	昇降路制御盤までインターホン用配管配線既設延長工事		○	
17	昇降路受電制御盤まで火災報知信号用無電圧a接点線新規引込工事		○	
18	昇降路制御盤まで一般兼非常放送用配管配線新規引込工事		○	
19	既設機械室に新規配線用分電盤設置（動力電源量DNによりMCB新設含む）		○	
20	昇降路制御盤まで遠隔監視診断装置用電話線新規引込工事 （現地通信環境確認の上 無線通信不可の場合のみ必要）		○	

電 気 設 備						
		既設	更新後			
号機名		NO. 1	NO. 1			
		AC 3φ 210V 60Hz 1回路	AC 3φ 210V 60Hz 線サイズ×1回路 (EM-CVT)			
動力用電源	線サイズ (mm ²)	14	延長	線サイズ (mm ²)	14	22
	最大引込距離 (m)	_____		最大引込距離 (m)	137	211
	M C B 容量	100A		M C B 容量	30A／台	
	トランス容量	_____		トランス容量	4kVA／台	
	起動KVA	_____		起動KVA	13kVA／台	
照明用電源		2. 0mm φ×1回路	延長	AC 1 φ 100V 60Hz 2mm φ × 1回路		
アース 線		5. 5mm ²	延長	(2mm ² (D 種))		
インターホン用配管配線		0. 9mm ² × 5P	延長	(FCPEV 0. 9 × 5P)		
リモートメンテナンス用配管配線		_____	新規	(現地通信環境確認の上 無線通信不可の場合のみ必要)		
火災報知器無電圧 α 接点支給及び配管配線		_____	新規	印加電圧 DC24V 接点容量 1A (EM-HP 1. 2 × 2C)		
一般兼非常放送用スピーカー用配管配線		_____	新規	EM-HP 1. 2-3C		
上記の配管配線はエレベーター制御盤から各設備ならびに機器の設置場所まで引込み						
注意事項	上記の配管配線はエレベーターの着工前までに本設配線で行込み					

※本図は参考であり、メーカーを特定するものではない。

変更年月日・変更事項	 福 山 市 建 設 局 建 築 部 設 備 課	 <div>株式会社 佐藤設計 〒729-0821 PHONE 086-933-3263 広島県福山市千代田町一丁目16番21号 一般建築士事務所 広島県知事登録 181(1)第4533号 一般建築士 第248907号 酒 井 宏</div>	設計者	工事名称	2024年 3月	概尺率	A-1: 100% A-2: 71% A-3: 50%	工事種別
				福山市しんいち市民交流センター昇降機設備改修工事				昇降機
				図面名称		縮 尺		図面番号
				エレベーター仕様書		—		EV-07



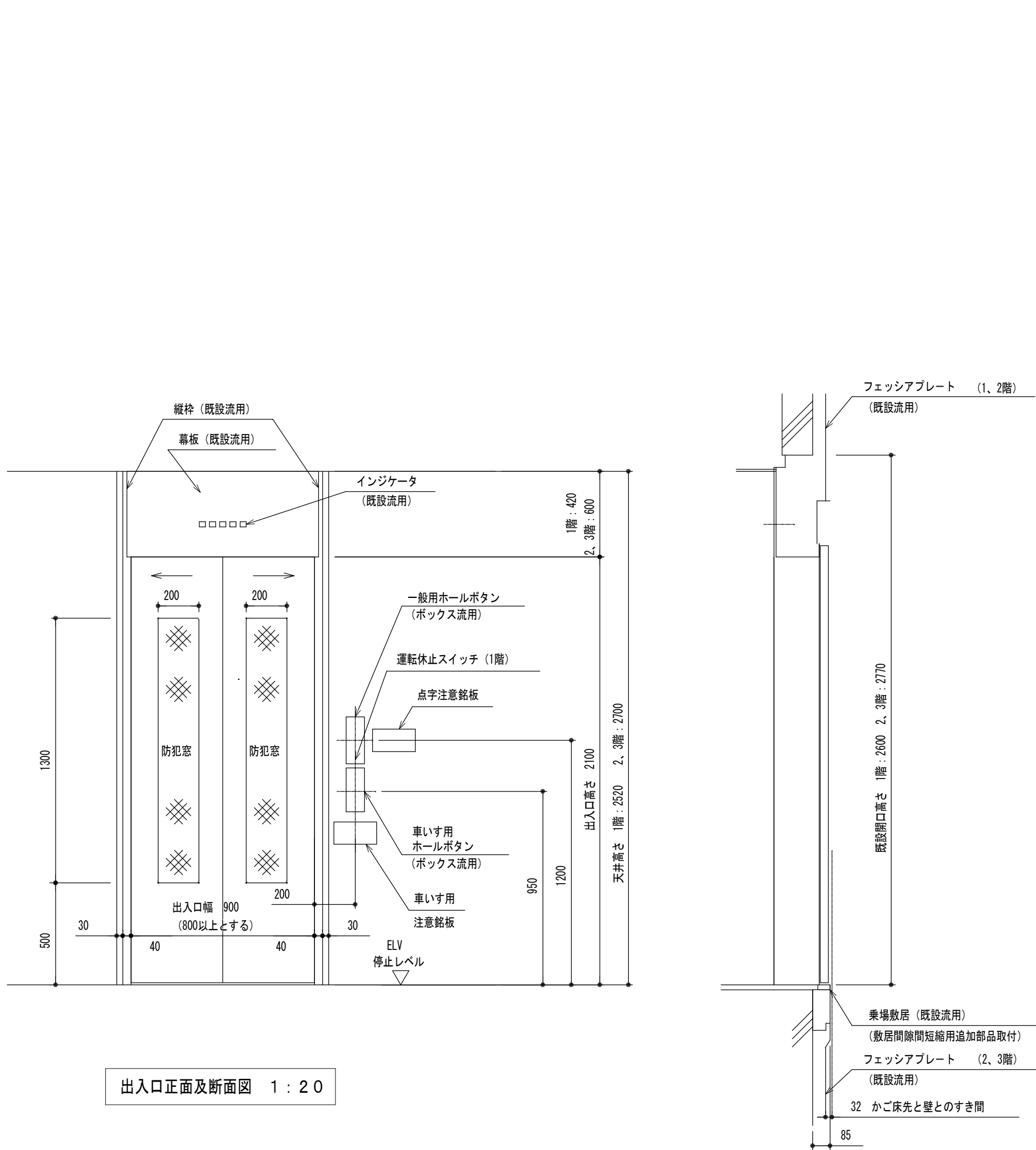
耐震クラス：S14

PK PY PY

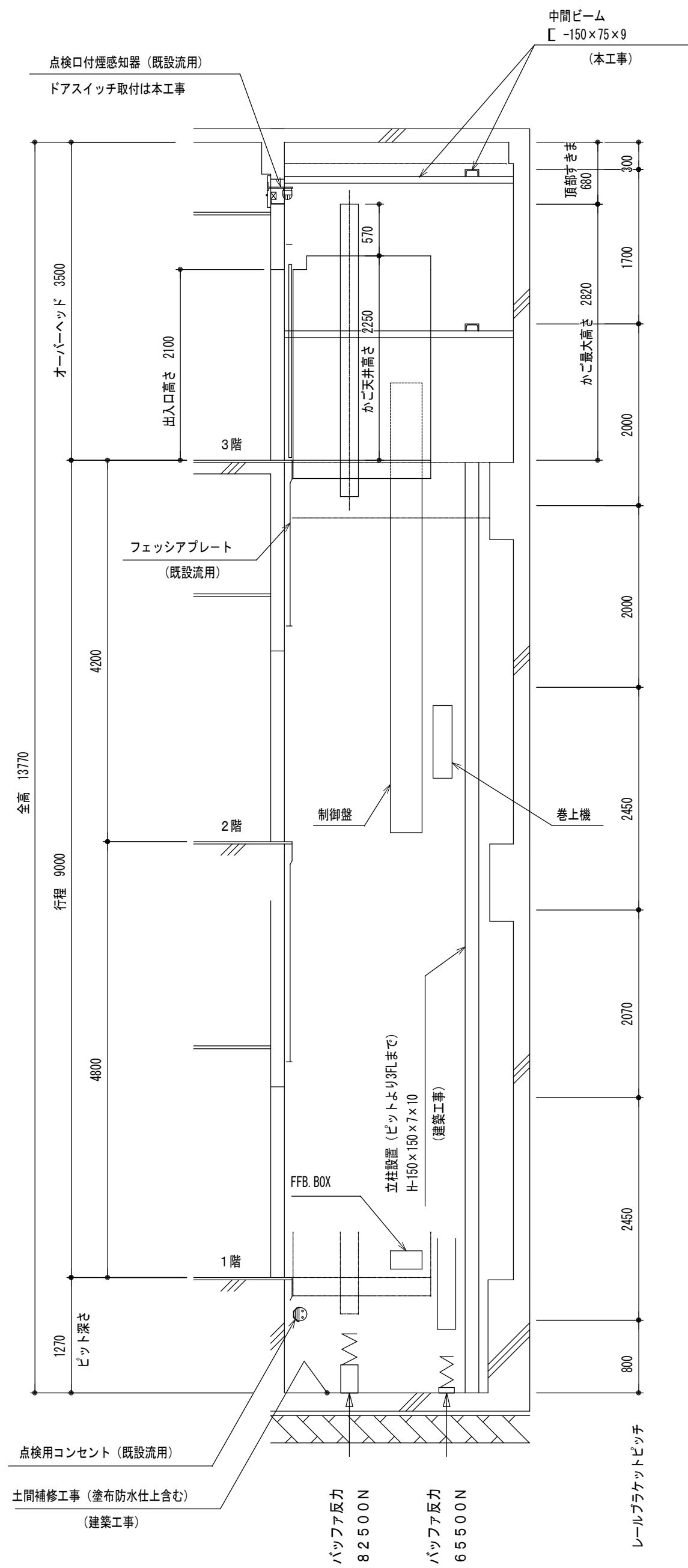
ガイドレール 部分荷重 (N)	かご側		ウエート側	
	PX	PY	PX	PY
N0.1	7300	3950	11200	5600

注) 上記荷重により柱及びはりのたわみは
5mm以下になるよう部材を設計下さい

地震時建物に掛る荷重

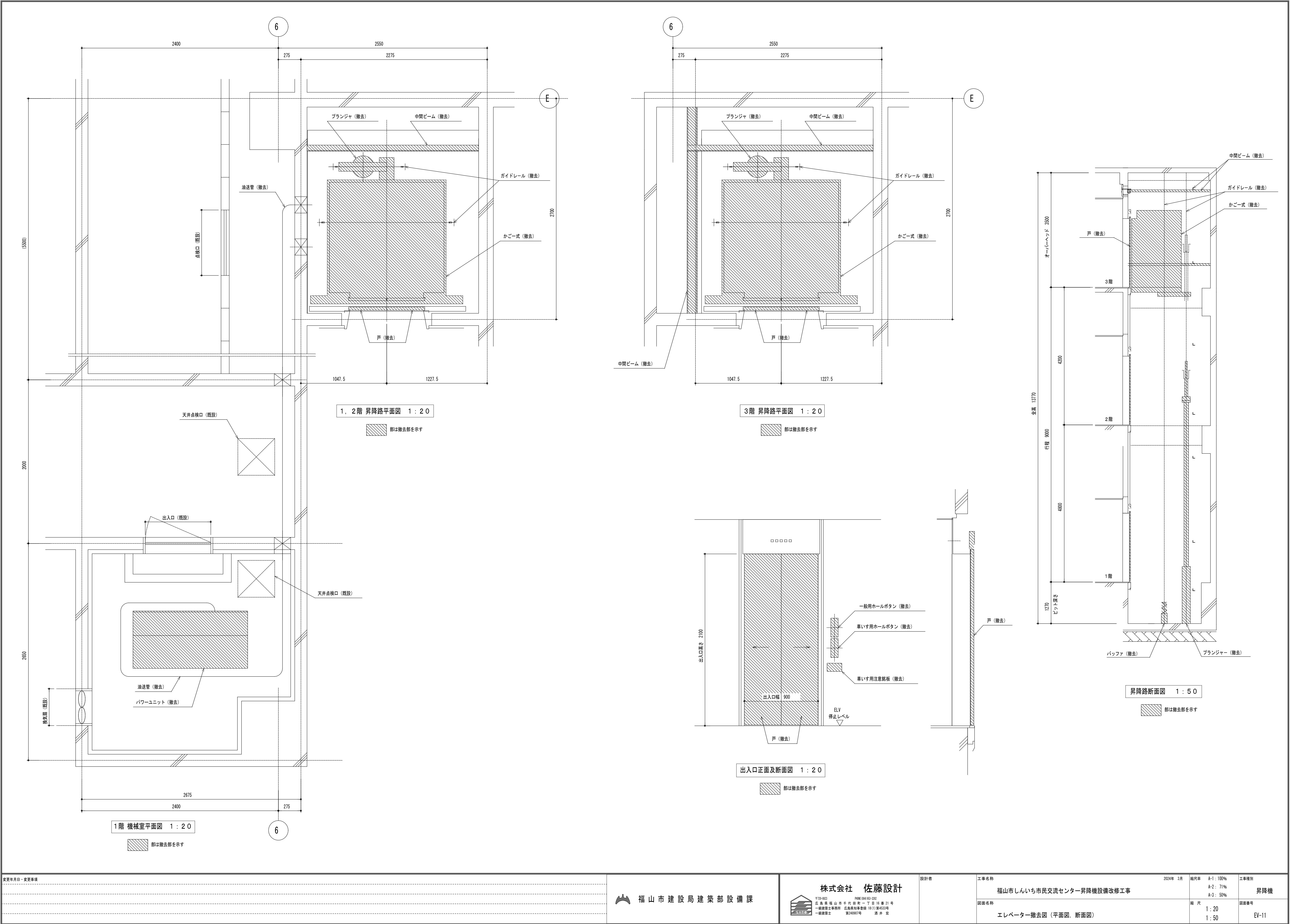


出入口正面及断面図 1 : 2 0

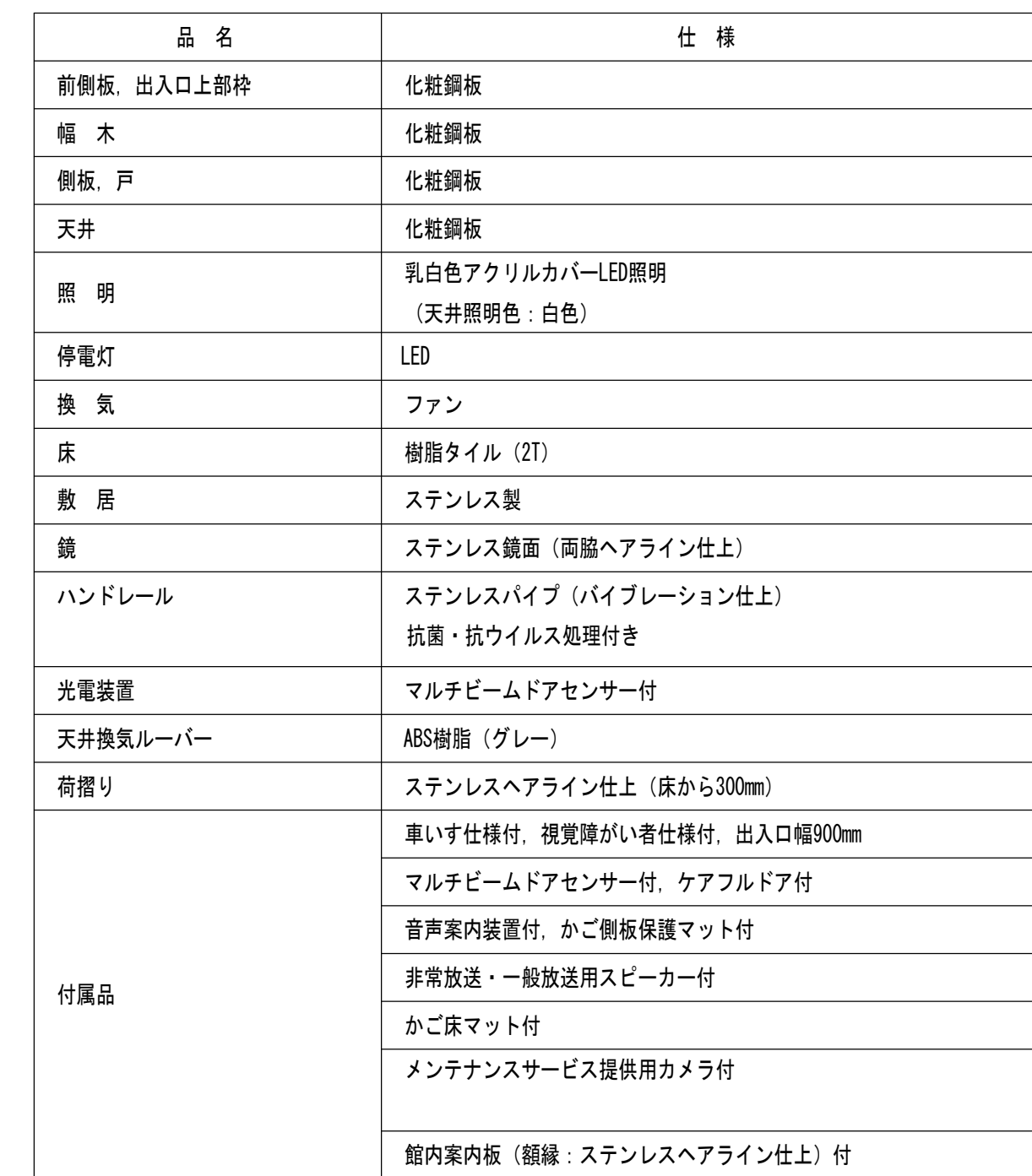
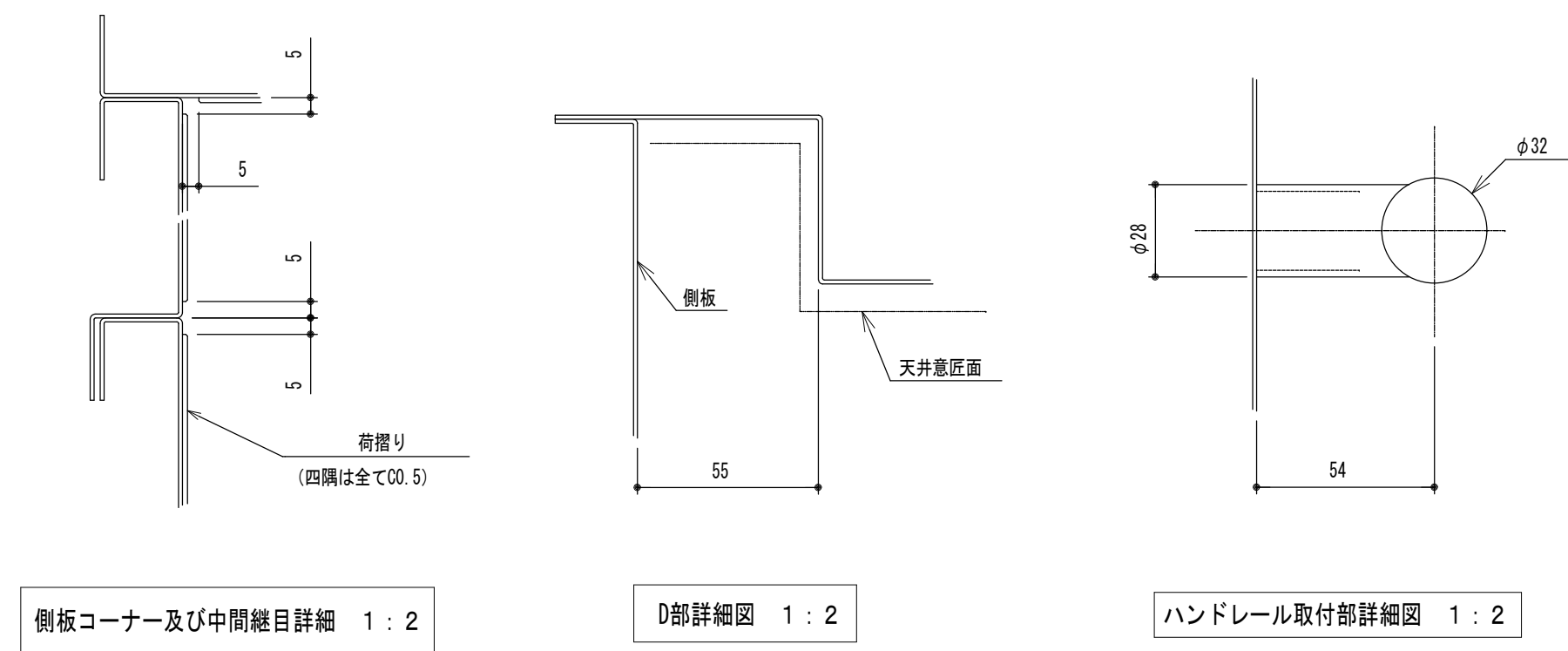
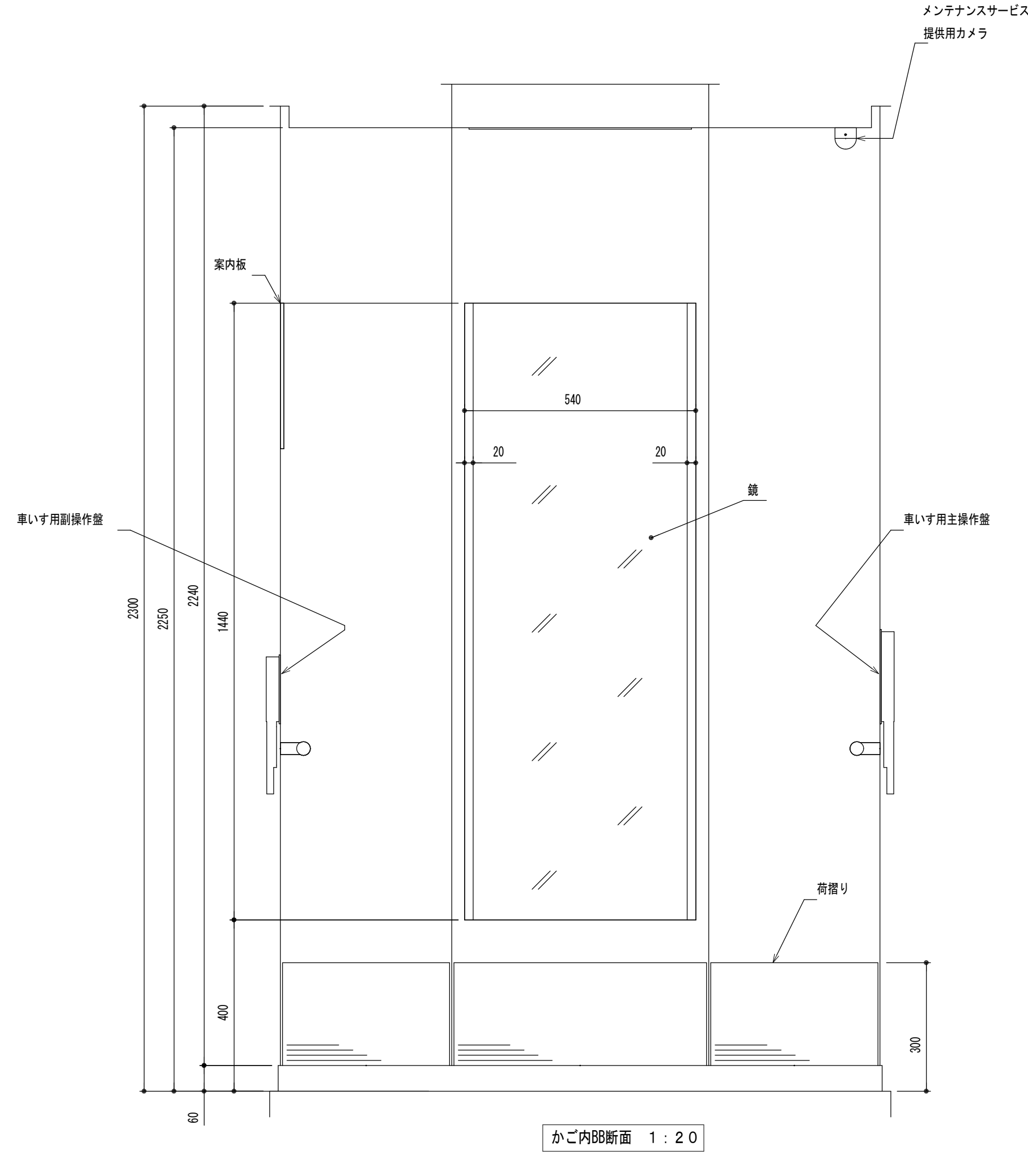


昇降路断面図 1 : 5 0

変更年月日・変更事項	 福山市建設局建築部設備課	 <div>株式会社 佐藤設計</div> <div>〒759-0023 広島県福山市千代田第一丁目15番21号 一般建築士事務所 広島県知事登録 18111 第4533号 一般建築士 第248907号 渡井 宏</div>	設計者	工事名称	2024年 3月	縮尺率	A-1 : 100% A-2 : 71% A-3 : 50%	工事種別
				福山市しんいち市民交流センター昇降機設備改修工事				昇降機
				図面名称		縮 尺	1 : 20 1 : 50	図面番号
出入口詳細図、昇降口断面図								



変更年月日・変更事項	 福山市建設局建築部設備課	 株式会社 佐藤設計 〒759-0023 広島県福山市千代田一丁目15番21号 一般建築士事務所 広島県知事登録 1811 第4533号 一般建築士 第248907号 渡井 宏	設計者	工事名称	2024年 3月	縮尺率	A-1: 100% A-2: 71% A-3: 50%	工事種別
				福山市しんいち市民交流センター昇降機設備改修工事				昇降機
				エレベーター撤去図（平面図、断面図）		縮 尺 1: 20 1: 50		図面番号 EV-11



参考数量書

§ 工事名称 福山市しんいち市民交流センター昇降機設備改修工事

§ 工事場所 福山市新市町大字新市 1 0 6 1 番地 1

特記事項

- 1 この数量書は、福山市建設工事請負契約約款 1 条に定める「設計図書」ではなく参考数量です。従って、契約後の変更等を含意するものではありません。
- 2 数量の算出は次の基準によっています。

※ 「建築数量積算基準・同解説」 (建築工事積算研究会制定)

※ 「建築設備数量積算基準・同解説」 (国土交通省大臣官房官庁営繕部監修)

設 計 書

工事名称 福山市しんいち市民交流センター昇降機設備改修工事

工事場所 福山市新市町大字新市 1 0 6 1 番地 1

【工事概要】

・昇降機設備工事

用途：乗用車いす仕様

積載量（定員）：7 5 0 kg（ 1 1 人）

速度：4 5 m/m i n

制御方式：可変電圧可変周波数制御方式

操作方式：乗合全自動方式

停止ヶ所：3 箇所（ 1 , 2 , 3 階）

・撤去工事

【別途工事】

・建築工事

・電気設備工事

名 称	数 量	単 位	金 額	備 考
直接工事費				
直 接 工 事 費	1	式		
計				
共通費				
共通仮設費	1	式		
現場管理費	1	式		
一般管理費等	1	式		
計				
工事価格	1	式		
消費税等相当額	1	式		消費税率 10 %
工事費	1	式		

機械設備工事		昇降機設備				
名 称	摘 要	数 量	単位	単 価	金 額	備 考
巻き上げ機		1	台			
マシンビーム		1	組			
受電・制御盤		1	台分			
自動着床装置		1	台			
インターホ		1	式			
地震時管制装置		1	式			
火災時管制装置		1	式			
停電時自動着床装置		1	式			
かご		1	台			
乗場扉		3	か所			
乗場位置表示器		3	か所			
レール		1	台分			
ロープ		1	台分			
釣合いおもり		1	台分			
安全装置		1	台分			
緩衝装置		1	台分			
中間ビーム		1	組			
車椅子仕様		1	式			
視覚障害者対応		1	式			
電気配管配線		1	式			

