

2024年度（令和6年度）

福山市 内海町及び沼隈町 地内

椰子の木ロード外1路線剪定業務委託実施設計書

委  
託  
概  
要

剪定工

支障枝剪定

N= 65本

剪定(低木)

A= 120 m<sup>2</sup>

# 【特 記 仕 様 書】

## （樹木の処分）

1.) 剪定・伐採・除草・清掃等により発生した樹木等は表 1.の「受入基準」に基づき、「ふくやま環境美化センター」で「廃棄物搬入届兼許可伝票」を使用し、処分すること。

(ふくやま環境美化センター内で、ごみ種ごとに処分場所が異なるため、分別したうえで、搬入すること)

「廃棄物搬入届兼許可伝票」が必要になった場合は、使用予定枚数を公園緑地課へ報告し受け取ること。

なお、受け取った「廃棄物搬入届兼許可伝票」で未使用のものがあれば、遅滞無く公園緑地課へ返却すること。

表 1. 受入施設および受入基準

	受入施設	ごみ種	受入施設	受入基準 2
①	ふくやま環境美化センター	A	幹の直径 <u>1.0 c m</u> 以下の樹木	<u>長さ 5.0 c m</u> 以下の樹木・草等
		B	幹の直径 <u>2.0 c m</u> 以下の樹木	<u>長さ 2 m</u> 以下の樹木等
②	チップ化施工業者	幹の直径 <u>20 c m</u> を超えるもの		2.)「条件」ア), イ), ウ)

2.) 表 1.①, ②の基準に適合しない樹木（幹の直径が 20 c mを超えるもの）は「チップ」として再利用するため、下記の条件に適合するよう処理し、チップ化施工業者（表 2.）へ直接搬入するものとする。

### 「条件」

ア) 幹の直径 20 c mを超えるものは、長さ 3 m未満に切断し搬入する。

イ) 小枝・葉又は腐っている樹木はチップ化製品に適合しないため取り除いて搬入する。

ウ) 小枝・葉又は腐っている樹木は「ふくやま環境美化センター」へ搬入する。

表 2. チップ化施工業者

①企業名	大光産業	②企業名	笠岡物産・大洋物産
場 所	福山市南松永町四丁目 2-55	場 所	福山市南松永町三丁目 1-52
電話番号	934-4868	電話番号	933-5669
受入時間	8:30~17:00	受入時間	8:30~17:00

### (施工管理)

- 1.) 高木 (せん定・伐採)  
施行前・施工中・施工後の状況を写真管理すること。  
せん定樹木の幹周 (胸高約 1. 20 m) を測定し写真管理すること。
- 2.) 中低木 (せん定・伐採)  
施行前・施工中・施工後の状況を写真管理すること。  
せん定後の樹高・幅・長さ を測定し写真管理すること。
- 3.) 下枝せん定  
下枝せん定とは、地面より高さ 3. 00 m までの支障となる枝並びに道路または隣接する家屋等に侵入している枝等を付根から刈り取ることを言う。  
施工前・施工中・施工後の状況を写真管理すること。
- 4.) 清掃  
施行前・施工状況・施工後の状況を写真管理すること。
- 5.) 除草  
施工前・施工状況・施工後の状況を写真管理すること。
- 6.) 薬剤散布  
施工状況及び薬剤使用量を写真管理すること。
- 7.) 処分  
積込前と積込後の状況を写真管理する。その際には、黒板に「廃棄物搬入届兼許可伝票ナンバー」を明記し写真内へ表示すること。
- 8.) 伐採  
施工前・施工状況・施工後の状況を写真管理すること。
- 9.) 植栽  
施工前・施工状況・施工後の状況を写真管理すること。

### (留意事項)

剪定を実施した樹木 (サクラ) の枝等の切断面に、切口養生剤を塗布すること。

### (交通誘導員)

項目	事項	該当	内容
安全対策	交通誘導員	8人	業務委託範囲内において、通行車両等の誘導を行い、事故等がないよう、安全確保を行うもの。
	特別な交通安全対策が必要		

本業務において交通誘導員の積上げ人数については、正当な理由がある場合を除き、施工実績等による積上げ人数の増員に対する変更は行わない。

### (その他)

- 1.) 本特記仕様書、及び設計図書に明示していない事項又は、その内容に疑義が生じた場合は監督員の指示を受けること。
- 2.) 現場標示板等について  
「第 20 回世界パラ会議福山大会 2025」の周知と機運醸成を図るため、現

場標示板等へ大会ロゴの標示について、ご協力をお願いします。

- ・使用するロゴは「第20回世界バラ会議福山大会2025 ロゴ利用規程」に沿ったものとし、別紙のいずれかのデザインとする。
- ・「第20回世界バラ会議福山大会2025 ロゴ利用規程」に定められた「大会ロゴ利用許諾申請書」の提出は不要とする。
- ・使用する大会ロゴは「大会ロゴデザインガイド」にて配色等が定められているので留意すること。
- ・大会ロゴの標示については任意事項とし、標示に必要な経費は工事費に計上しない。
- ・ロゴ標示期限は2026年（令和8年）3月31日とする。  
(デザインデータについては福山市建設管理部技術検査課へお問い合わせください。)

【使用例】



使用デザイン1



使用デザイン2



# 総括情報表

変更回数 適用単価地区 単価適用日  諸経費体系	0 70 福山市 00-06.05.01(0)  1 公共(一般)	≪凡例≫ Co・・・コンクリート      As・・・アスファルト DT・・・ダンプトラック      BH・・・バックホウ CC・・・クローラクレーン      TC・・・トラッククレーン RTC・・・ラフテレーンクレーン
	当世代	前世代
工種 施工地域・工事場所区分 復興補正区分 週休補正区分 現場事務所等の貸与区分 ICT補正区分 冬期補正係数 緊急工事区分 前払金支出割合区分 契約保証区分	13 道路維持工事 04 一般交通影響有り(2) 00 補正なし 00 補正なし 00 補正なし 00 補正なし 00 補正なし 00 補正なし 00 通常工事 0% 00 補正無し 03 補正しない	
建設技能労働者や交通誘導員等の現場労働者にかかる経費として、労務費のほか各種経費（法定福利費の事業者負担額、労務管理費、安全訓練等に要する費用等）が必要であり、本積算ではこれらを現場管理費等の一部として率計上している。		

# 本工事費 内訳表

費目・工種・施工名称など	数量	単位	単価	金額	備考
本工事費					X1000
道路維持					Y1G01 レベル1
植栽維持工	1	式			Y1G0120 レベル2
樹木・芝生管理工	1	式			Y1G012001 レベル3
樹木剪定 【樹種, 樹高】	1	式			Y1G01200101 レベル4
支障枝剪定 幹周60cm以上					V0001 00
	65	本			単第0 -0001 表
<賃>高所作業車(トラック架装リフト) ブーム型(伸縮ブーム・バスケット型) 作業床高16m, 標準デッキタイプ					KH000264 00
	3	日			
寄植剪定 【樹種, 樹高】					Y1G01200102 レベル4
		m2			
道路植栽工(植樹管理 せん定) 寄植せん定 [規]100m2以上1000m2未満 低木					SS000289 00
	120	m2			単第0 -0003 表

# 本工事費 内訳表

費目・工種・施工名称など	数量	単位	単価	金額	備考
仮設工					Y1G0126 レベル2
	1	式			
交通管理工					Y1G012621 レベル3
	1	式			
交通誘導警備員					Y1G01262101 レベル4
		人			
交通誘導警備員B					R0369 00
	8	人			
**直接工事費** #0020計=支給品等(材料), 無償貸付					
共通仮設費率分					Z0019
計算情報…… 対象額…… 率……					
**共通仮設費計**					
**純工事費**					

# 本工事費 内訳表

費目・工種・施工名称など	数量	単位	単価	金額	備考
現場管理費 計算情報…… 対象額…… 率……					
**工事原価**					
一般管理费率分 計算情報…… 対象額…… 率……					前払補正率…
一般管理費計					
**工事価格**					
**消費税相当額** 計算情報…… 対象額…… 率……					
**工事費計**					



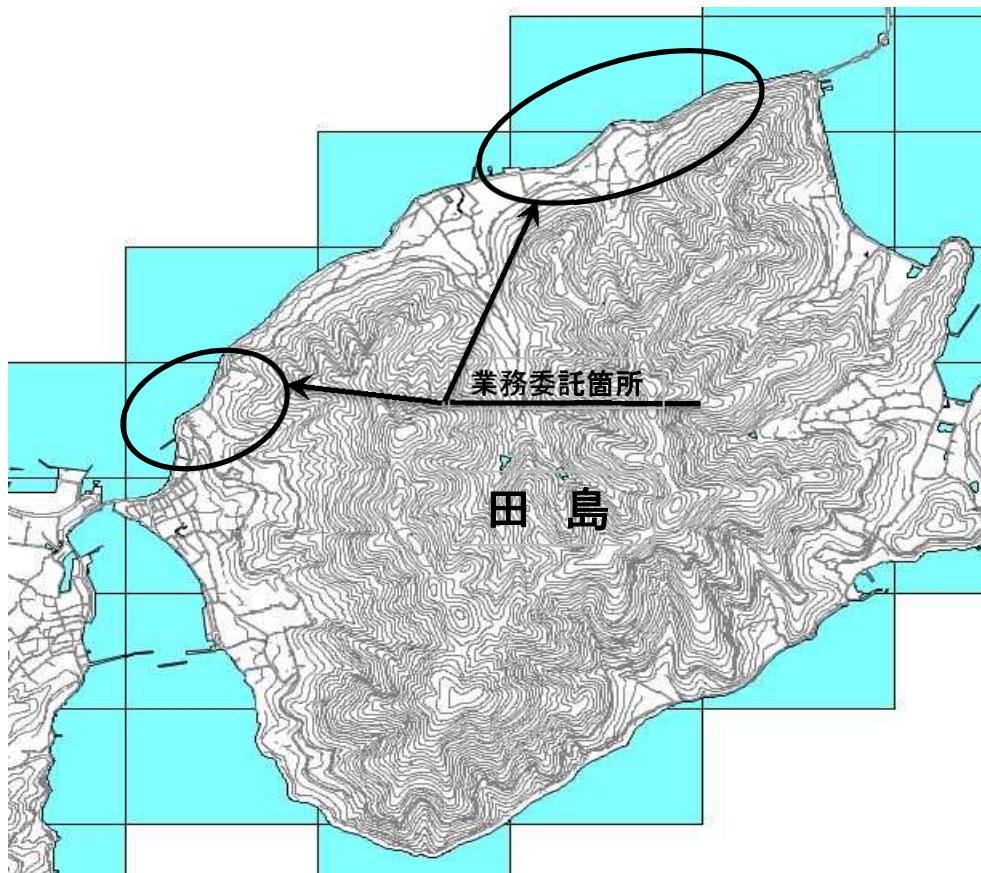






# 位置図

S=1:20000



# 椰子の木ロード (その1)



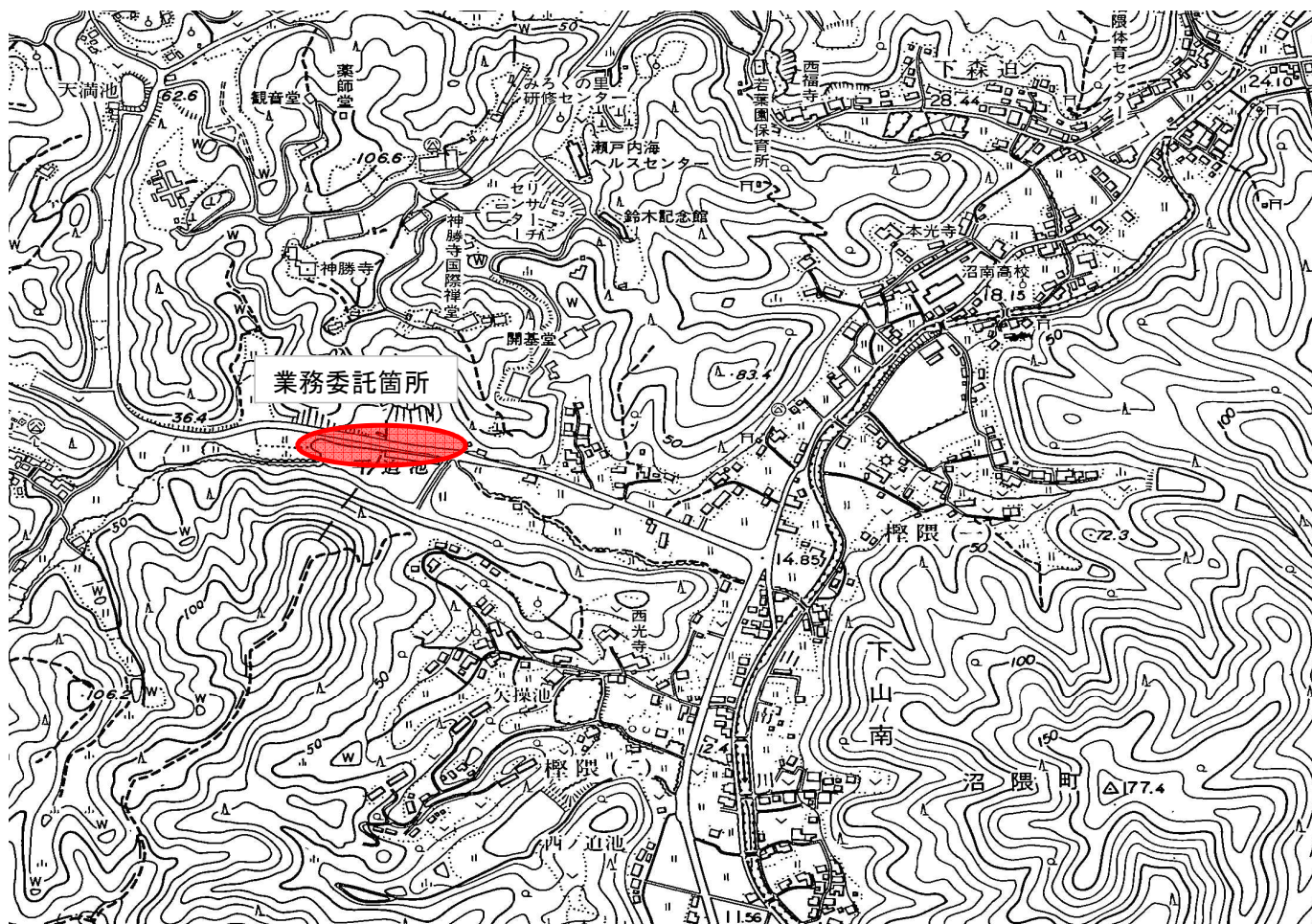
# 椰子の木ロード (その2)



# 椰子の木ロード (その3)



位置図 1:10000







主要地方道鞆松永線

剪定(低木)

アベリア  $A=121.4\text{m}^2$   
( $W=1.0\text{m}$ ,  $H=0.7\text{m}$ ,  $L=50.0\text{m}$ )