

当初設計

2024年度

熊野貯水池

福山市 熊野 町 地内

除草業務委託 実施設計書

委 託 概 要	当初設計	
	除草工 A=43, 200m <sup>2</sup>	

# 特記仕様書

## 第1章 総則

### 第1節 適用

- ・本特記仕様書は、農林整備課 熊野貯水池除草業務委託に適用する。
- ・本特記仕様書に記載のない事項については、次によるものとする。
- ・令和5年8月 広島県 土木工事共通仕様書，「設計図書（別冊図面，仕様書）」，「福山市建設工事執行規則」，「福山市工事検査技術基準」
- ・その他関連規格類

### 第2節 現場代理人の常駐義務

- ・本工事において、現場代理人は常駐しなければならない。  
なお、やむを得ない事情により上記の指定により難しい場合は、監督員と受注者が協議するものとする。

## 第2章 施工条件

### 第1節 工程

#### ・検査期間

- ・本業務の期間は、検査期間として10日間を見込んでいる。

#### ・施工期間

##### <第1期作業>

- ・作業時期 令和6年6月上旬から令和6年7月下旬の期間

##### <第2期作業>

- ・作業時期 令和6年9月上旬から令和6年10月下旬の期間

- ・除草の作業時期は、監督員と協議すること。

### 第2節 公害対策

#### ・排出ガス対策型建設機械の使用促進

- ・令和5年8月 広島県 土木工事共通仕様書で使用を義務づけている排出ガス対策型建設機械においては、第三次基準以上の建設機械の使用に努めること。なお、使用する排出ガス対策型建設機械について、基準値による設計変更は行わない。

### 第3節 安全対策

#### ・交通誘導警備員

- 1 片側交互通行及び通行止め等の交通制限を行う場合は、関係官公署の許可条件を遵守し、関係機関との協議を十分に行うこと。また、地域の地元関係者等周辺を利用する市民への周知徹底を図り、安全かつ円滑な交通を確保して事故発生の無いように努めること。
- 2 作業現場、作業用地内の整理整頓に留意して必要な安全施設の設置等を行い、関係者以外の立入りを禁止して危険防止に努めること。
- 3 本工事における交通誘導員は、交通誘導警備員Bを見込んでいる。尚、交通誘導警備員の実施伝票は原本を提出すること。
- 4 本工事において交通誘導警備員の積上げ人数は、交通誘導警備員の対象となる施工量に対し作業日当たり標準作業量から必要な人数を見込んでいる。したがって、正当な理由がある場合を除き、施工実績等による交通誘導員の積上げ人数の増員に対する変更は行わない。
- 5 受注者は、工事着手に先立ち、交通誘導警備員の配置計画（配置日数及び配置場所）を作成し、監督員と協議すること。

## ・熱中症対策

本工事は、工事現場の熱中症対策に資する経費に関して、補正が必要となる場合には、監督員へ通知を行わなければならない。

経費の補正については以下の条件によるものとする。

- 1 工期（工事の始期日から工事の終期日までの期間で、準備期間、夏季休暇3日間（国民の祝日である山の日次の日から土曜日、日曜日及び振替休日を除く3日間とする。）、工場製作のみを実施している期間、工事全体を一時中止している期間は含まない。）期間中の真夏日の状況に応じて、変更契約時に現場管理費の補正を行うものとする。
- 2 真夏日とは、日最高気温が30度以上の日をいう。また、日最高暑さ指数（WBGT）が25度以上の日をいう。ただし、夜間工事の場合は、作業時間帯の最高気温又は最高暑さ指数（WBGT）を対象とする。
- 3 気温の計測箇所及び結果は、施工現場から最寄りの気象庁の地上気象観測所の気温又は環境省が公表している観測地点の暑さ指数（WBGT）を用いることを標準とする。  
なお、本工事において、上記地上観測所及び観測地点は、「福山」とすることを標準とする。
- 4 受注者は、工事期間中における気温の計測箇所、用いる計測値及び計測期間（計測開始日、計測終了予定日）を明記した施工計画書を工事着手前に提出し、計測結果を工事完成時までに監督員に提出すること。
- 5 受注者は、計測終了日について、工事完成時までに監督員と協議するものとする。
- 6 積算方法は次のとおりとする。
  - (1) 補正方法
    - ア 受注者より提出された計測結果の資料を基に、補正値を算出し現場管理費率に加算する。ただし、現場管理費率の補正は、「積算寒冷地域で施工時期が冬期となる場合の補正」、「緊急工事の場合」及び本通知の補正値を合計し、2%を上限とする。
    - イ 真夏日率＝工期期間中の真夏日÷工期
    - ウ 補正値（%）＝真夏日率×1.2
  - (2) 補正値の計算結果は、パーセント表示で少数点3位を四捨五入して2位止めとする。
- 7 検査員から修補の指示があった場合、修補期間は対象外とする。

#### 第4節 その他

##### ・ 樹木の処分

- ・ 剪定・伐採・除草等により発生した樹木などは、「受入基準」に基づきふくやま環境美化センターで「廃棄物搬入届兼許可伝票」を使用して処分すること。  
業務完了後、報告書・写真・「廃棄物搬入届兼許可伝票」（未使用分）計量表を農林整備課へ提出する事。  
※本伝票は、金券であり公文書ですので紛失等の内容取扱いに注意すること。  
※草等の「燃やせるごみ」の中に空き缶・空き瓶・ペットボトル等の廃棄物が混入しないよう分別すること。
- ・ 受入施設 : ふくやま環境美化センター  
受入基準① : 幹の直径10cm以下の樹木  
受入基準② : 長さ50cm以下の樹木・草等
- ・ 受入施設 : ふくやま環境美化センター  
受入基準③ : 幹の直径20cm以下の樹木  
受入基準④ : 長さ2m以下の樹木等
- ※ふくやま環境美化センターで処分際には、  
受入基準①, ②の場合は「燃やせるごみ」, 受入基準③, ④の場合は「燃やせる粗大ごみ」で処分すること。

#### 第3章 その他

##### 第1節 その他項目

- ・ 本特記仕様書及び設計図書に明示していない事項または、その内容に疑義が生じた場合は、監督員の指示を受けること。
- ・ 本委託は、法定外の労災保険契約の保険料を見込んでいます。

##### 第2節 現場標示板

###### 【現場標示板等について】

「第20 回世界バラ会議福山大会2025」の周知と機運醸成を図るため、現場標示板等へ大会ロゴの標示について、ご協力をお願いします。

- ・ 使用するロゴは「第20 回世界バラ会議福山大会2025 ロゴ利用規程」に沿ったものとする。
- ・ 「第20 回世界バラ会議福山大会2025 ロゴ利用規程」に定められた「大会ロゴ利用許諾申請書」の提出は不要とする。
- ・ 使用する大会ロゴは「大会ロゴデザインガイド」にて配色等が定められているので留意すること。
- ・ 大会ロゴ標示については任意事項とし、標示に必要な経費は工事費に計上しない。
- ・ ロゴ標示期限は2026年（令和8年）3月31日とする。  
(デザインデータについては福山市建設管理部技術検査課へお問い合わせください。)

# 総括情報表

変更回数 適用単価地区 単価適用日  諸経費体系	0 70 福山市 00-06.04.01(0)  9 公共(011015～)		
	当世代	前世代	
諸経費工種 工事費端数区分 週休補正区分 施工地域・工事場所区分 契約保証費区分 前払支出割合区分 軽油区分 復興補正区分 ICT補正区分	15 その他土木工事(2) 01 千円未満切捨 00 補正なし 02 一般交通影響有り(2) 03 計上しない 00 補正なし 00 一般軽油使用 00 補正なし 00 補正なし		

# 除草工

# 内訳表

費目・工種・施工名称など	数 量	単 位	単 価	金 額	備 考
除草工					
除草工					レベル1
機械除草 除草，集草，積込・運搬	1	式			00
運搬（伐開・除根・除草） 運搬距離16 k m	43,200	m2			単第 0 -0001号表
安全費	129	空m3			00
安全費	1	式			単第 0 -0003号表
安全管理員	1	式			レベル2
安全費	1	式			レベル3
安全管理員	1	式			レベル4
交通誘導警備員B	1	式			00
直接工事費	2	人			

# 除草工

# 内訳表

	費目・工種・施工名称など	数 量	単 位	単 価	金 額	備 考
共通仮設費率 分額						
共通仮設費計						
純工事費						
現場管理費						
工事原価						
一般管理費率 分						
一般管理費計						
** 工事価格計 **						
** 消費税相 当額計 **						





# 施工単価表

機械除草  
除草，集草，積込・運搬

単第 0 -0001号表

1000

m2 当り

名称・規格など	数量	単位	単価	金額	備考
土木一般世話役	0.49	人			
特殊作業員	0.9	人			
普通作業員	1.1	人			
軽作業員	0.07	人			
草刈機 肩掛式 カッタ径 255mm	0.9	日			
普通トラック運転 2 t 積	1.6	時間			単第 0-0002号表
諸雑費	11	%			
***合計***	1,000	m2			
**単位当り**	1	m2			





# 施工単価表

ダンプトラック運転  
オンロード・ディーゼル・10t積級

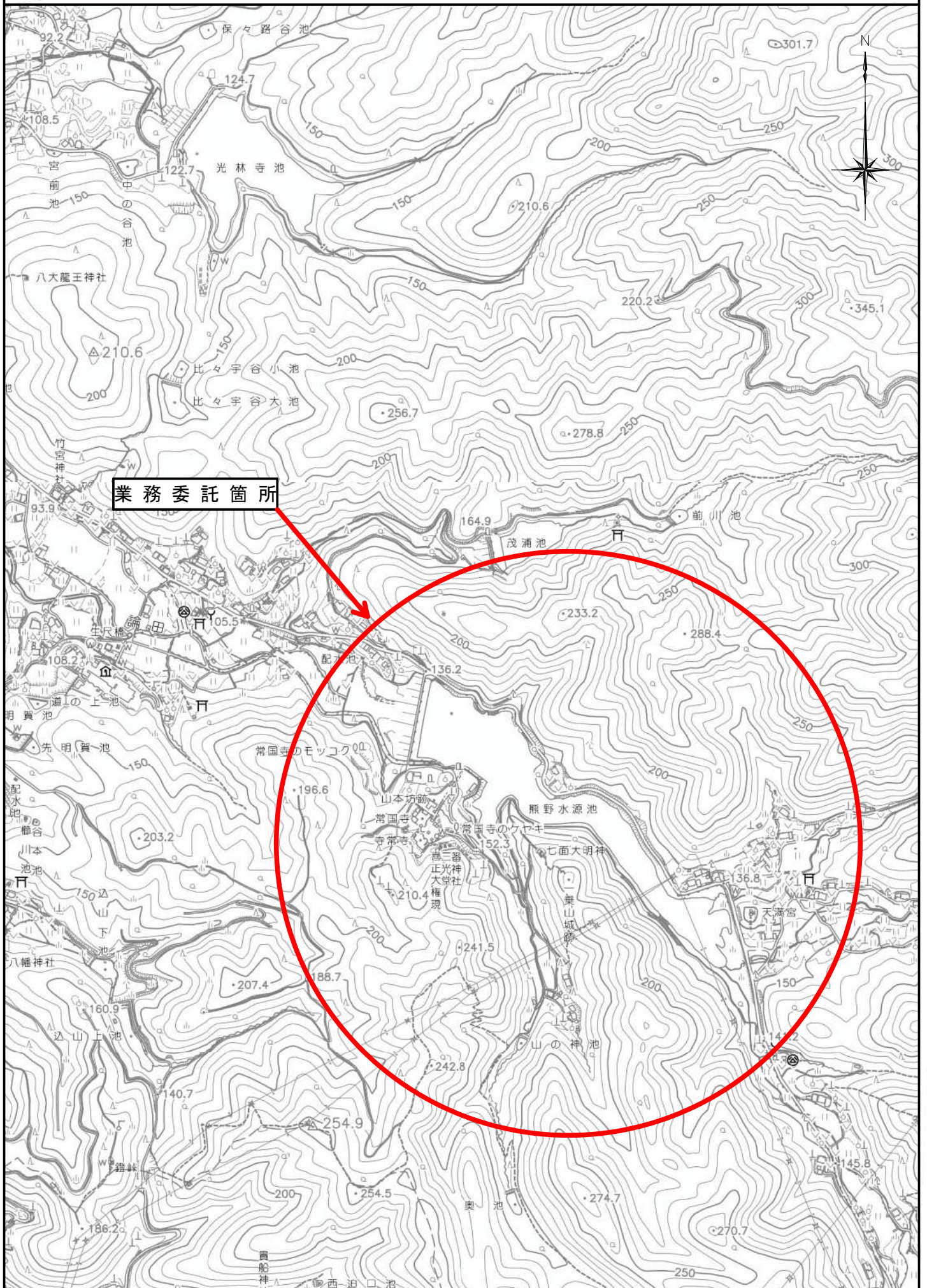
単第 0 -0004号表

1 日 当り

名称・規格など	数 量	単 位	単 価	金 額	備 考
軽油 パトロール給油,2~4KL積載車給油	60.00	L			
運転手(一般)	1.00	人			
ダンプトラック オンロード・ディーゼル 10t積級	1.29	供用日			
タイヤ損耗費 ダンプトラック 10t (良)	1.29	供用日			
諸雑費	1	式			
**単位当り**	1	日			
A=5 C=60 E=1 G=0	オンロード・ディーゼル・10t積級 軽油消費量(L/日) 路面状況:良好 労務単価の夜間等割増率		B=1 D=1.29 F=1	運転労務数量(人/日) 機械損料数量(供用日/日)	

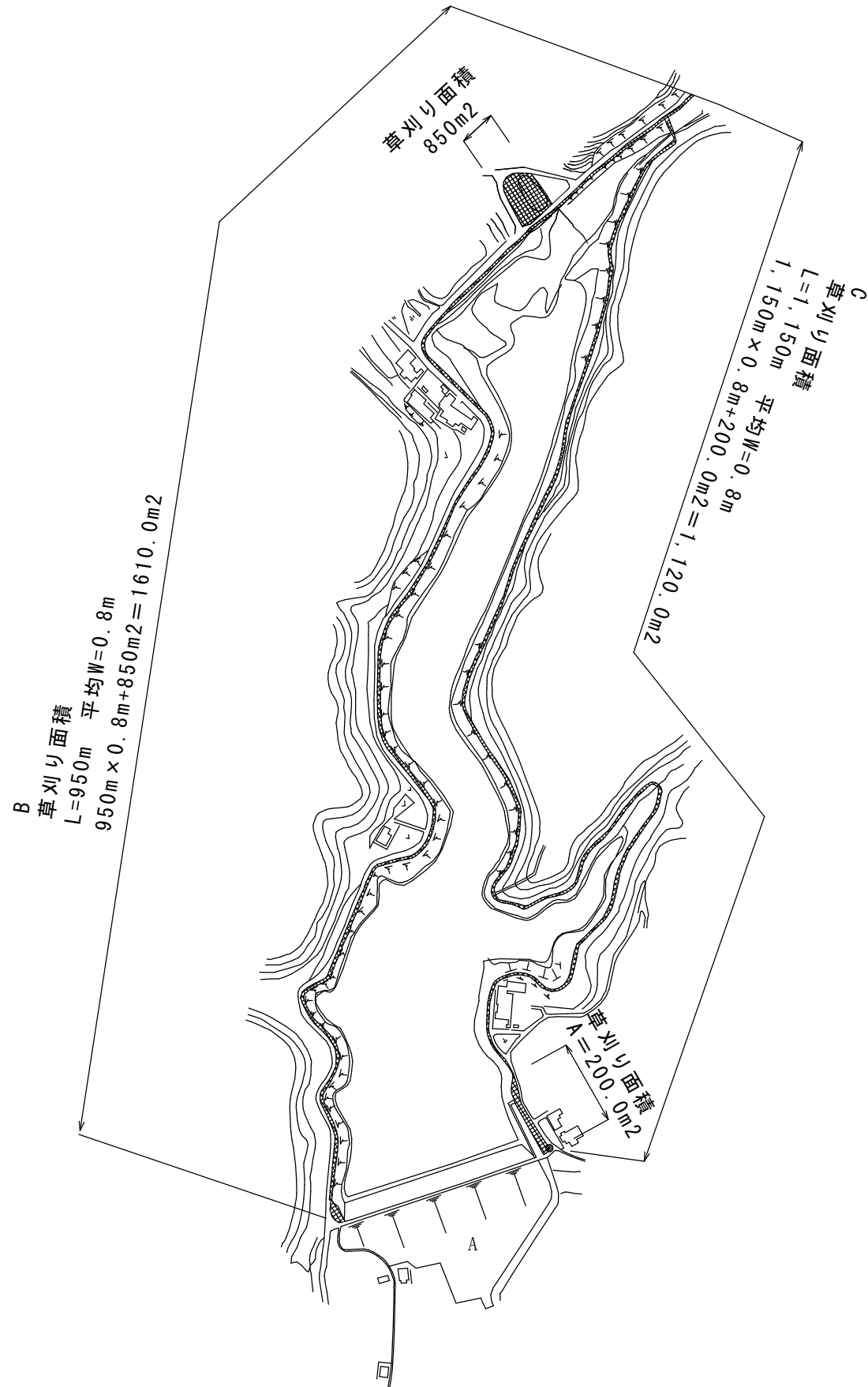


位置図 S=1/10,000

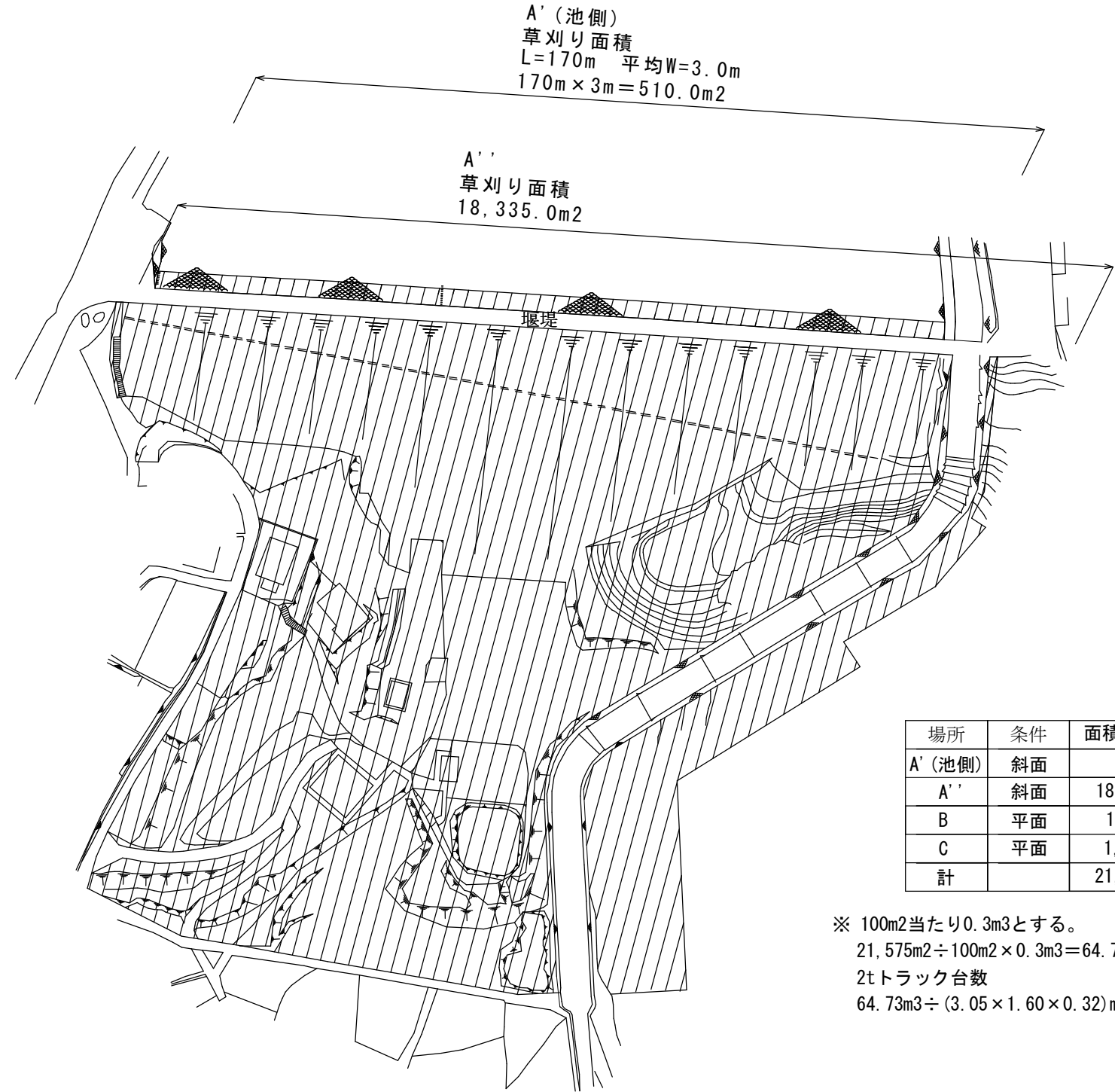


業務委託箇所

熊野貯水池全体図



A 詳細図  
熊野貯水池



場所	条件	面積 (m <sup>2</sup> )
A' (池側)	斜面	510
A''	斜面	18,335
B	平面	1,610
C	平面	1,120
計		21,575

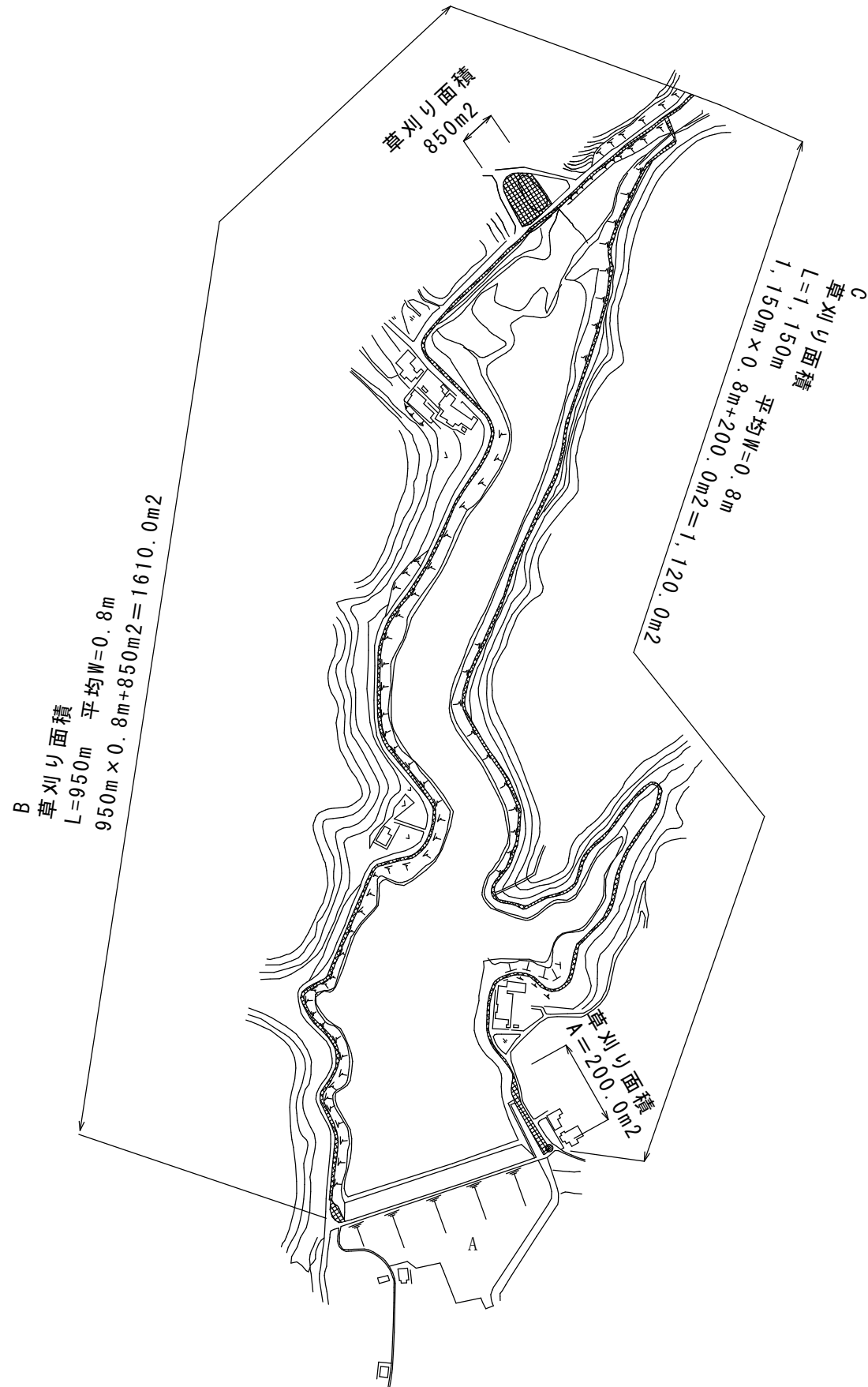
※ 100m<sup>2</sup>当たり0.3m<sup>3</sup>とする。  
 $21,575\text{m}^2 \div 100\text{m}^2 \times 0.3\text{m}^3 = 64.73\text{m}^3$   
 2tトラック台数  
 $64.73\text{m}^3 \div (3.05 \times 1.60 \times 0.32)\text{m}^3/\text{台} = 41.5\text{台}$

1回目

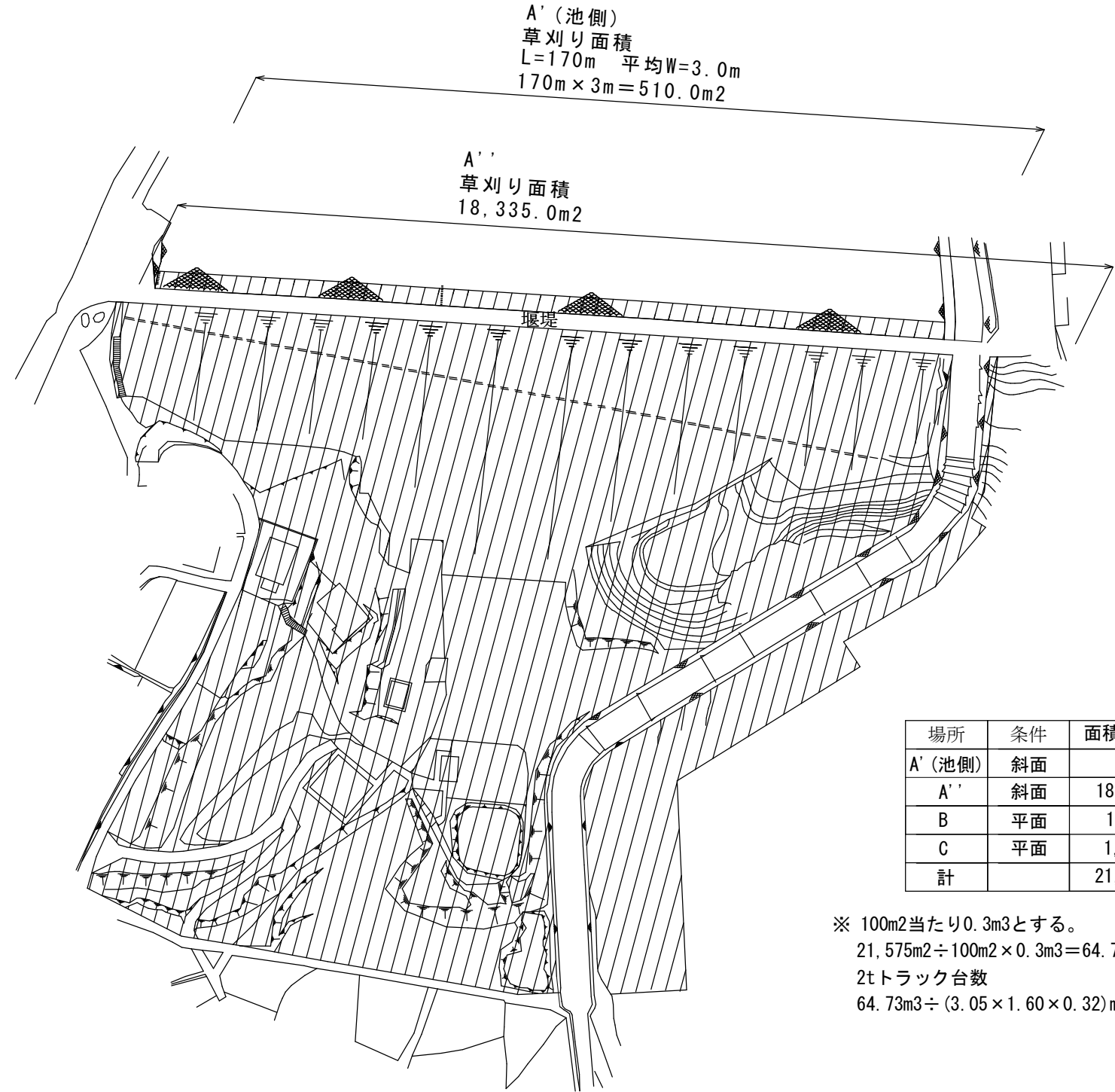
設計年月：2024年 4月

業務名	熊野貯水池除草業務委託		
業務場所	福山市熊野町地内		
図面	平面図		
図面番号	1/2	縮尺	NON
福山市			

熊野貯水池全体図



A 詳細図  
熊野貯水池



場所	条件	面積 (m <sup>2</sup> )
A' (池側)	斜面	510
A''	斜面	18,335
B	平面	1,610
C	平面	1,120
計		21,575

※ 100m<sup>2</sup>当たり0.3m<sup>3</sup>とする。  
 $21,575\text{m}^2 \div 100\text{m}^2 \times 0.3\text{m}^3 = 64.73\text{m}^3$   
 2tトラック台数  
 $64.73\text{m}^3 \div (3.05 \times 1.60 \times 0.32)\text{m}^3/\text{台} = 41.5\text{台}$

2回目

設計年月：2024年 4月

業務名	熊野貯水池除草業務委託		
業務場所	福山市熊野町地内		
図面	平面図		
図面番号	2/2	縮尺	NON
福山市			