

現場説明書（技術的事項）

工事名 福山市立熊野小学校正門他改修工事

（●印を適用）

1. 「建設工事に係る資材の再資源化等に関する法律（建設リサイクル法）」

第9条第1項に規定する対象工事

該当する 該当しない

2. 別途工事

なし

3. 現場の状況

設計図のとおり

4. 留意事項

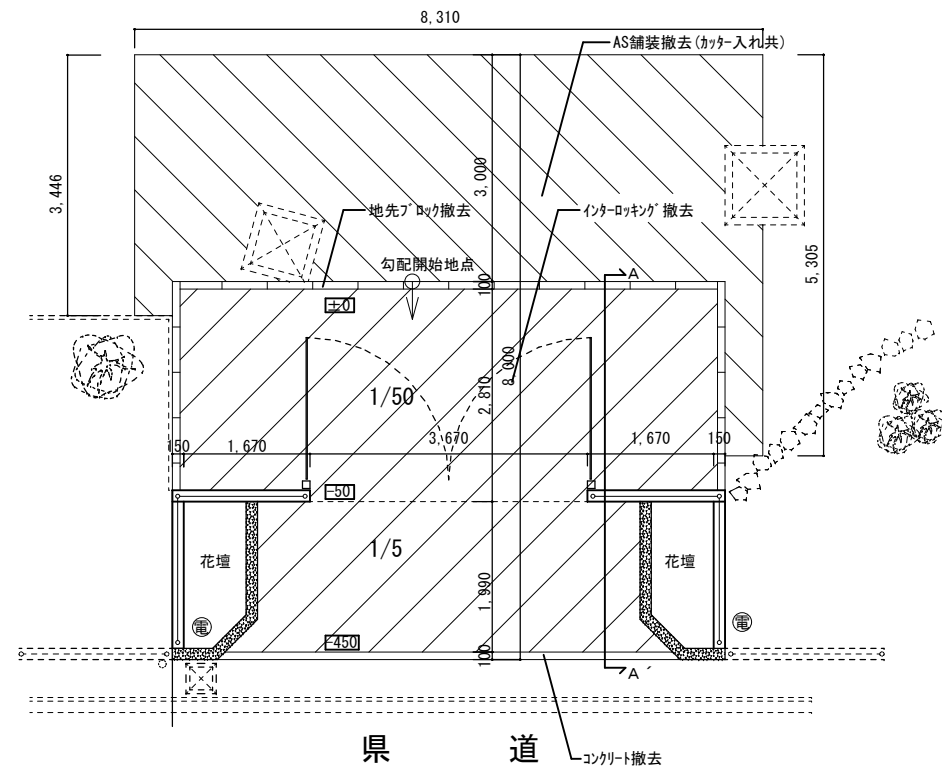
- ① 本工事受注者は、地元企業・地場製品の活用に努めてください。
- ② 工事中は学校運営と同時使用となるため、仮囲い等を設置し、事故の無いよう十分注意してください。
- ③ 工事期間中は、周辺地域、児童、職員及び第三者の安全に細心の注意を払い、危険の無いよう対策を講じてください。構内管理については学校管理者との協議、調整を十分に行ってください。
- ④ 工事車両の出入り口と児童、学校関係者の出入り口が重複するため、大型車等の出入りには必要に応じて交通誘導員を配置し、安全管理に努めてください。
- ⑤ 工事関係車両の駐車場は、学校管理者と協議が必要です。
- ⑥ 現場着手は、夏休み(8月1日予定)としてください。
- ⑦ 解体・撤去物以外のものに損傷を与えないよう対策を講じてください。
- ⑧ この工事は、建設リサイクル法の対象工事に該当しませんが、特定建設資材の再資源化に努めるとともに、産業廃棄物は適切に処理してください。
- ⑨ 実施工程表を契約後14日以内に提出するとともに、速やかに承認図、施工計画書等の承諾を受けてください。
- ⑩ 本工事は、法定外の労災保険を見込んでいます。

5. 工事における「第20回世界パラ会議福山大会2025」ロゴの標示について

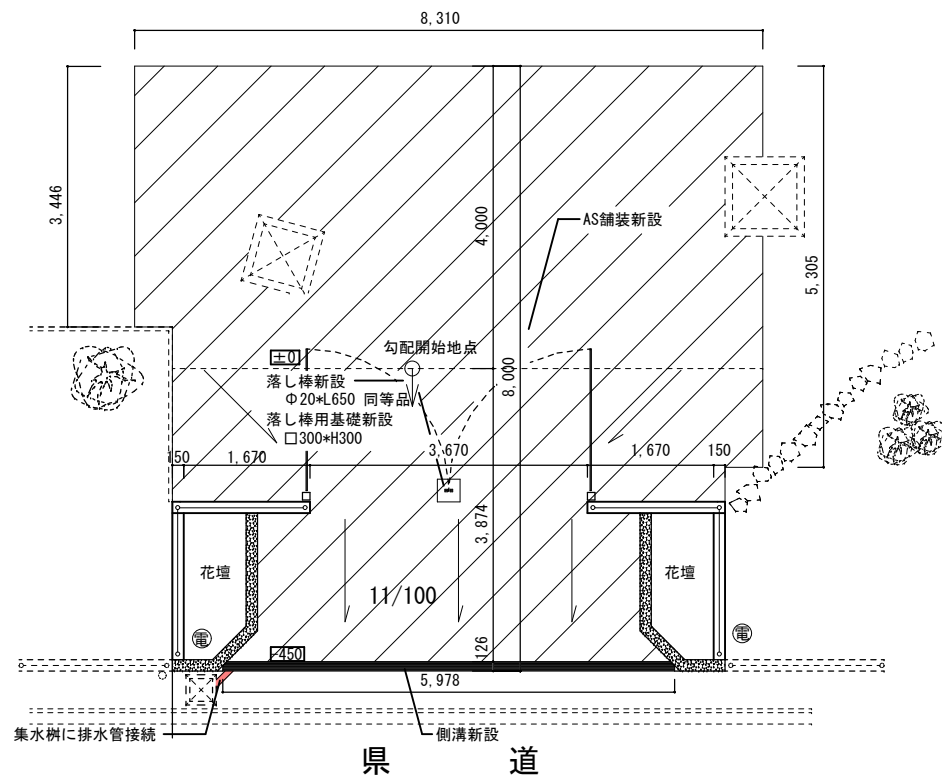
「第20回世界パラ会議福山大会2025」が2025年5月18日から24日にかけて開催されます。については、周知と機運醸成を図るため、工事現場に掲げる標識として、大会ロゴの標示のご協力をお願いします。

- ・使用するロゴは「第20回世界パラ会議福山大会2025ロゴ利用規程」に沿ったものとし、指定のデザインとする。
- ・「第20回世界パラ会議福山大会2025ロゴ利用規程」に定められた「大会ロゴ利用許諾申請書」の提出は不要とする。
- ・使用する大会ロゴは「大会ロゴデザインガイド」にて配色等が定められているので留意すること。
- ・大会ロゴの標示については任意事項とし。標示する際は、発注課へ必ず連絡すること。
- ・ロゴ標示期限は2026年(令和8年)3月31日とする。

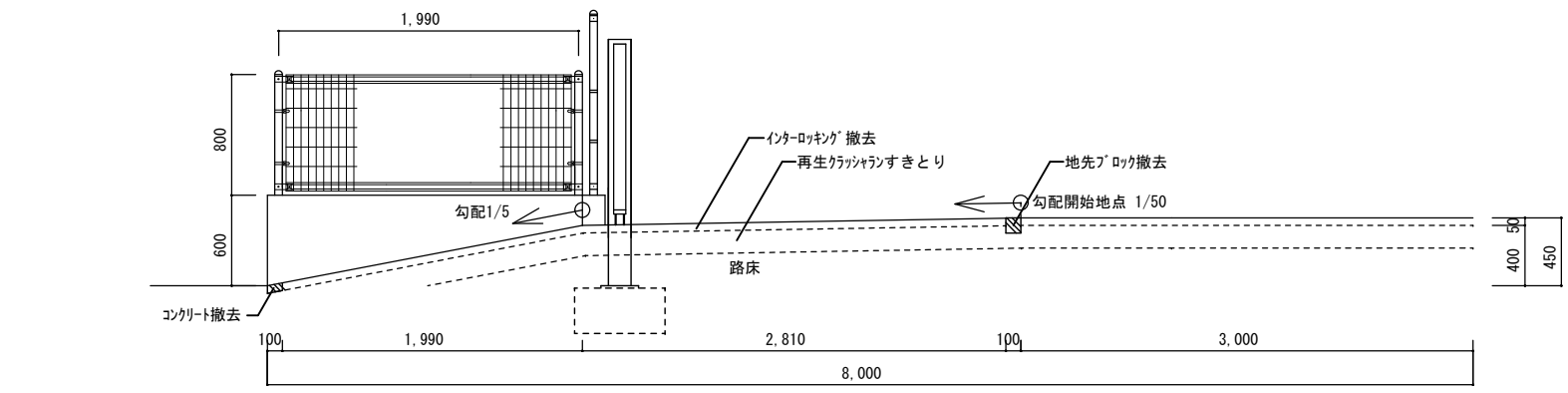
(デザインデータについては福山市建設管理部技術検査課へ問合せください。)



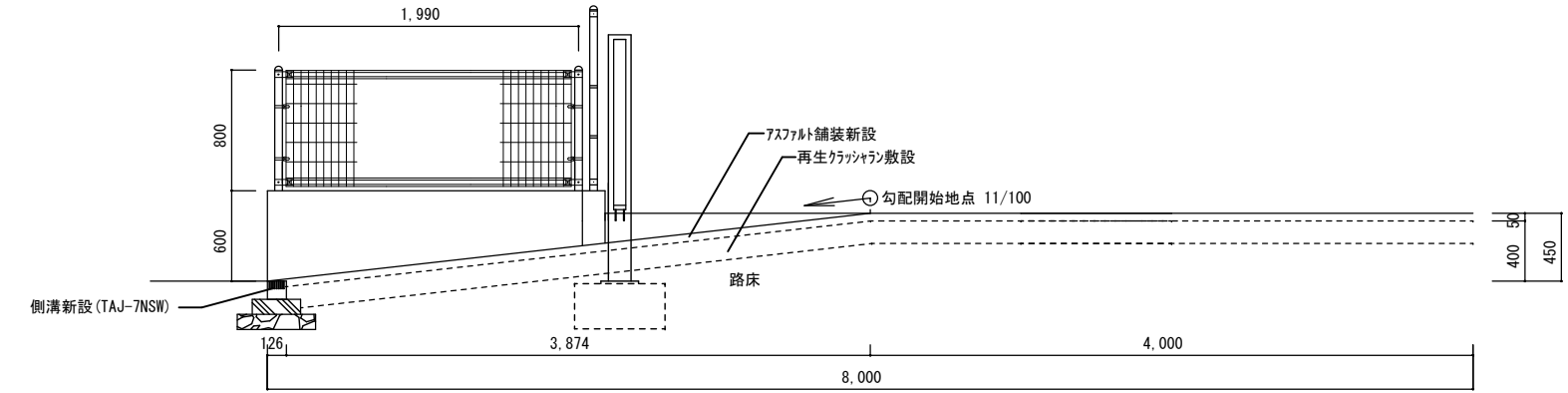
改修前 平面図 S=1:100



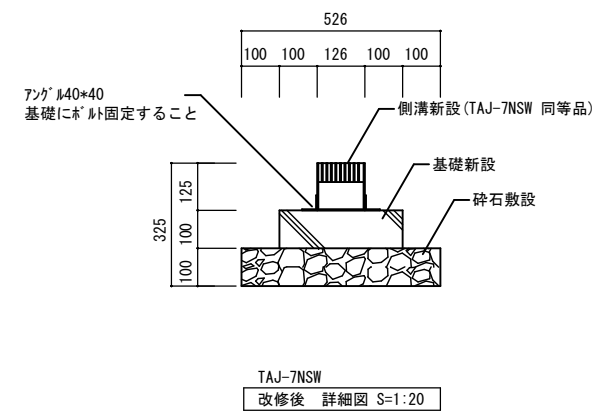
改修後 平面図 S=1:100



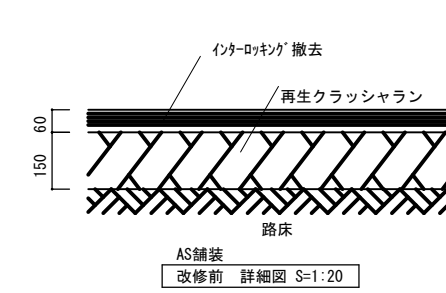
A-A' 断面
改修前 断面図 S=1:50



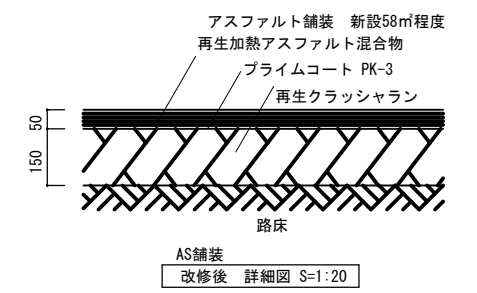
A-A' 断面
改修後 断面図 S=1:50



TAJ-7NSW
改修後 詳細図 S=1:20



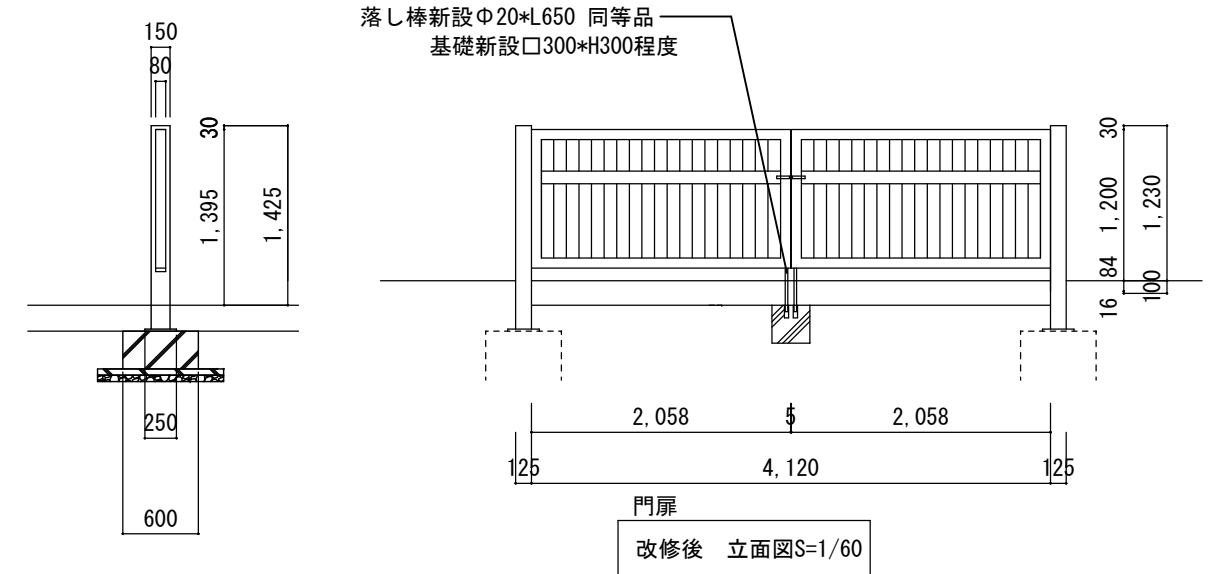
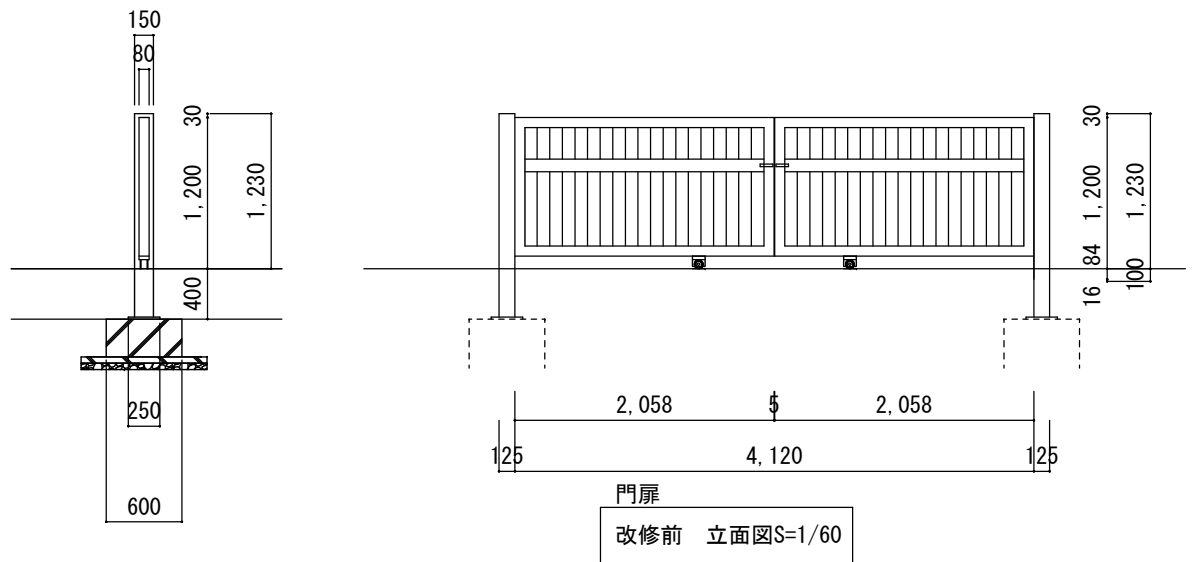
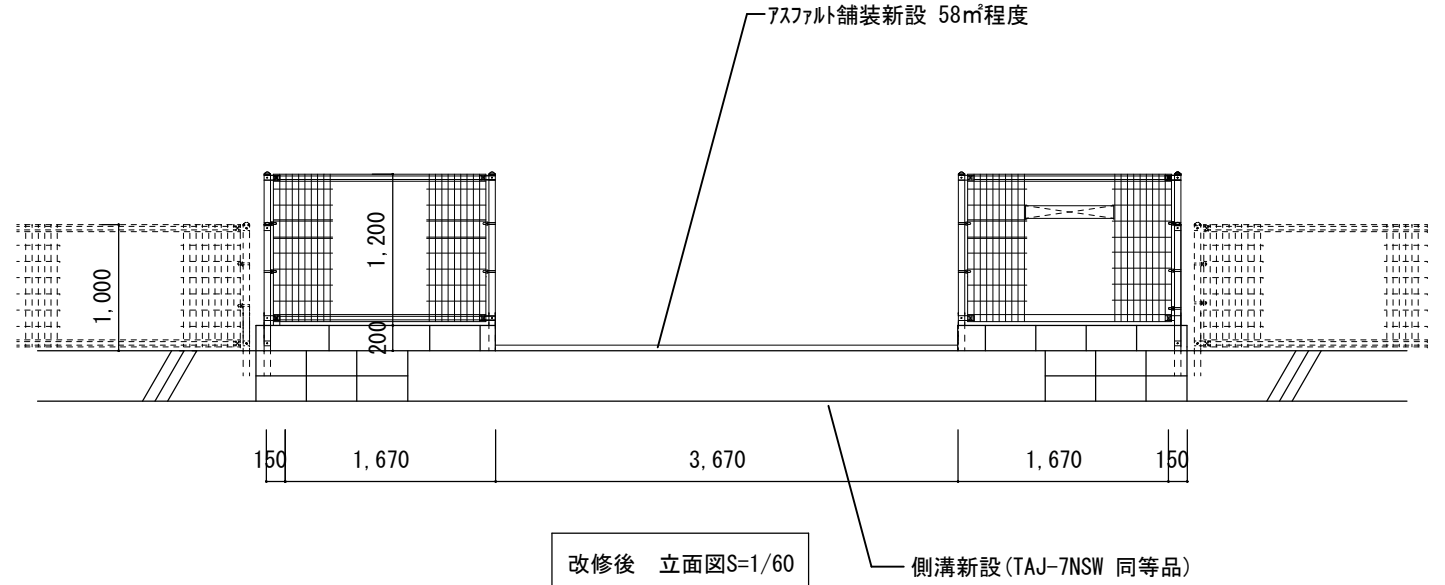
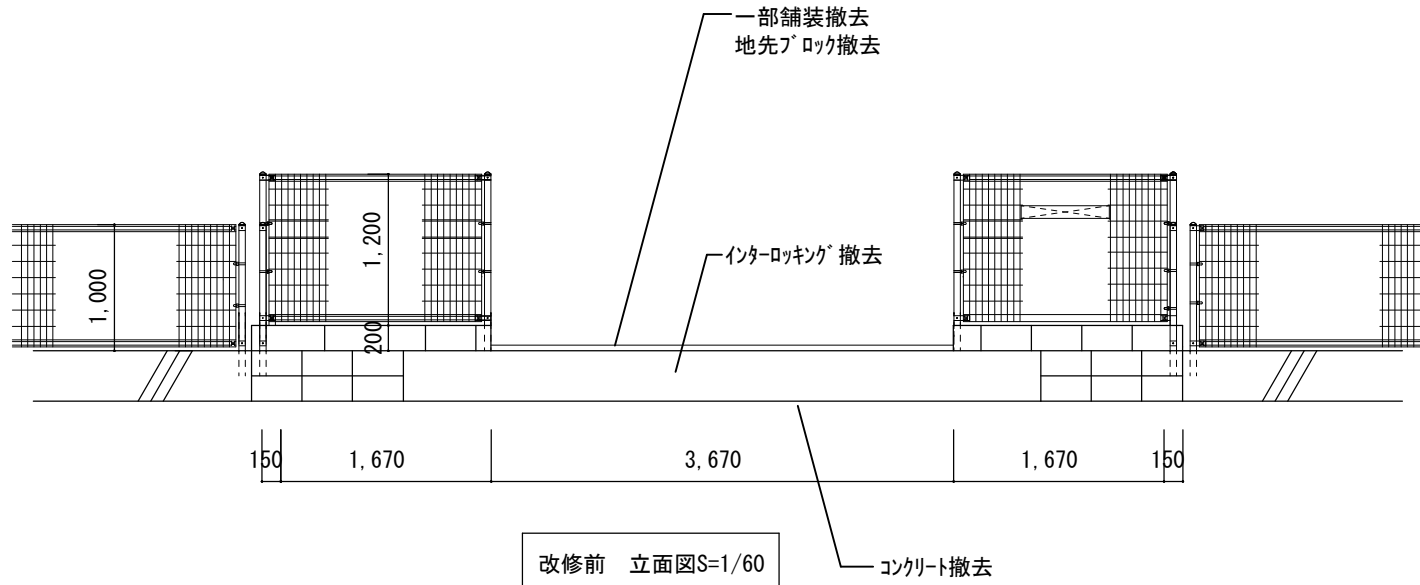
AS舗装
改修前 詳細図 S=1:20



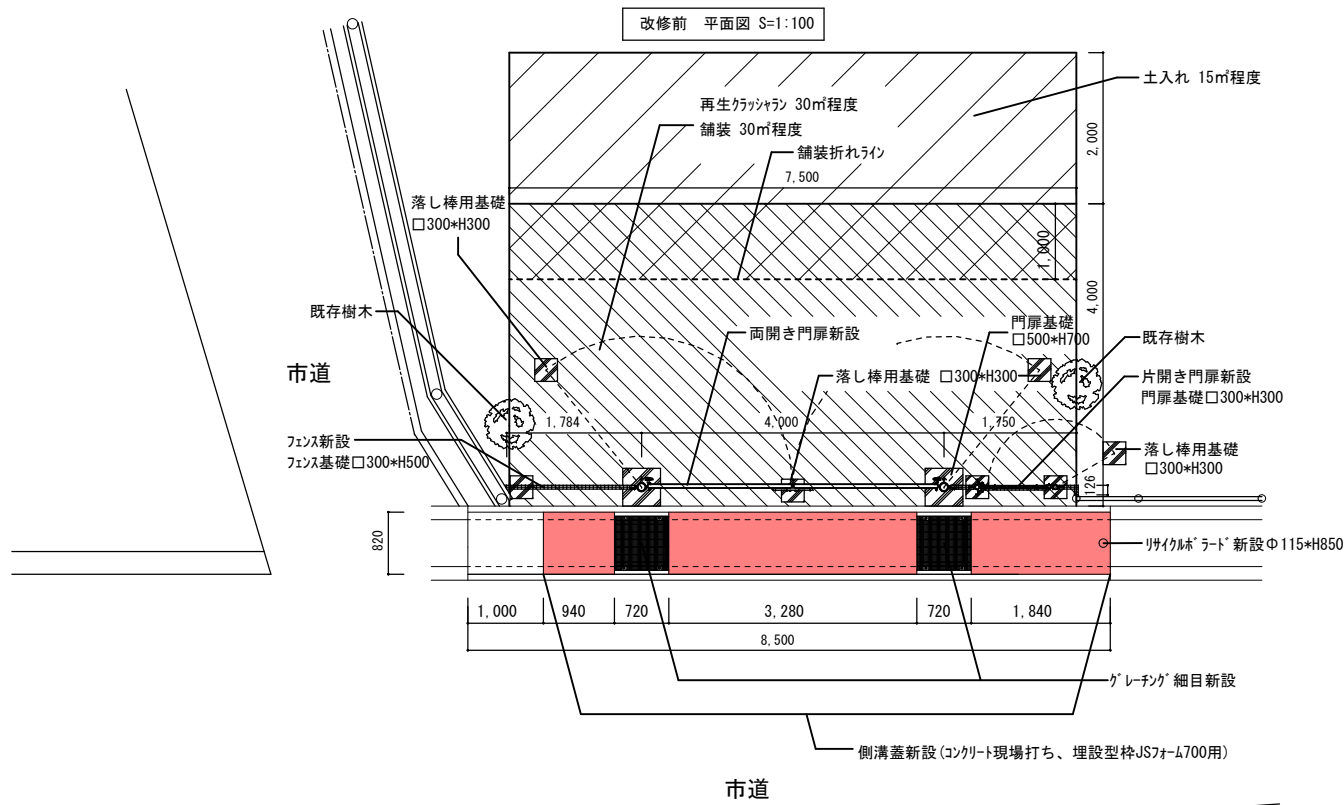
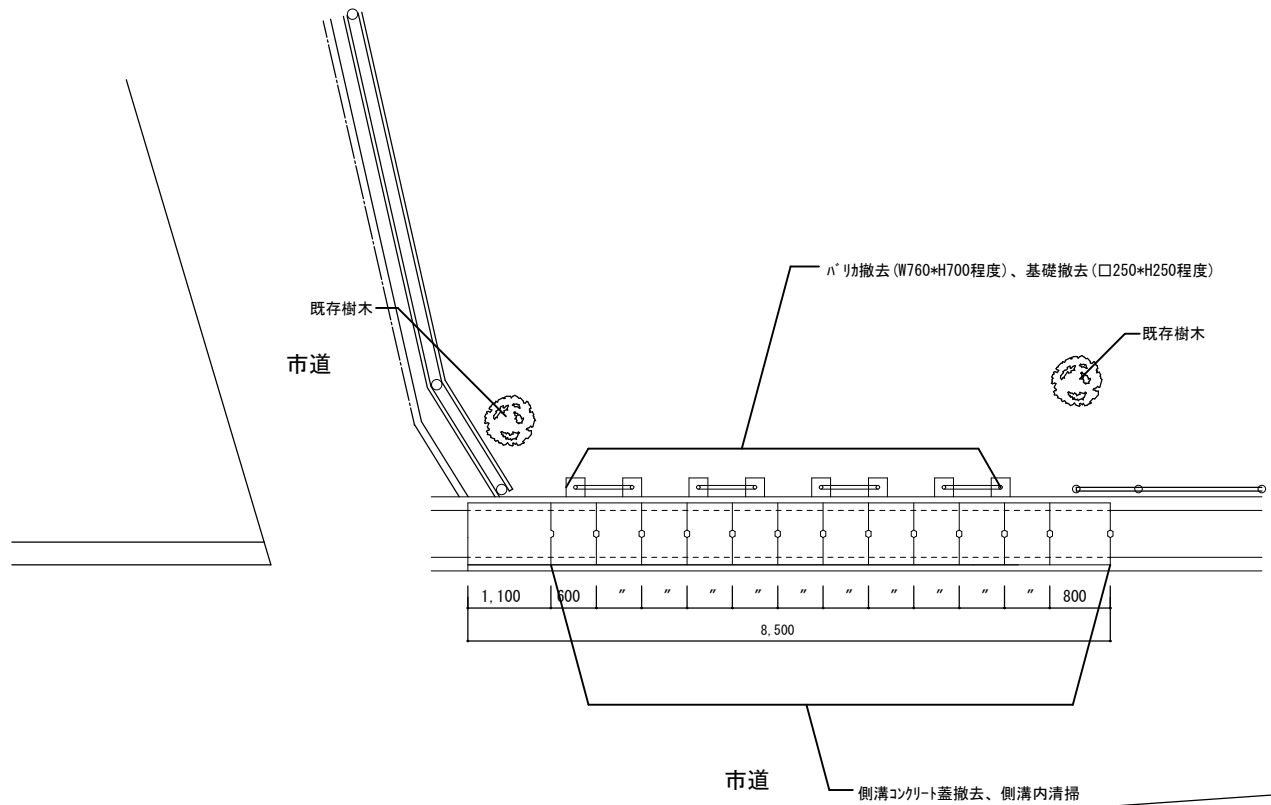
AS舗装
改修後 詳細図 S=1:20

仕様概要		※同等品	
品名	サイズ	材質	仕上げ
AS舗装	58㎡程度	再生密粒度AS	
側溝 TAJ-7NSW	1000*126*125	スチール	
ノズル	細目		
排水管 65A	外径φ76.3	ポリ塩化ビニル	
落とし棒	φ20*L650		金鍍押え
落とし棒用基礎	□300*H300	コンクリート	

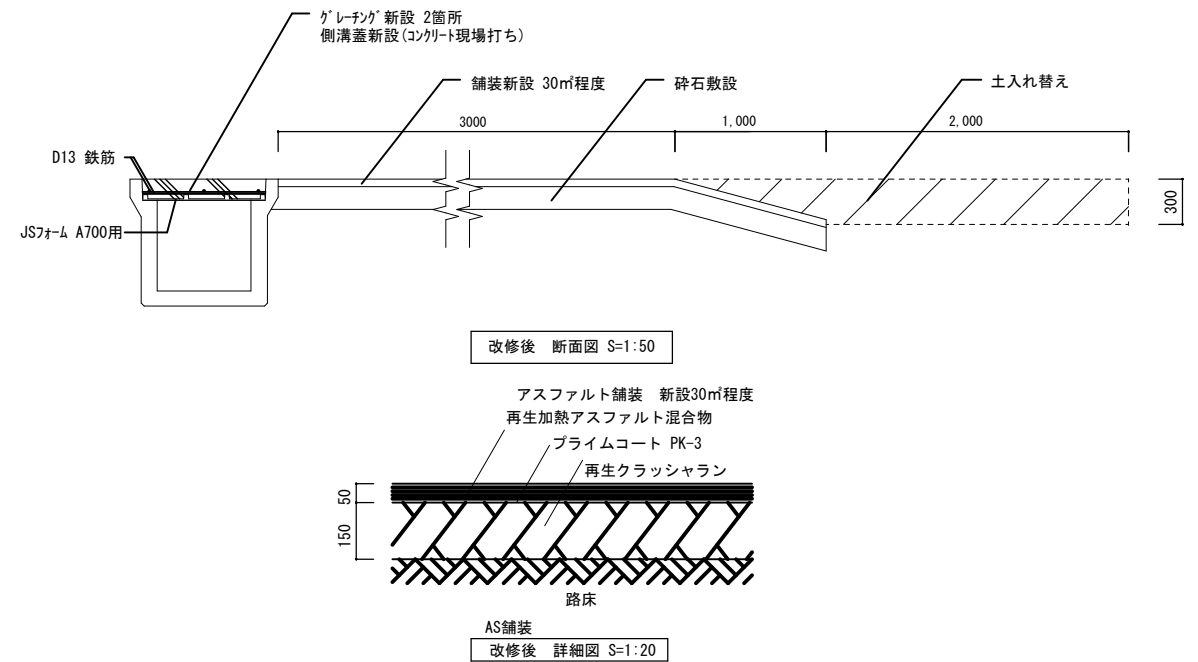
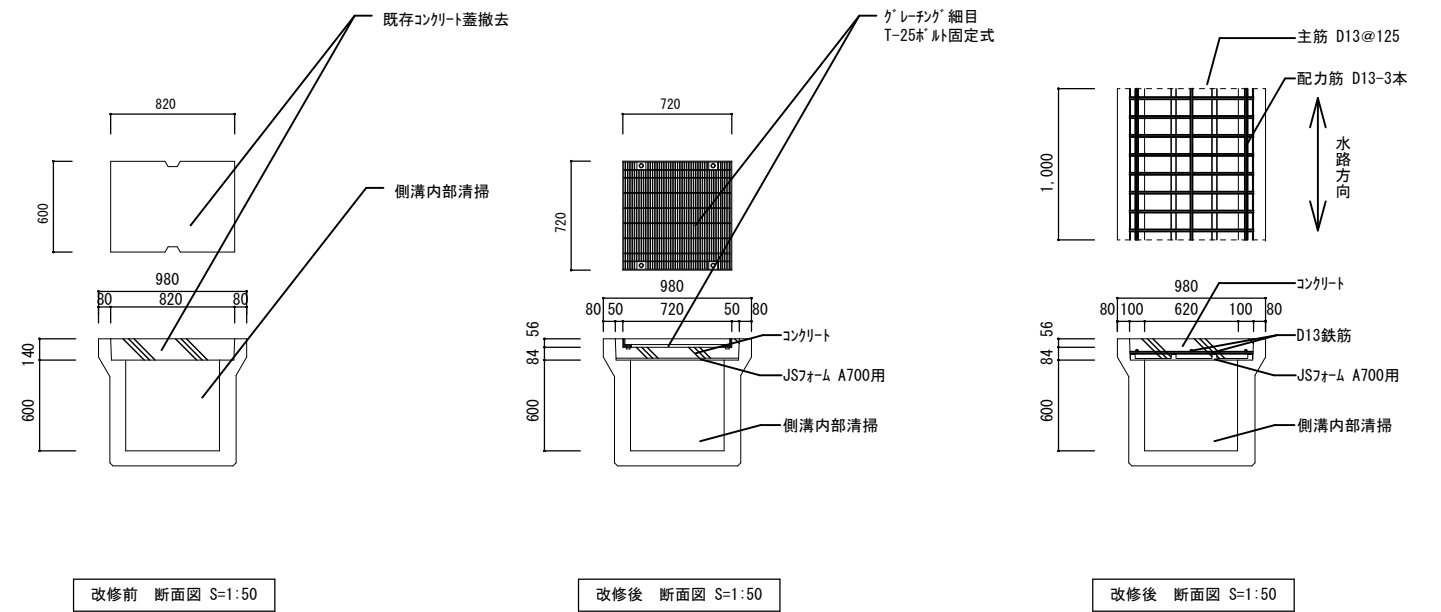
工事名		福山市教育委員会事務局管理部施設課		2024年4月		図面No.	
福山市立熊野小学校正門他改修工事		主務 係員 施設担当次長		主幹 施設課長		2	
図面名称		縮尺				5	
平面図・断面図・詳細図		図示					



工事名		福山市教育委員会事務局管理部施設課		2024年4月	図面No.
福山市立熊野小学校正門他改修工事		主務	係員	施設担当次長	主幹
図面名称	縮尺				3 5
立面図	図示				

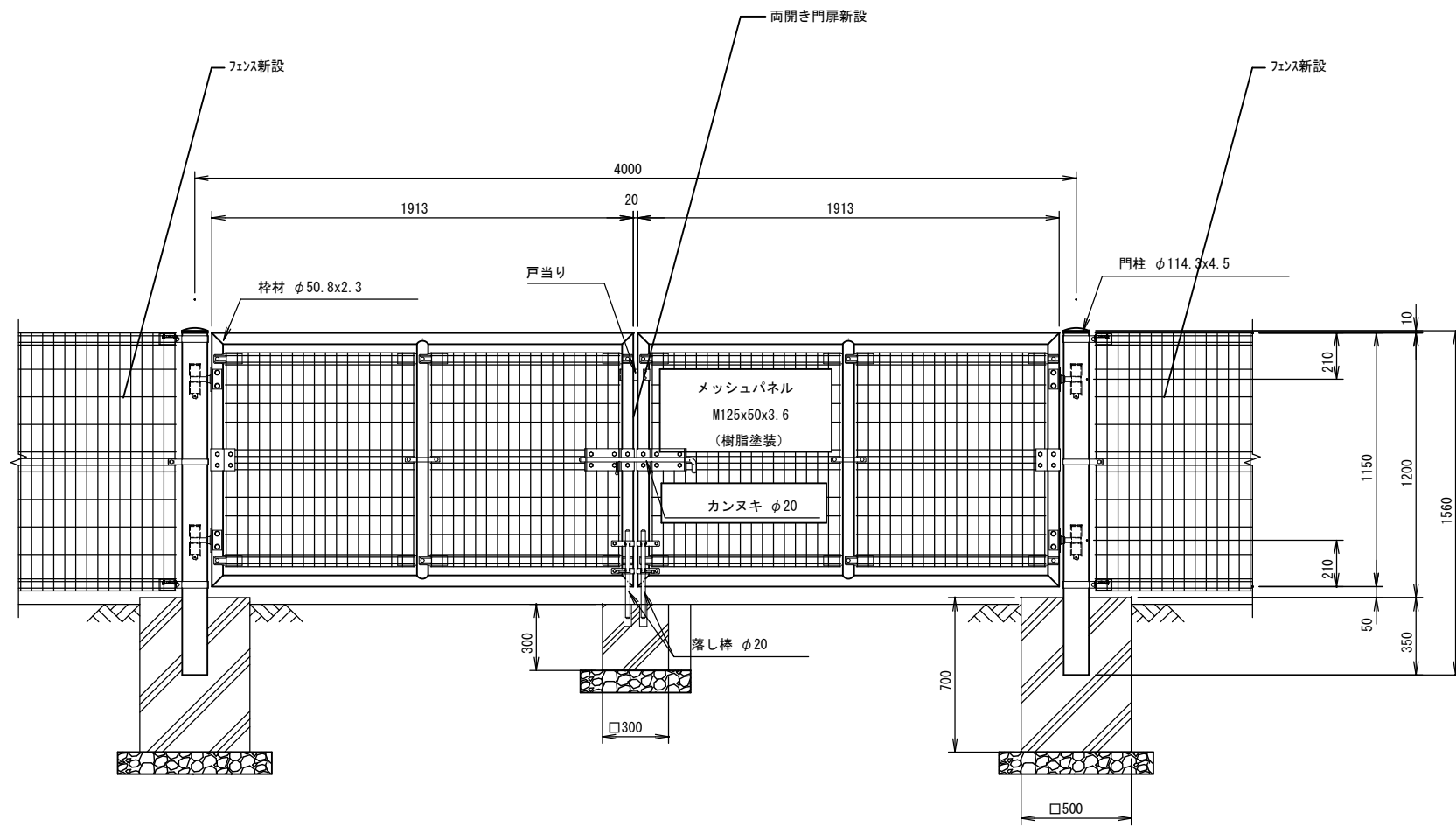


※樹木が干渉する場合は協議すること
改修後 平面図 S=1:100

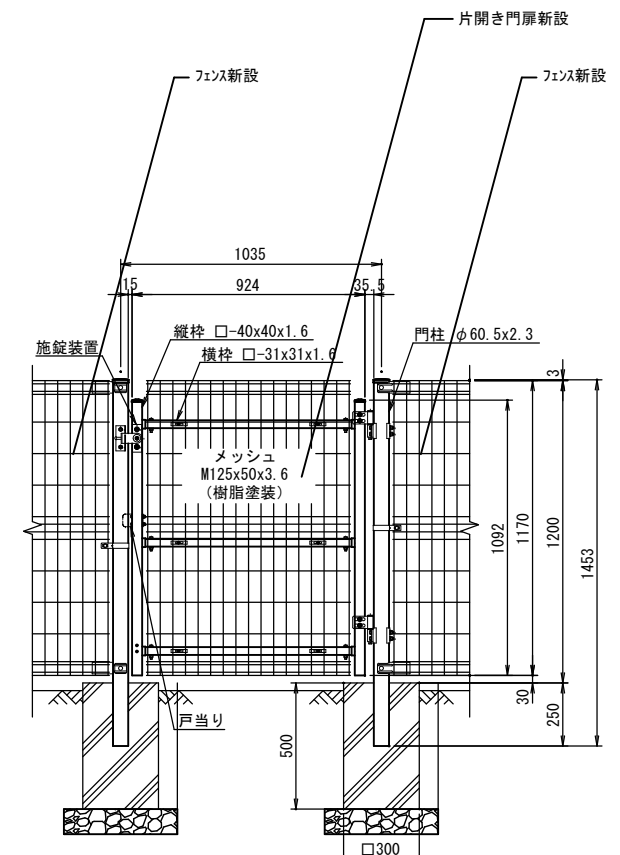


仕様概要	※同等品		
品名	サイズ	材質	仕上げ
門扉 JFE建材 NER-G4F型 両開き	両開きW4000*H1200 門柱：φ114.3*t4.5 基礎：□500*H700 落し棒：φ20*L650 落し棒用基礎：□300*H300	STK400 Z27	金銀押え
門扉 JFE建材 NER-GN型 片開き	片開きW1000*H1200 門柱：φ60.5*t2.3 基礎：□300*H500 落し棒：φ20*L650 落し棒用基礎：□300*H300	STK400 Z27	金銀押え
グレーチング T25用 (ダイクレ D1FD44-66B) 受枠 T25用 (ダイクレ WD44-66BH)	695*700*44 720*720*61	スチール	
埋設型枠 JS7フォーム 鉄筋	850*1000*10 D13	GRC 鉄	
フェンス 朝日フェンス UN-A1200	H1200 φ50.8*1.6*1402 埋込みH200 落し棒用基礎：□300*H500	STK400	金銀押え
側溝蓋 舗装	6060*820程度 (t140) 30m程度	コンクリート FC21以上 再生密粒度AS	金銀押え
リサイクルラート	RP200U φ115*H850	ホリエリン	

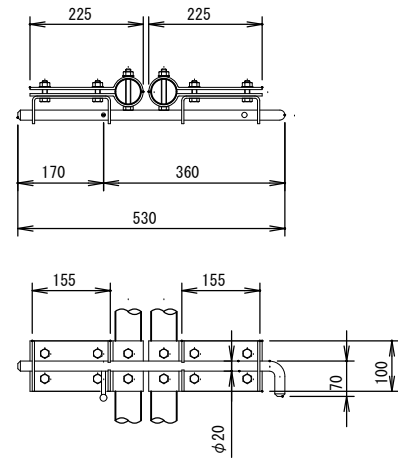
工 事 名		福山市教育委員会事務局管理部施設課		2024年4月		図面No.	
福山市立熊野小学校正門他改修工事		主務	係員	施設担当次長	主幹	施設課長	4
図面名称	縮尺					5	
平面図・断面図	図示						



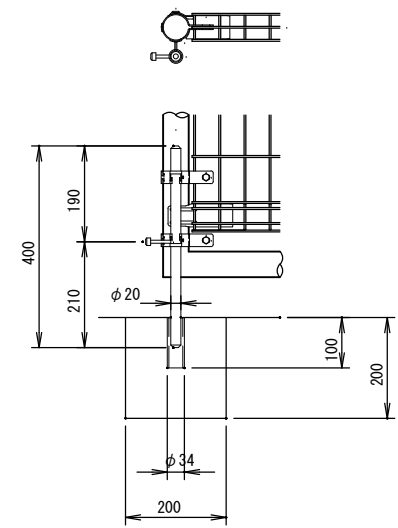
改修後 断面図 S=1:30



改修後 断面図 S=1:30

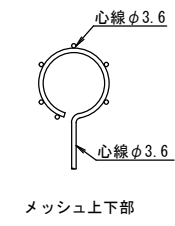


カンヌキ取付詳細図

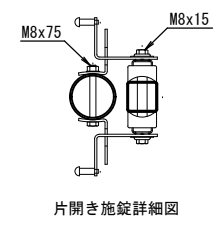


落し棒取付詳細図

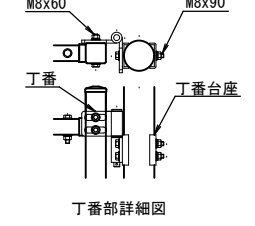
改修後 詳細図 S=1:30



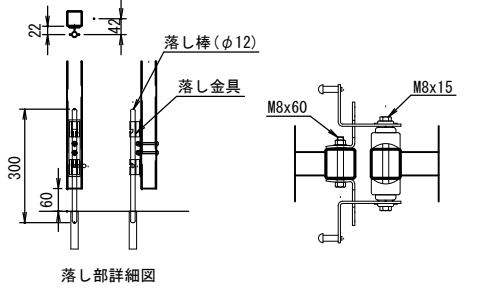
メッシュ上下部



片開き施錠詳細図



丁番部詳細図



落し部詳細図

改修後 詳細図 S=1:30

工事名		福山市教育委員会事務局管理部施設課		2024年4月	図面No.
福山市立熊野小学校正門他改修工事		主務	係員	施設担当次長	主幹
図面名称	縮尺				5
断面図・詳細図	図示				5

参考数量書

§ 工事名称 福山市立熊野小学校正門他改修工事

§ 工事場所 福山市熊野町乙 1 1 3 2 番地

特記事項

- 1 この数量書は、福山市建設工事請負契約約款 1 条に定める「設計図書」ではなく参考数量です。従って、契約後の変更等を含意するものではありません。
- 2 数量の算出は次の基準によっています。

※ 「建築数量積算基準・同解説」 (建築工事積算研究会制定)

設 計 書

工事名称 福山市立熊野小学校正門他改修工事

工事場所 福山市熊野町乙 1 1 3 2 番地

正門他改修 一式

名 称	数 量	単 位	金 額	備 考
直接工事費				
建築工事	1	式		
計				
共通費				
共通仮設費	1	式		
現場管理費	1	式		
一般管理費等	1	式		
計				
工事価格	1	式		
消費税等相当額	1	式		消費税率 10 %
工事費	1	式		

名 称	数 量	単 位	金 額	備 考
正門他改修工事	1	式		
計				

名 称	数 量	単 位	金 額	備 考
正門他改修工事	1	式		
計				

正門他改修工事									
名	称	数	量	単	位	金	額	備	考
直接仮設		1		式					
撤去工事		1		式					
正門舗装他工事		1		式					
南門舗装他改修工事		1		式					
発生材処理		1		式					
計									

正門他改修工事					
科目名称	中科目名称	数量	単位	金額	備考
直接仮設	直接仮設	1	式		
計					
撤去工事		1	式		
計					
正門舗装他工事		1	式		
計					
南門舗装他改修工事		1	式		
計					
発生材処理		1	式		
発生材処理		1	式		
計					

正門他改修工事		直接仮設		直接仮設		
名称	摘要	数量	単位	単価	金額	備考
遣方		1	式			
墨出し・養生・整理清掃後片付け		1	式			
計						

正門他改修工事		撤去工事				
名 称	摘 要	数 量	単位	単 価	金 額	備 考
土工機械運搬 (バックホウ)	排出ガス対策型 油圧式クローラ型0.13m3	1	往復			
コンクリート撤去		0.1	m ³			
インターロッキング撤去		1.8	m ³			
地先ブロック撤去		1.3	m ³			
カッター入れ		17.5	m			
舗装撤去		26	m ²			
ハリス撤去	基礎共	1	式			
側溝蓋撤去		0.8	m ³			
計						

正門他改修工事		正門舗装他工事				
名 称	摘 要	数 量	単位	単 価	金 額	備 考
舗装機械運搬 (タイヤローラ)		1	往復			
舗装機械運搬 (アスファルトフィニッシャー)		1	往復			
すきとり		17.4	m3			
アスファルト舗装	A-5-15 再生密粒 再生クラッシュア 特に狭い場所 人力	58	m ²			
門扉落とし棒		1	式			
落とし棒用基礎 □300*300 (材工共)		1	個			
側溝	TAJ-7NSW 細目 ボルト固定	1	式			
配管接続	各申請含む	1	式			
計						

正門他改修工事		南門舗装他改修工事				
名 称	摘 要	数 量	単 位	単 価	金 額	備 考
舗装機械運搬 (タイヤローラ)		1	往復			
舗装機械運搬 (アスファルトフィニッシャ)		1	往復			
すきとり		13.5	m3			
アスファルト舗装	A-5-15 再生密粒 再生クラッシュアン 特に狭い場所 人力	30	m ²			
埋戻し(B種)	小規模土工 発生土	4.5	m3			
両開き門扉	NER-GF型 H1200*W4000	1	基			
両開き門扉取付費		1	基			
片開き門扉	NER-G4型 H1200*W1035	1	組			
片開き門扉取付費		1	基			
ネットフェンス (材工共)	材工共 UNフェンスH1200	3.5	m			
運搬費		1	式			
落とし棒用基礎 □300*300 (材工共)		4	個			
フェンス基礎 □300*H500 (材工共)		3	個			
門扉基礎 口500*H700 (材工共)		2	個			
リサイクルポラード		1	個			
側溝蓋設置	コンクリート現場打ち	1	式			
スチールグレーチングます ぶた	T-25 細目 ます幅600 D1FD44-66B	2	か所			
計						

正門他改修工事		発生材処理				
名 称	摘 要	数 量	単 位	単 価	金 額	備 考
発生材運搬	コンクリート	1.7	m ³			
発生材運搬	がれき	1	t			
発生材運搬	建設発生土	11.4	m ³			
計						

正門他改修工事		発生材処理				
名 称	摘 要	数 量	単 位	単 価	金 額	備 考
発生材処理	コンクリート	1.7	m ³			
発生材処理	がれき	1	t			
発生材処理	建設発生土	11.4	m ³			
計						

名 称	摘 要	数 量	単位	単 価	金 額	備 考
仮囲い	カーゴコン,コンパネ	30	m			
仮囲い	ガードフェンス H1,800 3ヶ月	30	m			
交通誘導員		15	人			
計						