

## 現場説明書（技術的事項）

工事名 福山市立新市保育所園舎改修冷暖房換気設備工事

### 1. 現場の状況

工事場所は、福山市立新市保育所の敷地内です。

同一敷地内の仮設園舎で保育所の運営をしております。

### 2. 別途工事

建築工事 ～ 一式

電気設備工事 ～ 一式

給排水衛生設備工事 ～ 一式

昇降機設備工事 ～ 一式

### 3. 留意事項

① 本工事の受注者は、地元企業・地場製品の活用に努めてください。

② 工事期間中は、第三者との事故及び災害防止に努めてください。

構内管理については、施設管理者との協議、調整を十分に行ってください。

③ 工事施工上必要となる官公署への手続きは、受注者により速やかに行ってください。

④ 既存工作物等に損傷を与えないよう、適切な対策を講じてください。なお損傷を与えた場合には、監督員及び施設管理者と協議の上、速やかに復旧してください。

⑤ 工事関係車両が工事場所から周辺道路へ泥を持ち出すことの無いよう、十分注意してください。なお泥を持ち出した場合には、速やかに清掃を行ってください。

⑥ 工事場所は、住宅等の建物が隣接する敷地になります。工事中の重機等による振動、騒音及び防塵には十分注意し、移動の際は最徐行等の適切な対策を講じてください。

⑦ 工事場所周辺の道路は、通学路に指定されていることから児童及び第三者の通行の安全確保に細心の注意を払ってください。また、朝及び夕方の登下校時の工事関係車両の通行は、施設管理者と協議の上、実施してください。

⑧ 別途工事業者との調整を行い、円滑な工事施工の遂行に努めてください。

⑨ 同一敷地内の仮設園舎で保育所の運営をしておりますので、資材の搬入時等には、細心の注意をはらい、誘導員の配置等、必要な措置を講じてください。

⑩受注者は、次表に従い、情報共有システムを利用する。

金額	利用形態
設計金額3,500万円以上	発注者指定型
当初契約金額500万円以上	受注者希望型

発注者指定型の場合、システム利用料を見込んでいる。

本工事で利用する情報共有システム

＜広島県工事中情報共有システム＞

<http://www.hdobokuk.or.jp/koujiyouhoushisutemu2.html>

受注者は、情報共有システムの利用の有無について、契約後すみやかに発注者にその旨を協議し、決定すること。

受注者は、情報共有システムを利用する場合、（一社）広島県土木協会に利用申込みを行い、利用料を支払うこと。

情報共有システムの利用は次によること。

- ・福山市発注工事における情報共有システム利用実施要領（建築工事）
- ・情報共有システム利用手引（建築工事）

#### 4. 法定外の労災保険の付保について

本工事は、法定外の労災保険を見込んでいる。

#### 5. 工事における「第20回世界バラ会議福山大会2025」ロゴの標示について

第20回世界バラ会議福山大会2025」が2025年5月18日から24日にかけて開催されます。ついては、周知と機運醸成を図るため、工事現場に掲げる標識として、大会ロゴの標示のご協力をお願いします。

- (1) 使用するロゴは「第20回世界バラ会議福山大会2025ロゴ利用規程」に沿った指定のデザインとしてください。
- (2) 「第20回世界バラ会議福山大会2025ロゴ利用規程」に定められた「大会ロゴ利用許諾申請書」の提出は不要です。
- (3) 使用する大会ロゴは「大会ロゴデザインガイド」にて配色等が定められているので留意してください。
- (4) 大会ロゴの標示は任意事項とし、標示する際は、発注課へ連絡してください。
- (5) ロゴ標示期限は2026年（令和8年）3月31日です。
- (6) デザインデータについては福山市建設管理部技術検査課へ問合せください。











空調機器表							
機器番号	名称	仕様	電気容量	台数	設置場所	備考	
PAC-1	空冷式パッケージ形空調和機	形 式	ヒートポンプ式	電 源	3φ200V	5	室内機：保育室、職員室 屋外機：南面 室外機基礎は既存利用
		設置形式	天井埋込カセット形(4方向吹)	圧 縮 機	2.10kW		
		冷房能力	10.0kW	送風機(屋内)	0.094kW		
		暖房能力	11.2kW	送風機(屋外)	0.17kW		
		付 属 品	リモコン、防振吊金具(既設再利用)、予備フィルター 転倒防止金物(室外機)	消費電力(冷房)	2.58kW		
PAC-4	空冷式パッケージ形空調和機	形 式	ヒートポンプ式	電 源	3φ200V	1	室内機：乳児室1 屋外機：西面 室外機基礎は既存利用
		設置形式	天井吊形(1方向吹)	圧 縮 機	3.15kW		
		冷房能力	12.5kW	送風機(屋内)	0.160kW		
		暖房能力	14.0kW	送風機(屋外)	0.170kW		
		付 属 品	リモコン、予備フィルター 転倒防止金物(室外機)	消費電力(冷房)	4.32kW		
PAC-5	空冷式パッケージ形空調和機	形 式	ヒートポンプ式	電 源	3φ200V	2	室内機：遊戯室 屋外機：西面 室外機基礎は既存利用
		設置形式	床置形	圧 縮 機	2.10kW		
		冷房能力	10.0kW	送風機(屋内)	0.149kW		
		暖房能力	11.2kW	送風機(屋外)	0.170kW		
		付 属 品	室内機用木台、予備フィルター 転倒防止金物(室外機)	消費電力(冷房)	2.72kW		
RAC-1	空冷式パッケージ形空調和機	形 式	ヒートポンプ式	電 源	1φ100V	1	室内機：相談室 屋外機：南面 室外機基礎は既存利用
		設置形式	壁掛型	圧 縮 機	0.75kW		
		冷房能力	2.8kW	送風機(屋内)			
		暖房能力	3.6kW	送風機(屋外)			
		付 属 品	リモコン、ドレンアップメカ、予備フィルター 転倒防止金物(室外機)	消費電力(冷房)	0.79kW		
RAC-2	空冷式パッケージ形空調和機	形 式	ヒートポンプ式	電 源	1φ100V	1	室内機：休憩室 屋外機：南面 室外機基礎は既存利用
		設置形式	壁掛型	圧 縮 機	0.75kW		
		冷房能力	2.8kW	送風機(屋内)			
		暖房能力	3.6kW	送風機(屋外)			
		付 属 品	リモコン、予備フィルター 転倒防止金物(室外機)	消費電力(冷房)	0.79kW		



- 特記事項
1. 新設機器の冷媒管、ドレン管は撤去新設とし、既設ルートを使用する。
  2. リモコン用配線は既存利用とし、リモコン取付は本工事とする。
  3. 室外機基礎は既設利用とする。
  4. 天井開口補強は本工事とする。

- 特記事項
1. パッケージエアコンの能力及び消費電力は、JIS B 8616に規定された定格条件による。
  - システムマルチエアコン(ルームエアコンディショナ)の能力及び消費電力は、JIS C 9612に規定された定格条件による。
  - 冷媒は新冷媒(R-32、R410A)とする。
  - ドレン管の側接続部にはドレン用逆止弁を取付ける。
  - 冷媒配管は配管接続終了後、「高圧ガス取締法」「冷凍保安規則関係基準」「冷凍装置の構造及び試験基準」「冷凍装置の施設基準」等の定めるところにより気密試験を行う。
  - 屋外配管は保温ケース(樹脂製)とする。
  - コンクリート基礎は既設利用とする。
  - グリーン購入法調達基準適合とする。
  - フィルターは装着枚数の100%を予備品として納める。
  - 室外機には系統名を記入する。

換気機器表							
機器番号	名称	仕様	電気容量	台数	設置場所	備考	
F-1	窓付型換気扇 24時間換気機能付	形 式	電気式シャッター 調速付	電 源	1-φ100V	1	事務室 既存パネルへ取付(穴あけは本工事)
		仕 様	φ200 485m <sup>3</sup> /h (24h 285m <sup>3</sup> /h)	消費電力	18W		
		付 属 品	SUS製ウェザーカバー(FD)				
F-2	壁付型換気扇	形 式	電気式シャッター	電 源	1-φ100V	2	共同便所
		仕 様	φ200 480m <sup>3</sup> /h	消費電力	13.5W		
		付 属 品	既存木枠に取付、ウェザーカバー(FD付)既存のまま				
F-3	壁付型換気扇	形 式	電気式シャッター	電 源	1-φ100V	1	調乳室
		仕 様	φ200 450m <sup>3</sup> /h	消費電力	14W		
		付 属 品	既存木枠に取付、ウェザーカバー(FD付)既存のまま				
F-4	ダクト用換気扇	形 式	低騒音形	電 源	1-φ100V	2	処置室、保育室1便所 VC、ダクトは既存のまま
		仕 様	200m <sup>3</sup> /h×10Pa	消費電力	15.5W		
		ダクト径	100φ				
F-5	ダクト用換気扇	形 式	低騒音形	電 源	1-φ100V	3	遊戯室 VC、ダクトは既存のまま
		仕 様	330m <sup>3</sup> /h×10Pa	消費電力	40.0W		
		ダクト径	150φ				

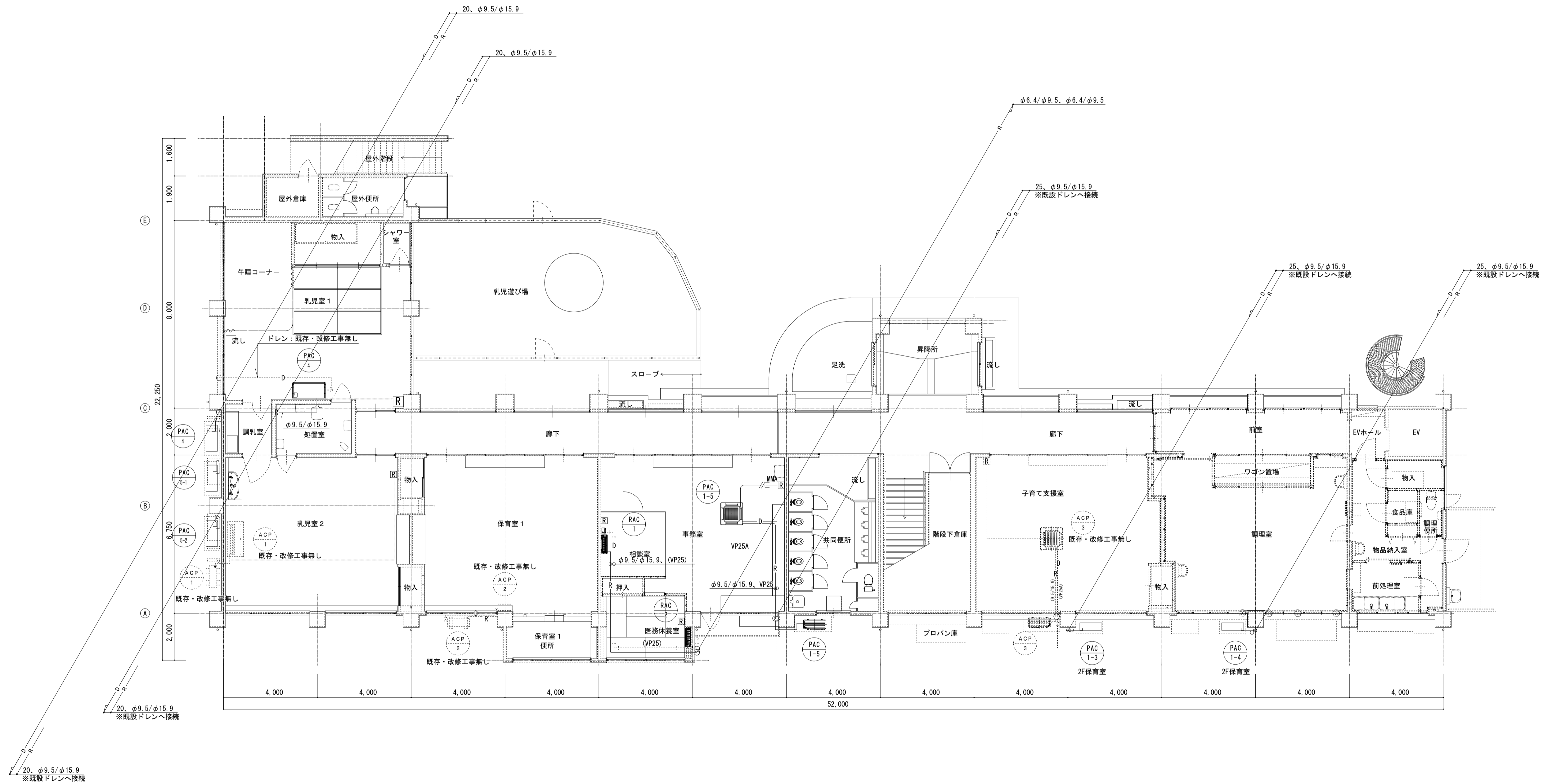
換気計算書																	
階	室名	換気種別	床面積 m <sup>2</sup>	天井高 m	室の容積 m <sup>3</sup>	シックハウス換気(24h)				換気回数による計算				換気機器			備 考
						対象室	換気回数 回/h	必要換気量 m <sup>3</sup> /h	設計換気量 m <sup>3</sup> /h	換気回数 回/h	人数による換気量 30N・30A <sub>換</sub>	必要換気量 m <sup>3</sup> /h	設計換気量 m <sup>3</sup> /h	記号	名 称	数 量 台	
	遊戯室	3	110.00	3.00	330.00	○	0.3	111.96	120.00		900	900.00	900.00	F-5	ダクト用換気扇	3	N=30
	ステージ		16.00	2.50	40.00												
	事務室	3	49.60	2.70	133.92	○	0.3	40.18	50		240		240.00	F-1	窓付型換気扇	1	N=3
	処置室	3	7.67	2.40	18.41					5		92.05	100.00	F-4	ダクト用換気扇	1	
	保育室1便所	3	6.98	2.40	16.75					5		83.75	100.00	F-4	ダクト用換気扇	1	
	調乳室	3	4.85	2.40	11.64					5		58.20	60.00	F-3	窓付型換気扇	1	
	共同便所(1・2階共通)	3	19.71	2.40	47.30					10		473.00	480.00	F-2	窓付型換気扇	1	

訂正 月 日		<b>原 設 計 株 式 会 社</b> 〒720-0805 福山市御門町一丁目12番15号 TEL 084-922-3213 FAX 084-922-3214 一級建築士事務所広島県知事登録第22(1)0409号 一級建築士 第293830号 甲斐 宣行	担当 - 設計年月 令和6年 4月 変更年月 図面 図面番号 第 号	福山市保健福祉局ネウボラ推進部保育施設課 主任 課長 副課長 次長 事務管理 課長 保育施設 課長 保育施設 課長 保育施設 課長	工事名称 福山市立新市保育所園舎改修冷暖房換気設備工事 図面名称 空調及び換気機器表	縮尺 No Scale	区分 空調・換気 図面番号 AC-05	A-1: 100% A-2: 71% A-3: 50%



凡例	記号	名称	備考
回		リモコン	
---	EM-CEES 1.25□-2C		配線、MMは既存利用
---	EM-CEES 1.25□-2C		職員室
---	EM-EEF 2.0-3C		冷媒配管共巻き

※配管経路は既設と同じとし、壁貫通穴は既設を使用する。



1F平面図(改修後) 1:100

訂正	月日

**原設計株式会社**

〒720-0805 福山市御門町一丁目12番15号  
 TEL 084-922-3213  
 FAX 084-922-3214

第一級建築士事務所 広島県知事登録第 22 (1) 0409 号  
 第一級建築士 甲斐 宣行

担当	設計年月	福山市保健福祉局ネウボラ推進部保育施設課
	令和6年 4月	
	変更年月	

主務	課長	副課長	次長	主任	係長	係長	係長	係長	係長

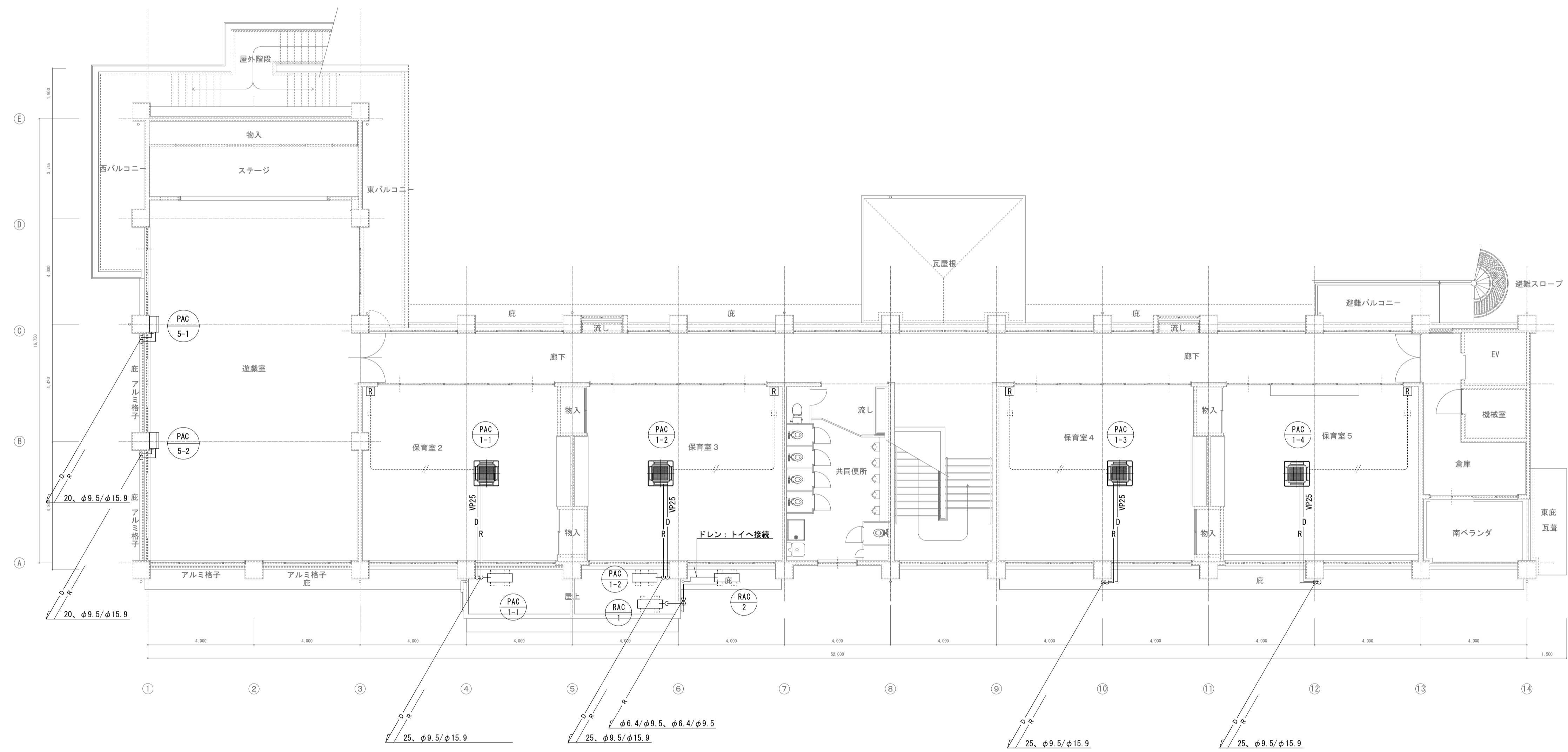
工事名称	福山市立新市保育所園舎改修冷暖房換気設備工事
図面名称	空調1階平面図(改修後)

区分	空調・換気
縮尺	1:100
図面番号	AC-06

縮尺率	A-1: 100%
	A-2: 71%
	A-3: 50%

凡例		
記号	名称	備考
□	リモコン	
—#—	EM-CEES1.25□-2C	
—//—	EM-EEF2.0-3C	冷暖配管共巻き

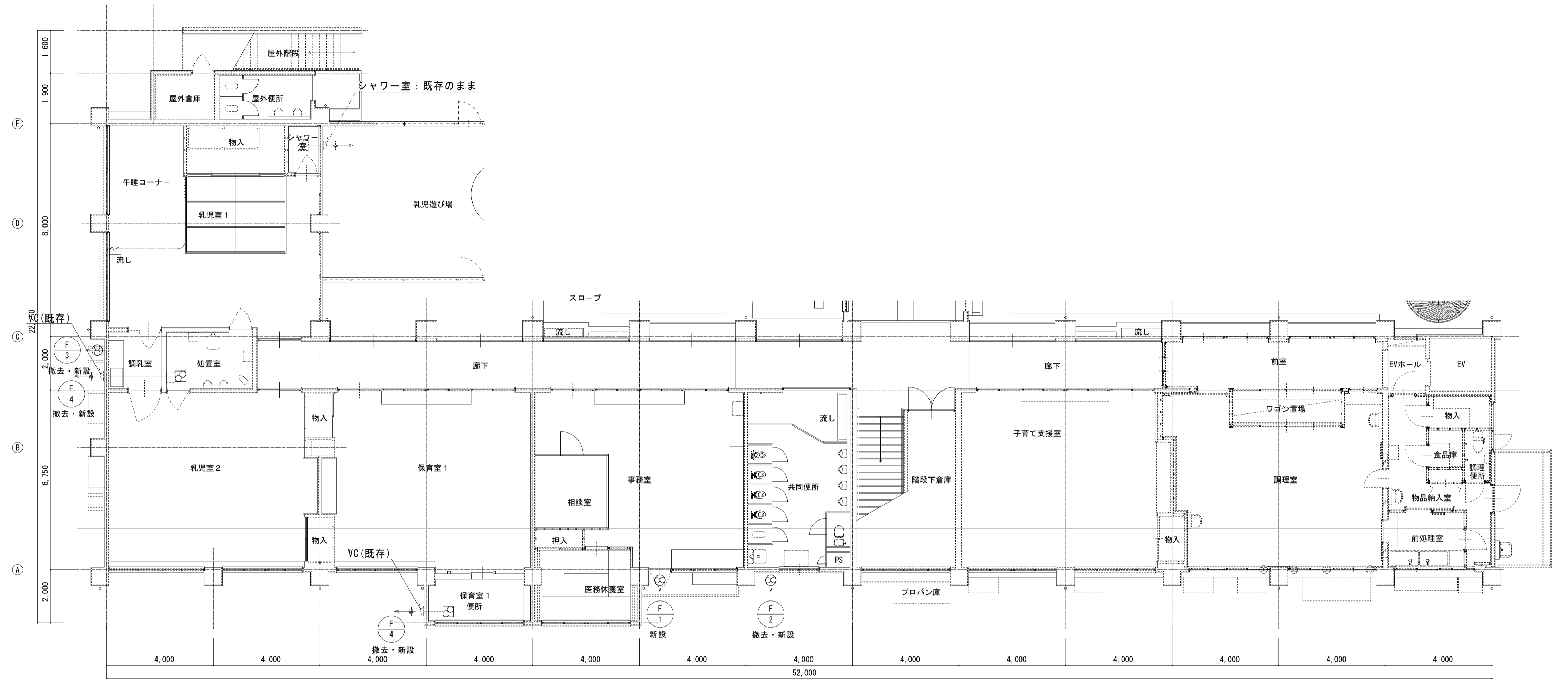
※配管経路は既設と同じとし、壁貫通穴は既設を使用する。



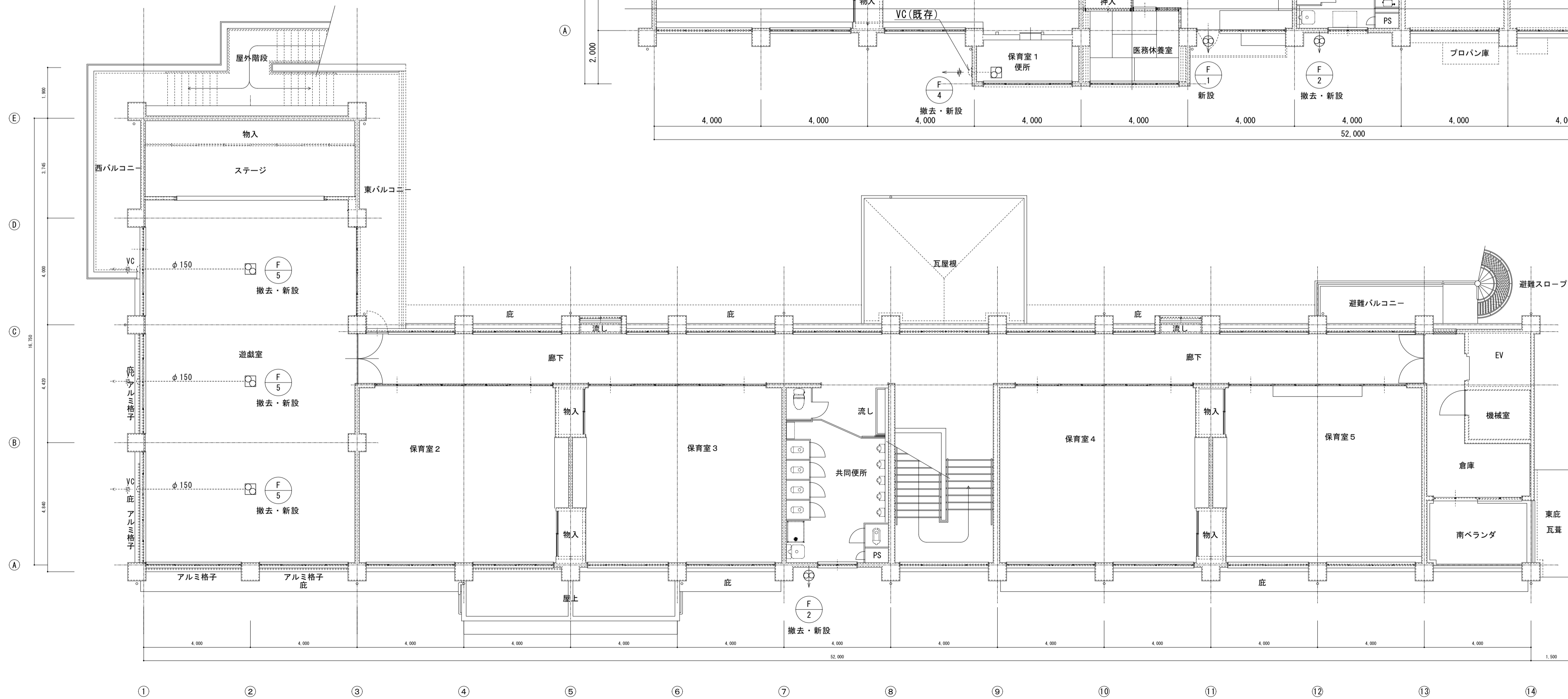
2F平面図(改修後) 1:100

縮尺率	A-1: 100%
	A-2: 71%
	A-3: 50%

訂正	月日	<b>原設計株式会社</b> 〒720-0805 福山市御門町一丁目12番15号 TEL 084-922-3213 FAX 084-922-3214 一般建築士事務所 第293830号 甲斐 宣行	担当 設計年月 令和6年 4月 変更年月	設計年月 令和6年 4月 変更年月	<b>福山市保健福祉局ネウボラ推進部保育施設課</b> 主務 課長 副課長 文書 係長 係長 係長 係長 係長 係長	工事名称 <b>福山市立新市保育所園舎改修冷暖房換気設備工事</b> 図面名称 <b>空調2階平面図(改修後)</b>	縮尺 1:100	区分 <b>空調・換気</b> 図面番号 <b>AC-07</b>
			図面番号 <b>AC-07</b>					



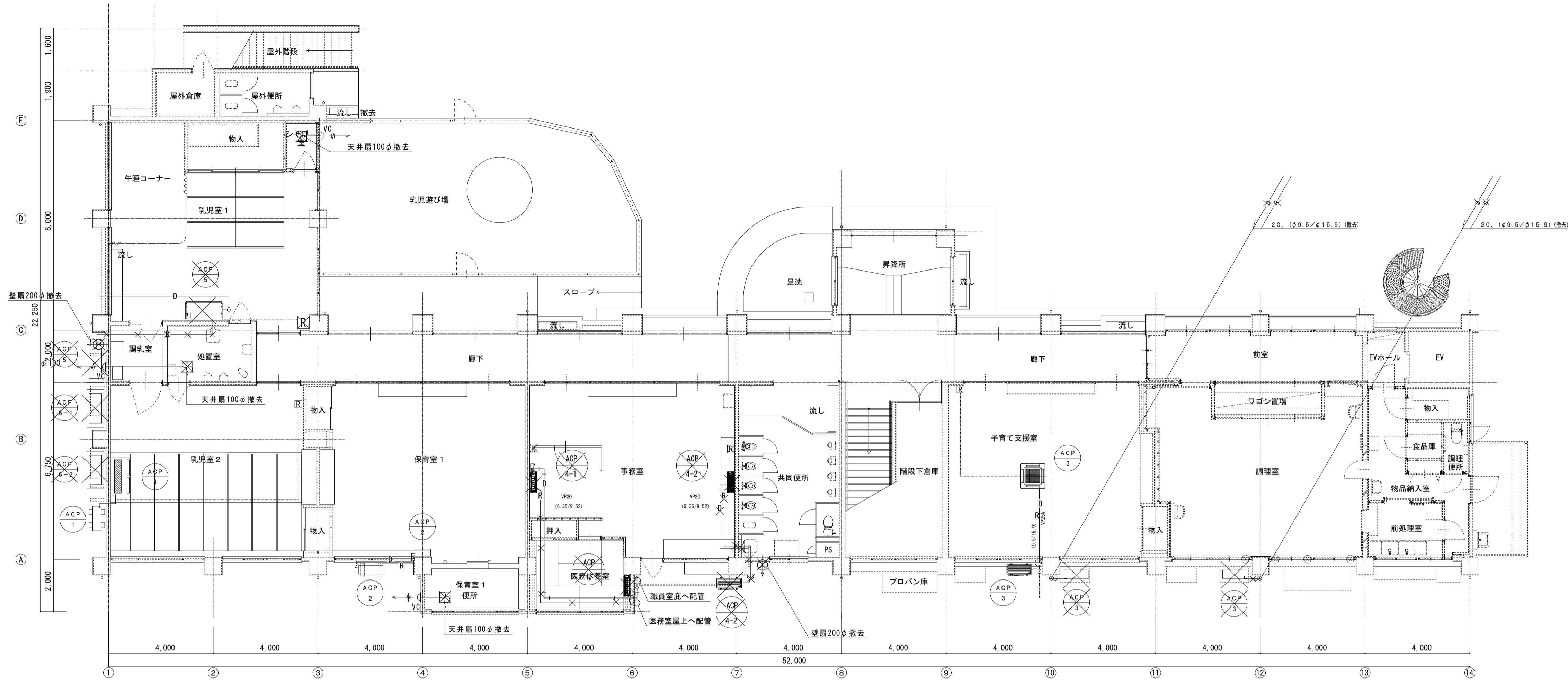
1F平面図(改修後) 1:100



2F平面図(改修後) 1:100

訂正	月日	 <b>原設計株式会社</b> 〒720-0805 福山市御門町一丁目12番15号 TEL 084-922-3213 FAX 084-922-3214	構造設計-一般建築士 第 号 建築設計-一般建築士 第 号	担当 - 作図	設計年月 令和6年 4月 変更年月	<b>福山市保健福祉局ネウボラ推進部保育施設課</b> 主務 課長 課長 次長 課長 課長 課長 課長 課長					工事名称 福山市立新市保育所園舎改修冷暖房換気設備工事	区分 空調・換気
						図面名称 機器リスト・換気平面図(改修後)	縮尺 1:100	図面番号 AC-08				

縮尺率  
 A-1: 100%  
 A-2: 71%  
 A-3: 50%



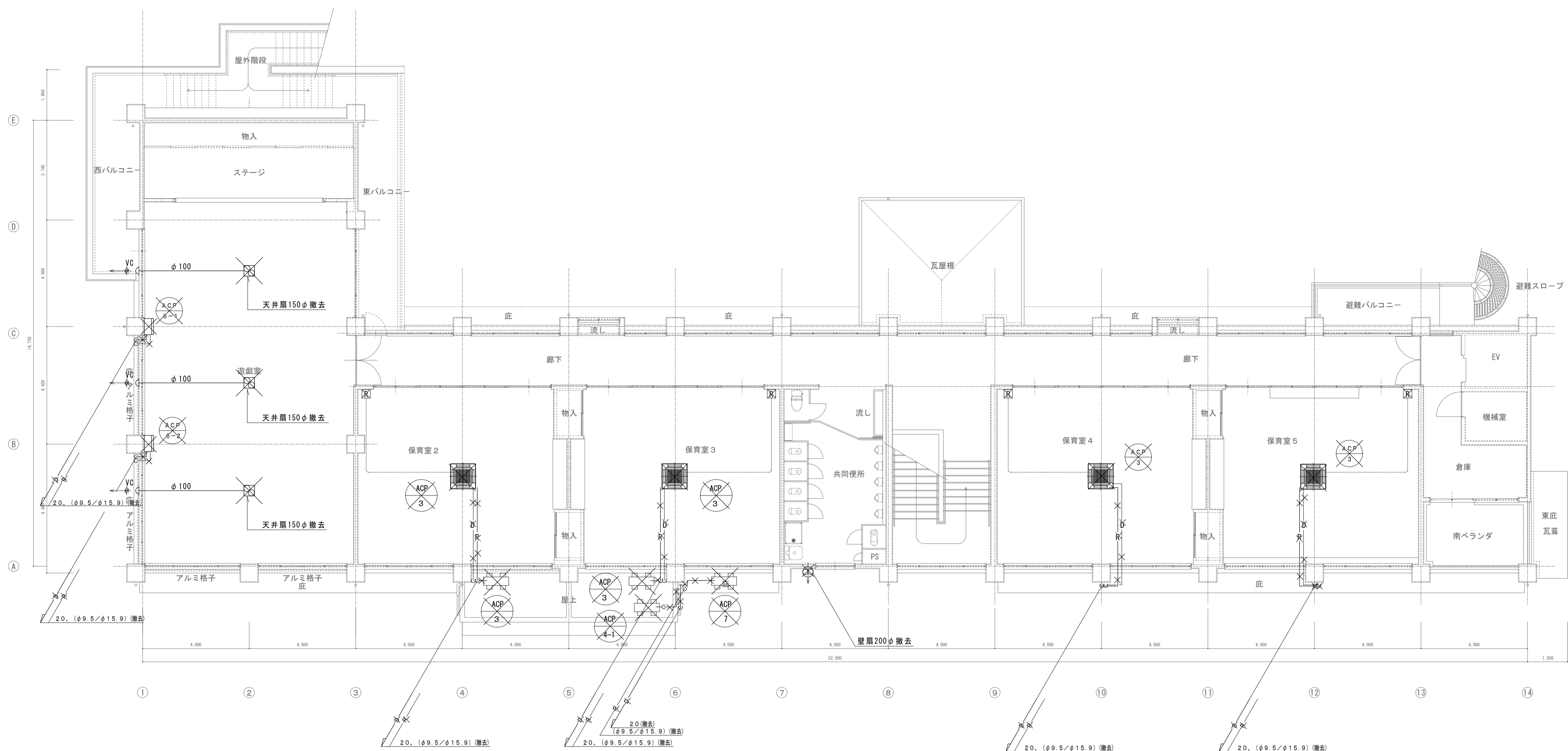
1F平面図(改修前) 1:100 × 撤去を示す

※取外し後監督員指定場所へ保管する。(保育室2、3)  
 ※子育て支援室は既存・改修工事無し。


機器仕様	ACP-1	ACP-2	ACP-3	ACP-4-1	ACP-4-2	ACP-5	ACP-6	ACP-7
記号	ACP-1	ACP-2	ACP-3	ACP-4-1	ACP-4-2	ACP-5	ACP-6	ACP-7
形式・形状	空冷式エアコン(ペア)	空冷式エアコン(ペア)	空冷式エアコン(ペア)	空冷式エアコン(ペア)	空冷式エアコン(ペア)	空冷式エアコン(ペア)	空冷式エアコン(ペア)	空冷式エアコン(ペア)
品番	天井吊り型	床置き型	壁掛型	壁掛型	壁掛型	天井型	床置き型	壁掛型
冷房能力	12.5kW	10.0kW	10.0kW	5.6kW	5.6kW	12.5kW	11.2kW	2.8kW
暖房能力	14.0kW	11.2kW	11.2kW	6.7kW	6.7kW	14.0kW	12.5kW	3.6kW
冷媒	R32	R32	R32	R410A	R410A	R410A	R32	R32
電源	3φ200V	3φ200V	3φ200V	1φ200V	1φ200V	1φ200V	3φ200V	1φ100V
台数	1組	1組	1組	1組	1組	1組	1組	1組
リモコン線	ワイヤード	組込	ワイヤード	ワイヤレス	ワイヤレス	ワイヤード	組込	ワイヤレス
室内外差り線	EEF1.6mm-3C	EEF1.6mm-3C	EEF1.6mm-3C	EEF1.6mm-3C	EEF1.6mm-3C	EEF1.6mm-3C	EEF1.6mm-3C	EEF1.6mm-3C
基礎	コンクリート基礎	コンクリート基礎	コンクリート基礎	基礎ブロック	基礎ブロック	基礎ブロック	コンクリート基礎	コンクリート基礎
備考	リモコン線再用	冷媒・ドレン・配線新設	冷媒・ドレン・配線新設	冷媒・ドレン・配線新設	冷媒・ドレン・配線新設	冷媒・ドレン・配線新設	冷媒・ドレン・配線新設	冷媒・ドレン・配線新設
	冷媒管・ドレン管新設	室外機転倒防止用金物取付	ドレン管逆止弁新設	室外機転倒防止用金物取付	室外機転倒防止用金物取付	室外機転倒防止用金物取付	転倒防止用支持金物	転倒防止用支持金物
	ドレン管逆止弁新設	ドレン管逆止弁新設	室外機転倒防止用金物取付	ドレンアップキット追加	ドレンアップキット追加	ドレンアップキット追加	防護ネット(屋外機)	防護ネット(屋外機)
	防振吊金具取付	室内機用木台新設	室内機防振吊金具取付				室内機用木台新設	室内機用木台新設
	室外機防護ネット付							
	室内機防振吊り金具再用							

縮尺率  
 A-1: 100%  
 A-2: 71%  
 A-3: 50%

訂正	月日	<b>原設計株式会社</b> 〒720-0805 福山市御門町一丁目12番15号 TEL 084-922-3213 FAX 084-922-3214 一級建築士事務所 広島県知事登録第22(1)0409号 一級建築士 第293830号 甲斐 宣行	構造設計-建築士 第 号 建築設計-建築士 第 号	担当 令和6年 4月 変更年月	<b>福山市保健福祉局ネウボラ推進部保育施設課</b> 主任 課長 課長 次長 課長 課長 課長 課長 課長 課長	工事名称 福山市立新市保育所園舎改修冷暖房・換気設備工事 図面名称 1階冷暖房・換気平面図(改修前)	縮尺 1:100	区分 空調・換気 図面番号 AC-09



2F平面図(改修前) 1:100 × 撤去を示す

訂正	月日	 <b>原設計株式会社</b> 〒720-0805 福山市御門町一丁目12番15号 TEL 084-922-3213 FAX 084-922-3214 一級建築士事務所 広島県知事登録第 22 (1) 0409 号 二級建築士 第 293830号 甲斐 宣行	構造設計-建築士 第 号 監理設計-建築士 第 号	担当 - 作図	設計年月 令和6年 4月 変更年月	<b>福山市保健福祉局ネウボラ推進部保育施設課</b> 主務 課員 施設課長 次長 保育課長 課長 保育施設 課長 保育施設 課長 保育施設 課長	工事名称 福山市立新市保育所園舎改修冷暖房換気設備工事 図面名称 2階冷暖房・換気平面図(改修前)	縮尺 1:100	区分 空調・換気 図面番号 AC-10
			縮尺率 A-1: 100% A-2: 71% A-3: 50%						

# 参考数量書

§ 工事名称 福山市立新市保育所園舎改修冷暖房換気設備工事

§ 工事場所 福山市新市町大字新市 8 6 7 番地 5

## 特記事項

- 1 この数量書は、福山市建設工事請負契約約款 1 条に定める「設計図書」ではなく参考数量です。従って、契約後の変更等を含意するものではありません。
- 2 数量の算出は次の基準によっています。

※ 「建築数量積算基準・同解説」 (建築工事積算研究会制定)

※ 「建築設備数量積算基準・同解説」 (国土交通省大臣官房官庁営繕部監修)

# 設計書

工事名称 福山市立新市保育所園舎改修冷暖房換気設備工事

工事場所 福山市新市町大字新市867番地5

- 【工事概要】
- ・冷暖房設備工事 ~ 一式
  - ・換気設備工事 ~ 一式
  - ・撤去工事 ~ 一式
  - ・発生材処理 ~ 一式

- 【別途工事】
- ・建築工事
  - ・電気設備工事
  - ・給排水衛生設備工事
  - ・昇降機設備工事





























冷暖房換気設備		冷暖房設備		配管設備		
名称	摘要	数量	単位	単価	金額	備考
冷媒管		1	式			別紙 00-0030
冷媒用 断熱材被覆銅管	6.35外径( 1/4B) 液管 厚8mm	13	m			
冷媒用 断熱材被覆銅管	9.52外径( 3/8B) 液管 厚8mm	60	m			
冷媒用 断熱材被覆銅管	9.52外径( 3/8B) ガス管 厚20mm以上	13	m			
冷媒用 断熱材被覆銅管	15.88外径( 5/8B) ガス管 厚20mm以上	60	m			
計						
保温		1	式			別紙 00-0031
冷媒用 断熱材被覆銅管用 保温外装	6.35 ~ 38.10mm程度	146	m			
計						
ドレン		1	式			別紙 00-0032
排水・硬質ポリ 塩化ビニル管 (VP)	屋内一般 25A	23	m			
排水・硬質ポリ 塩化ビニル管 (加-VP)	屋外露出 25A	38	m			
計						







冷暖房換気設備		撤去				
名称	摘要	数量	単位	単価	金額	備考
空調撤去		1	式			別紙 00-0036
ハ° ッケーヅ形空気調和機(セハ° レト・マルチ)撤去	屋内機 天井吊り - 10.0kW以下 再使用する	2	台			
ハ° ッケーヅ形空気調和機(セハ° レト・マルチ)撤去	屋内機 天井吊り - 10.0kW以下 再使用しない	2	台			
空気熱源ハ° ッケーヅ(圧縮機屋外形)セハ° レト・マルチ 撤去	屋内機 壁掛け 5.6kW以下 再利用しない	2	台			
空気熱源ハ° ッケーヅ(圧縮機屋外形)セハ° レト・マルチ 撤去	屋内機 天井吊り 12.5kW以下 再利用しない	1	台			
ハ° ッケーヅ形空気調和機(セハ° レト・マルチ)撤去	屋内機 床置き 防振基礎無し 12.5kW以下	2	台			
ルームエアコン撤去	屋内機 壁掛	1	台			
空気熱源ハ° ッケーヅ(圧縮機屋外形)セハ° レト・マルチ 撤去	屋外機 床置き 防振基礎無し 10.0kW以下 再利用する	2	台			
ハ° ッケーヅ形空気調和機(セハ° レト・マルチ)撤去	屋外機 床置き 防振基礎無し 10.0kW以下	2	台			
空気熱源ハ° ッケーヅ(圧縮機屋外形)セハ° レト・マルチ 撤去	屋外機 床置き 防振基礎無し 5.6kW以下 再利用する	2	台			
ハ° ッケーヅ形空気調和機(セハ° レト・マルチ)撤去	屋外機 床置き 防振基礎無し 12.5kW以下	3	台			
ルームエアコン撤去	屋外機 床置き	1	台			
計						



冷暖房換気設備 撤去						
名称	摘要	数量	単位	単価	金額	備考
空調配管撤去		1	式			別紙 00-0041
冷媒・被覆銅管撤去	6.35外径( 1/4B)	22	m			
冷媒・被覆銅管撤去	9.52外径( 3/8B)	22	m			
冷媒・被覆銅管撤去	9.52外径( 3/8B)	51	m			
冷媒・被覆銅管撤去	15.88外径( 5/8B)	51	m			
排水・硬質塩化ビニル管(VP) 撤去	屋内一般 20A	67	m			
計						
保温撤去		1	式			別紙 00-0038
冷媒管保温撤去	屋内	23	m			
冷媒管保温撤去	屋外SUS	38	m			
計						
換気撤去		1	式			別紙 00-0039
窓用換気扇撤去		4	台			
ダクト外用換気扇撤去		5	台			
計						

