

- (3) 使用する大会ロゴは「大会ロゴデザインガイド」にて配色等が定められているので留意してください。
- (4) 大会ロゴの標示は任意事項とし、標示する際は、発注課へ連絡してください。
- (5) ロゴ標示期限は2026年（令和8年）3月31日です。
- (6) デザインデータについては福山市建設管理部技術検査課へ問合せってください。

5. 本工事は、持続可能な建設産業に向けた労働環境の改善を目的とする週休2日モデル工事の対象工事です。詳細については、別紙（建築関連工事における福山市週休2日モデル工事の実施について）によるものとします。

建築関連工事における福山市週休2日モデル工事の実施について

- 1 本工事は、契約締結後において受注者の希望により行う、週休2日モデル工事である。なお、このモデル工事の取組を希望しない受注者は、4～13に規定する義務を負わない。
- 2 このモデル工事に係る用語の定義は、次の各号に定めるものとする。
 - (1) 月単位の週休2日 対象期間内の全ての月毎に現場閉所（現場休息）日数の割合（以下「現場閉所率」という。）が、4週8休（28分の8の日数をいう。）以上の水準の状態をいう。ただし、暦上の土曜日・日曜日の現場閉所（現場休息）では4週8休に満たない月は、当該月の土曜日・日曜日の合計日数以上に現場閉所（現場休息）を行っている場合に、4週8休以上を達成しているものとみなす。
 - (2) 通期の週休2日 対象期間内において現場閉所率が4週8休以上の水準の状態をいう。
 - (3) 現場閉所 巡回パトロール、保守点検等の現場管理上必要な作業を行う場合を除き、1日を通して現場及び現場事務所が閉所された状態をいう。
 - (4) 現場休息 分離発注工事の場合に、各発注工事単位で、現場事務所での作業を含めて1日を通して現場作業が無い状態をいう。
 - (5) 対象期間 工事着手日（準備期間（契約上の工事の始期から本体工事又は仮設工事の着手までの期間をいう。）を除く。）から工事の完成日（後片付け期間を除く。）までの期間をいう。ただし、次の期間は対象期間から除くものとする。
 - ア 年末年始6日間及び夏季休暇3日間
 - イ 工場製作のみが行われている期間
 - ウ 災害時の緊急対応その他受注者の責めによらず、休工又は現場作業を余儀なくされた期間
- 3 受注者は、契約締結後速やかに週休2日モデル工事の実施希望の有無等を記載した所定の確認票を建設政策課契約担当に提出するものとする。
- 4 受注者は、週休2日モデル工事を実施する場合は、契約締結後速やかに工事打合せ簿により監督員へ申出を行い、工事着手までに所定の現場閉所（現場休息）計画表兼実績表（以下「計画表」という。）を提出するものとする。
- 5 受注者は、天候を理由として現場閉所（現場休息）する場合のほか、次に掲げる場合は、監督員との協議により工事着手後であっても週休日を変更することができるものとする。
 - (1) 品質管理、安全管理等のため作業を継続して行う必要がある場合
 - (2) その他工程の都合上やむを得ない場合
- 6 受注者は、当該工事が週休2日モデル工事である旨を、施設管理者の承諾を得て所定の様式により仮囲い等に明示しなければならない。
- 7 受注者は、計画表に現場閉所（現場休息）状況を記入し、現場閉所（現場休息）状況が確認できる書類（工事日誌、出勤簿等をいう。）とともに毎月7日まで及び工事完成後に、工事打合せ簿により監督員に提出し、確認を受けるものとする。
- 8 週休2日を理由とする工期延長については、認めないものとする。
- 9 受注者は、週休2日モデル工事を実施できなくなった場合は、速やかにその旨及び理由を工事打合せ簿により監督員に報告するものとする。
- 10 週休2日モデル工事において、4週8休以上の現場閉所（現場休息）を達成した場合は、

変更契約において現場閉所（現場休息）の実績に応じた経費の補正を行うものとする。

11 経費については、次の各号に掲げる現場閉所（現場休息）の実績に応じ、当該各号に定める補正係数により、労務費（予定価格のもととなる工事費の積算に用いる複合単価、市場単価及び物価資料の掲載価格（材工単価）の労務費相当額とする。）を補正するものとする。

(1) 月単位の週休2日モデル工事（4週8休以上）

（現場閉所率28.5%（8日/28日）以上） 1.04

(2) 通期の週休2日モデル工事（4週8休以上）

（現場閉所率28.5%（8日/28日）以上） 1.02

12 4週8休以上の現場閉所（現場休息）を達成した場合は、工事成績評定表の「工程管理」及び「創意工夫」において評価するものとする。

なお、週休2日を達成できなかった場合であっても、工事成績評定は減点しない。

13 計画表その他の提出資料に虚偽の記載等を行った場合は、指名除外措置の対象となる場合がある。

福山市建築工事特記仕様書

I. 工事概要

1. 工事名称 緑町公園ローズヒルパーゴラ改修工事
 2. 工事場所 福山市緑町地内
 3. 工事概要
 - ・屋根改修工事 一式
 - ・防鳥ワイヤー取付工事 一式
 - ・塗装改修工事 一式
 4. 別途工事
 - ・福山市緑町公園屋内競技場屋内プール増設工事
- ※工期の設定
※工程表の提出
※法定外の労災保険の付保
- ・工事検査期間として14日間を含んでいる。
 - ・契約後14日以内に実施工程表を提出する。
 - ・本工事は、法定外の労災保険を見込んでいる。

II. 建築工事仕様

1. 共通仕様
 - (1) 地場製品の活用
 - (2) 疑義に対する協議等
 2. 一般共通事項
 - (1) 適用基準等
 - ・建設工事公衆災害防止対策要綱（建築工事編）建設経済局建設業課・住宅局建築指導課監修
 - ・建築工事安全施工技術指針 建設大臣官房官庁営繕部監督課長通達
 - ・建築基準法、消防法、その他関係法令
 - (2) 監理（主任）技術者
 - ・受注者は、工事現場内において主任技術者（下請負人を含む）に工事名、工期、写真、所属会社名及び証明印の入った名札を着用する。
 - (3) 建築材料等
 - ・建築材料の製造所 製品及び施工業者等は、特記されたもの又は同等以上とする。ただし、同等以上とする場合は、監督員の承諾を受ける。また、（社）公共建築協会が実施する「建築材料 設備機材等品質性能評価事業」によって所要の品質・性能を有することの評価を受けた材料・機材等を使用する場合は、評価書の写しを監督員に提出する。（建築標準仕様書による品質及び性能を有する証明となる資料の提出を省略することができる。）
 - ・国等による環境物品等の調達の推進等に関する法律（平成12年法律第100号。「グリーン購入法」という。）により、環境負荷を低減できる材料を選定するように努める。
 - ・材料の選定に当たっては、揮発性有機化合物の放散による健康への影響に配慮する。
 - ・工事に使用する材料は、アスベストを含有しないものとする。
 - ・本工事は、東洋ゴム化工品（株）で製造された製品や材料を用いる場合には、使用するまでに第三者機関による品質を証明する書類を提出すること。
 - ・建築工事標準仕様書に記載されていない特別な材料の工法は、当製品の指定工法による。
 - ・本工事に生じた廃棄物はすべて構外に搬出し「資源の有効な利用の促進に関する法律」「廃棄物の処理及び清掃に関する法律」その他関係法令等に基づき適正に処理する。
 - ・建設副産物情報交換システム（COBRIS）（財）日本建設情報総合センター
 - (4) 特別な材料の工法
 - (5) 発生材の処理
- ※本工事は登録対象工事であるため、受注者は、施工計画時、工事完了時及び登録情報の変更が生じた場合は速やかに当該システムにデータの登録を行う。また、再生資源利用計画書及び再生資源利用促進計画書については、当該システムにより作成を行い提出するものとする。また、工事完了時には再生資源利用実施書及び再生資材利用促進実施書を提出する。

3. 塗装

- (1) 施工箇所
 - (2) 塗装の種類
- | 施工箇所 | 樹種 | サイズ (mm) |
|------|----------|----------|
| ルーバー | 杉 (WP塗装) | 45×75 |
- | 材種 | 下地調整 | 素地ごしらえ | 錆止め塗料塗り | 塗装 |
|----|---------|----------|---------|---------------------|
| 鉄部 | 下地調整RB種 | — | 錆止め塗料C種 | 耐候性塗料 (DP) 3級ホリウレタン |
| 木部 | — | 素地ごしらえB種 | — | 木部保護塗料 (WP) B種 |

4. 工事実績情報の登録

- ・受注者は、次表に従い、工事実績情報を登録する。
- 登録内容について、あらかじめ監督員の承諾を受けたのちに、次表の期間内に登録申請を行う。
- ただし、期間には、土曜日、日曜日、祝日、年末年始の閉庁日を除く。

請負金額	工事受注時	登録内容の変更時	工事完成時
500万円以上	契約後10日以内	変更契約後10日以内	工事完成後10日以内

変更登録は、工期、技術者等に変更が生じた場合に行う（請負代金のみ変更の場合、登録不要）
※ 登録後は速やかに登録されたことを証明する資料を監督員に提出する。
なお、変更時と工事完成時の間が10日に満たない場合は、変更時の提出を省略できる。（登録要）

5. 情報共有システム

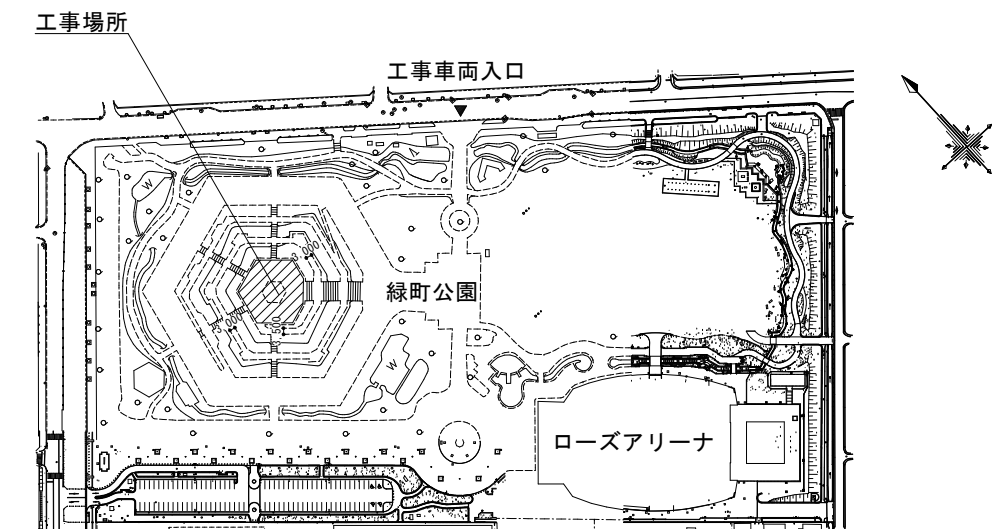
受注者は、次表に従い、情報共有システムを利用する。

金額	利用形態
設計金額 3,500万円以上	発注者指定型
当初契約金額 500万円以上	受注者希望型

本工事で利用する情報共有システム
<広島県工事中情報共有システム> <http://www.hdobokuk.or.jp/koujijyouhoushisutemu2.html>
受注者は、情報共有システムの利用の有無について、契約後すみやかに発注者にその旨を協議し、決定すること。
受注者は、情報共有システムを利用する場合、（一社）広島県土木協会に利用申込みを行い、利用料を支払うこと。
情報共有システムの利用は次によること。
・福山市発注工事における情報共有システム利用実施要領（建築工事）
・情報共有システム利用手引（建築工事）



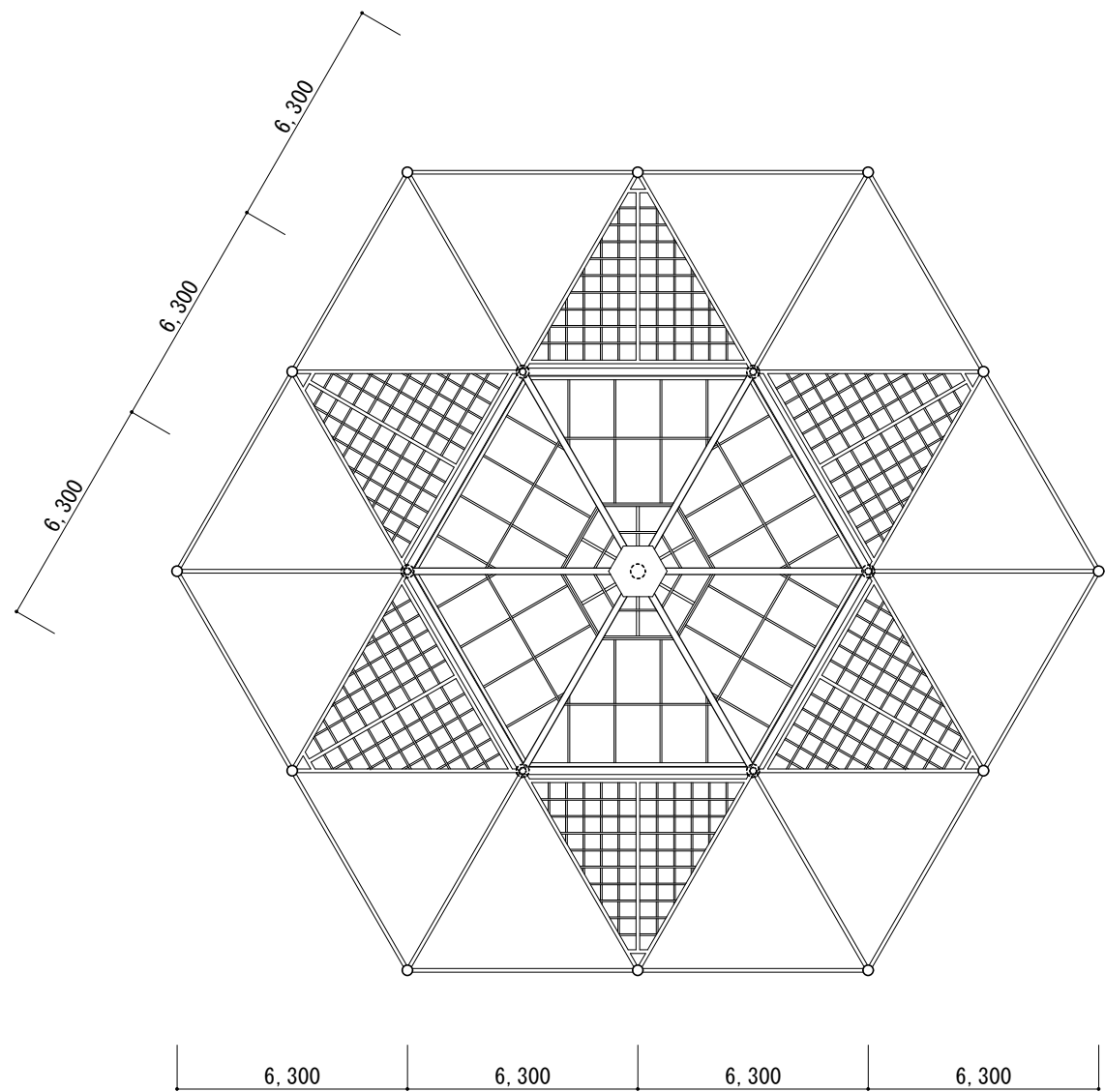
附近見取図 Non Scale



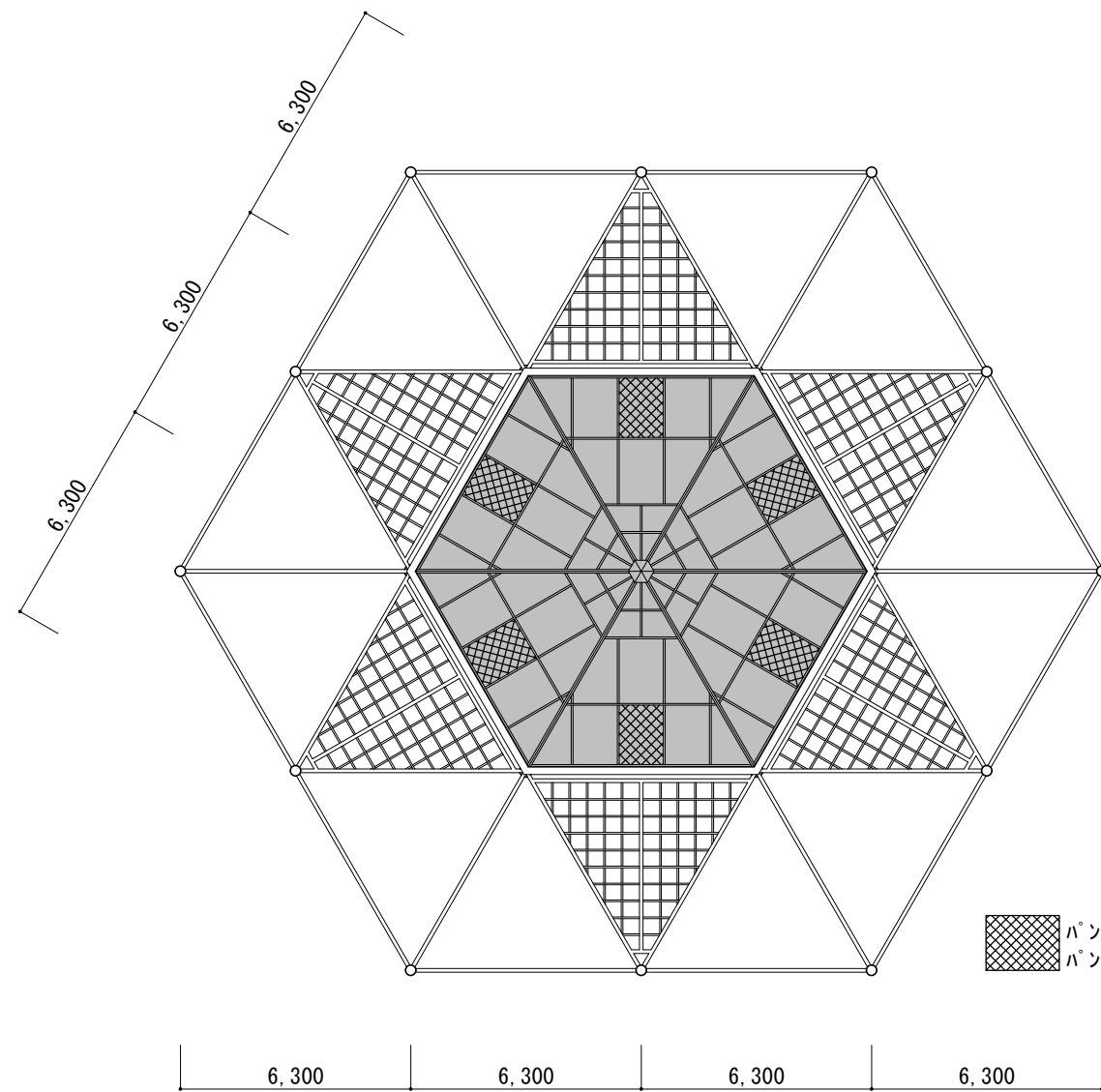
配置図 1/4000

2024年 4月					
主務	課員	第2次長	課長補佐	営繕課長	建築部長

図面名称	特記仕様書・附近見取図・配置図	縮尺	図示	工事名	緑町公園ローズヒルパーゴラ改修工事	図面番号	1/3	福山市建設局建築部営繕課
------	-----------------	----	----	-----	-------------------	------	-----	--------------

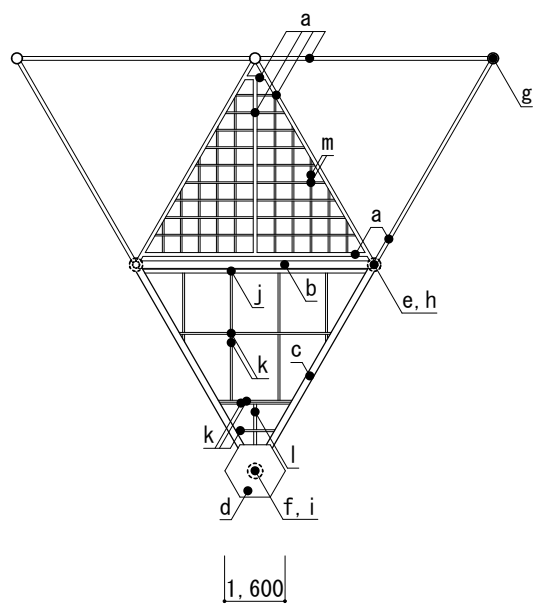


鉄骨フレーム伏図 1:200

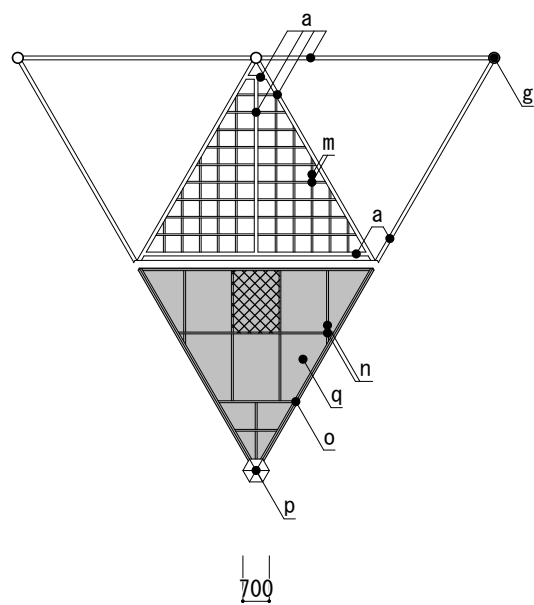


屋根伏図 1:200

ハチンク* アル平板張撤去
ハチンク* アル平板 厚2.0(1250×1650程度)新設



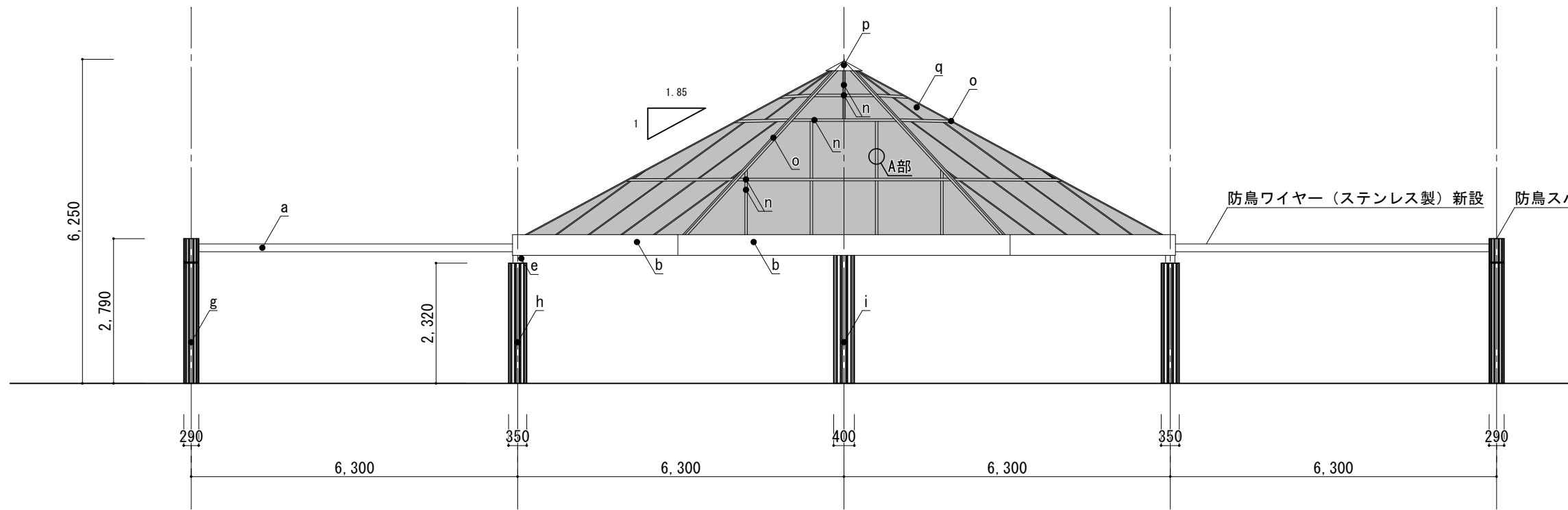
鉄骨フレーム基本伏図 1/200



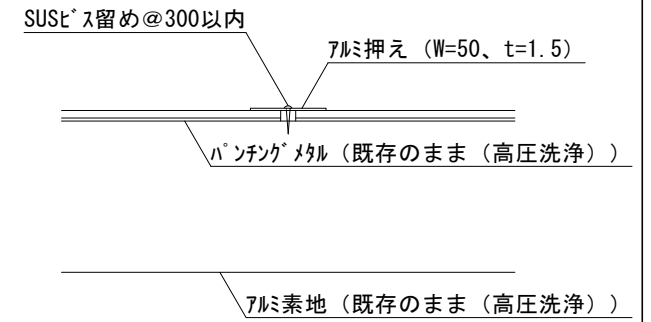
屋根基本伏図 1/200

仕上表 ※1: 防鳥ワイヤー (ステンレス製) 新設 ※2: 防鳥スパイク (ステンレス製) 新設

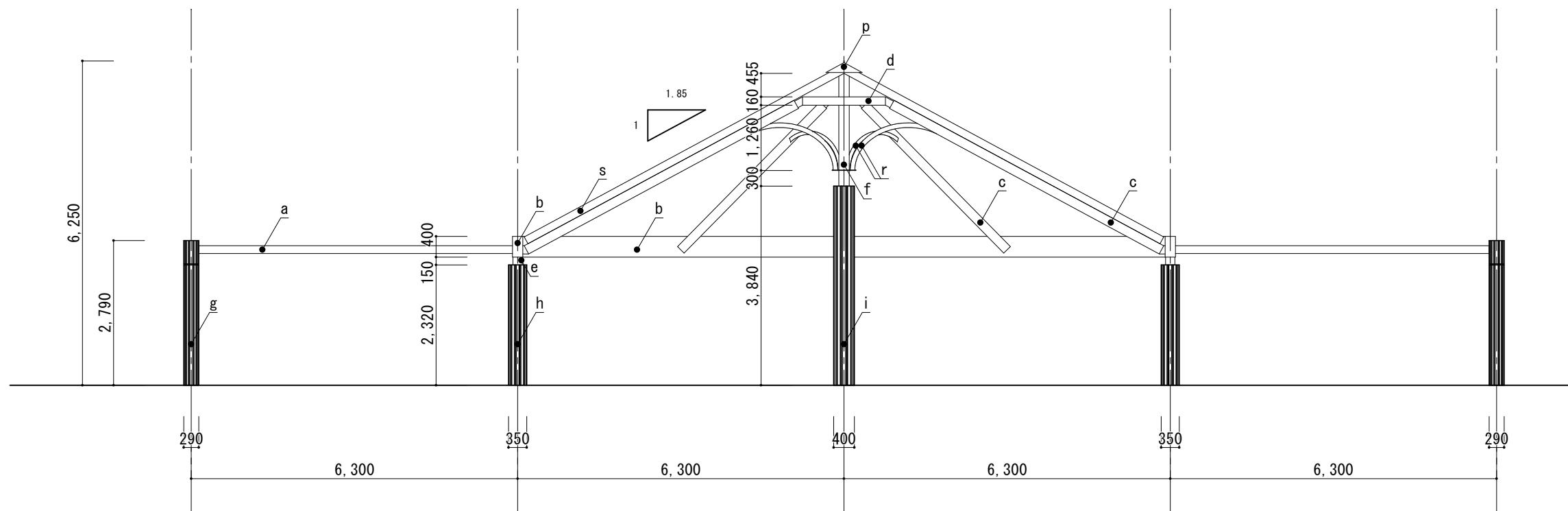
符号	改修箇所	既存仕上げ	寸法	改修内容
a※1	梁	鋼管 塗装	□ 100×150	DP塗装替え
b	梁	鋼管 塗装	□ 200×400	DP塗装替え
c	棟	鋼管 塗装	○ Φ180	DP塗装替え
d	鉄骨フレーム	鋼管 塗装	○ 1,600×1,600×160	DP塗装替え
e	柱 (鉄部)	鋼管 塗装	○ Φ180	DP塗装替え
f	柱 (鉄部)	鋼管 塗装	○ Φ200	DP塗装替え
g※2	柱 (RC根巻)	RCの上石調吹付	○ Φ290	石材調塗材塗り
h	柱 (RC根巻)	RCの上石調吹付	○ Φ350	石材調塗材塗り
i	柱 (RC根巻)	RCの上石調吹付	○ Φ400	石材調塗材塗り
j	屋根受け	7ルに素地	□ 100×100	既存のまま (高圧洗浄)
k	屋根受け	7ルに素地	□ 50×100	既存のまま (高圧洗浄)
l	屋根受け	7ルに素地	□ 75×80	既存のまま (高圧洗浄)
m	ルバー	木無塗装 撤去	□ 45×75	WP塗装替え
n	フラットバー	7ルに素地撤去	幅50 厚3.0	フラットバー新設
o	棟押え	鋼板 塗装 撤去	幅100 厚5.0	ガルバリウム鋼板棟押さえ新設
p	棟押え	鋼板 塗装	○ 700×700 厚3.0	DP塗装替え
q	屋根	ハチンク* アル平板張の上 塩ビ* 平板 撤去	■ 厚5.0	既存ハチンク* アル平板張 (高圧洗浄) の上 ホリカ* ネット平板新設 (DW認定)
r	柱 (鉄部)	鋼管 塗装	○ Φ90	DP塗装替え
s	棟	7ルに素地	□ 100×150	既存のまま (高圧洗浄)



立面図 1/100



A部詳細図 1/5



断面図 1/100

図面名称	立面図・断面図	縮尺	図示	工事名	緑町公園ローズヒルパーゴラ改修工事	図面番号	3/3	福山市建設局建築部営繕課
------	---------	----	----	-----	-------------------	------	-----	--------------

参考数量書

§ 工事名称 緑町公園ローズヒルパーゴラ改修工事

§ 工事場所 福山市緑町地内

特記事項

- 1 この数量書は、福山市建設工事請負契約約款1条に定める「設計図書」ではなく参考数量です。従って、契約後の変更等を含意するものではありません。
- 2 数量の算出は次の基準によっています。

※ 「建築数量積算基準・同解説」 (建築工事積算研究会制定)

設 計 書

工事名称 緑町公園ローズヒルパーゴラ改修工事

工事場所 福山市緑町地内

【建物概要】
鉄骨造 平家建て 延べ面積：103.11㎡

【工事概要】
・塗装改修工事 一式
・屋根改修工事 一式
・防鳥ワイヤ取付工事 一式

【別途工事】
・福山市緑町公園屋内競技場屋内プール増設工事

名 称	数 量	単 位	金 額	備 考
直接工事費				
直 接 工 事 費	1	式		
計				
共通費				
共通仮設費	1	式		
現場管理費	1	式		
一般管理費等	1	式		
計				
工事価格	1	式		
消費税等相当額	1	式		消費税率 10 %
工事費	1	式		

建築主体工事									
名	称	数	量	単	位	金	額	備	考
仮設工事		1		式					
撤去工事		1		式					
塗装改修工事		1		式					
屋根改修工事		1		式					
防鳥ワイヤ-取付工事		1		式					
産業廃棄物処理費等		1		式					
	計								

建築主体工事					
科目名称	中科目名称	数量	単位	金額	備考
仮設工事	直接仮設工事	1	式		
計					
撤去工事	撤去工事	1	式		
計					
塗装改修工事	塗装改修工事	1	式		
計					
屋根改修工事	屋根改修工事	1	式		
計					
防鳥ワイヤ取付工事	防鳥ワイヤ取付工事	1	式		
計					
産業廃棄物処理費等	運搬費	1	式		
産業廃棄物処理費等	処分費	1	式		
計					

建築主体工事		仮設工事			直接仮設工事	
名称	摘要	数量	単位	単価	金額	備考
養生		412	m ²			
整理清掃後片付け		412	m ²			
床養生	仮設合板敷	1	式			別紙 00-0001
脚立足場	掛払い手間, 運搬費, 維持管理費共 脚立足場 階高4.0m以下	1	式			別紙 00-0002
内部仕上足場 (手すり先行方式)	掛払い手間, 運搬費, 維持管理費共 10m未満	1	式			別紙 00-0003
単管一本足場 (屋根)	掛払い手間, 運搬費, 維持管理費共 10m未満	1	式			別紙 00-0004
親網設置		1	式			
クレーン運転 (油圧伸縮シブ型)	4.9t吊り オペレータ付き 賃料 標準	2	日			
計						

建築主体工事		撤去工事		撤去工事		
名称	摘要	数量	単位	単価	金額	備考
ホリカ-ホ-ネット屋根撤去	押え金物共	117	m ²			
高压洗浄		117	m ²			
計						

建築主体工事		仮設工事		直接仮設工事		
名称	摘要	数量	単位	単価	金額	備考
内部仕上足場 (手すり先行方式)	掛払い手間, 運搬費, 維持管理費共 10m未満	1	式			別紙 00-0003
内部仕上足場 (手すり先行方式)	掛払い手間 枠組棚足場 階高4.0m超5.0m未満 -	30.2	m ²			
内部仕上足場 (手すり先行方式)	供用90日賃料 修理費含む 枠組棚足場 階高4.0m超5.0m未満 -	30.2	m ²			
内部仕上足場 (手すり先行方式)	基本料 修理費含む 枠組棚足場 階高4.0m超5.0m未満 平家用	30.2	m ²			
仮設材運搬(内部 仕上足場 棚足場) (手すり先行方式)	4.0m超5.0m未満	30.2	m ²			
内部仕上足場 (手すり先行方式)	掛払い手間 枠組棚足場 階高5.0m以上5.7m未満 -	10.5	m ²			
内部仕上足場 (手すり先行方式)	供用90日賃料 修理費含む 枠組棚足場 階高5.0m以上5.7m未満 -	10.5	m ²			
内部仕上足場 (手すり先行方式)	基本料 修理費含む 枠組棚足場 階高5.0m以上5.7m未満 平家用	10.5	m ²			
仮設材運搬(内部 仕上足場 棚足場) (手すり先行方式)	5.0m以上5.7m未満	10.5	m ²			
内部仕上足場 (手すり先行方式)	掛払い手間 枠組棚足場 階高5.7m以上7.4m未満 -	2.1	m ²			
内部仕上足場 (手すり先行方式)	供用90日賃料 修理費含む 枠組棚足場 階高5.7m以上7.4m未満 -	2.1	m ²			
内部仕上足場 (手すり先行方式)	基本料 修理費含む 枠組棚足場 階高5.7m以上7.4m未満 平家用	2.1	m ²			
仮設材運搬(内部 仕上足場 棚足場) (手すり先行方式)	5.7m以上7.4m未満	2.1	m ²			
計						

建築主体工事		屋根改修工事			屋根改修工事	
名称	摘要	数量	単位	単価	金額	備考
ホリカーホネット屋根吹替え	両面耐候 乳半 5.0mm	1	式			別紙 00-0005
ホリカーホネット	525×1066 斜めカット共	12	枚			
ホリカーホネット	1050×1066 斜めカット共	12	枚			
ホリカーホネット	1260×2133 斜めカット共	24	枚			
ホリカーホネット	200×450 斜めカット共	12	枚			
ホリカーホネット	1260×2133	24	枚			
樹脂用シリコン	8×6	430	m			
運搬		1	式			
計						
ホリカーホネット屋根押え取替え	アルミ	1	式			別紙 00-0006
押え部材	L=4,100 敷材共	50	本			
ジョイント		72	か所			
取付	加工共	1	式			
運搬		1	式			
計						

