

がいようばん  
概要版

だい き ふくやま し しょう ふく し けいかく  
第7期福山市障がい福祉計画

だい き ふくやま し しょう じ ふく し けいかく  
第3期福山市障がい児福祉計画

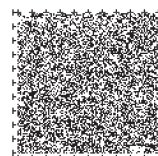


ねん れい わ ねん がつ  
2024年(令和6年)3月

ふく やま し  
福山市

この冊子には、目の不自由な方への情報提供を目的に音声コード(ユニボイス)を貼付しています。

専用の読み上げ装置やスマートフォンアプリ等で読み取ると、記録されている情報を音声で聞くことができます。



# 1 けいかく がいよう 計画の概要

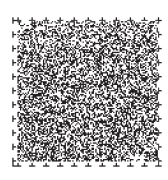
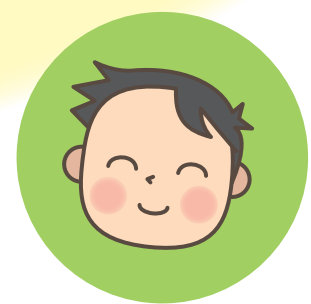
## けいかく 計画について

この計画は、**障害者総合支援法第88条**に定める「市町村障害福祉計画」  
および、**児童福祉法第33条**の20に定める「市町村障害児福祉計画」です。

## けいかく りねん 計画の理念



しょう ひと じんけん そんなちよう たが ささ あ  
**障がいのある人の人権が尊重され 互いに支え合い**  
い よろこ きようせい ふくやま  
**生きる喜びがあふれる 共生のまち 福山をめざして**



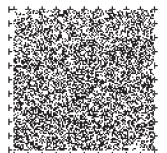
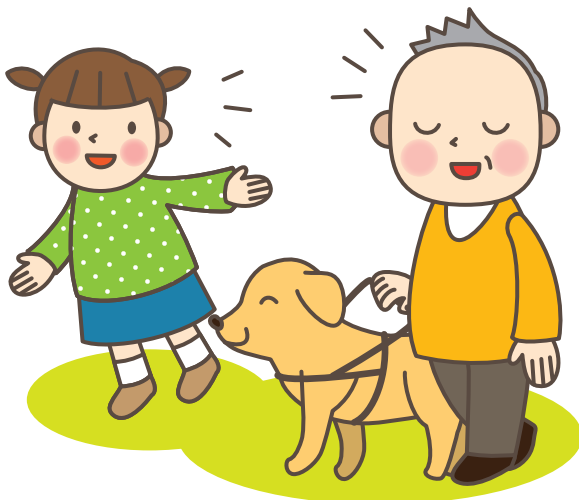


## けいかく けいか 計画の経過



ほんし ねん れいわ ねん がつ  
本市では、2021年(令和3年)3月  
に「ふくやまししょう福山市障がい者しゃプラン」(以下  
「ほん本プラン」という。)をさくてい策定し、この  
りねん もと しょうしょう しゃしゃ しし さくさく すいしんすいしん ほんほん しょうしょう しゃしゃ  
理念に基づき、障がい者施策を推進しています。本プランは、障がい者  
しし さくさく ぜんぱんぜんぱん ほうこうほうこう さださだ ふくやまししょうふくやまししょう しゃしゃ ほけんほけん ふくしふくし そうごうそうごう けいかくけいかく しょうしょう  
施策全般の方向を定めた「福山市障がい者保健福祉総合計画」と、障がい  
ふくしふくし とうとう すがたすがた みみ こみりょうこみりょう もくひょうもくひょう たっせいたっせい ほうさくほうさく さださだ  
福祉サービス等のあるべき姿と見込量、目標達成のための方策を定めた  
だいだい きき ふくやまししょうふくやまししょう ふくしふくし けいかくけいかく およおよ だいだい きき ふくやまししょうふくやまししょう じじ ふくしふくし けいかくけいかく いい  
「第6期福山市障がい福祉計画」及び「第2期福山市障がい児福祉計画」(以  
かか だいだい きき けいかくけいかく いったいいったい さくていさくてい  
下「第6期計画」という。)を一体のものとして策定したものです。

このうち第6期計画は2023年度(令和5年度)に対象期間が満了する  
ため、あらあら くにくに しし しんとうしんとう もともと だいだい きき ふくやまししょうふくやまししょう ふくしふくし けいかくけいかく およおよ だいだい  
新たな国の指針等に基づき「第7期福山市障がい福祉計画」及び「第  
きき ふくやまししょうふくやまししょう じじ ふくしふくし けいかくけいかく  
3期福山市障がい児福祉計画」  
いい かか ほんほん けいかくけいかく さくていさくてい  
(以下「本計画」という。)を策定  
します。



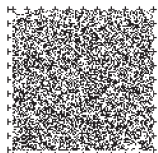
# 1 けいかく がいよう 計画の概要



## けいかく きかん 計画の期間

ほんけいかく きかん 本計画の期間は、2024年度(令和6年度)から2026年度(令和8年度)までの3年間です。

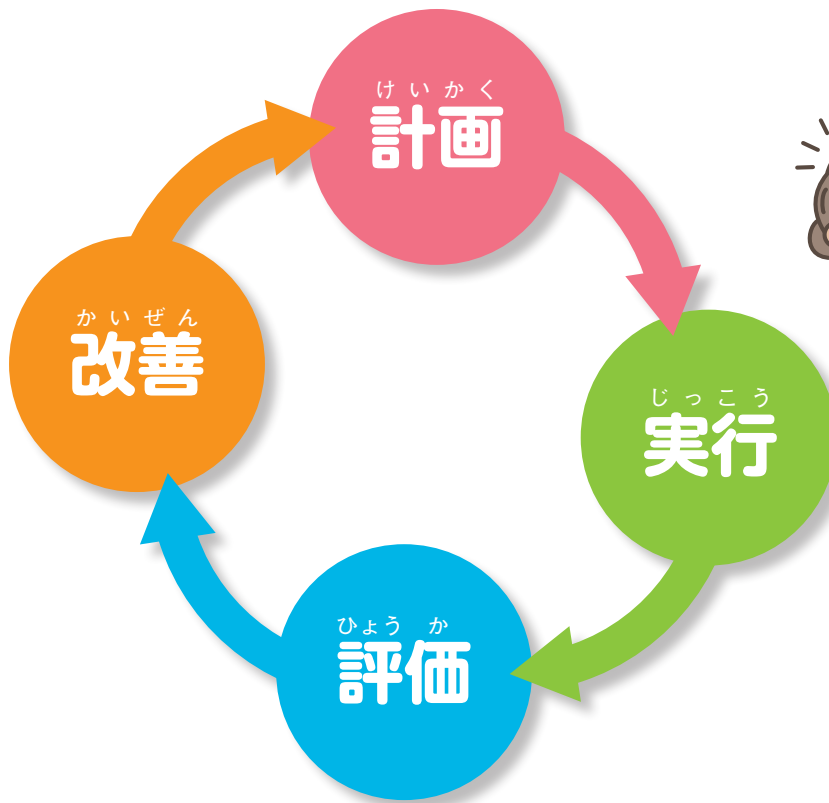
	2018年度 (平成30年度)	2019年度 (令和元年)	2020年度 (令和2年度)	2021年度 (令和3年度)	2022年度 (令和4年度)	2023年度 (令和5年度)	2024年度 (令和6年度)	2025年度 (令和7年度)	2026年度 (令和8年度)
ふくやまし 福山市 しょう 障がい者プラン	ふくやまししょう 福山市障がい者保健福祉総合計画			ふくやまししょう 福山市障がい者プラン					
ふくやまししょう 福山市障がい者 ほんけんふくし 保健福祉総合計画				ふくやまししょう 福山市障がい者保健福祉総合計画					
ふくやまし 福山市 しょう 障がい福祉計画	だい 第5期			だい 第6期	だい 第7期(本計画)				
ふくやまし 福山市 しょう 障がい児福祉計画	だい 第1期			だい 第2期	だい 第3期(本計画)				





# けいかく てんけん 計画の点検

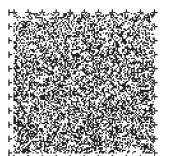
まいねん ど もくひょう たっせい しょう ふくし  
毎年度目標がどれだけ達成できたか、障がい福祉サービスなどが、ど  
れだけ利用されたかを確認し、けいかく てんけん  
計画の点検をします。



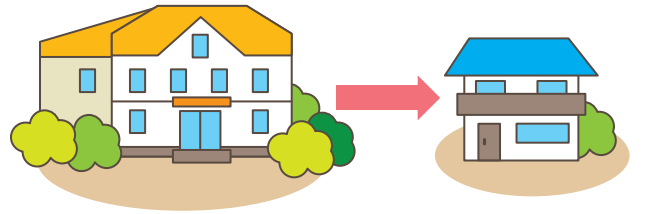
たっせい めざ えすでい-じーず  
【達成を目指すSDGs】

## SUSTAINABLE DEVELOPMENT GOALS

- 3 すべての人に健康と福祉を
- 4 質の高い教育をみんなに
- 5 ジェンダー平等を実現しよう
- 8 働きがいも経済成長も
- 10 人や国の不平等をなくそう
- 11 住み続けられるまちづくりを
- 16 平和と公正をすべての人に
- 17 パートナーシップで目標を達成しよう



# 2 せい か もくひょう 成果目標



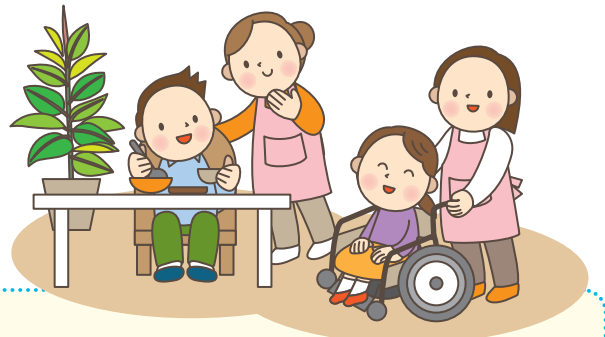
## 1 1 ふく し し せつにゆうしよしゃ ち いきせいかつ い こう 福祉施設入所者の地域生活への移行

	じっせきち 実績値 2021年度～2022年度 （令和3年度～令和4年度）	もくひょうち 目標値 2023年度～2026年度 （令和5年度～令和8年度）
しせつにゆうしよ ちいきせいかつ 施設入所から地域生活に いこう 移行した人数	にん 0人	にん 11人

## 2 ち いきせいかつ し えん じゅうじつ 地域生活支援の充実

そうだん し えん たん きにゆうしよ はじ さまざま ていきよう じぎょうしよ れんけい  
相談支援や短期入所を始めとした様々なサービス提供事業所と連携し、  
ち いきせいかつ し えんきよてんとう き のうじゅうじつ つと  
地域生活支援拠点等※1の機能充実に努めます。

また、ふくやまししよウ しやそうごう し えんきよう  
福山市障がい者総合支援協  
ぎ かい うんようじょうきよう けんしよウ  
議会※2において、運用状況の検証を  
ひ つづ おこな  
引き続き行います。

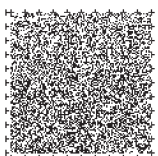


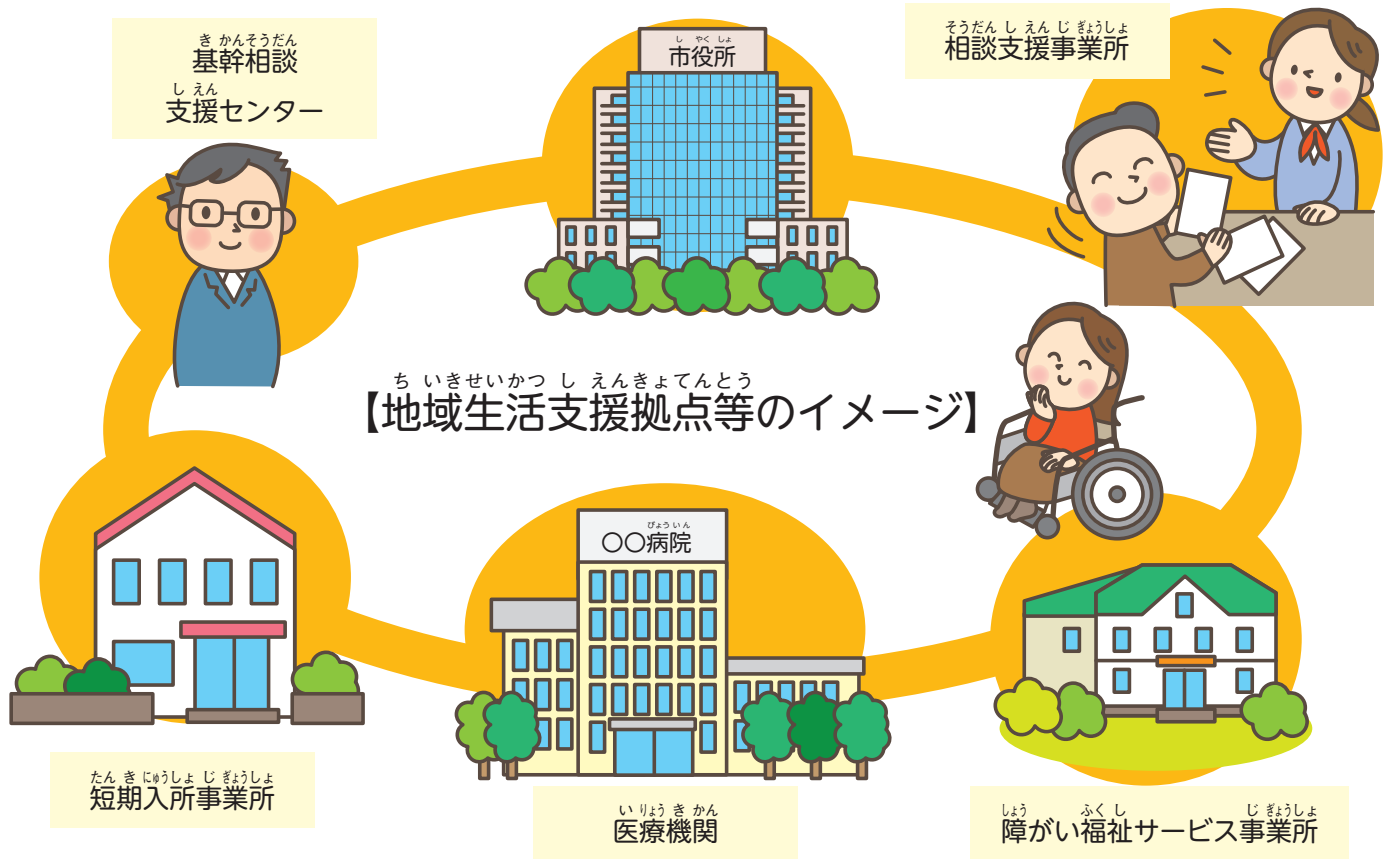
### ※1 ちいきせいかつ し えんきよてんとう 地域生活支援拠点等

しょうがい しゃ じゅうどか こうれいか おやな あと みす きやじゅうし えん きのう そうだん たいけん きかい ば きん  
障がい者の重度化・高齢化や「親亡き後」を見据え、居住支援のための機能（相談、体験の機会・場、緊  
きゅうじ うけい たいおう せんもんせい ちいき たいせい ちいき じつじょう おう そういくふう せいび しょう  
急時の受入れ・対応、専門性、地域の体制づくり）を、地域の実情に応じた創意工夫により整備し、障  
がいの生活を地域全体で支える仕組み

### ※2 ふくやまししよウ しやそうごう し えんきよう ぎかい 福山市障がい者総合支援協議会

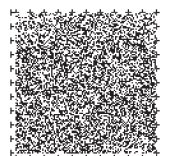
しょうがい しゃ にちじょうせいかつおよ しやかいせいかつ そうごうてき し えん どう じしゃだんたい そうだん し えん じぎょうしや  
障がい者の日常生活及び社会生活を総合的に支援するため、当事者団体、相談支援事業者、サービス  
ていきよう じぎょうしや いりよう きかん きょういく こようとう かんれん せんもんぶん や かんけいしや し えんたいせい かん  
提供事業者、医療機関、教育、雇用等の関連する専門分野の関係者をメンバーとして支援体制に関す  
る協議を行う機関





### 3 福祉施設から一般就労への移行等

	じつせきち 実績値 ねん ど れい わ ねん ど 2021年度(令和3年度)	もくりょうち 目標値 ねん ど れい わ ねん ど 2026年度(令和8年度)
ふくし し せつ いっぱんしゅうろう いこうしやう 福祉施設から一般就労への移行者数	42人	70人
しゅうろうていちゃくし えん じ ぎょう り ようしやう 就労定着支援事業利用者数	3人	26人
しゅうろうていちゃくりつ わり い じょう じ ぎょう し ょ わりあい 就労定着率7割以上の事業所の割合 (事業所数)	100 % (1か所)	28.6 % (2か所)
さんこう 参考 就労定着支援事業所の設置数	1か所	7か所



4 しょう じ し えん ていぎょうたいせい せいびとう  
障がい児支援の提供体制の整備等



じ どうはったつ し えん し えん き のう きやうか  
児童発達支援センターの支援機能を強化します。  
また、ほ いくしやとうほうもん し えん かつよう しょう じ  
保育所等訪問支援を活用し、障がい児の  
ち いきしゃかい さん か ほうよう すい  
地域社会への参加・包容(インクルージョン)を推  
しん  
進します。

あわせて、じゅうど しょう じ りょう ばしよ  
あわせて、重度の障がい児が利用できる場所の  
かくほ つと  
確保に努めます。

じつせきち 実績値	もくひょうち 目標値
ねんど 2022年度 れいわ ねんど (令和4年度)	ねんど 2026年度 れいわ ねんど (令和8年度)
5か所	5か所
15か所	19か所
6か所	10か所
11か所	15か所
19人	25人

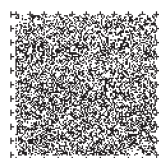
じ どうはったつ し えん せつちすう 児童発達支援センターの設置数	5か所	5か所
ほ いくしやとうほうもん し えん じぎょうしよ せつちすう 保育所等訪問支援事業所の設置数	15か所	19か所
おも じゅうようしんしんしやう じ し えん じ どうはったつ し えん じぎょうしよ せつちすう 主に重症心身障がい児を支援する児童発達支援事業所の設置数	6か所	10か所
おも じゅうようしんしんしやう じ し えん ほうか ごとう じぎょうしよ せつちすう 主に重症心身障がい児を支援する放課後等デイサービス事業所の設置数	11か所	15か所
いりやうてき じ どう 医療的ケア児等コーディネーターの配置人数	19人	25人

※いりやうてき じ どう  
医療的ケア児等コーディネーター  
ほけん いりやう ふくし こそだ まういくとう ひつよう せうごうてき ちやうせい かんけい きかん いりやうてき じ どう かぞく  
保健、医療、福祉、子育て、教育等の必要なサービスを総合的に調整し、関係機関と医療的ケア児等とその家族を  
やくわり にな ひと  
つなぐ役割を担う人

5 そうだん し えんたいせい じゅうじつ きやうか とう  
相談支援体制の充実・強化等

き かんそうだん し えん ちゅうしん そうだん し えん じ  
基幹相談支援センターが中心となり、相談支援事  
ぎやうしよ たい し どう じよげん とりくみ すす き のうきやうか  
業所に対して、指導、助言の取組を進め、機能強化  
はか  
を図ります。

また、ふくやま ししやう しゃそうごう し えんきやう ぎ かい けん  
また、福山市障がい者総合支援協議会における検  
とうたいせい けいぞく  
討体制を継続していきます。

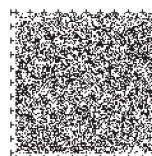




# 3 しょう ふうし じっせき みこ 障がい福祉サービスの実績と見込み

サービス種類	だい き じっせき 第6期(実績)			だい き みこ 第7期(見込み)			
	2021年度 れいわ ねんど (令和3年度)	2022年度 れいわ ねんど (令和4年度)	2023年度 れいわ ねんど (令和5年度)	2024年度 れいわ ねんど (令和6年度)	2025年度 れいわ ねんど (令和7年度)	2026年度 れいわ ねんど (令和8年度)	
訪問系サービス	きよたくかいご 居宅介護	916	888	895	920	940	960
	じゅうどほうもんかいご 重度訪問介護	25	33	32	39	42	45
	どうこうえんご 同行援護	120	122	112	126	129	132
	こうどうえんご 行動援護	124	147	131	156	162	168
	じゅうどしょう しゃどう 重度障がい者等 ほうかつしえん 包括支援	0	0	0	1	1	1
日中活動系サービス	せいかつかいご 生活介護	1,060	1,105	1,107	1,150	1,174	1,199
	じりつくんれん きのうくんれん 自立訓練(機能訓練)	2	0	0	1	1	1
	じりつくんれん せいかつくんれん 自立訓練(生活訓練)	30	33	39	42	44	46
	しゅうろういこうしえん 就労移行支援	65	75	95	118	132	138
	しゅうろうけいぞくしえんエーがた 就労継続支援A型	289	297	292	296	300	304
	しゅうろうけいぞくしえんビーがた 就労継続支援B型	1,185	1,219	1,247	1,269	1,292	1,315
	しゅうろうていちゃくしえん 就労定着支援	3	15	17	20	23	26
	りょうようかいご 療養介護	79	76	77	78	79	80
	たんきにゅうしょ ふうしがた 短期入所(福祉型)	175	226	250	260	272	284
	たんきにゅうしょ いりょうがた 短期入所(医療型)	8	17	19	20	21	22
じりつせいかつえんじよ 自立生活援助	1	1	1	1	1	1	

(注1) 単位：人／月 (注2) 2023年度(令和5年度)は6月分の実績



### 3 しょう しょう ふくし じっせき み こ 障がい福祉サービスの実績と見込み

サービス種類	だい き じっせき 第6期(実績)			だい き み こ 第7期(見込み)			
	ねん ど 2021年度 れいわ ねん ど (令和3年度)	ねん ど 2022年度 れいわ ねん ど (令和4年度)	ねん ど 2023年度 れいわ ねん ど (令和5年度)	ねん ど 2024年度 れいわ ねん ど (令和6年度)	ねん ど 2025年度 れいわ ねん ど (令和7年度)	ねん ど 2026年度 れいわ ねん ど (令和8年度)	
居住系サービス	グループホーム まうどうせいかつえんじよ (共同生活援助)	537	541	539	566	580	594
	しせつにゅうしよしえん 施設入所支援	355	343	343	355	355	355
相談支援	けいかくそうだんしえん 計画相談支援	699	743	784	852	918	968
	ちいきいこうしえん 地域移行支援	0	1	1	5	5	5
	ちいきていぢくしえん 地域定着支援	4	6	6	10	10	10

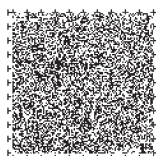
(注1) 単位：人/月 (注2) 2023年度(令和5年度)住居系サービスは6月分の実績、相談支援は見込み

### 4 しょう じつうしよしえん じぎょうとう じっせき み こ 障がい児通所支援事業等の実績と見込み

サービス種類	だい き じっせき 第6期(実績)			だい き み こ 第7期(見込み)			
	ねん ど 2021年度 れいわ ねん ど (令和3年度)	ねん ど 2022年度 れいわ ねん ど (令和4年度)	ねん ど 2023年度 れいわ ねん ど (令和5年度)	ねん ど 2024年度 れいわ ねん ど (令和6年度)	ねん ど 2025年度 れいわ ねん ど (令和7年度)	ねん ど 2026年度 れいわ ねん ど (令和8年度)	
障がい児通所支援・障がい児相談支援等	じどうはったつしえん 児童発達支援※	1,141	1,261	1,117	1,440	1,500	1,550
	いりょうがた 医療型 じどうはったつしえん 児童発達支援※	18	12	11	12	13	14
	ほうか ごとう 放課後等 デイサービス	2,264	2,551	2,756	3,125	3,235	3,299
	ほいくしやうほうもんしえん 保育所等訪問支援	25	34	102	46	49	52
	きょたくほうもんがた 居宅訪問型 じどうはったつしえん 児童発達支援	0	0	0	2	2	2
	いりょうてき じどう 医療的ケア児等の しえん ちようせい 支援を調整する コーディネーター配置数	12	19	19	21	23	25
	しょう じそだんしえん 障がい児相談支援	374	445	479	553	617	672

(注1) 単位：人/月 (注2) 2023年度(令和5年度)は6月分の実績、コーディネーター配置数、障がい児相談支援は見込み

(注3) 児童発達支援※は、2024年(令和6年)4月1日から福祉型と医療型が統合

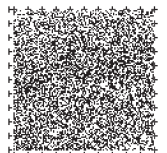


# 5

## ち い き せ い か つ し え ん じ ぎ ょ う じ っ せ き み こ ぼ っ す い 地域生活支援事業の実績と見込み(抜粋)

事業	単 位	第 6 期 (実績)			第 7 期 (見込み)		
		2021年度 (令和3年度)	2022年度 (令和4年度)	2023年度 (令和5年度)	2024年度 (令和6年度)	2025年度 (令和7年度)	2026年度 (令和8年度)
相談支援事業	基幹相談支援センター	1	1	1	1	1	1
	住宅入居等支援事業 (居住サポート支援)	1	1	1	1	1	1
	成年後見制度 利用支援事業	16	10	18	19	20	21
コミュニケーション支援事業	手話通訳	515	506	535	600	600	600
	要約筆記	51	61	74	75	76	77
	盲ろう者通訳・介助員	72	88	100	120	120	120
	音訳	720	683	660	660	660	660
	点訳	67	41	36	36	36	36
	失語症者向け 意思疎通支援者	0	16	22	22	22	22
	手話通訳	72	86	90	120	120	120
	要約筆記	0	10	10	10	10	10
	点訳	3	5	10	10	10	10
	手話通訳者	12	12	13	14	14	14
	要約筆記者	0	2	2	2	2	2
	盲ろう者通訳・介助員	0	0	1	1	1	1
	失語症者向け 意思疎通支援者	7	8	0	2	2	2
	手話通訳	51	53	55	59	60	61
	要約筆記	71	79	81	83	85	87

(注) 2023年度(令和5年度)は見込み



事業	単位	第6期(実績)			第7期(見込み)		
		2021年度 (令和3年度)	2022年度 (令和4年度)	2023年度 (令和5年度)	2024年度 (令和6年度)	2025年度 (令和7年度)	2026年度 (令和8年度)
日常生活用具給付事業	介護・訓練支援用具 (特殊寝台・特殊マット等)	31	21	26	26	28	30
	自立生活支援用具 (屋内信号装置・入浴補助用具等)	48	42	54	55	56	57
	在宅療養等支援用具 (たん吸引器・ネブライザー等)	95	100	99	100	104	108
	情報・意思疎通支援用具 (ファックス・活字読上げ装置等)	69	84	76	76	79	82
	排せつ管理支援用具 (ストマ用具)	10,751	10,848	10,811	10,841	10,871	10,901
	住宅改修費	4	7	6	6	8	10
移動支援事業※	人/月	430	469	475	509	545	584
地域活動支援センター※	人/日	78	77	79	90	90	90
訪問入浴サービス※	人/月	9	8	8	11	11	11
日中一時支援事業※	人/月	249	256	251	274	299	327
福祉ホーム※	人/月	9	10	10	10	10	10
障がい児等療育支援事業	事業所数	6	6	6	6	6	6
	訪問療育	7	16	25	36	52	75
	外来療育	2,866	3,239	3,612	3,828	4,057	4,300
	施設支援一般指導	8	14	20	25	32	41

(注) 2023年度(令和5年度)は見込み、ただし事業に※を追記しているものは6月分の実績

第7期福山市障がい福祉計画・第3期福山市障がい児福祉計画  
 - 概要版 -

発行年 月：2024年(令和6年)3月  
 発行 行：福山市役所保健福祉局福祉部障がい福祉課  
 〒720-8501 広島県福山市東桜町3番5号  
 TEL：084-928-1208 FAX：084-928-1730  
 メールアドレス：shougai-fukushi@city.fukuyama.hiroshima.jp

