

2024年度（令和6年度）

福山市ぬまくま市民交流センター及び沼隈支所仮庁舎清掃業務委託

業務委託実施設計書

委
託
概
要

1. 清掃業務

1 式

(注) 仕様書は次の2種類あります。

①仕様書 沼隈支所仮庁舎（工期：2024年4月1日～2024年7月15日）

②仕様書 ぬまくま市民交流センター（工期：2024年7月16日～2025年3月31日）

福山市沼隈支所仮庁舎清掃業務委託特記仕様書

この特記仕様書は、発注者と受注者との間で契約する業務委託の内容について、その必要事項を定める。また、沼隈支所仮庁舎の良好な環境を確保するため、この特記仕様書に定めるもののほか、仮庁舎の美観、衛生の保持、又は建物の管理上必要な作業については、担当者の指示に従い、受注者の判断により契約金額の範囲内で適正に実施するものとする。

1 業務名称

福山市沼隈支所仮庁舎清掃業務委託

2 業務場所

福山市沼隈町大字下山南1255番地

3 履行期間

2024年（令和6年）4月1日 ～ 2024年（令和6年）7月15日

4 清掃区分及び清掃範囲

基本的な清掃は、日常及び定期清掃とし、具体的な清掃場所、清掃内容、回数などは「委託作業表」（日常清掃と定期清掃により区分）に定める。

5 作業時間

(1) 日常清掃

原則として勤務時間内に実施するものとする。ただし、発注者が認めた場合はこの限りでない。作業は、効率かつ迅速に行い、発注者の執務に支障のないように配慮すること。

(2) 定期清掃

勤務時間内に実施するもの又は閉庁日に実施するものに区分されるが、具体的には、「業務実施計画書」により担当者と打ち合わせの上、実施するものとする。

6 作業人員及び勤務時間

業務執行に必要な清掃作業員の数及びその勤務時間等については、受注者において判断し決定するものとする。

7 清掃作業の留意事項

受注者は、清掃作業員に対して次の各号を遵守させるものとする。

- (1) 常に専用の制服を着用し、言語並びに態度を良くし、来庁者等に不快感を与えないこと。また、業務にあたっては、職員及び来庁者の安全を確保するための措置を講じること。

- (2) 盗難並びに火災の予防に留意し、ガソリン等引火性危険物及び毒性のあるものは使用せず、作業終了の際は、窓、扉の施錠、火気取締り及び消灯をすること。
- (3) 作業中に建物及び工作物等を破損したとき、又は破損したときは、速やかに届け出ること。また、作業中に建物及び工作物等に損害を及ぼした場合は、受注者において直ちに修復あるいは補償すること。
- (4) 机、その他什器備品を移動するに当たっては、損傷のないように取り扱い、作業終了後は現状に復し、掃除器具などは所定の位置に整理整頓すること。
- (5) 温湿度調整などしてある場合、扉・窓等の開閉は特に注意すること。
- (6) 廃棄物でない書類等を発見したときは、発注者に報告すること。
- (7) 作業中に不審物、落書き等を発見した場合は、動かしたり、手を触れたりせずに直ちに発注者に報告し、その指示を待つこと。

8 各種書類の提出

- (1) 受注者は、契約締結後、速やかに業務実施計画書を提出し、発注者の承認を受けなければならない。
- (2) 受注者は、契約締結後、速やかに業務を総括する主任者及び作業員名簿を提出しなければならない。
- (3) 受注者は、作業終了後、作業実施報告書を作成し、担当者の検査及び確認を受けた後、毎月業務委託完了通知書とともに、同報告書を発注者に提出しなければならない。また、履行期間終了時には、速やかに業務委託完了通知書を提出しなければならない。

9 使用材料

作業に使用する機械器具、諸材料は適正良質なものを使用し、新製品等については十分テストを行い使用するものとする。

10 経費負担区分

- (1) 業務実施に当たり、発注者が受注者へ支給する諸材料等は次のとおりで、諸材料の保管は受注者が責任を持って管理する。
 - ア トイレットペーパー
 - イ 消毒用手洗い石鹸
 - ウ ポリ袋
- (2) 清掃作業実施に必要な電気、水道等の使用料については、発注者の負担とし、受注者は、使用に当たって事前に発注者の承認を得るものとする。

福山市ぬまくま市民交流センター清掃業務委託特記仕様書

この特記仕様書は、発注者と受注者との間で契約する業務委託の内容について、その必要事項を定める。また、ぬまくま市民交流センターの良好な環境を確保するため、この特記仕様書に定めるもののほか、市民交流センターの美観、衛生の保持、又は建物の管理上必要な作業については、担当者の指示に従い、受注者の判断により契約金額の範囲内で適正に実施するものとする。

1 業務名称

福山市ぬまくま市民交流センター清掃業務委託

2 業務場所

福山市沼隈町大字草深1889番地6

3 履行期間

2024年(令和6年)7月16日 ~ 2025年(令和7年)3月31日

4 清掃区分及び清掃範囲

基本的な清掃は、日常及び定期清掃とし、具体的な清掃場所、清掃内容、回数などは「委託作業表」(日常清掃と定期清掃により区分)に定める。

5 作業時間

(1) 日常清掃

原則として勤務時間内に実施するものとする。ただし、発注者が認めた場合はこの限りでない。作業は、効率かつ迅速に行い、発注者の執務に支障のないように配慮すること。

(2) 定期清掃

勤務時間内に実施するもの又は閉庁日に実施するものに区分されるが、具体的には、「作業実施計画書」により担当者と打ち合わせの上、実施するものとする。

6 作業人員及び勤務時間

業務執行に必要な清掃作業員の数及びその勤務時間等については、受注者において判断し決定するものとする。

7 清掃作業の留意事項

受注者は、清掃作業員に対して次の各号を遵守させるものとする。

- (1) 常に専用の制服を着用し、言語並びに態度を良くし、来庁者等に不快感を与えないこと。
また、業務にあたっては、職員及び来庁者の安全を確保するための措置を講じること。

- (2) 盗難並びに火災の予防に留意し、ガソリン等引火性危険物及び毒性のあるものは使用せず、作業終了の際は、窓、扉の施錠、火気取締り及び消灯をすること。
- (3) 作業中に建物及び工作物等を破損したとき、又は破損したときは、速やかに届け出ること。また、作業中に建物及び工作物等に損害を及ぼした場合は、受注者において直ちに修復あるいは補償すること。
- (4) 机、その他什器備品を移動するに当たっては、損傷のないように取り扱い、作業終了後は現状に復し、掃除器具などは所定の位置に整理整頓すること。
- (5) 温湿度調整などしてある場合、扉・窓等の開閉は特に注意すること。
- (6) 廃棄物でない書類等を発見したときは、発注者に報告すること。
- (7) ハクリ清掃に伴う廃液の処理又は処分は、受注者の責任において適正に処理すること。
- (8) 作業中に不審物、落書き等を発見した場合は、動かしたり、手を触れたりせずに直ちに発注者に報告し、その指示を待つこと。

8 各種書類の提出

- (1) 受注者は、契約締結後、速やかに業務実施計画書を提出し、発注者の承認を受けなければならない。
- (2) 受注者は、契約締結後、速やかに業務を総括する主任者及び作業員名簿を提出しなければならない。
- (3) 受注者は、作業終了後、作業実施報告書を作成し、担当者の検査及び確認を受けた後、毎月業務委託完了通知書とともに、同報告書を発注者に提出しなければならない。また、履行期間終了時には、速やかに業務委託完了通知書を提出しなければならない。

9 使用材料

作業に使用する機械器具、諸材料は適正良質なものを使用し、新製品等については十分テストを行い使用するものとする。

10 経費負担区分

- (1) 業務実施に当たり、発注者が受注者へ支給する諸材料等は次のとおりで、諸材料の保管は受注者が責任を持って管理する。
 - ア 玄関マット類
 - イ トイレトペーパー
 - ウ 消毒用手洗い石鹸
 - エ 芳香剤
 - オ ポリ袋
- (2) 清掃作業実施に必要な電気、水道等の使用料については、発注者の負担とし、受注者は、使用に当たって事前に発注者の承認を得るものとする。

福山市清掃業務委託共通仕様書

- (1) 図面及び特記仕様に記載されていない事項は、全て国土交通省大臣官房官庁営繕部制定「建築保全業務共通仕様書（令和5年版）」による。
- (2) 疑義に対する協議等
設計図書に定められた内容に疑義が生じた場合は、施設管理担当者と協議する。

2024年度清掃業務委託委託作業表

業務名: 沼隈支所仮庁舎清掃業務委託(期間: 4/1~7/15)(72日間)

建物内部の清掃対象面積 788.00㎡⇒ 1,000㎡以下

建物内部の清掃
床の日常清掃

区分	項目	作業内容	清掃場所	階	材質	面積	依頼 周期	年間 回数	総作業量	点検表 番号	摘要
玄関 ホール	弾性床, 硬質床又 は木製床	除塵及 び部分 水拭き	玄関	1F	磁器タイル	10.00	1/2日	36	360		
			ロビー(中央部)	1F	ビニールシート	56.00	1/2日	36	2,016		
								小計	2,376		
事務 室, 会 議室	弾性床 又は木 製床	除塵及 び部分 水拭き	ロビー(受付窓口)	1F	ビニールシート	43.00	1/2週	7	301		4月~7月15日の15週で算定
			保健福祉担当	1F	ビニールシート	43.00	1/2週	7	301		4月~7月15日の15週で算定
			警備員室	1F	ビニールシート	11.00	1/2週	7	77		4月~7月15日の15週で算定
			公務連絡室	1F	ビニールシート	10.00	1/2週	7	70		4月~7月15日の15週で算定
			市民担当	1F	ビニールシート	40.00	1/2週	7	280		4月~7月15日の15週で算定
			庶務担当	1F	ビニールシート	20.00	1/2週	7	140		4月~7月15日の15週で算定
			会議室	2F	ビニールシート	58.00	1/2週	7	406		4月~7月15日の15週で算定
			南部地域振興課	2F	ビニールシート	97.00	1/2週	7	679		4月~7月15日の15週で算定
			研修室(入口)	2F	ビニールシート	5.00	1/2週	7	35		4月~7月15日の15週で算定
			沼隈建設産業課	2F	ビニールシート	152.00	1/2週	7	1,064		4月~7月15日の15週で算定
			2Fホール	2F	ビニールシート	46.00	1/2週	7	322		4月~7月15日の15週で算定
								小計	3,675		
廊下・ エレ ベータ	弾性床, 硬質床又 は木製床	除塵及 び部分 水拭き	1F廊下	1F	ビニールシート	48.00	1/2日	36	1,728		
			2F廊下	2F	ビニールシート	25.00	1/2日	36	900		
							小計	2,628			
便所・ 洗面所	弾性床 又は硬 質床	除塵及 び全面 水拭き	男子	1F	モザイクタイル	9.00	1D	72	648		
			女子	1F	モザイクタイル	8.00	1D	72	576		
			男子	2F	モザイクタイル	9.00	1D	72	648		
			女子	2F	モザイクタイル	8.00	1D	72	576		
			男子洗面所	2F	モザイクタイル	5.00	1D	72	360		
			女子洗面所	2F	モザイクタイル	5.00	1D	72	360		
			別館会議室便所	沼隈支所	モザイクタイル	12.00	1D	72	864		ぬまくま市民交流センターの別館会議室1階便所
							小計	4,032			
湯沸室	弾性床	除塵及 び全面 水拭き	湯沸室	1F	ビニールシート	8.00	1D	72	576		
			湯沸室	2F	ビニールシート	3.00	1D	72	216		
			手洗室	1F	モザイクタイル	5.00	1D	72	360		
							小計	1,152			

区分	項目	作業内容	清掃場所	階	材質	面積	依頼 周期	年間 回数	総作業量	点検表 番号	摘要
階段	弾性床、 硬質床 又は木	除塵及 び部分 水拭き	1F階段	1F	ビニールシート	11.00	1/2日	36	396		
			2F階段	2F	ビニールシート	17.00	1/2日	36	612		
									小計	1,008	
和室	和室	除塵及 び乾拭き	研修室	2F	畳	36.00	1/2週	7	252		
								小計	252		

床以外の日常清掃

区分	項目	作業内容	清掃場所	階	材質	面積	依頼 周期	年間 回数	総作業量	点検表 番号	摘要
便所・ 洗面所	こみ収集、 扉・便所面 台へたて部 分拭き、洗 面台・水栓 拭き、鏡拭 き、衛生器 具洗浄、衛 生消耗品補 充及び汚物 収集		男子	1F	モザイクタイル	9.00	1D	72	648		
			女子	1F	モザイクタイル	8.00	1D	72	576		
			男子	2F	モザイクタイル	9.00	1D	72	648		
			女子	2F	モザイクタイル	8.00	1D	72	576		
			男子洗面所	2F	モザイクタイル	5.00	1D	72	360		
			女子洗面所	2F	モザイクタイル	5.00	1D	72	360		
			別館会議室便所	招限支所	モザイクタイル	12.00	1D	72	864		ぬまくま市民交流センターの別館会議室1階便所
									小計	4,032	
湯沸室	流し台洗 浄及び厨 芥収集		湯沸室	1F	ビニールシート	8.00	1D	72	576		
			湯沸室	2F	ビニールシート	3.00	1D	72	216		
			手洗室	1F	モザイクタイル	5.00	1D	72	360		
								小計	1,152		

建物外部の清掃
定期清掃

区分	項目	作業内容	清掃場所	階	材質	面積	依頼 周期	年間 回数	総作業量	点検表 番号	摘要
敷地内 (庭園・ 花壇 等)	除草	草刈・草 むしり・ 草搬出				438.11	4/年	4	1,752		●除草作業は別図の8箇所。●作業周期は5月、7月、9月、11月の年4回。●作業内容は草刈り、草むしり、草集め、集めた草の搬出処分。●積算については見積もり等により決定している。
								小計	1,752		

2024年度福山市沼隈支所仮庁舎清掃作業部屋毎周期表

階層	掃除区分		床の日常清掃(72日/年)					定期清掃						
	場所	床面積(m ²)	材質	除塵・全面水拭(弾性床等) (便所・洗面所)	除塵・全面水拭(弾性床) (湯沸室)	床以外(ゴミ収集等) (便所・洗面所)	床以外(厨芥収集等) (湯沸室)	除塵・部分水拭(弾性床等) (事務室・会議室)	除塵・部分水拭(弾性床等) (玄関・ホール)	除塵・部分水拭(弾性床等) (廊下・エレベーター・ホール)	除塵・部分水拭(弾性床等) (階段)	除塵・乾拭(畳) (和室)	草刈り・草むしり・草搬出	
1F	玄関(ロビーに含む)	10.00	タイル					1/2日						
	ロビー(中央部)	56.00	ビニールシート					1/2日						
	ロビー(受付窓口)	43.00	ビニールシート					1/2週						
	廊下(西側・東側)	48.00	ビニールシート						1/2日					
	階段	11.00	ビニールシート							1/2日				
	湯沸室	8.00	ビニールシート	○	○		○							
	女子便所	8.00	タイル	○		○								
	男子便所	9.00	タイル	○		○								
	手洗室	5.00	タイル		○		○							
	保健福祉担当	43.00	ビニールシート					1/2週						
	警備員室	11.00	ビニールシート					1/2週						
	公務連絡室	10.00	ビニールシート					1/2週						
	市民担当	40.00	ビニールシート					1/2週						
	庶務担当	20.00	ビニールシート					1/2週						
	ホール	46.00	ビニールシート					1/2週						
	2F	廊下	25.00	ビニールシート						1/2日				
		階段	17.00	ビニールシート							1/2日			
湯沸室		3.00	ビニールシート		○		○							
女子洗面所		5.00	タイル	○		○								
女子便所		8.00	タイル	○		○								
男子洗面所		5.00	タイル	○		○								
男子便所		9.00	タイル	○		○								
会議室		58.00	ビニールシート					1/2週						
南部地域振興課(東側)		54.00	ビニールシート					1/2週						
南部地域振興課(西側)		43.00	ビニールシート					1/2週						
研修室(入口廊下)	5.00	ビニールシート					1/2週							
研修室	36.00	畳								1/2週				
沼隈建設産業課	152.00	ビニールシート					1/2週							
別館会議室便所	12.00	モザイクタイル	○		○									
除草	438.11											4/年		

建物内部面積 788.00

2024年度清掃業務委託作業表

業務名：ぬまぐま市民交流センター清掃業務委託(期間：7/16～3/31)(171日間)

建物内部の清掃対象面積 2750,47㎡⇒2,000㎡超5,000㎡以下

建物内部の清掃
床の日常清掃

区分	項目	作業内容	清掃場所	階	材質	面積(㎡)	依頼 周期	年間 回数	総作業量 (㎡)	点検表 番号	摘要			
玄関 ホール	弾性床, 硬質床 又は木 製床	除塵及 び部分 水拭き	玄関(風除室)	2F	磁器タイル	8.75	1D	171	1,496					
			玄関ホール	2F	磁器タイル	53.88	1D	171	9,213					
			玄関ホール(ロビー)	2F	ビニールシート	52.80	1D	171	9,028					
							小計			19,737				
事務 室, 会 議室	弾性床 又は木 製床	除塵及 び部分 水拭き	休憩室	1F	ビニールシート	27.30	1/2週	18	491		7月16日～3月(36週間)(年末年始除く)			
			更衣室(男子・女子)	1F	ビニールシート	40.80	1/2週	18	734		7月16日～3月(36週間)(年末年始除く)			
			社会福祉協議会	2F	ビニールシート	19.00	1/2週	18	342		7月16日～3月(36週間)(年末年始除く)			
			保健福祉担当	2F	ビニールシート	73.25	1/2週	18	1,318		7月16日～3月(36週間)(年末年始除く)			
			相談室	2F	ビニールシート	25.44	1/2週	18	457		7月16日～3月(36週間)(年末年始除く)			
			庶務担当	2F	ビニールシート	49.50	1/2週	18	891		7月16日～3月(36週間)(年末年始除く)			
			庶務担当東側スペース	2F	ビニールシート	28.99	1/2週	18	521		7月16日～3月(36週間)(年末年始除く)			
			市民担当(税・保険年金)	2F	ビニールシート	49.50	1/2週	18	891		7月16日～3月(36週間)(年末年始除く)			
			防災センター	2F	ビニールシート	12.81	1/2週	18	230		7月16日～3月(36週間)(年末年始除く)			
			千年交流館事務室	2F	ビニールシート	39.28	1/2週	18	707		7月16日～3月(36週間)(年末年始除く)			
			千年交流館印刷室	2F	ビニールシート	6.44	1/2週	18	115		7月16日～3月(36週間)(年末年始除く)			
			千年交流館図書室	2F	ビニールシート	45.00	1/2週	18	810		7月16日～3月(36週間)(年末年始除く)			
			沼隈建設産業課	3F	ビニールシート	101.49	1/2週	18	1,826		7月16日～3月(36週間)(年末年始除く)			
			公務連絡室	3F	ビニールシート	29.82	1/2週	18	536		7月16日～3月(36週間)(年末年始除く)			
			協議スペース	3F	ビニールシート	21.09	1/2週	18	379		7月16日～3月(36週間)(年末年始除く)			
			南部地域振興課	3F	ビニールシート	122.10	1/2週	18	2,197		7月16日～3月(36週間)(年末年始除く)			
			放送室	3F	ビニールシート	19.80	1/2週	18	356		7月16日～3月(36週間)(年末年始除く)			
			千年交流館大会議室	3F	ビニールシート	102.55	1/2週	18	1,845		7月16日～3月(36週間)(年末年始除く)			
			印刷室	3F	ビニールシート	11.25	1/2週	18	202		7月16日～3月(36週間)(年末年始除く)			
			401会議室	4F	ビニールシート	27.60	1/2週	18	496		7月16日～3月(36週間)(年末年始除く)			
			大会議室	4F	ビニールシート	126.00	1/2週	18	2,268		7月16日～3月(36週間)(年末年始除く)			
			市民交流室ステージ	4F	フローリング	42.08	1/2週	18	757		7月16日～3月(36週間)(年末年始除く)			
			休憩室	5F	ビニールシート	40.08	1/2週	18	721		7月16日～3月(36週間)(年末年始除く)			
						別館会議室2F会場		ビニールシート	46.00	4日間	4	184		年2回の期日前投票期間のみ実施。日程は別途指示。
										小計		19,274		

区分	項目	作業内容	清掃場所	階	材質	面積(m ²)	依頼 周期	年間 回数	総作業量 (m ²)	点検表 番号	摘要	
	繊維床	除塵	市民担当	2F	カーペット	74.25	1/2週	18	1,336		7月16日～3月(36週間)(年末年始除く)	
			北東端会議室	3F	フェルトジュウタン	36.00	1/2週	18	648		7月16日～3月(36週間)(年末年始除く)	
			部長室	3F	フェルトジュウタン	49.50	1/2週	18	891		7月16日～3月(36週間)(年末年始除く)	
			市民交流室(ステージ控室)	4F	カーペット	16.72	1/2週	18	300		7月16日～3月(36週間)(年末年始除く)	
			市民交流室	4F	カーペット	125.99	1/2週	18	2,267		7月16日～3月(36週間)(年末年始除く)	
			400会議室	4F	フェルトジュウタン	32.40	1/2週	18	583		7月16日～3月(36週間)(年末年始除く)	
			404会議室	4F	カーペット	36.00	1/2週	18	648		7月16日～3月(36週間)(年末年始除く)	
			中会議室	4F	カーペット	81.00	1/2週	18	1,458		7月16日～3月(36週間)(年末年始除く)	
			500会議室	5F	カーペット	126.00	1/2週	18	2,268		7月16日～3月(36週間)(年末年始除く)	
							小計	10,399				
廊下・エレベーターホール	弾性床、硬質床又は木製床	除塵及び部分水拭き	1F廊下	1F	ビニールシート	65.20	1/2日	85	5,542			
			1F廊下(EV前入口)	1F	ビニールシート	31.11	1/2日	85	2,644			
			1F廊下(東側入口)	1F	磁器タイル	5.40	1/2日	85	459			
			2F廊下(東側)	2F	磁器タイル	60.00	1/2日	85	5,100			
			2F廊下(南側)	2F	磁器タイル	14.99	1/2日	85	1,274			
			2F廊下(西側)	2F	ビニールシート	65.35	1/2日	85	5,554			
			3F廊下	3F	ビニールシート	137.74	1/2日	85	11,707			
			4F廊下	4F	ビニールシート	88.79	1/2日	85	7,547			
			5F廊下	5F	ビニールシート	44.65	1/2日	85	3,795			
								小計	43,622			
	繊維床	除塵	市民交流室前廊下	4F	カーペット	41.00	1/2週	18	738			
							小計	738				
便所・洗面所	弾性床又は硬質床	除塵及び全面水拭き	男子	1F	ビニールシート	14.32	1D	171	2,448			
			女子	1F	ビニールシート	12.95	1D	171	2,214			
			男子	2F	ビニールシート	16.80	1D	171	2,872			
			女子	2F	ビニールシート	11.50	1D	171	1,966			
			男子	3F	ビニールシート	16.80	1D	171	2,872			
			女子	3F	ビニールシート	11.50	1D	171	1,966			
			男子	4F	ビニールシート	16.80	1D	171	2,872			
			女子	4F	ビニールシート	11.50	1D	171	1,966			
			男子	5F	ビニールシート	16.54	1D	171	2,828			
			女子	5F	ビニールシート	13.33	1D	171	2,279			
			多目的トイレ	2F	ビニールシート	6.00	1D	171	1,026			
			多目的トイレ	4F	ビニールシート	4.00	1D	171	684			
			多目的トイレ	5F	ビニールシート	6.30	1D	171	1,077			
			別館会議室1F	1F	モザイクタイル	12.00	1D	171	2,052			継続清掃(沼隈支所仮庁舎の委託作業表に記載)
			別館会議室2F	2F	モザイクタイル	6.00	14日間	14	84			年2回の期日前投票期間のみ実施。日程は別途指示。
										小計	29,206	

区分	項目	作業内容	清掃場所	階	材質	面積(m ²)	依頼 周期	年間 回数	総作業量 (m ²)	点検表 番号	摘要
湯沸室	弾性床	除塵及 び全面 水拭き	湯沸室	1F	ビニールシート	5.91	1D	171	1,010		
			湯沸室	2F	ビニールシート	9.98	1D	171	1,706		
			湯沸室	3F	ビニールシート	6.00	1D	171	1,026		
			湯沸室	4F	ビニールシート	6.00	1D	171	1,026		
			授乳室	2F	ビニールシート	3.00	1/週	36	108		7月16日～3月(36週間)(年末年始除く)
			実習室(千年交流館)	3F	ビニールシート	66.50	1/週	36	2,394		7月16日～3月(36週間)(年末年始除く)
									小計	7,270	
エレ ベーター	フロア マット	除塵	エレベーター	1F ～ 5F	フロアマット	2.10	1/週	36	75		7月16日～3月(36週間)(年末年始除く)
階段	弾性床, 硬質床 又は木 製床	除塵及 び部分 水拭き	1F階段	1F	ビニールシート	20.70	1/2日	85	1,759		
			2F階段	2F	ビニールシート	25.20	1/2日	85	2,142		
			3F階段	3F	ビニールシート	25.20	1/2日	85	2,142		
			4F階段	4F	ビニールシート	25.20	1/2日	85	2,142		
			5F階段	5F	ビニールシート	25.20	1/2日	85	2,142		
									小計	10,327	
浴室・ シャ ワー ルー ム・脱 衣室	弾性床 又は木 製床(脱 衣室)	除塵及 び拭き	脱衣室	2F	フローリング	2.60	1/2週	18	46		7月16日～3月(36週間)(年末年始除く)
			浴室	2F	ビニールシート	2.80	1/2週	18	50		7月16日～3月(36週間)(年末年始除く)
								小計	96		
和室	和室	除塵及 び乾拭き	宿直室	2F	畳	7.75	1/2週	18	139		7月16日～3月(36週間)(年末年始除く)
			講義室(千年交流館)	2F	畳	36.10	1/2週	18	649		7月16日～3月(36週間)(年末年始除く)
			休憩室	3F	畳	13.20	1/2週	18	237		7月16日～3月(36週間)(年末年始除く)
								小計	1,025		

区分	項目	作業内容	清掃場所	階	材質	面積(m ²)	依頼 周期	年間 回数	総作業量 (m ²)	点検表 番号	摘要
----	----	------	------	---	----	---------------------	----------	----------	---------------------------	-----------	----

床以外の日常清掃

区分	項目	作業内容	清掃場所	階	材質	面積(m ²)	依頼 周期	年間 回数	総作業量 (m ²)	点検表 番号	摘要
便所・洗面所	ごみ収集、扉・便所面台へだて部分拭き、洗面台・水栓拭き、鏡拭き、衛生器具洗浄、衛生消耗品補充及び汚物収集	男子	1F	ビニールシート	14.32	1D	171	2,448			
		女子	1F	ビニールシート	12.95	1D	171	2,214			
		男子	2F	ビニールシート	16.80	1D	171	2,872			
		女子	2F	ビニールシート	11.50	1D	171	1,966			
		男子	3F	ビニールシート	16.80	1D	171	2,872			
		女子	3F	ビニールシート	11.50	1D	171	1,966			
		男子	4F	ビニールシート	16.80	1D	171	2,872			
		女子	4F	ビニールシート	11.50	1D	171	1,966			
		男子	5F	ビニールシート	16.54	1D	171	2,828			
		女子	5F	ビニールシート	13.33	1D	171	2,279			
		多目的トイレ	2F	ビニールシート	6.00	1D	171	1,026			
		多目的トイレ	4F	ビニールシート	4.00	1D	171	684			
		多目的トイレ	5F	ビニールシート	6.30	1D	171	1,077			
		別館会議室1F	1F	モザイクタイル	12.00	1D	171	2,052			継続清掃(沼隈支所仮庁舎の委託作業表に記載)
							171	29,122			
湯沸室	流し台洗浄及び厨芥収集	湯沸室(休憩室)	1F	ビニールシート	5.91	1D	171	1,010			
		湯沸室	2F	ビニールシート	9.98	1D	171	1,706			
		湯沸室	3F	ビニールシート	6.00	1D	171	1,026			
		湯沸室	4F	ビニールシート	6.00	1D	171	1,026			
									小計	4,768	
階段	手すり拭き	1F~5F階段手摺		木製	18.00	1/2日	85	1,530			
								小計	1,530		

床の定期清掃

区分	項目	作業内容	清掃場所	階	材質	面積	依頼 周期	年間 回数	総作業量	点検表 番号	摘要
玄関ホール	弾性床又は木製床	表面洗浄	玄関ホール	2F	ビニールシート	52.80	1/年	1	52		
								小計	52		
		剥離洗浄	玄関ホール	2F	ビニールシート	52.80	1/年	1	52		剥離は7月1日~7月12日の間で実施のこと
								小計	52		
	硬質床	一般床洗浄	玄関ホール	2F	磁器タイル	53.88	2/年	2	107		1回は7月1日~7月12日の間で実施のこと
			玄関風除室	2F	磁器タイル	8.75	2/年	2	17		1回は7月1日~7月12日の間で実施のこと
								小計	124		

区分	項目	作業内容	清掃場所	階	材質	面積(m ²)	依頼 周期	年間 回数	総作業量 (m ²)	点検表 番号	摘要	
事務室	弾性床 又は木 製床	表面洗 浄	社会福祉協議会	2F	ビニールシート	19.00	1/年	1	19			
			保健福祉担当	2F	ビニールシート	73.25	1/年	1	73			
			庶務担当	2F	ビニールシート	49.50	1/年	1	49			
			庶務担当東側スペース	2F	ビニールシート	28.99	1/年	1	28			
			市民担当(保険・税)	2F	ビニールシート	49.50	1/年	1	49			
			防災センター	2F	ビニールシート	12.81	1/年	1	12			
			千年交流館事務室	2F	ビニールシート	39.28	1/年	1	39			
			千年交流館図書室	2F	ビニールシート	45.00	1/年	1	45			
			沼隈建設産業課	3F	ビニールシート	101.49	1/年	1	101			
			公務連絡室	3F	ビニールシート	29.82	1/年	1	29			
			南部地域振興課	3F	ビニールシート	122.10	1/年	1	122			
									小計	566		
		剥離洗 浄	社会福祉協議会	2F	ビニールシート	19.00	1/年	1	19		剥離は7月1日～7月12日の間で実施のこと	
			保健福祉担当	2F	ビニールシート	73.25	1/年	1	73		剥離は7月1日～7月12日の間で実施のこと	
			庶務担当	2F	ビニールシート	49.50	1/年	1	49		剥離は7月1日～7月12日の間で実施のこと	
			庶務担当東側スペース	2F	ビニールシート	28.99	1/年	1	28		剥離は7月1日～7月12日の間で実施のこと	
			市民担当(保険・税)	2F	ビニールシート	49.50	1/年	1	49		剥離は7月1日～7月12日の間で実施のこと	
			防災センター	2F	ビニールシート	12.81	1/年	1	12		剥離は7月1日～7月12日の間で実施のこと	
			千年交流館事務室	2F	ビニールシート	39.28	1/年	1	39		剥離は7月1日～7月12日の間で実施のこと	
			千年交流館図書室	2F	ビニールシート	45.00	1/年	1	45		剥離は7月1日～7月12日の間で実施のこと	
			沼隈建設産業課	3F	ビニールシート	101.49	1/年	1	101		剥離は7月1日～7月12日の間で実施のこと	
			公務連絡室	3F	ビニールシート	29.82	1/年	1	29		剥離は7月1日～7月12日の間で実施のこと	
南部地域振興課	3F		ビニールシート	122.10	1/年	1	122		剥離は7月1日～7月12日の間で実施のこと			
							小計	566				
会議室	弾性床	表面洗 浄	休憩室(会議室部分)	1F	ビニールシート	27.30	1/年	1	27			
			更衣室(男子・女子)	1F	ビニールシート	40.80	1/年	1	40			
			相談室	2F	ビニールシート	25.44	1/年	1	25			
			協議スペース	3F	ビニールシート	21.09	1/年	1	21			
			千年交流館大会議室	3F	ビニールシート	102.55	1/年	1	102			
			401会議室	4F	ビニールシート	27.60	1/年	1	27			
			大会議室	4F	ビニールシート	126.00	1/年	1	126			
			休憩室	5F	ビニールシート	40.08	1/年	1	40			
									小計	408		
		剥離洗 浄	休憩室(会議室部分)	1F	ビニールシート	27.30	1/年	1	27		剥離は7月1日～7月12日の間で実施のこと	
			更衣室(男子・女子)	1F	ビニールシート	40.80	1/年	1	40		剥離は7月1日～7月12日の間で実施のこと	
			相談室	2F	ビニールシート	25.44	1/年	1	25		剥離は7月1日～7月12日の間で実施のこと	
			協議スペース	3F	ビニールシート	21.09	1/年	1	21		剥離は7月1日～7月12日の間で実施のこと	
			千年交流館大会議室	3F	ビニールシート	102.55	1/年	1	102		剥離は7月1日～7月12日の間で実施のこと	
401会議室	4F		ビニールシート	27.60	1/年	1	27		剥離は7月1日～7月12日の間で実施のこと			
大会議室	4F	ビニールシート	126.00	1/年	1	126		剥離は7月1日～7月12日の間で実施のこと				
休憩室	5F	ビニールシート	40.08	1/年	1	40		剥離は7月1日～7月12日の間で実施のこと				
							小計	408				

区分	項目	作業内容	清掃場所	階	材質	面積(m ²)	依頼 周期	年間 回数	総作業量 (m ²)	点検表 番号	摘要	
廊下・エレベータホール	弾性床 又は木製床	表面洗 浄	廊下	1F	ビニールシート	65.20	1/年	1	65			
			廊下(ELV前入口)	1F	ビニールシート	31.11	1/年	1	31			
			廊下(西側)	2F	ビニールシート	65.35	1/年	1	65			
			廊下	3F	ビニールシート	137.74	1/年	1	137			
			廊下	4F	ビニールシート	88.79	1/年	1	88			
			廊下	5F	ビニールシート	44.65	1/年	1	44			
									小計	430		
		剥離洗 浄	廊下	1F	ビニールシート	65.20	1/年	1	65		剥離は7月1日～7月12日の間で実施のこと	
			廊下(ELV前入口)	1F	ビニールシート	31.11	1/年	1	31		剥離は7月1日～7月12日の間で実施のこと	
			廊下(西側)	2F	ビニールシート	65.35	1/年	1	65		剥離は7月1日～7月12日の間で実施のこと	
			廊下	3F	ビニールシート	137.74	1/年	1	137		剥離は7月1日～7月12日の間で実施のこと	
			廊下	4F	ビニールシート	88.79	1/年	1	88		剥離は7月1日～7月12日の間で実施のこと	
	廊下		5F	ビニールシート	44.65	1/年	1	44		剥離は7月1日～7月12日の間で実施のこと		
								小計	430			
	硬質床	一般床 洗浄	廊下(東側入口)	1F	磁器タイル	5.40	2/年	2	10		1回は7月1日～7月12日の間で実施のこと	
			廊下(東側)	2F	磁器タイル	60.00	2/年	2	120		1回は7月1日～7月12日の間で実施のこと	
			廊下(南側)	2F	磁器タイル	14.99	2/年	2	29		1回は7月1日～7月12日の間で実施のこと	
									小計	159		
階段	弾性床 又は木製床	表面洗 浄	階段	1F	ビニールシート	20.70	1/年	1	20			
			階段	2F	ビニールシート	25.20	1/年	1	25			
			階段	3F	ビニールシート	25.20	1/年	1	25			
			階段	4F	ビニールシート	25.20	1/年	1	25			
			階段	5F	ビニールシート	25.20	1/年	1	25			
								小計	120			
	剥離洗 浄	階段	1F	ビニールシート	20.70	1/年	1	20		剥離は7月1日～7月12日の間で実施のこと		
		階段	2F	ビニールシート	25.20	1/年	1	25		剥離は7月1日～7月12日の間で実施のこと		
		階段	3F	ビニールシート	25.20	1/年	1	25		剥離は7月1日～7月12日の間で実施のこと		
		階段	4F	ビニールシート	25.20	1/年	1	25		剥離は7月1日～7月12日の間で実施のこと		
階段		5F	ビニールシート	25.20	1/年	1	25		剥離は7月1日～7月12日の間で実施のこと			
							小計	120				
事務室	繊維床	洗浄	市民担当(市民)	2F	カーペット	74.25	2/年	2	148			
								小計	148			
会議室	繊維床	洗浄	北東端会議室	3F	フェルトジュウタン	36.00	2/年	2	72		1回は7月1日～7月12日の間で実施のこと	
			部長室	3F	フェルトジュウタン	49.50	2/年	2	99		1回は7月1日～7月12日の間で実施のこと	
			市民交流室(控室)	4F	カーペット	16.72	2/年	2	33		1回は7月1日～7月12日の間で実施のこと	
			市民交流室	4F	カーペット	125.99	2/年	2	251		1回は7月1日～7月12日の間で実施のこと	
			400会議室	4F	フェルトジュウタン	32.40	2/年	2	64		1回は7月1日～7月12日の間で実施のこと	
			404会議室	4F	カーペット	36.00	2/年	2	72		1回は7月1日～7月12日の間で実施のこと	
			中会議室	4F	カーペット	81.00	2/年	2	162		1回は7月1日～7月12日の間で実施のこと	
			500会議室	5F	カーペット	126.00	2/年	2	252		1回は7月1日～7月12日の間で実施のこと	
							小計	1,005				
廊下・エレ	繊維床	洗浄	廊下(カーペット部分)	4F	カーペット	41.00	2/年	2	82		1回は7月1日～7月12日の間で実施のこと	
								小計	82			

区分	項目	作業内容	清掃場所	階	材質	面積(m ²)	依頼 周期	年間 回数	総作業量 (m ²)	点検表 番号	摘要
----	----	------	------	---	----	---------------------	----------	----------	---------------------------	-----------	----

床以外の定期清掃

区分	項目	作業内容	清掃場所	階	材質	面積	依頼 周期	年間 回数	総作業量	点検表 番号	摘要
窓ガラス	洗浄		全庁舎内(内部)			389.93	2/年	2	779		(東棟及び西棟)(1回は7月1日～7月12日の間で実施のこと)
								小計			

建物外部の清掃
定期清掃

区分	項目	作業内容	清掃場所	階	材質	面積	依頼 周期	年間 回数	総作業量	点検表 番号	摘要
窓ガラス	洗浄		西棟(外部)			181.20	2/年	2	362		(西棟のみ外部実施)(1回は7月1日～7月12日の間で実施のこと)
								小計			
敷地内 (庭園・ 花壇 等)	除草	草刈り・ 草むしり・ 草搬出				453.07	4/年	4	1,812		●除草作業は別図の9箇所。●作業周期は5月, 7月, 9月, 11月の年4回。●作業内容は草刈り, 草むしり, 草集め, 集めた草の搬出処分及び別図の④の水路の土・草上げを含む。●積算については見積もり等により決定している。
								小計			

日常清掃

区分	項目	作業内容	清掃場所	階	材質	面積	依頼 周期	年間 回数	総作業量	点検表 番号	摘要
玄関周 り		除塵・水 拭き	正面玄関(外部)		磁器タイル	36.60	1/2日	85	3,111		
			夜間出入口(外部)		磁器タイル	11.50	1/2日	85	977		
			小計					4,088			
犬走り		拾い掃き	1階車庫(機械室東側)		コンクリート	27.62	1/週	36	994		7月16日～3月(36週間)(年末年始除く)
			1階車庫(交流館倉庫前)		コンクリート	89.25	1/週	36	3,213		7月16日～3月(36週間)(年末年始除く)
			庁舎東側外階段(1～4F)		コンクリート	72.57	1/週	36	2,612		7月16日～3月(36週間)(年末年始除く)
			庁舎南側外階段(1～2F)		コンクリート	12.00	1/週	36	432		7月16日～3月(36週間)(年末年始除く)
			庁舎南側踊場(3～4F)		コンクリート	8.00	1/週	36	288		7月16日～3月(36週間)(年末年始除く)
			4F庁舎北側バルコニー		コンクリート	62.28	1/週	36	2,242		7月16日～3月(36週間)(年末年始除く)
			4F庁舎南側バルコニー		コンクリート	5.60	1/週	36	201		7月16日～3月(36週間)(年末年始除く)
小計						9,982					
駐車場		拾い掃き	全庁舎内			4,451.73	1/月	9	40,065		作業範囲は別図を参照。
								小計			

ぬまぐま市民交流センター清掃業務に係るガラス清掃数量表
2024年度から契約の数量表

階層	図面番号	L(m)	H(m)	面数	内部面積 (㎡) ①	外部面積 (㎡) ②	片面・ 両面	合計面積 (㎡) ①+②	部屋名	備考
1階	③(東棟)	1.00	1.10	5	5.50		1	5.50	休憩室・コピー室・建設書庫	コピー室・建設書庫8面除く
	⑩(東棟)	0.90	0.90	2	1.62		1	1.62	男子更衣室	ルーバー窓
	小計			7	7.12	0.00		7.12		
2階	①(東棟)	1.00	1.80	31	55.80		1	55.80	事務室・ホール等	
	②(東棟)	0.90	1.80	8	12.96		1	12.96	事務室・ホール等	全部はめ殺し窓
	④(東棟)	0.90	2.40	8	17.28		1	17.28	玄関自動ドア	
	⑤(東棟)	1.10	2.00	2	4.40		1	4.40	夜間自動ドア	
	⑥(東棟)	0.65	1.20	2	1.56		1	1.56	トイレ	
	①(西棟)	1.15	1.80	6	12.42	12.42	2	24.84		内2面はめ殺し窓
	②(西棟)	2.20	1.80	4	15.84	15.84	2	31.68		全部はめ殺し窓
	⑤(西棟)	0.80	1.80	4	5.76	5.76	2	11.52		4面はめ殺し窓
	小計			65	126.02	34.02		160.04		
	3階	①(東棟)	1.00	1.80	30	54.00		1	54.00	
②(東棟)		0.90	1.80	8	12.96		1	12.96		全部はめ殺し窓
⑥(東棟)		0.65	1.20	2	1.56		1	1.56	トイレ	
⑦(東棟)		0.70	1.25	4	3.50		1	3.50	和室	
①(西棟)		1.15	1.80	8	16.56	16.56	2	33.12	大会議室・実習室	内2面はめ殺し窓
②(西棟)		2.20	1.80	2	7.92	7.92	2	15.84	大会議室	全部はめ殺し窓
⑤(西棟)		0.80	1.80	8	11.52	11.52	2	23.04	実習室北面窓	4面はめ殺し窓
⑥(西棟)		0.85	1.45	1	1.23		2	1.23		内部のみ
⑦(西棟)		0.95	1.45	1	1.37		2	1.37		内部のみ
⑩(西棟)		0.45	1.40	1	0.63		2	0.63		内部のみ
小計			65	111.25	36.00		147.25			
4階	①(東棟)	1.00	1.80	8	14.40		1	14.40	会議室・倉庫	全部はめ殺し窓
	②(東棟)	0.90	1.80	5	8.10		1	8.10	会議室・倉庫	
	⑥(東棟)	0.65	1.20	2	1.56		1	1.56	トイレ	
	⑧(東棟)	0.70	1.80	2	2.52		1	2.52	交流ホール前の南面廊下	
	①(西棟)	1.15	1.80	12	24.84	24.84	2	49.68	大会議室・中会議室	内3面はめ殺し窓
	②(西棟)	2.20	1.80	4	15.84	15.84	2	31.68	大会議室	全部はめ殺し窓
	⑤(西棟)	0.80	1.80	8	11.52	11.52	2	23.04	中会議室北面窓	内4面はめ殺し窓
	⑥(西棟)	0.85	1.45	1	1.23		2	1.23		内部のみ
	⑦(西棟)	0.95	1.45	1	1.37		2	1.37		内部のみ
	⑩(西棟)	0.45	1.40	1	0.63		2	0.63		内部のみ
小計			44	82.01	52.20		134.21			
5階	③(西棟)	1.15	2.10	12	28.98	28.98	2	57.96	会議室・休憩室	内3面はめ殺し窓
	④(西棟)	2.20	2.10	4	18.48	18.48	2	36.96	会議室・休憩室	全部はめ殺し窓
	⑤(西棟)	0.80	1.80	8	11.52	11.52	2	23.04	休憩室北面窓・トイレ(内)	内4面はめ殺し窓
	⑥(西棟)	0.85	1.45	1	1.23		2	1.23		内部のみ
	⑦(西棟)	0.95	1.45	1	1.37		2	1.37		内部のみ
	⑨(西棟)	0.55	1.20	2	1.32		2	1.32		はめ殺し窓
	⑩(西棟)	0.45	1.40	1	0.63		2	0.63		はめ殺し窓
	小計			29	63.53	58.98		122.51		
	合計			210	389.93	181.20		571.13		

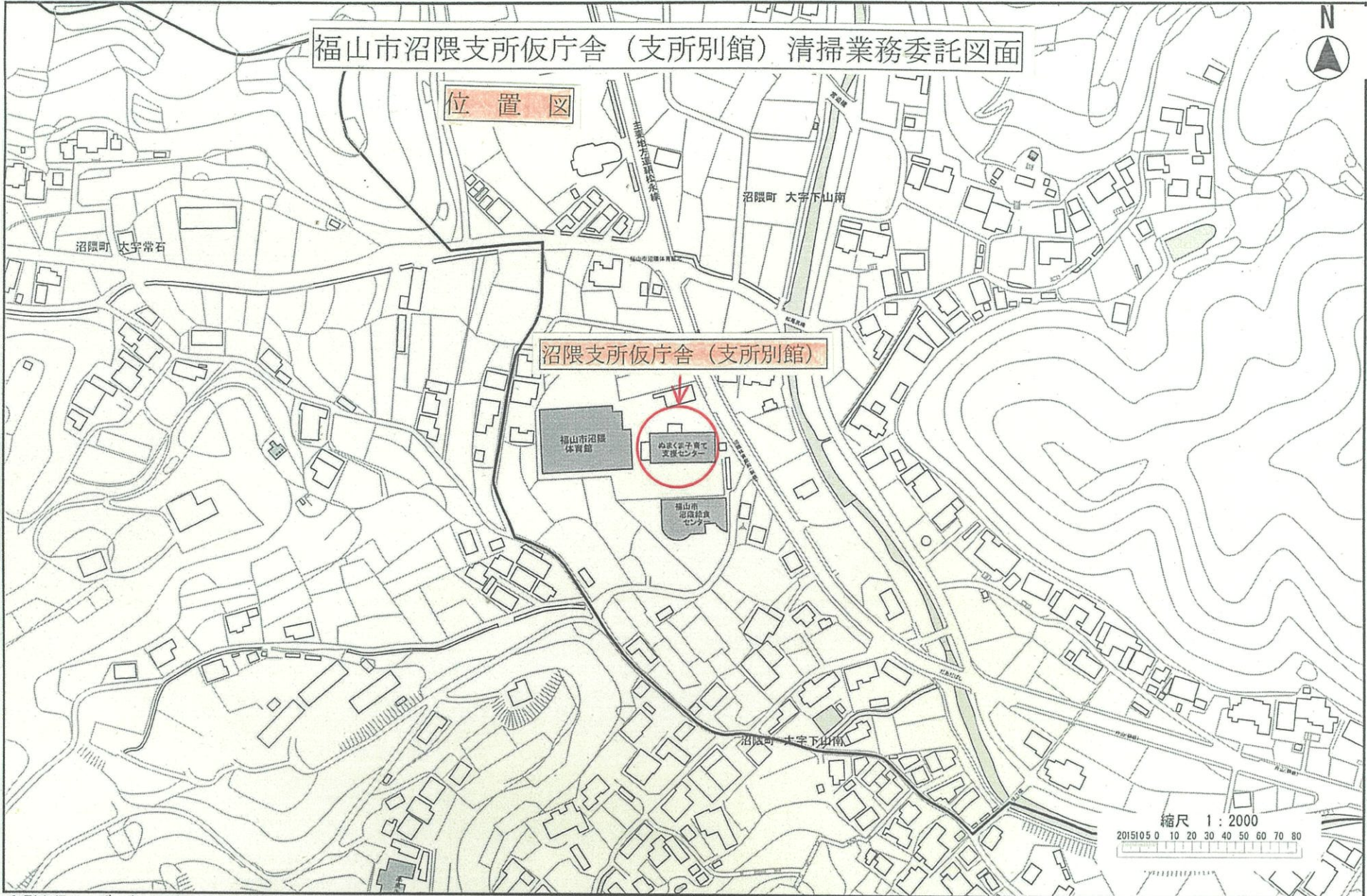
↑東棟は除く

● 手すり清掃 階段手すり

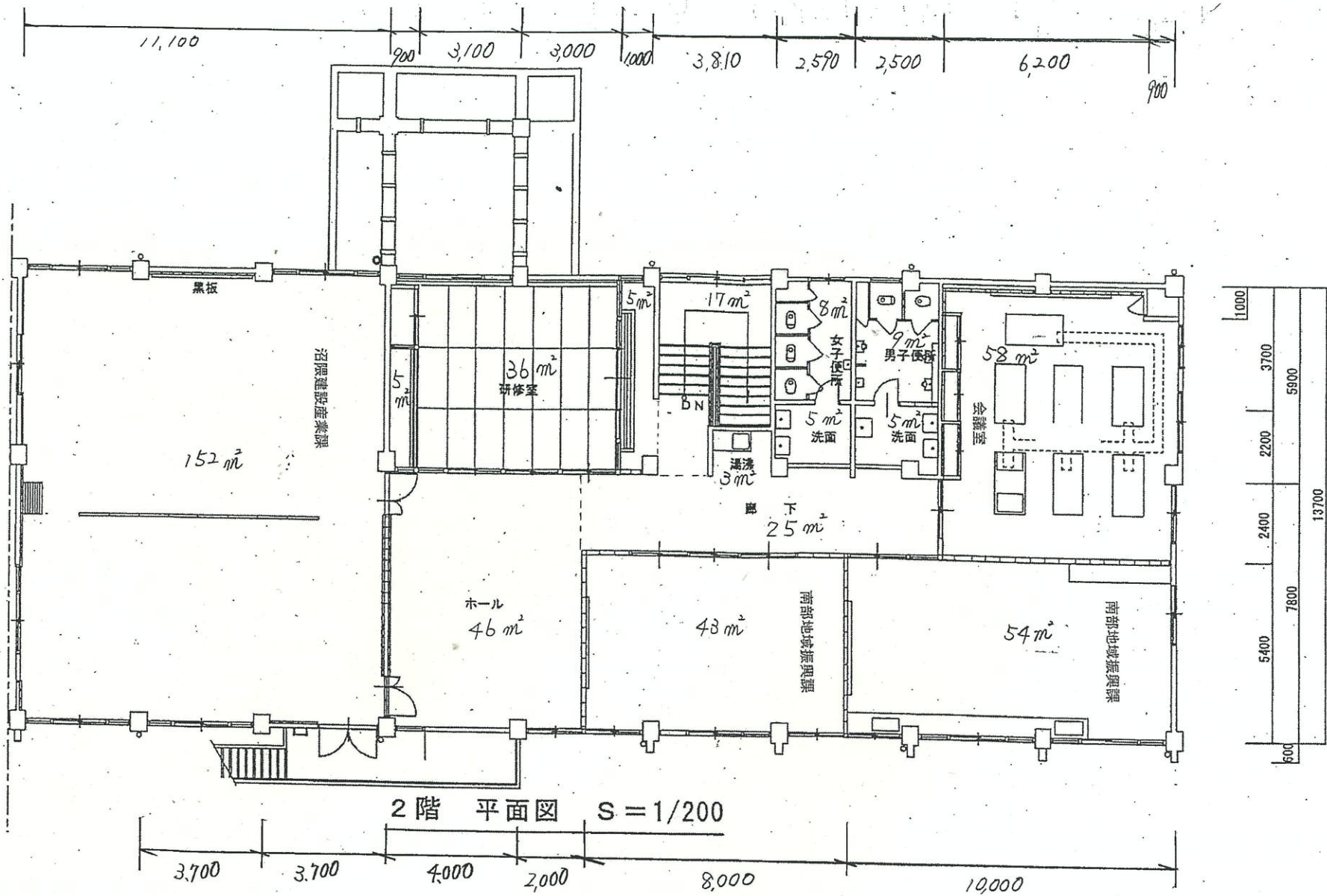
個所	材質	数量	m ²	
階段(1F~5F)	ステン鋼製	35	m	
階段(1F~5F)	木製	53	m	
庁舎外東階段	ステン鋼製	30	m	
		合 計	118	× φ 0.15 = 17.7
				18

福山市沼隈支所仮庁舎（支所別館）清掃業務委託図面

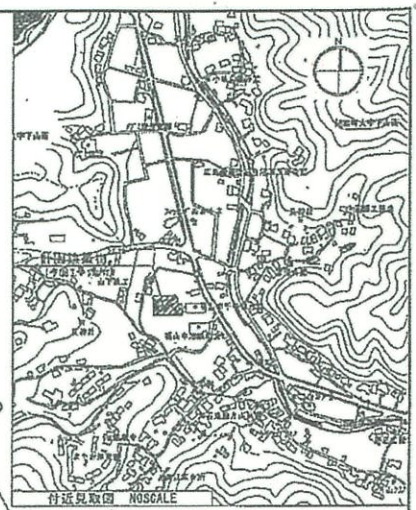
位置図



沼隈支所仮庁舎(支所別館)部屋毎面積図2/2

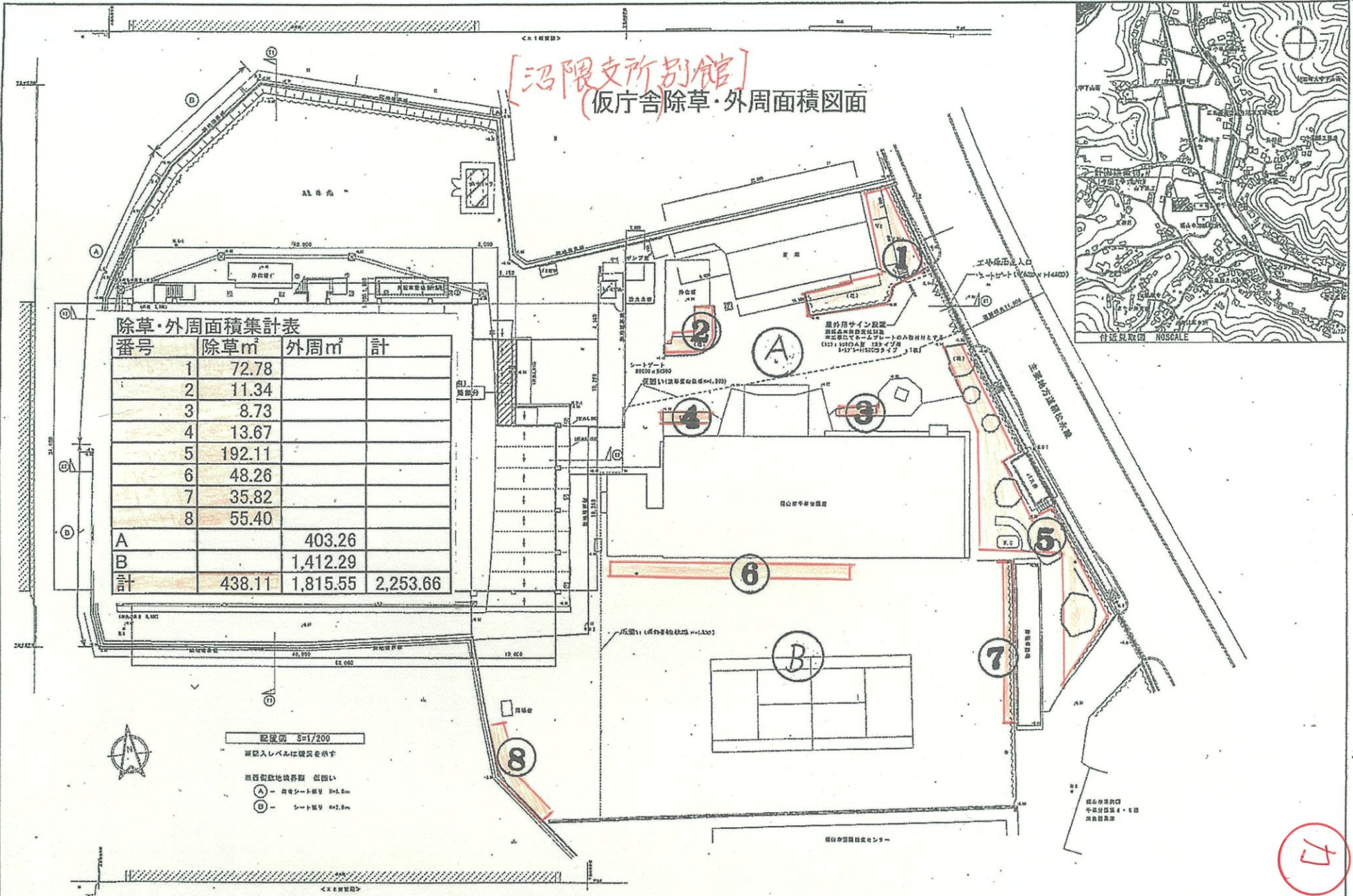


[沼隈支所別館]
(仮庁舎除草・外周面積図面)



除草・外周面積集計表

番号	除草㎡	外周㎡	計
1	72.78		
2	11.34		
3	8.73		
4	13.67		
5	192.11		
6	48.26		
7	35.82		
8	55.40		
A		403.26	
B		1,412.29	
計	438.11	1,815.55	2,253.66

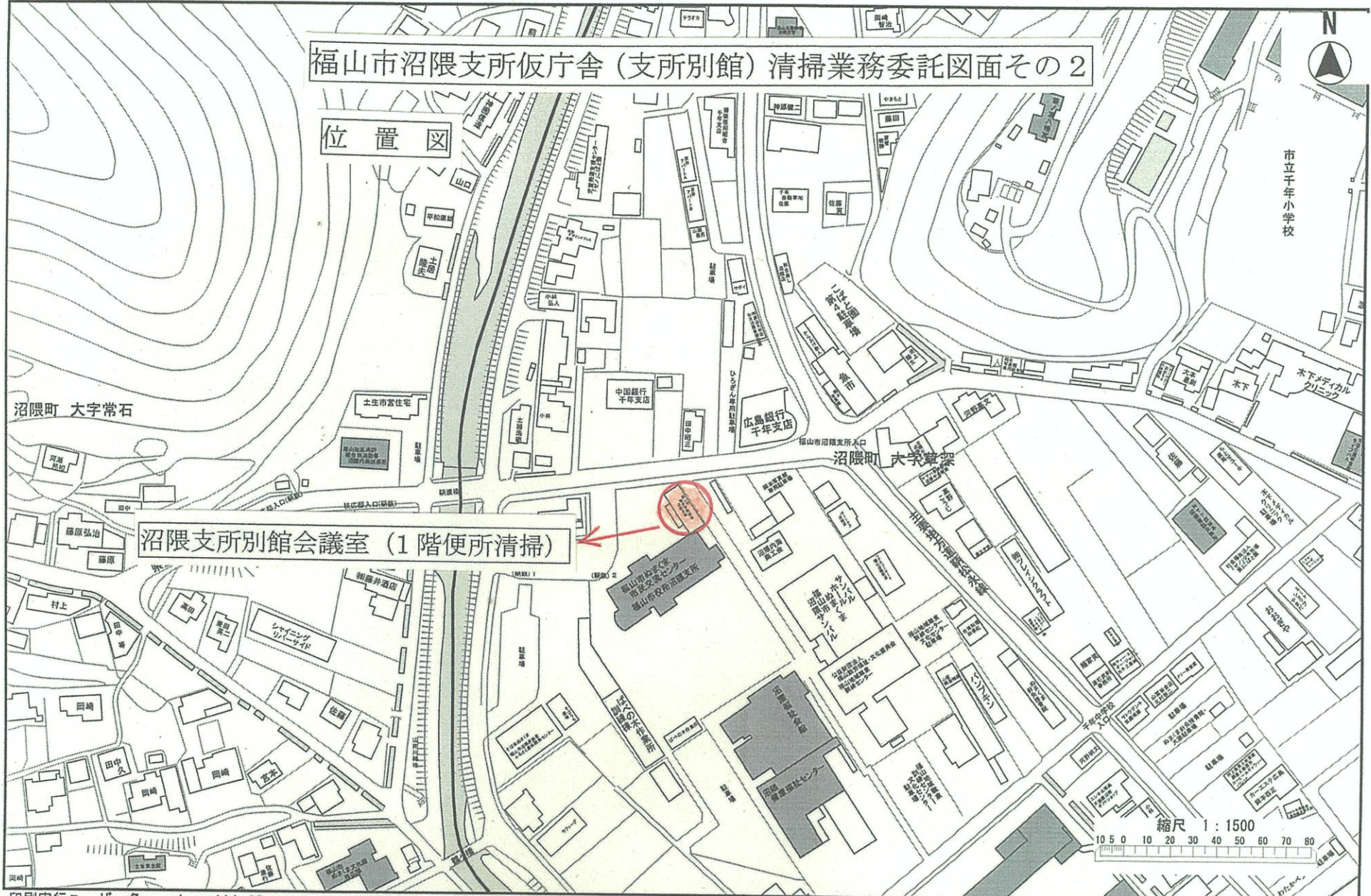


配線図 S=1/200
 基礎入レベルは現況を示す
 東西方位地味境界線 仮四角
 A - 直線シート幅員 30x4.5m
 B - シート幅員 30x2.8m

7

福山市沼隈支所仮庁舎（支所別館）清掃業務委託図面その2

位置図



沼隈町 大字常石

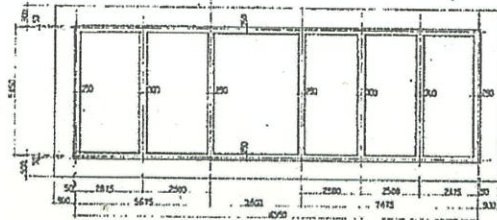
沼隈町 大字常石

沼隈支所別館会議室 (1階便所清掃)

縮尺 1 : 1500

10 5 0 10 20 30 40 50 60 70 80

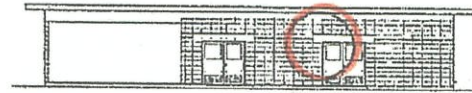
仮庁舎清掃業者道具等置場 赤丸



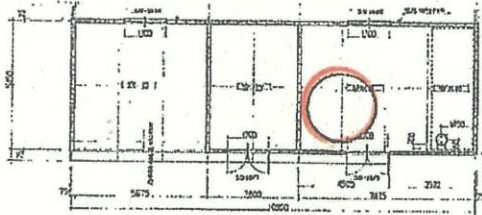
東面図



東面図

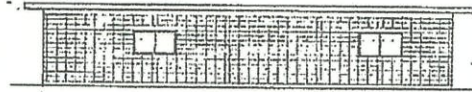


南面図

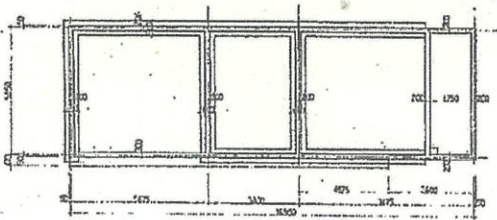


平面図

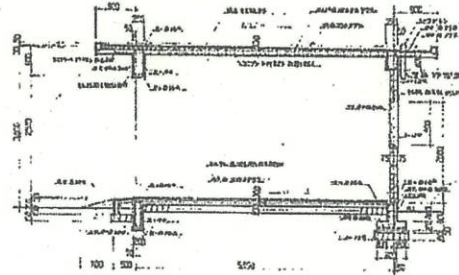
1:100



北面図

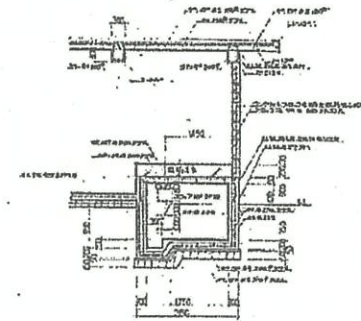


北面図



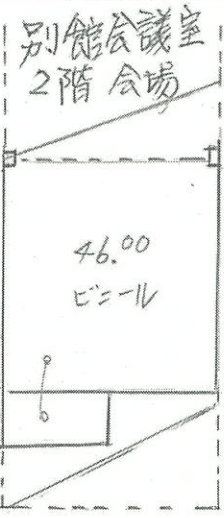
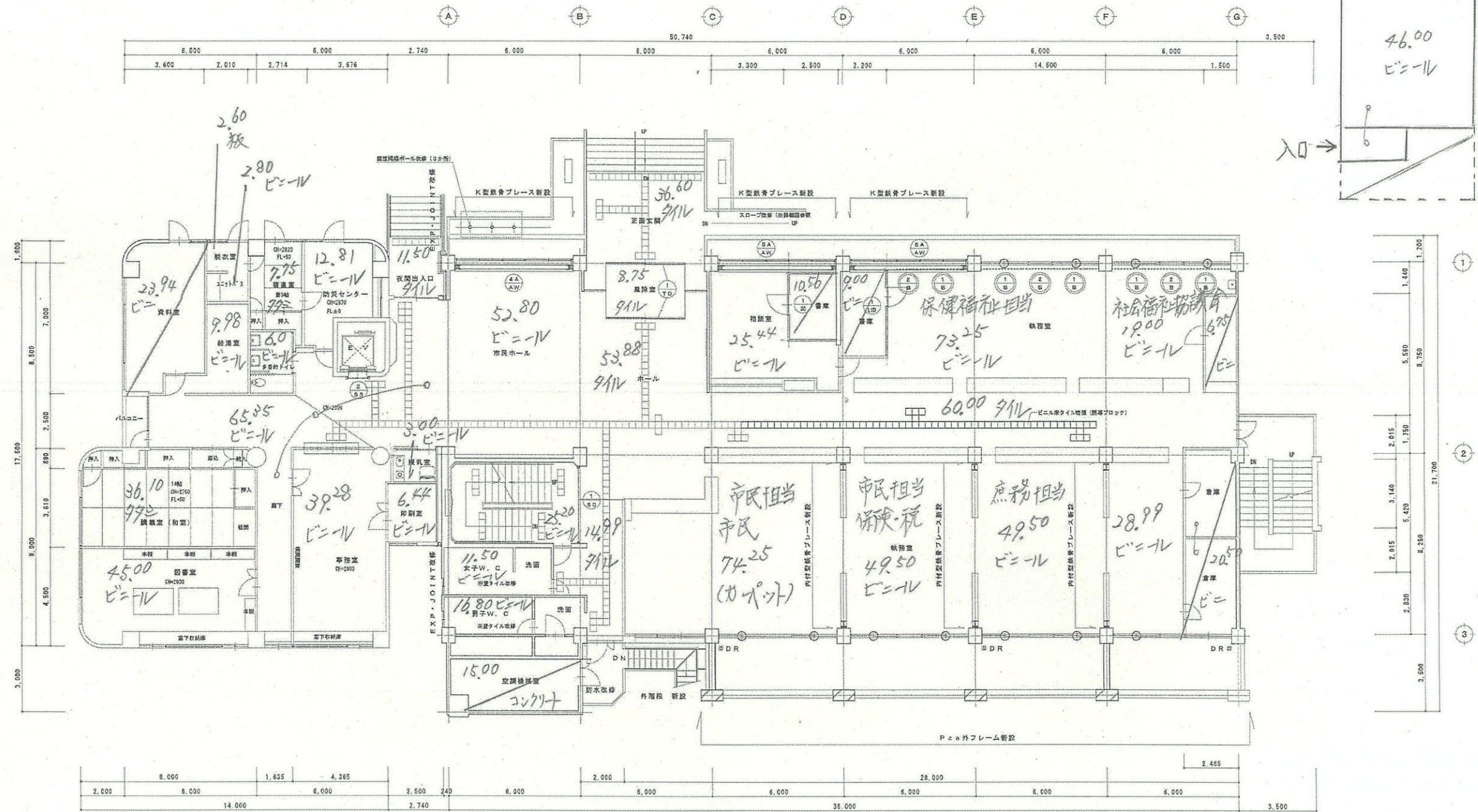
断面詳細図

1:150



断面詳細図

ぬまぐま市民交流センター一部屋別面積・床材図面 2階

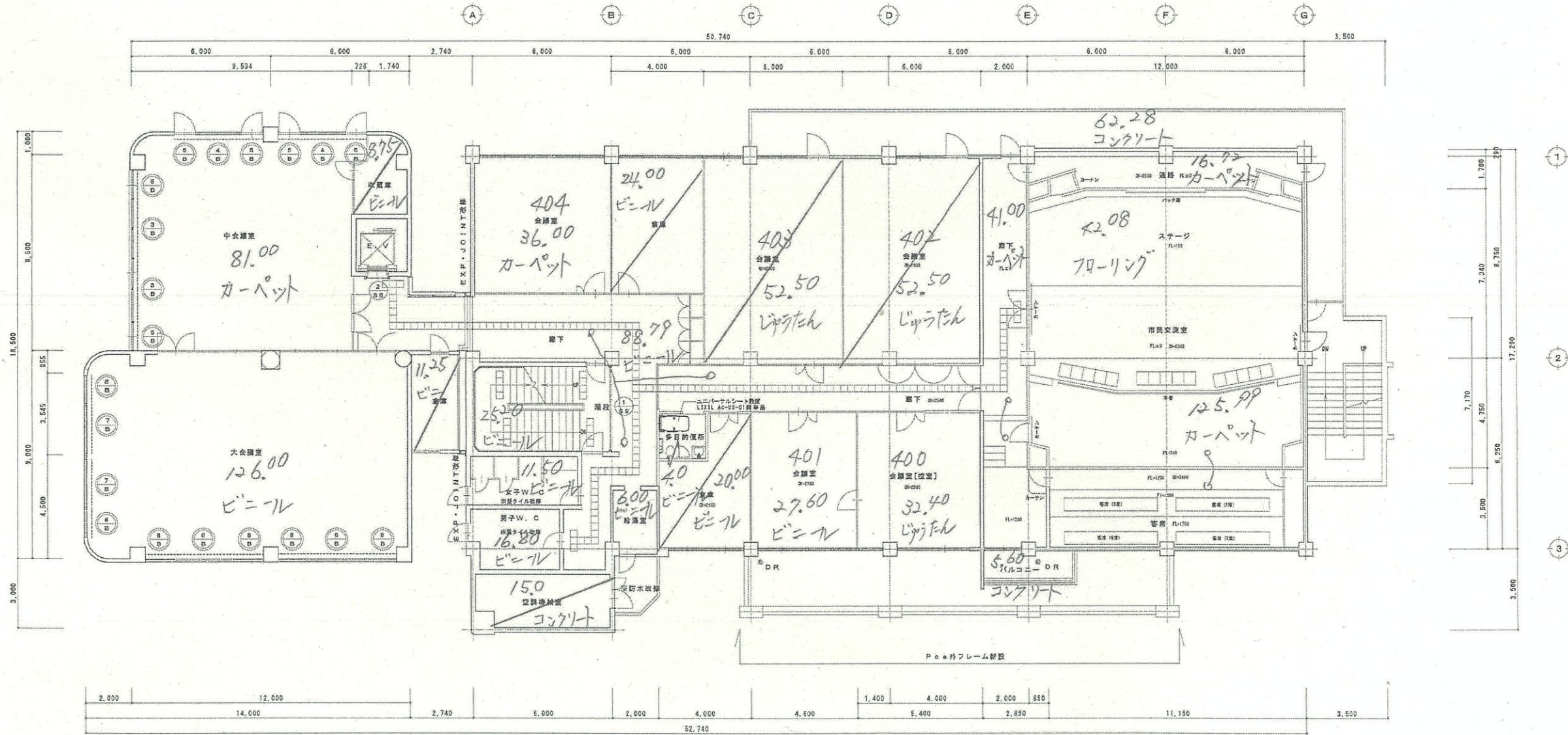


凡例	符号
○	ブラインド
○	ブラインド撤去・新設
○	アルミ製器具クレセント錠取替

ブラインドリスト	符号	数量	形式	開閉操作方式	寸法 (W×H)	備考
B-1	○	5	横型ブラインド	ギヤ式	2,140×2,000	
B-2	○	3	横型ブラインド	ギヤ式	1,030×2,000	

縮尺率	A-1: 100%
	A-2: 71%
	A-3: 50%

ぬまぐま市民交流センター一部屋別面積・床材図面 4階



凡例	符号
.....	ブラインド撤去・新設
○	アルミ製建具クレセント錠取替

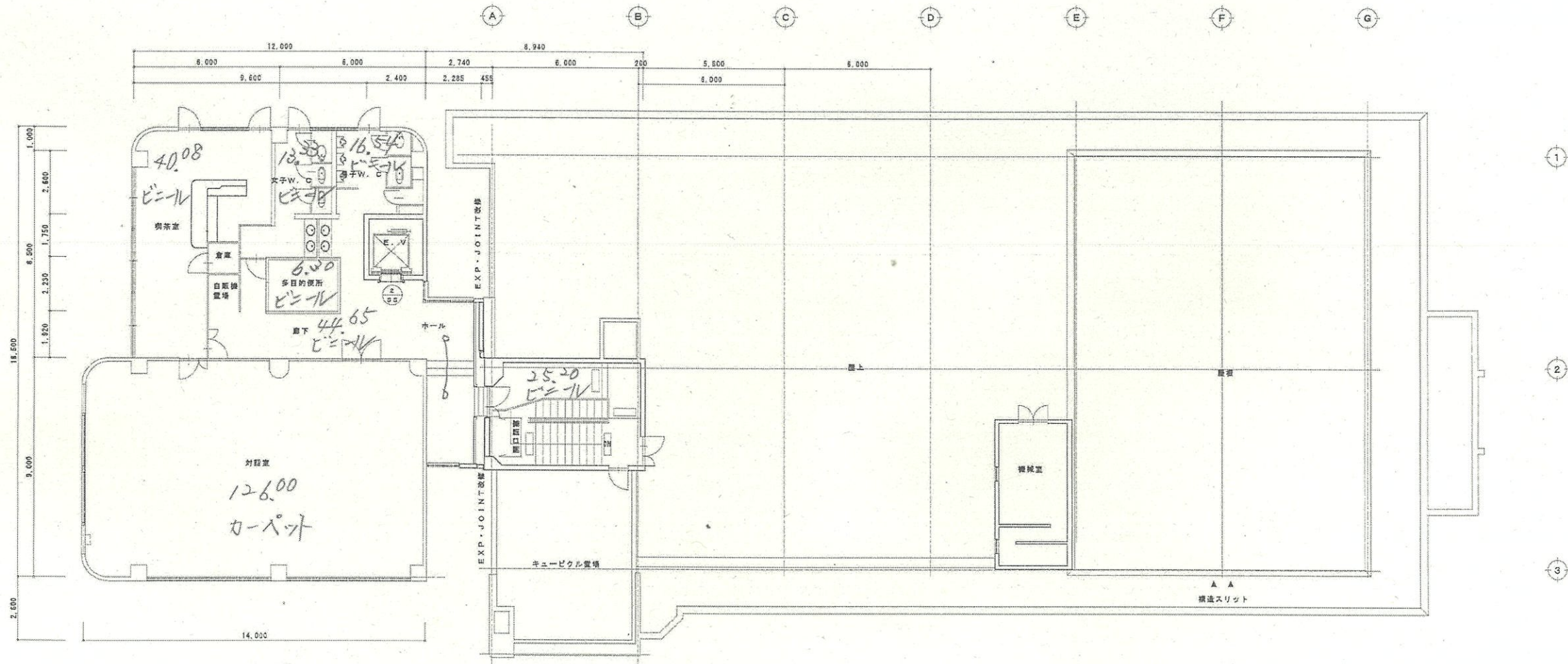


符号	数量	形式	開閉操作方式	寸法 (W×H)	備考
B-2	2	横型ブラインド	ギヤ式	2,550×2,100	
B-4	2	横型ブラインド	ギヤ式	1,830×2,100	
B-5	6	横型ブラインド	ギヤ式	930×2,100	
B-6	2	横型ブラインド	ギヤ式	2,370×2,100	
B-7	2	横型ブラインド	ギヤ式	2,220×2,100	
B-8	6	横型ブラインド	ギヤ式	1,250×2,100	

縮尺	A-1: 100%
	A-2: 71%
	A-3: 50%

訂正 月 日	原 設計 株式会社 〒720-0805 福山市御門町一丁目15番15号 TEL 084-922-3215 FAX 084-922-3214	担当 設計年月 主 務 福山市建設局建築部営繕課 主 務 課 員 第1次所長課長補佐営繕課長 建築部長	工事名称 福山市ぬまぐま市民交流センター東棟附設改修工事 図面名称 改修4階平面図	区 分 建築(A) 縮 尺 1:100 図面番号 A-014
--------	--	---	--	---

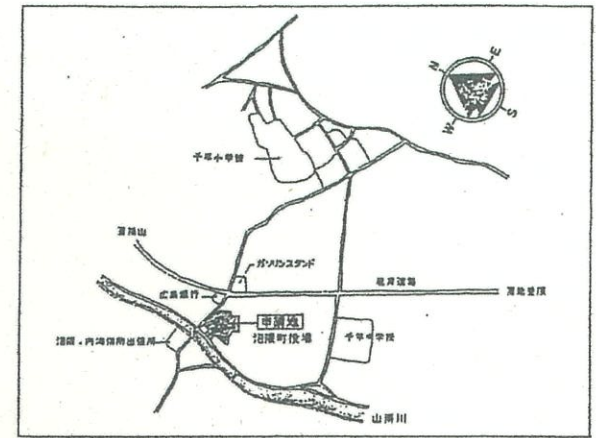
ぬまぐま市民交流センター一部屋別面積・床材図面 5階



訂正月日	 原設計株式会社 〒720-0805 福山市御門町一丁目12番15号 一級建築士事務所 福山市建設局 17 (1) 0400 号 TEL 084-922-3213 一般建築士 第293820号 甲斐 宣行 FAX 084-922-3214	担当	設計年月	福山市建設局建築部営繕課			工事名称	区分
		作成	発注年月	主 査	課 長	第1次長	福山市ぬまぐま市民交流センター東棟耐震改修工事	建築(A)
			発注年月				図面名称	縮尺
						改修5階平面図	1:100	A-016

縮尺	A-1: 100%
	A-2: 71%
	A-3: 50%

ぬまくま市民交流センター除草・駐車場面積図



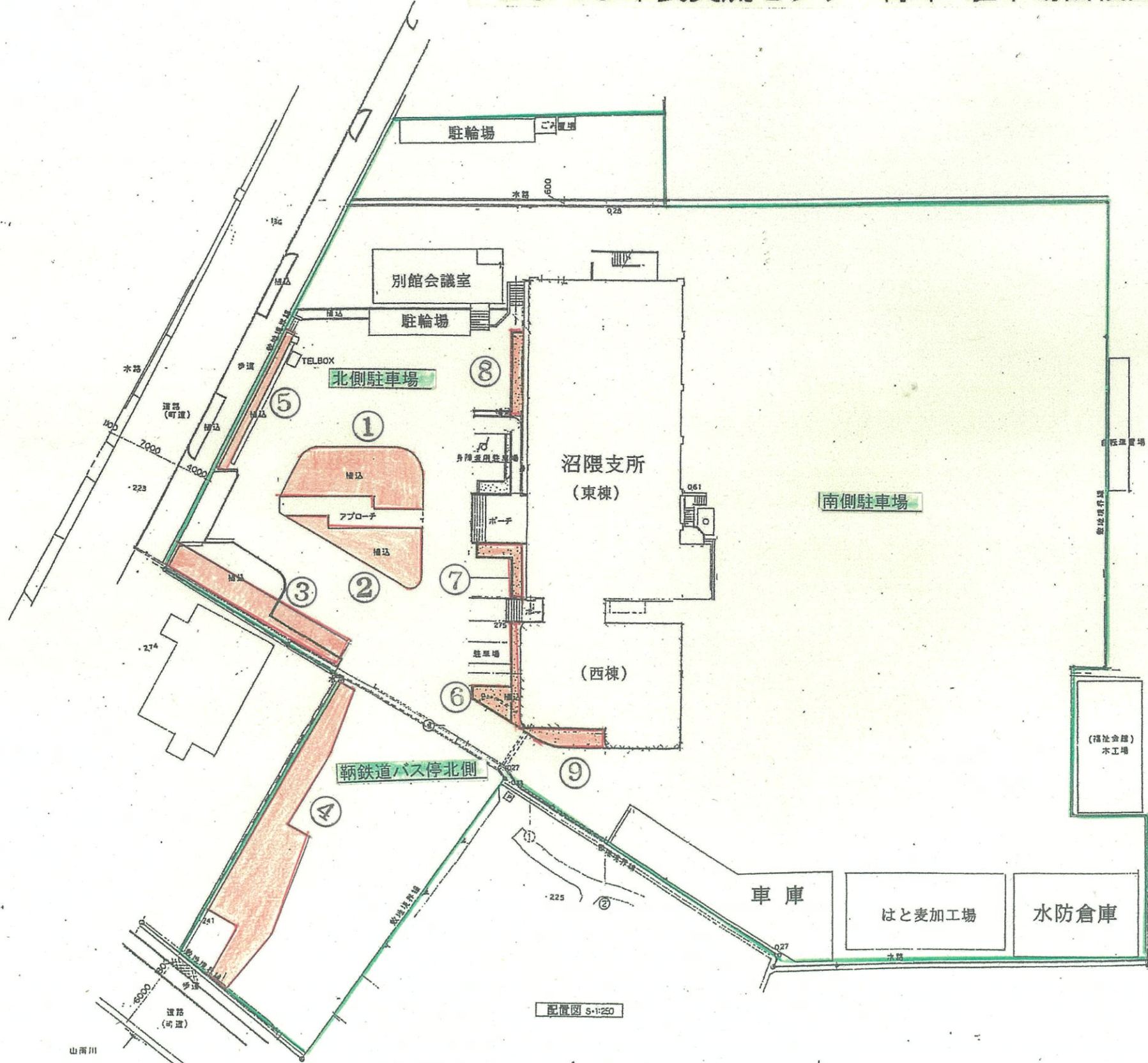
附近見取図

ぬまくま市民交流センター除草面積算定表

図面番号	場所	面積 (㎡)
①	入口正面庭園東側	83.93
②	入口正面庭園西側	65.98
計(1)		149.91
③	渡辺歯科東側庭園	74.95
計(2)		74.95
合計(1+2)		224.86
④	渡辺歯科南側庭園	151.70
計(3)		151.70
⑤	県道側花壇	23.62
⑥	包括支援センター前花壇	13.11
⑦	防災センター前花壇	9.76
⑧	保健福祉前花壇	16.63
⑨	西側花壇	13.39
計(4)(花壇)		76.51
除草総合計(1)+(2)+(3)+(4)		453.07

ぬまくま市民交流センター駐車場面積算定表

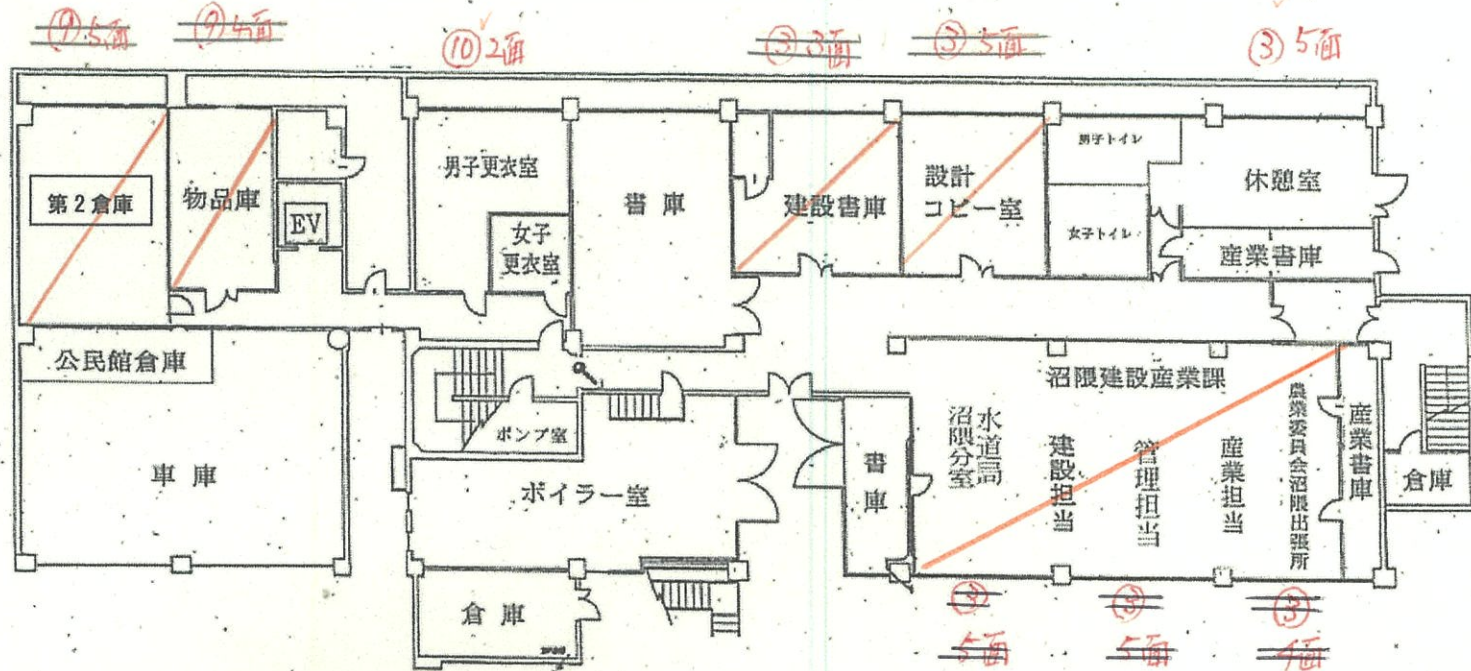
図面番号	場所	面積 (㎡)
北側駐車場		1,361.08
韃鉄道バス停北側		474.13
除草部分面積	△	453.07
計(A)		1,382.14
南側駐車場		3,069.59
計(B)		3,069.59
総合計(A)+(B)		4,451.73



配置図 S=1:250



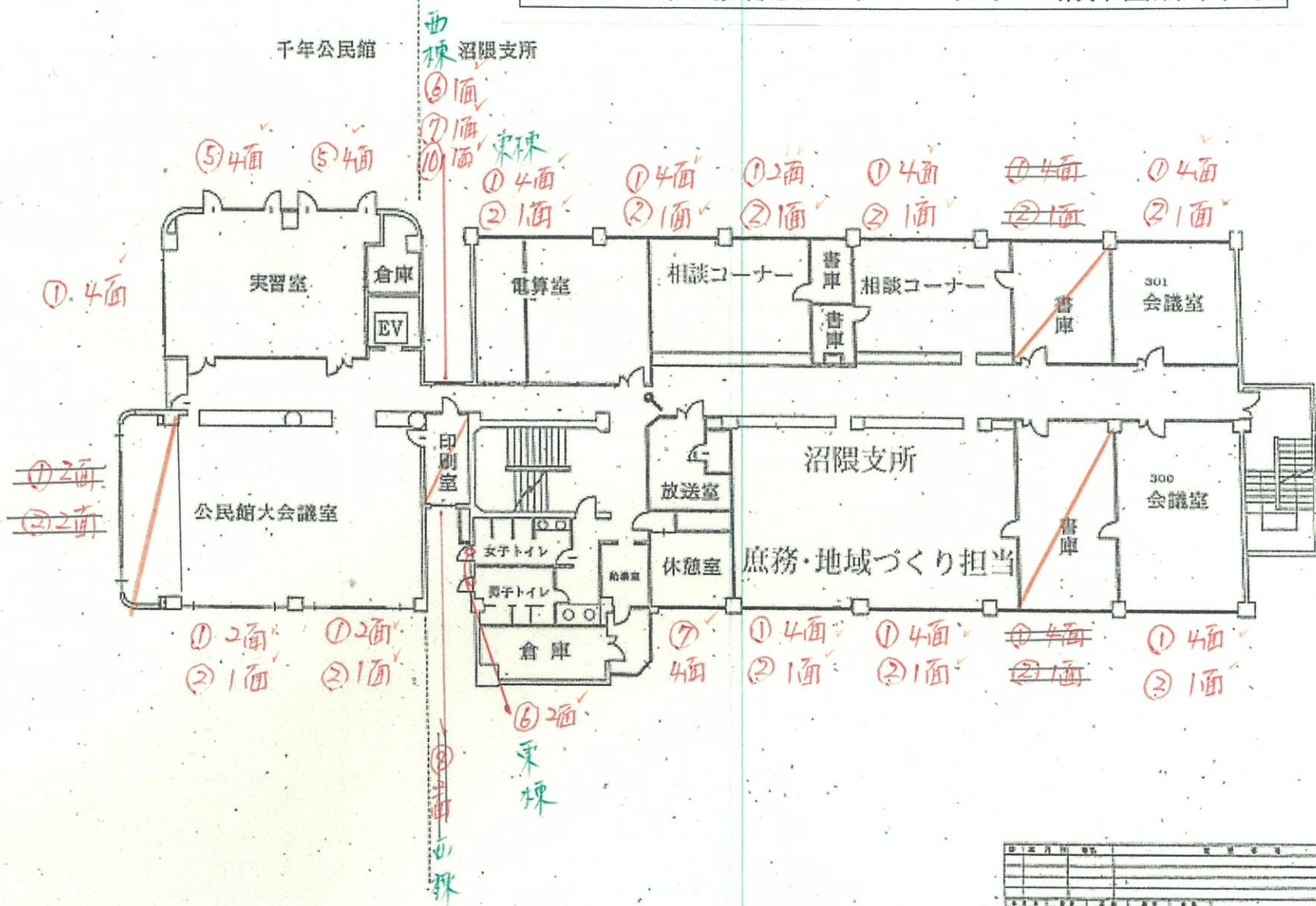
ぬまくま市民交流センター ガラス清掃箇所平面図



- 常時開錠の部屋
- 常時施錠の場所
- 夜施錠、朝開錠の場所

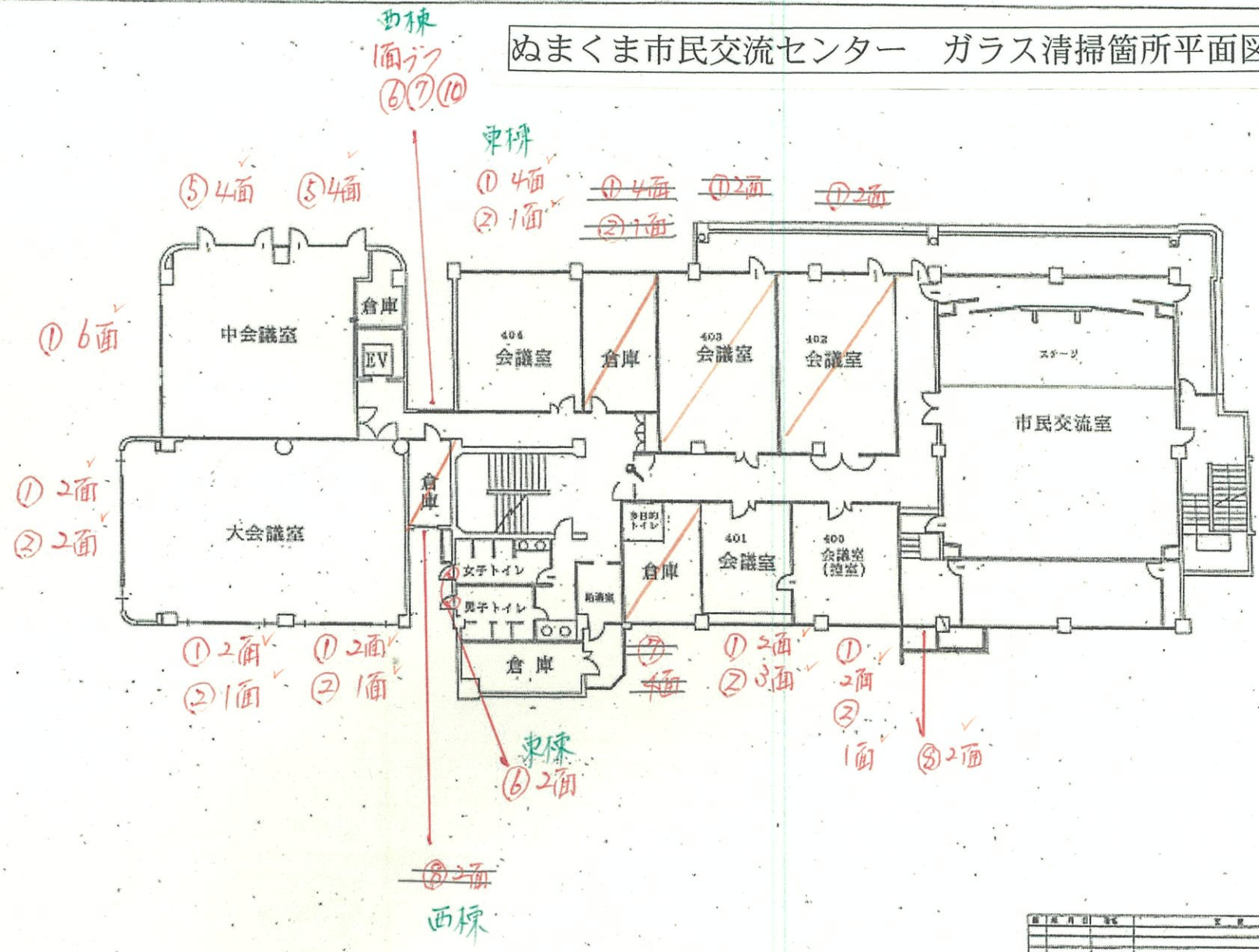
図名	沼隈支所	図番		尺貫
階	1階	縮尺	1/200	
作成		承認		
年月日		場所		

ぬまぐま市民交流センター ガラス清掃箇所平面図



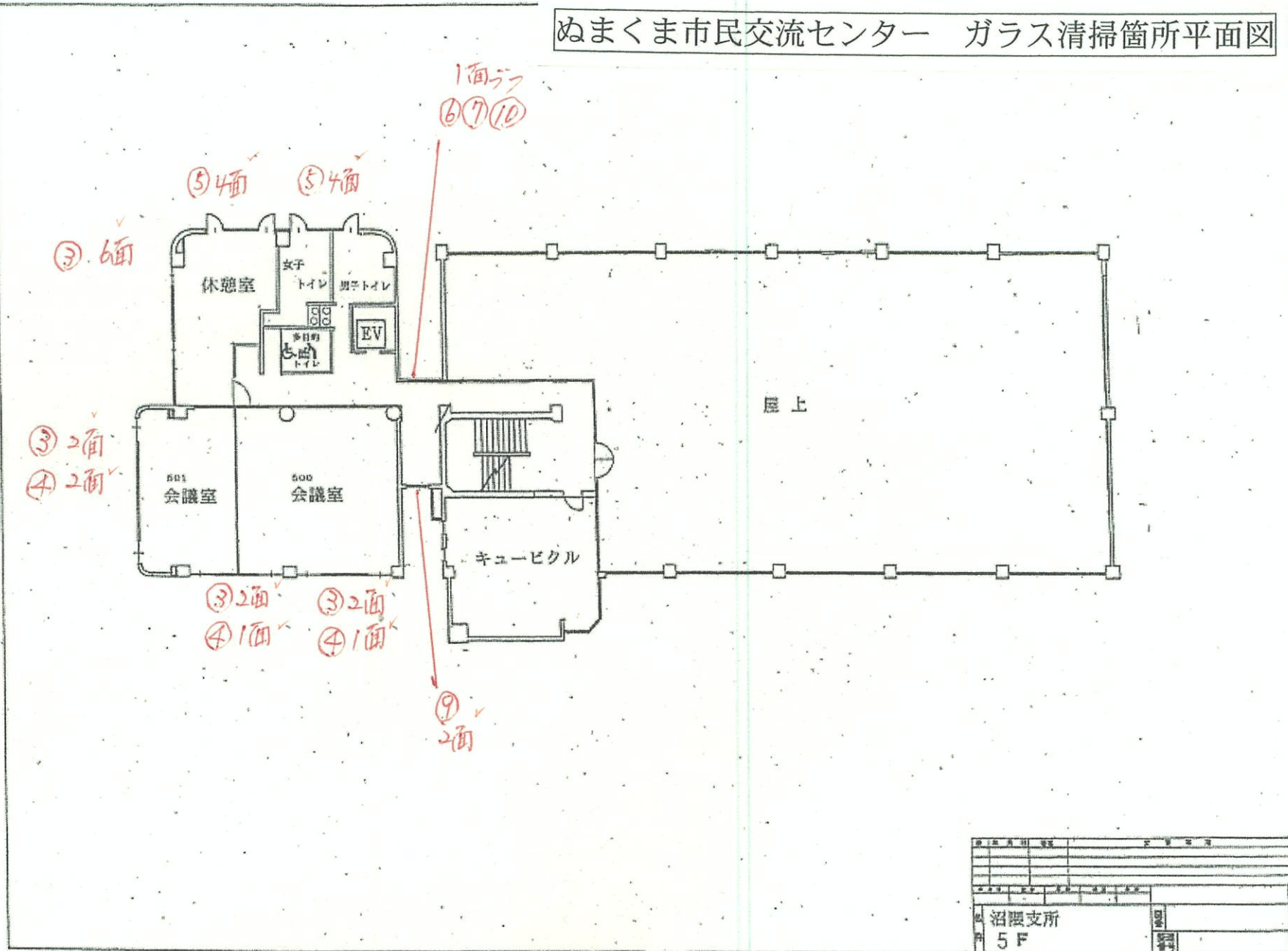
沼隈支所	3F	1/200
------	----	-------

ぬまくま市民交流センター ガラス清掃箇所平面図



図名	ぬまくま市民交流センター	図番	4F
縮尺	1/200	作成	
検査		承認	
備考			

ぬまぐま市民交流センター ガラス清掃箇所平面図



沼隈支所		1/
5F		200