

福山 つながいブック

お問い合わせ先

～認知症になっても 住み慣れたまちで 安心して暮らし続けるために～

制度や行政サービス
ページ

認知症カフェ
ページ



別冊

ばらのまち福山 イメージキャラクター「ローラ」



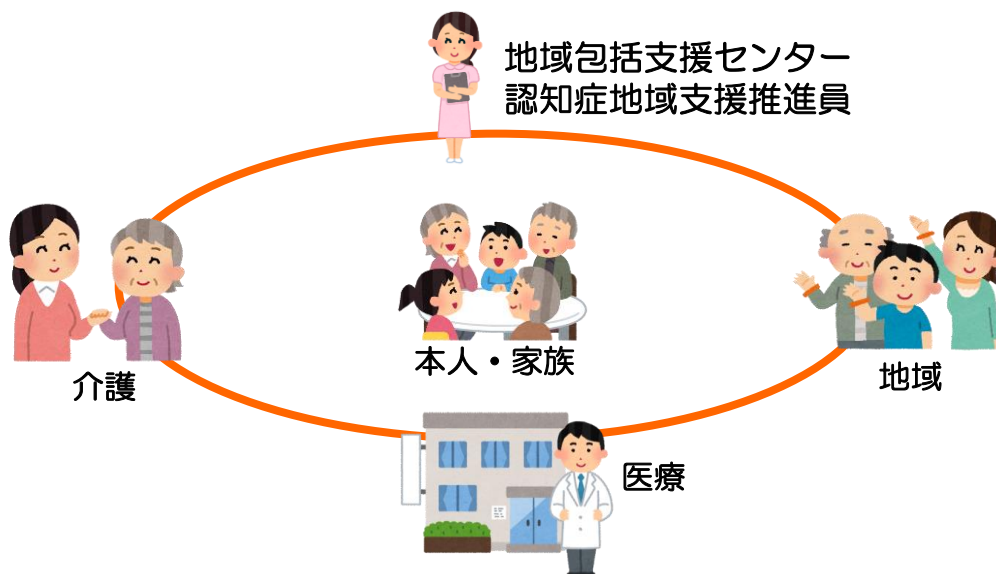
福山市

認知症についてのご心配は

認知症地域支援推進員

に、お早めにご相談ください!!

認知症地域支援推進員は、認知症になっても住み慣れた地域で安心して生活できるように地域づくりのお手伝いをしています。



認知症の理解促進と 支えあいづくり

- 認知症の啓発
- 認知症カフェの開設
支援
- 社会参加活動のため
の体制整備

など

相談体制と 医療連携体制の充実

- 相談会の実施
- 認知症の人や家族等
への相談支援
- 医療機関や介護サー
ビス、地域の支援機
関の連携

など

認知症のケア向上と 地域ネットワークの 構築

- 認知症ケア向上研修
の開催
- 関係機関との連絡会

など

認知症の「どうしたらいいの？」や
「こんな取組みがしたい!」「こんなこと教えて!」
など、ご相談ください

福山市認知症地域支援推進員一覧表

対象小学校区（地区）	配置機関・問い合わせ先
東・千田・桜丘・西深津	地域包括支援センター三吉 電話：084-973-0155
手城・深津・旭	地域包括支援センター三吉町南 電話：084-927-9039
西・樹徳・久松台・明王台	地域包括支援センター南本庄 電話：084-920-8161
南・霞・光	地域包括支援センター野上 電話：084-921-0210
川口・箕島・曙・多治米・新涯・川口東	地域包括支援センター箕島 電話：084-981-1856
泉・津之郷・赤坂・瀬戸・熊野・山手	地域包括支援センター赤坂 電話：084-949-2170
蔵王・春日・緑丘・日吉台	地域包括支援センター南蔵王 電話：084-940-1130
引野・大津野・旭丘・長浜・野々浜	地域包括支援センター引野 電話：084-940-5090
坪生・伊勢丘・幕山・大谷台	地域包括支援センター坪生 電話：084-947-9090
水呑・高島・鞆の浦学園	地域包括支援センター水呑 電話：084-956-2310
神村・本郷・遺芳丘・松永・柳津・金江 藤江・想青学園・山南	西南部地域包括支援センター 電話：084-933-6272
有磨・福相・宜山・駅家・駅家西・駅家北	北部地域包括支援センター 電話：084-976-0071
常金丸・網引・新市・戸手	地域包括支援センター新市 電話：0847-51-3222
湯田・中条・道上・御幸・加茂	北部東地域包括支援 サブセンター加茂 電話：084-972-3124
神辺（秋丸を除く）、御野、竹尋	地域包括支援センターかんなべ 電話：084-960-3890

認知症初期集中支援チームが 活動中です！



専門職が、チームでご自宅を訪問し、穏やかに暮らすためのサポートをおこないます。

チェックリストにあてはまる場合は、ご相談下さい

40歳以上の人で、自宅で生活している認知症が疑われる人、または認知症の人で、

- 認知症の診断を受けていない、または、治療が中断している
- 医療サービスや介護保険サービスを利用していない
- 認知症の診断は受けたが、介護保険サービスが中断している
- サービスを利用しているが、認知症による症状が強く、対応に困っている



経験豊富な医師と、看護師・作業療法士・社会福祉士等の医療と介護の専門職が対応します。

認知症でお困りの方は、裏面の問い合わせ先 または、お近くの地域包括支援センターまで、ご相談ください！



※状況によっては、地域包括支援センターが対応する場合があります。

■ 認知症初期集中支援チーム担当地域一覧

対象小学校区	実施機関	お問い合わせ
<中央部> 西・樹徳・久松台・明王台 南・霞・光 川口・箕島・曙・多治米・新涯・川口東 泉・津之郷・赤坂・瀬戸・熊野・山手 水呑・高島・鞆の浦学園	福山市医師会	地域包括支援センター三吉町南 電話：084-927-9039
<東部> 東・千田・桜丘・西深津 手城・深津・旭 蔵王・春日・緑丘・日吉台 引野・大津野・旭丘・長浜・野々浜 坪生・伊勢丘・幕山・大谷台		
<西南部> 松永・柳津・金江・藤江・神村・本郷 遺芳丘・想青学園・山南	松永沼隈地区医師会	西南部地域包括支援センター 電話：084-933-6272
<北西部> 有磨・福相・宜山・駅家・駅家西・ 駅家北 常金丸・網引・新市・戸手	広島県認知症疾患 医療センター (医療法人社団緑誠会 光の丘病院)	広島県認知症疾患医療センター 電話：084-976-1412
<北東部> 湯田・中条・道上・御幸・加茂・神辺 御野・竹尋	深安地区医師会	北部東地域包括支援 サブセンター加茂 電話：084-972-3124

複数の専門職が、認知症の人や認知症が疑われる人のご家庭を訪問して、本人や家族に対する支援を集中的に行い、自立した生活をサポートします。問い合わせ先、お近くの地域包括支援センターまで、ご相談ください！



認知症カフェ

認知症の人とその家族や地域の認知症に関心のある人や専門職が、気軽に集まって語り合い、情報交換や活動をする自由な場です。



【実施場所・問い合わせ先】 ※日時等変更することがありますので、必ずお問合わせのうえ、ご参加ください。
※マスク着用、体調確認等感染対策をしてお越しください。

名 称	場 所	お 問 い 合 わ せ	開 所 日 時
家族の会カフェ すまいる	福山すこやかセンター 大会議室 (三吉町南二丁目 11-22)	福山地区認知症の人と家族の会 服部さん 080-1928-6837	毎月第1木曜日 13:30~15:30
定例会 「みんなの集い」	福山すこやかセンター 3階 マンパワー研修室 (三吉町南二丁目 11-22)	福山地区認知症の人と家族の会 服部さん 080-1928-6837	毎月第4水曜日 13:30~15:30
よかりんさい	西深津交流館 (西深津町四丁目 1-2)	地域包括支援センター三吉 084-973-0155	毎月第4金曜日 13:30~15:30
ほっと☆かふえ	福山すこやかセンター 1階 大会議室 (三吉町南二丁目 11-22)	地域包括支援センター三吉町南 084-927-9039	毎月第2金曜日 13:30~14:30
はざくらの会	西交流館 (西町一丁目 19-2)	はざくらの会 西ヶ谷さん 084-926-3904	毎月第2・4木曜日 10:00~12:00
おひさまC a f e	久松台倶楽部 (久松台一丁目 9-2)	地域包括支援センター南本庄 084-920-8161	毎月第2土曜日 10:00~12:00
オレンジカフェ草戸の家	草戸の家高橋記念館 (草戸町五丁目 4-18)	地域包括支援センター野上 084-921-0210	毎月第1・3金曜日 14:00~16:00
オレンジカフェひかり	アポーテひかり (特別養護老人ホームひかり) (草戸町三丁目 6-1)	社会福祉法人さんよう 084-961-3480	毎月第3水曜日 14:00~15:30
オレンジカフェ えんがわ	誠之ふれあいプラザ (新涯町一丁目 30-29)	地域包括支援センター箕島 084-981-1856	毎月第4火曜日 10:30~12:00
さくらの会	①境集会所(郷分町1584-1) ②草木集会所(郷分町佐古1034) ③石原横路クラブ(郷分町355-1)	さくらの会 084-999-8001	①毎月第4金曜日 10:00~12:00 ②毎月第4水曜日 10:00~12:00 ③毎月第3土曜日 13:00~15:00
オレンジリングカフェ ぶらちな	手城ふれあいプラザ (東手城町二丁目 11-13)	地域包括支援センター引野 084-940-5090	毎月第1月曜日 13:30~15:30
しあわせカフェ	光福寺 (春日町浦上2101番地)	地域包括支援センター南蔵王 084-940-1130	毎月第4金曜日 13:30~15:00
SOMPO カフェ	SOMPO ケア南蔵王 小規模多機能 (南蔵王町5丁目 20-25)	SOMPO ケア南蔵王 小規模多機能 084-940-6630	毎月第2金曜日 14:00~15:30

名 称	場 所	お 問 い 合 わ せ	開 所 日 時
おおとりカフェ	鳳ふれあいプラザ (幕山台二丁目12-13)	地域包括支援センター坪生 084-947-9090	毎月第4火曜日 13:30~15:00
ありがとうカフェ	グループホームありがとう (春日町浦上1205)	(株)QOL サービス 084-948-6638	毎月第3金曜日 13:30~15:00
ほたるカフェ	本郷交流館 (本郷町1045-1)	西南部地域包括支援センター 084-933-6272	毎月第3水曜日 13:30~15:30
Cafe GETA	今津交流館 (今津町六丁目2-38)	西南部地域包括支援センター 084-933-6272	毎月第1木曜日 13:30~15:00
れもんカフェ	北部地域包括支援センター (駅家町大字倉光435-2)	北部地域包括支援センター 084-976-0071	毎月第3土曜日 9:30~11:30
こもれびカフェ	地域密着型特別養護 老人ホーム 小春日和 (福山市駅家町向永谷682-1)	地域密着型特別養護老人ホーム 小春日和 084-977-1065	毎月第3木曜日 13:30~15:00 ※完全予約制
みゆきよりみちかふえ - 平大認知症カフェ -	①柳原自治会集会所(御幸町森脇103) ②御幸交流館(御幸町森脇181-1) ※オンラインでの参加も可能	福山平成大学福祉健康学部福祉学科 084-972-5001 (代表)	隔月1回土曜日 13:00~14:45 (福山平成大学ホームページ「福祉学科」 で確認)
メモリーカフェかなべ	湯田交流館 (神辺町川北1126-2)	北部東地域包括支援センター 084-962-2495	毎月第1火曜日 13:30~15:30
あたまはつらつ中条教室	中条交流館 (神辺町東中条186-1)	北部東地域包括支援センター 084-962-2495	毎月第3月曜日 10:00~11:30
Day-g (デイジー)	グループホーム アイケアホーム (神辺町東中条1177番地2号)	アイケアホーム 084-960-2341	毎火水木土日曜日 10:00~18:00
みかんカフェ	竹尋交流館 (神辺町下竹田8-1)	地域包括支援センターかなべ 084-960-3890	隔月第1水曜日 13:30~15:30
haco カフェ	地域交流スペース haco (神辺町東中条2477-2)	NPO 法人ミニ介護ハウス あしたばの家 佐藤さん 090-5706-6762	毎月第2・4金曜日 13:00~15:30

2023年(令和5年)12月現在

認知症カフェ運営費補助事業 …実施団体に対する補助制度…

認知症カフェを実施している団体等は、補助金の申請をすることができます。

御検討の際は、高齢者支援課へお気軽に御相談ください。

※実施団体に対する補助金の上限

立ち上げ支援・運営支援 220,000円/年(月2回実施)

110,000円/年(月1回実施)

50,000円/年(2か月1回実施)

● 問い合わせ先 高齢者支援課 928-1065



作成/福山市保健福祉局長寿社会応援部高齢者支援課

地域の応援者になるために、

認知症サポーターにないませんか？～

認知症サポーター養成講座

講師：福山市キャラバン・メイト



認知症サポーター養成講座は、福山市民(おおむね10人以上)を対象に、講師を無料で派遣しています！是非、お気軽にご相談ください。



◇認知症サポーターとは？

・福山市では、認知症を正しく理解し、認知症の人や家族を見守る「認知症サポーター」を養成しています。認知症サポーターとは、何か特別なことをする人ではなく、認知症になっても安心して暮らせるまちづくりを目指して、認知症を理解し、認知症の方や家族を温かく見守り、支援する「応援者」です。

こんな疑問を持っていませんか？

- ・認知症ってどんな病気？
- ・認知症になったら何もわからなくなるの？
- ・認知症の予防、治療は？
- ・認知症の人がいたらどうしたらいいの？
- ・家族にどんな声かけをしたらいいの？
- ・仕事を通じて認知症の人を支えるには？

⇒これらの疑問が解決するかも

しれません！



✿依頼団体へお願いすること

- ・開催日の原則 1 か月以上前までに申込みをお願いします。
- ・会場の用意が必要です。

○講座時間は、約90分間です。

○講師は所定の研修を受講した「キャラバン・メイト」です。なお講師の指名はできません。

○受講者には、サポーターの証として「認知症サポーターカード」をお渡しします。

また、企業向けの講座では、ステッカーも配布しています。



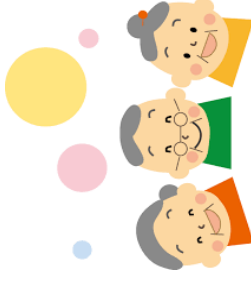
【申込・問い合わせ】

福山市高齢者支援課

福山市東桜町3番5号 TEL (084) 928-1065

「福山地区認知症の人と家族の会」 ～ご案内～

この会は、認知症の人への理解を深めることを通して認知症の人と家族への援助や福祉の向上を図ることを目的としています。
介護者の思いをわかりあい、励まし合い、助け合っていくことを大切にして活動しています。



活動内容

- ☆定例会(みんなの集い)…………… 毎月第4水曜日 13:30～15:30
- ☆陽溜まりの会東部…………… 毎月第1土曜日 11:00～15:30
(若年性認知症の方と介護者の集い)
- ☆男性介護者の集い…………… 毎月第2土曜日 13:00～15:00
- ☆家族の会カフェ「すまいる」… 毎月第1木曜日 13:30～15:30

- ★家族の会通信の発行…………… 毎月第2水曜日
- ★介護に関する相談

現在又は過去に認知症の人を介護している(いた)家族、保健・医療・福祉に携わる人、その他、会の趣旨に賛同して下さる人など、どなたでも入会できます。

- 超高齢化社会を迎え、お年寄りの介護や認知症の人の介護問題は避けて通れないものです。
- 認知症の介護には、体験した人にしか分からない苦労が沢山あります。
- 認知症は誰がなるかわかりません。たとえ自分がならなくても、身近な人を介護することになるかもしれません。
- ご家族が認知症になった場合。認知症の兆候が見られて、不安に感じた時や、認知症の介護に疲れてしまった時に、どこに相談すればよいか分からない。自分一人で抱え込んでしまうケースが多いため、窮地に追い込まれることとなります。
- 認知症は治るのは難しいですが、家族の会には多くの仲間がいます。
- 認知症を正しく理解して、介護の辛さと苦しみを少しでも軽減できるように助け合っていきましょう。



「問い合わせ先」

福山地区認知症の人と家族の会
世話人代表 服部寛治
TEL (080-1928-6837)

◎皆様のご参加を心からお待ちしております。

2023年6月現在



ばらのまち福山 イメージキャラクター「ローラ」

改訂／2023年度（令和5年）12月
福山市 保健福祉局 長寿社会応援部 高齢者支援課