

2023年度

田島 1 号幹線

福山市 内海 町 地内

測量設計

業務委託実施設計書

当初設計

測量業務

4級基準点測量 N=2点  
路線測量 L=0.04km  
用地測量 一式  
現地測量 A=0.0008km<sup>2</sup>

設計業務

道路詳細設計(B) L=0.04km

業  
務  
概  
要

## 特記仕様書

### 第1章 総則

#### 第1節 適用

- ・本特記仕様書は、測量設計業務委託（田島1号幹線）に適用する。
- ・本特記仕様書に記載のない事項については、次によるものとする。
- ・令和5年8月広島県測量業務共通仕様書，設計業務等共通仕様書，地質・土質調査業務共通仕様書（以下共通仕様書という），「福山市土木設計業務等委託契約約款（契約書を含む）（以下契約約款という）」，「設計図書（別冊図面，仕様書）」，「福山市測量・建設コンサルタント等業務検査基準」
- ・その他関連規格類
- ・「平成27年度改訂版 工事工種体系ツリー」，「平成27年度 土木工事数量算出要領（案）」

#### 第2節 地元への周知・地権者への承諾

- ・受注者は、地先住民，町内会長，土木常設員に業務着手及び業務完了の報告を行うこと。また，業務着手に先立ち地先住民及び貸借人には具体的な業務内容，方法，時期等の説明を行い，承諾を得ること。
- ・受注者は，業務着手の際に，あらかじめ沿線地権者に業務内容等についての説明を行い，承諾を得ること。
- ・業務に伴う伐採等は，業務執行上必要最小限に止めると共に，伐採した有価木は附近に整理し，みだりに第三者に被害を与え，トラブルを生じることのないよう留意するものとする。

#### 第3節 管理技術者及び照査技術者の配置

- ・管理技術者に求める資格要件  
業務分野ごとに適用する共通仕様書（広島県）による。  
なお，土木関係建設コンサルタント業務（主に設計業務）においては，発注者が重要構造物等と認めた業務を除き，設計金額（税込）が5,000千円未満（他業務と併せた場合は，設計業務等にかかる設計金額（税込））の業務については資格を求めない。

- ・照査技術者の配置を求める業務  
業務分野ごとに次によることとし，その他，発注者が必要と判断する業務。

##### (1) 測量業務

公共測量作業規程により実施する「基準点測量」，「路線測量」，「河川測量」，「地形測量」，「幅杭設置測量」及び「用地測量」  
ただし，設計金額（税込）が5,000千円未満（他業務と併せた場合は，測量業務にかかる設計金額（税込））の業務については求めないこととし，管理技術者が照査を行うことが出来る。

##### (2) 地質調査業務

「解析等調査業務」，「軟弱地盤技術解析」及び「地形・地表地質踏査」

##### (3) 補償コンサルタント業務

全ての業務に求める。

##### (4) 土木関係建設コンサルタント業務

「概略設計」，「予備設計」，「詳細設計」等の業務

また，変更契約により業務分野が追加された場合，追加された業務分野にも配置を求める。

#### 第4節 担当技術者

- ・受注者は本業務において，担当技術者の配置については，監督員との協議により省略できるものとする。

### 第2章 業務条件

#### 第1節 基本条件

- ・業務内容及び測量予定箇所については事前に監督員と打合せ、承認を得るものとする。
- ・本業務の測量の基準となる与点は、測量成果によるものとする。
- ・本業務の測量及び設計業務は、発注者が貸与する委託成果物を利用して実施するものとする。

## 第2節 業務内容(測量)

- ・測量業務における業務内容、作業条件及び数量等は別表1のとおりとする。

## 第3節 業務内容(設計)

- ・設計業務における業務内容、作業内容及び別表2のとおりとする。
- ・図面、数量計算書及び統括数量表等の様式については、監督員と協議の上決定すること。

## 第3章 打合せ

### 第1節 打合せ

- ・業務着手時及び成果品納入時には、管理技術者又は照査技術者が同席するものとする。

### 第2節 打合せ回数

- ・打ち合わせの回数は、5回とし次の段階で行うものとする。

#### 【測量業務】

- 第1回 業務着手前の段階
- 第2回 中間打ち合わせ
- 第3回 成果品納入時

#### 【設計業務】

- 第1回 業務着手前の段階
- 第2回 成果品納入時

## 第4章 電子納品

### 第1節 電子納品

- ・本業務は、電子納品対象業務とする。
- 電子納品とは、「平成29年度 福山市電子納品実施要領[土木委託編]」（以下「要領」という）に基づき、「調査、設計、業務などの各業務段階の最終成果を電子データで納品すること」をいうものとする。

### 第2節 事前協議及び検査前協議

- ・業務着手前及び納品検査前に十分な協議を行い、双方の合意を図るものとする。

### 第3節 電子納品データのチェック

- ・電子納品にあたっては、フォルダの構成、管理項目、ファイル名等の要領との整合性をチェックプログラム（国土交通省の電子納品チェックシステム等）により確認し、エラーがないことを確認すること。
- ・成果品提出の際には、ウイルス対策を実施した上で提出するものとする。

### 第4節 成果品に係る費用

- ・成果品の納品に係る費用については、従来どおりの経費の扱いに含むものとする。

## 第5章 成果品

### 第1節 成果品の提出（電子納品）

提出すべき成果品及び提出部数は次のとおりとする。

福山市電子納品要領に基づく成果品

- 正 1
- 副 1
- 簡易製本 1
- 報告書 1

### 第2節 成果品の装丁等

- ・ 成果品の装丁等は次のとおりとする。
- ・ 製本は極力分冊を避け、また分冊を行う場合は、内容の配分を考慮して行うものとする。
- ・ 報告書は、長期の使用に耐える通常の装丁を行う。

### 第3節 成果品の一部提出

- ・ 受注者は、業務の実施期間中であっても、監督員が成果品の一部の提出を求めたときは、これに応ずるものとする。
- ・ 受注者は、前項で提出した成果品について監督員が審査を行うときは、管理技術者を立ち合わせるものとする。

### 第4節 成果品に係る費用

- ・ 成果品の納品に係る費用については、従来どおりの経費の扱いに含むものとする。

## 第6章 その他

### 第1節 その他の項目

- ・ 本特記仕様書及び設計図書に明示していない事項または、その内容に疑義が生じた場合は、監督員の指示を受けること。

■別表 1

業務内容	種別・細別	規格	作業条件	数量	単位			
基準点測量	4級基準点測量	新点35点・伐採なし・永久標識設置なし	耕地/平地	2	点			
路線測量	現地踏査	交通量1千台未満/12時間・単曲線換算曲線数2・幅45m未満・測点間隔20m	耕地/平地	0.04	km			
	IP設置			0.01				
	中心線測量			0.04				
	縦断測量							
	横断測量							
	用地幅杭設置測量							
用地測量	公図等転写連続図作成	縮尺：1/250	耕地（森林）	0.1	万m <sup>2</sup>			
	境界確認							
	土地境界確認書作成							
	補助基準点の設置							
	境界測量							
	用地境界仮杭設置							
	境界点間測量							
	面積計算							
	用地実測図原図作成							
	土地調査書作成						3	筆
	登記分筆図作成					500m <sup>2</sup> 未満	2	
						500m <sup>2</sup> 以上	1	
現地測量	現地測量	測量面積0.0008km <sup>2</sup> 縮尺：1/250	耕地/平地	1	式			

■別表 2

業務内容	種別・細別	規格	補正	数量	単位
道路設計	道路詳細設計(B)	設計延長 L=0.04km	地形：平地 車線：1~2車線	1	式

# 総括情報表

変更回数 適用単価地区 単価適用日  諸経費体系	0 73 福山市(内海) 00-06.01.01(0)  2 委託	凡例 Co … コンクリート      As … アスファルト DT … ダンプトラック      BH … バックホウ CC … クローラクレーン      TC … トラッククレーン RTC… ラフテレーンクレーン
発注区分	当世代 41 建設コンサル	前世代
建設技能労働者や交通誘導員等の現場労働者にかかる経費として、労務費のほか各種経費（法定福利費の事業者負担額，労務管理費，安全訓練等に要する費用等）が必要であり，本積算ではこれらを現場管理費等の一部として率計上している。		

# 測量業務費 内訳表

費目・工種・施工名称など	数量	単位	単価	金額	備考
測量業務費					X1000
測量業務標準歩掛					Y2A01 レベル1
共通	1	式			Y2A0101 レベル2
打合せ等	1	式			Y2A010101 レベル3
打合せ協議	1	式			Y2A01010101 レベル4
打合せ					SC010100010 00
基準点測量	1	業務			単第0 -0001 表
	1	式			Y2A0102 レベル2
4級基準点測量					Y2A010204 レベル3
	1	式			
4級基準点測量(永久標識設置なし)					Y2A01020401 レベル4
		式			

# 測量業務費 内訳表

費目・工種・施工名称など	数量	単位	単価	金額	備考
4級基準点測量 新点35点 永久標識設置なし・伐採なし	2	点			SC006 00 単第0 -0002 表
路線測量	1	式			Y2A0104 レベル2
路線測量	1	式			Y2A010401 レベル3
現地踏査		式			Y2A01040102 レベル4
現地踏査 耕地/平地	0.04	km			SC070 00 単第0 -0003 表
IP設置		式			Y2A01040106 レベル4
IP設置 耕地/平地	0.01	km			SC088 00 単第0 -0004 表
中心線測量		式			Y2A01040107 レベル4
路線測量(中心線測量) 交通量 0~1,000台未満/12時間 単曲線換算曲線数0	0.01	km			SC072 00 単第0 -0005 表



# 測量業務費 内訳表

費目・工種・施工名称など	数量	単位	単価	金額	備考
縦断測量					Y2A01040109レベル4
		式			
路線測量(縦断測量) 耕地/平地	0.04	km			SC074 00 単第0 -0006 表
横断測量					Y2A01040110レベル4
		式			
路線測量(横断測量) 幅 45m未満 測定間隔 20m	0.04	km			SC076 00 単第0 -0007 表
用地幅杭設置測量					Y2A01040113レベル4
		式			
路線測量(用地幅杭設置測量) 耕地/平地	0.04	km			SC080 00 単第0 -0008 表
用地測量					Y2A0107 レベル2
	1	式			
用地計画					Y2A010701 レベル3
	1	式			
資料調査					Y2A01070102レベル4
		式			

# 測量業務費 内訳表

費目・工種・施工名称など	数量	単位	単価	金額	備考
公図等転写連続図作成(用地測量)					SF109 00
	0.1	万m2			単第0 -0009 表
境界確認					Y2A01070103レベル4
		式			
境界確認(用地測量) 耕地(森林)					SF110 00
	0.1	万m2			単第0 -0010 表
土地境界確認書作成(用地測量) 耕地(森林)					SF111 00
	0.1	万m2			単第0 -0011 表
境界測量					Y2A01070104レベル4
		式			
補助基準点の設置(用地測量) 耕地(森林)					SF112 00
	0.1	万m2			単第0 -0012 表
境界測量(用地測量) 耕地(森林)					SF116 00
	0.1	万m2			単第0 -0013 表
用地境界仮杭設置(用地測量) 耕地(森林)					SF119 00
	0.1	万m2			単第0 -0014 表
境界点間測量					Y2A01070105レベル4
		m2			

# 測量業務費 内訳表

費目・工種・施工名称など	数量	単位	単価	金額	備考
境界点間測量(用地測量) 耕地(森林)	0.1	万m2			SF117 00 単第0 -0015 表
面積計算		m2			Y2A01070106レベル4
面積計算(用地測量) 耕地(森林)	0.1	万m2			SF120 00 単第0 -0016 表
用地実測図原図等の作成		m2			Y2A01070107レベル4
用地実測図原図作成 縮尺:1/250	0.1	万m2			SF123 00 単第0 -0017 表
その他		m2			Y2A01070108レベル4
土地調査書作成	3	筆			SHDA0049 00 単第0 -0018 表
登記分筆図作成(用地測量) 5 0 0 m <sup>2</sup> 未満	2	筆			SF248 00 単第0 -0019 表
登記分筆図作成(用地測量) 5 0 0 m <sup>2</sup> 以上2 0 0 0 m <sup>2</sup> 未満	1	筆			SF248 00 単第0 -0020 表

# 測量業務費 内訳表

費目・工種・施工名称など	数量	単位	単価	金額	備考
現地測量					Y2A0109 レベル2
	1	式			
現地測量					Y2A010901 レベル3
	1	式			
現地測量					Y2A01090102 レベル4
		km2			
現地測量 測量面積0.0008km2 耕地/平地 縮尺 1/ 250					SC000023 00
	1	式			単第0 -0021 表
人件費等・材料費・機械経費・技術管理費					
直接経費					Z0001
旅費交通費					YZZ0101 レベル2
	1	式			
旅費交通費					YZZ010101 レベル3
	1	式			
旅費交通費					YZZ01010101 レベル4

# 測量業務費 内訳表

費目・工種・施工名称など	数量	単位	単価	金額	備考
旅費交通費(測量)					S2Z0101X1 00
	1	式			単第0 -0022 表
電子成果品作成費					YZZ0103 レベル2
	1	式			
電子成果品作成費					YZZ010301 レベル3
	1	式			
電子成果品作成費					YZZ01030101 レベル4
	1	式			
電子成果品作成費(測量)					S2Z0103X1 00
	1	式			単第0 -0023 表
** 直接測量費 **					
諸経費					
計算情報.....					
対象額.....					
率.....					
** 業務価格 **					
消費税等相当額					
計算情報.....					
対象額.....					
率.....					



# 設計業務費 内訳表

費目・工種・施工名称など	数量	単位	単価	金額	備考
設計業務費					X3000
設計業務等標準歩掛					Y2C02 レベル1
共通	1	式			Y2C0201 レベル2
打合せ等	1	式			Y2C020101 レベル3
打合せ等	1	式			Y2C02010101 レベル4
打合せ 設計業務	1	業務			SA010100010 00 単第0 -0024 表
道路設計	1	式			Y2C0202 レベル2
道路詳細設計	1	式			Y2C020202 レベル3
道路詳細設計(B)	1	式			Y2C02020202 レベル4

# 設計業務費 内訳表

費目・工種・施工名称など	数量	単位	単価	金額	備考
道路詳細設計(B) 設計延長 0 . 0 4 km	1	式			SA020302010 00  単第0 -0025 表
** 直接人件費 **					
直接経費					Z0001
旅費交通費	1	式			YZZ0101 レベル2
旅費交通費	1	式			YZZ010101 レベル3
旅費交通費	1	式			YZZ01010101 レベル4
旅費交通費 (設計)	1	式			S2Z0101X3 00  単第0 -0032 表
電子成果品作成費	1	式			YZZ0102 レベル2
電子成果品作成費	1	式			YZZ010201 レベル3



# 設計業務費 内訳表

費目・工種・施工名称など	数量	単位	単価	金額	備考
電子成果品作成費					YZZ01020101 レベル4
		式			
電子成果品作成費(設計) 概略設計, 予備設計及び詳細設計					S2Z0102X3 00
	1	式			単第0 -0033 表
電子計算機使用料及び機械器具損料					YZZ0103 レベル2
	1	式			
電子計算機使用料及び機械器具損料					YZZ010301 レベル3
	1	式			
電子計算機使用料及び機械器具損料					YZZ01030101 レベル4
		式			
電子計算機使用料(設計)					S2Z0103X3 00
	1	式			単第0 -0034 表
** 直接原価 **					
その他原価 計算情報..... 対象額..... 率.....					
** 間接原価 **					

# 設計業務費 内訳表

費目・工種・施工名称など	数量	単位	単価	金額	備考
**業務原価** 一般管理費等 計算情報..... 対象額..... 率.....					
**業務価格**					
消費税等相当額 計算情報..... 対象額..... 率.....					
**業務委託料**					
業務価格計					
消費税相当額計 計算情報..... 対象額..... 率.....					
業務費計					



# 施工単価表

4級基準点測量

SC006

単第0 -0002 表

新点35点 永久標識設置なし・伐採なし

1

点 当り

名称・規格など	数量	単位	単価	金額	備考
測量技師 (外業)	5.5	人			外業
測量技師補 (外業)	5.5	人			外業
測量助手 (外業)	7.0	人			外業
測量主任技師	1.0	人			内業
測量技師	2.5	人			内業
測量技師補	2.5	人			内業
測量助手	1.0	人			内業
直接人件費計					
機械経費	3.0	%			#01 直接人件費 × 率
材料費	2.5	%			#02 直接人件費 × 率
通信運搬費等	3.0	%			#03 直接人件費 × 率
精度管理費	9	%			#04 (直接人件費+機械経費) × 係数



# 施工単価表

現地踏査  
耕地/平地

SC070

単第0 -0003 表

1

km 当り

名称・規格など	数量	単位	単価	金額	備考
測量技師 (外業)	1.6	人			外業
測量技師補 (外業)	1.4	人			外業
直接人件費計					
機械経費	2.0	%			#01 直接人件費 × 率
材料費	7.5	%			#02 直接人件費 × 率
変化率					
*** 単位当たり ***	1	km			
A=5 耕地/平地			C=3	交通量 0~1,000台未満/12時間	

# 施工単価表

IP設置  
耕地/平地

SC088

単第0 -0004 表

1 km 当り

名称・規格など	数量	単位	単価	金額	備考
測量技師 (外業)	1.4	人			外業
測量技師補 (外業)	1.4	人			外業
測量助手 (外業)	1.0	人			外業
測量技師	0.8	人			内業
測量技師補	0.5	人			内業
直接人件費計					
機械経費	3.5	%			#01 直接人件費 × 率
材料費	3.5	%			#01 直接人件費 × 率
精度管理費	10	%			#02 (直接人件費+機械経費) × 係数
変化率					
*** 単位当たり ***	1	km			
A=5 D=1 耕地/平地 単曲線換算曲線数0			C=3 E=1	交通量 0~1,000台未満/12時間 -	





# 施工単価表

路線測量(中心線測量)  
交通量 0~1,000台未満/12時間

SC072  
単曲線換算曲線数0

単第0 -0005 表

1 km 当り

名称・規格など	数量	単位	単価	金額	備考
測量技師 (外業)	2.5	人			外業
測量技師補 (外業)	2.8	人			外業
測量助手 (外業)	2.2	人			外業
測量技師	1.8	人			内業
測量技師補	1.8	人			内業
直接人件費計					
機械経費	4.0	%			#01 直接人件費×率
材料費	6.0	%			#02 直接人件費×率
精度管理費	10	%			#03 (直接人件費+機械経費)×係数
変化率					
*** 単位当たり ***	1	km			
A=5 D=1 耕地/平地 単曲線換算曲線数0			C=3 E=2	交通量 0~1,000台未満/12時間 測点間隔 20m	



# 施工単価表

路線測量(縦断測量)  
耕地/平地

SC074

単第0 -0006 表

1

km 当り

名称・規格など	数量	単位	単価	金額	備考
測量技師 (外業)	1.6	人			外業
測量技師補 (外業)	1.8	人			外業
測量助手 (外業)	1.4	人			外業
測量技師	1.3	人			内業
測量技師補	1.1	人			内業
測量助手	0.5	人			内業
直接人件費計					
機械経費	2.5	%			#01 直接人件費 × 率
材料費	3.0	%			#02 直接人件費 × 率
精度管理費	10	%			#03 (直接人件費+機械経費) × 係数
変化率					
*** 単位当たり ***	1	km			



# 施工単価表

路線測量(横断測量)  
幅 45m未満

SC076  
測定間隔 20m

単第0 -0007 表

1 km 当り

名称・規格など	数量	単位	単価	金額	備考
測量技師 (外業)	6.4	人			外業
測量技師補 (外業)	7.2	人			外業
測量助手 (外業)	5.3	人			外業
測量技師	3.9	人			内業
測量技師補	3.4	人			内業
測量助手	1.5	人			内業
直接人件費計					
機械経費	2.5	%			#01 直接人件費 × 率
材料費	3.0	%			#02 直接人件費 × 率
精度管理費	10	%			#03 (直接人件費+機械経費) × 係数
変化率					
*** 単位当たり ***	1	km			



# 施工単価表

路線測量(用地幅杭設置測量)  
耕地/平地

SC080

単第0 -0008 表

1 km 当り

名称・規格など	数量	単位	単価	金額	備考
測量技師 (外業)	3.4	人			外業
測量技師補 (外業)	3.4	人			外業
測量助手 (外業)	3.4	人			外業
測量技師	1.7	人			内業
測量技師補	3.1	人			内業
直接人件費計					
機械経費	3.5	%			#01 直接人件費×率
材料費	6.5	%			#01 直接人件費×率
変化率					
*** 単位当たり ***	1	km			
A=5 耕地/平地			C=3 交通量	0~1,000台未満/12時間	





# 施工単価表

境界確認(用地測量)  
耕地(森林)

SF110

単第0 -0010 表

1 万m2 当り

名称・規格など	数量	単位	単価	金額	備考
測量主任技師 (外業)	1.0	人			
測量技師 (外業)	1.0	人			
測量技師補 (外業)	1.0	人			
測量助手 (外業)	1.0	人			
測量技師	0.7	人			
測量技師補	0.7	人			
機械経費	0.5	%			#01 直接人件費×率
材料費	4.5	%			#01 直接人件費×率
変化率					
*** 単位当たり ***	1	万m2			
A=5 耕地(森林)					

# 施工単価表

土地境界確認書作成(用地測量)  
耕地(森林)

SF111

単第0 -0011 表

1

万m2 当り

名称・規格など	数量	単位	単価	金額	備考
測量技師補 (外業)	0.8	人			
測量助手 (外業)	0.8	人			
測量技師補	0.4	人			
測量助手	0.4	人			
機械経費	1.5	%			#01 直接人件費×率
材料費	1.0	%			#01 直接人件費×率
変化率					
*** 単位当り ***	1	万m2			
A=5 耕地(森林)					

# 施工単価表

補助基準点の設置(用地測量)  
耕地(森林)

SF112

単第0 -0012 表

1

万m2 当り

名称・規格など	数量	単位	単価	金額	備考
測量技師 (外業)	0.8	人			
測量技師補 (外業)	0.8	人			
測量助手 (外業)	0.8	人			
測量補助員 外業	0.8	人			
測量技師	0.4	人			
測量技師補	0.4	人			
測量助手	0.4	人			
機械経費	3.0	%			#01 直接人件費×率
材料費	3.5	%			#01 直接人件費×率
精度管理費	7	%			#02 (直接人件費+機械経費)×係数
変化率					
*** 単位当たり ***	1	万m2			



# 施工単価表

境界測量(用地測量)  
耕地(森林)

SF116

単第0 -0013 表

1

万m2 当り

名称・規格など	数量	単位	単価	金額	備考
測量技師 (外業)	1.4	人			
測量技師補 (外業)	1.4	人			
測量助手 (外業)	1.4	人			
測量補助員 外業	1.4	人			
測量技師	0.7	人			
測量技師補	0.7	人			
測量助手	0.7	人			
機械経費	3.0	%			#01 直接人件費×率
材料費	2.0	%			#01 直接人件費×率
変化率					
*** 単位当たり ***	1	万m2			
A=5 耕地(森林)					



# 施工単価表

用地境界仮杭設置(用地測量)  
耕地(森林)

SF119

単第0 -0014 表

1

万m2 当り

名称・規格など	数量	単位	単価	金額	備考
測量技師 (外業)	0.8	人			
測量技師補 (外業)	0.8	人			
測量助手 (外業)	0.8	人			
測量補助員 外業	0.8	人			
測量技師	0.3	人			
測量技師補	0.3	人			
測量助手	0.3	人			
機械経費	3.0	%			#01 直接人件費×率
材料費	5.0	%			#01 直接人件費×率
変化率					
*** 単位当たり ***	1	万m2			
A=5 耕地(森林)					





# 施工単価表

境界点間測量(用地測量)  
耕地(森林)

SF117

単第0 -0015 表

1

万m2 当り

名称・規格など	数量	単位	単価	金額	備考
測量技師 (外業)	1.2	人			
測量技師補 (外業)	1.2	人			
測量助手 (外業)	1.2	人			
測量技師	0.2	人			
測量技師補	0.4	人			
測量助手	0.4	人			
機械経費	4.0	%			#01 直接人件費×率
材料費	3.0	%			#01 直接人件費×率
精度管理費	7	%			#02 (直接人件費+機械経費)×係数
変化率					
*** 単位当たり ***	1	万m2			
A=5 耕地(森林)					









# 施工単価表

登記分筆図作成（用地測量）  
5 0 0 m<sup>2</sup>未満

SF248

単第0 -0019 表

頁0 -0041

10

筆 当り

名称・規格など	数量	単位	単価	金額	備考
測量技師	0.60	人			
測量技師補	0.60	人			
雑品	0.50	%			#01
小計					
変化率					
*** 合計 ***	10	筆			
*** 単位当たり ***	1	筆			
A=1 5 0 0 m <sup>2</sup> 未満					

# 施工単価表

登記分筆図作成（用地測量）  
500㎡以上2000㎡未満

SF248

単第0 -0020 表

頁0 -0042

10

筆 当り

名称・規格など	数量	単位	単価	金額	備考
測量技師	0.60	人			
測量技師補	0.60	人			
雑品	0.50	%			#01
小計					
変化率					
*** 合計 ***	10	筆			
*** 単位当たり ***	1	筆			
A=2 500 ~ 2000㎡					

# 施工単価表

現地測量  
測量面積0.0008km2

SC000023

単第0 -0021 表

耕 地/平地 縮尺 1/ 250

1

式 当り

名称・規格など	数量	単位	単価	金額	備考
測量技師 (外業)	1.769	人			6.1*0.29
測量技師補 (外業)	2.726	人			9.4*0.29
測量助手 (外業)	2.378	人			8.2*0.29
測量主任技師	0.087	人			0.3*0.29
測量技師	0.899	人			3.1*0.29
測量技師補	2.320	人			8*0.29
直接人件費計					
機械経費	6.5	%			#01 直接人件費 × 率
通信運搬費等	0.5	%			#02 直接人件費 × 率
材料費	2.0	%			#03 直接人件費 × 率
精度管理費	5	%			#04 (直接人件費+機械経費) × 係数
変化率					











# 施工単価表

道路詳細設計(B)  
設計延長0.04km

SA020302010

単第0 -0025 表

1 式 当り

名称・規格など	数量	単位	単価	金額	備考
設計計画及び施工計画	1	式			単第0-0026 表
現地踏査	1	式			単第0-0027 表
設計図	1	式			単第0-0028 表
数量計算	1	式			単第0-0029 表
照査	1	式			単第0-0030 表
報告書作成	1	式			単第0-0031 表
*** 単位当たり ***	1	式			
A=1 - E=0 (補正)丘陵地の延長(km) G=0 (補正)市街地の延長(km)			D=0.04 (補正)平地の延長(km) F=0 (補正)山地の延長(km) H=0 (補正)急峻山地の延長(km)		
I=0.04 (補正)1~2車線の延長(km) K=0 (補正)5車線の延長(km) M=0 (補正)8車線の延長(km)			J=0 (補正)3~4車線の延長(km) L=0 (補正)6~7車線の延長(km) N=0 (補正)複断面の延長(km)		
O=1 - Q=2 取付道路,付替水路,横断管渠等を設計しない S=1 -			P=1 - R=1 - T=1 -		
U=1 - W=2 単独区間延長が1km未満の補正をする Y=0 単独区間の設計延長(12-2)(km)			V=1 - X=0.04 単独区間の設計延長(12-1)(km) Z=0 単独区間の設計延長(12-3)(km)		
27=0 単独区間の設計延長(12-4)(km) 29=1 [有]設計計画及び施工計画 31=2 [無]平面縦断設計			28=0 単独区間の設計延長(12-5)(km) 30=1 [有]現地踏査 32=2 [無]横断設計		



# 施工単価表

設計計画及び施工計画

SA020302011

単第0 -0026 表

頁0 -0050

1

式 当り

名称・規格など	数量	単位	単価	金額	備考
技師長	0.663	人			
主任技師	0.442	人			
技師 (A)	0.884	人			
技師 (B)	1.326	人			
電子計算機使用料	2	%			#08 直接経費の対象外
*** 単位当たり ***	1	式			
A=1 E=0 G=0	- (補正)丘陵地の延長(km) (補正)市街地の延長(km)		D=0.04 F=0 H=0	(補正)平地の延長(km) (補正)山地の延長(km) (補正)急峻山地の延長(km)	
I=0.04 K=0 M=0	(補正)1~2車線の延長(km) (補正)5車線の延長(km) (補正)8車線の延長(km)		J=0 L=0 N=0	(補正)3~4車線の延長(km) (補正)6~7車線の延長(km) (補正)複断面の延長(km)	
O=1 Q=2 S=1	- 取付道路,付替水路,横断管渠等を設計しない -		P=1 R=1 T=1	- - -	
U=1 W=2 Y=0	- 単独区間延長が1km未満の補正をする 単独区間の設計延長(12-2)(km)		V=1 X=0.04 Z=0	- 単独区間の設計延長(12-1)(km) 単独区間の設計延長(12-3)(km)	
27=0 29=1	単独区間の設計延長(12-4)(km) 設計計画及び施工計画		28=0	単独区間の設計延長(12-5)(km)	





# 施工単価表

現地踏査

SA020302011

単第0 -0027 表

頁0 -0052

1

式 当り

名称・規格など	数量	単位	単価	金額	備考
主任技師	0.221	人			
技師 (A)	0.221	人			
技師 (B)	0.442	人			
技師 (C)	0.221	人			
電子計算機使用料	2	%			#08 直接経費の対象外
*** 単位当たり ***	1	式			
A=1 E=0 G=0	- (補正)丘陵地の延長(km) (補正)市街地の延長(km)		D=0.04 F=0 H=0	(補正)平地の延長(km) (補正)山地の延長(km) (補正)急峻山地の延長(km)	
I=0.04 K=0 M=0	(補正)1~2車線の延長(km) (補正)5車線の延長(km) (補正)8車線の延長(km)		J=0 L=0 N=0	(補正)3~4車線の延長(km) (補正)6~7車線の延長(km) (補正)複断面の延長(km)	
O=1 Q=2 S=1	- 取付道路,付替水路,横断管渠等を設計しない -		P=1 R=1 T=1	- - -	
U=1 W=2 Y=0	- 単独区間延長が1km未満の補正をする 単独区間の設計延長(12-2)(km)		V=1 X=0.04 Z=0	- 単独区間の設計延長(12-1)(km) 単独区間の設計延長(12-3)(km)	
27=0 29=2	単独区間の設計延長(12-4)(km) 現地踏査		28=0	単独区間の設計延長(12-5)(km)	



# 施工単価表

設計図

SA020302011

単第0 -0028 表

頁0 -0054

1

式 当り

名称・規格など	数量	単位	単価	金額	備考
技師 (C)	0.884	人			
技術員	1.326	人			
電子計算機使用料	2	%			#08 直接経費の対象外
*** 単位当たり ***	1	式			
A=1 - E=0 (補正)丘陵地の延長(km) G=0 (補正)市街地の延長(km)			D=0.04 (補正)平地の延長(km) F=0 (補正)山地の延長(km) H=0 (補正)急峻山地の延長(km)		
I=0.04 (補正)1~2車線の延長(km) K=0 (補正)5車線の延長(km) M=0 (補正)8車線の延長(km)			J=0 (補正)3~4車線の延長(km) L=0 (補正)6~7車線の延長(km) N=0 (補正)複断面の延長(km)		
O=1 - Q=2 取付道路,付替水路,横断管渠等を設計しない S=1 -			P=1 - R=1 - T=1 -		
U=1 - W=2 単独区間延長が1km未満の補正をする Y=0 単独区間の設計延長(12-2)(km)			V=1 - X=0.04 単独区間の設計延長(12-1)(km) Z=0 単独区間の設計延長(12-3)(km)		
27=0 単独区間の設計延長(12-4)(km) 29=7 設計図			28=0 単独区間の設計延長(12-5)(km)		



# 施工単価表

数量計算

SA020302011

単第0 -0029 表

頁0 -0056

1

式 当り

名称・規格など	数量	単位	単価	金額	備考
技師 (A)	0.442	人			
技師 (B)	0.663	人			
技師 (C)	1.547	人			
技術員	1.768	人			
電子計算機使用料	2	%			#08 直接経費の対象外
*** 単位当たり ***	1	式			
A=1 E=0 G=0	- (補正)丘陵地の延長(km) (補正)市街地の延長(km)		D=0.04 F=0 H=0	(補正)平地の延長(km) (補正)山地の延長(km) (補正)急峻山地の延長(km)	
I=0.04 K=0 M=0	(補正)1~2車線の延長(km) (補正)5車線の延長(km) (補正)8車線の延長(km)		J=0 L=0 N=0	(補正)3~4車線の延長(km) (補正)6~7車線の延長(km) (補正)複断面の延長(km)	
O=1 Q=2 S=1	- 取付道路,付替水路,横断管渠等を設計しない -		P=1 R=1 T=1	- - -	
U=1 W=2 Y=0	- 単独区間延長が1km未満の補正をする 単独区間の設計延長(12-2)(km)		V=1 X=0.04 Z=0	- 単独区間の設計延長(12-1)(km) 単独区間の設計延長(12-3)(km)	
27=0 29=8	単独区間の設計延長(12-4)(km) 数量計算		28=0	単独区間の設計延長(12-5)(km)	



# 施工単価表

照査

SA020302011

単第0 -0030 表

頁0 -0058

1

式 当り

名称・規格など	数量	単位	単価	金額	備考
主任技師	0.221	人			
技師 (A)	0.663	人			
技師 (B)	0.884	人			
技師 (C)	1.326	人			
電子計算機使用料	2	%			#08 直接経費の対象外
*** 単位当たり ***	1	式			
A=1 - E=0 (補正)丘陵地の延長(km) G=0 (補正)市街地の延長(km)			D=0.04 (補正)平地の延長(km) F=0 (補正)山地の延長(km) H=0 (補正)急峻山地の延長(km)		
I=0.04 (補正)1~2車線の延長(km) K=0 (補正)5車線の延長(km) M=0 (補正)8車線の延長(km)			J=0 (補正)3~4車線の延長(km) L=0 (補正)6~7車線の延長(km) N=0 (補正)複断面の延長(km)		
O=1 - Q=2 取付道路,付替水路,横断管渠等を設計しない S=1 -			P=1 - R=1 - T=1 -		
U=1 - W=2 単独区間延長が1km未満の補正をする Y=0 単独区間の設計延長(12-2)(km)			V=1 - X=0.04 単独区間の設計延長(12-1)(km) Z=0 単独区間の設計延長(12-3)(km)		
27=0 単独区間の設計延長(12-4)(km) 29=9 照査			28=0 単独区間の設計延長(12-5)(km)		





# 施工単価表

報告書作成

SA020302011

単第0 -0031 表

頁0 -0060

1

式 当り

名称・規格など	数量	単位	単価	金額	備考
主任技師	0.442	人			
技師 (A)	0.663	人			
技師 (B)	1.105	人			
技師 (C)	0.442	人			
電子計算機使用料	2	%			#08 直接経費の対象外
*** 単位当たり ***	1	式			
A=1 E=0 G=0	- (補正)丘陵地の延長(km) (補正)市街地の延長(km)		D=0.04 F=0 H=0	(補正)平地の延長(km) (補正)山地の延長(km) (補正)急峻山地の延長(km)	
I=0.04 K=0 M=0	(補正)1~2車線の延長(km) (補正)5車線の延長(km) (補正)8車線の延長(km)		J=0 L=0 N=0	(補正)3~4車線の延長(km) (補正)6~7車線の延長(km) (補正)複断面の延長(km)	
O=1 Q=2 S=1	- 取付道路,付替水路,横断管渠等を設計しない -		P=1 R=1 T=1	- - -	
U=1 W=2 Y=0	- 単独区間延長が1km未満の補正をする 単独区間の設計延長(12-2)(km)		V=1 X=0.04 Z=0	- 単独区間の設計延長(12-1)(km) 単独区間の設計延長(12-3)(km)	
27=0 29=10	単独区間の設計延長(12-4)(km) 報告書作成		28=0	単独区間の設計延長(12-5)(km)	



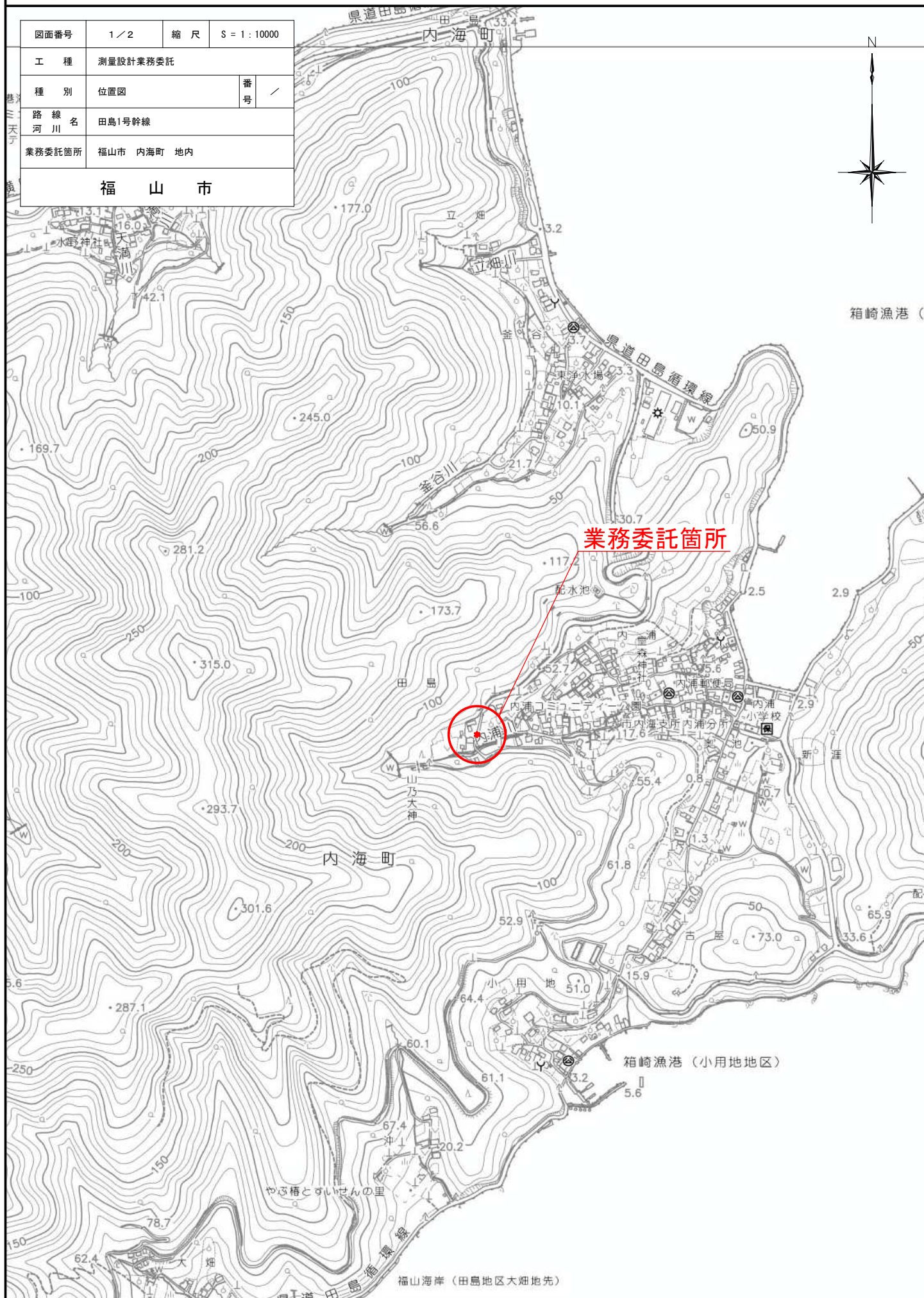




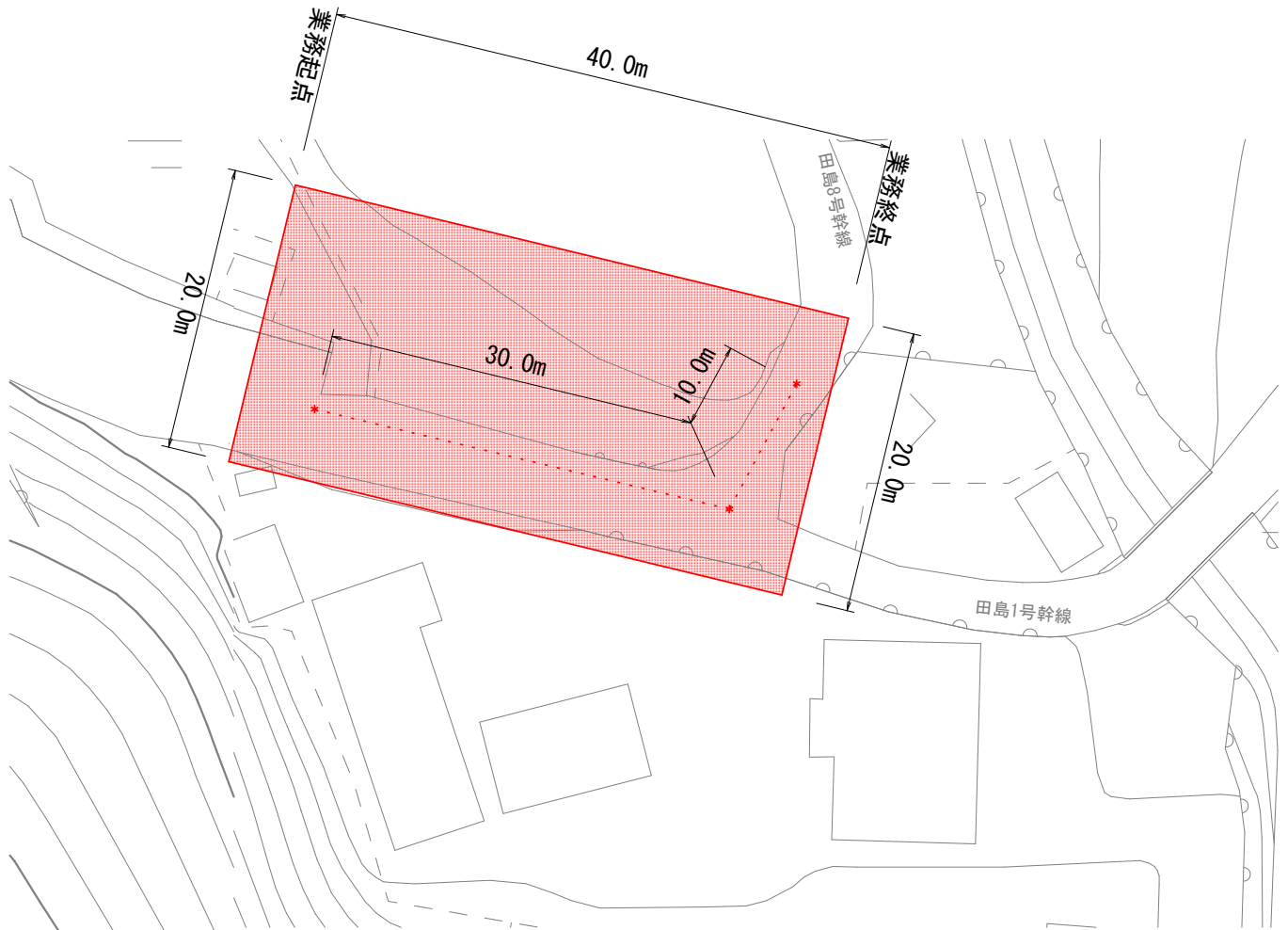
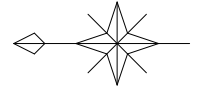


# 位置図 S=1/10,000

図面番号	1/2	縮尺	S = 1 : 10000
工種	測量設計業務委託		
種別	位置図	番号	/
路線名	田島1号幹線		
業務委託箇所	福山市 内海町 地内		
<b>福山市</b>			



図面番号	2 / 2	縮尺	S = 1 : 500
工種	測量設計業務委託		
種別	平面図	番号	/
路線名 河川名	田島1号幹線		
業務委託箇所	福山市 内海町 地内		
福 山 市			



### 測量業務

4級基準点測量 N=2点

路線測量  $L=0.03+0.01=0.04\text{km}$

用地測量 一式

現地測量  $A=40.0\text{m} \times 20.0\text{m}=0.0008\text{km}^2$

### 設計業務

道路詳細設計 (B)  $L=0.04\text{km}$