

現場説明書（技術的事項）

工事名 福山市立内海保育所フェンス他改修工事

1 現場の状況

- (1) 工事場所は、福山市立内海保育所敷地内です。
- (2) 保育所の業務中の工事になります。

2 留意事項

- (1) 本工事の受注者は、地元企業・地場製品の活用に努めてください。
- (2) 工事期間中は安全に細心の対策を講じてください。
構内管理については、監督員との協議、調整を十分に行ってください。
特に搬入出時の車両の通行には、細心の注意を払ってください。
- (3) 重機や工事車両出入時は、徐行運転及び一旦停止を行ってください。
- (4) 工事で既存工作物等に損傷を与えないように対策を講じてください。なお損傷を与えた場合には、監督員と協議のうえ、速やかに復旧してください。
- (5) 工事施工前には、事前に既存の施設状況を確認し、監督者と協議を行ってください。また、施設を運用しながらの施工となるため、施設管理者と協議し、工程管理を十分検討し、承諾を得て施工してください。
- (6) 工事施工上必要となる官公署への手続きは、受注者により速やかに行ってください。
- (7) 実施工程表を、契約後 14 日以内に提出するとともに、速やかに承認函、施工計画書等の承諾を受けてください。
- (8) 本工事は、建設リサイクル法の対象工事には該当しませんが、特定建設資材の再資源化に努めるとともに、産業廃棄物は適切に処理してください。また、建設副産物入力システム（COBRIS）の計画・実施報告書を提出してください。
- (9) 工事中は、防塵・防音等に努め、必要な養生措置を講じてください。
- (10) 朝及び夕方の送迎時間帯は、細心の安全対策を行うとともに工事車両等の通行は施設管理者と協議の上行ってください。
- (11) 別途工事業者との調整を行い、円滑な工事の遂行に努めてください。

3 別途工事

- ・電気設備工事
- ・空気調和設備工事

4 工事における「第 20 回世界バラ会議福山大会 2025」ロゴの標示について

「第 20 回世界バラ会議福山大会 2025」が 2025 年 5 月 18 日から 24 日にかけて開催されま

す。ついては、周知と機運醸成を図るため、工事現場に掲げる標識として、大会ロゴの標示のご協力をお願いします。


- (1) 使用するロゴは「第 20 回世界バラ会議福山大会 2025 ロゴ利用規程」に沿った指定のデザインとしてください。
- (2) 「第 20 回世界バラ会議福山大会 2025 ロゴ利用規程」に定められた「大会ロゴ利用許諾申請書」の提出は不要です。
- (3) 使用する大会ロゴは「大会ロゴデザインガイド」にて配色等が定められているので留意してください。
- (4) 大会ロゴの標示は任意事項とし、標示する際は、発注課へ連絡してください。
- (5) ロゴ標示期限は 2026 年（令和 8 年）3 月 31 日です。
- (6) デザインデータについては福山市建設管理部技術検査課へ問合せってください。

5 墜落制止用器具の着用について

労働安全衛生法施行令第 13 条第 3 項第 28 号における墜落制止用器具の着用は、「墜落制止用器具の規格」（平成 31 年 1 月 25 日厚生労働省告示第 11 号）による墜落制止用器具（フルハーネス型墜落制止用器具、胴ベルト型墜落制止用器具及びランヤード等）としてください。

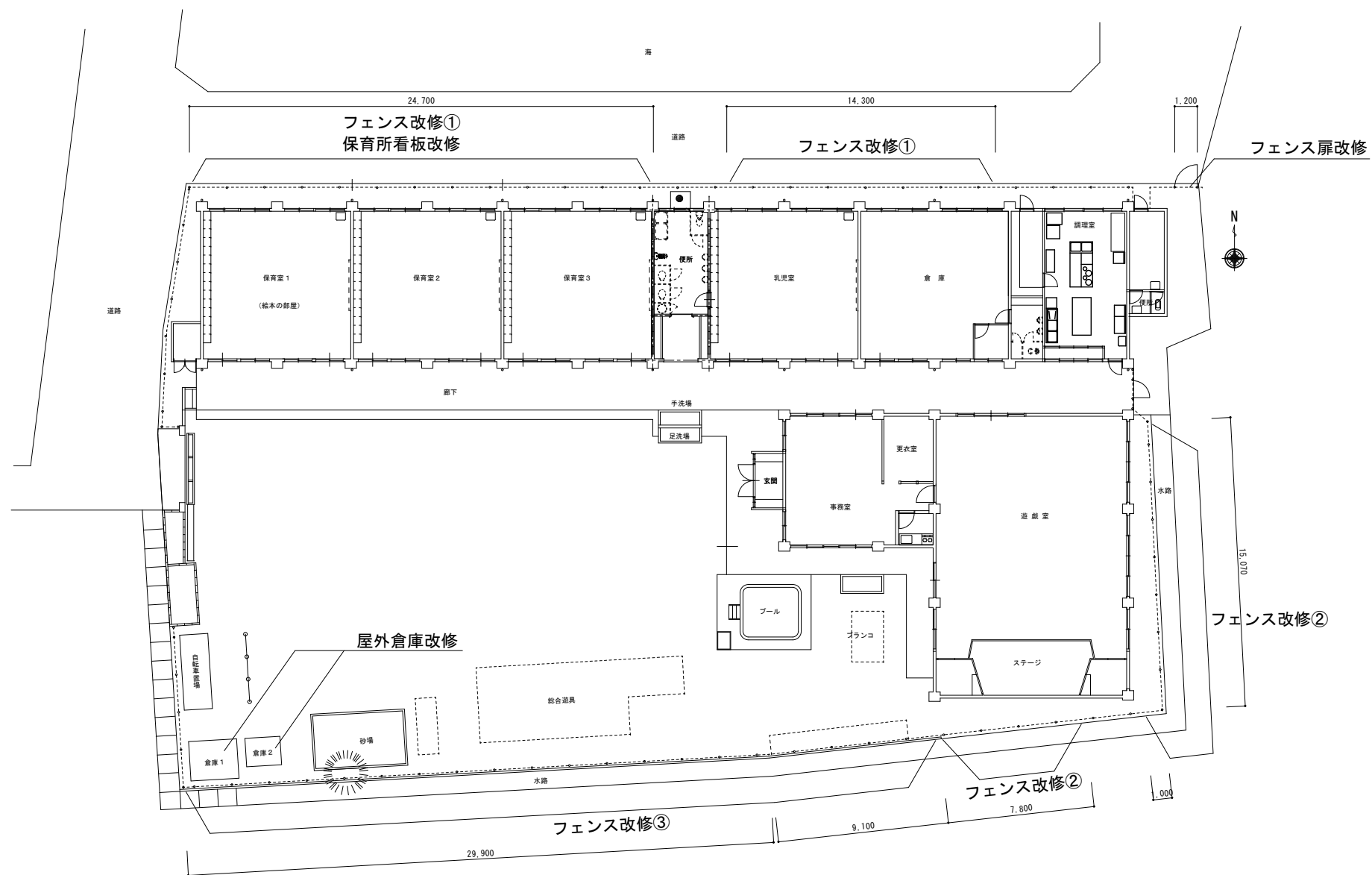
福山市立内海保育所フェンス他改修工事

図面番号	図面名称
A-1	表紙・図面リスト
A-2	特記仕様書
A-3	付近見取図 配置図
A-4	フェンス詳細図 倉庫配置図 看板詳細図

	工事名	福山市立内海保育所フェンス他改修工事			 福山市保健福祉局ネウボラ推進部保育施設課						図面No.
	図面名称	表紙・図面リスト	縮尺	2023年12月	主務	課員	次長	担当課長	課長	部長	A-1



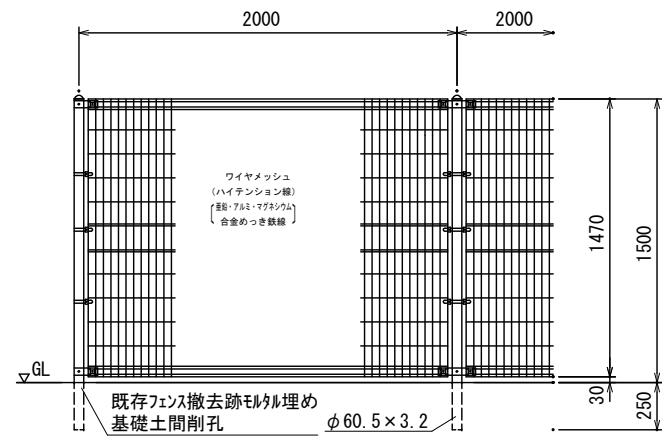
付近見取図 NoScale



配置図 1:150

改修内容	
フェンス改修①② ① 既存ネットフェンス撤去H1500 ② 支柱部削孔及び削孔跡モルタル埋め ③ 新設支柱部基礎土間削孔 ④ メッシュフェンス新設H1500	フェンス扉改修 ① 既存フェンス扉撤去H1,450W1,200 ② 支柱部削孔 ③ フェンス扉新設H1,500W1,200
フェンス改修③ ① 既存フェンス周囲掘削H750程度 ② 既存ネットフェンス撤去H1500基礎共 ③ メッシュフェンス新設H1500基礎共	保育所看板改修 ① 既存木製保育所看板撤去 ② 保育所看板新設(フェンス取付)
	屋外倉庫改修 ① 倉庫1撤去処分 ② 倉庫2を倉庫1位置へ移設

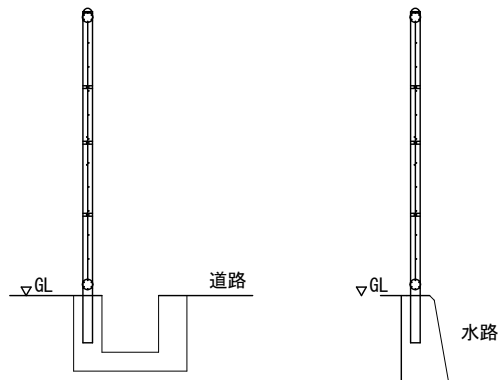
	工事名	福山市立内海保育所フェンス他改修工事			 福山市保健福祉局ネウボラ推進部保育施設課						図面No.
	図面名称	付近見取図	縮尺 NoScale	道路	主務	課長	次長	担当課長	課長	部長	A-3
		配置図	1:150	2023年12月							



改修後立面図①②

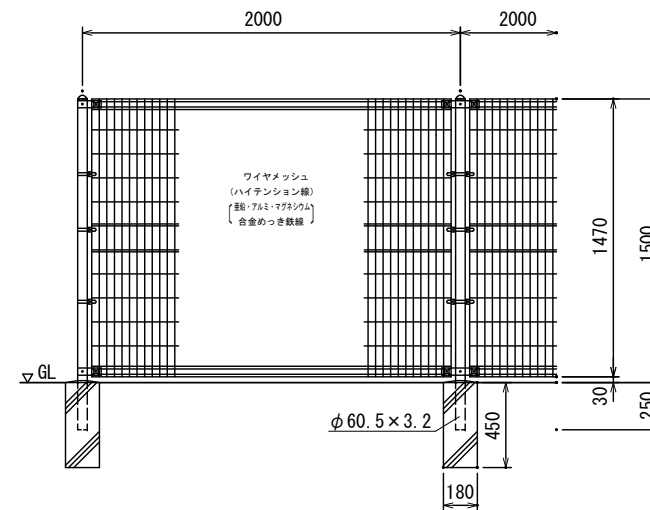
フェンス改修①② 1:20

*フェンスの様子は朝日UNフェンス同等品とする。



改修後断面図①

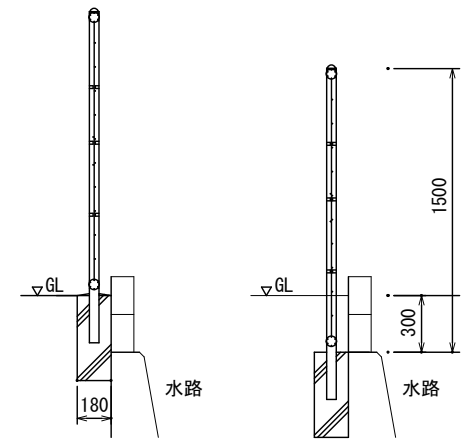
改修後断面図②



改修後立面図

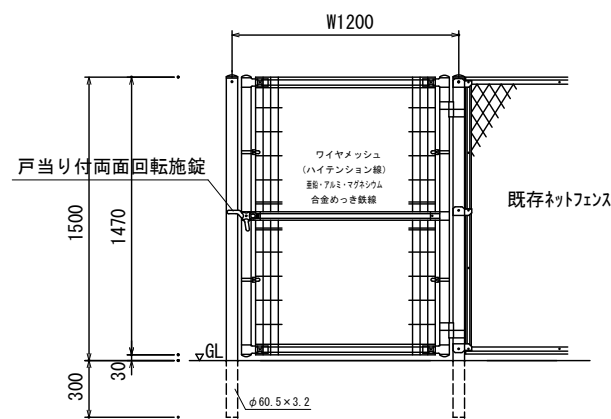
フェンス改修② 1:20

*フェンスの使用は朝日UNフェンス同等品とする。



改修後断面図

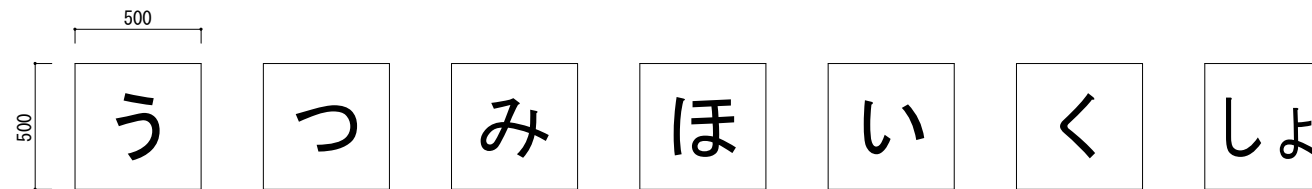
改修前断面図



改修後立面図

フェンス扉改修 1:20

*フェンスの使用は朝日UNフェンス同等品とする。



改修後姿図

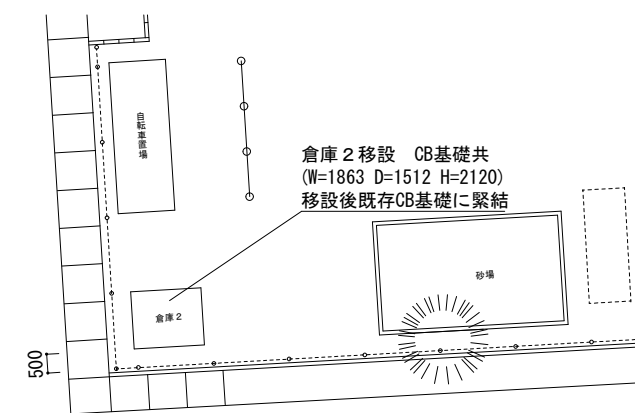
看板改修 1:15

看板仕様

材質：アルミ複合板 (t=3mm)
仕上：塩化ビニルシート (インクジェット印刷) のうえラミネート加工
文字種：発注者と協議のうえ決定すること



改修前配置図



改修後配置図

屋外倉庫改修 1:100

工事名		福山市立内海保育所フェンス他改修工事			福山市保健福祉局ネウボラ推進部保育施設課						図面No.
図面名称		フェンス詳細図	縮尺 1:30	2024年12月	主務	課員	次長	担当課長	課長	部長	A-4
		看板詳細図	1:15								
		倉庫配置図	1:100								

参考数量書

§ 工事名称 福山市立内海保育所フェンス他改修工事

§ 工事場所 福山市内海町1080番地2

特記事項

- 1 この数量書は、福山市建設工事請負契約約款1条に定める「設計図書」ではなく参考数量です。従って、契約後の変更等を含意するものではありません。
- 2 数量の算出は次の基準によっています。

※ 「建築数量積算基準・同解説」 (建築工事建築数量積算研究会制定)

設 計 書

工事名称 福山市立内海保育所フェンス他改修工事

工事場所 福山市内海町1080番地2

【工事概要】
フェンス改修
屋外看板改修
屋外倉庫撤去及び移設

名 称	数 量	単 位	金 額	備 考
直接工事費				
建築工事	1	式		
計				
共通費				
共通仮設費	1	式		
現場管理費	1	式		
一般管理費等	1	式		
計				
工事価格	1	式		
消費税等相当額	1	式		消費税率 10 %
工事費	1	式		

名 称	数 量	単 位	金 額	備 考
外構	1	式		
計				

外構								
名	称	数	量	単位	金	額	備	考
仮設		1		式				
フェンス改修		1		式				
倉庫撤去移設		1		式				
発生材運搬処分		1		式				
	計							

外構					
科目名称	中科目名称	数量	単位	金額	備考
仮設	直接仮設	1	式		
計					
フェンス改修	改修工事	1	式		
計					
倉庫撤去移設	改修工事	1	式		
計					
発生材運搬処分	改修工事	1	式		
計					

外構		仮設		直接仮設		
名 称	摘 要	数 量	単位	単 価	金 額	備 考
整理清掃後片付け		1	式			
計						

外構		フェンス改修		改修工事		
名称	摘要	数量	単位	単価	金額	備考
既存フェンス撤去	フェンス扉含む	103	m			
既存支柱基礎部削孔	φ90 L=250	55	か所			
削孔部モルタル補修		55	か所			
既存基礎ブロック撤去		30	か所			
メッシュフェンス	H1, 500 組立手間, 基礎工事費共	102	m			
メッシュフェンス扉	W1, 200*H1, 500 組立手間, 基礎工事費共	1	組			
根切り	小規模土工 バックホウ0.13m3 -	29.3	m3			
埋戻し	小規模土工 バックホウ0.13m3 -	29.3	m3			
既存看板撤去		7	枚			
看板	□500 アルミ複合板t3mm 塩化ビニールシート+インクジェット印刷	7	枚			
看板取付費		7	枚			
計						

外構		倉庫撤去移設			改修工事	
名称	摘要	数量	単位	単価	金額	備考
屋外倉庫撤去	W2, 560*D2, 100*H2, 050	1	基			
屋外倉庫移設	W1, 863*D1, 512*H2, 120	1	基			
計						

