

# 福山市省エネ家電買替支援事業補助金交付申請【第3弾】

## 電子申請システム入力ガイド

### 【電子申請を始める前に】

**必要添付書類**について、事前に電子データ化を行い、申請時に添付できる状態にして申し込みを始めてください。

申請の途中で添付したファイルの内容を確認することはできません。内容の分かるファイル名にするなど、添付するファイルを間違えないよう注意してください。

電子データ化したものは、文字が読めることを確認のうえ、添付してください。

### 【必要添付書類】

#### (1) 補助対象経費に係る領収書又はレシートの写し

次に掲げる事項が全て記載されているものが全て記載されているか確認してください。

ア 購入日、イ 購入した店舗、ウ 購入製品名又は型番、エ 購入費用及びその内訳

※ レシートなどは、不足箇所がないよう全体を提出してください。複数ページにわたっても問題ありません。

#### (2) メーカー発行の保証書の写し

(型番及び製造番号が記載されているもの)

※ エアコン・冷蔵庫を製造したメーカーが発行している保証書を添付してください。

#### (3) 納品書等、設置場所が分かる書類の写し

(購入した対象家電の納品日又は設置日及び納品先住所が記載されているもの)

※ 電子申請で入力する「住所」及び「設置日」と一致する必要があります。

#### (4) 通帳またはキャッシュカードの写し (口座名義人、口座番号等が明記されているもの)

※ できるだけ、通帳の1ページ目 (支店名など記載あるページ)の見開きを提出してください。

#### (5) 買替え前の商品を処分する際の家電リサイクル券 (排出者控え) の写し

※ 電子申請で入力する「引渡日」と一致する必要があります。

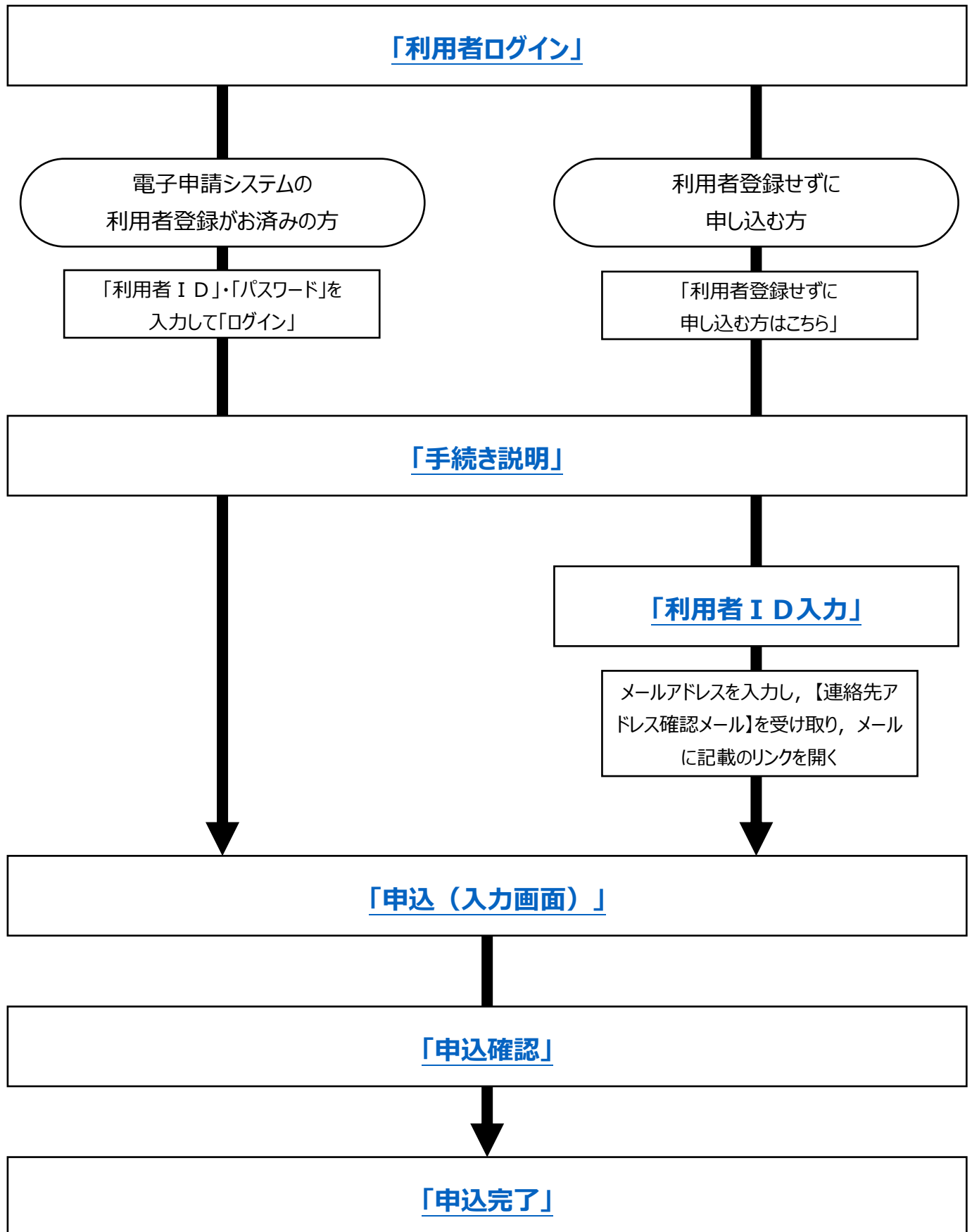
※本入力ガイドは開発中の画面を基に作成しています。一部画面が実際のものとは異なる場合がありますので予めご了承ください。

# 目次

1. 電子申請の流れ.....	1
2. 利用者ログイン画面 .....	2
3. 手続き説明画面 .....	3
4. 利用者 ID 入力画面 .....	4
5. 入力画面 .....	5
【申請前の確認～申請者(購入者)の情報】 .....	5
【補助金申請額】 .....	6
【補助対象設備等】.....	8
【振込先口座】 .....	10
【添付書類】 .....	11
【添付ファイル選択】 .....	12
【同意欄～確認へ進む・入力中データの一時保存】 .....	13
6. 申込確認画面.....	15
7. 申込完了画面.....	16
8. 申込内容の確認・修正 .....	17
9. 申込内容照会画面 .....	18
10. 申込変更画面 .....	19
11. 申込変更確認画面 .....	20

## 1. 電子申請の流れ

詳細は各項目の説明を確認してください。



## 2. 利用者ログイン画面

### 手続き申込

#### 利用者ログイン

<b>手続き名</b>	福山市省エネ家電買替支援事業補助金交付申請（第3弾）
<b>受付時期</b>	2023年12月19日0時00分～2024年2月29日23時59分

[利用者登録せずに申し込む方はこちら >](#)

[利用者登録される方はこちら](#)

#### 既に利用者登録がお済みの方

##### 利用者IDを入力してください

利用者登録時に使用したメールアドレス、  
または各手続きの担当部署から受領したIDをご入力ください。

##### パスワードを入力してください

利用者登録時に設定していただいたパスワード、  
または各手続きの担当部署から受領したパスワードをご入力ください。  
忘れた場合、「パスワードを忘れた場合はこちら」より再設定してください。

メールアドレスを変更した場合は、ログイン後、利用者情報のメールアドレスを変更ください。

ログイン >

[パスワードを忘れた場合はこちら](#)

※画面は開発中のものです。

利用者登録をしないで申請する場合は  
こちらのボタンを押してください。

利用者登録がお済みの場合は  
利用者 ID（メールアドレス）とパスワードを入力し、  
「ログイン」ボタンを押してください。

### 3. 手続き説明画面

手続き説明	
この手続きは連絡が取れるメールアドレスの入力が必要です。 下記の内容を必ずお読みください。	
手続き名	福山市省エネ家電買替支援事業補助金交付申請（第3弾）
説明	<p>原油価格・物価高騰による家計負担の軽減と脱炭素社会の実現に向けて、省エネ性能の高い家庭用のエアコンや冷蔵庫への買い替え費用の一部を補助します。 予算の範囲内で先着順に受け付けます。（※予算の上限に達し次第受付を終了します。） 次の書類について、事前に電子データ化し、申請時に添付できる状態にして申し込みを始めてください。 電子データ化したものは、文字が読めるかご確認のうえ、添付してください。</p> <p>【必要添付書類】</p> <p>(1)補助対象経費に係る領収書又はレシートの写しで、次に掲げる事項が全て記載されているもの ア 購入日、イ 購入した店舗、ウ 購入製品名又は型番、エ 購入費用及びその内訳 ※レシートなどは、不足箇所がないよう全体を提出してください。複数ページにわたっても問題ありません。</p> <p>(2)メーカー発行の保証書の写し (型番及び製造番号が記載されているもの) ※エアコン・冷蔵庫を製造したメーカーが発行している保証書を添付してください。</p> <p>(3)納品書等、設置場所が分かる書類の写し (購入した対象家電の納品日又は設置日及び納品先住所が記載されているもの)</p>
メールアドレス	kankyou-soumu@city.fukuyama.hiroshima.jp
<b>&amp;&amp;</b>	
<b>&lt;利用規約&gt;</b>	
〇〇電子自治体共同運営システム（電子申請サービス）利用規約	
1 目的	
この規約は、〇〇電子自治体共同運営システム（電子申請サービス）（以下「本システム」といいます。）を利用して〇〇県及び〇〇県内の市町村（以下「構成団体」といいます。）に対し、インターネットを通じて申請・届出及び講座・イベント申込みを行う場合の手続きについて必要な事項を定めるものです。	
2 利用規約の同意	
本システムを利用して申請・届出等手続を行うためには、この規約に同意していただく必要があります。このことを前提に、構成団体は本システムのサービスを提供します。本システムをご利用された方は、この規約に同意されたものとみなします。何らかの理由によりこの規約に同意することができない場合は、本システムをご利用いただくことができません。なお、閲覧のみについても、この規約に同意されたものとみな	
「同意する」ボタンをクリックすることにより、	説明文、利用規約を確認し、内容に同意いただく場合は「同意する」ボタンを押してください。 →利用者登録をしていない場合は「4. 利用者 ID 入力画面」へ →利用者登録をしている場合は「5. 入力画面」へ
上記をご理解	
受付時期は 2023年11月1日～12月31日	
「申込み」ボタンを押す	
< 一覧へ戻る	同意する >

※画面は開発中のものです。

#### 4. 利用者 ID 入力画面（利用者登録を行っていない場合）

### 利用者ID入力

福山市省エネ家電買替支援事業補助金交付申請（第3弾）

連絡がとれるメールアドレスを入力してください。  
入力が完了いたしましたら、URLにアクセスし、申し込み画面へ移動してください。  
また、迷惑メール対策ソフトをインストールしている場合は、迷惑メール対策ソフトの設定を変更してください。  
上記の対策を行ってもメールが届かない場合は、迷惑メールフォルダに入っていないか、入力したメールアドレスに誤りがないかなど確認してください。  
確認や対策を行ってもメールが届かない場合は、別のメールアドレスを使用してください。

連絡先メールアドレスを入力してください **必須**

連絡先メールアドレス（確認用）を入力してください **必須**

< 説明へ戻る **完了する** >

※画面は開発中のものです。

#### ・受信メール画面例

件名 **【連絡先アドレス確認メール】**

福山市電子申請サービス

手続き名：  
福山市省エネ家電買替支援事業補助金交付申請（第3弾）

申請入力画面へのリンクが記載されています。  
リンクを押して、「5. 入力画面」へ移動してください。

の申込画面へのURLをお届けします。

◆パソコン、スマートフォンはこちらから  
[http://e-tumo.bizplat.asp.lgwan.jp/test-city-fukuyama-hiroshima-u/offer/completeSendMail\\_gotoOffer?completeSendMailForm.templateSeq=5605&num=0&t=1701754456471&user=kankyousoumu%40city.fukuyama.lg.jp&id=d0f19833b2b8e245f61d9423b2c0a2d6](http://e-tumo.bizplat.asp.lgwan.jp/test-city-fukuyama-hiroshima-u/offer/completeSendMail_gotoOffer?completeSendMailForm.templateSeq=5605&num=0&t=1701754456471&user=kankyousoumu%40city.fukuyama.lg.jp&id=d0f19833b2b8e245f61d9423b2c0a2d6)

上記のURLにアクセスして申込を行ってください。

問い合わせ先  
環境総務課

## 5. 入力画面

選択した内容によって入力項目が変化します。（計算結果の表示項目を除く。）

（例：エアコンのみ申請の場合、冷蔵庫の入力項目は非表示となります。）

説明文が記載されている入力項目がありますので、確認しながら入力を行ってください。

### 【申請前の確認～申請者(購入者)の情報】

### 申込

選択中の手続き名：福山市省エネ家電買替支援事業補助金交付申請（第3弾）

問合せ先 [+開く](#)

#### 【ご確認ください】


この内容を確認したうえで申請を始め  
てください。

以下は、福山市省エネ家電買替支援事業補助金交付要綱（本市ホームページに掲載して  
います。）の規定によるものです。

- （1） 偽りその他不正の手段により補助金を申請し、交付を受けていたとき、その他市長が  
不適切であると認める事由が生じたときは、補助金の交付決定の全部又は一部を取り  
消し、既に付した補助金の全部又は一部の返還を求めることとなります。
- （2） 補助事業により取得した財産を法定耐用年数（6年）の期間内に補助金の交付の目的  
に反して使用し、譲渡し、交換し、貸し付け、又は担保にすることはできません。市  
長が承認しないまま、それらの行為をした場合は、（1）に該当しますので、ご留意く  
ださい。

**申請前に福山市省エネ家電買替支援事業補助金交付要綱、省  
エネ家電買替支援事業申請ガイド等を必ず確認してください。  
これらの内容を全て確認、了承した上で申請したものと取り扱  
います。**

申請日を入力してください。 **必須**

 カレンダー

#### 1. 申請者（購入者）の情報について

申請者の名前を入力してください。 **必須**

※添付書類での購入者と一致する必要があります。

氏：  名：

フリガナを入力してください。 **必須**

氏  名

※画面は開発中のものです。

生年月日を入力してください。 **必須**



電話番号を入力してください。 **必須**

日中連絡の取れる番号を入力してください。

電話番号

郵便番号を入力してください。 **必須**

郵便番号

住所検索

住民票の現住所であり、対象家電の設置場所（納品先住所）と同じであることを確認してください。

住所を入力してください。 **必須**

住民票の現住所であり、設備の設置場所（納品先住所）と一致する必要があります。

住所

## 【補助金申請額】

### 2. 補助金申請額について

【注：補助対象経費（本体費用・その他費用）の入力について】

リサイクル処理に係る費用（運搬料・処分料）、クーポン券等で割引された額、消費税及び地方消費税は、対象経費に含まれません。税抜き・値引き後の金額を入力してください。税込金額しかわからない場合、「税込金額÷1.1」にて税抜金額を計算してください。

補助対象設備を選択してください。 **必須**

申請する補助対象設備を選択してください。

- エアコン  
 冷蔵庫

申請する補助対象家電を選択してください。  
（複数選択可）

選択した家電について入力項目が表示されます。

エアコンの本体費用（室外機等含む）の合計を入力してください。 **必須**

選択肢の結果によって入力条件が変わります

税抜・値引き後の金額を半角数字、カンマ（,）なしで入力してください。  
※複数台購入した場合は合計額を入力してください。

 円 ①

税抜・値引き後の金額を半角数字、カンマ（,）なしで入力してください。

複数台購入した場合は、合計額を入力してください。



**エアコンのその他費用（工事費用・運搬料等）の合計を入力してください。 必須**

選択肢の結果によって入力条件が変わります

税抜・値引き後の金額を半角数字、カンマ（,）なしで入力してください。  
※リサイクル処理に係る費用（運搬料・処分料）は含まないでください。  
※複数台購入した場合は、合計額を入力してください。

円②

税抜・値引き後の金額を半角数字、カンマ（,）なしで入力してください。

複数台購入した場合は、合計額を入力してください。

**エアコンの補助対象経費の合計は次のとおりです。**

※冷蔵庫のみを申請している場合は、「0円」表示となります。

自動計算式のため入力不要です。

円

補助対象経費 = ① + ②

**エアコンの補助申請額を選択してください。 必須 選択**

補助対象経費の合計額による補助金の区分は次のとおりです。

- 15万円を超える場合 → 5万円
- 10万円を超えて15万円以下の場合 → 3万円
- 5万円を超えて10万円以下の場合 → 1万円

補助金申請額を選択してください。	▼
補助金申請額を選択してください。	
5万円	
3万円	
1万円	

「補助対象経費の合計」で表示された金額をもとに補助申請額を選択してください。

選択肢

**冷蔵庫の本体費用の合計を入力してください。 必須 選択肢の結果によって入力条件が変わります**

税抜・値引き後の金額を半角数字、カンマ（,）なしで入力してください。  
※複数台購入した場合は、合計額を入力してください。

円③

税抜・値引き後の金額を半角数字、カンマ（,）なしで入力してください。

複数台購入した場合は、合計額を入力してください。

**冷蔵庫のその他費用（工事費用・運搬料等）の合計を入力してください。 必須**

選択肢の結果によって入力条件が変わります

税抜・値引き後の金額を半角数字、カンマ（,）なしで入力してください。  
※リサイクル処理に係る費用（運搬料・処分料）は含まないでください。  
※複数台購入した場合は、合計額を入力してください。

円④

**冷蔵庫の補助対象経費の合計は次のとおりです。**

※エアコンのみを申請している場合は、「0円」表示となります。

自動計算式のため入力不要です。

円

補助対象経費 = ③ + ④

※画面は開発中のものです。

### 冷蔵庫の補助申請額を選択してください。

必須

補助対象経費の合計額による補助金の区分は次のとおりです。

- 15万円を超える場合 → 5万円
- 10万円を超えて15万円以下の場合 → 3万円
- 5万円を超えて10万円以下の場合 → 1万円

補助金申請額を選択してください。

「補助対象経費の合計」で表示された金額をもとに補助申請額を選択してください。

補助金申請額を選択してください。

補助金申請額を選択してください。

- 5万円
- 3万円
- 1万円

選択肢

※画面は開発中のものです。

## 【補助対象設備等】

### 3. 補助対象設備等

購入したエアコン又は冷蔵庫の情報等を入力してください。

購入台数を選択してください。

必須

補助対象となるエアコン・冷蔵庫の購入した台数の合計を選択してください。  
例：エアコン2台、冷蔵庫1台の場合 → 「3台」を選択

購入台数を選択してください。

エアコン・冷蔵庫の購入した台数の合計を選択してください。  
選択した台数によって入力項目数が変わります。

購入台数を選択してください。

購入台数を選択してください。

- 1台
- 2台
- 3台
- 4台

選択肢

区分【1台目】を選択してください。

必須

購入した家電の区分（1台目）を選択してください。

- エアコン
- 冷蔵庫

選択解除

製品の型番【1台目】を入力してください。

必須

選択肢の結果によって入力条件が変わります

購入した家電（1台目）の型番を入力してください。

購入店舗名【1台目】を入力してください。

必須

選択肢の結果によって入力条件が変わります

家電（1台目）を購入した店舗名を入力してください。

各項目の説明文を確認して入力してください。

購入日【1台目】を入力してください。

必須

選択肢の結果によって入力条件が変わります

購入した家電（1台目）の購入日を入力してください。

※添付書類（領収書又はレシートの写し）の購入日と一致する必要があります。



※画面は開発中のものです。

**設置日【1台目】を入力してください。** **必須** 選択肢の結果によって入力条件が変わります

購入した家電（1台目）の設置日を選択してください  
※添付書類（納品書等）の納品日・設置日と一致する必要があります。



**引渡日【1台目】を入力してください。** **必須** 選択肢の結果によって入力条件が変わります

購入した家電（1台目）との買替え前の商品の引渡日を入力してください。  
※添付書類（家電リサイクル券の写し）の交付日と一致する必要があります。



各項目の説明文を確認して  
入力してください。

**区分【2台目】を選択してください。** **必須** 選択肢の結果によって入力条件が変わります

購入した家電の区分（2台目）を選択してください。

エアコン  
—



購入した家電（4台目）の設置日を選択してください  
※添付書類（納品書等）の納品日・設置日と一致する必要があります。



選択した台数分、1台目と  
同様に入力をしてください。

**引渡日【4台目】を入力してください。** **必須** 選択肢の結果によって入力条件が変わります

購入した家電（4台目）との買替え前の商品の引渡日を入力してください。  
※添付書類（家電リサイクル券の写し）の交付日と一致する必要があります。



※画面は開発中のものです。

#### 4. 振込先口座（※申請者本人の口座に限る）

##### 金融機関名を入力してください。 **必須**

補助金の振込先口座の金融機関名（銀行・信用金庫・農協）を入力してください。

例：〇〇銀行・〇〇信用金庫など

※ゆうちょ銀行の場合は「ゆうちょ銀行」を選択してください。

**注意：振込先口座は申請者本人の口座に限ります。**

補助金の振込先口座の金融機関名を入力してください。

※ゆうちょ銀行の場合は「ゆうちょ銀行」を選択してください。

金融機関名

ゆうちょ銀行

選択解除

##### 金融機関の店名を入力してください。 **必須** 選択肢の結果によって入力条件が変わります

補助金の振込先口座の金融機関の店名（本店・支店・出張所）を入力してください。

例：〇〇支店・〇〇出張所など

##### 預金種目を選択してください。 **必須** 選択肢の結果によって入力条件が変わります

補助金の振込先口座の預金種目を選択してください。

普通預金

当座預金

選択解除

ゆうちょ銀行以外の金融機関を選択した場合に表示されます。

##### 口座番号を入力してください。 **必須** 選択肢の結果によって入力条件が変わります

補助金の振込先口座の口座番号を**半角数字**で入力してください。

ゆうちょ銀行の場合は「記号番号」の入力項目が表示されます。

##### 口座名義人を入力してください。 **必須**

補助金の振込先口座の名義人を入力してください。

氏  名

##### 口座名義人（フリガナ）を入力してください。 **必須**

補助金の振込先口座の名義人（フリガナ）を**全角カタカナ**で入力してください。

氏  名

【添付書類】

【添付書類】

添付するデータは、文字が読めるかご確認のうえ添付してください。

補助対象経費に係る領収書又はレシートの写しを添付してください。

添付ファイル

必須

次に掲げる事項が全て記載されているものを添付してください。

ア 購入日、イ 購入した店舗、ウ 購入製品名又は型番、エ 購入費用及びその内訳

※レシートなどは、不足箇所がないよう**全体を提出してください**。複数ページにわたっても問題ありません。

メーカー発行の保証書の写しを添付してください。

添付ファイル

型番および製造番号が記載されているものを添付してください。

※エアコン・冷蔵庫を**製造したメーカーが発行している保証書**を添付してください。

複数のデータを添付できます。  
添付する際、「添付ファイル選択」画面に切り替わります。  
次ページを参照してください。

納品書等、設置場所が分かる書類の写しを添付してください。

添付ファイル

必須

購入した対象家電の**納品日又は設置日**及び**納品先住所**が記載されているものを添付してください。

※本申請で入力した「住所」及び「設置日」と一致する必要があります。

通帳またはキャッシュカードの写しを添付してください。

必須

口座名義人、口座番号等が明記されている

補助金の振込先口座のものを添付してください。

※**申請者本人の口座に限ります**。

※できるだけ、**通帳の1ページ目（支店名**

「ファイルの選択」を押して、パソコンまたはスマートフォンに保存している、添付するデータを選択してください

選択したファイル名が表示されていれば添付は完了しています。

添付したデータを削除する場合は、「削除」を押してください。

※1つのデータのみ添付できます。

ファイルの選択

削除

買替え前の商品を処分する際の家電リサイクル券（排出者控え）の写しを添付してください。

添付ファイル

必須

※排出者の名義は、申請者本人に限ります。

※本申請で入力した「引渡日」と一致する必要があります。

複数のデータを添付できます。

添付する際、「添付ファイル選択」画面に切り替わります。

次ページを参照してください。

申請者、購入者、振込先口座名義、リサイクル券（排出者控え）は、全て同じ人物ですか。

必須

ご確認された上でチェックを入れてください。

全て同じ人物であることを確認した。

添付した各データに記載されている名前が申請者本人と同じであることを確認したうえでチェックを入れてください。

※画面は開発中のものです。

## 【添付ファイル選択】

### 添付ファイル選択

申込に必要な添付ファイルを選択してください。

<

- ・ファイルを選択後、【添付する】をクリックすると添付されます。
- ・添付ファイルが複数ある場合は、同じ操作を繰り返してください。
- ・全てのファイルを添付し終えたら、【入力へ戻る】をクリックしてください。

手続き名	福山市省エネ家電買替支援事業補助金交付申請（第3弾）
項目名	補助対象経費に係る領収書又はレシートの写し
添付できるファイル数	10

### 添付ファイル

#### ファイルを選択してください

ファイルの選択 ファイルが選...れていません

添付する

申請の途中で添付したファイルの内容を確認することはできません。  
内容が分かるファイル名にするなど、添付するファイルを間違えないように注意してください。

< 入力へ戻る

## ・データの添付について【添付ファイル選択画面の場合】

### ①ファイルの選択

### 添付ファイル

#### ファイルを選択してください

ファイルの選択 ファイルが選...

添付する

「ファイルの選択」を押して、パソコンまたはスマートフォンに保存している、添付するデータを選択してください  
※複数のデータを一度に選択することはできません。  
複数のデータを添付する場合は、一つずつ添付を行ってください。

### ②ファイルの添付

### 添付ファイル

#### ファイルを選択してください

ファイルの選択 レシート01.pdf

添付する

選択したファイル名が表示されます。  
※データの内容を確認することはできません。

ファイルが正しいことを確認し、「添付する」を押してください。  
※【添付する】を押すまでファイルは添付されません。

### ③ファイルの添付完了

#### 添付ファイル

##### ファイルを選択してください

ファイルの選択 ファイルが選…れていません

添付する

添付されたファイル名が表示されます。  
添付したデータを削除する場合は、「削除」を押してください。  
複数のデータを添付する場合は、①、②の添付作業を繰り返してください。

##### 添付結果

レシート01.pdf

ファイルの添付が完了したら、「入力へ戻る」を押して、申請画面へ戻ってください。

### 【同意欄～確認へ進む・入力中データの一時保存】

#### 【同意欄】

##### 市税等の納付状況に係る情報の確認について **必須**

補助金の交付に必要な範囲内で市税等の納付状況に係る情報を確認することに同意される場合は、「同意する」にチェックを入れてください。  
同意されない場合は、「同意しない」にチェックを入れ、完納証明書の写しを添付してください。

同意する

同意しない

「同意しない」を選択した場合に添付項目が表示されます。

##### 完納証明書の写しを添付してください **必須** **選択肢の結果によって入力条件が変わります**

ファイルの選択 ファイルが選択されていません

削除

添付方法は、「通帳またはキャッシュカードの写し」と同様です。

※画面は開発中のものです。

## 住民票の記載事項の確認について **必須**

補助金の交付に必要な範囲内で住民票の記載事項を確認することに同意される場合は、「同意する」にチェックを入れてください。

同意されない場合は、「同意しない」にチェックを入れ、住民票の写しを添付してください。

- 同意する  
 同意しない

選択解除

「同意しない」を選択した場合に  
添付項目が表示されます。

## 住民票の写しを添付してください **必須** 選択肢の結果によって入力条件が変わります

ファイルの選択 ファイルが選択されています

削除

添付方法は、「通帳またはキャッシュカードの写し」と  
同様です。

## その他添付書類を添付してください。 **添付ファイル**

その他、添付書類の指示があった場合は、こちらに添付してください。  
添付する書類の内容が分かるファイル名で添付してください。

必要な項目の入力が完了しましたら  
「確認へ進む」ボタンを押してください。

確認へ進む >

## 入力中のデータを一時保存・読み込み

### 【申込データ一時保存、再読み込み時の注意事項】

- ・添付ファイルは一時保存されません。再読み込み後は、必要に応じて、ファイルを添付し直してください。
- ・パソコンに一時保存した申込データはパソコンで閲覧・加筆・修正することはできません。
- ・システムに読み込む場合は一時保存した手続きの画面でしか読み込めませんので、ご注意ください
- ・**入力中の申込データをパソコンに一時保存しますので、保存した申込データの取扱いは、申請者の責任において管理をお願いします。**

入力中のデータを一時保存する  
場合は、こちらの注意事項をよく  
確認してください。

「入力中のデータを保存する」では申込みの手続きが完了していませんのでご注意ください。

※入力中の申込データをパソコンに一時保存します。

※一時保存した申込データを再度読み込みます。

↓ 入力中のデータを保存する

↑ 保存データの読み込み

※画面は開発中のものです。



## 6. 申込確認画面

申込確認	
<b>まだ申込みは完了していません。</b>	
※下記内容でよろしければ「申込み」ボタンを、修正する場合は「入力へ戻る」ボタンを押してください。	
福山市省エネ家電買替支援事業補助金交付申請（第3弾）	
<b>【ご確認ください】</b>	
申請日	2023年12月19日
<b>1. 申請者（購入者）の情報について</b>	
申請者の名前	福山 太郎
フリガナ	フクヤマ タロウ
生年月日	2000年08月20日
電話番号	0841234567
郵便番号	7200065
住所	広島県福山市東桜町3-5
<b>2. 補助金申請額について</b>	
〰	
通帳またはキャッシュカードの写しを添付してください。	通帳.pdf
買替え前の商品を処分する際の家電リサイクル券（排出者控え）の写し	家電リサイクル券.pdf
申請者、購入者、振込先口座名義、リサイクル券（排出者控え）は、全て同じ人物ですか。	全て同じ人物であることを確認した。
<b>【同意欄】</b>	
市税等の納付状況に係る情報の確認について	同意する
住民票の記載事項の確認について	同意する
その他添付書類	
<div style="border: 2px solid red; padding: 5px; display: inline-block;">入力した内容を確認し、訂正が無い場合は「申込み」ボタンを押してください。</div>	
<div style="display: flex; justify-content: space-around; align-items: center;"><span>&lt; 入力へ戻る</span><div style="border: 2px solid red; padding: 5px; display: flex; align-items: center;"><span>申込み &gt;</span></div></div> <p>※PDFファイルは一度パソコンに保存してから開くようにしてください。</p> <div style="text-align: center;"><span>PDFプレビュー</span></div>	

※画面は開発中のものです。

## 7. 申込完了画面

**申込完了**

福山市省エネ家電買替支援事業補助金交付申請（第3弾）の手続きの申込を受付しました。

### 申込みが完了しました。

下記の整理番号 とパスワード を記載したメールを送信しました。

**メールアドレスが誤っていたり、フィルタ等を設定されている場合、  
メールが届かない可能性があります。**

<b>整理番号</b>	052213009111
<b>パスワード</b>	16C110cc10

申し込みが完了すると、「整理番号」と「パスワード」が表示されます。申込内容の確認や修正等に必要となるので大切に保管してください。また、申込完了通知メールが利用者 ID で入力したメールアドレス宛に送られてきます。メールが届かない場合は、迷惑メールの中に入っている場合がありますのでご確認ください。

整理番号 とパスワードは、今後申込状況を確認する際に必要となります。特にパスワードは他人に知られないように保管してください。

なお、内容に不備がある場合は別途メール、または、お電話にてご連絡を差し上げる事があります。

< 一覧へ戻る

※PDFファイルは一度パソコンに保存してから開くようにしてください。

※画面は開発中のものです。

### ・申込完了通知メール例

<b>件名</b>	<b>【省エネ家電買替補助】受付完了メール</b>
福山市電子申請サービス	申込完了通知メールに申込内容を確認する URL が記載されています。申込内容の確認、修正等を行う際に利用してください。メールの再送信は行いませんので、大切に保管してください。
整理番号：052213009111	
パスワード：16C110cc10	
<p>○「福山市省エネ家電買替支援事業補助金交付申請（第3弾）」の申請が完了しましたのでお知らせいたします。審査終了後、補助の要件を満たしている場合は、順次「補助金交付決定通知書」を郵送いたします。ただし、申請の状況により、補助金の支払いまでに数か月お待ちいただく場合がありますので、予めご了承ください。本メール及び申請に関する書類は今後の手続きに必要な場合がありますので必ず保管してください。</p> <p>○申請内容について、次の電話番号より確認のお電話をさせていただく場合がありますのでご承知ください。 福山市環境総務課（TEL：084-928-1071 又は 084-928-1219）</p> <p>○本申請の内容の確認及び修正・取下げは、次の URL から行うことができます。 （本メールに記載の整理番号及びパスワードが必要となります。）</p> <p>◆パソコン、スマートフォンはこちらから <a href="http://e-tumo.bizplat.asp.lgwan.jp/test-city-fukuyama-hiroshima-u/inquiry/inquiry_initDisplay">http://e-tumo.bizplat.asp.lgwan.jp/test-city-fukuyama-hiroshima-u/inquiry/inquiry_initDisplay</a></p> <p>※修正・取下げ方法については、次のホームページにある「電子申請ガイド」をご確認ください。 <a href="https://www.city.fukuyama-hiroshima.jp/site/kankyo/290330.html">https://www.city.fukuyama-hiroshima.jp/site/kankyo/290330.html</a></p>	

## 8. 申込内容の確認・修正

### 申込内容照会

**申込照会**

**整理番号を入力してください**

申込完了画面、通知メールに記載された整理番号をご入力ください。

**パスワードを入力してください**

申込完了画面、通知メールに記載されたパスワードをご入力ください。

申込完了通知メールに記載の URL，または電子申請システムにある「申込内容照会」から本画面に移動できます。

申込完了画面，申込完了通知メールに記載された「整理番号」，「パスワード」を入力し，「照会する」のボタンを押してください。

整理番号は半角数字、パスワードは半角英数字（英字：大文字・小文字）で入力して下さい。  
前後にスペースが入ると正しく認識されず、照会できませんのでご注意ください。

ログイン後に申込を行われた方は、ログインしていただくと、整理番号やパスワードを使用せずに照会できます。

照会する >

※画面は開発中のものです。

## 9. 申込内容照会画面

申込詳細	
申込内容を確認してください。 ※添付ファイルは一度パソコンに保存してから開くようにしてください。	
手続き名	福山市省エネ家電買替支援事業補
整理番号	052210209101
処理状況	処理待ち
処理履歴	2023年12月19日15時25分 申込

「処理状況」について  
・【処理待ち】：審査前  
・【完了】：審査中～審査終了  
・【返却中】：申請者による修正待ち  
※【完了】の状態は、必ずしも審査が終了した状態を示すものではありません。

〰

### 1. 申請者（購入者）の情報について

申請者の名前	福山 太郎
フリガナ	フクヤマ タロウ
生年月日	2000年08月20日

〰

買替え前の商品を処分する際の家電リサイクル券（排出者控え）の写し	<a href="#">家電リサイクル券.pdf</a>
----------------------------------	------------------------------

申請者 購入者 振込先口座

「5. 申込確認画面」と同じ内容が表示されますが、添付ファイルの内容の確認が可能です。

### 【同意欄】

市税等の納付状況に係る情報の確認について	同意する
住民票の記載事項の確認について	
その他添付書類	

「処理状況」が「処理待ち」又は「返却中」の場合に限り「修正」、「取下げ」が可能です。「完了」となっている場合は内容の修正等ができませんので、その場合は環境総務課へご連絡ください。「返却中」状態にし、修正可能な状態にします。

※確認後、必ずブラウザを閉じてください。  
※申込んだ内容を修正する場合は、【修正する】ボタンを選択してください。

< 申込照会へ戻る 再申込する >

修正する > 取下げる >

※PDFファイルは一度パソコンに保存してから開くようにしてください。  
PDFファイルを出力する

※画面は開発中のものです。

## 10. 申込変更画面

### 申込変更

選択中の手続き名： 福山市省エネ家電買替支援事業補助金交付申請（第3弾）

問合せ先 [+開く](#)

#### 【ご確認ください】

「福山市補助金交付規則」及び「福山市省エネ家電買替支援事業補助金交付要綱」の内容を了承の上、申請を行ってください。

※申請ガイド、Q&Aを必ず確認してください。

※これらのことを全て了承の上、申請したものとして、取り扱いをさせていただきます。

申請日を入力してください。 **必須**

20231219



「5. 入力画面」で入力した内容が表示されます。

入力方法は「5. 入力画面」と同様です。

修正する項目の内容を変更し、「確認へ進む」のボタンを押してください。

#### 1. 申請者（購入者）の情報



同意しない

選択解除

住民票の記載事項の確認について **必須**

補助金の交付に必要な範囲内で住民票の記載事項を確認することに同意される場合は、「同意する」にチェックを入れてください。

同意されない場合は、「同意しない」にチェックを入れ、住民票の写しを添付してください。

同意する

同意しない

選択解除

その他添付書類を添付してください。

添付ファイル

その他、添付書類の指示があった場合は、こちらに添付してください。

添付する書類の内容が分かるファイル名で添付してください。

[< 詳細へ戻る](#)

[確認へ進む >](#)

※画面は開発中のものです。

## 1 1. 申込変更確認画面

申込変更確認	
以下の内容で修正してよろしいですか？	
手続き名	福山市省エネ家電買替支援事業補助金交付申請（第3弾）
整理番号	052213209131
加 理 状 況	加 理 待 ち
ㇿ	
冷蔵庫の本体費用の合計	134545円
冷蔵庫のその他費用（工事費用・運搬料等）の合計	3000円
冷蔵庫の補助対象経費の合計は次のとおりです。	137545円
ㇿ	
<b>【添付書類】</b>	
補助対象経費に係る領収書又はレシートの写し	レシート.pdf
メーカー発行の保証書の写し	保証書.pdf
納品書等、設置場所が分かる書類の写し	納品書.pdf
通帳またはキャッシュカードの写しを添付してください。	通帳.pdf
ㇿ	
控え）は、全て同じ人物ですか。	王く同じ人物であることを確認した。
<b>【同意欄】</b>	
市税等の納付状況に係る情報の確認について	同意する
住民票の記載事項の確認について	同意する
その他添付書類	
< 入力へ戻る	修正する >

修正した箇所が太字で強調されます。  
修正内容を確認し、訂正がない場合は「修正する」のボタンを押し、修正を完了してください。

※画面は開発中のものです。