

現場説明書（技術的事項）

工事名 福山市人権交流センター便所改修工事（その2）

1. 現場の状況

工事期間中も、通常通り施設の利用があります。

2. 留意事項

- ① 工事期間中は、1階便所または2階便所のどちらかは、一般利用できるようにしてください。
- ② 工事期間中は、第三者等の安全確保に細心の注意を払い、必要な対策を講じてください。
- ③ 工事に伴う施設の利用は最小限にとどめてください。また、工事で既存建物等に損傷を与えないように必要な対策を講じて下さい。なお、損傷を与えた場合は受注者負担により速やかに復旧してください。
- ④ 施設管理者と日程調整を密に行い、利用者や職員等への影響のないよう努めてください。
- ⑤ 仮設計画は、施設管理者及び監督員と協議してください。
- ⑥ 騒音・振動作業等は、事前に監督員及び施設管理者と十分に協議し行ってください。

3. 別途工事

給排水衛生設備工事

4. 工事における「第20回世界パラ会議福山大会2025」ロゴの標示について

「第20回世界パラ会議福山大会2025」が2025年5月18日から24日にかけて開催されます。ついては、周知と機運醸成を図るため、工事現場に掲げる標識として、大会ロゴの標示のご協力をお願いします。

- (1) 使用するロゴは「第20回世界パラ会議福山大会2025ロゴ利用規程」に沿った指定のデザインとしてください。
- (2) 「第20回世界パラ会議福山大会2025ロゴ利用規程」に定められた「大会ロゴ利用許諾申請書」の提出は不要です。
- (3) 使用する大会ロゴは「大会ロゴデザインガイド」にて配色等が定められているので留意してください。
- (4) 大会ロゴの標示は任意事項とし、標示する際は、発注課へ連絡してください。
- (5) ロゴ標示期限は2026年（令和8年）3月31日です。
- (6) デザインデータについては福山市建設管理部技術検査課へ問合せください。

福山市人権交流センター便所改修工事（その2）特記仕様書

1. 工事名称 福山市人権交流センター便所改修工事（その2）
2. 工事場所 福山市佐波町262番地3
3. 工事概要
 - ・便所改修工事 一式
 - ※本工事は、法定外の労災保険を見込んでいる。
4. 別途工事 給排水衛生設備工事

5. 工事仕様

1) 共通仕様

図面及び特記事項に記載されていない事項は、すべて国土交通大臣官庁官庁営繕部監修・公共建築工事標準仕様書（建築工事編）令和4年版及び公共建築改修工事標準仕様書（建築工事編）令和4年版による。

- a. 官庁手続き
 - ・受注者は、関係官公署への必要な手続きを代行する。（官公署手続きは、監督員の承諾後とする。）
- b. 地元企業及び地場製品の活用
 - ・受注者は、地元企業及び地場製品の積極的な活用に努める。
- c. 疑義に対する協議等
 - ・設計図書に定められた内容に疑義が生じた場合又は現場の納まり、取り合いの関係で、設計図書によることが困難若しくは不都合が生じた場合は監督員と協議する。
- d. 工期の設定
 - ・本工事の工期は、工事検査期間としての14日を含んでいる。
- e. 工程表の提出
 - ・契約締結後14日以内に実施工程表を提出する。

2) 特記仕様

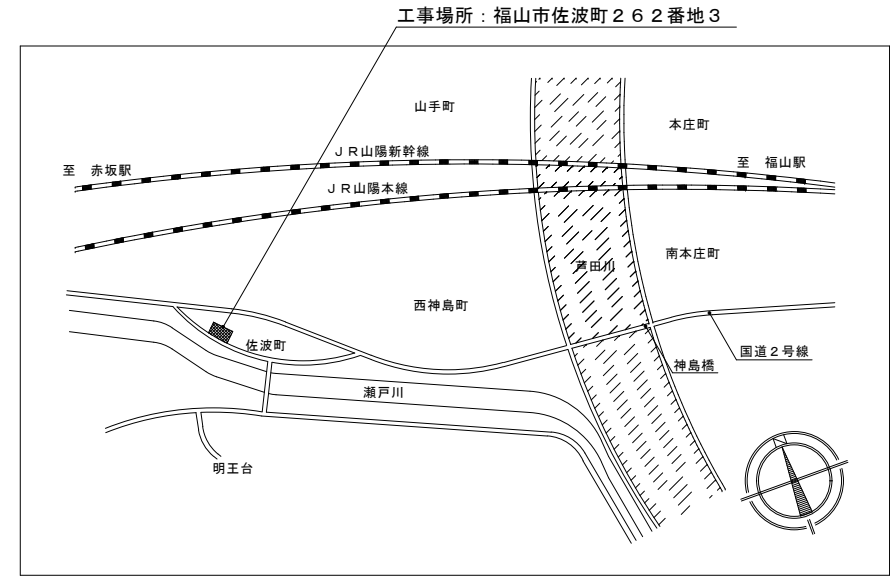
- a. 適用基準等
 - ・建設工事公衆災害防止対策要綱（建築工事編）建設経済局建設業課・住宅局建築指導課監修
 - ・建築工事安全施工技術指針 建設大臣官庁官庁営繕部監督課長通達
 - ・建築基準法、消防法、その他関係法令
- b. 主任技術者
 - ・受注者は、主任技術者を建設業法により定め、工事現場内において工事名、工期、写真、所属会社名及び証明印の入った名札を着用する。
- c. 建築材料等
 - ・建築材料の製造所、製品及び施工業者等は、特記されたもの又は同等以上とする。ただし、同等とする場合は、監督員の承諾を受ける。また（社）公共建築協会が実施する「建築材料 設備機材等品質性能評価事業」によって所要の品質・性能を有することの評価を受けた材料・機材等を使用する場合は、評価書の写しを監督員に提出する。
 - ・国等による環境物品等の調達に関する法律（平成12年法律第100号。「グリーン購入法」という）により、環境負荷を低減できる材料を選定するように努める。
- d. 特別な材料の工法
 - ・材料の選定に当たっては、揮発性有機化合物の放散による健康への影響に配慮する。工事に使用する材料は、アスベストを含有しないものとする。
 - ・本工事の施工に当たり、東洋ゴム化工品（株）又はニッタ化工品（株）で製造された製品や材料を用いる場合には、第三者機関による品質を証明する書類を提出すること。
 - ・建築標準仕様書（建築工事）に記載されていない特別な材料の工法は、当該製品の指定工法による。
- e. 発生材の処理
 - ・本工事により生じた廃棄物はすべて構外に搬出し、「建設工事に係る資材の再資源化等に関する法律」、「資源の有効な利用の促進に関する法律」、「廃棄物の処理及び清掃に関する法律」その他関係法令等によるほか、建設副産物適正処理推進要綱に従い適正に処理する。
 - ・建設副産物情報交換システム（COBRIS）（財）日本建設情報総合センター
本工事は登録対象工事であるため、受注者は、施工計画時、工事完了時及び登録情報の変更が生じた場合は、速やかに当該システムにデータの登録を行なうものとする。また、建設リサイクル法に規定する建設資材を搬入（搬出）する場合は、次表により計画書（実施書）を提出する。なお、これにより難しい場合は、監督員と協議する。

	施工計画時	工事完了時
搬入	再生資源利用計画書	再生資源利用実施書
搬出	再生資源利用促進計画書	再生資源利用促進実施書

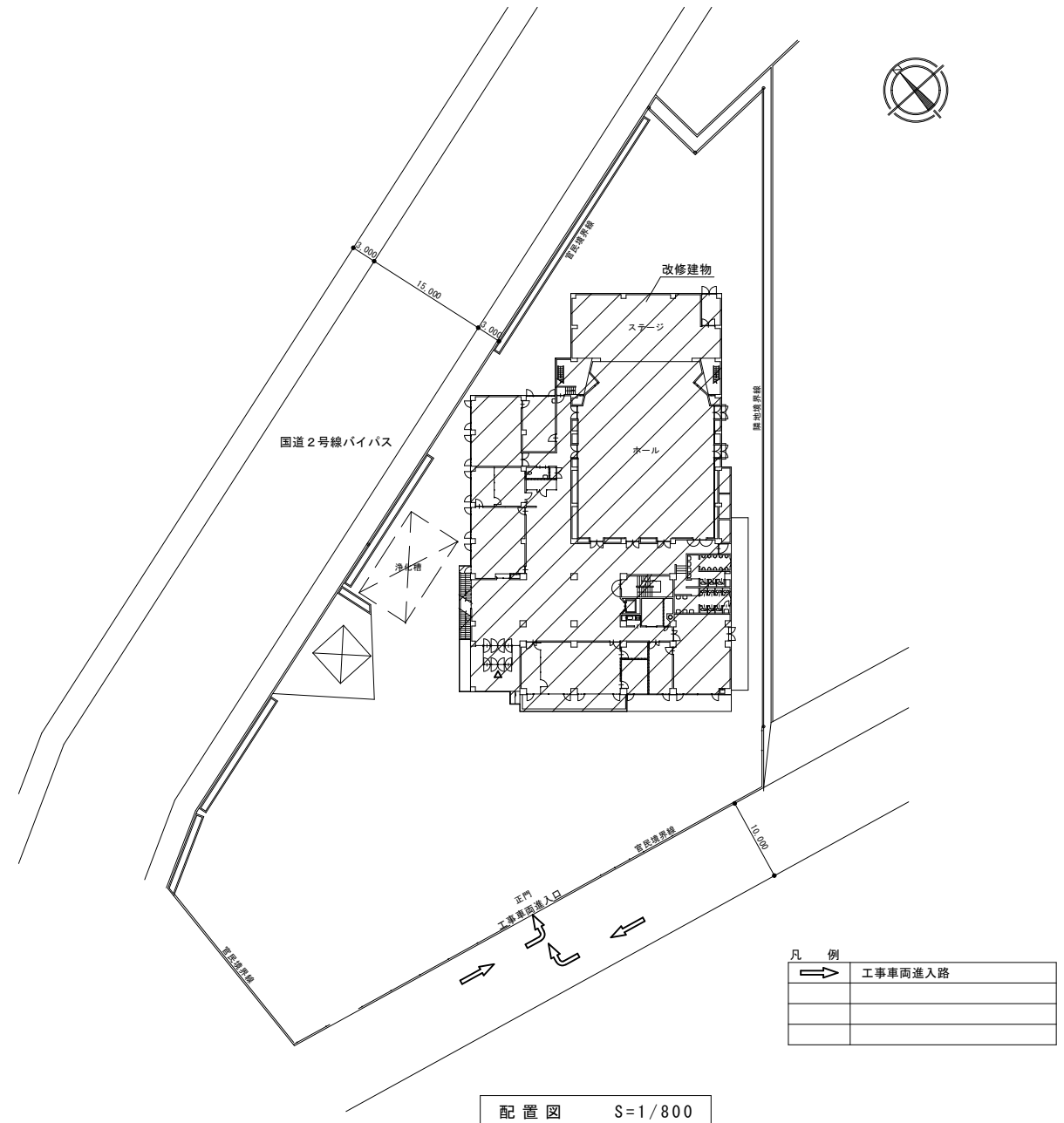
- f. 工事及び完成写真
 - ・本工事で発生する建設廃棄物のうち、広島県内の最終処理場に搬入する建設廃棄物については広島県産業廃棄物埋立税が課税される。なお、本工事では、広島県産業廃棄物埋立税相当額を含んでいる。
 - ・工事着手前 工事中及び完了時に撮影した写真、その他本工事が適正に施工されたことが確認できる写真をA4版に整理し1部提出する。
- g. 別契約の関連工事との調整等
 - ・別契約の関連工事受注者と工程を含めた総合的な打合せを定期的に行い、監督員の調整に協力し、当該工事関係者とともに円滑な施工に努める。

3) 仮設工事

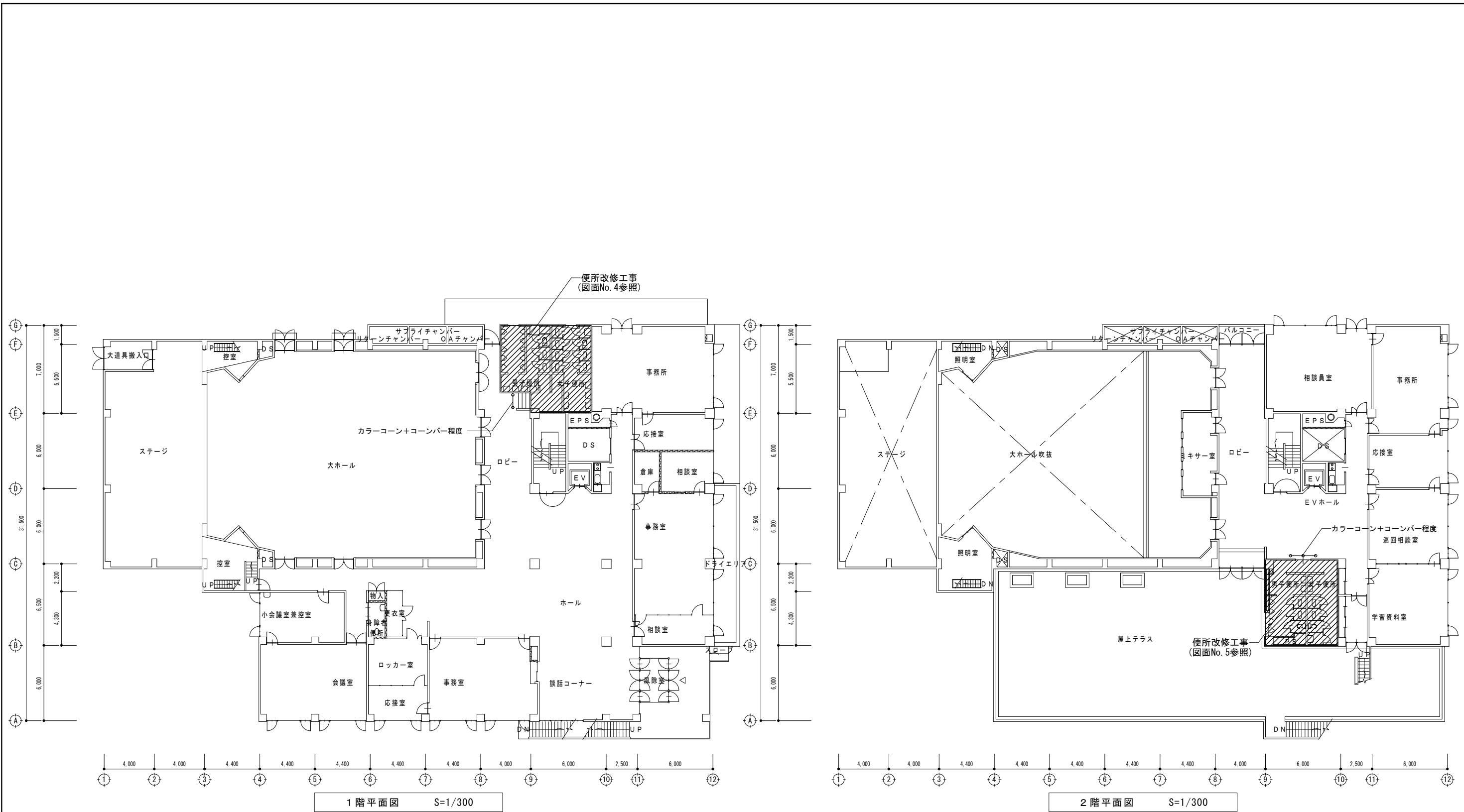
- a. 工事用水及び電力
 - ・工事用水は、有償で利用できる。（副メーター設置等）
 - ・工事電力は、利用できない。
- b. 安全対策
 - ・施工に際しては、関係法令を遵守し工事現場内の安全を図ると共に、監督員と連絡協議を密に行い、第三者の安全に十分な注意を払い、その対策を講ずる。
 - ・工事中も施設の利用があるため、工事車両の出入・材料の搬入、搬出時は特に注意する。
 - ・工事車両の駐車スペースについては、施設管理者と協議する。
 - ・工事中は養生を十分行い、既存施設や工事事務物の施工済み部分等について汚損又は損傷しないように注意する。なお、損壊した場合は、受注者の責任において復元する。
- c. その他



附近見取図 S=No Scale

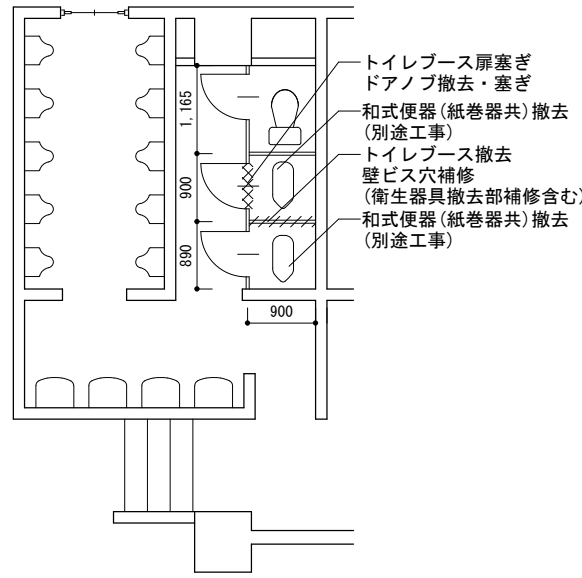


配置図 S=1/800

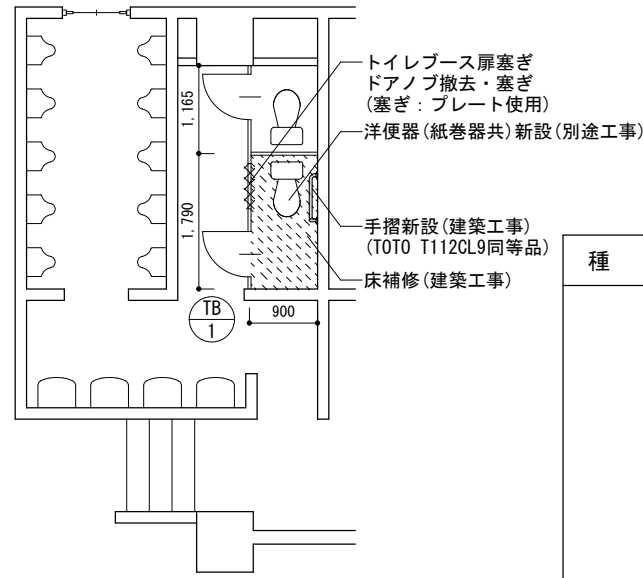


※工事期間中は、1階便所または2階便所のどちらかは、一般利用できるようにしてください。

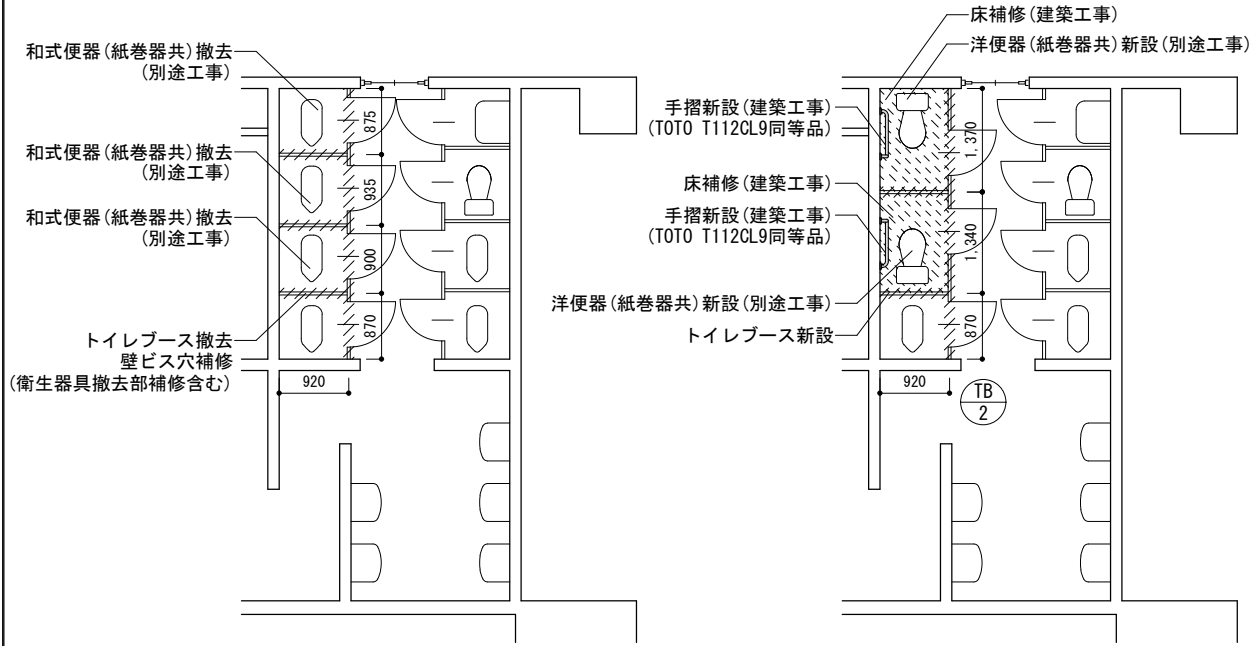
	福山市建設局建築部営繕課	工事名称 福山市人権交流センター便所改修工事（その2）	図面No.
	設計 2023年 11月	図面名称 平面図	縮尺 S=1/300
			3/5



1階男子便所詳細図(改修前) S=1/100



1階男子便所詳細図(改修後) S=1/100



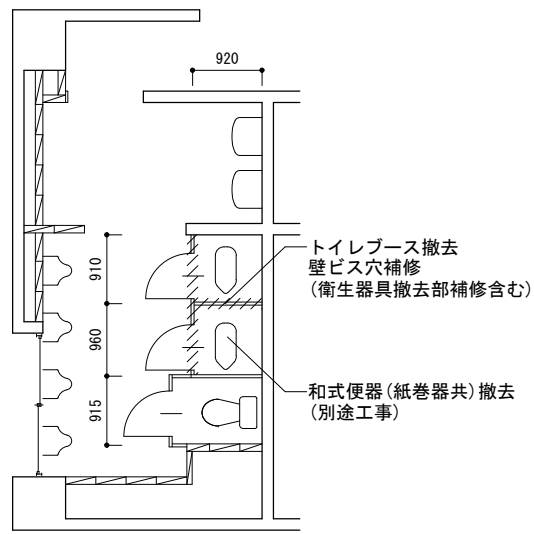
1階女子便所詳細図(改修前) S=1/100

1階女子便所詳細図(改修後) S=1/100

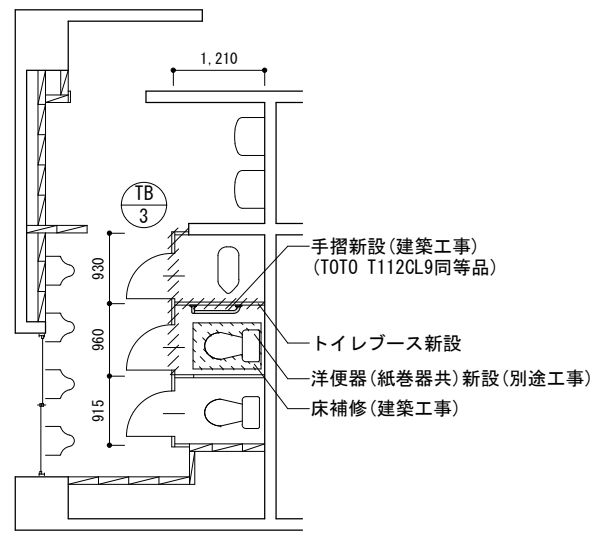
種類	既設改修：1階男子(改修後) S=1/50	新設：1階女子(改修後) S=1/50
形状		
仕上・見込		
金物	※1：ステンレスプレート t=1.5mm(SUS304)	グラビティヒンジ, スライドラッチ錠(表示付) 戸当り帽子掛け, ステンレス幅木, 標準金物一式
備考	【改修内容】 ① 隔て板撤去 ② ドアノブ撤去 ③ ドアノブ及び扉プレート塞ぎ	

＜共通事項＞
 既存壁仕上げは、モルタル下地100角タイル
 既存床仕上げは、モルタル下地ビニル床シート
 既存トイレブース高さは、全てH1,820mm
 床補修は、下地調整を含み、仕上げ材は既存と同材・同系色とし洋便器取付前に施工すること。
 ビニル床シートの接着剤は、エポキシ樹脂系又はウレタン樹脂系を使用すること。

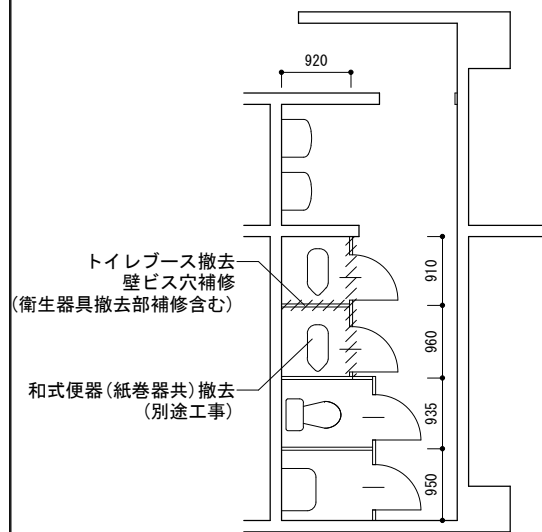
※納まり・大きさ等は、現場確認の上決定すること。



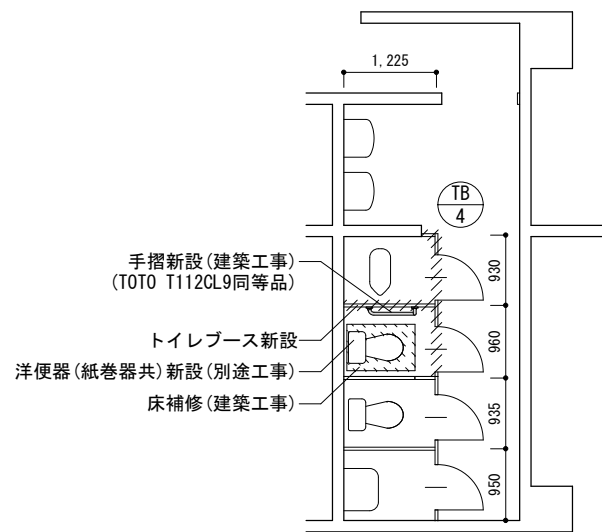
2階男子便所詳細図(改修前) S=1/100



2階男子便所詳細図(改修後) S=1/100



2階女子便所詳細図(改修前) S=1/100



2階女子便所詳細図(改修後) S=1/100

種類	③ TB 新設：2階男子(改修後) S=1/50	④ TB 新設：2階女子(改修後) S=1/50
形状		
形状		
形状	トイレブース (アルミオールエッジ) 芯材：ペーパーコア	トイレブース (アルミオールエッジ) 芯材：ペーパーコア
仕上・見込	メラミン樹脂化粧板 見込 40	メラミン樹脂化粧板 見込 40
金物	グラビティヒンジ, スライドラッチ錠 (表示付) 戸当り帽子掛け, ステンレス幅木, 標準金物一式	グラビティヒンジ, スライドラッチ錠 (表示付) 戸当り帽子掛け, ステンレス幅木, 標準金物一式
備考	手摺, 紙巻器取付部下地補強	手摺, 紙巻器取付部下地補強

〈共通事項〉

既存壁仕上げは、モルタル下地100角タイル
 既存床仕上げは、モルタル下地ビニル床シート
 既存トイレブース高さは、全てH1,820mm
 床補修は、下地調整を含み、仕上げ材は既存と同材・同系色とし洋便器取付前に施工すること。
 ビニル床シートの接着剤は、エポキシ樹脂系又はウレタン樹脂系を使用すること。

※納まり・大きさ等は、現場確認の上決定すること。

参考数量書

§ 工事名称 福山市人権交流センター便所改修工事（その2）

§ 工事場所 福山市佐波町2 6 2 番地3

特記事項

- 1 この数量書は、福山市建設工事請負契約約款1条に定める「設計図書」ではなく参考数量です。従って、契約後の変更等を含意するものではありません。
- 2 数量の算出は次の基準によっています。

※ 「建築数量積算基準・同解説」 (建築工事建築数量積算研究会制定)

設 計 書

工事名称 福山市人権交流センター便所改修工事（その2）

工事場所 福山市佐波町262番地3

【工事概要】
・便所改修工事 一式

【別途工事】
・給排水衛生設備工事

名 称	数 量	単 位	金 額	備 考
直接工事費				
直 接 工 事 費	1	式		
計				
共通費				
共通仮設費	1	式		
現場管理費	1	式		
一般管理費等	1	式		
計				
工事価格	1	式		
消費税等相当額	1	式		消費税率 10 %
工事費	1	式		

