

現場説明書（技術的事項）

工事名 福山市人権交流センター便所改修給排水衛生設備工事（その2）

1. 現場の状況

工事場所は、通常の運営状態です。

2. 留意事項

- ①本工事は福山市人権交流センター便所改修に伴う給排水衛生設備工事です。
- ②本工事の受注者は、地元企業・地場製品の活用に努めてください。
- ③本工事は建設リサイクル法に該当しませんが、特定建設資材の再資源化に努めると共に、建設副産物入力システム（COBRIS）の計画・実施報告書を提出してください。
- ④現場代理人及び主任技術者については、契約約款・建設業法等に違反とならないよう適切に配置し、当該工事の施工管理を行ってください。
- ⑤契約後、実施工程表は14日以内に提出するとともに、施工計画書等は速やかに提出してください。
- ⑥工事の施工上、官公署への手続きが必要な場合は、受注者の責任において速やかに行ってください。
- ⑦工事期間中は、施設利用者及び関係者に留意し、第三者の安全に努めるとともに、粉塵・騒音及び振動に対して十分な配慮を講じてください。
- ⑧工事期間中は、1階便所または2階便所のどちらかは、一般利用できるようにしてください。
- ⑨工事で既存工作物等に損傷を与えないように対策を講じてください。なお、損傷を与えた場合は受注者負担により速やかに復旧してください。
- ⑩工事に必要な駐車台数をあらかじめ監督員へ報告してください。また、工事車両の出入りに際しては、徐行運転するとともに入退出時は一旦停止し安全運転に努めてください。
- ⑪別途関連工事業者との調整を行い、円滑な工事施工の遂行に努めてください。

3. 別途関連工事

- ・ 建築工事
- ・ 電気設備工事

4. 工事における「第20回世界パラ会議福山大会2025」ロゴの標示について

「第20回世界パラ会議福山大会2025」が2025年5月18日から24日にかけて開催されます。ついては、周知と機運醸成を図るため、工事現場に掲げる標識として、大会ロゴの標示のご協力をお願いします。


- (1) 使用するロゴは「第20回世界パラ会議福山大会2025ロゴ利用規程」に沿った指定のデザインとしてください。

- (2) 「第 20 回世界バラ会議福山大会 2025 ロゴ利用規程」に定められた「大会ロゴ利用許諾申請書」の提出は不要です。
- (3) 使用する大会ロゴは「大会ロゴデザインガイド」にて配色等が定められているので留意してください。
- (4) 大会ロゴの標示は任意事項とし、標示する際は、発注課へ連絡してください。
- (5) ロゴ標示期限は 2026 年 3 月 31 日です。
- (6) デザインデータについては福山市建設管理部技術検査課へ問合せください。

福山市人権交流センター一便所改修給排水衛生設備工事(その2)

図面リスト					
図番	図面名称	縮尺	図番	図面名称	縮尺
1/10	機械設備工事特記仕様書No.1	—			
2/10	機械設備工事特記仕様書No.2・附近見取図・配置図	N.S. 1:800			
3/10	1階平面図	1:100			
4/10	2階平面図	1:100			
5/10	3階平面図	1:100			
6/10	4・5階平面図	1:100			
7/10	地下1階平面図	1:100			
8/10	1階平面詳細図	1:50			
9/10	2階平面詳細図	1:50			
10/10	1・3・4・5階平面詳細図・器具表	1:50			

福山市建設局建築部設備課

 福山市建設局建築部設備課					
主務	課員	次長	次長	設備課長	建築部長

福山市機械設備工事特記仕様書

1 工事概要
1 工事名称 福山市人権交流センター便所改修給排水衛生設備工事(その2)
2 工事場所 福山市佐渡町2-6-2番地3
3 用途地域 準工業地域
4 防火地域 ・ 防火地域 ・ 準防火地域 ○ 指定なし
5 工事種別 ・ 新築 ・ 増築 ・ 改築 ○ 改修
6 敷地面積 3264.925㎡
7 建物概要
1) 構造 RC造一部S造、地下1階地上5階PH2階建
2) 面積 建築面積 1387.327㎡
延べ面積 3901.600㎡
表: 床面積
1階: 1371.250㎡, 2階: 595.523㎡, 3階: 378.582㎡, 4階: 378.582㎡, 5階: 378.582㎡, 屋上1階: 100.580㎡

8 消防法令に基づく防火対象物 消防法施行令別表一 (1)ロ項
9 建築基準法施行規則に定める主要用途区分 ()
※ 本工事の工期には、工事検査期間として14日を含んでいる。
※ 契約締結後14日以内に実施工程表を提出するものとする。
※ 本工事は、法定外の労災保険を見込んでいる。
II 工事種目 (○印のついたものを適用する。)

表: 工事種目
1 給排水衛生設備工事
2 空気調和設備工事
1 衛生器具設備工事
2 給水設備工事
3 排水設備工事
4 給湯設備工事
5 消火設備工事
6 厨房機器設備工事
7 ガス設備工事
8 浄化槽設備工事
1 空気調和設備工事
2 換気設備工事
3 排煙設備工事
4 自動制御設備工事

III 設備概要 (○印のついたものを適用する。)

表: 設備概要
給水方式: 直結直圧式、直結増圧式 ○ 高置水槽式、受水槽方式
排水方式: 自然流下 ○ ポンプ排水 (汚物・水・雑排水)
放流先: 汚水: 直放流下水管 ○ 浄化槽
給湯設備: 方式 (局所式・中央式)
熱源 (電気・都市ガス・液化石油ガス・灯油・A重油)
消火設備: 屋内消火栓・連絡送水管・屋外消火栓・スプリンクラー
ガス設備: 都市ガス 種別13A (4.5MJ/N)・液化石油ガス
浄化槽: 小規模合併処理
空気調和方式等: 空気調和 (中央ダクト方式・各階ユニット方式・パッケージ方式)
ファンコイルユニット、ダクト併用方式
空気調和主要熱源機器: 鋼製ボイラー・鉄製ボイラー・温水発生機・チリングユニット
吸収冷凍機・直置き吸収冷凍機・小形吸収冷凍機ユニット
コージェネレーション装置・水蓄熱ユニット
パッケージ形空気調和機・ガスエンジン式パッケージ形空気調和機
換気設備: 1種換気・2種換気・3種換気・全熱交換器
排煙設備: 機械排煙 (有リ・無し)・適用法則 (建築法・消防法)
自動制御設備: 自動制御方式 (電気式・電子式・デジタル式)・中央監視制御装置

IV 機械設備工事仕様

1 共通仕様
図面及び特記仕様に記載されていない事項は、すべて国土交通省大臣官房官庁営繕部監修公共建築工事標準仕様書(機械設備工事編)令和4年版(以下「標準仕様書」という。)、同書補部設備・環境調整修公共建築設備工事標準図(機械設備工事編)令和4年版(以下「標準図」という。)、及び公共建築改修工事標準仕様書(機械設備工事編)令和4年版による。
建築工事及び電気設備工事を本工事に含む場合は、それぞれ公共建築工事標準仕様書(建築工事編)及び公共建築工事標準仕様書(電気設備工事編)による。

- (1) 官庁手続き
受注者は各関係官公署への必要な手続きを速やかに完了し、工事完成と同時に建物使用できるよう、一切の手続きを代行する。(水道加入金の納付手続きは除く。関係官公署手続きは監督員の承諾後とする。)
(2) 地元企業及び地場製品の活用
受注者は、地元企業及び地場製品の積極的な活用を努める。
(3) 疑義に対する協議等
設計図書に定められた内容に疑義が生じたり、現場の納まり又は取り合い等の関係で、設計図書によることが困難若しくは不都合が生じた場合は、監督員と協議する。
2 特記仕様
(1) 項目は、番号に○印のついたものを適用する。
(2) 特記事項は※および○印のついたものを適用する。
3 引渡し後、次に示す点検を行う。(○印のついたものを適用する。)
・引渡し後点検(第1次点検) 引渡しの概ね1年後
・引渡し後点検(第2次点検) 引渡しの概ね2年後

表: 事項目
1 適用基準等
2 監理(主任)技術者
3 電気保安技術者
4 技能士

表: 事項目
5 施工管理
6 機器材料等
7 発生材の処理

表: 事項目
8 工事及び完成写真

表: 事項目
9 施工計画時
10 工事完了時
11 搬入
12 搬出
13 再生資源利用計画書
14 再生資源利用促進計画書

表: 事項目
15 分類
16 撮影枚数
17 提出部数
18 新事前
19 工事中
20 完成時

- 10 関連工事等の調整等
11 足場
12 施工中の安全確保
13 工事実績情報システム(DORINS)への登録

表: 測定表
測定項目: 温度・湿度・風量・騒音・振動・気流・塵埃・飲料水(雑用水)の水質・浄化槽の放流水質・化学物質の濃度

表: 説明板
説明板の設置位置: 監督員と協議の上、設備機器類(ボイラー、冷凍機、ポンプ、空気調和機等)及び一連の装置等の取扱い要領を記載した説明板を作成し、指示する箇所に取付ける。

表: 防振緩手
防振緩手の設置位置: 標準仕様書によるほか図示の箇所に設置する。

表: はつり工事
はつり工事の仕様: 標準仕様書によるほか図示の箇所に設置する。

表: 耐震施工
耐震施工の仕様: 設備機器の固定は「官庁施設の総合耐震計画基準及び同解説」(平成8年版・建設大臣官房官庁営繕部監修)及び「建築設備耐震設計・施工指針」(2014年版・一般財団法人日本建築センター発行)による。

表: 保温材
保温材の仕様: 標準仕様書によるが、特記のないかぎり下記を標準とする。

表: 鋼管類の地中埋設
鋼管類の地中埋設の仕様: 標準仕様書及び図示による。

表: 機器性能
機器性能の仕様: 電気容量、防火区画の貫通処理、溶接配管の検査、スリーブ

表: 化学物質の測定
化学物質の測定の仕様: 事前調査、施工調査

表: 仮工事
1 工事現場仮囲い
2 受注者事務所等
3 工事用水
4 工事用電力
5 引渡しまでの光熱水費

表: 衛生陶器附属品
1 衛生陶器附属品
2 大便器
3 小便器
4 大便器洗浄弁
5 洗浄用タンク
6 便座
7 化粧箱
8 化粧鏡
9 和風便器耐火カバー
10 手洗器
11 洗面器
12 紙巻器

表: 給水管
1 給水方式
2 管
3 井
4 フレキシブルジョイント
5 伸縮管緩手
6 高置水槽
7 受水槽
8 鋼板製水槽の防錆
9 掃水及び加圧給水ポンプ
10 ポンプ基礎

表: 給水設備
11 管
12 井
13 弁
14 量水器
15 量水器樹
16 埋設深さ
17 建物導入部配管
18 隔測メーター
19 その他

表: 福山市人権交流センター便所改修給排水衛生設備工事(その2)
1 10
機械設備工事特記仕様書 No. 1
2023年 11月
福山市建設局建築部設備課



排水設備	1 管 (屋内)	※ 硬質ポリ塩化ビニル管 (JIS K 6741) VP (露出部 カラーVP)
	2 管 (第1層まで)	・ 排水用給管 (SHASE-S203)
	3 通気管	・ 配管用炭素鋼管 (JIS G 3452) SGP
	4 排水試験継手	3階以上にわたる排水立て管には、各階ごとに排水試験継手を取付ける。
	5 ビット内配管保温	・ 施工する ・ 施工しない
	6 方式 (屋外)	・ 自然排水 ・ ポンプ排水
	7 管	・ 硬質ポリ塩化ビニル管 (JIS K 6741) (VP ※ VU)
	8 インパースト	・ SA, AB形 ・ SC形 ・ 小口径
	9 インパースト用蓋	・ 塩ビ製 ・ 鉄製 (MHA, MHB, 小口径用防護ハット)
	10 排水用蓋	・ RA, RB形 ・ SC型 ・ 小口径
	11 埋設深さ	・ グレーチング ・ 鉄板製 6m/m
	12 その他	・ 300m/m以上 (車両道路以外) ・ 600m/m以上 (車両道路) ・ 勾配図による。

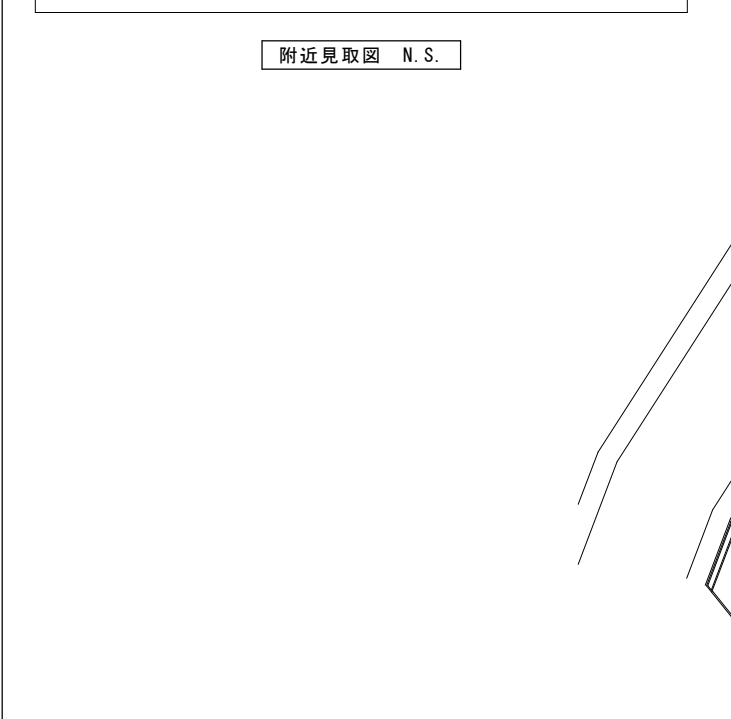
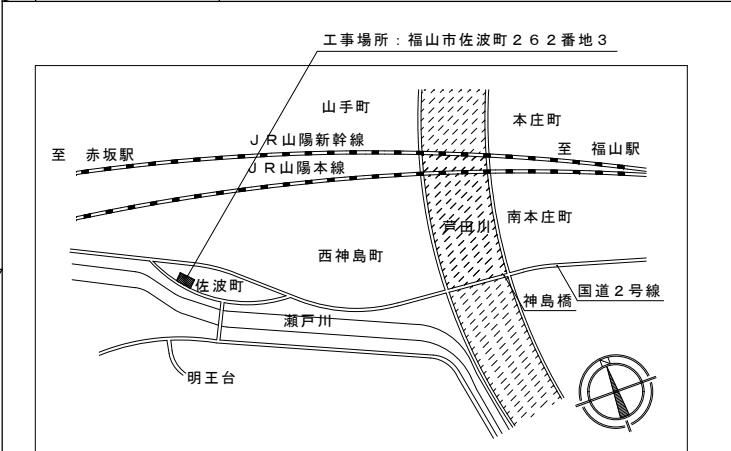
給湯設備	1 方式	・ 単管式 ・ 復管式
	2 管	・ 鋼管 (JIS H 3300) (Mタイプ, Lタイプ)
	3 被覆鋼管	(呼び径20までとする)
	4 水道用亜鉛メッキ鋼管	(JIS G 3442) SGPW
	5 保温付被覆鋼管	(JIS H 3300の外面に発泡断熱材(14mm以上)で被覆したもの)
	6 一般配管用ステンレス鋼管	(JIS G 3448) SUS304
消火設備	1 管	・ 水道用亜鉛メッキ鋼管 (JIS G 3442) SGPW
	2 井	・ 圧力配管用炭素鋼管 (第2種亜鉛メッキ製品) (JIS G 3454) STPG
	3 消火栓箱	・ 配管用炭素鋼管 (JIS G 3452) SGP
	4 水源地水槽	・ 消火用硬質塩化ビニル外面被覆鋼管 (WSP 041) SGP-VS
	5 消火ポンプユニット	※ 消火用配管は、消防法令に適合するものとする。
	6 ポンプ基礎	・ JIS 10K
浄化槽設備	1 処理種別	・ 小規模合併処理 ・ 合併処理 ・ 単独処理槽
	2 構造	・ 放流水質 (BOD mg/l 以下, COD mg/l 以下, T-N mg/l 以下, T-P mg/l 以下)
	3 形式・容量	・ 分離接触ばっ気方式 ・ 長時間ばっ気方式 ・ 分離ばっ気方式
	4 排水方式	・ その他 ()
	5 マンホール	・ ユニット型 () 型 人槽 /日
	6 その他	・ 現場施工型 () 型 人槽 /日

ガス設備	1 種別	・ 都市ガス ・ 液化石油ガス
	2 管	・ 配管用炭素鋼管 (JIS G 3452) (白管)
	3 継手	・ 圧力配管用炭素鋼管 (JIS G 3454) (黒管)
	4 プロパンガス集合装置	・ ガス用ステンレス鋼フレキシブル管
	5 機器等	・ ガス用ポリエチレン管 (JIS K 6774)
	6 遮断装置等	・ ポリエチレン被覆鋼管 (JIS G 3469)
	7 その他	・ 塩化ビニル被覆鋼管

設計条件	条件	屋外	屋内
	季節	温度 (DB) 湿度 (RH)	温度 (DB) 湿度 (RH)
夏季	35.0 °C 67.1 %	28.0 °C 50.0 %	
冬季	0.1 °C 71.5 %	19.0 °C 40.0 %	

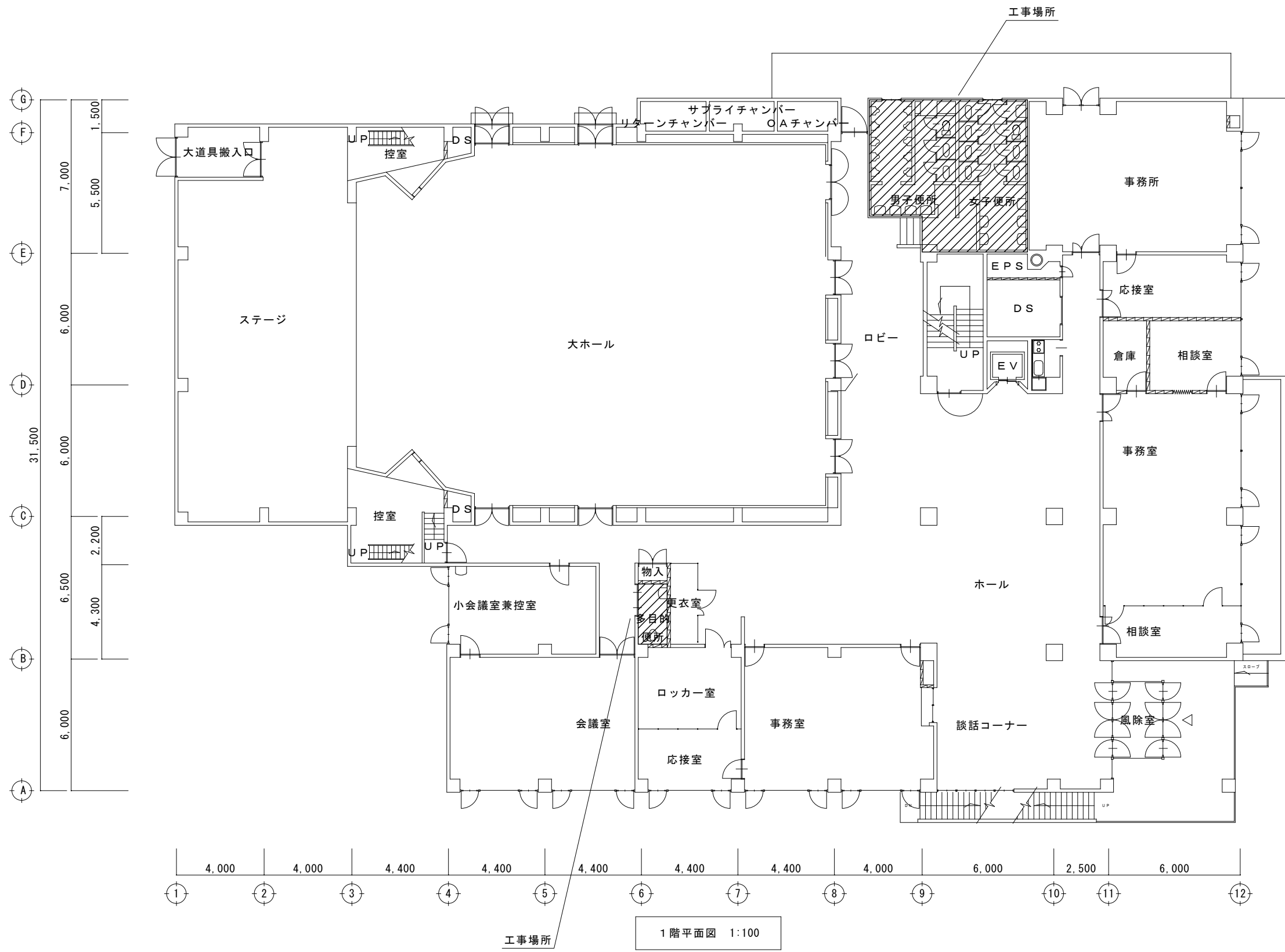
空調設備	1 冷水・温水・冷却水	・ 水道用亜鉛メッキ鋼管 (JIS G 3442) SGPW
	2 冷温水管	・ 配管用炭素鋼管 (白管) (JIS G 3452) SGP
	3 膨張・補給水管	・ 一般配管用ステンレス鋼管 (JIS G 3448) SUS304
	4 ブライン管	・ 配管用炭素鋼管 (黒管) (JIS G 3452) SGP
	5 給水及び排水	給, 排水設備の項による。
	6 ファンコイルユニット	・ 床置形 ・ 天井形 (露出, 隠ぺい形, カセット形)
	7 フレキシブルジョイント	・ ステンレス製ベローズ形 ・ 合成ゴム製
	8 吹出口・吸込口	・ 材料及びスリットの材質は ・ 鋼板製 ・ アルミニウム製
	9 防煙・防火ダンパー	・ 防煙ダンパー (SD) ・ 防火ダンパー (FD) ・ 防煙防火ダンパー (SFD)
	10 風道	・ 防煙ダンパーは ・ 電気式 ・ 空気式
	11 冷水水管の空気抜	・ ダンパー機構は ※ 遠隔式 ・ 手元式
	12 その他	・ グラスウールダクト (円形ダクト) (注: 火気使用室, 多湿箇所は使用不可)

自動制御設備	1 中央監視制御装置	・ 有り (構成機能図は図示による) ・ 無し
	2 電源装置	・ 要 (本工事, 別途工事) ・ 不要
	3 計装工事の記録	屋外, 屋内露出の記録は, 図面に特記のない限り金属管記録とする。



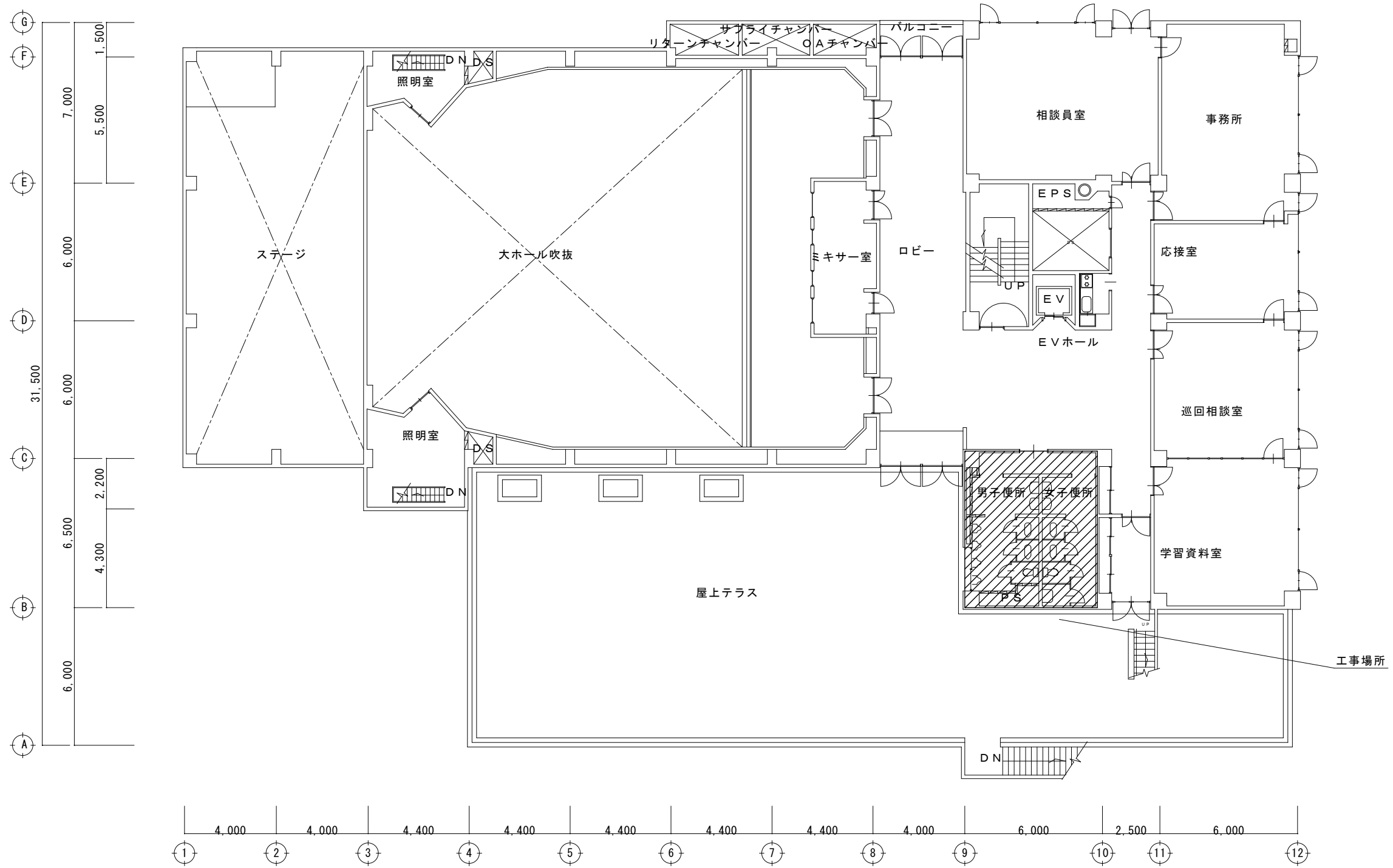
記号	名称	概要	保温仕様
	給水管	一般配管	水道用硬質塩化ビニルライニング鋼管 (SGP-VB) JWVA K 116 アルミガラスクロス・グラスウール
	汚水管	一般配管	硬質ポリ塩化ビニル管 (VP, VU) JIS K 6741 アルミガラスクロス・グラスウール
	雑排水管	一般配管	硬質ポリ塩化ビニル管 (VP) JIS K 6741 アルミガラスクロス・グラスウール
	通気管	一般配管	硬質ポリ塩化ビニル管 (VP) JIS K 6741

予備品等	1 ダクト	低圧ダクト (スパイラルダクト, コーナーボルト工法 (共板, スライド, アングル工法) となる。
	2 風量測定口	取得位置は (図示した位置, 遠心送風機吐出ダクト又は吸込ダクト, 外気取入れダクト) となる。
	3 ダンパー	空気調和設備の当該項目による。
	4 排気ダクトのシール	浴室 (シャワー室, 脱衣室を含む) 系統
	5 チャンパー	空気調和設備の当該項目による。
	6 保温	下記ダクトの保温を行う。 ・ 全熱交換器用のダクト (保温の厚さ25mm, 範囲は図示による。)
換気設備	1 処理種別	・ 放流水質 (BOD mg/l 以下, COD mg/l 以下, T-N mg/l 以下, T-P mg/l 以下)
	2 構造	・ 分離接触ばっ気方式 ・ 長時間ばっ気方式 ・ 分離ばっ気方式
	3 形式・容量	・ その他 ()
	4 排水方式	・ ユニット型 () 型 人槽 /日
	5 マンホール	・ 現場施工型 () 型 人槽 /日
	6 その他	・ 自然排水 ・ ポンプ排水 ()



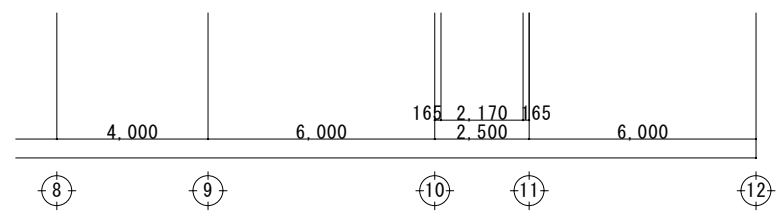
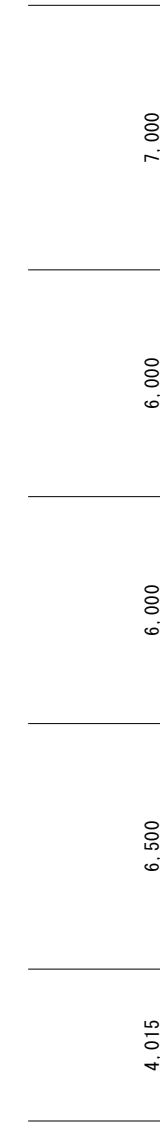
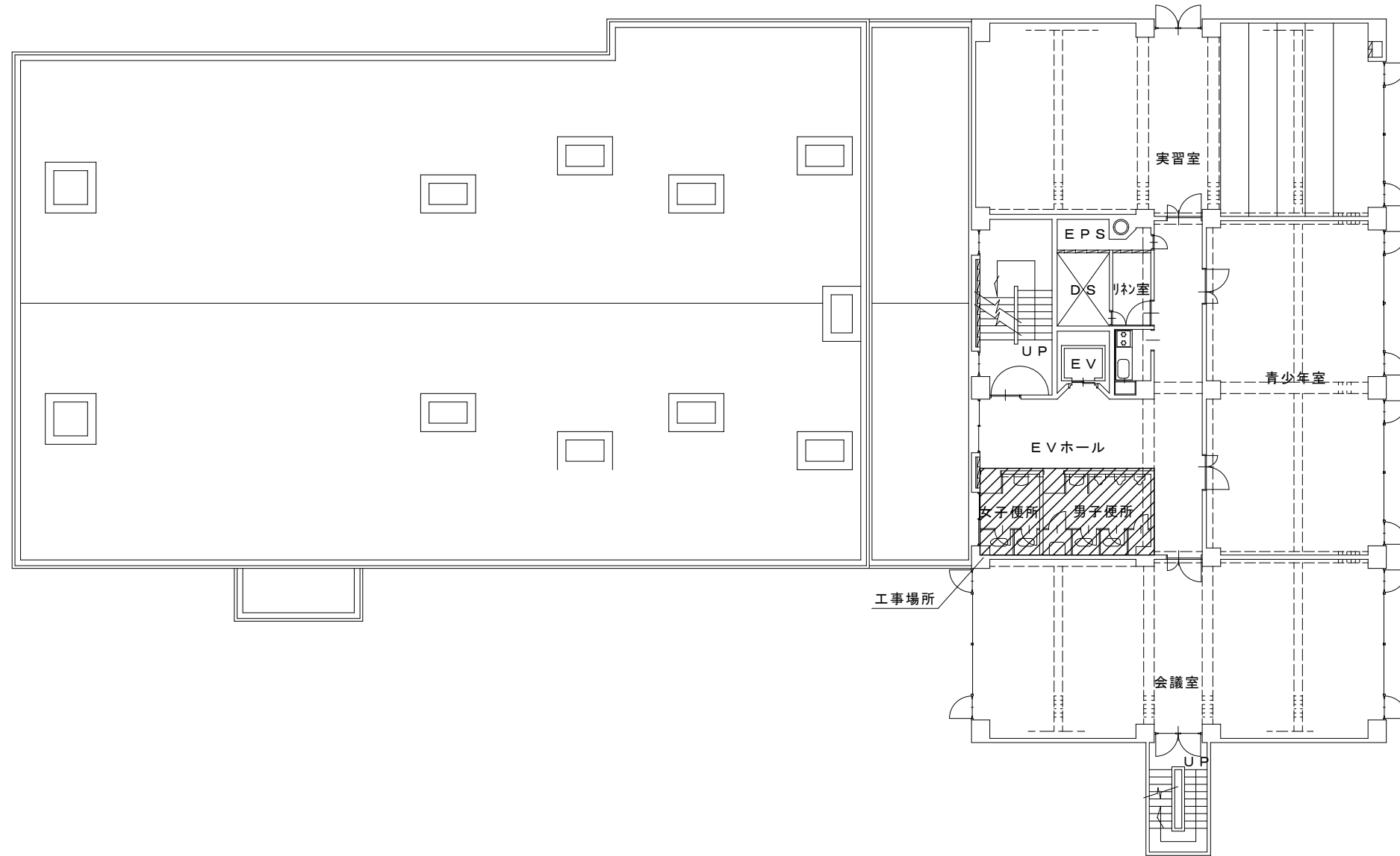
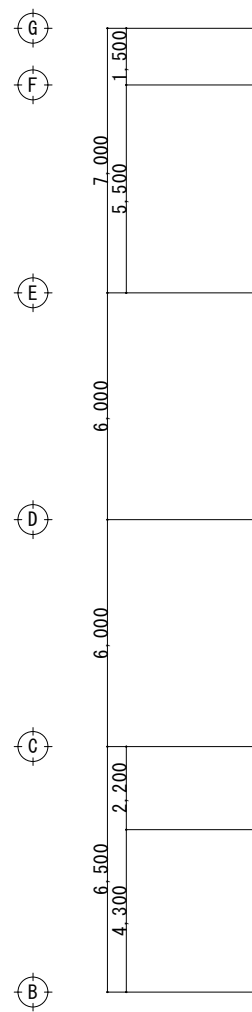
1階平面図 1:100

		工事名	福山市人権交流センター便所改修給排水衛生設備工事(その2)		福山市建設局建築部設備課				図面NO.			
		図面名称	1階平面図	1:100	2023年11月	主任	技士	第1担当次長	第2担当次長	設備課長	建築部長	3
											10	



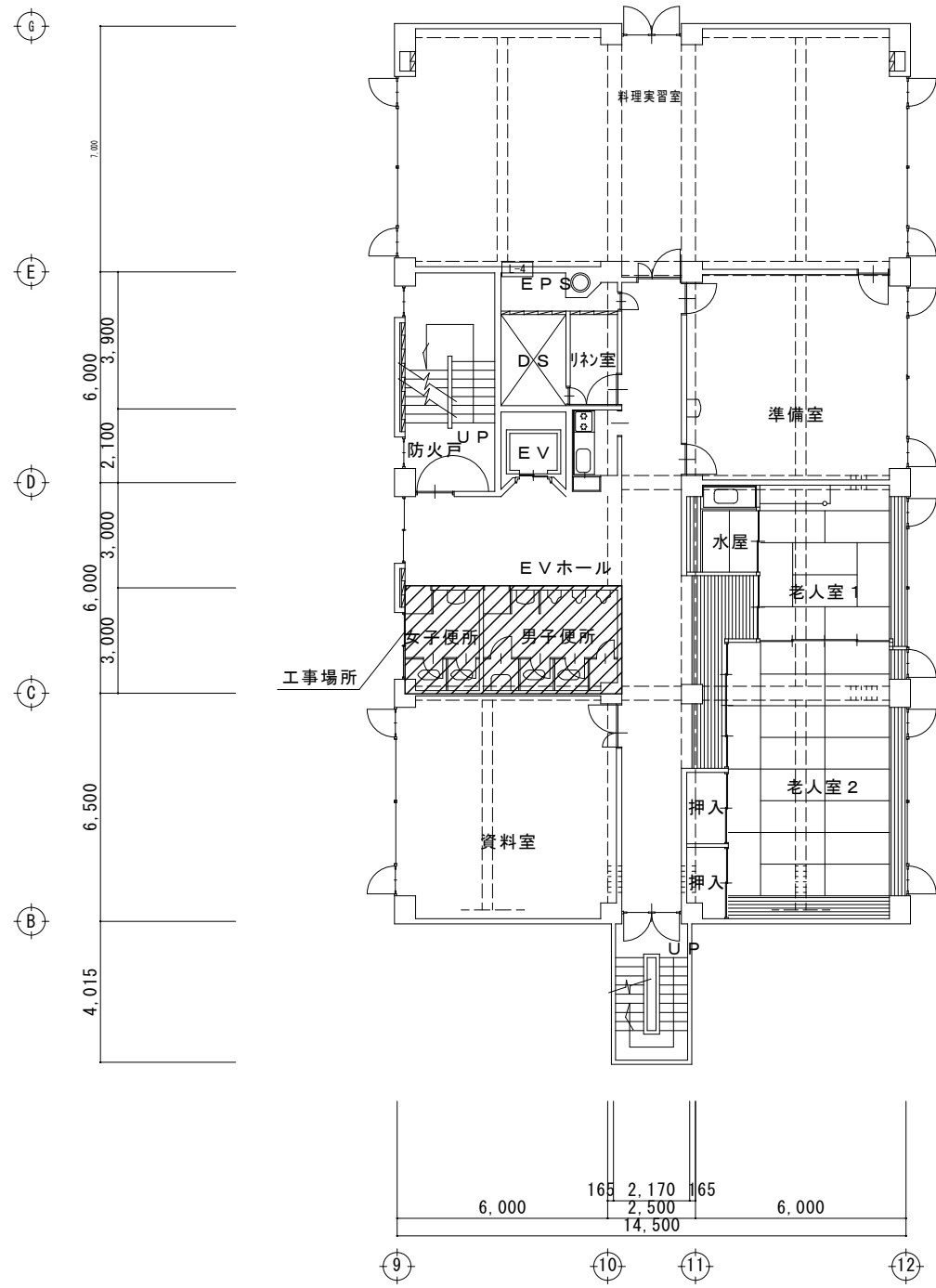
2階平面図 1:100

		工事名	福山市人権交流センター便所改修給排水衛生設備工事(その2)		福山市建設局建築部設備課				図面NO.			
		図面名称	2階平面図	1:100	2023年11月	主任	技士	第1担当技士	第2担当技士	設備課長	建築部長	4
											10	

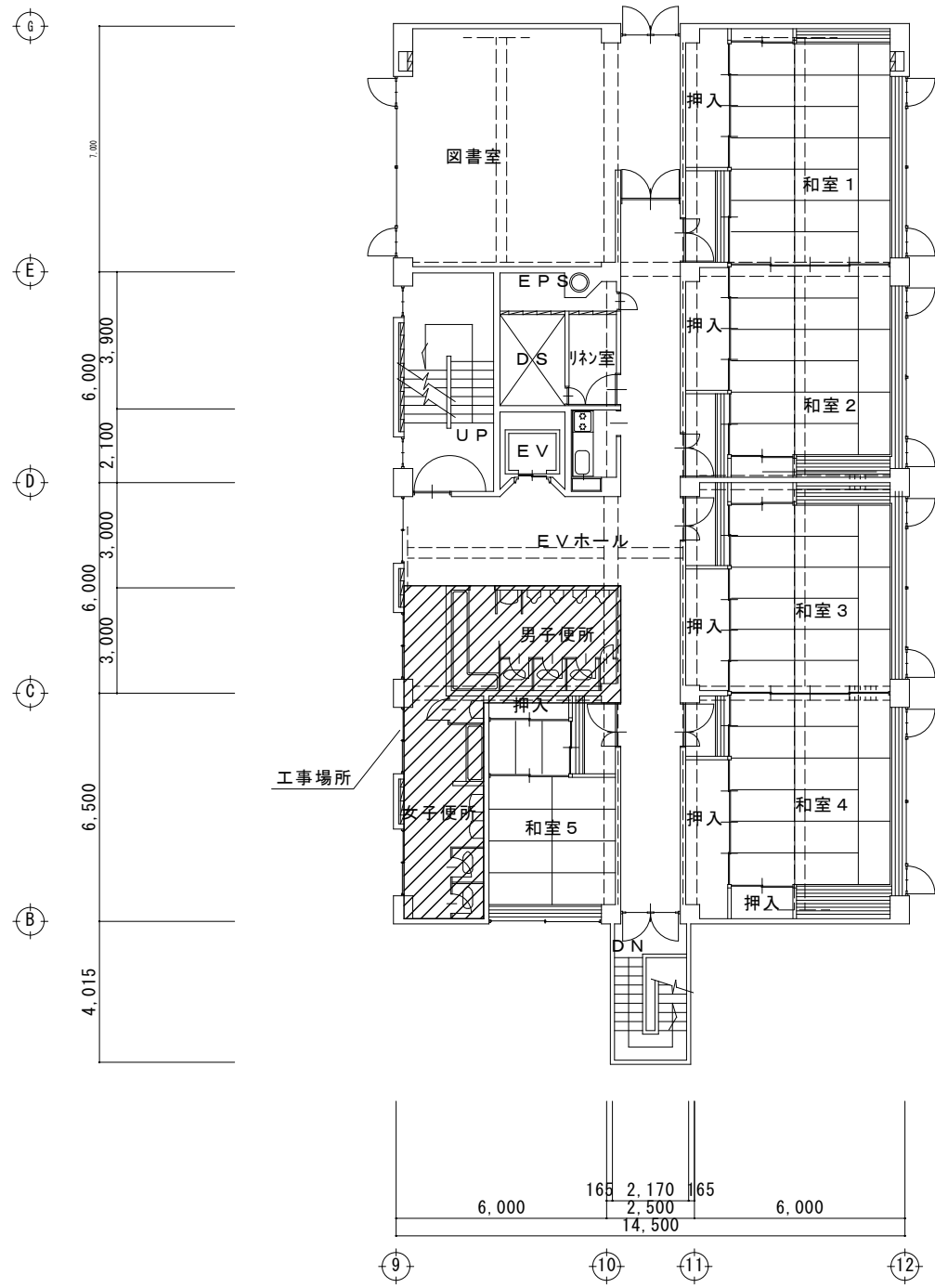


3階平面図 1:100

工事名		福山市人権交流センター便所改修給排水衛生設備工事(その2)		福山市建設局建築部設備課					図面NO.			
図面名称		3階平面図 1:100		2023年11月		主任	課長	第1担当次長	第2担当次長	設備課長	建築部長	5
											10	

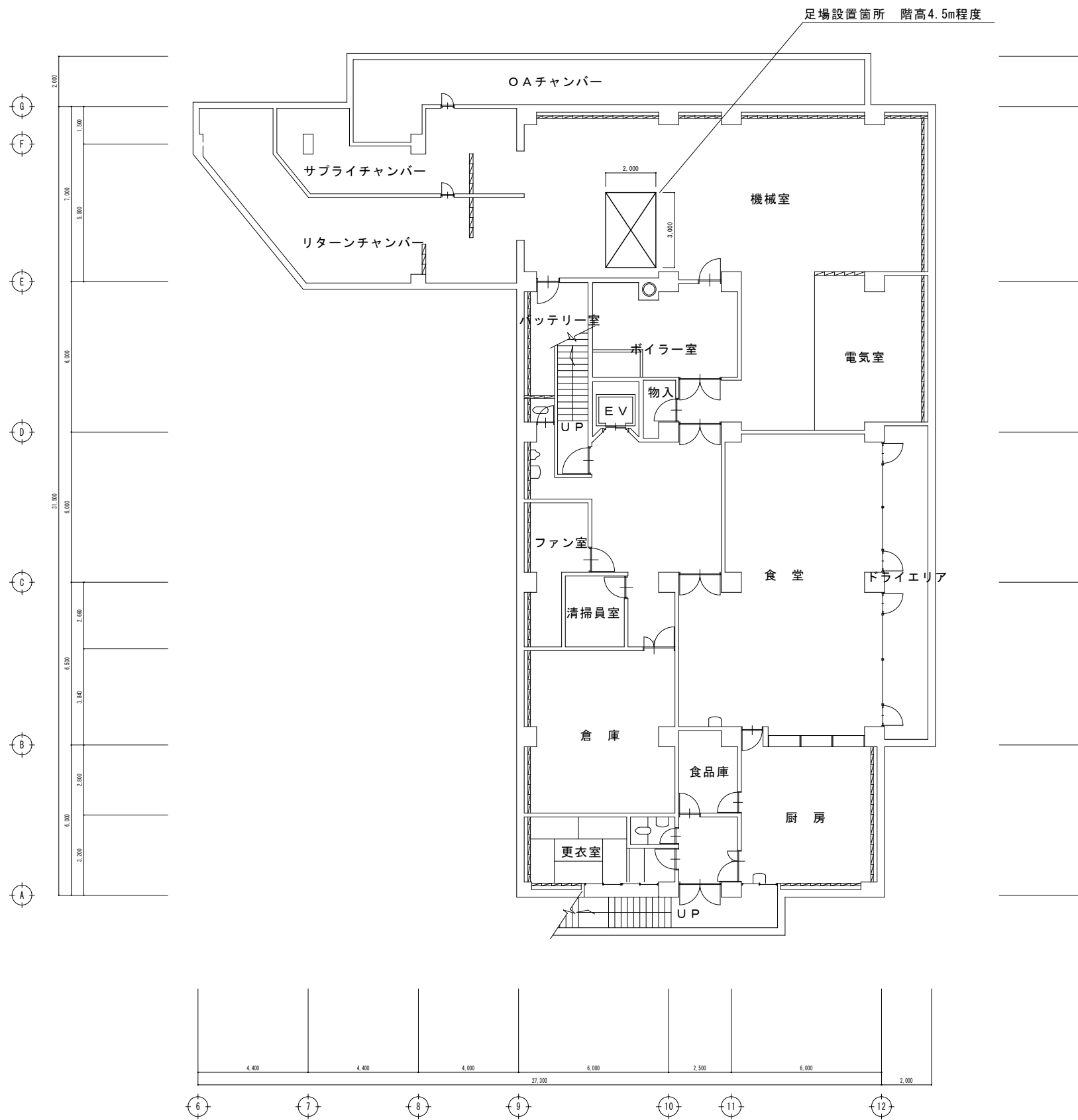


4階平面図 1:100



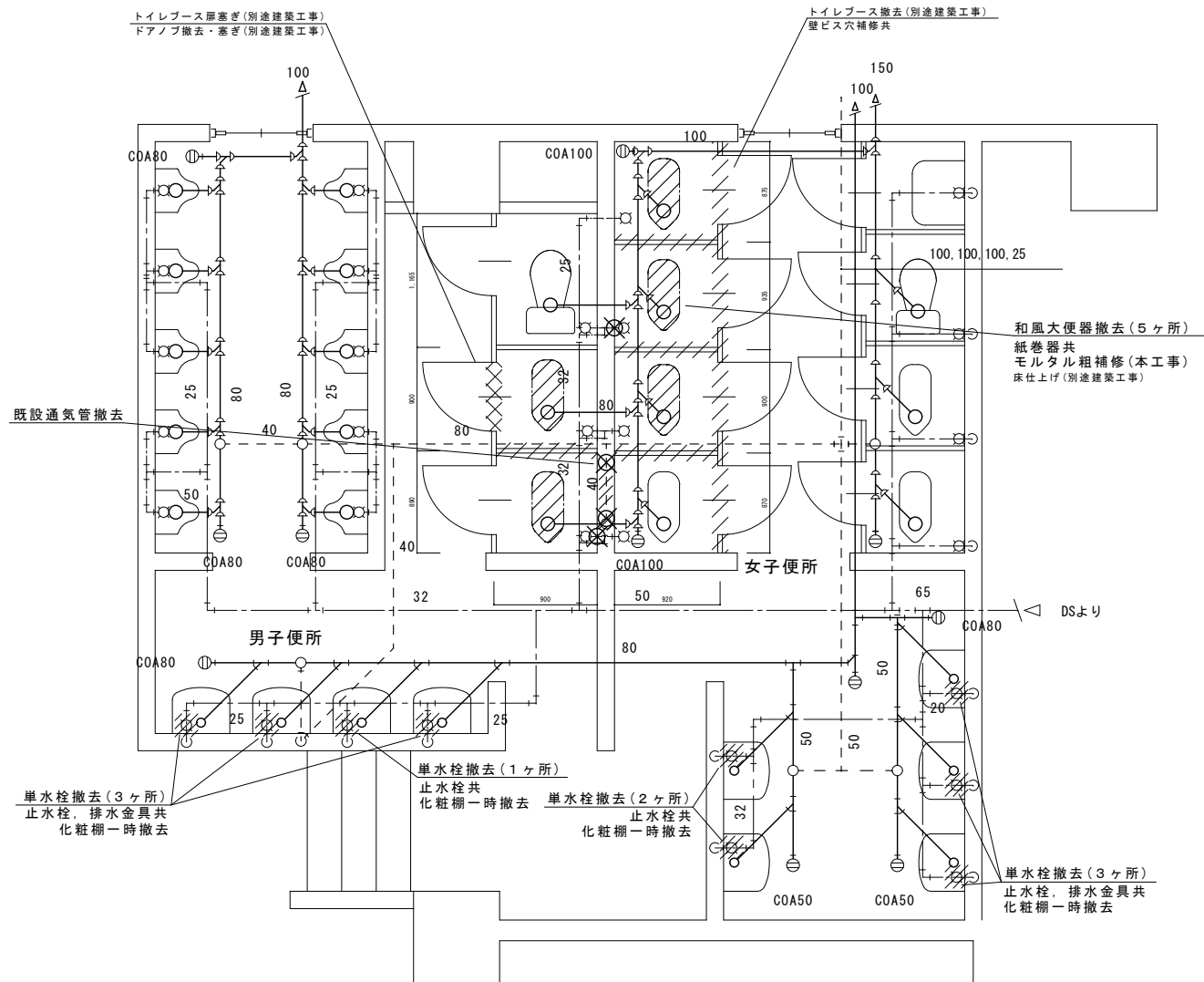
5階平面図 1:100

工事名		福山市人権交流センター便所改修給排水衛生設備工事(その2)		福山市建設局建築部設備課		図面NO.	
図面名称		4階平面図 5階平面図		1:100		6 10	
		2023年11月		主務 課員		第1担当次長 第2担当次長 設備課長 建築部長	



地下1階 平面図 1:100

		工事名	福山市人権交流センター便所改修給排水衛生設備工事(その2)		福山市建設局建築部設備課				図面NO.			
		図面名称	地下1階平面図	1:100	2023年11月	主任	課員	第1担当次長	第2担当次長	設備課長	建築部長	7
											10	



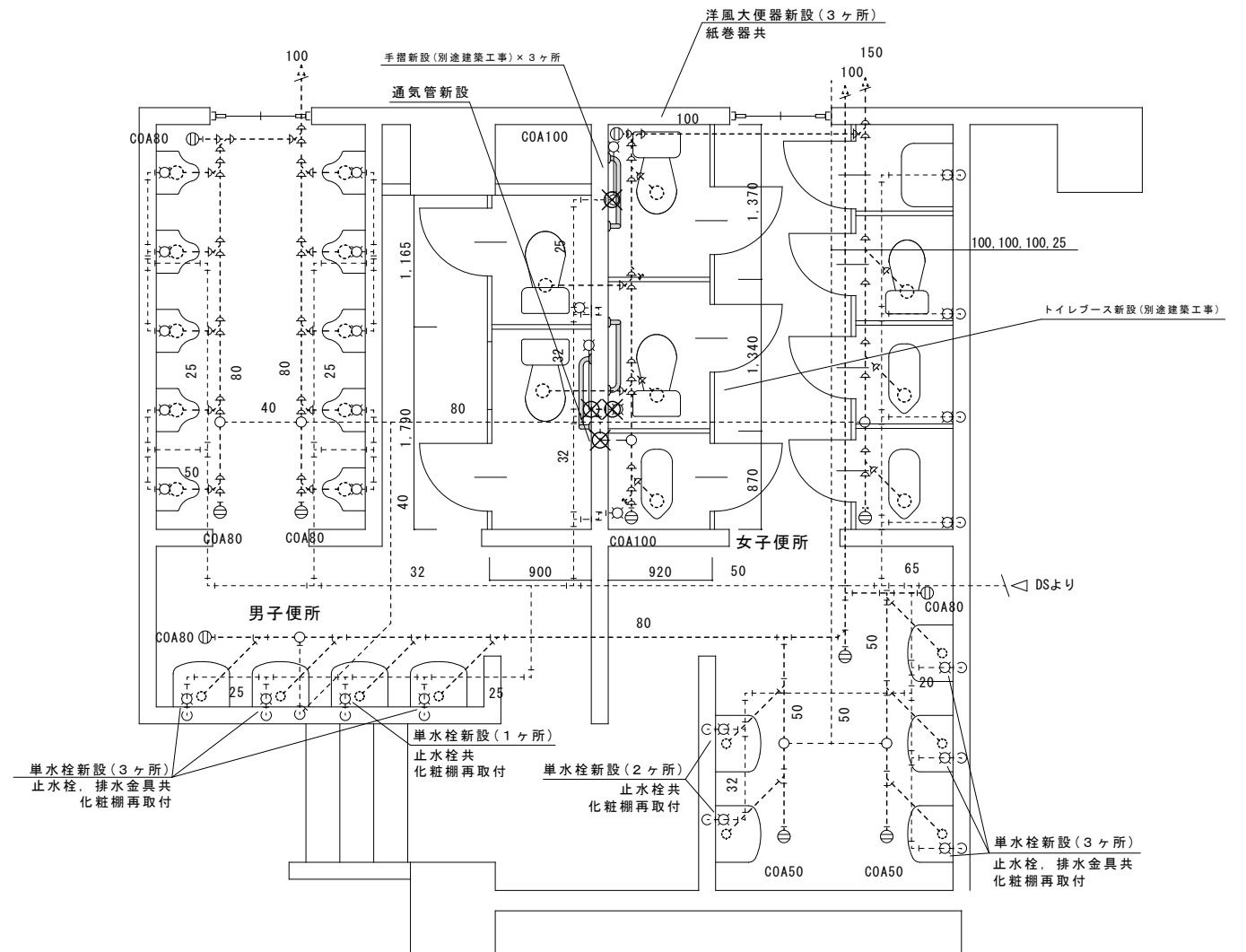
(改修前)

1階平面詳細図 1:50

撤去箇所を示す。

既設管切断箇所を示す。(4ヶ所)

※和風大便器⇒洋風便器の改修箇所は和洋リモデル工法(和洋改修工法)にて施工する。
 ※配管撤去部の端部はプラグ止め若しくはキャップ止めを施す。

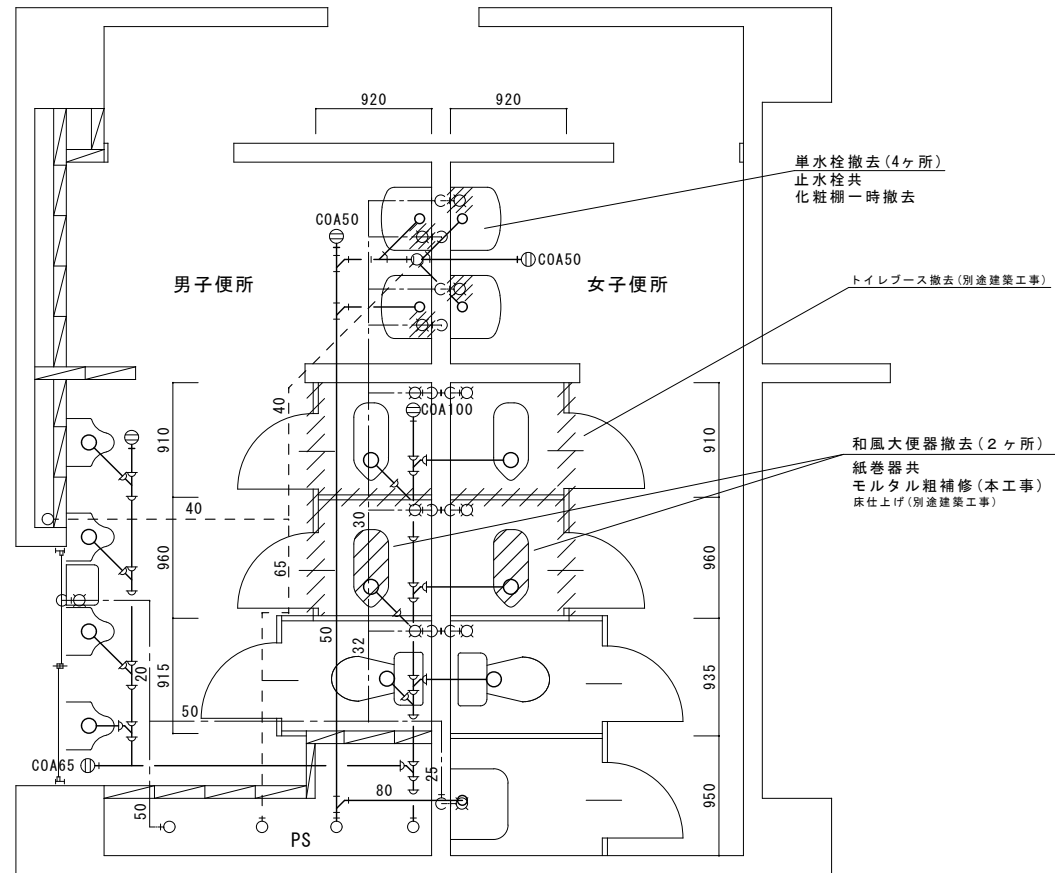


(改修後)

1階平面詳細図 1:50

既設管接続箇所を示す。(4ヶ所)

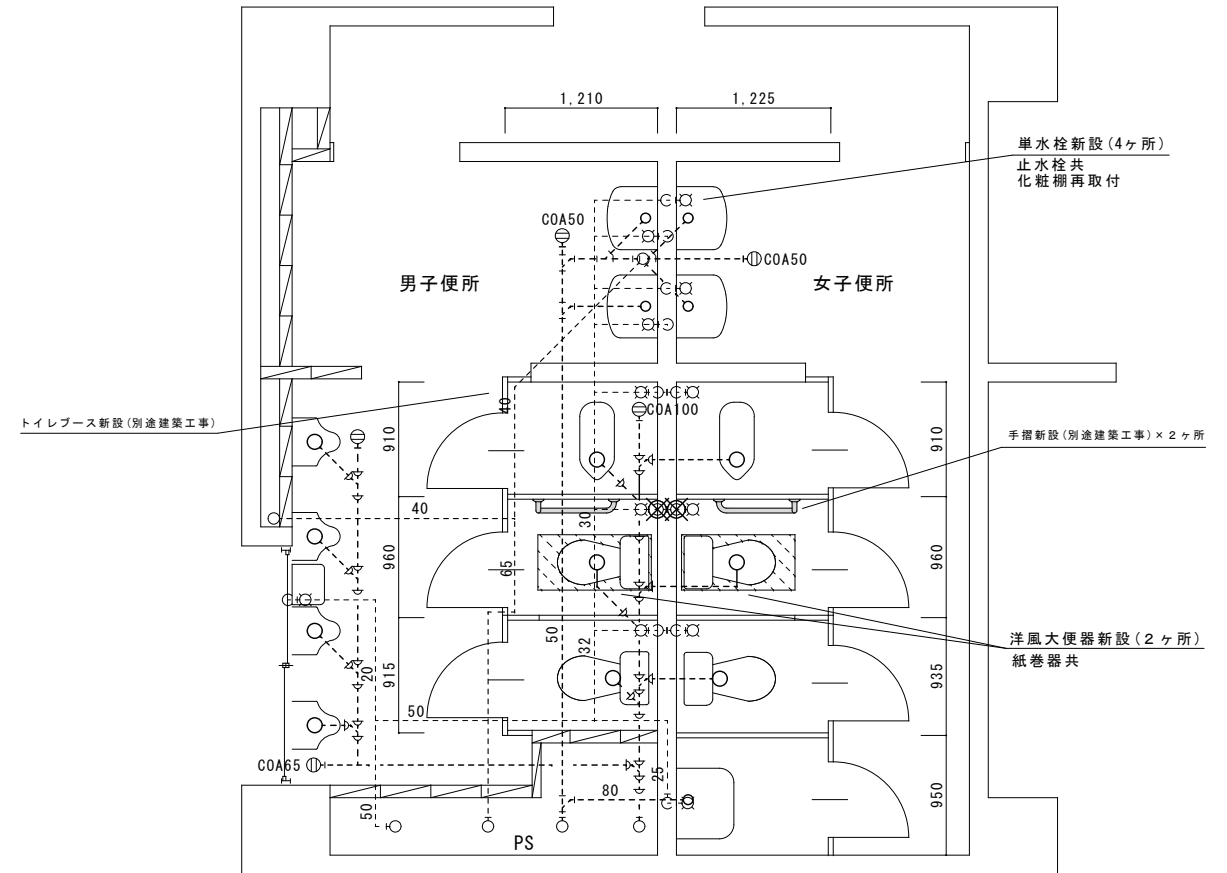
工事名		福山市人権交流センター便所改修給排水衛生設備工事(その2)		福山市建設局 建築部 設備課				図面NO.			
図面名称		1階平面詳細図 1:50		2023年11月	主任	課員	第1担当次長	第2担当次長	設備課長	建築部長	8
										10	



(改修前)
2階平面詳細図 1:50

撤去箇所を示す。

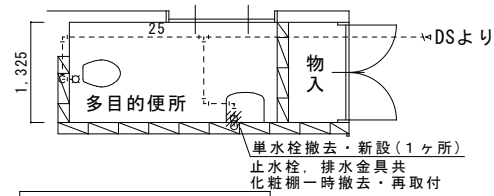
※和風大便器⇒洋風便器の改修箇所は和洋リモデル工法（和洋改修工法）にて施工する。
※配管撤去部の端部はプラグ止め若しくはキャップ止めを施す。



(改修後)
2階平面詳細図 1:50

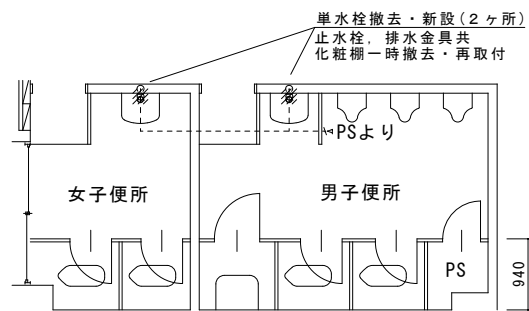
既設管接続箇所を示す。(2ヶ所)

工事名		福山市人権交流センター便所改修給排水衛生設備工事(その2)		福山市建設局建築部設備課		図面NO.	
図面名称		2階平面詳細図 1:50		2023年11月		9	
						10	



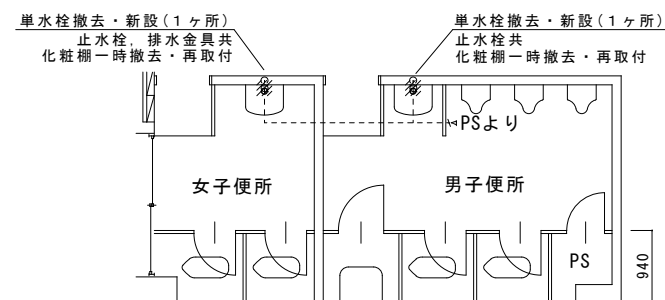
1階平面詳細図 1:50

撤去箇所を示す。



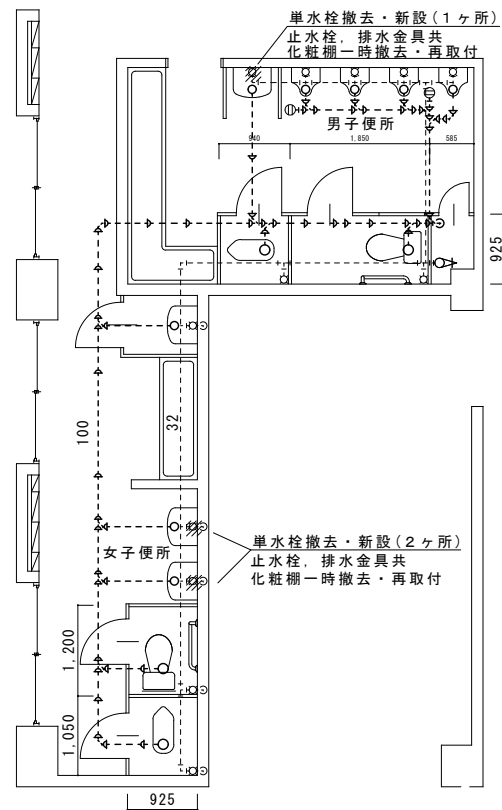
3階平面詳細図 1:50

撤去箇所を示す。



4階平面詳細図 1:50

撤去箇所を示す。



5階平面詳細図 1:50

撤去箇所を示す。

撤去器具表

器具名称	仕様 (既設器具型番)	1階			2階		3階		4階		5階		合計
		男子	女子	多目的	男子	女子	男子	女子	男子	女子	男子	女子	
和風大便器	C-75F	2	3		1	1							7
紙巻器	TS116R	2	3		1	1							7
単水栓 (止水栓共)	13-F1(国交省記号)	4	5	1	2	2	1	1	1	1	1	2	21
排水金具	Pトラップ	3	3	1			1	1		1	1	2	13

新設器具表

器具名称	仕様 (器具参考型番) (上段TOTO, 下段LIXIL)	1階			2階		3階		4階		5階		合計
		男子	女子	多目的	男子	女子	男子	女子	男子	女子	男子	女子	
洋風便器	CFS498BMC, TC290 BC-P110HM, CF-39AT	1	2		1	1							5
紙巻器	YH117 CF-32H	1	2		1	1							5
単水栓	TLE28SS1A(AC100Vタイプ) AM-300CV1(AC100Vタイプ)												
止水栓	TL4CU LF-3V55K												
フレキシブル管	TN65LX50 A-4386	4	5	1	2	2	1	1	1	1	1	2	21
水栓取付脚	TN154 A-4386												
排水金具	TLDP2105J LF-105PA	3	3	1			1	1		1	1	2	13

参考数量書

§ 工事名称 福山市人権交流センター便所改修給排水衛生設備工事（その2）

§ 工事場所 福山市佐波町262番地3

特記事項

- 1 この数量書は、福山市建設工事請負契約約款1条に定める「設計図書」ではなく参考数量です。従って、契約後の変更等を含意するものではありません。
- 2 数量の算出は次の基準によっています。

※ 「建築数量積算基準・同解説」 (建築工事建築数量積算研究会制定)

※ 「建築設備数量積算基準・同解説」 (国土交通省大臣官房官庁営繕部監修)

設 計 書

工事名称 福山市人権交流センター便所改修給排水衛生設備工事(その2)

工事場所 福山市佐波町262番地3

- 【工事概要】
・給排水衛生設備工事 ～ 一式
- 【別途工事】
・建築工事 ～ 一式
・電気設備工事 ～ 一式

名 称	数 量	単 位	金 額	備 考
直接工事費				
直 接 工 事 費	1	式		
計				
共通費				
共通仮設費	1	式		
現場管理費	1	式		
一般管理費等	1	式		
計				
工事価格	1	式		
消費税等相当額	1	式		消費税率 10 %
工事費	1	式		

名 称	数 量	単 位	金 額	備 考
直接工事費	1	式		
計				

名 称	数 量	単 位	金 額	備 考
機械設備工事	1	式		
計				

機械設備工事					
名 称	数 量	単 位	金 額	備 考	
衛生器具設備	1	式			
給水設備	1	式			
撤去工事	1	式			
発生材処理	1	式			
計					

機械設備工事					
科目名称	中科目名称	数量	単位	金額	備考
衛生器具設備		1	式		
計					
給水設備		1	式		
計					
撤去工事		1	式		
計					
発生材処理		1	式		
計					

機械設備工事		衛生器具設備				
名称	摘要	数量	単位	単価	金額	備考
洋風便器 (掃除口付リモデル対応便器)	ローク式 (普通便座・紙卷器含む) 材工共 附属品一式	5	組			
リモデル工法 施工費	材工共	5	か所			
自動水栓 (単水栓)	自動水栓 (AC100V) (止水栓, 水栓取付脚含)	21	組			
手洗器用排水金具	壁排水	13	組			
化粧棚一時撤去・ 再取付		21	か所			
計						

機械設備工事		給水設備				
名称	摘要	数量	単位	単価	金額	備考
給水・塩ビライニング鋼管 (SGP-VB)	ねじ接合 機械室・便所 20A	2	m			
給水管 保温	グラスウール 屋外露出, 浴室 ステンレス鋼板 20A	2	m			
配管切断接続 (鋼管類)	配管分岐又は配管合流 20A 保温無	5	か所			
通気・硬質ポリ塩化ビニル管 (VP)	機械室・便所 40A	1	m			
通気・硬質ポリ塩化ビニル管 (VP) 配管切断接続	配管分岐又は配管合流 40A 保温無	1	か所			
通気・硬質ポリ塩化ビニル管 (VP) 配管分岐	配管分岐又は配管合流 40A 保温無	1	か所			
配管切断プラグ止 (鋼管類)	屋内一般 20A 保温無	2	か所			
配管切断キャップ止 (樹脂管類)	屋内一般 40A 保温無	1	か所			
地下機械室 足場組		1	式			別紙 00-0001
計						

機械設備工事		撤去工事				
名称	摘要	数量	単位	単価	金額	備考
和風便器撤去	洗浄弁式 再使用しない 紙巻器共	2	組			
和風便器周り はつり補修	モルタル補修	2	か所			
単水栓 撤去	13A	21	か所			
止水栓 撤去	13A	21	か所			
紙巻器 撤去		5	か所			
手洗器用排水金具 撤去	壁排水	13	組			
発生材運搬費		0.2	t			
計						

機械設備工事		発生材処理				
名称	摘要	数量	単位	単価	金額	備考
発生材処理費		0.2	t			
計						

機械設備工事		給水設備				
名称	摘要	数量	単位	単価	金額	備考
地下機械室 足場組		1	式			別紙 00-0001
シャフト内足場		6	m ²			
仮設材運搬 (シャフト内足場)		6	m ²			
計						