

現場説明書（技術的事項）

工事名 元鞆平保育所屋根他改修工事

1 現場の状況

- (1) 工事場所は、元鞆平保育所敷地内です。
- (2) 施設を貸出し使用中の工事になります。

2 留意事項

- (1) 本工事の受注者は、地元企業・地場製品の活用に努めてください。
- (2) 工事期間中は安全に細心の対策を講じてください。
構内管理については、監督員との協議、調整を十分に行ってください。
特に搬入出時の車両の通行には、細心の注意を払ってください。
- (3) 重機や工事車両出入時は、徐行運転及び一旦停止を行ってください。
- (4) 工事で既存工作物等に損傷を与えないように対策を講じてください。なお損傷を与えた場合には、監督員と協議のうえ、速やかに復旧してください。
- (5) 工事施工前には、事前に既存の施設状況を確認し、監督者と協議を行ってください。また、施設を運用しながらの施工となるため、施設管理者と協議し、工程管理を十分検討し、承諾を得て施工してください。
- (6) 工事施工上必要となる官公署への手続きは、受注者により速やかに行ってください。
- (7) 実施工程表を、契約後 14 日以内に提出するとともに、速やかに承認図、施工計画書等の承諾を受けてください。
- (8) 本工事は、建設リサイクル法の対象工事には該当しませんが、特定建設資材の再資源化に努めるとともに、産業廃棄物は適切に処理してください。また、建設副産物入力システム（COBRIS）の計画・実施報告書を提出してください。
- (9) 工事中は、防塵・防音等に努め、必要な養生措置を講じてください。
- (10) 2023 年 12 月 23 日から 2024 年 1 月 8 日は施設利用者が多く見込まれるため、工事の施工を行わないようにしてください。
- (11) 工事車両の通行については、施設管理者と協議の上行ってください。
- (12) 別途工事業者との調整を行い、円滑な工事の遂行に努めてください。

3 別途工事

なし

4 工事における「第 20 回世界バラ会議福山大会 2025」ロゴの標示について

「第 20 回世界バラ会議福山大会 2025」が 2025 年 5 月 18 日から 24 日にかけて開催されま

す。ついては、周知と機運醸成を図るため、工事現場に掲げる標識として、大会ロゴの標示のご協力をお願いします。


- (1) 使用するロゴは「第 20 回世界バラ会議福山大会 2025 ロゴ利用規程」に沿った指定のデザインとしてください。
- (2) 「第 20 回世界バラ会議福山大会 2025 ロゴ利用規程」に定められた「大会ロゴ利用許諾申請書」の提出は不要です。
- (3) 使用する大会ロゴは「大会ロゴデザインガイド」にて配色等が定められているので留意してください。
- (4) 大会ロゴの標示は任意事項とし、標示する際は、発注課へ連絡してください。
- (5) ロゴ標示期限は 2026 年（令和 8 年）3 月 31 日です。
- (6) デザインデータについては福山市建設管理部技術検査課へ問合せてください。

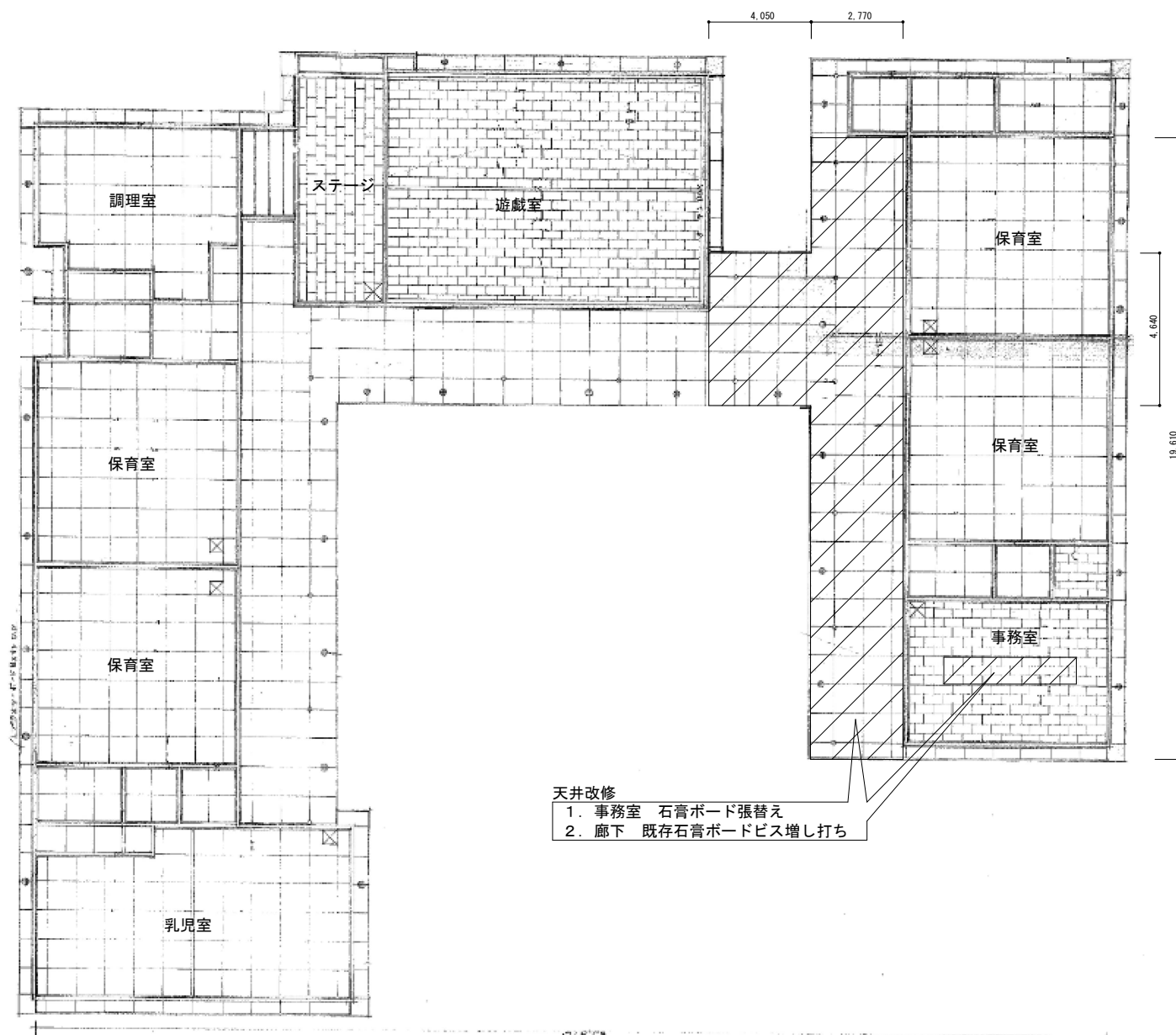
5 墜落制止用器具の着用について

労働安全衛生法施行令第 13 条第 3 項第 28 号における墜落制止用器具の着用は、「墜落制止用器具の規格」（平成 31 年 1 月 25 日厚生労働省告示第 11 号）による墜落制止用器具（フルハーネス型墜落制止用器具、胴ベルト型墜落制止用器具及びランヤード等）としてください。

元鞆平保育所屋根他改修工事

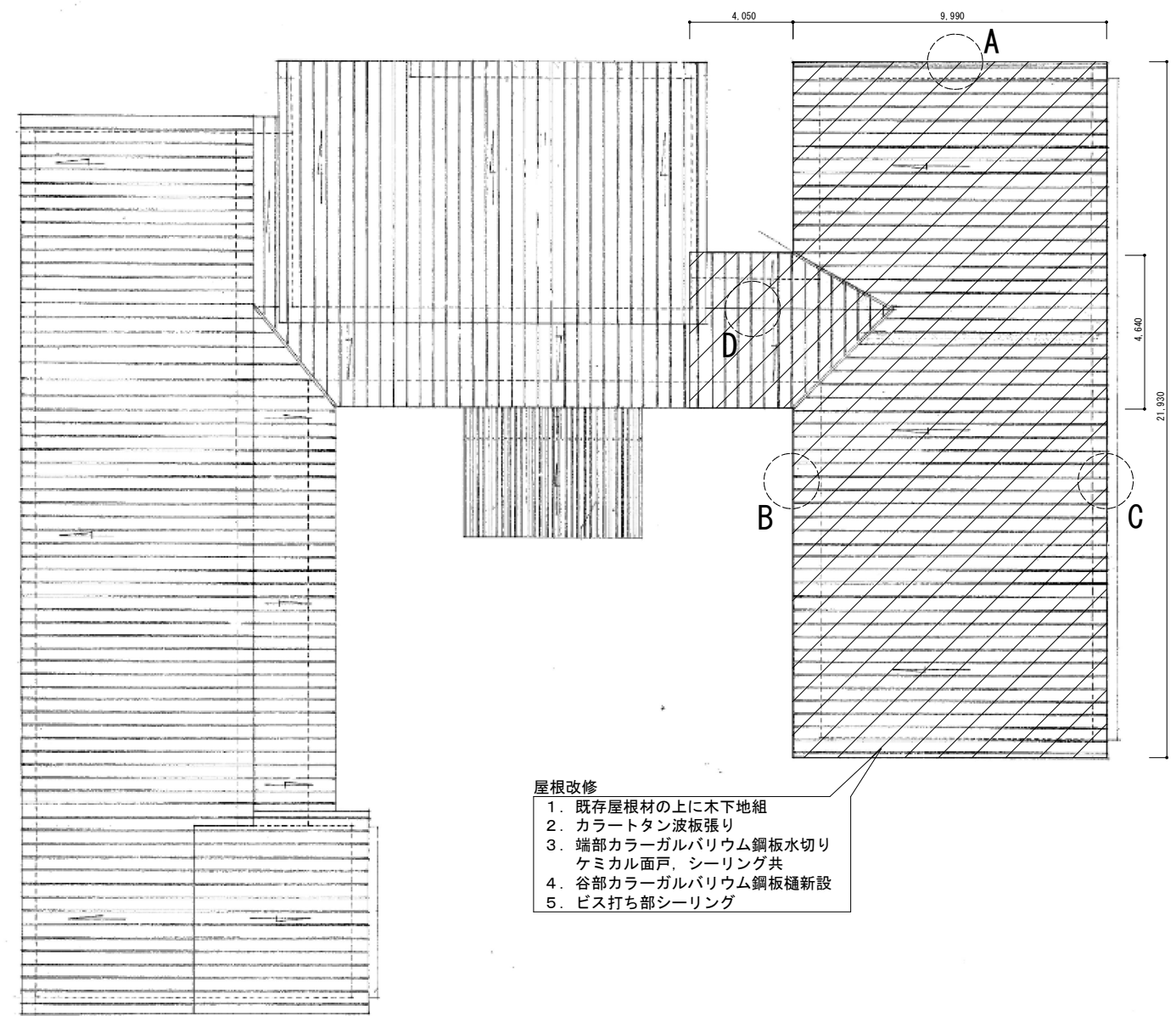
図面番号	図面名称
A-1	表紙・図面リスト
A-2	建築工事 特記仕様書 No. 1
A-3	建築工事 特記仕様書 No. 2
A-4	付近見取図 配置図
A-5	天井伏図 屋根伏図 詳細図

	工事名	元鞆平保育所屋根他改修工事				 福山市保健福祉局ネウボラ推進部保育施設課						図面No.
	図面名称	表紙・図面リスト	縮尺	2023年11月	主務	課員	次長	担当課長	課長	部長	A-1	



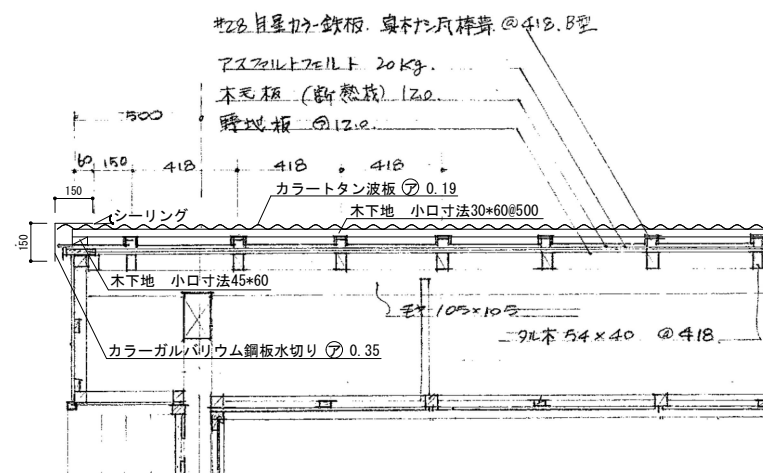
- 天井改修
1. 事務室 石膏ボード張替え
 2. 廊下 既存石膏ボードビス増し打ち

天井伏図 1:100

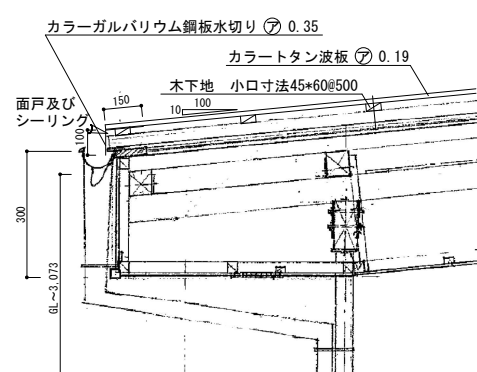


- 屋根改修
1. 既存屋根材の上に木下地組
 2. カラータン波板張り
 3. 端部カラーガルバリウム鋼板水切りケミカル面戸、シーリング共
 4. 谷部カラーガルバリウム鋼板樋新設
 5. ビス打ち部シーリング

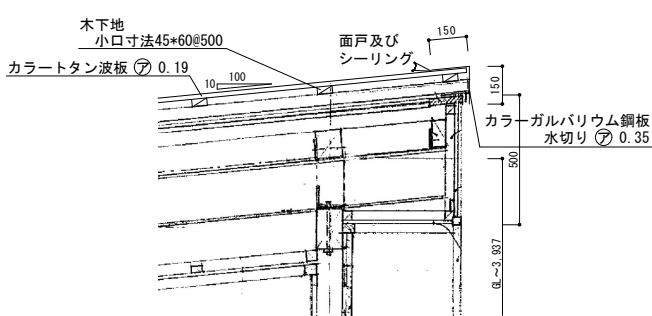
屋根伏図 1:100



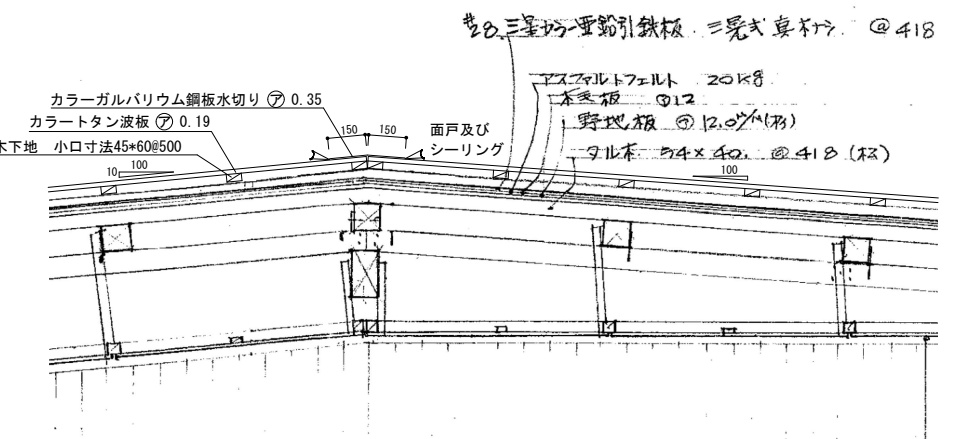
A詳細図 1:15



B詳細図 1:15



C詳細図 1:15



D詳細図 1:15

工事名	元駒平保育所屋根他改修工事			 福山市保健福祉局ネウボラ推進部保育施設課					図面No.		
図面名称	天井伏図、屋根伏図 詳細図	縮尺	1:100 1:15	2023年11月	主務	課長	次長	担当課長	課長	部長	A-5

参考数量書

§ 工事名称 元鞆平保育所屋根他改修工事

§ 工事場所 福山市鞆町後地1576番地1

特記事項

- 1 この数量書は、福山市建設工事請負契約約款1条に定める「設計図書」ではなく参考数量です。従って、契約後の変更等を含意するものではありません。
- 2 数量の算出は次の基準によっています。

※ 「建築数量積算基準・同解説」 (建築工事建築数量積算研究会制定)

設 計 書

工事名称 元鞆平保育所屋根他改修工事

工事場所 福山市鞆町後地1576番地1

【工事概要】
建築工事一式
木造平家建て
延べ面積 572.80㎡

名 称	数 量	単 位	金 額	備 考
直接工事費				
建築工事	1	式		
計				
共通費				
共通仮設費	1	式		
現場管理費	1	式		
一般管理費等	1	式		
計				
工事価格	1	式		
消費税等相当額	1	式		消費税率 10 %
工事費	1	式		

名 称	数 量	単 位	金 額	備 考
園舎	1	式		
計				

名 称	数 量	単 位	金 額	備 考
屋根他	1	式		
計				

屋根他									
名	称	数	量	単	位	金	額	備	考
仮設		1		式					
屋根改修		1		式					
天井改修		1		式					
廃棄物運搬処分		1		式					
	計								

屋根他					
科目名称	中科目名称	数量	単位	金額	備考
仮設	直接仮設	1	式		
計					
屋根改修		1	式		
計					
天井改修		1	式		
計					
廃棄物運搬処分	廃棄物運搬処分	1	式		
計					

屋根他		仮設		直接仮設		
名 称	摘 要	数 量	単 位	単 価	金 額	備 考
整理清掃後片付け		240	m ²			
墨出し		240	m ²			
枠組本足場 (手すり先行方式)	建枠 600×1700 布枠500×1枚 掛払い手間 12m未満 - -	110	m ²			
枠組本足場 (手すり先行方式)	建枠 600×1700 布枠500×1枚 供用1日賃料 修理費含む 12m未満 - -	110	m ²			
枠組本足場 (手すり先行方式)	建枠 600×1700 布枠500×1枚 基本料 修理費含む 12m未満 - -	110	m ²			
仮設材運搬 (枠組本足場) (手すり先行方式)	建枠幅600	110	m ²			
養生シート張り	防災I類 掛払い手間 - -	110	m ²			
養生シート張り	防災I類 供用1日賃料 修理費含む - -	110	m ²			
養生シート張り	防災I類 基本料 修理費含む - -	110	m ²			
仮設材運搬 (シート・ネット類)		110	m ²			
親綱設置		1	セット			
落下制止用器具	フルハーネス型	3	月			
計						

屋根他		屋根改修				
名 称	摘 要	数 量	単 位	単 価	金 額	備 考
木下地組	米松 小口45*60	240	m ²			
カテナン波板葺き	厚0.19 シーリング共	240	m ²			
水切り	水上側 カラーガルバリウム鋼板 厚0.35 糸幅300 面戸, シーリング共	21.9	m			
水切り	水下側 カラーガルバリウム鋼板 厚0.35 糸幅250 面戸, シーリング共	25.4	m			
水切り	短辺側 カラーガルバリウム鋼板 厚0.35 糸幅300 シーリング共	20	m			
谷部樋	カラーガルバリウム鋼板 厚0.4 幅300	7.6	m			
棟包み	カラーガルバリウム鋼板 厚0.35 糸幅300 面戸, シーリング共	7.5	m			
計						

屋根他		天井改修				
名 称	摘 要	数 量	単位	単 価	金 額	備 考
天井合板・ボード 撤去	一重張り 石綿含有 集積共	10	m ²			
天井 せっこうボード 張り (GB-R)	厚 9.5 準不燃 突付け	10	m ²			
天井 せっこうボードビス 増し打ち		74.11	m ²			
計						

屋根他		廃棄物運搬処分		廃棄物運搬処分		
名称	摘要	数量	単位	単価	金額	備考
建設廃材運搬費	廃せっこうボード	0.1	t			
建設廃材処理費	廃せっこうボード	0.1	t			
計						