

現場説明書（技術的事項）

工事名 福山市引野町桃山住宅1号棟屋上防水改修工事

1. 現場の状況

- ・市営住宅の入居者が、日常の生活をしています。

2. 別途工事

- ・空室改修工事

3. 留意事項

- ① 本工事受注者は、地元企業・地場製品の活用に努めてください。
- ② 工事施工上必要な官公署への手続きは、受注者の責任において速やかに行ってください。
- ③ 実施工程表は契約後14日以内に提出してください。その際、作業工程については監督員・住宅管理人と十分協議調整の上、作成してください。また、施工計画書等の承諾は速やかに受けてください。
- ④ 駐車場は全て有料駐車場として使用していますので、工事車両等の駐車は監督員・住宅管理人と協議してください。路上駐車等は絶対にしないでください。
- ⑤ 施工前に工事の内容、工事期間、受注者等を明示したものを各階段室の掲示板に表示し、各入居者等への周知を図ってください。また、毎週末に翌週工程表を掲示してください。騒音・振動・埃・臭気が出る作業は特に十分な周知が必要となります。変更があった場合も同様に周知してください。
- ⑥ 工事期間中は住宅管理人への連絡は十分に行うとともに、入居者・第三者等の安全確保に細心の注意を払い、必要な対策を講じてください。
- ⑦ 工事に伴う敷地使用は最小限にとどめてください。また工事で既存物等に損傷を与えないように必要な対策を講じてください。なお損傷を与えた場合は受注者負担により速やかに復旧してください。
- ⑧ 大型車両の乗入れ及び重機作業を行う時は、事前に監督員・住宅管理人と十分協議調整の上、十分に安全を確保し行ってください。
- ⑨ 外部からの侵入防止対策として、仮設足場の一層部分(H=1800)を全て金網パネルとしてください。

4. 工事における「第 20 回世界バラ会議福山大会 2025」ロゴの標示について

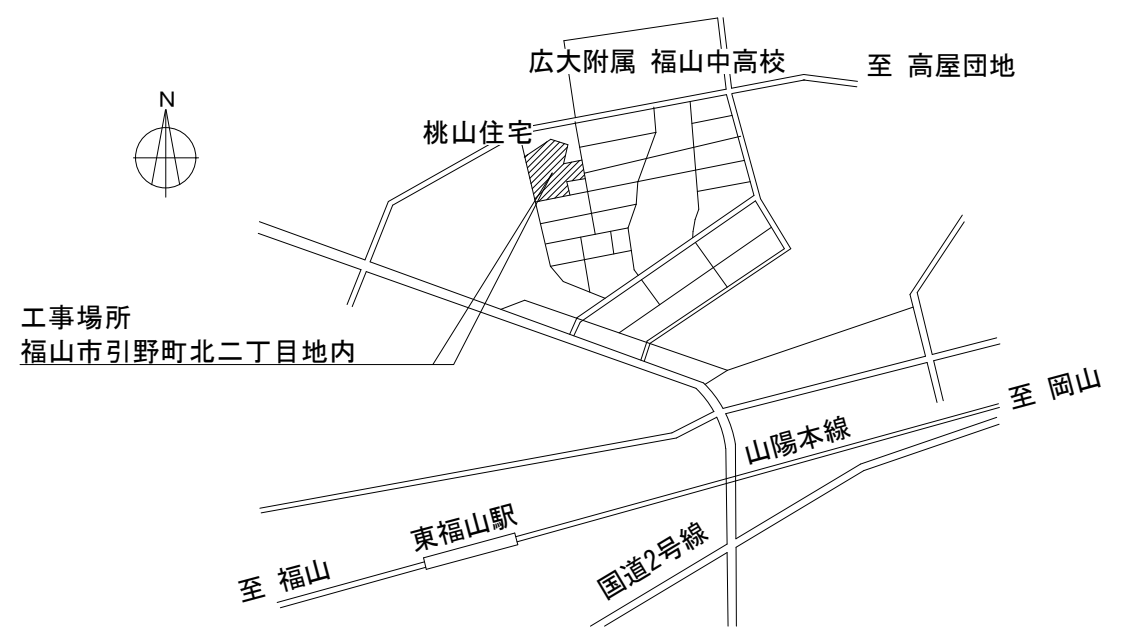
「第 20 回世界バラ会議福山大会 2025」が 2025 年 5 月 18 日から 24 日にかけて開催されます。ついては、周知と機運醸成を図るため、工事現場に掲げる標識として、大会ロゴの標示のご協力をお願いします。

- (1) 使用するロゴは「第 20 回世界バラ会議福山大会 2025 ロゴ利用規程」に沿った指定のデザインとしてください。
- (2) 「第 20 回世界バラ会議福山大会 2025 ロゴ利用規程」に定められた「大会ロゴ利用許諾申請書」の提出は不要です。
- (3) 使用する大会ロゴは「大会ロゴデザインガイド」にて配色等が定められているので留意してください。
- (4) 大会ロゴの標示は任意事項とし、標示する際は、発注課へ連絡してください。
- (5) ロゴ標示期限は 2026 年（令和 8 年）3 月 31 日です。
- (6) デザインデータについては福山市建設管理部技術検査課へ問合せてください。

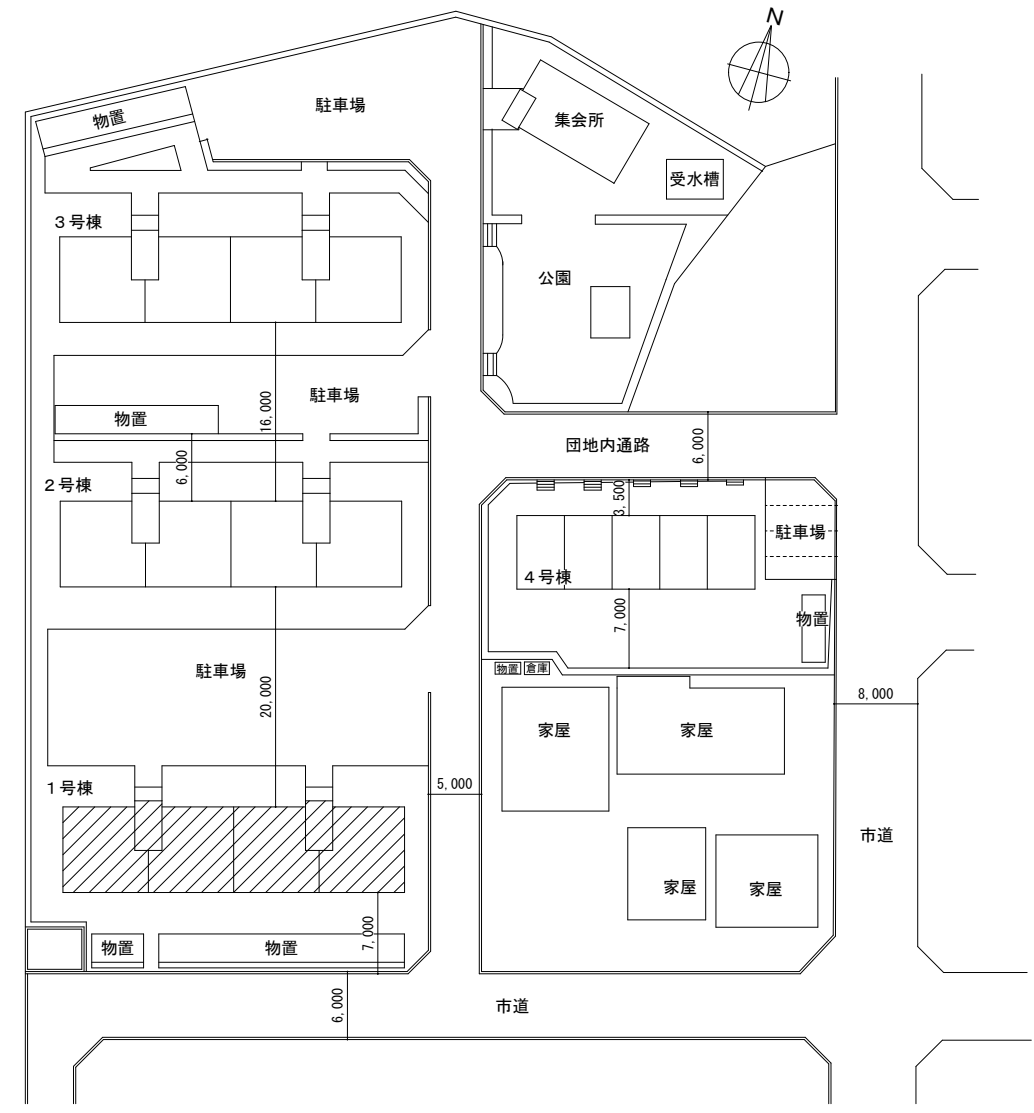
福山市引野町桃山住宅 1号棟屋上防水改修工事

図 面 リ ス ト	
図面番号	図 名
A-00	図面リスト
A-01	防水改修工事特記仕様書
A-02	附近見取り図・配置図・R階平面図・立面図
A-03	各部詳細図

福山市建設局建築部営繕課					発注 2023年 11月
主務	課員	次長	課長補佐	営繕課長	建築部長
			/		/



附近見取図 NonScale



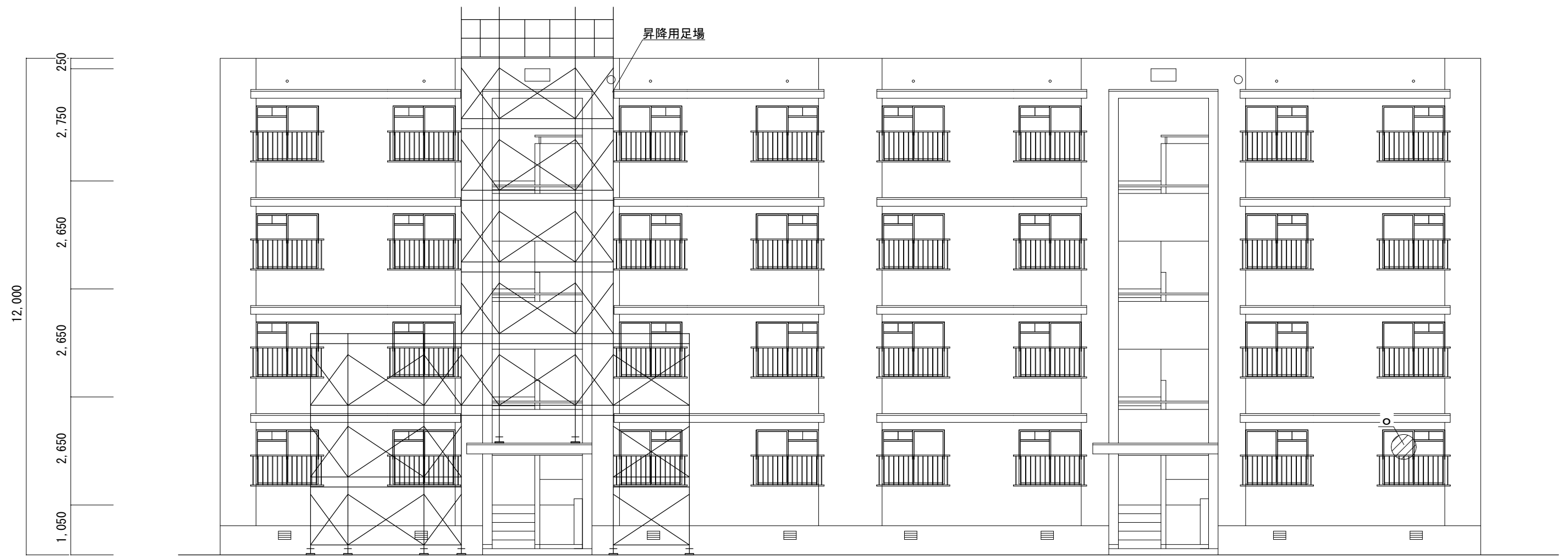
：工事対象建物 (1号棟)

配置図 NonScale

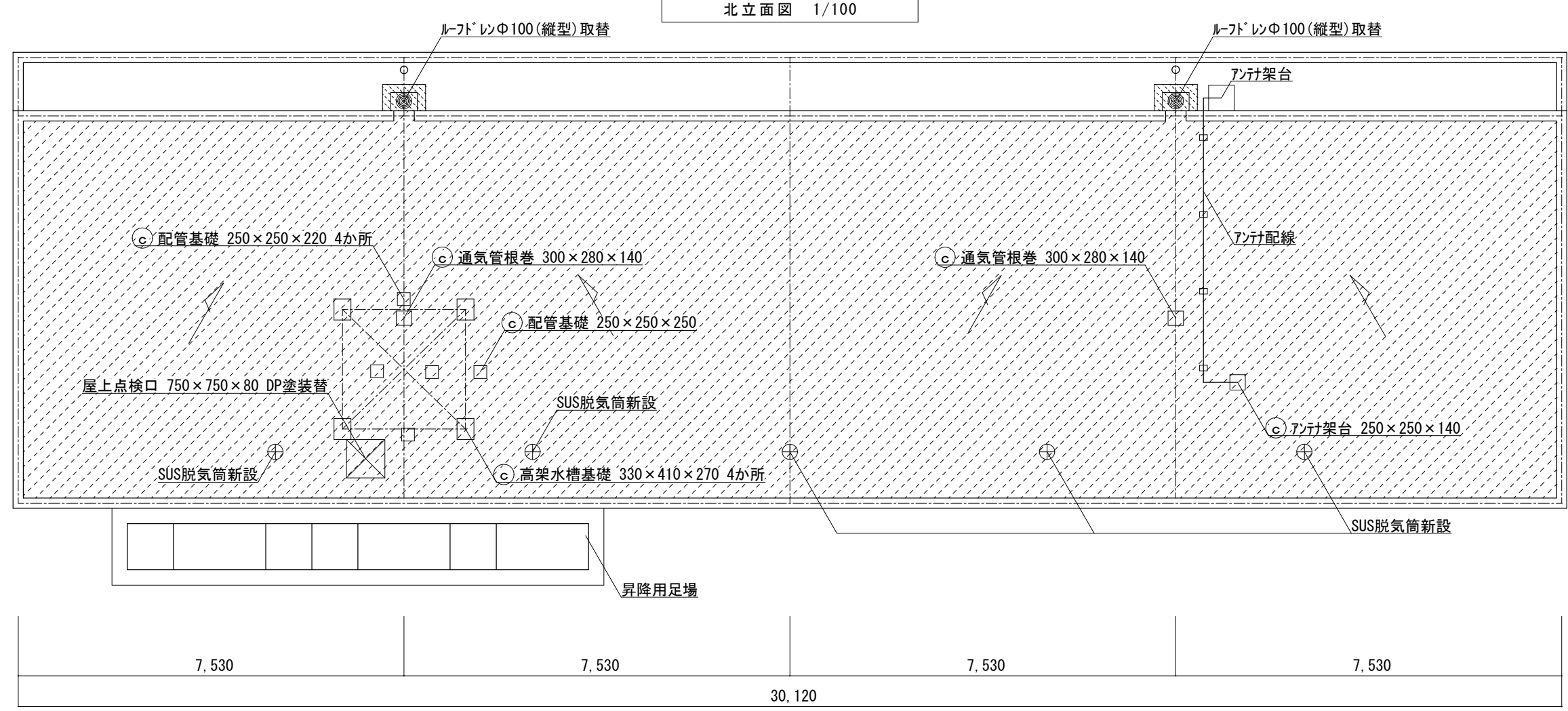
建築物の概要

名称	福山市引野町桃山住宅1号棟	
新築工事の着工日	1975年4月1日	
住所	福山市引野町北二丁目8番	
耐火種別	○耐火 ・準耐火 ・その他	
構造	・木造 ○RC造 ・S造 ・その他	
延べ面積	922㎡ (整数部分のみ)	
階数	地上 4階	地下 階
解体の作業の対象となる床面積の合計	㎡	

施工範囲	記号	改修内容	施工範囲	記号	改修内容
	Ⓐ 平場部	既存：合成高分子ルーフingシート張り (塩化ビニル樹脂系t=1.5 S-M2機械的固定工法) 改修内容：清掃、下地処理の上、断熱材敷設 (硬質ウレタンフォーム断熱材)、合成高分子ルーフingシート張り (塩化ビニル樹脂系t=1.5 S1-M2機械的固定断熱工法) ※下地処理…浮き部等の処理		Ⓒ 屋上点検口 ドレン立上り 各種設備基礎 ハッチ立上り (南側外壁面)	既存：防水モルタル現し 改修内容：ケレン・清掃 (ハッチ立上り除く)、高圧水洗浄、クラック処理、 下地処理の上、ウレタン系塗膜防水 (X-2工法) 端部防水押え：塔屋部 7mm厚 M45×65t×1.5取付 シーリング 打共 ※下地処理…ホリマセメントペーストにて下地補修
	Ⓑ 立上り部 平場端部	既存：合成高分子ルーフingシート張り (塩化ビニル樹脂系t=2.0 S-F2接着工法) 改修内容：既存防水層全撤去、清掃、下地処理の上、合成高分子ルーフingシート張り (塩化ビニル樹脂系t=2.0 S-F2接着工法) 端部防水押え：笠木部 7mm厚 M45×65×1.5取付 シーリング 打共 ※下地処理…ホリマセメントペーストにて劣化部分の下地補修 (シーリング含む) ※1) 工事期間中は建物内に漏水が無いよう注意を払うこととする。 特に既存シート防水層撤去後は下地状態を確認しクラックや金具穴の処理を行うものとする。 ※2) 親網を設置し安全を確保したうえで作業を行うこと。		⊕ 脱気筒 ● ルーフドレン □ 屋上点検口	SUS脱気筒新設 5か所 (撤去3か所) ルーフドレン改修φ100 (縦型) 2か所 屋上点検口DP塗装替 (両面) 1か所

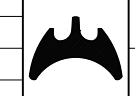


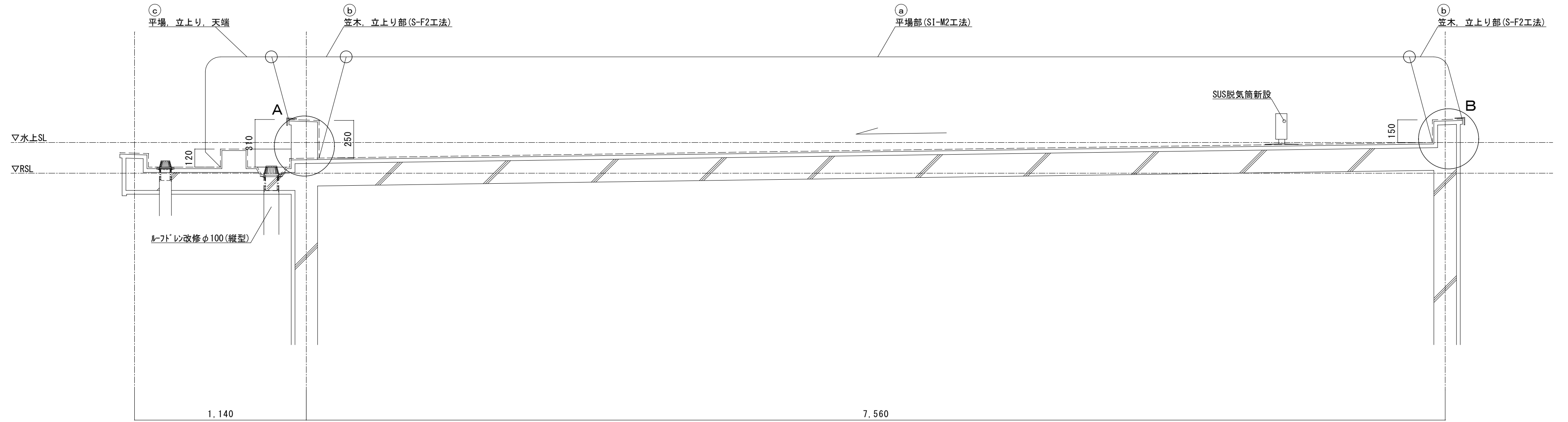
北立面図 1/100



R階平面図 1/100

A2: 100%
A3: 71%





屋上点検口詳細図

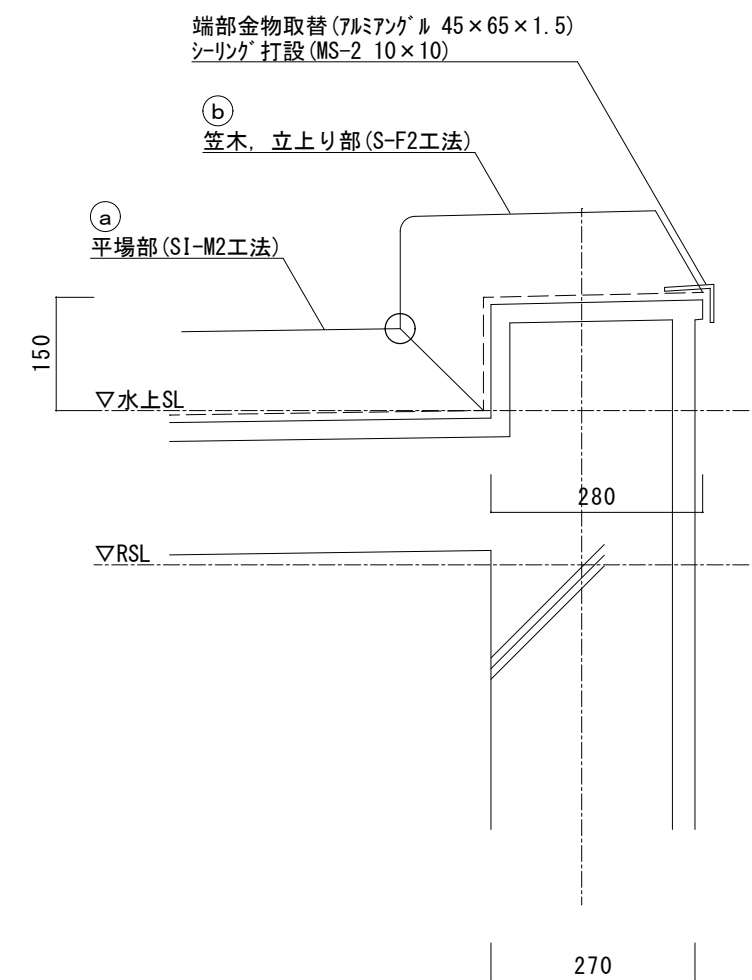
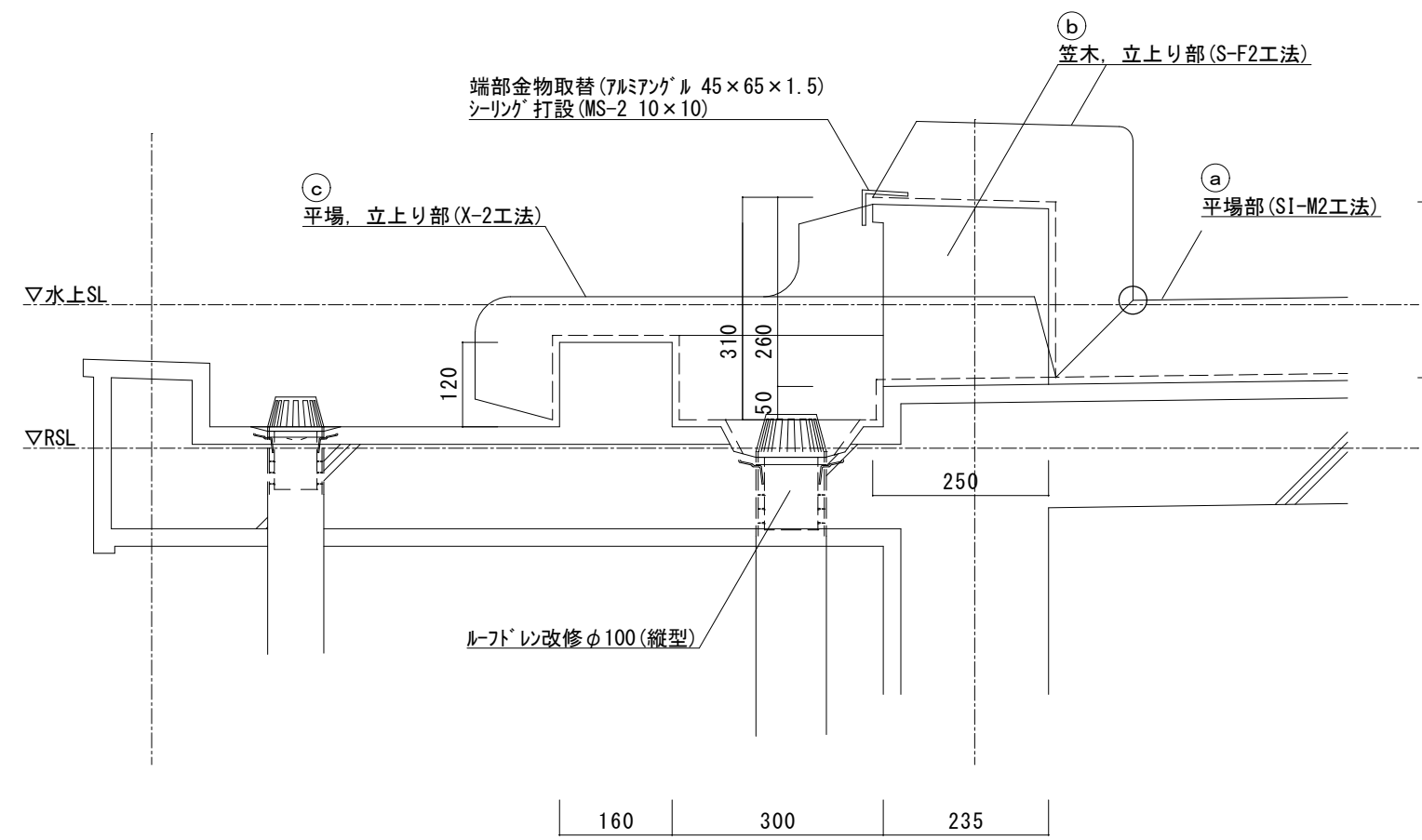
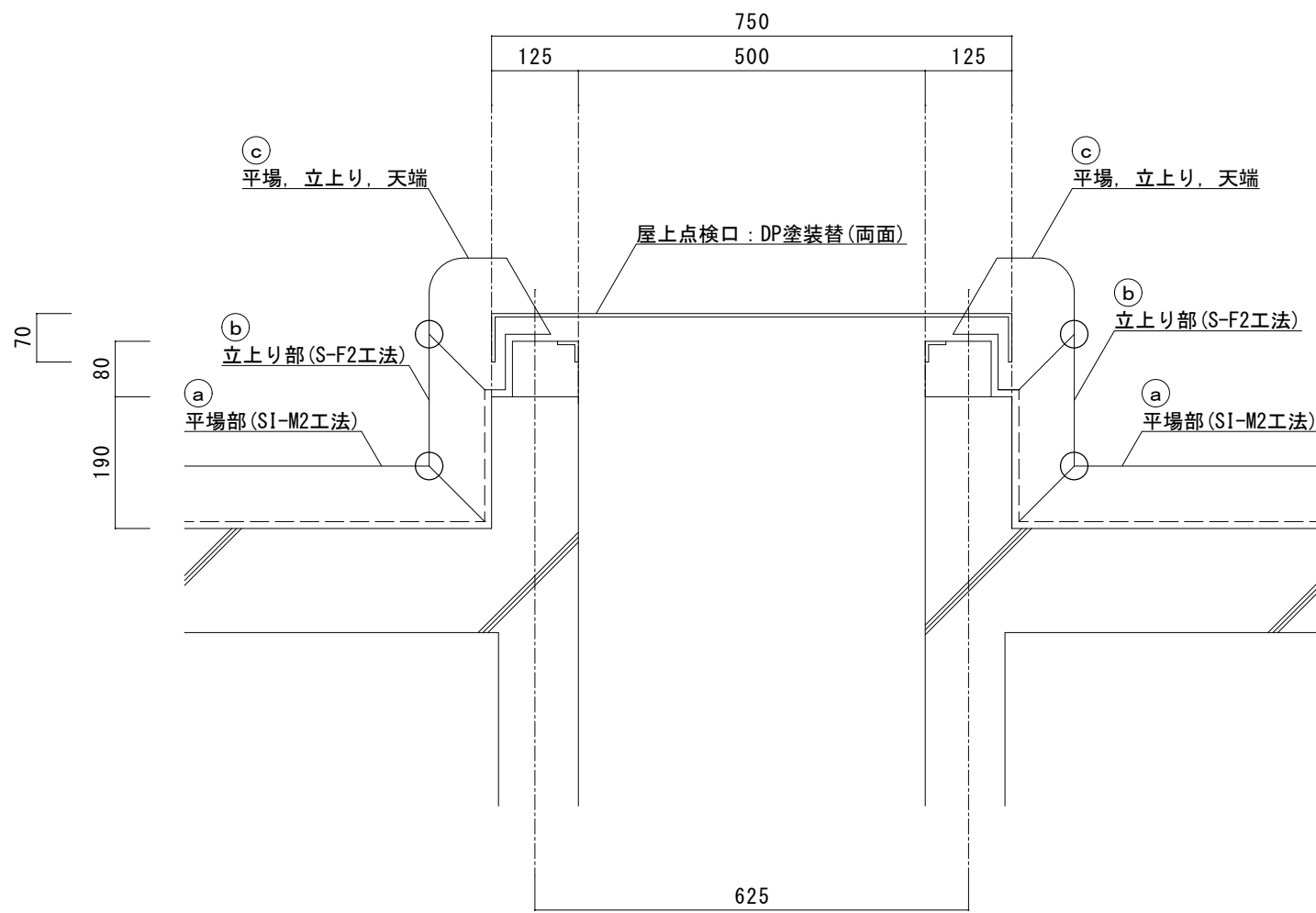
1/10

A部詳細図

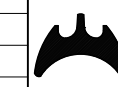
1/10

B部詳細図

1/10



A2: 100%
A3: 71%



福山市建設局建築部営繕課

2023年11月

工事名称
福山市引野町桃山住宅1号棟屋上防水改修工事

図面名称
各部詳細図

縮尺
図示

図面No

A-03

参考数量書

§ 工事名称 福山市引野町桃山住宅1号棟屋上防水改修工事

§ 工事場所 福山市引野町北二丁目地内

特記事項

- 1 この数量書は、福山市建設工事請負契約約款1条に定める「設計図書」ではなく参考数量です。従って、契約後の変更等を含意するものではありません。
- 2 数量の算出は次の基準によっています。

※ 「建築数量積算基準・同解説」 (建築工事建築数量積算研究会制定)

設 計 書

工事名称 福山市引野町桃山住宅1号棟屋上防水改修工事

工事場所 福山市引野町北二丁目地内

【建物概要】
鉄筋コンクリート造 4階建て
延べ面積 922.32㎡

【工事概要】
・防水改修工事 一式

名 称	数 量	単 位	金 額	備 考
直接工事費				
直 接 工 事 費	1	式		
計				
共通費				
共通仮設費	1	式		
現場管理費	1	式		
一般管理費等	1	式		
計				
工事価格	1	式		
消費税等相当額	1	式		消費税率 10 %
工事費	1	式		

名 称	数 量	単 位	金 額	備 考
直 接 工 事 費	1	式		
計				

名 称	数 量	単 位	金 額	備 考
建築主体工事	1	式		
計				

建築主体工事									
名	称	数	量	単	位	金	額	備	考
仮設工事			1		式				
防水改修工事			1		式				
産業廃棄物処理費等			1		式				
計									

建築主体工事					
科目名称	中科目名称	数量	単位	金額	備考
仮設工事	直接仮設	1	式		
計					
防水改修工事	既存防水撤去	1	式		
防水改修工事	防水	1	式		
計					
産業廃棄物処理費等	運搬費	1	式		
産業廃棄物処理費等	処分費	1	式		
計					

建築主体工事		仮設工事		直接仮設		
名称	摘要	数量	単位	単価	金額	備考
養生 (屋上防水改修)	露出防水・簡易防水(塗膜・シート)	220	㎡			
整理清掃後片付け (屋上防水改修)	露出防水・簡易防水(塗膜・シート)	220	㎡			
枠組本足場 (手すり先行方式)	建枠 900×1700 布枠500+240 掛払い手間, 運搬費, 維持管理費共 22m未満	1	式			別紙 00-0001
安全手すり (手すり先行方式)	枠組本足場用 掛払い手間, 運搬費, 維持管理費共	1	式			別紙 00-0002
養生シート張り	防炎Ⅰ類 掛払い手間 -	1	式			別紙 00-0003
足場侵入防止金網	金網パネル H=1.8 掛払い手間, 運搬費, 維持管理費共	1	式			別紙 00-0004
親網設置		1	式			
ラフレンクレーン運転 (油圧伸縮シブ型)	10t吊り オペレータ付き 賃料 標準	1	式			
墜落制止用器具費 月額損料	フルハーネス型	1	式			
計						

建築主体工事		防水改修工事	既存防水撤去			
名 称	摘 要	数 量	単位	単 価	金 額	備 考
既存防水層撤去	屋上防水層 シート防水層 集積共	28	m ²			
既存押え金物撤去	シーリング撤去含む 集積共	74.6	m			
計						

建築主体工事		防水改修工事		防水		
名称	摘要	数量	単位	単価	金額	備考
高圧水洗浄	加圧力 10~15MPa	15.7	m ²			
下地処理	清掃	220	m ²			
下地処理	ケレン・清掃	6.3	m ²			
下地調整	ボリマゼメントペースト	15.7	m ²			
下地調整 改修仕様 (シート防水)	ボリマゼメントペースト (立上り) 浮き部処理共	28	m ²			
合成高分子系ルフィ ンクシート防水 (SI-M2)	機械的固定断熱工法(SI-M2) t1.5 断熱材 t 50 材工共	220	m ²			
合成高分子系ルフィ ンクシート防水 (S-F2)	接着工法(S-F2) t2.0 材工共	28	m ²			
塗膜防水X-2 平面	トレン回り, 塔屋, 屋上点検口	6.3	m ²			
塗膜防水X-2 立上り	ハラベット	9.4	m ²			
耐候性塗料DP塗り	鉄鋼面 現場2回塗り 3級ボリウレタン 錆止め塗料塗り(工程B種 塗料A 種), 下地調整RB種共	1.6	m ²			
防水押えアルミアンクル (材工共)	L-45×65×1.5 ジョイント, ビス含む シーリング共	74.6	m			
SUS脱気筒	材工共	5	か所			
改修用ルフトレン	100φ 縦型 材工共	2	か所			
計						

建築主体工事		産業廃棄物処理費等		運搬費		
名称	摘要	数量	単位	単価	金額	備考
発生材運搬	一般	0.1	t			
発生材運搬	廃プラ	0.1	t			
計						

建築主体工事		産業廃棄物処理費等	処分費			
名 称	摘 要	数 量	単位	単 価	金 額	備 考
発生材処理費	一般	0.1	t			
発生材処理費	廃プラ	0.1	t			
計						

建築主体工事		仮設工事		直接仮設		
名称	摘要	数量	単位	単価	金額	備考
枠組本足場 (手すり先行方式)	建枠 900×1700 布枠500+240 掛払い手間, 運搬費, 維持管理費共 22m未満	1	式			別紙 00-0001
枠組本足場 (手すり先行方式)	建枠 900×1700 布枠500+240 掛払い手間 22m未満 - -	52.2	m ²			
枠組本足場 (手すり先行方式)	建枠 900×1700 布枠500+240 供用60日賃料 修理費含む 22m未満 - -	52.2	m ²			
枠組本足場 (手すり先行方式)	建枠 900×1700 布枠500+240 基本料 修理費含む 22m未満 - -	52.2	m ²			
仮設材運搬 (枠組本足場) (手すり先行方式)	建枠幅900(二枚布)	52.2	m ²			
計						
安全手すり (手すり先行方式)	枠組本足場用 掛払い手間, 運搬費, 維持管理費共	1	式			別紙 00-0002
安全手すり (手すり先行方式)	枠組本足場用 掛払い手間 -	9	m			
安全手すり (手すり先行方式)	枠組本足場用 供用60日賃料 修理費含む -	9	m			
安全手すり (手すり先行方式)	枠組本足場用 基本料 修理費含む -	9	m			
仮設材運搬 (安全てすり)	枠組本足場用(手すり先行方式)	9	m			
計						
養生シート張り	防災I類 掛払い手間 - -	1	式			別紙 00-0003
ネット状養生シート張り	防災I類 掛払い手間 - -	85	m ²			
養生シート張り	防災I類 供用60日賃料 修理費含む - -	85	m ²			
ネット状養生シート張り	防災I類 基本料 修理費含む - -	85	m ²			
仮設材運搬 (シート・ネット類)		85	m ²			
計						

建築主体工事		仮設工事		直接仮設		
名 称	摘 要	数 量	単位	単 価	金 額	備 考
足場侵入防止金網	金網 ^ハ 網 H=1.8 掛払い手間, 運搬費, 維持管理費共	1	式			別紙 00-0004
金網式養生枠	掛払い手間 - -	19.4	m ²			
金網式養生枠	基本料 修理費含む - -	19.4	m ²			
足場侵入防止金網	金網 ^ハ 網 H=1.8 掛払い手間, 運搬費, 維持管理費共 90日	19.4	m ²			
仮設材運搬 (金網式養生枠)		19.4	m ²			
計						