

現場説明書（技術的事項）

工事名 福山市東部市民センター防火シャッター改修工事

1. 現場の状況

本施設は、支所機能、図書館機能等を併せ持つ複合施設です。工事期間中は通常通り業務を行っています。また、休日も市民の利用があります。

図書館の休館日は第三火曜日です。開館時間は月曜日から金曜日は午前10時～午後7時、土日祝日は午前10時～午後6時までです。

2. 留意事項

- (1) 工事期間中は、第三者等の安全確保に細心の注意を払うとともに、必要な対策を講じてください。
- (2) 工事に伴う施設の利用は最小限にとどめてください。また、工事で既存建物等に損傷を与えないように必要な対策を講じてください。なお、損傷を与えた場合は受注者負担により速やかに復旧してください。
- (3) 施設管理者と日程調整を密に行い、利用者や職員等への影響のないよう努めてください。
- (4) 施設内の作業動線には適切な養生を行ってください。
- (5) 騒音・振動作業等は、監督員及び施設管理者と事前に協議を行ってください。
- (6) 工事車両等の乗り入れ及び駐車位置は、監督員及び施設管理者と事前に協議を行ってください。
- (7) 工事箇所は通常通り業務を行っています。利用者の往来があるため、工事の作業時間については、監督員及び施設管理者と事前に協議を行ってください。
- (8) 実施工程表は、契約後14日以内に提出してください。その際、作業工程は監督員及び施設管理者と十分に協議調整の上、作成してください。また、施工計画等の承諾は速やかに受けてください。
- (9) 本工事の受注者は、地元企業又は地場製品の活用に努めてください。

3. 別途工事

福山市東部市民センター防火シャッター改修電気設備工事

4. 工事における「第 20 回世界バラ会議福山大会 2025」ロゴの標示について

「第 20 回世界バラ会議福山大会 2025」が 2025 年 5 月 18 日から 24 日にかけて開催されます。ついては、周知と機運醸成を図るため、工事現場に掲げる標識として、大会ロゴの標示のご協力をお願いします。

- (1) 使用するロゴは「第 20 回世界バラ会議福山大会 2025 ロゴ利用規程」に沿った指定のデザインとしてください。
- (2) 「第 20 回世界バラ会議福山大会 2025 ロゴ利用規程」に定められた「大会ロゴ利用許諾申請書」の提出は不要です。
- (3) 使用する大会ロゴは「大会ロゴデザインガイド」にて配色等が定められているので留意してください。
- (4) 大会ロゴの標示は任意事項とし、標示する際は、発注課へ連絡してください。
- (5) ロゴ標示期限は 2026 年（令和 8 年）3 月 31 日です。
- (6) デザインデータについては福山市建設管理部技術検査課へ問合せください。

5. 法定外の労災保険の付保について

本工事は、法定外の労災保険を見込んでいます。

福山市東部市民センター防火シャッター改修工事

図 面 リ ス ト	
番号	図 面 名 称
A-00	表紙・図面タイトル
A-01	建築特記仕様書
A-02	附近見取図・配置図
A-03	建具符号図
A-04	建具表, シャッター詳細図

A2: 100%
A3: 71%

主務	課員	次長	課長補佐	営繕課長	建築部長

福山市建築工事特記仕様書
I 工事概要
1. 工事名称 福山市東部市民センター防火シャッター改修工事
2. 工事場所 福山市伊勢丹六丁目6番1号
3. 構造規模 鉄筋コンクリート造 2階建
4. 面積 延べ面積 6,731.02㎡, 建築面積 4,351.41㎡
5. 工事種目 既存防火シャッター危害防止装置取付工事 3か所
6. 別途工事 電気設備工事 一式
※ 本工事の工期は設備工事の工期と工事検査期間としての14日を含んでいる。
※ 契約締結後14日以内に実施工程表を提出する。

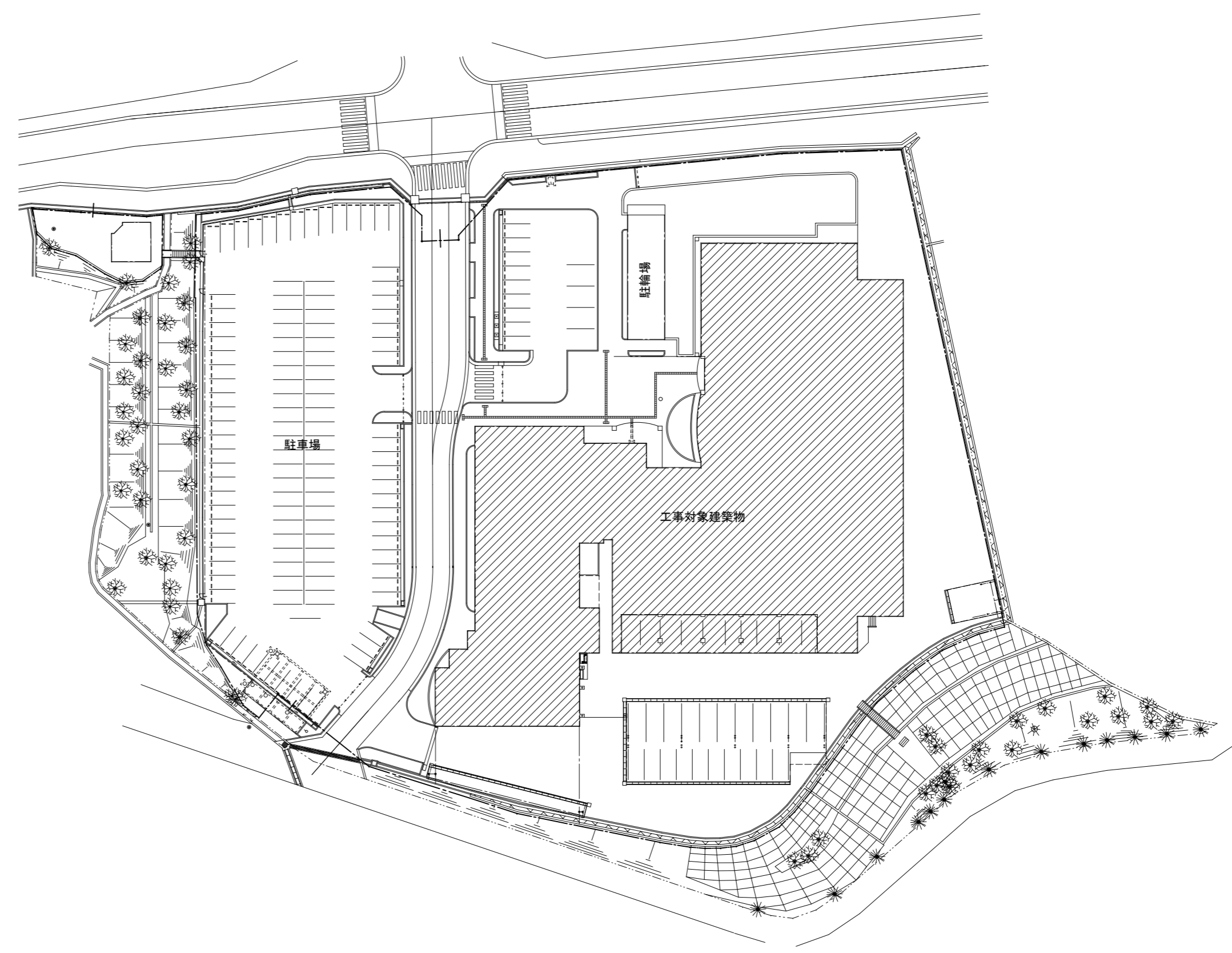
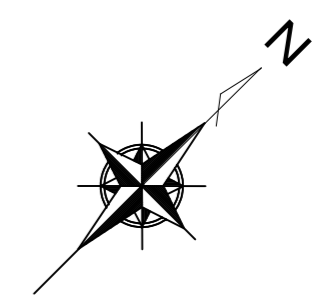
II 建築工事仕様
1. 共通仕様
図面及び特記仕様書に記載されていない事項は、すべて国土交通省大臣官房官庁営繕部監修、公共建築改修工事標準仕様書（建築工事編）令和4年版（以下「改修標準仕様書」という。）による。ただし、改修標準仕様書に規定されている項目以外は、国土交通省大臣官房官庁営繕部監修、公共建築工事標準仕様書（建築工事編）令和4年版（以下「建築標準仕様書」という。）による。
(1) 官公署手続き
受注者は関係官公署への必要な手続きを代行する。（官公署手続きは監督員の承諾とする。）
(2) 地元企業及び地場製品の活用
受注者は、地元企業及び地場製品の積極的な活用を努める。
(3) 疑義に対する協議等
設計図書に定められた内容に疑義が生じた場合は現場の納まり、取り合い等の関係で、設計図書によることが困難若しくは不都合が生じた場合は、監督員と協議する。
2. 特記仕様
(1) 庫、項目は番号に○印のついたものを適用する。
(2) 特記事項は○印のついてないものを適用する。
○印のつかなかった場合は、※印のついたものを適用する。
○印と※印のついた場合は共に適用する。
(3) 特記事項に記載の（ ）内表示番号は、「改修標準仕様書」の当該項目、当該図又は当該表を示す。
(4) 材料および製造所等の記載順序は不同である。

表形式の特記事項欄。項目1から9まであり、各項目に詳細な仕様や材料の指定、施工方法などが記載されている。例えば「1 適用基準等」には建築工事標準仕様書や建築基準法等が指定されている。

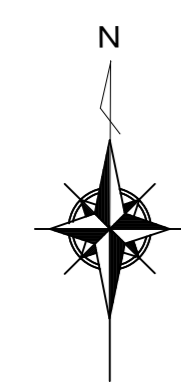
表形式の特記事項欄。項目10から16まであり、主に施工工程に関する事項が記載されている。例えば「10 完成時の提出図書」には竣工図や竣工写真の提出が、「15 施工数量調査」には調査範囲や方法が指定されている。

表形式の特記事項欄。項目17から24まであり、主に石綿含有建材の除去に関する事項が記載されている。例えば「17 石綿含有吹き付け材の除去」には作業場の隔離、養生等の具体的な手順が示されている。

表形式の特記事項欄。項目25から32まであり、主に石綿含有保温材等の除去に関する事項が記載されている。例えば「25 石綿含有保温材等の除去」には作業場の隔離、養生等の具体的な手順が示されている。



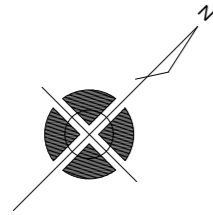
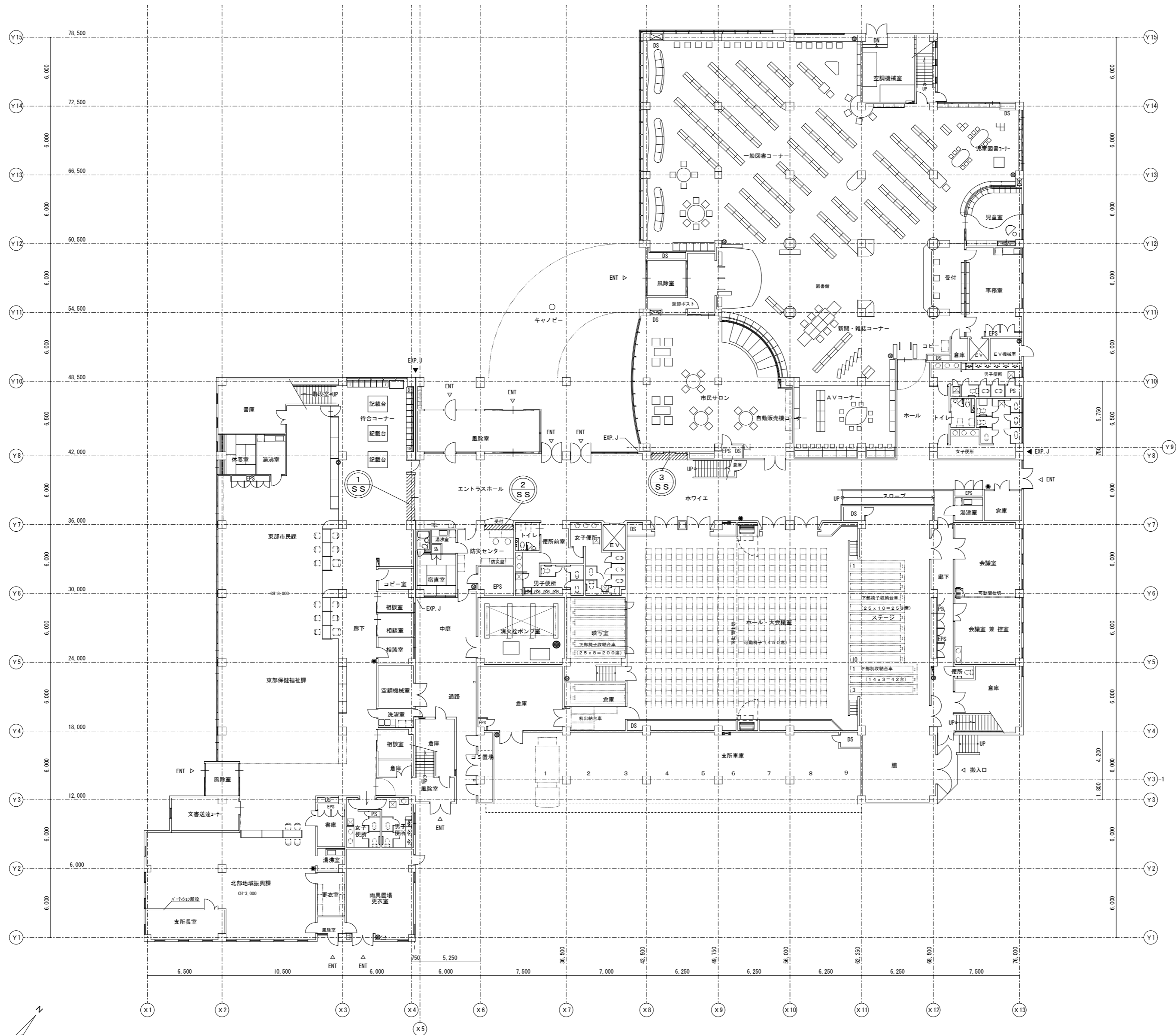
配置図 S=1/500



工事場所：福山市伊勢丘六丁目6番1号

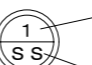


附近見取図 No Scale

A2: 71%
A3: 50%



1階建具符号図 S=1:200

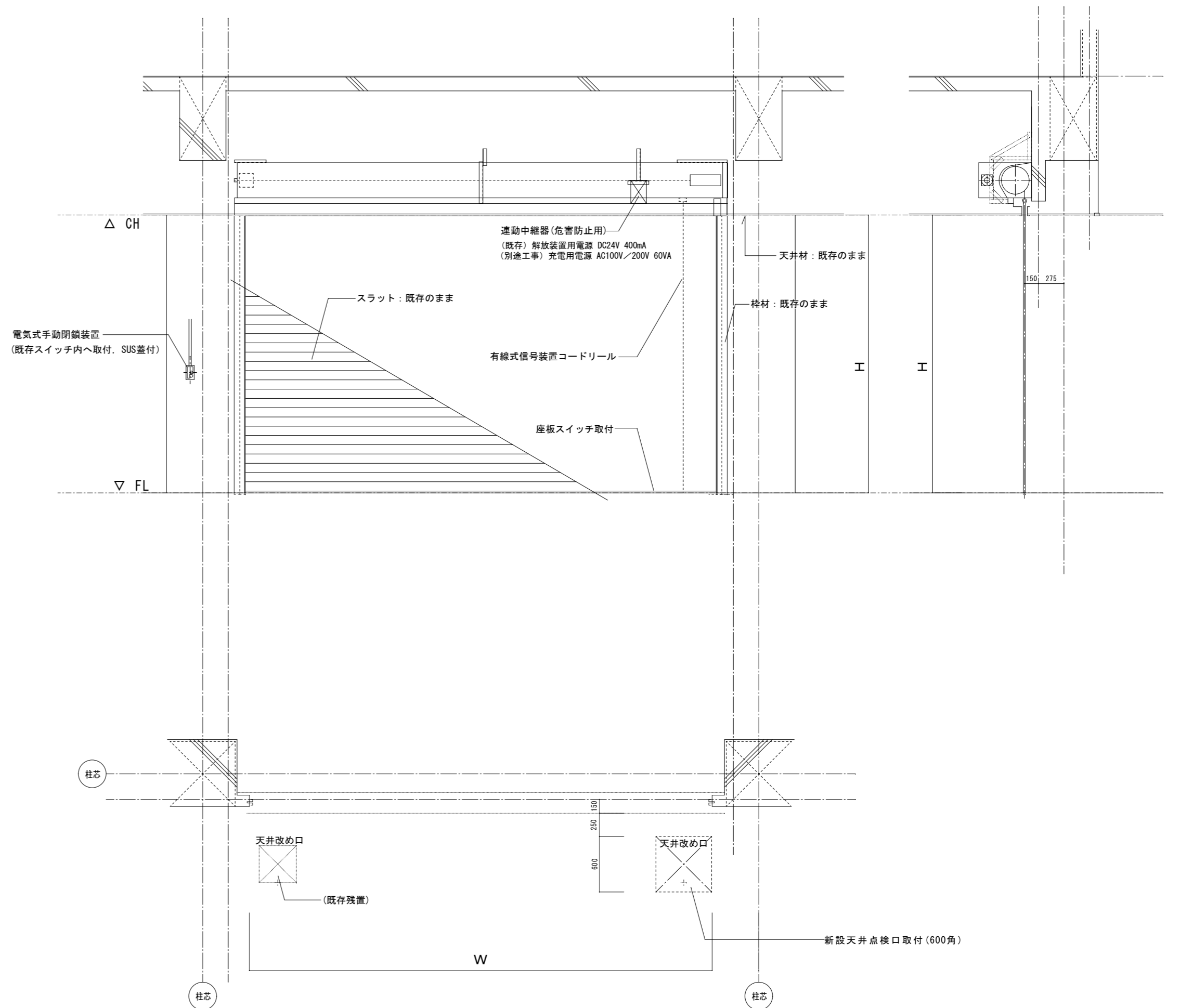
【凡例】

-  建具符号
-  防火防煙シャッター
-  ・・・工事範囲を示す。

記号・数量	① SS (改修前) 4,035 × 3,000 1か所	① SS (改修後) 4,035 × 3,000 1か所
形状		
場所	支所事務室入口	【改修内容】 防火防煙シャッター（電動） 危害防止装置付き
形式	防火防煙シャッター（電動）	防火防煙シャッター（電動） 危害防止装置付き
見込	枠：40	枠：40
原仕上	枠：40 鋼製 t=1.6(スラットF6) 亜鉛メッキ	スラット：既存のまま、 座板スイッチ取付（SUS3面巻） 枠：既存のまま
積子	-	-
金物	付属金物一式	【危害防止装置取付改修】 連動中継器（危害防止用）、自動閉鎖装置（瞬時復帰型）、手動閉鎖装置（電動電気式） 危害防止装置（コードリール式）
備考		天井点検口600角×1か所増設

記号・数量	② SS (改修前) 2,250 × 1,660 1か所	② SS (改修後) 2,250 × 1,660 1か所
形状		
場所	防災センター	【改修内容】 防火防煙シャッター（手動） 危害防止装置付き
形式	防火防煙シャッター（手動）	防火防煙シャッター（手動） 危害防止装置付き
見込	枠：40	枠：40
原仕上	枠：40 鋼製 t=1.6(スラットF6) 亜鉛メッキ	スラット：既存のまま、 座板スイッチ取付（SUS3面巻） 枠：既存のまま
積子	-	-
金物	付属金物一式	【危害防止装置取付改修】 連動中継器（危害防止用）、自動閉鎖装置（瞬時復帰型）、手動閉鎖装置（電動電気式） 危害防止装置（コードリール式）
備考		天井点検口600角×1か所増設

記号・数量	③ SS (改修前) 3,000 × 3,000 1か所	③ SS (改修後) 3,000 × 3,000 1か所
形状		
場所	市民サロン入口	【改修内容】 防火防煙シャッター（手動） 危害防止装置付き
形式	防火防煙シャッター（手動）	防火防煙シャッター（手動） 危害防止装置付き
見込	枠：40	枠：40
原仕上	枠：40 鋼製 t=1.6(スラットF6) 亜鉛メッキ	スラット：既存のまま、 座板スイッチ取付（SUS3面巻） 枠：既存のまま
積子	-	-
金物	付属金物一式	【危害防止装置取付改修】 連動中継器（危害防止用）、自動閉鎖装置（瞬時復帰型）、手動閉鎖装置（電動電気式） 危害防止装置（コードリール式）
備考		天井点検口600角×1か所増設



シャッター詳細図 S=1:50

建具表 S=1:50

A2: 71%
A3: 50%

参考数量書

§ 工事名称 福山市東部市民センター防火シャッター改修工事

§ 工事場所 福山市伊勢丘六丁目6番1号

特記事項

- 1 この数量書は、福山市建設工事請負契約約款1条に定める「設計図書」ではなく参考数量です。従って、契約後の変更等を含意するものではありません。
- 2 数量の算出は次の基準によっています。

※ 「建築数量積算基準・同解説」 (建築工事建築数量積算研究会制定)

設 計 書

工事名称 福山市東部市民センター防火シャッター改修工事

工事場所 福山市伊勢丘六丁目6番1号

【工事概要】
既存防火シャッター危害防止装置取付工事 3か所

(別途工事)
電気設備工事 一式

名 称	数 量	単 位	金 額	備 考
直接工事費				
直 接 工 事 費	1	式		
計				
共通費				
共通仮設費	1	式		
現場管理費	1	式		
一般管理費等	1	式		
計				
工事価格	1	式		
消費税等相当額	1	式		消費税率 10 %
工事費	1	式		

名 称	数 量	単 位	金 額	備 考
直 接 工 事 費	1	式		
計				

名 称	数 量	単 位	金 額	備 考
建築主体工事	1	式		
計				

建築主体工事									
名	称	数	量	単	位	金	額	備	考
直接仮設			1		式				
シャッター工事			1		式				
内装工事			1		式				
発生材処理			1		式				
	計								

建築主体工事					
科目名称	中科目名称	数量	単位	金額	備考
直接仮設		1	式		
計					
シャッター工事	危害防止装置取付	1	式		
計					
内装工事		1	式		
計					
発生材処理	運搬	1	式		
発生材処理	処分	1	式		
計					

建築主体工事		直接仮設				
名称	摘要	数量	単位	単価	金額	備考
養生(内部改修)	個別改修	54	m ²			
養生(内部改修)	搬出入路部分	20	m ²			
整理清掃後片付け (内部改修)	個別改修	54	m ²			
整理清掃後片付け (内部改修)	搬出入路部分	20	m ²			
内部仕上足場	掛払い手間 脚立足場 階高4.0m以下	1	式			別紙 00-0001
計						

建築主体工事		シャッター工事		危害防止装置取付		
名称	摘要	数量	単位	単価	金額	備考
【SS-1】	W4,035×H3,000					
危害防止装置取付	電動用 コードリール式 感知座板(SUS), 中継ケーブル	1	か所			
連動中継器	危害防止用	1	組			
自動閉鎖装置	自動復帰型	1	組			
手動閉鎖装置	電動電気式 既存装置加工共	1	組			
施工費	二次側結線費, 運搬費, 検査立会費 諸経費含む	1	式			
法定福利費		1	式			
小計						
【SS-2】	W2,250×H1,660					
危害防止装置取付	電動用 コードリール式 感知座板(SUS), 中継ケーブル	1	か所			
連動中継器	危害防止用	1	組			
自動閉鎖装置	自動復帰型	1	組			
手動閉鎖装置	電動電気式 既存装置加工共	1	組			
施工費	二次側結線費, 運搬費, 検査立会費 諸経費含む	1	式			
法定福利費		1	式			
小計						
【SS-3】	W3,000×H3,000					
危害防止装置取付	電動用 コードリール式 感知座板(SUS)	1	か所			
連動中継器	危害防止用	1	組			
自動閉鎖装置	自動復帰型	1	組			

建築主体工事		シャッター工事	危害防止装置取付			
名称	摘要	数量	単位	単価	金額	備考
手動閉鎖装置	電動電気式 既存装置加工共	1	組			
施工費	二次側結線費，運搬費，検査立会費 諸経費含む	1	式			
法定福利費		1	式			
小計						
計						

建築主体工事		内装工事				
名 称	摘 要	数 量	単 位	単 価	金 額	備 考
軽量鉄骨天井 開口部補強	19形(屋内) 600×600mm程度 ホース等切込み共	3	か所			
天井点検口	一般タイプ 700×700mm製 内外枠共額縁 600角	3	か所			
計						

建築主体工事		発生材処理			処分	
名称	摘要	数量	単位	単価	金額	備考
発生材処分費	一般(特定建設資材以外)	1	式			
計						

建築主体工事		直接仮設				
名称	摘要	数量	単位	単価	金額	備考
内部仕上足場	掛払い手間 脚立足場 階高4.0m以下 -	1	式			別紙 00-0001
内部仕上足場	掛払い手間 脚立足場 階高4.0m以下 -	32.4	m ²			
内部仕上足場	供用20日賃料 修理費含む 脚立足場 階高4.0m以下 -	32.4	m ²			
内部仕上足場	基本料 修理費含む 脚立足場 階高4.0m以下 平家用	32.4	m ²			
仮設材運搬 (内部仕上足場 脚立足場)	平家建	32.4	m ²			
計						

名 称	摘 要	数 量	単位	単 価	金 額	備 考
仮囲い	カラーコーン, コーンパー	1	式			
計						