

現場説明書（技術的事項）

工事名 福山市道の駅アリストぬまくま自由市場改修工事

1 現場の状況

工事場所は、福山市道の駅アリストぬまくま敷地内です。

工事期間中は、自由市場は売場の一部をレストランに移し、営業する予定です。その他の施設は、通常どおり営業しています。

営業時間は8時から16時です。定休日はレストラン及びハーブガーデンが毎週水曜日、施設全体の定休日は1月1日から1月3日となります。

2 留意事項

- (1) 工事期間中は工事の安全はもとより、周辺地域及び第三者に対して細心の安全対策を講じてください。
- (2) 工事期間中は、事前に監督員及び施設管理者と協議し、各施設の営業に支障のないよう適切に工事を実施してください。
- (3) 敷地内を走行する際は周囲の安全確認を行い、徐行運転を行うなど、安全に配慮してください。
- (4) 工事の着手については、1月9日からとし、完成検査期間を除き2月29日までに現場作業を完了するようにしてください。なお、大型冷蔵庫等の移設は本工事に含まれています。移設時期については、施設管理者と協議し対応してください。
- (5) 本工事は施設の運営上、工事完了後、福山市技術検査課による部分使用検査を受けるようにしてください。
- (6) 既存建築物に損傷を与えた場合は受注者負担により速やかに復旧してください。
- (7) 本工事受注者は地元製品の積極的な活用に努めてください。
- (8) 契約後は速やかに施工計画書等を提出し、監督員の承諾を受けてください。

3 別途工事

- ・電気設備工事

4 工事における「第 20 回世界バラ会議福山大会 2025」ロゴの標示について

「第 20 回世界バラ会議福山大会 2025」が 2025 年 5 月 18 日から 24 日にかけて開催されます。ついては、周知と機運醸成を図るため、工事現場に掲げる標識として、大会ロゴの標示のご協力をお願いします。

- (1) 使用するロゴは「第 20 回世界バラ会議福山大会 2025 ロゴ利用規程」に沿った指定のデザインとしてください。
- (2) 「第 20 回世界バラ会議福山大会 2025 ロゴ利用規程」に定められた「大会ロゴ利用許諾申請書」の提出は不要です。
- (3) 使用する大会ロゴは「大会ロゴデザインガイド」にて配色等が定められているので留意してください。
- (4) 大会ロゴの標示は任意事項とし、標示する際は、発注課へ連絡してください。
- (5) ロゴ標示期限は 2026 年（令和 8 年）3 月 31 日です。
- (6) デザインデータについては福山市建設管理部技術検査課へ問合せください。

5 墜落制止用器具の着用について

労働安全衛生法施行令第 13 条第 3 項第 28 号における墜落制止用器具の着用は、「墜落制止用器具の規格」（平成 31 年 1 月 25 日厚生労働省告示第 11 号）による墜落制止用器具（フルハーネス型墜落制止用器具、胴ベルト型墜落制止用器具及びランヤード等）としてください。

福山市道の駅アリストめま自由市場改修工事特記仕様書

1. 工事名称 福山市道の駅アリストめま自由市場改修工事
2. 工事場所 福山市沼隈町大字常石1805番地
3. 建物概要 木造 2階建 延べ面積 310.70㎡
4. 工事概要 ・内部改修工事 一式
※本工事は、法定外の労災保険を見込んでいる。
5. 別途工事 ・電気設備工事

6. 工事仕様
1) 共通仕様 図面及び特記仕様書に記載されていない事項は、すべて国土交通省大臣官房官庁営繕部監修・公共建築工事標準仕様書（建築工事編）令和4年版及び公共建築改修工事標準仕様書（建築工事編）令和4年版による。

- a. 官庁手続き ・受注者は、関係官公署への必要な手続きを代行する。（官公署手続きは、監督員の承諾後とする。）
- b. 地元企業及び地場製品の活用 ・受注者は、地元企業及び地場製品の積極的な活用に努める。
- c. 疑義に対する協議等 ・設計図書に定められた内容に疑義が生じた場合は現場の納まり、取り合い等の関係で、設計図書によることが困難若しくは不都合が生じた場合は監督員と協議する。
- d. 工期の設定 ・本工事は、工事検査期間としての14日を含んでいる。
- e. 工程表の提出 ・契約締結後14日以内に実工程表を提出する。

2) 特記仕様

- a. 適用基準等
 - ・建築工事標準詳細図 国土交通省大臣官房官庁営繕部整備課監修（令和4年版）
 - ・建設工事公衆災害防止対策要綱（建築工事編）建設経済局建設業課・住宅局建築指導課監修
 - ・建築工事安全施工技術指針 建設大臣官房官庁営繕部監督課長通達
 - ・建築改修標準仕様書 国土交通省大臣官房官庁営繕部監修（令和4年版）
 - ・建築基準法、消防法、その他関係法令
- b. 主任技術者
 - ・受注者は、主任技術者を建設業法により定め、工事現場内において工事名、工期、写真、所属会社名及び証明印の入った名札を着用する。
- c. 建築材料等
 - ・建築材料の製造所、製品及び施工業者などは、特記されたもの又は同等のものとする。ただし、同等とする場合は、監督員の承諾を受ける。また（社）公共建築協会が実施する「建築材料・設備機材等品質性能評価事業」によって所要の品質・性能を有することの評価を受けた材料・機材等を使用する場合は、評価書の写しを監督員に提出する。
 - ・国等による環境物品等の調達等の推進等に関する法律（平成12年法律第100号。「グリーン購入法」という）により、環境負荷を低減できる材料を選定するように努める。
 - ・材料の選定に当たっては、揮発性有機化合物の放散による健康への影響に配慮する。工事に使用する材料は、アスベストを含有しないものとする。
 - ・本工事は、東洋ゴム化工品（株）又はニッタ化工品（株）で製造された製品や材料を用いる場合には、第三者機関による品質を証明する書類を提出すること。
- d. 特別な材料の工法
 - ・建築標準仕様書に記載されていない特別な材料の工法は、当該製品の指定工法による。
- e. 発生材の処理
 - ・本工事に生じた廃棄物はすべて構外に搬出し、「建設工事に係る資材の再資源化等に関する法律」、「資源の有効な利用の促進に関する法律」、「廃棄物の処理及び清掃に関する法律」その他関係法令等によるほか、建設副産物適正処理推進要綱に従い適正に処理する。
 - ・建設副産物情報交換システム（COBRIS）（財）日本建設情報総合センター
本工事は登録対象工事であるため、受注者は、施工計画時、工事完了時及び登録情報の変更が生じた場合は、速やかに当該システムにデータの登録を行なうものとする。また、建設リサイクル法に規定する建設資材を搬入（搬出）する場合は、次表により計画書（実施書）を提出する。なお、これにより難い場合は、監督員と協議する。

	施工計画時	工事完了時
搬入	再生資源利用計画書	再生資源利用実施書
搬出	再生資源利用促進計画書	再生資源利用促進実施書

- f. 工事及び完成写真
 - ・本工事で発生する建設廃棄物のうち、広島県内の最終処理場に搬入する建設廃棄物については、広島県産業廃棄物埋立税が課税される。なお、本工事は、広島県産業廃棄物埋立税相当額を含んでいる。
 - ・工事着手前 工事中及び完了時に撮影した写真、その他本工事が適正に施工されたことが確認できる写真をA4版に整理し1部提出する。
- g. 別契約の関連工事との調整等
 - ・別契約の関連工事受注者と工程を含めた総合的な打合せを定期的に行い、監督員の調整に協力し、当該工事関係者とともに円滑な施工に努める。

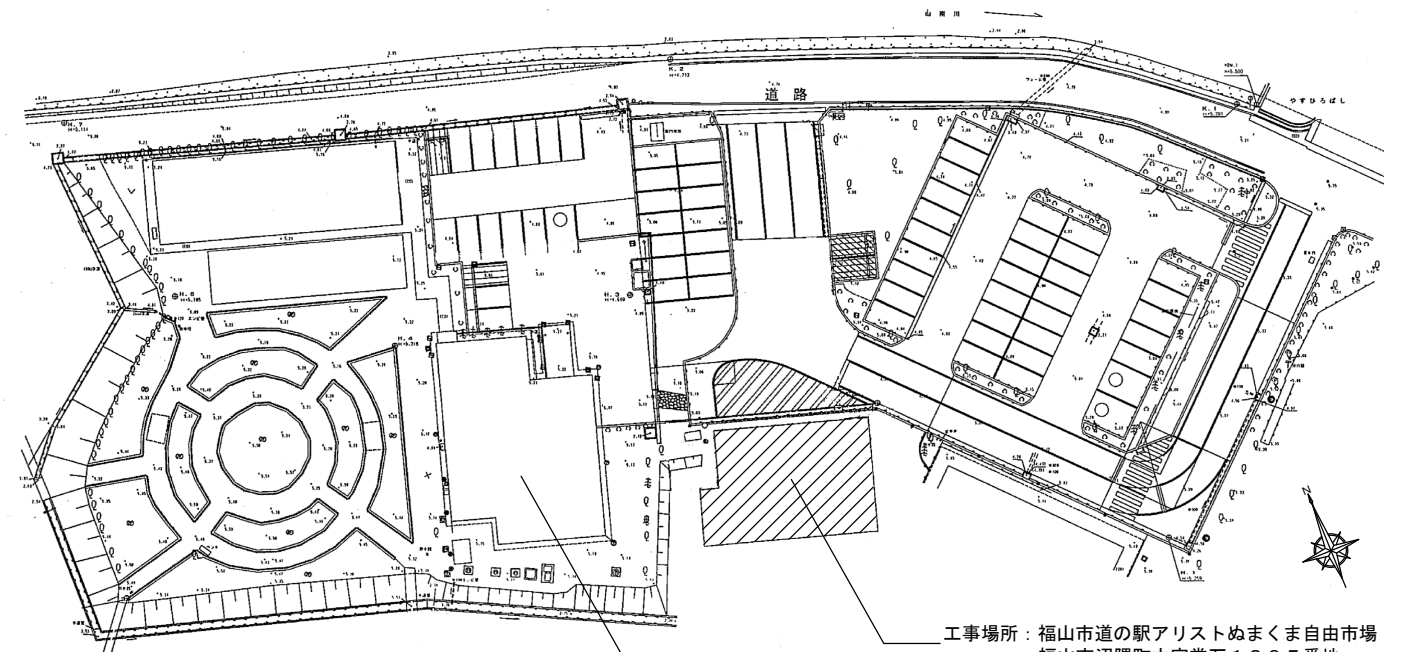
3) 仮設工事

- a. 工事用水及び電力
 - ・工事用水 無償で利用できる。 ・工事用電力利用できない。
- b. 安全対策
 - ・施工に際しては、関係法令を遵守し工事現場内の安全を図ると共に、監督員と連絡協議を密に行い、第三者の安全に第三者の安全に十分な注意を払い、その対策を講ずる。車両の出入・材料の搬入、搬出時は特に注意する。
- c. その他
 - ・工事車両の駐車スペースについては、施設管理者と協議する。
 - ・工事中は養生を十分行い、既存施設や工事目的物の施工済み部分等について汚損又は損傷しないように注意する。なお、損壊した場合は、受注者の責任において復元する。

工事場所：
福山市道の駅アリストめま自由市場
福山市沼隈町大字常石1805番地



附近見取図 S=NonScale

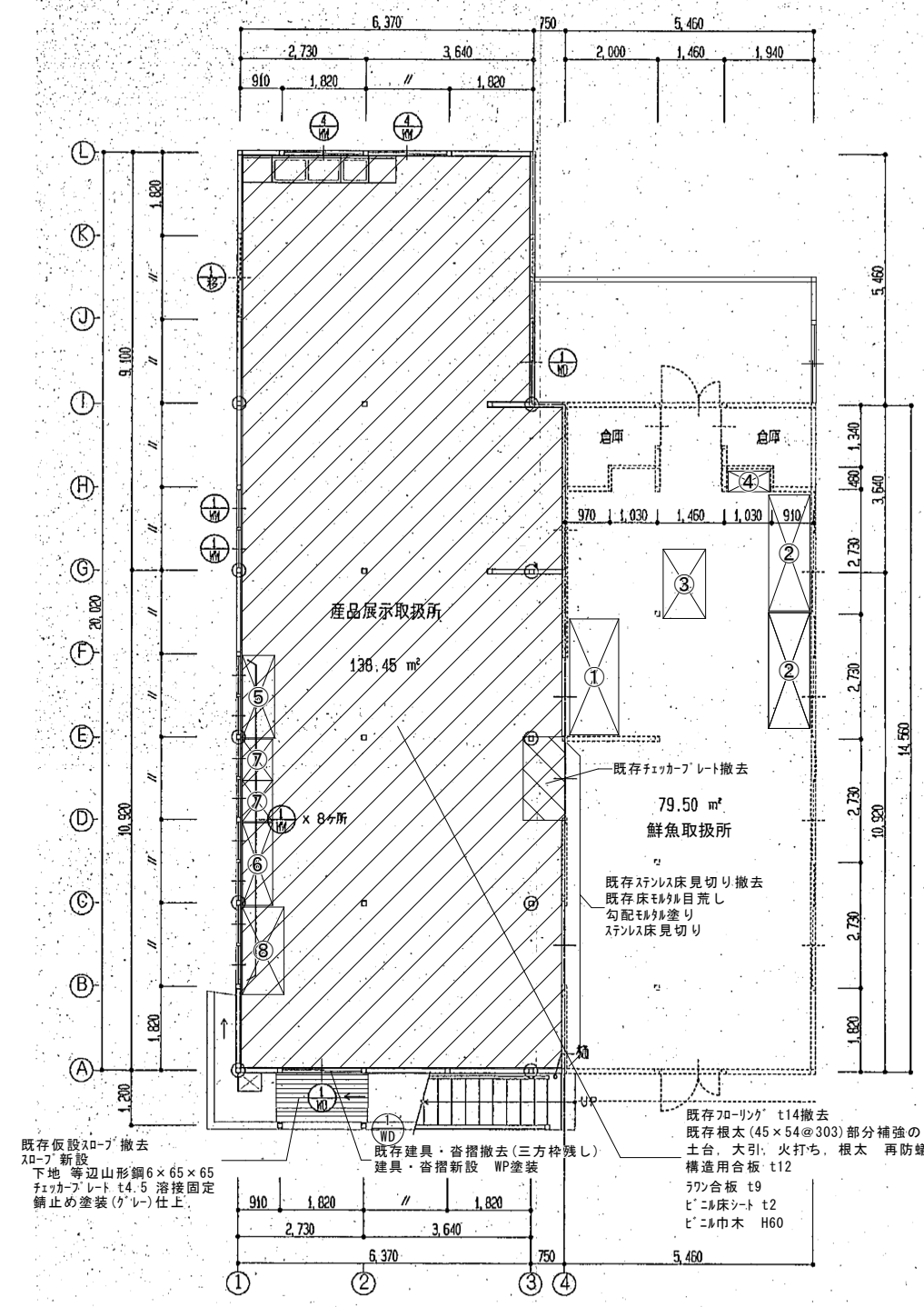


工事場所：福山市道の駅アリストめま自由市場
福山市沼隈町大字常石1805番地

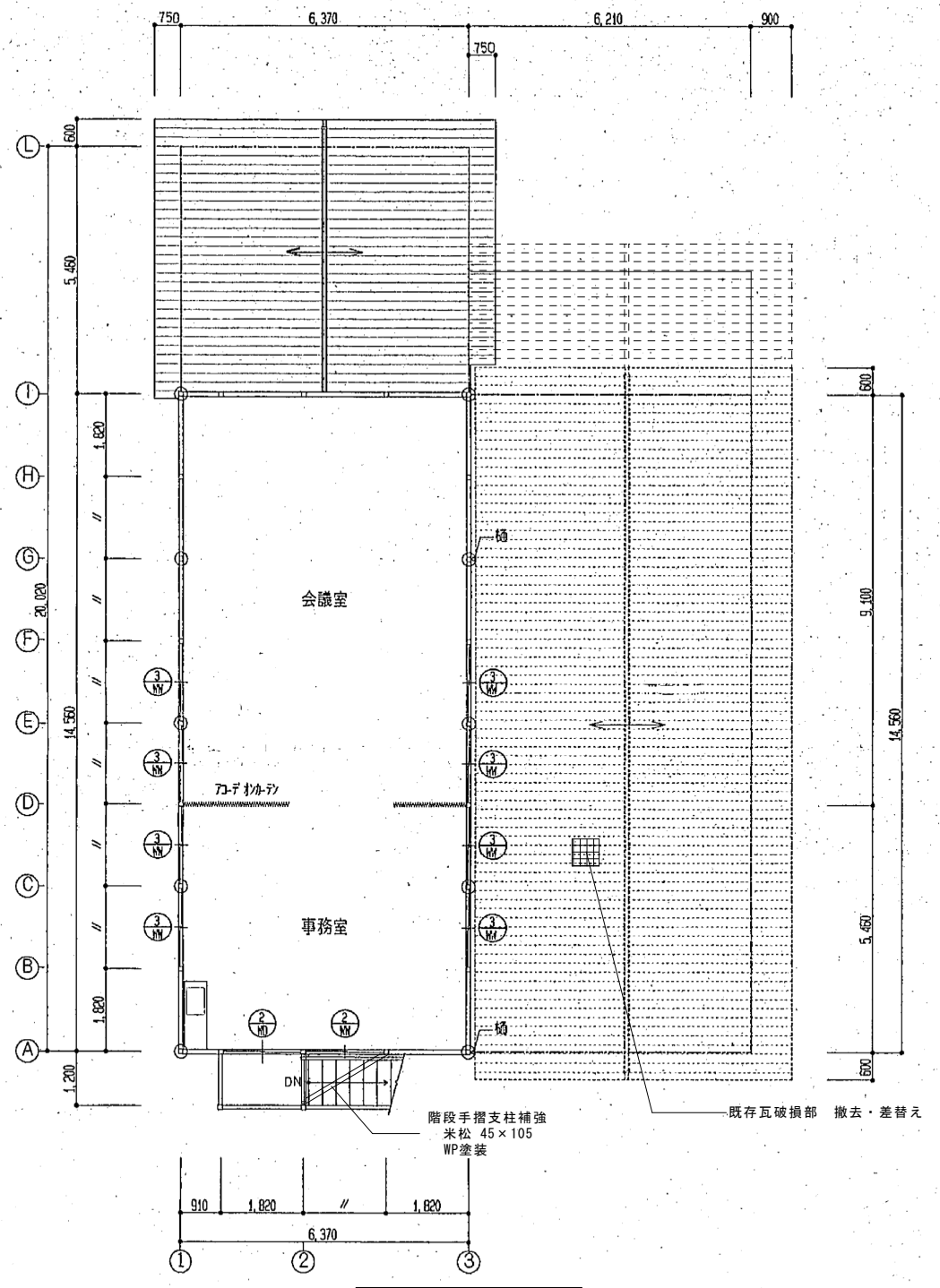
レストラン（物品移動先）
※詳細の位置は監督員及び施設管理者と協議

配置図 S=NonScale

主務	課員	次長	課長補佐	営繕課長



1階平面図 S=1/150



2階平面図 S=1/150

番号	種類	寸法(W×D×H)	数量
①	冷蔵庫	2530×1070×1000	1
②	冷蔵庫	2530×900×1300	2
③	冷蔵庫	1510×930×850	1
④	冷蔵庫	900×450×1850	1
⑤	冷蔵庫	1800×700×850	1
⑥	冷蔵庫	1800×660×1910	1
⑦	冷蔵庫	900×660×1880	2
⑧	冷蔵庫	1910×910×1450	1

※物品の移動先は同一敷地内のレストランとし、工完了後には着手前の位置へ戻すこと。

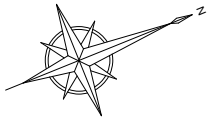
建具表 S=1/50

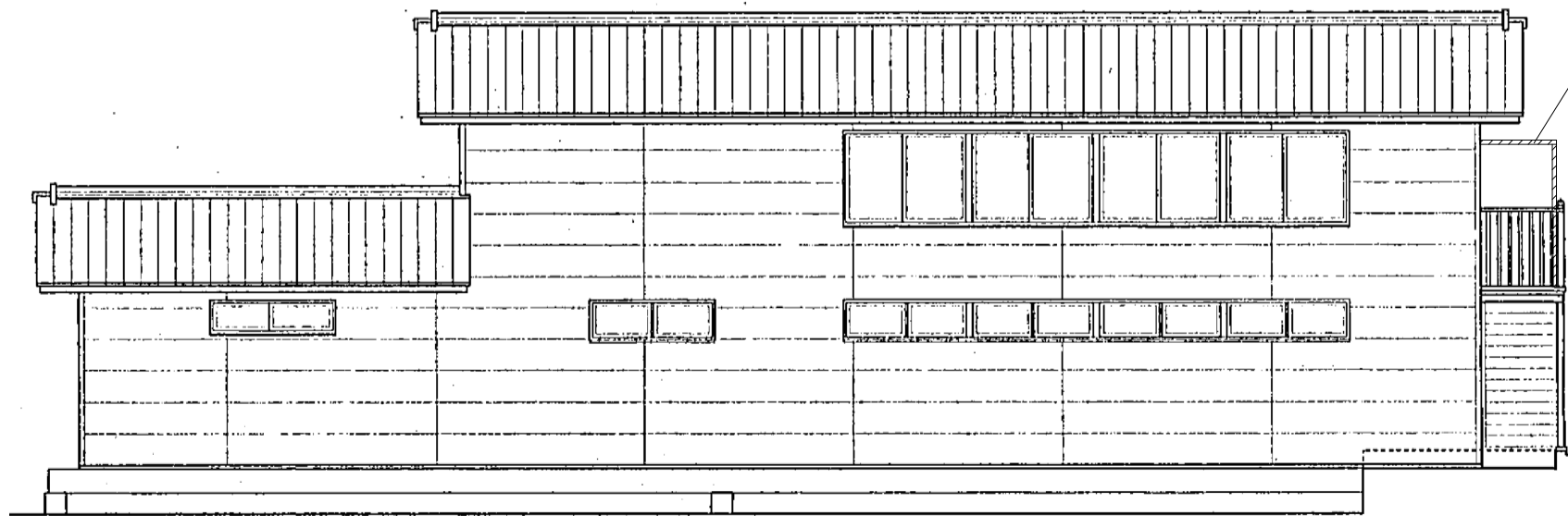
引違い戸	1
姿図	
室名	产品展示取扱所
見込 仕上	36 木製(スプルース) WP塗装
ガラス	強化ガラス t4(フロスト) 上部・腰共
金物	真鍮丸丸レール、戸車、ステンズ引手、差込栓錠、シリンダ錠

※納まり・大きさ等は、現場にて再度計測のうえ、決定すること。

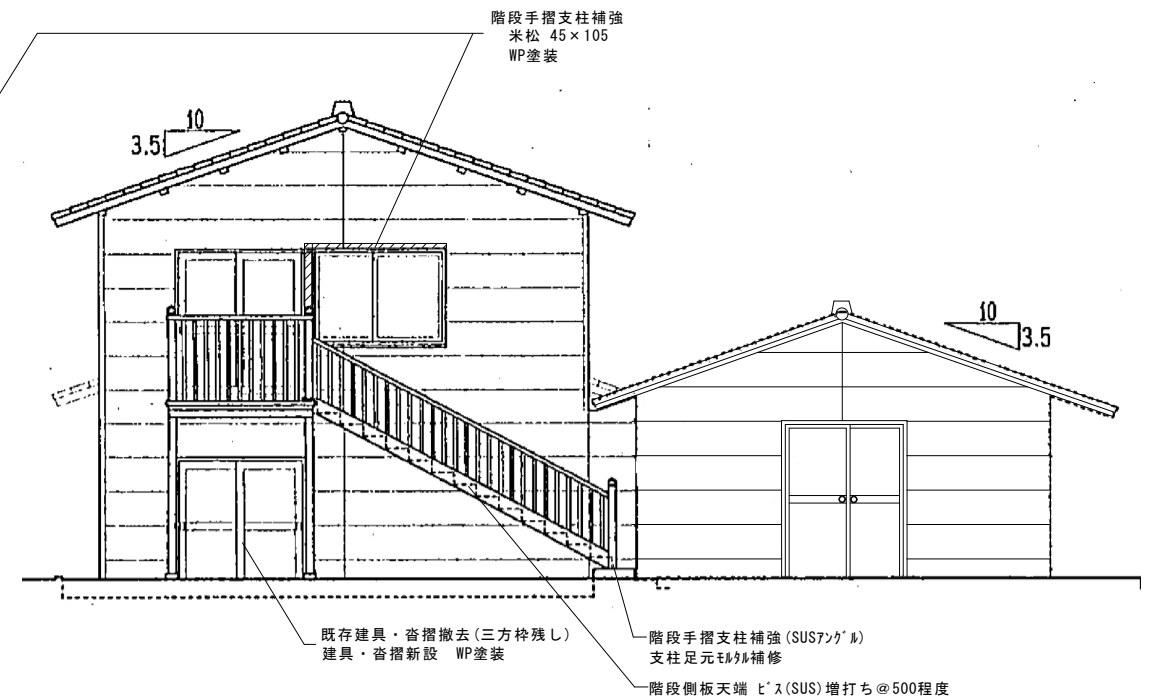
内部仕上表

室名	床	巾木	壁	天井	廻り縁	備考
鮮魚取扱所	改修前	コンクリート下地 モルタル仕上	なし	珞合板 t5.5張り	なし	大型冷蔵庫①、②×2、③、④ 移動・復旧
	改修後	既存のまま(清掃程度) 既存ステンズ床見切り撤去 既存床モルタル目荒し 勾配モルタル塗り ステンズ床見切り	なし	既存のまま	杉 30×30 (天井新設部分)	天井点検口 450×450(2箇所)
产品展示取扱所	改修前	根太(45×54@303)のうえ フローリング t14	なし	珞合板 t5.5張り	なし	大型冷蔵庫⑤、大型冷蔵庫⑥、⑦×2、⑧ 移動・復旧
	改修後	既存フローリング t14撤去のうえ 既存根太(45×54@303)部分補強 土台、大引、火打ち、根太 再防蟻 構造用合板 t12 珞合板 t9 ビニル床シート t2	ビニル巾木 H60	既存のまま	杉 30×30 (天井新設部分)	既存建具WD-1 改修 既存フローリング撤去のうえ、フローリング新設

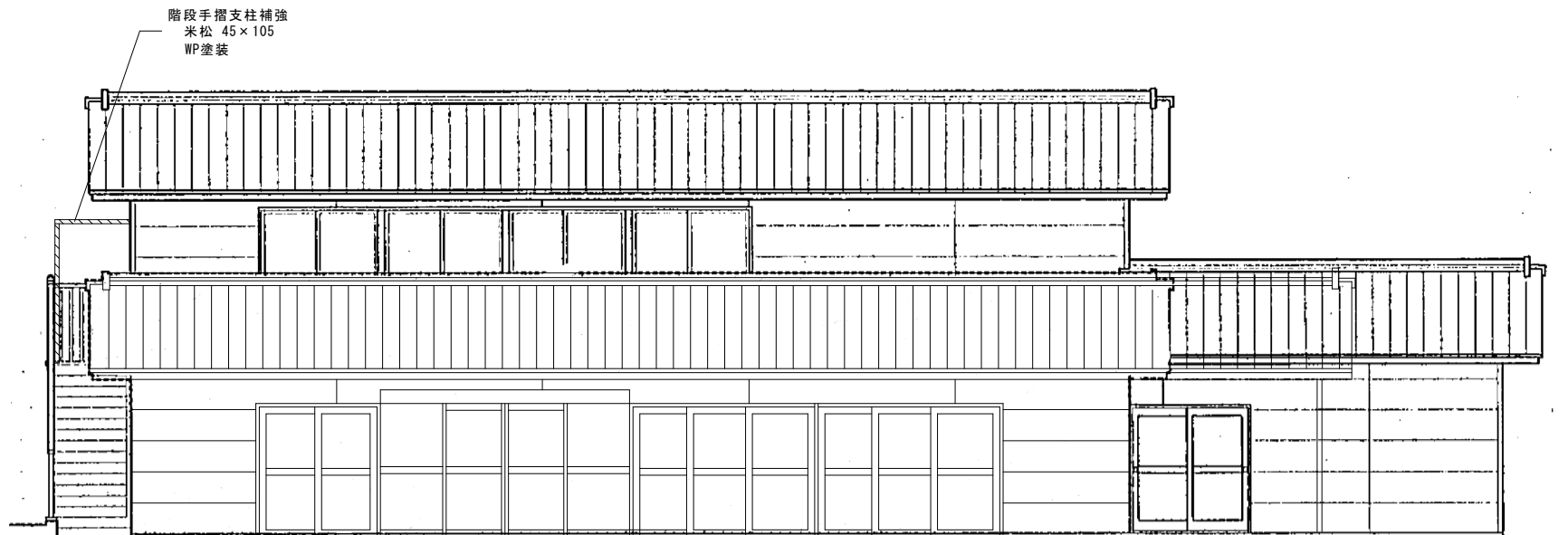




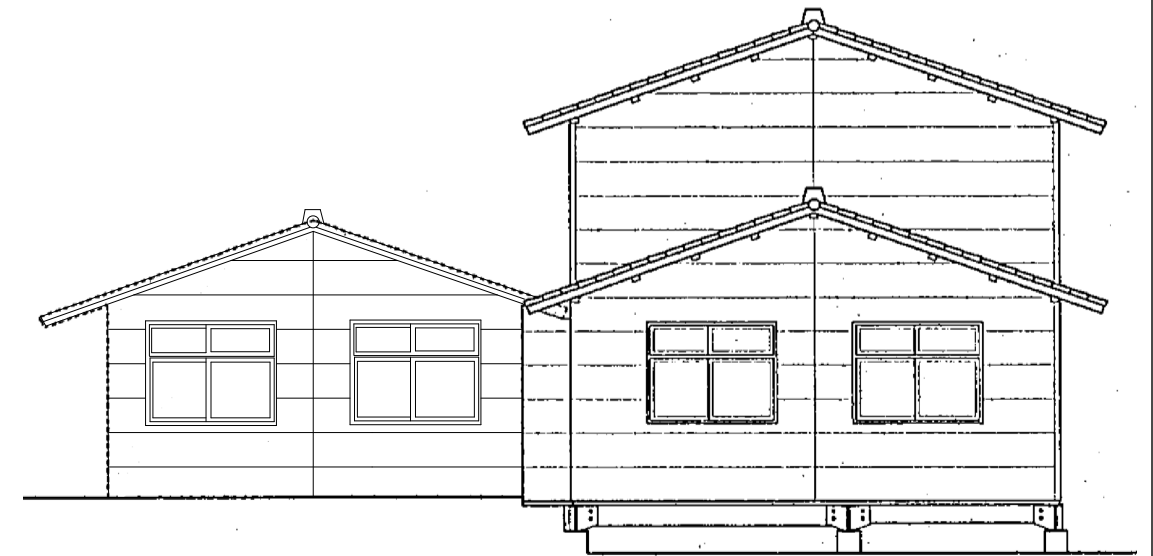
南立面図 S=1/100



東立面図 S=1/100

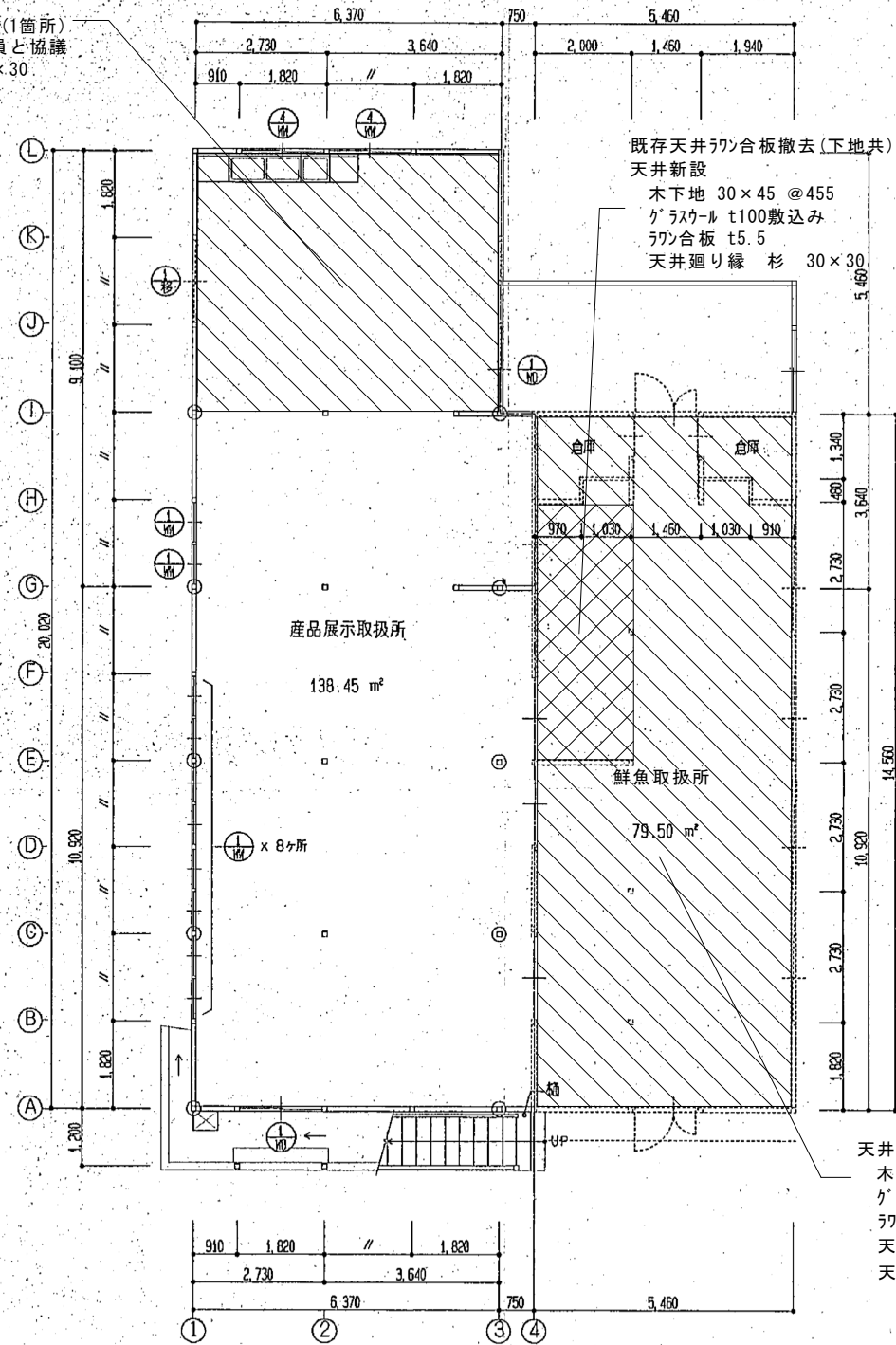


北立面図 S=1/100



西立面図 S=1/100

天井新設
 木下地 30×45 @455
 グラスウール t100敷込み
 フワン合板 t5.5
 天井点検口 450×450(1箇所)
 ※取付位置は監督員と協議
 天井廻り縁 杉 30×30



既存天井フワン合板撤去(下地共)
 天井新設
 木下地 30×45 @455
 グラスウール t100敷込み
 フワン合板 t5.5
 天井廻り縁 杉 30×30

天井新設
 木下地 30×45 @455
 グラスウール t100敷込み
 フワン合板 t5.5
 天井点検口 450×450(2箇所)※取付位置は監督員と協議
 天井廻り縁 杉 30×30

1階天井伏図 S=1/150



参考数量書

§ 工事名称 福山市道の駅アリストぬまくま自由市場改修工事

§ 工事場所 福山市沼隈町大字常石1805番地

特記事項

- 1 この数量書は、福山市建設工事請負契約約款1条に定める「設計図書」ではなく参考数量です。従って、契約後の変更等を含意するものではありません。
- 2 数量の算出は次の基準によっています。

※ 「建築数量積算基準・同解説」 (建築工事建築数量積算研究会制定)

設 計 書

工事名称 福山市道の駅アリストぬまくま自由市場改修工事

工事場所 福山市沼隈町大字常石 1 8 0 5 番地

【工事概要】
・内部改修工事 一式

【別途工事】
・電気設備工事

名 称	数 量	単 位	金 額	備 考
直接工事費				
直 接 工 事 費	1	式		
計				
共通費				
共通仮設費	1	式		
現場管理費	1	式		
一般管理費等	1	式		
計				
工事価格	1	式		
消費税等相当額	1	式		消費税率 10 %
工事費	1	式		

名 称	数 量	単 位	金 額	備 考
直 接 工 事 費	1	式		
計				

名 称	数 量	单 位	金 額	備 考
自由市場	1	式		
計				

自由市場								
名	称	数	量	単位	金	額	備	考
直接仮設		1		式				
外部改修		1		式				
建具改修		1		式				
内装改修		1		式				
その他改修		1		式				
発生材処理		1		式				
	計							

自由市場					
科目名称	中科目名称	数量	単位	金額	備考
直接仮設		1	式		
計					
外部改修		1	式		
計					
建具改修		1	式		
計					
内装改修		1	式		
計					
その他改修		1	式		
計					
発生材処理	運搬	1	式		
発生材処理	処分	1	式		
計					

自由市場		直接仮設				
名称	摘要	数量	単位	単価	金額	備考
墨出し(内部改修)	複合改修	218	m ²			
養生(内部改修)	複合改修	218	m ²			
整理清掃後片付け (内部改修)	複合改修	218	m ²			
内部足場		1	式			別紙 00-0001
仮設材運搬 (内部仕上足場 脚立足場)	平家建	115	m ²			
計						

自由市場		外部改修				
名 称	摘 要	数 量	单 位	单 価	金 額	備 考
既存瓦撤去・差替	材工共	1	式			
階段手摺支柱補強	側板部分含む 材工共	1	式			
階段手摺支柱足元 外補修	材工共	1	式			
WP塗り	木材保護塗料塗り 木部 B種 素地ごしらえ含む	4.9	m ²			
計						

自由市場		建具改修				
名称	摘要	数量	単位	単価	金額	備考
木製建具撤去	沓摺共	3.5	m ²			
引違い戸新設	沓摺含む 材工共	1	式			
計						

自由市場		内装改修				
名称	摘要	数量	単位	単価	金額	備考
床ﾌﾟﾗﾝｸ撤去	集積共	139	m ²			
既存根太部分補強	材工共	1	式			
防腐・防蟻材塗り	材工共	1	式			
床下地張り	構造用合板 t12	139	m ²			
床下地張り	ﾌﾞﾗｯｸ合板 t9	139	m ²			
ﾋﾞｰｺﾞ床ｼｰﾄ	石目柄 厚さ2.0 複層ﾋﾞｰｺﾞ床ｼｰﾄFS スﾄｯｸ・ﾘｱﾙ ｶｯｸﾞ ﾏﾞﾗﾝﾄﾞｽﾄｰﾝ同等品	139	m ²			
ﾋﾞｰｺﾞ幅木	高さ60	54	m			
目あらし	床 ｴﾙ外面	1	式			
勾配ｴﾙ外塗り	材工共	1	式			
床見切り撤去・新設	SUS 材工共	1	式			
天井ﾌﾞﾗｯｸ合板撤去	下地共	11	m ²			
天井ｸﾞﾗｽｰﾙ敷込み	t100 24kg/m ²	115	m ²			
天井合板張り	ﾌﾞﾗｯｸ合板 t5.5 下地共	115	m ²			
天井廻り縁	杉 30×30	144	m			
天井点検口	ｱﾙﾐ製 450角 天井開口補強共	3	か所			
計						

自由市場		その他改修				
名称	摘要	数量	単位	単価	金額	備考
既存ア-ブ、チッカー プレート撤去		1	式			
新設ア-ブ	材工共 錆止め塗装含む	1	式			
計						

自由市場						
発生材処理			運搬			
名 称	摘 要	数 量	単 位	単 価	金 額	備 考
建設発生材運搬	一般	3	t			
計						

自由市場		発生材処理		処分		
名 称	摘 要	数 量	単 位	単 価	金 額	備 考
建設発生材処理	一般	3	t			
計						

自由市場	直接仮設					
名称	摘要	数量	単位	単価	金額	備考
内部足場		1	式			別紙 00-0001
内部仕上足場	掛払い手間 脚立足場 階高4.0m以下	115	m ²			
内部仕上足場	供用15日賃料 修理費含む 脚立足場 階高4.0m以下	115	m ²			
内部仕上足場	基本料 修理費含む 脚立足場 階高4.0m以下 平家用	115	m ²			
計						

名 称	摘 要	数 量	单 位	单 価	金 額	備 考
ﾌｽﾞ ﾀ ﾎ ｻ 含 有 事前調査費		1	式			
大型物品移動・復旧	養生, 運搬機器含む 配線別途	1	式			
計						