

2023年度（令和5年度）

福 山 市 神 村 町 外 1 2 か 町 地 内

神 村 緑 地 外 1 5 公 園 伐 採 業 務 委 託 実 施 設 計 書

委
託
概
要

伐採工 チェンソー伐り N = 28本

【特 記 仕 様 書】

(樹木の処分)

- 1.) 剪定・伐採・除草・清掃等により発生した樹木等は表 1.の「受入基準」に基づき、ごみ固形燃料工場 (R D F), もしくはリサイクル工場で「廃棄物搬入届兼許可伝票」を使用して処分すること。

「廃棄物搬入届兼許可伝票」が必要になった場合は、使用予定枚数を公園緑地課へ報告し受け取ること。

なお、受け取った「廃棄物搬入届兼許可伝票」で未使用のものがあれば、遅滞無く公園緑地課へ返却すること。

表 1. 受入施設および受入基準

	受入施設	受入基準 1	受入基準 2
①	ごみ固形燃料工場	幹の <u>直径 1 0 c m</u> 以下の樹木	<u>長さ 5 0 c m</u> 以下の樹木・草等
②	リサイクル工場	幹の <u>直径 2 0 c m</u> 以下の樹木	<u>長さ 2 m</u> 以下の樹木等
③	チップ化施行業者	幹の直径 2 0 c mを超えるもの	2.)「条件」ア), イ), ウ)

- 2.) 表 1.①, ②の基準に適合しない樹木 (幹の直径が 2 0 c mを超えるもの) は「チップ」として再利用するため、下記の条件に適合するよう処理し、チップ化施工業者 (表 2.) へ直接搬入するものとする。

「条件」

- ア) 幹の直径 2 0 c mを超えるものは、長さ 3 m未満に切断し搬入する。
- イ) 小枝・葉又は腐っている樹木はチップ化製品に適合しないため取り除いて搬入する。
- ウ) 小枝・葉又は腐っている樹木はごみ固形燃料工場 (R D F) へ搬入する。

表 2. チップ化施行業者

①企業名	大光産業	②企業名	笠岡物産・大洋物産
場 所	福山市南松永町四丁目 2-55	場 所	福山市南松永町三丁目 1-52
電話番号	934-4868	電話番号	933-5669
受入時間	8:30~17:00	受入時間	8:30~17:00

(施工管理)

- 1.) 高木 (せん定・伐採)
施行前・施工中・施工後の状況を写真管理すること。
せん定樹木の幹周 (胸高約 1. 2 0 m) を測定し写真管理すること。
- 2.) 中低木 (せん定・伐採)
施行前・施工中・施工後の状況を写真管理すること。
せん定後の樹高・幅・長さ を測定し写真管理すること。
- 3.) 下枝せん定
下枝せん定とは、地面より高さ 3. 0 0 m までの支障となる枝並びに道路または隣接する家屋等に侵入している枝等を付根から刈り取ることを言う。
施工前・施工中・施工後の状況を写真管理すること。
- 4.) 清掃
施行前・施工状況・施工後の状況を写真管理すること。
- 5.) 除草
施工前・施工状況・施工後の状況を写真管理すること。
- 6.) 薬剤散布
施工状況及び薬剤使用量を写真管理すること。
- 7.) 処分
積込前と積込後の状況を写真管理する。その際には、黒板に「廃棄物搬入届兼許可伝票ナンバー」を明記し写真内へ表示すること。
- 8.) 伐採
施工前・施工状況・施工後の状況を写真管理すること。
- 9.) 植栽
施工前・施工状況・施工後の状況を写真管理すること。

(留意事項)

剪定を実施した樹木 (サクラ) の枝等の切断面に、切口養生剤を塗布すること。

(交通誘導員)

項目	事項	該当	内容
安全対策	交通誘導員	○	車両, 歩行者の誘導等 2名/日 (神村緑地)
	特別な交通安全対策が必要		

本業務において交通誘導員の積上げ人数については、正当な理由がある場合を除き、施工実績等による積上げ人数の増員に対する変更は行わない。

(その他)

- 1.) 本特記仕様書, 及び設計図書に明示していない事項又は、その内容に疑義が生じた場合は監督員の指示を受けること。
- 2.) 現場標示板等について
「第 20 回世界バラ会議福山大会 2025」の周知と機運醸成を図るため、現場標示板等へ大会ロゴの標示について、ご協力をお願いします。

- ・使用するロゴは「第20回世界バラ会議福山大会 2025 ロゴ利用規程」に沿ったものとし、別紙のいずれかのデザインとする。
- ・「第20回世界バラ会議福山大会 2025 ロゴ利用規程」に定められた「大会ロゴ利用許諾申請書」の提出は不要とする。
- ・使用する大会ロゴは「大会ロゴデザインガイド」にて配色等が定められているので留意すること。
- ・大会ロゴの標示については任意事項とし、標示に必要な経費は工事費に計上しない。
- ・ロゴ標示期限は2026年（令和8年）3月31日とする。
（デザインデータについては福山市建設管理部技術検査課へお問い合わせください。）

【使用例】



使用デザイン1



使用デザイン2



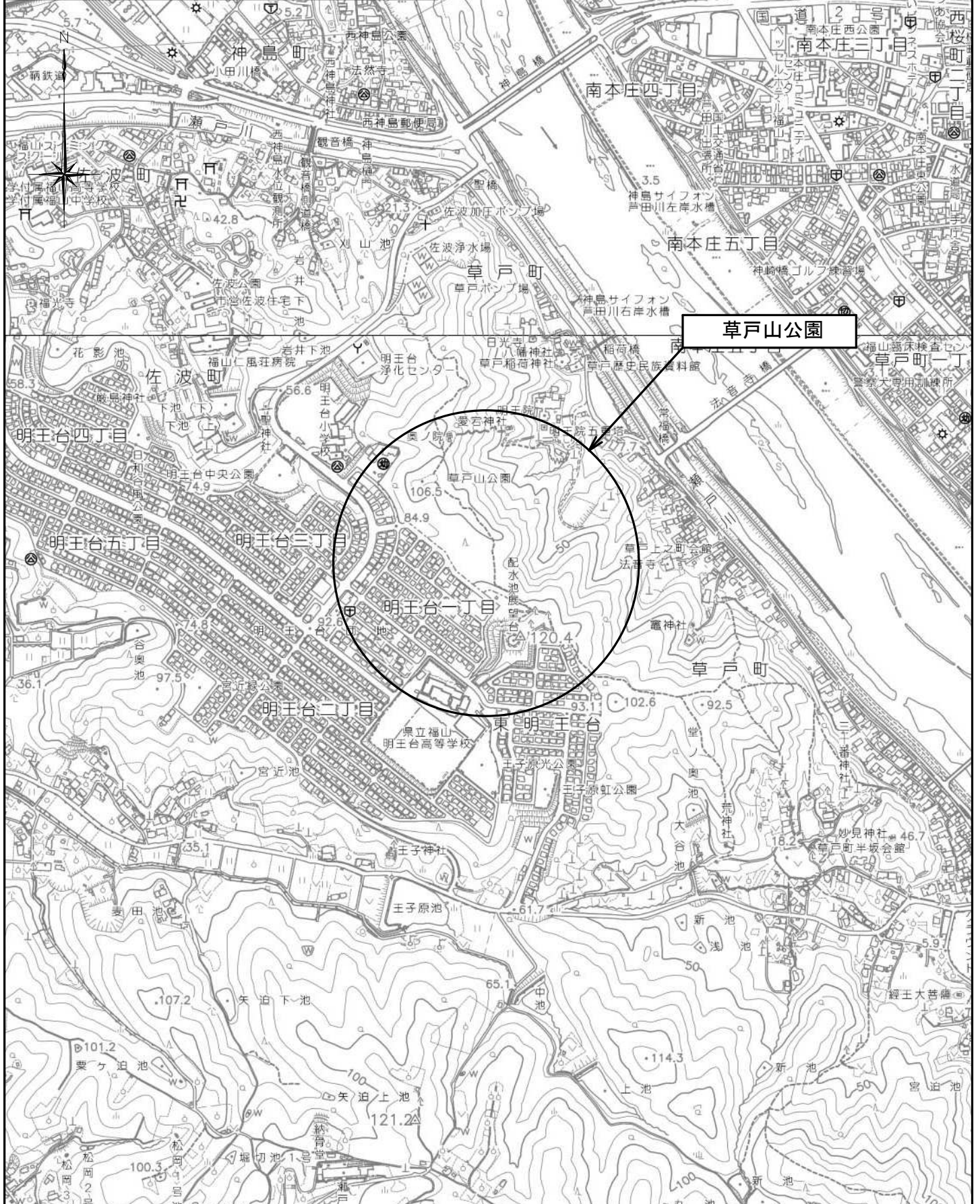
本 委 託 費 内 訳 表					
費目・工種・施工明細など	単位	数 量	単 価	金 額	摘 要
本委託費					経費・単価適用日： 0-05.09.01 工種：公園工事 施工地域補正区分：補正なし
伐採工					
伐採 幹周20cm以上30cm未満	本	2			公管共単第32表
伐採 幹周30cm以上60cm未満	本	11			公管共単第33表
伐採 幹周60cm以上90cm未満	本	6			公管共単第34表
伐採 幹周90cm以上120cm未満	本	6			公管共単第35表
伐採 幹周120cm以上150cm未満	本	1			公管共単第49表
伐採 幹周150cm以上200cm未満	本	2			公管共単第50表
樹木管理(撤去木運搬) 0.15 ≤ C < 0.25 15km < L ≤ 20km	本	2			公管共単第37表
樹木管理(撤去木運搬) 0.25 ≤ C < 0.40 15km < L ≤ 20km	本	5			公管共単第37表
樹木管理(撤去木運搬) 0.40 ≤ C < 0.60 15km < L ≤ 20km	本	6			公管共単第37表
樹木管理(撤去木運搬) 0.60 ≤ C 15km < L ≤ 20km	本	12			公管共単第37表
樹木管理(撤去木運搬) 1.20 ≤ C < 1.50 15km < L ≤ 20km	本	1			
樹木管理(撤去木運搬) 1.50 ≤ C < 2.00 15km < L ≤ 20km	本	2			
高所作業車 フレーム型・標準デッキタイプ 作業床高：12m	日	3			
全工種共通仮設					
交通誘導警備員B	人	2			
直接委託費					

本 委 託 費 内 訳 表					
費目・工種・施工明細など	単位	数 量	単 価	金 額	摘 要
共通仮設费率分					
計算情報… 対象額… 率…	式	1			
共通仮設費計					
純委託費					
現場管理費					
計算情報… 対象額… 率…	式	1			
委託原価					
一般管理費 率分					前払補正率…
計算情報… 対象額… 率…	式	1			
一般管理費計					
委託価格					
消費税相 当額					
計算情報… 対象額… 率…	式	1			
委託費計					

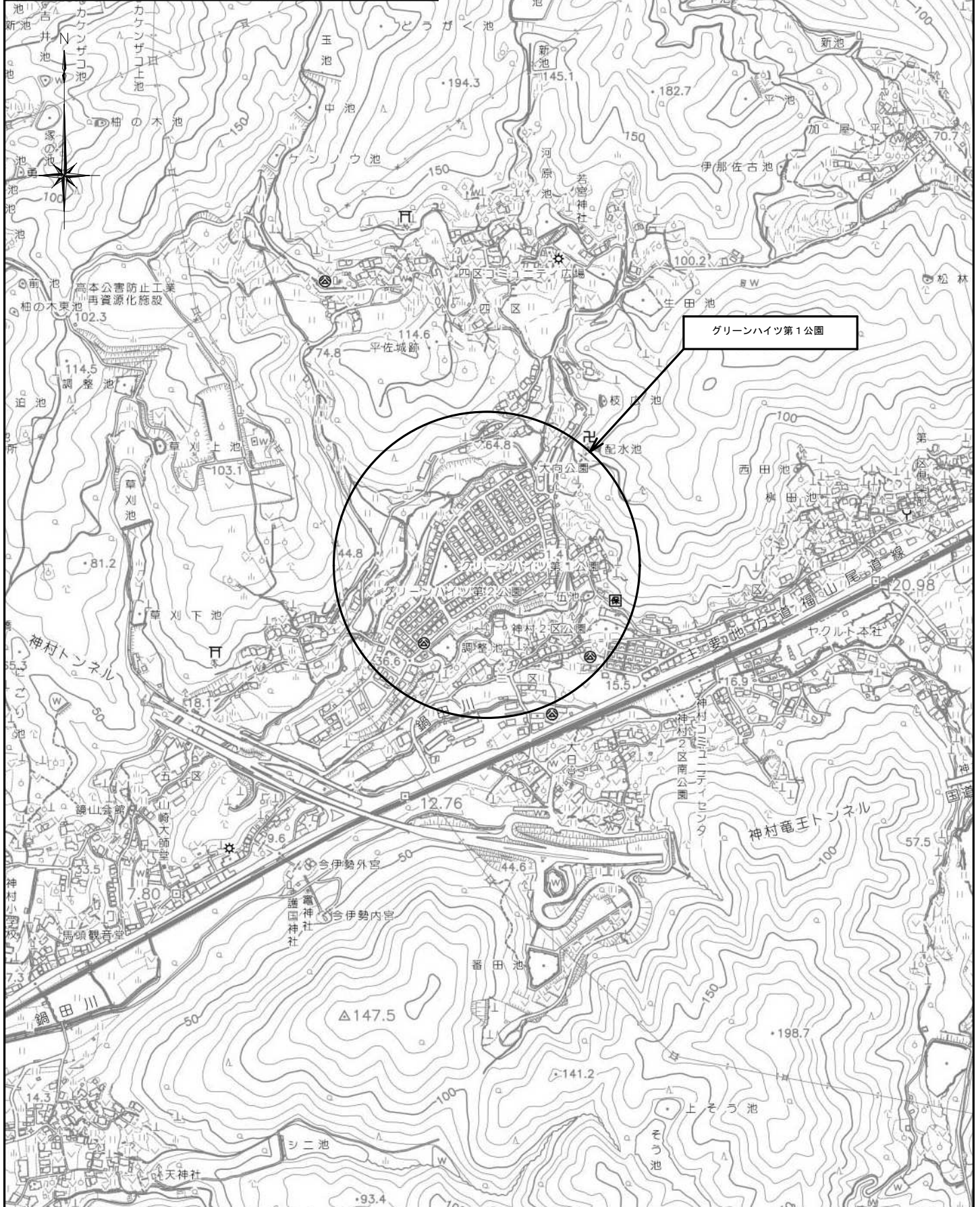
伐採工 数量表

No.	公園名	委託箇所	危険樹木番号 (ピンクリボンの番号)	幹周 (m)	樹高 (m)	伐採 (チェーンソー伐り)								摘要	
						幹周 20cm以上 30cm未満	幹周 30cm以上 60cm未満	幹周 60cm以上 90cm未満	幹周 90cm以上 120cm未満	幹周 120cm以上 150cm未満	幹周 150cm以上 200cm未満	幹周 200cm以上 250cm未満	幹周 250cm以上		
1	神村緑地	神村町	5	0.86	4.0			1							15km<L=<20km
2	草戸山公園	草戸町・佐波町	2	0.24	8.0	1									"
3	草戸山公園	草戸町・佐波町	4	0.31	6.0		1								"
4	草戸山公園	草戸町・佐波町	8	0.43	5.0		1								"
5	グリーンハイツ第1公園	神村町	1	0.32	3.0		1								"
6	小立緑地	瀬戸町	1	0.41	10.0		1								"
7	田内公園	田尻町	1	1.19	8.0				1						"
8	田尻公園	田尻町	4	1.90	10.0						1				"
9	鞆城山公園	鞆町後地	3	0.70	3.0			1							"
10	鞆城山公園	鞆町後地	6	0.65	6.0			1							"
11	中新涯第2公園	南今津町	4	0.20	3.0	1									"
12	西神島公園	神島町	3	0.85	8.0			1							"
13	日之出ヶ丘公園	水呑町	2	1.00	4.0				1						"
14	ファミリーパーク	熊野町後山	43	1.15	12.0				1						"
15	ファミリーパーク	熊野町後山	51	0.58	3.0		1								"
16	松永グリーンパーク	松永町七丁目	18	0.38	3.5		1								"
17	水呑大谷西公園	水呑町	1	0.40	4.0		1								"
18	水呑大谷西公園	水呑町	2	1.40	5.0					1					"
19	水呑大谷西公園	水呑町	3	1.00	3.0				1						"
20	明王台中央公園	明王台三丁目	1	0.99	7.0				1						"
21	明王台中央公園	明王台三丁目	7	0.44	3.0		1								"
22	明王台中央公園	明王台三丁目	37	0.37	3.5		1								"
23	向丘第1公園	水呑町向丘	2	0.70	8.0				1						"
24	向丘第1公園	水呑町向丘	3	0.50	6.0		1								"
25	向丘第1公園	水呑町向丘	4	0.70	7.0			1							"
26	向丘第1公園	水呑町向丘	5	0.30	7.0		1								"
27	向丘第2公園	水呑町向丘	4	1.05	3.5				1						"
28	向丘第2公園	水呑町向丘	5	1.90	6.0						1				"
計						2	11	6	6	1	2	0	0		
合計										28					

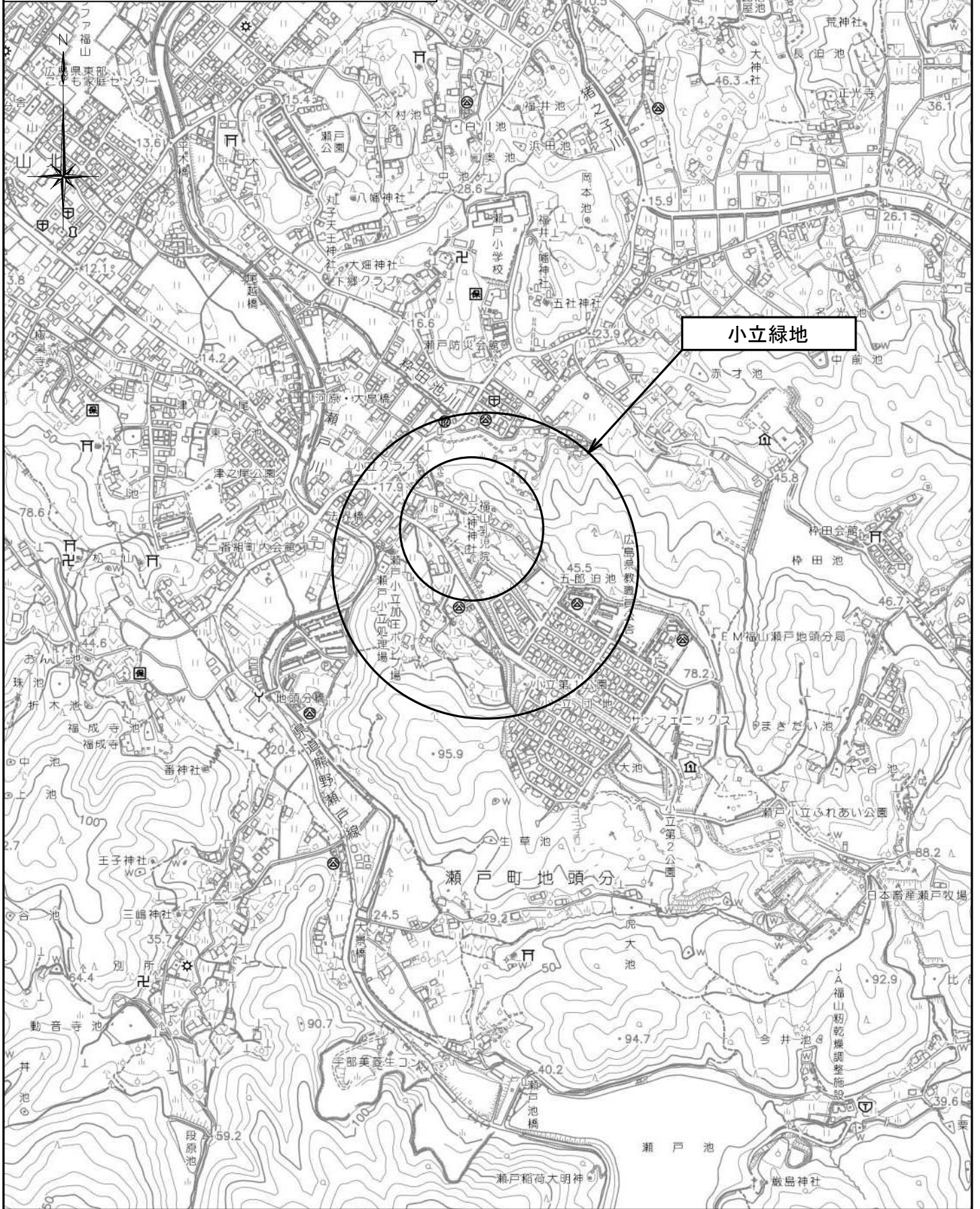
図面番号		縮 尺	S=1:10,000
工 種			
種 別	位置図	番号	
公園名	草戸山公園		
工事箇所	福山市草戸町及び佐波町地内		
福 山 市			



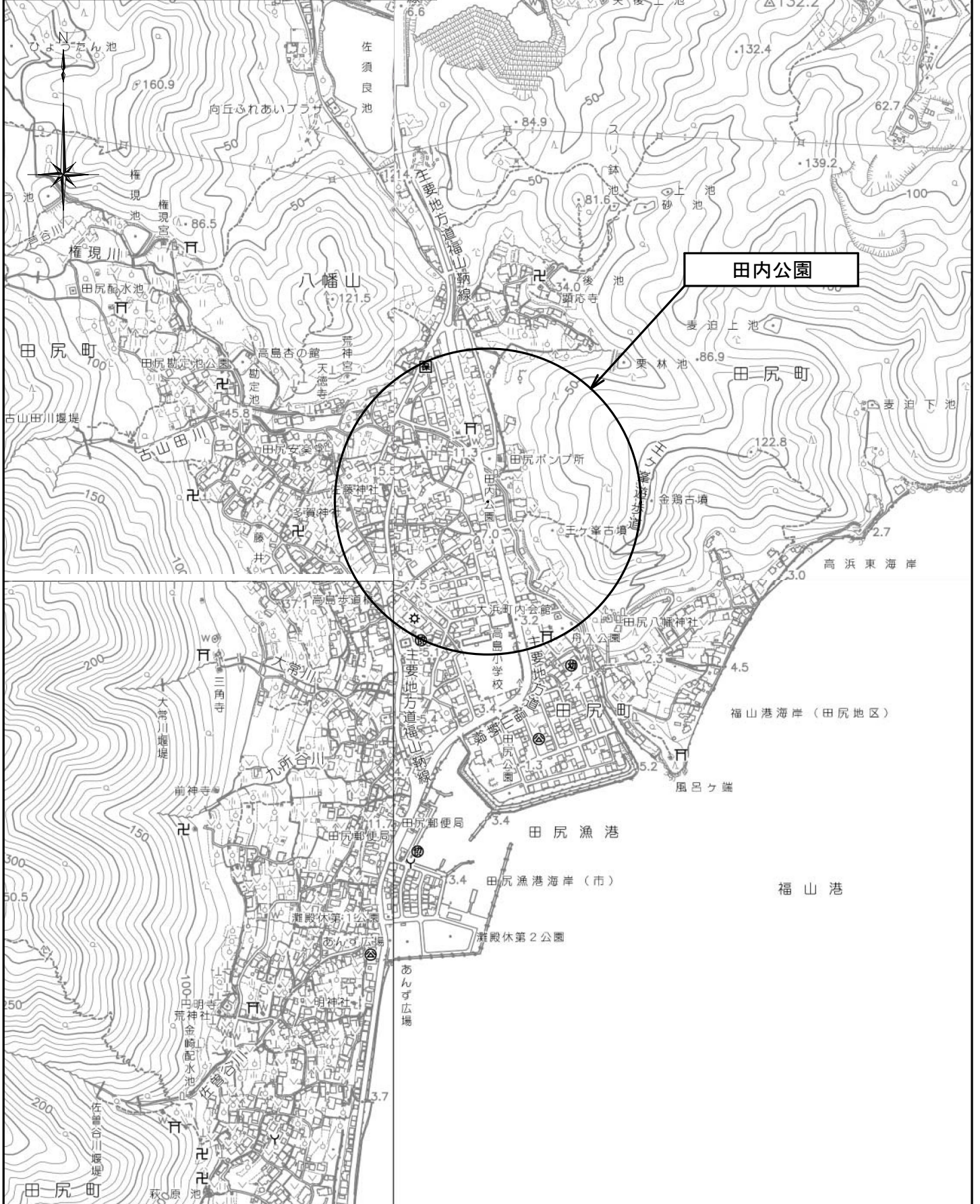
図面番号		縮 尺	S=1:10,000
工 種			
種 別	位置図	番 号	
公園名	グリーンハイツ第1公園		
工事箇所	福山市神村町地内		
福 山 市			



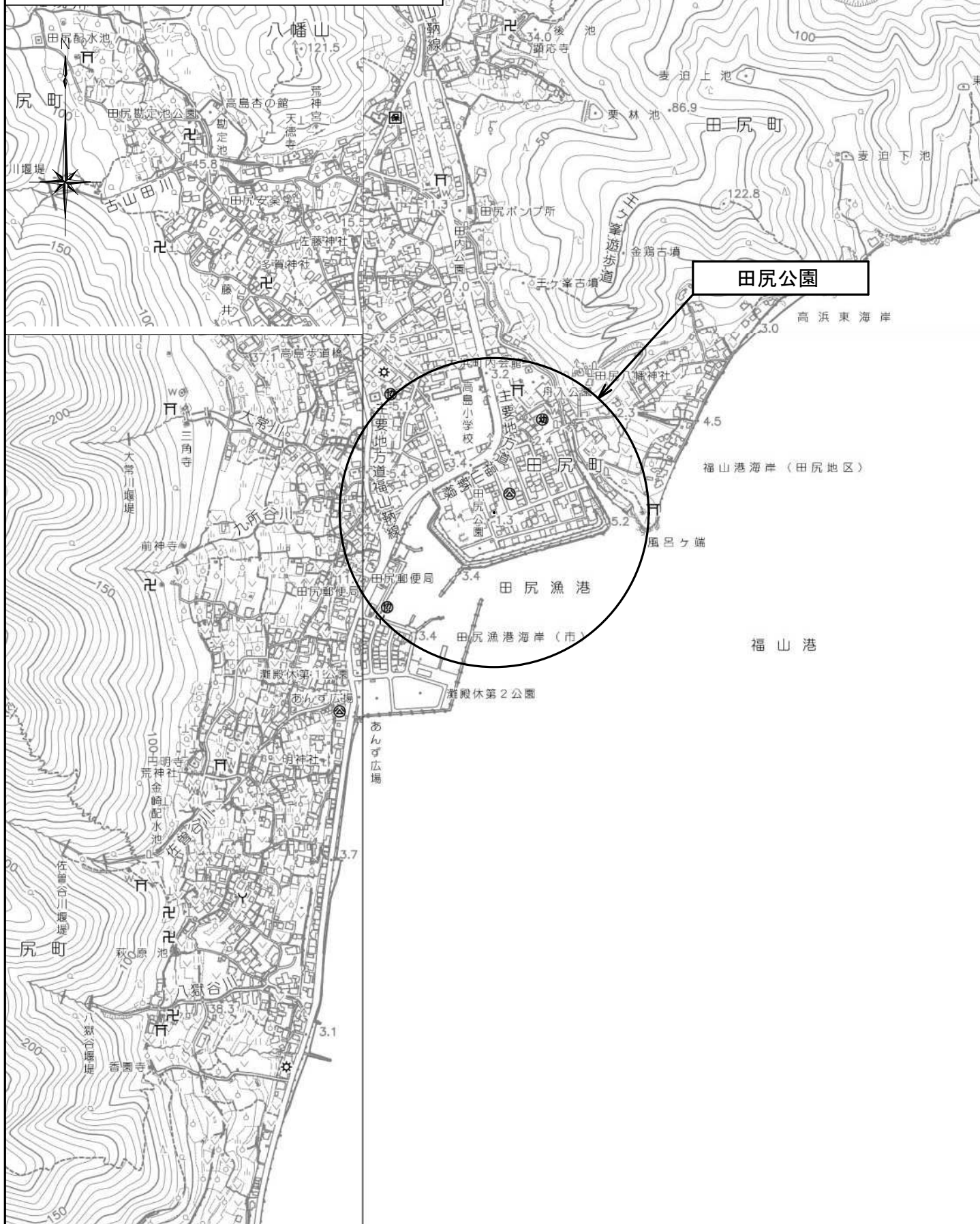
図面番号		縮尺	S=1:10,000
工種			
種別	位置図		加算
公園名	小立緑地		
工事箇所	福山市瀬戸町地内		
福山市			



図面番号		縮 尺	S=1:10,000
工 種			
種 別	位置図		番号
公園名	田内公園		
工事箇所	福山市田尻町地内		
福 山 市			



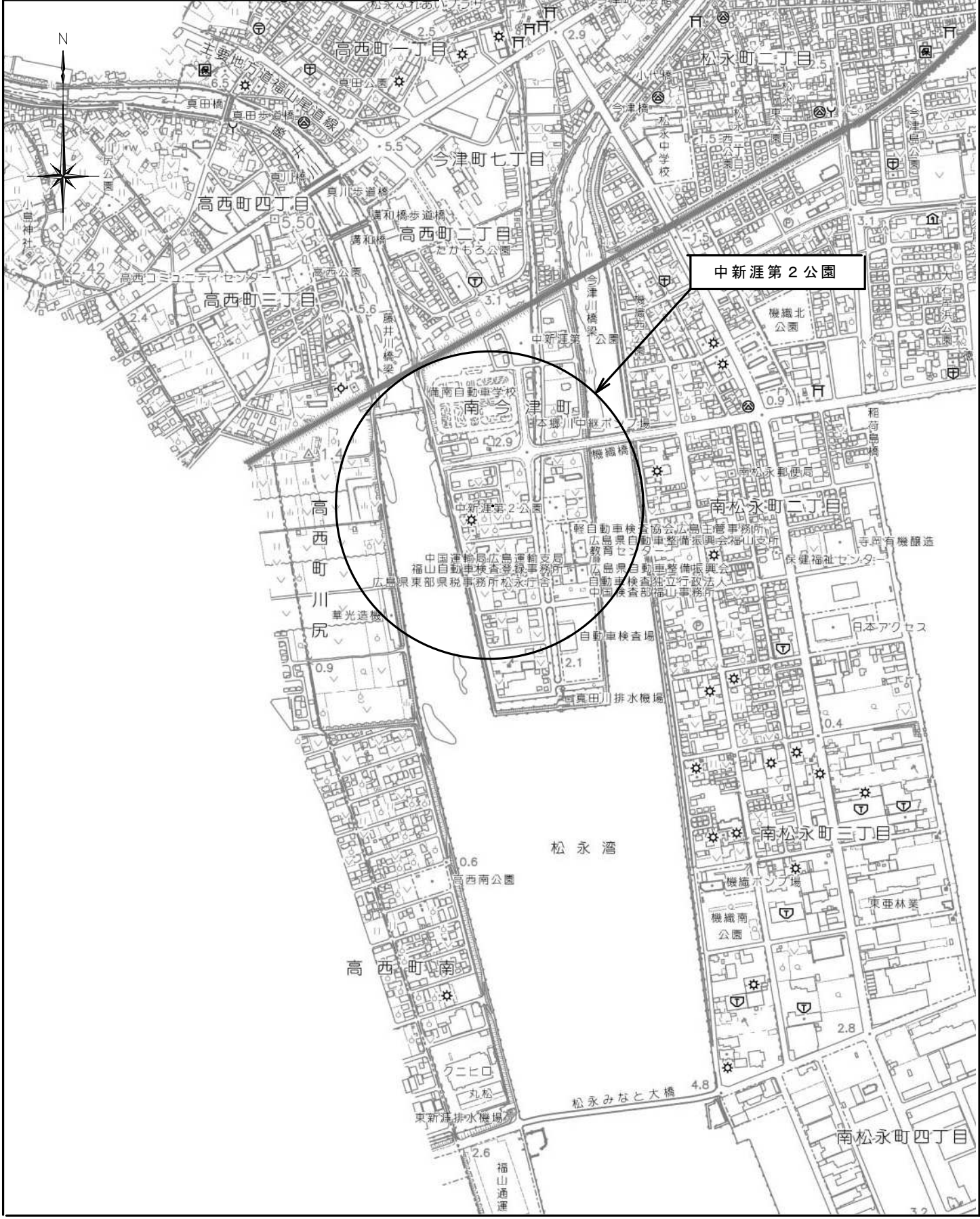
図面番号		縮尺	S=1:10,000
工種			
種別	位置図		
公園名	田尻公園		
工事箇所	福山市田尻町地内		
福山市			



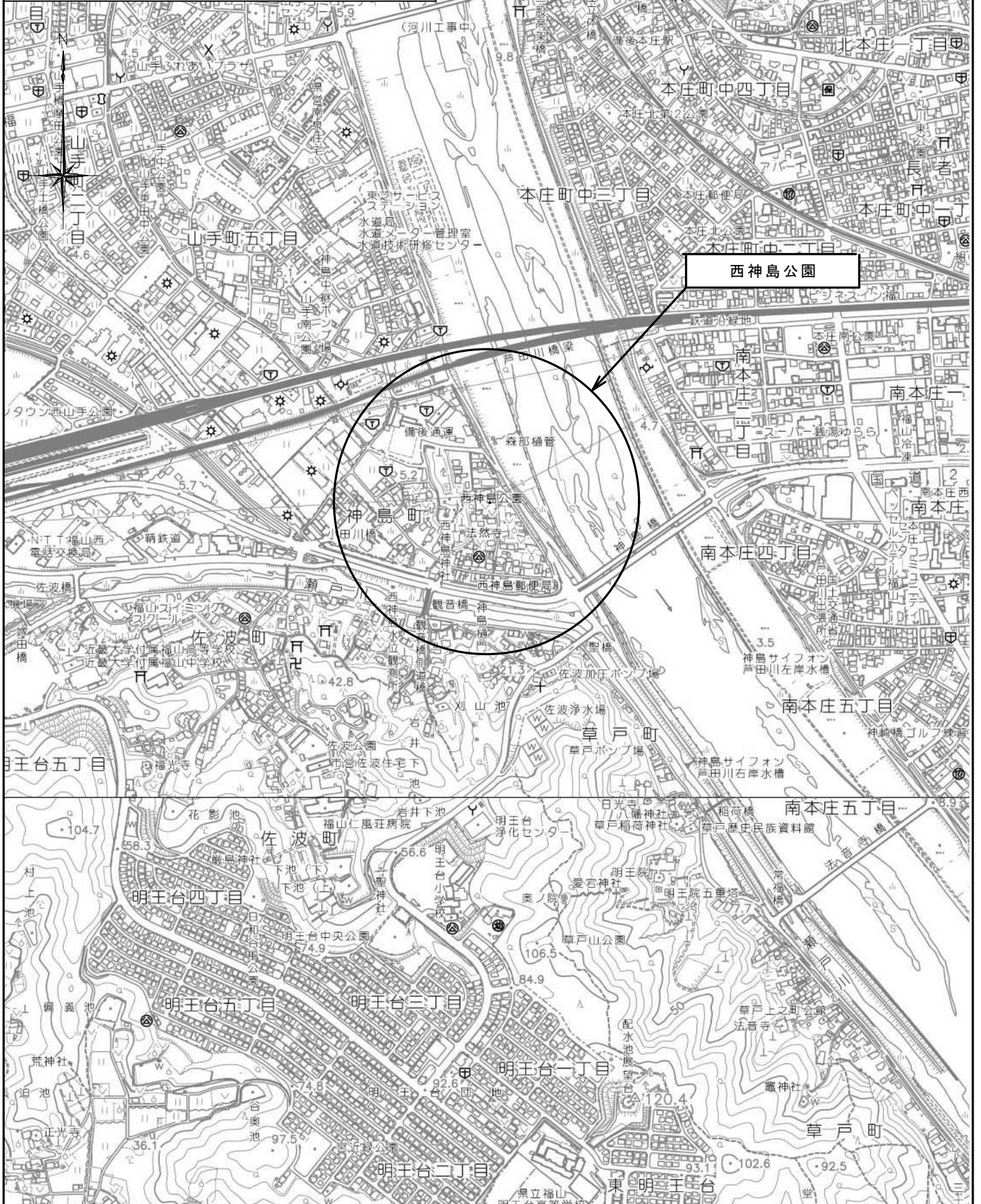
図面番号		縮尺	S=1:10,000
工種			
種別	位置図		
公園名	鞆城山公園		
工事箇所	福山市鞆町後地内		
福山市			



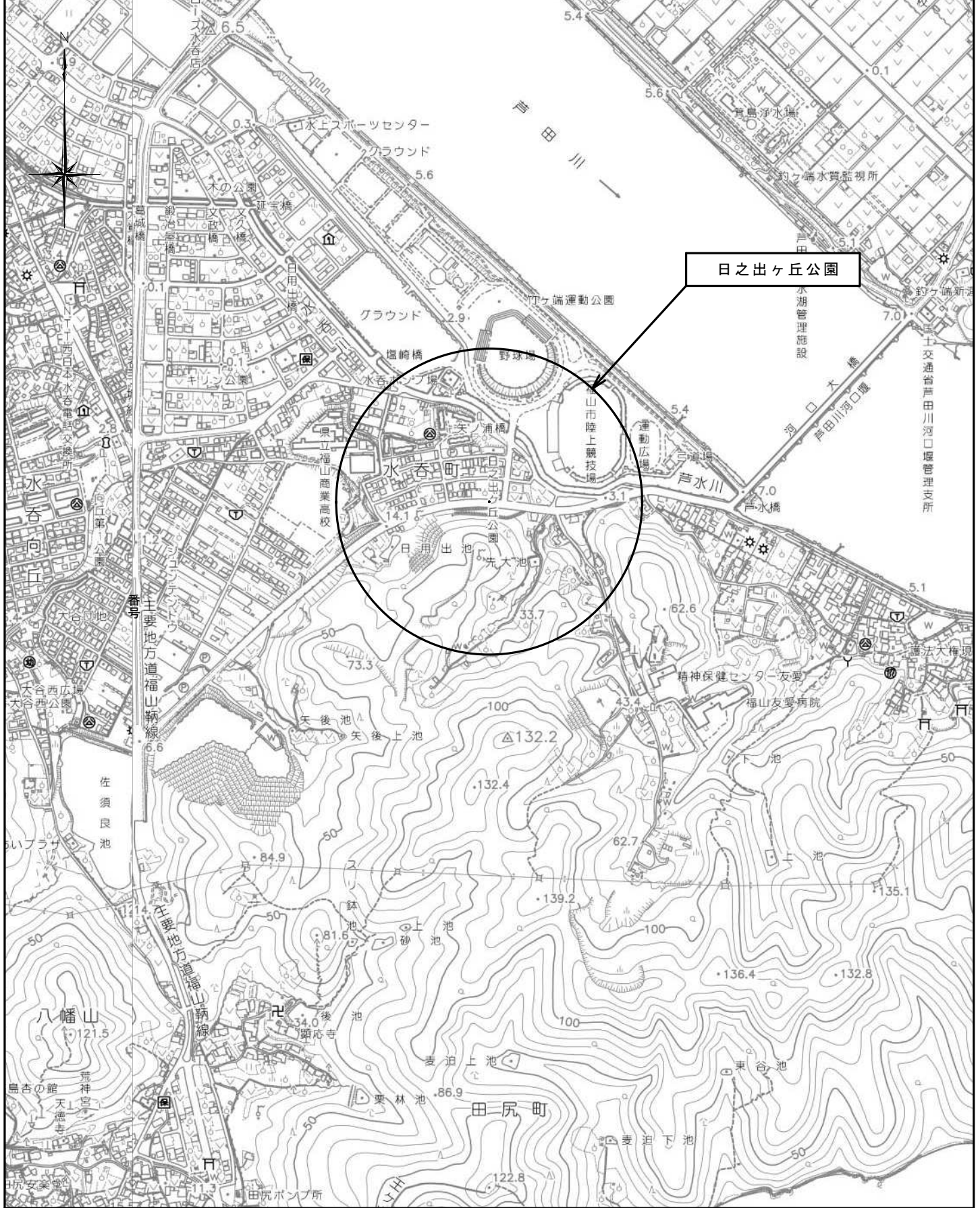
図面番号		縮尺	S=1:10,000
工種			
種別	位置図		
公園名	中新涯第2公園		
工事箇所	福山市南今津町地内		
福山市			



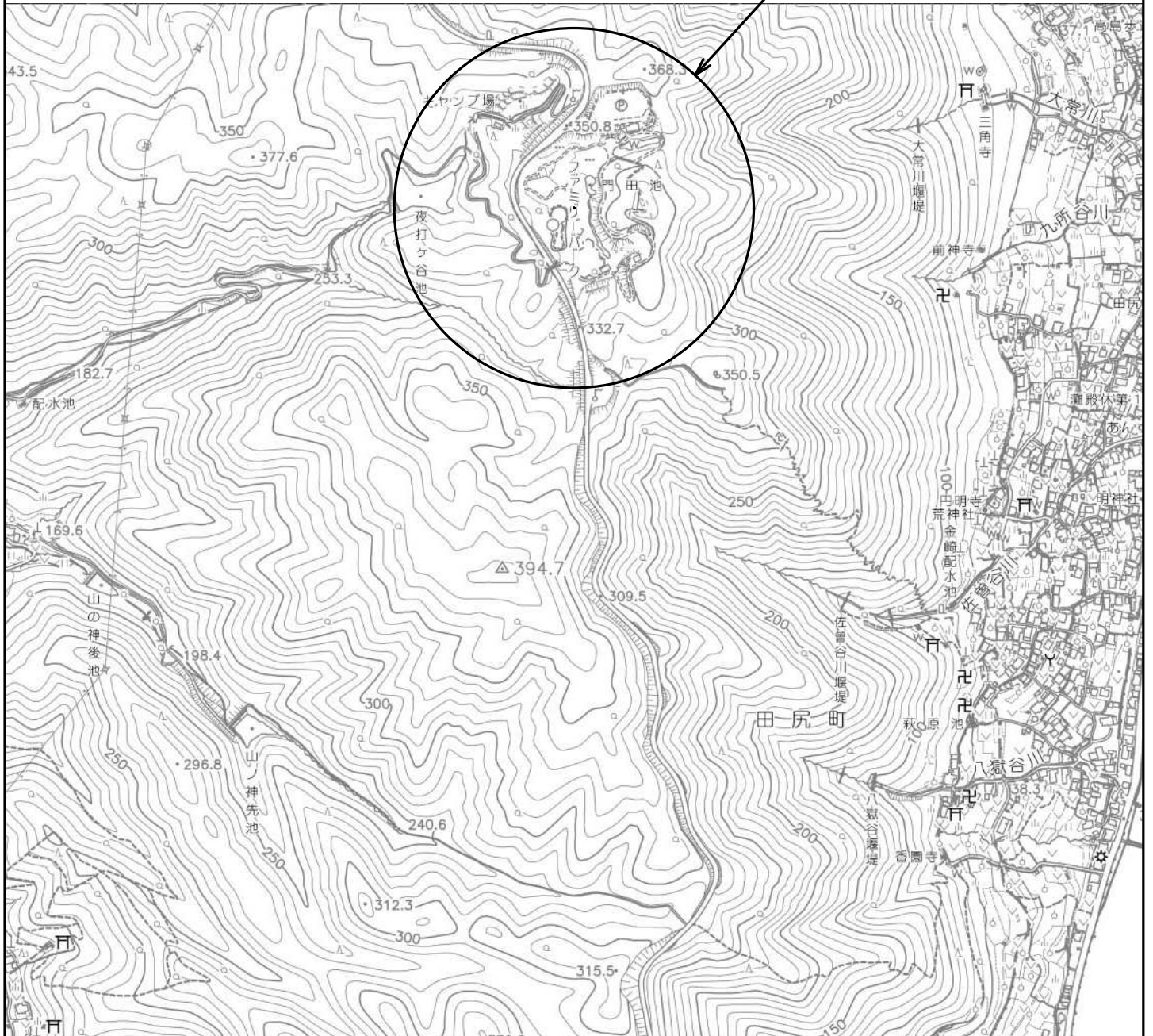
図面番号		縮尺	S=1:10,000
工種			
種別	位置図		
公園名	西神島公園		
工事箇所	福山市神島町地内		
福山市			



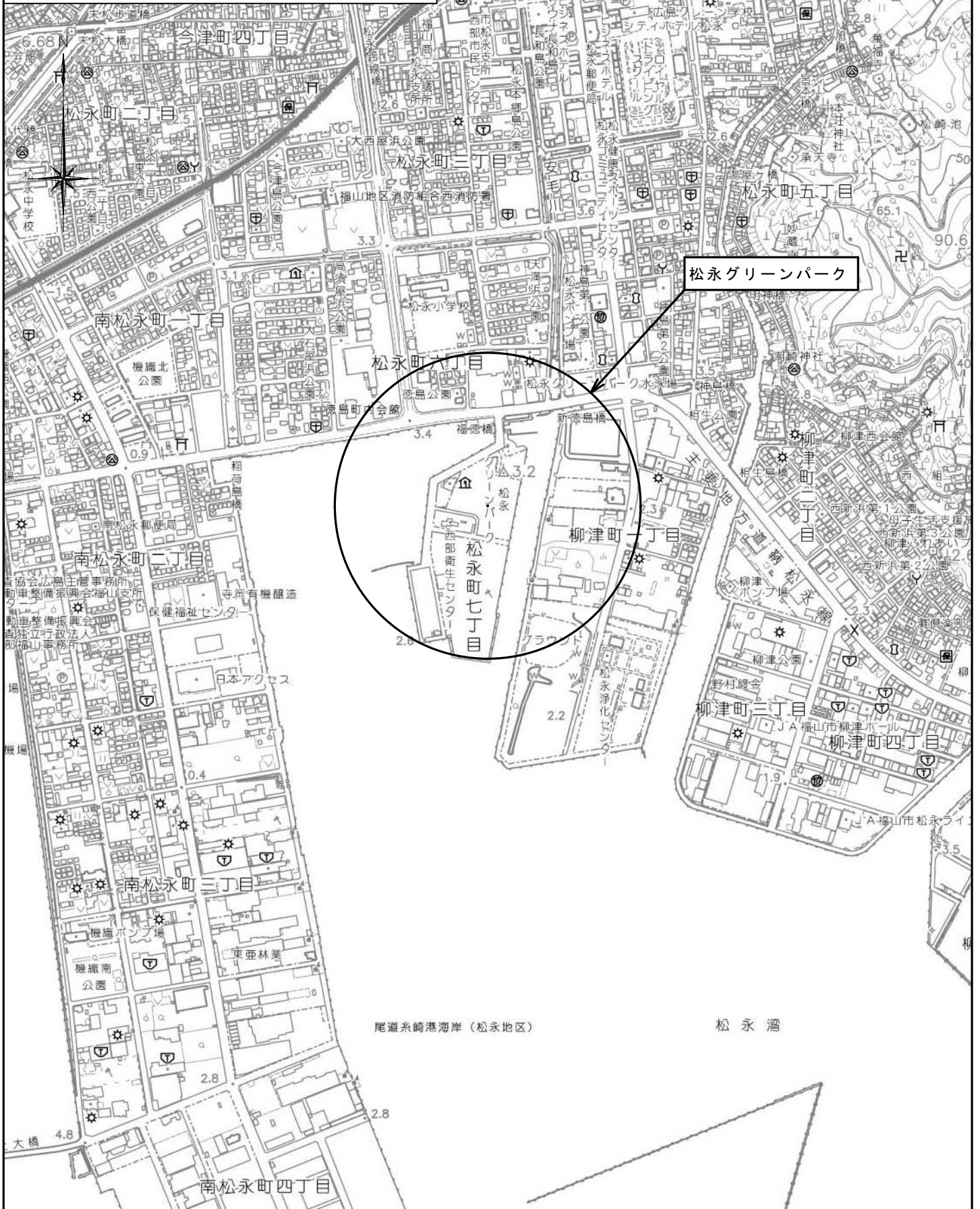
図面番号		縮 尺	S=1:10,000
工 種			
種 別	位置図		
公園名	日之出ヶ丘公園		
工事箇所	福山市水呑町地内		
福 山 市			



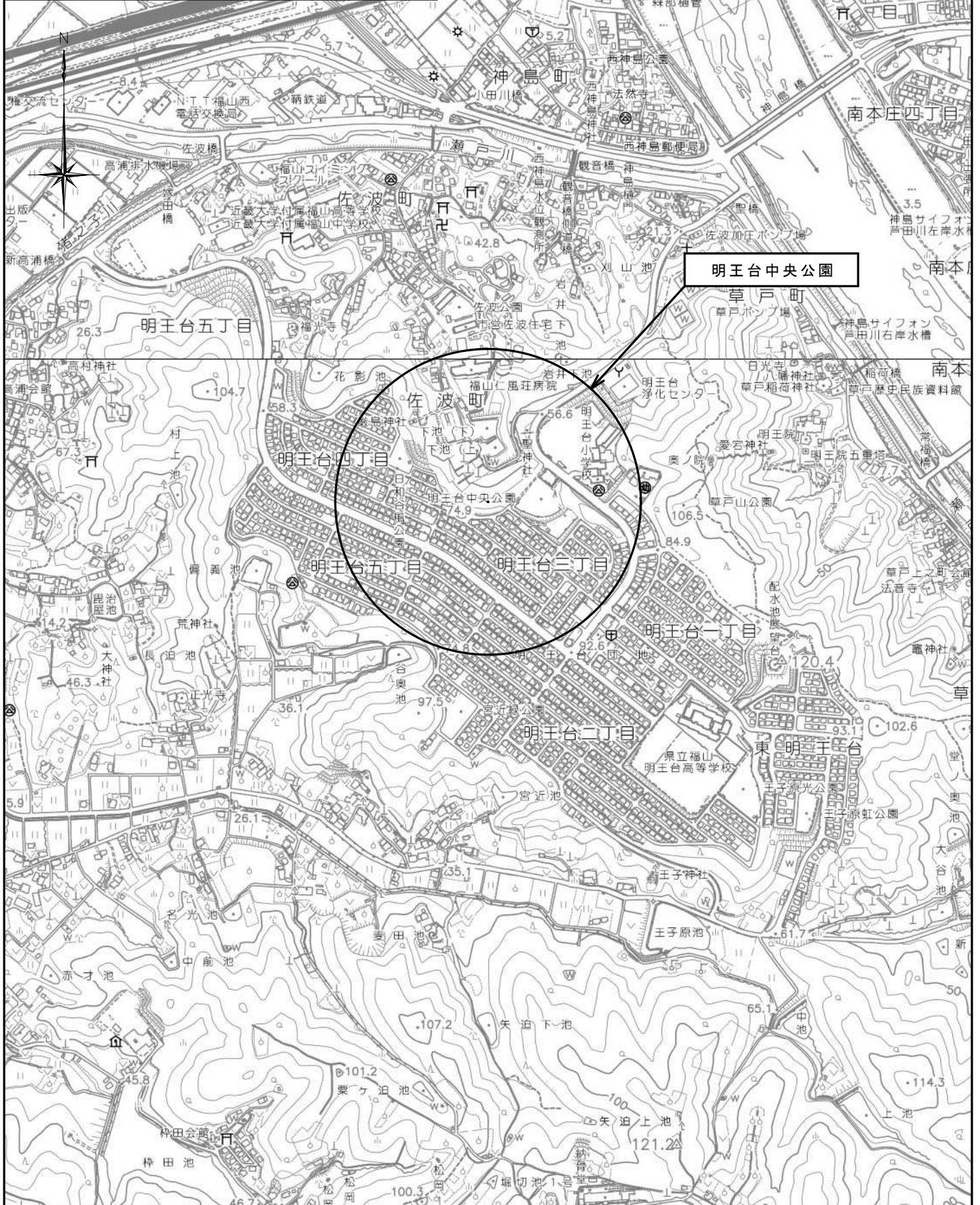
図面番号		縮 尺	S=1:10,000
工 種			
種 別	位置図		
公園名	ファミリーパーク		
工事箇所	福山市熊野町後山地内		
福 山 市			



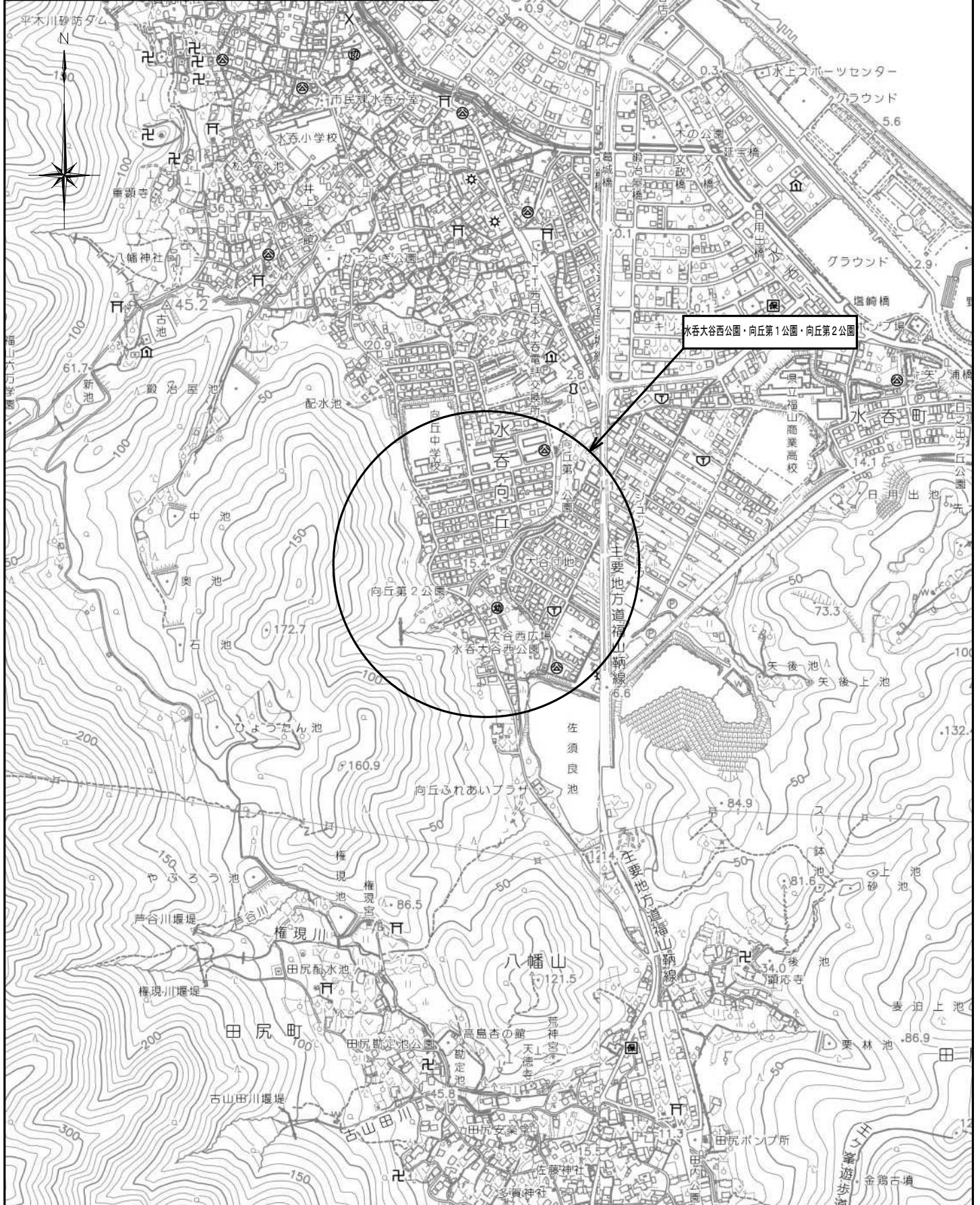
図面番号		縮尺	S=1:10,000
工種			
種別	位置図		
公園名	松永グリーンパーク		
工事箇所	福山市松永町七丁目地内		
福山市			



図面番号		縮尺	S=1:10,000
工種			
種別	位置図		
公園名	明王台中央公園		
工事箇所	福山市明王台三丁目地内		
福山市			

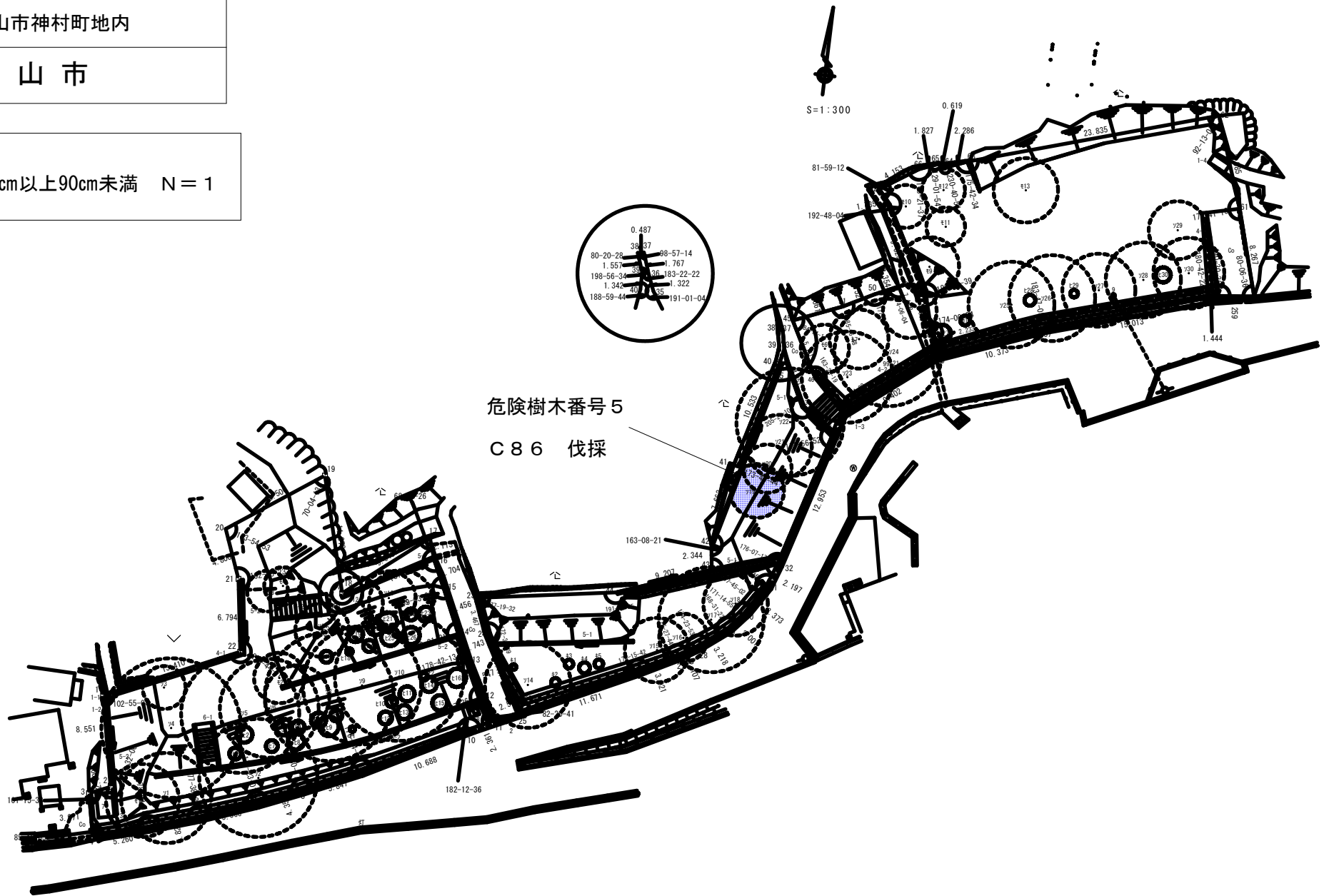


図面番号		縮尺	S=1:10,000
工種			
種別	位置図		番
公園名	水呑大谷西公園・向丘第1公園・向丘第2公園		
工事箇所	福山市水呑町及び水呑向丘地内		
福山市			



図面番号		縮尺	
工種			
種別	平面図	番号	
公園名	神村緑地		
工事箇所	福山市神村町地内		
福山市			

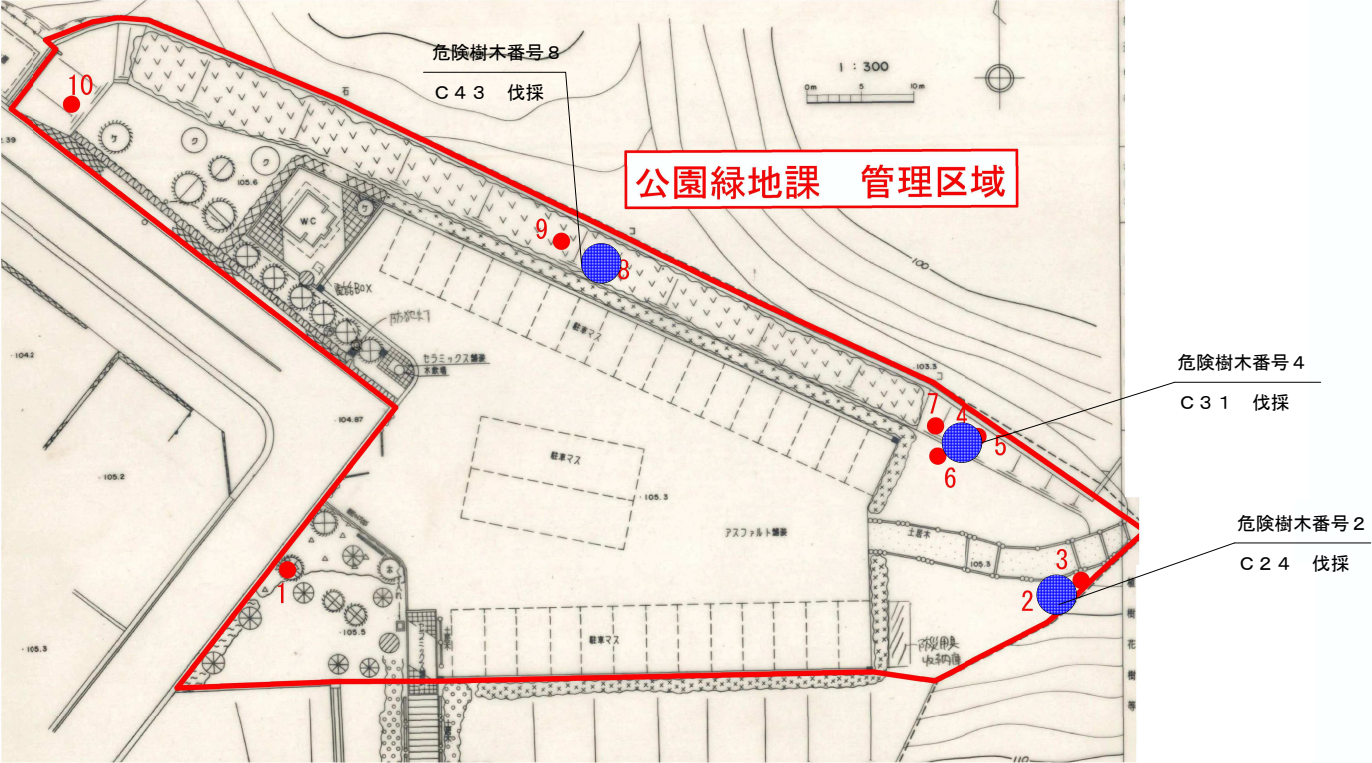
伐採工
高木 幹周60cm以上90cm未満 N = 1



危険樹木番号5
C86 伐採

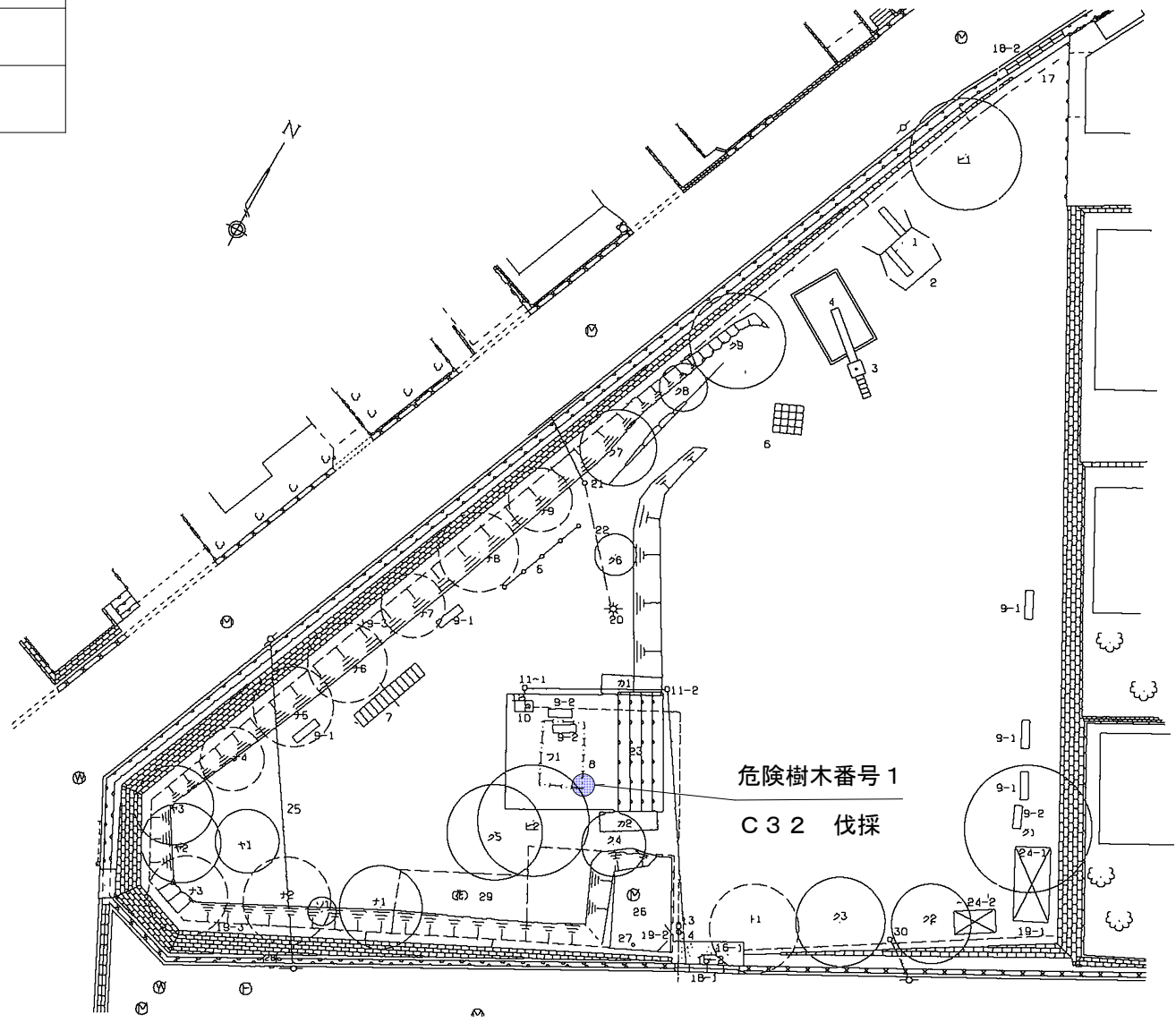
図面番号		縮尺	
工種			
種別	平面図		番号
公園名	草戸山公園		
工事箇所	福山市草戸町及び佐波町地内		
福山市			

伐採工 高木	幹周20cm以上30cm未満	N = 1
	幹周30cm以上60cm未満	N = 2



図面番号		縮尺	
工種			
種別	平面図		番号
公園名	グリーンハイツ第1公園		
工事箇所	福山市神村町地内		
福山市			

伐採工
高木 幹周30cm以上60cm未満 N = 1



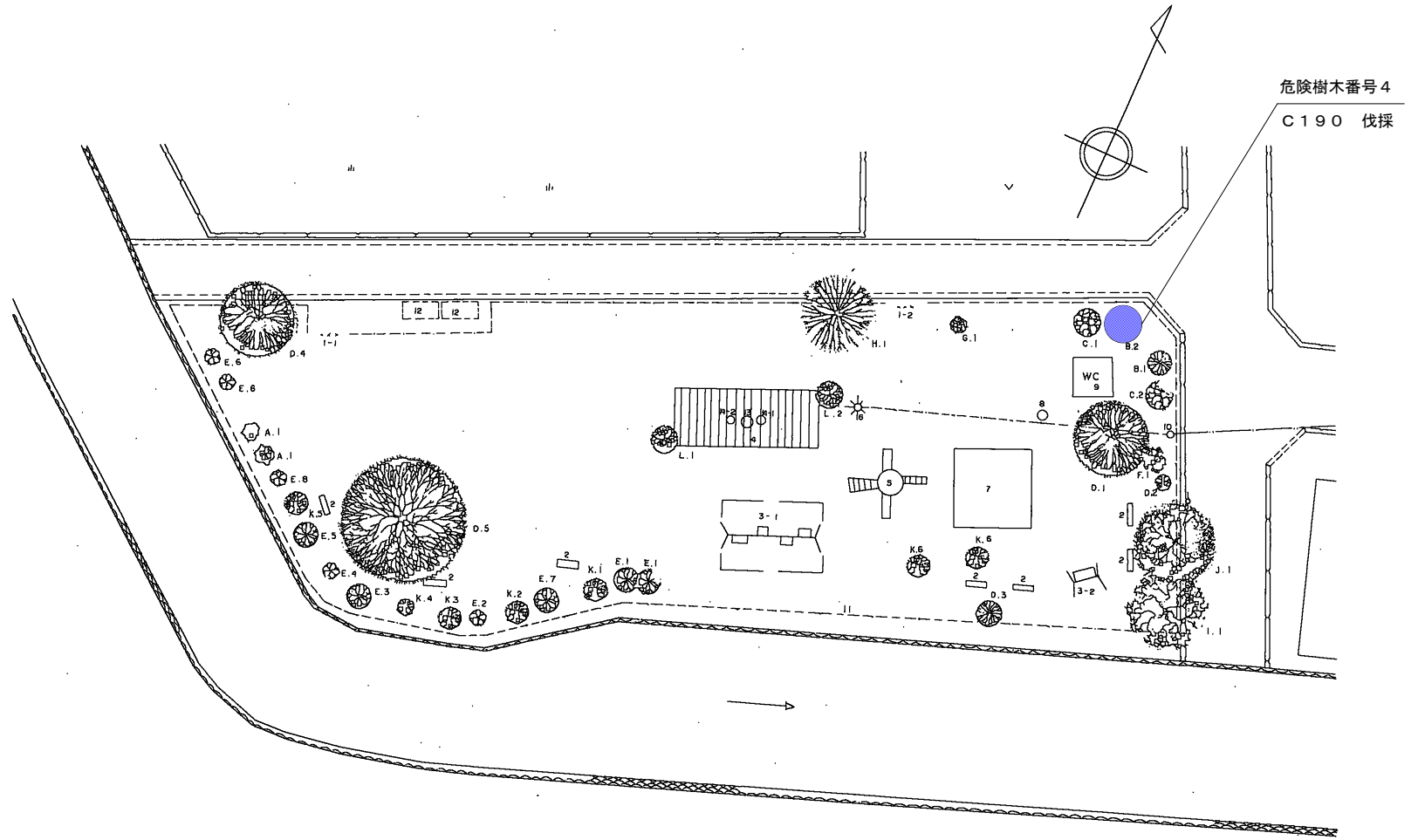
図面番号		縮尺	
工種			
種別	平面図		番号
公園名	小立緑地		
工事箇所	福山市瀬戸町地内		
福山市			

伐採工
高木 幹周30cm以上60cm未満 N = 1



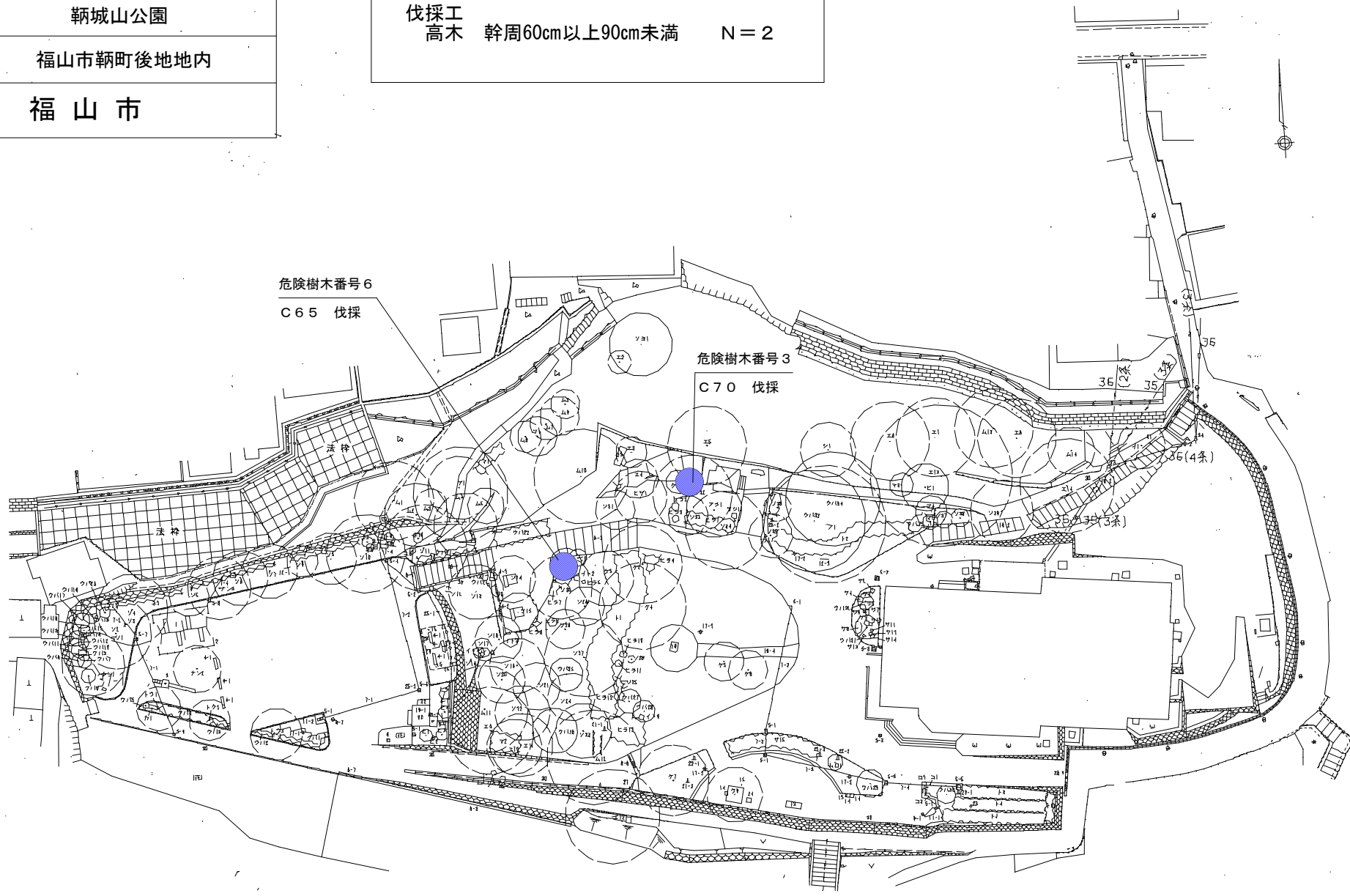
図面番号		縮尺	
工種			
種別	平面図		番号
公園名	田尻公園		
工事箇所	福山市田尻町地内		
福山市			

伐採工
高木 幹周150cm以上200cm未満 N = 1



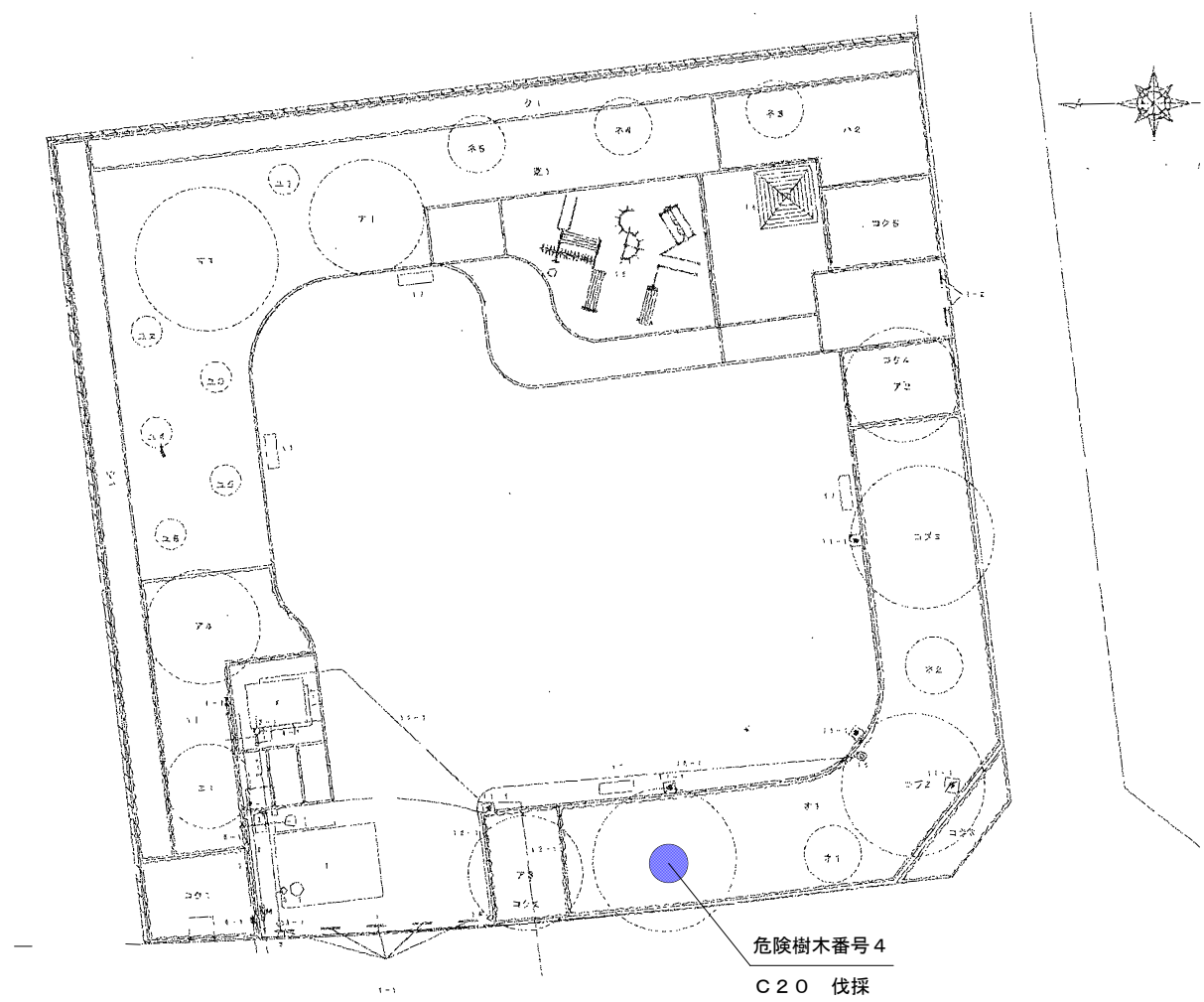
図面番号	縮尺	
工種		
種別	平面図	番号
公園名	鞆城山公園	
工事箇所	福山市鞆町後地地内	
福山市		

伐採工
高木 幹周60cm以上90cm未満 N = 2



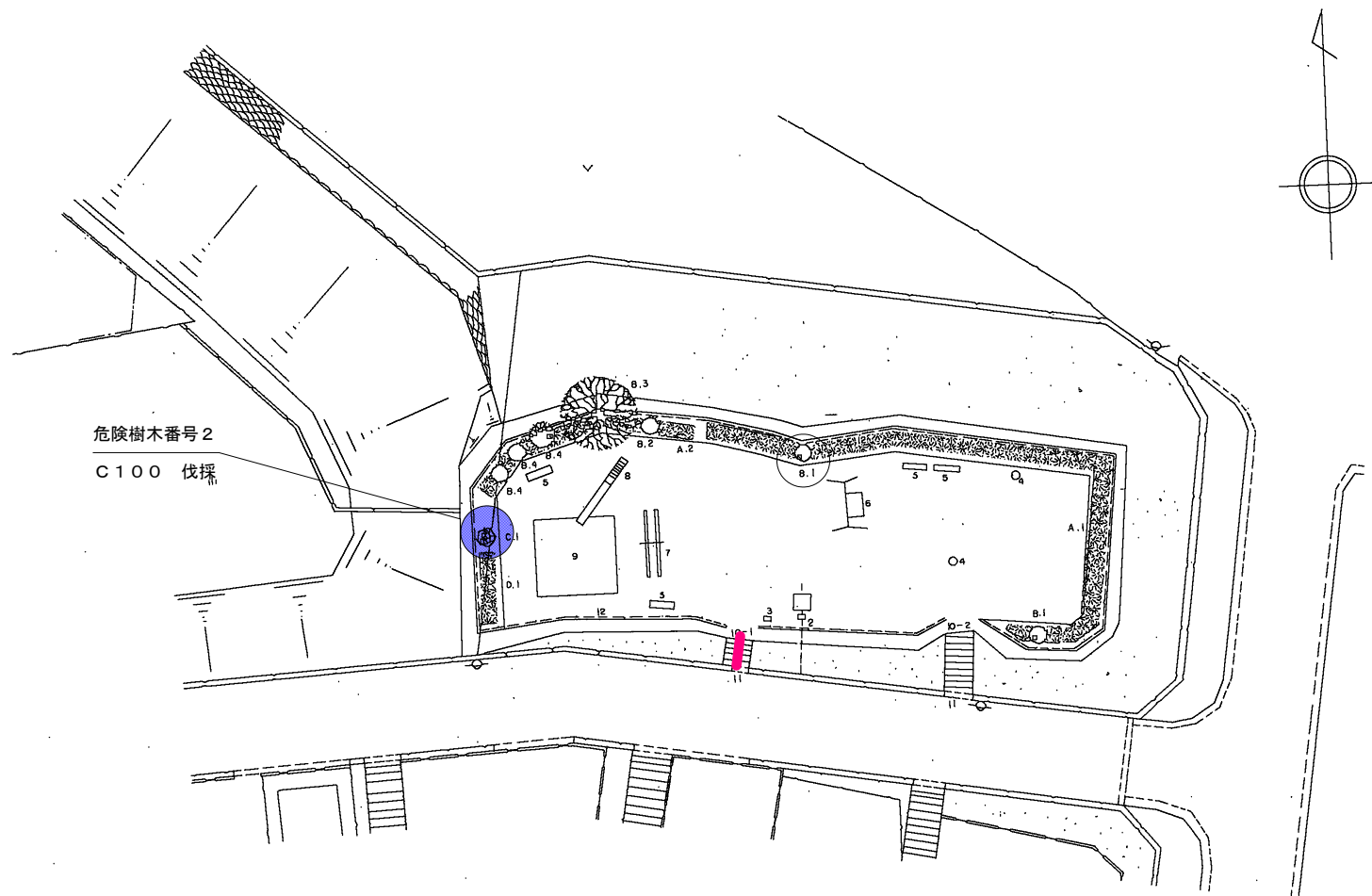
図面番号		縮尺	
工種			
種別	平面図		番号
公園名	中新涯第2公園		
工事箇所	福山市南今津町地内		
	福山市		

伐採工
高木 幹周20cm以上30cm未満 N = 1



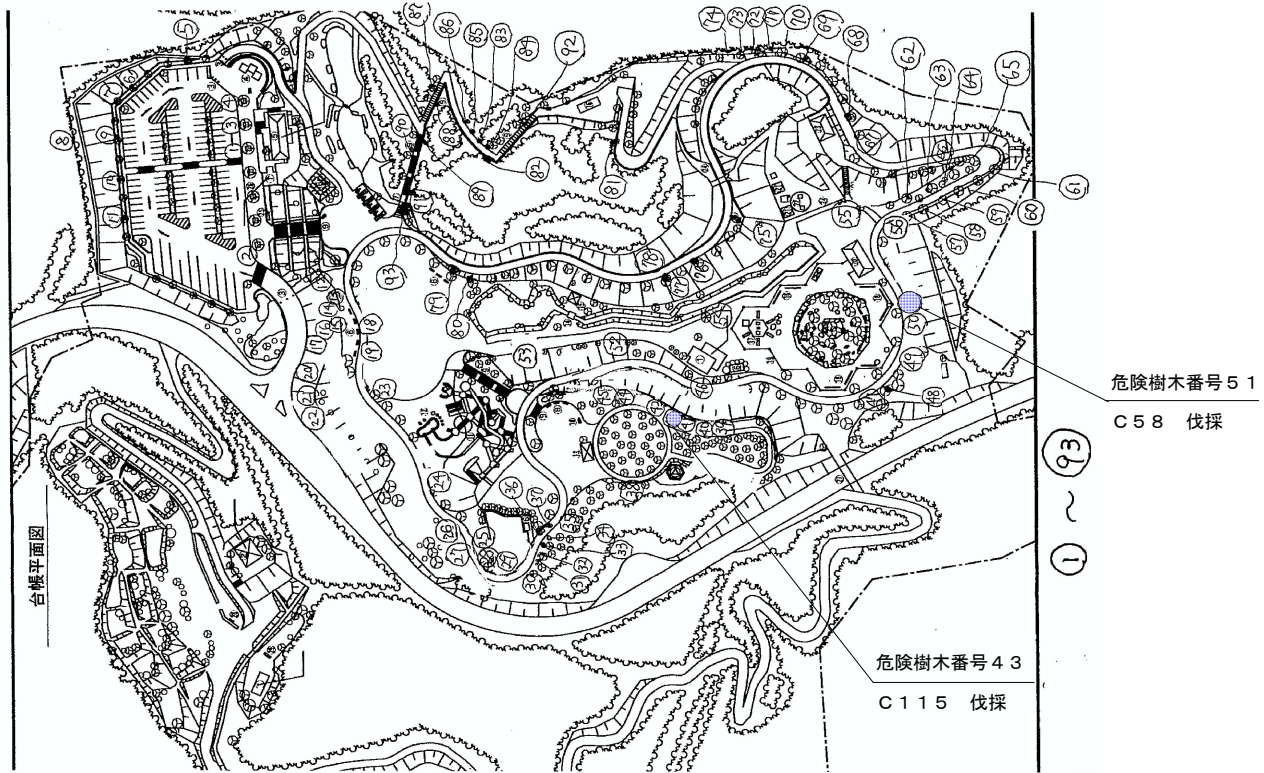
図面番号		縮尺	
工種			
種別	平面図		番号
公園名	日之出ヶ丘公園		
工事箇所	福山市水呑町地内		
福山市			

伐採工
高木 幹周90cm以上120cm未満 N = 1



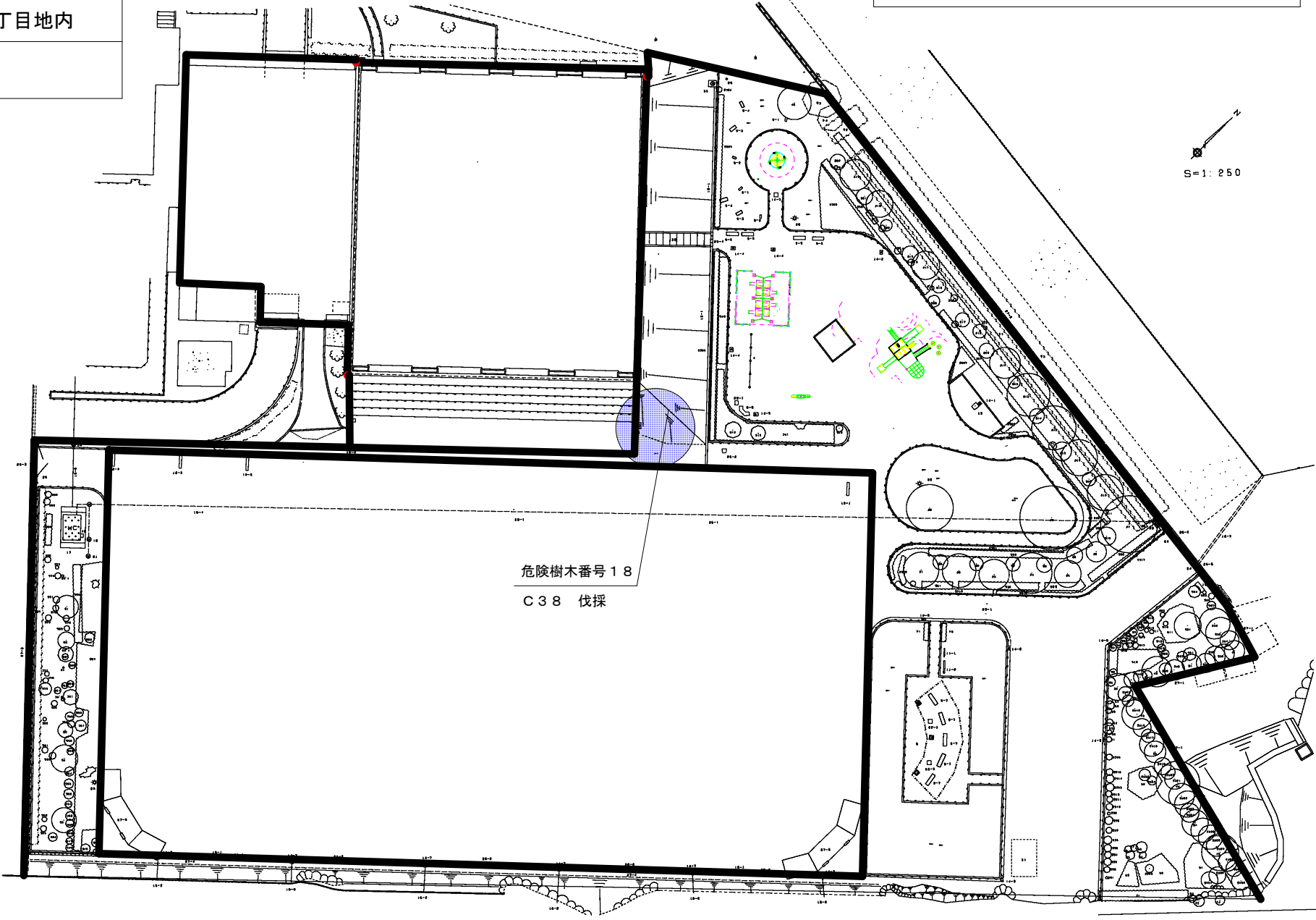
図面番号		縮尺	
工種			
種別	平面図		番号
公園名	ファミリーパーク		
工事箇所	福山市熊野町後山地内		
福山市			

伐採工 高木	幹周30cm以上60cm未満	N = 1
	幹周90cm以上120cm未満	N = 1



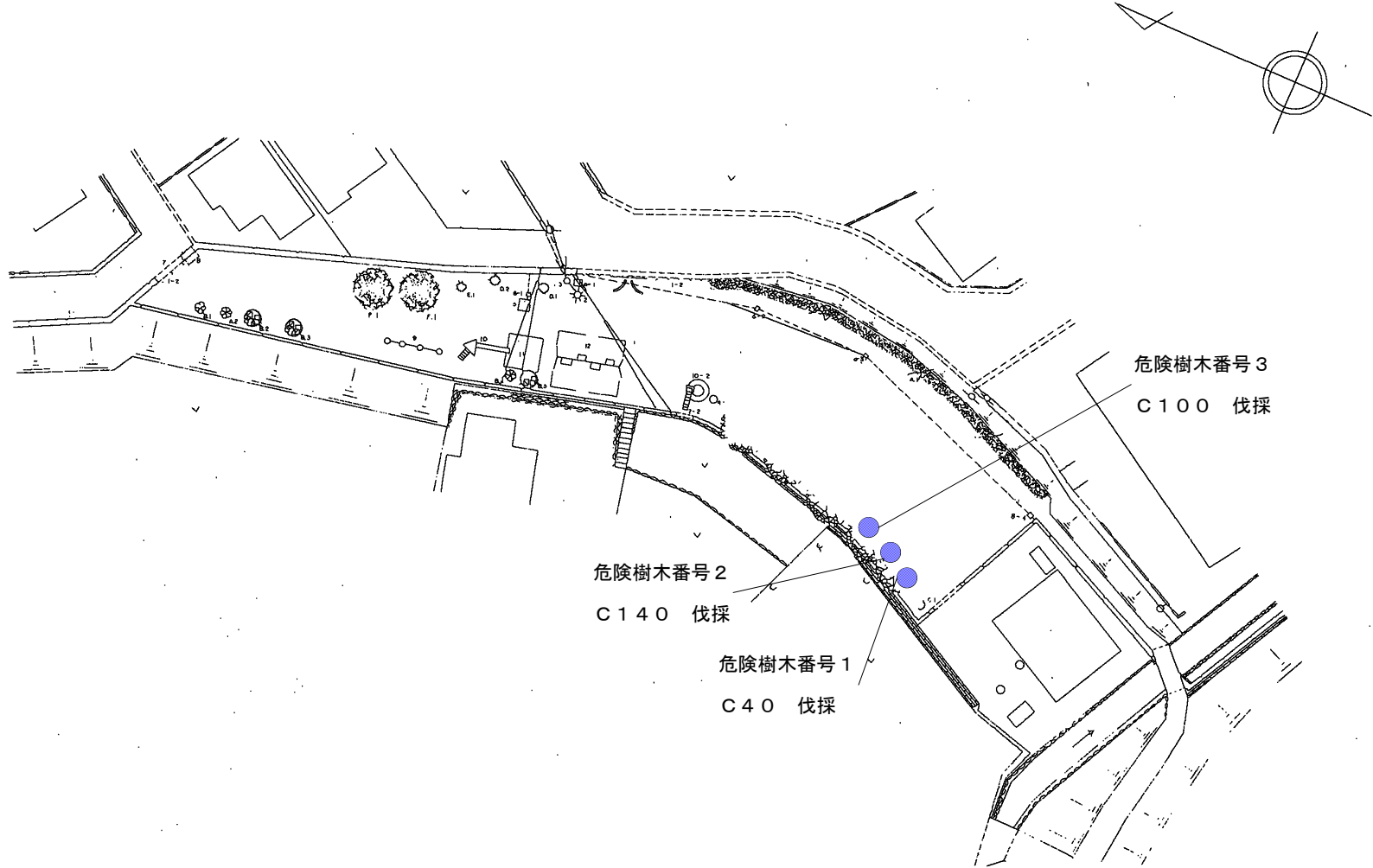
図面番号		縮尺	
工種			
種別	平面図	番号	
公園名	松永グリーンパーク		
工事箇所	福山市松永町七丁目地内		
	福山市		

伐採工
高木 幹周30cm以上60cm未満 N=1



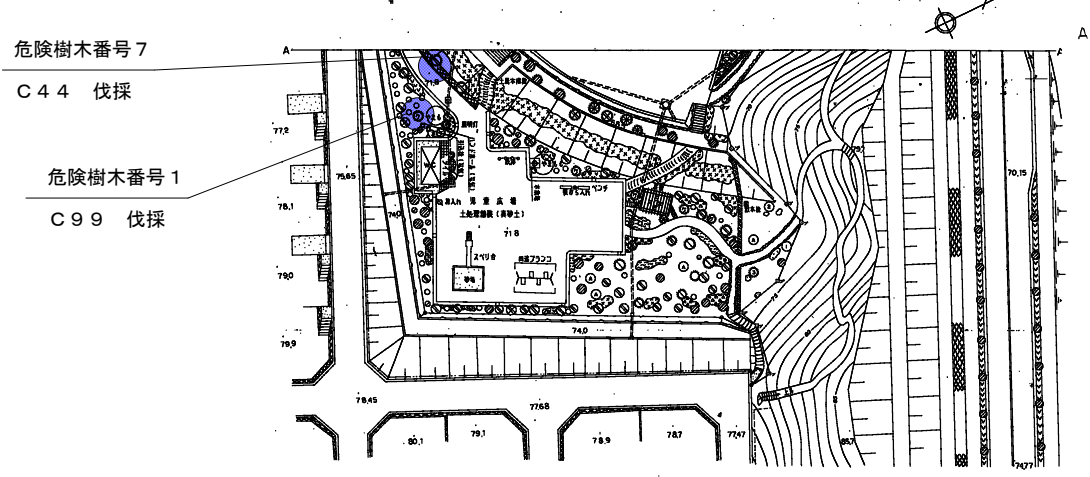
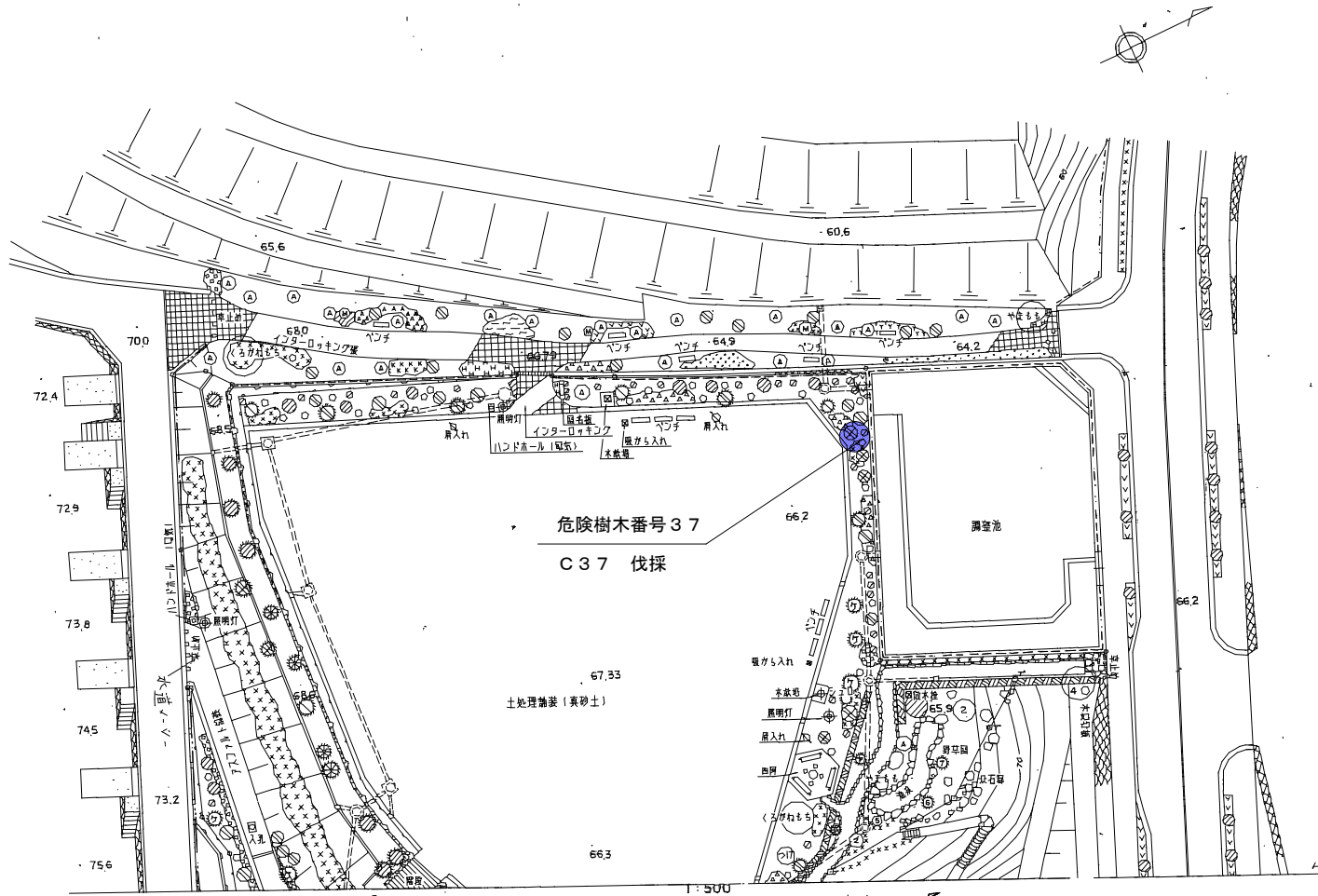
図面番号		縮尺	
工種			
種別	平面図		番号
公園名	水呑大谷西公園		
工事箇所	福山市水呑町地内		
福山市			

伐採工	幹周30cm以上60cm未満	N = 1
高木	幹周90cm以上120cm未満	N = 1
	幹周120cm以上150cm未満	N = 1

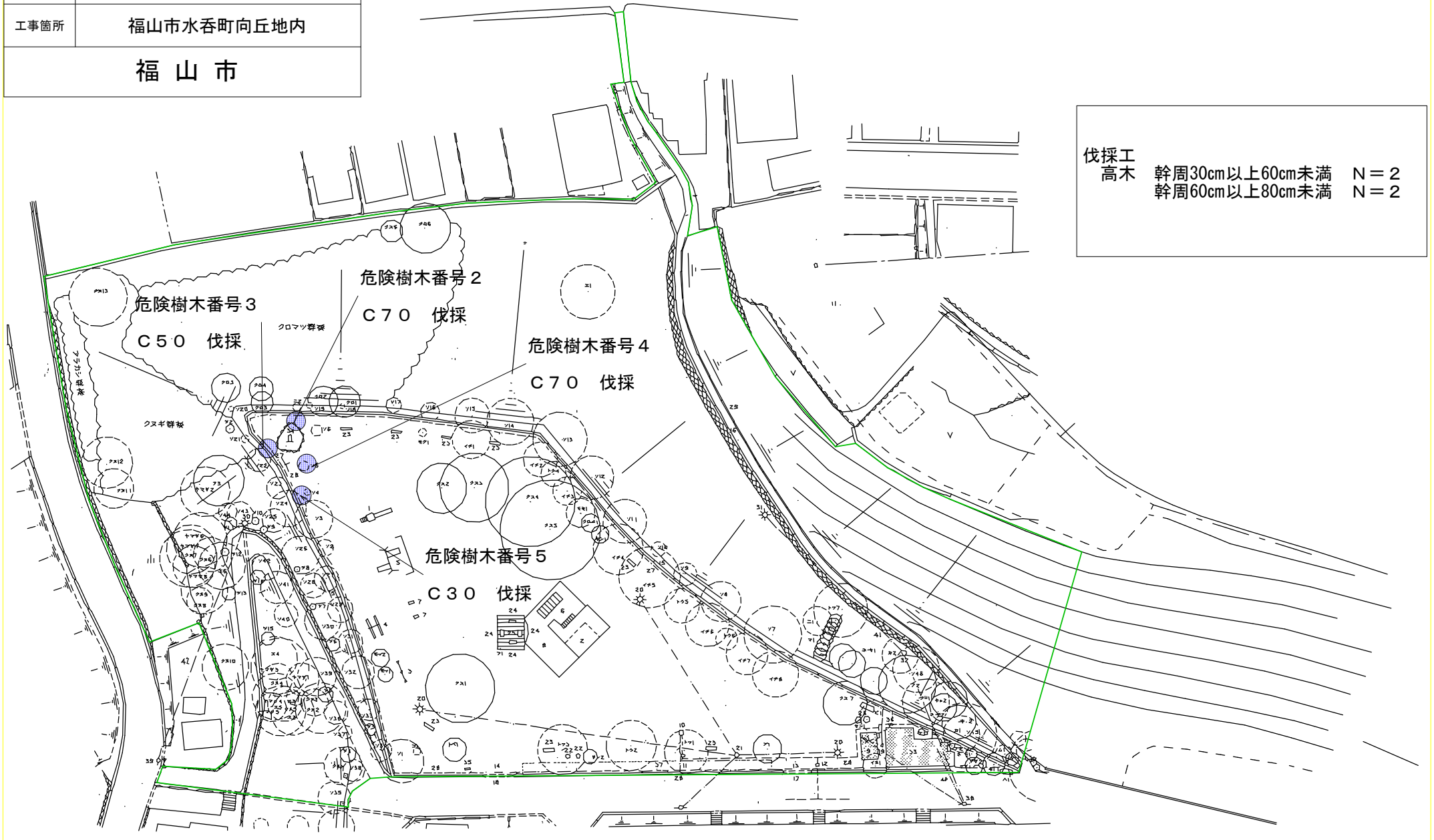


図面番号		縮尺	
工種			
種別	平面図		番号
公園名	明王台中央公園		
工事箇所	明王台三丁目地内		
福山市			

伐採工
高木 幹周30cm以上60cm未満 N=2
幹周90cm以上120cm未満 N=1



図面番号	縮尺	
工種		
種別	平面図	番号
公園名	向丘第1公園	
工事箇所	福山市水呑町向丘地内	
福山市		



図面番号		縮尺	
工種			
種別	平面図	番号	
公園名	向丘第2公園		
工事箇所	福山市水呑向丘地内		
福山市			

伐採工	
高木	幹周90cm以上120cm未満 N = 1
	幹周150cm以上200cm未満 N = 1

