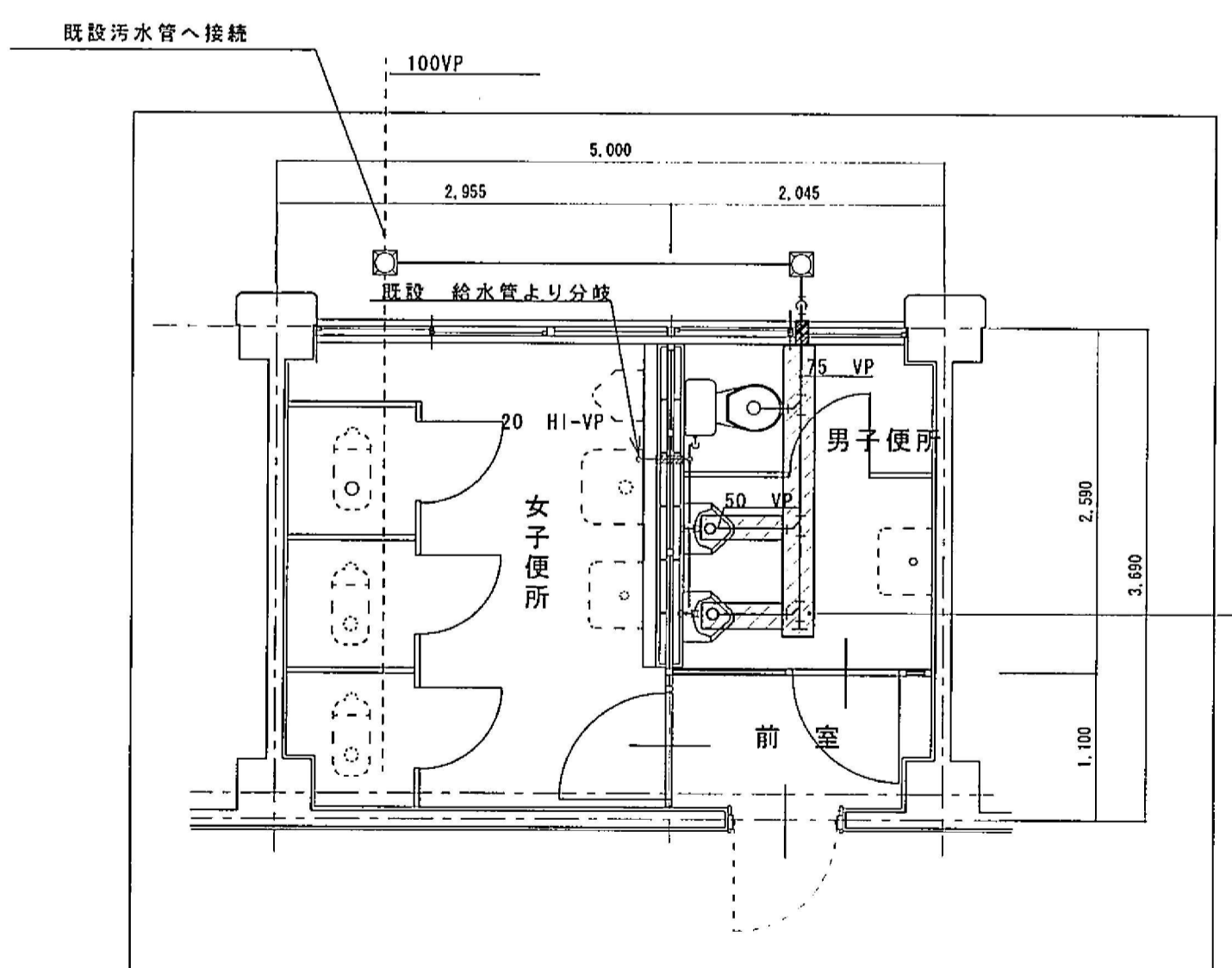


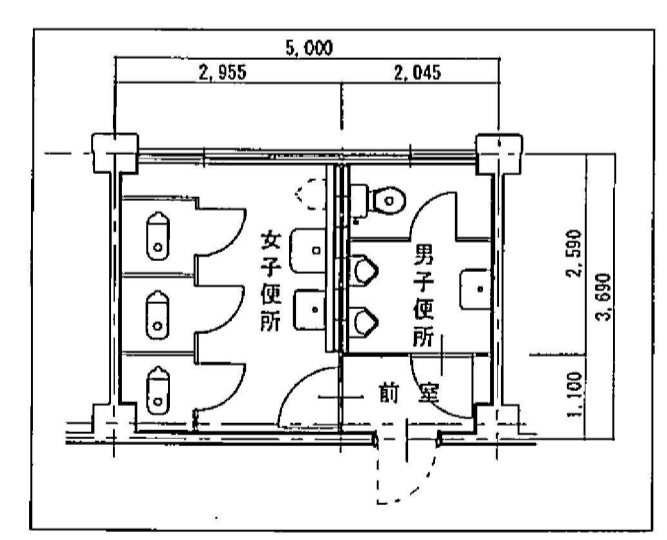
1階平面図 1:100

品名	仕様	数量	単位	備考
小便器	U-307C 1-GOPX (付風呂一式)	2	個	新設
洋風大便器	CS430 SS431BABL YC290	1	個	新設
湯沸器	RUS-S1JTX 可10管2φ (G-333) 強化2"外寸(L=300)	1	台	新設
2"φ"2集合装置	2本立て (50KG×2本) 自動切換式 1"2発生量10KG/H 転倒防止付共	1	台	新設

記号	仕様	数量	単位	備考
①	冷房能力 30,000 kcal/h, 送風機仕様 3.75kw×2, 送風機仕様 1.5kw (吊)	1	台	
②	冷房能力 15,000 kcal/h, 送風機仕様 3.75kw, 送風機仕様 0.75kw (吊)	1	台	撤去処分
③	冷房能力 9,000 kcal/h, 送風機仕様 2.2kw, 送風機仕様 0.2kw (吊)	1	台	撤去処分
④	冷房能力 3,550 kcal/h, 送風機仕様 200mm (吊)	1	台	
⑤	冷房能力 1,600 kcal/h, 送風機仕様 100mm (吊)	1	台	撤去処分
ポンプ	標準冷房能力 30冷房, 送風機仕様 0.75kw, 送風機仕様 390Vmin	1	台	
冷水ポンプ	0.75kw, 水量 400L/min, 揚程 17m, 送風機仕様 2.2kw	1	台	



便所改修詳細平面図 1:50



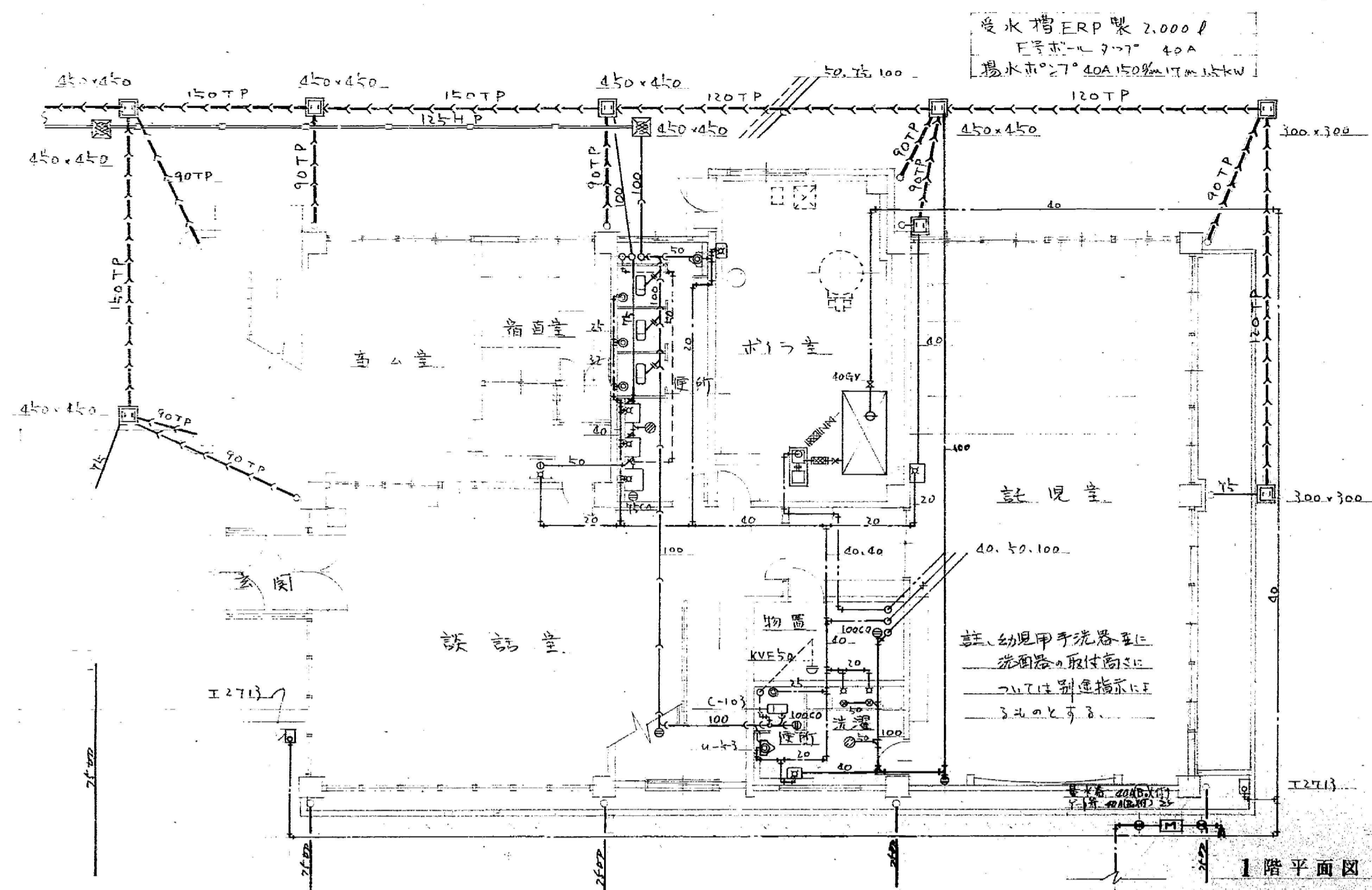
便所改修平面図 1:100

仕様	福山市支給品	
	AC-1	AC-2
型式	空冷式全'レ'IT73 ショ'ル (床置型)	空冷式全'レ'IT73 ショ'ル (天吊型)
冷房能力 kW	10.0	10.0
暖房能力 kW	11.2	11.2
圧縮機 kW	3.0	3.0
送風機	室内機 W	115
	室外機 W	140
電源	3φ-200V	3φ-200V
参考品番	SVYJ112	FDEJ112HD2
取付位置	1階 会議室 4HP 付付	1階 事務室 4HP 三菱重工
その他	室外機転倒防止共	室外機転倒防止共
台数	1	1

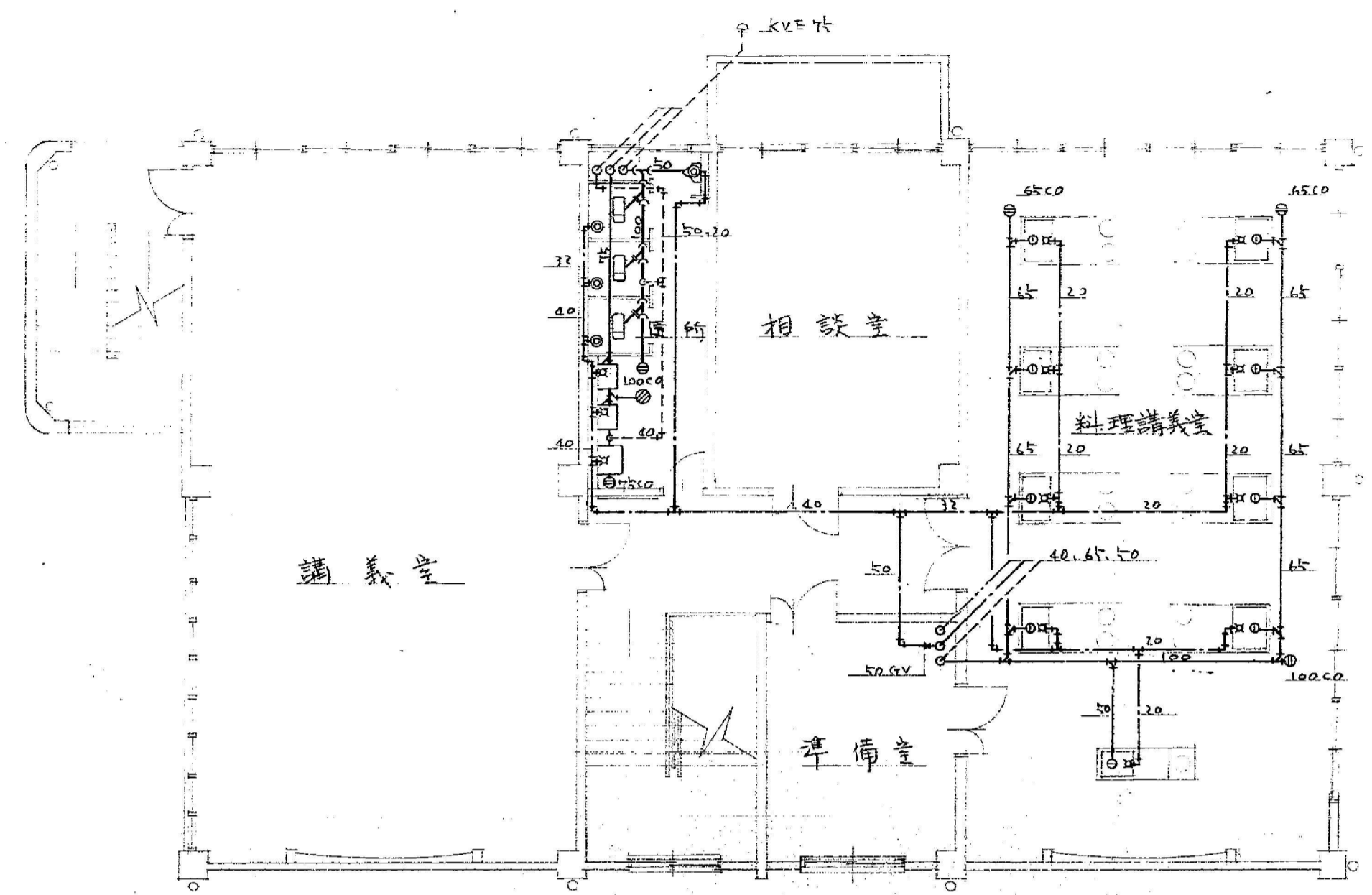


別金工事一覧表  
本設計図面内の下記に別金工事あり

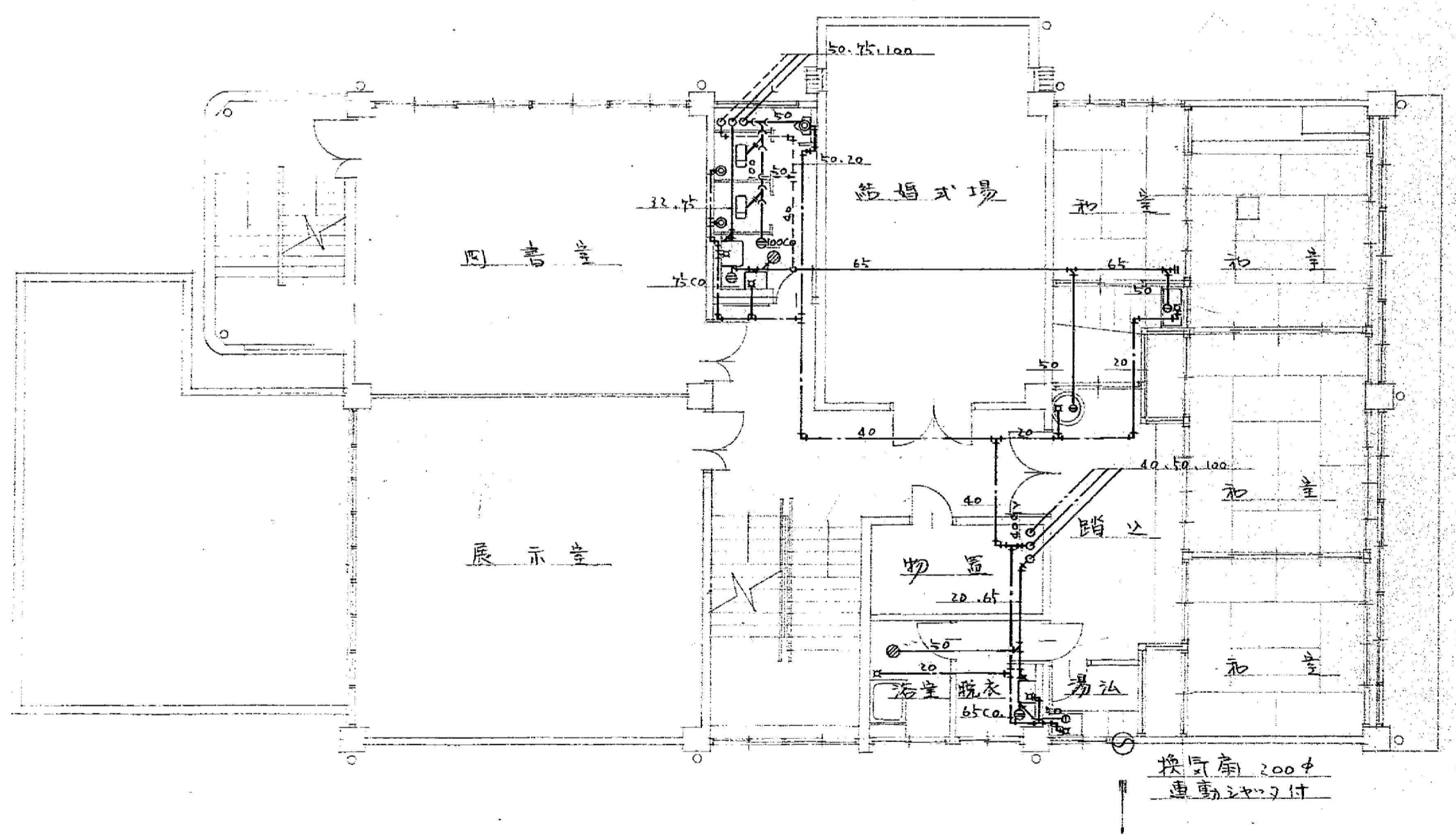
尿浄化槽	J1S16 <sup>m3</sup>	1式
中圧温水ポンプ	240.000kcal/h	1基
温水循環ポンプ	45A×500%×16m×2.2kw	1台
膨張水槽	600×600×900H	1基
水圧センサー	100ℓ	1点
水圧センサー	10A×7.5m×3m <sup>3</sup> /cm <sup>2</sup> ×0.2kw	1台
水圧地下タンク	1.900ℓ	1基



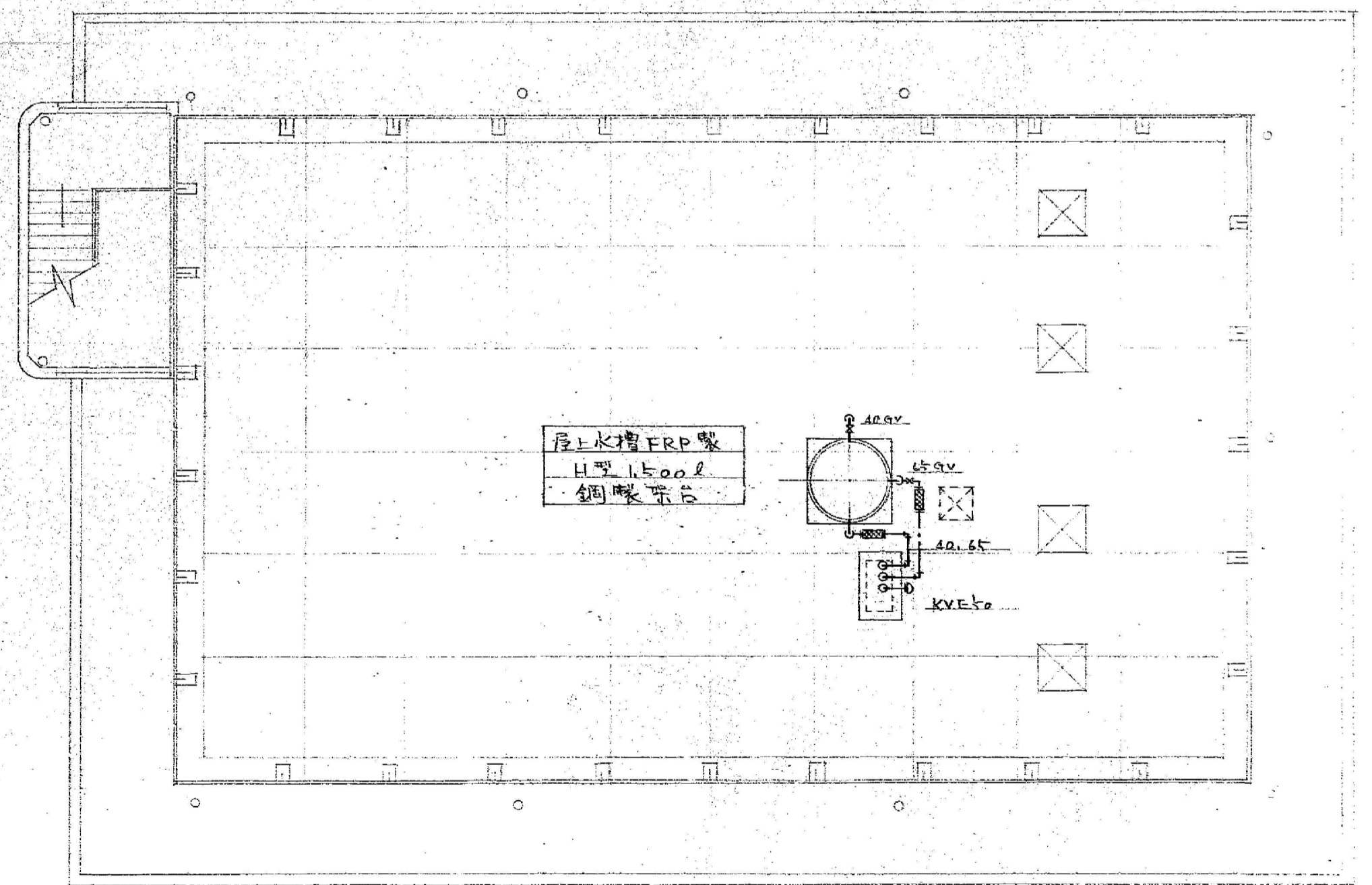
1階平面図



3階平面図

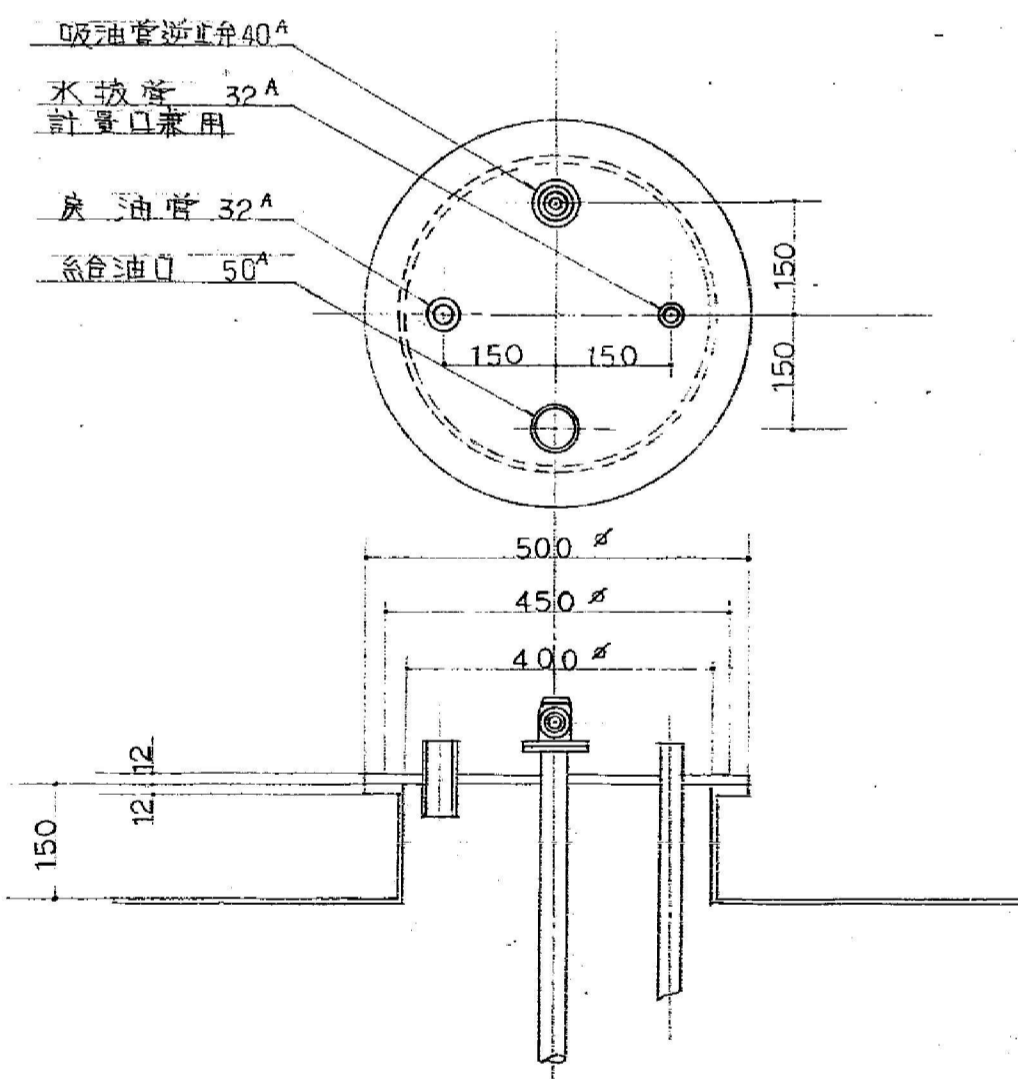
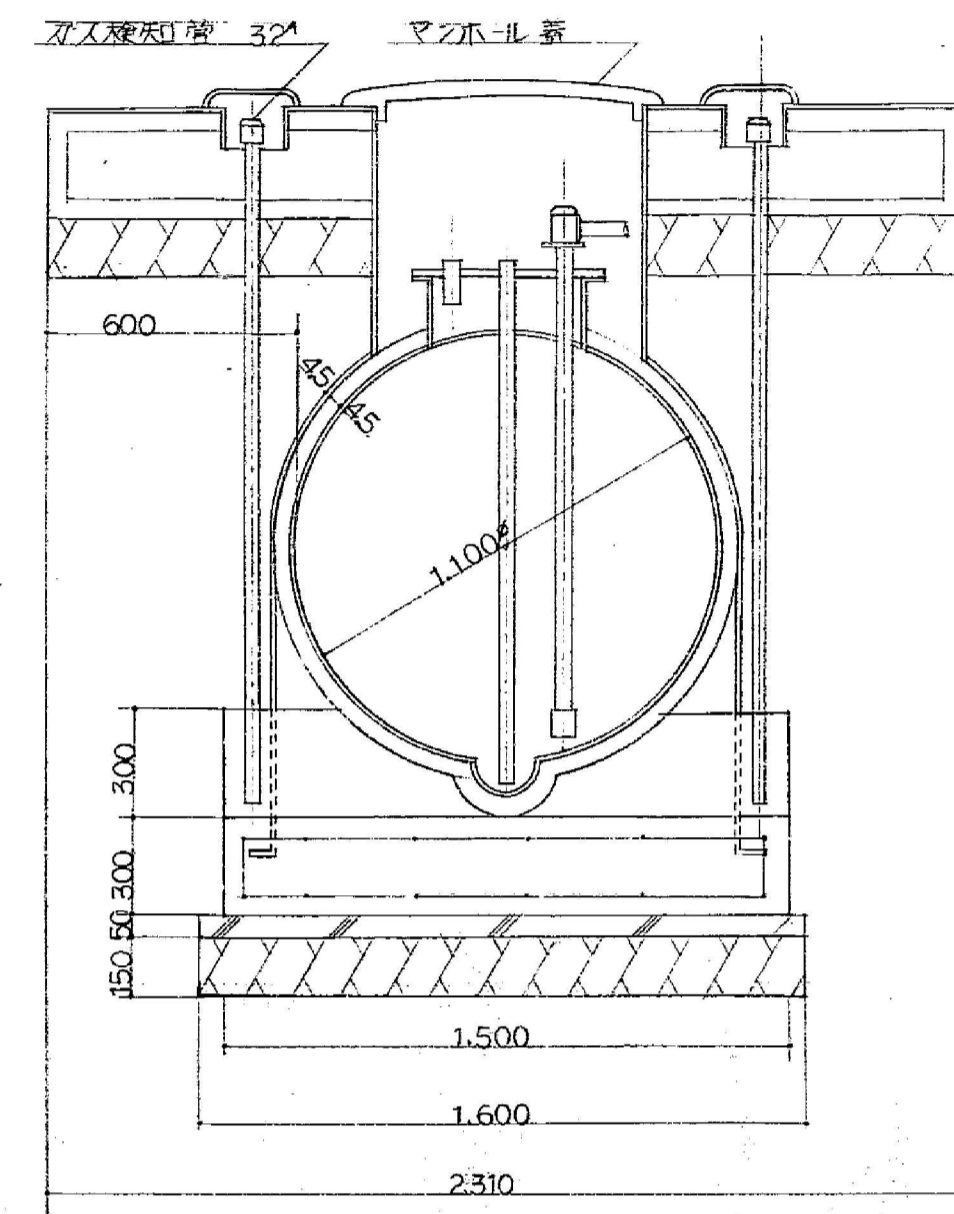
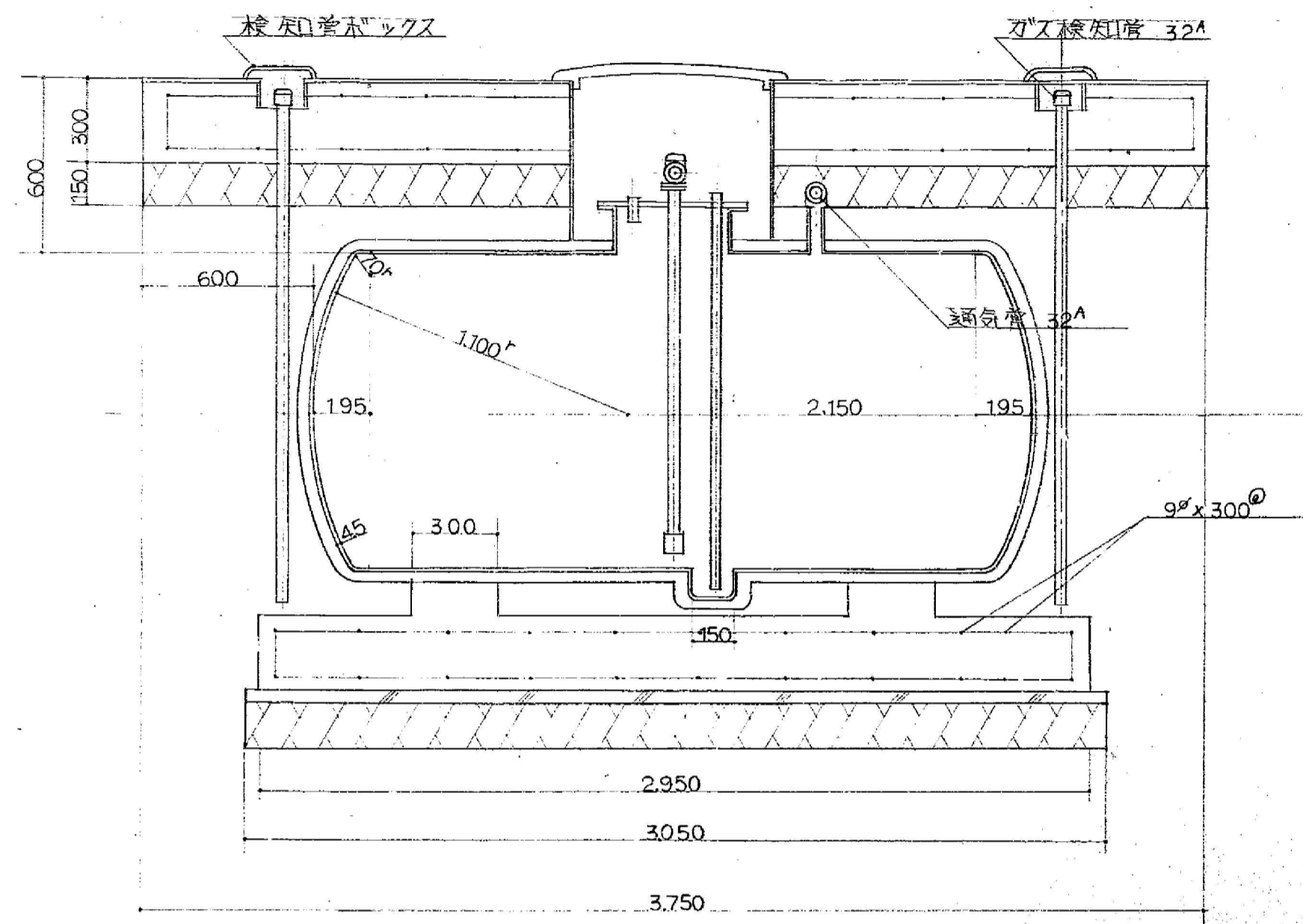


2階平面図

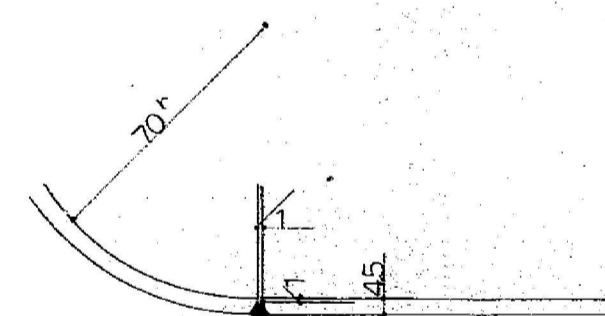


屋階平面図

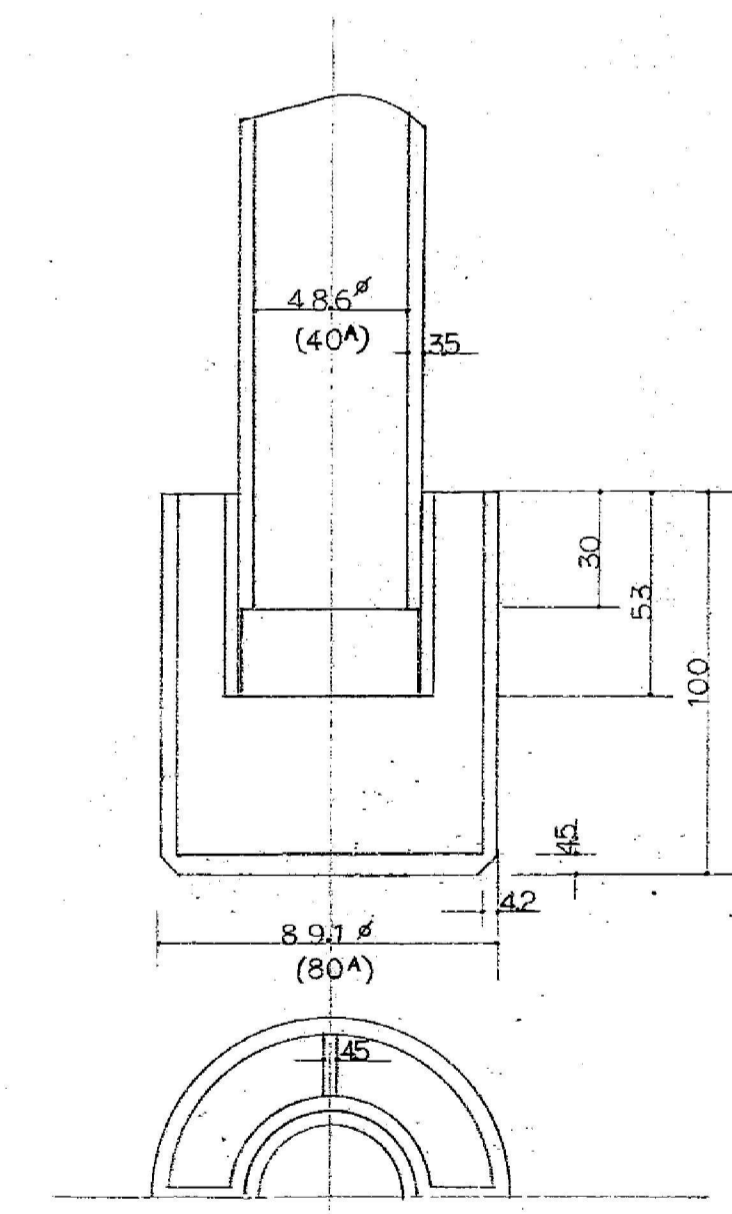
給水管	通気管	小便器	地下式散水栓	量水器	床上掃除口
揚水管	手洗器	掃除流	フレキシブルジョイント	流排水トラップ	ベントキャップ
排水管	洗面器	給水栓	ゲートバルブ	共栓付排水トラップ	排水桝
汚水管	大便器	洗浄弁	シャッキバルブ	床排水トラップ	汚水桝



マンホール部詳細図 S=1:10



接続部詳細図 S=1:2



除水器詳細図 S=1:2

特記：訂正事項



有限会社 ティーズ設計事務所  
 〒720-2412 広島県福山市加茂町下加茂68-5  
 Tel. 084-949-3632  
 一級建築士登録 第239406号 戸梶 好喜

設計年月  
 2023年 3月

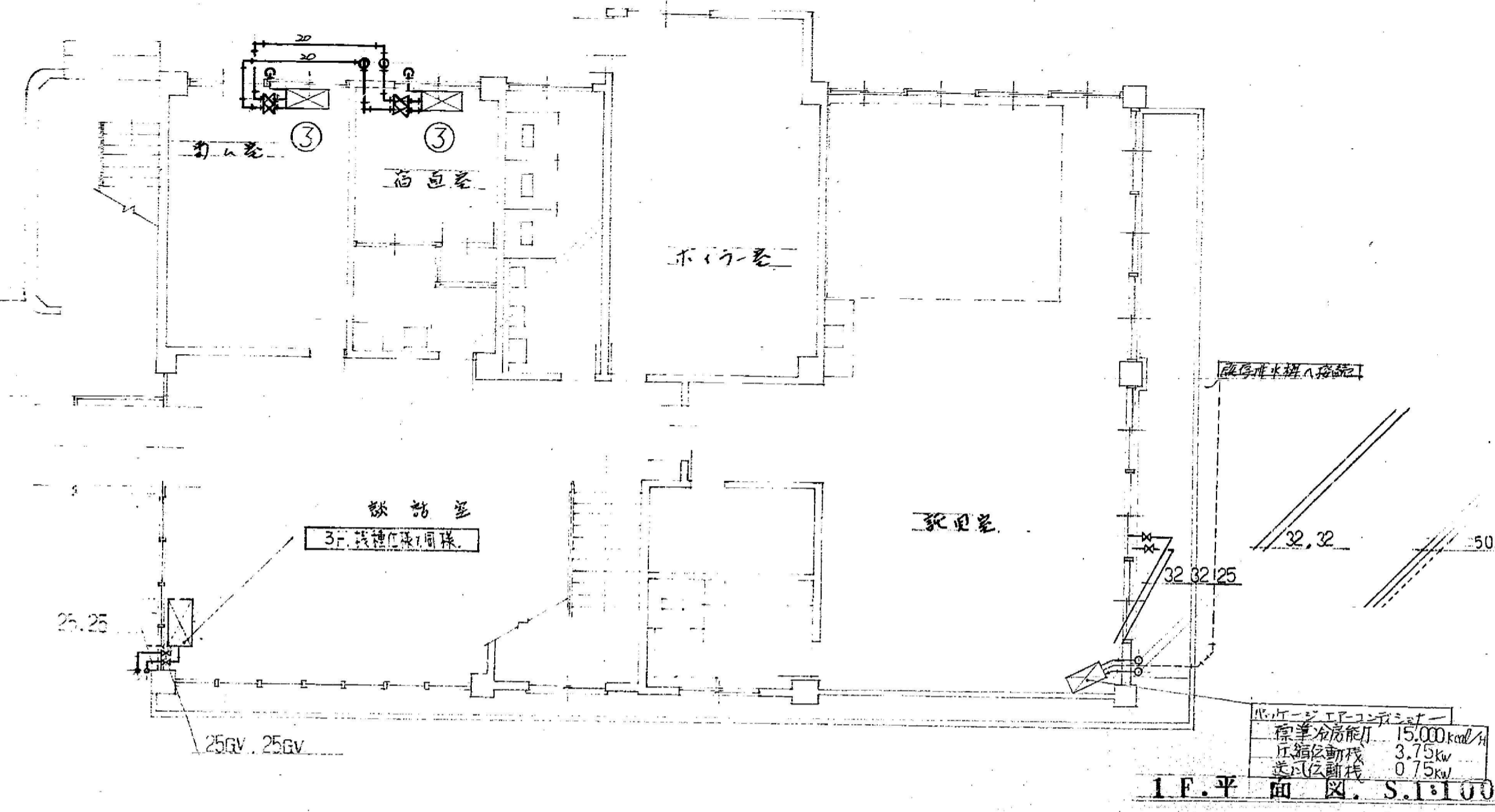
工事名称  
 旧福山市勤労青少年ホーム本館他解体工事

図面名称  
 (旧福山市勤労女性センター)  
 地下油槽詳細図

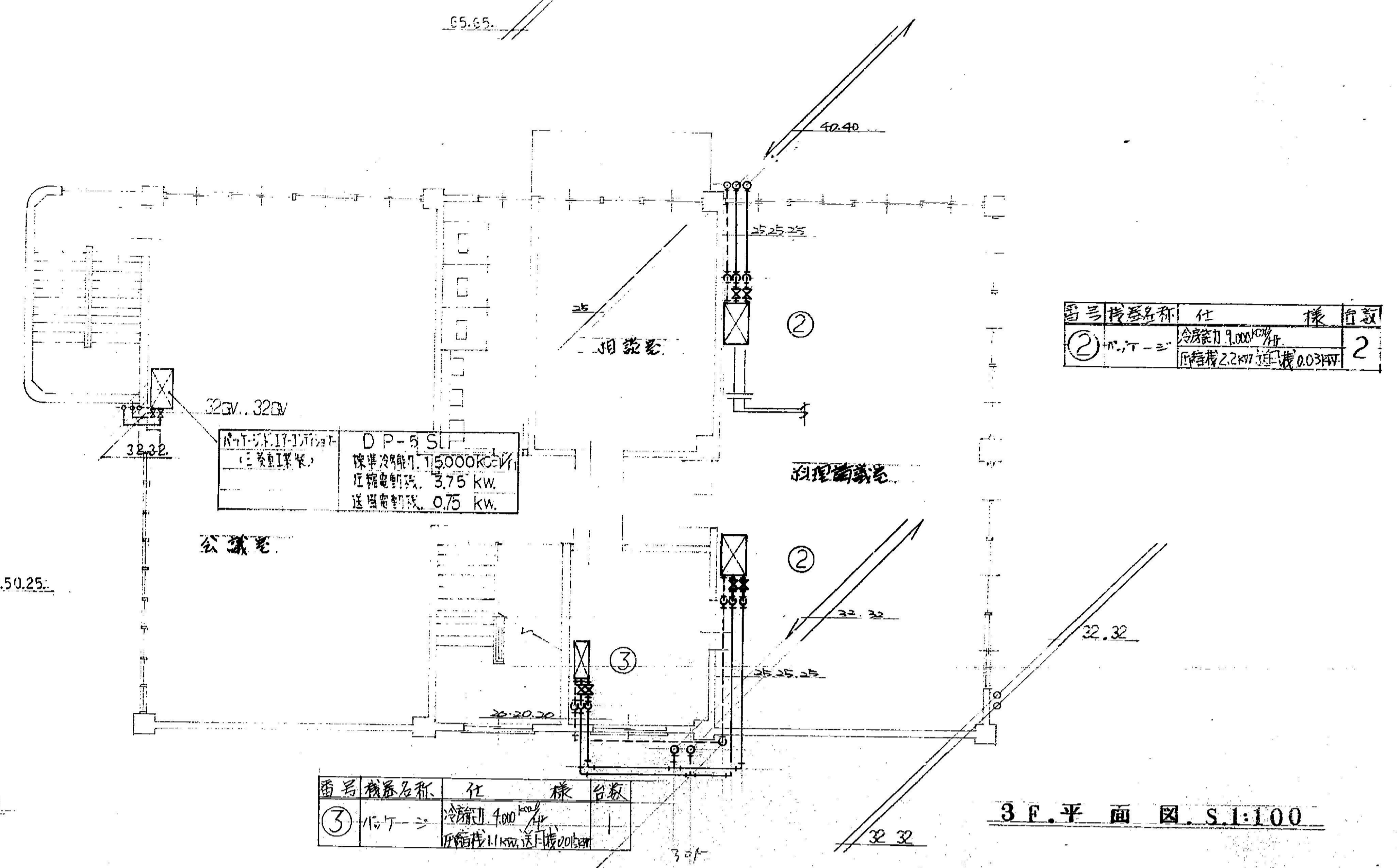
縮尺  
 1/20  
 1/10  
 1/2

縮尺率	図面番号
A1 100%	M-017
A2 71%	
A3 50%	

番号	機器名称	仕様	台数
③	ポンプ	冷房能力 4.00 <sup>kw</sup> 送水量 11.00 <sup>m³/min</sup>	2



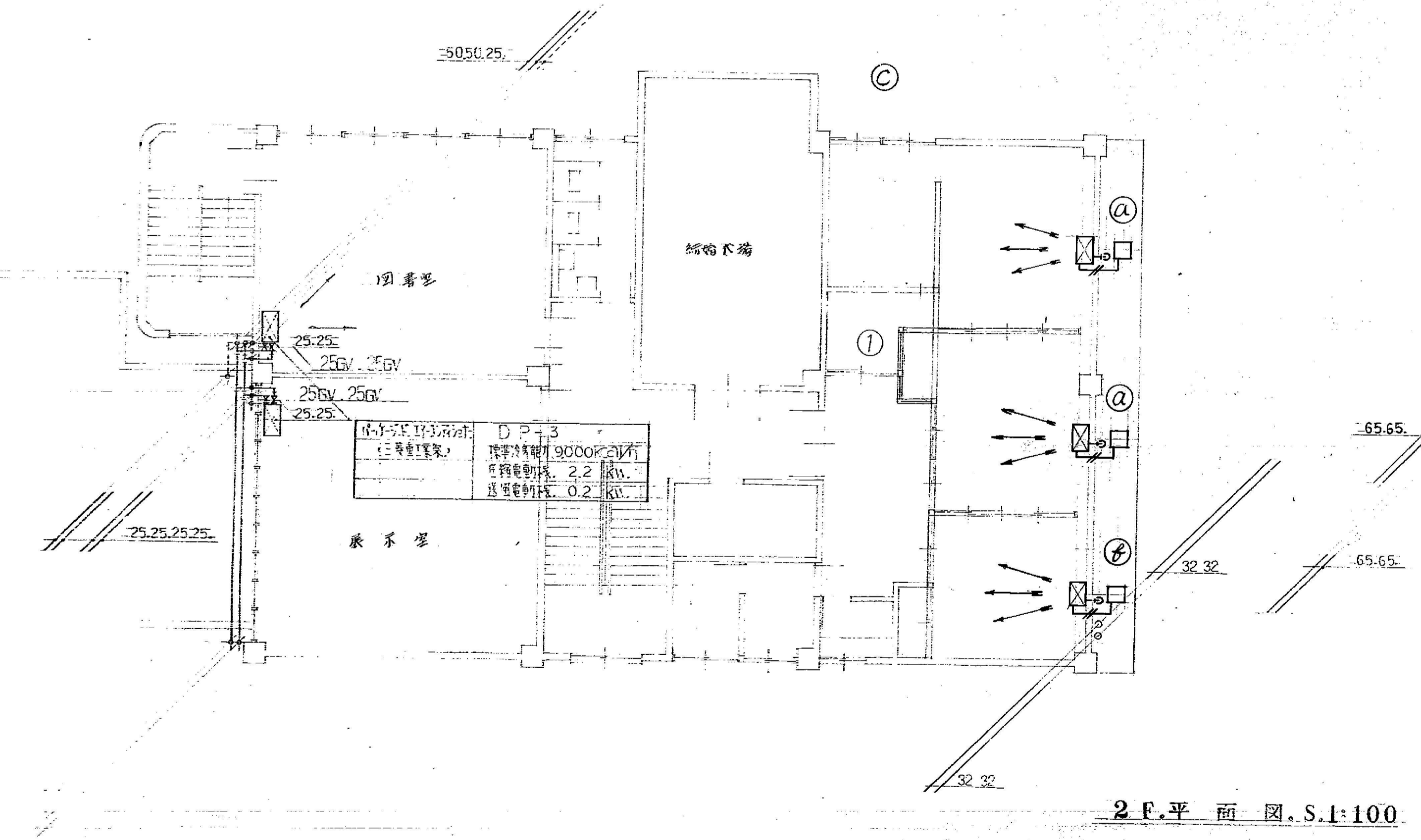
1F.平面図 S.1:100



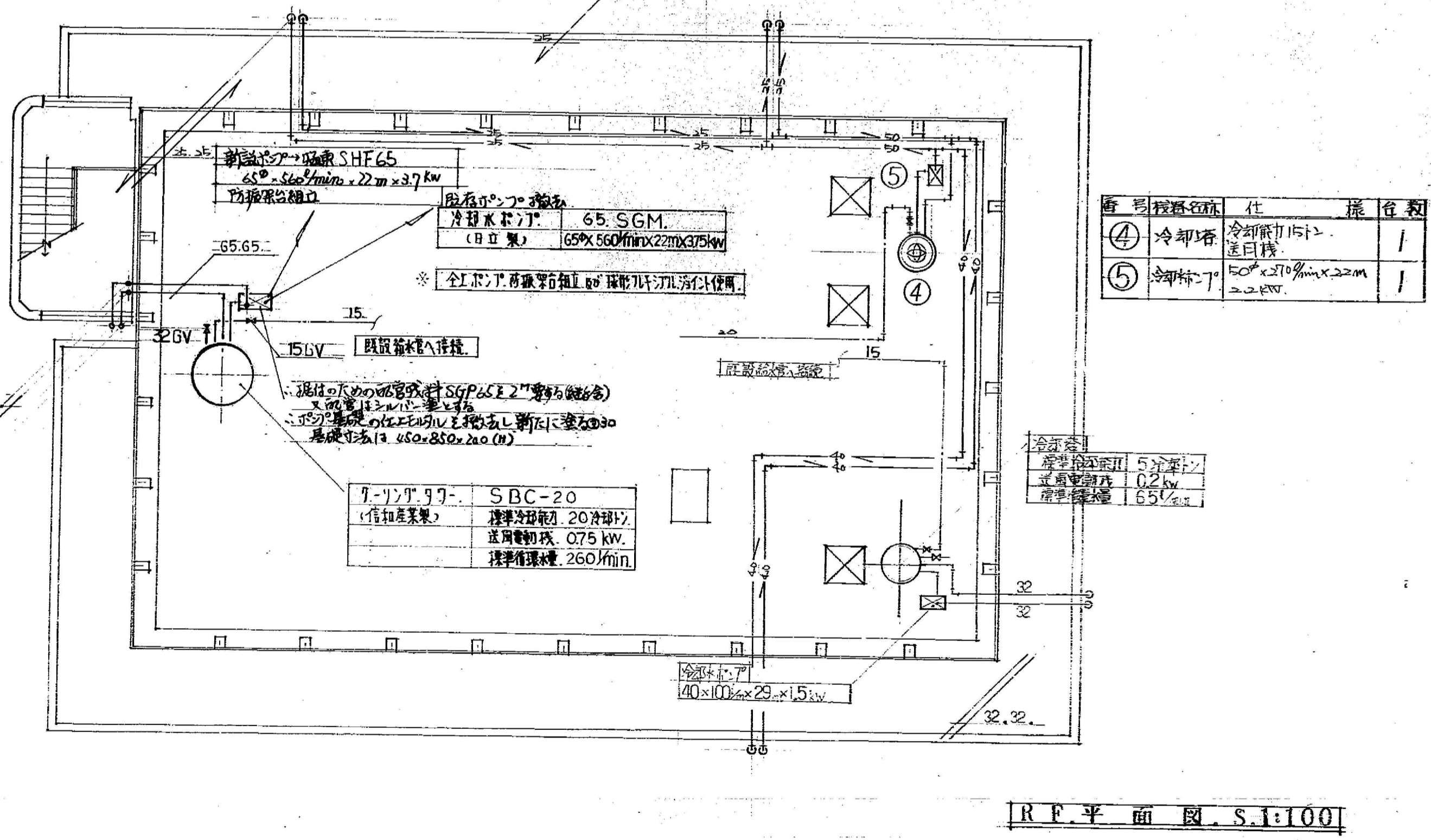
番号	機器名称	仕様	台数
②	ポンプ	冷房能力 1.00 <sup>kw</sup> 送水量 2.20 <sup>m³/min</sup>	2

番号	機器名称	仕様	台数
③	ポンプ	冷房能力 4.00 <sup>kw</sup> 送水量 11.00 <sup>m³/min</sup>	2

3F.平面図 S.1:100



2F.平面図 S.1:100



番号	機器名称	仕様	台数
④	冷却塔	冷却能力 15.0 <sup>kw</sup> 送風機	1
⑤	冷却塔	50 <sup>cm</sup> x 210 <sup>cm</sup> x 220 <sup>cm</sup> 2.2 <sup>kw</sup>	1

RF.平面図 S.1:100

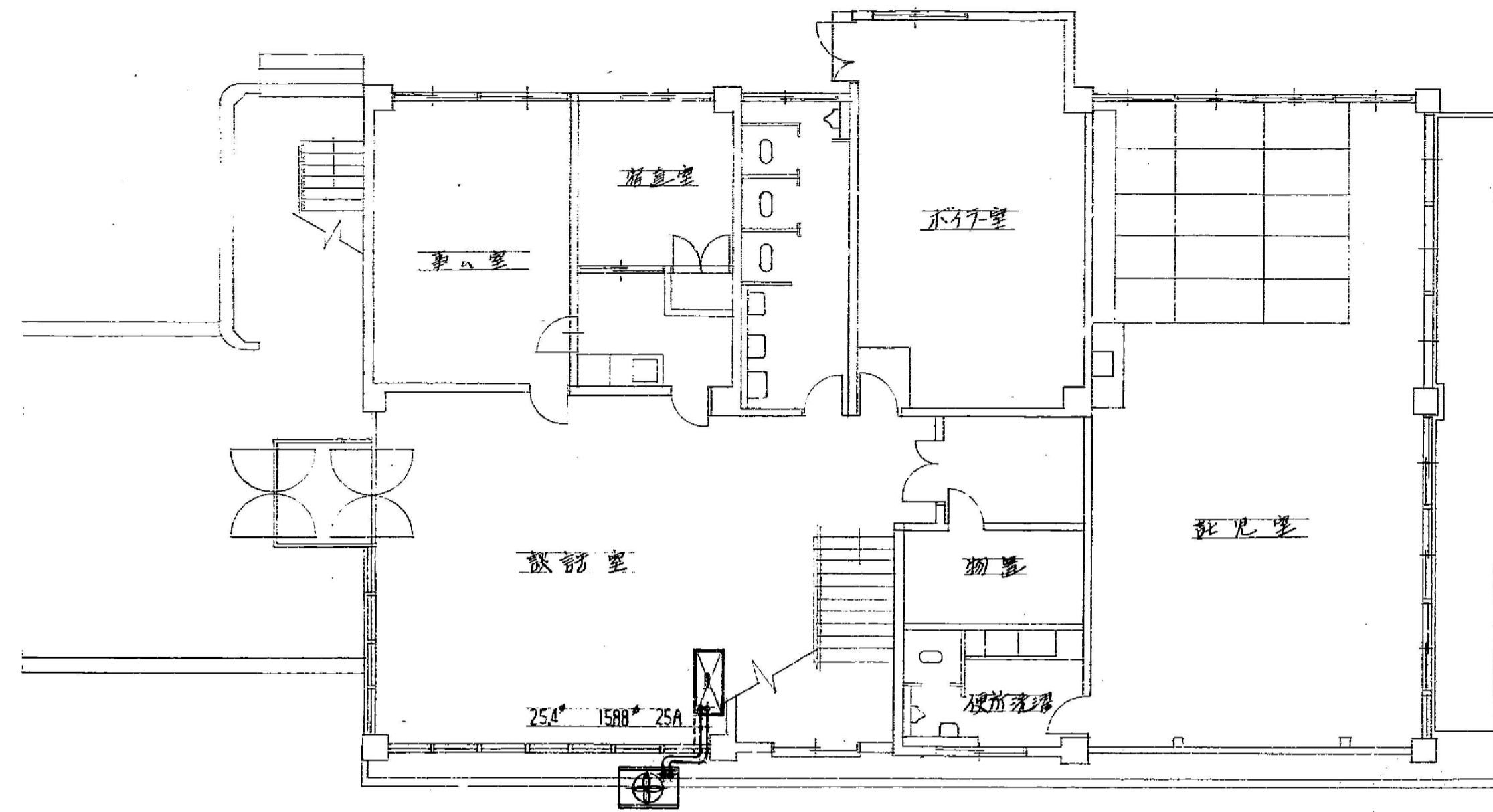
番号	名称	機器仕様	台数
①	セパレート型クーラー	冷房能力 4.50 <sup>kw</sup> 1φ100V 送風機 3	1
②	室外ユニット	3φ200V 1.5 <sup>kw</sup> 送 0.035 <sup>kw</sup>	1

番号	名称	機器仕様	台数
③	セパレート型クーラー	冷房能力 3.150 <sup>kw</sup> 1φ100V 0.015 <sup>kw</sup>	1
④	室外ユニット	3φ200V 1.1 <sup>kw</sup> 送 0.02	1

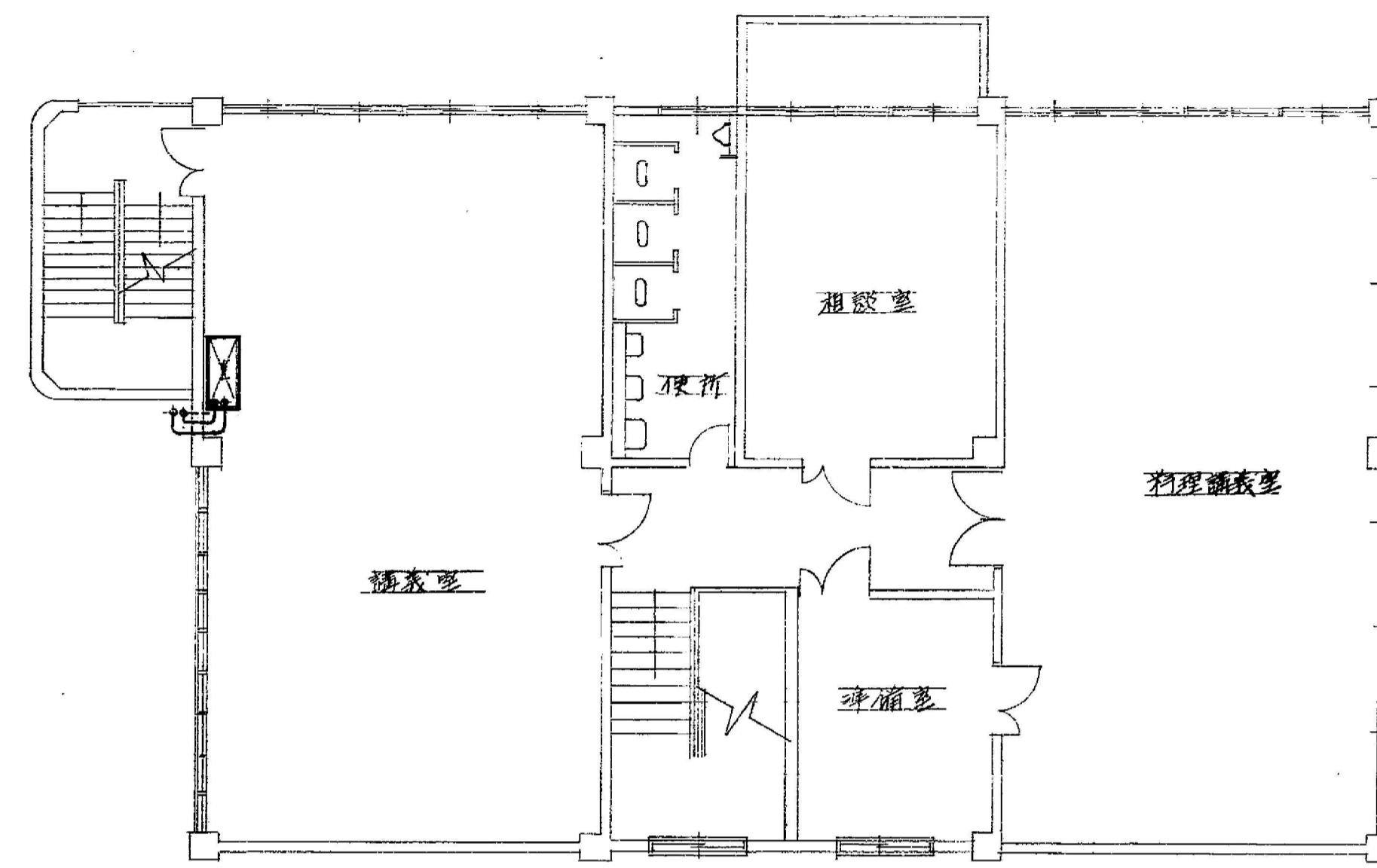
番号	名称	機器仕様	台数
⑤	セパレート型クーラー	冷房能力 2.240 <sup>kw</sup> 1φ100V 送 0.015 <sup>kw</sup>	1
⑥	室外ユニット	3φ200V 1.075 送 0.015 <sup>kw</sup>	1

福山市福山要港婦人センター屋上冷却塔の取付

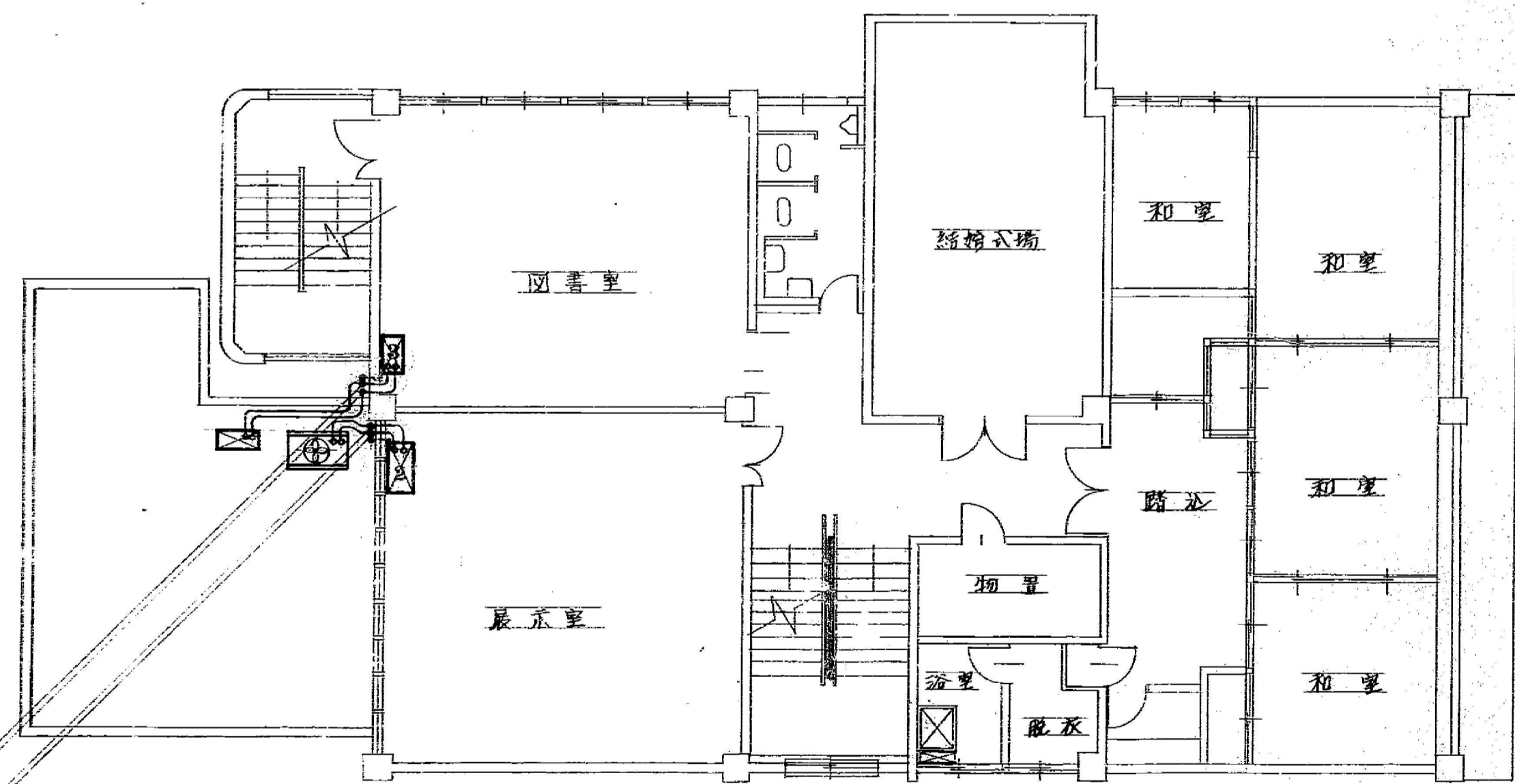
1	1F 空調機	型式 AS-3S
	(室外機)	冷房能力 1850kcal/h
		圧縮機 25.4kW
		送風機 0.75kW
	全上室外機	型式 AUC-3
		冷房能力 1500kcal/h
		圧縮機 19.5kW
		送風機 0.75kW
2	全上	型式 AS-3S
		冷房能力 1100kcal/h
		圧縮機 17.5kW
		送風機 0.75kW
	全上室外機	型式 AUC-3
		冷房能力 1100kcal/h
		圧縮機 16.4kW
3	全上	型式 AS-3
		冷房能力 550kcal/h
		圧縮機 7.2kW
		送風機 0.75kW
	全上室外機	型式 AUC-3
		冷房能力 550kcal/h
		圧縮機 6.50kW
		送風機 0.75kW



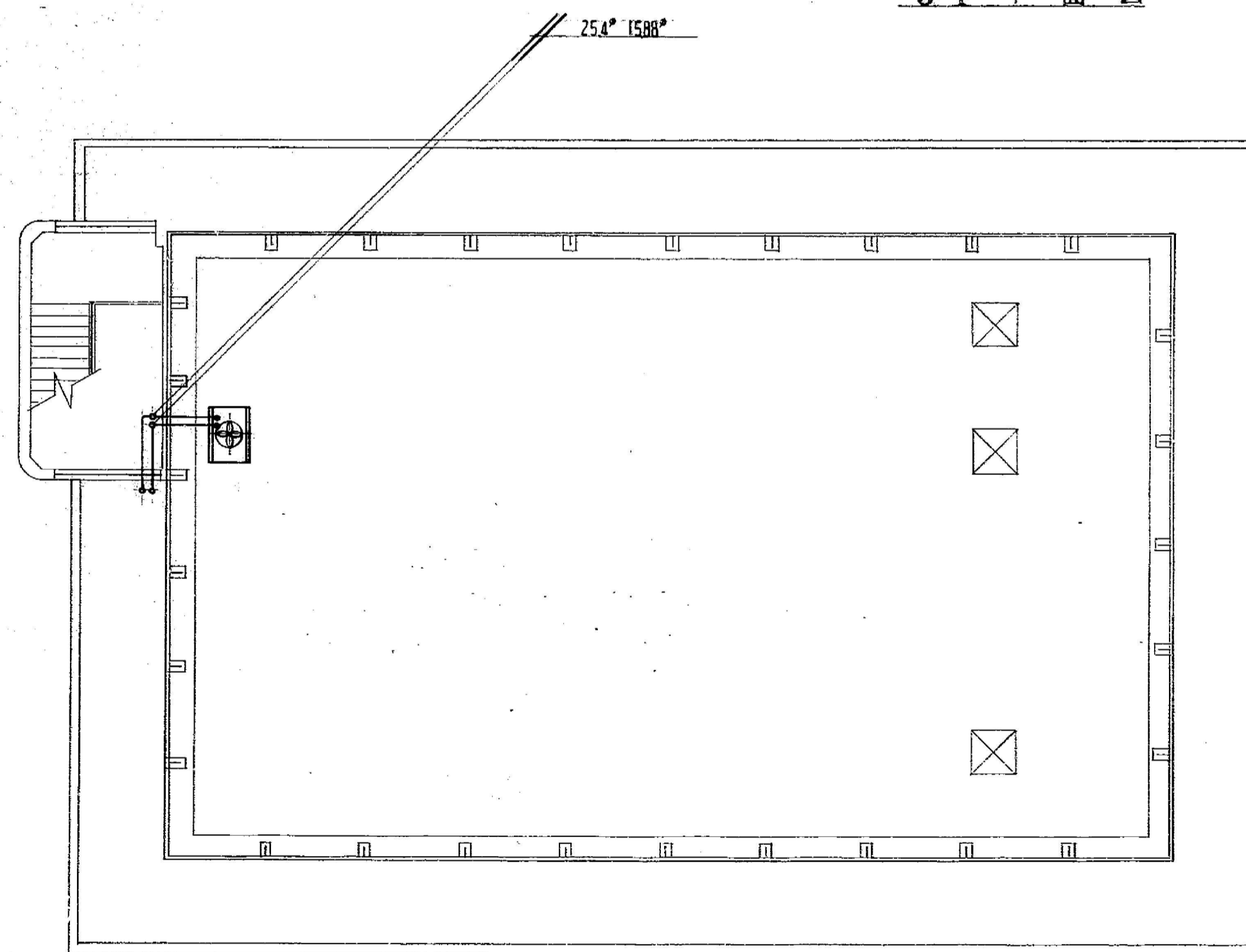
1F 平面図



3F 平面図



2F 平面図



R1 平面図

福山市婦人福祉会館 冷房設備工事 S:1:100

特記：訂正事項



有限会社 ティーズ設計事務所  
〒720-2412 広島県福山市加茂町下加茂68-5  
Tel. 084-949-3632  
一級建築士登録 第239406号 戸梶 好喜

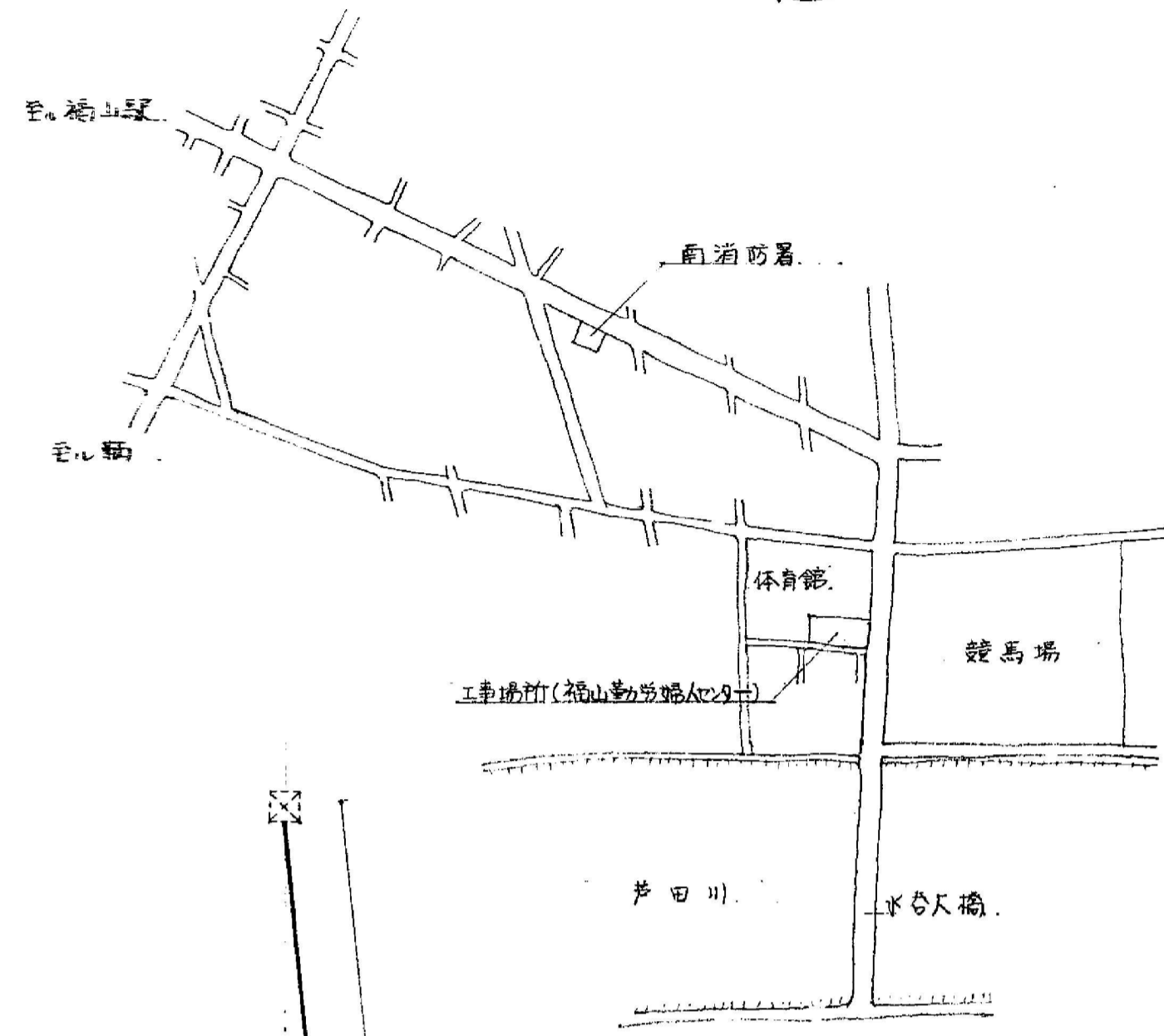
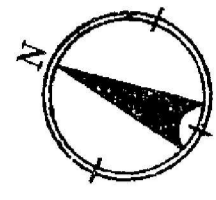
設計年月  
2023年 3月

工事名称  
旧福山市勤労青少年ホーム本館他解体工事

図面名称  
(旧福山市勤労女性センター)  
冷房設備平面図

縮尺  
1/100

縮尺率	図面番号
A1 100%	M-019
A2 71%	
A3 50%	



附近見取図

工事概要

1. 概則：本工事は建設大臣官庁告示第30号「機械設備工事共通仕様書」及び標準図（昭和56年版）により施工する。
2. 連絡工事：旧工事の如く汚水及び雑排水と新設排水へ集め体育館新設排水へ接続する。
3. ガラ処分等：不用土は場外搬出する。処分ガラについては産業廃棄物処理法に基づき処理すること。
4. 疑義事項：不明な点は御質問と協議すること。
5. 提出書類：工事写真（カラー・サイズ）一部、竣工図にマイクロフィルム35%（アパチアカード）2部
6. その他：既設排水管、雨水管の清掃

凡例

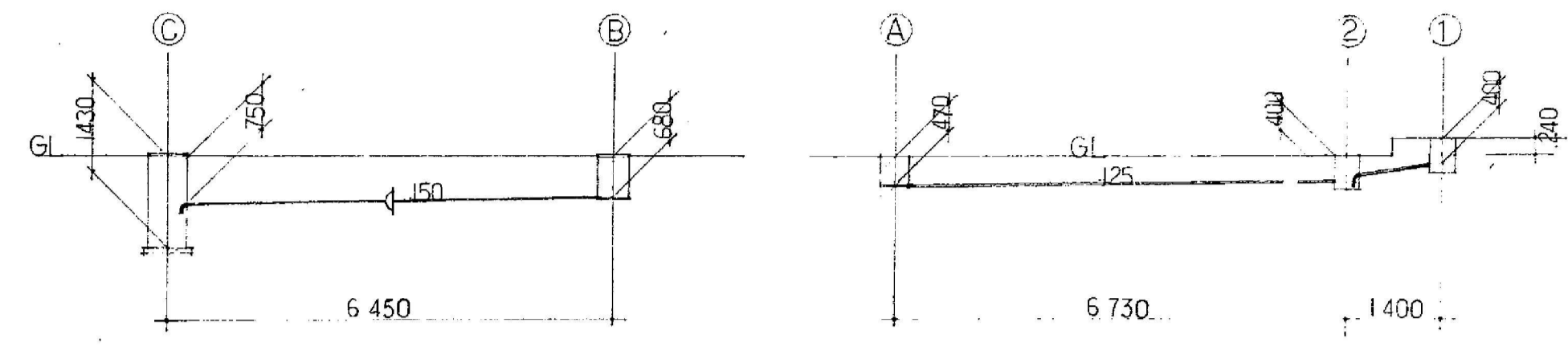
記号	名称	管種 備考
—■—	汚水 幹	既設 (改造, 新設)
—□—	汚水 幹	既設
—□—	雑排水 幹	新設
—□—	雨水 幹	既設
—□—	汚水管	既設管 (ヒューム管)
—□—	雑排水管	既設管 (ビニル管, 陶管)
—□—	汚水管	硬質塩化ビニル管 (VP)
—□—	雑排水管	" (VU)

樹リスト (福山勤労婦人センター)

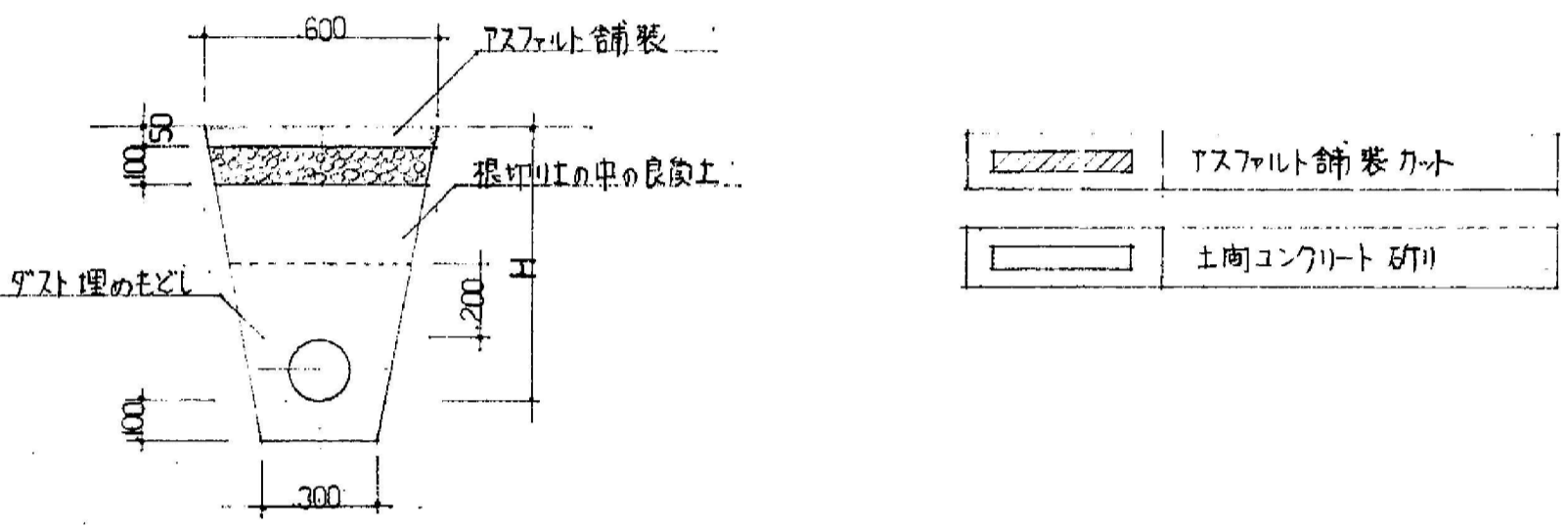
符号	種別	寸法	深さ	備考
①	汚水 幹	450 x 450	470	既設 幹 (改造)
①	雑排水 幹	350 x 350	400	新設 コンクリート 幹 (既製)
②	"	"	"	" " トラップ 幹 (" )
③	雨水 幹	"	350	" " " (" )

樹リスト

符号	種別	寸法	深さ	備考
④	汚水 幹	450 x 450	575	既設 幹 (改造)
⑤	"	500 x 500	680	" (" )
⑥	"	600 x 600	750	" (体育館工事) 1430
⑦	"	400 x 400	450	新設 コンクリート 幹 (マンホール MHB, 450)
⑧	雑排水 幹	300 x 300	250	新設 コンクリート 幹 (既製)
⑨	雨水 幹	350 x 350	300	新設 コンクリート 幹 (既製)

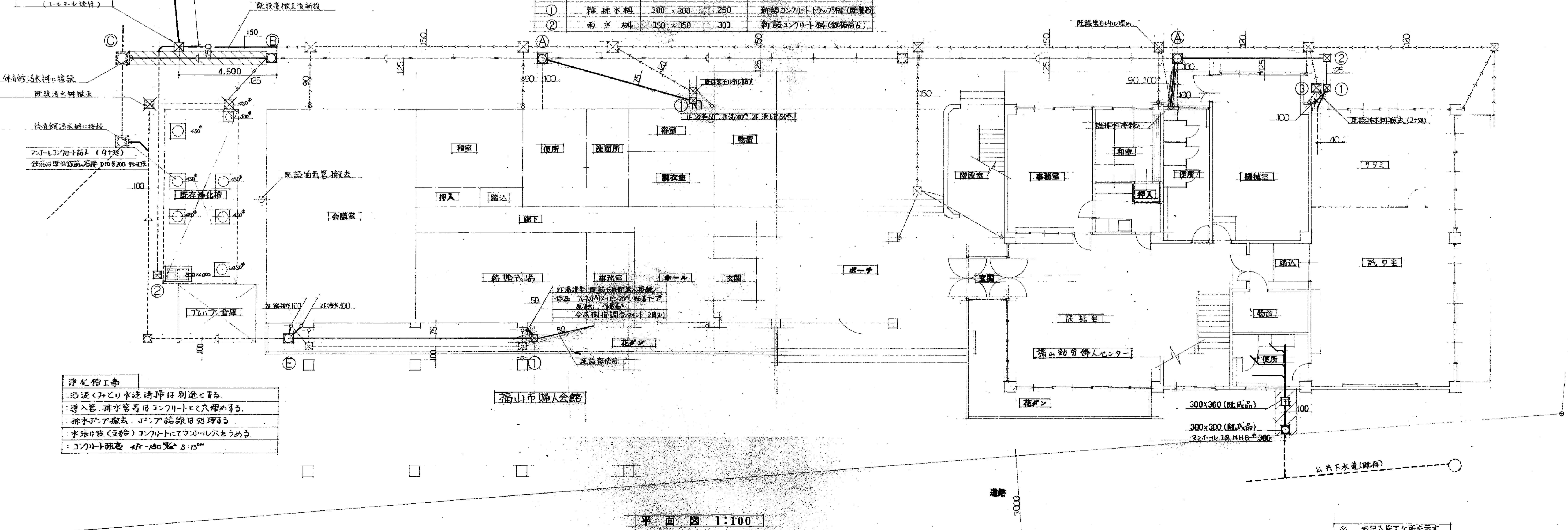


汚水、雑排水勾配図 1:100



配管断面図 1:20

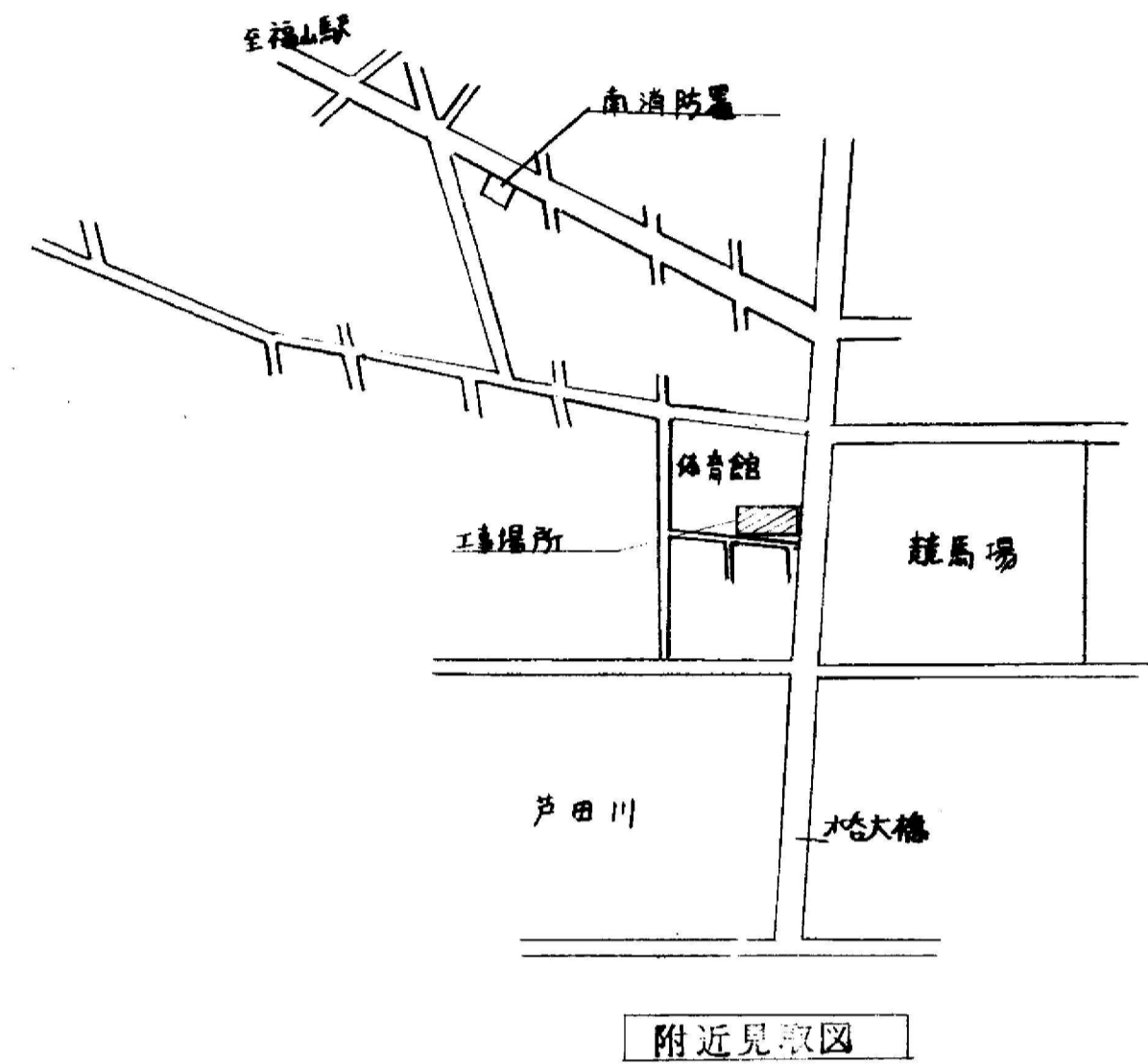
既設雨水幹線 (450x450)  
雨水幹線新設 (450x450 (RC-2))  
鉄板 7.007  
(マンホール蓋付)



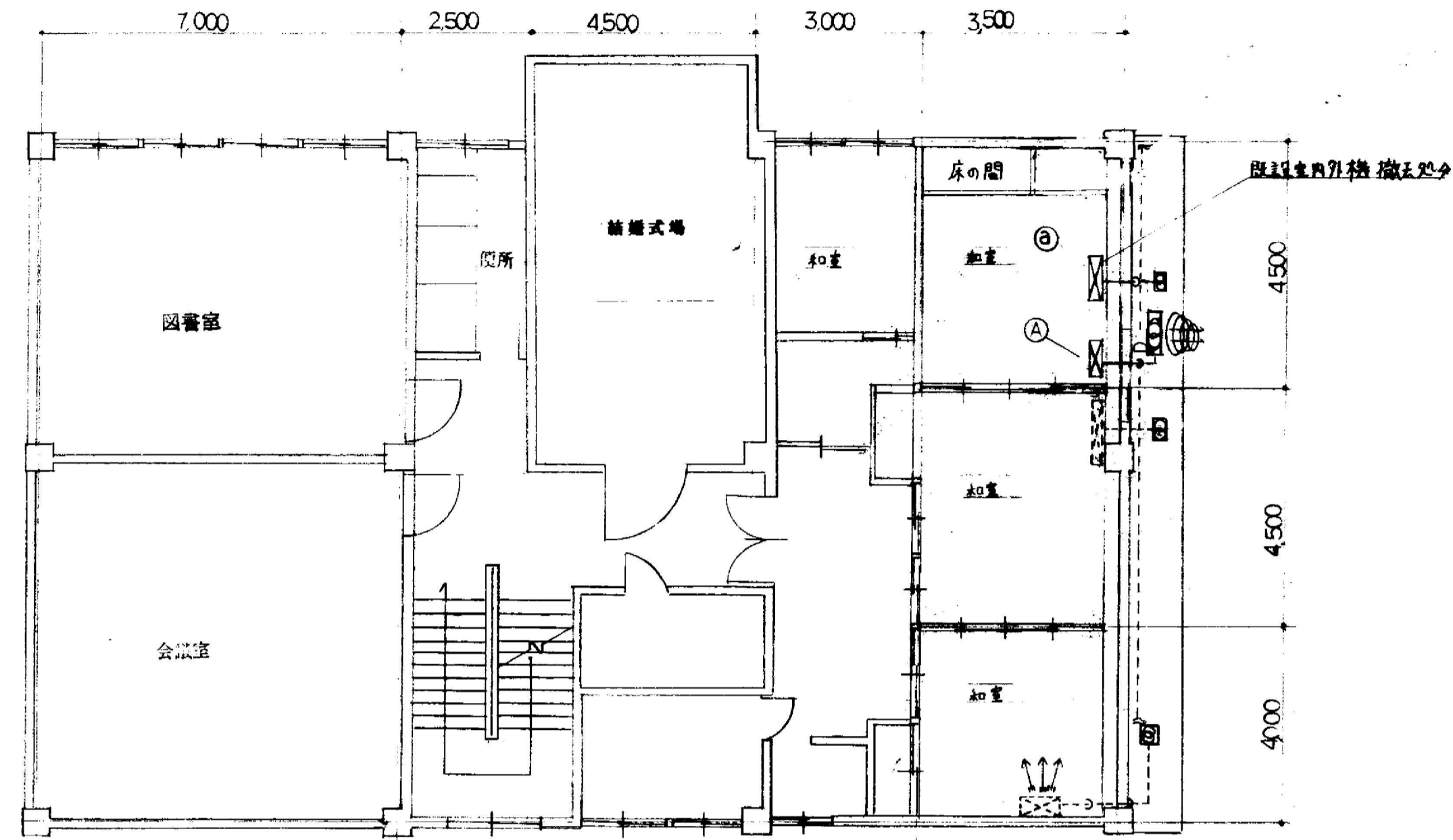
平面図 1:100

※ 赤記入施工箇所を示す

浄化槽工事  
汚泥・みどり水は清掃は別途とする。  
導入管、排水管等はコンクリートにて代埋する。  
排水マンホールの蓋は、マンホール蓋にて処理する。  
水球り籠 (豆籠) コンクリートにてマンホールをうめる。  
マンホール蓋は 4F-180% S-15%



附近見取図



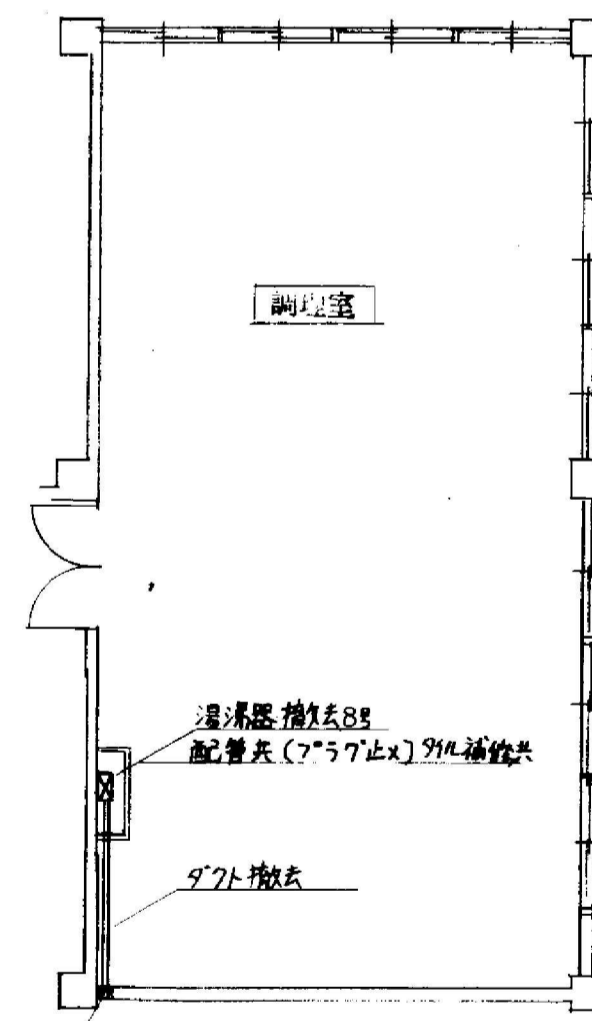
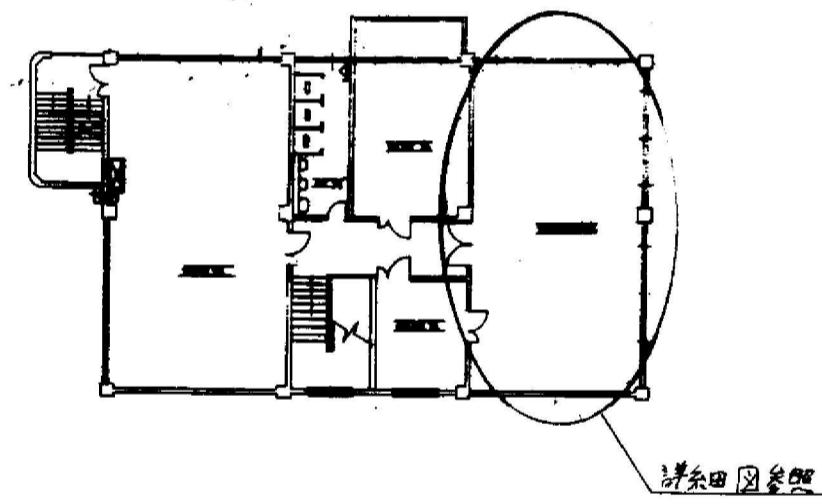
2階平面図 1:100

工事概要

- ・工事名称 福山市福山勤労婦人センター2階和室冷暖房改修工事
- ・工事場所 福山南車庫町五丁目1番1号

特記仕様書

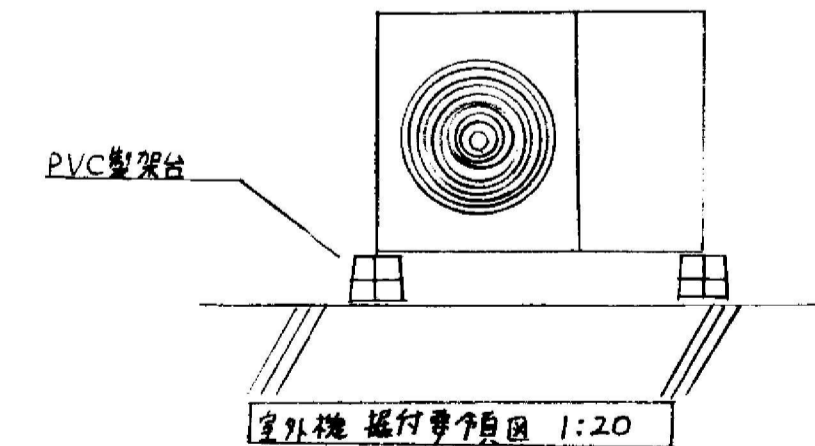
- ・編制本工事は建設大臣官庁官庁官制部監修の機械設備工事共通仕様書及び標準図(平成5年版)による。
  - ・図示のごとく床置形エアコンを撤去し、床置形エアコンを設置する。
  - ・屋内露出配管は、綿布巻きに合成樹脂ペイント仕上、屋外露出配管は、SUSラッキング仕上とする。
  - ・この工事に伴う補修・既設機器撤去処分は、本工事とする。
  - ・一時側電気工事は、別途工事とするが、二次側電気工事は、本工事とする。
  - ・提出書類 工事写真、完成写真(カラーサービス版) 各1部  
竣工図を、建築図電子ファイルシステム契約業者に入力依頼
- その他、福山市監督員の指示による。尚、工事写真には形状、寸法等を明らかにするため、尺(モノサシ)ポール等を使用し工事名・撮影箇所・配管サイズ等を記入した黒板を写し込むこととする。
- ・図面に記載されていない事項又は疑義等が生じた場合は監督員と協議する。



3階平面詳細図 1:100

機要表

記号	Ⓐ	ⓐ
冷房能力	4.0 KW	4500 kcal/h
暖房能力	5.6 KW	*
電源	1φ 200V	3φ 200V
圧縮機効	1.1 KW	15 KW
冷媒管	64φ/127φ	
形多式	床置形	床置形
その他	新設	撤去処分



屋外機 据付準備図 1:20

特記：訂正事項



有限会社 ティーズ設計事務所  
〒720-2412 広島県福山市加茂町下加茂68-5  
Tel. 084-949-3632  
一級建築士登録 第239406号 戸梶 好喜

設計年月  
2023年 3月

工事名称  
旧福山市勤労青少年ホーム本館他解体工事

図面名称 (旧福山市勤労女性センター)  
2階和室冷暖房設備改修工事  
冷暖房設備平面図

縮尺  
1/100

縮尺率  
A1 100%  
A2 71%  
A3 50%  
図面番号  
M-021





工事名称 福山市福山勤労女性センター第三講義室冷暖房設備改修工事

工事場所 福山市草戸町五丁目12番1号

1. 工事仕様

図面及び特記仕様書に記載されていない事項は、建設大臣官庁官庁営繕部監修機械設備工事共通仕様書（平成9年版）及び同標準図（平成9年版）による。

(1) 地元企業及び地場製品の活用

本工事請負人は、地元企業及び地場製品の積極的な活用に努める。

(2) 疑義に対する協議等

設計図書に定められた内容に疑義が生じたり、現場の納まり又は取合い等の関係で、設計図書によることが困難又は不都合が生じたときは、監督員と協議する。

2. 特記事項

① 発生材の処理

- ・建設廃棄物の処理
- ・廃棄物の処理及び清掃に関する法律その他関係法令に従い適切処理。

② 工事及び完成写真

- ・着手前・工事中・完成時

③ 完成時の提出書類

- ・完成図
- ・竣工図を建築図電子ファイルシステム契約業者へ入力依頼。一式

1. 配管設備

冷媒配管 - 冷媒用銅管 Cu (JIS H-3300)

ドレン配管 - 硬質塩化ビニル管 VP (JIS K 6741)

屋内露出配管は、綿布巻きに合成樹脂ペイント仕上げ、屋外露出配管は、SUSラッキング仕上げとする。

2. その他工事

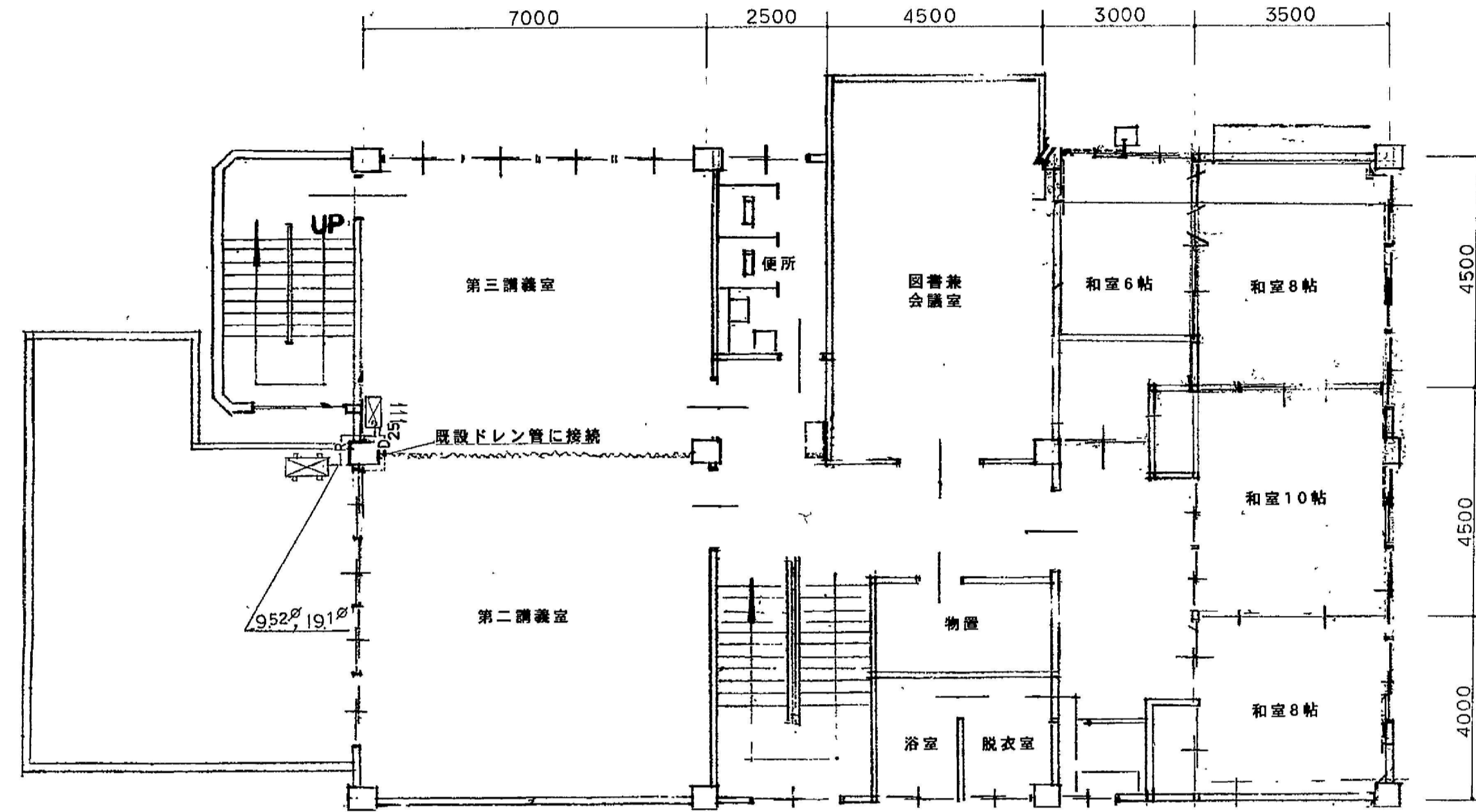
機器据付に伴う壁穴明け・補修は、本工事とする。

3. 別途工事

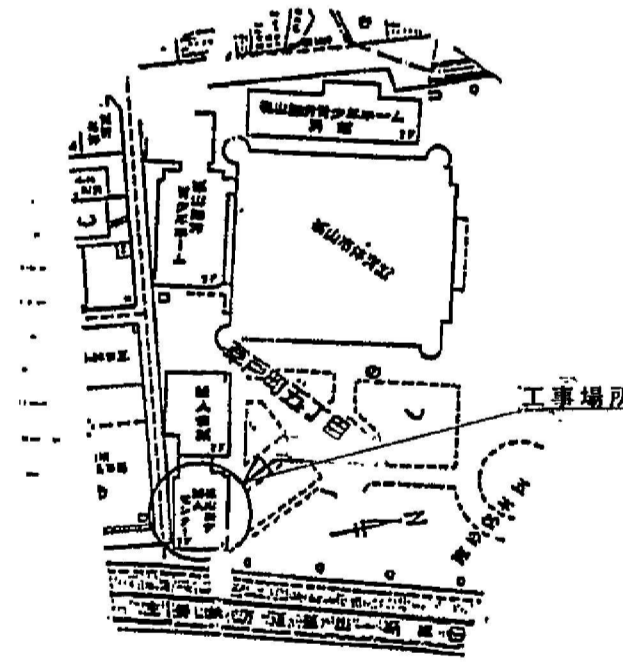
一次電気工事・アース接地工事

④ 無償メンテ

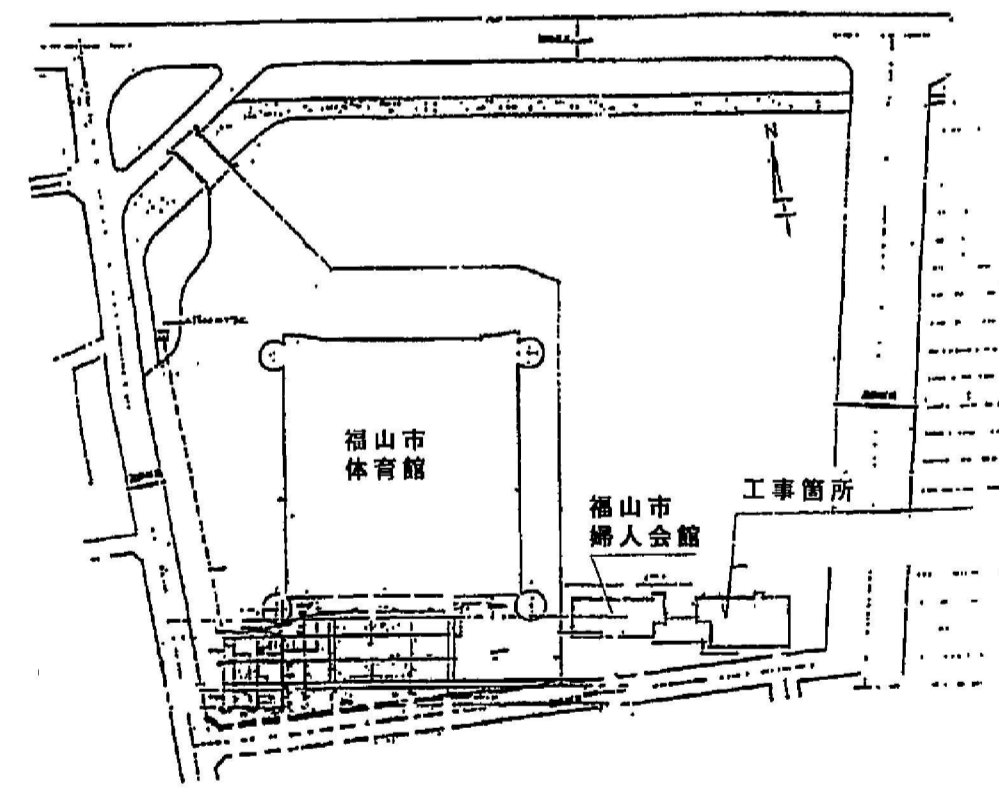
- ・工事引渡し後、1年間は主要機器・主要設備について無償にて請負者がメンテナンスを行う。



2階平面図 1:100



附近見取図



配置図

機器仕様表

		数量
型式	床置形空冷式パッケージエアコン	1
冷房能力	11.2 Kw	
暖房能力	12.5 Kw	
電源	3φ 200 V	
圧縮機	2.5 Kw	
室内ファン	135 w	
室外ファン	40×2 w	
室内機	木台	
室外機基礎	緑石ブロック(転倒防止金具共)	
参考品番	FDJ112H2D3	

特記：訂正事項



有限会社 ティーズ設計事務所  
〒720-2412 広島県福山市加茂町下加茂66-5  
Tel. 084-949-3632  
一級建築士登録 第239406号 戸梶 好喜

設計年月  
2023年 3月

工事名称  
旧福山市勤労青少年ホーム本館他解体工事

図面名称 (旧福山市勤労女性センター)  
第三講義室冷暖房設備改修工事  
冷暖房設備配置図・平面図

縮尺  
1/100

縮尺率	図面番号
A1 100%	M-023
A2 71%	
A3 50%	