



2023年度

下竹田28号線

福山市神辺町地内

測量設計業務委託実施設計書

業
務
概
要

測量業務

4級基準点測量 N=7点

路線測量 L=0.43km

用地計画 A=0.25万m²

現地測量 A=0.007km²

設計業務

道路詳細設計(B) L=0.43km

特記仕様書

第1章 総則

第1節 適用

- ・本特記仕様書は、神辺建設産業課 測量設計業務委託（下竹田28号線）に適用する。
- ・本特記仕様書に記載のない事項については、次によるものとする。
- ・令和4年8月 広島県 測量業務共通仕様書、設計業務等共通仕様書、地質・土質調査業務共通仕様書（以下共通仕様書という）、「福山市土木設計業務等委託契約約款（契約書を含む）（以下契約約款という）」、「設計図書（別冊図面、仕様書）」、「福山市測量・建設コンサルタント等業務検査基準」
- ・その他関連規格類
- ・共通仕様書に記載されている調査職員については、監督員と読み替えるものとする。
- ・「平成27年度改訂版 工事工種体系ツリー」、「平成27年度 土木工事数量算出要領（案）」

第2節 地元への周知・地権者への承諾

- ・受注者は、地先住民、町内会長、土木常設員に業務着手及び業務完了の報告を行うこと。また、業務着手に先立ち地先住民及び貸借人には具体的な業務内容、方法、時期等の説明を行い、承諾を得ること。
- ・受注者は、業務着手の際に、あらかじめ沿線地権者に業務内容等についての説明を行い、承諾を得ること。
- ・業務に伴う伐採等は、業務執行上必要最小限に止めると共に、伐採した有価木は附近に整理し、みだりに第三者に被害を与え、トラブルを生じることのないよう留意するものとする。

第3節 担当技術者

- ・受注者は本業務に必要な技術者として、管理技術者及び照査技術者を配置するものとする。なお、それぞれの技術者の配置に当たっては同一人が兼ねることはできない。

第2章 業務条件

第1節 基本条件

- ・業務内容及び測量予定箇所については事前に監督員と打合せ、承認を得るものとする。
- ・本業務の測量の基準となる与点は、街区基準点によるものとする。

第2節 業務内容

- ・測量業務における業務内容、作業条件及び数量等は次表のとおりとする。なお、設計計画及び施工計画、現地踏査については設計業務と含むものとする。

業務内容	種別	細別	規格	作業条件	数量	単位
基準点測量	4級基準点測量	4級基準点測量 (永久標識なし)	新点35点・永久標識なし・伐採なし	耕地／平地	7	点
路線測量	路線測量	現地踏査		耕地／平地	0.43	km
		中心線測量	1千台未満／12時間		0.43	km
		仮BM設置測量		耕地／平地	0.33	km
		縦断測量		耕地／平地	0.43	km
		横断測量		耕地／平地	0.43	km
用地測量	用地計画	資料調査	公図等転写連続図作成(用地測量)		0.25	万㎡
		境界確認	境界確認(用地測量)	耕地(森林)	0.25	万㎡
		境界測量	境界測量(用地測量)	耕地(森林)	0.25	万㎡
現地測量	現地測量	現地測量		耕地／平地 縮尺1/250	0.007	km ²

- ・設計業務における業務内容、作業内容及び数量等は次表のとおりとする。

業務内容	種別	細別	補正	条件値
道路設計	道路詳細設計(B)		1～2車線	平地

- ・図面、数量計算書及び統括数量表等の様式については、監督員と協議の上決定すること。

第3章 打合せ

第1節 打合せ

- ・業務着手時及び成果品納入時には、管理技術者又は照査技術者が同席するものとする。

第2節 打合せ回数

- ・打ち合わせの回数は、3回とし次の段階で行うものとする。

第1回 業務着手前の段階

第2回 中間打ち合わせ

第3回 成果品納入時

第4章 成果品

第1節 成果品の提出

提出すべき成果品及び提出部数は次表のとおりとする。

成果品	規 格	数 量	備 考
電子納品		1	正 1 副 1 簡易製本 1 報告書 1

第2節 成果品の装丁等

- ・成果品の装丁等は次のとおりとする。
- ・製本は極力分冊を避け、また分冊を行う場合は、内容の配分を考慮して行うものとする。
- ・報告書は、長期の使用に耐える通常の装丁を行う。

第5章 電子納品

第1節 電子納品

- ・本業務は、電子納品対象業務とする。
- 電子納品とは、「平成29年度 福山市電子納品実施要領[土木委託編]」（以下「要領」という）に基づき、「調査、設計、業務などの各業務段階の最終成果を電子データで納品すること」をいうものとする。

第2節 事前協議及び検査前協議

- ・業務着手前及び納品検査前に十分な協議を行い、双方の合意を図るものとする。

第3節 電子納品データのチェック

- ・電子納品にあたっては、フォルダの構成、管理項目、ファイル名等の要領との整合性をチェックプログラム（国土交通省の電子納品チェックシステム等）により確認し、エラーがないことを確認すること。
- ・成果品提出の際には、ウイルス対策を実施した上で提出するものとする。

第4節 成果品に係る費用

- ・成果品の納品に係る費用については、従来どおりの経費の扱いに含むものとする。

第6章 その他

第1節 その他の項目

- ・本特記仕様書及び設計図書に明示していない事項または、その内容に疑義が生じた場合は、監督員の指示を受けること。

総括情報表

変更回数 適用単価地区 単価適用日	0 70 福山市 00-05.05.01(0)		凡例 Co … コンクリート As … アスファルト DT … ダンプトラック BH … バックホウ CC … クローラクレーン TC … トラッククレーン RTC… ラフテレーンクレーン
諸経費体系	2 委託		
発注区分	当世代 41 建設コンサル	前世代	
建設技能労働者や交通誘導員等の現場労働者にかかる経費として、労務費のほか各種経費（法定福利費の事業者負担額，労務管理費，安全訓練等に要する費用等）が必要であり，本積算ではこれらを現場管理費等の一部として率計上している。			

測量業務費 内訳表

費目・工種・施工名称など	数量	単位	単価	金額	備考
測量業務費					X1000
測量業務標準歩掛					Y2A01 レベル1
共通	1	式			Y2A0101 レベル2
打合せ等	1	式			Y2A010101 レベル3
打合せ協議	1	式			Y2A01010101 レベル4
打合せ					SC010100010 00
基準点測量	1	業務			単第0 -0001 表
	1	式			Y2A0102 レベル2
4級基準点測量					Y2A010204 レベル3
	1	式			
4級基準点測量(永久標識設置なし)					Y2A01020401 レベル4
		式			

測量業務費 内訳表

費目・工種・施工名称など	数量	単位	単価	金額	備考
4級基準点測量 新点35点 永久標識設置なし・伐採なし	7	点			SC006 00 単第0 -0002 表
路線測量	1	式			Y2A0104 レベル2
路線測量	1	式			Y2A010401 レベル3
現地踏査		式			Y2A01040102 レベル4
現地踏査 耕地/平地	0.43	km			SC070 00 単第0 -0003 表
中心線測量		式			Y2A01040107 レベル4
路線測量(中心線測量) 交通量 0~1,000台未満/12時間 単曲線換算曲線数0	0.43	km			SC072 00 単第0 -0004 表
仮BM設置測量		式			Y2A01040108 レベル4
仮BM設置測量 耕地/平地	0.33	km			SC090 00 単第0 -0005 表

測量業務費 内訳表

費目・工種・施工名称など	数量	単位	単価	金額	備考
縦断測量					Y2A01040109レベル4
		式			
路線測量(縦断測量) 耕地/平地	0.43	km			SC074 00 単第0 -0006 表
横断測量					Y2A01040110レベル4
		式			
路線測量(横断測量) 幅 45m未満 測定間隔 20m	0.43	km			SC076 00 単第0 -0007 表
用地測量					Y2A0107 レベル2
	1	式			
用地計画					Y2A010701 レベル3
	1	式			
資料調査					Y2A01070102レベル4
		式			
公図等転写連続図作成(用地測量)	0.25	万m2			SF109 00 単第0 -0008 表
境界確認					Y2A01070103レベル4
		式			

測量業務費 内訳表

費目・工種・施工名称など	数量	単位	単価	金額	備考
境界確認(用地測量) 耕地(森林)	0.25	万m2			SF110 00 単第0 -0009 表
境界測量		式			Y2A01070104レベル4
境界測量(用地測量) 耕地(森林)	0.25	万m2			SF116 00 単第0 -0010 表
現地測量	1	式			Y2A0109 レベル2
現地測量	1	式			Y2A010901 レベル3
現地測量		km2			Y2A01090102レベル4
現地測量 測量面積0.007km2 耕地/平地 縮尺 1/ 250	1	式			SC000023 00 単第0 -0011 表
人件費等・材料費・機械経費・技術管理費					
直接経費					Z0001

測量業務費 内訳表

費目・工種・施工名称など	数量	単位	単価	金額	備考
旅費交通費	1	式			YZZ0101 レベル2
旅費交通費	1	式			YZZ010101 レベル3
旅費交通費					YZZ01010101 レベル4
旅費交通費(測量)	1	式			SZZ0101X1 00 単第0 -0012 表
電子成果品作成費	1	式			YZZ0103 レベル2
電子成果品作成費	1	式			YZZ010301 レベル3
電子成果品作成費					YZZ01030101 レベル4
電子成果品作成費(測量)	1	式			SZZ0103X1 00 単第0 -0013 表
** 直接測量費 **					

設計業務費 内訳表

費目・工種・施工名称など	数量	単位	単価	金額	備考
設計業務費					X3000
設計業務等標準歩掛					Y2C02 レベル1
共通	1	式			Y2C0201 レベル2
打合せ等	1	式			Y2C020101 レベル3
打合せ等	1	式			Y2C02010101 レベル4
打合せ		式			VA010100010 00
道路設計	1	業務			単第0 -0014 表
道路設計					Y2C0202 レベル2
道路詳細設計	1	式			Y2C020202 レベル3
道路詳細設計(B)	1	式			Y2C02020202 レベル4
		式			

設計業務費 内訳表

費目・工種・施工名称など	数量	単位	単価	金額	備考
道路詳細設計(B) 設計延長 0.43 km	1	式			SA020302010 00 単第0 -0015 表
** 直接人件費 **					
直接経費					Z0001
旅費交通費	1	式			YZZ0101 レベル2
旅費交通費	1	式			YZZ010101 レベル3
旅費交通費	1	式			YZZ01010101 レベル4
旅費交通費(設計)	1	式			S2Z0101X3 00 単第0 -0023 表
電子成果品作成費	1	式			YZZ0102 レベル2
電子成果品作成費	1	式			YZZ010201 レベル3

設計業務費 内訳表

費目・工種・施工名称など	数量	単位	単価	金額	備考
電子成果品作成費		式			YZZ01020101 レベル4
電子成果品作成費(設計) 概略設計, 予備設計及び詳細設計	1	式			S2Z0102X3 00 単第0 -0024 表
電子計算機使用料及び機械器具損料					YZZ0103 レベル2
電子計算機使用料及び機械器具損料	1	式			YZZ010301 レベル3
電子計算機使用料及び機械器具損料	1	式			YZZ01030101 レベル4
電子計算機使用料(設計)	1	式			S2Z0103X3 00 単第0 -0025 表
** 直接原価 **					
その他原価 計算情報..... 対象額..... 率.....					
** 間接原価 **					

設計業務費 内訳表

費目・工種・施工名称など	数量	単位	単価	金額	備考
** 業務原価 **					
一般管理費等 計算情報..... 対象額..... 率.....					
** 業務価格 **					
消費税等相当額 計算情報..... 対象額..... 率.....					
** 業務委託料 **					
業務価格計					
消費税相当額計 計算情報..... 対象額..... 率.....					
業務費計					

施工単価表

打合せ

SC010100010

単第0 -0001 表

頁0 -0012

1

業務 当り

名称・規格など	数量	単位	単価	金額	備考
測量主任技師	1.0	人			
測量技師	1.0	人			
*** 単位当たり ***	1	業務			
A=0 中間打合せ回数					

施工単価表

4級基準点測量

SC006

単第0 -0002 表

新点35点 永久標識設置なし・伐採なし

1

点 当り

名称・規格など	数量	単位	単価	金額	備考
測量技師 (外業)	5.5	人			外業
測量技師補 (外業)	5.5	人			外業
測量助手 (外業)	7.0	人			外業
測量主任技師	1.0	人			内業
測量技師	2.5	人			内業
測量技師補	2.5	人			内業
測量助手	1.0	人			内業
直接人件費計					
機械経費	3.0	%			#01 直接人件費 × 率
材料費	2.5	%			#02 直接人件費 × 率
通信運搬費等	3.0	%			#03 直接人件費 × 率
精度管理費	9	%			#04 (直接人件費+機械経費) × 係数

施工単価表

4級基準点測量

SC006

単第0 -0002 表

新点35点 永久標識設置なし・伐採なし

1

点 当り

名称・規格など	数量	単位	単価	金額	備考
変化率					
一点当り		点			
*** 単位当たり ***	1	点			
A=6 4級新設(永久標識設置なし・伐採なし)			B=5 耕地/平地		

施工単価表

現地踏査
耕地/平地

SC070

単第0 -0003 表

1

km 当り

名称・規格など	数量	単位	単価	金額	備考
測量技師 (外業)	1.6	人			外業
測量技師補 (外業)	1.4	人			外業
直接人件費計					
機械経費	2.0	%			#01 直接人件費 × 率
材料費	7.5	%			#02 直接人件費 × 率
変化率					
*** 単位当たり ***	1	km			
A=5 耕地/平地			C=3	交通量 0~1,000台未満/12時間	

施工単価表

路線測量(中心線測量)
交通量 0~1,000台未満/12時間

SC072
単曲線換算曲線数0

単第0 -0004 表

1 km 当り

名称・規格など	数量	単位	単価	金額	備考
測量技師 (外業)	2.5	人			外業
測量技師補 (外業)	2.8	人			外業
測量助手 (外業)	2.2	人			外業
測量技師	1.8	人			内業
測量技師補	1.8	人			内業
直接人件費計					
機械経費	3.5	%			#01 直接人件費×率
材料費	6.0	%			#02 直接人件費×率
精度管理費	10	%			#03 (直接人件費+機械経費)×係数
変化率					
*** 単位当たり ***	1	km			
A=5 D=1 耕地/平地 単曲線換算曲線数0			C=3 E=2	交通量 0~1,000台未満/12時間 測点間隔 20m	

施工単価表

仮BM設置測量
耕地/平地

SC090

単第0 -0005 表

1

km 当り

名称・規格など	数量	単位	単価	金額	備考
測量技師 (外業)	1.0	人			外業
測量技師補 (外業)	1.2	人			外業
測量助手 (外業)	0.9	人			外業
測量技師	0.4	人			内業
測量技師補	1.1	人			内業
測量助手	0.3	人			内業
直接人件費計					
機械経費	2.5	%			#01 直接人件費 × 率
材料費等	2.5	%			#02 直接人件費 × 率
精度管理費	10	%			#03 (直接人件費+機械経費) × 係数
変化率					
*** 単位当たり ***	1	km			

施工単価表

路線測量(縦断測量)
耕地/平地

SC074

単第0 -0006 表

1

km 当り

名称・規格など	数量	単位	単価	金額	備考
測量技師 (外業)	1.6	人			外業
測量技師補 (外業)	1.8	人			外業
測量助手 (外業)	1.4	人			外業
測量技師	1.3	人			内業
測量技師補	1.1	人			内業
測量助手	0.5	人			内業
直接人件費計					
機械経費	2.5	%			#01 直接人件費 × 率
材料費	3.0	%			#02 直接人件費 × 率
精度管理費	10	%			#03 (直接人件費+機械経費) × 係数
変化率					
*** 単位当たり ***	1	km			

施工単価表

路線測量(横断測量)
幅 45m未満

測定間隔 SC076
20m

単第0 -0007 表

1 km 当り

名称・規格など	数量	単位	単価	金額	備考
測量技師 (外業)	6.4	人			外業
測量技師補 (外業)	7.2	人			外業
測量助手 (外業)	5.3	人			外業
測量技師	3.9	人			内業
測量技師補	3.4	人			内業
測量助手	1.5	人			内業
直接人件費計					
機械経費	2.5	%			#01 直接人件費 × 率
材料費	3.0	%			#02 直接人件費 × 率
精度管理費	10	%			#03 (直接人件費+機械経費) × 係数
変化率					
*** 単位当たり ***	1	km			

施工単価表

境界確認(用地測量)
耕地(森林)

SF110

単第0 -0009 表

1

万m2 当り

名称・規格など	数量	単位	単価	金額	備考
測量主任技師 (外業)	1.0	人			
測量技師 (外業)	1.0	人			
測量技師補 (外業)	1.0	人			
測量助手 (外業)	1.0	人			
測量技師	0.7	人			
測量技師補	0.7	人			
機械経費	0.5	%			#01 直接人件費×率
材料費	4.5	%			#01 直接人件費×率
変化率					
*** 単位当たり ***	1	万m2			
A=5 耕地(森林)					

施工単価表

境界測量(用地測量)
耕地(森林)

SF116

単第0 -0010 表

1

万m2 当り

名称・規格など	数量	単位	単価	金額	備考
測量技師 (外業)	1.4	人			
測量技師補 (外業)	1.4	人			
測量助手 (外業)	1.4	人			
測量補助員 外業	1.4	人			
測量技師	0.7	人			
測量技師補	0.7	人			
測量助手	0.7	人			
機械経費	2.5	%			#01 直接人件費×率
材料費	2.0	%			#01 直接人件費×率
変化率					
*** 単位当たり ***	1	万m2			
A=5 耕地(森林)					

施工単価表

現地測量
測量面積0.007km²

SC000023

単第0 -0011 表

耕 地/平地 縮尺 1/ 250

1 式 当り

名称・規格など	数量	単位	単価	金額	備考
測量技師 (外業)	2.013	人			6.1*0.33
測量技師補 (外業)	3.102	人			9.4*0.33
測量助手 (外業)	2.706	人			8.2*0.33
測量主任技師	0.099	人			0.3*0.33
測量技師	1.023	人			3.1*0.33
測量技師補	2.640	人			8*0.33
直接人件費計					
機械経費	6.5	%			#01 直接人件費 × 率
通信運搬費等	1.0	%			#02 直接人件費 × 率
材料費	2.0	%			#03 直接人件費 × 率
精度管理費	5	%			#04 (直接人件費+機械経費) × 係数
変化率					

施工単価表

道路詳細設計(B)
設計延長0.43km

SA020302010

単第0 -0015 表

1 式 当り

名称・規格など	数量	単位	単価	金額	備考
平面縦断設計	1	式			単第0-0016 表
横断設計	1	式			単第0-0017 表
道路付帯構造物・小構造物設計	1	式			単第0-0018 表
仮設構造物・用排水設計	1	式			単第0-0019 表
設計図	1	式			単第0-0020 表
数量計算	1	式			単第0-0021 表
報告書作成	1	式			単第0-0022 表
*** 単位当たり ***	1	式			
A=1 - E=0 (補正)丘陵地の延長(km) G=0 (補正)市街地の延長(km)			D=0.43 (補正)平地の延長(km) F=0 (補正)山地の延長(km) H=0 (補正)急峻山地の延長(km)		
I=0.43 (補正)1~2車線の延長(km) K=0 (補正)5車線の延長(km) M=0 (補正)8車線の延長(km)			J=0 (補正)3~4車線の延長(km) L=0 (補正)6~7車線の延長(km) N=0 (補正)複断面の延長(km)		
O=1 - Q=1 - S=1 -			P=1 - R=1 - T=1 -		
U=1 - W=2 単独区間延長が1km未満の補正をする Y=0 単独区間の設計延長(12-2)(km)			V=1 - X=0.43 単独区間の設計延長(12-1)(km) Z=0 単独区間の設計延長(12-3)(km)		

施工単価表

平面縦断設計

SA020302011

単第0 -0016 表

頁0 -0035

1

式 当り

名称・規格など	数量	単位	単価	金額	備考
主任技師	0.679	人			
技師 (A)	1.359	人			
技師 (B)	1.698	人			
技師 (C)	1.359	人			
技術員	1.019	人			
電子計算機使用料	2	%			#08 直接経費の対象外
*** 単位当たり ***	1	式			
A=1 - E=0 (補正)丘陵地の延長(km) G=0 (補正)市街地の延長(km)			D=0.43 (補正)平地の延長(km) F=0 (補正)山地の延長(km) H=0 (補正)急峻山地の延長(km)		
I=0.43 (補正)1~2車線の延長(km) K=0 (補正)5車線の延長(km) M=0 (補正)8車線の延長(km)			J=0 (補正)3~4車線の延長(km) L=0 (補正)6~7車線の延長(km) N=0 (補正)複断面の延長(km)		
O=1 - Q=1 - S=1 -			P=1 - R=1 - T=1 -		
U=1 - W=2 単独区間延長が1km未満の補正をする Y=0 単独区間の設計延長(12-2)(km)			V=1 - X=0.43 単独区間の設計延長(12-1)(km) Z=0 単独区間の設計延長(12-3)(km)		
27=0 単独区間の設計延長(12-4)(km) 29=3 平面縦断設計			28=0 単独区間の設計延長(12-5)(km)		

施工単価表

横断設計

SA020302011

単第0 -0017 表

頁0 -0038

1

式 当り

名称・規格など	数量	単位	単価	金額	備考
技師 (A)	0.679	人			
技師 (B)	1.359	人			
技師 (C)	1.698	人			
技術員	2.377	人			
電子計算機使用料	2	%			#08 直接経費の対象外
*** 単位当たり ***	1	式			
A=1 - E=0 (補正)丘陵地の延長(km) G=0 (補正)市街地の延長(km)			D=0.43 (補正)平地の延長(km) F=0 (補正)山地の延長(km) H=0 (補正)急峻山地の延長(km)		
I=0.43 (補正)1~2車線の延長(km) K=0 (補正)5車線の延長(km) M=0 (補正)8車線の延長(km)			J=0 (補正)3~4車線の延長(km) L=0 (補正)6~7車線の延長(km) N=0 (補正)複断面の延長(km)		
O=1 - Q=1 - S=1 -			P=1 - R=1 - T=1 -		
U=1 - W=2 単独区間延長が1km未満の補正をする Y=0 単独区間の設計延長(12-2)(km)			V=1 - X=0.43 単独区間の設計延長(12-1)(km) Z=0 単独区間の設計延長(12-3)(km)		
27=0 単独区間の設計延長(12-4)(km) 29=4 横断設計			28=0 単独区間の設計延長(12-5)(km)		

施工単価表

道路付帯構造物・小構造物設計

SA020302011

単第0 -0018 表

頁0 -0040

1

式 当り

名称・規格など	数量	単位	単価	金額	備考
技師 (A)	0.679	人			
技師 (B)	1.019	人			
技師 (C)	1.359	人			
技術員	1.359	人			
電子計算機使用料	2	%			#08 直接経費の対象外
*** 単位当たり ***	1	式			
A=1 - E=0 (補正)丘陵地の延長(km) G=0 (補正)市街地の延長(km)			D=0.43 (補正)平地の延長(km) F=0 (補正)山地の延長(km) H=0 (補正)急峻山地の延長(km)		
I=0.43 (補正)1~2車線の延長(km) K=0 (補正)5車線の延長(km) M=0 (補正)8車線の延長(km)			J=0 (補正)3~4車線の延長(km) L=0 (補正)6~7車線の延長(km) N=0 (補正)複断面の延長(km)		
O=1 - Q=1 - S=1 -			P=1 - R=1 - T=1 -		
U=1 - W=2 単独区間延長が1km未満の補正をする Y=0 単独区間の設計延長(12-2)(km)			V=1 - X=0.43 単独区間の設計延長(12-1)(km) Z=0 単独区間の設計延長(12-3)(km)		
27=0 単独区間の設計延長(12-4)(km) 29=5 道路付帯構造物・小構造物設計			28=0 単独区間の設計延長(12-5)(km)		

施工単価表

仮設構造物・用排水設計

SA020302011

単第0 -0019 表

頁0 -0042

1

式 当り

名称・規格など	数量	単位	単価	金額	備考
技師 (B)	0.340	人			
技師 (C)	1.019	人			
電子計算機使用料	2	%			#08 直接経費の対象外
*** 単位当たり ***	1	式			
A=1 - E=0 (補正)丘陵地の延長(km) G=0 (補正)市街地の延長(km)			D=0.43 (補正)平地の延長(km) F=0 (補正)山地の延長(km) H=0 (補正)急峻山地の延長(km)		
I=0.43 (補正)1~2車線の延長(km) K=0 (補正)5車線の延長(km) M=0 (補正)8車線の延長(km)			J=0 (補正)3~4車線の延長(km) L=0 (補正)6~7車線の延長(km) N=0 (補正)複断面の延長(km)		
O=1 - Q=1 - S=1 -			P=1 - R=1 - T=1 -		
U=1 - W=2 単独区間延長が1km未満の補正をする Y=0 単独区間の設計延長(12-2)(km)			V=1 - X=0.43 単独区間の設計延長(12-1)(km) Z=0 単独区間の設計延長(12-3)(km)		
27=0 単独区間の設計延長(12-4)(km) 29=6 仮設構造物・用排水設計			28=0 単独区間の設計延長(12-5)(km)		

施工単価表

設計図

SA020302011

単第0 -0020 表

頁0 -0044

1

式 当り

名称・規格など	数量	単位	単価	金額	備考
技師 (C)	1.359	人			
技術員	2.038	人			
電子計算機使用料	2	%			#08 直接経費の対象外
*** 単位当たり ***	1	式			
A=1 - E=0 (補正)丘陵地の延長(km) G=0 (補正)市街地の延長(km)			D=0.43 (補正)平地の延長(km) F=0 (補正)山地の延長(km) H=0 (補正)急峻山地の延長(km)		
I=0.43 (補正)1~2車線の延長(km) K=0 (補正)5車線の延長(km) M=0 (補正)8車線の延長(km)			J=0 (補正)3~4車線の延長(km) L=0 (補正)6~7車線の延長(km) N=0 (補正)複断面の延長(km)		
O=1 - Q=1 - S=1 -			P=1 - R=1 - T=1 -		
U=1 - W=2 単独区間延長が1km未満の補正をする Y=0 単独区間の設計延長(12-2)(km)			V=1 - X=0.43 単独区間の設計延長(12-1)(km) Z=0 単独区間の設計延長(12-3)(km)		
27=0 単独区間の設計延長(12-4)(km) 29=7 設計図			28=0 単独区間の設計延長(12-5)(km)		

施工単価表

数量計算

SA020302011

単第0 -0021 表

頁0 -0046

1

式 当り

名称・規格など	数量	単位	単価	金額	備考
技師 (A)	0.679	人			
技師 (B)	1.019	人			
技師 (C)	2.377	人			
技術員	2.717	人			
電子計算機使用料	2	%			#08 直接経費の対象外
*** 単位当たり ***	1	式			
A=1 - E=0 (補正)丘陵地の延長(km) G=0 (補正)市街地の延長(km)			D=0.43 (補正)平地の延長(km) F=0 (補正)山地の延長(km) H=0 (補正)急峻山地の延長(km)		
I=0.43 (補正)1~2車線の延長(km) K=0 (補正)5車線の延長(km) M=0 (補正)8車線の延長(km)			J=0 (補正)3~4車線の延長(km) L=0 (補正)6~7車線の延長(km) N=0 (補正)複断面の延長(km)		
O=1 - Q=1 - S=1 -			P=1 - R=1 - T=1 -		
U=1 - W=2 単独区間延長が1km未満の補正をする Y=0 単独区間の設計延長(12-2)(km)			V=1 - X=0.43 単独区間の設計延長(12-1)(km) Z=0 単独区間の設計延長(12-3)(km)		
27=0 単独区間の設計延長(12-4)(km) 29=8 数量計算			28=0 単独区間の設計延長(12-5)(km)		

施工単価表

報告書作成

SA020302011

単第0 -0022 表

頁0 -0048

1

式 当り

名称・規格など	数量	単位	単価	金額	備考
主任技師	0.679	人			
技師 (A)	1.019	人			
技師 (B)	1.698	人			
技師 (C)	0.679	人			
電子計算機使用料	2	%			#08 直接経費の対象外
*** 単位当たり ***	1	式			
A=1 - E=0 (補正)丘陵地の延長(km) G=0 (補正)市街地の延長(km)			D=0.43 (補正)平地の延長(km) F=0 (補正)山地の延長(km) H=0 (補正)急峻山地の延長(km)		
I=0.43 (補正)1~2車線の延長(km) K=0 (補正)5車線の延長(km) M=0 (補正)8車線の延長(km)			J=0 (補正)3~4車線の延長(km) L=0 (補正)6~7車線の延長(km) N=0 (補正)複断面の延長(km)		
O=1 - Q=1 - S=1 -			P=1 - R=1 - T=1 -		
U=1 - W=2 単独区間延長が1km未満の補正をする Y=0 単独区間の設計延長(12-2)(km)			V=1 - X=0.43 単独区間の設計延長(12-1)(km) Z=0 単独区間の設計延長(12-3)(km)		
27=0 単独区間の設計延長(12-4)(km) 29=10 報告書作成			28=0 単独区間の設計延長(12-5)(km)		

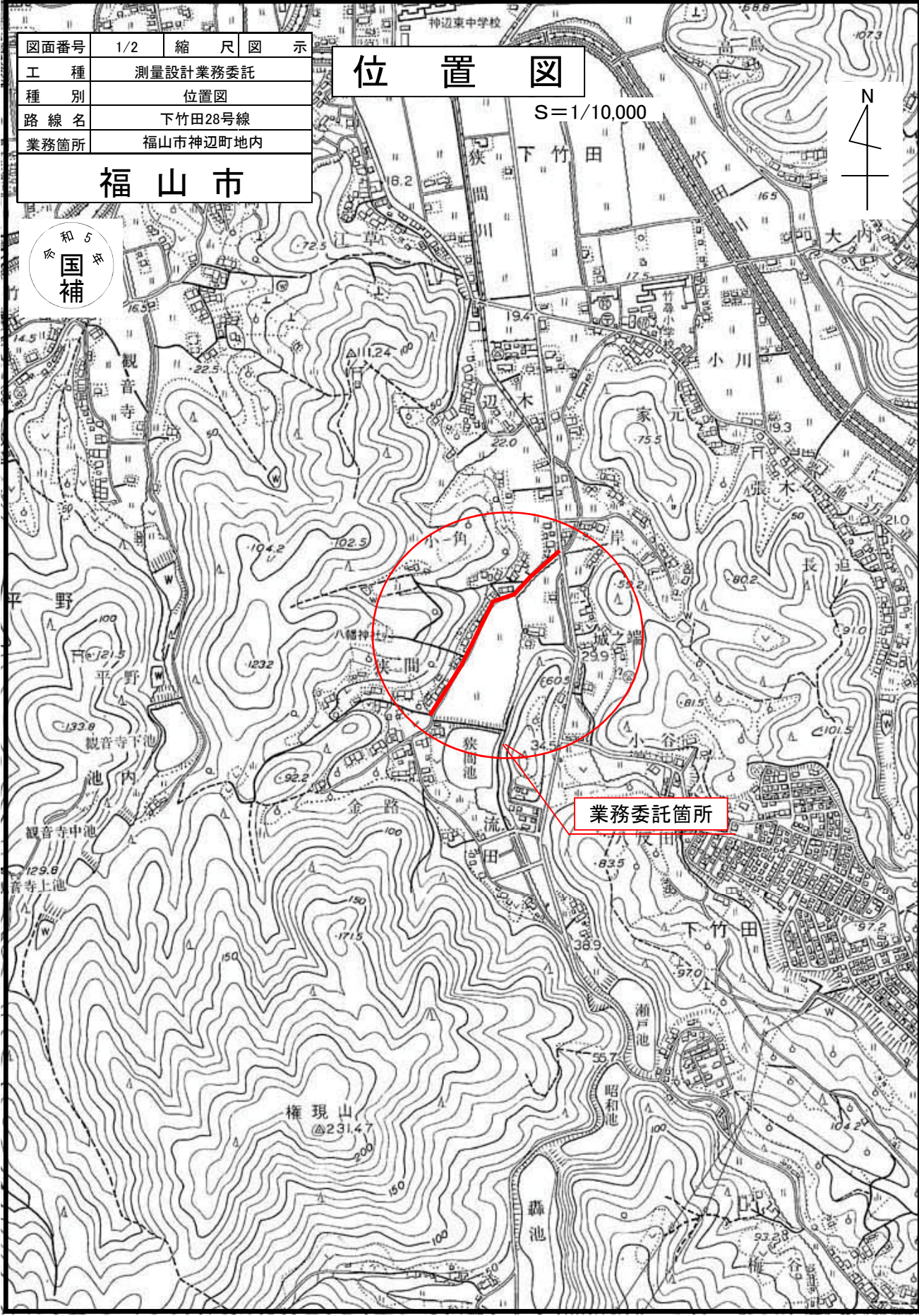
図面番号	1/2	縮尺	図示
工種	測量設計業務委託		
種別	位置図		
路線名	下竹田28号線		
業務箇所	福山市神辺町地内		

位置図

S=1/10,000



福山市

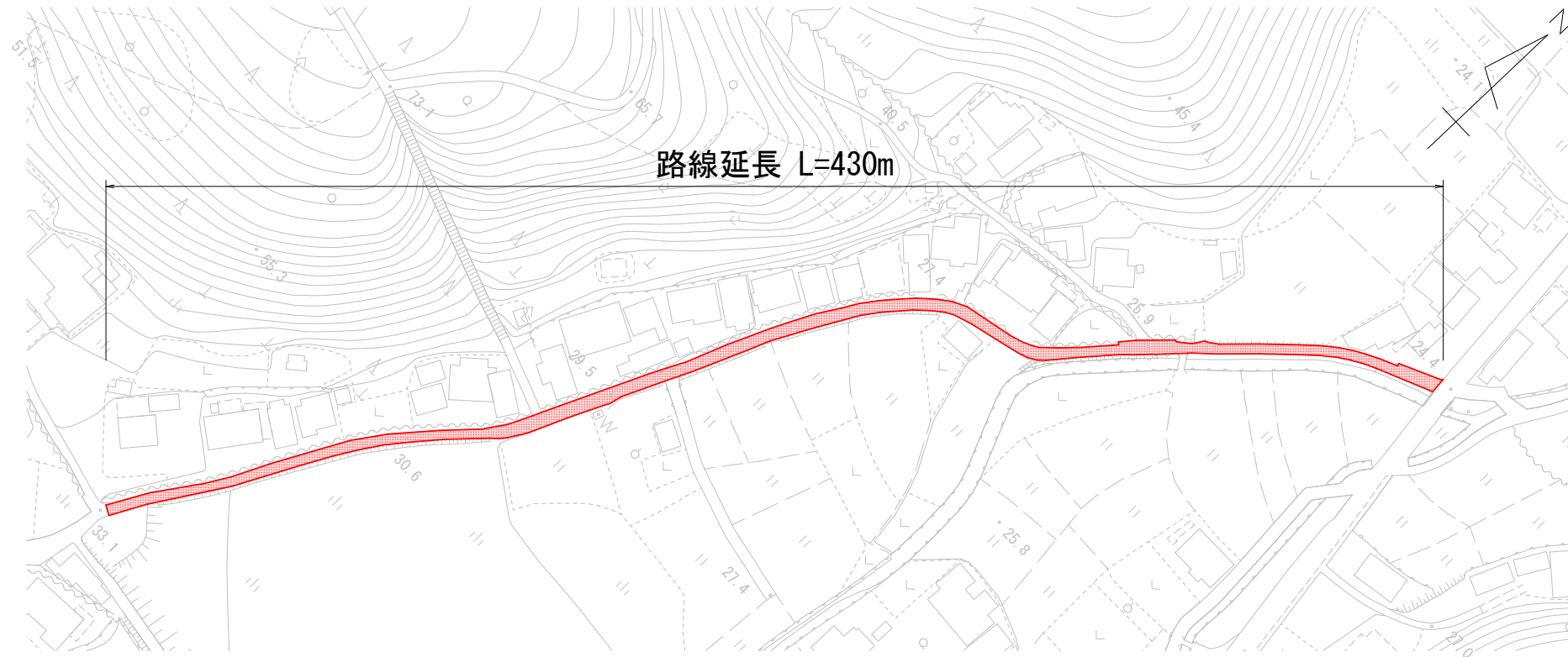


業務委託箇所

図面番号	2/2	縮尺	図示
工種	測量設計業務委託		
種別	平面図	番号	1/1
路線名	下竹田28号線		
委託箇所	福山市神辺町地内		
福山市			



平面図
S=1:2000



数量表

費目	工種	種別	細別	数量	単位
測量業務	基準点測量	4級基準点測量	耕地/平地	7	点
		路線測量			
	現地踏査	現地踏査	耕地/平地	0.43	km
		路線測量(中心線測量)	耕地/平地	0.43	km
		仮BM設置測量	耕地/平地	0.33	km
		路線測量(縦断測量)	耕地/平地	0.43	km
		路線測量(横断測量)	耕地/平地	0.43	km
	用地計画	公图等転写連続図作成(用地測量)		0.25	万m2
		境界確認(用地測量)	耕地(森林)	0.25	万m2
		境界測量(用地測量)	耕地(森林)	0.25	万m2
現地測量	現地測量	0.007km2 耕地/平地	1	式	
	設計業務	道路詳細設計			
道路詳細設計(B)			1	式	