

# 人口動態（2021年）

2023年（令和5年）3月

福山市保健所



## 1 人口動態の説明

(1) 対象期間 2021年（令和3年） [2021.1.1～2021.12.31]

### (2) 用語の解説

自然増減	出生数から死亡数を減じたものをいう。
乳児死亡	生後1年未満の死亡をいう。
新生児死亡	生後4週（28日）未満の死亡をいう。
早期新生児死亡	生後1週（7日）未満の死亡をいう。
死産	妊娠満12週（妊娠第4月）以後の死児の出産をいい、死児とは、出産後において心臓搏動、随意筋の運動及び呼吸のいずれも認めないものをいう。
自然死産と人工死産	人工死産とは、胎児の母体内生存が確実であるときに、人工的処置（胎児又は付属物に対する措置及び陣痛促進剤の使用）を加えたことにより死産に至った場合をいい、それ以外はすべて自然死産とする。 なお、人工的処置を加えた場合でも、次のものは自然死産とする。 ア 胎児を出生させることを目的とした場合 イ 母体内の胎児が生死不明か、又は死亡している場合
周産期死亡	妊娠満22週（154日）以後の死産に早期新生児死亡を加えたものをいう。
年少人口	15歳未満人口をいう。
生産年齢人口	15歳以上65歳未満人口をいう。
老年人口	65歳以上人口をいう。

### (3) 各比率の算出方法

出生率＝年間出生数／福山市人口×1,000

死亡率＝年間死亡数／福山市人口×1,000

死因別死亡率＝死因別死亡数／福山市人口×100,000

乳児死亡率＝年間乳児死亡数／年間出生数×1,000

新生児死亡率＝年間新生児死亡数／年間出生数×1,000

自然増減率＝自然増減数／福山市人口×1,000

死産率＝年間死産数／年間出産数（出生数+死産数）×1,000

自然死産率＝年間自然死産数／年間出産数（出生数+死産数）×1,000

人工死産率＝年間人工死産数／年間出産数（出生数+死産数）×1,000

周産期死亡率＝年間周産期死亡数／年間出産数（出生数+妊娠満22週以後の死産数）×1,000

婚姻率＝年間婚姻届出件数／福山市人口×1,000

離婚率＝年間離婚届出件数／福山市人口×1,000

合計特殊出生率（粗再生産率）＝（母の年齢別出生数／年齢別女子人口）15歳から49歳までの合計

※ 1人の女子が仮にその年次の年齢別出生率で一生の間に生むとしたときの子ども数に相当する。

総再生産率＝（母の年齢別女兒出生数／年齢別女子人口）15歳から49歳までの合計

※ 合計特殊出生率の場合は生まれる子は男女両方を含んでいるが、総再生産率はこれを女兒だけについて求めた指数で、1人の女子がその年次の年齢別出生率で一生の間に生むとしたときの女兒数に相当する。

年齢調整死亡率＝（観察集団の各年齢（年齢階級）の死亡率）×（基準人口集団のその年齢（年齢階級）の人口）の各年齢（年齢階級）の総和／基準人口集団の総数

※ 年齢構成の異なる地域間で死亡状況の比較ができるように年齢構成を調整した死亡率（基準人口は、平成27年モデル人口を使用）

なお、掲載の数値は四捨五入してあるので、内訳の合計が「総数」に合わない場合がある。

#### （4）表章記号

計数のない場合	－
統計項目のありえない場合	・
計数不明又は計数を表章することが不適当な場合	…
減少数（率）の場合	△

#### （5）その他

厚生労働省の人口動態調査の調査票情報を利用している。

福山市人口：福山市住民基本台帳の日本人住民の人口（各年9月末日現在）

全国及び広島県人口：各年10月1日現在日本人人口

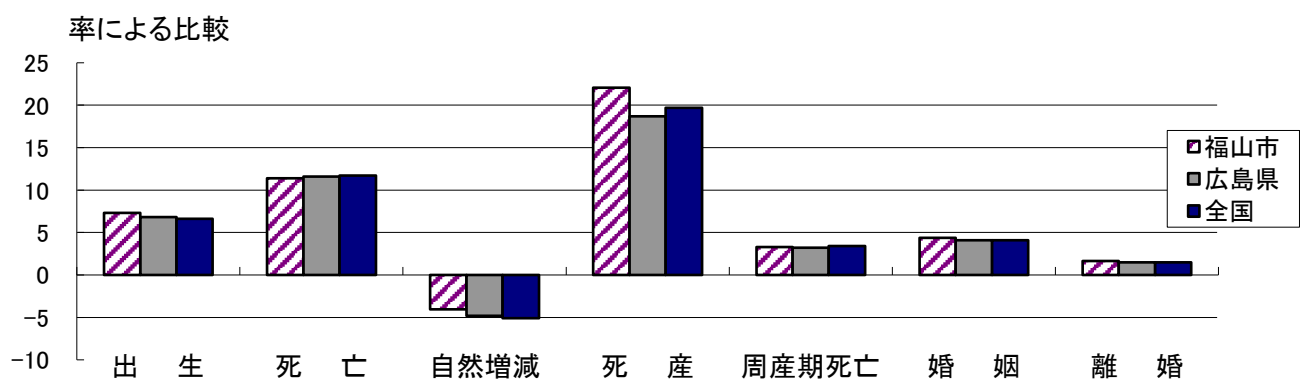
## 2 総覧

区分	実数 (人, 胎, 組)			率				平均発生間隔			
	2021年	2020年	増減	福山市	(前年)	広島県	全国	福山市		全国	
								分	秒	分	秒
<b>出生</b>	<b>3,327</b>	<b>3,553</b>	<b>▲ 226</b>	<b>7.3</b>	<b>(7.8)</b>	<b>6.8</b>	<b>6.6</b>	<b>157</b>	<b>58</b>		<b>39</b>
男	1,748	1,857	▲ 109	7.9	(8.3)	7.2	7.0	300	41	1	16
女	1,579	1,696	▲ 117	6.8	(7.2)	6.5	6.3	332	52	1	20
<b>死亡</b>	<b>5,174</b>	<b>4,956</b>	<b>218</b>	<b>11.4</b>	<b>(10.8)</b>	<b>11.6</b>	<b>11.7</b>	<b>101</b>	<b>35</b>		<b>22</b>
男	2,648	2,524	124	11.9	(11.3)	12.0	12.4	198	29		43
女	2,526	2,432	94	10.8	(10.4)	11.3	11.1	208	4		45
乳児死亡 (新生児死亡)	8 3	4 1	4 2	2.4 0.9	(1.1) (0.3)	1.6 0.6	1.7 0.8	65,700 175,200	0 0	375 798	42 47
<b>自然増減</b>	<b>▲ 1,847</b>	<b>▲ 1,403</b>	<b>▲ 444</b>	<b>▲ 4.1</b>	<b>▲ 3.1</b>	<b>▲ 4.8</b>	<b>▲ 5.1</b>		...		...
<b>死産</b>	<b>75</b>	<b>81</b>	<b>▲ 6</b>	<b>22.0</b>	<b>(22.3)</b>	<b>18.7</b>	<b>19.7</b>	<b>7,008</b>	<b>0</b>	<b>32</b>	<b>17</b>
自然死産	36	33	3	10.6	(9.1)	9.5	9.8	14,600	0	65	2
人工死産	39	48	▲ 9	11.5	(13.2)	9.2	9.9	13,476	55	64	8
<b>周産期死亡</b>	<b>11</b>	<b>6</b>	<b>5</b>	<b>3.3</b>	<b>(1.7)</b>	<b>3.2</b>	<b>3.4</b>	<b>47,781</b>	<b>49</b>	<b>191</b>	<b>45</b>
妊娠満22週以後の死産	8	6	2	2.4	(1.7)	2.7	2.7	65,700	0	235	10
早期新生児死亡	3	-	3	0.9	-	0.5	0.6		...	1,038	44
<b>婚姻</b>	<b>1,998</b>	<b>2,074</b>	<b>▲ 76</b>	<b>4.4</b>	<b>(4.5)</b>	<b>4.1</b>	<b>4.1</b>	<b>263</b>	<b>3</b>	<b>1</b>	<b>3</b>
<b>離婚</b>	<b>751</b>	<b>739</b>	<b>12</b>	<b>1.65</b>	<b>(1.62)</b>	<b>1.47</b>	<b>1.50</b>	<b>699</b>	<b>52</b>	<b>2</b>	<b>51</b>

※ 1日=1,440分

区分	2017年	2018年	2019年	2020年	2021年
合計特殊出生率	1.67	1.60	1.60	1.60	<b>1.53</b>
総再生産率	0.83	0.79	0.78	0.76	<b>0.73</b>
年齢調整死亡率 男	4.1	3.9	4.0	3.8	<b>3.9</b>
年齢調整死亡率 女					
年齢調整死亡率 男 ※	13.7	13.5	13.5	12.9	<b>13.1</b>
年齢調整死亡率 女 ※					
	7.9	7.8	7.8	7.5	<b>7.5</b>

※ 厚生労働省通知により2020年から基準人口が変更になったことに伴い2019年までの確定数を遡及



※ 率の算出方法はそれぞれ異なるため、各項目における比較に用いること。

### 3 各表

#### (1) 出生

表1 出生の動向

区分	出生数(人)			出生率(人口千人対)			合計特殊出生率		
	2019年	2020年	2021年	2019年	2020年	2021年	2019年	2020年	2021年
福山市	3,625	3,553	3,327	7.9	7.8	7.3	1.60	1.60	1.53
広島県	20,034	19,606	18,636	7.3	7.1	6.8	1.49	1.48	1.42
全国	865,239	840,835	811,622	7.0	6.8	6.6	1.36	1.33	1.30

表2 出生時の平均体重及び2,500g未満の出生数

区分	総数			男			女		
	平均体重(kg)	2,500g未満の出生		平均体重(kg)	2,500g未満の出生		平均体重(kg)	2,500g未満の出生	
		実数(人)	割合(%)		実数(人)	割合(%)		実数(人)	割合(%)
福山市	2.98	343	10.3	3.02	155	8.9	2.94	188	11.9
広島県	2.99	1,855	10.0	3.03	874	9.2	2.96	981	10.8
全国	3.00	76,060	9.4	3.05	34,566	8.3	2.96	41,494	10.5

※ 平均体重の算出については、体重不詳の者を除く。

(2,500g未満の出生のうち)

福山市	総数		男		女	
	実数(人)	割合(%)	実数(人)	割合(%)	実数(人)	割合(%)
1,500g未満の出生	29	0.9	13	0.7	16	1.0
(1,000g未満の出生)	9	0.3	2	0.1	7	0.4

表3 平均出産年齢

(単位:歳)

福山市	総数	第1子	第2子	第3子	第4子以上
母	31.0	29.5	31.6	33.0	34.0

表4 母の年齢(5歳階級)・出生順位別にみた出生数及び合計特殊出生率

(出生数)

(単位:人)

母の年齢	福山市				全国			
	総数	第1子	第2子	第3子以上	総数	第1子	第2子	第3子以上
総数	3,327	1,476	1,190	661	811,622	372,434	294,444	144,744
14歳以下	-	-	-	-	32	32	-	-
15～19歳	45	38	7	-	5,510	4,878	597	35
20～24歳	370	244	100	26	59,896	39,968	16,317	3,611
25～29歳	1,048	570	342	136	210,433	125,186	63,424	21,823
30～34歳	1,106	394	451	261	292,439	122,733	117,022	52,684
35～39歳	630	183	239	208	193,177	62,506	77,678	52,993
40～44歳	127	46	51	30	48,517	16,524	18,865	13,128
45～49歳	1	1	-	-	1,597	595	535	467
50歳以上	-	-	-	-	20	11	6	3

※1 出生順位とは、同じ母親がこれまでに生んだ出生子の総数について数えた順序である。

※2 総数には母の年齢不詳を含む。

(合計特殊出生率)

母の年齢	福山市				全国			
	総数	第1子	第2子	第3子以上	総数	第1子	第2子	第3子以上
総数	1.53	0.6943	0.5444	0.2930	1.30	0.6094	0.4689	0.2245
15～19歳	0.0209	0.0177	0.0033	-	0.0100	0.0089	0.0011	0.0001
20～24歳	0.1812	0.1194	0.0490	0.0128	0.1035	0.0691	0.0282	0.0062
25～29歳	0.5221	0.2841	0.1703	0.0677	0.3615	0.2150	0.1090	0.0375
30～34歳	0.5088	0.1826	0.2074	0.1188	0.4820	0.2033	0.1926	0.0862
35～39歳	0.2516	0.0733	0.0957	0.0826	0.2799	0.0907	0.1126	0.0767
40～44歳	0.0467	0.0170	0.0187	0.0111	0.0641	0.0218	0.0250	0.0174
45～49歳	0.0003	0.0003	-	-	0.0018	0.0007	0.0006	0.0005

※ 合計特殊出生率について、算出に用いた出生数の15歳及び49歳にはそれぞれ14歳以下、50歳以上を含む。

表5 年齢別出生数

(単位:人)

母の年齢	出生数	% <sup>1</sup>	低出生体重児	% <sup>2</sup>
12歳	-		-	
13歳	-		-	
14歳	-		-	
15歳	1		1	
16歳	1		-	
17歳	11		-	
18歳	7		2	
19歳	25		3	
<b>10代</b>	<b>45</b>	<b>1.4%</b>	<b>6</b>	<b>13.3%</b>
20歳	37		-	
21歳	44		5	
22歳	63		3	
23歳	98		6	
24歳	128		11	
<b>20~24歳</b>	<b>370</b>	<b>11.1%</b>	<b>25</b>	<b>6.8%</b>
25歳	166		20	
26歳	165		15	
27歳	218		19	
28歳	239		23	
29歳	260		25	
<b>25~29歳</b>	<b>1,048</b>	<b>31.5%</b>	<b>102</b>	<b>9.7%</b>
30歳	243		19	
31歳	241		30	
32歳	187		20	
33歳	243		22	
34歳	192		22	
<b>30~34歳</b>	<b>1,106</b>	<b>33.2%</b>	<b>113</b>	<b>10.2%</b>
35歳	147		19	
36歳	158		19	
37歳	139		25	
38歳	110		13	
39歳	76		8	
<b>35~39歳</b>	<b>630</b>	<b>18.9%</b>	<b>84</b>	<b>13.3%</b>
<b>40歳~</b>	<b>128</b>	<b>3.8%</b>	<b>13</b>	<b>10.2%</b>
<b>総数</b>	<b>3,327</b>	<b>100%</b>	<b>343</b>	<b>10.3%</b>

※1 「%<sup>1</sup>」は総出生数に占める各年代の出生割合。「%<sup>2</sup>」は各年代の出生数に占める低出生体重児の割合。

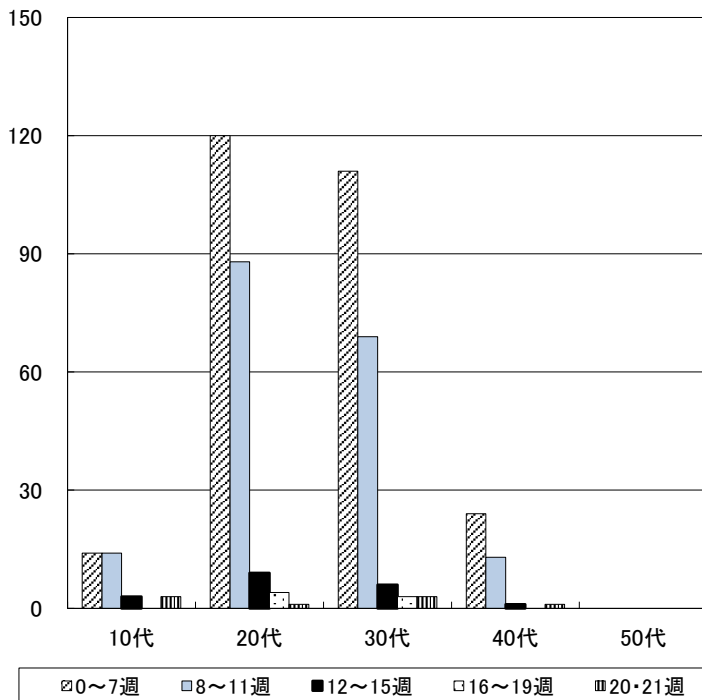
※2 低出生体重児とは、体重が2,500g未満の出生児をいう。

表6 年代別中絶数

(単位:胎)

母の年齢	計	妊娠週数				
		0~7週	8~11週	12~15週	16~19週	20~21週
10代	34	14	14	3	-	3
20代	222	120	88	9	4	1
30代	192	111	69	6	3	3
40代	39	24	13	1	-	1
50代	-	-	-	-	-	-
<b>計</b>	<b>487</b>	<b>269</b>	<b>184</b>	<b>19</b>	<b>7</b>	<b>8</b>

(胎)

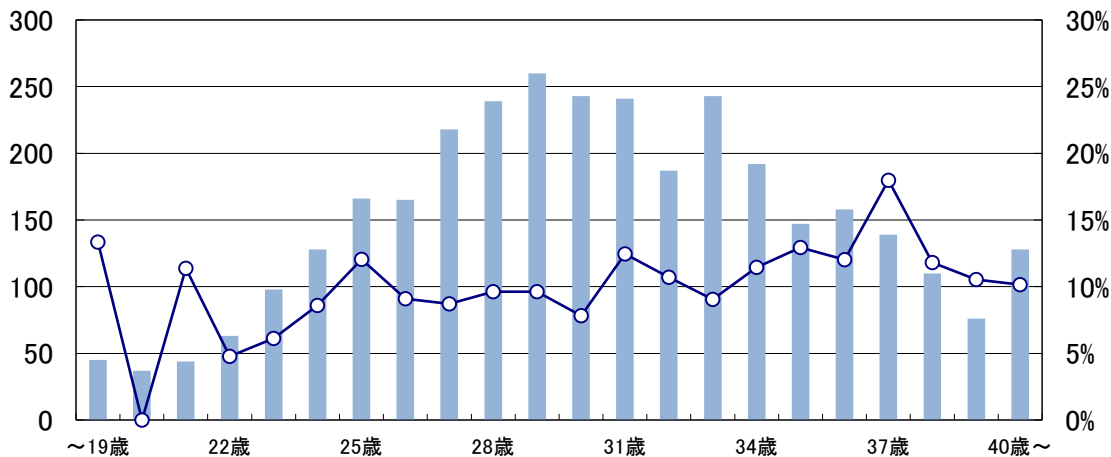


※ 中絶数は福山市内の医療機関で中絶手術を受けた者のうち、市内在住者の数である。(2021.1.1~2021.12.31)

母親の年齢別出生割合

(人)

■ 出生数 ○ 低出生体重児率



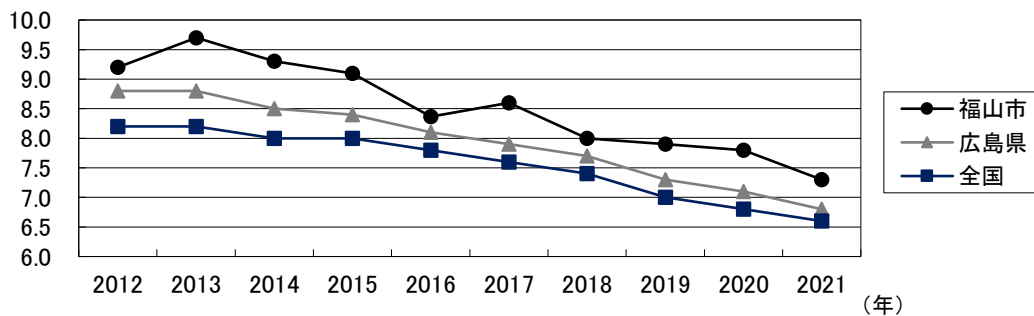
[各統計数値の推移]

表7 出生率(人口千人対)及び合計特殊出生率の推移

区分	2012年	2013年	2014年	2015年	2016年	2017年	2018年	2019年	2020年	2021年
福山市	9.2	9.7	9.3	9.1	8.4	8.6	8.0	7.9	7.8	7.3
	1.60	1.73	1.70	1.70	1.60	1.67	1.60	1.60	1.60	1.53
広島県	8.8	8.8	8.5	8.4	8.1	7.9	7.7	7.3	7.1	6.8
	1.54	1.57	1.55	1.60	1.57	1.56	1.55	1.49	1.48	1.42
全国	8.2	8.2	8.0	8.0	7.8	7.6	7.4	7.0	6.8	6.6
	1.41	1.43	1.42	1.45	1.44	1.43	1.42	1.36	1.33	1.30

※ 上段が出生率, 下段が合計特殊出生率である。

出生率の推移



合計特殊出生率の推移

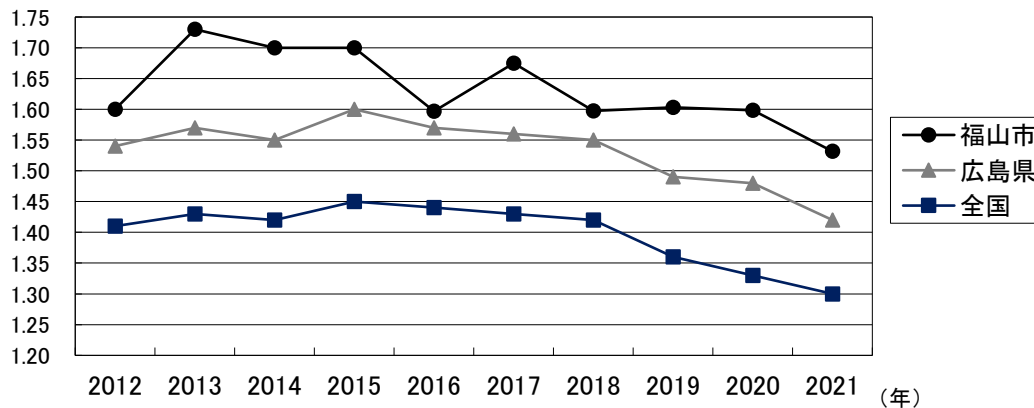


表8 10代(母の年齢)の出生数の推移

年次	出生数 (人)	10代の出生数	
		実数(人)	割合(%)
2012	4,280	87	2.0
2013	4,528	91	2.0
2014	4,340	94	2.2
2015	4,229	85	2.0
2016	3,879	81	2.1
2017	3,964	61	1.5
2018	3,700	60	1.6
2019	3,625	57	1.6
2020	3,553	56	1.6
2021	3,327	45	1.4

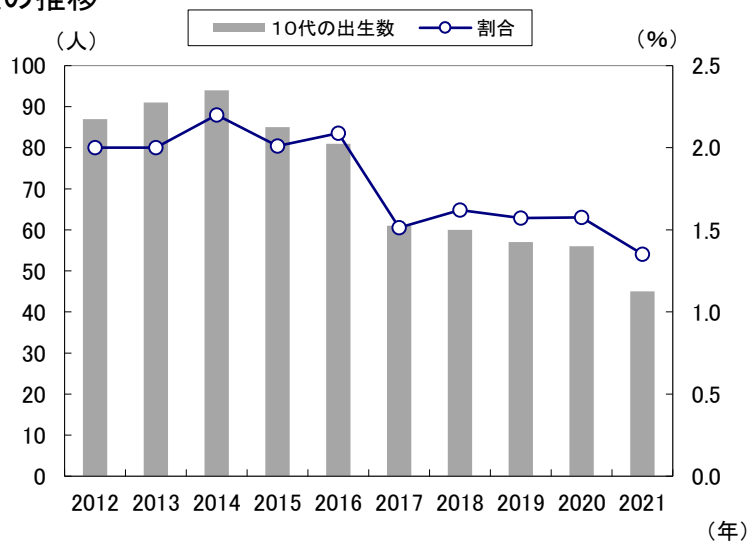




表9 低出生体重児の推移

年次	出生数 (人)	2,500g未満		1,500g未満		1,000g未満	
		実数(人)	割合(%)	実数(人)	割合(%)	実数(人)	割合(%)
2012	4,280	405	9.5	23	0.5	13	0.3
2013	4,528	402	8.9	31	0.7	15	0.3
2014	4,340	421	9.7	37	0.9	12	0.3
2015	4,229	426	10.1	41	1.0	16	0.4
2016	3,879	367	9.5	32	0.8	7	0.2
2017	3,964	350	8.8	25	0.6	10	0.3
2018	3,700	406	11.0	40	1.1	16	0.4
2019	3,625	326	9.0	29	0.8	12	0.3
2020	3,553	323	9.1	17	0.5	6	0.2
2021	3,327	343	10.3	29	0.9	9	0.3

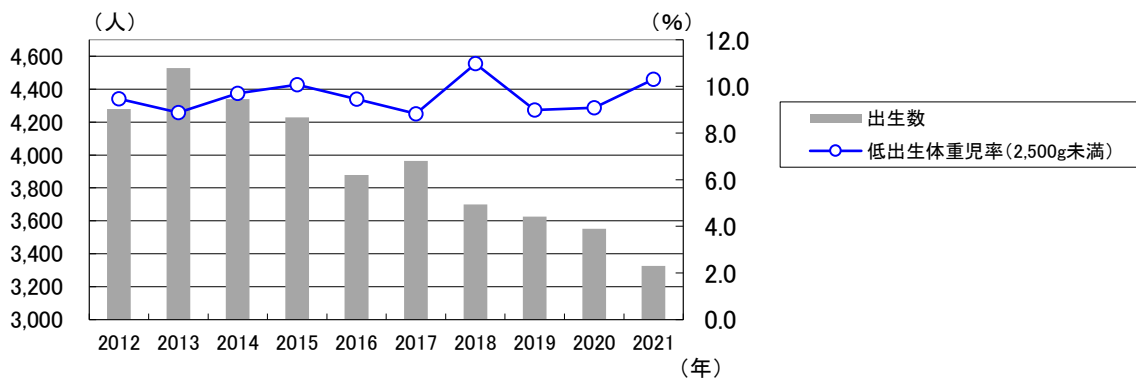


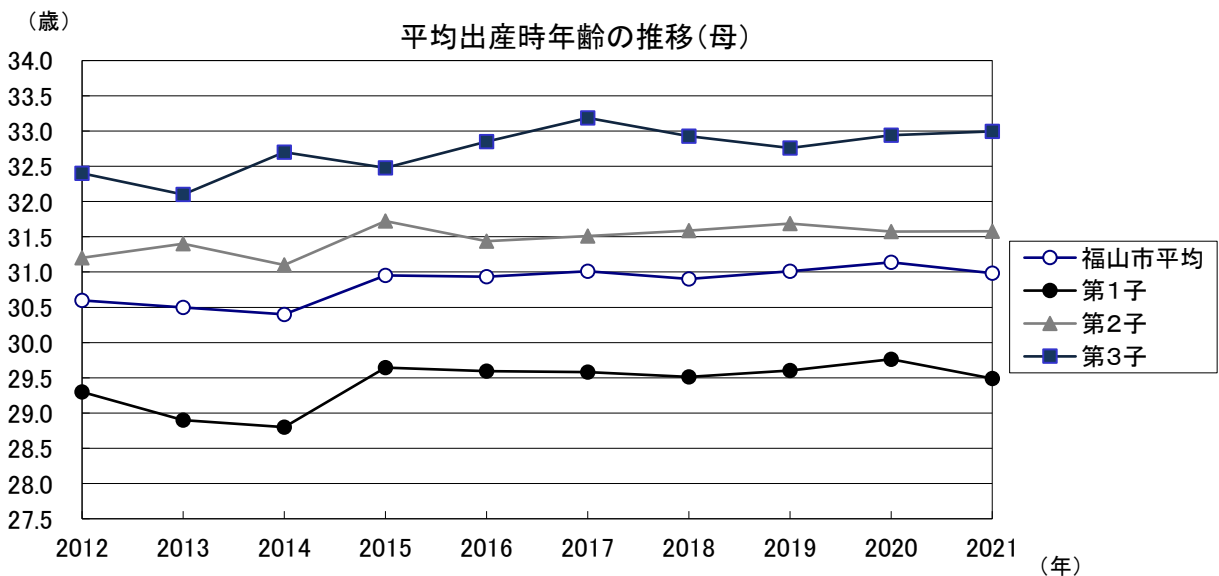
表10 平均出産時年齢の推移

(父) (単位:歳)

区分	2012年	2013年	2014年	2015年	2016年	2017年	2018年	2019年	2020年	2021年
総数	32.5	32.4	32.2	32.7	32.8	33.0	32.9	32.8	33.0	32.9
第1子	31.4	30.9	30.8	31.4	31.5	31.7	31.6	31.6	31.7	31.4
第2子	32.9	33.1	32.9	33.5	33.3	33.3	33.3	33.4	33.5	33.6
第3子	34.0	34.1	34.5	34.4	34.6	34.9	34.8	34.4	34.9	34.9

(母) (単位:歳)

区分	2012年	2013年	2014年	2015年	2016年	2017年	2018年	2019年	2020年	2021年
総数	30.6	30.5	30.4	31.0	30.9	31.0	30.9	31.0	31.1	31.0
第1子	29.3	28.9	28.8	29.6	29.6	29.6	29.5	29.6	29.8	29.5
第2子	31.2	31.4	31.1	31.7	31.4	31.5	31.6	31.7	31.6	31.6
第3子	32.4	32.1	32.7	32.5	32.8	33.2	32.9	32.8	32.9	33.0



## (2) 死亡

表1 死亡の動向

区分	死亡数(人)			死亡率(人口千人対)		
	2019年	2020年	2021年	2019年	2020年	2021年
福山市	5,046	4,956	5,174	11.0	10.8	11.4
広島県	31,237	30,244	31,774	11.3	11.0	11.6
全国	1,381,093	1,372,755	1,439,856	11.2	11.1	11.7

表2 年齢調整死亡率の全国比較 (人口千人対)

区分	2019年		2020年		2021年	
	男	女	男	女	男	女
福山市	13.5	7.8	12.9	7.5	13.1	7.5
全国	13.5	7.5	13.3	7.2	13.6	7.4

※ H27年モデル人口を基準に算出したものである。

表3 死因順位

福山市(2021年)						全国(死亡率)	
順位	死因	死亡数(人)	死亡率	割合(%)	平均年齢(歳)	2021年	2016年
	全死因	5,174	1,137.4	100.0	82.7	1,172.7	1,046.4
1	悪性新生物	1,389	305.3	26.8	77.8	310.7	298.4
2	心疾患	817	179.6	15.8	85.0	174.9	158.4
3	老衰	482	106.0	9.3	93.1	123.8	74.3
4	脳血管疾患	334	73.4	6.5	84.5	85.2	87.5
5	肺炎	291	64.0	5.6	87.4	59.6	95.5
6	不慮の事故	146	32.1	2.8	81.4	31.2	30.6
7	腎不全	121	26.6	2.3	87.3	23.4	19.7
8	認知症	112	24.6	2.2	89.4	18.2	9.5
9	自殺	87	19.1	1.7	52.3	16.5	16.8
10	慢性閉塞性肺疾患	74	16.3	1.4	83.3	13.3	12.6

福山市(2021年)						2021年	2016年
順位	死因	死亡数(人)	死亡率	割合(%)	平均年齢(歳)		
	全死因	2,648	1,194.6	100.0	79.1	1,236.7	1,108.9
1	悪性新生物	855	385.7	32.3	76.5	372.7	361.2
2	心疾患	376	169.6	14.2	79.9	173.7	153.5
3	脳血管疾患	164	74.0	6.2	81.1	86.4	86.6
4	肺炎	163	73.5	6.2	85.9	70.9	107.9
5	老衰	124	55.9	4.7	91.4	69.2	37.9
6	不慮の事故	73	32.9	2.8	76.2	36.9	36.3
7	慢性閉塞性肺疾患	60	27.1	2.3	82.2	22.9	20.8
8	自殺	59	26.6	2.2	51.0	22.6	24.1
9	腎不全	57	25.7	2.2	85.8	25.3	20.1
10	肝疾患	43	19.4	1.6	72.6	19.7	16.6

福山市(2021年)						2021年	2016年
順位	死因	死亡数(人)	死亡率	割合(%)	平均年齢(歳)		
	全死因	2,526	1,083.0	100.0	86.5	1,112.2	987.0
1	悪性新生物	534	228.9	21.1	80.0	252.1	238.9
2	心疾患	441	189.1	17.5	89.4	175.9	163.1
3	老衰	358	153.5	14.2	93.7	175.5	108.7
4	脳血管疾患	170	72.9	6.7	87.9	84.0	88.3
5	肺炎	128	54.9	5.1	89.3	48.9	83.7
6	認知症	74	31.7	2.9	90.6	22.5	13.3
7	不慮の事故	73	31.3	2.9	86.6	25.9	25.3
8	腎不全	64	27.4	2.5	88.6	21.6	19.3
9	アルツハイマー病	43	18.4	1.7	90.6	23.7	12.8
10	肝疾患	29	12.4	1.1	75.2	9.9	8.8
10	敗血症	29	12.4	1.1	89.0	7.9	9.2

※1 平均年齢(歳)は、事件当時の本人の年齢が不詳の場合を除いて算出したものである。

※2 死亡率(死因別)は人口10万人対である。

※3 「悪性新生物」は「悪性新生物<腫瘍>」である。

※4 「心疾患」は「心疾患(高血圧性を除く)」である。

※5 「認知症」は「血管性及び詳細不明の認知症」である。

表4 悪性新生物の部位別順位

福山市(2021年)					全国	
順位	死因	死亡数(人)	死亡率	死亡率(2020年)	死亡率(2021年)	死亡率(2016年)
	悪性新生物	1,389	305.3	299.2	310.7	298.4
1	気管, 気管支及び肺	279	61.3	58.8	62.1	59.1
2	膵	159	35.0	30.2	31.4	26.8
3	胃	136	29.9	33.0	33.9	36.4
4	結腸	126	27.7	24.7	30.0	27.6
5	前立腺	58	26.2	18.9	22.1	19.4
6	肝及び肝内胆管	112	24.6	26.7	19.6	22.8
7	胆のう及び胆道	62	13.6	12.2	14.8	14.4
8	悪性リンパ腫	61	13.4	10.5	11.4	9.9
9	子宮	28	12.0	11.5	10.8	9.9
10	直腸S状結腸	44	9.7	14.4	12.7	12.5
11	口唇, 口腔及び咽頭	38	8.4	7.2	6.5	6.1
12	白血病	37	8.1	8.7	7.4	7.0
13	乳房	36	7.9	8.5	12.1	11.3
14	膀胱	34	7.5	7.7	7.7	6.7
15	卵巣	17	7.3	8.5	8.1	7.4

順位	死因	死亡数(人)	死亡率	死亡率(2020年)	死亡率(2021年)	死亡率(2016年)
	悪性新生物	855	385.7	354.7	372.7	361.2
1	気管, 気管支及び肺	218	98.3	86.2	89.3	86.2
2	胃	91	41.1	42.2	45.6	49.1
3	膵	73	32.9	31.0	32.4	28.0
4	肝及び肝内胆管	72	32.5	38.2	26.7	30.4
5	結腸	61	27.5	27.4	30.5	28.1
6	前立腺	58	26.2	18.9	22.1	19.4
7	胆のう及び胆道	38	17.1	12.6	16.1	14.7
8	悪性リンパ腫	37	16.7	10.8	13.0	11.3
9	直腸S状結腸	30	13.5	17.1	16.6	16.3
10	口唇, 口腔及び咽頭	29	13.1	8.5	9.4	8.9
11	食道	27	12.2	10.8	14.9	15.7
12	白血病	26	11.7	9.4	9.3	8.9
13	膀胱	19	8.6	10.3	10.8	9.5
14	中枢神経系	8	3.6	2.2	2.9	2.4
15	咽頭	1	0.5	0.4	1.2	1.4
15	皮膚	1	0.5	0.4	1.4	1.2

順位	死因	死亡数(人)	死亡率	死亡率(2020年)	死亡率(2021年)	死亡率(2016年)
	悪性新生物	534	228.9	246.4	252.1	238.9
1	膵	86	36.9	29.4	30.5	25.6
2	結腸	65	27.9	22.2	29.5	27.1
3	気管, 気管支及び肺	61	26.2	32.8	36.3	33.4
4	胃	45	19.3	24.3	22.9	24.4
5	肝及び肝内胆管	40	17.1	15.8	13.0	15.6
6	乳房	36	15.4	16.6	23.5	21.9
7	子宮	28	12.0	11.5	10.8	9.9
8	胆のう及び胆道	24	10.3	11.9	13.6	14.0
8	悪性リンパ腫	24	10.3	10.2	9.9	8.5
10	卵巣	17	7.3	8.5	8.1	7.4
11	膀胱	15	6.4	5.1	4.8	4.1
12	直腸S状結腸	14	6.0	11.9	9.1	8.8
13	白血病	11	4.7	8.1	5.7	5.3
14	口唇, 口腔及び咽頭	9	3.9	6.0	3.8	3.6
15	皮膚	5	2.1	0.9	1.4	1.2

※1 死亡順位は死亡率の高い順である。

※2 死亡率は人口10万人対である。

※3 総数の死亡率について、「前立腺」は男性人口10万人対、「子宮」及び「卵巣」は女性人口10万人対である。

※4 「直腸S状結腸」は「直腸S状結腸移行部及び直腸」、「胆のう及び胆道」は「胆のう及びその他の胆道」である。

表5 年齢区分別死亡数及び死因順位表(上位5位)

0～4歳		第1位		第2位		第3位		第4位		第5位		その他の死因	
各人数	死因	人	死因	人	死因	人	死因	人	死因	人	死因	人	
計 11	循環器系の先天奇形	3	心疾患	2	染色体異常, 他に分類されないもの	2	不慮の事故	1			その他の先天奇形及び変形 他	3	
男 7	循環器系の先天奇形	2	心疾患	1	不慮の事故	1					その他の先天奇形及び変形 他	3	
女 4	染色体異常, 他に分類されないもの	2	心疾患	1	循環器系の先天奇形	1							
5～9歳													
計 1	悪性新生物	1											
男 1	悪性新生物	1											
女 0													
10～14歳													
計 2	循環器系の先天奇形	1	不慮の事故	1									
男 1	循環器系の先天奇形	1											
女 1	不慮の事故	1											
15～19歳													
計 4	自殺	4											
男 2	自殺	2											
女 2	自殺	2											
20～24歳													
計 11	自殺	4	悪性新生物	2	不慮の事故	2	心疾患	1			その他の循環器系の疾患 他	2	
男 8	自殺	3	悪性新生物	2	不慮の事故	2	心疾患	1					
女 3	自殺	1									その他の循環器系の疾患 他	2	
25～29歳													
計 8	自殺	6									その他の神経系の疾患 他	2	
男 5	自殺	4									その他の外因	1	
女 3	自殺	2									その他の神経系の疾患	1	
30～34歳													
計 12	自殺	6	悪性新生物	2	心疾患	1	肺炎	1			その他の神経系の疾患 他	2	
男 11	自殺	5	悪性新生物	2	心疾患	1	肺炎	1			その他の神経系の疾患 他	2	
女 1	自殺	1											
35～39歳													
計 7	心疾患	3	不慮の事故	2	自殺	2							
男 7	心疾患	3	不慮の事故	2	自殺	2							
女 0													
40～44歳													
計 25	自殺	8	悪性新生物	6	肝疾患	2	不慮の事故	2			その他の精神及び行動の障害 他	7	
男 15	自殺	7	悪性新生物	3	肝疾患	1	不慮の事故	1			その他の症状 他	3	
女 10	悪性新生物	3	肝疾患	1	不慮の事故	1	自殺	1			その他の精神及び行動の障害 他	4	

## 45～49歳

計	49	悪性新生物	20	自殺	11	心疾患	6	肝疾患	2	糖尿病	1	脳血管疾患、大動脈瘤及び解離 他	9
男	38	悪性新生物	15	自殺	7	心疾患	6	肝疾患	2	糖尿病	1	大動脈瘤及び解離、筋骨格系及び結合組織の疾患 他	7
女	11	悪性新生物	5	自殺	4	脳血管疾患	1					その他の新生物	1

## 50～54歳

計	75	悪性新生物	25	心疾患	13	脳血管疾患	8	自殺	7	肝疾患	4	大動脈瘤及び解離、不慮の事故 他	18
男	56	悪性新生物	17	心疾患	8	脳血管疾患	8	自殺	6	大動脈瘤及び解離	2	不慮の事故、ウイルス性肝炎 他	15
女	19	悪性新生物	8	心疾患	5	肝疾患	3	自殺	1			その他の内分泌、栄養及び代謝疾患 他	2

## 55～59歳

計	84	悪性新生物	38	心疾患	14	自殺	7	脳血管疾患	4	肝疾患	3	不慮の事故、大動脈瘤及び解離 他	18
男	59	悪性新生物	18	心疾患	14	自殺	5	脳血管疾患	3	肝疾患	3	不慮の事故、大動脈瘤及び解離 他	16
女	25	悪性新生物	20	自殺	2	パーキンソン病	1	脳血管疾患	1			その他の新生物 他	1

## 60～64歳

計	145	悪性新生物	77	心疾患	12	脳血管疾患	8	肝疾患	8	自殺	8	肺炎、大動脈瘤及び解離 他	32
男	99	悪性新生物	55	心疾患	9	脳血管疾患	5	肝疾患	5	自殺	4	大動脈瘤及び解離、肺炎 他	21
女	46	悪性新生物	22	自殺	4	心疾患	3	脳血管疾患	3	肝疾患	3	腎不全、認知症 他	11

## 65～69歳

計	233	悪性新生物	120	心疾患	32	脳血管疾患	11	肺炎	7	自殺	6	肝疾患、大動脈瘤及び解離 他	57
男	171	悪性新生物	83	心疾患	26	脳血管疾患	9	肺炎	4	肝疾患	4	自殺、慢性閉塞性肺疾患 他	45
女	62	悪性新生物	37	心疾患	6	肺炎	3	脳血管疾患	2	大動脈瘤及び解離	2	自殺、髄膜炎 他	12

## 70～74歳

計	523	悪性新生物	245	心疾患	46	脳血管疾患	29	肝疾患	14	不慮の事故	14	大動脈瘤及び解離、慢性閉塞性肺疾患 他	175
男	339	悪性新生物	157	心疾患	32	脳血管疾患	14	不慮の事故	11	慢性閉塞性肺疾患	10	肝疾患、糖尿病 他	115
女	184	悪性新生物	88	脳血管疾患	15	心疾患	14	大動脈瘤及び解離	6	肝疾患	6	肺炎、自殺 他	55

## 75～79歳

計	551	悪性新生物	220	心疾患	74	脳血管疾患	34	肺炎	29	不慮の事故	15	老衰、慢性閉塞性肺疾患 他	179
男	388	悪性新生物	161	心疾患	54	脳血管疾患	23	肺炎	22	慢性閉塞性肺疾患	8	不慮の事故、老衰 他	120
女	163	悪性新生物	59	心疾患	20	脳血管疾患	11	肺炎	7	不慮の事故	7	筋骨格系及び結合組織の疾患、認知症 他	59

## 80～84歳

計	795	悪性新生物	241	心疾患	124	脳血管疾患	50	肺炎	48	老衰	36	腎不全、不慮の事故 他	296
男	479	悪性新生物	160	心疾患	73	脳血管疾患	34	肺炎	32	腎不全	18	慢性閉塞性肺疾患、不慮の事故 他	162
女	316	悪性新生物	81	心疾患	51	老衰	25	脳血管疾患	16	肺炎	16	不慮の事故、腎不全 他	127

## 85～89歳

計	973	悪性新生物	214	心疾患	151	老衰	80	脳血管疾患	76	肺炎	65	認知症、腎不全 他	387
男	456	悪性新生物	109	心疾患	59	脳血管疾患	40	肺炎	38	老衰	19	認知症、慢性閉塞性肺疾患 他	191
女	517	悪性新生物	105	心疾患	92	老衰	61	脳血管疾患	36	肺炎	27	認知症、腎不全 他	196

## 90歳以上

計	1,665	老衰	354	心疾患	338	悪性新生物	178	肺炎	126	脳血管疾患	113	認知症、不慮の事故 他	556
男	506	心疾患	89	老衰	85	悪性新生物	72	肺炎	57	脳血管疾患	28	腎不全、不慮の事故 他	175
女	1,159	老衰	269	心疾患	249	悪性新生物	106	脳血管疾患	85	肺炎	69	認知症、不慮の事故 他	381

※1 「悪性新生物」は「悪性新生物＜腫瘍＞」、「心疾患」は「心疾患（高血圧性を除く）」、「認知症」は「血管性及び詳細不明の認知症」、「その他の症状」は「その他の症状、徴候及び異常臨床所見・異常検査所見で他に分類されないもの」である。

※2 死因順位上位5位内に、国が定めた死因簡単分類（「死因分類」と表記）上「その他」と付くものは含まない。

総計 5,174 人  
男 2,648 人  
女 2,526 人

表6 年齢区分別死亡数(総数, 実数)

コード	死因分類	総計	0~4歳	5~9	10~14	15~19	20~24	25~29
1100	腸管感染症	8						
1201	呼吸器結核	5						
1300	敗血症	45						
1401	B型ウイルス性肝炎	7						
1402	C型ウイルス性肝炎	8						
1403	その他のウイルス性肝炎	1						
1600	その他の感染症及び寄生虫症	33						
2101	口唇, 口腔及び咽頭の悪性新生物	38						
2102	食道の悪性新生物	31						
2103	胃の悪性新生物	136						
2104	結腸の悪性新生物	126						
2105	直腸S状結腸移行部及び直腸の悪性新生物	44						
2106	肝及び肝内胆管の悪性新生物	112						
2107	胆のう及びその他の胆道の悪性新生物	62						
2108	膵の悪性新生物	159						
2109	喉頭の悪性新生物	1						
2110	気管, 気管支及び肺の悪性新生物	279						
2111	皮膚の悪性新生物	6						
2112	乳房の悪性新生物	36						
2113	子宮の悪性新生物	28						
2114	卵巣の悪性新生物	17						
2115	前立腺の悪性新生物	58						
2116	膀胱の悪性新生物	34						
2117	中枢神経系の悪性新生物	9		1			1	
2118	悪性リンパ腫	61						
2119	白血病	37					1	
2120	その他のリンパ組織, 造血組織及び関連組織の悪性新生物	16						
2121	その他の悪性新生物	99						
2201	中枢神経系のその他の新生物	9						
2202	中枢神経系を除くその他の新生物	33						
3100	貧血	5						
3200	その他の血液及び造血器の疾患並びに免疫機構の障害	11						
4100	糖尿病	60						
4200	その他の内分泌, 栄養及び代謝疾患	19						
5100	血管性及び詳細不明の認知症	112						
5200	その他の精神及び行動の障害	9						
6100	髄膜炎	1						
6200	脊髄性筋萎縮症及び関連症候群	17						
6300	パーキンソン病	45						
6400	アルツハイマー病	70						
6500	その他の神経系の疾患	41						1
9101	高血圧性心疾患及び心腎疾患	16						
9102	その他の高血圧性疾患	6						
9201	慢性リウマチ性心疾患	7						
9202	急性心筋梗塞	108						
9203	その他の虚血性心疾患	124						
9204	慢性非リウマチ性心内膜疾患	49	1					
9205	心筋症	8						

表6 年齢区分別死亡数(総数, 実数)

(単位:人)

30~34	35~39	40~44	45~49	50~54	55~59	60~64	65~69	70~74	75~79	80~84	85~89	90歳以上	コード
								1		4	2	1	1100
								1		2		2	1201
					1			4	5	3	14	18	1300
				1			1	1	2		1	1	1401
						1			1		5	1	1402
										1			1403
						1	1	2	4	4	11	10	1600
			1		3	3	6	5	11	2	3	4	2101
						4	1	8	5	10	2	1	2102
		1	2	1	1	10	14	25	17	29	18	18	2103
			3	2	1	4	9	19	23	20	21	24	2104
					3	1	1	14	7	11	5	2	2105
				8	2	4	4	18	21	27	19	9	2106
					2	2	3	6	10	11	17	11	2107
		2	2	2	7	10	19	26	23	24	27	17	2108
					1								2109
			3	4	7	16	22	64	48	50	36	29	2110
								1			1	4	2111
		1	1		2	4	5	8	5	1	5	4	2112
		1	1	1	2	3	3	5	3	5	1	3	2113
				3	1	1	3	3		2	1	3	2114
					1		5	6	15	9	14	8	2115
						1	3	4	5	7	5	9	2116
2				1			1	1	1	1			2117
				1	1	3	5	6	5	14	15	11	2118
		1	2		1	3	5	3	5	7	2	7	2119
			1			1		4	3	4	2	1	2120
			4	2	3	7	11	19	13	7	20	13	2121
			1					1	1	3	3		2201
					1		2	3	7	5	5	10	2202
									1	2		2	3100
									2	3	1	5	3200
			1	1	1	1	2	6	6	10	14	18	4100
			1	1				3	1	4	3	6	4200
						1		4	5	13	33	56	5100
		4		1		1		1	1	1			5200
							1						6100
					1			5	4	3	1	3	6200
					1	1	1	3	7	12	12	8	6300
							1	4	1	13	16	35	6400
1				1		1	2	10	6	8	4	7	6500
							1	1	1	2	4	7	9101
										1	2	3	9102
										3	1	3	9201
	2		1	1	4	2	7	14	16	15	21	25	9202
1			2	7	5	5	7	11	14	24	25	23	9203
							1	1	3	7	12	24	9204
								2		2	1	3	9205

表6 年齢区分別死亡数(総数, 実数)

コード	死因分類	総計	0～4歳	5～9	10～14	15～19	20～24	25～29
9206	不整脈及び伝導障害	131					1	
9207	心不全	376						
9208	その他の心疾患	14	1					
9301	くも膜下出血	35						
9302	脳内出血	96						
9303	脳梗塞	193						
9304	その他の脳血管疾患	10						
9400	大動脈瘤及び解離	63						
9500	その他の循環器系の疾患	35					1	
10200	肺炎	291						
10300	急性気管支炎	3						
10400	慢性閉塞性肺疾患	74						
10500	喘息	3						
10601	誤嚥性肺炎	194						
10602	間質性肺疾患	84						
10603	その他の呼吸器系の疾患(10601及び10602を除く)	48						
11100	胃潰瘍及び十二指腸潰瘍	10						
11200	ヘルニア及び腸閉塞	33						
11301	肝硬変(アルコール性を除く)	38						
11302	その他の肝疾患	34						
11400	その他の消化器系の疾患	98						
12000	皮膚及び皮下組織の疾患	13						
13000	筋骨格系及び結合組織の疾患	35						
14100	糸球体疾患及び腎尿管間質性疾患	18						
14201	急性腎不全	10						
14202	慢性腎臓病	92						
14203	詳細不明の腎不全	19						
14300	その他の腎尿路生殖器系の疾患	36					1	
17201	心臓の先天奇形	4	3		1			
17202	その他の循環器系の先天奇形	1						
17400	その他の先天奇形及び変形	2	2					
17500	染色体異常, 他に分類されないもの	2	2					
18100	老衰	482						
18300	その他の症状, 徴候及び異常臨床所見・異常検査所見で他に分類されないもの	80	1					
20101	交通事故	15			1		2	
20102	転倒・転落・墜落	46						
20103	不慮の溺死及び溺水	14						
20104	不慮の窒息	40	1					
20105	煙, 火及び火炎への曝露	3						
20106	有害物質による不慮の中毒及び有害物質への曝露	1						
20107	その他の不慮の事故	27						
20200	自殺	87				4	4	6
20300	他殺	1						
20400	その他の外因	23						1
22200	その他の特殊目的用コード	14						
	総計	5,174	11	1	2	4	11	8



表6 年齢区分別死亡数(総数, 実数)

(単位:人)

30~34	35~39	40~44	45~49	50~54	55~59	60~64	65~69	70~74	75~79	80~84	85~89	90歳以上	コード
				4	4		7	10	13	21	20	51	9206
			3	1	1	5	7	7	28	48	70	206	9207
	1						3	1		4	1	3	9208
			1	5	1	1		6	5	3	5	8	9301
				3	2	6	7	13	9	14	21	21	9302
					1	1	3	9	18	33	50	78	9303
							1	1	2			6	9304
			1	2	2	3	3	11	4	10	19	8	9400
			1	1		2	2	2	2	4	9	11	9500
1				1		4	7	10	29	48	65	126	10200
										1	1	1	10300
					1	1	3	11	8	17	17	16	10400
												3	10500
				1	1	1	3	10	19	24	50	85	10601
		1			1		3	13	10	22	15	19	10602
							3	5	4	11	8	17	10603
									2	2	3	3	11100
						1	2	4	8	4	6	8	11200
		2		2		4	2	7	5	9	5	2	11301
			2	2	3	4	3	7	3	5	2	3	11302
				3		4	2	16	10	10	18	35	11400
								1	2	1	2	7	12000
			1				1	7	5	3	9	9	13000
								2	1	4	7	4	14100
							1		1	1	2	5	14201
						2		4	6	23	19	38	14202
							1	2		3	8	5	14203
							1	1	5	4	8	16	14300
													17201
									1				17202
													17400
													17500
						1		1	10	36	80	354	18100
		2	1	2	4	2	11	14	8	12	10	13	18300
	1	2			3			3	1	1		1	20101
	1					1			7	9	8	20	20102
				1				4	2	4	2	1	20103
						1	1	5	1	5	8	18	20104
									2		1		20105
						1							20106
			1	1			1	2	2	4	7	9	20107
6	2	8	11	7	7	8	6	7	3	4	3	1	20200
								1					20300
1			1		1	1		1	3	5	6	3	20400
				1			2	2	4		3	2	22200
12	7	25	49	75	84	145	233	523	551	795	973	1665	

表7 年齢区分別死亡数(男性, 実数)

コード	死因分類	総計	0~4歳	5~9	10~14	15~19	20~24	25~29
1100	腸管感染症	4						
1201	呼吸器結核	2						
1300	敗血症	16						
1401	B型ウイルス性肝炎	5						
1402	C型ウイルス性肝炎	4						
1403	その他のウイルス性肝炎	-						
1600	その他の感染症及び寄生虫症	16						
2101	口唇, 口腔及び咽頭の悪性新生物	29						
2102	食道の悪性新生物	27						
2103	胃の悪性新生物	91						
2104	結腸の悪性新生物	61						
2105	直腸S状結腸移行部及び直腸の悪性新生物	30						
2106	肝及び肝内胆管の悪性新生物	72						
2107	胆のう及びその他の胆道の悪性新生物	38						
2108	膵の悪性新生物	73						
2109	喉頭の悪性新生物	1						
2110	気管, 気管支及び肺の悪性新生物	218						
2111	皮膚の悪性新生物	1						
2112	乳房の悪性新生物	-						
2113	子宮の悪性新生物	.						
2114	卵巣の悪性新生物	.						
2115	前立腺の悪性新生物	58						
2116	膀胱の悪性新生物	19						
2117	中枢神経系の悪性新生物	8		1			1	
2118	悪性リンパ腫	37						
2119	白血病	26					1	
2120	その他のリンパ組織, 造血組織及び関連組織の悪性新生物	9						
2121	その他の悪性新生物	57						
2201	中枢神経系のその他の新生物	4						
2202	中枢神経系を除くその他の新生物	15						
3100	貧血	2						
3200	その他の血液及び造血器の疾患並びに免疫機構の障害	5						
4100	糖尿病	33						
4200	その他の内分泌, 栄養及び代謝疾患	7						
5100	血管性及び詳細不明の認知症	38						
5200	その他の精神及び行動の障害	5						
6100	髄膜炎	-						
6200	脊髄性筋萎縮症及び関連症候群	10						
6300	パーキンソン病	22						
6400	アルツハイマー病	27						
6500	その他の神経系の疾患	18						
9101	高血圧性心疾患及び心腎疾患	4						
9102	その他の高血圧性疾患	3						
9201	慢性リウマチ性心疾患	1						
9202	急性心筋梗塞	59						
9203	その他の虚血性心疾患	75						
9204	慢性非リウマチ性心内膜疾患	19	1					
9205	心筋症	5						

表7 年齢区分別死亡数(男性, 実数)

(単位:人)

30~34	35~39	40~44	45~49	50~54	55~59	60~64	65~69	70~74	75~79	80~84	85~89	90歳以上	コード
										2	1	1	1100
								1		1			1201
					1			2	3		6	4	1300
				1			1	1	1			1	1401
						1			1		2		1402
													1403
							1	1	4	2	4	4	1600
			1		1	3	6	4	9	2	1	2	2101
						2	1	7	5	10	1	1	2102
		1	2	1	1	7	14	19	10	18	11	7	2103
			1	1		2	6	9	17	13	5	7	2104
					2	1	1	10	5	8	2	1	2105
				8	1	4	3	14	15	15	7	5	2106
					2	2	3	3	6	8	11	3	2107
		1	2	1	2	7	13	10	12	10	12	3	2108
					1								2109
			3	4	4	13	17	51	42	41	25	18	2110
												1	2111
													2112
													2113
													2114
					1		5	6	15	9	14	8	2115
						1		2	4	4	3	5	2116
2				1				1	1	1			2117
					1	3	3	4	3	10	7	6	2118
		1	1		1	3	4	2	4	7		2	2119
			1			1		2	2	2	1		2120
			4	1	1	6	7	13	11	2	9	3	2121
								1	1		2		2201
							2	3	4		2	4	2202
												2	3100
									1	1	1	2	3200
			1	1	1	1	2	5	5	7	5	5	4100
			1					1		1	2	2	4200
								2	2	8	15	11	5100
		1		1		1		1		1			5200
													6100
					1			3	3	2	1		6200
							1	1	5	5	7	3	6300
							1	3	1	6	10	6	6400
1				1		1		6	3	4	1	1	6500
							1		1	1		1	9101
										1		2	9102
										1			9201
	2		1		4	2	6	10	12	7	8	7	9202
1			2	6	5	4	5	8	13	16	9	6	9203
							1	1	3	3	5	5	9204
								2		2		1	9205

表7 年齢区分別死亡数(男性, 実数)

コード	死因分類	総計	0~4歳	5~9	10~14	15~19	20~24	25~29
9206	不整脈及び伝導障害	72					1	
9207	心不全	139						
9208	その他の心疾患	6						
9301	くも膜下出血	13						
9302	脳内出血	54						
9303	脳梗塞	96						
9304	その他の脳血管疾患	1						
9400	大動脈瘤及び解離	40						
9500	その他の循環器系の疾患	8						
10200	肺炎	163						
10300	急性気管支炎	2						
10400	慢性閉塞性肺疾患	60						
10500	喘息	-						
10601	誤嚥性肺炎	114						
10602	間質性肺疾患	52						
10603	その他の呼吸器系の疾患(10601及び10602を除く)	23						
11100	胃潰瘍及び十二指腸潰瘍	6						
11200	ヘルニア及び腸閉塞	17						
11301	肝硬変(アルコール性を除く)	17						
11302	その他の肝疾患	26						
11400	その他の消化器系の疾患	40						
12000	皮膚及び皮下組織の疾患	4						
13000	筋骨格系及び結合組織の疾患	14						
14100	糸球体疾患及び腎尿細管間質性疾患	8						
14201	急性腎不全	5						
14202	慢性腎臓病	43						
14203	詳細不明の腎不全	9						
14300	その他の腎尿路生殖器系の疾患	16						
17201	心臓の先天奇形	3	2		1			
17202	その他の循環器系の先天奇形	1						
17400	その他の先天奇形及び変形	2	2					
17500	染色体異常, 他に分類されないもの	-						
18100	老衰	124						
18300	その他の症状, 徴候及び異常臨床所見・異常検査所見で他に分類されないもの	56	1					
20101	交通事故	12					2	
20102	転倒・転落・墜落	23						
20103	不慮の溺死及び溺水	5						
20104	不慮の窒息	18	1					
20105	煙, 火及び火炎への曝露	1						
20106	有害物質による不慮の中毒及び有害物質への曝露	1						
20107	その他の不慮の事故	13						
20200	自殺	59				2	3	4
20300	他殺	-						
20400	その他の外因	18						1
22200	その他の特殊目的用コード	10						
	総計	2,648	7	1	1	2	8	5

表7 年齢区分別死亡数(男性, 実数)

(単位:人)

30~34	35~39	40~44	45~49	50~54	55~59	60~64	65~69	70~74	75~79	80~84	85~89	90歳以上	コード
				2	4		7	5	9	14	11	19	9206
			3		1	3	4	5	17	30	26	50	9207
	1						3	1				1	9208
				5		1			2	2	2	1	9301
				3	2	3	6	8	6	6	12	8	9302
					1	1	3	6	14	26	26	19	9303
									1				9304
			1	2	2	3	1	5	3	8	12	3	9400
			1	1		1	1		2	1		1	9500
1				1		3	4	5	22	32	38	57	10200
											1	1	10300
					1		3	10	8	14	14	10	10400
													10500
				1	1	1	2	10	12	17	32	38	10601
					1		3	12	8	15	6	7	10602
							2	5	2	6	4	4	10603
									1	1	2	2	11100
							1	1	6	3	5	1	11200
		1				2	1	4	3	2	4		11301
			2	1	3	3	3	4	3	5	1	1	11302
				3		4	2	9	6	6	3	7	11400
										1		3	12000
			1				1	4	1	2	3	2	13000
								2	1	3	2		14100
							1			1	1	2	14201
								2	4	15	9	13	14202
							1	2		2	2	2	14203
							1	1	4	2	2	6	14300
													17201
									1				17202
													17400
													17500
						1		1	7	11	19	85	18100
		2	1	2	4	1	11	11	4	6	8	5	18300
	1	1			3			3	1	1			20101
	1					1			5	7	4	5	20102
				1				3				1	20103
								3		3	4	7	20104
									1				20105
						1							20106
			1	1			1	2	1	2	3	2	20107
5	2	7	7	6	5	4	4	3	2	2	2	1	20200
													20300
1			1		1	1		1	3	2	6	1	20400
							1	2	4		2	1	22200
11	7	15	38	56	59	99	171	339	388	479	456	506	

表8 年齢区分別死亡数(女性, 実数)

コード	死因分類	総計	0~4歳	5~9	10~14	15~19	20~24	25~29
1100	腸管感染症	4						
1201	呼吸器結核	3						
1300	敗血症	29						
1401	B型ウイルス性肝炎	2						
1402	C型ウイルス性肝炎	4						
1403	その他のウイルス性肝炎	1						
1600	その他の感染症及び寄生虫症	17						
2101	口唇, 口腔及び咽頭の悪性新生物	9						
2102	食道の悪性新生物	4						
2103	胃の悪性新生物	45						
2104	結腸の悪性新生物	65						
2105	直腸S状結腸移行部及び直腸の悪性新生物	14						
2106	肝及び肝内胆管の悪性新生物	40						
2107	胆のう及びその他の胆道の悪性新生物	24						
2108	膵の悪性新生物	86						
2109	喉頭の悪性新生物	-						
2110	気管, 気管支及び肺の悪性新生物	61						
2111	皮膚の悪性新生物	5						
2112	乳房の悪性新生物	36						
2113	子宮の悪性新生物	28						
2114	卵巣の悪性新生物	17						
2115	前立腺の悪性新生物	.						
2116	膀胱の悪性新生物	15						
2117	中枢神経系の悪性新生物	1						
2118	悪性リンパ腫	24						
2119	白血病	11						
2120	その他のリンパ組織, 造血組織及び関連組織の悪性新生物	7						
2121	その他の悪性新生物	42						
2201	中枢神経系のその他の新生物	5						
2202	中枢神経系を除くその他の新生物	18						
3100	貧血	3						
3200	その他の血液及び造血器の疾患並びに免疫機構の障害	6						
4100	糖尿病	27						
4200	その他の内分泌, 栄養及び代謝疾患	12						
5100	血管性及び詳細不明の認知症	74						
5200	その他の精神及び行動の障害	4						
6100	髄膜炎	1						
6200	脊髄性筋萎縮症及び関連症候群	7						
6300	パーキンソン病	23						
6400	アルツハイマー病	43						
6500	その他の神経系の疾患	23						1
9101	高血圧性心疾患及び心腎疾患	12						
9102	その他の高血圧性疾患	3						
9201	慢性リウマチ性心疾患	6						
9202	急性心筋梗塞	49						
9203	その他の虚血性心疾患	49						
9204	慢性非リウマチ性心内膜疾患	30						
9205	心筋症	3						

表8 年齢区分別死亡数(女性, 実数)

(単位:人)

30~34	35~39	40~44	45~49	50~54	55~59	60~64	65~69	70~74	75~79	80~84	85~89	90歳以上	コード
								1		2	1		1100
										1		2	1201
								2	2	3	8	14	1300
									1		1		1401
											3	1	1402
										1			1403
						1		1		2	7	6	1600
					2			1	2		2	2	2101
						2		1			1		2102
						3		6	7	11	7	11	2103
			2	1	1	2	3	10	6	7	16	17	2104
					1			4	2	3	3	1	2105
					1		1	4	6	12	12	4	2106
								3	4	3	6	8	2107
		1		1	5	3	6	16	11	14	15	14	2108
													2109
					3	3	5	13	6	9	11	11	2110
								1			1	3	2111
		1	1		2	4	5	8	5	1	5	4	2112
		1	1	1	2	3	3	5	3	5	1	3	2113
				3	1	1	3	3		2	1	3	2114
													2115
							3	2	1	3	2	4	2116
							1						2117
				1			2	2	2	4	8	5	2118
			1				1	1	1		2	5	2119
								2	1	2	1	1	2120
				1	2	1	4	6	2	5	11	10	2121
			1							3	1		2201
					1				3	5	3	6	2202
									1	2			3100
									1	2		3	3200
								1	1	3	9	13	4100
				1				2	1	3	1	4	4200
						1		2	3	5	18	45	5100
		3							1				5200
							1						6100
								2	1	1		3	6200
					1	1		2	2	7	5	5	6300
								1		7	6	29	6400
							2	4	3	4	3	6	6500
								1		1	4	6	9101
											2	1	9102
										2	1	3	9201
				1			1	4	4	8	13	18	9202
				1		1	2	3	1	8	16	17	9203
										4	7	19	9204
											1	2	9205

表8 年齢区分別死亡数(女性, 実数)

コード	死因分類	総計	0~4歳	5~9	10~14	15~19	20~24	25~29
9206	不整脈及び伝導障害	59						
9207	心不全	237						
9208	その他の心疾患	8	1					
9301	くも膜下出血	22						
9302	脳内出血	42						
9303	脳梗塞	97						
9304	その他の脳血管疾患	9						
9400	大動脈瘤及び解離	23						
9500	その他の循環器系の疾患	27					1	
10200	肺炎	128						
10300	急性気管支炎	1						
10400	慢性閉塞性肺疾患	14						
10500	喘息	3						
10601	誤嚥性肺炎	80						
10602	間質性肺疾患	32						
10603	その他の呼吸器系の疾患(10601及び10602を除く)	25						
11100	胃潰瘍及び十二指腸潰瘍	4						
11200	ヘルニア及び腸閉塞	16						
11301	肝硬変(アルコール性を除く)	21						
11302	その他の肝疾患	8						
11400	その他の消化器系の疾患	58						
12000	皮膚及び皮下組織の疾患	9						
13000	筋骨格系及び結合組織の疾患	21						
14100	糸球体疾患及び腎尿細管間質性疾患	10						
14201	急性腎不全	5						
14202	慢性腎臓病	49						
14203	詳細不明の腎不全	10						
14300	その他の腎尿路生殖器系の疾患	20					1	
17201	心臓の先天奇形	1	1					
17202	その他の循環器系の先天奇形	—						
17400	その他の先天奇形及び変形	—						
17500	染色体異常, 他に分類されないもの	2	2					
18100	老衰	358						
18300	その他の症状, 徴候及び異常臨床所見・異常検査所見で他に分類されないもの	24						
20101	交通事故	3			1			
20102	転倒・転落・墜落	23						
20103	不慮の溺死及び溺水	9						
20104	不慮の窒息	22						
20105	煙, 火及び火炎への曝露	2						
20106	有害物質による不慮の中毒及び有害物質への曝露	—						
20107	その他の不慮の事故	14						
20200	自殺	28				2	1	2
20300	他殺	1						
20400	その他の外因	5						
22200	その他の特殊目的用コード	4						
	総計	2,526	4	—	1	2	3	3



表8 年齢区分別死亡数(女性, 実数)

(単位:人)

30~34	35~39	40~44	45~49	50~54	55~59	60~64	65~69	70~74	75~79	80~84	85~89	90歳以上	コード
				2				5	4	7	9	32	9206
				1		2	3	2	11	18	44	156	9207
										4	1	2	9208
			1		1			6	3	1	3	7	9301
						3	1	5	3	8	9	13	9302
								3	4	7	24	59	9303
							1	1	1			6	9304
							2	6	1	2	7	5	9400
						1	1	2		3	9	10	9500
						1	3	5	7	16	27	69	10200
										1			10300
						1		1		3	3	6	10400
												3	10500
							1		7	7	18	47	10601
		1						1	2	7	9	12	10602
							1		2	5	4	13	10603
									1	1	1	1	11100
						1	1	3	2	1	1	7	11200
		1		2		2	1	3	2	7	1	2	11301
				1		1		3			1	2	11302
								7	4	4	15	28	11400
								1	2		2	4	12000
								3	4	1	6	7	13000
										1	5	4	14100
									1		1	3	14201
						2		2	2	8	10	25	14202
										1	6	3	14203
									1	2	6	10	14300
													17201
													17202
													17400
													17500
									3	25	61	269	18100
						1		3	4	6	2	8	18300
		1										1	20101
									2	2	4	15	20102
								1	2	4	2		20103
						1	1	2	1	2	4	11	20104
									1		1		20105
													20106
									1	2	4	7	20107
1		1	4	1	2	4	2	4	1	2	1		20200
								1					20300
										3		2	20400
				1			1				1	1	22200
1	—	10	11	19	25	46	62	184	163	316	517	1,159	

表9 主要死因(死亡率)の推移 (人口10万人対)

年次	悪性新生物	心疾患	脳血管疾患	肺炎	不慮の事故
2015	283.2	138.4	80.7	95.5	34.9
2016	297.4	156.6	75.5	92.9	34.1
2017	289.9	164.9	75.3	72.1	38.3
2018	304.0	167.1	79.2	77.7	37.3
2019	292.6	174.5	77.3	76.5	41.2
2020	299.2	176.9	70.0	54.9	33.9
2021	305.3	179.6	73.4	64.0	32.1

※「心疾患」は「心疾患(高血圧性を除く)」である。

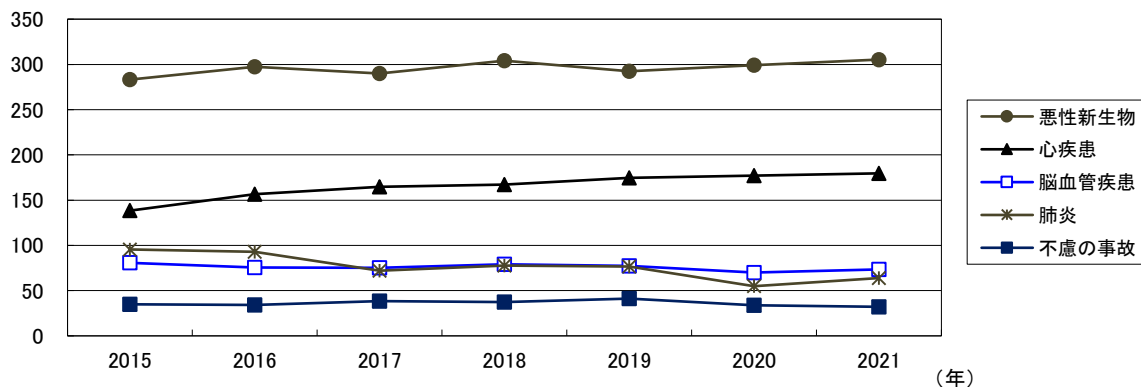


表10 自殺者の推移

年次	自殺者数			死亡者数	割合(%)
	計	男	女		
2015	82	61	21	4,619	1.8
2016	73	46	27	4,830	1.5
2017	62	47	15	4,913	1.3
2018	80	54	26	4,955	1.6
2019	61	41	20	5,046	1.2
2020	62	42	20	4,956	1.3
2021	87	59	28	5,174	1.7

※割合は全死亡者数に占める自殺者数の割合である。

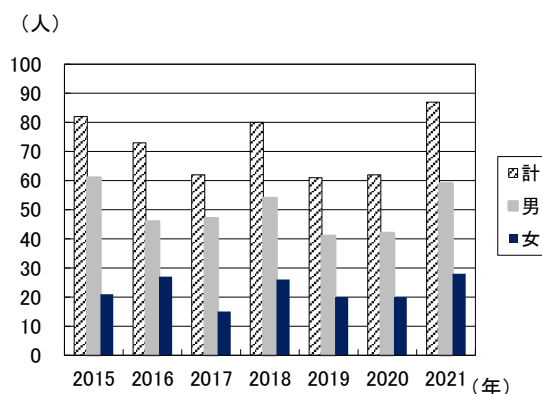
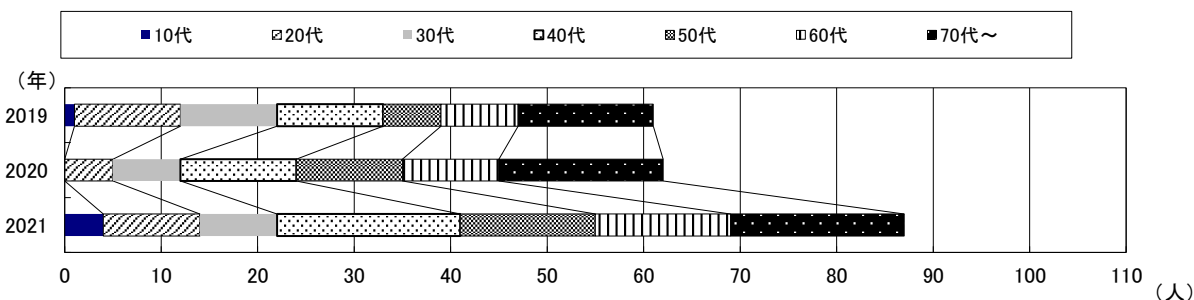


表11 年齢別自殺者数の推移

区分 年齢(歳)	2019年			2020年			2021年		
	計	男	女	計	男	女	計	男	女
10~14	-	-	-	-	-	-	-	-	-
15~19	1	1	-	-	-	-	4	2	2
20~29	11	6	5	5	4	1	10	7	3
30~39	10	10	-	7	4	3	8	7	1
40~49	11	8	3	12	9	3	19	14	5
50~59	6	4	2	11	8	3	14	11	3
60~69	8	3	5	10	8	2	14	8	6
70以上	14	9	5	17	9	8	18	10	8
総数	61	41	20	62	42	20	87	59	28



### (3) 死産

表1 妊娠期間別死産数

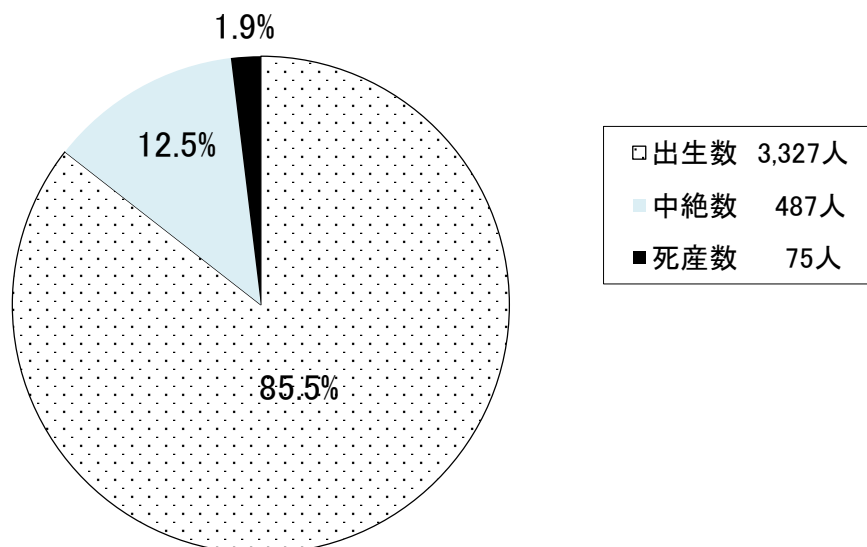
妊娠期間	計		人工死産		自然死産	
	実数(人)	割合(%)	実数(人)	割合(%)	実数(人)	割合(%)
満12週以上16週未満	22	29.3	16	41.0	6	16.7
満16週以上20週未満	28	37.3	11	28.2	17	47.2
満20週以上24週未満	19	25.3	12	30.8	7	19.4
満24週以上28週未満	1	1.3	-	-	1	2.8
満28週以上32週未満	4	5.3	-	-	4	11.1
満32週以上36週未満	1	1.3	-	-	1	2.8
満36週以上40週未満	-	-	-	-	-	-
満40週以上	-	-	-	-	-	-
不詳	-	-	-	-	-	-
<b>総数</b>	<b>75</b>		<b>39</b>		<b>36</b>	

再掲(非嫡出子) 妊娠期間	計		人工死産		自然死産	
	実数(人)	割合(%)	実数(人)	割合(%)	実数(人)	割合(%)
満12週以上16週未満	11	44.0	11	52.4	-	-
満16週以上20週未満	6	24.0	5	23.8	1	25.0
満20週以上24週未満	6	24.0	5	23.8	1	25.0
満24週以上28週未満	1	4.0	-	-	1	25.0
満28週以上32週未満	1	4.0	-	-	1	25.0
満32週以上36週未満	-	-	-	-	-	-
満36週以上40週未満	-	-	-	-	-	-
満40週以上	-	-	-	-	-	-
不詳	-	-	-	-	-	-
<b>総数</b>	<b>25</b>		<b>21</b>		<b>4</b>	

表2 死産率 (人口千人対)

区分	死産率	自然死産率	人工死産率	死産率(嫡出子)	死産率(非嫡出子)
2017年	23.9	12.1	11.8	17.8	214.3
2018年	25.8	13.2	12.6	18.4	210.9
2019年	21.6	10.0	11.6	15.7	179.1
2020年	22.3	9.1	13.2	14.9	208.6
2021年	22.0	10.6	11.5	15.2	227.3

表3 出生関連数値の割合



#### (4) 婚姻

表1 平均婚姻年齢及び夫妻の年齢差

(単位:歳)

区分	全婚姻		初婚		年齢差	
	夫	妻	夫	妻	全婚姻	初婚
福山市	32.3	30.4	29.7	28.6	1.9	1.1
全国	33.5	31.4	31.0	29.5	2.0	1.5

表2 初婚, 再婚の内訳

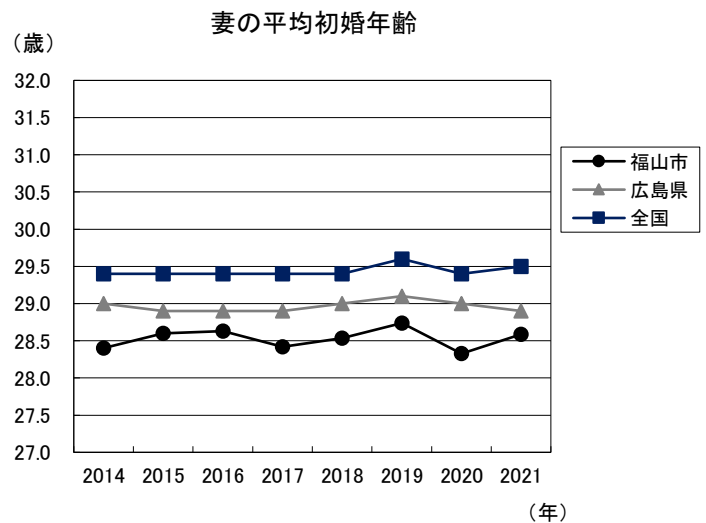
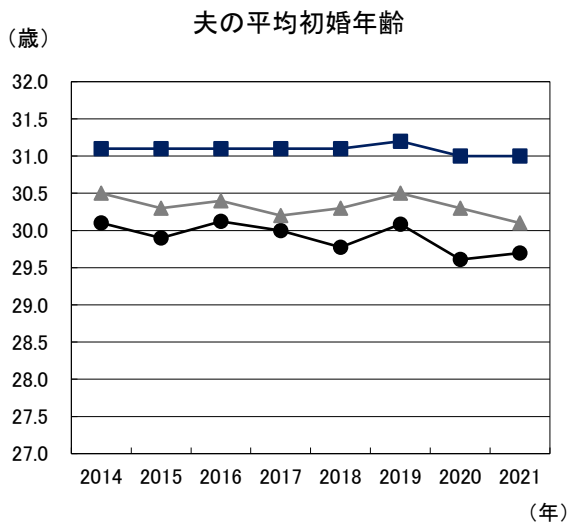
(単位:人)

年齢(歳)	全婚姻		初婚		再婚	
	夫	妻	夫	妻	夫	妻
16~19	21	38	21	38	-	-
20~24	313	414	305	403	8	11
25~29	708	793	673	749	35	44
30~34	416	365	353	298	63	67
35~39	217	182	139	132	78	50
40~44	121	70	63	40	58	30
45~49	91	58	35	19	56	39
50~54	48	39	11	8	37	31
55~59	21	15	3	7	18	8
60~64	14	5	2	1	12	4
65~69	11	5	2	-	9	5
70以上	17	14	1	-	16	14
不詳	-	-	-	-	-	-
総数	1,998	1,998	1,608	1,695	390	303

表3 平均婚姻(初婚者)年齢の推移

(単位:歳)

区分		2014年	2015年	2016年	2017年	2018年	2019年	2020年	2021年
福山市	夫	30.1	29.9	30.1	30.0	29.8	30.1	29.6	29.7
	妻	28.4	28.6	28.6	28.4	28.5	28.7	28.3	28.6
広島県	夫	30.5	30.3	30.4	30.2	30.3	30.5	30.3	30.1
	妻	29.0	28.9	28.9	28.9	29.0	29.1	29.0	28.9
全国	夫	31.1	31.1	31.1	31.1	31.1	31.2	31.0	31.0
	妻	29.4	29.4	29.4	29.4	29.4	29.6	29.4	29.5



## (5) 離婚

表1 同居期間別にみた離婚件数・平均同居期間

同居期間	2018年		2019年		2020年		2021年	
	離婚件数	割合(%)	離婚件数	割合(%)	離婚件数	割合(%)	離婚件数	割合(%)
1年未満	48	6.7	49	7.0	58	9.1	44	6.7
1年以上2年未満	71	9.9	75	10.7	59	9.2	60	9.2
2年以上3年未満	59	8.3	56	8.0	46	7.2	57	8.7
3年以上4年未満	59	8.3	50	7.2	37	5.8	39	6.0
4年以上5年未満	41	5.7	38	5.4	30	4.7	33	5.0
<b>5年未満</b>	<b>278</b>	<b>38.9</b>	<b>268</b>	<b>38.3</b>	<b>230</b>	<b>35.9</b>	<b>233</b>	<b>35.6</b>
5年以上10年未満	143	20.0	141	20.2	123	19.2	138	21.1
10年以上15年未満	82	11.5	110	15.7	95	14.8	99	15.1
15年以上20年未満	75	10.5	64	9.2	64	10.0	60	9.2
<b>5年以上20年未満</b>	<b>300</b>	<b>42.0</b>	<b>315</b>	<b>45.1</b>	<b>282</b>	<b>44.1</b>	<b>297</b>	<b>45.3</b>
20年以上25年未満	59	8.3	47	6.7	67	10.5	55	8.4
25年以上30年未満	35	4.9	40	5.7	35	5.5	35	5.3
30年以上35年未満	20	2.8	15	2.1	13	2.0	13	2.0
35年以上	22	3.1	14	2.0	13	2.0	22	3.4
<b>20年以上</b>	<b>136</b>	<b>19.0</b>	<b>116</b>	<b>16.6</b>	<b>128</b>	<b>20.0</b>	<b>125</b>	<b>19.1</b>
不詳	91		88		99		96	
<b>離婚件数計</b>	<b>805</b>		<b>787</b>		<b>739</b>		<b>751</b>	
<b>平均同居期間(年)</b>	<b>11.0</b>		<b>10.5</b>		<b>11.0</b>		<b>11.2</b>	

※ 割合は総離婚件数(同居期間不詳を除く)に占める同居期間別の離婚割合である。

## (6) 参考

表1 不慮の事故の死亡数及び死亡率 (人口10万人対)

(単位:人)

年齢(歳)	転倒・転落	溺死	窒息	交通事故	火災	有害物質	その他	総数	死亡率	割合(%)
0~9	-	-	1	-	-	-	-	1	2.6	8.3
10~19	-	-	-	1	-	-	-	1	2.3	16.7
20~29	-	-	-	2	-	-	-	2	4.7	10.5
30~39	1	-	-	1	-	-	-	2	4.1	10.5
40~49	-	-	-	2	-	-	1	3	4.6	4.1
50~59	-	1	-	3	-	-	1	5	8.8	3.1
60~69	1	-	2	-	-	1	1	5	9.1	1.3
70~79	7	6	6	4	2	-	4	29	47.0	2.7
80以上	37	7	31	2	1	-	20	98	228.1	2.9
男性	23	5	18	12	1	1	13	73	32.9	2.8
女性	23	9	22	3	2	-	14	73	31.3	2.9
総数	46	14	40	15	3	1	27	146	32.1	2.8

※1 「溺死」は「不慮の溺死及び溺水」, 「火災」は「煙、火及び火炎への曝露」,

「有害物質」は「有害物質による不慮の中毒及び有害物質への曝露」である。

※2 割合は年齢階級ごとの総死亡数に対する不慮の事故死の割合である。

表2 結核の死亡数及び死亡率 (人口10万人対)

区分	死亡数(人)			死亡率		
	2019年	2020年	2021年	2019年	2020年	2021年
福山市	6	8	5	1.3	1.7	1.1
広島県	38	48	34	1.4	1.7	1.2
全国	2,087	1,909	1,845	1.7	1.5	1.5