

1 人口動態の説明

1. 対象期間 2011年（平成23年） [2011.1.1～2011.12.31]

2. 用語の解説

自然増加	出生数から死亡数を減じたものをいう。
乳児死亡	生後1年未満の死亡をいう。
新生児死亡	生後4週未満の死亡をいう。
早期新生児死亡	生後1週未満の死亡をいう。
死産	妊娠満12週（妊娠第4月）以後の死児の出産をいい、死児とは、出産後において心臓搏動、随意筋の運動及び呼吸のいずれも認めないものをいう。
自然死産と人工死産	人工死産とは、胎児の母体内生存が確実であるときに、人工的処置（胎児又は付属物に対する措置及び陣痛促進剤の使用）を加えたことにより死産に至った場合をいい、それ以外はすべて自然死産とする。 なお、人工的処置を加えた場合でも、次のものは自然死産とする。 （1）胎児を出生させることを目的とした場合 （2）母体内の胎児が生死不明か、又は死亡している場合
周産期死亡	妊娠満22週（154日）以後の死産に早期新生児死亡を加えたものをいう。
年少人口	15歳未満人口をいう。
生産年齢人口	15歳以上65歳未満人口をいう。
老年人口	65歳以上人口をいう。

3. 各比率の算出方法

出生率＝年間出生数／9月末日現在福山市住民基本台帳人口×1,000

死亡率＝年間死亡数／9月末日現在福山市住民基本台帳人口×1,000

死因別死亡率＝死因別死亡数／9月末日現在福山市住民基本台帳人口×100,000

乳児死亡率＝年間乳児死亡数／年間出生数×1,000

新生児死亡率＝年間新生児死亡数／年間出生数×1,000

自然増加率＝自然増加数／9月末日現在福山市住民基本台帳人口×1,000

死産率＝年間死産数／年間出産数（出生数+死産数）×1,000

自然死産率＝年間自然死産数／年間出産数（出生数+死産数）×1,000

人工死産率＝年間人工死産数／年間出産数（出生数+死産数）×1,000

周産期死亡率＝年間周産期死亡数／年間出産数（出生数+妊娠満 22 週以後の死産数）×1,000

婚姻率＝年間婚姻届出件数／9 月末日現在福山市住民基本台帳人口×1,000

離婚率＝年間離婚届出件数／9 月末日現在福山市住民基本台帳人口×1,000

合計特殊出生率（粗再生産率）＝（母の年齢別出生数／年齢別女子人口）15 歳から 49 歳までの合計
※ 1 人の女子が仮にその年次の年齢別出生率で一生の間に生むとしたときの子ども数に相当する。

総再生産率＝（母の年齢別女兒出生数／年齢別女子人口）15 歳から 49 歳までの合計
※ 合計特殊出生率の場合は生まれる子は男女両方を含んでいるが、総再生産率はこれを女兒だけについて求めた指数で、1 人の女子がその年次の年齢別出生率で一生の間に生むとしたときの女兒数に相当する。

年齢調整死亡率＝（観察集団の各年齢（年齢階級）の死亡率）×（基準人口集団のその年齢（年齢階級）の人口）の各年齢（年齢階級）の総和／基準人口集団の総数
※ 年齢構成の異なる地域間で死亡状況の比較ができるように年齢構成を調整した死亡率（基準人口は、昭和 60 年モデル人口を使用）

4. 人口動態調査の説明

厚生労働省の人口動態調査の調査票情報を利用している。

※ 基準人口は福山市住民基本台帳（2011 年 9 月末現在の人口）を利用する。

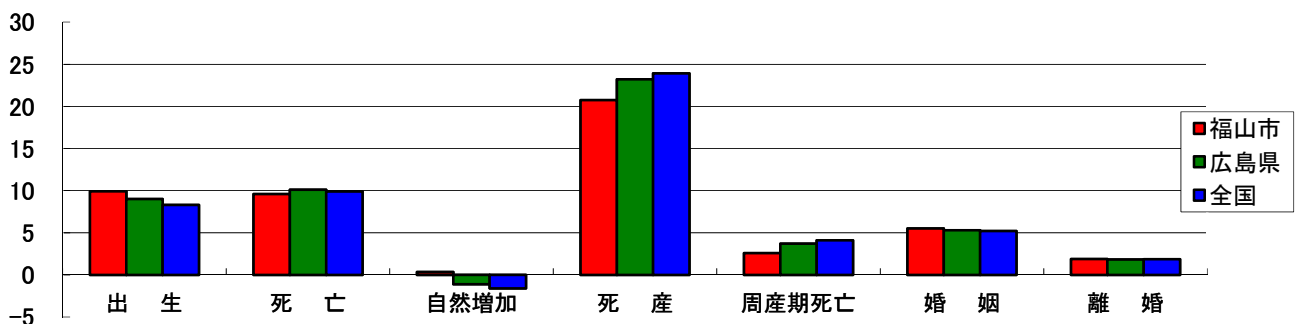
2 総覧

区分	実数			率				平均発生間隔			
	2011	2010	増減	福山市	(前年)	広島県	全国	福山市		全国	
								分	秒	分	秒
出生	4,626	4,527	99	9.9	(9.7)	9.0	8.3	113	37		30
男	2,350	2,299	51	10.4	(10.2)	9.5	8.8	223	39		59
女	2,276	2,228	48	9.5	(9.3)	8.5	7.9	230	55	1	2
死亡	4,468	4,137	331	9.6	(8.9)	10.1	9.9	117	38		25
男	2,381	2,154	227	10.5	(9.5)	10.8	10.7	220	44		48
女	2,087	1,983	104	8.7	(8.3)	9.5	9.2	251	50		53
(再掲) 乳児死亡	9	9	0	1.9	(2.0)	2.1	2.3	58,400	0	213	24
新生児死亡	2	3	▲ 1	0.4	(0.7)	0.8	1.1	262,800	0	458	14
自然増加	158	390	▲ 232	0.3	(0.8)	▲ 1.1	▲ 1.6
死産	98	99	▲ 1	20.7	(21.4)	23.2	23.9	5,363	15	20	25
自然死産	42	43	▲ 1	8.9	(9.3)	10.6	11.1	12,514	17	44	1
人工死産	56	56	0	11.9	(12.1)	12.6	12.8	9,385	42	38	3
周産期死亡	12	15	▲ 3	2.6	(3.3)	3.7	4.1	43,800	0	121	48
妊娠満22週以後の死産	10	14	▲ 4	2.2	(3.1)	3.1	3.3	52,560	0	150	34
早期新生児死亡	2	1	1	0.4	(0.2)	0.6	0.8	262,800	0	637	52
婚姻	2,565	2,637	▲ 72	5.5	(5.7)	5.3	5.2	204	54		48
離婚	879	983	▲ 104	1.89	(2.11)	1.82	1.87	597	57	2	14

注) 1日=1,440分

区分	2007	2008	2009	2010	2011
合計特殊出生率	1.51	1.52	1.57	1.62	1.70
総再生産率	0.74	0.72	0.79	0.80	0.84
年齢調整死亡率 男	4.5	4.7	4.5	4.2	4.6
年齢調整死亡率 女	3.1	3.2	3.0	3.1	3.2

率による比較



注) 率の算出方法はそれぞれ異なるため、各項目における比較に用いること。

3 各表

(1) 出生

表1 出生の動向

区分	出生数(人)			出生率			合計特殊出生率		
	2011	2010	2009	2011	2010	2009	2011	2010	2009
福山市	4,626	4,527	4,467	9.9	9.7	9.6	1.70	1.62	1.57
広島県	25,469	25,546	25,596	9.0	9.0	9.0	1.53	1.55	1.47
全国	1,050,806	1,071,304	1,070,035	8.3	8.5	8.5	1.39	1.39	1.37

注)出生率は人口千人対である。

表2 出生時の平均体重及び2500g未満の出生数

区分	総数			男			女		
	平均体重(kg)	2,500g未満の出生 実数(人)	割合(%)	平均体重(kg)	2,500g未満の出生 実数(人)	割合(%)	平均体重(kg)	2,500g未満の出生 実数(人)	割合(%)
福山市	2.99	461	10.0	3.03	199	8.5	2.94	262	11.5
広島県	2.99	2,543	10.0	3.03	1,153	8.9	2.96	1,390	11.1
全国	3.00	100,378	9.6	3.04	45,633	8.5	2.96	54,745	10.7

注)2011年福山市出生数(男:2,350人,女:2,276人,計:4,626人)

(再掲)

福山市	総数		男		女	
	実数(人)	%	実数(人)	%	実数(人)	%
1,500g未満の出生	30	0.6	14	0.6	16	0.7
1,000g未満の出生	12	0.3	6	0.3	6	0.3

表3 平均出産年齢

(単位:歳)

福山市	総数	第1子	第2子	第3子	第4子以上
母親	30.5	29.1	31.1	32.4	33.9

表4 母の年齢(5歳階級)・出生順位別にみた出生数及び合計特殊出生率

(出生数)

母の年齢	福山市				全国			
	総数	第1子	第2子	第3子以上	総数	第1子	第2子	第3子以上
総数	4,626	2,096	1,713	817	1,050,806	494,712	383,666	172,428
14歳以下	2	2	0	0	44	43	1	0
15~19	98	85	12	1	13,274	11,857	1,349	68
20~24	590	365	180	45	104,059	69,536	29,120	5,403
25~29	1,464	756	519	189	300,384	169,533	97,665	33,186
30~34	1,497	573	617	307	373,490	154,997	151,689	66,804
35~39	841	273	336	232	221,272	74,945	89,944	56,383
40~44	134	42	49	43	37,437	13,451	13,671	10,315
45~49	0	0	0	0	802	324	214	264
50歳以上	0	0	0	0	41	23	13	5

注1)出生順位とは、同じ母親がこれまでに生んだ出生子の総数について数えた順序である。

2)総数には母の年齢不詳を含む。

(合計特殊出生率)

母の年齢	福山市				全国			
	総数	第1子	第2子	第3子以上	総数	第1子	第2子	第3子以上
総数	1.70	0.7980	0.6195	0.2810	1.39	0.6787	0.4996	0.2150
15~19	0.0462	0.0401	0.0056	0.0005	0.0227	0.0203	0.0023	0.0001
20~24	0.2632	0.1631	0.0802	0.0199	0.1710	0.1146	0.0477	0.0088
25~29	0.5783	0.2997	0.2049	0.0737	0.4349	0.2458	0.1412	0.0479
30~34	0.5307	0.2045	0.2184	0.1078	0.4837	0.2018	0.1960	0.0858
35~39	0.2393	0.0779	0.0955	0.0659	0.2390	0.0810	0.0972	0.0608
40~44	0.0408	0.0127	0.0149	0.0132	0.0408	0.0147	0.0149	0.0112
45~49	-	-	-	-	0.0011	0.0005	0.0003	0.0004

注)合計特殊出生率について、算出に用いた出生数の15歳及び49歳にはそれぞれ14歳以下、50歳以上を含む。

表5 年齢別出生数

(単位:人)

母の年齢	出生数	% ¹	低出生体重児	% ²
12歳	0		0	
13歳	0		0	
14歳	2		0	
15歳	0		0	
16歳	10		2	
17歳	13		2	
18歳	22		2	
19歳	53		2	
10代	100	2.2%	8	8.0%
20歳	71		10	
21歳	91		4	
22歳	99		14	
23歳	140		14	
24歳	189		18	
20～24歳	590	12.8%	60	10.2%
25歳	244		22	
26歳	294		29	
27歳	311		39	
28歳	315		24	
29歳	300		35	
25～29歳	1,464	31.6%	149	10.2%
30歳	306		27	
31歳	324		26	
32歳	312		30	
33歳	274		19	
34歳	281		36	
30～34歳	1,497	32.4%	138	9.2%
35歳	242		28	
36歳	221		21	
37歳	164		20	
38歳	131		17	
39歳	83		6	
35～39歳	841	18.2%	92	10.9%
40歳～	134	2.9%	14	10.4%
総数	4,626	100%	461	10.0%

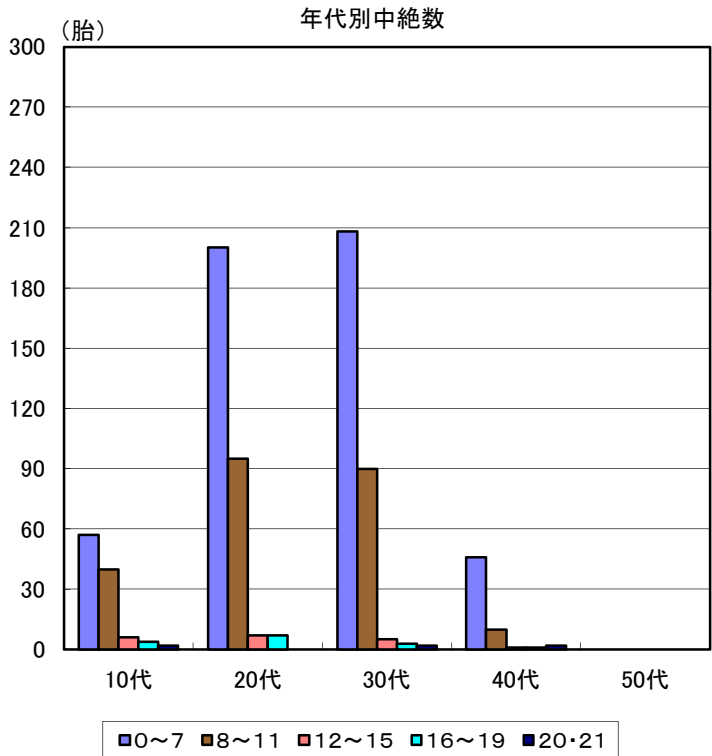
注1)「%¹」は総出生数に占める各年代の出生割合。「%²」は各年代の出生数に占める低出生体重児の割合。

2)低出生体重児とは、体重が2,500g未満の出生児をいう。

表6 年代別中絶数

(単位:胎)

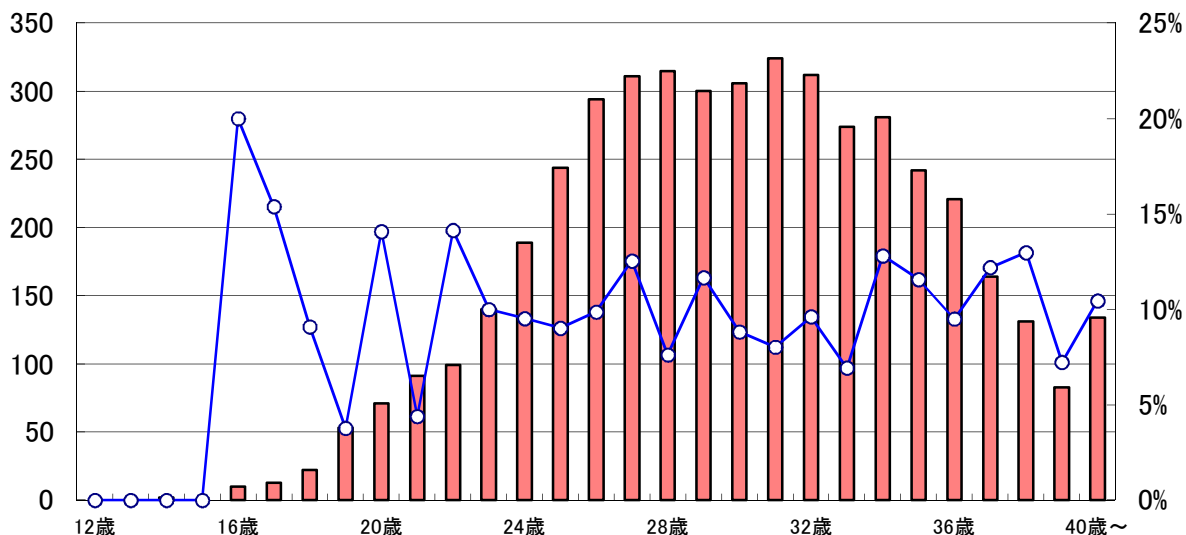
妊娠週数	0～7	8～11	12～15	16～19	20～21	計
10代	57	40	6	4	2	109
20代	200	95	7	7	0	309
30代	208	90	5	3	2	308
40代	46	10	1	1	2	60
50代	0	0	0	0	0	0
計	511	235	19	15	6	786



注)中絶数は福山市内の医療機関で中絶手術を受けた者のうち、市内在住者の数である。(2011.1.1～2011.12.31)

母親の年齢別出生割合

■ 出生数 ○ 低出生体重率



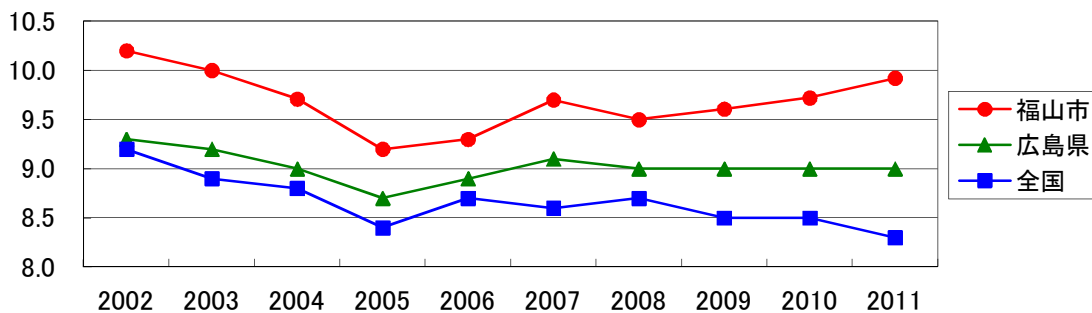
[各統計数値の推移]

表7 出生率及び合計特殊出生率の推移

区分	2002	2003	2004	2005	2006	2007	2008	2009	2010	2011
福山市	10.2	10.0	9.7	9.2	9.3	9.7	9.5	9.6	9.7	9.9
	1.44	1.45	1.44	1.38	1.43	1.51	1.52	1.57	1.62	1.70
広島県	9.3	9.2	9.0	8.7	8.9	9.1	9.0	9.0	9.0	9.0
	1.34	1.34	1.33	1.34	1.37	1.43	1.45	1.47	1.55	1.53
全国	9.2	8.9	8.8	8.4	8.7	8.6	8.7	8.5	8.5	8.3
	1.32	1.29	1.29	1.26	1.32	1.34	1.37	1.37	1.39	1.39

注)上段が出生率, 下段が合計特殊出生率である。

出生率の推移



合計特殊出生率の推移

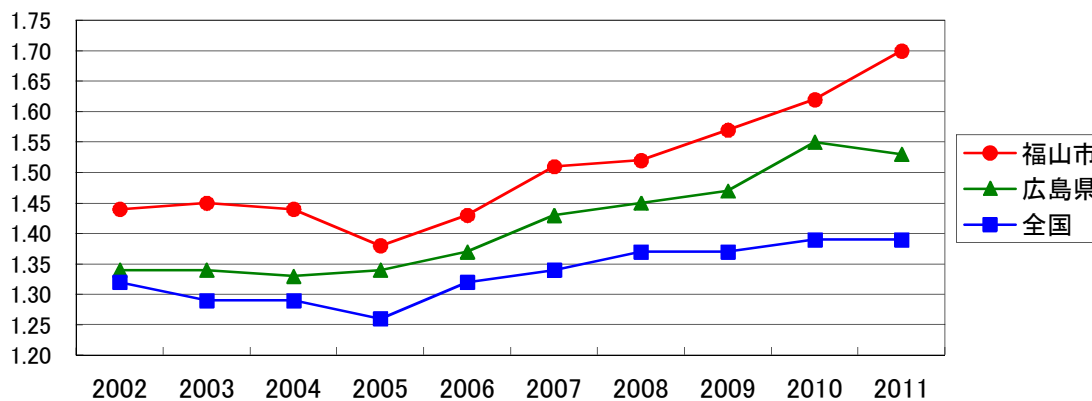


表8 10代(母の年齢)の出生数の推移

年次	出生数 (人)	10代の出生数	
		実数(人)	割合(%)
2002	3,898	87	2.2
2003	4,091	94	2.3
2004	3,970	91	2.3
2005	3,880	72	1.9
2006	4,326	93	2.1
2007	4,509	98	2.2
2008	4,429	85	1.9
2009	4,467	86	1.9
2010	4,527	81	1.8
2011	4,626	100	2.2

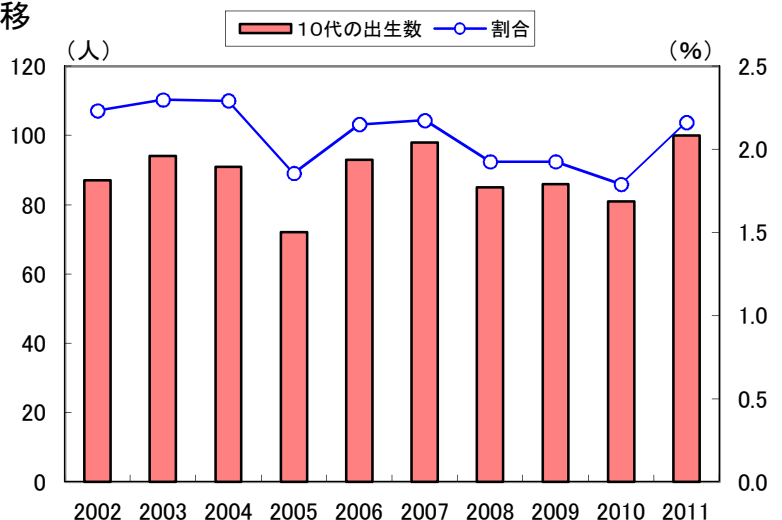


表9 低出生体重児の推移

年次	出生数 (人)	2,500g未満		1,500g未満		1,000g未満	
		実数(人)	割合(%)	実数(人)	割合(%)	実数(人)	割合(%)
2002	3,898	356	9.1	25	0.6	10	0.3
2003	4,091	361	8.8	36	0.9	16	0.4
2004	3,970	374	9.4	32	0.8	10	0.3
2005	3,880	334	8.6	27	0.7	11	0.3
2006	4,326	409	9.5	46	1.1	20	0.5
2007	4,509	427	9.5	34	0.8	16	0.4
2008	4,429	446	10.1	45	1.0	17	0.4
2009	4,467	439	9.8	29	0.6	8	0.2
2010	4,527	458	10.1	31	0.7	13	0.3
2011	4,626	461	10.0	30	0.6	12	0.3

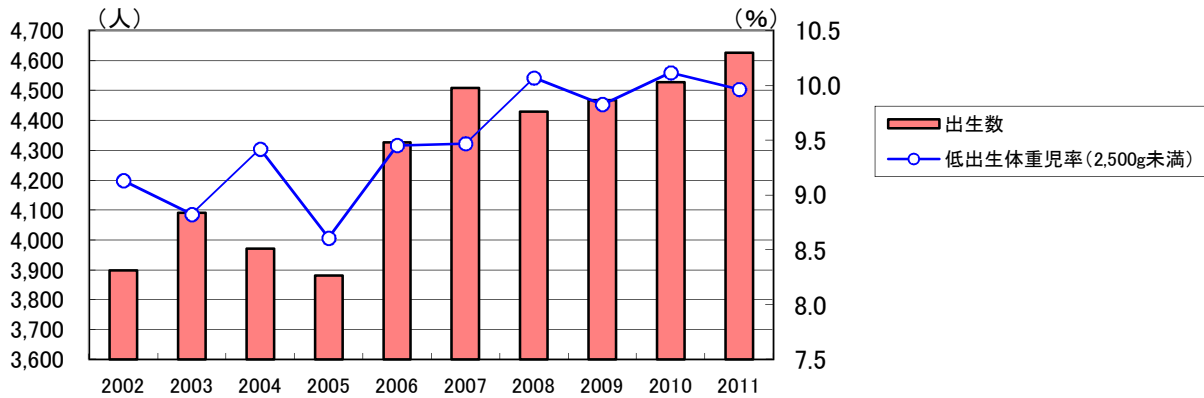


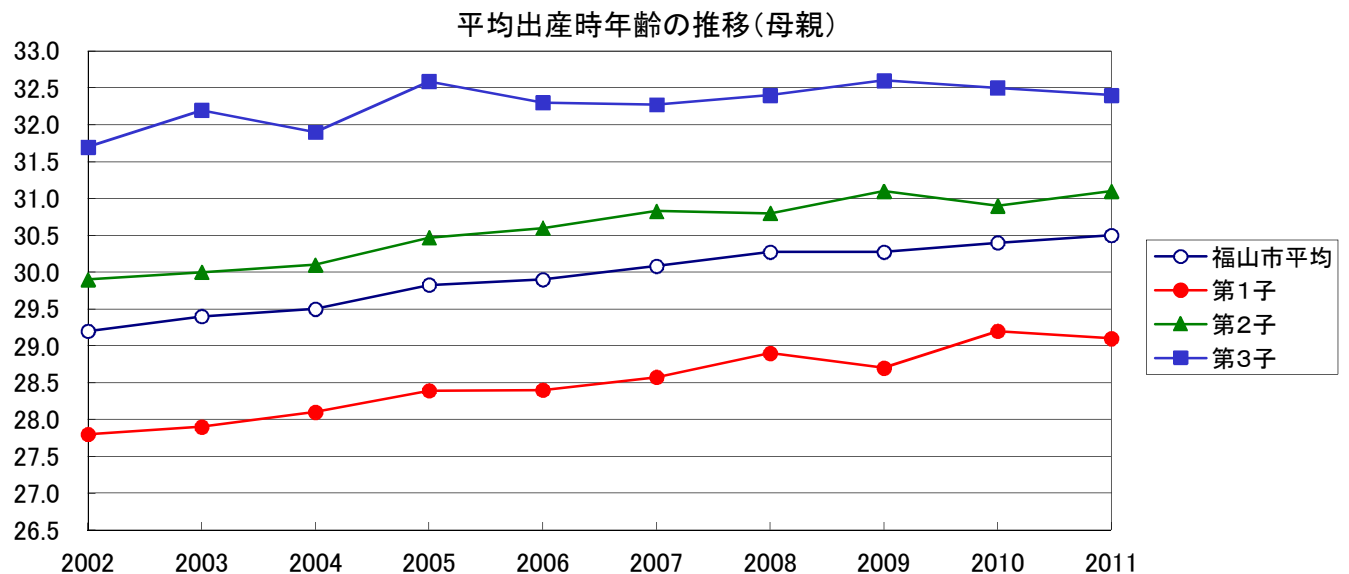
表10 平均出産時年齢の推移

(父親) (単位:歳)

区分	2002	2003	2004	2005	2006	2007	2008	2009	2010	2011
総数	30.4	30.4	30.4	31.6	31.6	31.8	32.0	32.0	32.3	32.3
第1子	28.9	28.7	28.9	30.2	30.3	30.3	30.8	30.5	31.1	31.1
第2子	31.5	31.4	31.4	32.1	32.2	32.5	32.4	32.8	32.8	32.8
第3子	32.6	33.2	32.9	34.5	33.8	33.8	34.2	34.3	34.0	34.0

(母親) (単位:歳)

区分	2002	2003	2004	2005	2006	2007	2008	2009	2010	2011
総数	29.2	29.4	29.5	29.8	29.9	30.1	30.3	30.3	30.4	30.5
第1子	27.8	27.9	28.1	28.4	28.4	28.6	28.9	28.7	29.2	29.1
第2子	29.9	30.0	30.1	30.5	30.6	30.8	30.8	31.1	30.9	31.1
第3子	31.7	32.2	31.9	32.6	32.3	32.3	32.4	32.6	32.5	32.4



(2) 死亡

表1 死亡の動向

区分	死亡数(人)			死亡率		
	2011	2010	2009	2011	2010	2009
福山市	4,468	4,137	4,038	9.6	8.9	8.7
広島県	28,608	27,561	26,992	10.1	9.7	9.5
全国	1,253,066	1,197,012	1,141,865	9.9	9.5	9.1

注)死亡率は人口千人対である。

表2 年齢調整死亡率の全国比較

区分	2011		2010		2009	
	男	女	男	女	男	女
福山市	4.6	3.2	4.2	3.1	4.5	3.0
全国	5.5	2.9	5.4	2.7	5.4	2.7

注)S60年モデル人口を基準に算出したもので、年齢調整死亡率は人口千人対である。

表3 死因順位

福山市(2011)					
順位	死因	死亡数(人)	死亡率	割合(%)	平均年齢
	全死因	4,468	958.3	100.0	79.2
1	悪性新生物	1,338	287.0	29.9	74.9
2	心疾患	710	152.3	15.9	81.9
3	肺炎	434	93.1	9.7	86.2
4	脳血管疾患	400	85.8	9.0	81.3
5	老衰	177	38.0	4.0	93.1
6	不慮の事故	167	35.8	3.7	74.3
7	腎不全	112	24.0	2.5	82.7
8	自殺	99	21.2	2.2	54.4
9	慢性閉塞性肺疾患	70	15.0	1.6	83.3
10	肝疾患	60	12.9	1.3	71.4

全国(死亡率)		
死因	2011	2006
全死因	993.1	859.6
悪性新生物	283.2	261.0
心疾患	154.5	137.2
肺炎	98.9	85.0
脳血管疾患	98.2	101.7
老衰	41.4	22.0
不慮の事故	47.1	30.3
腎不全	19.4	16.8
自殺	22.9	23.7
慢性閉塞性肺疾患	13.2	11.4
肝疾患	13.0	12.9

順位	死因	死亡数(人)	死亡率	割合(%)	平均年齢
	全死因	2,381	1051.7	100.0	76.3
1	悪性新生物	835	368.8	35.1	74.4
2	心疾患	324	143.1	13.6	77.9
3	肺炎	215	95.0	9.0	83.0
4	脳血管疾患	199	87.9	8.4	77.4
5	不慮の事故	106	46.8	4.5	70.2
6	自殺	65	28.7	2.7	54.5
7	慢性閉塞性肺疾患	60	26.5	2.5	83.0
8	老衰	52	23.0	2.2	90.8
9	腎不全	45	19.9	1.9	79.8
10	肝疾患	40	17.7	1.7	68.9

死因	2011	2006
全死因	1068.4	944.3
悪性新生物	346.9	321.7
心疾患	148.6	134.5
肺炎	108.4	91.9
脳血管疾患	97.0	99.6
不慮の事故	52.9	37.9
自殺	32.4	34.8
慢性閉塞性肺疾患	21.2	17.7
老衰	20.4	11.2
腎不全	18.9	15.8
肝疾患	17.3	17.7

順位	死因	死亡数(人)	死亡率	割合(%)	平均年齢
	全死因	2,087	870.1	100.0	82.5
1	悪性新生物	503	209.7	24.1	75.9
2	心疾患	386	160.9	18.5	85.3
3	肺炎	219	91.3	10.5	89.4
4	脳血管疾患	201	83.8	9.6	85.2
5	老衰	125	52.1	6.0	94.1
6	腎不全	67	27.9	3.2	84.7
7	不慮の事故	61	25.4	2.9	81.5
8	自殺	34	14.2	1.6	54.3
9	血管性及び詳細不明の認知症	26	10.8	1.2	91.5
9	糖尿病	26	10.8	1.2	82.6

死因	2011	2006
全死因	921.6	778.9
悪性新生物	222.7	203.2
心疾患	160.1	139.7
肺炎	89.8	78.5
脳血管疾患	99.3	103.6
老衰	61.4	32.3
腎不全	20.0	17.7
不慮の事故	41.6	23.1
自殺	13.9	13.2
血管性及び詳細不明の認知症	8.6	4.3
糖尿病	10.7	9.9

注 1)死亡率(死因別)は人口10万人対である。

2)「心疾患」は「心疾患(高血圧性を除く)」である。

表4 悪性新生物の部位別順位

福山市(2011)				
順位	死因	死亡数(人)	死亡率	前年死亡率
	悪性新生物	1,338	287.0	264.6
1	気管, 気管支及び肺	274	58.8	50.7
2	胃	181	38.8	33.3
3	肝及び肝内胆管	175	37.5	37.6
4	前立腺	46	20.3	15.0
5	結腸	89	19.1	20.0
6	膵	87	18.7	21.7
7	胆のう及び胆道	59	12.7	10.5
8	卵巣	26	10.8	6.3
9	食道	45	9.7	7.5
9	直腸S状結腸	45	9.7	9.0
11	悪性リンパ腫	44	9.4	7.5
12	子宮	21	8.8	14.6
13	乳房	40	8.6	9.9
14	白血病	31	6.6	4.7
14	膀胱	31	6.6	4.7

全国(2011)		全国(2006)	
死因	死亡率	死因	死亡率
悪性新生物	283.2	悪性新生物	261.0
気管, 気管支及び肺	55.7	気管, 気管支及び肺	50.1
胃	39.5	胃	40.0
肝及び肝内胆管	25.3	肝及び肝内胆管	26.7
前立腺	17.6	前立腺	15.5
結腸	24.6	結腸	21.7
膵	22.8	膵	18.5
胆のう及び胆道	14.4	胆のう及び胆道	13.4
卵巣	7.3	卵巣	6.9
食道	9.5	食道	9.0
直腸S状結腸	11.6	直腸S状結腸	10.9
悪性リンパ腫	8.2	悪性リンパ腫	6.8
子宮	9.4	子宮	8.5
乳房	10.2	乳房	8.9
白血病	6.5	白血病	5.9
膀胱	5.6	膀胱	4.9

順位	死因	死亡数(人)	死亡率	前年死亡率
	悪性新生物	835	368.8	315.4
1	気管, 気管支及び肺	200	88.3	75.6
2	胃	124	54.8	42.5
3	肝及び肝内胆管	116	51.2	54.9
4	膵	53	23.4	19.0
5	結腸	52	23.0	21.7
6	前立腺	46	20.3	15.0
7	食道	39	17.2	13.3
8	悪性リンパ腫	30	13.3	9.7
9	直腸S状結腸	27	11.9	10.2
10	胆のう及び胆道	26	11.5	8.8
10	膀胱	26	11.5	5.8
12	白血病	16	7.1	7.5
13	口唇, 口腔及び咽頭	15	6.6	8.0
14	喉頭	3	1.3	0.9
14	中枢神経系	3	1.3	1.3

死因	死亡率	死因	死亡率
悪性新生物	346.9	悪性新生物	321.7
気管, 気管支及び肺	82.6	気管, 気管支及び肺	74.6
胃	53.3	胃	53.2
肝及び肝内胆管	34.1	肝及び肝内胆管	36.7
膵	24.1	膵	20.4
結腸	25.2	結腸	22.2
前立腺	17.6	前立腺	15.5
食道	16.5	食道	15.7
悪性リンパ腫	9.4	悪性リンパ腫	8.1
直腸S状結腸	15.3	直腸S状結腸	14.2
胆のう及び胆道	14.5	胆のう及び胆道	12.9
膀胱	7.8	膀胱	6.8
白血病	7.8	白血病	7.1
口唇, 口腔及び咽頭	8.0	口唇, 口腔及び咽頭	7.0
喉頭	1.4	喉頭	1.5
中枢神経系	2.0	中枢神経系	1.6

順位	死因	死亡数(人)	死亡率	前年死亡率
	悪性新生物	503	209.7	216.6
1	気管, 気管支及び肺	74	30.9	27.1
2	肝及び肝内胆管	59	24.6	21.3
3	胃	57	23.8	24.6
4	乳房	39	16.3	18.8
5	結腸	37	15.4	18.4
6	膵	34	14.2	24.2
7	胆のう及び胆道	33	13.8	12.1
8	卵巣	26	10.8	6.3
9	子宮	21	8.8	14.6
10	直腸S状結腸	18	7.5	7.9
11	白血病	15	6.3	2.1
12	悪性リンパ腫	14	5.8	5.4
13	食道	6	2.5	2.1
13	中枢神経系	6	2.5	2.1
15	膀胱	5	2.1	3.8

死因	死亡率	死因	死亡率
悪性新生物	222.7	悪性新生物	203.2
気管, 気管支及び肺	30.1	気管, 気管支及び肺	26.8
肝及び肝内胆管	16.8	肝及び肝内胆管	17.2
胃	26.3	胃	27.4
乳房	19.7	乳房	17.3
結腸	24.1	結腸	21.1
膵	21.6	膵	16.8
胆のう及び胆道	14.4	胆のう及び胆道	13.8
卵巣	7.3	卵巣	6.9
子宮	9.4	子宮	8.5
直腸S状結腸	8.2	直腸S状結腸	7.8
白血病	5.2	白血病	4.7
悪性リンパ腫	7.1	悪性リンパ腫	5.7
食道	2.8	食道	2.6
中枢神経系	1.4	中枢神経系	1.1
膀胱	3.4	膀胱	3.0

注 1) 死亡順位は死亡率の高い順である。

2) 死亡率は人口10万人対である。

3) 総数の死亡率について、「前立腺」は男性人口10万人対、「子宮」及び「卵巣」は女性人口10万人対である。

4) 「直腸S状結腸」は「直腸S状結腸移行部及び直腸」、「胆のう及び胆道」は「胆のう及びその他の胆道」である。

表5 年齢区分別死亡数及び死因順位表(上位5位)

0~4歳		第1位		第2位		第3位		第4位		第5位		次点及びその他の死因	
各人数	死因	人	死因	人	死因	人	死因	人	死因	人	死因	人	
計 16	染色体異常, 他に分類されないもの	3	悪性新生物	2	周産期に特異的な呼吸障害及び心血管障害	2	循環器系の先天奇形	2	心疾患	2	乳幼児突然死症候群, 敗血症 他	5	
男 8	心疾患	2	悪性新生物	1	循環器系の先天奇形	1	敗血症	1			その他の症状 他	3	
女 8	染色体異常, 他に分類されないもの	3	周産期に特異的な呼吸障害及び心血管障害	2	悪性新生物	1	循環器系の先天奇形	1	乳幼児突然死症候群	1			
5~9歳													
計 3	心疾患	1	肺炎	1							その他の神経系の疾患	1	
男 2	心疾患	1	肺炎	1									
女 1											その他の神経系の疾患	1	
10~14歳													
計 1	悪性新生物	1											
男 1	悪性新生物	1											
女 0													
15~19歳													
計 4	不慮の事故	3	自殺	1									
男 2	不慮の事故	2											
女 2	自殺	1	不慮の事故	1									
20~24歳													
計 8	自殺	5	不慮の事故	2	大動脈瘤及び解離	1							
男 5	自殺	3	不慮の事故	2									
女 3	自殺	2	大動脈瘤及び解離	1									
25~29歳													
計 12	悪性新生物	3	自殺	2	心疾患	2	不慮の事故	2	肝疾患	1	腎不全, その他の血液及び血管系の疾患並びに免疫機構の障害	2	
男 5	不慮の事故	2	心疾患	1	腎不全	1					その他の血液及び血管系の疾患並びに免疫機構の障害	1	
女 7	悪性新生物	3	自殺	2	肝疾患	1	心疾患	1					
30~34歳													
計 13	悪性新生物	4	自殺	3	脳血管疾患	2	インフルエンザ	1	筋骨格系及び結合組織の疾患	1	腎不全, その他の外因 他	2	
男 8	自殺	3	脳血管疾患	2	悪性新生物	1	インフルエンザ	1			その他の外因	1	
女 5	悪性新生物	3	筋骨格系及び結合組織の疾患	1	腎不全	1							
35~39歳													
計 25	悪性新生物	8	自殺	8	心疾患	3	不慮の事故	3	喘息	1	その他の外因 他	2	
男 13	自殺	6	不慮の事故	3	悪性新生物	2	心疾患	1			その他の循環器系の疾患	1	
女 12	悪性新生物	6	自殺	2	心疾患	2	喘息	1			その他の外因	1	
40~44歳													
計 41	自殺	14	悪性新生物	9	心疾患	4	脳血管疾患	3	不慮の事故	2	インフルエンザ, 肝疾患 他	9	
男 29	自殺	11	悪性新生物	4	心疾患	2	脳血管疾患	2	不慮の事故	2	インフルエンザ, 肝疾患 他	8	
女 12	悪性新生物	5	自殺	3	心疾患	2	脳血管疾患	1			その他の症状	1	
45~49歳													
計 52	悪性新生物	18	自殺	8	脳血管疾患	7	心疾患	5	ウイルス肝炎	3	不慮の事故, 大動脈瘤及び解離 他	11	
男 34	悪性新生物	7	脳血管疾患	6	自殺	5	心疾患	4	不慮の事故	3	ウイルス肝炎, 大動脈瘤及び解離 他	9	
女 18	悪性新生物	11	自殺	3	ウイルス肝炎	1	心疾患	1	脳血管疾患	1	その他の新生物	1	

50～54歳

計	75	悪性新生物	26	自殺	11	心疾患	9	脳血管疾患	6	不慮の事故	5	肝疾患, ウイルス肝炎 他	18
男	55	悪性新生物	17	自殺	8	心疾患	8	肝疾患	4	脳血管疾患	4	不慮の事故, ウイルス 肝炎 他	14
女	20	悪性新生物	9	自殺	3	脳血管疾患	2	不慮の事故	2	心疾患	1	その他の外因, その他の循環 器系の疾患 他	3

55～59歳

計	143	悪性新生物	60	心疾患	22	自殺	10	脳血管疾患	10	肝疾患	7	不慮の事故, 腎不全 他	34
男	97	悪性新生物	38	心疾患	16	脳血管疾患	7	不慮の事故	7	自殺	6	肝疾患, 胃潰瘍及び 十二指腸潰瘍 他	23
女	46	悪性新生物	22	心疾患	6	自殺	4	脳血管疾患	3	肝疾患	2	神経系の先天奇形, 腎不全 他	9

60～64歳

計	273	悪性新生物	141	心疾患	30	脳血管疾患	23	不慮の事故	11	自殺	9	肺炎, 肝疾患 他	59
男	187	悪性新生物	97	心疾患	20	脳血管疾患	15	不慮の事故	9	肺炎	7	自殺, 肝疾患 他	39
女	86	悪性新生物	44	心疾患	10	脳血管疾患	8	自殺	3	大動脈瘤及び解 離	3	ウイルス肝炎, 不慮の 事故 他	18

65～69歳

計	289	悪性新生物	151	心疾患	29	不慮の事故	15	脳血管疾患	14	腎不全	12	自殺, 肝疾患 他	68
男	186	悪性新生物	105	心疾患	19	脳血管疾患	11	不慮の事故	11	肝疾患	6	肺炎, 腎不全 他	34
女	103	悪性新生物	46	心疾患	10	腎不全	8	自殺	7	不慮の事故	4	脳血管疾患, 糖尿病 他	28

70～74歳

計	405	悪性新生物	184	心疾患	53	脳血管疾患	31	肺炎	22	不慮の事故	21	肝疾患, 腎不全 他	94
男	280	悪性新生物	133	心疾患	32	脳血管疾患	19	肺炎	17	不慮の事故	11	肝疾患, 腎不全 他	68
女	125	悪性新生物	51	心疾患	21	脳血管疾患	12	不慮の事故	10	肺炎	5	糖尿病, 胃潰瘍及び 十二指腸潰瘍 他	26

75～79歳

計	569	悪性新生物	229	心疾患	78	脳血管疾患	48	肺炎	41	不慮の事故	18	大動脈瘤及び解離, 慢性閉 塞性肺疾患 他	155
男	364	悪性新生物	158	心疾患	47	脳血管疾患	30	肺炎	27	不慮の事故	13	慢性閉塞性肺疾患, 肝疾患 他	89
女	205	悪性新生物	71	心疾患	31	脳血管疾患	18	肺炎	14	不慮の事故	5	ウイルス肝炎, パーキ ンソン病 他	66

80～84歳

計	757	悪性新生物	227	心疾患	134	肺炎	77	脳血管疾患	64	不慮の事故	27	腎不全, 慢性閉塞性 肺疾患 他	228
男	449	悪性新生物	141	心疾患	64	肺炎	52	脳血管疾患	40	慢性閉塞性肺疾患	19	不慮の事故, 老衰 他	133
女	308	悪性新生物	86	心疾患	70	肺炎	25	脳血管疾患	24	腎不全	11	不慮の事故, 老衰 他	92

85～89歳

計	822	悪性新生物	159	心疾患	141	肺炎	111	脳血管疾患	95	腎不全	27	不慮の事故, 老衰 他	289
男	365	悪性新生物	81	心疾患	56	肺炎	54	脳血管疾患	40	慢性閉塞性肺疾患	17	不慮の事故, 腎不全 他	117
女	457	心疾患	85	悪性新生物	78	肺炎	57	脳血管疾患	55	腎不全	17	老衰, 認知症 他	165

90歳以上

計	960	心疾患	197	肺炎	163	老衰	132	悪性新生物	116	脳血管疾患	97	腎不全, 不慮の事故 他	255
男	291	心疾患	51	悪性新生物	49	肺炎	48	老衰	31	脳血管疾患	23	不慮の事故, 慢性閉 塞性肺疾患 他	89
女	669	心疾患	146	肺炎	115	老衰	101	脳血管疾患	74	悪性新生物	67	腎不全, 不慮の事故 他	166

注 1) 死因名の一部を次のように省略した。

心疾患←心疾患(高血圧性を除く)

その他の症状←その他の症状, 徴候及び異常臨床所見・異常検査所見で他に分類されないもの

認知症←血液性及び詳細不明の認知症

2) 死因順位上位5位内に, 死因簡単分類上「その他」と付くものは含まない。

総計 4,468人

男性 2,381人

女性 2,087人

表6 年齢区分別死亡数(総数, 実数)

コード	死因分類	総計	0~4歳	5~9	10~14	15~19	20~24	25~29
1100	腸管感染症	7						
1201	呼吸器結核	11						
1202	その他の結核	1						
1300	敗血症	41	1					
1401	B型ウイルス肝炎	5						
1402	C型ウイルス肝炎	22						
1403	その他のウイルス肝炎	2						
1600	その他の感染症及び寄生虫症	16						
2101	口唇, 口腔及び咽頭の悪性新生物	18						
2102	食道の悪性新生物	45						
2103	胃の悪性新生物	181						
2104	結腸の悪性新生物	89						
2105	直腸S状結腸移行部及び直腸の悪性新生物	45						
2106	肝及び肝内胆管の悪性新生物	175						
2107	胆のう及びその他の胆道の悪性新生物	59						
2108	膵の悪性新生物	87						
2109	喉頭の悪性新生物	3						
2110	気管, 気管支及び肺の悪性新生物	274						
2111	皮膚の悪性新生物	5						
2112	乳房の悪性新生物	40						2
2113	子宮の悪性新生物	21						
2114	卵巣の悪性新生物	26						
2115	前立腺の悪性新生物	46						
2116	膀胱の悪性新生物	31						
2117	中枢神経系の悪性新生物	9						1
2118	悪性リンパ腫	44	1		1			
2119	白血病	31						
2120	その他のリンパ組織, 造血組織及び関連組織の悪性新生物	9						
2121	その他の悪性新生物	100	1					
2201	中枢神経系のその他の新生物	11						
2202	中枢神経系を除くその他の新生物	28						
3100	貧血	8						
3200	その他の血液及び造血器の疾患並びに免疫機構の障害	6						1
4100	糖尿病	54						
4200	その他の内分泌, 栄養及び代謝疾患	20	1					
5100	血管性及び詳細不明の認知症	42						
5200	その他の精神及び行動の障害	5						
6100	髄膜炎	3						
6200	脊髄性筋萎縮症及び関連症候群	6						
6300	パーキンソン病	20						
6400	アルツハイマー病	15						
6500	その他の神経系の疾患	29		1				
9101	高血圧性心疾患及び心腎疾患	5						
9102	その他の高血圧性疾患	7						
9201	慢性リウマチ性心疾患	8						
9202	急性心筋梗塞	136						
9203	その他の虚血性心疾患	179						
9204	慢性非リウマチ性心内膜疾患	20						
9205	心筋症	18	1					

表6 年齢区分別死亡数(総数, 実数)

30~34	35~39	40~44	45~49	50~54	55~59	60~64	65~69	70~74	75~79	80~84	85~89	90歳以上	コード
					1		1	1			3	1	1100
						1				3	6	1	1201
											1		1202
						1	3	4	8	7	9	8	1300
			1			2				1	1		1401
			1	1		2	1	4	8	2	2	1	1402
			1							1			1403
					1		1	3	2	2	3	4	1600
				1	1	2	4	4	2	3	1		2101
			1	1	2	2	6	11	7	6	6	3	2102
		1		7	7	19	25	22	39	29	17	15	2103
		1		4	2	16	10	8	17	14	8	9	2104
			2	1	6	7	5	4	7	5	4	4	2105
		3	3	4	8	20	24	30	25	28	17	13	2106
					1	2	1	6	11	15	14	9	2107
				2	4	13	8	17	10	12	15	6	2108
									1	1	1		2109
2	3		2	3	11	22	33	36	47	53	30	32	2110
								2		3			2111
1	1	2	5	1	3	7	2	3	3	5	3	2	2112
	1		1		4	2	2	3	2	2	1	3	2113
	1		2	1	1	3	7	4	3		4		2114
						1	3	6	13	13	6	4	2115
						5	6	4	6	1	5	4	2116
						1	2	1	2	2			2117
	1				1	4	6	9	6	6	6	3	2118
	1		2	1	3	6	2	1	6	6	2	1	2119
								3	2		2	2	2120
1		2			6	9	5	10	20	23	17	6	2121
						2	1		5	1	1	1	2201
			1			1	2		1	9	9	5	2202
						1		1	2	1		3	3100
								1	2	2			3200
			1	1	2	2	4	6	7	12	12	7	4100
			1				1	3	2	4	5	3	4200
									3	6	15	18	5100
					1	1	1		2				5200
		1	1								1		6100
					1	1	1		1	1	1		6200
							1	2	5	3	6	3	6300
									1	3	6	5	6400
				1		4	1	5	3	4	7	3	6500
									1			4	9101
									1			6	9102
									1		1	6	9201
			2	1	9	7	8	13	20	22	27	27	9202
	1	3	1	6	8	12	10	21	29	43	26	19	9203
	1	1			1		1	1		5	4	6	9204
	1				1	4	1	1	3	3	2	1	9205

表6 年齢区分別死亡数(総数, 実数)

コード	死因分類	総計	0~4歳	5~9	10~14	15~19	20~24	25~29
9206	不整脈及び伝導障害	48						1
9207	心不全	292	1					1
9208	その他の心疾患	9		1				
9301	くも膜下出血	32						
9302	脳内出血	124						
9303	脳梗塞	235						
9304	その他の脳血管疾患	9						
9400	大動脈瘤及び解離	50					1	
9500	その他の循環器系の疾患	26						
10100	インフルエンザ	3						
10200	肺炎	434		1				
10300	急性気管支炎	4						
10400	慢性閉塞性肺疾患	70						
10500	喘息	9						
10600	その他の呼吸器系の疾患	200						
11100	胃潰瘍及び十二指腸潰瘍	14						
11200	ヘルニア及び腸閉塞	18						
11301	肝硬変(アルコール性を除く)	39						
11302	その他の肝疾患	21						1
11400	その他の消化器系の疾患	70						
12000	皮膚及び皮下組織の疾患	1						
13000	筋骨格系及び結合組織の疾患	23						
14100	糸球体疾患及び腎尿細管間質性疾患	11						
14201	急性腎不全	11						
14202	慢性腎不全	76						
14203	詳細不明の腎不全	25						1
14300	その他の腎尿路生殖器系疾患	14						
16300	周産期に特異的な呼吸障害及び心血管障害	2	2					
17100	神経系の先天奇形	1						
17201	心臓の先天奇形	2						
17202	その他の循環器系の先天奇形	2	2					
17400	その他の先天奇形及び変形	1	1					
17500	染色体異常, 他に分類されないもの	3	3					
18100	老衰	177						
18200	乳幼児突然死症候群	1	1					
18300	その他の症状, 徴候及び異常臨床所見・異常検査所見で他に分類されないもの	63	1					
20101	交通事故	17				3	1	1
20102	転倒・転落	36					1	
20103	不慮の溺死及び溺水	26						
20104	不慮の窒息	51						1
20105	煙, 火及び火炎への曝露	7						
20106	有害物質による不慮の中毒及び有害物質への曝露	3						
20107	その他の不慮の事故	27						
20200	自殺	99				1	5	2
20300	他殺	3						
20400	その他の外因	16						
	総計	4468	16	3	1	4	8	12

表6 年齢区分別死亡数(総数, 実数)

30~34	35~39	40~44	45~49	50~54	55~59	60~64	65~69	70~74	75~79	80~84	85~89	90歳以上	コード
				1	1	2	2	4	6	12	7	12	9206
			2		1	5	6	11	18	49	72	126	9207
				1	1		1	2	1		2		9208
1			1	4	2	6	2	3	3	4	5	1	9301
1		3	5	2	6	13	6	18	20	15	22	13	9302
			1		2	4	6	10	25	44	64	79	9303
										1	4	4	9304
			2			5	3	5	9	8	7	10	9400
	1			2	1	1	2	1	3	4	7	4	9500
1		1										1	10100
		1		1	2	8	7	22	41	77	111	163	10200
						1					2	1	10300
						1	3	5	9	21	20	11	10400
	1							2	2			4	10500
				1	4	7	5	8	31	42	54	48	10600
					1			3	1	3	3	3	11100
								1	2	4	6	5	11200
				2	4	3	3	7	7	6	4	3	11301
		1		2	3	2	4	3	1	1	3		11302
					3	4	3	2	11	17	17	13	11400
												1	12000
1						1	2	3	2	3	7	4	13000
							1	1	2		6	1	14100
							1	3	1	1	2	3	14201
					2	1	9	4	6	15	18	21	14202
1							2		1	6	7	7	14203
						1		2		2	7	2	14300
													16300
					1								17100
								1		1			17201
													17202
													17400
													17500
									4	19	22	132	18100
													18200
		4	2	5	7	5	6	5	4	8	5	11	18300
	2		1		1		2	3		2	1		20101
	1			1	2	4	2	1	6	5	4	9	20102
				2	2		2	6	4	4	3	3	20103
		1	1	2	1	3	3	6	6	12	6	9	20104
						2	3		1	1			20105
		1	1									1	20106
					1	2	3	5	1	3	9	3	20107
3	8	14	8	11	10	9	10	5	5	2	4	2	20200
				1				1			1		20300
1	1	1		1		1	1	2		3	3	2	20400
13	25	41	52	75	143	273	289	405	569	757	822	960	

表7 年齢区分別死亡数(男性, 実数)

コード	死因分類	総計	0~4歳	5~9	10~14	15~19	20~24	25~29
1100	腸管感染症	4						
1201	呼吸器結核	3						
1202	その他の結核							
1300	敗血症	23	1					
1401	B型ウイルス肝炎	5						
1402	C型ウイルス肝炎	10						
1403	その他のウイルス肝炎							
1600	その他の感染症及び寄生虫症	3						
2101	口唇, 口腔及び咽頭の悪性新生物	15						
2102	食道の悪性新生物	39						
2103	胃の悪性新生物	124						
2104	結腸の悪性新生物	52						
2105	直腸S状結腸移行部及び直腸の悪性新生物	27						
2106	肝及び肝内胆管の悪性新生物	116						
2107	胆のう及びその他の胆道の悪性新生物	26						
2108	膵の悪性新生物	53						
2109	喉頭の悪性新生物	3						
2110	気管, 気管支及び肺の悪性新生物	200						
2111	皮膚の悪性新生物	2						
2112	乳房の悪性新生物	1						
2113	子宮の悪性新生物							
2114	卵巣の悪性新生物							
2115	前立腺の悪性新生物	46						
2116	膀胱の悪性新生物	26						
2117	中枢神経系の悪性新生物	3						
2118	悪性リンパ腫	30	1		1			
2119	白血病	16						
2120	その他のリンパ組織, 造血組織及び関連組織の悪性新生物	5						
2121	その他の悪性新生物	51						
2201	中枢神経系のその他の新生物	4						
2202	中枢神経系を除くその他の新生物	11						
3100	貧血	3						
3200	その他の血液及び造血器の疾患並びに免疫機構の障害	5						1
4100	糖尿病	28						
4200	その他の内分泌, 栄養及び代謝疾患	14	1					
5100	血管性及び詳細不明の認知症	16						
5200	その他の精神及び行動の障害	4						
6100	髄膜炎	3						
6200	脊髄性筋萎縮症及び関連症候群	5						
6300	パーキンソン病	6						
6400	アルツハイマー病	6						
6500	その他の神経系の疾患	19						
9101	高血圧性心疾患及び心腎疾患	1						
9102	その他の高血圧性疾患	3						
9201	慢性リウマチ性心疾患	2						
9202	急性心筋梗塞	67						
9203	その他の虚血性心疾患	109						
9204	慢性非リウマチ性心内膜疾患	5						
9205	心筋症	12	1					

表7 年齢区分別死亡数(男性, 実数)

30~34	35~39	40~44	45~49	50~54	55~59	60~64	65~69	70~74	75~79	80~84	85~89	90歳以上	コード
					1		1	1			1		1100
										1	2		1201
													1202
							2	4	5	6	3	2	1300
			1			2				1	1		1401
			1	1				3	4		1		1402
													1403
								1		1		1	1600
				1	1	2	3	3	2	2	1		2101
			1	1	2	2	6	10	7	5	3	2	2102
		1		6	4	15	20	15	28	19	12	4	2103
		1		2	2	11	7	6	11	7	3	2	2104
			1		5	6	3	2	3	4	1	2	2105
		1	3	3	7	16	16	21	15	20	7	7	2106
							1	3	6	7	6	3	2107
				1	1	9	6	14	6	6	6	4	2108
									1	1	1		2109
1	1		1	2	11	18	27	29	39	36	21	14	2110
								2					2111
											1		2112
													2113
													2114
						1	3	6	13	13	6	4	2115
						5	4	3	6	1	4	3	2116
						1	1	1					2117
	1					4	4	8	3	3	4	1	2118
			1	1		3	2	1	5	3			2119
								3					2120
		1			5	4	2	6	13	14	5	1	2121
						1			2				2201
						1				6	2	2	2202
								1					3100
								1	1	2			3200
			1	1	1	2	2	3	4	8	4	2	4100
			1					2		4	3	3	4200
									2	4	5	5	5100
					1	1	1		1				5200
		1	1								1		6100
					1		1		1	1	1		6200
							1		1	1	2	1	6300
									1	1	3	1	6400
				1		2		4	2	3	5	2	6500
									1				9101
									1			2	9102
											1	1	9201
			1	1	7	4	5	7	14	8	9	11	9202
		1	1	6	6	8	7	17	19	24	15	5	9203
	1	1			1					1	1		9204
					1	3	1		3	1	1	1	9205

表7 年齢区分別死亡数(男性, 実数)

コード	死因分類	総計	0~4歳	5~9	10~14	15~19	20~24	25~29
9206	不整脈及び伝導障害	26						1
9207	心不全	101	1					
9208	その他の心疾患	2		1				
9301	くも膜下出血	14						
9302	脳内出血	76						
9303	脳梗塞	107						
9304	その他の脳血管疾患	2						
9400	大動脈瘤及び解離	28						
9500	その他の循環器系の疾患	15						
10100	インフルエンザ	2						
10200	肺炎	215		1				
10300	急性気管支炎	2						
10400	慢性閉塞性肺疾患	60						
10500	喘息	5						
10600	その他の呼吸器系の疾患	109						
11100	胃潰瘍及び十二指腸潰瘍	7						
11200	ヘルニア及び腸閉塞	6						
11301	肝硬変(アルコール性を除く)	23						
11302	その他の肝疾患	17						
11400	その他の消化器系の疾患	23						
12000	皮膚及び皮下組織の疾患							
13000	筋骨格系及び結合組織の疾患	9						
14100	糸球体疾患及び腎尿細管間質性疾患	4						
14201	急性腎不全	5						
14202	慢性腎不全	28						
14203	詳細不明の腎不全	12						1
14300	その他の腎尿路生殖器系疾患	4						
16300	周産期に特異的な呼吸障害及び心血管障害							
17100	神経系の先天奇形							
17201	心臓の先天奇形	1						
17202	その他の循環器系の先天奇形	1	1					
17400	その他の先天奇形及び変形	1	1					
17500	染色体異常, 他に分類されないもの							
18100	老衰	52						
18200	乳幼児突然死症候群							
18300	その他の症状, 徴候及び異常臨床所見・異常検査所見で他に分類されないもの	33	1					
20101	交通事故	11				2	1	1
20102	転倒・転落	26					1	
20103	不慮の溺死及び溺水	14						
20104	不慮の窒息	29						1
20105	煙, 火及び火炎への曝露	4						
20106	有害物質による不慮の中毒及び有害物質への曝露	2						
20107	その他の不慮の事故	20						
20200	自殺	65					3	
20300	他殺	3						
20400	その他の外因	11						
	総計	2381	8	2	1	2	5	5

表7 年齢区分別死亡数(男性, 実数)

30~34	35~39	40~44	45~49	50~54	55~59	60~64	65~69	70~74	75~79	80~84	85~89	90歳以上	コード
				1		2	1	3	2	9	3	4	9206
			2		1	3	5	5	8	21	26	29	9207
									1				9208
1			1	2	1	3	1	1		2	2		9301
1		2	5	2	4	9	5	13	12	12	8	3	9302
					2	3	5	5	18	25	30	19	9303
										1		1	9304
			2			2	3	3	6	5	3	4	9400
	1			1	1	1	1	1	3	2	3	1	9500
1		1											10100
		1		1	1	7	6	17	27	52	54	48	10200
						1					1		10300
							3	5	8	19	17	8	10400
								2				3	10500
				1	3	6	2	8	20	21	27	21	10600
					1			1	1	2	1	1	11100
								1	1	1	2	1	11200
				2	2	3	2	5	5	1	2	1	11301
		1		2	3	1	4	3	1	1	1		11302
					2	3		1	4	8	3	2	11400
													12000
							1	2		3	2	1	13000
									1		3		14100
							1	2	1	1			14201
				1	1	1	3	5	7	6	4		14202
							2			3	4	2	14203
								1		2	1		14300
													16300
													17100
										1			17201
													17202
													17400
													17500
									2	13	6	31	18100
													18200
		3	2	4	5	5	2	4		3	1	3	18300
	2		1		1		2				1		20101
	1			1	2	4	2		4	4	3	4	20102
				1	2		1	3	2	3	2		20103
		1	1	1	1	2	1	4	5	8	2	2	20104
						1	2		1				20105
		1	1										20106
					1	2	3	4	1	1	5	3	20107
3	6	11	5	8	6	6	3	4	5	1	2	2	20200
				1				1			1		20300
1		1				1	1	1		3	1	2	20400
8	13	29	34	55	97	187	186	280	364	449	365	291	

表8 年齢区分別死亡数(女性, 実数)

コード	死因分類	総計	0~4歳	5~9	10~14	15~19	20~24	25~29
1100	腸管感染症	3						
1201	呼吸器結核	8						
1202	その他の結核	1						
1300	敗血症	18						
1401	B型ウイルス肝炎							
1402	C型ウイルス肝炎	12						
1403	その他のウイルス肝炎	2						
1600	その他の感染症及び寄生虫症	13						
2101	口唇, 口腔及び咽頭の悪性新生物	3						
2102	食道の悪性新生物	6						
2103	胃の悪性新生物	57						
2104	結腸の悪性新生物	37						
2105	直腸S状結腸移行部及び直腸の悪性新生物	18						
2106	肝及び肝内胆管の悪性新生物	59						
2107	胆のう及びその他の胆道の悪性新生物	33						
2108	膵の悪性新生物	34						
2109	喉頭の悪性新生物							
2110	気管, 気管支及び肺の悪性新生物	74						
2111	皮膚の悪性新生物	3						
2112	乳房の悪性新生物	39						2
2113	子宮の悪性新生物	21						
2114	卵巣の悪性新生物	26						
2115	前立腺の悪性新生物							
2116	膀胱の悪性新生物	5						
2117	中枢神経系の悪性新生物	6						1
2118	悪性リンパ腫	14						
2119	白血病	15						
2120	その他のリンパ組織, 造血組織及び関連組織の悪性新生物	4						
2121	その他の悪性新生物	49	1					
2201	中枢神経系のその他の新生物	7						
2202	中枢神経系を除くその他の新生物	17						
3100	貧血	5						
3200	その他の血液及び造血器の疾患並びに免疫機構の障害	1						
4100	糖尿病	26						
4200	その他の内分泌, 栄養及び代謝疾患	6						
5100	血管性及び詳細不明の認知症	26						
5200	その他の精神及び行動の障害	1						
6100	髄膜炎							
6200	脊髄性筋萎縮症及び関連症候群	1						
6300	パーキンソン病	14						
6400	アルツハイマー病	9						
6500	その他の神経系の疾患	10		1				
9101	高血圧性心疾患及び心腎疾患	4						
9102	その他の高血圧性疾患	4						
9201	慢性リウマチ性心疾患	6						
9202	急性心筋梗塞	69						
9203	その他の虚血性心疾患	70						
9204	慢性非リウマチ性心内膜疾患	15						
9205	心筋症	6						

表8 年齢区分別死亡数(女性, 実数)

30~34	35~39	40~44	45~49	50~54	55~59	60~64	65~69	70~74	75~79	80~84	85~89	90歳以上	コード
											2	1	1100
						1				2	4	1	1201
											1		1202
						1	1		3	1	6	6	1300
													1401
						2	1	1	4	2	1	1	1402
			1							1			1403
					1		1	2	2	1	3	3	1600
							1	1		1			2101
								1		1	3	1	2102
				1	3	4	5	7	11	10	5	11	2103
				2		5	3	2	6	7	5	7	2104
			1	1	1	1	2	2	4	1	3	2	2105
		2		1	1	4	8	9	10	8	10	6	2106
					1	2		3	5	8	8	6	2107
				1	3	4	2	3	4	6	9	2	2108
													2109
1	2		1	1		4	6	7	8	17	9	18	2110
										3			2111
1	1	2	5	1	3	7	2	3	3	5	2	2	2112
	1		1		4	2	2	3	2	2	1	3	2113
	1		2	1	1	3	7	4	3		4		2114
													2115
							2	1			1	1	2116
							1		2	2			2117
					1		2	1	3	3	2	2	2118
	1		1		3	3			1	3	2	1	2119
									2		2		2120
1		1			1	5	3	4	7	9	12	5	2121
						1	1		3	1	1		2201
			1					2	1	3	7	3	2202
						1			2	1		1	3100
									1				3200
					1		2	3	3	4	8	5	4100
							1	1	2		2		4200
									1	2	10	13	5100
									1				5200
													6100
						1							6200
								2	4	2	4	2	6300
										2	3	4	6400
						2	1	1	1	1	2	1	6500
												4	9101
												4	9102
									1			5	9201
			1		2	3	3	6	6	14	18	16	9202
	1	2			2	4	3	4	10	19	11	14	9203
							1	1		4	3	6	9204
	1					1		1		2	1		9205

表8 年齢区分別死亡数(女性, 実数)

コード	死因分類	総計	0~4歳	5~9	10~14	15~19	20~24	25~29
9206	不整脈及び伝導障害	22						
9207	心不全	191						1
9208	その他の心疾患	7						
9301	くも膜下出血	18						
9302	脳内出血	48						
9303	脳梗塞	128						
9304	その他の脳血管疾患	7						
9400	大動脈瘤及び解離	22					1	
9500	その他の循環器系の疾患	11						
10100	インフルエンザ	1						
10200	肺炎	219						
10300	急性気管支炎	2						
10400	慢性閉塞性肺疾患	10						
10500	喘息	4						
10600	その他の呼吸器系の疾患	91						
11100	胃潰瘍及び十二指腸潰瘍	7						
11200	ヘルニア及び腸閉塞	12						
11301	肝硬変(アルコール性を除く)	16						
11302	その他の肝疾患	4						1
11400	その他の消化器系の疾患	47						
12000	皮膚及び皮下組織の疾患	1						
13000	筋骨格系及び結合組織の疾患	14						
14100	糸球体疾患及び腎尿細管間質性疾患	7						
14201	急性腎不全	6						
14202	慢性腎不全	48						
14203	詳細不明の腎不全	13						
14300	その他の腎尿路生殖器系疾患	10						
16300	周産期に特異的な呼吸障害及び心血管障害	2	2					
17100	神経系の先天奇形	1						
17201	心臓の先天奇形	1						
17202	その他の循環器系の先天奇形	1	1					
17400	その他の先天奇形及び変形							
17500	染色体異常, 他に分類されないもの	3	3					
18100	老衰	125						
18200	乳幼児突然死症候群	1	1					
18300	その他の症状, 徴候及び異常臨床所見・異常検査所見で他に分類されないもの	30						
20101	交通事故	6				1		
20102	転倒・転落	10						
20103	不慮の溺死及び溺水	12						
20104	不慮の窒息	22						
20105	煙, 火及び火炎への曝露	3						
20106	有害物質による不慮の中毒及び有害物質への曝露	1						
20107	その他の不慮の事故	7						
20200	自殺	34				1	2	2
20300	他殺							
20400	その他の外因	5						
	総計	2087	8	1		2	3	7

表8 年齢区分別死亡数(女性, 実数)

30~34	35~39	40~44	45~49	50~54	55~59	60~64	65~69	70~74	75~79	80~84	85~89	90歳以上	コード
					1		1	1	4	3	4	8	9206
						2	1	6	10	28	46	97	9207
				1	1		1	2			2		9208
				2	1	3	1	2	3	2	3	1	9301
		1			2	4	1	5	8	3	14	10	9302
			1			1	1	5	7	19	34	60	9303
											4	3	9304
						3		2	3	3	4	6	9400
				1			1			2	4	3	9500
												1	10100
					1	1	1	5	14	25	57	115	10200
											1	1	10300
						1			1	2	3	3	10400
	1								2			1	10500
					1	1	3		11	21	27	27	10600
								2		1	2	2	11100
									1	3	4	4	11200
					2		1	2	2	5	2	2	11301
						1					2		11302
					1	1	3	1	7	9	14	11	11400
												1	12000
1						1	1	1	2		5	3	13000
							1	1	1		3	1	14100
								1			2	3	14201
					1		8	1	1	8	12	17	14202
1									1	3	3	5	14203
						1		1			6	2	14300
													16300
					1								17100
								1					17201
													17202
													17400
													17500
									2	6	16	101	18100
													18200
		1		1	2		4	1	4	5	4	8	18300
								3		2			20101
								1	2	1	1	5	20102
				1			1	3	2	1	1	3	20103
				1		1	2	2	1	4	4	7	20104
						1	1			1			20105
												1	20106
								1		2	4		20107
	2	3	3	3	4	3	7	1		1	2		20200
													20300
	1			1				1			2		20400
5	12	12	18	20	46	86	103	125	205	308	457	669	

表9 主要死因(死亡率)の推移 (10万人対)

年次	悪性新生物	心疾患	脳血管疾患	肺炎	不慮の事故
2005	244.5	123.6	89.2	90.1	32.0
2006	252.7	126.3	84.0	93.2	28.3
2007	242.3	125.4	90.1	89.9	32.3
2008	274.5	137.3	86.0	96.7	33.8
2009	258.1	131.6	88.6	85.2	31.4
2010	264.6	144.7	83.1	87.0	34.6
2011	287.0	152.3	85.8	93.1	35.8

注)「心疾患」は「心疾患(高血圧性を除く)」である。

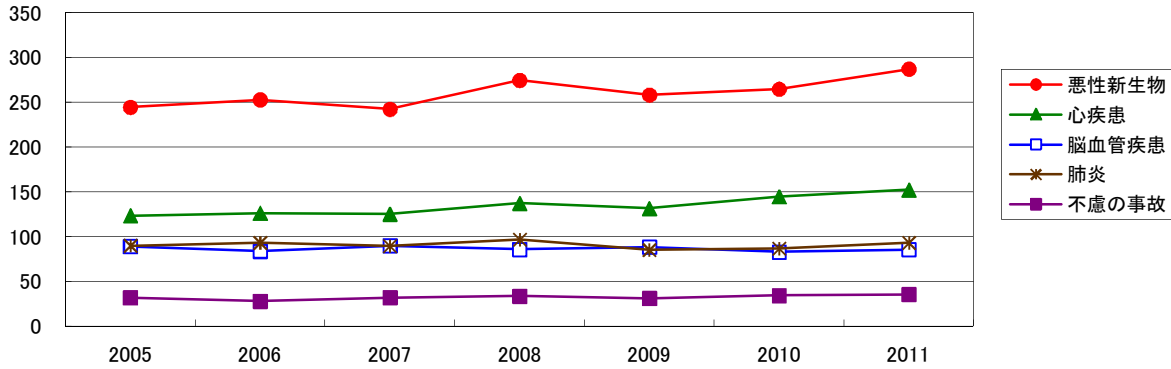


表10 自殺者の推移

(単位:人)

年次	自殺者数			死亡者数	割合(%)
	男	女	計		
2005	68	20	88	3,468	2.5
2006	72	36	108	3,838	2.8
2007	73	29	102	3,770	2.7
2008	67	29	96	4,122	2.3
2009	74	25	99	4,038	2.5
2010	64	26	90	4,137	2.2
2011	65	34	99	4,468	2.2

注) 割合は全死亡者数に占める自殺者数の割合である。

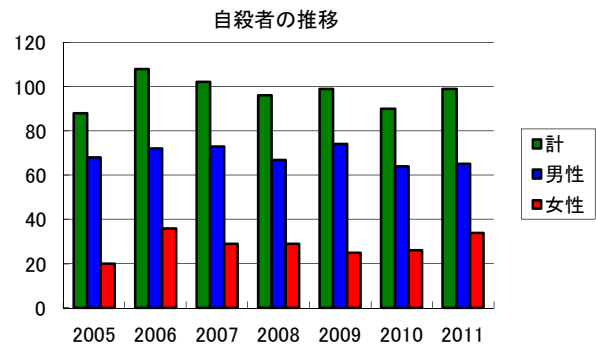
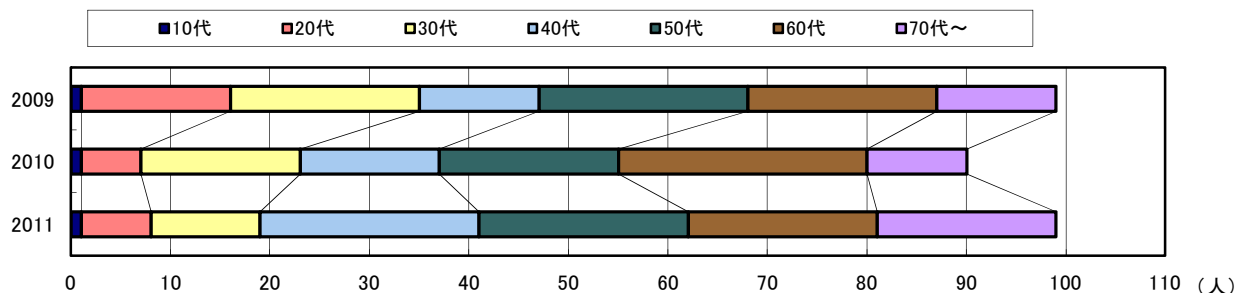


表11 年齢別自殺者数

(単位:人)

区分	2011			2010			2009		
	男	女	計	男	女	計	男	女	計
10~14	0	0	0	1	0	1	0	0	0
15~19	0	1	1	0	0	0	0	1	1
20~29	3	4	7	4	2	6	12	3	15
30~39	9	2	11	13	3	16	16	3	19
40~49	16	6	22	12	2	14	9	3	12
50~59	14	7	21	12	6	18	17	4	21
60~69	9	10	19	17	8	25	13	6	19
70以上	14	4	18	5	5	10	7	5	12
総数	65	34	99	64	26	90	74	25	99

年齢区分別自殺者数の推移



(3) 死産

表1 妊娠期間別死産数

妊娠期間	自然死産		人工死産		計	
	実数(人)	割合(%)	実数(人)	割合(%)	実数(人)	割合(%)
満12週以上16週未満	10	23.8	24	42.9	34	34.7
満16週以上20週未満	14	33.3	21	37.5	35	35.7
満20週以上24週未満	9	21.4	11	19.6	20	20.4
満24週以上28週未満	4	9.5	0	0.0	4	4.1
満28週以上32週未満	1	2.4	0	0.0	1	1.0
満32週以上36週未満	1	2.4	0	0.0	1	1.0
満36週以上40週未満	3	7.1	0	0.0	3	3.1
満40週以上	0	0.0	0	0.0	0	0.0
総数	42		56		98	

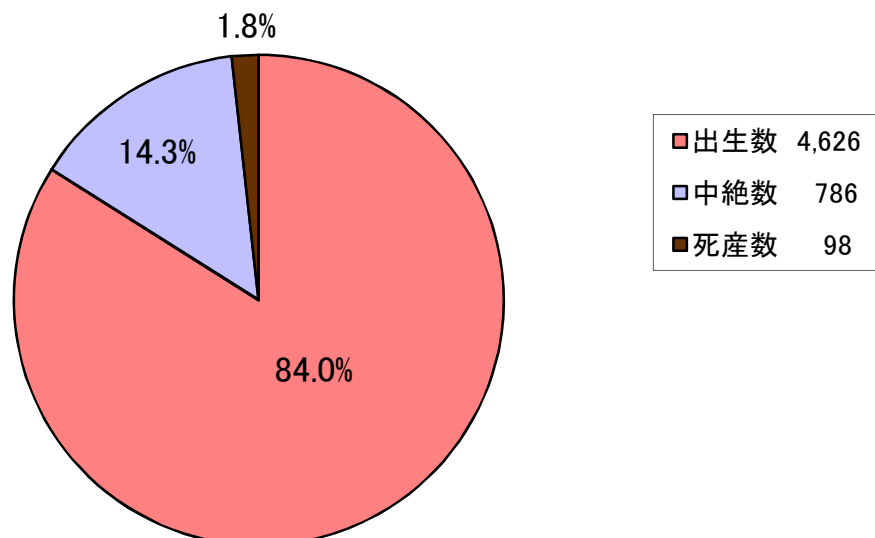
再掲(非嫡出子) 妊娠期間	自然死産		人工死産		計	
	実数(人)	割合(%)	実数(人)	割合(%)	実数(人)	割合(%)
満12週以上16週未満	0	0.0	20	52.6	20	50.0
満16週以上20週未満	0	0.0	12	31.6	12	30.0
満20週以上24週未満	1	50.0	6	15.8	7	17.5
満24週以上28週未満	1	50.0	0	0.0	1	2.5
満28週以上32週未満	0	0.0	0	0.0	0	0.0
満32週以上36週未満	0	0.0	0	0.0	0	0.0
満36週以上40週未満	0	0.0	0	0.0	0	0.0
満40週以上	0	0.0	0	0.0	0	0.0
総数	2		38		40	

表2 死産率

区分	死産率	自然死産率	人工死産率	死産率(嫡出子)	死産率(非嫡出子)
2011	20.7	8.9	11.9	12.7	258.1
2010	21.4	9.3	12.1	13.7	228.9
2009	27.2	11.8	15.5	17.1	316.1
2008	24.0	10.8	13.2	16.6	246.6
2007	24.0	10.6	13.4	14.8	264.7

注) 死産率は人口千人対である。

表3 出生関連数値の割合



(4) 婚姻

表1 平均婚姻年齢及び夫妻の年齢差

(単位:歳)

区分	全婚姻		初婚		年齢差	
	夫	妻	夫	妻	全婚姻	初婚
福山市	32.3	30.2	29.9	28.3	2.1	1.6
全国	32.7	30.5	30.7	29.0	2.2	1.7

表2 初婚, 再婚の内訳

(単位:人)

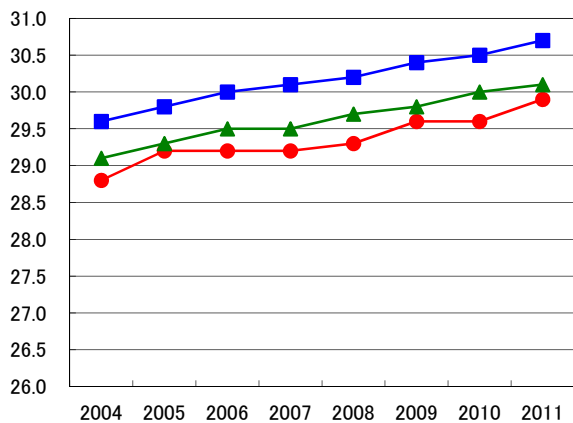
区分 年齢	初婚		再婚		全婚姻	
	夫	妻	夫	妻	夫	妻
16～19歳	37	76	0	1	37	77
20～24歳	355	449	9	23	364	472
25～29歳	778	887	42	63	820	950
30～34歳	520	455	105	107	625	562
35～39歳	255	167	114	113	369	280
40～44歳	72	39	81	61	153	100
45～49歳	22	13	42	34	64	47
50～54歳	13	3	29	26	42	29
55～59歳	7	0	35	20	42	20
60～64歳	4	1	24	17	28	18
65～69歳	0	1	8	6	8	7
70歳以上	0	0	13	3	13	3
総数	2,063	2,091	502	474	2,565	2,565

表3 平均婚姻(初婚者)年齢の推移

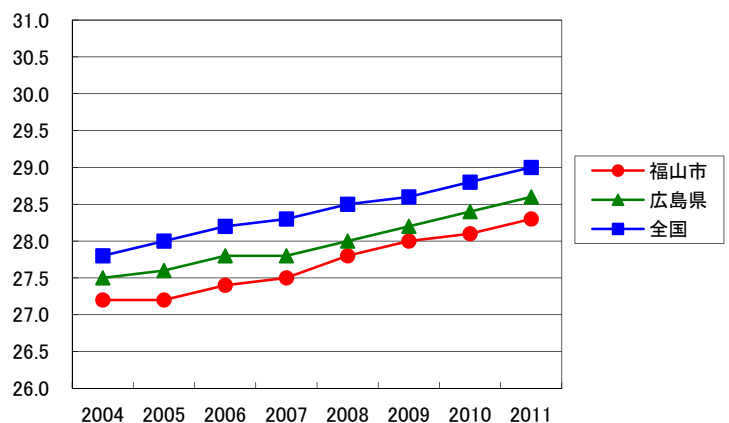
(単位:歳)

区分		2004	2005	2006	2007	2008	2009	2010	2011
福山市	夫	28.8	29.2	29.2	29.2	29.3	29.6	29.6	29.9
	妻	27.2	27.2	27.4	27.5	27.8	28.0	28.1	28.3
広島県	夫	29.1	29.3	29.5	29.5	29.7	29.8	30.0	30.1
	妻	27.5	27.6	27.8	27.8	28.0	28.2	28.4	28.6
全国	夫	29.6	29.8	30.0	30.1	30.2	30.4	30.5	30.7
	妻	27.8	28.0	28.2	28.3	28.5	28.6	28.8	29.0

夫の平均初婚年齢



妻の平均初婚年齢



(5) 離婚

表1 同居期間別にみた離婚件数・平均同居期間

同居期間	2011		2010		2009		2008	
	離婚件数	割合(%)	離婚件数	割合(%)	離婚件数	割合(%)	離婚件数	割合(%)
1年未満	76	9.5	66	7.2	91	10.0	65	7.9
1年以上2年未満	65	8.1	77	8.4	92	10.1	70	8.5
2年以上3年未満	54	6.8	64	7.0	68	7.5	63	7.7
3年以上4年未満	51	6.4	81	8.8	63	6.9	60	7.3
4年以上5年未満	55	6.9	48	5.2	60	6.6	51	6.2
5年未満	301	37.6	336	36.7	374	41.0	309	37.7
5年以上10年未満	178	22.3	209	22.8	190	20.8	197	24.1
10年以上15年未満	139	17.4	153	16.7	122	13.4	118	14.4
15年以上20年未満	63	7.9	87	9.5	85	9.3	77	9.4
5年以上20年未満	380	47.5	449	49.0	397	43.5	392	47.9
20年以上25年未満	53	6.6	62	6.8	68	7.5	52	6.3
25年以上30年未満	34	4.3	25	2.7	34	3.7	36	4.4
30年以上35年未満	17	2.1	25	2.7	23	2.5	15	1.8
35年以上	15	1.9	19	2.1	16	1.8	15	1.8
20年以上	119	14.9	131	14.3	141	15.5	118	14.4
不詳	79		67		66		55	
総数	879		983		978		874	
平均同居期間(年)	10.0		10.2		9.9		10.0	

注)割合は総離婚件数(同居期間不詳を除く)に占める同居期間別の離婚割合である。

(6) 参考

表1 不慮の事故の死亡数及び死亡率(人口10万人対)

年齢	窒息	転倒・転落	溺死	交通事故	火災	有害物質	その他	総数	死亡率	割合(%)
0～9	0	0	0	0	0	0	0	0	0.0	0.0
10～19	0	0	0	3	0	0	0	3	6.6	60.0
20～29	1	1	0	2	0	0	0	4	8.2	20.0
30～39	0	1	0	2	0	0	0	3	4.6	7.9
40～49	2	0	0	1	0	2	0	5	8.6	5.4
50～59	3	3	4	1	0	0	1	12	20.8	5.5
60～69	6	6	2	2	5	0	5	26	37.6	4.6
70～79	12	7	10	3	1	0	6	39	83.7	4.0
80以上	27	18	10	3	1	1	15	75	242.3	3.0
男性	29	26	14	11	4	2	20	106	46.8	4.5
女性	22	10	12	6	3	1	7	61	25.4	2.9
総数	51	36	26	17	7	3	27	167	35.8	3.7

注1)「溺死」は「不慮の溺死及び溺水」, 「火災」は「煙、火及び火炎への曝露」, 「有害物質」は「有害物質による不慮の中毒及び有害物質への曝露」である。

2)割合は年齢階級ごとの総死亡数に対する不慮の事故死の割合である。

表2 結核の死亡数及び死亡率(人口10万人対)

区分	死亡数(人)			死亡率		
	2011	2010	2009	2011	2010	2009
福山市	12	14	6	2.6	3.0	1.3
広島県	52	64	60	1.8	2.3	2.1
全国	2,166	2,129	2,159	1.7	1.7	1.7