

ミュージアム・パスポート会員募集中

ふくやま美術館友の会では、美術館をもっと楽しみたい方のために、ミュージアム・パスポート会員を募集しています。当美術館及びふくやま書道美術館所蔵品展がフリーパスになるほか、催し物案内の送付、ミュージアムショップの割引など、さらに美術館を身近に楽しんでいただける特典がいっぱいです。

- 年会費** 一般会員 3,000円 学生会員 1,500円
特別会員A 20,000円 特別会員B 10,000円
- 特典** 所蔵品展・特別展無料観覧（※会員の種類で無料回数異なります。[例]一般会員は特別展が年4回無料）、美術館に関する情報提供、当館ミュージアムショップや提携美術館・施設での入館料の割引など。
- お問合せ** ふくやま美術館友の会事務局
TEL 084-932-2345



インフォメーション

◎ふくやま美術館（JR福山駅北口から西へ400m）
〒720-0067 広島県福山市西町二丁目4番3号
TEL 084-932-2345 FAX 084-932-2347
https://www.city.fukuyama.hiroshima.jp/site/fukuyama-museum/
Twitter: @fukuyama_bi

- 駐車場** 68台（特別展、所蔵品展をご観覧のお客様は1時間無料）
- 休館日** 月曜日（祝休日の場合は開館、その翌日は休館）、年末年始
- 開館時間** 9:30～17:00 ※特別展開催中の場合、夜間開館あり
- 観覧料** 所蔵品展／一般310円（250円）※（ ）内は有料20名以上の団体料金
※特別展の観覧料は別に定めます。
※特別展・所蔵品展ともに高校生以下無料。

◎ふくやま書道美術館（JR福山駅北口から西へ400m）
〒720-0067 広島県福山市西町二丁目4番3号
TEL 084-925-9222 FAX 084-925-9223
https://www.city.fukuyama.hiroshima.jp/site/fukuyama-syodo/
駐車場 68台（所蔵品展をご観覧のお客様は1時間無料）
休館日 月曜日（祝休日の場合は開館、その翌日は休館）、年末年始
開館時間 9:30～17:00
観覧料 所蔵品展／一般150円（120円）※（ ）内は有料20名以上の団体料金
※高校生以下無料



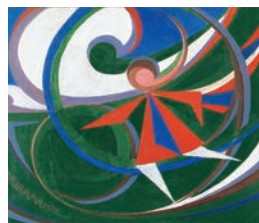
山陽自動車道福山東インターから車で20分

所蔵品展

春季所蔵品展 「生誕150年 ジャコモ・バッラ」

4月7日(水) → 6月20日(日)

20世紀イタリアで活躍したジャコモ・バッラの生誕150年を記念して開催する個展。当館が所蔵するバッラの全作品を通して、その魅力と多様な制作活動を紹介します。



ジャコモ・バッラ《輪を持つ女の子》1915年

夏季所蔵品展

「瀬戸内の風景」

6月24日(木) → 9月12日(日)

海峡に囲まれ、いくつもの島が浮かび、独自の景観を形作る瀬戸内海。近代画家たちによって描かれた鞆といった名所や瀬戸内の風景を通して、この地の自然と人との営みを探ります。



森谷南人子《内海初夏（高島）》1944年

秋季所蔵品展

「食と美術 — 「いただきます」から「ごちそうさま」まで」

9月16日(木) → 12月5日(日)

「食」をとりまく情景は、多くの美術作品が取り上げてきた魅力的な主題です。食べ物を描いた絵画作品や、食事の際に用いられる工芸品を通して、生きていくうえで欠かすことのできない「食」を見つめ直します。



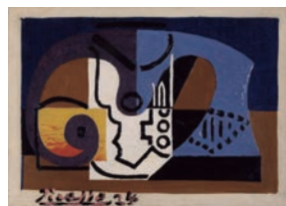
小林徳三郎《俎板の野菜》1947年

冬季所蔵品展

「20世紀 二大革命 フォーヴィスム VS キュビスム — 色彩と形態の革新 —」

12月15日(水) → 2022年3月27日(日)

20世紀初頭、色彩と形態の革新を起こし、芸術表現を自由にしたフォーヴィスムとキュビスム。この二大革命を牽引したパブロ・ピカソとアンリ・マティスを出発点として、その影響を受けた日本人画家の作品までを展覧します。



パブロ・ピカソ《りんごのグラス、タバコの包み》1924年
©2021-Succession Pablo Picasso-BCF (JAPAN)

2021 2022

ふくやま美術館 FUKUYAMA MUSEUM OF ART 展覧会カレンダー



吉田博《郷之港》(部分) 1930年

EXHIBITION
SCHEDULE
2021.4
▼
2022.3