

1 人口動態の説明

(1) 対象期間 2019年(令和元年) [2019.1.1~2019.12.31]

(2) 用語の解説

自然増加	出生数から死亡数を減じたものをいう。
乳児死亡	生後1年未満の死亡をいう。
新生児死亡	生後4週未満の死亡をいう。
早期新生児死亡	生後1週未満の死亡をいう。
死産	妊娠満12週(妊娠第4月)以後の死児の出産をいい、死児とは、出産後において心臓搏動、随意筋の運動及び呼吸のいずれも認めないものをいう。
自然死産と人工死産	人工死産とは、胎児の母体内生存が確実であるときに、人工的処置(胎児又は付属物に対する措置及び陣痛促進剤の使用)を加えたことにより死産に至った場合をいい、それ以外はすべて自然死産とする。 なお、人工的処置を加えた場合でも、次のものは自然死産とする。 ア 胎児を出生させることを目的とした場合 イ 母体内の胎児が生死不明か、又は死亡している場合
周産期死亡	妊娠満22週(154日)以後の死産に早期新生児死亡を加えたものをいう。
年少人口	15歳未満人口をいう。
生産年齢人口	15歳以上65歳未満人口をいう。
老年人口	65歳以上人口をいう。

(3) 各比率の算出方法

出生率 = 年間出生数 / 福山市人口 × 1,000

死亡率 = 年間死亡数 / 福山市人口 × 1,000

死因別死亡率 = 死因別死亡数 / 福山市人口 × 100,000

乳児死亡率 = 年間乳児死亡数 / 年間出生数 × 1,000

新生児死亡率 = 年間新生児死亡数 / 年間出生数 × 1,000

自然増加率 = 自然増加数 / 福山市人口 × 1,000

死産率 = 年間死産数 / 年間出産数(出生数 + 死産数) × 1,000

自然死産率＝年間自然死産数／年間出産数（出生数+死産数）×1,000

人工死産率＝年間人工死産数／年間出産数（出生数+死産数）×1,000

周産期死亡率＝年間周産期死亡数／年間出産数（出生数+妊娠満22週以後の死産数）×1,000

婚姻率＝年間婚姻届出件数／福山市人口×1,000

離婚率＝年間離婚届出件数／福山市人口×1,000

合計特殊出生率（粗再生産率）＝（母の年齢別出生数／年齢別女子人口）15歳から49歳までの合計

※ 1人の女子が仮にその年次の年齢別出生率で一生の間に生むとしたときの子ども数に相当する。

総再生産率＝（母の年齢別女児出生数／年齢別女子人口）15歳から49歳までの合計

※ 合計特殊出生率の場合は生まれる子は男女両方を含んでいるが、総再生産率はこれを女児だけについて求めた指数で、1人の女子がその年次の年齢別出生率で一生の間に生むとしたときの女児数に相当する。

年齢調整死亡率＝（観察集団の各年齢（年齢階級）の死亡率）×（基準人口集団のその年齢（年齢階級）の人口）の各年齢（年齢階級）の総和／基準人口集団の総数

※ 年齢構成の異なる地域間で死亡状況の比較ができるように年齢構成を調整した死亡率
（基準人口は、昭和60年モデル人口を使用）

なお、掲載の数値は四捨五入してあるので、内訳の合計が「総数」に合わない場合がある。

（4）その他

厚生労働省の人口動態調査の調査票情報を利用している。

福山市人口：福山市住民基本台帳の日本人住民の人口（各年9月末日現在）

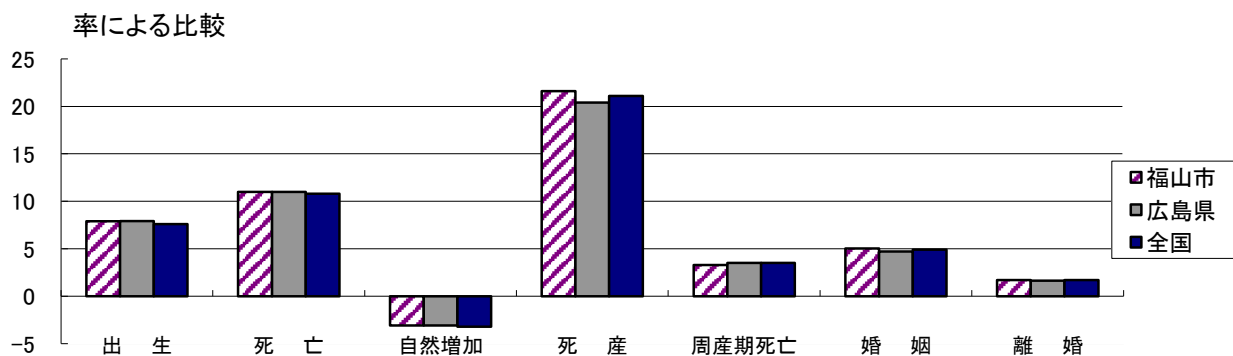
全国及び広島県人口：各年10月1日現在日本人人口

2 総覧

区分	実数 (人, 胎, 組)			率				平均発生間隔			
	2019年	2018年	増減	福山市	(前年)	広島県	全国	福山市		全国	
								分	秒	分	秒
出生	3,625	3,700	▲ 75	7.9	(8.0)	7.3	7.0	144	59		36
男	1,866	1,872	▲ 6	8.4	(8.3)	7.7	7.4	281	40	1	11
女	1,759	1,828	▲ 69	7.5	(7.7)	6.8	6.6	298	48	1	15
死亡	5,046	4,955	91	11.0	(10.8)	11.3	11.2	104	9		23
男	2,569	2,532	37	11.5	(11.3)	11.7	11.7	204	35		45
女	2,477	2,423	54	10.5	(10.2)	10.9	10.6	212	11		47
乳児死亡	9	8	1	2.5	(2.2)	1.8	1.9	58,400	0	317	47
(新生児死亡)	2	4	▲ 2	0.6	(1.1)	0.7	0.9	262,800	0	696	10
自然増加	▲ 1,421	▲ 1,255	▲ 166	▲ 3.1	▲ 2.7	▲ 4.1	▲ 4.2	
死産	80	98	▲ 18	21.6	(25.8)	20.8	22.0	6,570	0	27	1
自然死産	37	50	▲ 13	10.0	(13.2)	10.2	10.2	14,205	24	58	25
人工死産	43	48	▲ 5	11.6	(12.6)	10.6	11.8	12,223	15	50	16
周産期死亡	12	13	▲ 1	3.3	(3.5)	3.4	3.4	43,800	0	177	52
妊娠満22週以後の死産	10	10	0	2.8	(2.7)	2.7	2.7	52,560	0	221	7
早期新生児死亡	2	3	▲ 1	0.6	(0.8)	0.6	0.7	262,800	0	909	21
婚姻	2,309	2,185	124	5.0	(4.7)	4.8	4.8	227	37		53
離婚	787	805	▲ 18	1.71	(1.75)	1.62	1.69	667	51	2	31

※ 1日=1,440分

区分	2015年	2016年	2017年	2018年	2019年
合計特殊出生率	1.70	1.60	1.67	1.60	1.60
総再生産率	0.82	0.77	0.83	0.79	0.78
年齢調整死亡率 男	4.0	4.0	4.1	3.9	4.0
年齢調整死亡率 女	2.8	3.1	2.9	3.0	2.8



※ 率の算出方法はそれぞれ異なるため、各項目における比較に用いること。

3 各表

(1) 出生

表1 出生の動向

区分	出生数(人)			出生率(人口千人対)			合計特殊出生率		
	2017年	2018年	2019年	2017年	2018年	2019年	2017年	2018年	2019年
福山市	3,964	3,700	3,625	8.6	8.0	7.9	1.67	1.60	1.60
広島県	22,150	21,363	20,034	7.9	7.7	7.3	1.56	1.55	1.49
全国	946,065	918,400	865,239	7.6	7.4	7.0	1.43	1.42	1.36

表2 出生時の平均体重及び2,500g未満の出生数

区分	総数			男			女		
	平均体重(kg)	2,500g未満の出生		平均体重(kg)	2,500g未満の出生		平均体重(kg)	2,500g未満の出生	
		実数(人)	割合(%)		実数(人)	割合(%)		実数(人)	割合(%)
福山市	2.99	326	9.0	3.03	148	7.9	2.95	178	10.1
広島県	3.00	1,874	9.4	3.04	841	8.2	2.96	1,033	10.6
全国	3.00	81,462	9.4	3.05	36,828	8.3	2.96	44,634	10.6

※ 平均体重の算出については、体重不詳の者を除く。

(2,500g未満の出生のうち)

福山市	総数		男		女	
	実数(人)	割合(%)	実数(人)	割合(%)	実数(人)	割合(%)
1,500g未満の出生	29	0.8	13	0.7	16	0.9
(1,000g未満の出生)	12	0.3	5	0.3	7	0.4

表3 平均出産年齢

(単位:歳)

福山市	総数	第1子	第2子	第3子	第4子以上
母	31.0	29.6	31.7	32.8	34.9

表4 母の年齢(5歳階級)・出生順位別にみた出生数及び合計特殊出生率

(出生数)

(単位:人)

母の年齢	福山市				全国			
	総数	第1子	第2子	第3子以上	総数	第1子	第2子	第3子以上
総数	3,625	1,663	1,303	659	865,239	400,952	315,713	148,574
14歳以下	0	0	0	0	40	40	0	0
15～19歳	57	50	6	1	7,742	6,855	832	55
20～24歳	428	275	118	35	72,092	48,516	19,217	4,359
25～29歳	1,050	594	340	116	220,933	131,383	67,014	22,536
30～34歳	1,242	486	501	255	312,582	129,567	126,436	56,579
35～39歳	673	193	266	214	201,010	66,213	82,489	52,308
40～44歳	172	64	72	36	49,191	17,652	19,214	12,325
45～49歳	3	1	0	2	1,593	692	497	404
50歳以上	0	0	0	0	56	34	14	8

※1 出生順位とは、同じ母親がこれまでに生んだ出生子の総数について数えた順序である。

※2 総数には母の年齢不詳を含む。

(合計特殊出生率)

母の年齢	福山市				全国			
	総数	第1子	第2子	第3子以上	総数	第1子	第2子	第3子以上
総数	1.60	0.7555	0.5691	0.2787	1.36	0.6462	0.4904	0.2242
15～19歳	0.0262	0.0230	0.0028	0.0005	0.0137	0.0121	0.0015	0.0001
20～24歳	0.2104	0.1351	0.0579	0.0173	0.1243	0.0837	0.0331	0.0075
25～29歳	0.5130	0.2903	0.1660	0.0567	0.3858	0.2295	0.1170	0.0393
30～34歳	0.5375	0.2114	0.2165	0.1096	0.4940	0.2059	0.1994	0.0886
35～39歳	0.2571	0.0737	0.1015	0.0819	0.2805	0.0924	0.1151	0.0730
40～44歳	0.0584	0.0217	0.0245	0.0122	0.0609	0.0218	0.0238	0.0153
45～49歳	0.0008	0.0003	-	0.0005	0.0017	0.0008	0.0005	0.0004

※ 合計特殊出生率について、算出に用いた出生数の15歳及び49歳にはそれぞれ14歳以下、50歳以上を含む。

表5 年齢別出生数

(単位:人)

母の年齢	出生数	% ¹	低出生体重児	% ²
12歳	0		0	
13歳	0		0	
14歳	0		0	
15歳	1		0	
16歳	3		0	
17歳	9		1	
18歳	12		1	
19歳	32		6	
10代	57	1.6%	8	14.0%
20歳	40		6	
21歳	59		7	
22歳	73		9	
23歳	103		7	
24歳	153		17	
20~24歳	428	11.8%	46	10.7%
25歳	161		8	
26歳	180		17	
27歳	224		28	
28歳	257		21	
29歳	228		16	
25~29歳	1,050	29.0%	90	8.6%
30歳	269		23	
31歳	303		30	
32歳	257		19	
33歳	217		19	
34歳	196		17	
30~34歳	1,242	34.3%	108	8.7%
35歳	183		13	
36歳	164		8	
37歳	144		15	
38歳	101		9	
39歳	81		5	
35~39歳	673	18.6%	50	7.4%
40歳~	175	4.8%	24	13.7%
総数	3,625	100%	326	9.0%

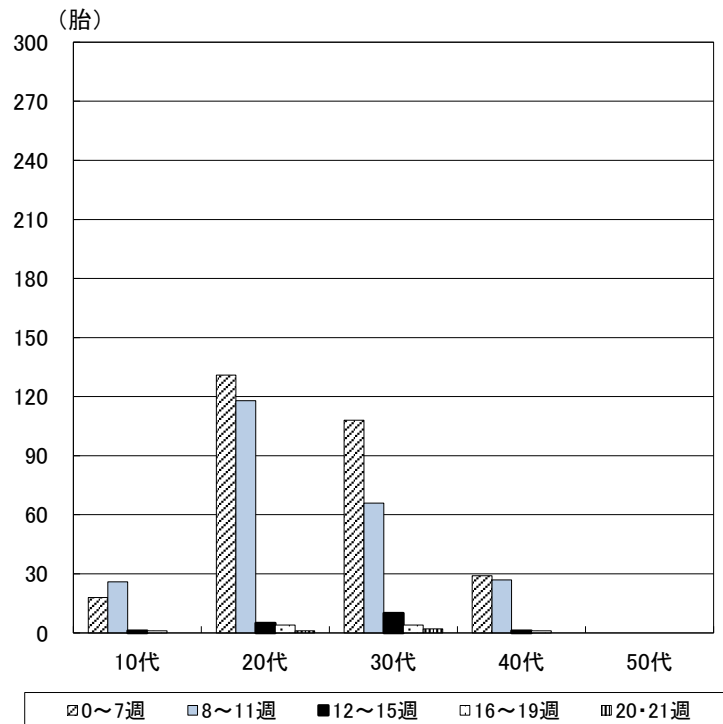
※1 「%¹」は総出生数に占める各年代の出生割合。「%²」は各年代の出生数に占める低出生体重児の割合。

※2 低出生体重児とは、体重が2,500g未満の出生児をいう。

表6 年代別中絶数

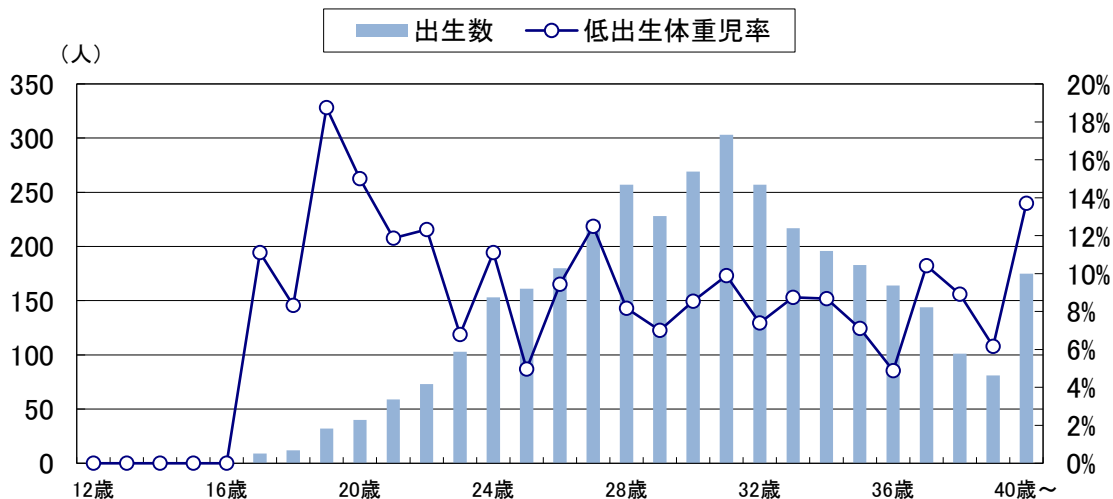
(単位:胎)

母の年齢	計	妊娠週数				
		0~7週	8~11週	12~15週	16~19週	20~21週
10代	46	18	26	1	1	0
20代	259	131	118	5	4	1
30代	190	108	66	10	4	2
40代	58	29	27	1	1	0
50代	0	0	0	0	0	0
計	553	286	237	17	10	3



※ 中絶数は福山市内の医療機関で中絶手術を受けた者のうち、市内在住者の数である。(2019.1.1~2019.12.31)

母親の年齢別出生割合



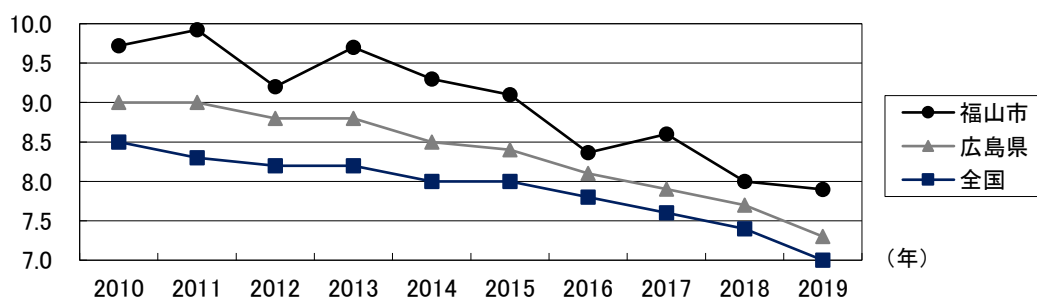
[各統計数値の推移]

表7 出生率(人口千人対)及び合計特殊出生率の推移

区分	2010年	2011年	2012年	2013年	2014年	2015年	2016年	2017年	2018年	2019年
福山市	9.7	9.9	9.2	9.7	9.3	9.1	8.4	8.6	8.0	7.9
	1.62	1.70	1.60	1.73	1.70	1.70	1.60	1.67	1.60	1.60
広島県	9.0	9.0	8.8	8.8	8.5	8.4	8.1	7.9	7.7	7.3
	1.55	1.53	1.54	1.57	1.55	1.60	1.57	1.56	1.55	1.49
全国	8.5	8.3	8.2	8.2	8.0	8.0	7.8	7.6	7.4	7.0
	1.39	1.39	1.41	1.43	1.42	1.45	1.44	1.43	1.42	1.36

※ 上段が出生率, 下段が合計特殊出生率である。

出生率の推移



合計特殊出生率の推移

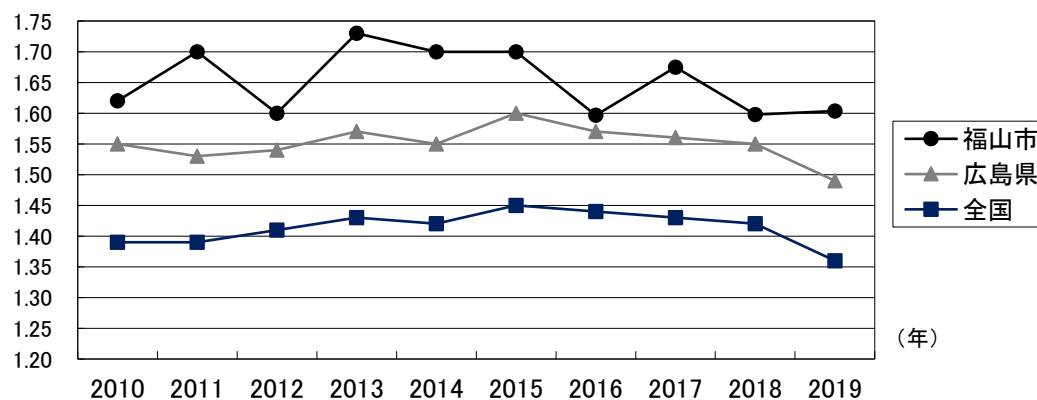


表8 10代(母の年齢)の出生数の推移

年次	出生数 (人)	10代の出生数	
		実数(人)	割合(%)
2010	4,527	81	1.8
2011	4,626	100	2.2
2012	4,280	87	2.0
2013	4,528	91	2.0
2014	4,340	94	2.2
2015	4,229	85	2.0
2016	3,879	81	2.1
2017	3,964	61	1.5
2018	3,700	60	1.6
2019	3,625	57	1.6

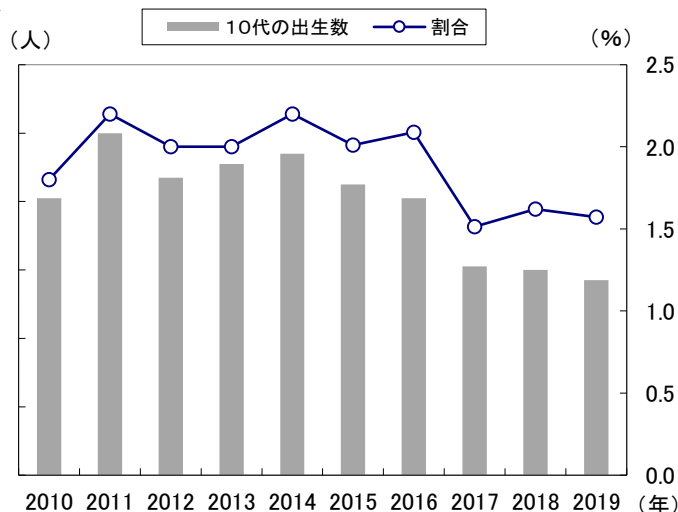


表9 低出生体重児の推移

年次	出生数 (人)	2,500g未満		1,500g未満		1,000g未満	
		実数(人)	割合(%)	実数(人)	割合(%)	実数(人)	割合(%)
2010	4,527	458	10.1	31	0.7	13	0.3
2011	4,626	461	10.0	30	0.6	12	0.3
2012	4,280	405	9.5	23	0.5	13	0.3
2013	4,528	402	8.9	31	0.7	15	0.3
2014	4,340	421	9.7	37	0.9	12	0.3
2015	4,229	426	10.1	41	1.0	16	0.4
2016	3,879	367	9.5	32	0.8	7	0.2
2017	3,964	350	8.8	25	0.6	10	0.3
2018	3,700	406	11.0	40	1.1	16	0.4
2019	3,625	326	9.0	29	0.8	12	0.3

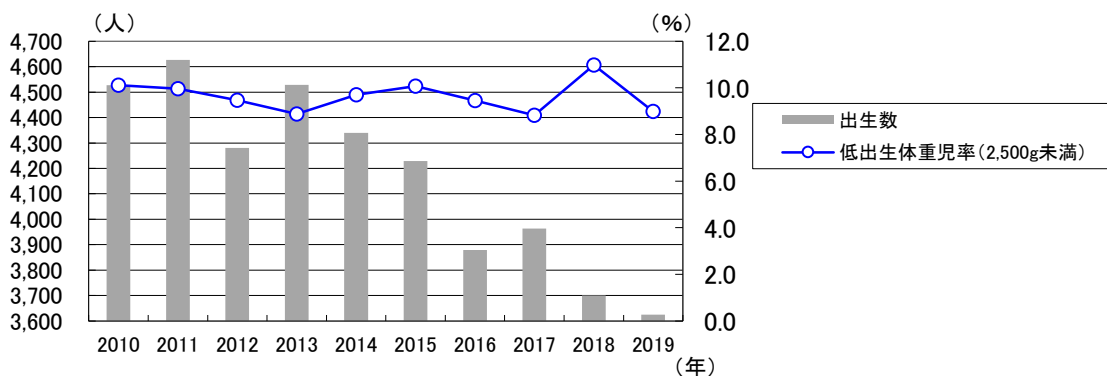


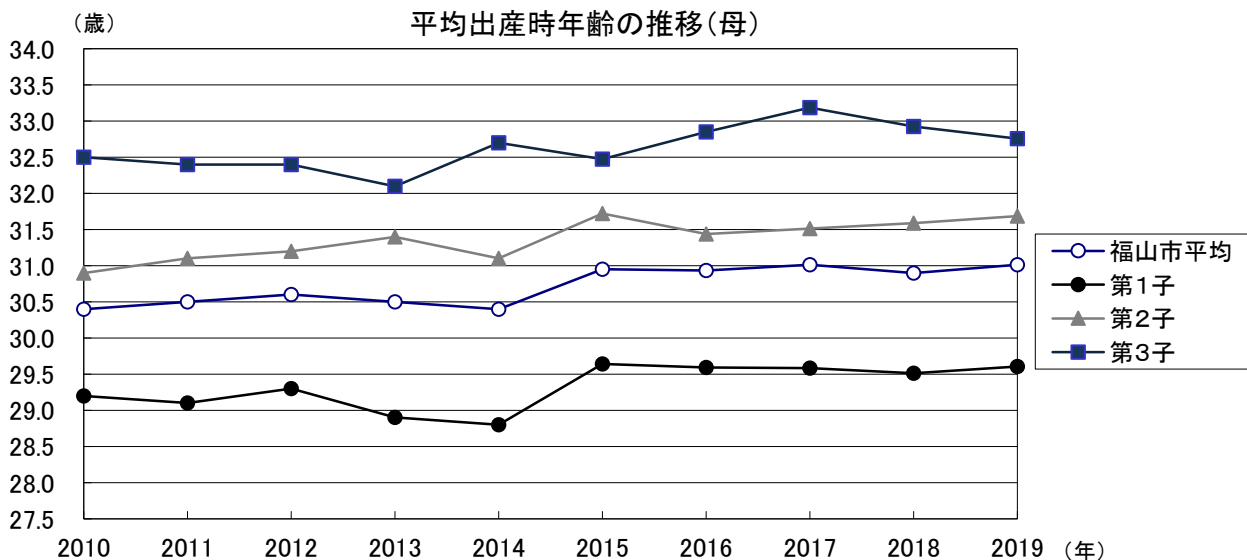
表10 平均出産時年齢の推移

(父) (単位:歳)

区分	2010年	2011年	2012年	2013年	2014年	2015年	2016年	2017年	2018年	2019年
総数	32.3	32.3	32.5	32.4	32.2	32.7	32.8	33.0	32.9	32.8
第1子	31.1	31.1	31.4	30.9	30.8	31.4	31.5	31.7	31.6	31.6
第2子	32.8	32.8	32.9	33.1	32.9	33.5	33.3	33.3	33.3	33.4
第3子	34.0	34.0	34.0	34.1	34.5	34.4	34.6	34.9	34.8	34.4

(母) (単位:歳)

区分	2010年	2011年	2012年	2013年	2014年	2015年	2016年	2017年	2018年	2019年
総数	30.4	30.5	30.6	30.5	30.4	31.0	30.9	31.0	30.9	31.0
第1子	29.2	29.1	29.3	28.9	28.8	29.6	29.6	29.6	29.5	29.6
第2子	30.9	31.1	31.2	31.4	31.1	31.7	31.4	31.5	31.6	31.7
第3子	32.5	32.4	32.4	32.1	32.7	32.5	32.8	33.2	32.9	32.8



(2) 死亡

表1 死亡の動向

区分	死亡数(人)			死亡率(人口千人対)		
	2017年	2018年	2019年	2017年	2018年	2019年
福山市	4,913	4,955	5,046	10.6	10.8	11.0
広島県	30,795	31,346	31,237	11.0	11.3	11.3
全国	1,340,397	1,362,470	1,381,093	10.8	11.0	11.2

表2 年齢調整死亡率の全国比較 (人口千人対)

区分	2017年		2018年		2019年	
	男	女	男	女	男	女
福山市	4.1	2.9	3.9	3.0	4.0	2.8
全国	4.7	2.5	4.6	2.5	4.6	2.4

※ S60年モデル人口を基準に算出したものである。

表3 死因順位

福山市(2019年)						全国(死亡率)	
順位	死因	死亡数(人)	死亡率	割合(%)	平均年齢(歳)	2019年	2014年
	全死因	5,046	1,099.4	100.0	82.1	1,116.2	1,014.9
1	悪性新生物	1,343	292.6	26.6	77.4	304.2	293.5
2	心疾患	801	174.5	15.9	84.6	167.9	157.0
3	老衰	451	98.3	8.9	93.0	98.5	60.1
4	脳血管疾患	355	77.3	7.0	83.1	86.1	91.1
5	肺炎	351	76.5	7.0	87.5	77.2	95.4
6	不慮の事故	189	41.2	3.7	77.1	31.7	31.1
7	腎不全	108	23.5	2.1	87.4	21.5	19.8
8	認知症	98	21.4	1.9	90.3	17.3	8.4
9	アルツハイマー病	86	18.7	1.7	89.5	16.8	7.5
10	肝疾患	77	16.8	1.5	71.4	14.0	12.5

順位	死因	死亡数(人)	死亡率	割合(%)	平均年齢(歳)	2019年	2014年
	全死因	2,569	1,149.7	100.0	78.6	1,175.0	1,081.8
1	悪性新生物	797	356.7	31.0	76.3	366.0	357.8
2	心疾患	365	163.3	14.2	79.5	163.1	151.2
3	肺炎	202	90.4	7.9	85.6	88.2	106.1
4	脳血管疾患	161	72.1	6.3	79.1	86.0	90.1
5	老衰	126	56.4	4.9	90.5	52.7	30.0
6	不慮の事故	102	45.6	4.0	72.7	37.2	37.0
7	慢性閉塞性肺疾患	63	28.2	2.5	84.0	24.6	21.3
8	肝疾患	53	23.7	2.1	70.1	18.7	16.4
9	腎不全	50	22.4	1.9	84.6	22.5	19.6
10	自殺	41	18.3	1.6	48.6	22.7	27.6

順位	死因	死亡数(人)	死亡率	割合(%)	平均年齢(歳)	2019年	2014年
	全死因	2,477	1,051.7	100.0	85.8	1,060.5	951.5
1	悪性新生物	546	231.8	22.0	78.9	245.7	232.5
2	心疾患	436	185.1	17.6	88.8	172.4	162.5
3	老衰	325	138.0	13.1	94.0	141.9	88.6
4	脳血管疾患	194	82.4	7.8	86.5	86.2	92.0
5	肺炎	149	63.3	6.0	90.1	66.8	85.2
6	不慮の事故	87	36.9	3.5	82.3	26.4	25.6
7	認知症	68	28.9	2.7	91.3	21.7	11.8
8	腎不全	58	24.6	2.3	89.8	20.6	19.9
9	アルツハイマー病	55	23.4	2.2	90.7	21.3	10.0
10	大動脈瘤及び解離	39	16.6	1.6	85.8	14.9	12.1

※1 平均年齢(歳)は、事件当時の本人の年齢が不詳の場合を除いて算出したものである。

※2 死亡率(死因別)は人口10万人対である。

※3 「悪性新生物」は「悪性新生物<腫瘍>」である。

※4 「心疾患」は「心疾患(高血圧性を除く)」である。

※5 「認知症」は「血管性及び詳細不明の認知症」である。

表4 悪性新生物の部位別順位

福山市(2019年)					全国	
順位	死因	死亡数(人)	死亡率	死亡率(2018年)	死亡率(2019年)	死亡率(2014年)
	悪性新生物	1,343	292.6	304.0	304.2	293.5
1	気管, 気管支及び肺	291	63.4	61.0	60.9	58.5
2	胃	158	34.4	33.8	34.7	38.2
3	膵	116	25.3	30.4	29.4	25.3
4	結腸	114	24.8	27.1	28.8	26.5
5	肝及び肝内胆管	108	23.5	30.8	20.4	23.6
6	悪性リンパ腫	59	12.9	11.7	10.7	9.2
7	乳房	51	11.1	13.0	12.1	10.6
8	直腸S状結腸	48	10.5	9.5	12.8	12.1
9	胆のう及び胆道	47	10.2	13.2	14.5	14.4
10	前立腺	33	7.2	21.4	20.8	18.9
10	膀胱	33	7.2	8.5	7.2	6.2
12	食道	27	5.9	8.5	9.4	9.2
13	子宮	26	5.7	9.3	10.7	10.0
13	白血病	26	5.7	5.6	7.1	6.5
15	口唇, 口腔及び咽頭	23	5.0	4.8	6.3	5.9

順位	死因	死亡数(人)	死亡率	死亡率(2018年)	死亡率(2019年)	死亡率(2014年)
	悪性新生物	797	356.7	373.2	366.0	357.8
1	気管, 気管支及び肺	206	92.2	92.7	88.6	86.0
2	胃	98	43.9	45.9	46.6	51.6
3	肝及び肝内胆管	72	32.2	43.7	27.8	31.5
4	膵	67	30.0	33.4	30.1	26.9
5	結腸	60	26.9	24.5	29.1	27.0
6	悪性リンパ腫	39	17.5	13.4	12.2	10.5
7	前立腺	33	14.8	21.4	20.8	18.9
8	直腸S状結腸	32	14.3	10.7	16.4	15.9
9	食道	24	10.7	13.4	15.9	15.8
9	胆のう及び胆道	24	10.7	12.5	15.5	14.8
11	膀胱	22	9.8	12.9	10.0	8.7
12	口唇, 口腔及び咽頭	14	6.3	6.7	9.1	8.6
12	白血病	14	6.3	8.5	9.0	8.0
14	中枢神経系	8	3.6	3.1	2.7	2.2
15	喉頭	2	0.9	0.4	1.3	1.5

順位	死因	死亡数(人)	死亡率	死亡率(2018年)	死亡率(2019年)	死亡率(2014年)
	悪性新生物	546	231.8	238.3	245.7	232.5
1	気管, 気管支及び肺	85	36.1	30.8	34.7	32.4
2	胃	60	25.5	22.4	23.4	25.5
3	結腸	54	22.9	29.6	28.5	26.1
4	乳房	50	21.2	25.4	23.4	20.6
5	膵	49	20.8	27.5	28.7	23.8
6	肝及び肝内胆管	36	15.3	18.6	13.4	16.1
7	子宮	26	11.0	9.3	10.7	10.0
8	胆のう及び胆道	23	9.8	13.9	13.5	14.1
8	卵巣	23	9.8	5.9	7.5	7.5
10	悪性リンパ腫	20	8.5	10.1	9.3	7.8
11	直腸S状結腸	16	6.8	8.5	9.3	8.5
12	白血病	12	5.1	3.0	5.4	5.1
13	膀胱	11	4.7	4.2	4.6	3.8
14	口唇, 口腔及び咽頭	9	3.8	3.0	3.6	3.3
15	皮膚	8	3.4	0.8	1.3	1.3

※1 死亡順位は死亡率の高い順である。

※2 死亡率は人口10万人対である。

※3 総数の死亡率について、「前立腺」は男性人口10万人対、「子宮」及び「卵巣」は女性人口10万人対である。

※4 「直腸S状結腸」は「直腸S状結腸移行部及び直腸」, 「胆のう及び胆道」は「胆のう及びその他の胆道」である。

表5 年齢区分別死亡数及び死因順位表(上位5位)

0～4歳		第1位		第2位		第3位		第4位		第5位		その他の死因	
各人数	死因	人	死因	人	死因	人	死因	人	死因	人	死因	人	
計	12	周産期に特異的な呼吸障害及び心血管障害	2	循環器系の先天奇形	2	腸管感染症	1	悪性新生物	1	不慮の事故	1	その他の症状 他	5
男	7	循環器系の先天奇形	2	腸管感染症	1	周産期に特異的な呼吸障害及び心血管障害	1					その他の症状 他	3
女	5	悪性新生物	1	周産期に特異的な呼吸障害及び心血管障害	1	不慮の事故	1					その他の感染症及び寄生虫症	2
5～9歳													
計	5	悪性新生物	2	心疾患	1	循環器系の先天奇形	1					その他の内分泌、栄養及び代謝疾患	1
男	2	悪性新生物	1	循環器系の先天奇形	1								
女	3	悪性新生物	1	心疾患	1							その他の内分泌、栄養及び代謝疾患	1
10～14歳													
計	2	悪性新生物	1	不慮の事故	1								
男	0												
女	2	悪性新生物	1	不慮の事故	1								
15～19歳													
計	4	不慮の事故	2	自殺	1							その他の新生物	1
男	4	不慮の事故	2	自殺	1							その他の新生物	1
女	0												
20～24歳													
計	13	自殺	5	不慮の事故	4							その他の神経系の疾患 他	4
男	9	不慮の事故	4	自殺	2							その他の神経系の疾患 他	3
女	4	自殺	3									その他の呼吸器系の疾患	1
25～29歳													
計	10	自殺	6	悪性新生物	1	心疾患	1	脳血管疾患	1			その他の神経系の疾患	1
男	7	自殺	4	心疾患	1	脳血管疾患	1					その他の神経系の疾患	1
女	3	自殺	2	悪性新生物	1								
30～34歳													
計	10	自殺	7	悪性新生物	1	不慮の事故	1					その他の症状	1
男	8	自殺	7	不慮の事故	1								
女	2	悪性新生物	1									その他の症状	1
35～39歳													
計	15	悪性新生物	7	不慮の事故	3	自殺	3	脊髄性筋萎縮症及び関連症候群	1			その他の新生物	1
男	8	不慮の事故	3	自殺	3	悪性新生物	1					その他の新生物	1
女	7	悪性新生物	6	脊髄性筋萎縮症及び関連症候群	1								
40～44歳													
計	27	悪性新生物	8	自殺	4	心疾患	3	肝疾患	3	不慮の事故	3	脳血管疾患、大動脈瘤及び解離 他	6
男	21	悪性新生物	4	心疾患	3	肝疾患	3	不慮の事故	3	自殺	3	脳血管疾患、大動脈瘤及び解離 他	5
女	6	悪性新生物	4	脳血管疾患	1	自殺	1						

45～49歳

計	53	悪性新生物	13	脳血管疾患	7	自殺	7	心疾患	6	肝疾患	4	糖尿病, ウイルス性 肝炎 他	16
男	35	悪性新生物	7	脳血管疾患	5	自殺	5	心疾患	4	肝疾患	3	糖尿病, ウイルス性 肝炎 他	11
女	18	悪性新生物	6	心疾患	2	脳血管疾患	2	自殺	2	肝疾患	1	その他の神経系の 疾患 他	5

50～54歳

計	57	悪性新生物	27	心疾患	5	脳血管疾患	5	肝疾患	4	不慮の事故	4	大動脈瘤及び解離, 自殺 他	12
男	39	悪性新生物	19	心疾患	5	脳血管疾患	3	肝疾患	3	ヒト免疫不全ウ イルス[HIV]病	1	高血圧性疾患, 大 動脈瘤及び解離 他	8
女	18	悪性新生物	8	不慮の事故	3	脳血管疾患	2	敗血症	1	大動脈瘤及び解 離	1	肝疾患, 自殺 他	3

55～59歳

計	102	悪性新生物	41	心疾患	12	不慮の事故	9	脳血管疾患	6	肝疾患	6	自殺, 筋骨格系及び 結合組織の疾患 他	28
男	76	悪性新生物	28	心疾患	11	不慮の事故	8	脳血管疾患	4	肝疾患	3	自殺, 敗血症 他	22
女	26	悪性新生物	13	肝疾患	3	脳血管疾患	2	心疾患	1	筋骨格系及び結 合組織の疾患	1	糸球体疾患及び腎尿管 間質性疾患, 染色体異常, 他に分類されないもの 他	6

60～64歳

計	182	悪性新生物	90	心疾患	25	脳血管疾患	10	肝疾患	7	不慮の事故	6	肺炎, 糖尿病 他	44
男	130	悪性新生物	58	心疾患	22	脳血管疾患	7	肝疾患	6	肺炎	3	不慮の事故, 腎不 全 他	34
女	52	悪性新生物	32	心疾患	3	脳血管疾患	3	不慮の事故	3	糖尿病	1	脊髄性筋萎縮症及び関連 症候群, 高血圧性疾患 他	10

65～69歳

計	284	悪性新生物	133	心疾患	38	脳血管疾患	19	不慮の事故	9	大動脈瘤及び解 離	7	肝疾患, 自殺 他	78
男	196	悪性新生物	101	心疾患	24	脳血管疾患	12	不慮の事故	8	肺炎	4	肝疾患, 糖尿病 他	47
女	88	悪性新生物	32	心疾患	14	脳血管疾患	7	大動脈瘤及び解 離	4	自殺	4	肝疾患, 腸管感染 症 他	27

70～74歳

計	400	悪性新生物	176	心疾患	50	脳血管疾患	24	肺炎	19	不慮の事故	17	肝疾患, 糖尿病 他	114
男	274	悪性新生物	109	心疾患	38	脳血管疾患	17	肺炎	16	肝疾患	12	不慮の事故, 糖尿 病 他	82
女	126	悪性新生物	67	心疾患	12	不慮の事故	8	脳血管疾患	7	大動脈瘤及び解 離	3	肺炎, 筋骨格系及び結合 組織の疾患 他	29

75～79歳

計	583	悪性新生物	238	心疾患	74	脳血管疾患	36	肺炎	36	不慮の事故	25	肝疾患, 腎不全 他	174
男	363	悪性新生物	151	心疾患	47	肺炎	25	脳血管疾患	20	不慮の事故	11	肝疾患, 慢性閉塞性肺 疾患 他	109
女	220	悪性新生物	87	心疾患	27	脳血管疾患	16	不慮の事故	14	肺炎	11	肝疾患, 腎不全 他	65

80～84歳

計	731	悪性新生物	204	心疾患	117	脳血管疾患	63	肺炎	50	老衰	27	不慮の事故, アルツ ハイマー病 他	270
男	438	悪性新生物	123	心疾患	71	脳血管疾患	32	肺炎	31	老衰	16	慢性閉塞性肺疾 患, 不慮の事故 他	165
女	293	悪性新生物	81	心疾患	46	脳血管疾患	31	肺炎	19	老衰	11	認知症, 糖尿病 他	105

85～89歳

計	985	悪性新生物	212	心疾患	172	老衰	85	肺炎	84	脳血管疾患	67	腎不全, 不慮の事 故 他	365
男	484	悪性新生物	123	心疾患	74	肺炎	50	老衰	29	脳血管疾患	28	慢性閉塞性肺疾 患, 腎不全 他	180
女	501	心疾患	98	悪性新生物	89	老衰	56	脳血管疾患	39	肺炎	34	腎不全, 不慮の事 故 他	185

90歳以上

計	1,571	老衰	332	心疾患	297	悪性新生物	188	肺炎	151	脳血管疾患	115	認知症, 不慮の事 故 他	488
男	468	老衰	77	悪性新生物	72	肺炎	71	心疾患	65	脳血管疾患	31	不慮の事故, 腎不 全 他	152
女	1,103	老衰	255	心疾患	232	悪性新生物	116	脳血管疾患	84	肺炎	80	認知症, アルツハイ マー病 他	336

※1 「悪性新生物」は「悪性新生物＜腫瘍＞」, 「心疾患」は「心疾患(高血圧性を除く)」, 「認知症」は「血管性及び詳細不明
の認知症」, 「その他の症状」は「その他の症状, 徴候及び異常臨床所見・異常検査所見で他に分類されないもの」である。
※2 死因順位上位5位内に, 国が定めた死因簡単分類(「死因分類」と表記)上「その他」と付くものは含まない。

総計 5,046人
男 2,569人
女 2,477人

表6 年齢区分別死亡数(総数, 実数)

コード	死因分類	総計	0~4歳	5~9	10~14	15~19	20~24	25~29
1100	腸管感染症	8	1					
1201	呼吸器結核	6						
1300	敗血症	36						
1401	B型ウイルス性肝炎	3						
1402	C型ウイルス性肝炎	2						
1403	その他のウイルス性肝炎	2						
1500	ヒト免疫不全ウイルス[HIV]病	1						
1600	その他の感染症及び寄生虫症	22	1					
2101	口唇, 口腔及び咽頭の悪性新生物	23						
2102	食道の悪性新生物	27						
2103	胃の悪性新生物	158						
2104	結腸の悪性新生物	114						
2105	直腸S状結腸移行部及び直腸の悪性新生物	48						
2106	肝及び肝内胆管の悪性新生物	108						
2107	胆のう及びその他の胆道の悪性新生物	47						
2108	膵の悪性新生物	116						
2109	喉頭の悪性新生物	2						
2110	気管, 気管支及び肺の悪性新生物	291						
2111	皮膚の悪性新生物	10		1				
2112	乳房の悪性新生物	51						1
2113	子宮の悪性新生物	26						
2114	卵巣の悪性新生物	23						
2115	前立腺の悪性新生物	33						
2116	膀胱の悪性新生物	33						
2117	中枢神経系の悪性新生物	10		1				
2118	悪性リンパ腫	59						
2119	白血病	26	1					
2120	その他のリンパ組織, 造血組織及び関連組織の悪性新生物	22						
2121	その他の悪性新生物	116			1			
2201	中枢神経系のその他の新生物	9						
2202	中枢神経系を除くその他の新生物	34				1		
3100	貧血	4						
3200	その他の血液及び造血器の疾患並びに免疫機構の障害	9						
4100	糖尿病	58						
4200	その他の内分泌, 栄養及び代謝疾患	29		1				
5100	血管性及び詳細不明の認知症	98						
5200	その他の精神及び行動の障害	7						
6200	脊髄性筋萎縮症及び関連症候群	6						
6300	パーキンソン病	32						
6400	アルツハイマー病	86						
6500	その他の神経系の疾患	32	1				1	1
9101	高血圧性心疾患及び心腎疾患	17						
9102	その他の高血圧性疾患	3						
9201	慢性リウマチ性心疾患	5						
9202	急性心筋梗塞	106						
9203	その他の虚血性心疾患	150						
9204	慢性非リウマチ性心内膜疾患	29						

表6 年齢区分別死亡数(総数, 実数)

(単位:人)

30~34	35~39	40~44	45~49	50~54	55~59	60~64	65~69	70~74	75~79	80~84	85~89	90歳以上	コード
							2			1	2	2	1100
										2	2	2	1201
				1	1		1	5	3	9	6	10	1300
			1				1	1					1401
								1			1		1402
									1		1		1403
				1									1500
						2		2	3	1	4	9	1600
			1			1	5	1	5	2	1	7	2101
					2	4	5	3	6	4		3	2102
	1		1	3	4	10	13	20	31	24	30	21	2103
	2	1		3	3	5	6	25	25	12	13	19	2104
		1	2	2	4	6	5	9	7	4	5	3	2105
		1		3	3	8	8	14	21	18	16	16	2106
		1			1	3	4	4	4	9	9	12	2107
			2	2	4	9	18	18	18	23	15	7	2108
										1	1		2109
		1	4	4	11	16	35	37	61	40	39	43	2110
			1	1						3		4	2111
1	1		1	2	4	6	7	6	6	6	2	8	2112
	2	1		2			5	6	2	2	5	1	2113
		1	1	1		2	1	2	9	3		3	2114
						2	2	5	5	6	6	7	2115
						2		2	5	8	11	5	2116
				2		1			5			1	2117
		1				4	5	1	8	14	19	7	2118
				1	1	1	3	5	4	4	5	1	2119
						3		2	1	4	9	3	2120
	1			1	4	7	11	16	15	17	26	17	2121
	1						1	1		1	2	3	2201
						1	5	2	6	6	7	6	2202
					1						2	1	3100
				1				1	1	1	3	2	3200
			2		1	2	4	6	5	11	13	14	4100
		1		1		1	1	5	3	4	3	9	4200
								2	3	17	20	56	5100
								2		1	2	2	5200
	1					1			3	1			6200
							2	2	4	10	11	3	6300
							1		3	20	19	43	6400
			1		3	2	3		6	4	6	4	6500
			1	1						1	1	13	9101
						1				1		1	9102
									1	3	1		9201
		1	3	3	3	6	5	8	14	17	22	24	9202
			1	1	6	12	14	24	16	22	23	31	9203
							1			5	9	14	9204

表6 年齢区分別死亡数(総数, 実数)

コード	死因分類	総計	0~4歳	5~9	10~14	15~19	20~24	25~29
9205	心筋症	10						
9206	不整脈及び伝導障害	77						1
9207	心不全	414						
9208	その他の心疾患	10		1				
9301	くも膜下出血	47						1
9302	脳内出血	94						
9303	脳梗塞	206						
9304	その他の脳血管疾患	8						
9400	大動脈瘤及び解離	65						
9500	その他の循環器系の疾患	23						
10100	インフルエンザ	13						
10200	肺炎	351						
10400	慢性閉塞性肺疾患	71						
10500	喘息	5						
10601	誤嚥性肺炎	140						
10602	間質性肺疾患	83						
10603	その他の呼吸器系の疾患(10601及び10602を除く)	80	1				1	
11100	胃潰瘍及び十二指腸潰瘍	10						
11200	ヘルニア及び腸閉塞	21						
11301	肝硬変(アルコール性を除く)	43						
11302	その他の肝疾患	34						
11400	その他の消化器系の疾患	90					1	
12000	皮膚及び皮下組織の疾患	6						
13000	筋骨格系及び結合組織の疾患	37						
14100	糸球体疾患及び腎尿細管間質性疾患	22						
14201	急性腎不全	2						
14202	慢性腎臓病	84						
14203	詳細不明の腎不全	22						
14300	その他の腎尿路生殖器系の疾患	34						
16300	周産期に特異的な呼吸障害及び心血管障害	2	2					
17201	心臓の先天奇形	5	2	1				
17202	その他の循環器系の先天奇形	2						
17300	消化器系の先天奇形	1						
17400	その他の先天奇形及び変形	1						
17500	染色体異常, 他に分類されないもの	1						
18100	老衰	451						
18300	その他の症状, 徴候及び異常臨床所見・異常検査所見で他に分類されないもの	77	2				1	
20101	交通事故	20				2	4	
20102	転倒・転落・墜落	55						
20103	不慮の溺死及び溺水	42						
20104	不慮の窒息	35	1					
20105	煙, 火及び火炎への曝露	3						
20106	有害物質による不慮の中毒及び有害物質への曝露	3						
20107	その他の不慮の事故	31			1			
20200	自殺	61				1	5	6
20400	その他の外因	17						
	総計	5,046	12	5	2	4	13	10

表6 年齢区分別死亡数(総数, 実数)

(単位:人)

30~34	35~39	40~44	45~49	50~54	55~59	60~64	65~69	70~74	75~79	80~84	85~89	90歳以上	コード
				1		1	1		1	1	2	3	9205
					1	1	4	5	11	10	12	32	9206
		1	2		1	5	13	12	31	56	101	192	9207
		1			1			1		3	2	1	9208
			2	2		4	6	3	7	11	3	8	9301
		2	3	2	5	6	10	8	8	15	16	19	9302
					1		3	13	19	36	47	87	9303
			2	1					2	1	1	1	9304
		1		2	1	1	7	5	5	10	13	20	9400
			2				1	2	4	2	1	11	9500
							1	1	2	2	3	4	10100
			1		1	4	5	19	36	50	84	151	10200
					1		3	5	5	15	30	12	10400
		1								1	1	2	10500
			1			2	2	5	21	22	39	48	10601
					1	2	4	11	22	19	16	8	10602
			2			4	6	6	6	16	17	21	10603
					1		1		2	1	2	3	11100
		1		1			1	3		2	7	6	11200
		1	1	3	5	4	5	6	6	4	5	3	11301
		2	3	1	1	3	2	6	6	3	6	1	11302
			1		1	1	2	9	14	11	16	34	11400
					1				1	1		3	12000
					2	2	3	4	4	8	10	4	13000
					1			1	1	6	8	5	14100
					1	1							14201
							2	2	7	10	28	35	14202
						1	1		1	1	7	11	14203
							2	1	5	6	8	12	14300
													16300
											1	1	17201
										1	1		17202
												1	17300
										1			17400
					1								17500
								2	5	27	85	332	18100
1			3	2	6	13	9	9	8	8	6	9	18300
	1				3		2		5	2		1	20101
	1	1		1	1	2	1	2	2	5	10	29	20102
	1			1	2		2	5	10	6	9	6	20103
						3	2	3	4	6	10	6	20104
					1					1		1	20105
1		1				1							20106
		1	1	2	2		2	7	4	2	3	6	20107
7	3	4	7	2	4	1	7	4	6	2	1	1	20200
						2		2	2	5	2	4	20400
10	15	27	53	57	102	182	284	400	583	731	985	1,571	

表7 年齢区分別死亡数(男性, 実数)

コード	死因分類	総計	0~4歳	5~9	10~14	15~19	20~24	25~29
1100	腸管感染症	4	1					
1201	呼吸器結核	3						
1300	敗血症	19						
1401	B型ウイルス性肝炎	3						
1402	C型ウイルス性肝炎	1						
1403	その他のウイルス性肝炎	1						
1500	ヒト免疫不全ウイルス[HIV]病	1						
1600	その他の感染症及び寄生虫症	8						
2101	口唇, 口腔及び咽頭の悪性新生物	14						
2102	食道の悪性新生物	24						
2103	胃の悪性新生物	98						
2104	結腸の悪性新生物	60						
2105	直腸S状結腸移行部及び直腸の悪性新生物	32						
2106	肝及び肝内胆管の悪性新生物	72						
2107	胆のう及びその他の胆道の悪性新生物	24						
2108	膵の悪性新生物	67						
2109	喉頭の悪性新生物	2						
2110	気管, 気管支及び肺の悪性新生物	206						
2111	皮膚の悪性新生物	2						
2112	乳房の悪性新生物	1						
2113	子宮の悪性新生物	-						
2114	卵巣の悪性新生物	-						
2115	前立腺の悪性新生物	33						
2116	膀胱の悪性新生物	22						
2117	中枢神経系の悪性新生物	8		1				
2118	悪性リンパ腫	39						
2119	白血病	14						
2120	その他のリンパ組織, 造血組織及び関連組織の悪性新生物	11						
2121	その他の悪性新生物	68						
2201	中枢神経系のその他の新生物	4						
2202	中枢神経系を除くその他の新生物	21				1		
3100	貧血	3						
3200	その他の血液及び造血器の疾患並びに免疫機構の障害	5						
4100	糖尿病	28						
4200	その他の内分泌, 栄養及び代謝疾患	19						
5100	血管性及び詳細不明の認知症	30						
5200	その他の精神及び行動の障害	2						
6200	脊髄性筋萎縮症及び関連症候群	2						
6300	パーキンソン病	15						
6400	アルツハイマー病	31						
6500	その他の神経系の疾患	19					1	1
9101	高血圧性心疾患及び心腎疾患	6						
9102	その他の高血圧性疾患	-						
9201	慢性リウマチ性心疾患	2						
9202	急性心筋梗塞	59						
9203	その他の虚血性心疾患	97						
9204	慢性非リウマチ性心内膜疾患	8						

表7 年齢区分別死亡数(男性, 実数)

(単位:人)

30~34	35~39	40~44	45~49	50~54	55~59	60~64	65~69	70~74	75~79	80~84	85~89	90歳以上	コード
										1	1	1	1100
										1	2		1201
					1		1	5	1	4	1	6	1300
			1				1	1					1401
											1		1402
									1				1403
				1									1500
						1		2	1		1	3	1600
			1			1	5	1	1	2	1	2	2101
					2	4	5	2	5	3		3	2102
			1	3	2	5	11	16	21	15	15	9	2103
		1		2	2	3	6	10	15	8	8	5	2104
			1	2	3	5	4	7	4	2	2	2	2105
		1		3	3	7	5	8	15	12	10	8	2106
		1				1	2	3	3	4	5	5	2107
				2	3	7	14	12	12	11	4	2	2108
										1	1		2109
			3	3	9	13	30	28	46	27	29	18	2110
			1							1			2111
										1			2112
													2113
													2114
						2	2	5	5	6	6	7	2115
						2		2	3	5	9	1	2116
				2					4			1	2117
		1				2	5	1	4	10	13	3	2118
				1			3	2	4	2	1	1	2119
						2		1	1	2	5		2120
	1			1	4	4	9	11	8	11	14	5	2121
	1							1			2		2201
						1	4	1	3	4	4	3	2202
					1						2		3100
								1	1		2	1	3200
			2		1	1	3	6	4	3	4	4	4100
		1		1		1		4	3	3	2	4	4200
								1	2	7	6	14	5100
									1	1			5200
									1	1			6200
								2	2	4	5	2	6300
									3	12	6	10	6400
					2	2	1		4	4	2	2	6500
			1	1								4	9101
													9102
										2			9201
		1	2	3	3	5	2	8	10	11	8	6	9202
			1	1	5	10	10	18	8	17	15	12	9203
										3	4	1	9204

表7 年齢区分別死亡数(男性, 実数)

コード	死因分類	総計	0~4歳	5~9	10~14	15~19	20~24	25~29
9205	心筋症	7						
9206	不整脈及び伝導障害	39						1
9207	心不全	148						
9208	その他の心疾患	5						
9301	くも膜下出血	13						1
9302	脳内出血	52						
9303	脳梗塞	90						
9304	その他の脳血管疾患	6						
9400	大動脈瘤及び解離	26						
9500	その他の循環器系の疾患	8						
10100	インフルエンザ	7						
10200	肺炎	202						
10400	慢性閉塞性肺疾患	63						
10500	喘息	2						
10601	誤嚥性肺炎	91						
10602	間質性肺疾患	53						
10603	その他の呼吸器系の疾患(10601及び10602を除く)	40	1					
11100	胃潰瘍及び十二指腸潰瘍	6						
11200	ヘルニア及び腸閉塞	12						
11301	肝硬変(アルコール性を除く)	26						
11302	その他の肝疾患	27						
11400	その他の消化器系の疾患	31					1	
12000	皮膚及び皮下組織の疾患	3						
13000	筋骨格系及び結合組織の疾患	15						
14100	糸球体疾患及び腎尿管間質性疾患	9						
14201	急性腎不全	2						
14202	慢性腎臓病	40						
14203	詳細不明の腎不全	8						
14300	その他の腎尿路生殖器系の疾患	14						
16300	周産期に特異的な呼吸障害及び心血管障害	1	1					
17201	心臓の先天奇形	4	2	1				
17202	その他の循環器系の先天奇形	2						
17300	消化器系の先天奇形	-						
17400	その他の先天奇形及び変形	-						
17500	染色体異常, 他に分類されないもの	-						
18100	老衰	126						
18300	その他の症状, 徴候及び異常臨床所見・異常検査所見で他に分類されないもの	50	2				1	
20101	交通事故	16				2	4	
20102	転倒・転落・墜落	29						
20103	不慮の溺死及び溺水	22						
20104	不慮の窒息	14						
20105	煙, 火及び火炎への曝露	2						
20106	有害物質による不慮の中毒及び有害物質への曝露	3						
20107	その他の不慮の事故	16						
20200	自殺	41				1	2	4
20400	その他の外因	10						
	総計	2,569	7	2		4	9	7

表7 年齢区分別死亡数(男性, 実数)

(単位:人)

30~34	35~39	40~44	45~49	50~54	55~59	60~64	65~69	70~74	75~79	80~84	85~89	90歳以上	コード
				1		1	1		1		2	1	9205
					1	1	2	2	9	6	6	11	9206
		1	1		1	5	9	9	19	31	38	34	9207
		1			1			1		1	1		9208
			1	1		2	1	1	2	3		1	9301
		1	2	1	4	5	8	6	5	9	4	7	9302
							3	10	12	19	23	23	9303
			2	1					1	1	1		9304
		1		1	1	1	3	2	4	7	3	3	9400
			1				1	2	2	1	1		9500
								1	2	2		2	10100
			1		1	3	4	16	25	31	50	71	10200
					1		3	5	5	15	24	10	10400
		1									1		10500
			1			2	1	5	17	17	23	25	10601
						2	4	8	15	11	11	2	10602
			1			1	2	2	3	12	8	10	10603
					1		1		1	1	1	1	11100
		1		1			1	1		2	6		11200
		1	1	2	3	3	2	6	4		3	1	11301
		2	2	1		3	2	6	3	3	5		11302
					1	1	2	4	5	7	6	4	11400
					1				1	1			12000
					1	1	1	1	3	4	2	2	13000
								1	1	4	3		14100
					1	1							14201
							2	2	3	5	15	13	14202
						1	1		1		3	2	14203
							2	1	1	4	3	3	14300
													16300
												1	17201
										1	1		17202
													17300
													17400
													17500
								2	2	16	29	77	18100
			2	2	6	13	6	7	4	4	1	2	18300
	1				3		2		3	1			20101
	1	1		1	1	2	1	2		4	6	10	20102
	1				1		2	1	5	3	6	3	20103
							2	2	2	4	3	1	20104
					1					1			20105
1		1				1							20106
		1	1		2		1	4	1	2	2	2	20107
7	3	3	5	1	3		3	3	5	1			20200
						2		2	1	3	1	1	20400
8	8	21	35	39	76	130	196	274	363	438	484	468	

表8 年齢区分別死亡数(女性, 実数)

コード	死因分類	総計	0~4歳	5~9	10~14	15~19	20~24	25~29
1100	腸管感染症	4						
1201	呼吸器結核	3						
1300	敗血症	17						
1401	B型ウイルス性肝炎	-						
1402	C型ウイルス性肝炎	1						
1403	その他のウイルス性肝炎	1						
1500	ヒト免疫不全ウイルス[HIV]病	-						
1600	その他の感染症及び寄生虫症	14	1					
2101	口唇, 口腔及び咽頭の悪性新生物	9						
2102	食道の悪性新生物	3						
2103	胃の悪性新生物	60						
2104	結腸の悪性新生物	54						
2105	直腸S状結腸移行部及び直腸の悪性新生物	16						
2106	肝及び肝内胆管の悪性新生物	36						
2107	胆のう及びその他の胆道の悪性新生物	23						
2108	膵の悪性新生物	49						
2109	喉頭の悪性新生物	-						
2110	気管, 気管支及び肺の悪性新生物	85						
2111	皮膚の悪性新生物	8		1				
2112	乳房の悪性新生物	50						1
2113	子宮の悪性新生物	26						
2114	卵巣の悪性新生物	23						
2115	前立腺の悪性新生物	-						
2116	膀胱の悪性新生物	11						
2117	中枢神経系の悪性新生物	2						
2118	悪性リンパ腫	20						
2119	白血病	12	1					
2120	その他のリンパ組織, 造血組織及び関連組織の悪性新生物	11						
2121	その他の悪性新生物	48			1			
2201	中枢神経系のその他の新生物	5						
2202	中枢神経系を除くその他の新生物	13						
3100	貧血	1						
3200	その他の血液及び造血器の疾患並びに免疫機構の障害	4						
4100	糖尿病	30						
4200	その他の内分泌, 栄養及び代謝疾患	10		1				
5100	血管性及び詳細不明の認知症	68						
5200	その他の精神及び行動の障害	5						
6200	脊髄性筋萎縮症及び関連症候群	4						
6300	パーキンソン病	17						
6400	アルツハイマー病	55						
6500	その他の神経系の疾患	13	1					
9101	高血圧性心疾患及び心腎疾患	11						
9102	その他の高血圧性疾患	3						
9201	慢性リウマチ性心疾患	3						
9202	急性心筋梗塞	47						
9203	その他の虚血性心疾患	53						
9204	慢性非リウマチ性心内膜疾患	21						

表8 年齢区分別死亡数(女性, 実数)

(単位:人)

30~34	35~39	40~44	45~49	50~54	55~59	60~64	65~69	70~74	75~79	80~84	85~89	90歳以上	コード
							2				1	1	1100
										1		2	1201
				1					2	5	5	4	1300
													1401
								1					1402
											1		1403
													1500
						1			2	1	3	6	1600
									4			5	2101
								1	1	1			2102
	1				2	5	2	4	10	9	15	12	2103
	2			1	1	2		15	10	4	5	14	2104
		1	1		1	1	1	2	3	2	3	1	2105
						1	3	6	6	6	6	8	2106
					1	2	2	1	1	5	4	7	2107
			2		1	2	4	6	6	12	11	5	2108
													2109
		1	1	1	2	3	5	9	15	13	10	25	2110
				1						2		4	2111
1	1		1	2	4	6	7	6	6	5	2	8	2112
	2	1		2			5	6	2	2	5	1	2113
		1	1	1		2	1	2	9	3		3	2114
													2115
									2	3	2	4	2116
						1			1				2117
						2			4	4	6	4	2118
					1	1		3		2	4		2119
						1		1		2	4	3	2120
						3	2	5	7	6	12	12	2121
							1			1		3	2201
							1	1	3	2	3	3	2202
												1	3100
				1						1	1	1	3200
						1	1		1	8	9	10	4100
							1	1		1	1	5	4200
								1	1	10	14	42	5100
								2			1	2	5200
	1					1			2				6200
							2		2	6	6	1	6300
							1			8	13	33	6400
			1		1		2		2		4	2	6500
										1	1	9	9101
						1				1		1	9102
									1	1	1		9201
			1			1	3		4	6	14	18	9202
					1	2	4	6	8	5	8	19	9203
							1			2	5	13	9204

表8 年齢区分別死亡数(女性, 実数)

コード	死因分類	総計	0~4歳	5~9	10~14	15~19	20~24	25~29
9205	心筋症	3						
9206	不整脈及び伝導障害	38						
9207	心不全	266						
9208	その他の心疾患	5		1				
9301	くも膜下出血	34						
9302	脳内出血	42						
9303	脳梗塞	116						
9304	その他の脳血管疾患	2						
9400	大動脈瘤及び解離	39						
9500	その他の循環器系の疾患	15						
10100	インフルエンザ	6						
10200	肺炎	149						
10400	慢性閉塞性肺疾患	8						
10500	喘息	3						
10601	誤嚥性肺炎	49						
10602	間質性肺疾患	30						
10603	その他の呼吸器系の疾患(10601及び10602を除く)	40					1	
11100	胃潰瘍及び十二指腸潰瘍	4						
11200	ヘルニア及び腸閉塞	9						
11301	肝硬変(アルコール性を除く)	17						
11302	その他の肝疾患	7						
11400	その他の消化器系の疾患	59						
12000	皮膚及び皮下組織の疾患	3						
13000	筋骨格系及び結合組織の疾患	22						
14100	糸球体疾患及び腎尿管間質性疾患	13						
14201	急性腎不全	-						
14202	慢性腎臓病	44						
14203	詳細不明の腎不全	14						
14300	その他の腎尿路生殖器系の疾患	20						
16300	周産期に特異的な呼吸障害及び心血管障害	1	1					
17201	心臓の先天奇形	1						
17202	その他の循環器系の先天奇形	-						
17300	消化器系の先天奇形	1						
17400	その他の先天奇形及び変形	1						
17500	染色体異常, 他に分類されないもの	1						
18100	老衰	325						
18300	その他の症状, 徴候及び異常臨床所見・異常検査所見で他に分類されないもの	27						
20101	交通事故	4						
20102	転倒・転落・墜落	26						
20103	不慮の溺死及び溺水	20						
20104	不慮の窒息	21	1					
20105	煙, 火及び火炎への曝露	1						
20106	有害物質による不慮の中毒及び有害物質への曝露	-						
20107	その他の不慮の事故	15			1			
20200	自殺	20					3	2
20400	その他の外因	7						
	総計	2,477	5	3	2		4	3

表8 年齢区分別死亡数(女性, 実数)

(単位:人)

30~34	35~39	40~44	45~49	50~54	55~59	60~64	65~69	70~74	75~79	80~84	85~89	90歳以上	コード
										1		2	9205
							2	3	2	4	6	21	9206
			1				4	3	12	25	63	158	9207
										2	1	1	9208
			1	1		2	5	2	5	8	3	7	9301
		1	1	1	1	1	2	2	3	6	12	12	9302
					1			3	7	17	24	64	9303
									1			1	9304
				1			4	3	1	3	10	17	9400
			1						2	1		11	9500
							1				3	2	10100
						1	1	3	11	19	34	80	10200
											6	2	10400
										1		2	10500
							1		4	5	16	23	10601
					1			3	7	8	5	6	10602
			1			3	4	4	3	4	9	11	10603
									1		1	2	11100
								2			1	6	11200
				1	2	1	3		2	4	2	2	11301
			1		1				3		1	1	11302
			1					5	9	4	10	30	11400
												3	12000
					1	1	2	3	1	4	8	2	13000
					1					2	5	5	14100
													14201
									4	5	13	22	14202
										1	4	9	14203
									4	2	5	9	14300
													16300
											1		17201
													17202
												1	17300
										1			17400
					1								17500
									3	11	56	255	18100
1			1				3	2	4	4	5	7	18300
									2	1		1	20101
									2	1	4	19	20102
				1	1			4	5	3	3	3	20103
						3		1	2	2	7	5	20104
												1	20105
													20106
				2			1	3	3		1	4	20107
		1	2	1	1	1	4	1	1	1	1	1	20200
									1	2	1	3	20400
2	7	6	18	18	26	52	88	126	220	293	501	1,103	

表9 主要死因(死亡率)の推移 (人口10万人対)

年次	悪性新生物	心疾患	脳血管疾患	肺炎	不慮の事故
2013	290.9	151.8	84.2	91.3	37.1
2014	291.9	149.6	82.4	87.8	39.3
2015	283.2	138.4	80.7	95.5	34.9
2016	297.4	156.6	75.5	92.9	34.1
2017	289.9	164.9	75.3	72.1	38.3
2018	304.0	167.1	79.2	77.7	37.3
2019	292.6	174.5	77.3	76.5	41.2

※「心疾患」は「心疾患(高血圧性を除く)」である。

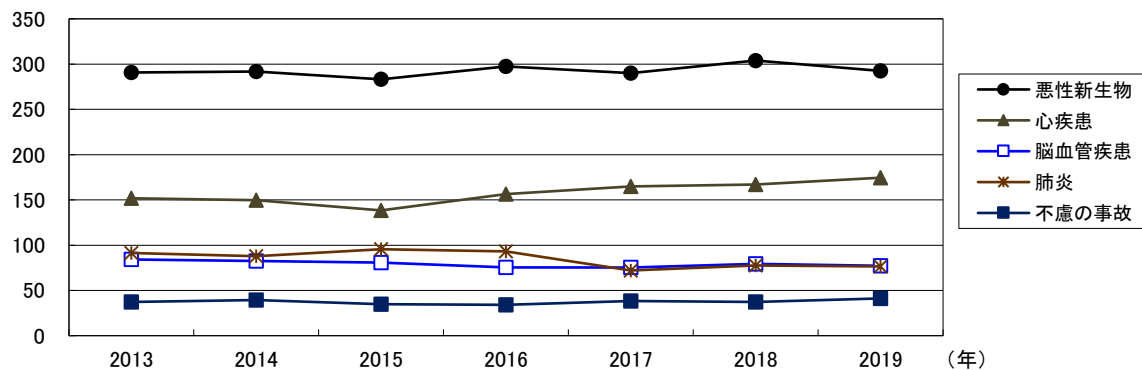


表10 自殺者の推移

年次	自殺者数			死亡者数	割合(%)
	計	男	女		
2013	81	54	27	4,536	1.8
2014	71	48	23	4,631	1.5
2015	82	61	21	4,619	1.8
2016	73	46	27	4,830	1.5
2017	62	47	15	4,913	1.3
2018	80	54	26	4,955	1.6
2019	61	41	20	5,046	1.2

※割合は全死亡者数に占める自殺者数の割合である。

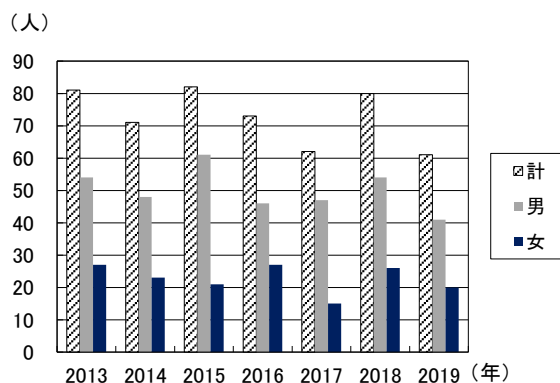
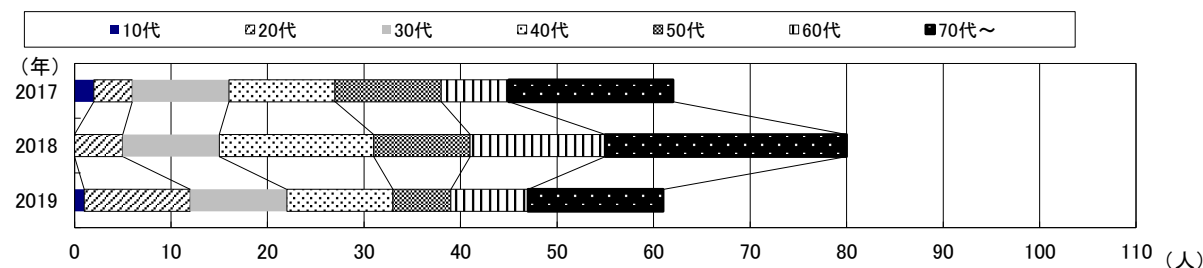


表11 年齢別自殺者数の推移

区分	2017年			2018年			2019年		
	計	男	女	計	男	女	計	男	女
10~14	0	0	0	0	0	0	0	0	0
15~19	2	1	1	0	0	0	1	1	0
20~29	4	4	0	5	4	1	11	6	5
30~39	10	8	2	10	9	1	10	10	0
40~49	11	7	4	16	11	5	11	8	3
50~59	11	10	1	10	7	3	6	4	2
60~69	7	6	1	14	11	3	8	3	5
70以上	17	11	6	25	12	13	14	9	5
総数	62	47	15	80	54	26	61	41	20



(3) 死産

表1 妊娠期間別死産数

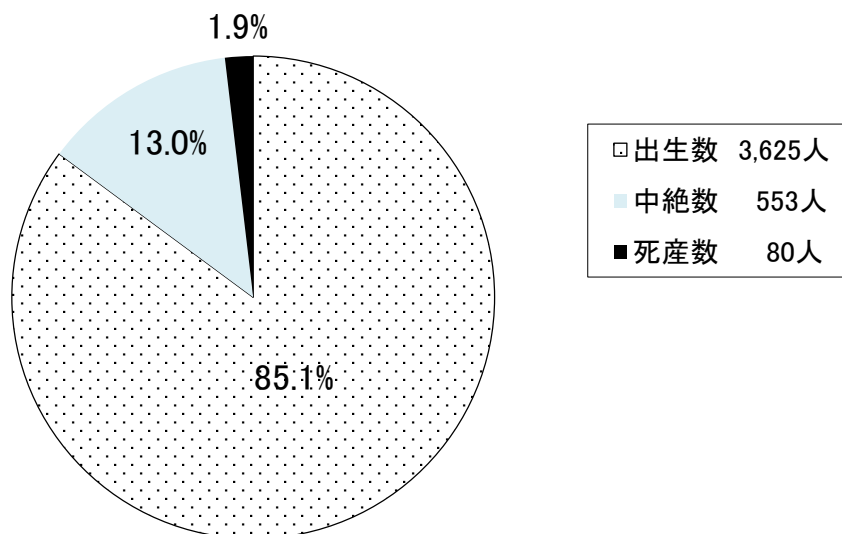
妊娠期間	計		人工死産		自然死産	
	実数(人)	割合(%)	実数(人)	割合(%)	実数(人)	割合(%)
満12週以上16週未満	27	33.8	15	34.9	12	32.4
満16週以上20週未満	31	38.8	18	41.9	13	35.1
満20週以上24週未満	13	16.3	10	23.3	3	8.1
満24週以上28週未満	3	3.8	0	0.0	3	8.1
満28週以上32週未満	3	3.8	0	0.0	3	8.1
満32週以上36週未満	2	2.5	0	0.0	2	5.4
満36週以上40週未満	0	0.0	0	0.0	0	0.0
満40週以上	1	1.3	0	0.0	1	2.7
総数	80		43		37	

再掲(非嫡出子) 妊娠期間	計		人工死産		自然死産	
	実数(人)	割合(%)	実数(人)	割合(%)	実数(人)	割合(%)
満12週以上16週未満	9	37.5	9	40.9	0	0.0
満16週以上20週未満	9	37.5	9	40.9	0	0.0
満20週以上24週未満	6	25.0	4	18.2	2	100.0
満24週以上28週未満	0	0.0	0	0.0	0	0.0
満28週以上32週未満	0	0.0	0	0.0	0	0.0
満32週以上36週未満	0	0.0	0	0.0	0	0.0
満36週以上40週未満	0	0.0	0	0.0	0	0.0
満40週以上	0	0.0	0	0.0	0	0.0
総数	24		22		2	

表2 死産率 (人口千人対)

区分	死産率	自然死産率	人工死産率	死産率(嫡出子)	死産率(非嫡出子)
2015年	19.2	7.9	11.4	12.9	216.4
2016年	24.6	12.1	12.6	16.2	251.7
2017年	23.9	12.1	11.8	17.8	214.3
2018年	25.8	13.2	12.6	18.4	210.9
2019年	21.6	10.0	11.6	15.7	179.1

表3 出生関連数値の割合



(4) 婚姻

表1 平均婚姻年齢及び夫妻の年齢差

(単位:歳)

区分	全婚姻		初婚		年齢差	
	夫	妻	夫	妻	全婚姻	初婚
福山市	32.7	30.7	30.1	28.7	2.0	1.3
全国	33.6	31.4	31.2	29.6	2.2	1.7

表2 初婚,再婚の内訳

(単位:人)

年齢(歳)	全婚姻		初婚		再婚	
	夫	妻	夫	妻	夫	妻
16~19	26	46	26	46	0	0
20~24	319	411	310	388	9	23
25~29	771	893	719	838	52	55
30~34	523	455	435	365	88	90
35~39	291	251	204	174	87	77
40~44	154	101	79	51	75	50
45~49	93	74	30	21	63	53
50~54	38	32	10	6	28	26
55~59	40	24	7	3	33	21
60~64	22	8	3	0	19	8
65~69	19	9	2	0	17	9
70以上	13	5	1	0	12	5
不詳	0	0	0	0	0	0
総数	2,309	2,309	1,826	1,892	483	417

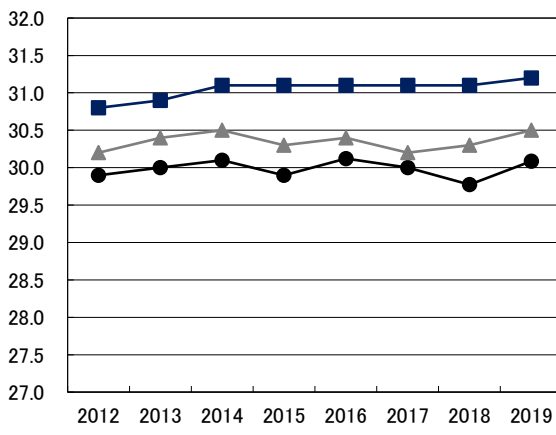
表3 平均婚姻(初婚者)年齢の推移

(単位:歳)

区分		2012年	2013年	2014年	2015年	2016年	2017年	2018年	2019年
福山市	夫	29.9	30.0	30.1	29.9	30.1	30.0	29.8	30.1
	妻	28.4	28.5	28.4	28.6	28.6	28.4	28.5	28.7
広島県	夫	30.2	30.4	30.5	30.3	30.4	30.2	30.3	30.5
	妻	28.7	28.9	29.0	28.9	28.9	28.9	29.0	29.1
全国	夫	30.8	30.9	31.1	31.1	31.1	31.1	31.1	31.2
	妻	29.2	29.3	29.4	29.4	29.4	29.4	29.4	29.6

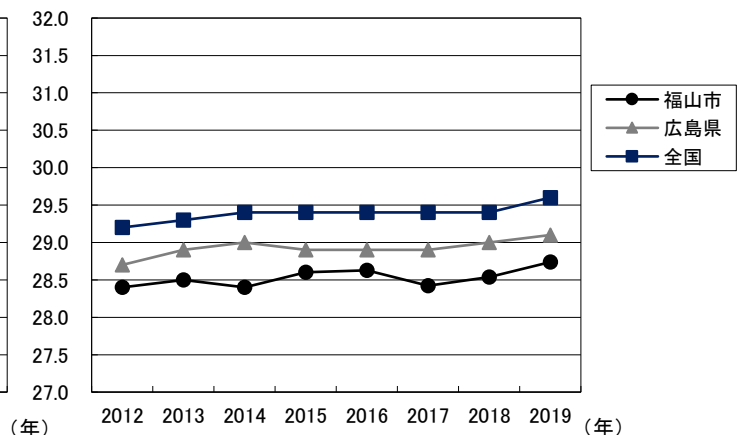
夫の平均初婚年齢

(歳)



妻の平均初婚年齢

(歳)



(5) 離婚

表1 同居期間別にみた離婚件数・平均同居期間

同居期間	2016年		2017年		2018年		2019年	
	離婚件数	割合(%)	離婚件数	割合(%)	離婚件数	割合(%)	離婚件数	割合(%)
1年未満	67	8.9	53	6.8	48	6.7	49	7.0
1年以上2年未満	66	8.8	67	8.6	71	9.9	75	10.7
2年以上3年未満	64	8.5	54	7.0	59	8.3	56	8.0
3年以上4年未満	55	7.3	66	8.5	59	8.3	50	7.2
4年以上5年未満	40	5.3	49	6.3	41	5.7	38	5.4
5年未満	292	38.9	289	37.2	278	38.9	268	38.3
5年以上10年未満	173	23.1	175	22.6	143	20.0	141	20.2
10年以上15年未満	94	12.5	92	11.9	82	11.5	110	15.7
15年以上20年未満	85	11.3	92	11.9	75	10.5	64	9.2
5年以上20年未満	352	46.9	359	46.3	300	42.0	315	45.1
20年以上25年未満	51	6.8	52	6.7	59	8.3	47	6.7
25年以上30年未満	29	3.9	36	4.6	35	4.9	40	5.7
30年以上35年未満	10	1.3	17	2.2	20	2.8	15	2.1
35年以上	16	2.1	23	3.0	22	3.1	14	2.0
20年以上	106	14.1	128	16.5	136	19.0	116	16.6
不詳	79		79		91		88	
離婚件数計	829		855		805		787	
平均同居期間(年)	10.0		10.8		11.0		10.5	

※ 割合は総離婚件数(同居期間不詳を除く)に占める同居期間別の離婚割合である。

(6) 参考

表1 不慮の事故の死亡数及び死亡率(人口10万人対)

(単位:人)

年齢(歳)	転倒・転落	溺死	窒息	交通事故	火災	有害物質	その他	総数	死亡率	割合(%)
0~9	0	0	1	0	0	0	0	1	2.5	5.9
10~19	0	0	0	2	0	0	1	3	6.8	50.0
20~29	0	0	0	4	0	0	0	4	9.3	17.4
30~39	1	1	0	1	0	1	0	4	7.8	16.0
40~49	1	0	0	0	0	1	2	4	6.0	5.0
50~59	2	3	0	3	1	0	4	13	24.0	8.2
60~69	3	2	5	2	0	1	2	15	25.1	3.2
70~79	4	15	7	5	0	0	11	42	70.8	4.3
80以上	44	21	22	3	2	0	11	103	259.2	3.1
男性	29	22	14	16	2	3	16	102	45.6	4.0
女性	26	20	21	4	1	0	15	87	36.9	3.5
総数	55	42	35	20	3	3	31	189	41.2	3.7

※1 「溺死」は「不慮の溺死及び溺水」, 「火災」は「煙、火及び火炎への曝露」,

「有害物質」は「有害物質による不慮の中毒及び有害物質への曝露」である。

※2 割合は年齢階級ごとの総死亡数に対する不慮の事故死の割合である。

表2 結核の死亡数及び死亡率(人口10万人対)

区分	死亡数(人)			死亡率		
	2017年	2018年	2019年	2017年	2018年	2019年
福山市	10	9	6	2.2	2.0	1.3
広島県	46	55	38	1.6	2.0	1.4
全国	2,306	2,204	2,087	1.9	1.8	1.7