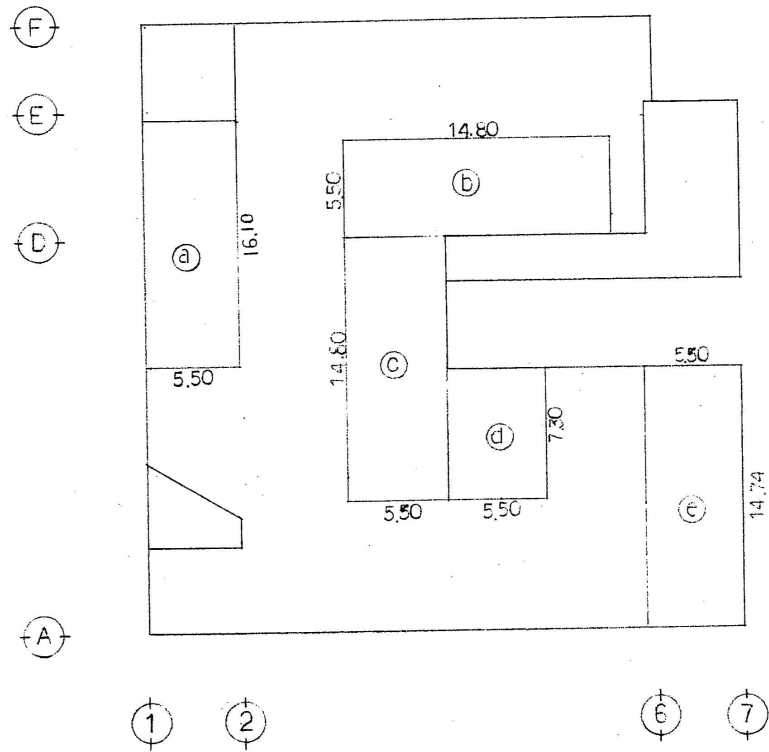
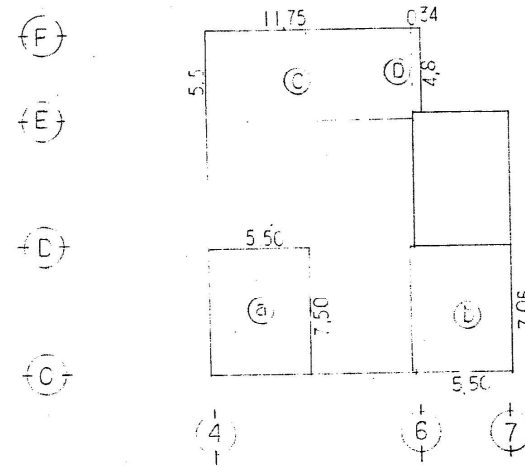


1 階



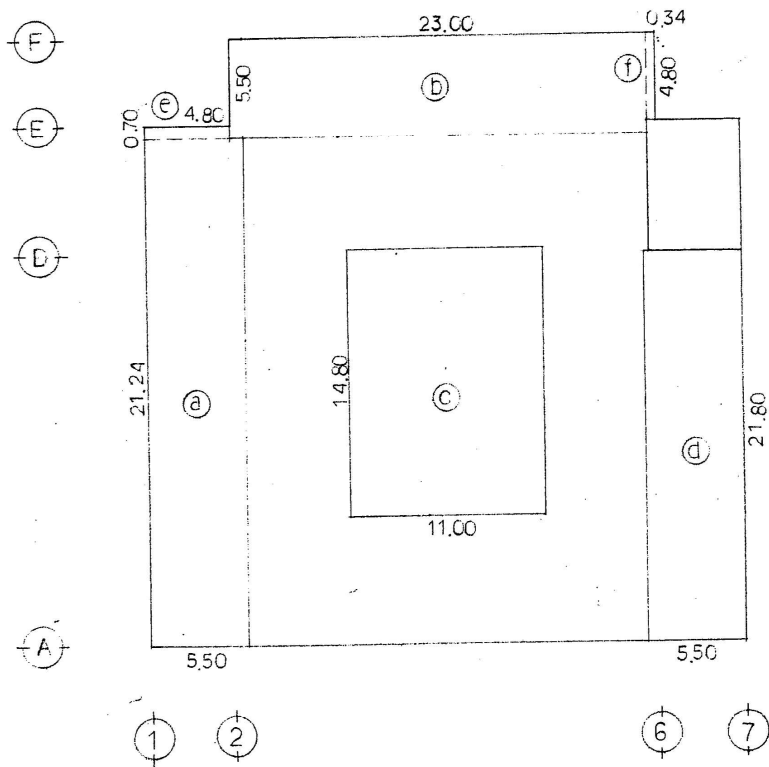
駐車場	923.45	✓
①	5.50 × 16.10 = 88.55	✓
②	14.80 × 5.50 = 81.40	✓
③	5.50 × 14.80 = 81.40	✓
④	5.50 × 7.30 = 40.15	✓
⑤	5.50 × 14.74 = 81.07	✓
車室合計	372.57	✓
②+③+④	専用駐車 251.35	
④+⑤	一般共用 121.22	
923.45 - 372.57 =	550.88	✓
車路合計	550.88	

R 階



駐車場	263.52	
①	5.50 × 7.50 = 41.25	✓
②	5.50 × 7.06 = 38.83	✓
③	11.75 × 5.50 = 64.63	✓
④	0.34 × 5.50 = 1.87	✓
車室合計	146.58	✓
263.52 - 146.58 =	116.94	✓
車路合計	116.94	

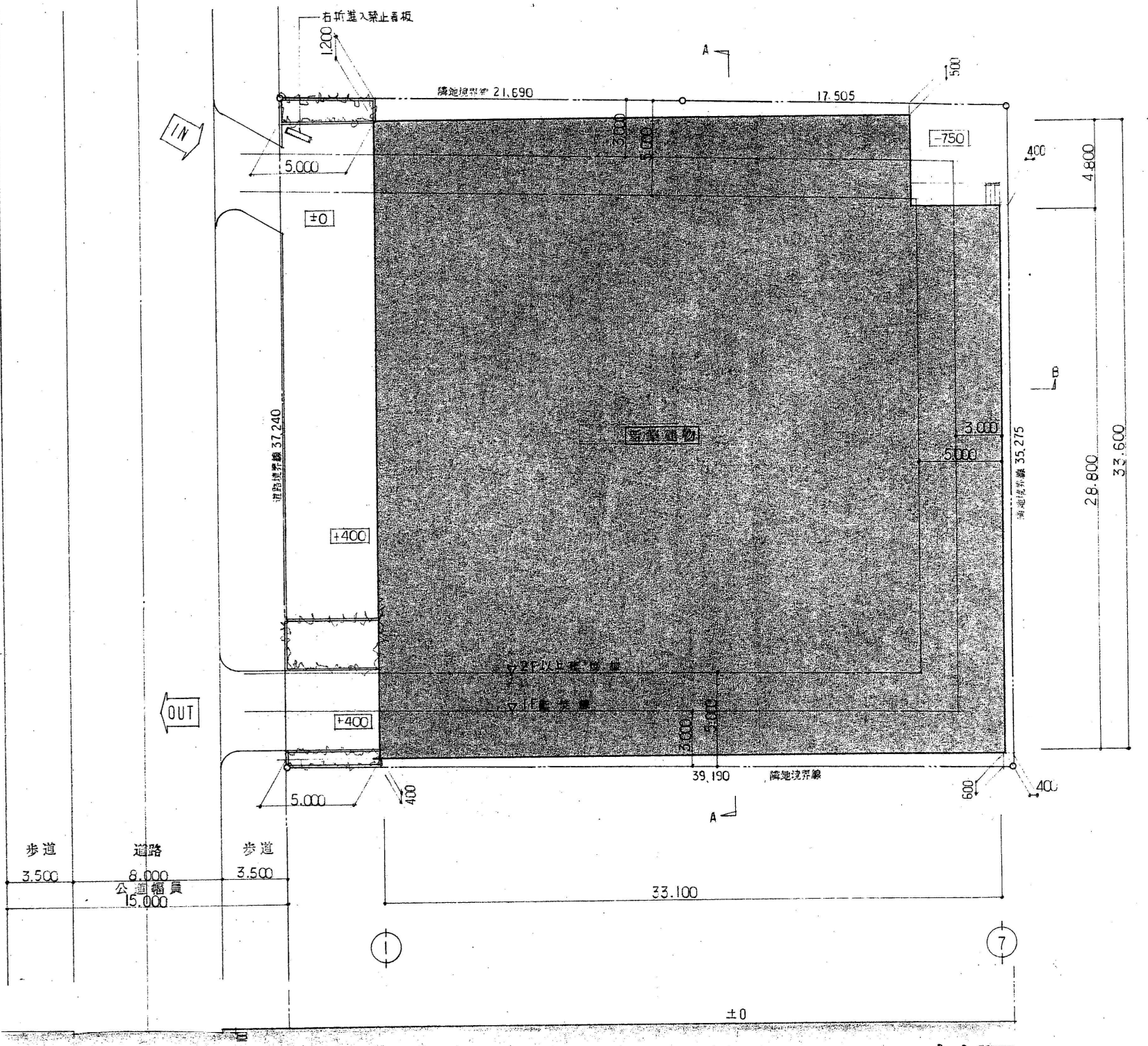
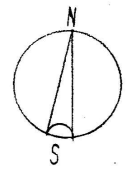
2~7 階



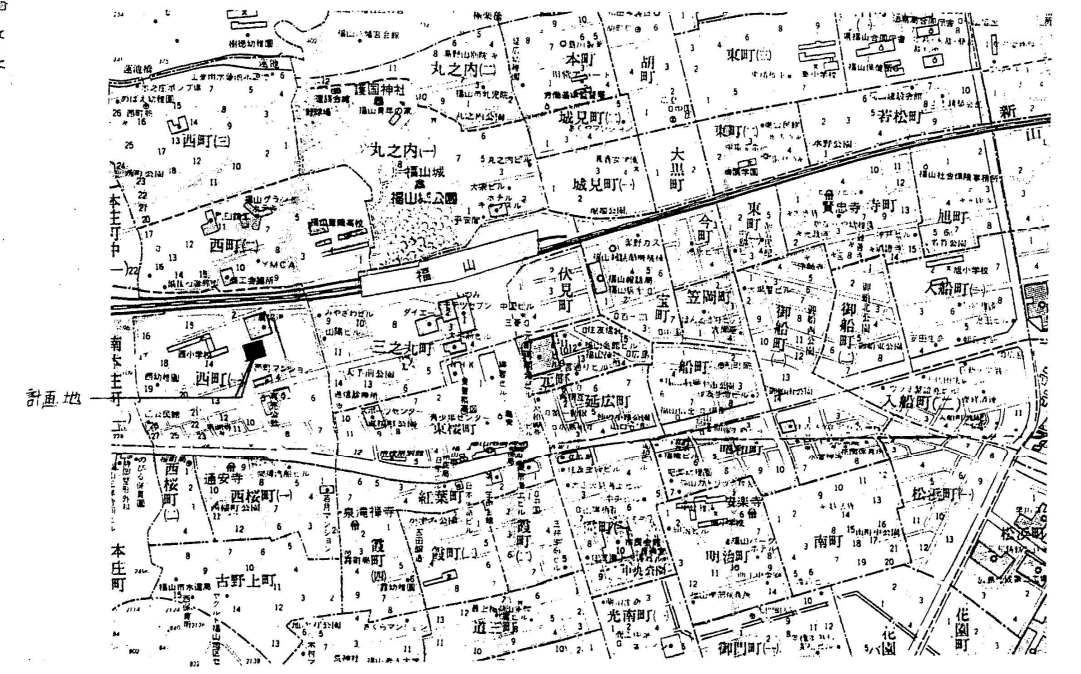
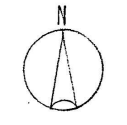
駐車場	1,051.14	
①	5.50 × 21.24 = 116.82	✓
②	23.00 × 5.50 = 126.50	✓
③	11.00 × 14.80 = 162.80	✓
④	5.50 × 21.80 = 119.90	✓
⑤	4.80 × 0.70 = 3.36	✓
⑥	0.34 × 4.80 = 1.632	✓
車室合計	531.012	✓
1,051.14 - 531.01 =	520.13	✓
車路合計	520.13	

階数	床面積	面積表			駐車台数	
		駐車場	一般共用 駐車スペース	それ以外の 駐車スペース	車路	一般共用
PH3F	37.73	-	-	-	-	-
PH2F	37.73	-	-	-	-	-
R(PH)F	37.73	263.52	148.58	-	116.94	11
7 F	301.25	1,051.14	531.01	-	520.13	43
6 F	1,088.87	1,051.14	531.01	-	520.13	43
5 F	1,088.87	1,051.14	531.01	-	520.13	43
4 F	1,088.87	1,051.14	531.01	-	520.13	43
3 F	1,088.87	1,051.14	531.01	-	520.13	43
2 F	1,088.87	1,051.14	531.01	-	520.13	43
1 F	1,035.62	923.45	121.22	251.35	550.88	9 19
合計	6,894.41 M <sup>2</sup>	7,493.81	3,453.86	251.35	3,788.60	278 19台

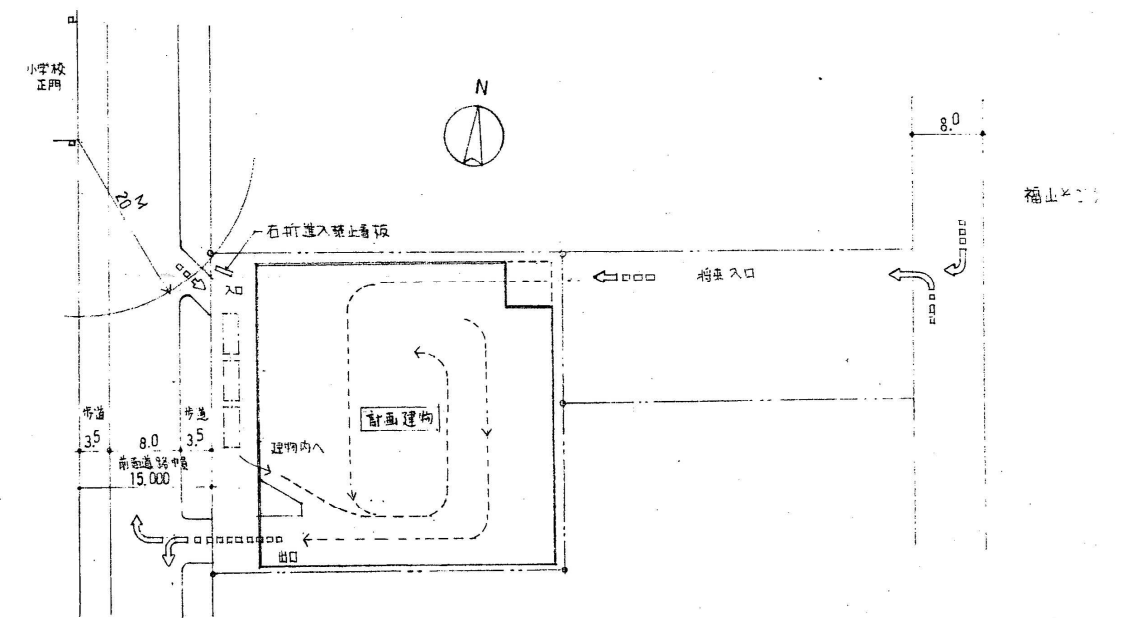
打合用	設計	設計番号	工事名	棟別
見積	担当	図面番号	(株)福山そごう第2駐車場ビル新築工事	
契約	校閲	日付	階別・室名	縮尺
申請			未確定 (路外駐車申請)	S. 1/300
工事			大成建設株式会社一級建築士事務所	
竣工				



配置図 S. 1/200

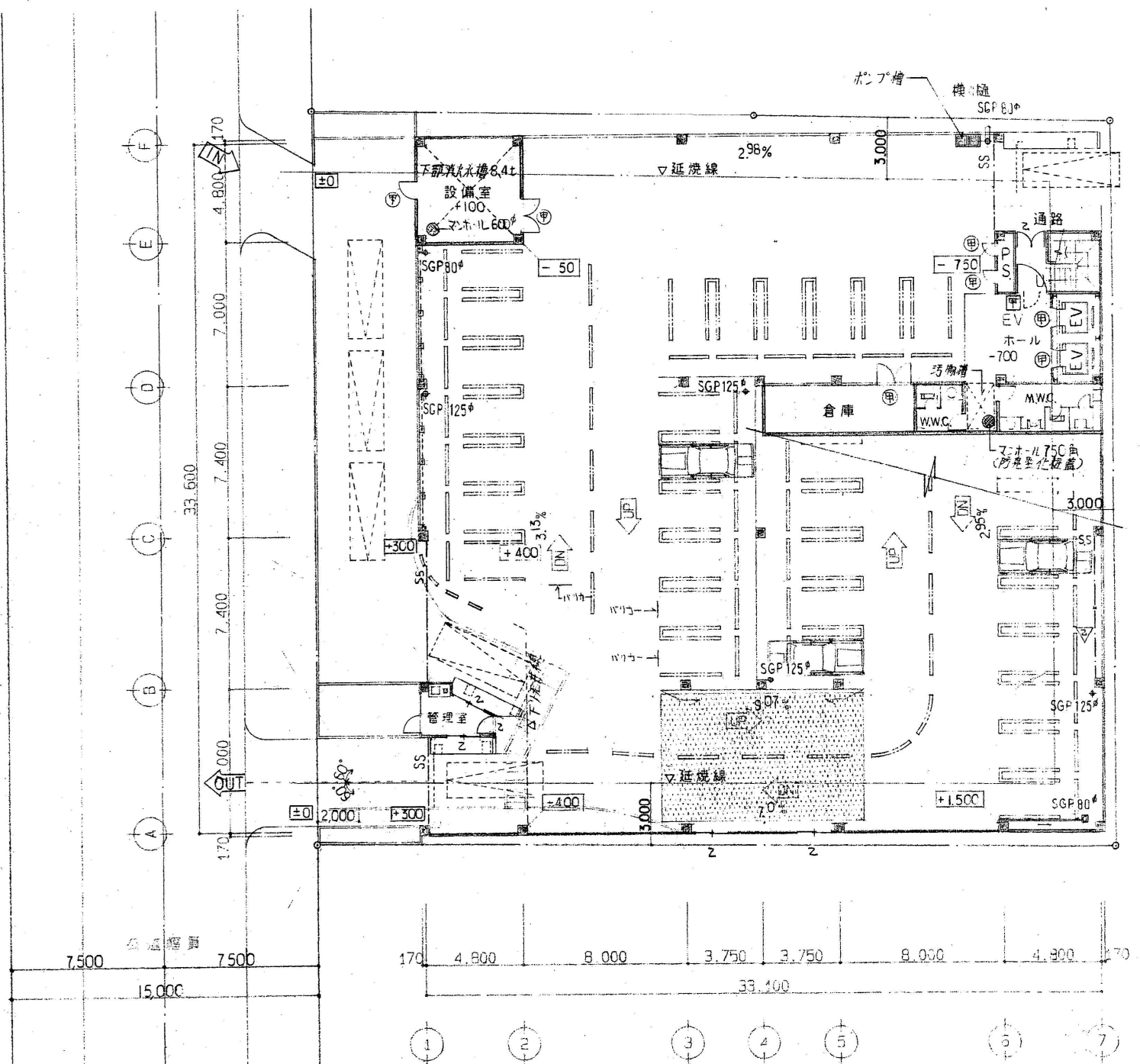
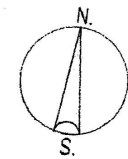


附近見取図



駐車場出入口将来計画 1/600

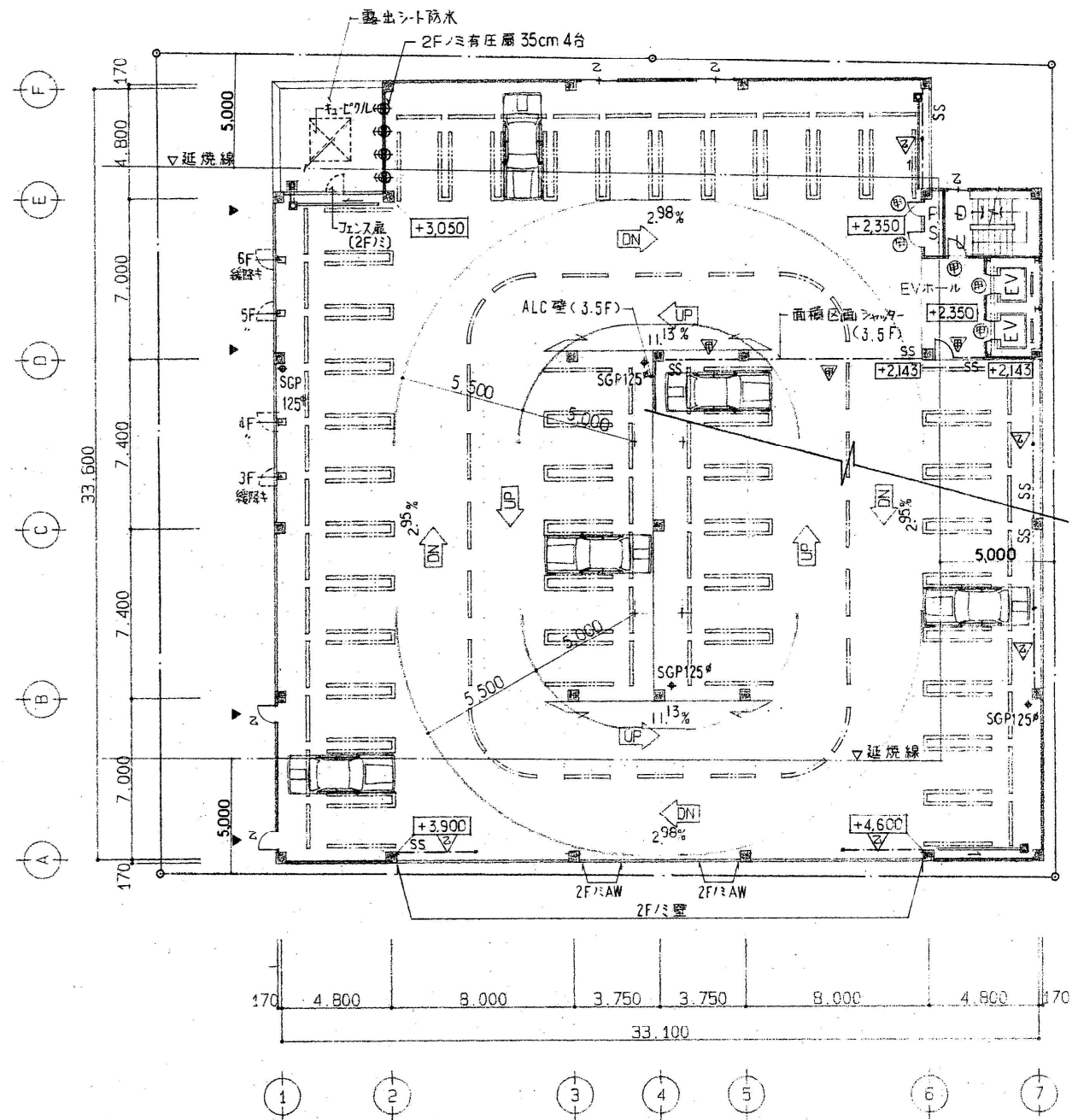
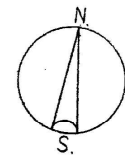
打合用	設計	設計番号	工事名	棟別
見積	宮内 聖	08-03472-001	(株)福山そごう第2駐車場ビル新築工事	
契約	担当	図面番号	階別・室名	縮尺
申請		A-7		
工事	校閲	日付	大成建設株式会社一級建築士事務所	
竣工	石田 俊彦	3年6月20日		



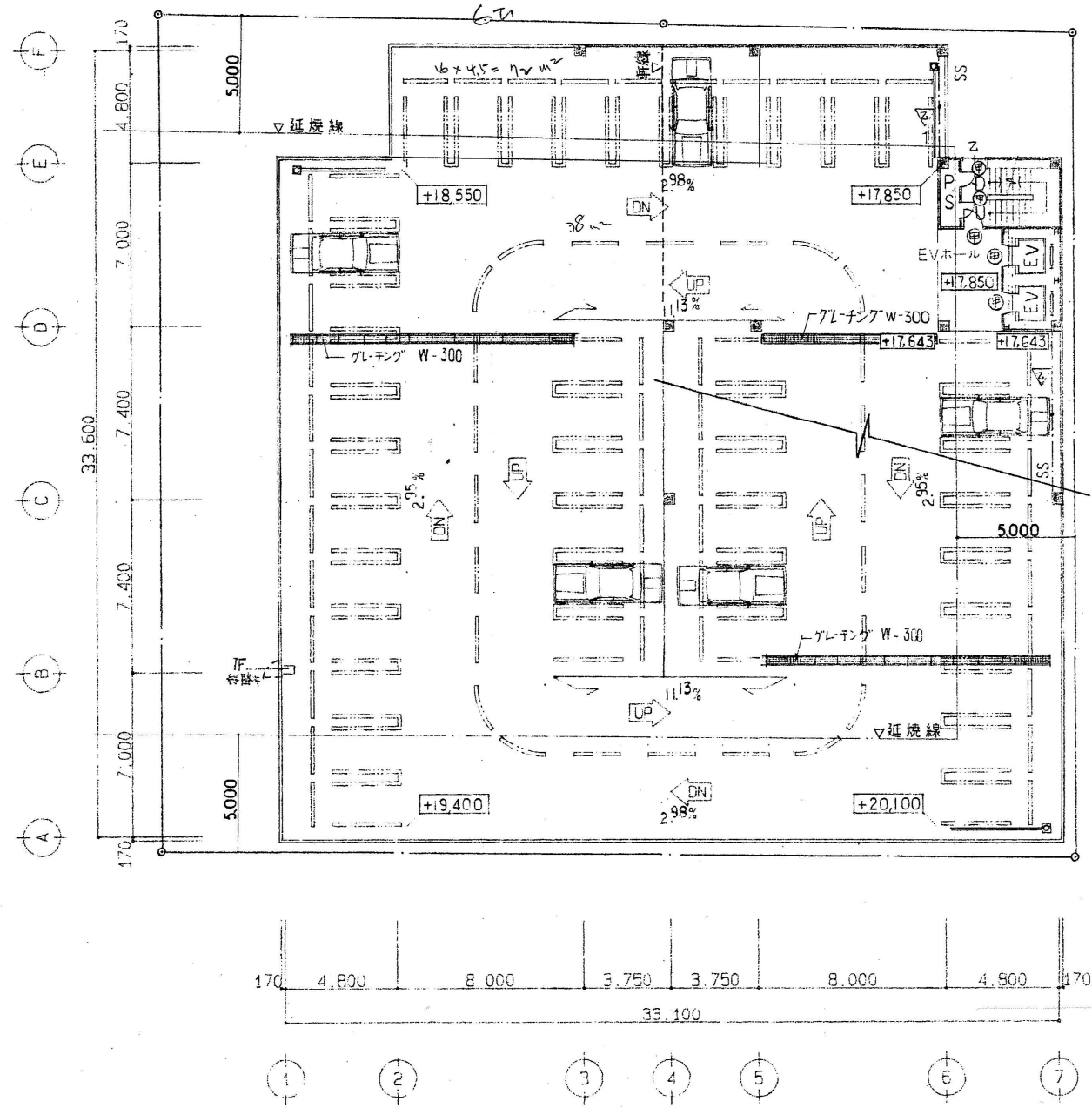
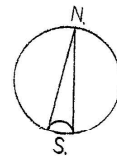
1 階平面図 S.1/200

- 凡例
- ⊕ 甲種防火戸 (煙感連動)
  - ⊗ 甲種防火戸 (常時閉鎖)
  - 乙 乙種防火戸
  - ▽ 甲種防火シャッター (温度ヒューズ)
  - ▽ 乙種防火シャッター
  - ▲ 非常用進入口に代わる開口部 (3階以上)
- ≡ ALC版壁厚100  
 ≡ RC壁

打合用	設計	設計番号	工事名	棟別
見積	内容	08-03472-001	(株)福山そごう第2駐車場ビル新築工事	
契約	担当	図面番号	階別・室名	縮尺
申請		A-8	1. 1階平面図	1/200
工事	校閲	日付	大成建設株式会社一級建築士事務所	
竣工	石川俊海	3年6月20日		



2~6 階 平面図 S.1/200



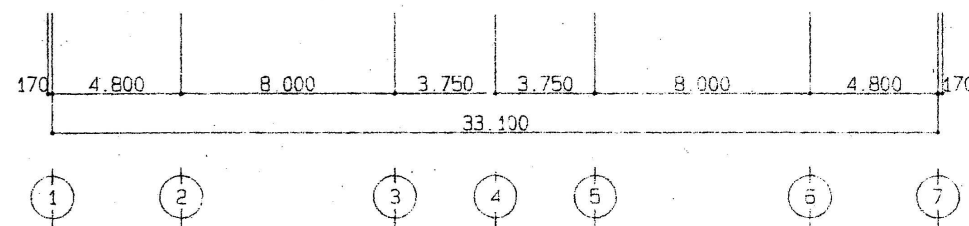
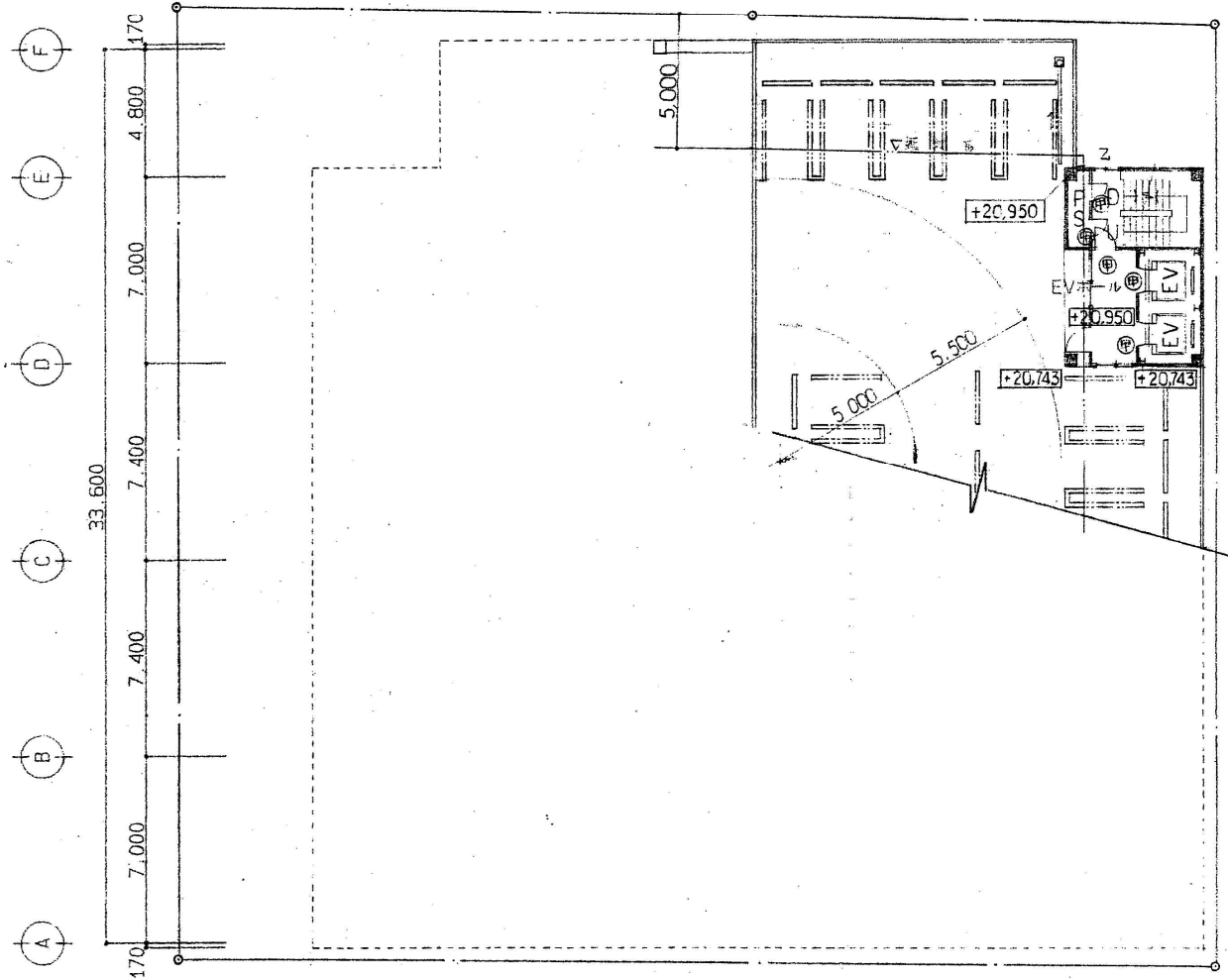
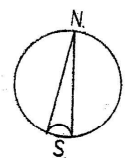
7 階 平面図 S.1/200

凡例

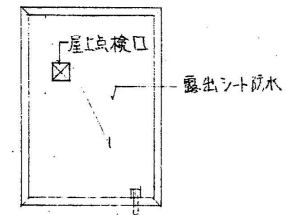
- ⊕ 甲種防火戸 (煙感連動)
- ⊗ 甲種防火戸 (常時閉鎖)
- ⊖ 乙種防火戸
- ▽ 甲種防火シャッター (温度ヒューズ)
- ▲ 乙種防火シャッター
- ▲ 非常用進入口に代わる開口部 (3階以上)

— ALC版厚100

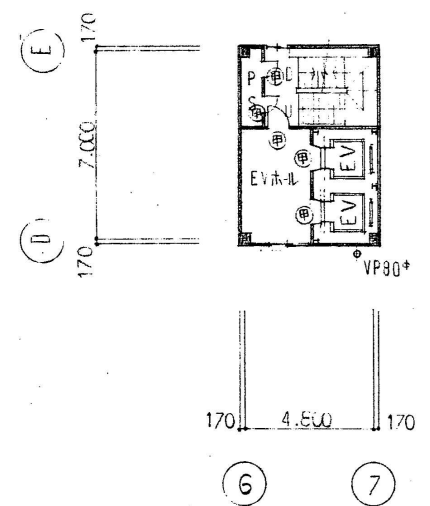
打合用	設計	設計番号	工事名	標別
見積	内容	08-03472-001	(株)福山そごう第2駐車場ビル新築工事	
契約	担当	図面番号	縮尺・室名	縮尺
申請		A-9	2~7 階 平面図	S.1/200
工事	校閲	日付	大成建設株式会社一級建築士事務所	
竣工	石川 俊海	3年6月20日		



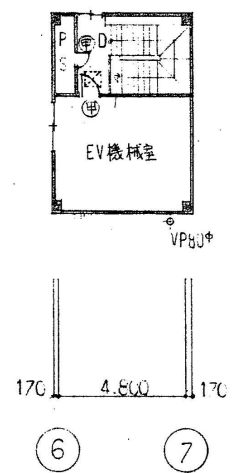
RCPH1 階平面図 S.1/200



PH R階平面図 S.1/200



PH2階平面図 S.1/200

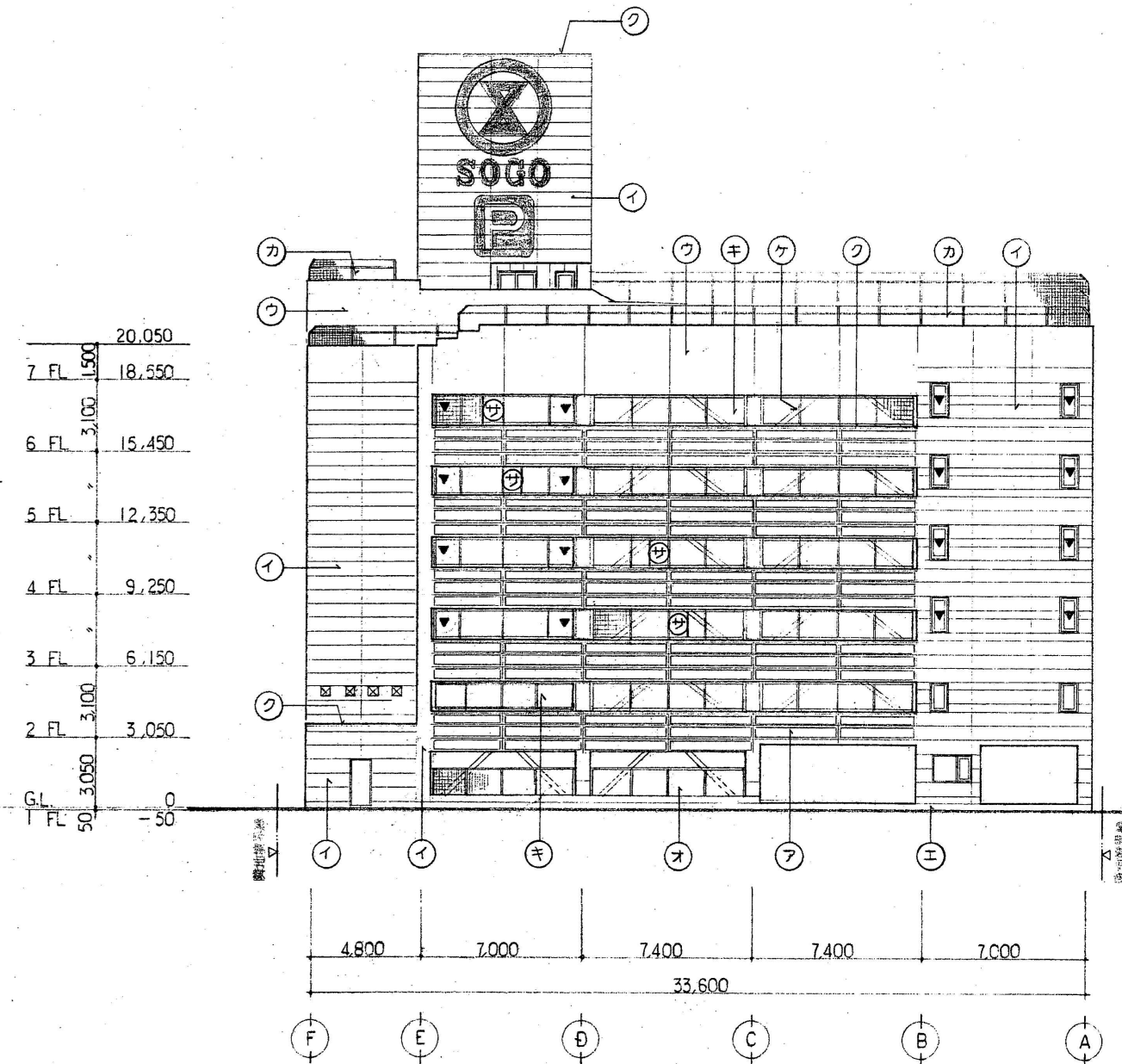


PH3階平面図 S.1/200

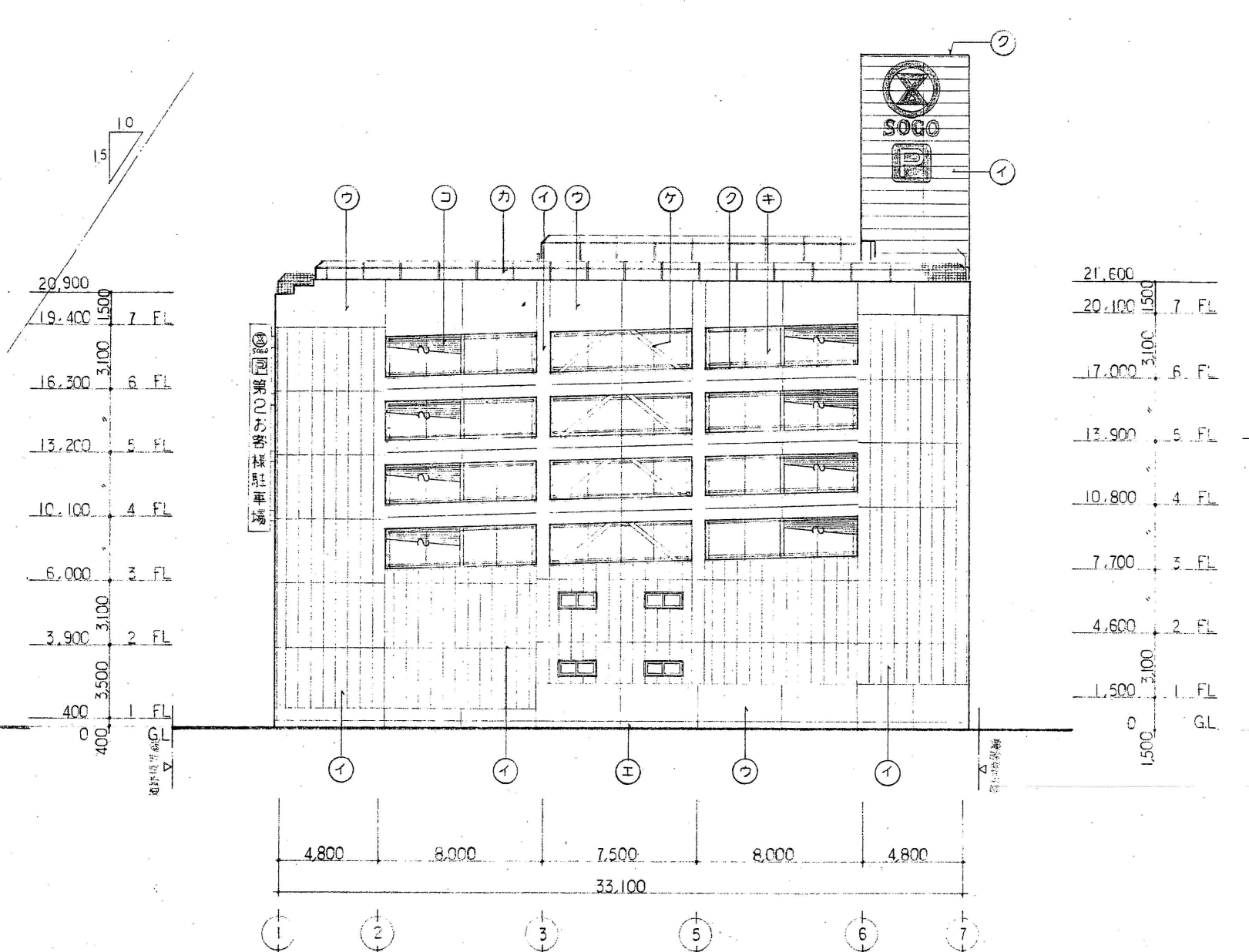
- 凡例
- ⊕ 甲種防火戸 (煙感連動)
  - ⊗ 甲種防火戸 (常時閉鎖)
  - 乙 乙種防火戸
  - ▽ 甲種防火シャッター (温度ヒューズ)
  - ▽ 乙種防火シャッター
  - ▲ 非常用進入口に代わる開口部 (3階以上)
- ==== ALC版壁厚100

打合用	設計	設計番号	工事名	棟別
見積	富岡 要	08-03472-001	(株)福山そごう第2駐車場ビル新築工事	
契約	担当	図面番号	階別・室名	縮尺
申請		A-10	R (PH1~3) 階平面図	1/200
工事	校閲	日付	大成建設株式会社一級建築士事務所	
竣工	石川 俊海	3年6月20日		

凡例	ア	ALC板125下地処理の上 アクリルゴム系吹付タイル	カ	メッシュフェンス H-1500	サ	緩降機用扉
	イ	ALC板100下地処理の上 アクリルゴム系吹付タイル	キ	手摺:メッシュフェンス (一般用)	シ	
	ウ	コンクリート打放し補修の上 アクリルゴム系吹付タイル	ク	管束:アルミ2.0曲げ加工	ス	
	エ	地覆:コンクリート打放し H-300	ケ	ブレース型:OP	セ	
	オ	メッシュフェンス H-1500 1F	コ	軽量バランスシャッター	ソ	1,000 <sup>2</sup> [750x1200] 非常用進入口用扉



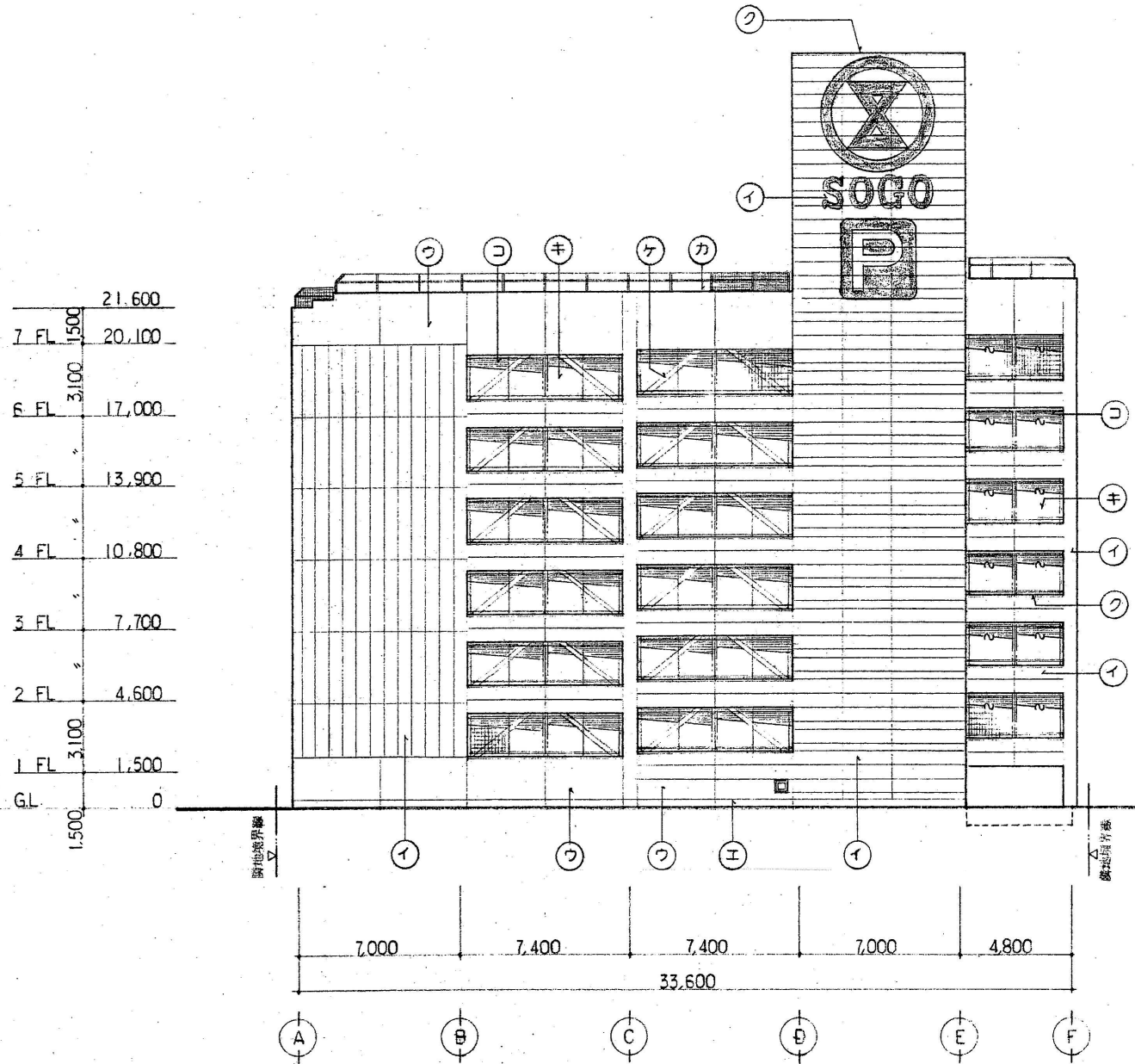
西立面図 S.1/200



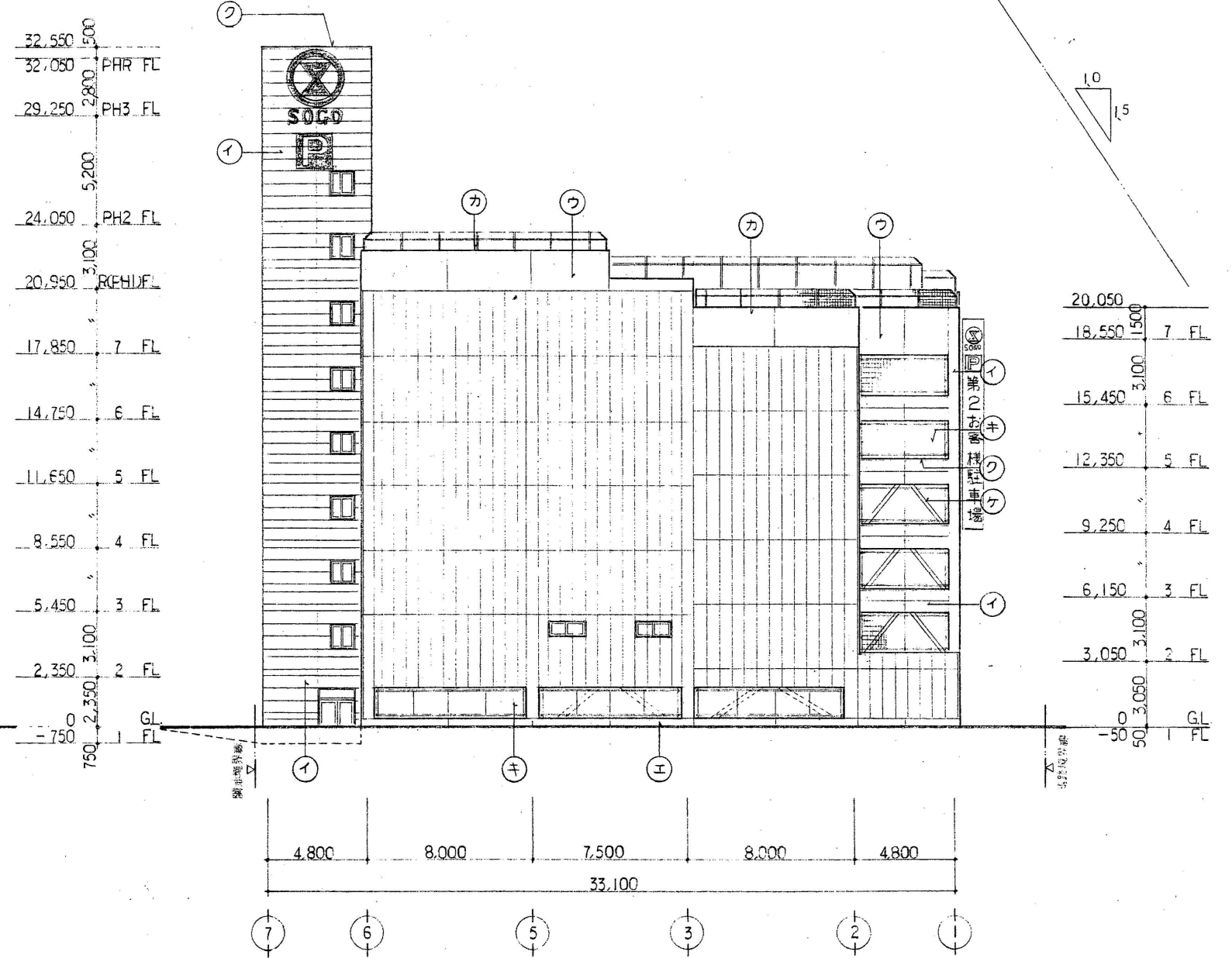
東立面図 S.1/200

打合用	設計	設計番号	工事名	棟別
見積	宮崎 稔	08-03472-001	(株)福山そごう第2駐車場ビル新築工事	
契約	担当	図面番号	類別・室名	縮尺
申請		A-11	立面図 CD	1/200
工事	校閲	日付	大成建設株式会社一級建築士事務所	
竣工	石川 俊海	3年6月20日		

凡例	ア	ALC版125下地処理の上 アクリルゴム系吹付タイル	カ	X...シ...フェンス... (防上)	○	
	イ	ALC版100下地処理の上 アクリルゴム系吹付タイル	キ	手摺:メッシュフェンス (一般階)	○	
	ウ	コンクリート打放シ補修の上 アクリルゴム系吹付タイル	ク	笠木:アルミ2.0曲げ加工	○	
	エ	地覆:コンクリート打放シ H=300	ケ	パネル型:OP	○	
	オ	メッシュフェンス H=1500 1F	コ	軽量バランスシャッター	▼	1,000 <sup>2</sup> ×750×1,200 非常用出入口に付る開口

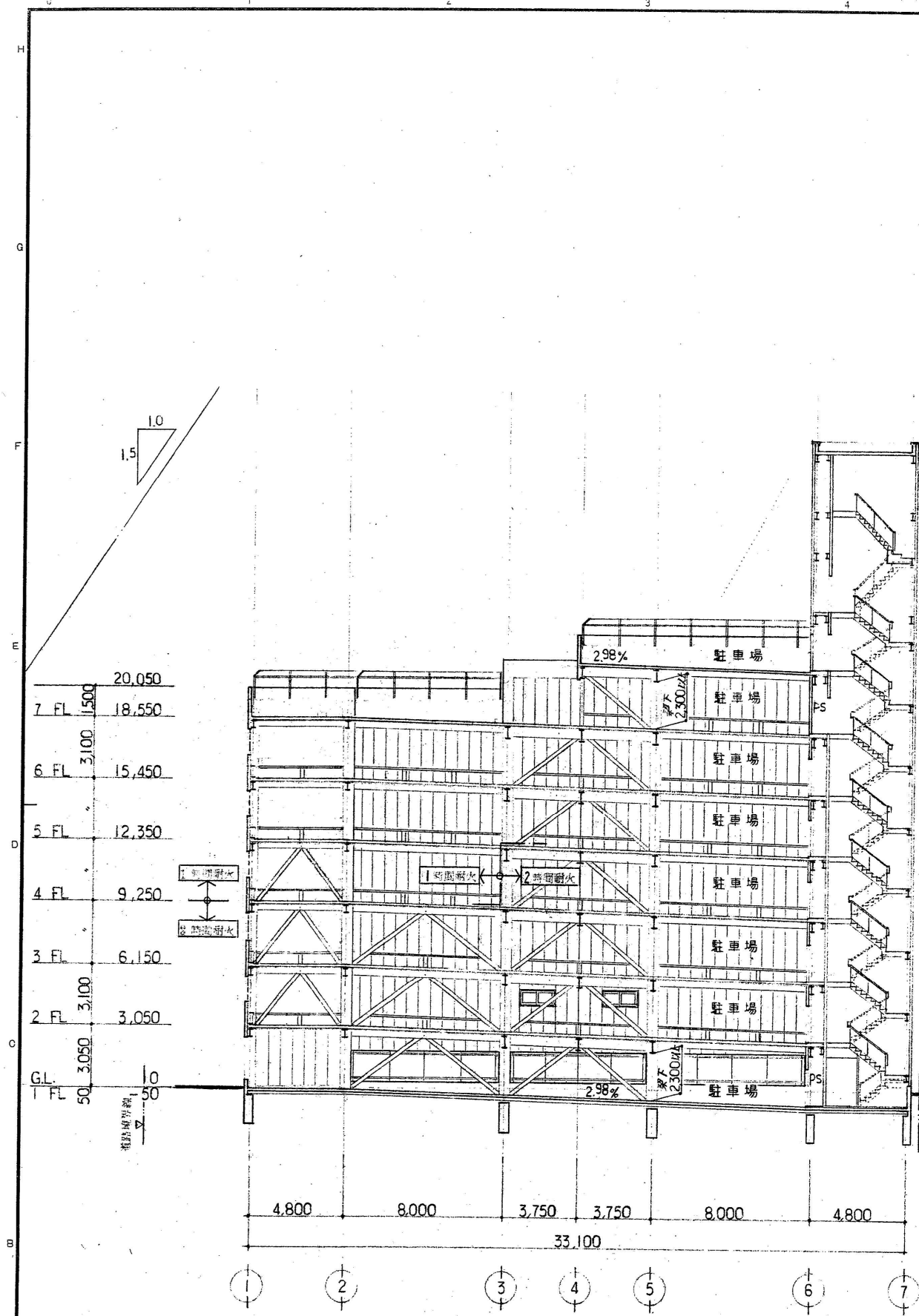


東立面図 S.1/200

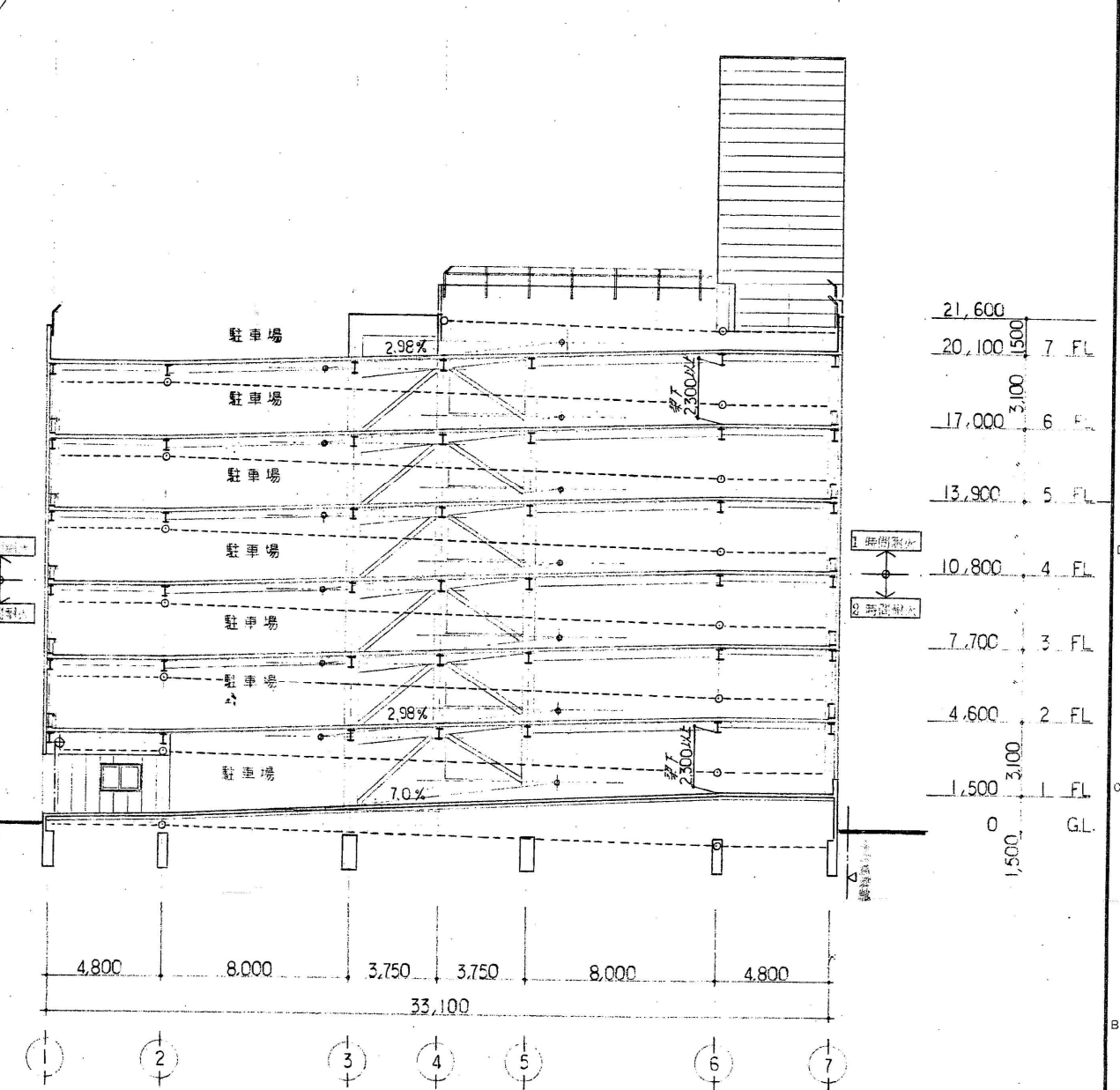
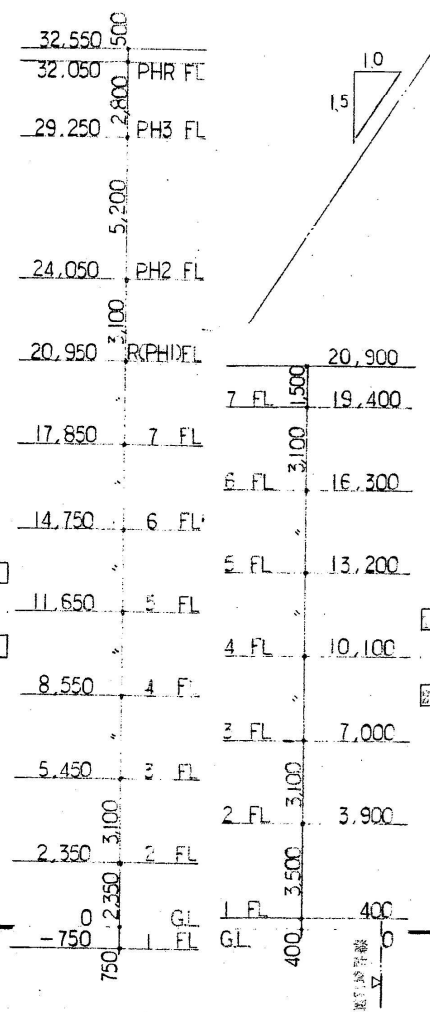


北立面図 S.1/200

打合用	設計	設計番号	工事名	標別
見積	管内要	08-03472-001	(株)福山そごう第2駐車場ビル新築工事	
契約	担当	図面番号	階別・室名	縮尺
申請		A-12	立面図(2)	1/200
工事	校閲	日付	大成建設株式会社一級建築士事務所	
竣工	石田俊海	3年6月20日		



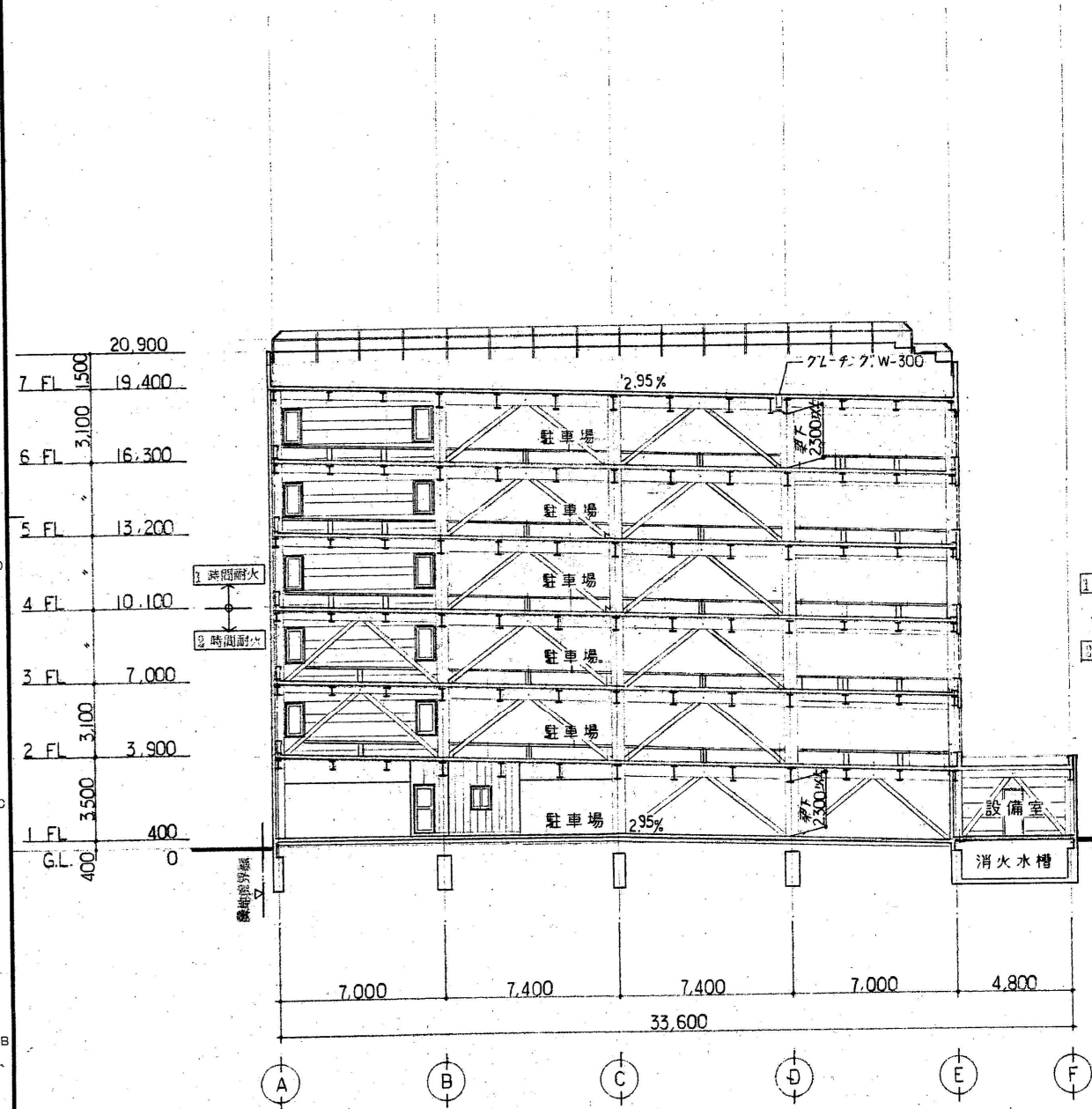
E通り断面図 1/200



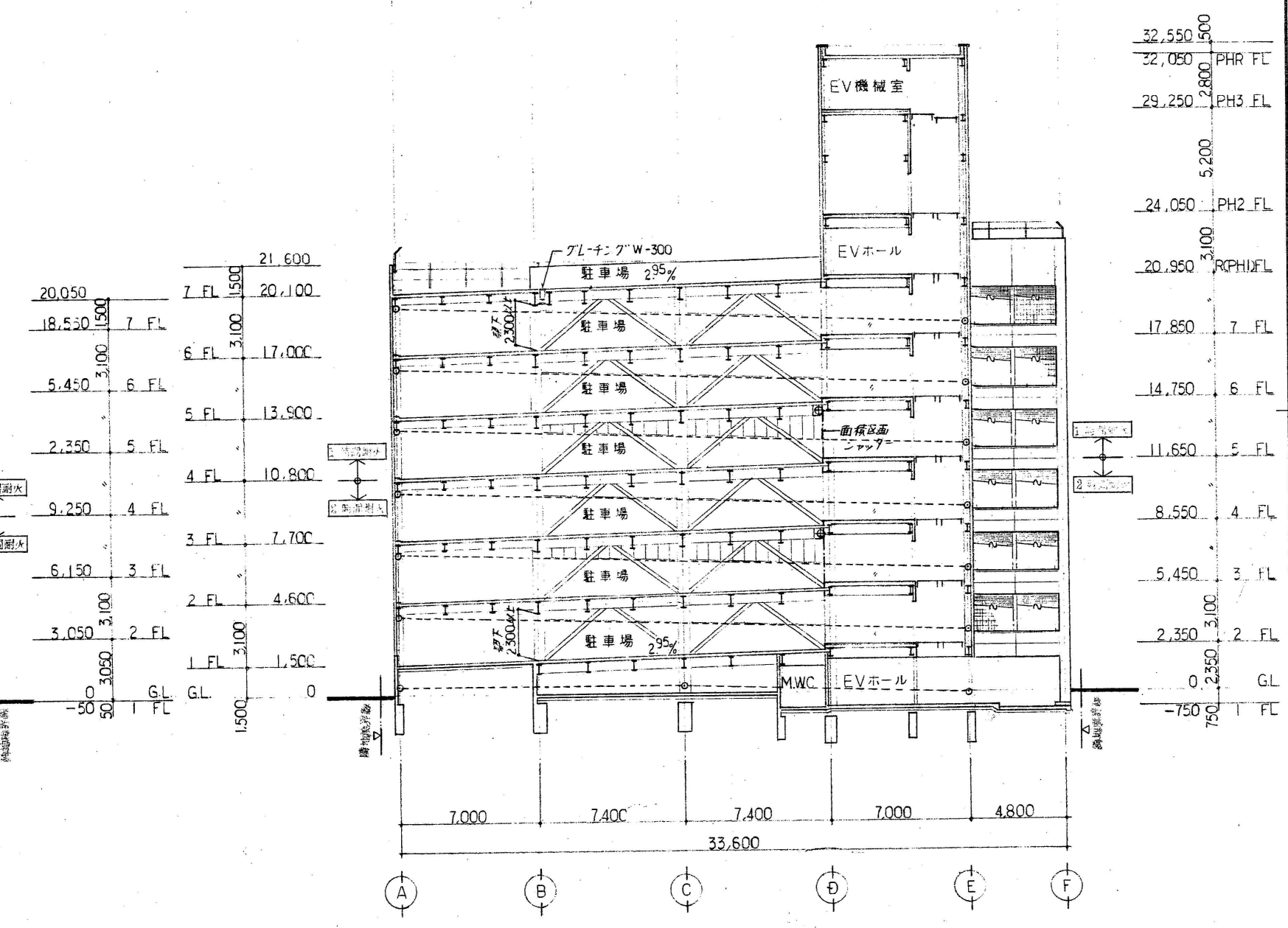
A通り断面図 1/200

打合用	設計	設計番号	工事名	棟別
見積	宮内 要	08-03472-001	(株)福山そごう第2駐車場ビル新築工事	
契約	担当	図面番号	階別・室名	縮尺
申請		A-13	断面図 (1)	3/17
工事	校閲	日付	大成建設株式会社一級建築士事務所	
竣工	石野俊海	3年6月20日		





2通り 断面図 S.1/200



6通り 断面図 S.1/200

打合用	設計	設計番号	工事名	棟別
見積	宮内 愛	08-03472-001	(株)福山そごう第2駐車場ビル新築工事	
契約	担当	図面番号	階別・室名	縮尺
申請		A-14	断面図(2)	S.1/200
工事	校閲	日付	大成建設株式会社一級建築士事務所	
竣工	石田 俊海	3年6月20日		