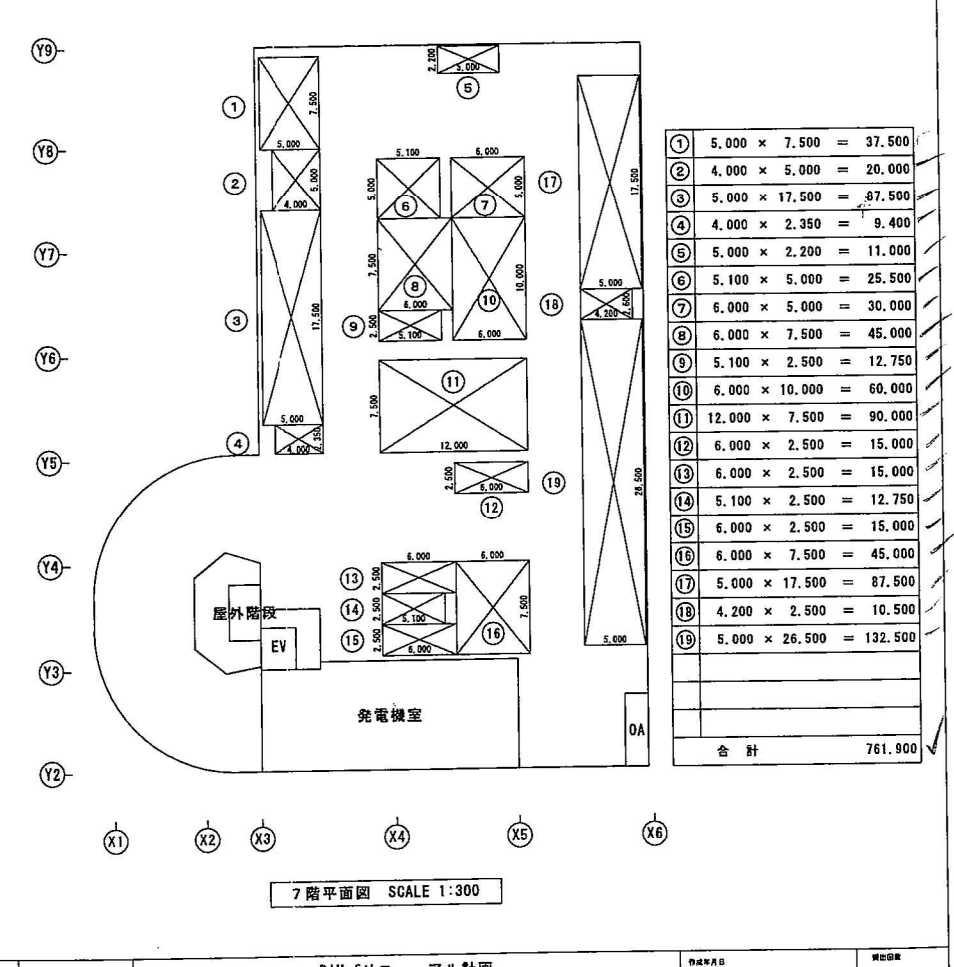
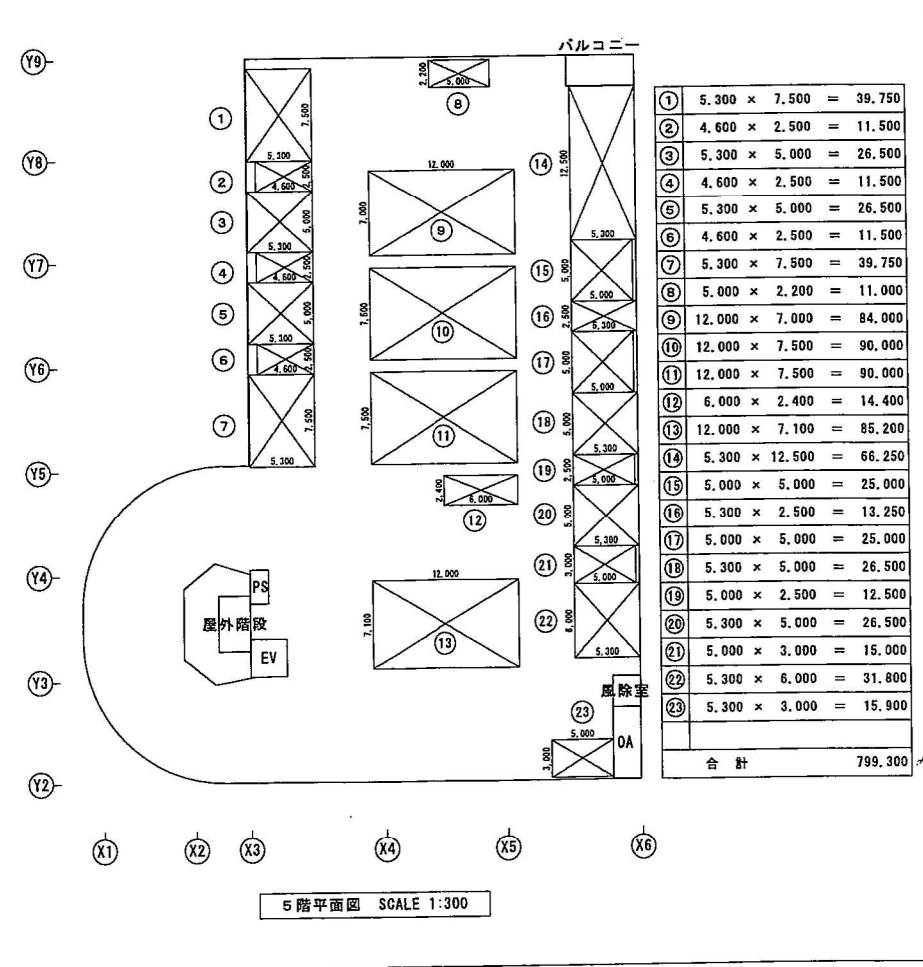
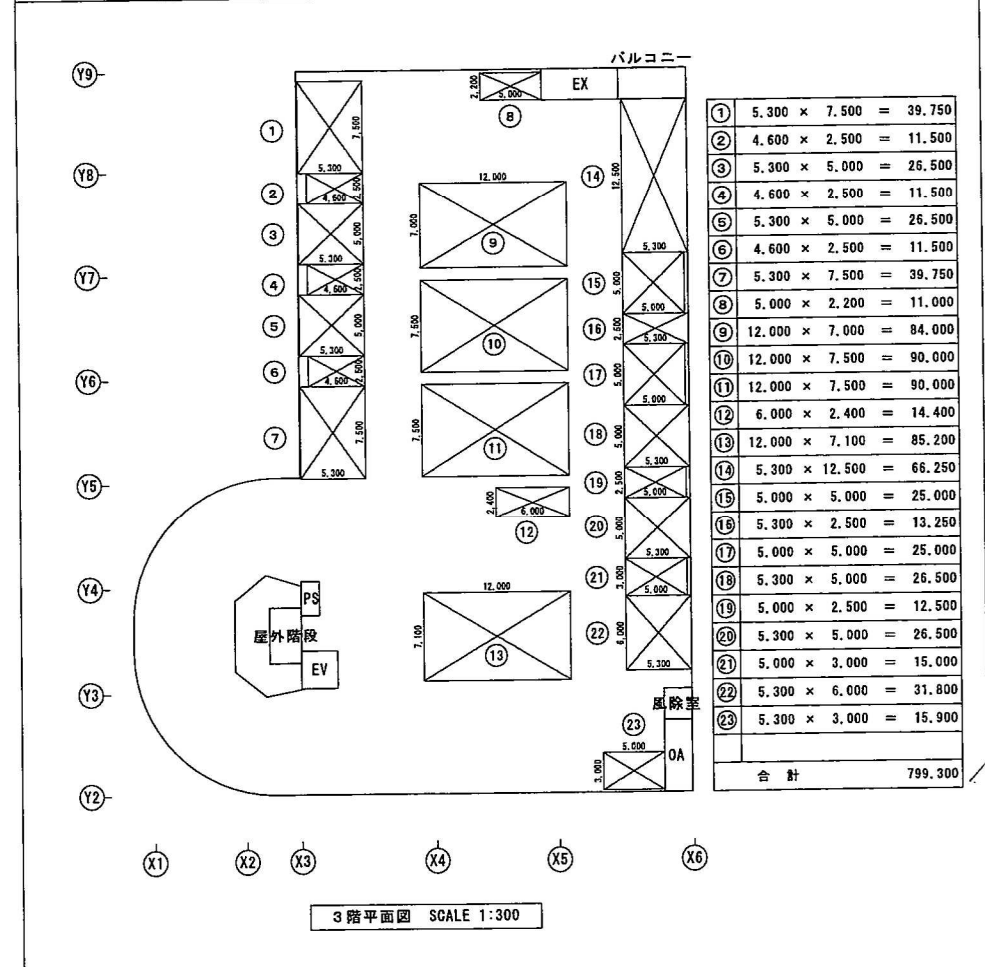


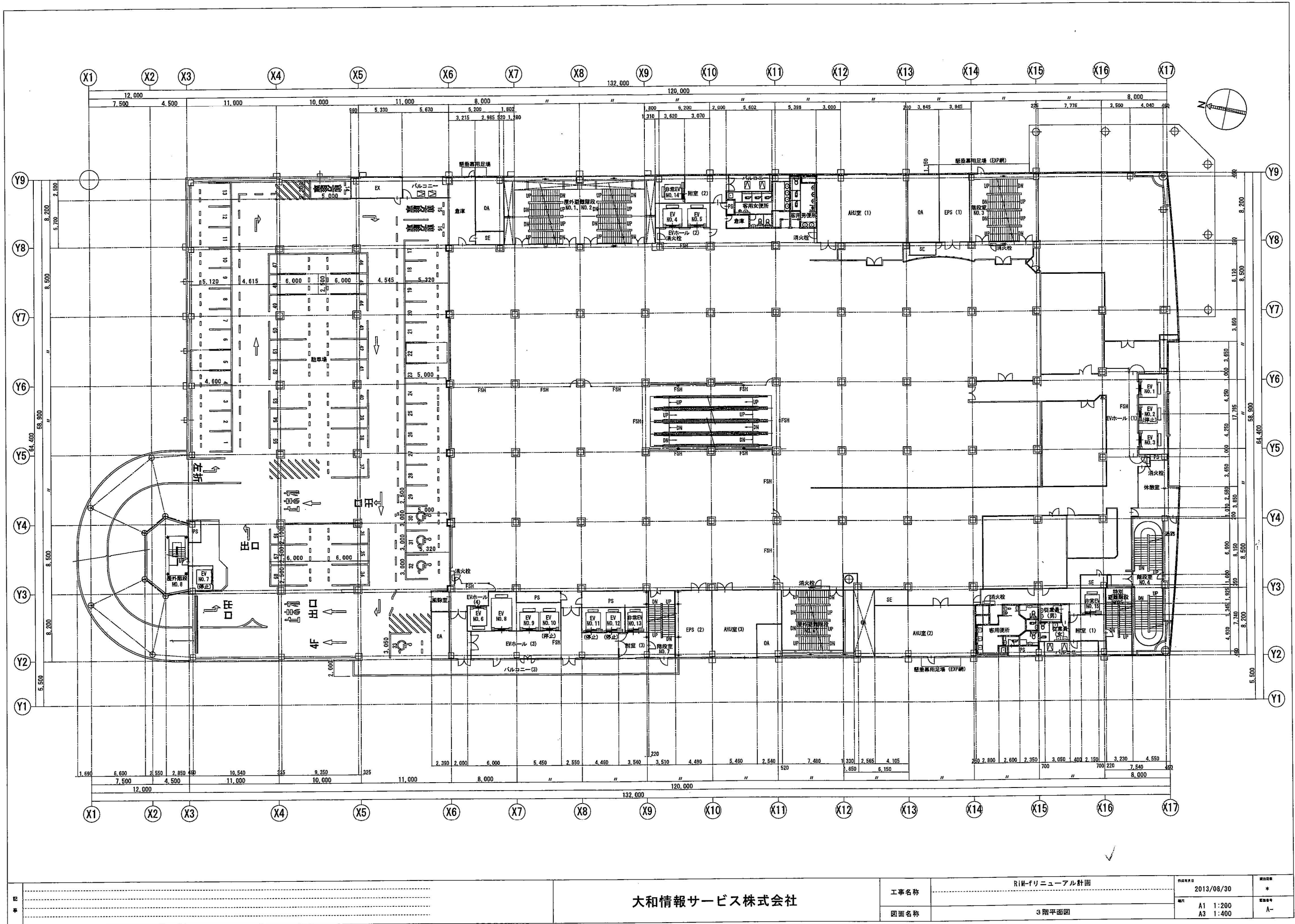
求積表

階数	床面積	車室	車路	駐車台数
7階	1,878,372	761,900	1,116,472	57台
6階	2,088,343	799,300	1,289,043	58台
5階	2,088,343	799,300	1,289,043	58台
4階	2,088,343	799,300	1,289,043	58台
3階	2,072,543	799,300	1,273,243	58台
2階	499,148	-	499,148	-
1階	500,019	-	500,019	-
合計	11,215,111	3,959,100	7,256,011	289台



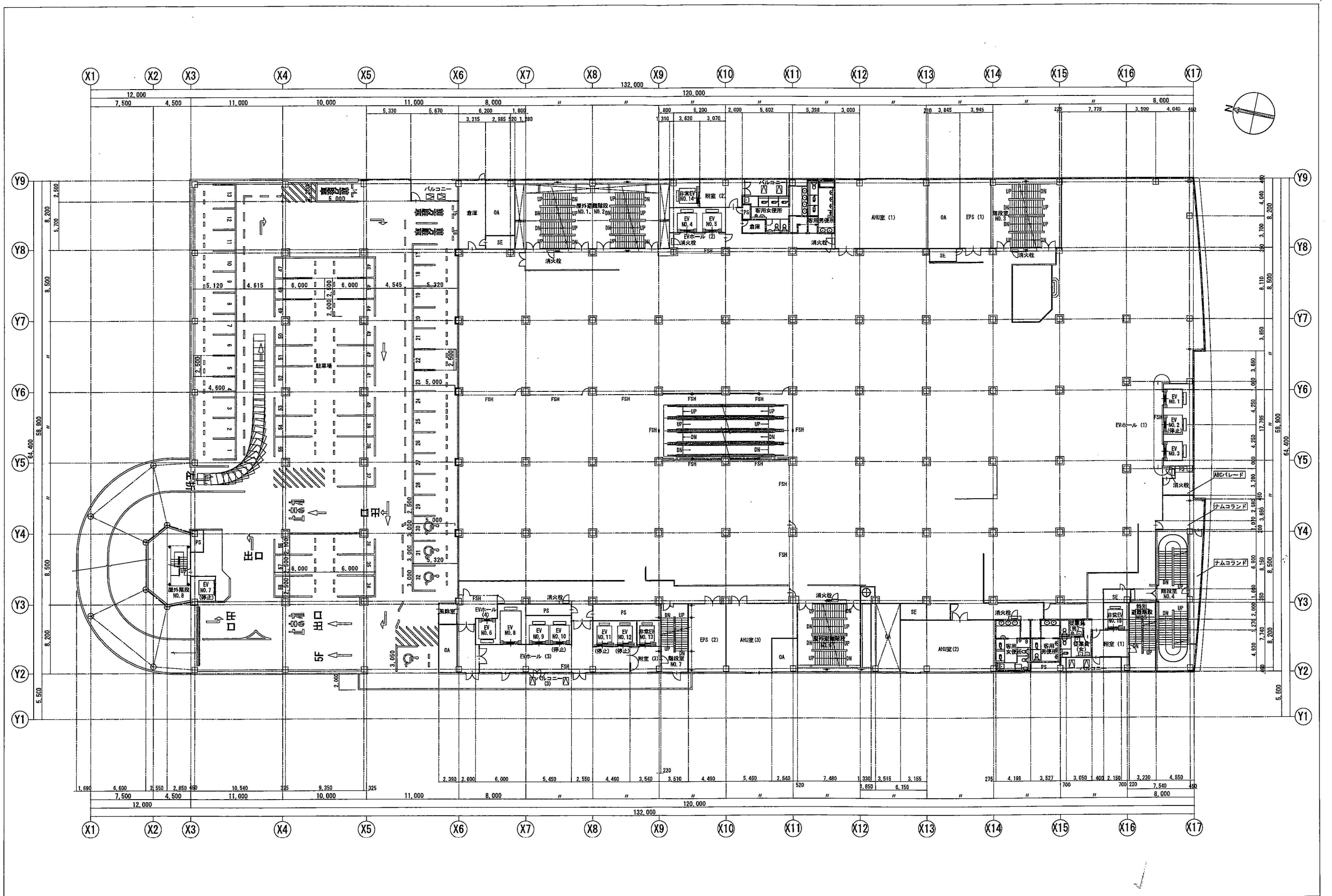
大和情報サービス株式会社

工事名称	RIM-リニューアル計画	作成日	2013/08/30	更新日	*
図面名称	駐車場 求積図・求積表	縮尺	A1 1:300 A3 1:600	図面番号	A-

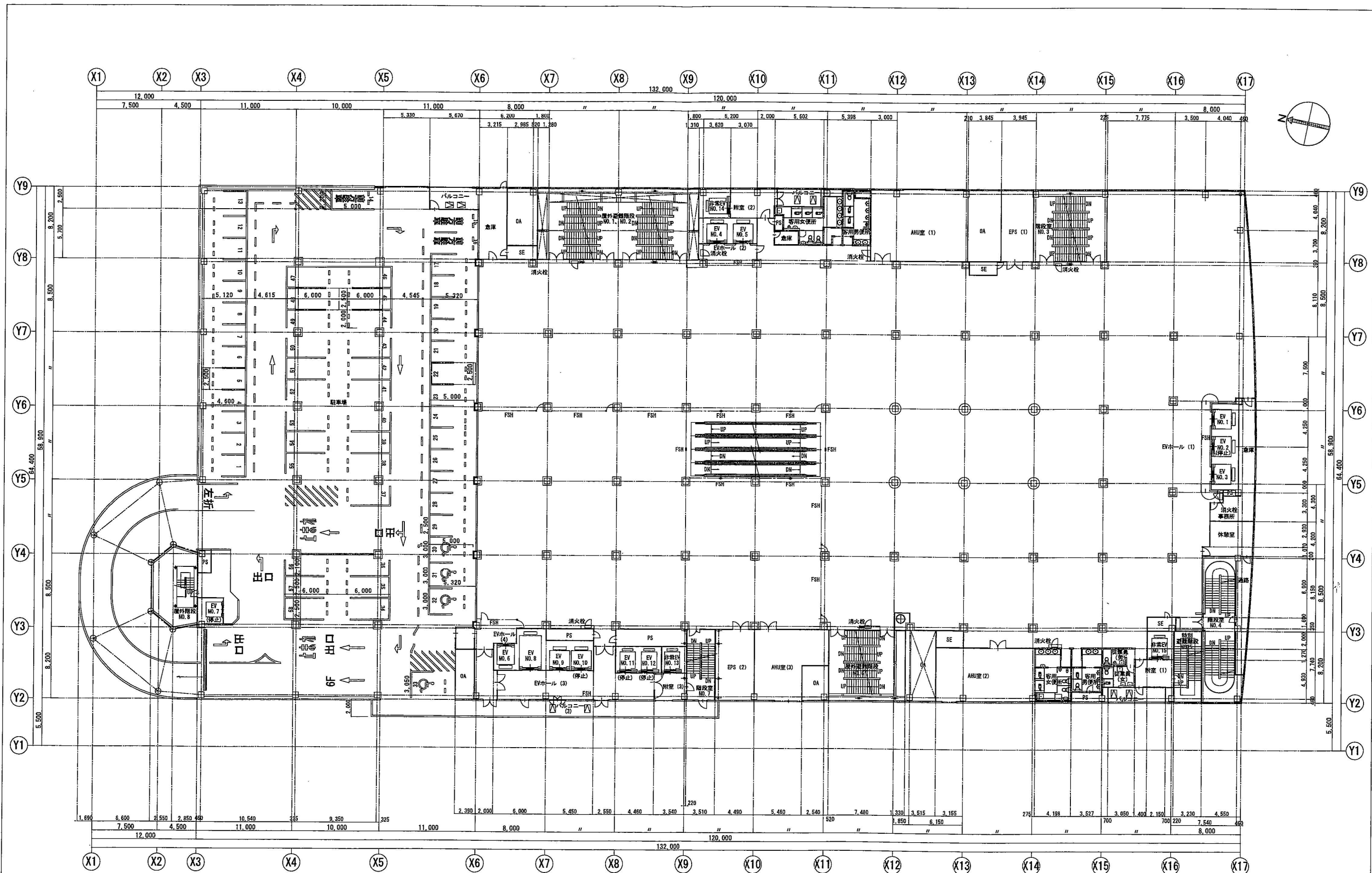


大和情報サービス株式会社

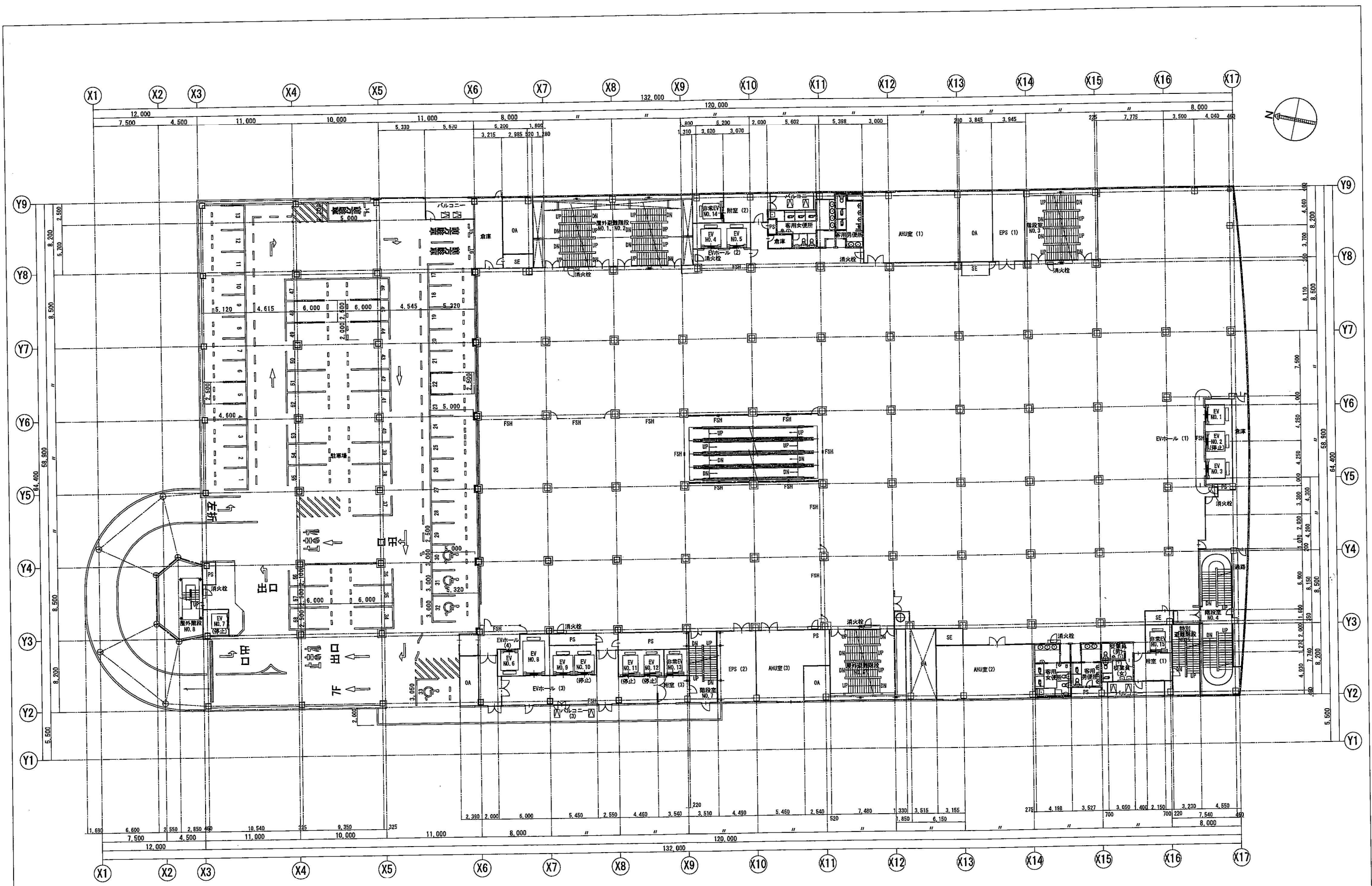
工事名称	RIM-リニューアル計画	DATE	2013/08/30	NO	*
図面名称	3階平面図	NO	A1 1:200		
			A3 1:400		A-



大和情報サービス株式会社 大和情報サービス株式会社	工事名称 Rim-リニューアル計画	図面名称 4階平面図	日付 2013/08/30	縮尺 A1 1:200 A3 1:400	図面番号 * A-
	大和情報サービス株式会社				
	Rim-リニューアル計画				

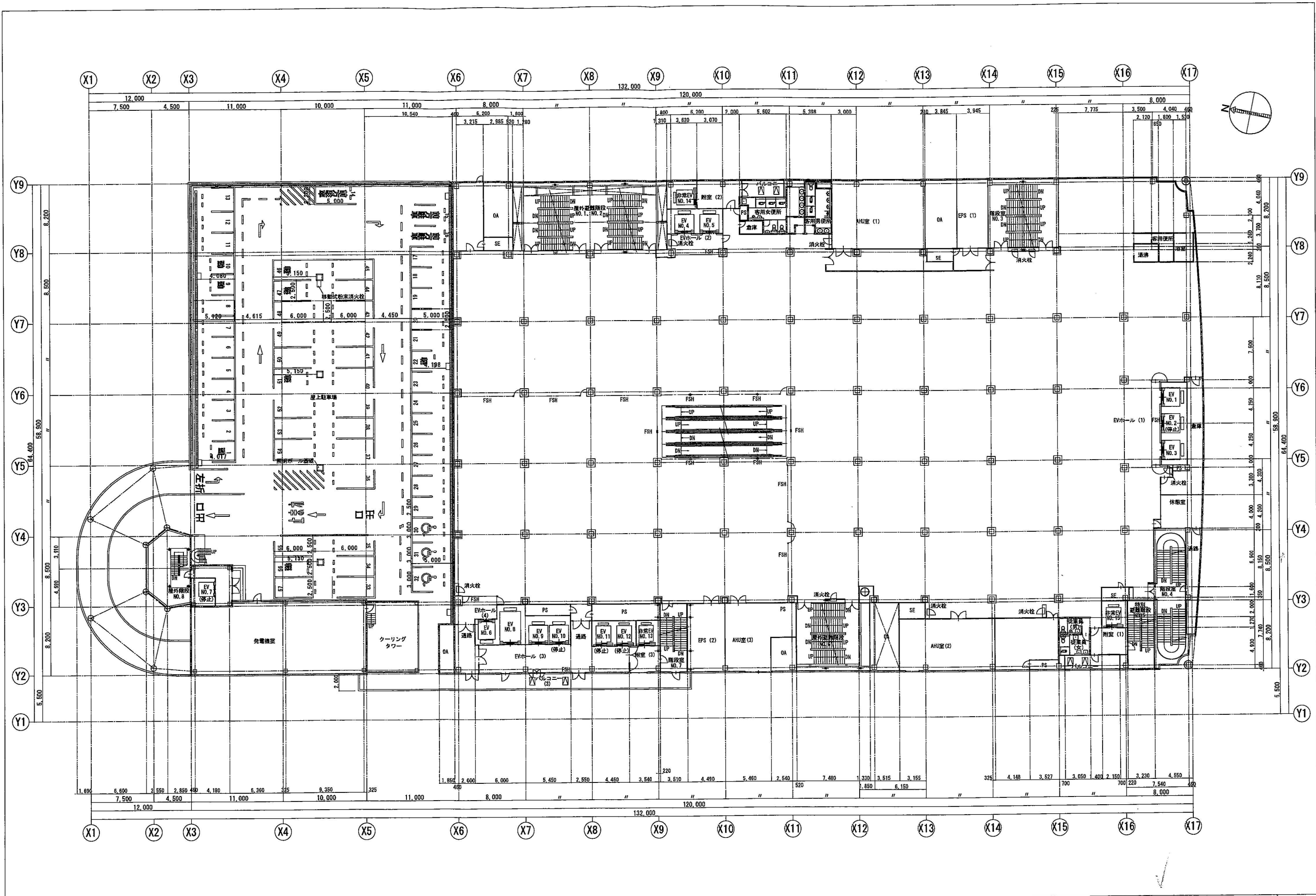


大和情報サービス株式会社 大和情報サービス株式会社	工事名称 RIM-リニューアル計画	日付 2013/08/30	図面名称 5階平面図	縮尺 A1 1:200 A3 1:400	備考 * A-
	5階平面図				

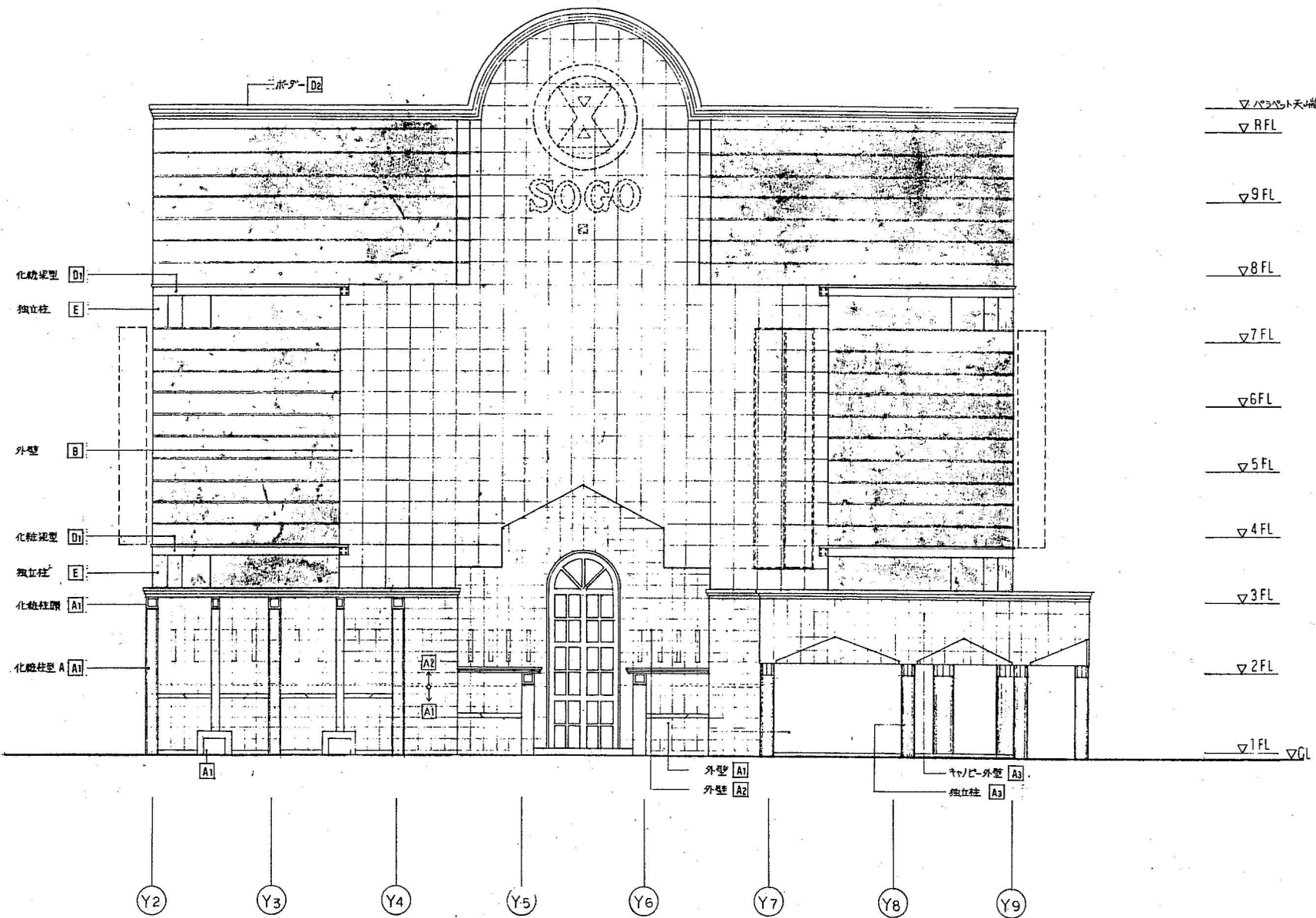


大和情報サービス株式会社

工事名称	RiM-リニューアル計画		作成日	2013/08/30	縮尺	*
	図面名称	6階平面図		縮尺	A1 1:200 A3 1:400	製図者



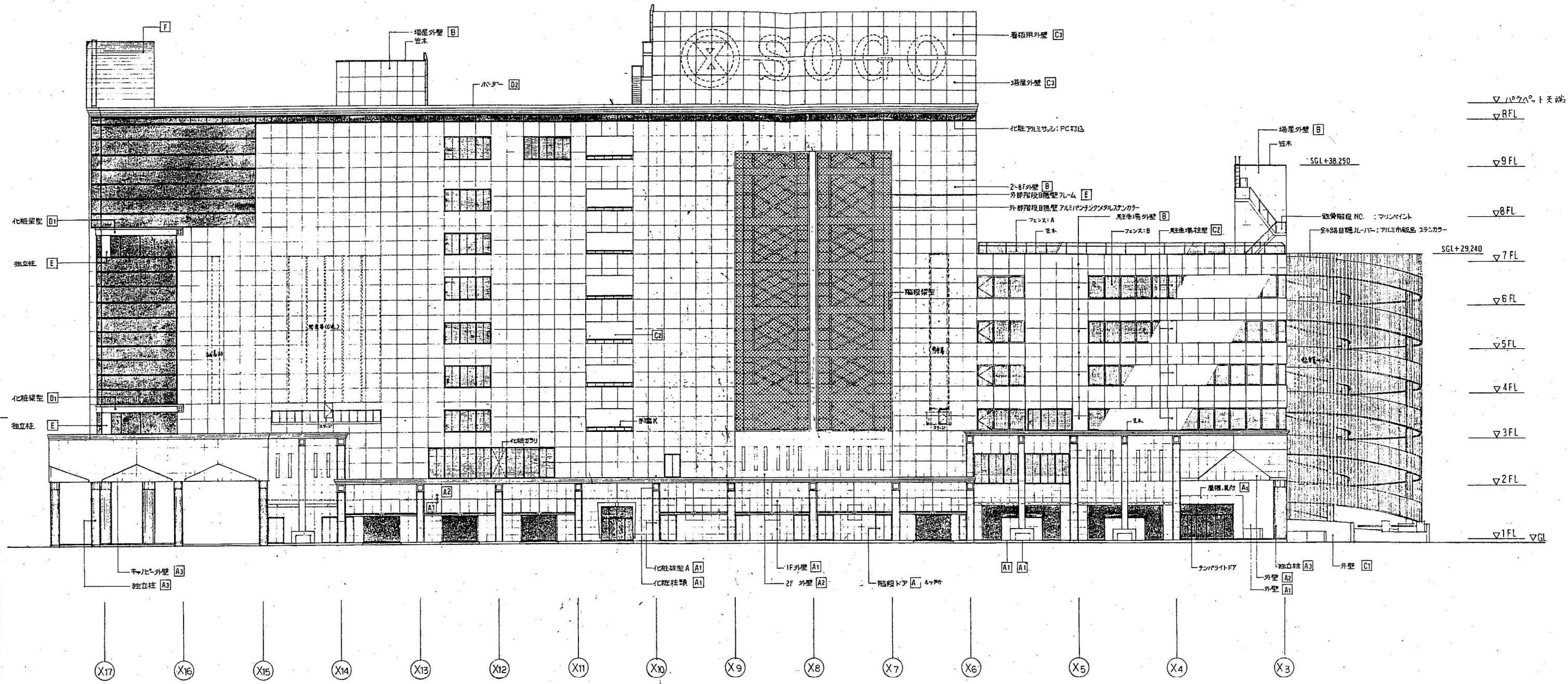
大和情報サービス株式会社 大和情報サービス株式会社	工事名称 RIM-リニューアル計画	作成年月日 2013/08/30	図面名称 7階平面図	縮尺 A1 1:200 A3 1:400	図面番 * A-
	7階平面図				



凡例

- | | | | | | |
|----|-----------------|----|---------------|----|--------------------|
| A1 | コンクリート下地花崗岩乾式貼り | C1 | コンクリート下地吹付タイル | D2 | アルミ下地ウラン焼付塗膜 |
| A2 | PC版下地花崗岩乾式貼り | C2 | 押出し成形板下地吹付タイル | E | スチール入鏡面仕上 |
| A3 | 鉄骨下地花崗岩乾式貼り | C3 | PC版下地吹付タイル | F | アクリルウレタン樹脂下地、系樹脂塗膜 |
| B | PC版下地50角タイル打込み | D1 | アルミスタンカラー | | |

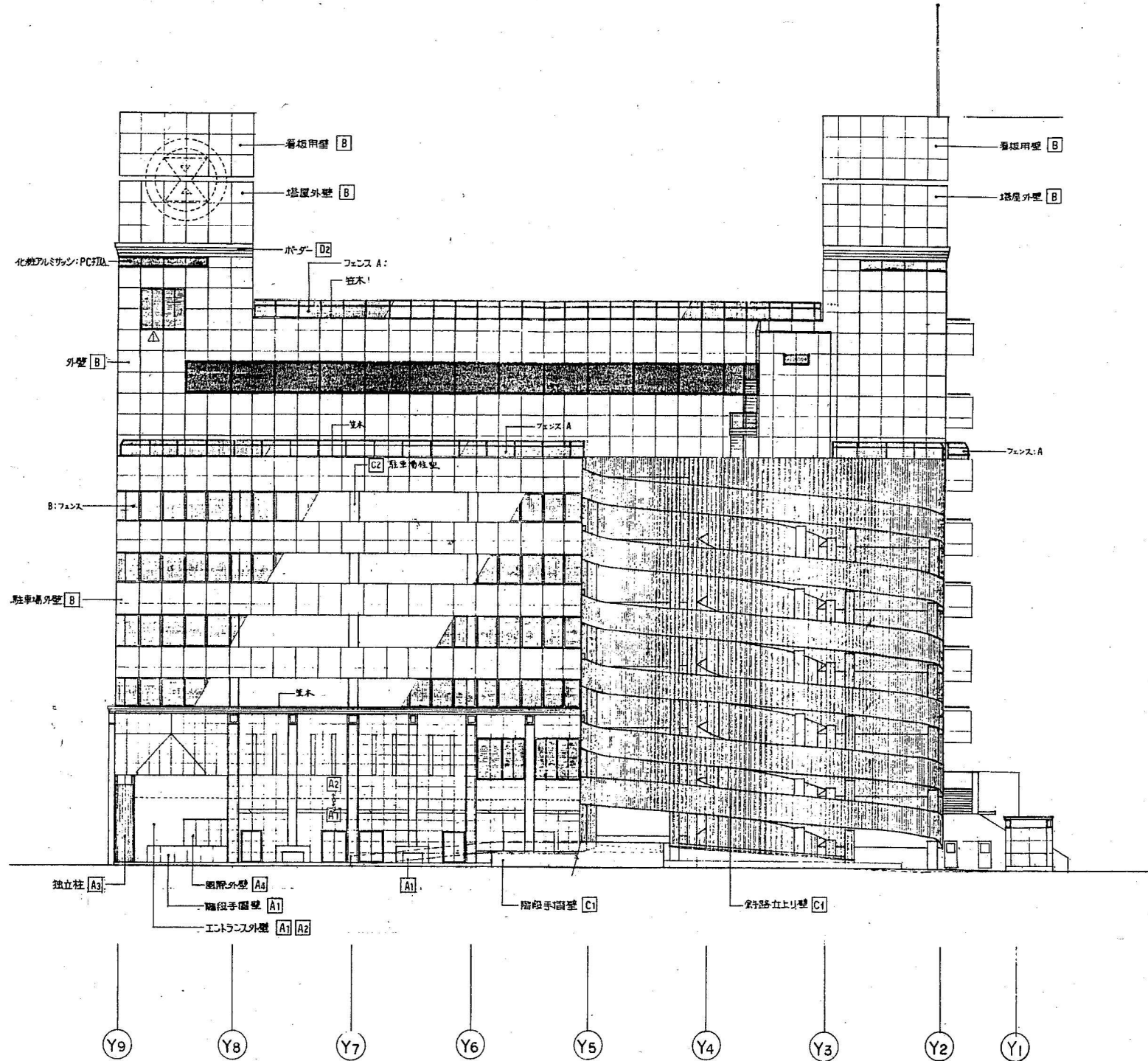
打合用	設計	宮内 要	設計番号	08-03472	工事名	(株) 福山そごう新築工事	種別	
見積	担当	五藤 賢彦	図案番号	A-047	業種・業名	附随立廻り	縮尺	1/200
契約	校閲	石田 俊雄	日付	H4年4月29日	大成建設株式会社一級建築士事務所			
申請								
工事								
竣工								



- 凡例
- A1 コンクリート下地花巻岩乾式貼り
 - A2 PC板下地花巻岩乾式貼り
 - A3 鉄骨下地花巻岩乾式貼り
 - B PC板下地50角タイル打込み
 - C1 コンクリート下地吹付タイル
 - C2 押出し形状板下地吹付タイル
 - C3 PC板下地吹付タイル
 - D1 アルミスタンダー
 - D2 アルミ下地ウレタン焼付塗膜
 - E スチンスチン仕上げ
 - F カツパフォーム板下地ウレタン焼付塗膜

	打合用	設計	設計番号	工事名	図名	縮尺
	見積	管内署	08-03472	(株) 福山そごう新築工事	東横立断面	1/200
	契約	五輪賞	A-048			
	申請	石田俊海	日付	H4.4.29日	大成建設株式会社一級建築士事務所	
	工事					
	竣工					

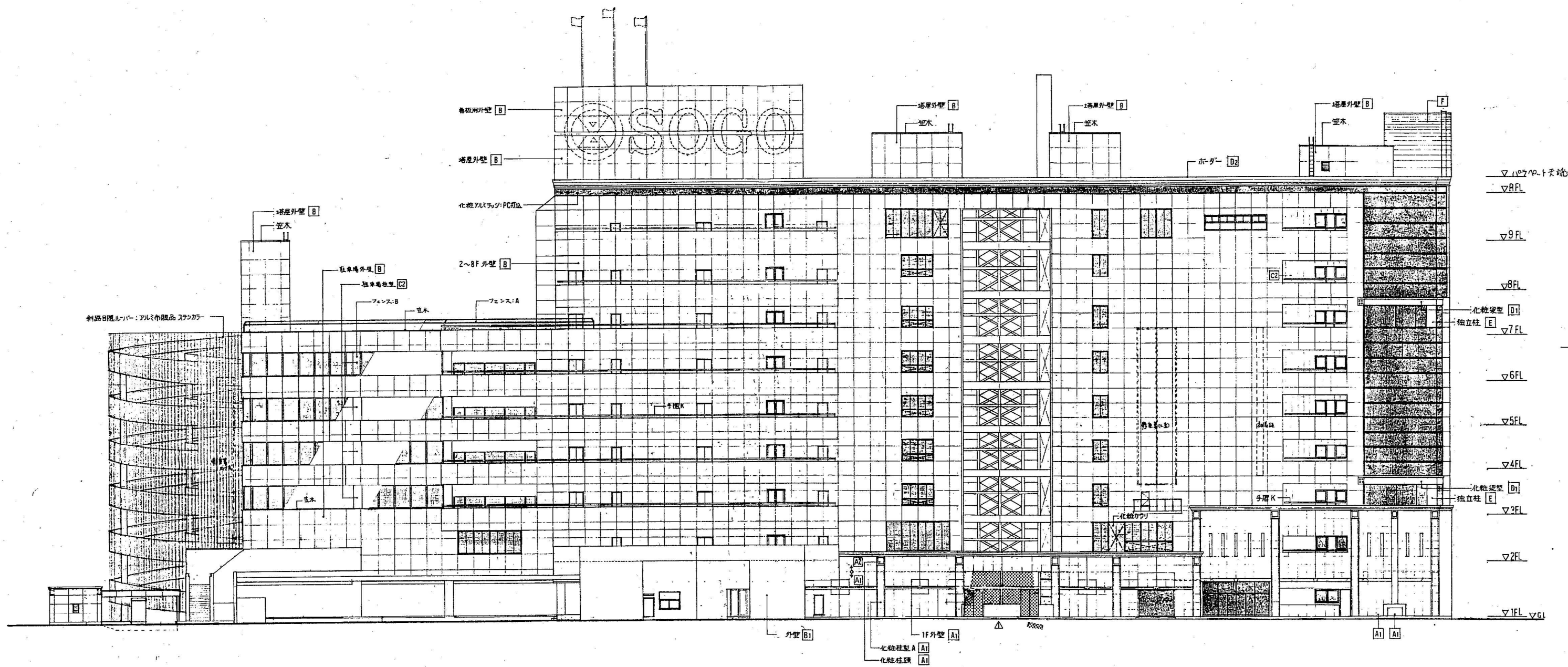
▽ バルコニー天板
▽ R.F.L.
▽ 9 F.L.
▽ 8 F.L.
▽ 7 F.L.
▽ 6 F.L.
▽ 5 F.L.
▽ 4 F.L.
▽ 3 F.L.
▽ 2 F.L.
▽ 1 F.L.



凡例

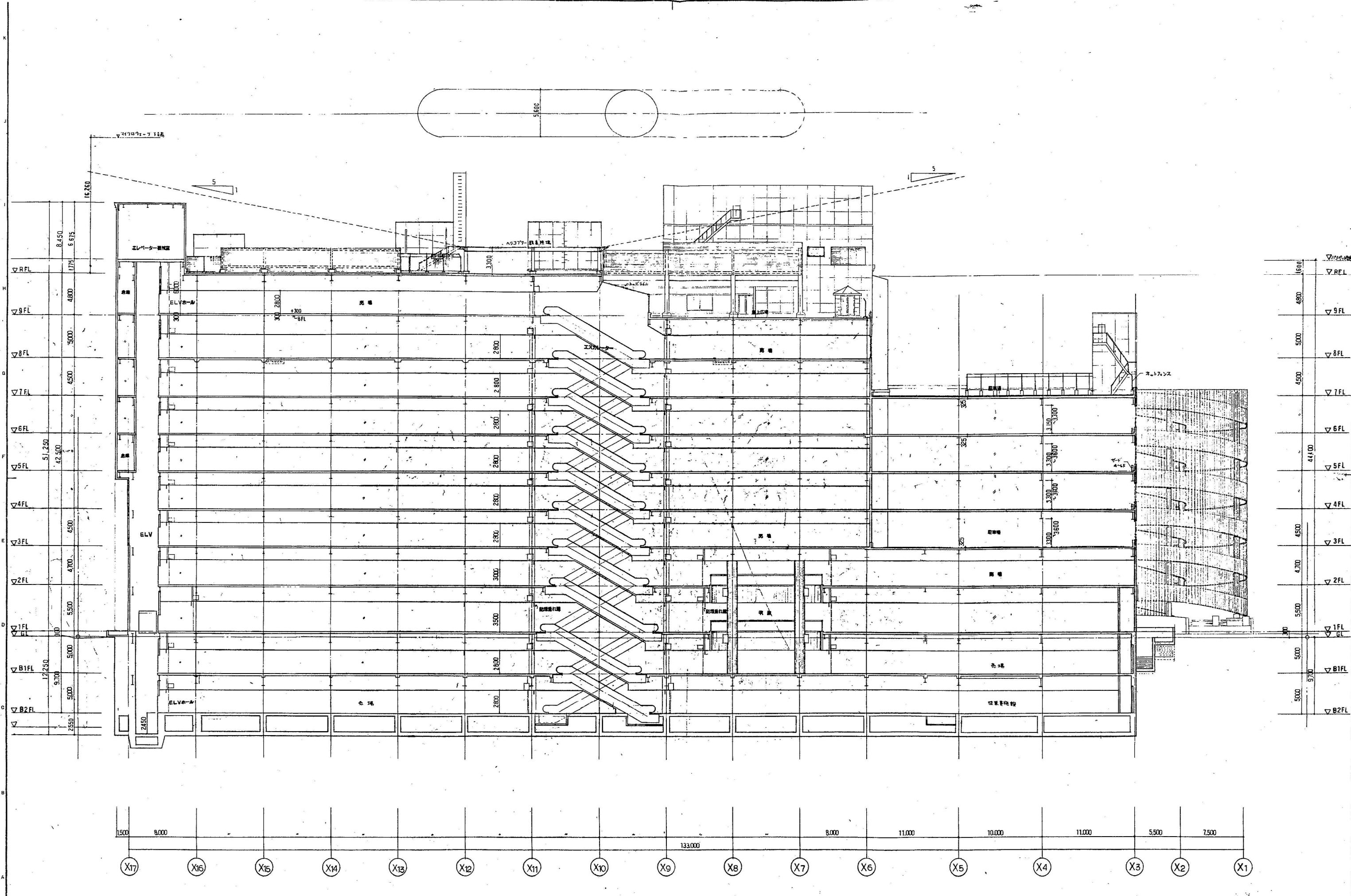
- | | | | | | |
|----|-----------------|----|----------------|----|------------------|
| A1 | コンクリート下地花崗岩乾式貼り | B | PC版下地50角タイル打込み | D1 | アルミスポンカー |
| A2 | PC版下地花崗岩乾式貼り | C1 | コンクリート下地吹付タイル | D2 | アルミ下地ウレタン焼付塗膜 |
| A3 | 鉄骨下地花崗岩乾式貼り | C2 | 押出し成形板下地吹付タイル | E | ステンレス鏡面仕上 |
| A4 | | C3 | PC版下地吹付タイル | F | カリバリウム塗膜下地汚染防止塗料 |

打合用	設計	官内要	設計番号	08-03472	工事名	(株) 福山そごう新築工事
見積	図面	五輪買掛	図面番号	A-049	業種・業名	北興立屋
契約	仕様	石田俊海	日付	H.4年4月29日	縮尺	1/200
工事	竣工	大成建設株式会社一級建築士事務所				



- 凡例
- | | | | | | |
|----|-----------------|----|---------------|----|-------------------|
| A1 | コンクリート下地花崗岩乾式貼り | C1 | コンクリート下地吹付タイル | D2 | アルミ下地ウレタン発泡断熱 |
| A2 | PC版下地花崗岩乾式貼り | C2 | 押出し取形積下地吹付タイル | E | ステンレス鏡面仕上 |
| A3 | 鉄骨下地花崗岩乾式貼り | C3 | PC版下地吹付タイル | F | カバウラム積層下地珪藻土系樹脂塗壁 |
| B | PC版下地50角タイル打込み | D1 | アルミステンカラー | G1 | コンクリート下地50角タイル貼り |

打合用 見積	設計 宮内 賢	設計番号 08-03472	工事名 (株) 福山そごう新築工事
契約 申請	期出 五瀬 賢彦	図面番号 A-050	期別-定名
工事 竣工	図面 石田 俊海	日付 H4年4月29日	縮尺 1/200
			大成建設株式会社 一級建築士事務所



打合用	設計	設計番号	工事名	棟別
見積	富内要	08-03472	(株) 福山そごう新築工事	
契約	五福興産	A-051	図名	断図(1)
申請	石田俊博	日付	H4年4月29日	1/200
工事				
竣工				

大成建設株式会社一級建築士事務所