

1 人口動態の説明

(1) 対象期間 2018年(平成30年) [2018.1.1~2018.12.31]

(2) 用語の解説

自然増加	出生数から死亡数を減じたものをいう。
乳児死亡	生後1年未満の死亡をいう。
新生児死亡	生後4週未満の死亡をいう。
早期新生児死亡	生後1週未満の死亡をいう。
死産	妊娠満12週(妊娠第4月)以後の死児の出産をいい、死児とは、出産後において心臓搏動、随意筋の運動及び呼吸のいずれも認めないものをいう。
自然死産と人工死産	人工死産とは、胎児の母体内生存が確実であるときに、人工的処置(胎児又は付属物に対する措置及び陣痛促進剤の使用)を加えたことにより死産に至った場合をいい、それ以外はすべて自然死産とする。 なお、人工的処置を加えた場合でも、次のものは自然死産とする。 ア 胎児を出生させることを目的とした場合 イ 母体内の胎児が生死不明か、又は死亡している場合
周産期死亡	妊娠満22週(154日)以後の死産に早期新生児死亡を加えたものをいう。
年少人口	15歳未満人口をいう。
生産年齢人口	15歳以上65歳未満人口をいう。
老年人口	65歳以上人口をいう。

(3) 各比率の算出方法

出生率 = 年間出生数 / 福山市人口 × 1,000

死亡率 = 年間死亡数 / 福山市人口 × 1,000

死因別死亡率 = 死因別死亡数 / 福山市人口 × 100,000

乳児死亡率 = 年間乳児死亡数 / 年間出生数 × 1,000

新生児死亡率 = 年間新生児死亡数 / 年間出生数 × 1,000

自然増加率 = 自然増加数 / 福山市人口 × 1,000

死産率 = 年間死産数 / 年間出産数(出生数 + 死産数) × 1,000

自然死産率＝年間自然死産数／年間出産数（出生数+死産数）×1,000

人工死産率＝年間人工死産数／年間出産数（出生数+死産数）×1,000

周産期死亡率＝年間周産期死亡数／年間出産数（出生数+妊娠満22週以後の死産数）×1,000

婚姻率＝年間婚姻届出件数／福山市人口×1,000

離婚率＝年間離婚届出件数／福山市人口×1,000

合計特殊出生率（粗再生産率）＝（母の年齢別出生数／年齢別女子人口）15歳から49歳までの合計

※ 1人の女子が仮にその年次の年齢別出生率で一生の間に生むとしたときの子ども数に相当する。

総再生産率＝（母の年齢別女児出生数／年齢別女子人口）15歳から49歳までの合計

※ 合計特殊出生率の場合は生まれる子は男女両方を含んでいるが、総再生産率はこれを女児だけについて求めた指数で、1人の女子がその年次の年齢別出生率で一生の間に生むとしたときの女児数に相当する。

年齢調整死亡率＝（観察集団の各年齢（年齢階級）の死亡率）×（基準人口集団のその年齢（年齢階級）の人口）の各年齢（年齢階級）の総和／基準人口集団の総数

※ 年齢構成の異なる地域間で死亡状況の比較ができるように年齢構成を調整した死亡率
（基準人口は、昭和60年モデル人口を使用）

なお、掲載の数値は四捨五入してあるので、内訳の合計が「総数」に合わない場合がある。

（4）その他

厚生労働省の人口動態調査の調査票情報を利用している。

福山市人口：福山市住民基本台帳の日本人住民の人口（各年9月末日現在）

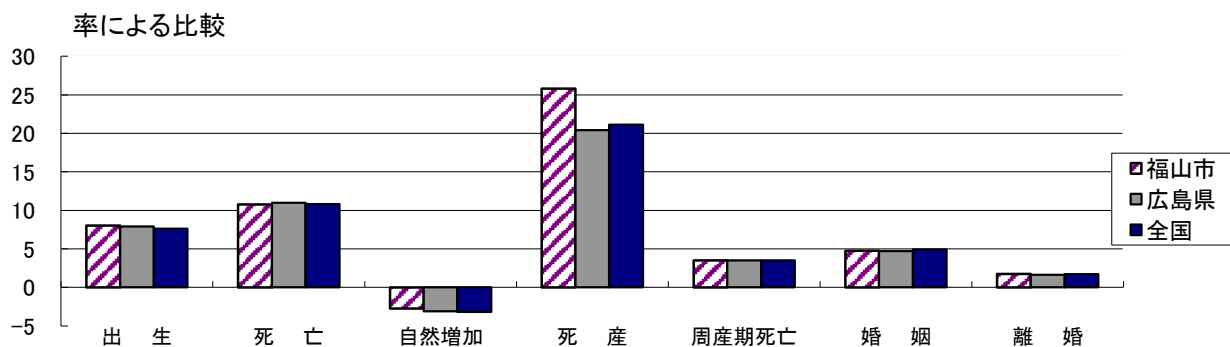
全国及び広島県人口：各年10月1日現在日本人人口

2 総覧

区分	実数 (人, 胎, 組)			率				平均発生間隔			
	2018年	2017年	増減	福山市	(前年)	広島県	全国	福山市		全国	
								分	秒	分	秒
出生	3,700	3,964	▲ 264	8.0	(8.6)	7.7	7.4	142	3		34
男	1,872	2,003	▲ 131	8.3	(8.9)	8.1	7.8	280	46	1	7
女	1,828	1,961	▲ 133	7.7	(8.3)	7.3	7.0	287	31	1	10
死亡	4,955	4,913	42	10.8	(10.6)	11.3	11.0	106	4		23
男	2,532	2,488	44	11.3	(11.1)	11.8	11.6	207	34		45
女	2,423	2,425	▲ 2	10.2	(10.2)	10.9	10.4	216	55		48
乳児死亡	8	10	▲ 2	2.2	(2.5)	2.1	1.9	65,700	0	300	41
(新生児死亡)	4	6	▲ 2	1.1	(1.5)	1.2	0.9	131,400	0	656	11
自然増加	▲ 1,255	▲ 949	▲ 306	▲ 2.7	(▲ 2.1)	▲ 3.6	▲ 3.6	
死産	98	97	1	25.8	(23.9)	20.4	20.9	5,363	15	26	48
自然死産	50	49	1	13.2	(12.1)	9.5	9.9	10,512	0	56	49
人工死産	48	48	0	12.6	(11.8)	10.9	11.0	10,950	0	50	43
周産期死亡	13	19	▲ 6	3.5	(4.8)	3.9	3.3	40,430	46	175	16
妊娠満22週以後の死産	10	15	▲ 5	2.7	(3.8)	2.8	2.6	52,560	0	220	23
早期新生児死亡	3	4	▲ 1	0.8	(1.0)	1.1	0.7	175,200	0	856	2
婚姻	2,185	2,278	▲ 93	4.7	(4.9)	4.5	4.7	240	32		54
離婚	805	855	▲ 50	1.75	(1.85)	1.65	1.68	652	55	2	31

※ 1日=1,440分

区分	2014年	2015年	2016年	2017年	2018年
合計特殊出生率	1.70	1.70	1.60	1.67	1.60
総再生産率	0.82	0.82	0.77	0.83	0.79
年齢調整死亡率 男	4.1	4.0	4.0	4.1	3.9
年齢調整死亡率 女	3.0	2.8	3.1	2.9	3.0



※ 率の算出方法はそれぞれ異なるため、各項目における比較に用いること。

3 各表

(1) 出生

表1 出生の動向

区分	出生数(人)			出生率(人口千人対)			合計特殊出生率		
	2016年	2017年	2018年	2016年	2017年	2018年	2016年	2017年	2018年
福山市	3,879	3,964	3,700	8.4	8.6	8.0	1.60	1.67	1.60
広島県	22,736	22,150	21,363	8.1	7.9	7.7	1.57	1.56	1.55
全国	976,978	946,065	918,400	7.8	7.6	7.4	1.44	1.43	1.42

表2 出生時の平均体重及び2,500g未満の出生数

区分	総数			男			女		
	平均体重(kg)	2,500g未満の出生		平均体重(kg)	2,500g未満の出生		平均体重(kg)	2,500g未満の出生	
		実数(人)	割合(%)		実数(人)	割合(%)		実数(人)	割合(%)
福山市	2.97	406	11.0	3.02	173	9.2	2.92	233	12.7
広島県	2.99	2,088	9.8	3.04	947	8.7	2.95	1,141	10.9
全国	3.00	86,269	9.4	3.05	39,288	8.3	2.96	46,981	10.5

※ 平均体重の算出については、体重不詳の者を除く。

(2,500g未満の出生のうち)

福山市	総数		男		女	
	実数(人)	割合(%)	実数(人)	割合(%)	実数(人)	割合(%)
1,500g未満の出生	40	1.1	15	0.8	25	1.4
(1,000g未満の出生)	16	0.4	5	0.3	11	0.6

表3 平均出産年齢

(単位:歳)

福山市	総数	第1子	第2子	第3子	第4子以上
母	30.9	29.5	31.6	32.9	33.7

表4 母の年齢(5歳階級)・出生順位別にみた出生数及び合計特殊出生率

(出生数)

(単位:人)

母の年齢	福山市				全国			
	総数	第1子	第2子	第3子以上	総数	第1子	第2子	第3子以上
総数	3,700	1,665	1,329	706	918,400	426,407	338,094	153,899
14歳以下	0	0	0	0	37	37	0	0
15~19歳	60	52	7	1	8,741	7,748	940	53
20~24歳	429	269	131	29	77,023	51,728	20,778	4,517
25~29歳	1,069	595	333	141	233,754	138,391	71,615	23,748
30~34歳	1,313	487	541	285	334,906	138,388	135,979	60,539
35~39歳	676	204	258	214	211,021	70,693	87,938	52,390
40~44歳	144	51	59	34	51,258	18,655	20,339	12,264
45~49歳	9	7	0	2	1,591	717	491	383
50歳以上	0	0	0	0	68	49	14	5

※1 出生順位とは、同じ母親がこれまでに生んだ出生子の総数について数えた順序である。

※2 総数には母の年齢不詳を含む。

(合計特殊出生率)

母の年齢	福山市				全国			
	総数	第1子	第2子	第3子以上	総数	第1子	第2子	第3子以上
総数	1.60	0.7386	0.5674	0.2916	1.42	0.6747	0.5138	0.2274
15~19歳	0.0273	0.0236	0.0032	0.0005	0.0153	0.0136	0.0016	0.0001
20~24歳	0.2072	0.1296	0.0635	0.0141	0.1329	0.0892	0.0358	0.0078
25~29歳	0.5179	0.2885	0.1613	0.0682	0.4038	0.2393	0.1236	0.0410
30~34歳	0.5433	0.2024	0.2238	0.1171	0.5118	0.2127	0.2074	0.0917
35~39歳	0.2533	0.0765	0.0965	0.0802	0.2895	0.0970	0.1206	0.0719
40~44歳	0.0461	0.0161	0.0191	0.0110	0.0609	0.0221	0.0242	0.0146
45~49歳	0.0025	0.0019	-	0.0006	0.0017	0.0008	0.0005	0.0004

※ 合計特殊出生率について、算出に用いた出生数の15歳及び49歳にはそれぞれ14歳以下、50歳以上を含む。

表5 年齢別出生数

(単位:人)

母の年齢	出生数	% ¹	低出生体重児	% ²
12歳	0		0	
13歳	0		0	
14歳	0		0	
15歳	0		0	
16歳	4		1	
17歳	12		1	
18歳	15		1	
19歳	29		3	
10代	60	1.6%	6	10.0%
20歳	54		4	
21歳	73		4	
22歳	90		8	
23歳	90		10	
24歳	122		18	
20～24歳	429	11.6%	44	10.3%
25歳	159		15	
26歳	178		17	
27歳	224		32	
28歳	251		32	
29歳	257		27	
25～29歳	1,069	28.9%	123	11.5%
30歳	290		40	
31歳	277		25	
32歳	289		31	
33歳	238		23	
34歳	219		21	
30～34歳	1,313	35.5%	140	10.7%
35歳	210		28	
36歳	160		17	
37歳	124		12	
38歳	103		14	
39歳	79		5	
35～39歳	676	18.3%	76	11.2%
40歳～	153	4.1%	17	11.1%
総数	3,700	100%	406	11.0%

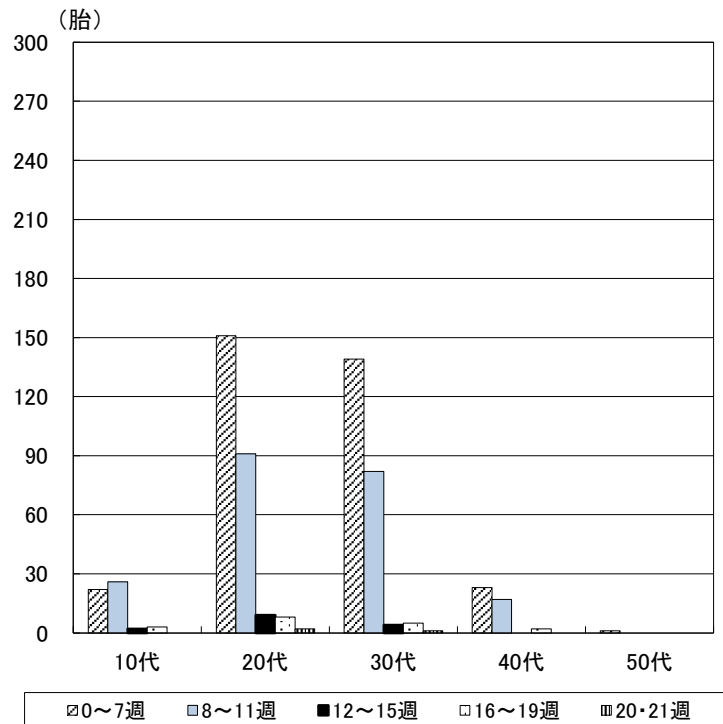
※1 「%¹」は総出生数に占める各年代の出生割合。「%²」は各年代の出生数に占める低出生体重児の割合。

※2 低出生体重児とは、体重が2,500g未満の出生児をいう。

表6 年代別中絶数

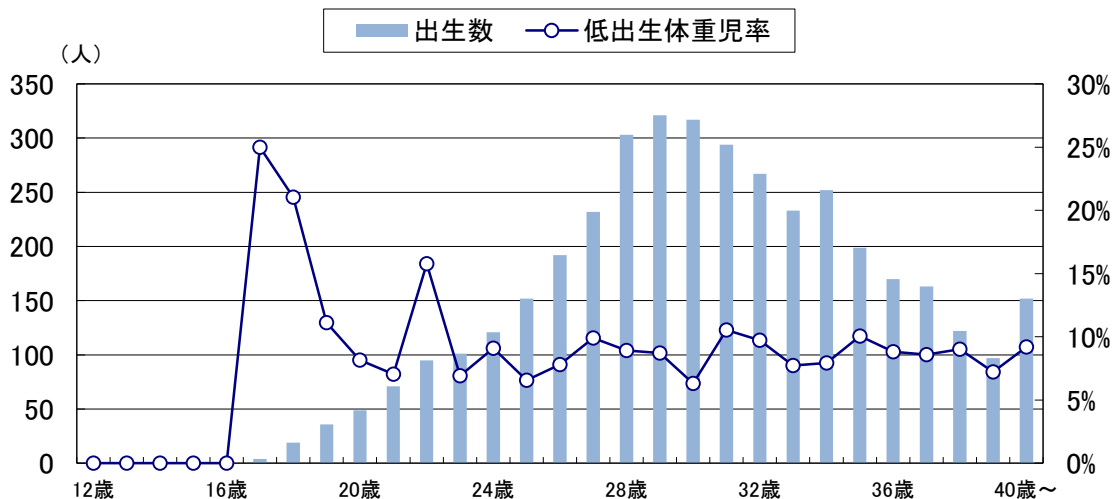
(単位:胎)

母の年齢	計	妊娠週数				
		0～7週	8～11週	12～15週	16～19週	20・21週
10代	53	22	26	2	3	0
20代	261	151	91	9	8	2
30代	231	139	82	4	5	1
40代	42	23	17	0	2	0
50代	1	1	0	0	0	0
計	588	336	216	15	18	3



※ 中絶数は福山市内の医療機関で中絶手術を受けた者のうち、市内在住者の数である。(2018.1.1～2018.12.31)

母親の年齢別出生割合



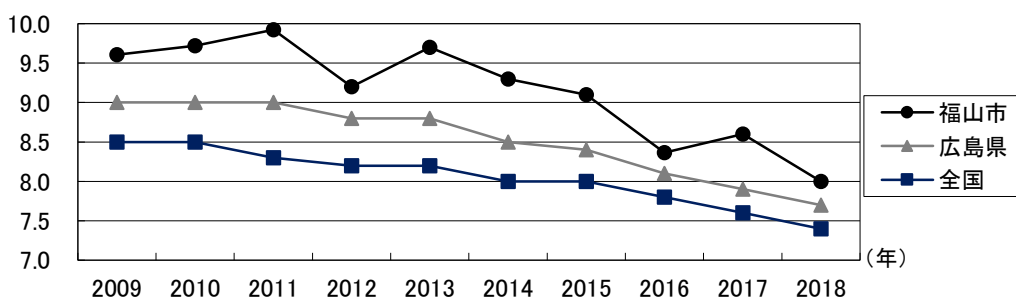
[各統計数値の推移]

表7 出生率(人口千人対)及び合計特殊出生率の推移

区分	2009年	2010年	2011年	2012年	2013年	2014年	2015年	2016年	2017年	2018年
福山市	9.6	9.7	9.9	9.2	9.7	9.3	9.1	8.4	8.6	8.0
	1.57	1.62	1.70	1.60	1.73	1.70	1.70	1.60	1.67	1.60
広島県	9.0	9.0	9.0	8.8	8.8	8.5	8.4	8.1	7.9	7.7
	1.47	1.55	1.53	1.54	1.57	1.55	1.60	1.57	1.56	1.55
全国	8.5	8.5	8.3	8.2	8.2	8.0	8.0	7.8	7.6	7.4
	1.37	1.39	1.39	1.41	1.43	1.42	1.45	1.44	1.43	1.42

※ 上段が出生率, 下段が合計特殊出生率である。

出生率の推移



合計特殊出生率の推移

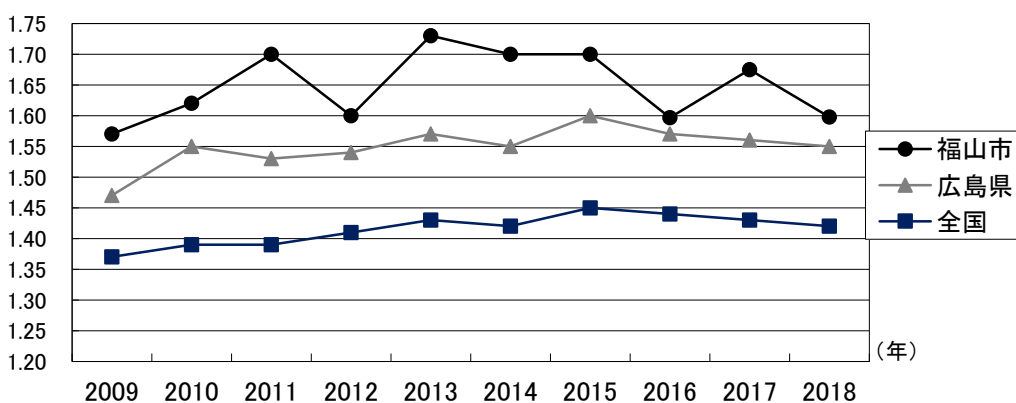


表8 10代(母の年齢)の出生数の推移

年次	出生数 (人)	10代の出生数	
		実数(人)	割合(%)
2009	4,467	86	1.9
2010	4,527	81	1.8
2011	4,626	100	2.2
2012	4,280	87	2.0
2013	4,528	91	2.0
2014	4,340	94	2.2
2015	4,229	85	2.0
2016	3,879	81	2.1
2017	3,964	60	1.5
2018	3,700	60	1.6

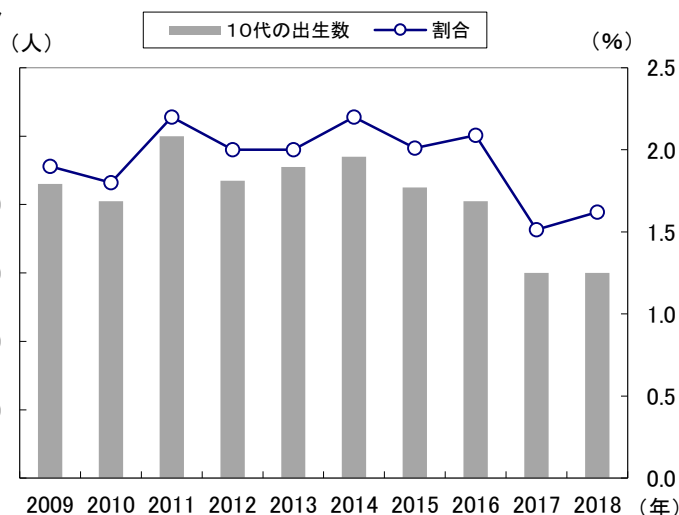


表9 低出生体重児の推移

年次	出生数 (人)	2,500g未満		1,500g未満		1,000g未満	
		実数(人)	割合(%)	実数(人)	割合(%)	実数(人)	割合(%)
2009	4,467	439	9.8	29	0.6	8	0.2
2010	4,527	458	10.1	31	0.7	13	0.3
2011	4,626	461	10.0	30	0.6	12	0.3
2012	4,280	405	9.5	23	0.5	13	0.3
2013	4,528	402	8.9	31	0.7	15	0.3
2014	4,340	421	9.7	37	0.9	12	0.3
2015	4,229	426	10.1	41	1.0	16	0.4
2016	3,879	367	9.5	32	0.8	7	0.2
2017	3,964	350	8.8	25	0.6	10	0.3
2018	3,700	406	11.0	40	1.1	16	0.4

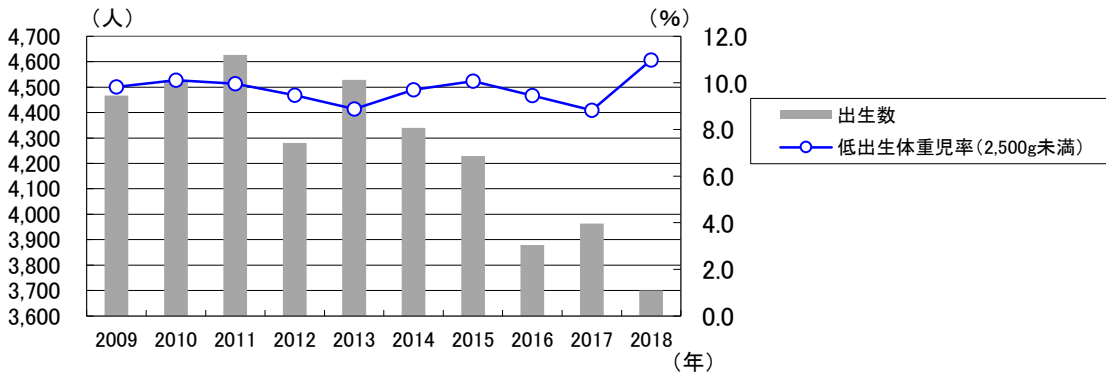


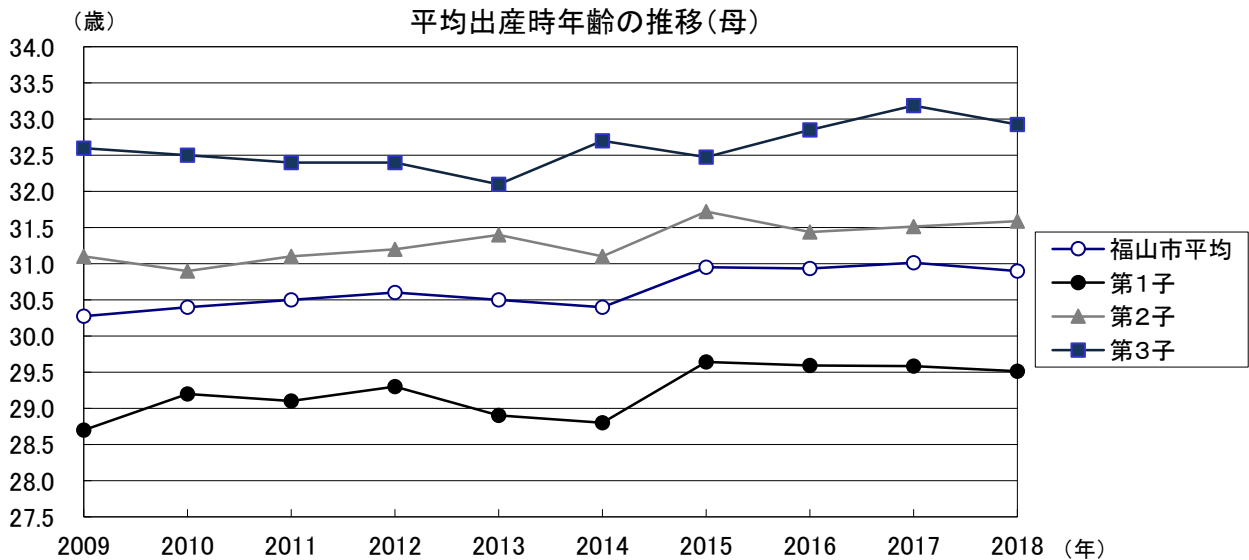
表10 平均出産時年齢の推移

(父) (単位:歳)

区分	2009年	2010年	2011年	2012年	2013年	2014年	2015年	2016年	2017年	2018年
総数	32.0	32.3	32.3	32.5	32.4	32.2	32.7	32.8	33.0	32.9
第1子	30.5	31.1	31.1	31.4	30.9	30.8	31.4	31.5	31.7	31.6
第2子	32.8	32.8	32.8	32.9	33.1	32.9	33.5	33.3	33.3	33.3
第3子	34.3	34.0	34.0	34.0	34.1	34.5	34.4	34.6	34.9	34.8

(母) (単位:歳)

区分	2009年	2010年	2011年	2012年	2013年	2014年	2015年	2016年	2017年	2018年
総数	30.3	30.4	30.5	30.6	30.5	30.4	31.0	30.9	31.0	30.9
第1子	28.7	29.2	29.1	29.3	28.9	28.8	29.6	29.6	29.6	29.5
第2子	31.1	30.9	31.1	31.2	31.4	31.1	31.7	31.4	31.5	31.6
第3子	32.6	32.5	32.4	32.4	32.1	32.7	32.5	32.8	33.2	32.9



(2) 死亡

表1 死亡の動向

区分	死亡数(人)			死亡率(人口千人対)		
	2016年	2017年	2018年	2016年	2017年	2018年
福山市	4,830	4,913	4,955	10.4	10.6	10.8
広島県	29,994	30,795	31,346	10.7	11.0	11.3
全国	1,307,748	1,340,397	1,362,470	10.5	10.8	11.0

表2 年齢調整死亡率の全国比較 (人口千人対)

区分	2016年		2017年		2018年	
	男	女	男	女	男	女
福山市	4.0	3.1	4.1	2.9	3.9	3.0
全国	4.8	2.5	4.7	2.5	4.6	2.5

※ S60年モデル人口を基準に算出したものである。

表3 死因順位

福山市(2018年)						全国(死亡率)	
順位	死因	死亡数(人)	死亡率	割合(%)	平均年齢(歳)	2018年	2013年
	全死因	4,955	1,075.0	100.0	81.6	1,096.8	1,009.1
1	悪性新生物	1,401	304.0	28.3	77.1	300.7	290.3
2	心疾患	770	167.1	15.5	84.4	167.6	156.5
3	脳血管疾患	365	79.2	7.4	82.3	87.1	94.1
4	肺炎	358	77.7	7.2	86.6	76.2	97.8
5	老衰	350	75.9	7.1	92.9	88.2	55.5
6	不慮の事故	172	37.3	3.5	76.2	33.2	31.5
7	腎不全	118	25.6	2.4	85.1	21.0	20.0
8	認知症	104	22.6	2.1	89.6	16.5	7.9
9	自殺	80	17.4	1.6	58.0	16.1	20.7
10	慢性閉塞性肺疾患	73	15.8	1.5	83.6	15.0	13.1

順位	死因	死亡数(人)	死亡率	割合(%)	平均年齢(歳)	2018年	2013年
	全死因	2,532	1,129.0	100.0	78.8	1,156.5	1,076.5
1	悪性新生物	837	373.2	33.1	76.4	361.6	354.6
2	心疾患	337	150.3	13.3	80.4	162.2	149.5
3	肺炎	204	91.0	8.1	84.5	86.3	108.5
4	脳血管疾患	155	69.1	6.1	78.9	86.7	92.7
5	老衰	100	44.6	3.9	91.7	46.6	27.5
5	不慮の事故	100	44.6	3.9	74.3	39.2	37.7
7	慢性閉塞性肺疾患	59	26.3	2.3	83.0	25.3	21.3
8	腎不全	58	25.9	2.3	80.9	21.9	19.6
9	自殺	54	24.1	2.1	54.7	22.9	29.7
10	肝疾患	42	18.7	1.7	70.7	18.5	16.9

順位	死因	死亡数(人)	死亡率	割合(%)	平均年齢(歳)	2018年	2013年
	全死因	2,423	1,023.9	100.0	84.6	1,040.3	945.1
1	悪性新生物	564	238.3	23.3	78.1	243.0	229.2
2	心疾患	433	183.0	17.9	87.6	172.8	163.2
3	老衰	250	105.6	10.3	93.4	127.7	82.0
4	脳血管疾患	210	88.7	8.7	84.8	87.5	95.5
5	肺炎	154	65.1	6.4	89.4	66.7	87.7
6	不慮の事故	72	30.4	3.0	78.9	27.5	25.6
7	認知症	66	27.9	2.7	91.7	20.6	11.3
8	腎不全	60	25.4	2.5	89.2	20.2	20.3
9	アルツハイマー病	45	19.0	1.9	88.4	19.5	8.5
10	肝疾患	29	12.3	1.2	78.0	9.5	8.6

※1 平均年齢(歳)は、事件当時の本人の年齢が不詳の場合を除いて算出したものである。

※2 死亡率(死因別)は人口10万人対である。

※3 「悪性新生物」は「悪性新生物<腫瘍>」である。

※4 「心疾患」は「心疾患(高血圧性を除く)」である。

※5 「認知症」は「血管性及び詳細不明の認知症」である。

表4 悪性新生物の部位別順位

福山市(2018年)					全国	
順位	死因	死亡数(人)	死亡率	死亡率(2017年)	死亡率(2018年)	死亡率(2013年)
	悪性新生物	1401	304.0	289.9	300.7	290.3
1	気管, 気管支及び肺	281	61.0	57.3	59.8	57.9
2	胃	156	33.8	36.4	35.6	38.7
3	肝及び肝内胆管	142	30.8	28.1	20.9	24.0
4	膵	140	30.4	30.1	28.5	24.4
5	結腸	125	27.1	24.2	28.5	26.0
6	前立腺	48	21.4	18.2	20.3	18.9
7	胆のう及び胆道	61	13.2	11.0	14.7	14.5
8	乳房	60	13.0	11.7	11.9	10.5
9	悪性リンパ腫	54	11.7	10.0	10.5	9.0
10	直腸S状結腸	44	9.5	11.3	12.3	11.9
11	子宮	22	9.3	5.1	10.7	9.4
12	食道	39	8.5	7.4	9.1	9.2
12	膀胱	39	8.5	6.1	7.0	6.1
14	卵巣	14	5.9	5.1	7.5	7.3
15	白血病	26	5.6	6.3	7.1	6.5

順位	死因	死亡数(人)	死亡率	死亡率(2017年)	死亡率(2018年)	死亡率(2013年)
	悪性新生物	837	373.2	360.4	361.6	354.6
1	気管, 気管支及び肺	208	92.7	89.0	86.7	85.1
2	胃	103	45.9	46.7	47.7	52.3
3	肝及び肝内胆管	98	43.7	40.5	28.2	32.4
4	膵	75	33.4	30.3	29.7	25.9
5	結腸	55	24.5	23.1	28.9	26.5
6	前立腺	48	21.4	18.2	20.3	18.9
7	悪性リンパ腫	30	13.4	10.7	12.0	10.3
7	食道	30	13.4	12.0	15.5	15.8
9	膀胱	29	12.9	9.3	9.6	8.6
10	胆のう及び胆道	28	12.5	10.7	15.5	14.6
11	直腸S状結腸	24	10.7	14.7	15.9	15.6
12	白血病	19	8.5	8.5	8.7	7.9
13	口唇, 口腔及び咽頭	15	6.7	10.7	8.9	8.4
14	中枢神経系	7	3.1	2.7	2.1	2.1
15	皮膚	2	0.9	-	1.3	1.3

順位	死因	死亡数(人)	死亡率	死亡率(2017年)	死亡率(2018年)	死亡率(2013年)
	悪性新生物	564	238.3	223.3	243.0	229.2
1	気管, 気管支及び肺	73	30.8	27.4	34.4	32.1
2	結腸	70	29.6	25.3	28.1	25.5
3	膵	65	27.5	29.9	27.4	22.9
4	乳房	60	25.4	22.7	23.0	20.4
5	胃	53	22.4	26.5	24.1	25.8
6	肝及び肝内胆管	44	18.6	16.4	13.9	16.1
7	胆のう及び胆道	33	13.9	11.4	13.9	14.4
8	悪性リンパ腫	24	10.1	9.3	9.0	7.7
9	子宮	22	9.3	5.1	10.7	9.4
10	直腸S状結腸	20	8.5	8.0	8.8	8.4
11	卵巣	14	5.9	5.1	7.5	7.3
12	膀胱	10	4.2	2.9	4.5	3.7
13	食道	9	3.8	2.9	3.1	2.9
14	口唇, 口腔及び咽頭	7	3.0	2.9	3.4	3.2
15	白血病	7	3.0	4.2	5.6	5.2

※1 死亡順位は死亡率の高い順である。

※2 死亡率は人口10万人対である。

※3 総数の死亡率について、「前立腺」は男性人口10万人対、「子宮」及び「卵巣」は女性人口10万人対である。

※4 「直腸S状結腸」は「直腸S状結腸移行部及び直腸」, 「胆のう及び胆道」は「胆のう及びその他の胆道」である。

表5 年齢区分別死亡数及び死因順位表(上位5位)

0~4歳		第1位		第2位		第3位		第4位		第5位		その他の死因	
各人数	死因	人	死因	人	死因	人	死因	人	死因	人	死因	人	
計	12	不慮の事故	5	腸管感染症	1	悪性新生物	1	周産期に特異的な呼吸障害及び心血管障害	1	神経系の先天奇形	1	循環器系の先天奇形	3
男	4	不慮の事故	2	悪性新生物	1	神経系の先天奇形	1						
女	8	不慮の事故	3	腸管感染症	1	周産期に特異的な呼吸障害及び心血管障害	1	循環器系の先天奇形	1			その他の先天奇形及び変形	2
5~9歳													
計	1	不慮の事故	1										
男	0												
女	1	不慮の事故	1										
10~14歳													
計	0												
男	0												
女	0												
15~19歳													
計	1											その他の神経系の疾患	1
男	0												
女	1											その他の神経系の疾患	1
20~24歳													
計	2	自殺	1									その他の神経系の疾患	1
男	2	自殺	1									その他の神経系の疾患	1
女	0												
25~29歳													
計	9	自殺	4	悪性新生物	2	肺炎	1	不慮の事故	1			その他の外因	1
男	5	自殺	3	悪性新生物	1							その他の外因	1
女	4	悪性新生物	1	肺炎	1	不慮の事故	1	自殺	1				
30~34歳													
計	13	自殺	5	悪性新生物	4	心疾患	2					その他の神経系の疾患 他	2
男	8	自殺	5	悪性新生物	1	心疾患	1					その他の神経系の疾患	1
女	5	悪性新生物	3	心疾患	1							その他の症状	1
35~39歳													
計	25	悪性新生物	7	自殺	5	不慮の事故	4	脳血管疾患	1	肝疾患	1	糸球体疾患及び腎尿細管間質性疾患 他	7
男	18	悪性新生物	4	自殺	4	不慮の事故	3	脳血管疾患	1	肝疾患	1	糸球体疾患及び腎尿細管間質性疾患 他	5
女	7	悪性新生物	3	不慮の事故	1	自殺	1					その他の新生物<腫瘍> 他	2
40~44歳													
計	33	悪性新生物	9	脳血管疾患	5	自殺	5	心疾患	3	肝疾患	3	不慮の事故, 肺炎 他	8
男	23	悪性新生物	6	自殺	4	脳血管疾患	3	肝疾患	3	不慮の事故	3	心疾患, ヘルニア及び腸閉塞 他	4
女	10	悪性新生物	3	心疾患	2	脳血管疾患	2	自殺	1			その他の精神及び行動の障害 他	2

45～49歳

計	51	悪性新生物	20	自殺	11	心疾患	5	脳血管疾患	3	肝疾患	3	糖尿病, 大動脈瘤及び解離 他	9
男	32	悪性新生物	12	自殺	7	心疾患	4	脳血管疾患	2	肝疾患	2	糖尿病, 大動脈瘤及び解離 他	5
女	19	悪性新生物	8	自殺	4	心疾患	1	脳血管疾患	1	肺炎	1	肝疾患 他	4

50～54歳

計	80	悪性新生物	33	脳血管疾患	10	心疾患	9	不慮の事故	5	自殺	5	糖尿病, 肝疾患 他	18
男	49	悪性新生物	17	心疾患	6	脳血管疾患	4	自殺	4	糖尿病	3	不慮の事故, 大動脈瘤及び解離 他	15
女	31	悪性新生物	16	脳血管疾患	6	心疾患	3	不慮の事故	2	糖尿病	1	肝疾患, 自殺 他	3

55～59歳

計	105	悪性新生物	40	心疾患	17	脳血管疾患	8	肺炎	5	自殺	5	肝疾患, 不慮の事故 他	30
男	73	悪性新生物	25	心疾患	15	肺炎	5	脳血管疾患	4	自殺	3	肝疾患, 不慮の事故 他	21
女	32	悪性新生物	15	脳血管疾患	4	心疾患	2	自殺	2	喘息	1	その他の新生物<腫瘍> 他	8

60～64歳

計	148	悪性新生物	73	心疾患	14	脳血管疾患	9	不慮の事故	8	自殺	8	肝疾患, ウイルス性肝炎 他	36
男	92	悪性新生物	35	心疾患	9	不慮の事故	7	自殺	7	脳血管疾患	5	肝疾患, 大動脈瘤及び解離 他	29
女	56	悪性新生物	38	心疾患	5	脳血管疾患	4	ウイルス性肝炎	1	アルツハイマー病	1	ヘルニア及び腸閉塞, 腎不全 他	7

65～69歳

計	301	悪性新生物	157	心疾患	28	脳血管疾患	13	肺炎	10	不慮の事故	10	肝疾患, 腎不全 他	83
男	190	悪性新生物	95	心疾患	23	脳血管疾患	11	肺炎	7	腎不全	7	不慮の事故, 肝疾患 他	47
女	111	悪性新生物	62	心疾患	5	肝疾患	4	大動脈瘤及び解離	3	肺炎	3	不慮の事故, 糖尿病 他	34

70～74歳

計	462	悪性新生物	211	心疾患	64	脳血管疾患	34	腎不全	18	不慮の事故	17	肺炎, 大動脈瘤及び解離 他	118
男	311	悪性新生物	150	心疾患	38	脳血管疾患	19	不慮の事故	16	腎不全	14	肺炎, 大動脈瘤及び解離 他	74
女	151	悪性新生物	61	心疾患	26	脳血管疾患	15	腎不全	4	パーキンソン病	3	アルツハイマー病, 肝疾患 他	42

75～79歳

計	556	悪性新生物	216	心疾患	72	脳血管疾患	36	不慮の事故	23	肺炎	22	慢性閉塞性肺疾患, 肝疾患 他	187
男	372	悪性新生物	153	心疾患	39	脳血管疾患	21	肺炎	16	不慮の事故	15	慢性閉塞性肺疾患, 肝疾患 他	128
女	184	悪性新生物	63	心疾患	33	脳血管疾患	15	不慮の事故	8	肝疾患	7	肺炎, 糖尿病 他	58

80～84歳

計	751	悪性新生物	229	心疾患	113	肺炎	58	脳血管疾患	57	不慮の事故	32	老衰, 慢性閉塞性肺疾患 他	262
男	420	悪性新生物	139	心疾患	55	肺炎	40	脳血管疾患	32	不慮の事故	16	慢性閉塞性肺疾患, 老衰 他	138
女	331	悪性新生物	90	心疾患	58	脳血管疾患	25	肺炎	18	老衰	18	不慮の事故, 糖尿病 他	122

85～89歳

計	1,012	悪性新生物	226	心疾患	158	肺炎	101	脳血管疾患	89	老衰	60	腎不全, 不慮の事故 他	378
男	491	悪性新生物	122	心疾患	73	肺炎	59	脳血管疾患	25	老衰	21	慢性閉塞性肺疾患, 不慮の事故 他	191
女	521	悪性新生物	104	心疾患	85	脳血管疾患	64	肺炎	42	老衰	39	腎不全, 認知症 他	187

90歳以上

計	1,393	心疾患	285	老衰	254	悪性新生物	173	肺炎	141	脳血管疾患	100	認知症, 腎不全 他	440
男	442	悪性新生物	76	心疾患	73	老衰	65	肺炎	60	脳血管疾患	28	慢性閉塞性肺疾患, 認知症 他	140
女	951	心疾患	212	老衰	189	悪性新生物	97	肺炎	81	脳血管疾患	72	認知症, 腎不全 他	300

※1 「悪性新生物」は「悪性新生物<腫瘍>」, 「心疾患」は「心疾患(高血圧性を除く)」, 「認知症」は「血管性及び詳細不明の認知症」, 「その他の症状」は「その他の症状, 徴候及び異常臨床所見・異常検査所見で他に分類されないもの」である。

※2 死因順位上位5位内に, 国が定めた死因簡単分類(「死因分類」と表記)上「その他」と付くものは含まない。

総計 4,955人

男 2,532人

女 2,423人

表6 年齢区分別死亡数(総数, 実数)

コード	死因分類	総計	0～4歳	5～9	10～14	15～19	20～24	25～29
1100	腸管感染症	12	1					
1201	呼吸器結核	9						
1300	敗血症	25						
1401	B型ウイルス性肝炎	4						
1402	C型ウイルス性肝炎	8						
1403	その他のウイルス性肝炎	2						
1600	その他の感染症及び寄生虫症	22						
2101	口唇, 口腔及び咽頭の悪性新生物	22						
2102	食道の悪性新生物	39						
2103	胃の悪性新生物	156						
2104	結腸の悪性新生物	125						
2105	直腸S状結腸移行部及び直腸の悪性新生物	44						
2106	肝及び肝内胆管の悪性新生物	142						
2107	胆のう及びその他の胆道の悪性新生物	61						
2108	膵の悪性新生物	140						
2109	喉頭の悪性新生物	1						
2110	気管, 気管支及び肺の悪性新生物	281						
2111	皮膚の悪性新生物	4						
2112	乳房の悪性新生物	60						
2113	子宮の悪性新生物	22						
2114	卵巣の悪性新生物	14						
2115	前立腺の悪性新生物	48						
2116	膀胱の悪性新生物	39						
2117	中枢神経系の悪性新生物	12	1					
2118	悪性リンパ腫	54						
2119	白血病	26						1
2120	その他のリンパ組織, 造血組織及び関連組織の悪性新生物	16						
2121	その他の悪性新生物	95						1
2201	中枢神経系のその他の新生物	8						
2202	中枢神経系を除くその他の新生物	50						
3100	貧血	8						
3200	その他の血液及び造血器の疾患並びに免疫機構の障害	8						
4100	糖尿病	50						
4200	その他の内分泌, 栄養及び代謝疾患	21						
5100	血管性及び詳細不明の認知症	104						
5200	その他の精神及び行動の障害	14						
6200	脊髄性筋萎縮症及び関連症候群	4						
6300	パーキンソン病	35						
6400	アルツハイマー病	70						
6500	その他の神経系の疾患	44				1	1	
9101	高血圧性心疾患及び心腎疾患	16						
9102	その他の高血圧性疾患	9						
9201	慢性リウマチ性心疾患	5						
9202	急性心筋梗塞	93						
9203	その他の虚血性心疾患	162						
9204	慢性非リウマチ性心内膜疾患	43						
9205	心筋症	11						

表6 年齢区分別死亡数(総数, 実数)

(単位:人)

30~34	35~39	40~44	45~49	50~54	55~59	60~64	65~69	70~74	75~79	80~84	85~89	90歳以上	コード
							1		1	2	3	4	1100
								1			4	4	1201
					1		2	2	3	1	10	6	1300
						1	1			1	1		1401
						1		1	2	1	3		1402
											2		1403
		1					2	2	4	6	2	5	1600
			2	1			2	6	2	4	3	2	2101
				1	1	1	4	8	9	4	8	3	2102
	1	1	3	3	2	3	19	31	23	28	22	20	2103
		1	2	2	2	12	15	17	18	16	18	22	2104
	1	1	2		5	3	5	4	7	10	3	3	2105
			1	6	8	8	17	18	20	21	29	14	2106
					1	2	5	7	10	12	10	14	2107
		2	2	1	5	7	20	23	25	26	18	11	2108
									1				2109
1	1	2	1	6	4	14	34	41	48	48	46	35	2110
										1	2	1	2111
	1		3	3	3	5	11	11	6	5	8	4	2112
1		1		2	1	4	2	2	2	3	2	2	2113
		1		1	1	1		3	1	2	4		2114
							3	9	8	11	12	5	2115
					1	1	6	6	8	5	7	5	2116
1	1		1	2	1	1		1	1		1	1	2117
			1	2	2	3	4	6	6	12	12	6	2118
	1			1	2	1	2	3	4	4	3	4	2119
			1			1	1	2	1	3	4	3	2120
1	1		1	2	1	6	7	13	16	14	14	18	2121
	1					1			1	3	1	1	2201
			1		2	2	2	6	10	8	9	10	2202
								2	2		4		3100
							1	1	2	2	1	1	3200
			1	4	1		3	2	8	11	10	10	4100
			1		1			2	3	2	5	7	4200
							1	3	5	15	24	56	5100
		1	2		3	1	1		2	2	1	1	5200
							1			1	2		6200
								4	9	7	11	4	6300
						1	1	3	4	9	21	31	6400
1	2			1	3	2	5	5	7	7	6	3	6500
							1			1	4	10	9101
							1	1	1	2	2	2	9102
							1			2	1	1	9201
			1	3	4	4	10	12	11	11	18	19	9202
1		1	3	2	7	8	8	24	26	25	37	20	9203
					1			1	3	5	10	23	9204
							1	2	1	3	2	2	9205

表6 年齢区分別死亡数(総数, 実数)

コード	死因分類	総計	0～4歳	5～9	10～14	15～19	20～24	25～29
9206	不整脈及び伝導障害	88						
9207	心不全	359						
9208	その他の心疾患	9						
9301	くも膜下出血	42						
9302	脳内出血	121						
9303	脳梗塞	191						
9304	その他の脳血管疾患	11						
9400	大動脈瘤及び解離	58						
9500	その他の循環器系の疾患	22						
10100	インフルエンザ	14						
10200	肺炎	358						1
10300	急性気管支炎	2						
10400	慢性閉塞性肺疾患	73						
10500	喘息	5						
10601	誤嚥性肺炎	124						
10602	間質性肺疾患	82						
10603	その他の呼吸器系の疾患(10601及び10602を除く)	78						
11100	胃潰瘍及び十二指腸潰瘍	7						
11200	ヘルニア及び腸閉塞	23						
11301	肝硬変(アルコール性を除く)	42						
11302	その他の肝疾患	29						
11400	その他の消化器系の疾患	82						
12000	皮膚及び皮下組織の疾患	10						
13000	筋骨格系及び結合組織の疾患	24						
14100	糸球体疾患及び腎尿細管間質性疾患	19						
14201	急性腎不全	16						
14202	慢性腎臓病	84						
14203	詳細不明の腎不全	18						
14300	その他の腎尿路生殖器系の疾患	15						
16300	周産期に特異的な呼吸障害及び心血管障害	1	1					
17100	神経系の先天奇形	1	1					
17201	心臓の先天奇形	2	1					
17400	その他の先天奇形及び変形	3	2					
18100	老衰	350						
18300	その他の症状、徴候及び異常臨床所見・異常検査所見で他に分類されないもの	86						
20101	交通事故	19	1	1				
20102	転倒・転落・墜落	40						
20103	不慮の溺死及び溺水	37						
20104	不慮の窒息	42	3					1
20105	煙、火及び火炎への曝露	2						
20106	有害物質による不慮の中毒及び有害物質への曝露	1						
20107	その他の不慮の事故	31	1					
20200	自殺	80					1	4
20300	他殺	1						
20400	その他の外因	15						1
	総計	4955	12	1	0	1	2	9

表6 年齢区分別死亡数(総数, 実数)

(単位:人)

30~34	35~39	40~44	45~49	50~54	55~59	60~64	65~69	70~74	75~79	80~84	85~89	90歳以上	コード
		2	1	1	1	1	1	8	7	13	17	36	9206
1				2	4	1	7	17	21	54	72	180	9207
				1					3		1	4	9208
		4	1	3	4	2		3	9	4	7	5	9301
	1	1	2	6	4	6	11	13	16	15	23	23	9302
						1	2	17	11	34	56	70	9303
				1				1		4	3	2	9304
			1	2		2	4	6	6	12	17	8	9400
	1					1	1		1	1	3	14	9500
							2	1		1	5	5	10100
		1	1	1	5	2	10	15	22	58	101	141	10200
				1						1			10300
					1	1	2	3	14	17	20	15	10400
					1					1	1	2	10500
					1		5	4	4	23	37	50	10601
				1	1	3	5	11	18	18	20	5	10602
	1						3	6	7	17	22	22	10603
									1	1	2	3	11100
		1				1	1	1	2	2	4	11	11200
		1	1		1		8	2	12	6	8	3	11301
	1	2	2	3	1	3	1	4	2	1	6	3	11302
	1	1		1	1	3	4	3	11	10	14	33	11400
						1			1	1	4	3	12000
				1	1			3	6	5	5	3	13000
	1						1	1	3	2	3	8	14100
							2	2	1	1	4	6	14201
						1	5	14	6	9	21	28	14202
								2	1		4	11	14203
				1		1	1	1	2	3	4	3	14300
													16300
													17100
								1					17201
												1	17400
							1	3	3	29	60	254	18100
1			2	2	9	8	5	11	13	7	16	12	18300
	1			2	2	1	1	3	1	4	2		20101
		2		1			1	2		7	8	19	20102
	1			1		3	3	3	9	9	6	2	20103
				1		3	2	5	8	3	7	9	20104
							1				1		20105
	1												20106
	1	1				1	2	4	5	9	4	3	20107
5	5	5	11	5	5	8	6	6	7	9	3		20200
										1			20300
						1	3	1	2	3	1	3	20400
13	25	33	51	80	105	148	301	462	556	751	1012	1393	

表7 年齢区分別死亡数(男性, 実数)

コード	死因分類	総計	0~4歳	5~9	10~14	15~19	20~24	25~29
1100	腸管感染症	5						
1201	呼吸器結核	5						
1300	敗血症	12						
1401	B型ウイルス性肝炎	2						
1402	C型ウイルス性肝炎	3						
1403	その他のウイルス性肝炎	1						
1600	その他の感染症及び寄生虫症	10						
2101	口唇, 口腔及び咽頭の悪性新生物	15						
2102	食道の悪性新生物	30						
2103	胃の悪性新生物	103						
2104	結腸の悪性新生物	55						
2105	直腸S状結腸移行部及び直腸の悪性新生物	24						
2106	肝及び肝内胆管の悪性新生物	98						
2107	胆のう及びその他の胆道の悪性新生物	28						
2108	膵の悪性新生物	75						
2109	喉頭の悪性新生物	1						
2110	気管, 気管支及び肺の悪性新生物	208						
2111	皮膚の悪性新生物	2						
2112	乳房の悪性新生物	-						
2113	子宮の悪性新生物	-						
2114	卵巣の悪性新生物	-						
2115	前立腺の悪性新生物	48						
2116	膀胱の悪性新生物	29						
2117	中枢神経系の悪性新生物	7	1					
2118	悪性リンパ腫	30						
2119	白血病	19						
2120	その他のリンパ組織, 造血組織及び関連組織の悪性新生物	11						
2121	その他の悪性新生物	54						1
2201	中枢神経系のその他の新生物	4						
2202	中枢神経系を除くその他の新生物	32						
3100	貧血	5						
3200	その他の血液及び造血器の疾患並びに免疫機構の障害	5						
4100	糖尿病	23						
4200	その他の内分泌, 栄養及び代謝疾患	7						
5100	血管性及び詳細不明の認知症	38						
5200	その他の精神及び行動の障害	7						
6200	脊髄性筋萎縮症及び関連症候群	2						
6300	パーキンソン病	14						
6400	アルツハイマー病	25						
6500	その他の神経系の疾患	22					1	
9101	高血圧性心疾患及び心腎疾患	7						
9102	その他の高血圧性疾患	4						
9201	慢性リウマチ性心疾患	4						
9202	急性心筋梗塞	52						
9203	その他の虚血性心疾患	90						
9204	慢性非リウマチ性心内膜疾患	18						
9205	心筋症	5						

表7 年齢区分別死亡数(男性, 実数)

(単位:人)

30~34	35~39	40~44	45~49	50~54	55~59	60~64	65~69	70~74	75~79	80~84	85~89	90歳以上	コード
							1			2	1	1	1100
											3	2	1201
					1		1	2	1		6	1	1300
						1				1			1401
								1	2				1402
											1		1403
		1					1	1	3	3		1	1600
			2	1			2	6	1	2	1		2101
				1	1	1	2	6	8	3	6	2	2102
	1	1	2	1	2	2	14	22	21	15	13	9	2103
			1	1	2	6	9	9	8	8	6	5	2104
	1	1	2		2	2	2	3	4	5	1	1	2105
			1	5	7	4	12	12	15	17	16	9	2106
					1	1		4	6	6	7	3	2107
		2	1	1	3	3	11	17	15	12	5	5	2108
									1				2109
		2	1	3	3	8	26	35	40	35	34	21	2110
										1	1		2111
													2112
													2113
													2114
							3	9	8	11	12	5	2115
					1	1	5	3	7	4	5	3	2116
	1		1	1		1		1				1	2117
				1		1	2	6	4	9	4	3	2118
	1			1	2		2	3	3	2	3	2	2119
			1			1	1	2	1	1	3	1	2120
1				1	1	4	4	12	11	8	5	6	2121
						1			1		1	1	2201
			1		1	2	2	6	8	6	4	2	2202
								1			4		3100
								1	2	2			3200
			1	3	1		1	1	5	5	3	3	4100
					1				1		3	2	4200
							1	2	4	9	11	11	5100
			1		2	1	1			1	1		5200
										1	1		6200
								1	6	1	5	1	6300
							1		2	5	8	9	6400
1	2					1	1	3	4	4	2	3	6500
							1			1	2	3	9101
							1	1	1		1		9102
							1			2	1		9201
			1	3	4	3	9	8	6	6	7	5	9202
1		1	2	1	5	4	7	17	15	12	19	6	9203
					1			1	2	4	4	6	9204
								2	1	1		1	9205

表7 年齢区分別死亡数(男性, 実数)

コード	死因分類	総計	0~4歳	5~9	10~14	15~19	20~24	25~29
9206	不整脈及び伝導障害	33						
9207	心不全	130						
9208	その他の心疾患	5						
9301	くも膜下出血	16						
9302	脳内出血	51						
9303	脳梗塞	85						
9304	その他の脳血管疾患	3						
9400	大動脈瘤及び解離	30						
9500	その他の循環器系の疾患	10						
10100	インフルエンザ	6						
10200	肺炎	204						
10300	急性気管支炎	2						
10400	慢性閉塞性肺疾患	59						
10500	喘息	-						
10601	誤嚥性肺炎	73						
10602	間質性肺疾患	45						
10603	その他の呼吸器系の疾患(10601及び10602を除く)	38						
11100	胃潰瘍及び十二指腸潰瘍	3						
11200	ヘルニア及び腸閉塞	13						
11301	肝硬変(アルコール性を除く)	24						
11302	その他の肝疾患	18						
11400	その他の消化器系の疾患	36						
12000	皮膚及び皮下組織の疾患	7						
13000	筋骨格系及び結合組織の疾患	15						
14100	糸球体疾患及び腎尿細管間質性疾患	8						
14201	急性腎不全	8						
14202	慢性腎臓病	42						
14203	詳細不明の腎不全	8						
14300	その他の腎尿路生殖器系の疾患	6						
16300	周産期に特異的な呼吸障害及び心血管障害	-						
17100	神経系の先天奇形	1	1					
17201	心臓の先天奇形	1						
17400	その他の先天奇形及び変形	-						
18100	老衰	100						
18300	その他の症状、徴候及び異常臨床所見・異常検査所見で他に分類されないもの	50						
20101	交通事故	13						
20102	転倒・転落・墜落	24						
20103	不慮の溺死及び溺水	22						
20104	不慮の窒息	21	2					
20105	煙、火及び火炎への曝露	2						
20106	有害物質による不慮の中毒及び有害物質への曝露	1						
20107	その他の不慮の事故	17						
20200	自殺	54					1	3
20300	他殺	1						
20400	その他の外因	8						1
	総計	2532	4				2	5

表7 年齢区分別死亡数(男性, 実数)

(単位:人)

30~34	35~39	40~44	45~49	50~54	55~59	60~64	65~69	70~74	75~79	80~84	85~89	90歳以上	コード
			1	1	1	1	1	1	2	8	5	12	9206
					4	1	5	9	10	22	36	43	9207
				1					3		1		9208
		3	1	1	3			1	4	1	1	1	9301
	1		1	3	1	4	9	4	9	10	4	5	9302
						1	2	14	8	20	19	21	9303
										1	1	1	9304
			1	2		2	1	4	4	6	7	3	9400
	1					1			1		2	5	9500
										1	3	2	10100
		1		1	5	2	7	13	16	40	59	60	10200
				1						1			10300
					1	1	2	2	14	11	16	12	10400
													10500
					1		1	3	2	18	23	25	10601
				1		2	5	5	11	9	11	1	10602
							3	2	5	11	14	3	10603
									1			2	11100
		1					1	1	2	1	2	5	11200
		1			1		5	2	6	4	4	1	11301
	1	2	2	2	1	3		1	1		3	2	11302
	1			1		3	1	3	9	5	4	9	11400
						1			1		3	2	12000
				1	1			3	4	3	3		13000
	1						1		2	2		2	14100
							2	2	1	1	2		14201
							5	10	5	4	10	8	14202
								2	1		2	3	14203
				1			1				2	2	14300
													16300
													17100
								1					17201
													17400
								1	2	11	21	65	18100
			1	2	8	7	2	9	10	3	5	3	18300
	1			2	2	1	1	3	1	2			20101
		2		1			1	2		5	5	8	20102
						3	3	3	5	4	4		20103
						2	1	4	6	1	4	1	20104
							1				1		20105
	1												20106
	1	1				1		4	3	4	2	1	20107
5	4	4	7	4	3	7	4	3	4	3	2		20200
										1			20300
						1	1	1	2	2			20400
8	18	23	32	49	73	92	190	311	372	420	491	442	

表8 年齢区分別死亡数(女性, 実数)

コード	死因分類	総計	0~4歳	5~9	10~14	15~19	20~24	25~29
1100	腸管感染症	7	1					
1201	呼吸器結核	4						
1300	敗血症	13						
1401	B型ウイルス性肝炎	2						
1402	C型ウイルス性肝炎	5						
1403	その他のウイルス性肝炎	1						
1600	その他の感染症及び寄生虫症	12						
2101	口唇, 口腔及び咽頭の悪性新生物	7						
2102	食道の悪性新生物	9						
2103	胃の悪性新生物	53						
2104	結腸の悪性新生物	70						
2105	直腸S状結腸移行部及び直腸の悪性新生物	20						
2106	肝及び肝内胆管の悪性新生物	44						
2107	胆のう及びその他の胆道の悪性新生物	33						
2108	膵の悪性新生物	65						
2109	喉頭の悪性新生物	-						
2110	気管, 気管支及び肺の悪性新生物	73						
2111	皮膚の悪性新生物	2						
2112	乳房の悪性新生物	60						
2113	子宮の悪性新生物	22						
2114	卵巣の悪性新生物	14						
2115	前立腺の悪性新生物	-						
2116	膀胱の悪性新生物	10						
2117	中枢神経系の悪性新生物	5						
2118	悪性リンパ腫	24						
2119	白血病	7						1
2120	その他のリンパ組織, 造血組織及び関連組織の悪性新生物	5						
2121	その他の悪性新生物	41						
2201	中枢神経系のその他の新生物	4						
2202	中枢神経系を除くその他の新生物	18						
3100	貧血	3						
3200	その他の血液及び造血器の疾患並びに免疫機構の障害	3						
4100	糖尿病	27						
4200	その他の内分泌, 栄養及び代謝疾患	14						
5100	血管性及び詳細不明の認知症	66						
5200	その他の精神及び行動の障害	7						
6200	脊髄性筋萎縮症及び関連症候群	2						
6300	パーキンソン病	21						
6400	アルツハイマー病	45						
6500	その他の神経系の疾患	22				1		
9101	高血圧性心疾患及び心腎疾患	9						
9102	その他の高血圧性疾患	5						
9201	慢性リウマチ性心疾患	1						
9202	急性心筋梗塞	41						
9203	その他の虚血性心疾患	72						
9204	慢性非リウマチ性心内膜疾患	25						
9205	心筋症	6						

表8 年齢区分別死亡数(女性, 実数)

(単位:人)

30~34	35~39	40~44	45~49	50~54	55~59	60~64	65~69	70~74	75~79	80~84	85~89	90歳以上	コード
									1		2	3	1100
								1			1	2	1201
							1		2	1	4	5	1300
							1				1		1401
						1				1	3		1402
											1		1403
							1	1	1	3	2	4	1600
									1	2	2	2	2101
							2	2	1	1	2	1	2102
			1	2		1	5	9	2	13	9	11	2103
		1	1	1		6	6	8	10	8	12	17	2104
					3	1	3	1	3	5	2	2	2105
				1	1	4	5	6	5	4	13	5	2106
						1	5	3	4	6	3	11	2107
			1		2	4	9	6	10	14	13	6	2108
													2109
1	1			3	1	6	8	6	8	13	12	14	2110
											1	1	2111
	1		3	3	3	5	11	11	6	5	8	4	2112
1		1		2	1	4	2	2	2	3	2	2	2113
		1		1	1	1		3	1	2	4		2114
													2115
							1	3	1	1	2	2	2116
1				1	1				1		1		2117
			1	1	2	2	2		2	3	8	3	2118
						1			1	2		2	2119
										2	1	2	2120
	1		1	1		2	3	1	5	6	9	12	2121
	1									3			2201
					1				2	2	5	8	2202
								1	2				3100
							1				1	1	3200
				1			2	1	3	6	7	7	4100
			1					2	2	2	2	5	4200
								1	1	6	13	45	5100
		1	1		1				2	1		1	5200
							1				1		6200
								3	3	6	6	3	6300
						1		3	2	4	13	22	6400
				1	3	1	4	2	3	3	4		6500
											2	7	9101
										2	1	2	9102
												1	9201
						1	1	4	5	5	11	14	9202
			1	1	2	4	1	7	11	13	18	14	9203
									1	1	6	17	9204
							1			2	2	1	9205

表8 年齢区分別死亡数(女性, 実数)

コード	死因分類	総計	0~4歳	5~9	10~14	15~19	20~24	25~29
9206	不整脈及び伝導障害	55						
9207	心不全	229						
9208	その他の心疾患	4						
9301	くも膜下出血	26						
9302	脳内出血	70						
9303	脳梗塞	106						
9304	その他の脳血管疾患	8						
9400	大動脈瘤及び解離	28						
9500	その他の循環器系の疾患	12						
10100	インフルエンザ	8						
10200	肺炎	154						1
10300	急性気管支炎	-						
10400	慢性閉塞性肺疾患	14						
10500	喘息	5						
10601	誤嚥性肺炎	51						
10602	間質性肺疾患	37						
10603	その他の呼吸器系の疾患(10601及び10602を除く)	40						
11100	胃潰瘍及び十二指腸潰瘍	4						
11200	ヘルニア及び腸閉塞	10						
11301	肝硬変(アルコール性を除く)	18						
11302	その他の肝疾患	11						
11400	その他の消化器系の疾患	46						
12000	皮膚及び皮下組織の疾患	3						
13000	筋骨格系及び結合組織の疾患	9						
14100	糸球体疾患及び腎尿細管間質性疾患	11						
14201	急性腎不全	8						
14202	慢性腎臓病	42						
14203	詳細不明の腎不全	10						
14300	その他の腎尿路生殖器系の疾患	9						
16300	周産期に特異的な呼吸障害及び心血管障害	1	1					
17100	神経系の先天奇形	-						
17201	心臓の先天奇形	1	1					
17400	その他の先天奇形及び変形	3	2					
18100	老衰	250						
18300	その他の症状、徴候及び異常臨床所見・異常検査所見で他に分類されないもの	36						
20101	交通事故	6	1	1				
20102	転倒・転落・墜落	16						
20103	不慮の溺死及び溺水	15						
20104	不慮の窒息	21	1					1
20105	煙、火及び火炎への曝露	-						
20106	有害物質による不慮の中毒及び有害物質への曝露	-						
20107	その他の不慮の事故	14	1					
20200	自殺	26						1
20300	他殺	-						
20400	その他の外因	7						
		2423	8	1	0	1		4

表8 年齢区分別死亡数(女性, 実数)

(単位:人)

30~34	35~39	40~44	45~49	50~54	55~59	60~64	65~69	70~74	75~79	80~84	85~89	90歳以上	コード
		2						7	5	5	12	24	9206
1				2			2	8	11	32	36	137	9207
												4	9208
		1		2	1	2		2	5	3	6	4	9301
		1	1	3	3	2	2	9	7	5	19	18	9302
								3	3	14	37	49	9303
				1				1		3	2	1	9304
							3	2	2	6	10	5	9400
							1			1	1	9	9500
							2	1			2	3	10100
			1				3	2	6	18	42	81	10200
													10300
								1		6	4	3	10400
					1					1	1	2	10500
							4	1	2	5	14	25	10601
					1	1		6	7	9	9	4	10602
	1							4	2	6	8	19	10603
										1	2	1	11100
						1				1	2	6	11200
			1				3		6	2	4	2	11301
				1			1	3	1	1	3	1	11302
		1			1		3		2	5	10	24	11400
										1	1	1	12000
									2	2	2	3	13000
								1	1		3	6	14100
											2	6	14201
						1		4	1	5	11	20	14202
											2	8	14203
								1	2	3	2	1	14300
													16300
													17100
													17201
												1	17400
							1	2	1	18	39	189	18100
1			1		1	1	3	2	3	4	11	9	18300
										2	2		20101
										2	3	11	20102
	1			1					4	5	2	2	20103
				1		1	1	1	2	2	3	8	20104
													20105
													20106
							2		2	5	2	2	20107
	1	1	4	1	2	1	2	3	3	6	1		20200
													20300
							2			1	1	3	20400
5	7	10	19	31	32	56	111	151	184	331	521	951	

表9 主要死因(死亡率)の推移 (人口10万人対)

年次	悪性新生物	心疾患	脳血管疾患	肺炎	不慮の事故
2012	284.3	158.6	84.7	97.5	39.4
2013	290.9	151.8	84.2	91.3	37.1
2014	291.9	149.6	82.4	87.8	39.3
2015	283.2	138.4	80.7	95.5	34.9
2016	297.4	156.6	75.5	92.9	34.1
2017	289.9	164.9	75.3	72.1	38.3
2018	304.0	167.1	79.2	77.7	37.3

※「心疾患」は「心疾患(高血圧性を除く)」である。

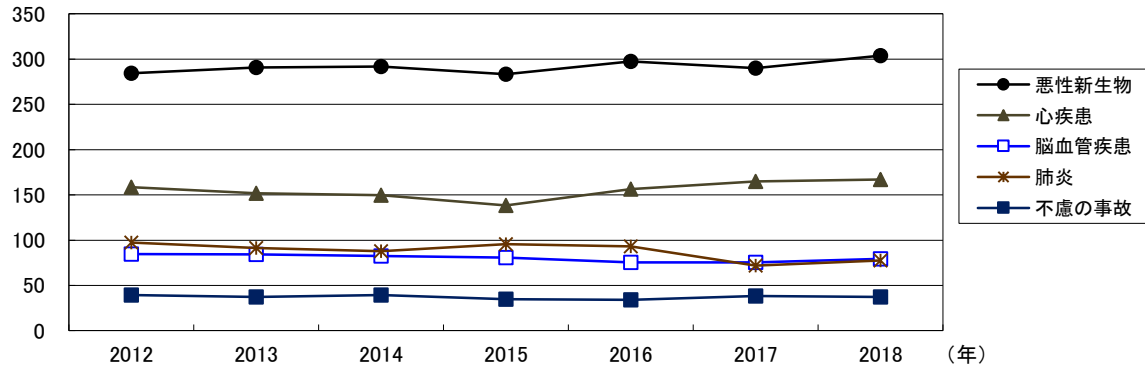


表10 自殺者の推移

年次	自殺者数			死亡者数	割合(%)
	計	男	女		
2012	89	61	28	4,639	1.9
2013	81	54	27	4,536	1.8
2014	71	48	23	4,631	1.5
2015	82	61	21	4,619	1.8
2016	73	46	27	4,830	1.5
2017	62	47	15	4,913	1.3
2018	80	54	26	4,955	1.6

※割合は全死亡者数に占める自殺者数の割合である。

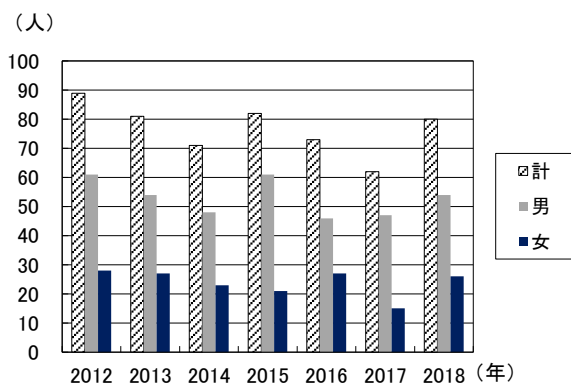
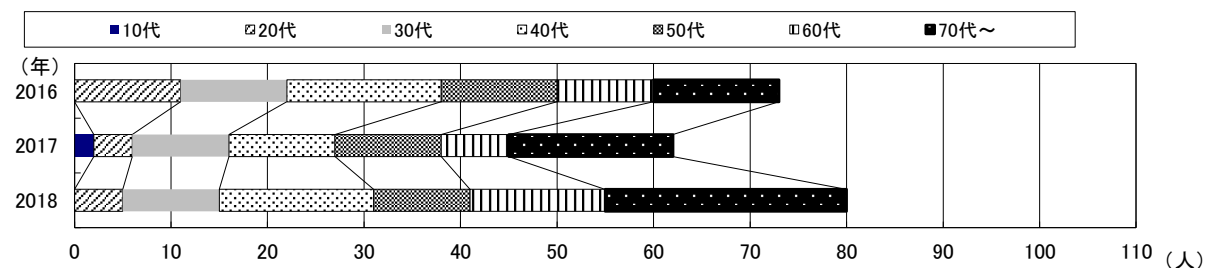


表11 年齢別自殺者数の推移

区分	2016年			2017年			2018年		
	計	男	女	計	男	女	計	男	女
10~14	0	0	0	0	0	0	0	0	0
15~19	0	0	0	2	1	1	0	0	0
20~29	11	8	3	4	4	0	5	4	1
30~39	11	5	6	10	8	2	10	9	1
40~49	16	12	4	11	7	4	16	11	5
50~59	12	9	3	11	10	1	10	7	3
60~69	10	5	5	7	6	1	14	11	3
70以上	13	7	6	17	11	6	25	12	13
総数	73	46	27	62	47	15	80	54	26



(3) 死産

表1 妊娠期間別死産数

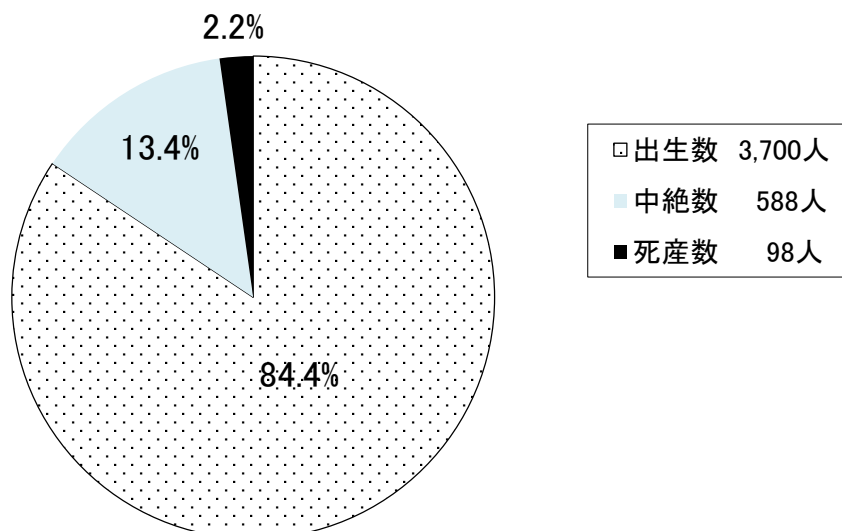
妊娠期間	計		人工死産		自然死産	
	実数(人)	割合(%)	実数(人)	割合(%)	実数(人)	割合(%)
満12週以上16週未満	37	37.8	20	41.7	17	34.0
満16週以上20週未満	43	43.9	25	52.1	18	36.0
満20週以上24週未満	8	8.2	3	6.3	5	10.0
満24週以上28週未満	2	2.0	0	0.0	2	4.0
満28週以上32週未満	2	2.0	0	0.0	2	4.0
満32週以上36週未満	3	3.1	0	0.0	3	6.0
満36週以上40週未満	3	3.1	0	0.0	3	6.0
満40週以上	0	0.0	0	0.0	0	0.0
総数	98		48		50	

再掲(非嫡出子) 妊娠期間	計		人工死産		自然死産	
	実数(人)	割合(%)	実数(人)	割合(%)	実数(人)	割合(%)
満12週以上16週未満	12	38.7	12	44.4	0	0.0
満16週以上20週未満	15	48.4	14	51.9	1	25.0
満20週以上24週未満	2	6.5	1	3.7	1	25.0
満24週以上28週未満	0	0.0	0	0.0	0	0.0
満28週以上32週未満	1	3.2	0	0.0	1	25.0
満32週以上36週未満	1	3.2	0	0.0	1	25.0
満36週以上40週未満	0	0.0	0	0.0	0	0.0
満40週以上	0	0.0	0	0.0	0	0.0
総数	31		27		4	

表2 死産率 (人口千人対)

区分	死産率	自然死産率	人工死産率	死産率(嫡出子)	死産率(非嫡出子)
2014年	18.8	7.9	10.9	11.1	209.3
2015年	19.2	7.9	11.4	12.9	216.4
2016年	24.6	12.1	12.6	16.2	251.7
2017年	23.9	12.1	11.8	17.8	214.3
2018年	25.8	13.2	12.6	18.4	210.9

表3 出生関連数値の割合



(4) 婚姻

表1 平均婚姻年齢及び夫妻の年齢差

(単位:歳)

区分	全婚姻		初婚		年齢差	
	夫	妻	夫	妻	全婚姻	初婚
福山市	32.5	30.5	29.8	28.5	2.0	1.3
全国	33.5	31.2	31.1	29.4	2.3	1.7

表2 初婚,再婚の内訳

(単位:人)

年齢(歳)	全婚姻		初婚		再婚	
	夫	妻	夫	妻	夫	妻
16~19	31	54	31	53	0	1
20~24	350	465	334	442	16	23
25~29	735	789	699	732	36	57
30~34	445	423	372	360	73	63
35~39	251	206	171	145	80	61
40~44	141	97	82	48	59	49
45~49	105	64	34	14	71	50
50~54	55	40	10	10	45	30
55~59	17	15	4	2	13	13
60~64	31	12	2	1	29	11
65~69	6	10	0	3	6	7
70以上	18	10	2	1	16	9
不詳	0	0	0	0	0	0
総数	2,185	2,185	1,741	1,811	444	374

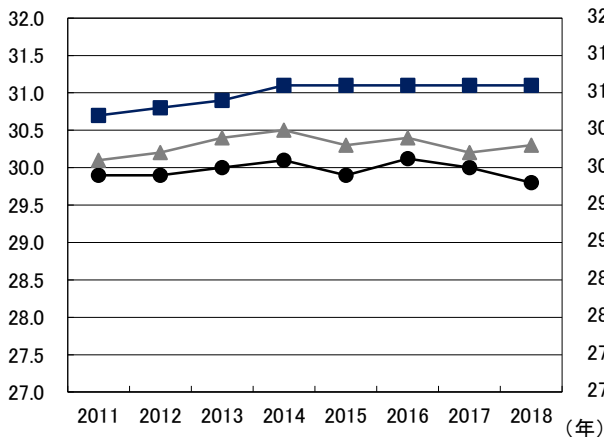
表3 平均婚姻(初婚者)年齢の推移

(単位:歳)

区分		2011年	2012年	2013年	2014年	2015年	2016年	2017年	2018年
福山市	夫	29.9	29.9	30.0	30.1	29.9	30.1	30.0	29.8
	妻	28.3	28.4	28.5	28.4	28.6	28.6	28.4	28.5
広島県	夫	30.1	30.2	30.4	30.5	30.3	30.4	30.2	30.3
	妻	28.6	28.7	28.9	29.0	28.9	28.9	28.6	29.0
全国	夫	30.7	30.8	30.9	31.1	31.1	31.1	31.1	31.1
	妻	29.0	29.2	29.3	29.4	29.4	29.4	29.4	29.4

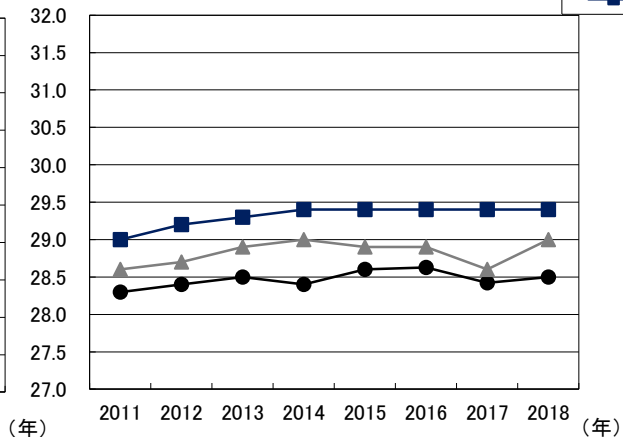
夫の平均初婚年齢

(歳)



妻の平均初婚年齢

(歳)



(5) 離婚

表1 同居期間別にみた離婚件数・平均同居期間

同居期間	2015年		2016年		2017年		2018年	
	離婚件数	割合(%)	離婚件数	割合(%)	離婚件数	割合(%)	離婚件数	割合(%)
1年未満	78	9.8	67	8.9	53	6.8	48	6.7
1年以上2年未満	70	8.8	66	8.8	67	8.6	71	9.9
2年以上3年未満	54	6.8	64	8.5	54	7.0	59	8.3
3年以上4年未満	63	7.9	55	7.3	66	8.5	59	8.3
4年以上5年未満	33	4.2	40	5.3	49	6.3	41	5.7
5年未満	298	37.6	292	38.9	289	37.2	278	38.9
5年以上10年未満	188	23.7	173	23.1	175	22.6	143	20.0
10年以上15年未満	101	12.7	94	12.5	92	11.9	82	11.5
15年以上20年未満	72	9.1	85	11.3	92	11.9	75	10.5
5年以上20年未満	361	45.5	352	46.9	359	46.3	300	42.0
20年以上25年未満	66	8.3	51	6.8	52	6.7	59	8.3
25年以上30年未満	28	3.5	29	3.9	36	4.6	35	4.9
30年以上35年未満	14	1.8	10	1.3	17	2.2	20	2.8
35年以上	26	3.3	16	2.1	23	3.0	22	3.1
20年以上	134	16.9	106	14.1	128	16.5	136	19.0
不詳	76		79		79		91	
離婚件数計	869		829		855		805	
平均同居期間(年)	10.4		10.0		10.8		11.0	

※ 割合は総離婚件数(同居期間不詳を除く)に占める同居期間別の離婚割合である。

(6) 参考

表1 不慮の事故の死亡数及び死亡率(人口10万人対)

(単位:人)

年齢(歳)	窒息	転倒・転落	溺死	交通事故	火災	有害物質	その他	総数	死亡率	割合(%)
0~9	3	0	0	2	0	0	1	6	14	46
10~19	0	0	0	0	0	0	0	0	0	0
20~29	1	0	0	0	0	0	0	1	2	9
30~39	0	0	1	1	0	1	1	4	8	11
40~49	0	2	0	0	0	0	1	3	4	4
50~59	1	1	1	4	0	0	0	7	13	4
60~69	5	1	6	2	1	0	3	18	29	4
70~79	13	2	12	4	0	0	9	40	71	4
80以上	19	34	17	6	1	0	16	93	237	3
男性	21	24	22	13	2	1	17	100	45	4
女性	21	16	15	6	0	0	14	72	30	3
総数	42	40	37	19	2	1	31	172	37	3

※1 「溺死」は「不慮の溺死及び溺水」, 「火災」は「煙、火及び火炎への曝露」,

「有害物質」は「有害物質による不慮の中毒及び有害物質への曝露」である。

※2 割合は年齢階級ごとの総死亡数に対する不慮の事故死の割合である。

表2 結核の死亡数及び死亡率(人口10万人対)

区分	死亡数(人)			死亡率		
	2016年	2017年	2018年	2016年	2017年	2018年
福山市	2	10	9	0.4	2.2	2.0
広島県	28	46	55	1.0	1.6	2.0
全国	1,892	2,306	2,204	1.5	1.9	1.8