

URグループと家守会社の連携による 地域コミュニティ拠点づくり

JS 日本総合住生活株式会社

——— 街に、ルネッサンス ———



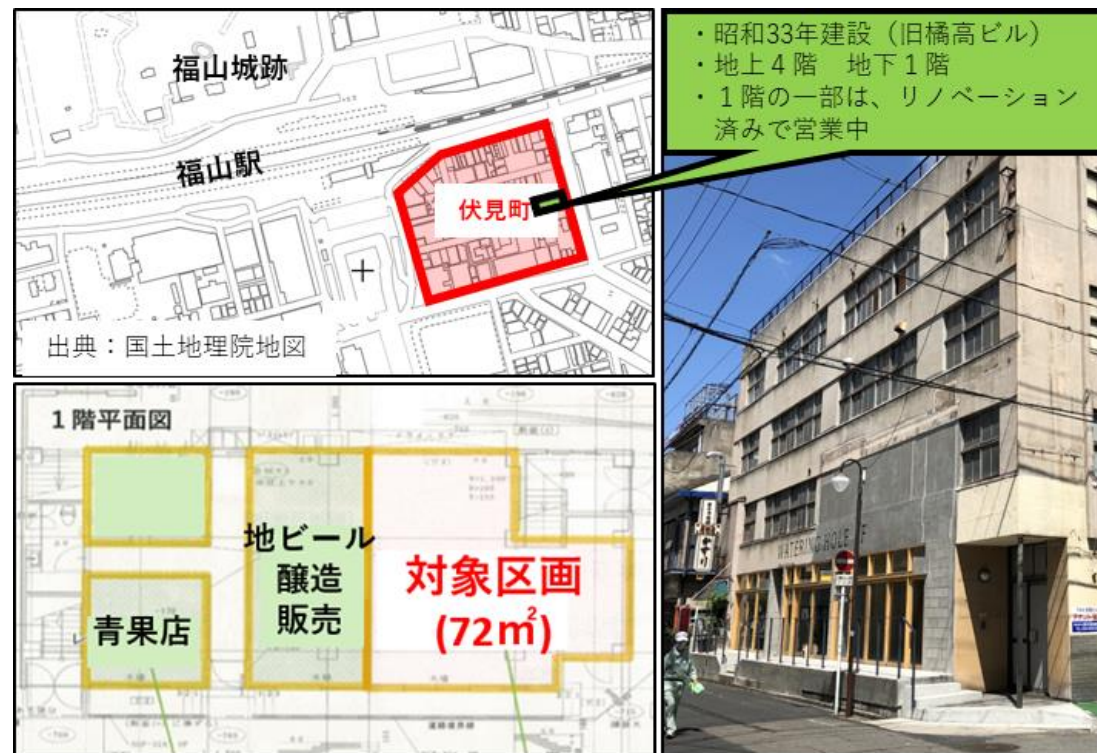
UR

UR都市機構

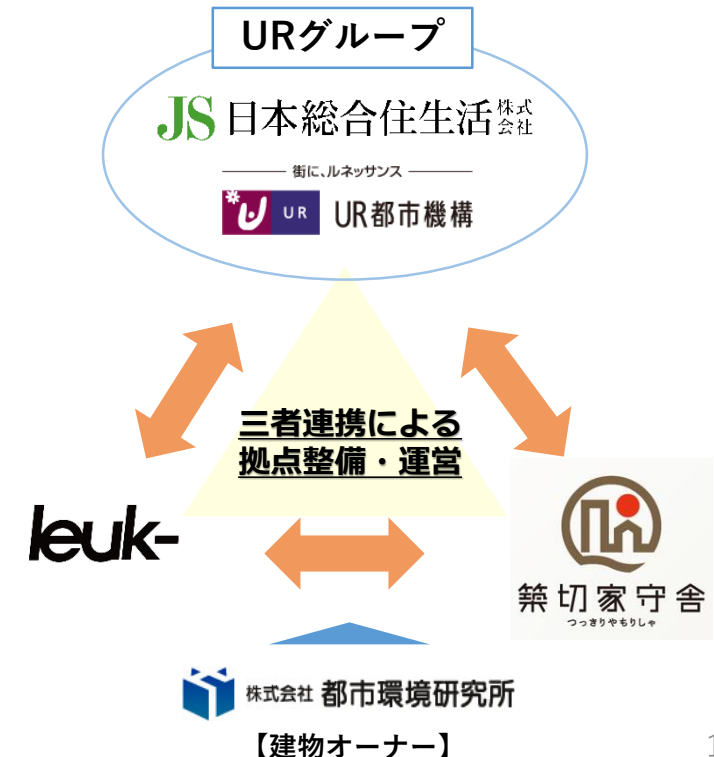
プロジェクトの目的

- 伏見町のシンボリック建物を賑わい空間にリノベーションして再生
- ミクストコミュニティ形成の場として、地域の活性化に寄与

対象物件



JS(URグループ)×leuk×築切家守舎の三者連携



【コンセプト】

「伏見町」「人」「企業」がつながり、発見できる場所

+

【コロナ対策の視点】

新しい生活様式
(ニューノーマル)

狙いと実施内容

① 起業、事業展開のサポートの場

- ・地元事業者向けリモート会議が可能なシェアオフィス
- ・企業や個人の小規模展示会
- ・アート系の展覧会
- ・起業、事業展開相談会の実施

② まちの集会所

- ・日替わりママのイベント開催
- ・実践者の定期的なレクチャー開催
- ・町内会の寄り合いスペース
- ・大学のまちづくり系研究室のサテライト・実践の場

③ 学生が企業人と、企業人が学生と出会う場

- ・学生が運営に参加し、企業人と交流

④ まちのユーティリティスペース

- ・貸し会議室
- ・イベントスペース
- ・UR、JSの活動のバックヤード機能

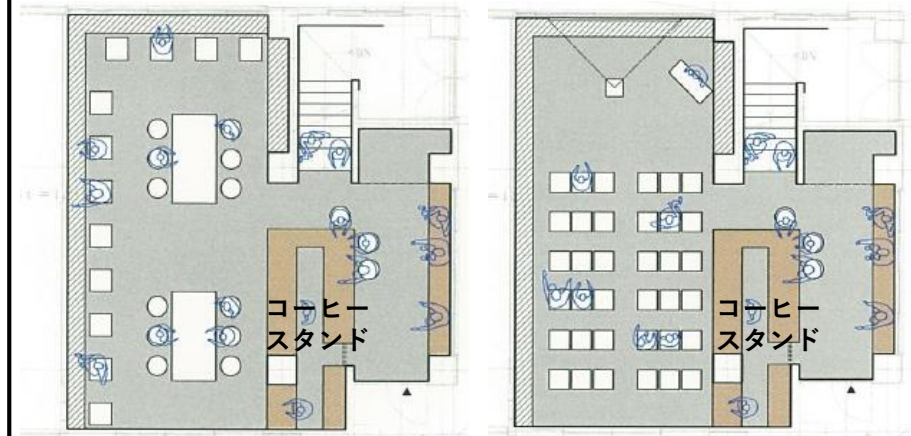
レイアウトイメージ (レンタルスペース + コーヒースタンド)

用途に応じて、さまざまな利用を可能とする拠点
(オンラインのミーティングやイベント発信に対応)

※ さまざまな利用スタイルに対応

① シェアオフィス&カフェ

② 講演会/研修



【参考】日本総合住生活（JS）について

■会社概要

- ・UR都市機構関係法人
- ・設立：昭和36年6月
- ・代表取締役社長 石渡廣一
- ・従業員数：8,415名

●マンション管理事業

- ・UR賃貸住宅の維持管理
- ・分譲マンションの維持管理
- ・緊急事故対応 等

●住宅リニューアル事業

- ・空家補修工事
- ・リニューアル工事
- ・ライフアップ工事 等

●ストック改修事業

- ・大規模修繕工事
- ・ストック改修技術開発工事
- ・調査研究技術開発 等

●生活サポート事業

- ・JSリフォーム
- ・JSリリース
- ・住まいの保険

●技術サポート事業

- ・技術開発商品の展開
- ・改修技術の開発・研究調査



【新たな事業展開への取組み】



【参考】JSが手掛ける地域貢献事業



見守りサービス

高齢者世帯が安心して住み続けられる環境整備として、人感センサーを利用した見守りサービスを提供。

生活支援サービス拠点

ネコサポステーションにてヤマトホールディングス株式会社と生活支援サービス・メニューを相互に紹介。



コインランドリー

UR団地や地域にお住まいの方への更なる利便性向上とコミュニティ活性化、団地価値の向上を目指し、J Smile Wash コインランドリー事業に取り組んでいます。

ベーカリーショップ

フーマライゼーションの理念を掲げた株式会社スワンと提携し、団地の利便性向上・活性化を図るベーカリーショップを展開。

地域コミュニティ拠点

地域の方々と協働し、街の魅力を再発見・再発掘しながらより良い街づくりを目指す活動拠点を提供。

団地の農場

野菜栽培を通じたミストコミュニティの形成と団地および地域の活性化を促進。

子育て支援施設

団地集会所を活用し、子どもの成長に必要な遊びや学習等の子育て支援活動を実施。

コンビニエンスストア

コンビニエンスストアを運営し、団地管理サービス窓口との連携およびミストコミュニティ形成の場として提供。

分譲団地活性化支援

DIY可能な賃貸住宅の提案など、全面型リノベーションによる空家活用を促進し、コミュニティの活性化を支援。

商業施設等

団地の生活利便性向上、活性化を目的として、ショッピングセンターの運営、銀行・保育所・レストラン・介護施設等を誘致。

イベント開催

各種イベントによる高齢者の外出機会の創出や情報提供など、URと共催でイベントを実施。

未利用床活用検討(シェアハウス)

未利用床について、利活用方法をご提案します。当社にてシェアハウスを運営しています。



シェアハウス（全28戸）開設事例

開設2020.3

足立区が区分所有する団地1階の未利用床を、団地・地域活性化を目的にシェアハウス化。
『本でつながる』をコンセプトとし、併設の『コミュニティラウンジ』では、足立区と連携したイベントを開催。以後、地域の活動団体や地元企業等とも連携しラウンジ利活用を進める予定



共用ラウンジ



共用廊下



自室



コミュニティラウンジ



シェアキッチン



中庭

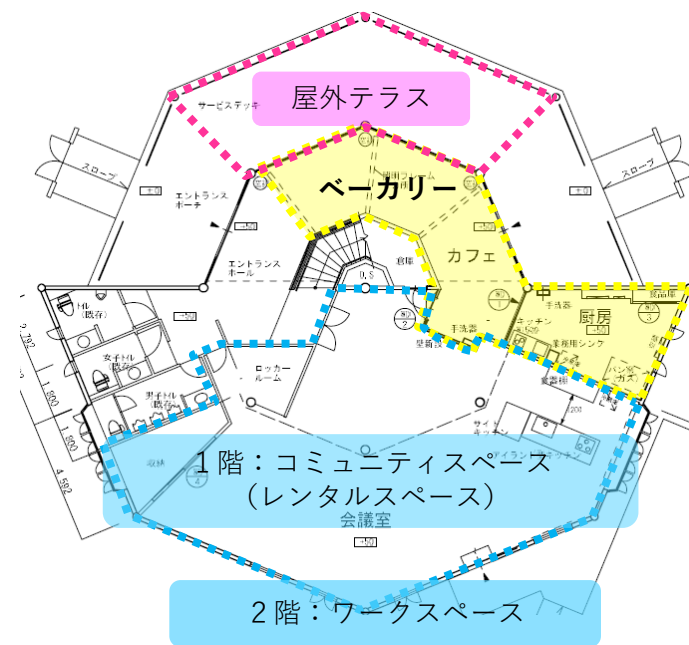
開設2016.8

コミュニティ施設開設事例

多摩ニュータウン内の自社遊休施設を、地域コミュニティ活性化を目的にコミュニティ施設化キッチン併設のコミュニティスペース・オフィス使いできるワークスペースを備え、地域住民の活動拠点として貸出中。地域住民によるワークショップのほか、JS主催による季節に合わせたイベントも開催しています



サマーナイトパーティー



当社樹木医による遊歩道ツアー



ヨガ教室



ママ友の会



料理教室

コミュニティスペース使用例