

2011

建築統計



福山市

福 山 市 民 憲 章

私たちは 恵まれた自然の中に育った 福山の市民です
私たちの福山市は たくましい市民の不屈の精神によって
築かれ 大きく発展しつづけている希望の町です
私たちは 福山市民であることに誇りと責任をもち お互
いのしあわせをねがい よい市民となるために市民憲章を定
め 心のよりどころとします

- 1 心に太陽をもち 胸をはって元気に働きましょう
- 1 小さな親切を 勇気をもって行いましょう
- 1 きまりを守り よい習慣をつくりましょう
- 1 子どもたちのために 明るい家庭と美しい町をつくり
ましょう
- 1 文化を育て 健康で平和な社会を築きましょう
- 1 人権を尊重し 差別のない人間関係をつくりましょう

【表紙：福山市神辺斎場】

はじめに

本市は、「人間環境都市」を基本理念に、市民とともに「チャレンジふくやま 新たなる創造と飛躍」をキャッチフレーズとして、将来都市像『にぎわい しあわせ あふれる躍動都市 ～ばらのまち 福山～』の実現をめざした、総合的・計画的なまちづくりを進めています。

また、建築物の耐震診断・耐震改修や、出前講座等の啓発活動を通して、まちの耐震化に取り組んでいます。

この統計は、快適で安全な魅力あるまちづくり・人と自然にやさしいまちづくりをめざして、2007年度（平成19年度）に改正された建築基準法に基づく確認事務を中心とした、様々な建築行政を通じ、本市の建築動態をまとめたものです。

皆様方のさまざまな分野に於ける資料としてご活用いただければ幸いです。

2011年（平成23年）10月

目 次

I	福山市建築行政資料	1
1	市の概要	1
(1)	市制施行	1
(2)	人口・世帯数及び面積	1
(3)	特定行政庁の発足	1
(4)	中核市移行	1
(5)	都市計画区域・地域地区面積	1
(6)	都市計画区域・市街化区域の面積比較	2
2	機構と職員数	3
(1)	建設局建築部機構	3
(2)	建築指導課職員数	3
(3)	建築指導課事務分掌	4
(4)	福山市建築審査会委員	5
(5)	福山市相隣関係調整員	5
(6)	福山市繊維産業建築協議会委員	5
(7)	2010年度 建築指導課の主な年間行事	6
II	建築行政関係予算	7
1	2010年度（平成22年度）予算	7
(1)	歳入	7
(2)	歳出	7
III	建築行政統計	8
1	建築確認申請関係	8
(1)	確認申請（建築物）年度別受付件数・対前年比伸び率	8
(2)	計画通知（建築物）年度別受付件数・対前年比伸び率	9
(3)	確認申請（建築設備等）年度別受付件数・対前年比伸び率	10
(4)	計画通知（建築設備等）年度別受付件数	11
(5)	FD申請年度別受付件数	11
(6)	確認申請（月別）取扱件数	12
(7)	確認申請（月別）受付件数の推移	13
(8)	計画通知（月別）取扱件数	14
(9)	確認申請（工事種別・構造別）受付件数	15
①	年度別	15
②	月別	15
③	構造別	16
(10)	取下・取止・期限内に確認できない旨の通知・適合しない旨の通知件数	16
(11)	確認申請（階数別・用途別）受付件数	17

(12)	確認申請（用途別）受付件数及び面積	17
(13)	確認申請・計画通知（町別）受付件数	18
(14)	道路位置指定件数	20
①	年度別	20
②	幅員別延長	20
(15)	定期報告（年度別）取扱件数	21
2	建築許可関係	22
(1)	建築許可等申請（年度別）取扱件数	22
(2)	公開による意見の聴取会及び建築審査会開催状況等	22
3	申請手数料関係	23
(1)	確認申請等（年度別）手数料	23
(2)	許可申請・建築関係証明等手数料	24
①	許可申請・仮使用承認申請手数料	24
②	建築関係証明・長期優良住宅認定申請手数料	24
4	長期優良住宅関係	25
(1)	長期優良住宅認定件数	25
(2)	長期優良住宅（月別）認定件数の推移	26
IV	その他	27
1	地区計画	27
2	建設工事に係る資源の再資源化等に関する法律（建設リサイクル法）関係	34
(1)	届出・通知（年度別）件数	34
(2)	2010年度（月別・工事別）件数	34
3	中高層建築物	35
(1)	届出及び受理状況	35
(2)	高さ	35
4	バリアフリー関係	36
(1)	バリアフリー法（旧ハートビル法）に基づく特定建築物認定件数	36
(2)	広島県福祉のまちづくり条例適合証交付件数	36
5	関係条例規則要綱等	36

I 福山市建築行政資料

1 市の概要

(1) 市制施行 1916年(大正5年)7月1日

(2) 人口・世帯数及び面積 { 人口は2011年(平成23年)4月末日
面積は2011年(平成23年)4月1日現在 }

年	区分	人口(人)			世帯数(戸)	面積(k㎡)	摘要
		総人口	男	女			
2011(23)		465,865	226,204	239,661	189,639	518.11	

(3) 特定行政庁の発足

発足 1971年(昭和46年)10月1日

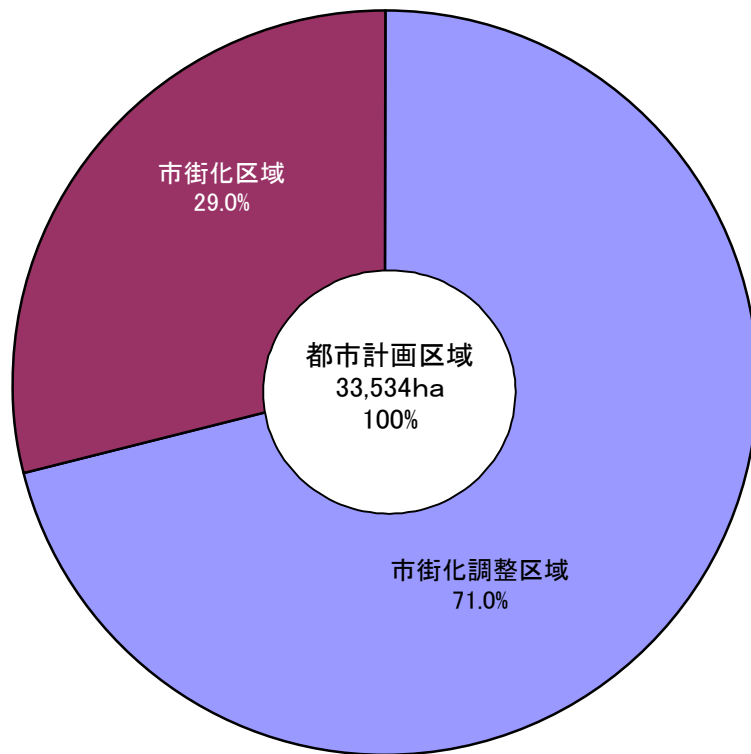
[政令指定 1971年(昭和46年)9月13日 第288号]

(4) 中核市移行 1998年(平成10年)4月1日

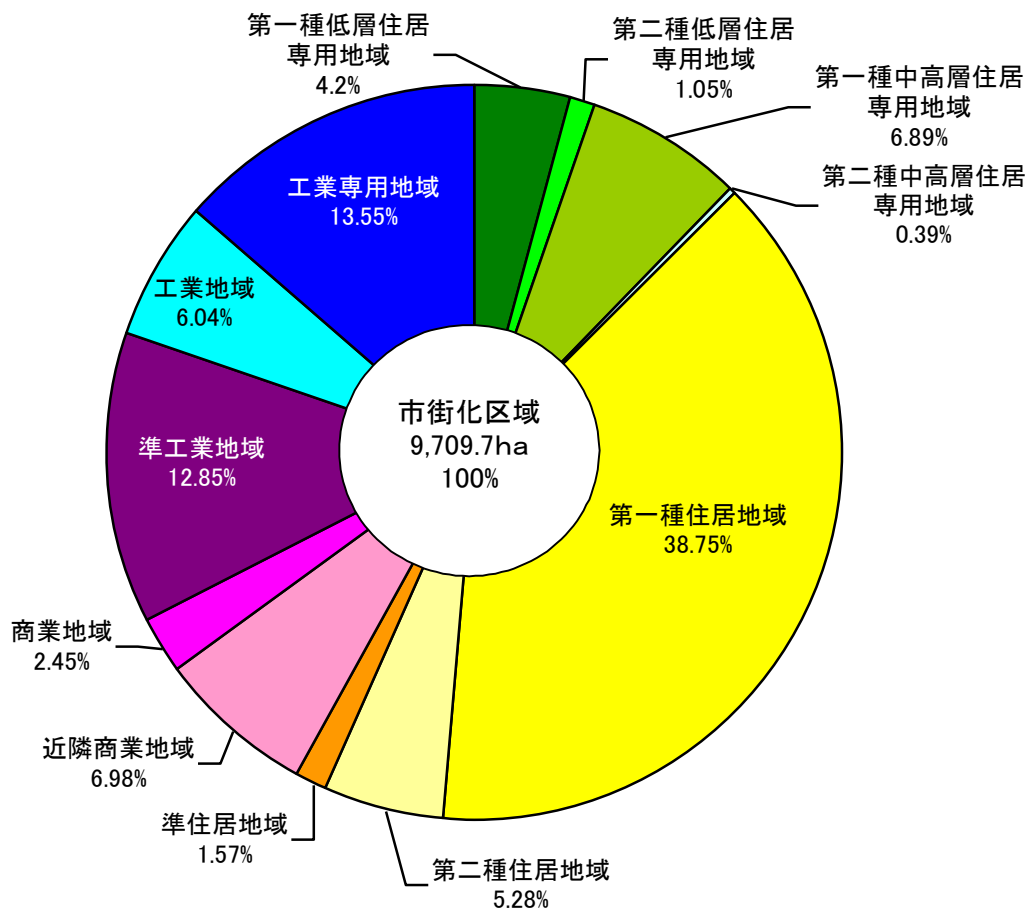
(5) 都市計画区域・地域地区面積

2011年(平成23年)4月1日現在

区分		面積 ha	容積率	建ぺい率	構成比		
行政区		51,811	%	%	%	%	
都市計画区域		33,534			100		
市街化調整区域		23,824.1			71.0		
市街化区域		9,709.7			29.0	100	
土地 地域 利用区	用途地	第一種低層住居専用地域	322.7	80	40	4.20	
		第二種低層住居専用地域	84.9	100	50		
		第一種中高層住居専用地域	102.4	150	60		
		第二種中高層住居専用地域	668.6	200	60		
		第一種住居地域	38.0	200	60		
		第二種住居地域	3,762.3	200	60		38.75
		準住居地域	513.0	200	60		5.28
		近隣商業地域	152.9	200	60		1.57
		商業地域	140.2	200	80		6.98
			537.1	300			
	170.7		400				
	工業地域	33.5	500	80	2.45		
		33.0	600				
		1.0	700				
		1,247.5	200			60	12.85
	工業専用地域	586.4	200	60	6.04		
	工業専用地域	1,315.5	200	60	13.55		
	防火地域	防火地域	30.8				
		準防火地域	302.4				
		風致地区	785.3				
臨港地区		260.6					
高度利用地区		3.1					
駐車場整備地区		191.8					
特別用途地区		385.2					
鞆町伝統的建造物群保存地区		8.6					
地区計画の区域		285.54					

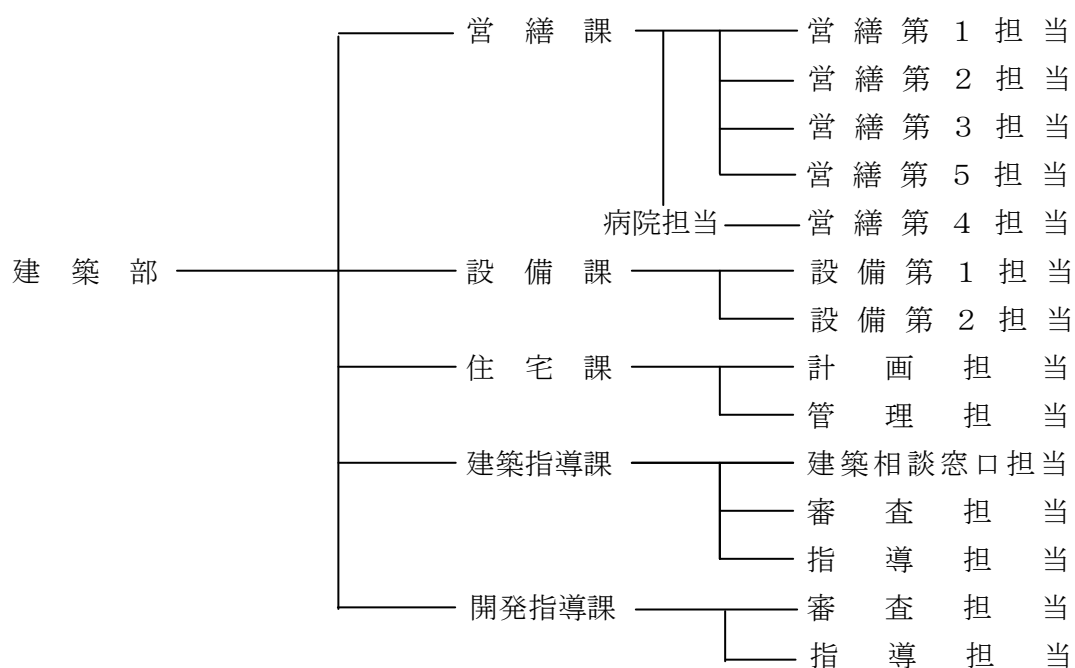


(6) 都市計画区域・市街化区域の面積比較



2 機構と職員数

(1) 建設局建築部機構 2011年(平成23年)4月1日



(2) 建築指導課職員数

2011年(平成23年)4月1日現在

職名 区分	課長	課長補佐 兼次長	次長	主事	技師	計
課長	1(1)					1(1)
建築相談窓口担当			1			
審査担当			1(1)	3	9	15(1)
指導担当		1				
計	1(1)	1	2(1)	3	9	16(2)

※ 2000年(平成12年)4月1日からスタッフ制を導入

※ () 内は建築主事で内数

(3) 建築指導課事務分掌

2011年(平成23年)4月1日現在

事務名	事務分掌
建築相談窓口	<p>課の一般庶務に関すること 関係法令, 企画立案, 調整, 調査, 照会, 回答に関すること 建築行政共用データベースシステムに関すること 財務会計に関すること 諸収入金日計票整理に関すること 統計事務に関すること 中高層建築物の届出に関すること 指定確認検査機関からの報告等の收受に関すること 建築審査会等の事務局に関すること 建築物に関する相談及び耐震化の周知啓発等に関すること</p>
審査	<p>建築主事の事務に関すること 建築基準法及び条例に基づく建築許可, 認定に関すること 指定確認検査機関からの照会等に対する回答, 指示に関すること 土砂災害防止法に関すること 浄化槽設置届出に関すること 建築及び道路の相談に関すること 高齢者, 障害者等の移動等の円滑化の促進に関する法律の認定に関すること 福祉のまちづくり条例の審査に関すること ふるさと広島の景観の保全と創造に関する条例に基づく届出の審査, 指導に関すること 長期優良住宅の普及の促進に関する法律の規定に基づく認定, 指導等に関すること 建築安全安心マネジメント計画に関すること</p>
指導	<p>仮使用承認に関すること 特殊建築物等の防災, 維持保全に係る調査, 指導に関すること 特殊建築物等の定期報告に関すること 道路位置指定に関すること 建築安全安心マネジメント計画のうち既存建築物対策に関すること 建設工事に係る資材の再資源化等に関する法律に関すること エネルギーの使用の合理化に関する法律に関すること 地震被災建築物応急危険度判定に関すること 苦情, 違反指導に関すること 建築士法の規定に基づく建築士の指導等に関すること</p>

(4) 福山市建築審査会委員

2011年(平成23年)4月1日現在

役名	部門	名前	職業
会長	経済	石井 耕二	商工会議所専務理事
会長代理	法律	瀬尾 義裕	弁護士
委員	建築	西川 龍也	福山市立大学教授
〃	都市計画	宮地 功	福山大学教授
〃	公衆衛生	三谷 璋子	福山市立女子短期大学教授
〃	公衆衛生	後藤 五郎	県東部厚生環境事務所福山支所次長(兼)政策監
〃	行政	熊谷 寿人	市議会議員

(5) 福山市相隣関係調整員

2011年(平成23年)4月1日現在

名前	職業
中川 哲吉	弁護士
水上 優	福山大学講師
長岡 みゆき	(社)広島県建築士会福山支部常任幹事

(6) 福山市繊維産業建築協議会委員

2011年(平成23年)4月1日現在

役名	名前	職業
会長	信岡 正郎	広島県アパレル工業組合代表理事
副会長	江草 純	福山あしな商工会事務局長
委員	筒井由紀子	福山市立女子短期大学教授
〃	山田 則清	県東部厚生環境事務所福山支所監視指導監
〃	荒川 泰生	県東部建設事務所建築課長

(7) 2010 年度 建築指導課の主な年間行事

月	行 事 等	備考
4 月	第 1 回県内特定行政庁・建築課長合同会議 (4/21 広島) 平成 2 2 年度第 1 回違反建築物対策専門部会 (4/21 広島) 福祉のまちづくり担当者会議 (4/23 広島)	
5 月	建設リサイクル法全国一斉パトロール (5/24) 平成 2 2 年度広島県建築物安全安心推進協議会 (5/25 広島) 平成 2 2 年度広島県建築確認円滑化対策連絡協議会 (5/25 広島) 第 3 2 回中国ブロック建築審査会長会議 (5/27 尾道)	
6 月	昇降機等中四国ブロック定期報告業務連絡会議 (6/10 広島)	
7 月	広島県環境保全センター浄化槽検査委員会 (7/1 広島) 第 1 回中四国ブロック建築行政連絡会議 (7/15～16 鳥取)	
8 月	第 1 回建築審査会 (8/2) 平成 2 2 年度広島県建築物安全安心推進協議会 (8/26 広島) 被災建築物応急危険度判定連絡訓練 (8/30) 建築物防災週間：上期 (8/30～9/5)	
9 月	平成 2 2 年度第 2 回違反建築物対策専門部会 (9/16 広島) 建設リサイクル法に関する担当者会議 (9/28 広島)	
10 月	第 3 3 回建築基準法施行都市中国ブロック課長会議・担当者会議 (10/7～8 総社) 違反建築物防止週間 (10/11～17) 「住宅月間」住宅相談会 (10/23～24) 建設リサイクル法全国一斉パトロール (10/27) 第 5 7 回全国建築審査会長会議 (10/28～29 横浜)	
11 月	建築物実態調査 第 1 回建築行政マネジメント計画作業部会 (11/2 広島) 第 2 回建築審査会 (11/19) 被災建築物応急危険度判定士講習会 (11/24 広島)	
12 月	長期優良住宅の維持保全の確保に係る説明会 (12/15 広島) 年末年始労働災害防止安全パトロール (12/17)	
1 月	指定確認検査機関立入 (1/17) 平成 2 2 年度第 3 回違反建築物対策専門部会 (1/13 広島) 第 2 回建築行政マネジメント計画作業部会 (1/25 広島)	
2 月	第 2 回県内特定行政庁会議 (2/4 尾道)	
3 月	建築物防災週間：下期 (3/1～3/7) 建築士事務所立入指導 (3/3) 平成 2 2 年度広島県建築物安全安心推進協議会 (3/22 広島)	

Ⅱ 建築行政関係予算

1 2010年度（平成22年度） 予 算

(1) 歳 入

14（款）使用料及び手数料 2（項）手 数 料 5（目）土木手数料

節	金額（千円）	説 明
1. 建築指導手数料	25,820	確認申請手数料 建築許可等申請手数料 優良住宅認定申請手数料
3. 土木管理手数料	120	証明手数料

15（款）国庫支出金 2（項）国庫補助金 4（目）土木費国庫補助金

節	金額（千円）	説 明
3. 家屋耐震化推進費補助金	500	家屋耐震化推進費補助金

(2) 歳 出

8（款）土 木 費 1（項）土木管理費 2（目）建築指導費

節	金額（千円）	説 明
1. 報 酬	273	建築審査会委員・中高層建築物調整員 繊維産業建築協議会委員
9. 旅 費	547	建築審査会関係費・普通旅費
11. 需 用 費	1,034	消耗品費・食糧費・印刷製本費・修繕費
12. 役 務 費	10,061	郵便料・電話代・構造計算適合性判定手数料
13. 委 託 料	1,745	建築確認支援システム機器保守委託料
14. 使用料及び賃借料	70	建築確認支援システム機器借上料
19. 負担金補助及び交付金	828	全国建築審査会協議会・日本建築行政会議 耐震診断補助交付金 等
計	14,558	

※歳入・歳出共に3月補正後の金額

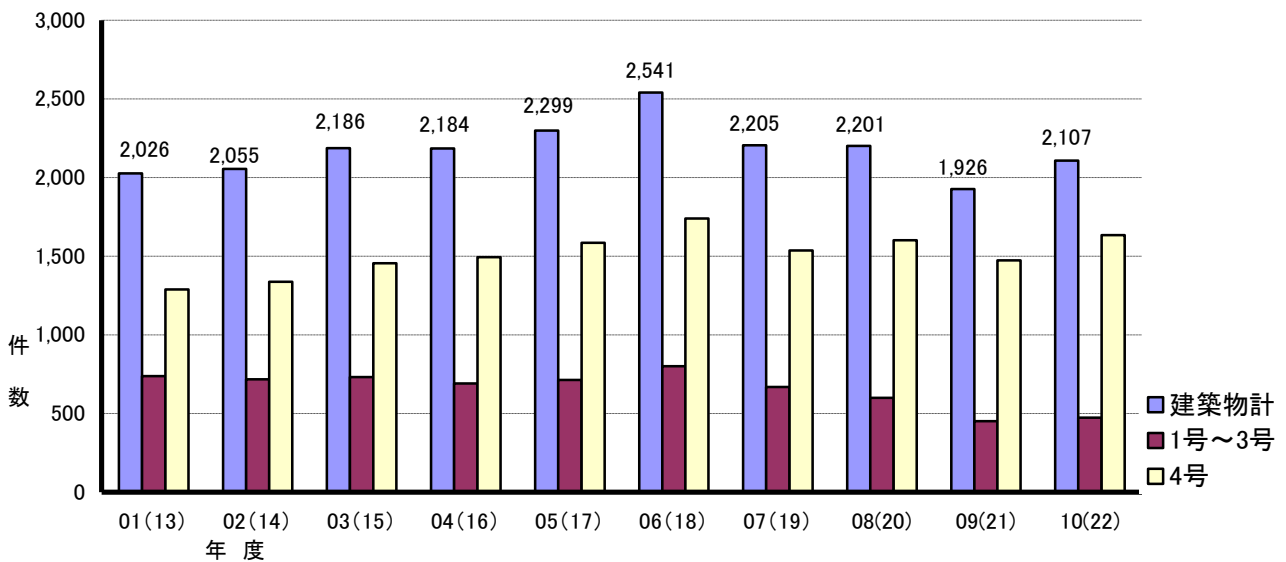
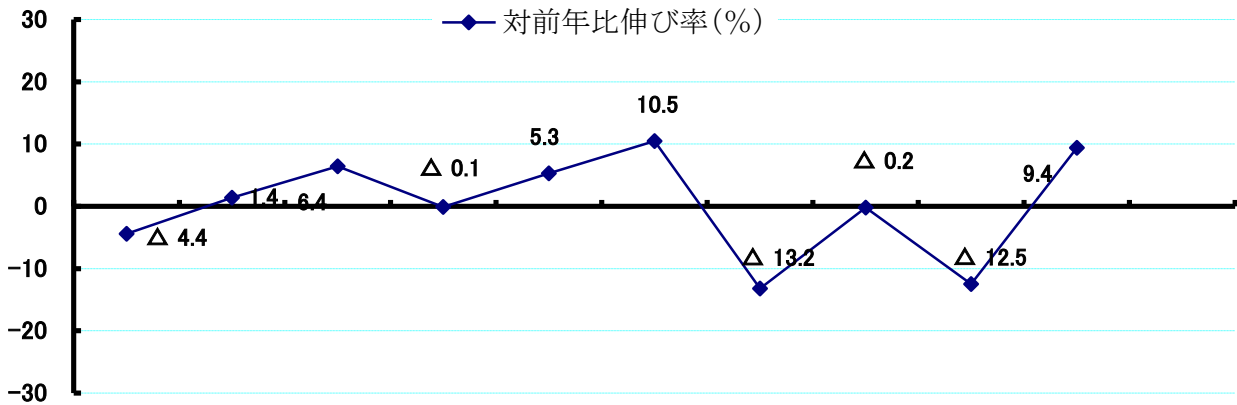
Ⅲ 建築行政統計

1 建築確認申請関係

(1) 確認申請（建築物）年度別受付件数・対前年比伸び率

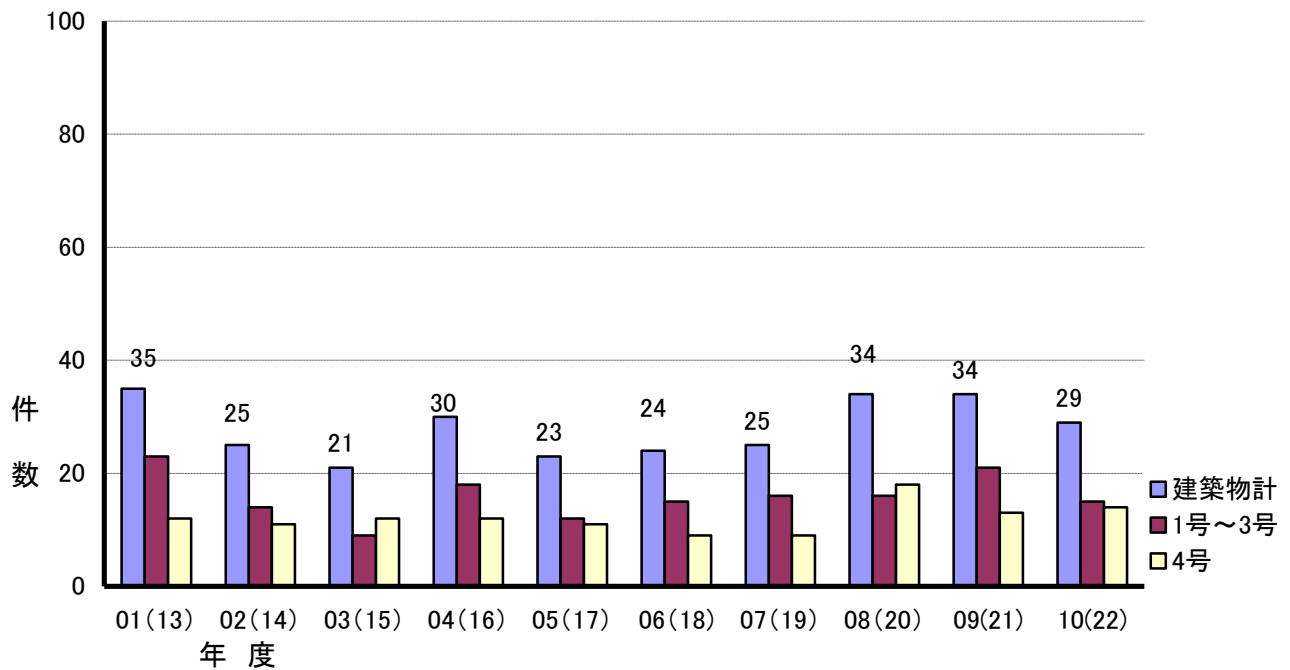
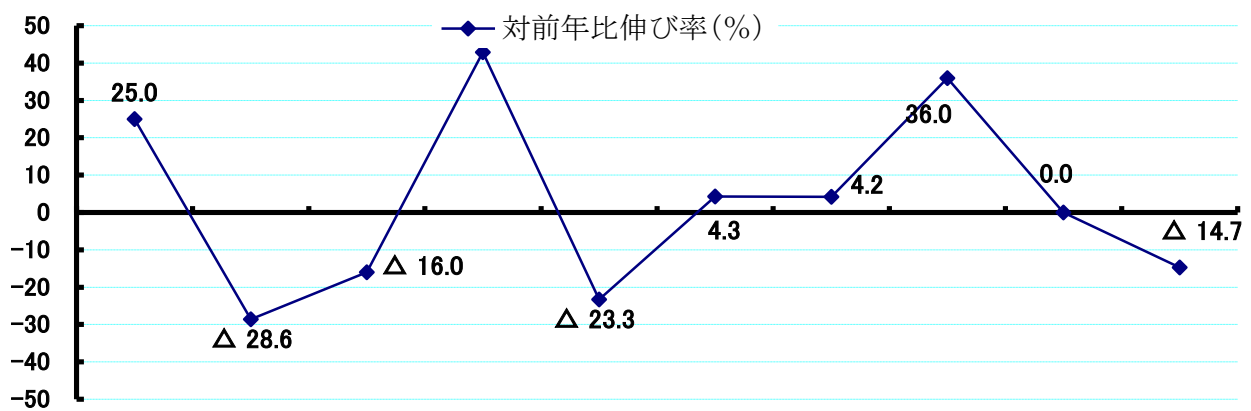
※ 指定確認検査機関受付分を含む

年度	建築物計	1号～3号	4号	対前年比伸び率 (%)
2001 (13)	2,026	738	1,288	-4.4
2002 (14)	2,055	718	1,337	1.4
2003 (15)	2,186	731	1,455	6.4
2004 (16)	2,184	691	1,493	-0.1
2005 (17)	2,299	713	1,586	5.3
2006 (18)	2,541	801	1,740	10.5
2007 (19)	2,205	668	1,537	-13.2
2008 (20)	2,201	599	1,602	-0.2
2009 (21)	1,926	452	1,474	-12.5
2010 (22)	2,107	473	1,634	9.4



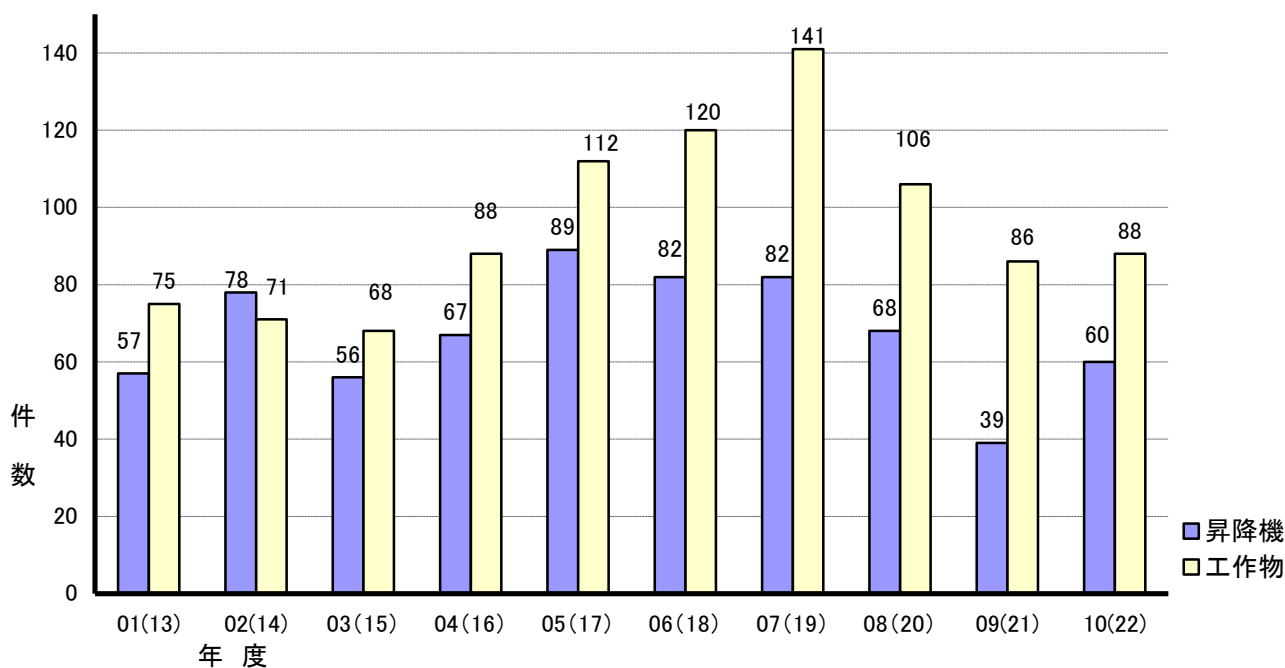
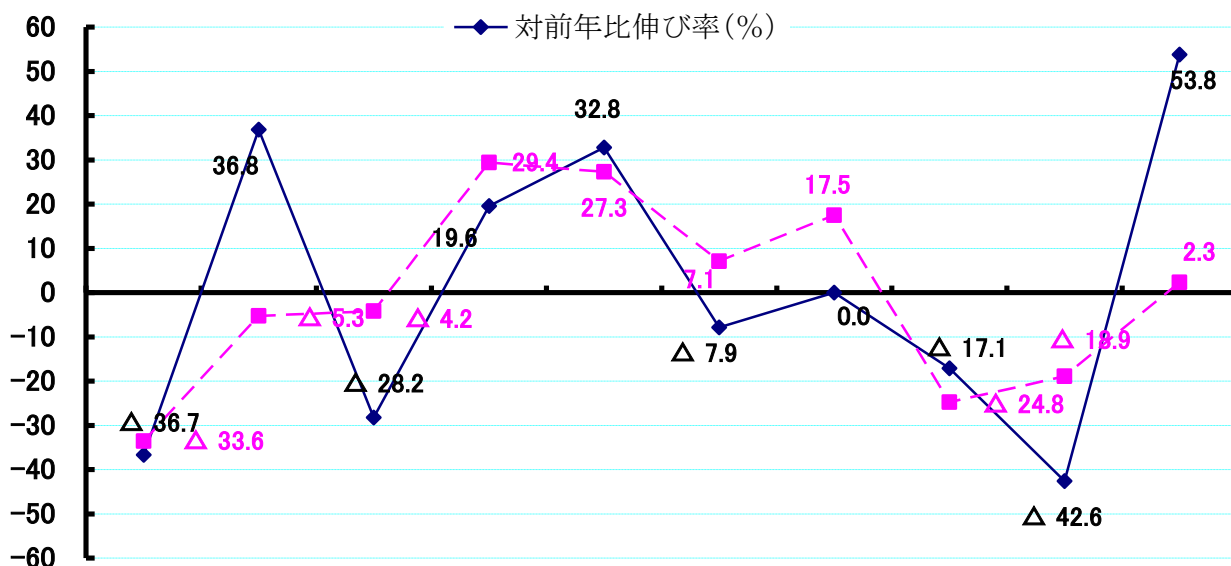
(2) 計画通知（建築物）年度別受付件数・対前年比伸び率

年度	建築物計	1号～3号	4号	対前年比伸び率 (%)
2001 (13)	35	23	12	25.0
2002 (14)	25	14	11	-28.6
2003 (15)	21	9	12	-16.0
2004 (16)	30	18	12	42.9
2005 (17)	23	12	11	-23.3
2006 (18)	24	15	9	4.3
2007 (19)	25	16	9	4.2
2008 (20)	34	16	18	36.0
2009 (21)	34	21	13	0.0
2010 (22)	29	15	14	-14.7



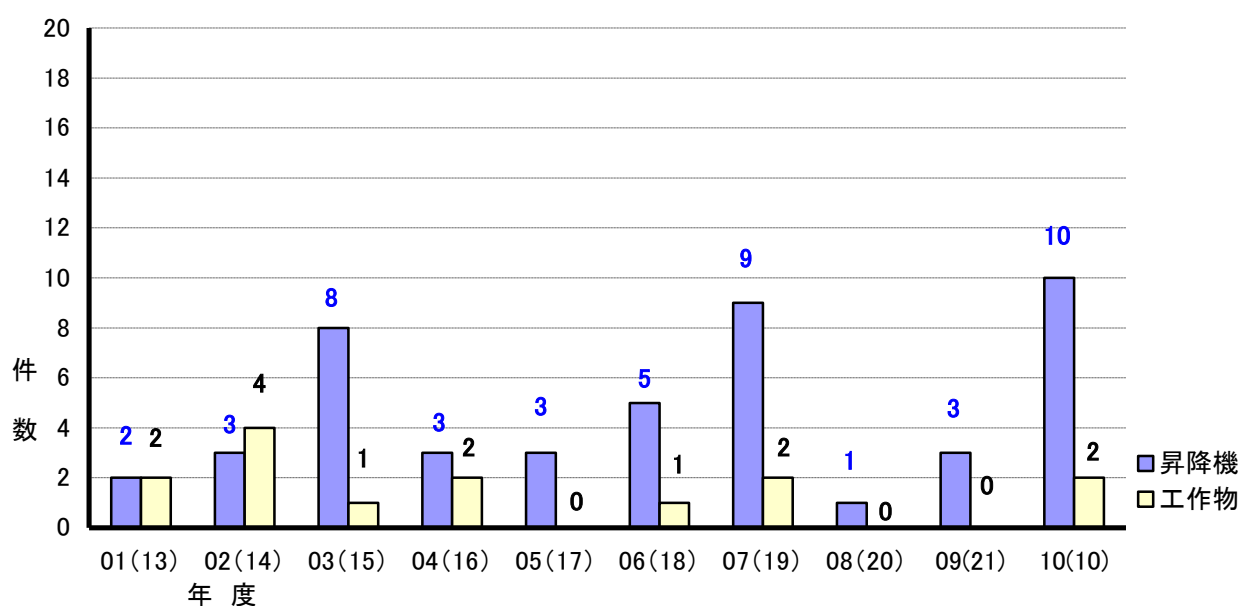
(3) 確認申請（建築設備等）年度別受付件数・対前年比伸び率 ※指定確認検査機関受付分を含む

年 度	昇降機	工作物	対 前 年 比 伸 び 率 (%)	
			昇降機	工作物
2001 (13)	57	75	-36.7	-33.6
2002 (14)	78	71	36.8	-5.3
2003 (15)	56	68	-28.2	-4.2
2004 (16)	67	88	19.6	29.4
2005 (17)	89	112	32.8	27.3
2006 (18)	82	120	-7.9	7.1
2007 (19)	82	141	0.0	17.5
2008 (20)	68	106	-17.1	-24.8
2009 (21)	39	86	-42.6	-18.9
2010 (22)	60	88	53.8	2.3



(4) 計画通知（建築設備等）年度別受付件数

年 度	昇降機	工作物
2001 (13)	2	2
2002 (14)	3	4
2003 (15)	8	1
2004 (16)	3	2
2005 (17)	3	0
2006 (18)	5	1
2007 (19)	9	2
2008 (20)	1	0
2009 (21)	3	0
2010 (22)	10	2



(5) F D申請年度別受付件数

年 度	確認申請受付件数	F D申請件数	F D提出率 (%)
2006 (18)	247	63	25.5
2007 (19)	192	9	4.7
2008 (20)	178	6	3.4
2009 (21)	113	1	0.9
2010 (22)	112	0	0.0

※建築物で、計画通知を含む（福山市建築指導課受付分）

©1993年(平成5年)10月1日 建築確認支援システム導入

©1994年(平成6年)4月1日 F D申請受付施行

(6) 確認申請（月別）取扱件数

2010年度(平成22年度)

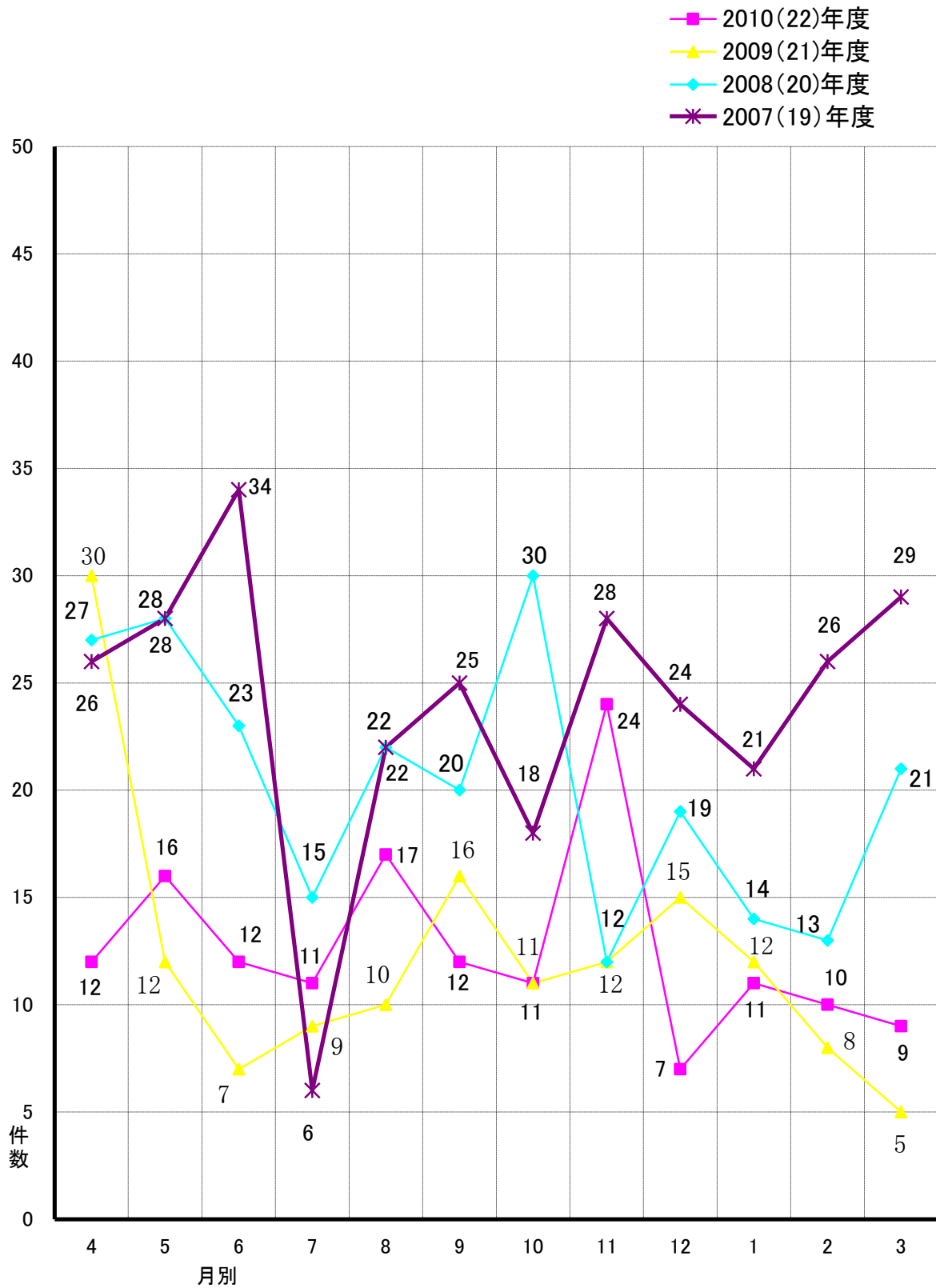
種別 月別	受付件数					確認件数					検査済証交付件数				
	第1号 第3号	第4号	建設 築備	工作 物	計	第1号 第3号	第4号	建設 築備	工作 物	計	第1号 第3号	第4号	建設 築備	工作 物	計
4月	6	1	2	3	12	42	115	4	3	164	23	107	5	8	143
5月	5	1	3	7	16	28	120	8	9	165	28	96	2	6	132
6月	6	2	1	3	12	31	146	3	6	186	33	118	2	10	163
7月	4	3	3	1	11	51	154	5	1	211	45	108	4	3	160
8月	8	4	0	5	17	44	145	0	5	194	33	122	7	5	167
9月	6	0	2	4	12	41	146	11	8	206	40	139	1	2	182
10月	4	1	0	6	11	59	146	3	10	218	20	106	1	6	133
11月	6	3	10	5	24	29	128	11	7	175	41	140	3	7	191
12月	4	1	1	1	7	38	136	3	8	185	46	162	2	7	217
1月	4	1	3	3	11	29	99	7	3	138	41	124	15	3	183
2月	6	1	1	2	10	24	136	3	11	174	37	130	9	5	181
3月	6	0	0	3	9	44	142	2	16	204	68	203	9	4	284
計	65	18	26	43	152	460	1,613	60	87	2,220	455	1,555	60	66	2,136
前年比 (%)	125	67	118	93	103	102	108	154	100	107	102	112	133	79	109

※ 受付件数は、指定確認検査機関分を含まない／確認件数・検査済証交付件数は、指定確認検査機関分を含む／
計画変更は、含まない

(7) 確認申請（月別）受付件数の推移

2007年度（平成19年度）～2010年度（平成22年度）

※ 福山市建築指導課受付分



(8) 計画通知(月別)取扱件数

2010年度(平成22年度)

種別 月別	受付件数					確認件数					検査済証交付件数				
	第1号 第3号	第4号	建設 築備	工 作物	計	第1号 第3号	第4号	建設 築備	工 作物	計	第1号 第3号	第4号	建設 築備	工 作物	計
4月	0	0	0	0	0	1	0	0	0	1	0	0	0	0	0
5月	2	0	0	0	2	1	0	0	0	1	0	0	0	0	0
6月	3	1	0	0	4	0	0	0	0	0	1	0	0	0	1
7月	2	5	1	0	8	3	6	1	0	10	0	0	0	0	0
8月	3	2	0	0	5	4	0	0	0	4	1	0	0	0	1
9月	0	0	1	0	1	2	2	1	0	5	0	4	0	0	4
10月	1	0	1	1	3	0	0	1	1	2	1	0	0	0	1
11月	0	3	1	0	4	0	3	1	0	4	0	3	0	0	3
12月	3	1	0	0	4	2	1	0	0	3	2	0	0	0	2
1月	0	1	0	1	2	2	1	0	1	4	2	0	1	1	4
2月	1	0	0	0	1	0	0	0	0	0	5	1	0	0	6
3月	0	1	6	0	7	1	0	6	0	7	6	5	4	1	16
計	15	14	10	2	41	16	13	10	2	41	18	13	5	2	38
前年比 (%)	71	108	333	-	111	84	100	333	-	117	138	100	250	-	136

※ 受付件数及び確認件数に計画変更は、含まない

(9) 確認申請（工事種別・構造別）受付件数

※指定確認検査機関受付分を含み、計画通知を含まない

① 年度別

*種 別 年 度	新 築	増 築	改 築	そ の 他	計
2001 (13)	1,525	482	0	19	2,026
2002 (14)	1,574	468	0	13	2,055
2003 (15)	1,706	468	1	11	2,186
2004 (16)	1,729	441	0	14	2,184
2005 (17)	1,869	411	1	18	2,299
2006 (18)	2,059	453	1	28	2,541
2007 (19)	1,815	371	1	18	2,205
2008 (20)	1,841	347	1	12	2,201
2009 (21)	1,630	285	0	11	1,926
2010 (22)	1,820	270	1	16	2,107

② 月 別

2010年度(平成22年度)

種 別 月 別	新 築	増 築	改 築	そ の 他	計
4 月	143	28	0	1	172
5 月	146	18	0	1	165
6 月	136	19	0	2	157
7 月	187	14	0	0	201
8 月	172	32	1	1	206
9 月	149	24	0	1	174
10 月	174	25	0	3	202
11 月	148	25	0	1	174
12 月	135	23	0	1	159
1 月	123	11	0	3	137
2 月	142	18	0	0	160
3 月	165	33	0	2	200
計	1,820	270	1	16	2,107

③ 構造別

種 別 年 度	木 造	鉄骨造	鉄 筋 コンクリート造	鉄骨鉄筋 コンクリート造	コンクリート ブロック造	その他	合 計
2001 (13)	1,289	615	34	3	2	83	2,026
2002 (14)	1,329	589	48	2	1	86	2,055
2003 (15)	1,440	613	34	1	1	97	2,186
2004 (16)	1,476	574	45	2	2	85	2,184
2005 (17)	1,560	620	31	0	0	88	2,299
2006 (18)	1,730	731	51	1	1	27	2,541
2007 (19)	1,512	598	28	3	2	62	2,205
2008 (20)	1,567	587	22	4	1	20	2,201
2009 (21)	1,449	436	15	0	0	26	1,926
2010 (22)	1,607	434	32	0	1	33	2,107

(10) 取下・取止・期限内に確認できない旨の通知・適合しない旨の通知件数（計画通知含む）

種 別 年 度	取 下	取 止	不 適 合
2001 (13)	16	38	0
2002 (14)	4	26	0
2003 (15)	5	12	0
2004 (16)	0	20	0
2005 (17)	0	27	0
2006 (18)	2	22	0
2007 (19)	12	25	2
2008 (20)	15	33	0
2009 (21)	7	32	0
2010 (22)	2	18	0

(11) 確認申請（階数別・用途別）受付件数

※()内は計画通知で外数, 指定確認検査機関受付分を含む

2010年度(平成22年度)

用途 階数	居住専用	居住産業併用	農林水産業用	鉱工業用	商業用	公益事業用	サービス用	公務文教用	その他	計
3	29	2		4			1 (1)	5	2 (1)	43 (2)
4	3							1	1	5
5	2			1			1	1		5
6										
7	(1)						2			2 (1)
8										
9	2				2					4
10	2									2
11	1									1
12								1		1
13										
14										
15	1									1
計	40 (1)	2		5	2		4 (1)	8	3 (1)	64 (3)

(12) 確認申請（用途別）受付件数及び面積

※ 指定確認検査機関受付分を含む

2010年度(平成22年度)

用途 区分	確認申請件数	床面積 m ²	計画通知件数	床面積 m ²
居住専用	1,845	303,496.41	3	5,533.31
居住産業併用	17	2,403.55		
農林水産業用				
鉱工業用	68	34,257.17		
商業用	35	18,065.33		
公益事業用	1	48.00	3	415.23
サービス業用	43	40,030.88	3	4,038.59
公務文教用	52	47,198.34	17	8,506.71
その他	46	9,740.76	3	1,850.57
建築設備・工作物	148		12	
計	2,255	455,240.44	41	20,344.41

(13) 確認申請・計画通知(町別)受付件数

※ 指定確認検査機関受付分を含む

2010年度(平成22年度)

町名	件数	町名	件数	町名	件数
青葉台	12	向陽町	3	寺町	
赤坂町	20	郷分町	1	東陽台	5
曙町	44 (1)	蔵王町	21 (2)	道三町	
旭町	2	桜馬場町		奈良津町	6
伊勢丘	31	佐波町	1	西町	4
一文字町	2	三之丸町	2 (1)	神島町	2
今町		清水ヶ丘	1	西桜町	4
入船町		昭和町		西新涯町	12
胡町		城見町	1	西深津町	24 (1)
王子町	1	新涯町	55	能島	10
大谷台	2	新浜町		野上町	9
沖野上町	15	城興ヶ丘	4	延広町	1
卸町		住吉町	1	花園町	5
笠岡町		瀬戸町	42 (2)	東町	7
春日池	2	千田町	41	東桜町	(1)
春日町	51	大黒町		東川口町	31
春日台	1 (1)	大門町	41 (1)	東手城町	18
霞町	4	高美台	2	東深津町	44
川口町	58	宝町		東吉津町	1
北本庄	10	多治米町	25	引野町	58
北美台	4	地吹町	2	引野町北	21 (2)
北吉津町	8	長者町	1	引野町東	2
木之庄町	23 (1)	千代田町	4	引野町南	28
草戸町	19	津之郷町	15 (2)	久松台	2 (1)
熊野町	8	坪生町	47 (1)	日吉台	10
鋼管町	9	坪生町南	4	伏見町	
光南町	1	手城町	29		

※ ()内は計画通知で外数, 確認申請件数から, 建築設備及び工作物を除いたもの。

2010年度(平成22年度)

町名	件数	町名	件数	町名	件数
平成台		明治町	1	駅家町 下山守	8
船町		元町			
古野上町		紅葉町	2	上山守	40
本町		山手町	46 (1)	〃今岡	3
本庄町中	34	横尾	7	〃大橋	4
幕山台	12	吉津町	2	〃向永谷	3
松浜町		緑陽町	2	〃近田	18
丸之内	1	若松町		〃倉光	10
御門町	7	今津町	19	〃江良	11
緑町	11	南今津町	11	〃坊寺	4
港町	2 (1)	金江町	13	〃万能倉	44
南町	2	神村町	18	〃中島	6
南蔵王町	14	高西町	3	〃弥生ヶ丘	1
南手城町	27	東村町		〃新山	2
南本庄	14	藤江町	7	〃助元	
箕沖町	7	本郷町	15	〃服部本郷	
箕島町	17	松永町	29 (1)	〃服部永谷	
水呑町	21 (1)	南松永町	8	〃法成寺	16 (1)
水呑向丘	2	宮前町	1	内海町	1
御船町	5	柳津町	12	新市町	82 (2)
御幸町	100 (1)	田尻町	6	沼隈町	24 (1)
明神町	9	鞆町	14 (1)	神辺町	231 (2)
三吉町	14	走島町		土地区画整理事業地	
三吉町南	3	芦田町	28	水呑三新田	36
明王台	1	加茂町	41		
東明王台	1	山野町		合計	2107 (29)

※ () 内は計画通知で外数, 確認申請件数から, 建築設備及び工作物を除いたもの。

(14) 道路位置指定件数

① 年度別

年度 \ 区分	申請件数	指定件数
2001 (13)	21	25
2002 (14)	31	28
2003 (15)	21	19
2004 (16)	30	28
2005 (17)	36	36
2006 (18)	33	32
2007 (19)	45	40
2008 (20)	33	39
2009 (21)	27	22
2010 (22)	36	31

※ 変更・廃止も含む

② 幅員別延長

(単位：m)

年度 \ 幅員	2005 (17)	2006 (18)	2007 (19)	2008 (20)	2009 (21)	2010 (22)
4m以上 5m未満	644.11	431.14	1,084.77	421.08	252.35	417.74
5m以上 6m未満	347.67	415.81	358.66	549.94	316.99	342.28
6m以上 7m未満	36.78	57.68	491.39	200.83	233.06	189.13
7 m 以上						49.23
総延長	1,028.56	904.63	1,934.82	1,171.85	801.40	998.38

※ 変更も含む

(15) 定期報告（年度別）取扱件数

種別	年度	処理事項		定期報告の結果 是正措置を必要 とする件数	是正措置を とった件数
		法第12条第1項 又は第2項により 報告すべき件数	法第12条第1項 又は第2項に よる報告件数		
特殊建築物	2003 (15)	94	84		
	2004 (16)	45	14		
	2005 (17)	110	50		
	2006 (18)	110	82		
	2007 (19)	46	5		
	2008 (20)	110	65	29	
	2009 (21)	114	86	42	37
	2010 (22)	38	11	8	
建築設備	2003 (15)	206	131		
	2004 (16)	218	158		
	2005 (17)	250	78		
	2006 (18)	225	163		
	2007 (19)	217	97		
	2008 (20)	240	134	27	
	2009 (21)	239	156	103	53
	2010 (22)	232	172	90	54
昇降機	2003 (15)	1,348	1,270		
	2004 (16)	1,412	1,326		
	2005 (17)	1,463	1,417		
	2006 (18)	1,561	1,433		
	2007 (19)	1,613	1,558		
	2008 (20)	1,666	1,599	14	4
	2009 (21)	1,711	1,638	20	2
	2010 (22)	1,726	1,643	31	13

2 建築許可関係

(1) 建築許可等申請（年度別）取扱件数

		2001 (13)		2002 (14)		2003 (15)		2004 (16)		2005 (17)		2006 (18)		2007 (19)		2008 (20)		2009 (21)		2010 (22)	
		申請	許可	申請	許可	申請	許可	申請	許可	申請	許可	申請	許可	申請	許可	申請	許可	申請	許可	申請	許可
検査済証を受ける前の仮使用	法第7条の6 法第18条第22項	13	12	12	12	9	9	9	9	11	10	10	7	17	17	6	6	5	5	20	19
公共用歩廊等	法第44条第1項							1	1	1	1			5	5	6	6				
用途地	第一種低層住居専用地域			1	1																
	第二種低層住居専用地域																				
	第一種中高層住居専用地域					1	1						1	1							
	第二種中高層住居専用地域																				
	第一種住居地域	1	1					1	1							1	1				
	第二種住居地域	1	1	1	1					1	1							1	1		
	準住居地域																				
	近隣商業地域																				
	商業地域																				
	準工業地域																				
	工業地域																				
特殊建築物	法第51条												1	1	1	1	1	1			
日影規制	法第56条の2	2	2	1	1			3	3	3	3			4	3	5	5	3	3	7	7
仮設建築物	法第85条第5項	5	5	7	7	7	7	4	4			7	7	11	9	6	8	7	8	7	7
敷地等と道路との関係	法第43条第1項	94	94	94	91	79	75	92	92	122	122	112	111	104	102	105	107	102	99	92	93
その他														1	1						
合計		116	115	116	113	96	92	110	110	138	137	130	125	144	139	130	134	118	116	126	126

(2) 公開による意見の聴取会及び建築審査会開催状況等

種別		年度		2001 (13)	2002 (14)	2003 (15)	2004 (16)	2005 (17)	2006 (18)	2007 (19)	2008 (20)	2009 (21)	2010 (22)
公開による意見の聴取会	開催回数	2	2	1	1	1			2			1	
	取扱件数	2	2	1	1	1			2			1	
建築審査会	開催回数	3	4	3	3	2	2	3	2	3	2	3	2
	取扱件数	8	14	2	7	2	6	14	7	3	3	3	3

3 申請手数料関係

(1) 確認申請等（年度別）手数料

(単位：千円)

区 月	年度 分	2001	2002	2003	2004	2005	2006	2007	2008	2009	2010
		(13)	(14)	(15)	(16)	(17)	(18)	(19)	(20)	(21)	(22)
4	件数	365	385	364	102	202	69	52	47	48	28
	手数料	6,185	5,538	5,827	2,068	3,194	1,125	1,050	1,634	941	1,978
5	件数	322	389	354	75	180	61	65	68	19	31
	手数料	5,126	5,984	5,241	1,169	3,073	1,130	1,476	1,668	465	793
6	件数	303	390	370	77	174	80	66	60	27	36
	手数料	4,663	5,735	6,279	1,412	2,795	1,675	1,578	1,848	582	2,306
7	件数	289	400	350	69	149	71	31	43	40	23
	手数料	4,216	6,171	5,452	1,413	2,463	1,246	469	1,344	1,721	981
8	件数	312	398	307	80	120	62	54	51	27	37
	手数料	5,122	5,630	4,606	1,329	1,959	1,147	961	2,134	385	1,216
9	件数	371	467	385	88	154	71	39	58	33	22
	手数料	5,703	7,148	5,817	1,487	2,697	1,087	591	1,598	1,689	521
10	件数	357	364	366	75	102	64	46	62	30	24
	手数料	5,204	5,788	5,905	1,714	1,556	1,187	882	1,873	1,394	720
11	件数	307	368	315	85	98	61	55	38	24	40
	手数料	4,795	5,824	5,117	1,651	1,462	799	1,629	568	821	610
12	件数	300	337	321	66	126	74	49	42	33	25
	手数料	4,699.5	5,423	5,414	890	2,077	1,210	667	963	707	713
1	件数	304	244	273	49	104	47	44	28	22	23
	手数料	4,517	3,963	4,313	752	1,657	861	991	816	710	487
2	件数	376	299	368	59	111	66	55	38	26	34
	手数料	6,123	4,478	5,891	1,145	2,320	1,537	1,242	1,798	786	1,302
3	件数	494	308	404	69	104	64	61	48	31	37
	手数料	7,745	5,237	6,691	1,100	1,761	1,313	1,082	995	1,071	1,530
計	件数	4,100	4,349	4,177	894	1,624	790	617	583	360	360
	手数料	64,098.5	66,919	66,553	16,130	27,014	14,317	12,618	17,239	11,272	13,157

※ 1999年度5月から、計画変更・完了検査を含み、1月から中間検査を含む。

※ 2007年度6月から構造計算適合性判定手数料を含む。 ※千円未満切捨て

(2) 許可申請・建築関係証明等手数料

① 許可申請・仮使用承認申請手数料

(単位：円)

区分 年度 月	許可申請手数料			仮使用承認申請手数料		
	2008 (20)	2009 (21)	2010 (22)	2008 (20)	2009 (21)	2010 (22)
4月	429,000	438,000	351,000	120,000	120,000	
5月	721,000	351,000	556,000			120,000
6月	297,000	483,000	669,000	240,000		120,000
7月	658,000	165,000	351,000		120,000	120,000
8月	462,000	318,000	99,000	120,000	120,000	240,000
9月	450,000	477,000	297,000			120,000
10月	231,000	561,000	165,000			120,000
11月	396,000	219,000	231,000	120,000		360,000
12月	144,000	330,000	325,000	120,000	120,000	120,000
1月	391,000	325,000	252,000			240,000
2月	318,000	231,000	504,000			
3月	432,000	384,000	297,000		120,000	
計	4,929,000	4,282,000	4,097,000	720,000	600,000	1,560,000

② 建築関係証明・長期優良住宅認定申請手数料

(単位：円)

区分 年度 月	建築関係証明手数料			長期優良住宅認定申請手数料		
	2008 (20)	2009 (21)	2010 (22)	2008 (20)	2009 (21)	2010 (22)
4月	9,600	8,700	9,600			196,000
5月	6,300	7,500	11,100			133,000
6月	12,900	12,000	10,500		98,000	231,000
7月	7,500	11,100	10,200		133,000	245,000
8月	12,000	6,900	9,300		210,000	259,000
9月	10,500	11,400	13,200		161,000	231,000
10月	12,600	11,400	9,900		175,000	328,000
11月	8,100	10,800	12,900		126,000	273,000
12月	9,900	5,700	8,700		203,000	203,000
1月	6,600	8,400	14,700		91,000	286,000
2月	7,200	9,000	11,400		182,000	133,000
3月	8,700	9,000	11,100		147,000	217,000
計	111,900	111,900	132,600		1,526,000	2,735,000

※ 2009年度6月から、長期優良住宅認定制度が施行。

4 長期優良住宅関係

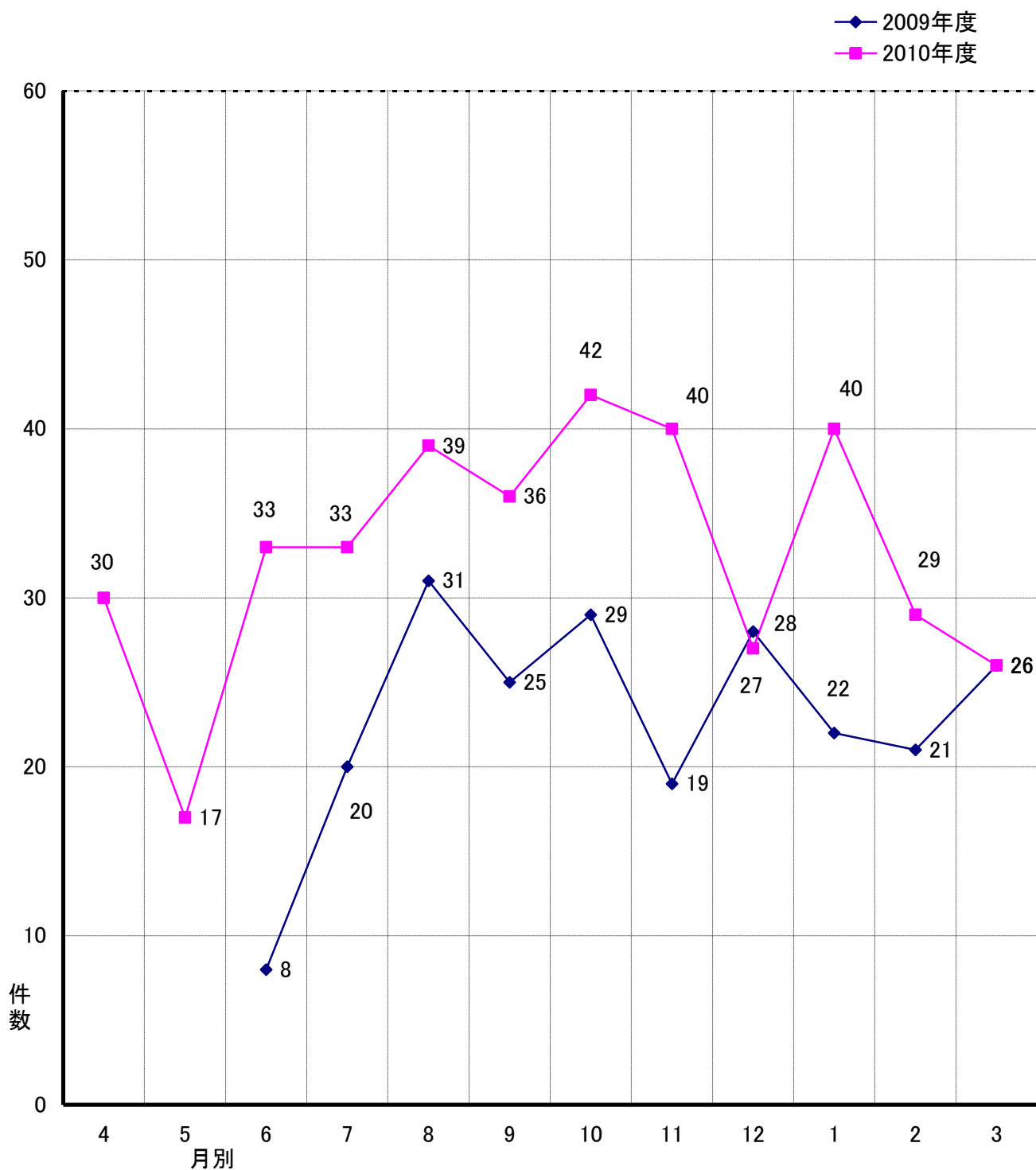
(1) 長期優良住宅認定件数

年度	区分	一戸建ての住宅	共同住宅等	計
	月			
2009年度	4月			
	5月			
	6月	8		8
	7月	20		20
	8月	31		31
	9月	24 (1)		24 (1)
	10月	29		29
	11月	17 (2)		17 (2)
	12月	26 (2)		26 (2)
	1月	20 (2)		20 (2)
	2月	20 (1)		20 (1)
	3月	25 (1)		25 (1)
	計	220 (9)		220 (9)
	2010年度	4月	28 (2)	
5月		17		17
6月		33		33
7月		33		33
8月		38 (1)		38 (1)
9月		34 (2)		34 (2)
10月		40	2	42
11月		38 (2)		38 (2)
12月		27		27
1月		35 (4)	1	36 (4)
2月		28 (1)		28 (1)
3月		26		26
計		377 (12)	3	380 (12)

※ () 内は変更認定で外数。

(2) 長期優良住宅（月別）認定件数の推移

2009年度（平成21年度）～2010年度（平成22年度） ※ 共同住宅等及び変更を含む



IV その他

1 地区計画

2011年(平成23年)4月1日現在

地区名		高西町南地区	南陽台団地	水呑町佐須良地区
計画決定年月日		1991年(平成3年)9月30日	1991年(平成3年)9月30日	1991年(平成3年)9月30日
建築条例施行年月日		1991年(平成3年)9月30日	1991年(平成3年)9月30日	
面積(ha) (地区計画整備区域)		11.2 (11.2)	5.7 (5.7)	2.8 (2.8)
用途地域 (容積率・建ぺい率)	決定前	第一種住居専用地域 (80・40) 準工業地域 (200・60)	指定なし (400・70)	指定なし (400・70)
	現行	第一種低層住居専用地域 (100・50) 準工業地域 (200・60)	第一種住居地域 (200・60)	第一種住居地域 (200・60)
地区計画のねらい		用途の混在や敷地の細分化による居住環境悪化の未然防止と区画整理事業効果の維持増進	用途の混在や敷地の細分化による居住環境悪化の未然防止と宅地開発事業効果の維持増進	無秩序な市街化を防止し、良好な市街地の形成
建築物等	用途	● 2種類	● 1種類	
	容積率			
	建ぺい率			
	敷地面積	● 165 m ²	● 165 m ²	○ 165 m ²
	建築面積			
	壁面位置	● 1 m (道路・隣地)	● 1.5 m・2 m (道路) 1.2 m (隣地)	
	高さ		● 13 m (北側斜線)	
	形態・意匠		○ 擁壁・色彩・広告	
垣柵		○ 1.5 m以下のフェンス等		
建築条例変更年月日		1996年(平成8年)3月25日	1994年(平成6年)12月20日	

※ ● 建築条例に定められた項目 ○ 地区整備計画のみ

地区名		平成台地区	イーストコート明王台	引野第一地区
計画決定年月日		1994年(平成6年)3月24日	1995年(平成7年)3月23日	1995年(平成7年)9月1日
建築条例施行年月日		1994年(平成6年)3月24日	1995年(平成7年)3月23日	1995年(平成7年)9月29日
面積(ha) (地区計画整備区域)		15.8 (15.8)	8.3 (8.3)	14.0 (14.0)
用途地域 (容積率・建ぺい率)	決定前	指定なし (400・70)	指定なし (400・70)	指定なし (400・70)
	現行	第一種低層住居専用地域 (100・50)	第一種低層住居専用地域 (80・40)	第一種低層住居専用地域 (100・50) 準住居地域 (200・60)
地区計画のねらい		敷地の細分化による居住環境の悪化の未然防止と区画整理事業効果の維持増進	用途の混在や敷地の細分化による居住環境悪化の未然防止と宅地開発事業効果の維持増進	敷地の細分化による居住環境の悪化の未然防止と区画整理事業効果の維持増進
建築物等	用途		● 2種類	● 1種類
	容積率			
	建ぺい率		● 40%	
	敷地面積	● 165 m ²	● 165 m ²	● 165 m ²
	建築面積			
	壁位面置	● 1 m (道路・隣地)	● 2m (道路) 1.4m (隣地)	● 1 m (道路・隣地)
	高さ			
	形態意匠	○ 擁壁	○ 擁壁・色彩・広告	○ 擁壁
	垣柵	○ 1.5m以下のフェンス等	○ 1.5m以下のフェンス等	○ 1.5m以下のフェンス等
建築条例変更年月日			2001年(平成13年)12月21日	1996年(平成8年)9月30日

※ ● 建築条例に定められた項目 ○ 地区整備計画のみ

地 区 名		都 心 入 船 地 区	グリーンヒル芦田地区	坪 生 南 地 区
計 画 決 定 日 年 月		1996年(平成8年)3月25日	1997年(平成9年)12月22日	1997年(平成9年)12月22日
建 築 条 例 施 行 年 月 日		1996年(平成8年)3月25日	1997年(平成9年)12月22日	1997年(平成9年)12月22日
面 積 (ha) (地区計画整備区域)		0.54 (0.54)	1.0 (1.0)	11.5 (11.5)
用 途 地 域 (容積率・建ぺい率)	決 定 前	近隣商業地域 (300・80)	指定なし (400・70)	第一種低層住居専用地域 (80・40)
	現 行	商業地域 (400・80)	指定なし (200・70)	第一種低層住居専用地域 (80・40)
地区計画のねらい		都心地区として、土地の合理的かつ健全な高度利用を図り快適で魅力ある都市空間の形成	用途の混在や敷地の細分化による居住環境悪化の未然防止と宅地開発事業効果の維持増進	敷地の細分化による居住環境の悪化の未然防止と区画整理事業効果の維持増進
建 築 物 等	用 途	● 1種類	● 1種類	
	容 積 率	● 300%	● 100%	
	建 ぺ い 率		● 50%	
	敷 面 地 積	● 200 m ²	● 165 m ²	● 165 m ²
	建 築 積			
	壁 位 面 置	● 2 m (道路)	● 1 m (道路・隣地)	● 1 m (道路)
	高 さ		● 10m (道路斜線・北側斜線)	
	形 意 態 匠		○ 擁壁	○ 擁壁
	垣 柵		○ 1.5m以下のフェンス等	○ 1.5m以下のフェンス等
建 築 条 例 変 更 年 月 日				

※ ● 建築条例に定められた項目 ○ 地区整備計画のみ

地区名		サンヒルズ津之郷地区	御幸拠点地区	水呑三新田地区
計画決定年月日		1998年(平成10年)10月30日	1999年(平成11年)7月30日	2002年(平成14年)2月18日
建築条例施行年月日		1998年(平成10年)12月22日	1999年(平成11年)9月30日	2002年(平成14年)4月15日
面積 (ha) (地区計画整備区域)		4.0 (4.0)	20.0 (4.6)	70.3 (70.3)
用途地域 (容積率・建ぺい率)	決定前	指定なし (400・70)	指定なし (400・70)	第一種低層住居専用地域 (80・40)
	現行	指定なし (200・70)	第二種住居地域 (200・60) 近隣商業地域 (300・80)	第一種低層住居専用地域 (100・50) 第二種中高層住居専用地域 (200・60) 第一種住居地域 (200・60) 準住居地域 (200・60) 近隣商業地域 (300・80)
地区計画のねらい		用途の混在や敷地の細分化による居住環境悪化の未然防止と宅地開発事業効果の維持増進	拠点地区に相応しい魅力ある大規模施設の誘導	用途の混在や敷地の細分化による居住環境悪化の未然防止と宅地開発事業効果の維持増進
建築物等	用途	● 2種類	● 2種類	● 2種類
	容積率	● 100%		
	建ぺい率	● 50%		
	敷地面積	● 165 m ²	● 1,000 m ² 以上	● 165 m ²
	建築積			
	壁位面置	● 1m (道路・敷地) 1.5m (道路6m以上)		● 1m (道路・隣地)
	高さ	● 10m (道路斜線・北側斜線)		
	形態	○ 擁壁・広告物		
	垣柵	○ 1.5m以下のフェンス等		
建築条例変更年月日			2001年(平成13年)12月21日	

※ ● 建築条例に定められた項目 ○ 地区整備計画のみ

地区名		佐賀田団地	新市工業団地	伊勢丘地区
計画決定年月日		1996年(平成8年)9月9日	2001年(平成13年)10月11日	2005年(平成17年)2月22日
建築条例施行年月日		2003年(平成15年)2月3日	2003年(平成15年)2月3日	2006年(平成18年)3月1日
面積 (ha) (地区計画整備区域)		17.0 (17.0)	21.1 (21.1)	4.3 (4.3)
用途地域 (容積率・建ぺい率)	決定前	指定無し (400・70)	工業地域 (200・60)	第一種中高層住居専用地域 (200・60)
	現行	第一種低層住居専用地域 (100・50) 第二種中高層住居専用地域 (200・60)	工業地域 (200・60)	近隣商業地域 (200・80)
地区計画のねらい		敷地の細分化等による居住環境の悪化を未然防止しゆとりある良好な市街地の形成	建築物等の規制及び緑化の推進により周辺環境と調和した良好な環境の工業地の形成	用途の混在の防止及び緑化の推進により周辺環境と調和した良好な市街地の形成
建築物等	用途		● 1種類	● 1種類
	容積率			
	建ぺい率			● 60%
	敷地面積	● 165 m ²	● 500 m ²	● 1,000 m ² (A地区)
	建築面積			
	壁位面置		● 3 m (道路・隣地)	● 3 m (A地区) (道路) 1 m (B地区) (道路)
	高さ			
	形態	○ 擁壁		
	垣柵	○ 1.5m以下のフェンス等	○ 門の高さ・・・2m以下 垣柵・・・フェンス等	
建築条例変更年月日				

※ ● 建築条例に定められた項目 ○ 地区整備計画のみ

地区名		西中条地区	旭丘地区工業団地	道上地区
計画決定年月日		1990年(平成2年)3月8日	1992年(平成4年)9月10日	2005年(平成17年)12月20日
建築条例施行年月日		2006年(平成18年)3月1日	2006年(平成18年)3月1日	2006年(平成18年)3月1日
面積(ha) (地区計画整備区域)		10.1 (10.1)	36.4 (36.4)	25.0 (25.0)
用途地域 (容積率・建ぺい率)	決定前	第一種住居地域 (200・60) 準工業地域 (200・60)	指定なし (400・70)	指定なし (400・70)
	現行	第一種住居地域 (200・60) 準工業地域 (200・60)	工業地域 (200・60)	第一種住居地域 (200・60) 商業地域 (400・80)
地区計画のねらい		地区施設の適正な配置・建築物の用途の規制により住宅と工場の共存する良好な環境を形成	建築物等の規制及び緑化の推進により周辺環境と調和した工業団地環境を形成	敷地の細分化等による居住環境の悪化を防止し事業効果の維持推進・良好な市街地を形成
建築物等	用途	● 2種類	● 1種類	● 2種類
	容積率			
	建ぺい率			
	敷地面積		● 500 m ²	● 165 m ²
	建築面積			
	壁位面置		● 3 m (道路・隣地)	● 1.5m, 1 m (道路)
	高さ			
	形態			○ 広告物
	垣柵		○ 2 m以下のフェンス等	
建築条例変更年月日				

※ ● 建築条例に定められた項目 ○ 地区整備計画のみ

地区名		西深津地区		
計画決定年月日		2008年(平成20年)8月1日		
建築条例施行年月日		2008年(平成20年)10月1日		
面積(ha) (地区計画整備区域)		2.8 (2.8)		
用途地域 (容積率・建ぺい率)	決定前	第一種中高層住居専用地域 (200・60)		
	現行	第一種中高層住居専用地域 (200・60)		
地区計画のねらい		用途の混在や敷地の細分化による居住環境悪化の未然防止と宅地開発事業効果の維持増進		
建	用途	● 2種類		
	容積率			
	建ぺい率			
築	敷地面積	● A地区 200 m ² B, C地区 165 m ²		
	建築面積			
物	壁面位置	● 3m (敷地) 1.2m (敷地内道路)		
	高さ	● 10m ○ 地階を除く階数は2以下		
等	形態	○ 擁壁・色彩・広告		
	垣柵	○ 普通ブロック積みのみ の仕上げは不可(A地区) 1.5m以下のフェンス等 (B地区)		
建築条例変更年月日				

2 建設工事に係る資源の再資源化等に関する法律（建設リサイクル法）関係

(1) 届出・通知（年度別）件数

種 別	年 度									
	2002 (14)	2003 (15)	2004 (16)	2005 (17)	2006 (18)	2007 (19)	2008 (20)	2009 (21)	2010 (22)	
届 出 (法 10 条)	423	749	995	993	1,130	1,107	1,045	998	1,068	
通 知 (法 11 条)	492	532	522	474	565	530	542	521	534	
計	915	1,281	1,517	1,467	1,695	1,637	1,587	1,519	1,602	

(2) 2010 年度（月別・工事別）件数

工事 種別 月	届出（法 10 条）				通知（法 11 条）			
	建築物の 解体	建築物の 新築又は 増築	建築物の リフォーム等	建築物以 外の工事	建築物の 解体	建築物の 新築又は 増築	建築物の リフォーム等	建築物以 外の工事
4 月	89	11	1	14				37
5 月	74	13		23				14
6 月	96	9		21				57
7 月	73	14	2	21		1	1	44
8 月	94	24		27	2			46
9 月	73	15		18	6			39
10 月	78	15		31				76
11 月	90	2		27	1			73
12 月	72	3		16	2			59
1 月	85	8	1	19	1	2	1	37
2 月	85	4		23	1			25
3 月	109	5		42				14
合計	1,018	123	4	282	13	3	2	521

※ 2種類以上の工事について、1件の届出・通知でまとめている場合があるため、(1)の表と合計は一致しない。

※ 変更届・変更通知は含まない。

3 中高層建築物

(1) 届出及び受理状況

区 分		年 度									
		2001 (13)	2002 (14)	2003 (15)	2004 (16)	2005 (17)	2006 (18)	2007 (19)	2008 (20)	2009 (21)	2010 (22)
届 出 件 数		61	45	34	52	72	65	63	36	28	34
取 下 ・ 不 受 理 件 数				1	1	2					
受 理 件 数		61	45	33	51	70	65	63	36	28	34
用 途 地 域 別	第一種低層住居専用地域										
	第二種低層住居専用地域										
	第一種中高層住居専用地域	1			1	3	3	1	3		3
	第二種中高層住居専用地域										1
	第一種住居地域	8	5	3	6	8	13	15	6	5	7
	第二種住居地域	5	3	1	6	6	7	4		5	2
	準住居地域					2	1				1
	近隣商業地域	17	11	13	9	21	17	9	9	8	9
	商業地域	5	9	2	10	4	9	8	3		1
	準工業地域	12	11	6	13	13	12	15	10	6	6
	工業地域	2	3	2	4	9	1	7	4	3	3
	指 定 な し	11	3	6	2	4	2	4	1	1	1

(2) 高さ

順位	名 称	用 途	建 築 場 所	階数	高さ(m)	工 事 期 間
1	Aビル	複合施設	東 桜 町	28/1	95.57	2008.9～2011.1
2	Bホテル	ホ テ ル	三 之 丸 町	15/2	59.95	1982.6～1984.2
3	福山市庁舎	事 務 所	東 桜 町	13/1	59.90	1990.1～1992.1
4	Cマンション	共同住宅	丸之内一丁目	19/0	59.90	2001.10～2003.10
5	Dマンション	共同住宅	城見町	14/0	51.75	2003.9～2005.1
6	Eマンション	共同住宅	松永町	14/0	51.00	1996.5～1997.10
7	Fホテル	ホ テ ル	御船町二丁目	14/0	47.225	2006.11～2008.3

4 バリアフリー関係

(1) バリアフリー法（旧ハートビル法）に基づく特定建築物認定件数

年 度	2002 (14)	2003 (15)	2004 (16)	2005 (17)	2006 (18)	2007 (19)	2008 (20)	2009 (21)	2010 (22)
認 定 件 数	6	6	9	3	8	9	8	4	3

(2) 広島県福祉のまちづくり条例適合証交付件数

年 度	2002 (14)	2003 (15)	2004 (16)	2005 (17)	2006 (18)	2007 (19)	2008 (20)	2009 (21)	2010 (22)
適 合 証 交 付 件 数	3	9	6	11	9	8	9	5	4

5 関係条例規則要綱等

福山市建築基準法施行細則	(昭和 53 年 04 月 01 日 規則第 15 号)
福山市中間検査施行規則	(平成 15 年 01 月 28 日 規則第 2 号)
中間検査の特定工程を指定する告示	(平成 17 年 12 月 01 日 告示第 542 号)
福山市大門特別工業地区建築条例	(昭和 58 年 06 月 16 日 条例第 36 号)
福山市新市町特別工業地区建築条例	(平成 14 年 12 月 20 日 条例第 116 号)
福山市新市町特別工業地区建築条例施行規則	(平成 15 年 01 月 31 日 規則第 24 号)
福山市緑町公園周辺環境保全地区建築条例	(平成 21 年 03 月 23 日 条例第 19 号)
福山市緑町公園周辺環境保全地区建築条例施行規則	(平成 21 年 03 月 31 日 規則第 17 号)
福山市地区計画の区域内における建築物等の制限に関する条例	(平成 11 年 09 月 20 日 条例第 29 号)
福山市地区計画の区域内における建築物等の制限に関する条例施行規則	(平成 11 年 09 月 29 日 規則第 32 号)
福山市建築協定条例	(昭和 48 年 10 月 01 日 条例第 65 号)
建築基準法に基づく福山市公開による意見の聴取に関する規則	(昭和 46 年 09 月 30 日 規則第 36 号)
福山市建築審査会条例	(昭和 46 年 09 月 30 日 条例第 46 号)
福山市優良住宅認定事務に関する規則	(平成 12 年 03 月 31 日 規則第 50 号)
福山市手数料条例	(平成 12 年 03 月 14 日 条例第 9 号)
福山市建設工事に係る資材の再資源化等に関する法律施行細則	(平成 14 年 05 月 23 日 規則第 35 号)
福山市高齢者、障害者等の移動等の円滑化の促進に関する法律施行細則	(平成 15 年 06 月 30 日 規則第 123 号)
福山市中高層建築物に関する指導要綱	(昭和 48 年 12 月 25 日 告示第 296 号)
福山市相隣関係（建築）調整員要領	(昭和 49 年 01 月 23 日)
福山市相隣関係（建築）調整運営要領	(昭和 49 年 01 月 23 日)
福山市被災建築物応急危険度判定要綱	(平成 14 年 05 月 01 日)
福山市長期優良住宅の普及の促進に関する法律施行細則	(平成 21 年 06 月 03 日 規則第 30 号)

2011

建 築 統 計

2011年(平成23年)10月発行

編集 発行 福山市建設局建築部建築指導課

郵便番号 720-8501

福山市東桜町3番5号

電話(084)921-2111[代表]

直通	928-1103
	928-1104
	928-1167

FAX (084)928-1735(都市計画課経由)

ホームページ : <http://www.city.fukuyama.hiroshima.jp/kenchikushido/kenshi/>
メールアドレス : kenshi@city.fukuyama.hiroshima.jp