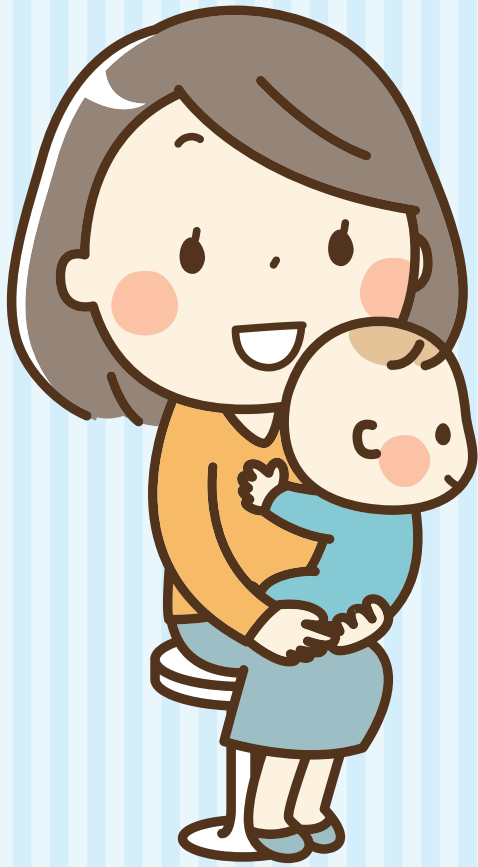


第13回小児急性疾患学講座(寄付講座)

市民講座



2019
9/15(日)
13:30~14:45(受付13:00~)

どなたでも
参加できます
(申し込み不要)

福山すこやかセンター

1階 多目的ホール
福山市三吉町南2-11-22
Tel. 084-928-1164



参加者には「福山市立動物園」の
1日無料券をプレゼント!

※2020年3月末まで使用可能



気をつけよう! 秋から冬にかけての感染症

どんな病気があるの?

津下 充 (岡山大学大学院医歯薬学総合研究科 小児急性疾患学講座 講師)

食物アレルギーの発症予防と アトピー性皮膚炎

食物アレルギーを予防しよう!

池田 政憲 (岡山大学大学院医歯薬学総合研究科 小児急性疾患学講座 教授)

日ごろの気になること質問会! ~小児科医とのトークショー~

先生に聞いてみよう!



・駐車場無料
(すこやかセンター第1~第4駐車場のみ)

★託児があります(0歳からOK) ※要事前申し込み、先着順

託児の希望者は、電話またはメールで、名前(ふりがな)、電話番号、こどもの年齢と人数を申し込み先へご連絡ください。先着順で定員になり次第締め切らせていただきます。

▷申込先 福山市保健所総務課 Tel. 084-928-1164 E-mail hokensyo-soumu@city.fukuyama.hiroshima.jp

●市民講座に関する問い合わせ先 福山市保健所総務課 Tel. 084-928-1164

○岡山大学大学院医歯薬学総合研究科 小児急性疾患学講座(寄付講座) Tel. 086-235-7251

■主催:岡山大学大学院医歯薬学総合研究科 小児急性疾患学講座(寄付講座)・福山市

■共催:広島県

■後援:福山市医師会・松永沼隈地区医師会・府中地区医師会・深安地区医師会・福山小児科医会

