

# 例えば 2050年の75歳は 今、42歳のあなたです！！

少子化、高齢化に加え大都市圏への若年層の流出により、福山市の人口は急激に減少し、2050年には、一人の現役世代が一人の高齢者を支えることになると想定されます。その影響は、お住まいの地域ごとに大きく異なるため、将来の状況を地図で知っていただき、今後の生活設計の参考にさせていただきたいと考えております。

## 変化1 福山市でも高齢者が増加します。

高齢者が人口の約40%に

1 約40%の高齢人口に対して生産年齢人口は約50%、若年人口は約10%です。

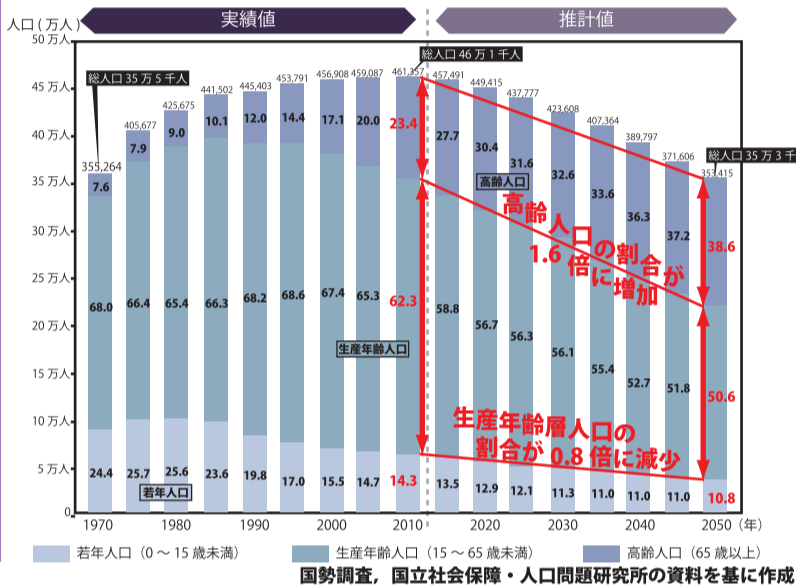


図1 福山市の人口推移と年齢三区分別割合

2 2050年の75歳は現在の42歳です。

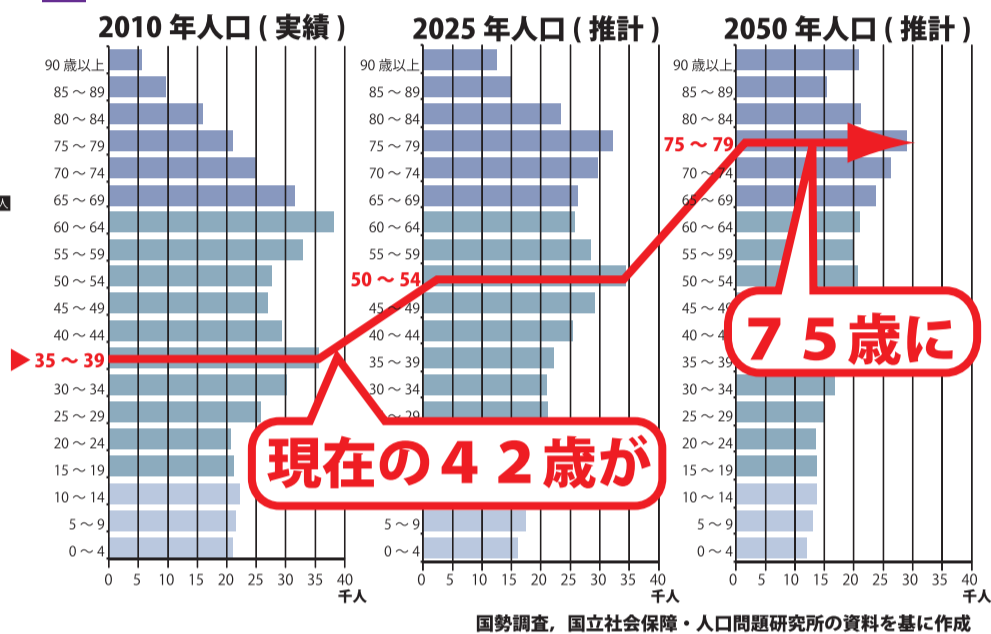


図2 福山市の年齢別人口推計

## 変化2 身体的な衰えから買物・移動が困難になります。

高齢者単身世帯の割合が2倍に

1 買物、通院等は自家用車で、又は地域で乗り合わせての移動も可能ですが…

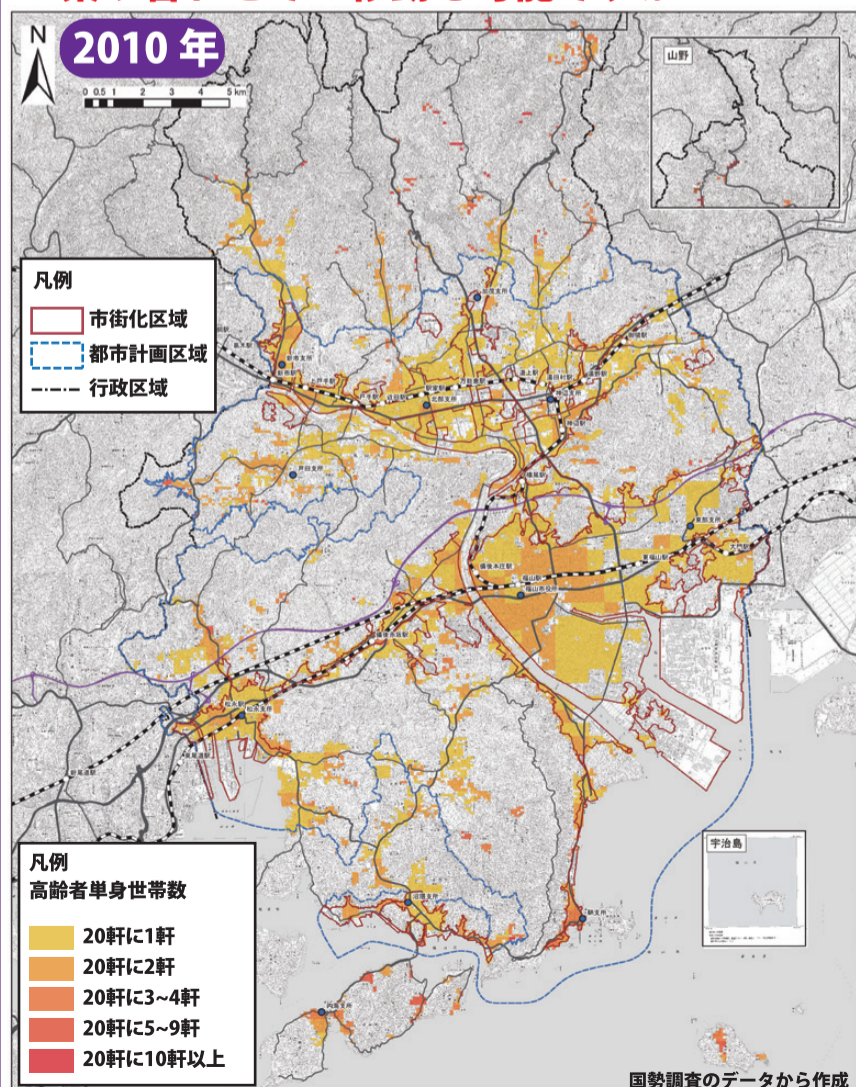


図3 2010年(平成22年)高齢者単身世帯分布図(周辺メッシュ平均置換処理)

2 車の運転ができない上に、家族や地域の支援が得にくくなると…

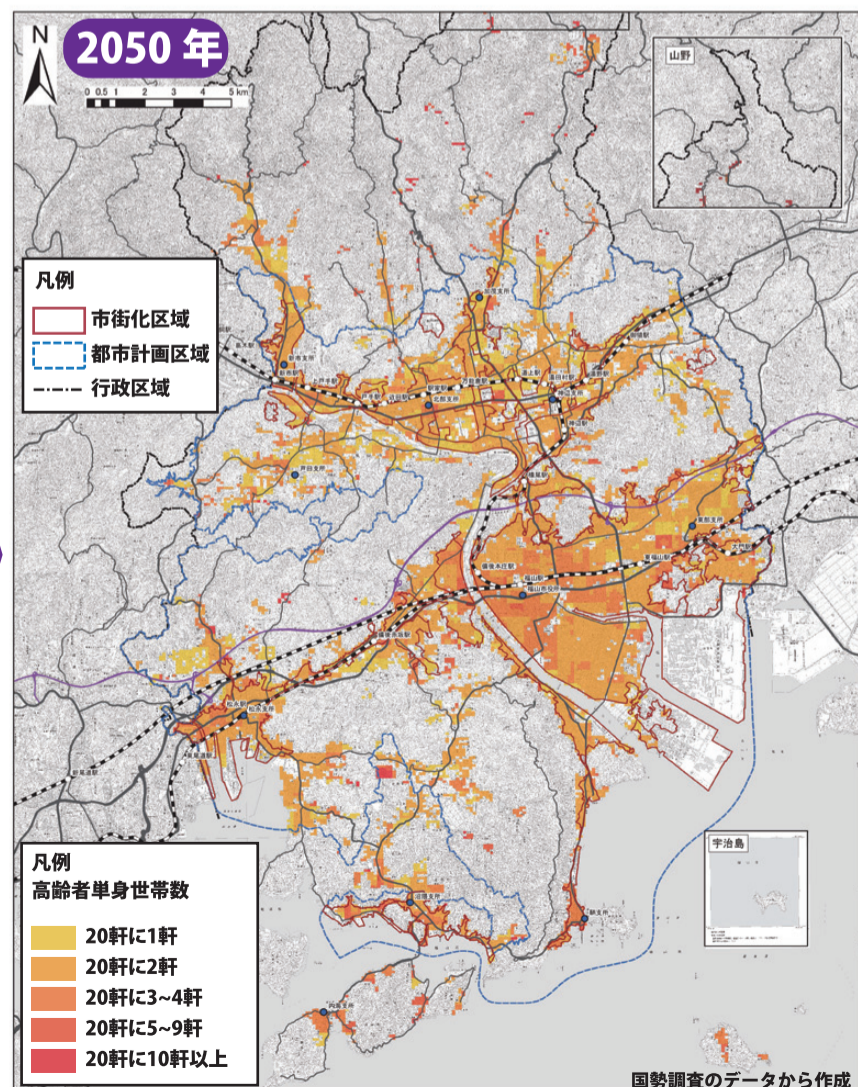


図4 2050年(平成62年)高齢者単身世帯分布図(推計)(周辺メッシュ平均置換処理)

# 変化 3

## 身近にある商店等にも影響が出ます。

その影響は郊外部ほど顕著に

日常生活に必要不可欠なコンビニエンスストア、スーパーマーケット、病院等の経営は、周辺に住むお客様の数に支えられています。

### 1 コンビニエンスストアの場合 (2000人以上の区域内に出店の傾向)

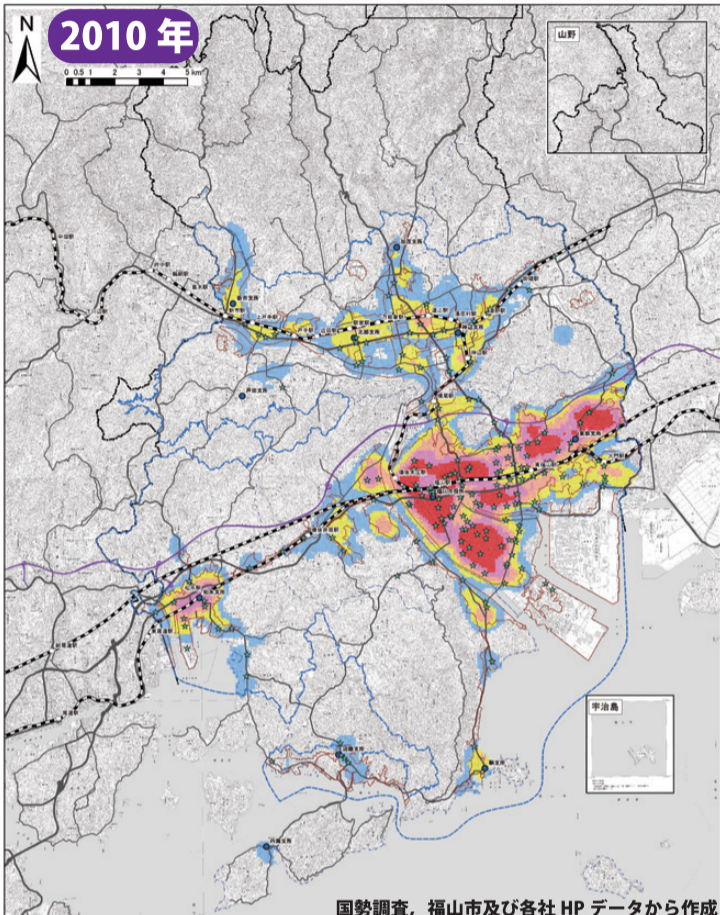


図6 2010年(平成22年)商圏人口分布(500m商圏人口置換処理)と徒歩による顧客を対象とした都市機能の立地状況

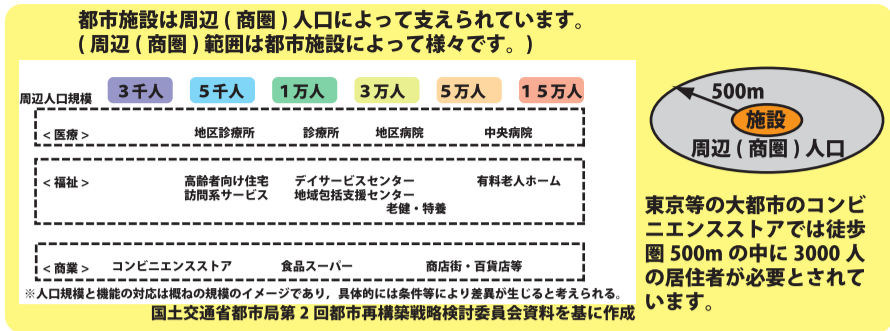


図5 周辺人口規模により維持できる都市機能

### 2 2000人以上の区域が縮小します。

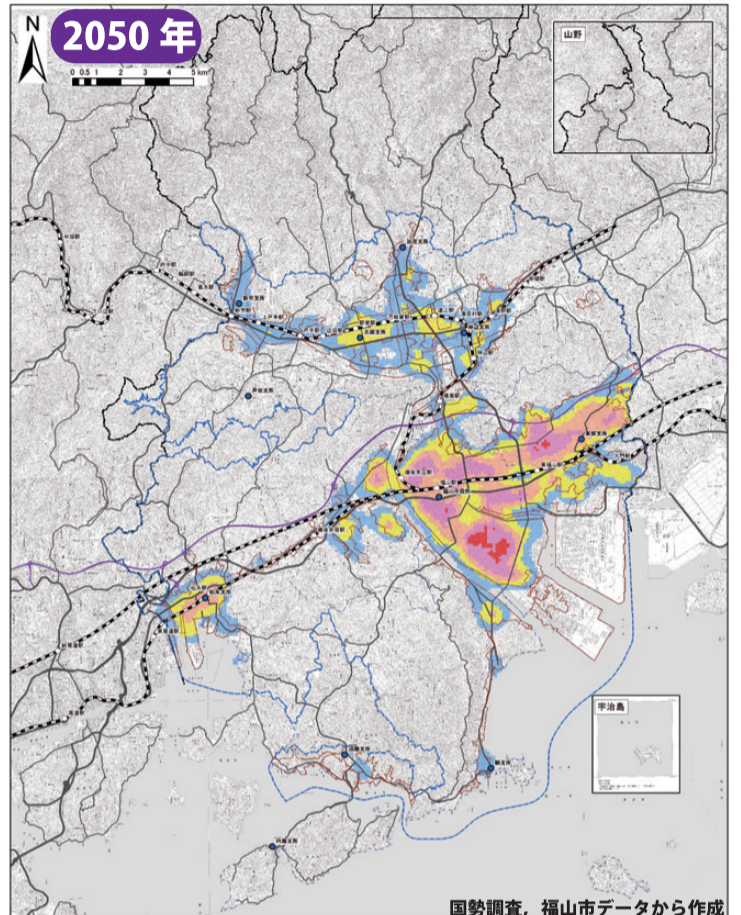


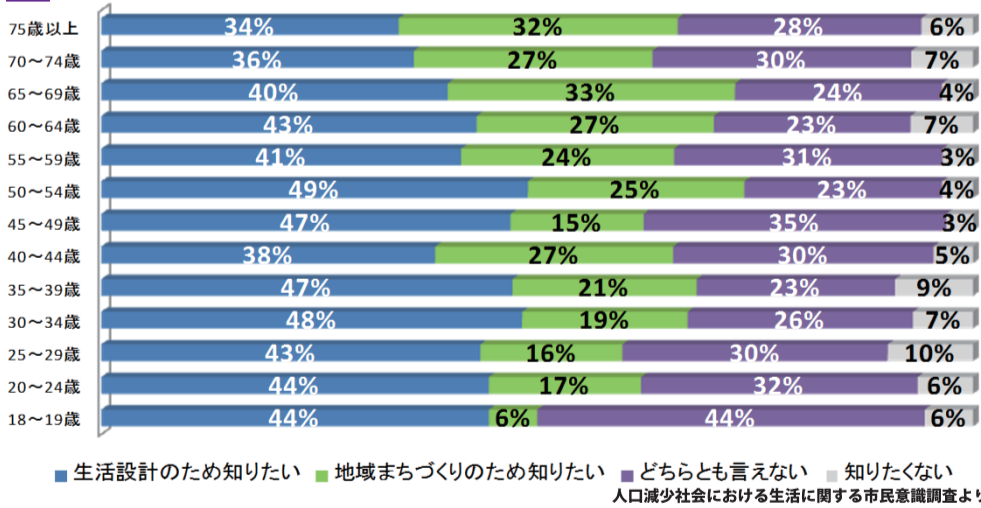
図7 2050年(平成62年)商圏人口分布(推計)(500m商圏人口置換処理)

# 変化 4

## 生活に必要な施設等が維持された魅力ある「まち」を目指します。

公共交通で結ぶコンパクトな「まち」へ

### 1 多くの方が人口減少の情報を希望



市街化区域内の拠点ごとに、医療や商業等の都市機能を集積し、拠点相互を公共交通網で結ぶことで歩いて暮らせる、魅力ある「まち」を目指します。  
市街化区域以外の地域についても、地域特性を踏まえ住民と行政が協働し、生活が維持できる「まち」を目指します。

### 2 3000人以上の区域が維持されます。

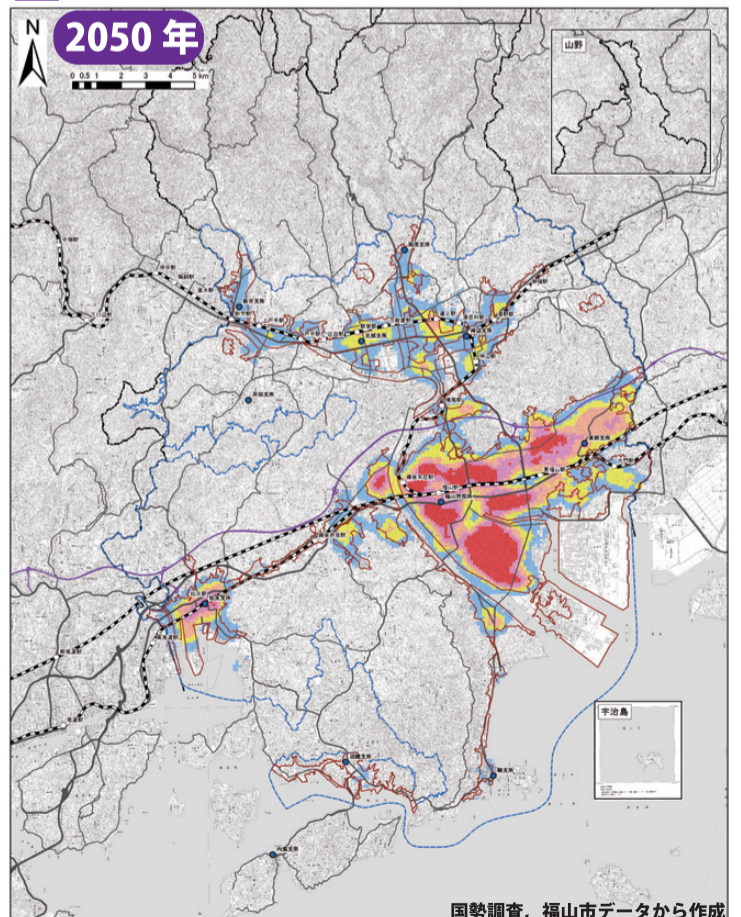


図8 2050年(平成62年)人口移動シミュレーション

～75歳になった時のことを今から考える～

さらに詳しい情報はインターネットで、  
[福山市立地適正化計画基本方針](#) 検索  
本紙で使用したデータのダウンロードもできます。



福山市建設局都市部都市計画課  
Tel 084-928-1092  
E-mail ftoshi@city.fukuyama.hiroshima.jp  
2017年度(平成29年度)版